

**МИНИСТЕРСТВО  
СТРОИТЕЛЬСТВА  
НОВОСИБИРСКОЙ ОБЛАСТИ**

**ПРИКАЗ**

09.09.2019

№ 526

г. Новосибирск

**Об утверждении генерального плана Вагайцевского сельсовета Ордынского района Новосибирской области**

В соответствии со статьями 9, 23, 24, 25 Градостроительного кодекса Российской Федерации, руководствуясь законом Новосибирской области от 18.12.2015 № 27-ОЗ «О перераспределении полномочий между органами местного самоуправления муниципальных образований Новосибирской области и органами государственной власти Новосибирской области и внесении изменения в статью 3 Закона Новосибирской области «Об отдельных вопросах организации местного самоуправления в Новосибирской области», постановлением Правительства Новосибирской области от 29.02.2016 № 57-п «Об установлении Порядка взаимодействия между органами местного самоуправления муниципальных образований Новосибирской области и министерством строительства Новосибирской области при реализации ими перераспределенных полномочий», **п р и к а з ы в а ю:**

1. Утвердить прилагаемый генеральный план Вагайцевского сельсовета Ордынского района Новосибирской области.

2. Признать утратившим силу генеральный план территории с. Вагайцево Ордынского района Новосибирской области, утвержденный решением Совета депутатов Вагайцевского сельсовета Ордынского района Новосибирской области от 07.07.2009 № 4 «Об утверждении генерального плана территории с. Вагайцево Ордынского района Новосибирской области».

3. Признать утратившим силу генеральный план территории п. Чернаково Ордынского района Новосибирской области, утвержденный решением Совета депутатов Вагайцевского сельсовета Ордынского района Новосибирской области от 15.08.2008 № 2 «Об утверждении генерального плана территории п. Чернаково Ордынского района Новосибирской области».

4. Контроль за исполнением настоящего приказа возложить на заместителя министра – главного архитектора Новосибирской области Авсейкова А.С.

Министр

И.И. Шмидт

УТВЕРЖДЕН  
приказом министерства  
строительства Новосибирской  
области  
от 09.09.2019 № 526

**Состав генерального плана Вагайцевского сельсовета Ордынского района  
Новосибирской области**

1. Положение о территориальном планировании (приложение № 1).
  2. Карта планируемого размещения объектов местного значения Вагайцевского сельсовета Ордынского района Новосибирской области (приложение № 2).
  3. Карта планируемого размещения объектов местного значения в области развития инженерной инфраструктуры (газоснабжение, теплоснабжение, электроснабжение) Вагайцевского сельсовета Ордынского района Новосибирской области (приложение № 3).
  4. Карта планируемого размещения объектов местного значения в области развития инженерной инфраструктуры (водоснабжение, водоотведение, связь) Вагайцевского сельсовета Ордынского района Новосибирской области (приложение № 4).
  5. Карта планируемого размещения объектов местного значения в области развития транспортной инфраструктуры Вагайцевского сельсовета Ордынского района Новосибирской области (приложение № 5).
  6. Карта границ населенных пунктов Вагайцевского сельсовета Ордынского района Новосибирской области (приложение № 6).
  7. Карта функциональных зон Вагайцевского сельсовета Ордынского района Новосибирской области (приложение № 7).
  8. Сведения о границах населенных пунктов (в том числе границах образуемых населенных пунктов), входящих в состав Вагайцевского сельсовета Ордынского района Новосибирской области (приложение № 8).
-

ПРИЛОЖЕНИЕ № 1  
к генеральному плану  
Вагайцевского сельсовета  
Ордынского района  
Новосибирской области

**Положение о территориальном планировании**

Положение о территориальном планировании включает в себя:

1. Сведения о видах, назначении и наименованиях планируемых для размещения объектов местного значения поселения, их основные характеристики, их местоположение, характеристики зон с особыми условиями использования территорий (Таблица № 1).
2. Параметры функциональных зон, а также сведения о планируемых для размещения в них объектах федерального значения, объектах регионального значения, объектах местного значения за исключением линейных объектов (Таблица № 2).

1. Сведения о видах, назначении и наименованиях планируемых для размещения объектов местного значения поселения, их основные характеристики, их местоположение, характеристики зон с особыми условиями использования территорий

Таблица № 1

№ п/п	Вид объекта	Назначение, наименование, местоположение	Основные характеристики	Срок реализации		Наименование функциональной зоны	Характеристики зон с особыми условиями использования
				1 очередь 2029 г.	Расчётный срок 2039 г.		
1	2	3	4	5	6	7	8
1	Прочие объекты обслуживания	Объекты торговли, общественного питания село Вагайцево	Основные характеристики уточнить при разработке проектной документации	стр-во.	-	Общественно-деловые зоны	Установление не требуется
2	Прочие объекты обслуживания	Административное здание село Вагайцево	Основные характеристики уточнить при разработке проектной документации	стр-во.	-	Общественно-деловые зоны	Установление не требуется
3	Объекты культуры, искусства	Объект культурно-просветительного назначения посёлок Чернаково	Основные характеристики уточнить при разработке проектной документации	-	стр-во.	Зона специализированной общественной застройки	Установление не требуется
4	Прочие объекты обслуживания	Объект религиозной организации (объединения) на территории сельсовета	Основные характеристики уточнить при разработке проектной документации	-	стр-во.	Зона специализированной общественной застройки	Установление не требуется

№ п/п	Вид объекта	Назначение, наименование, местоположение	Основные характеристики	Срок реализации		Наименование функциональной зоны	Характеристики зон с особыми условиями использования
				1 очередь 2029 г.	Расчётный срок 2039 г.		
5	Прочие объекты производственной деятельности	Объект, связанный с производственной деятельностью на территории сельсовета	Основные характеристики уточнить при разработке проектной документации	-	стр-во.	Производственная зона	Санитарно- защитная зона (нормативная) 300 м
6	Объекты газоснабжения	Газопровод распределительный высокого давления до 12 кгс/кв.см, Газопровод высокого давления до 6 кгс/кв.см в поселок Чернаково, в село Вагайцево	до 12 кгс/кв.см и до 6 кгс/кв.см	-	стр-во.	Линейный объект	Охранная зона 7-10 м в зависимости от давления
7	Объект газоснабжения	Головные сооружения на территории сельсовета	Основные характеристики уточнить при разработке проектной документации	-	стр-во.	Зона инженерной инфраструктуры	Охранная зона 7-10 м в зависимости от давления
8	Объекты газоснабжения	Газораспределительная станция в поселок Чернаково и село Вагайцево	Основные характеристики уточнить при разработке проектной документации	-	стр-во.	Зона инженерной инфраструктуры	Охранная зона 7-10 м в зависимости от давления
9	Объекты водоснабжения	Водопровод в поселок Чернаково и село Вагайцево	Основные характеристики и трассировку уточнить при	стр-во.	-	Линейный объект	Охранная зона 5-7 м в зависимости от диаметра

№ п/п	Вид объекта	Назначение, наименование, местоположение	Основные характеристики	Срок реализации		Наименование функциональной зоны	Характеристики зон с особыми условиями использования
				1 очередь 2029 г.	Расчётный срок 2039 г.		
			разработке проектной документации				
10	Объекты водоснабжения	Артезианские скважины поселок Чернаково, село Вагайцево и на территории сельсовета	Основные характеристики уточнить при разработке проектной документации	стр-во.	-	Зона инженерной инфраструктуры	Зона санитарной охраны источников водоснабжения 30 м (нормативная)
11	Объекты водоотведения	Канализация напорная в село Вагайцево	Основные характеристики и трассировку уточнить при разработке проектной документации	стр-во.	-	Линейный объект	Охранная зона 5 м в зависимости от диаметра
12	Объекты водоотведения	Канализационная насосная станция село Вагайцево	Основные характеристики уточнить при разработке проектной документации	стр-во.	-	Зона инженерной инфраструктуры	Санитарно- защитная зона 15-30 м в зависимости от производительности
13	Объекты обслуживания автомобильного транспорта	Автозаправочная станция в село Вагайцево	Основные характеристики уточнить при разработке проектной документации	стр-во.	-	Зона транспортной инфраструктуры	Санитарно- защитная зона 50 м
14	Объекты обслуживания автомобильного	Станции технического обслуживания на территории сельсовета	Основные характеристики уточнить при	стр-во.	-	Зона транспортной инфраструктуры	Санитарно- защитная зона 50 м

№ п/п	Вид объекта	Назначение, наименование, местоположение	Основные характеристики	Срок реализации		Наименование функциональной зоны	Характеристики зон с особыми условиями использования
				1 очередь 2029 г.	Расчётный срок 2039 г.		
	транспорта		разработке проектной документации				

2. Параметры функциональных зон, а также сведения о планируемых для размещения в них объектах федерального значения, объектах регионального значения, объектах местного значения за исключением линейных объектов

Таблица № 2

№ п/п	Наименование	Параметры функциональных зон		Сведения о планируемых объектах			
		Площадь, га	%	Федерального значения	Регионального значения	Местного значения муниципального района	Местного значения
	Общая площадь сельского поселения	17686,19	100				
1	Зона исторической застройки	0,21	0,001	-	-	-	-
2	Коммунально-складская зона	0,52	0,003	-	-	-	-
3	Многофункциональная общественно-деловая зона	1,19	0,01	-	-	-	-
4	Зоны рекреационного назначения	2,10	0,01	-	-	-	-
5	Общественно-деловые зоны	4,79	0,03	Строительство административного здания (отделение почтовой связи) в селе Вагайцево	Строительство лечебно-профилактической медицинской организации, оказывающей медицинскую помощь в амбулаторных условиях и (или) в условиях дневного стационара в селе Вагайцево	Объект культурно-просветительного назначения (с библиотекой) поселок Чернаково	Объекты торговли, общественного питания село Вагайцево; Административное здание село Вагайцево

6	Зона кладбищ	15,06	0,09	-	-	-	-
7	Зона складирования и захоронения отходов	15,32	0,09	-	-	-	-
8	Зона инженерной инфраструктуры	16,06	0,09	-	-	-	Головные сооружения на территории сельсовета; Газораспределительная станция в поселке Чернаково и селе Вагайцево; Артезианские скважины поселок Чернаково, село Вагайцево и на территории сельсовета; Канализационная насосная станция село Вагайцево
9	Зона акваторий	19,47	0,11	-	-	-	-
10	Лесопарковая зона	23,32	0,13	-	-	-	-
11	Производственная зона сельскохозяйственных предприятий	40,01	0,23	-	-	-	-
12	Зона застройки малоэтажными жилыми домами (до 4 этажей, включая мансардный)	44,53	0,25	-	-	-	-
13	Зона специализированной общественной застройки	44,83	0,25	-	Строительство лечебно-профилактической медицинской организации, оказывающей медицинскую помощь в амбулаторных условиях и (или) в	Строительство дошкольной образовательной организации на 110 мест в селе Вагайцево; Строительство общеобразовательной организации на 110 мест (1-9 класс) в селе Вагайцево (с	Объект культурно-просветительного назначения поселок Чернаково; Объект религиозной организации (объединения) на территории сельсовета

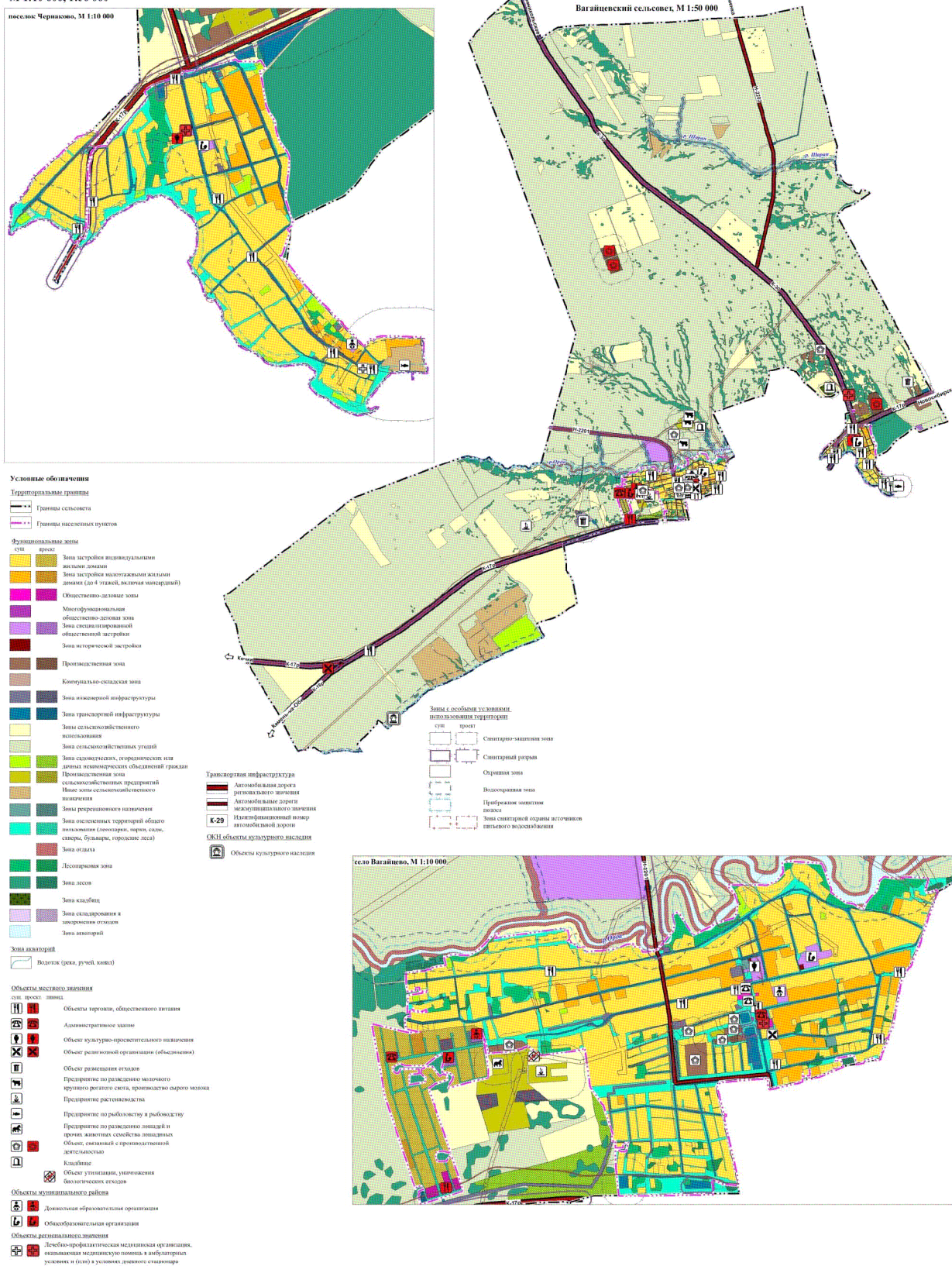
					условиях дневного стационара в поселке Чернаково	библиотекой и центром детского творчества на 70 мест)	
14	Зона озелененных территорий общего пользования (лесопарки, парки, сады, скверы, бульвары, городские леса)	75,00	0,42	-	-	-	-
15	Зона садоводческих, огороднических или дачных некоммерческих объединений граждан	96,34	0,54	-	-	-	-
16	Производственная зона	103,45	0,58			-	Объект, связанный с производственной деятельностью на территории сельсовета
17	Зона транспортной инфраструктуры	170,09	0,96	-	-	-	Автозаправочная станция в селе Вагайцево; Станции технического обслуживания на территории сельсовета
18	Зона застройки индивидуальными жилыми домами	265,99	1,50	-	-	-	-
19	Иные зоны сельскохозяйственного назначения	385,73	2,18	-	-	-	-
20	Зона лесов	1003,27	5,67	-	-	-	-
21	Зоны сельскохозяйственного	1960,26	11,08	-	-	-	-

	использования						
22	Зона сельскохозяйственных угодий	13324,16	75,34	-	-	-	-
23	Зона отдыха	74,49	0,42	-	-	-	-

---

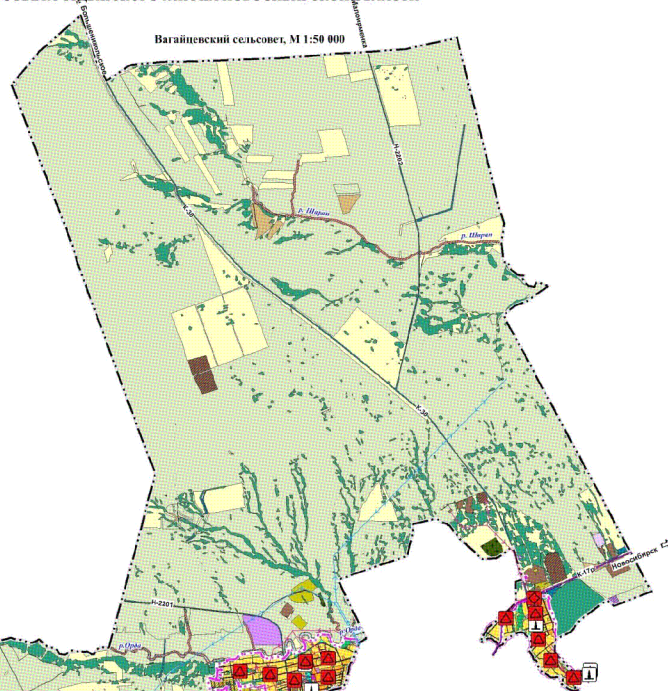
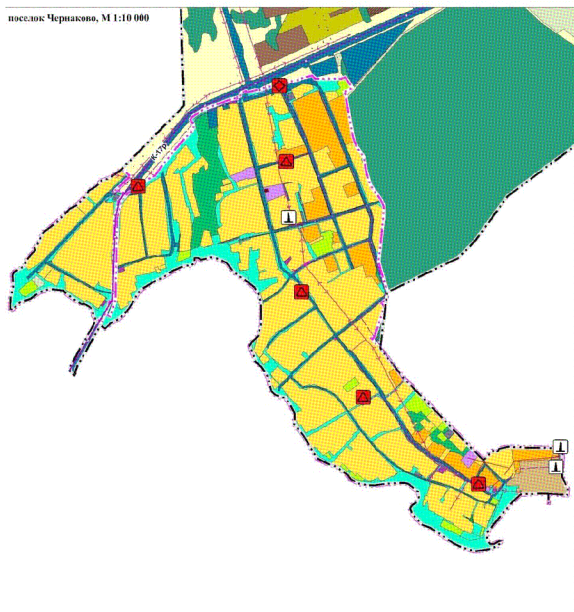
ПРИЛОЖЕНИЕ № 2  
к генеральному плану  
Вагайцевского сельсовета  
Ордынского района  
Новосибирской области

КАРТА ПЛАНИРУЕМОГО РАЗМЕЩЕНИЯ ОБЪЕКТОВ МЕСТНОГО ЗНАЧЕНИЯ ВАГАЙЦЕВСКОГО СЕЛЬСОВЕТА ОРДЫНСКОГО РАЙОНА  
НОВОСИБИРСКОЙ ОБЛАСТИ  
М 1:10 000, 1:50 000



ПРИЛОЖЕНИЕ № 3  
к генеральному плану  
Вагайцевского сельсовета  
Ордынского района  
Новосибирской области

КАРТА ПЛАНИРУЕМОГО РАЗМЕЩЕНИЯ ОБЪЕКТОВ МЕСТНОГО ЗНАЧЕНИЯ В ОБЛАСТИ РАЗВИТИЯ ИНЖЕНЕРНОЙ ИНФРАСТРУКТУРЫ  
(ГАЗОСНАБЖЕНИЕ, ТЕПЛОСНАБЖЕНИЕ, ЭЛЕКТРОСНАБЖЕНИЕ) ВАГАЙЦЕВСКОГО СЕЛЬСОВЕТА ОРДЫНСКОГО РАЙОНА НОВОСИБИРСКОЙ ОБЛАСТИ  
М 1:10 000, 1:50 000



Условные обозначения

Административные границы  
Границы сельсовета  
Границы населенных пунктов

Функциональные зоны

Зона застройки индивидуальными жилыми домами  
Зона застройки малоэтажными жилыми домами (до 4-этажей, включая мансардный)  
Общественно-деловые зоны  
Многофункциональная общественно-деловая зона  
Зона специализированной общественной застройки  
Зона исторической застройки  
Производственная зона  
Коммунально-складская зона  
Зона инженерной инфраструктуры  
Зона транспортной инфраструктуры  
Зоны сельскохозяйственного использования  
Зоны сельскохозяйственных угодий  
Зоны садоводческих, огороднических или дачных некоммерческих объединений граждан  
Производственная зона сельскохозяйственных предприятий  
Иные зоны сельскохозяйственного назначения  
Зоны рекреационного назначения  
Зоны лесосекаемых территорий общего пользования (лесопарки, парки, скверы, бульвары, городские леса)  
Зоны отдыха  
Лесозащитная зона  
Зоны лесов  
Зоны складов  
Зоны складирования и хранения отходов  
Зоны аэропортов  
Зоны аэропортов

Водоток (река, ручей, канал)  
Транспортная инфраструктура  
Информационный номер автомобильной дороги

К-29

Инженерная инфраструктура

Электроснабжение

ЛЭП 110 кВ  
ЛЭП 10 кВ

Трансформаторная подстанция

Теплоснабжение

Теплопункт

Котельня

Газоснабжение

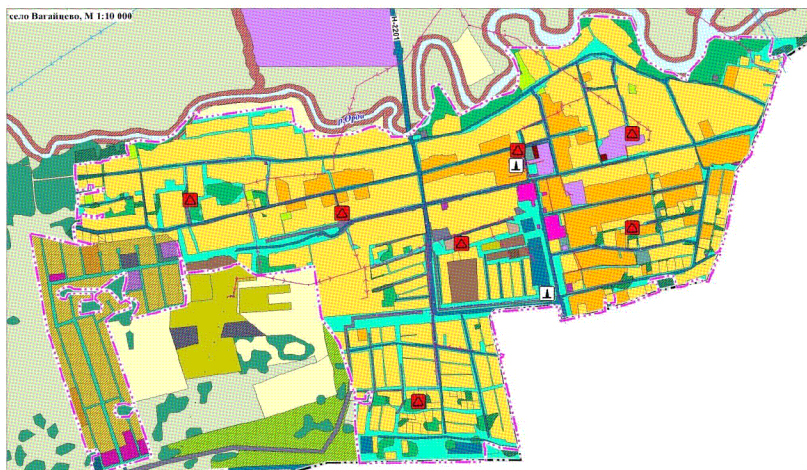
Газопровод распределительный

Газопровод высокого давления до 12 км/ч.см

Газопровод высокого давления до 6 км/ч.см

Газовые сооружения

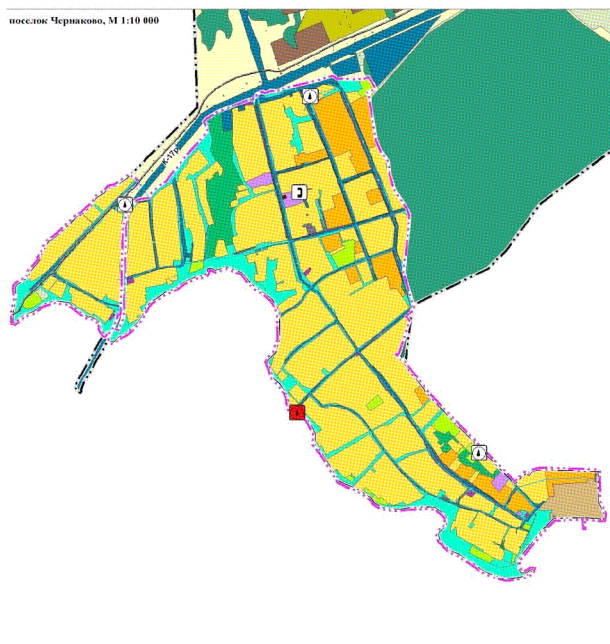
Газораспределительная станция (ГРС)



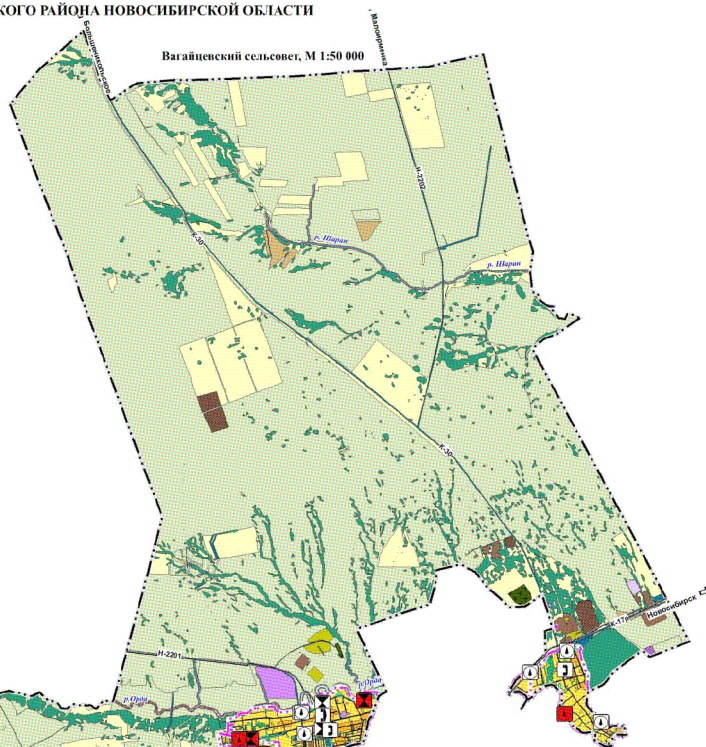
ПРИЛОЖЕНИЕ № 4  
к генеральному плану  
Вагайцевского сельсовета  
Ордынского района  
Новосибирской области

КАРТА ПЛАНИРУЕМОГО РАЗМЕЩЕНИЯ ОБЪЕКТОВ МЕСТНОГО ЗНАЧЕНИЯ В ОБЛАСТИ РАЗВИТИЯ ИНЖЕНЕРНОЙ ИНФРАСТРУКТУРЫ  
(ВОДОСНАБЖЕНИЕ, ВОДООТВЕДЕНИЕ, СВЯЗЬ) ВАГАЙЦЕВСКОГО СЕЛЬСОВЕТА ОРДЫНСКОГО РАЙОНА НОВОСИБИРСКОЙ ОБЛАСТИ  
М 1:10 000, 1:50 000

поселок Чернаково, М 1:10 000



Вагайцевский сельсовет, М 1:50 000



Условные обозначения

Территориальные границы

- Границы сельсовета
- Границы населенных пунктов

Функциональные зоны

- Зона застройки индивидуальными жилыми домами
- Зона застройки малоэтажными жилыми домами (до 4 этажей, включая мансардный)
- Общественно-деловые зоны
- Многофункциональная общественно-деловая зона
- Зона специализированной общественной застройки
- Зона исторической застройки
- Промышленная зона
- Коммунально-складская зона
- Зона инженерной инфраструктуры
- Зона транспортной инфраструктуры
- Зоны сельскохозяйственного использования
- Зона сельскохозяйственных угодий
- Зона складов, огороженных или других коммерческих объектов граждан
- Промышленная зона сельскохозяйственных предприятий
- Иные зоны сельскохозяйственного назначения
- Зоны рекреационного назначения
- Зона охранных территорий общего пользования (лесопарки, парки, сады, скверы, бульвары, городские леса)
- Зона отдыха
- Лесопарковая зона
- Зона лесов
- Зона кладбищ
- Зона складирования и захоронения отходов
- Зона захоронений

Зона автотранспорта

- Водоток (река, ручей, канал)

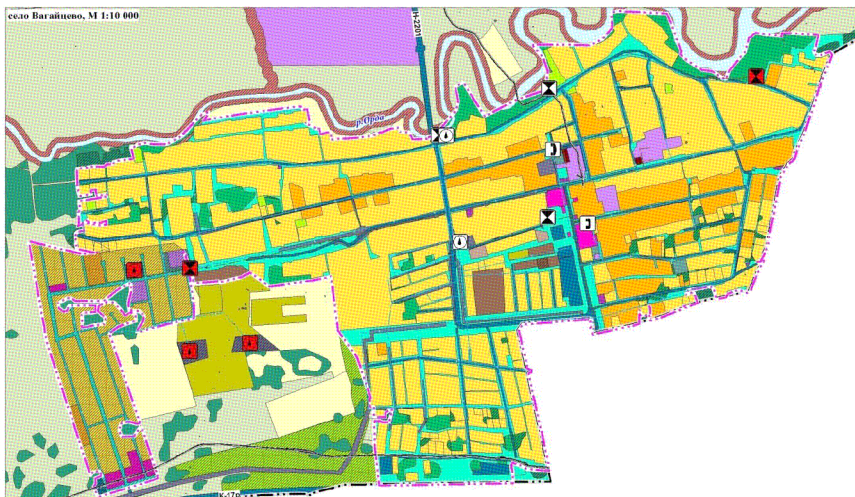
Транспортная инфраструктура

- Идентификационный номер автомобильной дороги

Инженерная инфраструктура

- Связь
  - Линейно-кабельное сооружение
  - Автоматическая телефонная станция
  - Антенно-мачтовое сооружение
- Водоснабжение
  - Водопровод
  - Артезианская скважина
- Водоотведение
  - Канализация
  - Канализационная насосная станция (КНС)

село Вагайцево, М 1:10 000

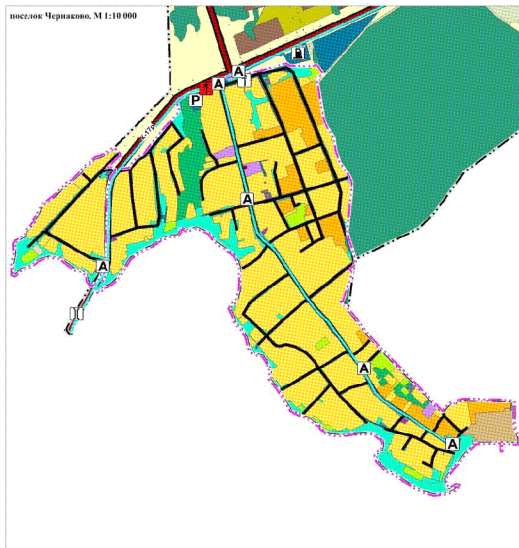


ПРИЛОЖЕНИЕ № 5  
к генеральному плану  
Вагайцевского сельсовета  
Ордынского района  
Новосибирской области

**ГЕНЕРАЛЬНЫЙ ПЛАН**

КАРТА ПЛАНИРУЕМОГО РАЗМЕЩЕНИЯ ОБЪЕКТОВ МЕСТНОГО ЗНАЧЕНИЯ В ОБЛАСТИ РАЗВИТИЯ ТРАНСПОРТНОЙ ИНФРАСТРУКТУРЫ  
ВАГАЙЦЕВСКОГО СЕЛЬСОВЕТА ОРДЫНСКОГО РАЙОНА НОВОСИБИРСКОЙ ОБЛАСТИ  
М 1:10 000, 1:50 000

пос.г. Чернышова, М 1:10 000



**Условные обозначения**

**Территориальные границы**

- Границы сельсовета
- Границы населенных пунктов

**Функциональные зоны**

- Зона застройки индивидуальными жилыми домами
- Зона застройки многоквартирными жилыми домами (до 4 этажей, включая мансарды)
- Общественно-деловые зоны
- Многофункциональная общественно-деловая зона
- Зона специализированной общественной застройки
- Зона исторической застройки
- Противопожарная зона
- Коммунально-складская зона
- Зона инженерной инфраструктуры
- Зона транспортной инфраструктуры
- Зона сельскохозяйственного назначения
- Зона сельскохозяйственных угодий
- Зона садоводческих или огороднических некоммерческих товариществ
- Противопожарная зона сельскохозяйственных предприятий
- Нижняя зона сельскохозяйственного назначения
- Зона рекреационного назначения
- Зона охотничьих территорий общего пользования (лесопарки, парки, скверы, бульвары, городские леса)
- Зона отдыха
- Лесопарковая зона
- Зона лесов
- Зона кладбищ
- Зона складирования и захоронения отходов
- Зона автостанций

**Зоны водотоков**

- Водоток (река, ручей, канал)

**Транспортная инфраструктура**

- Автомобильная дорога регионального значения
- Автомобильная дорога местного значения
- Пешеходная дорога
- Главная улица
- Улица в жилой застройке
- Хозяйственный проезд, скотопрогон
- Информационный коридор автомобильной дороги

**Объекты местного значения**

- Сеть электроснабжения
- Автозаправочная станция
- Гараж
- Станция технического обслуживания

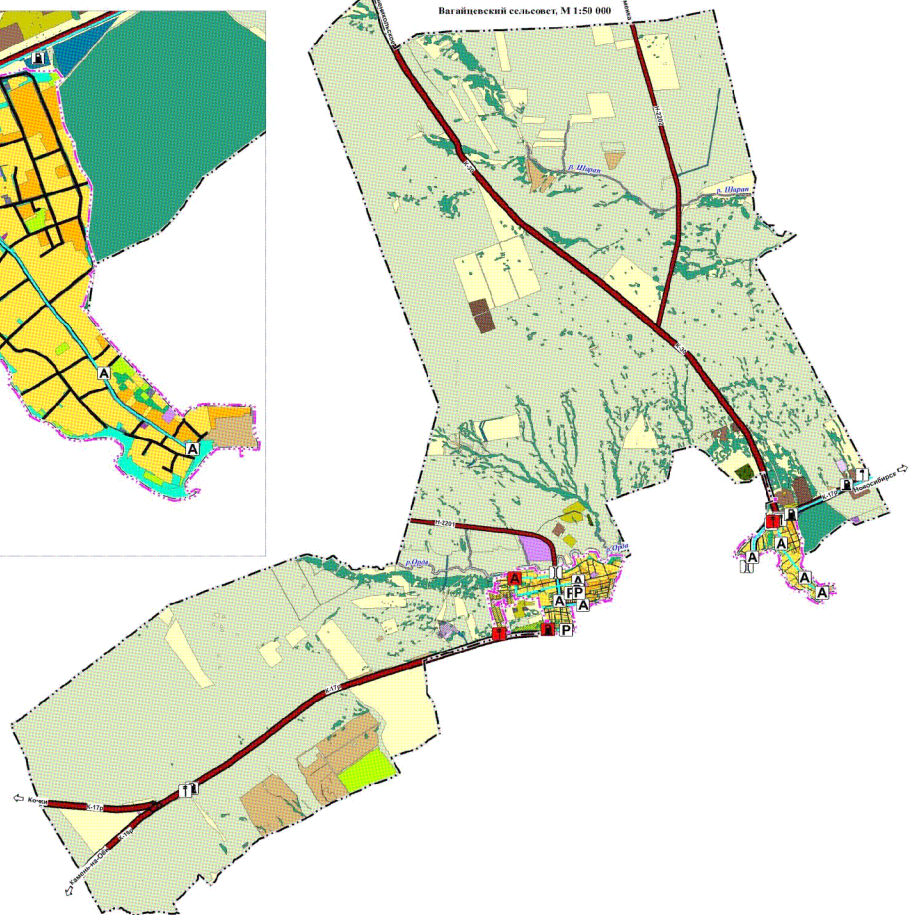
**Объекты общественного пассажирского транспорта**

- Автобусная маршрутная остановка
- Остановочный пункт автобуса

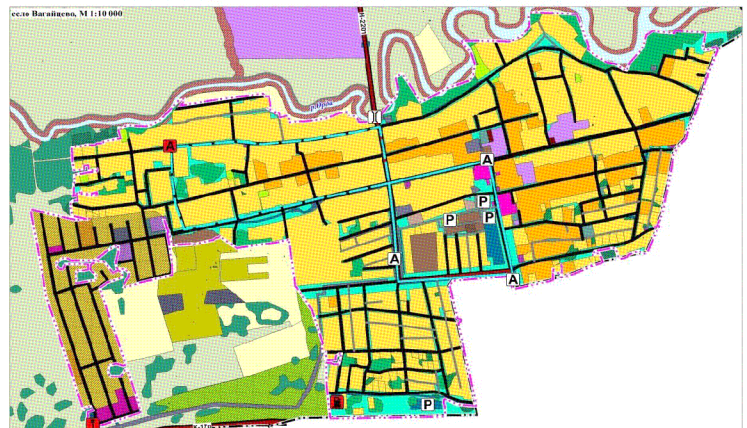
**Транспортные сооружения**

- Мост, путепровод

Вагайцевский сельсовет, М 1:50 000



село Вагайцево, М 1:10 000



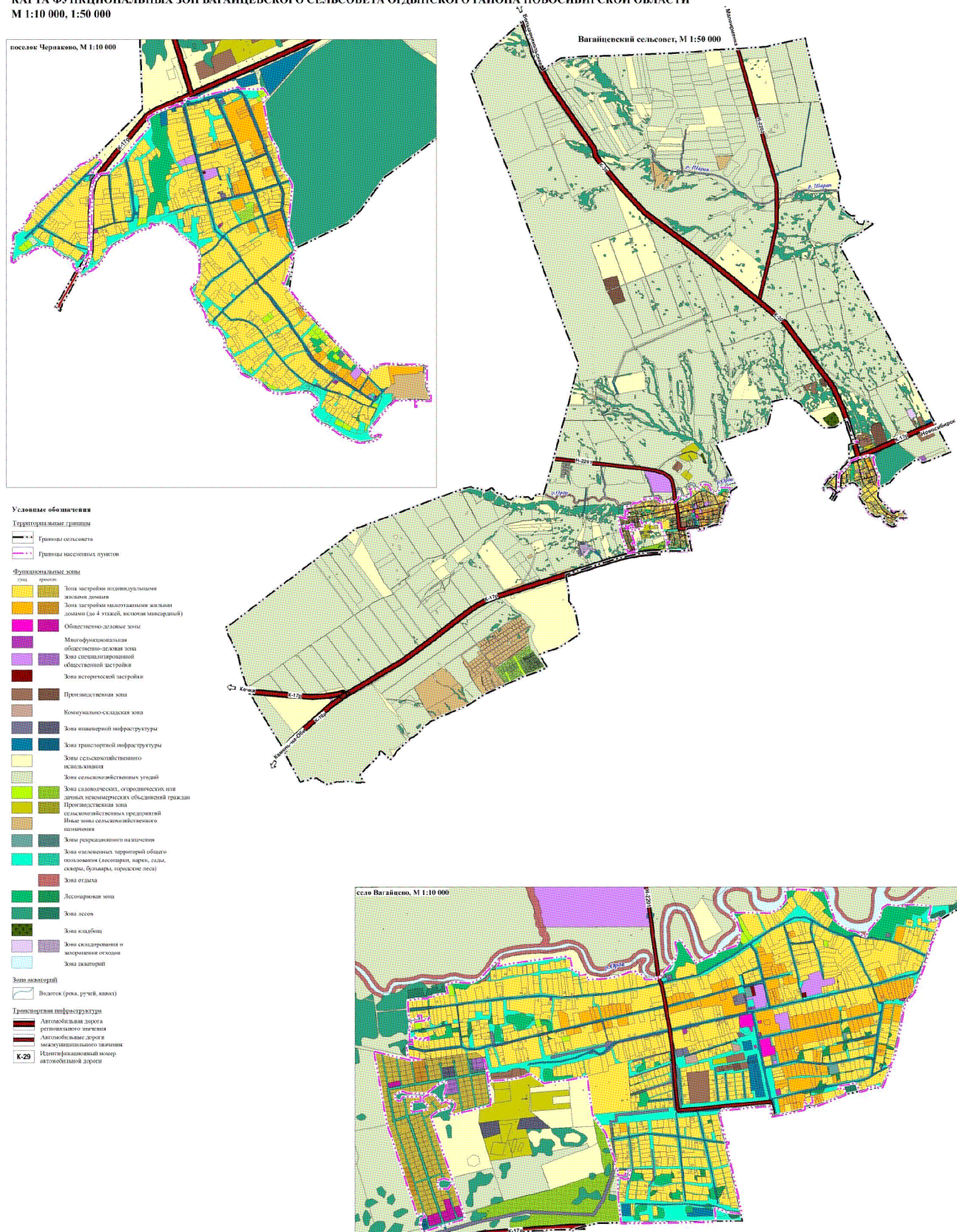
ПРИЛОЖЕНИЕ № 6  
к генеральному плану  
Вагайцевского сельсовета  
Ордынского района  
Новосибирской области

КАРТА ГРАНИЦ НАСЕЛЕННЫХ ПУНКТОВ ВАГАЙЦЕВСКОГО СЕЛЬСОВЕТА ОРДЫНСКОГО РАЙОНА НОВОСИБИРСКОЙ ОБЛАСТИ, М 1:10 000, 1:100 000



ПРИЛОЖЕНИЕ № 7  
к генеральному плану  
Вагайцевского сельсовета  
Ордынского района  
Новосибирской области

КАРТА ФУНКЦИОНАЛЬНЫХ ЗОН ВАГАЙЦЕВСКОГО СЕЛЬСОВЕТА ОРДЫНСКОГО РАЙОНА НОВОСИБИРСКОЙ ОБЛАСТИ  
М 1:10 000, 1:50 000



ПРИЛОЖЕНИЕ № 8  
к генеральному плану  
Вагайцевского сельсовета  
Ордынского района  
Новосибирской области

**Сведения о границах населенных пунктов (в том числе границах образуемых населенных пунктов), входящих в состав Вагайцевского сельсовета Ордынского района Новосибирской области**

ОПИСАНИЕ МЕСТОПОЛОЖЕНИЯ ГРАНИЦ  
Населенный пункт село Вагайцево

(наименование объекта местоположение границ,  
 которого описано (далее - объект)

Раздел 1

Сведения об объекте		
№ п/п	Характеристики объекта	Описание характеристик
1	2	3
1	Местоположение объекта	Новосибирская область, Ордынский район, Вагайцевский сельсовет, с.Вагайцево
2	Площадь объекта +/- величина погрешности определения площади (Р +/- Дельта Р)	3074136+/-123 кв.м
3	Иные характеристики объекта	-

## Раздел 2

Сведения о местоположении границ объекта					
1. Система координат <u>МСК НСО, зона 4</u>					
2. Сведения о характерных точках границ объекта					
Обозначение характерных точек границ	Координаты, м		Метод определения координат характерной точки	Средняя квадратическая погрешность положения характерной точки (Mt), м	Описание обозначения точки на местности (при наличии)
	X	Y			
1	2	3	4	5	6
1	414431,92	3321450,71	Картометрический метод	0,2	-
2	414422,44	3321489,26	Картометрический метод	0,2	-
3	414420,35	3321497,74	Картометрический метод	0,2	-
4	414411,43	3321533,86	Картометрический метод	0,2	-
5	414402,18	3321571,53	Картометрический метод	0,2	-
6	414400,05	3321580,08	Картометрический метод	0,2	-
7	414390,62	3321618,36	Картометрический метод	0,2	-
8	414381,23	3321656,53	Картометрический метод	0,2	-
9	414380,42	3321659,92	Картометрический метод	0,2	-
10	414380,97	3321664,50	Картометрический метод	0,2	-
11	414385,48	3321699,83	Картометрический метод	0,2	-
12	414388,92	3321726,51	Картометрический метод	0,2	-
13	414390,72	3321718,23	Картометрический метод	0,2	-
14	414393,29	3321706,91	Картометрический метод	0,2	-
15	414405,85	3321649,64	Картометрический метод	0,2	-
16	414405,90	3321649,63	Картометрический метод	0,2	-
17	414407,19	3321643,53	Картометрический метод	0,2	-
18	414421,99	3321641,94	Картометрический метод	0,2	-
19	414451,83	3321638,72	Картометрический метод	0,2	-
20	414451,23	3321641,59	Картометрический метод	0,2	-
21	414452,39	3321641,43	Картометрический метод	0,2	-
22	414452,92	3321641,36	Картометрический метод	0,2	-
23	414453,40	3321639,15	Картометрический метод	0,2	-
24	414453,85	3321636,98	Картометрический метод	0,2	-
25	414465,57	3321639,59	Картометрический метод	0,2	-
26	414472,34	3321646,90	Картометрический метод	0,2	-
27	414473,08	3321657,14	Картометрический метод	0,2	-
28	414473,23	3321667,93	Картометрический метод	0,2	-
29	414471,00	3321671,81	Картометрический метод	0,2	-
30	414508,49	3321667,38	Картометрический метод	0,2	-
31	414503,73	3321689,84	Картометрический метод	0,2	-
32	414495,41	3321728,99	Картометрический метод	0,2	-
33	414498,93	3321758,81	Картометрический метод	0,2	-
34	414499,34	3321762,21	Картометрический метод	0,2	-
35	414504,76	3321764,31	Картометрический метод	0,2	-
36	414517,93	3321762,25	Картометрический метод	0,2	-
37	414520,17	3321760,76	Картометрический метод	0,2	-

Сведения о местоположении границ объекта					
1. Система координат <u>МСК НСО, зона 4</u>					
2. Сведения о характерных точках границ объекта					
Обозначение характерных точек границ	Координаты, м		Метод определения координат характерной точки	Средняя квадратическая погрешность положения характерной точки (Ml), м	Описание обозначения точки на местности (при наличии)
	X	Y			
1	2	3	4	5	6
38	414510,62	3321735,04	Картометрический метод	0,2	-
39	414511,80	3321691,06	Картометрический метод	0,2	-
40	414526,42	3321685,05	Картометрический метод	0,2	-
41	414526,41	3321685,05	Картометрический метод	0,2	-
42	414517,58	3321675,30	Картометрический метод	0,2	-
43	414504,63	3321660,09	Картометрический метод	0,2	-
44	414497,59	3321647,33	Картометрический метод	0,2	-
45	414505,73	3321653,14	Картометрический метод	0,2	-
46	414554,33	3321651,07	Картометрический метод	0,2	-
47	414561,74	3321658,26	Картометрический метод	0,2	-
48	414595,37	3321653,57	Картометрический метод	0,2	-
49	414599,32	3321678,22	Картометрический метод	0,2	-
50	414605,13	3321714,81	Картометрический метод	0,2	-
51	414609,08	3321739,46	Картометрический метод	0,2	-
52	414613,04	3321764,16	Картометрический метод	0,2	-
53	414623,90	3321764,10	Картометрический метод	0,2	-
54	414630,31	3321762,93	Картометрический метод	0,2	-
55	414627,37	3321763,30	Картометрический метод	0,2	-
56	414621,96	3321723,05	Картометрический метод	0,2	-
57	414631,81	3321721,73	Картометрический метод	0,2	-
58	414645,18	3321719,91	Картометрический метод	0,2	-
59	414642,02	3321694,93	Картометрический метод	0,2	-
60	414626,92	3321696,37	Картометрический метод	0,2	-
61	414620,34	3321652,11	Картометрический метод	0,2	-
62	414659,85	3321647,12	Картометрический метод	0,2	-
63	414659,78	3321646,52	Картометрический метод	0,2	-
64	414663,03	3321646,39	Картометрический метод	0,2	-
65	414675,31	3321645,86	Картометрический метод	0,2	-
66	414685,89	3321645,41	Картометрический метод	0,2	-
67	414725,26	3321643,76	Картометрический метод	0,2	-
68	414725,27	3321643,89	Картометрический метод	0,2	-
69	414727,17	3321666,28	Картометрический метод	0,2	-
70	414729,03	3321688,71	Картометрический метод	0,2	-
71	414732,66	3321688,30	Картометрический метод	0,2	-
72	414733,38	3321721,46	Картометрический метод	0,2	-
73	414734,08	3321754,45	Картометрический метод	0,2	-
74	414742,38	3321761,60	Картометрический метод	0,2	-
75	414745,41	3321792,80	Картометрический метод	0,2	-
76	414753,70	3321791,29	Картометрический метод	0,2	-
77	414758,07	3321819,58	Картометрический метод	0,2	-

Сведения о местоположении границ объекта					
1. Система координат <u>МСК НСО, зона 4</u>					
2. Сведения о характерных точках границ объекта					
Обозначение характерных точек границ	Координаты, м		Метод определения координат характерной точки	Средняя квадратическая погрешность положения характерной точки (Ml), м	Описание обозначения точки на местности (при наличии)
	X	Y			
1	2	3	4	5	6
78	414760,99	3321842,28	Картометрический метод	0,2	-
79	414767,27	3321873,38	Картометрический метод	0,2	-
80	414795,46	3321867,17	Картометрический метод	0,2	-
81	414816,84	3321862,41	Картометрический метод	0,2	-
82	414814,01	3321875,10	Картометрический метод	0,2	-
83	414822,58	3321886,74	Картометрический метод	0,2	-
84	414829,11	3321914,53	Картометрический метод	0,2	-
85	414825,39	3321949,37	Картометрический метод	0,2	-
86	414823,04	3322003,36	Картометрический метод	0,2	-
87	414851,35	3322057,05	Картометрический метод	0,2	-
88	414942,74	3322144,88	Картометрический метод	0,2	-
89	414945,65	3322151,52	Картометрический метод	0,2	-
90	414917,70	3322136,50	Картометрический метод	0,2	-
91	414944,25	3322296,60	Картометрический метод	0,2	-
92	414968,95	3322471,80	Картометрический метод	0,2	-
93	414975,70	3322542,75	Картометрический метод	0,2	-
94	414963,00	3322551,70	Картометрический метод	0,2	-
95	414965,50	3322568,85	Картометрический метод	0,2	-
96	414916,25	3322576,00	Картометрический метод	0,2	-
97	414913,75	3322559,60	Картометрический метод	0,2	-
98	414910,05	3322559,80	Картометрический метод	0,2	-
99	414896,00	3322590,15	Картометрический метод	0,2	-
100	414885,10	3322608,25	Картометрический метод	0,2	-
101	414886,65	3322618,05	Картометрический метод	0,2	-
102	414865,90	3322620,70	Картометрический метод	0,2	-
103	414873,90	3322661,95	Картометрический метод	0,2	-
104	414854,35	3322664,00	Картометрический метод	0,2	-
105	414844,35	3322665,05	Картометрический метод	0,2	-
106	414841,80	3322665,25	Картометрический метод	0,2	-
107	414845,70	3322698,65	Картометрический метод	0,2	-
108	414847,00	3322739,80	Картометрический метод	0,2	-
109	414850,40	3322773,60	Картометрический метод	0,2	-
110	414857,80	3322830,45	Картометрический метод	0,2	-
111	414871,15	3322865,10	Картометрический метод	0,2	-
112	414870,60	3322869,10	Картометрический метод	0,2	-
113	414885,30	3322902,75	Картометрический метод	0,2	-
114	414887,80	3322919,55	Картометрический метод	0,2	-
115	414890,95	3322940,35	Картометрический метод	0,2	-
116	414874,70	3322942,15	Картометрический метод	0,2	-
117	414870,80	3322979,10	Картометрический метод	0,2	-

Сведения о местоположении границ объекта					
1. Система координат <u>МСК НСО, зона 4</u>					
2. Сведения о характерных точках границ объекта					
Обозначение характерных точек границ	Координаты, м		Метод определения координат характерной точки	Средняя квадратическая погрешность положения характерной точки (Ml), м	Описание обозначения точки на местности (при наличии)
	X	Y			
1	2	3	4	5	6
118	414843,65	3322993,45	Картометрический метод	0,2	-
119	414842,45	3323006,95	Картометрический метод	0,2	-
120	414846,10	3323065,65	Картометрический метод	0,2	-
121	414851,40	3323065,15	Картометрический метод	0,2	-
122	414854,15	3323063,95	Картометрический метод	0,2	-
123	414854,98	3323081,29	Картометрический метод	0,2	-
124	414956,05	3323166,76	Картометрический метод	0,2	-
125	414965,03	3323174,39	Картометрический метод	0,2	-
126	414973,05	3323175,85	Картометрический метод	0,2	-
127	415002,40	3323181,25	Картометрический метод	0,2	-
128	415057,32	3323170,05	Картометрический метод	0,2	-
129	415071,19	3323198,54	Картометрический метод	0,2	-
130	414935,92	3323285,21	Картометрический метод	0,2	-
131	415003,22	3323413,20	Картометрический метод	0,2	-
132	415038,08	3323518,16	Картометрический метод	0,2	-
133	415070,16	3323537,50	Картометрический метод	0,2	-
134	415120,70	3323543,21	Картометрический метод	0,2	-
135	415178,83	3323522,77	Картометрический метод	0,2	-
136	415225,98	3323481,83	Картометрический метод	0,2	-
137	415225,04	3323647,70	Картометрический метод	0,2	-
138	415224,09	3323685,67	Картометрический метод	0,2	-
139	415223,01	3323708,44	Картометрический метод	0,2	-
140	415248,06	3323762,02	Картометрический метод	0,2	-
141	415296,24	3323802,99	Картометрический метод	0,2	-
142	415355,33	3323798,27	Картометрический метод	0,2	-
143	415361,42	3323827,18	Картометрический метод	0,2	-
144	415350,75	3324020,75	Картометрический метод	0,2	-
145	415200,31	3324075,24	Картометрический метод	0,2	-
146	415189,45	3324069,35	Картометрический метод	0,2	-
147	415162,44	3324101,32	Картометрический метод	0,2	-
148	415124,55	3324160,23	Картометрический метод	0,2	-
149	415118,43	3324202,02	Картометрический метод	0,2	-
150	415093,22	3324238,48	Картометрический метод	0,2	-
151	415089,14	3324256,72	Картометрический метод	0,2	-
152	415088,00	3324261,72	Картометрический метод	0,2	-
153	415103,70	3324267,40	Картометрический метод	0,2	-
154	415126,06	3324275,51	Картометрический метод	0,2	-
155	415196,78	3324337,95	Картометрический метод	0,2	-
156	415254,22	3324353,17	Картометрический метод	0,2	-
157	415273,57	3324380,82	Картометрический метод	0,2	-

Сведения о местоположении границ объекта					
1. Система координат <u>МСК НСО, зона 4</u>					
2. Сведения о характерных точках границ объекта					
Обозначение характерных точек границ	Координаты, м		Метод определения координат характерной точки	Средняя квадратическая погрешность положения характерной точки (Ml), м	Описание обозначения точки на местности (при наличии)
	X	Y			
1	2	3	4	5	6
158	415268,55	3324410,00	Картометрический метод	0,2	-
159	415260,21	3324485,62	Картометрический метод	0,2	-
160	415272,96	3324485,02	Картометрический метод	0,2	-
161	415265,54	3324628,40	Картометрический метод	0,2	-
162	415197,14	3324610,90	Картометрический метод	0,2	-
163	415184,13	3324618,71	Картометрический метод	0,2	-
164	415181,96	3324635,92	Картометрический метод	0,2	-
165	415187,79	3324654,18	Картометрический метод	0,2	-
166	415197,81	3324675,98	Картометрический метод	0,2	-
167	415186,13	3324683,33	Картометрический метод	0,2	-
168	415131,32	3324661,80	Картометрический метод	0,2	-
169	415102,16	3324650,63	Картометрический метод	0,2	-
170	415071,23	3324637,68	Картометрический метод	0,2	-
171	415059,81	3324637,41	Картометрический метод	0,2	-
172	415058,21	3324637,38	Картометрический метод	0,2	-
173	415058,72	3324633,01	Картометрический метод	0,2	-
174	415026,07	3324623,04	Картометрический метод	0,2	-
175	415010,23	3324618,86	Картометрический метод	0,2	-
176	414994,15	3324614,59	Картометрический метод	0,2	-
177	414882,58	3324576,56	Картометрический метод	0,2	-
178	414824,98	3324550,64	Картометрический метод	0,2	-
179	414804,56	3324543,11	Картометрический метод	0,2	-
180	414772,32	3324533,77	Картометрический метод	0,2	-
181	414767,39	3324531,87	Картометрический метод	0,2	-
182	414760,42	3324524,37	Картометрический метод	0,2	-
183	414756,70	3324520,31	Картометрический метод	0,2	-
184	414746,40	3324509,09	Картометрический метод	0,2	-
185	414722,36	3324493,16	Картометрический метод	0,2	-
186	414698,55	3324477,06	Картометрический метод	0,2	-
187	414694,62	3324476,32	Картометрический метод	0,2	-
188	414685,24	3324474,73	Картометрический метод	0,2	-
189	414574,31	3324454,98	Картометрический метод	0,2	-
190	414549,81	3324450,67	Картометрический метод	0,2	-
191	414492,94	3324438,27	Картометрический метод	0,2	-
192	414468,88	3324433,90	Картометрический метод	0,2	-
193	414442,34	3324428,77	Картометрический метод	0,2	-
194	414415,75	3324423,55	Картометрический метод	0,2	-
195	414391,48	3324412,97	Картометрический метод	0,2	-
196	414387,24	3324412,06	Картометрический метод	0,2	-
197	414384,73	3324411,84	Картометрический метод	0,2	-

Сведения о местоположении границ объекта					
1. Система координат <u>МСК НСО, зона 4</u>					
2. Сведения о характерных точках границ объекта					
Обозначение характерных точек границ	Координаты, м		Метод определения координат характерной точки	Средняя квадратическая погрешность положения характерной точки (Ml), м	Описание обозначения точки на местности (при наличии)
	X	Y			
1	2	3	4	5	6
198	414384,25	3324409,26	Картометрический метод	0,2	-
199	414355,11	3324395,46	Картометрический метод	0,2	-
200	414352,37	3324381,28	Картометрический метод	0,2	-
201	414348,59	3324386,21	Картометрический метод	0,2	-
202	414350,73	3324392,49	Картометрический метод	0,2	-
203	414355,14	3324409,17	Картометрический метод	0,2	-
204	414347,42	3324401,69	Картометрический метод	0,2	-
205	414271,94	3324368,32	Картометрический метод	0,2	-
206	414258,15	3324362,91	Картометрический метод	0,2	-
207	414243,08	3324356,99	Картометрический метод	0,2	-
208	414231,77	3324353,27	Картометрический метод	0,2	-
209	414227,50	3324332,24	Картометрический метод	0,2	-
210	414235,42	3324327,40	Картометрический метод	0,2	-
211	414240,26	3324316,79	Картометрический метод	0,2	-
212	414239,15	3324304,87	Картометрический метод	0,2	-
213	414234,75	3324287,04	Картометрический метод	0,2	-
214	414224,29	3324264,00	Картометрический метод	0,2	-
215	414212,65	3324258,97	Картометрический метод	0,2	-
216	414212,64	3324258,92	Картометрический метод	0,2	-
217	414207,60	3324236,96	Картометрический метод	0,2	-
218	414204,12	3324221,23	Картометрический метод	0,2	-
219	414218,69	3324218,83	Картометрический метод	0,2	-
220	414240,61	3324212,14	Картометрический метод	0,2	-
221	414252,43	3324205,08	Картометрический метод	0,2	-
222	414252,69	3324203,48	Картометрический метод	0,2	-
223	414255,47	3324186,61	Картометрический метод	0,2	-
224	414248,94	3324156,03	Картометрический метод	0,2	-
225	414240,31	3324105,75	Картометрический метод	0,2	-
226	414225,89	3324096,62	Картометрический метод	0,2	-
227	414216,57	3324094,79	Картометрический метод	0,2	-
228	414216,56	3324094,79	Картометрический метод	0,2	-
229	414218,29	3324100,72	Картометрический метод	0,2	-
230	414219,40	3324104,55	Картометрический метод	0,2	-
231	414226,28	3324126,93	Картометрический метод	0,2	-
232	414186,45	3324141,49	Картометрический метод	0,2	-
233	414177,72	3324116,88	Картометрический метод	0,2	-
234	414177,48	3324116,27	Картометрический метод	0,2	-
235	414177,18	3324115,48	Картометрический метод	0,2	-
236	414173,89	3324106,86	Картометрический метод	0,2	-
237	414168,15	3324091,80	Картометрический метод	0,2	-

Сведения о местоположении границ объекта					
1. Система координат <u>МСК НСО, зона 4</u>					
2. Сведения о характерных точках границ объекта					
Обозначение характерных точек границ	Координаты, м		Метод определения координат характерной точки	Средняя квадратическая погрешность положения характерной точки (Ml), м	Описание обозначения точки на местности (при наличии)
	X	Y			
1	2	3	4	5	6
238	414181,46	3324087,89	Картометрический метод	0,2	-
239	414165,27	3324084,69	Картометрический метод	0,2	-
240	414133,70	3324007,03	Картометрический метод	0,2	-
241	414129,86	3323994,17	Картометрический метод	0,2	-
242	414115,97	3323948,66	Картометрический метод	0,2	-
243	414118,20	3323948,90	Картометрический метод	0,2	-
244	414126,20	3323950,60	Картометрический метод	0,2	-
245	414145,10	3323956,29	Картометрический метод	0,2	-
246	414164,83	3323956,51	Картометрический метод	0,2	-
247	414174,85	3323950,87	Картометрический метод	0,2	-
248	414176,76	3323947,65	Картометрический метод	0,2	-
249	414176,75	3323947,63	Картометрический метод	0,2	-
250	414141,71	3323951,62	Картометрический метод	0,2	-
251	414136,82	3323918,97	Картометрический метод	0,2	-
252	414139,38	3323918,72	Картометрический метод	0,2	-
253	414139,37	3323918,71	Картометрический метод	0,2	-
254	414138,89	3323913,89	Картометрический метод	0,2	-
255	414160,67	3323911,81	Картометрический метод	0,2	-
256	414160,65	3323911,80	Картометрический метод	0,2	-
257	414151,68	3323908,47	Картометрический метод	0,2	-
258	414133,31	3323907,31	Картометрический метод	0,2	-
259	414106,69	3323907,19	Картометрический метод	0,2	-
260	414103,34	3323907,28	Картометрический метод	0,2	-
261	414098,45	3323891,28	Картометрический метод	0,2	-
262	414095,42	3323879,00	Картометрический метод	0,2	-
263	414090,35	3323853,95	Картометрический метод	0,2	-
264	414067,49	3323750,43	Картометрический метод	0,2	-
265	414061,49	3323723,47	Картометрический метод	0,2	-
266	414067,78	3323718,55	Картометрический метод	0,2	-
267	414084,85	3323715,37	Картометрический метод	0,2	-
268	414089,10	3323718,69	Картометрический метод	0,2	-
269	414120,34	3323713,20	Картометрический метод	0,2	-
270	414121,55	3323705,25	Картометрический метод	0,2	-
271	414121,87	3323693,93	Картометрический метод	0,2	-
272	414111,76	3323570,36	Картометрический метод	0,2	-
273	414100,84	3323437,41	Картометрический метод	0,2	-
274	414077,02	3323419,77	Картометрический метод	0,2	-
275	414047,43	3323426,48	Картометрический метод	0,2	-
276	414026,82	3323431,27	Картометрический метод	0,2	-
277	414018,25	3323433,23	Картометрический метод	0,2	-

Сведения о местоположении границ объекта					
1. Система координат <u>МСК НСО, зона 4</u>					
2. Сведения о характерных точках границ объекта					
Обозначение характерных точек границ	Координаты, м		Метод определения координат характерной точки	Средняя квадратическая погрешность положения характерной точки (Ml), м	Описание обозначения точки на местности (при наличии)
	X	Y			
1	2	3	4	5	6
278	413992,32	3323439,04	Картометрический метод	0,2	-
279	413992,32	3323438,99	Картометрический метод	0,2	-
280	413988,85	3323439,78	Картометрический метод	0,2	-
281	413960,17	3323446,56	Картометрический метод	0,2	-
282	413920,32	3323455,56	Картометрический метод	0,2	-
283	413915,57	3323464,73	Картометрический метод	0,2	-
284	413915,93	3323467,46	Картометрический метод	0,2	-
285	413914,76	3323474,02	Картометрический метод	0,2	-
286	413908,87	3323473,51	Картометрический метод	0,2	-
287	413907,61	3323469,67	Картометрический метод	0,2	-
288	413906,99	3323466,79	Картометрический метод	0,2	-
289	413901,67	3323459,56	Картометрический метод	0,2	-
290	413875,55	3323465,28	Картометрический метод	0,2	-
291	413847,94	3323471,61	Картометрический метод	0,2	-
292	413819,70	3323477,06	Картометрический метод	0,2	-
293	413792,10	3323483,44	Картометрический метод	0,2	-
294	413780,96	3323486,17	Картометрический метод	0,2	-
295	413751,66	3323492,57	Картометрический метод	0,2	-
296	413721,57	3323499,35	Картометрический метод	0,2	-
297	413693,81	3323505,34	Картометрический метод	0,2	-
298	413664,68	3323513,38	Картометрический метод	0,2	-
299	413635,09	3323518,64	Картометрический метод	0,2	-
300	413605,93	3323525,05	Картометрический метод	0,2	-
301	413576,17	3323531,32	Картометрический метод	0,2	-
302	413555,20	3323536,01	Картометрический метод	0,2	-
303	413551,29	3323536,88	Картометрический метод	0,2	-
304	413533,79	3323540,78	Картометрический метод	0,2	-
305	413510,80	3323544,94	Картометрический метод	0,2	-
306	413520,41	3323454,54	Картометрический метод	0,2	-
307	413532,38	3323431,35	Картометрический метод	0,2	-
308	413534,28	3323427,72	Картометрический метод	0,2	-
309	413544,15	3323396,18	Картометрический метод	0,2	-
310	413543,96	3323395,43	Картометрический метод	0,2	-
311	413536,60	3323391,64	Картометрический метод	0,2	-
312	413525,13	3323390,38	Картометрический метод	0,2	-
313	413508,17	3323395,10	Картометрический метод	0,2	-
314	413494,50	3323395,84	Картометрический метод	0,2	-
315	413460,98	3323397,44	Картометрический метод	0,2	-
316	413451,61	3322862,24	Картометрический метод	0,2	-
317	413456,45	3322861,84	Картометрический метод	0,2	-

Сведения о местоположении границ объекта					
1. Система координат <u>МСК НСО, зона 4</u>					
2. Сведения о характерных точках границ объекта					
Обозначение характерных точек границ	Координаты, м		Метод определения координат характерной точки	Средняя квадратическая погрешность положения характерной точки (Ml), м	Описание обозначения точки на местности (при наличии)
	X	Y			
1	2	3	4	5	6
318	413603,22	3322845,52	Картометрический метод	0,2	-
319	413628,11	3322845,02	Картометрический метод	0,2	-
320	413709,04	3322843,47	Картометрический метод	0,2	-
321	413709,07	3322845,07	Картометрический метод	0,2	-
322	413707,02	3322862,52	Картометрический метод	0,2	-
323	413700,85	3322874,99	Картометрический метод	0,2	-
324	413701,55	3322891,53	Картометрический метод	0,2	-
325	413701,77	3322896,83	Картометрический метод	0,2	-
326	413702,05	3322903,93	Картометрический метод	0,2	-
327	413757,58	3322915,96	Картометрический метод	0,2	-
328	413757,65	3322900,74	Картометрический метод	0,2	-
329	413755,75	3322897,83	Картометрический метод	0,2	-
330	413745,94	3322884,53	Картометрический метод	0,2	-
331	413744,28	3322882,79	Картометрический метод	0,2	-
332	413728,22	3322883,19	Картометрический метод	0,2	-
333	413727,21	3322843,10	Картометрический метод	0,2	-
334	413729,46	3322843,05	Картометрический метод	0,2	-
335	413729,79	3322843,04	Картометрический метод	0,2	-
336	413757,90	3322842,49	Картометрический метод	0,2	-
337	413757,92	3322842,92	Картометрический метод	0,2	-
338	413763,08	3322842,85	Картометрический метод	0,2	-
339	413763,08	3322842,37	Картометрический метод	0,2	-
340	413768,88	3322840,44	Картометрический метод	0,2	-
341	413768,20	3322826,10	Картометрический метод	0,2	-
342	413778,88	3322825,79	Картометрический метод	0,2	-
343	413799,63	3322825,22	Картометрический метод	0,2	-
344	413799,69	3322830,09	Картометрический метод	0,2	-
345	413799,70	3322830,09	Картометрический метод	0,2	-
346	413799,70	3322830,10	Картометрический метод	0,2	-
347	413823,05	3322822,35	Картометрический метод	0,2	-
348	413822,95	3322822,36	Картометрический метод	0,2	-
349	413823,02	3322822,33	Картометрический метод	0,2	-
350	413826,71	3322822,08	Картометрический метод	0,2	-
351	413843,16	3322816,29	Картометрический метод	0,2	-
352	413841,58	3322816,15	Картометрический метод	0,2	-
353	413856,91	3322811,01	Картометрический метод	0,2	-
354	413858,60	3322810,45	Картометрический метод	0,2	-
355	413858,62	3322810,44	Картометрический метод	0,2	-
356	413880,35	3322803,16	Картометрический метод	0,2	-
357	413918,21	3322790,51	Картометрический метод	0,2	-

Сведения о местоположении границ объекта					
1. Система координат <u>МСК НСО, зона 4</u>					
2. Сведения о характерных точках границ объекта					
Обозначение характерных точек границ	Координаты, м		Метод определения координат характерной точки	Средняя квадратическая погрешность положения характерной точки (Ml), м	Описание обозначения точки на местности (при наличии)
	X	Y			
1	2	3	4	5	6
358	413926,12	3322787,86	Картометрический метод	0,2	-
359	413956,61	3322777,67	Картометрический метод	0,2	-
360	413968,06	3322773,85	Картометрический метод	0,2	-
361	414074,67	3322697,93	Картометрический метод	0,2	-
362	414074,67	3322697,91	Картометрический метод	0,2	-
363	414074,90	3322697,75	Картометрический метод	0,2	-
364	414296,55	3322667,40	Картометрический метод	0,2	-
365	414295,63	3322663,12	Картометрический метод	0,2	-
366	414295,75	3322663,11	Картометрический метод	0,2	-
367	414280,41	3322592,01	Картометрический метод	0,2	-
368	414275,60	3322557,89	Картометрический метод	0,2	-
369	414274,73	3322551,71	Картометрический метод	0,2	-
370	414255,95	3322417,95	Картометрический метод	0,2	-
371	414255,94	3322417,95	Картометрический метод	0,2	-
372	414272,22	3322395,01	Картометрический метод	0,2	-
373	414312,63	3322338,09	Картометрический метод	0,2	-
374	414304,98	3322330,11	Картометрический метод	0,2	-
375	414302,75	3322317,70	Картометрический метод	0,2	-
376	414294,50	3322307,14	Картометрический метод	0,2	-
377	414290,17	3322287,60	Картометрический метод	0,2	-
378	414273,37	3322217,52	Картометрический метод	0,2	-
379	414277,15	3322211,20	Картометрический метод	0,2	-
380	414268,05	3322113,36	Картометрический метод	0,2	-
381	414286,86	3322112,76	Картометрический метод	0,2	-
382	414312,44	3322104,06	Картометрический метод	0,2	-
383	414312,44	3322104,04	Картометрический метод	0,2	-
384	414397,35	3322075,15	Картометрический метод	0,2	-
385	414178,85	3322109,83	Картометрический метод	0,2	-
386	414166,14	3322111,85	Картометрический метод	0,2	-
387	414128,12	3322110,90	Картометрический метод	0,2	-
388	414126,44	3322103,13	Картометрический метод	0,2	-
389	414120,32	3322074,62	Картометрический метод	0,2	-
390	414115,26	3322051,02	Картометрический метод	0,2	-
391	414111,22	3322035,93	Картометрический метод	0,2	-
392	414111,20	3322035,93	Картометрический метод	0,2	-
393	414109,55	3322029,80	Картометрический метод	0,2	-
394	414109,08	3322028,01	Картометрический метод	0,2	-
395	414090,17	3321957,61	Картометрический метод	0,2	-
396	414088,03	3321949,69	Картометрический метод	0,2	-
397	414087,20	3321946,62	Картометрический метод	0,2	-

Сведения о местоположении границ объекта					
1. Система координат <u>МСК НСО, зона 4</u>					
2. Сведения о характерных точках границ объекта					
Обозначение характерных точек границ	Координаты, м		Метод определения координат характерной точки	Средняя квадратическая погрешность положения характерной точки (Ml), м	Описание обозначения точки на местности (при наличии)
	X	Y			
1	2	3	4	5	6
398	414070,67	3321885,03	Картометрический метод	0,2	-
399	414114,65	3321911,98	Картометрический метод	0,2	-
400	414135,76	3321915,59	Картометрический метод	0,2	-
401	414155,33	3321895,48	Картометрический метод	0,2	-
402	414160,19	3321854,49	Картометрический метод	0,2	-
403	414185,80	3321851,16	Картометрический метод	0,2	-
404	414233,66	3321863,38	Картометрический метод	0,2	-
405	414264,61	3321861,26	Картометрический метод	0,2	-
406	414267,93	3321850,11	Картометрический метод	0,2	-
407	414242,13	3321803,47	Картометрический метод	0,2	-
408	414197,08	3321746,60	Картометрический метод	0,2	-
409	414197,08	3321692,71	Картометрический метод	0,2	-
410	414197,08	3321687,90	Картометрический метод	0,2	-
411	414197,10	3321639,00	Картометрический метод	0,2	-
412	414208,10	3321619,97	Картометрический метод	0,2	-
413	414207,76	3321599,13	Картометрический метод	0,2	-
414	414187,63	3321563,85	Картометрический метод	0,2	-
415	414162,61	3321565,92	Картометрический метод	0,2	-
416	414148,69	3321585,67	Картометрический метод	0,2	-
417	414151,34	3321602,13	Картометрический метод	0,2	-
418	414172,80	3321612,62	Картометрический метод	0,2	-
419	414173,03	3321714,15	Картометрический метод	0,2	-
420	414152,84	3321714,80	Картометрический метод	0,2	-
421	414148,81	3321667,09	Картометрический метод	0,2	-
422	414138,98	3321657,55	Картометрический метод	0,2	-
423	414083,45	3321658,97	Картометрический метод	0,2	-
424	414098,49	3321753,64	Картометрический метод	0,2	-
425	414127,19	3321760,02	Картометрический метод	0,2	-
426	414153,71	3321729,43	Картометрический метод	0,2	-
427	414171,75	3321732,26	Картометрический метод	0,2	-
428	414186,81	3321763,19	Картометрический метод	0,2	-
429	414184,93	3321790,70	Картометрический метод	0,2	-
430	414132,57	3321834,86	Картометрический метод	0,2	-
431	414145,76	3321856,61	Картометрический метод	0,2	-
432	414137,04	3321874,14	Картометрический метод	0,2	-
433	414116,52	3321877,13	Картометрический метод	0,2	-
434	414093,57	3321807,29	Картометрический метод	0,2	-
435	414067,61	3321772,12	Картометрический метод	0,2	-
436	414053,45	3321772,27	Картометрический метод	0,2	-
437	414053,45	3321772,25	Картометрический метод	0,2	-

Сведения о местоположении границ объекта					
1. Система координат <u>МСК НСО, зона 4</u>					
2. Сведения о характерных точках границ объекта					
Обозначение характерных точек границ	Координаты, м		Метод определения координат характерной точки	Средняя квадратическая погрешность положения характерной точки (Ml), м	Описание обозначения точки на местности (при наличии)
	X	Y			
1	2	3	4	5	6
438	413752,66	3321875,66	Картометрический метод	0,2	-
439	413742,46	3321879,14	Картометрический метод	0,2	-
440	413712,08	3321889,59	Картометрический метод	0,2	-
441	413702,92	3321892,62	Картометрический метод	0,2	-
442	413700,91	3321884,33	Картометрический метод	0,2	-
443	413710,69	3321850,45	Картометрический метод	0,2	-
444	413702,31	3321814,82	Картометрический метод	0,2	-
445	413670,53	3321807,84	Картометрический метод	0,2	-
446	413645,03	3321820,76	Картометрический метод	0,2	-
447	413645,03	3321872,11	Картометрический метод	0,2	-
448	413677,86	3321896,56	Картометрический метод	0,2	-
449	413679,45	3321900,44	Картометрический метод	0,2	-
450	413494,27	3321961,52	Картометрический метод	0,2	-
451	413479,77	3321965,28	Картометрический метод	0,2	-
452	413405,48	3321727,26	Картометрический метод	0,2	-
453	413446,83	3321713,39	Картометрический метод	0,2	-
454	413458,67	3321720,00	Картометрический метод	0,2	-
455	413476,89	3321717,02	Картометрический метод	0,2	-
456	413485,78	3321746,01	Картометрический метод	0,2	-
457	413510,94	3321732,43	Картометрический метод	0,2	-
458	413505,73	3321702,98	Картометрический метод	0,2	-
459	413494,05	3321697,86	Картометрический метод	0,2	-
460	413605,04	3321661,42	Картометрический метод	0,2	-
461	413631,48	3321652,73	Картометрический метод	0,2	-
462	413657,93	3321644,05	Картометрический метод	0,2	-
463	413684,39	3321635,38	Картометрический метод	0,2	-
464	413710,88	3321626,69	Картометрический метод	0,2	-
465	413737,25	3321618,01	Картометрический метод	0,2	-
466	413763,73	3321609,27	Картометрический метод	0,2	-
467	413790,15	3321600,60	Картометрический метод	0,2	-
468	413816,59	3321591,97	Картометрический метод	0,2	-
469	413843,09	3321583,23	Картометрический метод	0,2	-
470	413869,50	3321574,54	Картометрический метод	0,2	-
471	413895,94	3321565,87	Картометрический метод	0,2	-
472	413922,40	3321557,19	Картометрический метод	0,2	-
473	413948,84	3321548,50	Картометрический метод	0,2	-
474	413975,26	3321539,82	Картометрический метод	0,2	-
475	414001,75	3321531,14	Картометрический метод	0,2	-
476	414015,86	3321526,29	Картометрический метод	0,2	-
477	414024,21	3321523,72	Картометрический метод	0,2	-

Сведения о местоположении границ объекта					
1. Система координат <u>МСК НСО, зона 4</u>					
2. Сведения о характерных точках границ объекта					
Обозначение характерных точек границ	Координаты, м		Метод определения координат характерной точки	Средняя квадратическая погрешность положения характерной точки (Mt), м	Описание обозначения точки на местности (при наличии)
	X	Y			
1	2	3	4	5	6
478	414028,37	3321523,00	Картометрический метод	0,2	-
479	414058,53	3321517,62	Картометрический метод	0,2	-
480	414087,22	3321512,49	Картометрический метод	0,2	-
481	414116,08	3321507,30	Картометрический метод	0,2	-
482	414144,63	3321502,18	Картометрический метод	0,2	-
483	414173,53	3321497,00	Картометрический метод	0,2	-
484	414202,04	3321491,89	Картометрический метод	0,2	-
485	414230,89	3321486,76	Картометрический метод	0,2	-
486	414259,49	3321481,63	Картометрический метод	0,2	-
487	414288,34	3321476,44	Картометрический метод	0,2	-
488	414316,90	3321471,34	Картометрический метод	0,2	-
489	414345,71	3321466,20	Картометрический метод	0,2	-
490	414374,26	3321461,08	Картометрический метод	0,2	-
1	414431,92	3321450,71	Картометрический метод	0,2	-
3. Сведения о характерных точках части (частей) границы объекта					
Обозначение характерных точек части границы	Координаты, м		Метод определения координат характерной точки	Средняя квадратическая погрешность положения характерной точки (Mt), м	Описание обозначения точки на местности (при наличии)
	X	Y			
1	2	3	4	5	6
Часть N ...					
-	-	-	-	-	-

Прохождение границы		Описание прохождения границы
От точки	До точки	
1	2	3
1	2	-
2	3	-
3	4	-
4	5	-
5	6	-
6	7	-
7	8	-
8	9	-
9	10	-
10	11	-
11	12	-
12	13	-
13	14	-
14	15	-
15	16	-
16	17	-
17	18	-
18	19	-
19	20	-
20	21	-
21	22	-
22	23	-
23	24	-
24	25	-
25	26	-
26	27	-
27	28	-
28	29	-
29	30	-
30	31	-
31	32	-
32	33	-
33	34	-
34	35	-
35	36	-
36	37	-
37	38	-
38	39	-
39	40	-

40	41	-
41	42	-
42	43	-
43	44	-
44	45	-
45	46	-
46	47	-
47	48	-
48	49	-
49	50	-
50	51	-
51	52	-
52	53	-
53	54	-
54	55	-
55	56	-
56	57	-
57	58	-
58	59	-
59	60	-
60	61	-
61	62	-
62	63	-
63	64	-
64	65	-
65	66	-
66	67	-
67	68	-
68	69	-
69	70	-
70	71	-
71	72	-
72	73	-
73	74	-
74	75	-
75	76	-
76	77	-
77	78	-
78	79	-
79	80	-
80	81	-
81	82	-
82	83	-
83	84	-

84	85	-
85	86	-
86	87	-
87	88	-
88	89	-
89	90	-
90	91	-
91	92	-
92	93	-
93	94	-
94	95	-
95	96	-
96	97	-
97	98	-
98	99	-
99	100	-
100	101	-
101	102	-
102	103	-
103	104	-
104	105	-
105	106	-
106	107	-
107	108	-
108	109	-
109	110	-
110	111	-
111	112	-
112	113	-
113	114	-
114	115	-
115	116	-
116	117	-
117	118	-
118	119	-
119	120	-
120	121	-
121	122	-
122	123	-
123	124	-
124	125	-
125	126	-
126	127	-
127	128	-

128	129	-
129	130	-
130	131	-
131	132	-
132	133	-
133	134	-
134	135	-
135	136	-
136	137	-
137	138	-
138	139	-
139	140	-
140	141	-
141	142	-
142	143	-
143	144	-
144	145	-
145	146	-
146	147	-
147	148	-
148	149	-
149	150	-
150	151	-
151	152	-
152	153	-
153	154	-
154	155	-
155	156	-
156	157	-
157	158	-
158	159	-
159	160	-
160	161	-
161	162	-
162	163	-
163	164	-
164	165	-
165	166	-
166	167	-
167	168	-
168	169	-
169	170	-
170	171	-
171	172	-

172	173	-
173	174	-
174	175	-
175	176	-
176	177	-
177	178	-
178	179	-
179	180	-
180	181	-
181	182	-
182	183	-
183	184	-
184	185	-
185	186	-
186	187	-
187	188	-
188	189	-
189	190	-
190	191	-
191	192	-
192	193	-
193	194	-
194	195	-
195	196	-
196	197	-
197	198	-
198	199	-
199	200	-
200	201	-
201	202	-
202	203	-
203	204	-
204	205	-
205	206	-
206	207	-
207	208	-
208	209	-
209	210	-
210	211	-
211	212	-
212	213	-
213	214	-
214	215	-
215	216	-

216	217	-
217	218	-
218	219	-
219	220	-
220	221	-
221	222	-
222	223	-
223	224	-
224	225	-
225	226	-
226	227	-
227	228	-
228	229	-
229	230	-
230	231	-
231	232	-
232	233	-
233	234	-
234	235	-
235	236	-
236	237	-
237	238	-
238	239	-
239	240	-
240	241	-
241	242	-
242	243	-
243	244	-
244	245	-
245	246	-
246	247	-
247	248	-
248	249	-
249	250	-
250	251	-
251	252	-
252	253	-
253	254	-
254	255	-
255	256	-
256	257	-
257	258	-
258	259	-
259	260	-

260	261	-
261	262	-
262	263	-
263	264	-
264	265	-
265	266	-
266	267	-
267	268	-
268	269	-
269	270	-
270	271	-
271	272	-
272	273	-
273	274	-
274	275	-
275	276	-
276	277	-
277	278	-
278	279	-
279	280	-
280	281	-
281	282	-
282	283	-
283	284	-
284	285	-
285	286	-
286	287	-
287	288	-
288	289	-
289	290	-
290	291	-
291	292	-
292	293	-
293	294	-
294	295	-
295	296	-
296	297	-
297	298	-
298	299	-
299	300	-
300	301	-
301	302	-
302	303	-
303	304	-

304	305	-
305	306	-
306	307	-
307	308	-
308	309	-
309	310	-
310	311	-
311	312	-
312	313	-
313	314	-
314	315	-
315	316	-
316	317	-
317	318	-
318	319	-
319	320	-
320	321	-
321	322	-
322	323	-
323	324	-
324	325	-
325	326	-
326	327	-
327	328	-
328	329	-
329	330	-
330	331	-
331	332	-
332	333	-
333	334	-
334	335	-
335	336	-
336	337	-
337	338	-
338	339	-
339	340	-
340	341	-
341	342	-
342	343	-
343	344	-
344	345	-
345	346	-
346	347	-
347	348	-

348	349	-
349	350	-
350	351	-
351	352	-
352	353	-
353	354	-
354	355	-
355	356	-
356	357	-
357	358	-
358	359	-
359	360	-
360	361	-
361	362	-
362	363	-
363	364	-
364	365	-
365	366	-
366	367	-
367	368	-
368	369	-
369	370	-
370	371	-
371	372	-
372	373	-
373	374	-
374	375	-
375	376	-
376	377	-
377	378	-
378	379	-
379	380	-
380	381	-
381	382	-
382	383	-
383	384	-
384	385	-
385	386	-
386	387	-
387	388	-
388	389	-
389	390	-
390	391	-
391	392	-

392	393	-
393	394	-
394	395	-
395	396	-
396	397	-
397	398	-
398	399	-
399	400	-
400	401	-
401	402	-
402	403	-
403	404	-
404	405	-
405	406	-
406	407	-
407	408	-
408	409	-
409	410	-
410	411	-
411	412	-
412	413	-
413	414	-
414	415	-
415	416	-
416	417	-
417	418	-
418	419	-
419	420	-
420	421	-
421	422	-
422	423	-
423	424	-
424	425	-

425	426	-
426	427	-
427	428	-
428	429	-
429	430	-
430	431	-
431	432	-
432	433	-
433	434	-
434	435	-
435	436	-
436	437	-
437	438	-
438	439	-
439	440	-
440	441	-
441	442	-
442	443	-
443	444	-
444	445	-
445	446	-
446	447	-
447	448	-
448	449	-
449	450	-
450	451	-
451	452	-
452	453	-
453	454	-
454	455	-
455	456	-
456	457	-
457	458	-

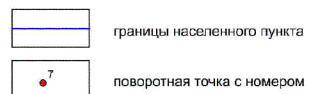
458	459	-
459	460	-
460	461	-
461	462	-
462	463	-
463	464	-
464	465	-
465	466	-
466	467	-
467	468	-
468	469	-
469	470	-
470	471	-
471	472	-
472	473	-
473	474	-
474	475	-
475	476	-
476	477	-
477	478	-
478	479	-
479	480	-
480	481	-
481	482	-
482	483	-
483	484	-
484	485	-
485	486	-
486	487	-
487	488	-
488	489	-
489	490	-
490	1	-

---

# Раздел 3

## План границ объекта

Используемые условные знаки и обозначения:



Раевская К.В. Дата " 22 " февраля 2019.

Масштаб 1:6400

Раздел 2

Сведения о местоположении границ объекта					
1. Система координат <u>МСК НСО, зона 4</u>					
2. Сведения о характерных точках границ объекта					
Обозначение характерных точек границ	Координаты, м		Метод определения координат характерной точки	Средняя квадратическая погрешность положения характерной точки (Mt), м	Описание обозначения точки на местности (при наличии)
	X	Y			
1	2	3	4	5	6
Часть 1					
1	415240,60	3328893,01	Картометрический метод	0,2	-
2	415240,56	3328890,86	Картометрический метод	0,2	-
3	415216,77	3328862,24	Картометрический метод	0,2	-
4	415215,74	3328862,69	Картометрический метод	0,2	-
5	415215,12	3328866,86	Картометрический метод	0,2	-
6	415200,74	3328876,99	Картометрический метод	0,2	-
7	415171,53	3328867,87	Картометрический метод	0,2	-
8	415168,67	3328866,60	Картометрический метод	0,2	-
9	415163,23	3328864,62	Картометрический метод	0,2	-
10	415142,73	3328857,99	Картометрический метод	0,2	-
11	415071,70	3328835,09	Картометрический метод	0,2	-
12	415068,52	3328830,93	Картометрический метод	0,2	-
13	415071,68	3328819,29	Картометрический метод	0,2	-
14	415039,35	3328842,83	Картометрический метод	0,2	-
15	415043,39	3328851,81	Картометрический метод	0,2	-
16	415025,64	3328865,13	Картометрический метод	0,2	-
17	414897,06	3328966,54	Картометрический метод	0,2	-
18	414847,51	3329014,68	Картометрический метод	0,2	-
19	414723,77	3329134,80	Картометрический метод	0,2	-
20	414602,33	3329252,66	Картометрический метод	0,2	-
21	414565,43	3329288,51	Картометрический метод	0,2	-
22	414548,32	3329305,10	Картометрический метод	0,2	-
23	414568,37	3329323,61	Картометрический метод	0,2	-
24	414573,26	3329327,66	Картометрический метод	0,2	-
25	414592,80	3329349,64	Картометрический метод	0,2	-
26	414583,18	3329360,96	Картометрический метод	0,2	-
27	414597,11	3329370,92	Картометрический метод	0,2	-
28	414605,74	3329407,94	Картометрический метод	0,2	-
29	414597,73	3329647,38	Картометрический метод	0,2	-
30	414551,51	3329645,49	Картометрический метод	0,2	-
31	414474,02	3329646,29	Картометрический метод	0,2	-
32	414421,45	3329669,09	Картометрический метод	0,2	-
33	414393,52	3329666,49	Картометрический метод	0,2	-
34	414400,48	3329585,37	Картометрический метод	0,2	-
35	414360,06	3329586,94	Картометрический метод	0,2	-
36	414359,88	3329582,54	Картометрический метод	0,2	-
37	414400,29	3329581,02	Картометрический метод	0,2	-

Сведения о местоположении границ объекта					
1. Система координат <u>МСК НСО, зона 4</u>					
2. Сведения о характерных точках границ объекта					
Обозначение характерных точек границ	Координаты, м		Метод определения координат характерной точки	Средняя квадратическая погрешность положения характерной точки (Mt), м	Описание обозначения точки на местности (при наличии)
	X	Y			
1	2	3	4	5	6
38	414397,85	3329502,46	Картометрический метод	0,2	-
39	414396,84	3329466,98	Картометрический метод	0,2	-
40	414396,74	3329463,43	Картометрический метод	0,2	-
41	414357,78	3329424,05	Картометрический метод	0,2	-
42	414232,75	3329321,29	Картометрический метод	0,2	-
43	414200,72	3329325,65	Картометрический метод	0,2	-
44	414190,54	3329333,65	Картометрический метод	0,2	-
45	414189,76	3329341,19	Картометрический метод	0,2	-
46	414189,06	3329348,17	Картометрический метод	0,2	-
47	414201,42	3329369,31	Картометрический метод	0,2	-
48	414201,44	3329386,03	Картометрический метод	0,2	-
49	414186,16	3329376,58	Картометрический метод	0,2	-
50	414173,05	3329361,31	Картометрический метод	0,2	-
51	414161,41	3329328,53	Картометрический метод	0,2	-
52	414154,10	3329267,45	Картометрический метод	0,2	-
53	414170,84	3329210,63	Картометрический метод	0,2	-
54	414188,33	3329173,56	Картометрический метод	0,2	-
55	414226,40	3329118,19	Картометрический метод	0,2	-
56	414254,51	3329076,57	Картометрический метод	0,2	-
57	414268,06	3329041,21	Картометрический метод	0,2	-
58	414313,84	3328996,42	Картометрический метод	0,2	-
59	414340,42	3328989,14	Картометрический метод	0,2	-
60	414353,41	3328995,94	Картометрический метод	0,2	-
61	414370,09	3329018,80	Картометрический метод	0,2	-
62	414389,88	3329026,11	Картометрический метод	0,2	-
63	414408,63	3329022,47	Картометрический метод	0,2	-
64	414441,52	3328981,72	Картометрический метод	0,2	-
65	414443,70	3328968,13	Картометрический метод	0,2	-
66	414444,40	3328964,60	Картометрический метод	0,2	-
67	414444,38	3328964,24	Картометрический метод	0,2	-
68	414441,64	3328884,60	Картометрический метод	0,2	-
69	414434,79	3328836,60	Картометрический метод	0,2	-
70	414436,04	3328803,57	Картометрический метод	0,2	-
71	414442,29	3328769,27	Картометрический метод	0,2	-
72	414463,19	3328734,86	Картометрический метод	0,2	-
73	414479,39	3328722,80	Картометрический метод	0,2	-
74	414493,15	3328702,80	Картометрический метод	0,2	-
75	414508,62	3328682,88	Картометрический метод	0,2	-
76	414513,03	3328676,04	Картометрический метод	0,2	-

Сведения о местоположении границ объекта					
1. Система координат <u>МСК НСО, зона 4</u>					
2. Сведения о характерных точках границ объекта					
Обозначение характерных точек границ	Координаты, м		Метод определения координат характерной точки	Средняя квадратическая погрешность положения характерной точки (Mt), м	Описание обозначения точки на местности (при наличии)
	X	Y			
1	2	3	4	5	6
77	414520,33	3328659,81	Картометрический метод	0,2	-
78	414530,29	3328631,32	Картометрический метод	0,2	-
79	414551,07	3328590,55	Картометрический метод	0,2	-
80	414632,33	3328542,10	Картометрический метод	0,2	-
81	414649,88	3328531,25	Картометрический метод	0,2	-
82	414668,92	3328517,62	Картометрический метод	0,2	-
83	414686,55	3328502,71	Картометрический метод	0,2	-
84	414698,76	3328492,53	Картометрический метод	0,2	-
85	414717,75	3328493,93	Картометрический метод	0,2	-
86	414741,52	3328495,22	Картометрический метод	0,2	-
87	414763,93	3328484,41	Картометрический метод	0,2	-
88	414784,98	3328473,54	Картометрический метод	0,2	-
89	414810,10	3328455,86	Картометрический метод	0,2	-
90	414813,47	3328432,80	Картометрический метод	0,2	-
91	414823,68	3328410,40	Картометрический метод	0,2	-
92	414838,60	3328395,50	Картометрический метод	0,2	-
93	414872,51	3328386,65	Картометрический метод	0,2	-
94	414894,92	3328381,89	Картометрический метод	0,2	-
95	414918,00	3328369,01	Картометрический метод	0,2	-
96	414942,64	3328352,19	Картометрический метод	0,2	-
97	414960,68	3328330,26	Картометрический метод	0,2	-
98	414972,42	3328324,01	Картометрический метод	0,2	-
99	414985,73	3328321,68	Картометрический метод	0,2	-
100	415010,01	3328312,24	Картометрический метод	0,2	-
101	415033,19	3328299,85	Картометрический метод	0,2	-
102	415054,63	3328313,04	Картометрический метод	0,2	-
103	415077,03	3328336,36	Картометрический метод	0,2	-
104	415076,98	3328336,37	Картометрический метод	0,2	-
105	415077,18	3328336,56	Картометрический метод	0,2	-
106	415095,43	3328340,58	Картометрический метод	0,2	-
107	415127,94	3328351,01	Картометрический метод	0,2	-
108	415160,94	3328350,41	Картометрический метод	0,2	-
109	415222,79	3328349,27	Картометрический метод	0,2	-
110	415254,31	3328339,57	Картометрический метод	0,2	-
111	415282,51	3328322,36	Картометрический метод	0,2	-
112	415304,70	3328293,79	Картометрический метод	0,2	-
113	415311,51	3328285,64	Картометрический метод	0,2	-
114	415335,01	3328251,96	Картометрический метод	0,2	-
115	415351,46	3328230,84	Картометрический метод	0,2	-

Сведения о местоположении границ объекта					
1. Система координат <u>МСК НСО, зона 4</u>					
2. Сведения о характерных точках границ объекта					
Обозначение характерных точек границ	Координаты, м		Метод определения координат характерной точки	Средняя квадратическая погрешность положения характерной точки (Mt), м	Описание обозначения точки на местности (при наличии)
	X	Y			
1	2	3	4	5	6
116	415365,55	3328220,64	Картометрический метод	0,2	-
117	415388,68	3328202,45	Картометрический метод	0,2	-
118	415412,54	3328145,48	Картометрический метод	0,2	-
119	415406,26	3328125,13	Картометрический метод	0,2	-
120	415399,20	3328094,61	Картометрический метод	0,2	-
121	415407,82	3328082,03	Картометрический метод	0,2	-
122	415407,83	3328070,32	Картометрический метод	0,2	-
123	415395,30	3328071,10	Картометрический метод	0,2	-
124	415382,74	3328064,03	Картометрический метод	0,2	-
125	415374,93	3328053,05	Картометрический метод	0,2	-
126	415374,93	3328024,88	Картометрический метод	0,2	-
127	415352,23	3327974,01	Картометрический метод	0,2	-
128	415328,73	3327940,33	Картометрический метод	0,2	-
129	415307,16	3327894,41	Картометрический метод	0,2	-
130	415271,41	3327838,39	Картометрический метод	0,2	-
131	415255,88	3327827,64	Картометрический метод	0,2	-
132	415221,34	3327807,39	Картометрический метод	0,2	-
133	415190,35	3327787,14	Картометрический метод	0,2	-
134	415165,32	3327765,70	Картометрический метод	0,2	-
135	415146,24	3327743,04	Картометрический метод	0,2	-
136	415130,57	3327711,18	Картометрический метод	0,2	-
137	415106,29	3327686,18	Картометрический метод	0,2	-
138	415116,94	3327668,32	Картометрический метод	0,2	-
139	415118,62	3327665,55	Картометрический метод	0,2	-
140	415118,57	3327665,50	Картометрический метод	0,2	-
141	415141,96	3327676,55	Картометрический метод	0,2	-
142	415169,62	3327685,74	Картометрический метод	0,2	-
143	415157,35	3327707,88	Картометрический метод	0,2	-
144	415208,52	3327727,22	Картометрический метод	0,2	-
145	415233,66	3327732,40	Картометрический метод	0,2	-
146	415583,48	3327739,08	Картометрический метод	0,2	-
147	415648,09	3327754,39	Картометрический метод	0,2	-
148	415660,72	3327762,21	Картометрический метод	0,2	-
149	415689,26	3327787,21	Картометрический метод	0,2	-
150	415687,69	3327787,88	Картометрический метод	0,2	-
151	415695,35	3327832,34	Картометрический метод	0,2	-
152	415716,03	3327843,56	Картометрический метод	0,2	-
153	415743,28	3327869,89	Картометрический метод	0,2	-
154	415759,59	3327900,51	Картометрический метод	0,2	-

Сведения о местоположении границ объекта					
1. Система координат <u>МСК НСО, зона 4</u>					
2. Сведения о характерных точках границ объекта					
Обозначение характерных точек границ	Координаты, м		Метод определения координат характерной точки	Средняя квадратическая погрешность положения характерной точки (Mt), м	Описание обозначения точки на местности (при наличии)
	X	Y			
1	2	3	4	5	6
155	415793,06	3327923,55	Картометрический метод	0,2	-
156	415878,79	3327992,36	Картометрический метод	0,2	-
157	415951,35	3328059,28	Картометрический метод	0,2	-
158	415967,21	3328067,41	Картометрический метод	0,2	-
159	415986,08	3328063,91	Картометрический метод	0,2	-
160	416002,58	3328053,09	Картометрический метод	0,2	-
161	416013,42	3328063,34	Картометрический метод	0,2	-
162	416040,01	3328103,79	Картометрический метод	0,2	-
163	416082,31	3328213,08	Картометрический метод	0,2	-
164	416084,48	3328217,00	Картометрический метод	0,2	-
165	416085,46	3328221,16	Картометрический метод	0,2	-
166	416091,05	3328246,94	Картометрический метод	0,2	-
167	416086,61	3328256,43	Картометрический метод	0,2	-
168	416096,61	3328251,80	Картометрический метод	0,2	-
169	416101,41	3328268,21	Картометрический метод	0,2	-
170	416110,36	3328266,78	Картометрический метод	0,2	-
171	416110,54	3328267,53	Картометрический метод	0,2	-
172	416112,71	3328266,73	Картометрический метод	0,2	-
173	416115,64	3328273,16	Картометрический метод	0,2	-
174	416120,81	3328286,50	Картометрический метод	0,2	-
175	416121,47	3328289,08	Картометрический метод	0,2	-
176	416116,05	3328291,01	Картометрический метод	0,2	-
177	416122,52	3328318,41	Картометрический метод	0,2	-
178	416123,34	3328323,53	Картометрический метод	0,2	-
179	416123,74	3328323,41	Картометрический метод	0,2	-
180	416125,70	3328331,88	Картометрический метод	0,2	-
181	416122,45	3328333,17	Картометрический метод	0,2	-
182	416127,87	3328359,36	Картометрический метод	0,2	-
183	416131,86	3328357,79	Картометрический метод	0,2	-
184	416170,07	3328519,60	Картометрический метод	0,2	-
185	416172,35	3328519,05	Картометрический метод	0,2	-
186	416186,45	3328571,54	Картометрический метод	0,2	-
187	416177,34	3328579,69	Картометрический метод	0,2	-
188	416173,07	3328584,22	Картометрический метод	0,2	-
189	416172,28	3328695,94	Картометрический метод	0,2	-
190	416179,93	3328712,29	Картометрический метод	0,2	-
191	416159,30	3328726,37	Картометрический метод	0,2	-
192	416148,81	3328733,53	Картометрический метод	0,2	-
193	416148,76	3328733,53	Картометрический метод	0,2	-

Сведения о местоположении границ объекта					
1. Система координат <u>МСК НСО, зона 4</u>					
2. Сведения о характерных точках границ объекта					
Обозначение характерных точек границ	Координаты, м		Метод определения координат характерной точки	Средняя квадратическая погрешность положения характерной точки (Mt), м	Описание обозначения точки на местности (при наличии)
	X	Y			
1	2	3	4	5	6
194	416138,64	3328740,46	Картометрический метод	0,2	-
195	416135,29	3328733,35	Картометрический метод	0,2	-
196	416121,53	3328704,06	Картометрический метод	0,2	-
197	416111,40	3328710,79	Картометрический метод	0,2	-
198	416096,56	3328713,38	Картометрический метод	0,2	-
199	416085,18	3328715,37	Картометрический метод	0,2	-
200	415927,07	3328742,87	Картометрический метод	0,2	-
201	415886,51	3328758,60	Картометрический метод	0,2	-
202	415853,34	3328781,09	Картометрический метод	0,2	-
203	415837,17	3328791,39	Картометрический метод	0,2	-
204	415787,19	3328797,57	Картометрический метод	0,2	-
205	415767,08	3328803,68	Картометрический метод	0,2	-
206	415744,45	3328810,54	Картометрический метод	0,2	-
207	415716,93	3328821,02	Картометрический метод	0,2	-
208	415658,14	3328862,36	Картометрический метод	0,2	-
209	415631,07	3328874,13	Картометрический метод	0,2	-
210	415621,24	3328876,04	Картометрический метод	0,2	-
211	415620,99	3328876,01	Картометрический метод	0,2	-
212	415577,76	3328872,73	Картометрический метод	0,2	-
213	415396,72	3328852,83	Картометрический метод	0,2	-
214	415396,67	3328852,84	Картометрический метод	0,2	-
215	415370,09	3328858,62	Картометрический метод	0,2	-
216	415270,35	3328890,35	Картометрический метод	0,2	-
217	415270,11	3328890,40	Картометрический метод	0,2	-
218	415261,99	3328895,80	Картометрический метод	0,2	-
219	415240,59	3328893,03	Картометрический метод	0,2	-
220	416589,66	3328251,47	Картометрический метод	0,2	-
221	416585,83	3328239,07	Картометрический метод	0,2	-
222	416602,90	3328234,02	Картометрический метод	0,2	-
223	416606,67	3328246,43	Картометрический метод	0,2	-
224	415760,01	3327787,00	Картометрический метод	0,2	-
225	415689,77	3327714,58	Картометрический метод	0,2	-
1	415240,60	3328893,01	Картометрический метод	0,2	-
Часть 2					
226	415697,93	3327739,31	Картометрический метод	0,2	-
227	415689,17	3327761,55	Картометрический метод	0,2	-
228	415679,90	3327757,84	Картометрический метод	0,2	-
229	415679,44	3327758,53	Картометрический метод	0,2	-
230	415672,47	3327753,59	Картометрический метод	0,2	-

Сведения о местоположении границ объекта					
1. Система координат <u>МСК НСО, зона 4</u>					
2. Сведения о характерных точках границ объекта					
Обозначение характерных точек границ	Координаты, м		Метод определения координат характерной точки	Средняя квадратическая погрешность положения характерной точки (Mt), м	Описание обозначения точки на местности (при наличии)
	X	Y			
1	2	3	4	5	6
226	415697,93	3327739,31	Картометрический метод	0,2	-
Часть 3					
231	415656,14	3327740,28	Картометрический метод	0,2	-
232	415651,20	3327739,13	Картометрический метод	0,2	-
233	415580,27	3327722,59	Картометрический метод	0,2	-
234	415234,27	3327713,97	Картометрический метод	0,2	-
235	415225,38	3327711,85	Картометрический метод	0,2	-
236	415230,37	3327702,07	Картометрический метод	0,2	-
237	415221,20	3327700,61	Картометрический метод	0,2	-
238	415213,19	3327699,35	Картометрический метод	0,2	-
239	415158,33	3327676,82	Картометрический метод	0,2	-
240	415151,54	3327673,50	Картометрический метод	0,2	-
241	415156,67	3327662,52	Картометрический метод	0,2	-
242	415140,52	3327652,21	Картометрический метод	0,2	-
243	415139,12	3327647,61	Картометрический метод	0,2	-
244	415161,74	3327632,18	Картометрический метод	0,2	-
245	415189,16	3327628,61	Картометрический метод	0,2	-
246	415202,26	3327613,09	Картометрический метод	0,2	-
247	415211,80	3327594,02	Картометрический метод	0,2	-
248	415209,40	3327585,67	Картометрический метод	0,2	-
249	415223,73	3327560,64	Картометрический метод	0,2	-
250	415253,54	3327521,34	Картометрический метод	0,2	-
251	415268,44	3327504,64	Картометрический метод	0,2	-
252	415275,57	3327449,79	Картометрический метод	0,2	-
253	415261,27	3327404,51	Картометрический метод	0,2	-
254	415232,69	3327367,55	Картометрический метод	0,2	-
255	415217,14	3327322,27	Картометрический метод	0,2	-
256	415186,15	3327288,86	Картометрический метод	0,2	-
257	415191,09	3327276,90	Картометрический метод	0,2	-
258	415244,59	3327278,17	Картометрический метод	0,2	-
259	415293,44	3327288,90	Картометрический метод	0,2	-
260	415339,30	3327284,70	Картометрический метод	0,2	-
261	415352,48	3327293,70	Картометрический метод	0,2	-
262	415378,13	3327338,89	Картометрический метод	0,2	-
263	415399,89	3327343,47	Картометрический метод	0,2	-
264	415446,83	3327384,65	Картометрический метод	0,2	-
265	415455,16	3327380,50	Картометрический метод	0,2	-
266	415480,33	3327399,24	Картометрический метод	0,2	-
267	415483,31	3327401,06	Картометрический метод	0,2	-

Сведения о местоположении границ объекта					
1. Система координат <u>МСК НСО, зона 4</u>					
2. Сведения о характерных точках границ объекта					
Обозначение характерных точек границ	Координаты, м		Метод определения координат характерной точки	Средняя квадратическая погрешность положения характерной точки (Mt), м	Описание обозначения точки на местности (при наличии)
	X	Y			
1	2	3	4	5	6
268	415500,59	3327407,38	Картометрический метод	0,2	-
269	415524,45	3327421,22	Картометрический метод	0,2	-
270	415537,71	3327441,13	Картометрический метод	0,2	-
271	415564,68	3327475,11	Картометрический метод	0,2	-
272	415585,65	3327496,23	Картометрический метод	0,2	-
273	415608,50	3327518,33	Картометрический метод	0,2	-
274	415623,03	3327532,83	Картометрический метод	0,2	-
275	415634,64	3327557,39	Картометрический метод	0,2	-
276	415680,29	3327603,64	Картометрический метод	0,2	-
277	415699,57	3327612,19	Картометрический метод	0,2	-
278	415718,77	3327643,44	Картометрический метод	0,2	-
279	415743,83	3327667,84	Картометрический метод	0,2	-
280	415749,13	3327690,29	Картометрический метод	0,2	-
281	415758,23	3327706,56	Картометрический метод	0,2	-
282	415789,23	3327751,58	Картометрический метод	0,2	-
283	415780,52	3327758,75	Картометрический метод	0,2	-
284	415779,42	3327759,85	Картометрический метод	0,2	-
285	415783,93	3327763,61	Картометрический метод	0,2	-
286	415772,49	3327775,87	Картометрический метод	0,2	-
287	415768,61	3327778,58	Картометрический метод	0,2	-
231	415656,14	3327740,28	Картометрический метод	0,2	-
3. Сведения о характерных точках части (частей) границы объекта					
Обозначение характерных точек части границы	Координаты, м		Метод определения координат характерной точки	Средняя квадратическая погрешность положения характерной точки (Mt), м	Описание обозначения точки на местности (при наличии)
	X	Y			
1	2	3	4	5	6
Часть N ...					
-	-	-	-	-	-

Прохождение границы		Описание прохождения границы
От точки	До точки	
1	2	3
Часть 1		
1	2	-
2	3	-
3	4	-
4	5	-
5	6	-
6	7	-
7	8	-
8	9	-
9	10	-
10	11	-
11	12	-
12	13	-
13	14	-
14	15	-
15	16	-
16	17	-
17	18	-
18	19	-
19	20	-
20	21	-
21	22	-
22	23	-
23	24	-
24	25	-
25	26	-
26	27	-
27	28	-
28	29	-
29	30	-
30	31	-
31	32	-
32	33	-
33	34	-
34	35	-
35	36	-
36	37	-
37	38	-
38	39	-
39	40	-

40	41	-
41	42	-
42	43	-
43	44	-
44	45	-
45	46	-
46	47	-
47	48	-
48	49	-
49	50	-
50	51	-
51	52	-
52	53	-
53	54	-
54	55	-
55	56	-
56	57	-
57	58	-
58	59	-
59	60	-
60	61	-
61	62	-
62	63	-
63	64	-
64	65	-
65	66	-
66	67	-
67	68	-
68	69	-
69	70	-
70	71	-
71	72	-
72	73	-
73	74	-
74	75	-
75	76	-
76	77	-
77	78	-
78	79	-
79	80	-
80	81	-
81	82	-
82	83	-
83	84	-
84	85	-

85	86	-
86	87	-
87	88	-
88	89	-
89	90	-
90	91	-
91	92	-
92	93	-
93	94	-
94	95	-
95	96	-
96	97	-
97	98	-
98	99	-
99	100	-
100	101	-
101	102	-
102	103	-
103	104	-
104	105	-
105	106	-
106	107	-
107	108	-
108	109	-
109	110	-
110	111	-
111	112	-
112	113	-
113	114	-
114	115	-
115	116	-
116	117	-
117	118	-
118	119	-
119	120	-
120	121	-
121	122	-
122	123	-
123	124	-
124	125	-
125	126	-
126	127	-
127	128	-
128	129	-
129	130	-

130	131	-
131	132	-
132	133	-
133	134	-
134	135	-
135	136	-
136	137	-
137	138	-
138	139	-
139	140	-
140	141	-
141	142	-
142	143	-
143	144	-
144	145	-
145	146	-
146	147	-
147	148	-
148	149	-
149	150	-
150	151	-
151	152	-
152	153	-
153	154	-
154	155	-
155	156	-
156	157	-
157	158	-
158	159	-
159	160	-
160	161	-
161	162	-
162	163	-
163	164	-
164	165	-
165	166	-
166	167	-
167	168	-
168	169	-
169	170	-
170	171	-
171	172	-
172	173	-
173	174	-
174	175	-
175	176	-

176	177	-
177	178	-
178	179	-
179	180	-
180	181	-
181	182	-
182	183	-
183	184	-
184	185	-
185	186	-
186	187	-
187	188	-
188	189	-
189	190	-
190	191	-
191	192	-
192	193	-
193	194	-
194	195	-
195	196	-
196	197	-
197	198	-
198	199	-
199	200	-
200	201	-
201	202	-
202	203	-
203	204	-
204	205	-
205	206	-
206	207	-
207	208	-
208	209	-
209	210	-
210	211	-
211	212	-
212	213	-
213	214	-
214	215	-
215	216	-
216	217	-
217	218	-
218	219	-
219	220	-
220	221	-
221	222	-

222	223	-
223	224	-
224	225	-
225	1	-
Часть 2		
226	227	-
227	228	-
228	229	-
229	230	-
230	226	-
Часть 3		
231	232	-
232	233	-
233	234	-
234	235	-
235	236	-
236	237	-
237	238	-
238	239	-
239	240	-
240	241	-
241	242	-
242	243	-
243	244	-
244	245	-
245	246	-
246	247	-
247	248	-
248	249	-
249	250	-
250	251	-
251	252	-
252	253	-
253	254	-
254	255	-
255	256	-
256	257	-
257	258	-
258	259	-
259	260	-
260	261	-
261	262	-
262	263	-
263	264	-
264	265	-
265	266	-

266	267	-
267	268	-
268	269	-
269	270	-
270	271	-
271	272	-
272	273	-
273	274	-
274	275	-
275	276	-
276	277	-
277	278	-
278	279	-
279	280	-
280	281	-
281	282	-
282	283	-
283	284	-
284	285	-
285	286	-
286	287	-
287	1	-

## Раздел 3

## План границ объекта

