



**Министерство
градостроительной деятельности и развития агломераций
Нижегородской области**

Включен в Реестр
нормативных актов органов
исполнительной власти
Нижегородской области

20 MAR 2025

17824-330-004-02-03/21

П Р И К А З

03.03.2025

№ 07-02-03/21

г. Нижний Новгород

**Об утверждении проекта межевания
территории Стрелки в Канавинском районе
города Нижнего Новгорода**

В соответствии со статьями 8², 41, 41¹, 43, 45, 46 Градостроительного кодекса Российской Федерации, статьей 27 Закона Нижегородской области от 8 апреля 2008 г. № 37-З «Об основах регулирования градостроительной деятельности на территории Нижегородской области», пунктом 3.1.10 Положения о министерстве градостроительной деятельности и развития агломераций Нижегородской области, утвержденного постановлением Правительства Нижегородской области от 16 апреля 2020 г. № 308, на основании приказа министерства градостроительной деятельности и развития агломераций Нижегородской области от 7 октября 2024 г. № 07-02-02/121 «О подготовке проекта межевания территории Стрелки в Канавинском районе города Нижнего Новгорода»

п р и к а з ы в а ю:

1. Утвердить прилагаемый проект межевания территории Стрелки в Канавинском районе города Нижнего Новгорода.
2. Направить проект межевания территории Стрелки в Канавинском районе города Нижнего Новгорода главе города Нижнего Новгорода.
3. Разместить настоящий приказ на официальном сайте министерства градостроительной деятельности и развития агломераций Нижегородской области в информационно-телекоммуникационной сети «Интернет».
4. Настоящий приказ вступает в силу после дня его опубликования.

И.о. министра

Д.Д.Шунаева



Подлинник электронного документа, подписанного ЭП,
хранится в системе электронного документооборота

СВЕДЕНИЯ О СЕРТИФИКАТЕ ЭП

Сертификат: 00D01E6254244C6953DE5D771A527C0CB3
Владелец: Шунаева Дарья Дмитриевна
Действителен: с 26.12.2024 по 21.03.2026

УТВЕРЖДЕН
приказом министерства градостроительной
деятельности и развития агломераций
Нижегородской области
от 03.03.2025 № 07-02-03/21

**Проект межевания территории Стрелки в Канавинском районе города
Нижнего Новгорода**

Проект межевания территории Стрелки в Канавинском районе города Нижнего Новгорода (далее – проект межевания территории) разработан в целях определения местоположения границ земельных участков для организации платных парковок закрытого типа и земельных участков, занимаемых территориями общего пользования.

I. Перечень и сведения о площади образуемых земельных участков, в том числе возможные способы их образования. Вид разрешенного использования образуемых земельных участков.

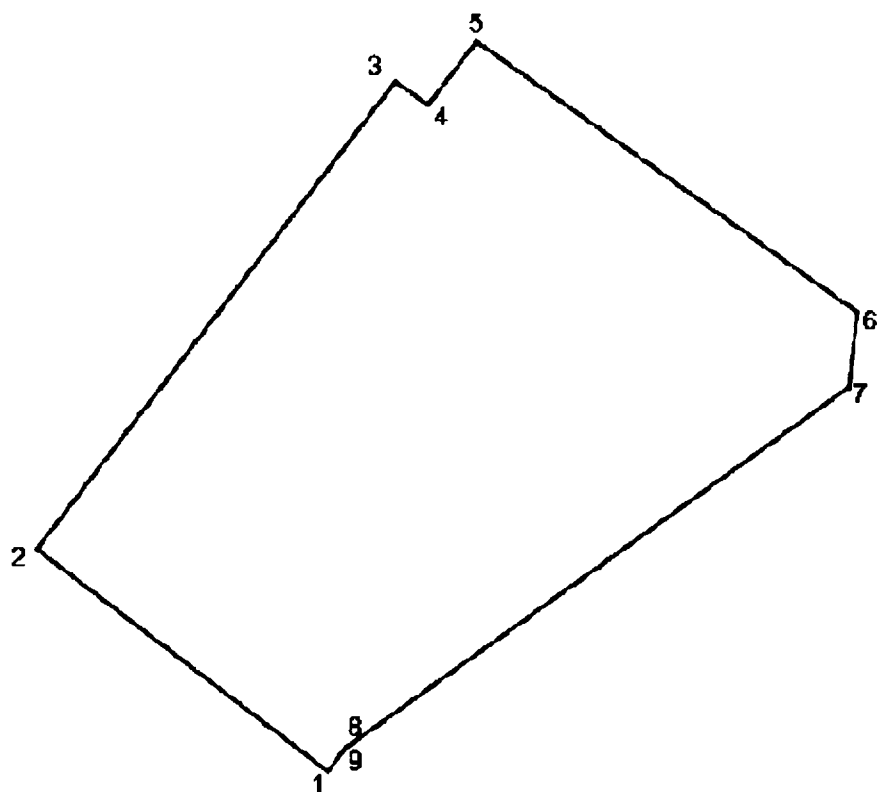
Проектом межевания территории предусматривается образование следующих земельных участков:

Условный номер образуемого земельного участка	Вид разрешенного использования образуемого земельного участка	Площадь образуемого земельного участка, кв. м.	Способ образования земельного участка
ЗУ1	Улично-дорожная сеть	1788	Раздел земельного участка с кадастровым номером 52:18:0030006:765, с сохранением в измененных границах
ЗУ2	Улично-дорожная сеть	704	Раздел земельного участка с кадастровым номером 52:18:0030006:765, с сохранением в измененных границах
ЗУ3	Улично-дорожная сеть	2511	Перераспределение земельных участков с кадастровыми номерами 52:18:0030020:395, 52:18:0030020:187, 52:18:0030020:403, 52:18:0030020:47, 52:18:0030020:185, 52:18:0030020:186, 52:18:0030020:396
ЗУ4	Улично-дорожная сеть	2555	
ЗУ5	Улично-дорожная сеть	346	
ЗУ6	Улично-дорожная сеть	2293	

II. Перечень и сведения о площади образуемых земельных участков, которые будут отнесены к территориям общего пользования или имуществу общего пользования, в том числе в отношении которых предполагаются резервирование и (или) изъятие для государственных или муниципальных нужд.

Образуемые земельные участки с условными номерами ЗУ1, ЗУ2, ЗУ3, ЗУ4, ЗУ5, ЗУ6 будут отнесены к территориям общего пользования.

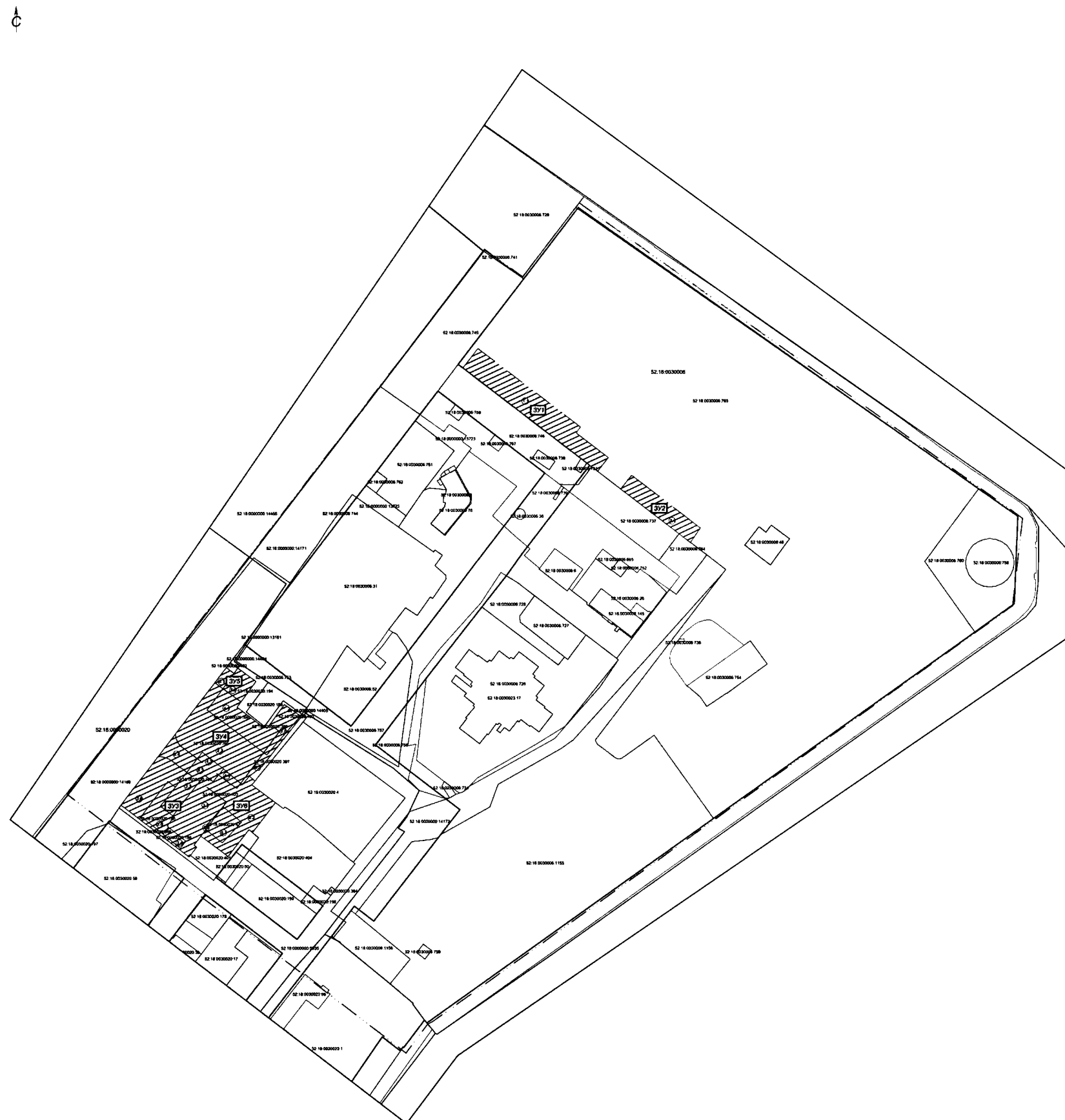
III. Сведения о границах территории, в отношении которой утвержден проект межевания, содержащие перечень координат характерных точек этих границ в системе координат.



Перечень координат характерных точек границ территории, в отношении которой утвержден проект межевания (система координат – МСК-52):

Обозначение характерных точек	Координаты точки, м	
	X	Y
1	530969,07	2214249,71
2	531144,49	2214019,71
3	531513,28	2214302,92
4	531495,09	2214328,89
5	531545,10	2214367,13
6	531331,38	2214667,94
7	531272,12	2214661,14
8	530990,49	2214267,90
9	530988,76	2214264,40

IV. Чертеж межевания территории.



Экспликация образуемых и изменяемых земельных участков

Номерный номер образовательного учреждения	Вид образовательного учреждения образовательного учреждения	Площадь образовательного учреждения, кв. м	Состав образовательного учреждения	
			Номерный номер образовательного учреждения, кв. м	Площадь образовательного учреждения, кв. м
391	Учреждение образовательного учреждения 12.0.1	1 788	1	1 788
392	Учреждение образовательного учреждения 12.0.1	704	2	704
393	Учреждение образовательного учреждения 12.0.1	2 511	3	310
			4	912
			5	45
			6	12
			7	356
394	Учреждение образовательного учреждения 12.0.1	2 555	8	766
			9	255
			10	1 628
			11	88
			12	73
395	Учреждение образовательного учреждения 12.0.1	346	13	85
			14	261
			15	297
			16	745
			17	81
396	Учреждение образовательного учреждения 12.0.1	2 293	18	136
			19	270
			20	136

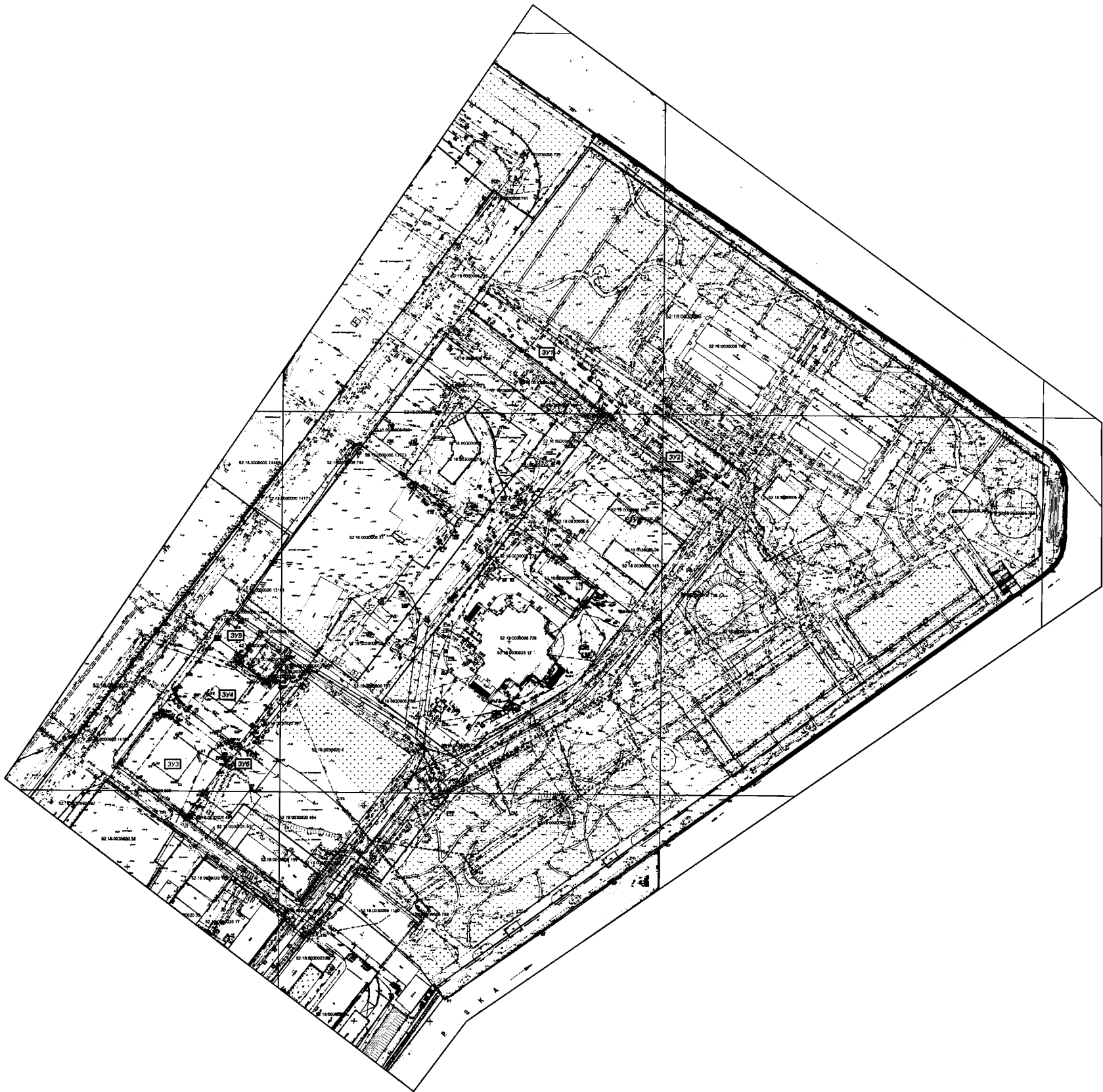
УСЛОВНЫЕ ОБОЗНАЧЕНИЯ

- граница подготовки проекта межевания территории
- красная линия
- границы образуемого земельного участка и его условный номер
- границы кадастровых кварталов, зарегистрированных в ЕГРН, и их кадастровые номера
- границы земельных участков, зарегистрированных в ЕГРН, и их кадастровые номера
- границы объектов капитального строительства, зарегистрированных в ЕГРН, и их кадастровые номера
- границы части измененных участков, входящей в состав образуемого земельного участка, и ее условный номер

Система координат МСК - 52
Система высот Балтийская, 1977г
Высота сечения рельефа 0.5м

Итого (сумма результатов в %)									
				180-2024 - ПМТ МО					
				Противодействие терроризму					
				Средства в Контейнерном районе города					
				Нижнего Новгорода					
Имя	Колос	Алекс	Медков	Алекс	Алекс	Алекс	Алекс	Алекс	Алекс
Лавров	Лавров	Лавров	Лавров	Лавров	Лавров	Лавров	Лавров	Лавров	Лавров
Лавров	Лавров	Лавров	Лавров	Лавров	Лавров	Лавров	Лавров	Лавров	Лавров
				Средства в Контейнерном районе города					
				ПМТ					
				1					
				180-2024 - ПМТ МО					
				Противодействие терроризму					
				Средства в Контейнерном районе города					
				Нижнего Новгорода					
				Средства в Контейнерном районе города					
				ПМТ					
				1					

V. Чертеж межевания территории.



Экспликация образуемых земельных участков

Условный номер образуемого земельного участка	Вид разрешенного использования образуемого земельного участка	Площадь образуемого земельного участка, кв.м
ЗУ1	Улично-дорожная сеть 12.0.1	1 788
ЗУ2	Улично-дорожная сеть 12.0.1	704
ЗУ3	Улично-дорожная сеть 12.0.1	2 511
ЗУ4	Улично-дорожная сеть 12.0.1	2 555
ЗУ5	Улично-дорожная сеть 12.0.1	346
ЗУ6	Улично-дорожная сеть 12.0.1	2 293

УСЛОВНЫЕ ОБОЗНАЧЕНИЯ

- граница подготовки проекта межевания территории
- красная линия
- поворотные точки границы образуемого земельного участка
- ЗУ1 - границы образуемого земельного участка и его условный номер
- 52 18 0030006 796 - границы кадастровых кварталов, зарегистрированных в ЕГРН, и их кадастровые номера
- 52 18 0030006 795 - границы земельных участков, зарегистрированных в ЕГРН, и их кадастровые номера
- 52 18 0030003 17 - границы объектов капитального строительства, зарегистрированных в ЕГРН, и их кадастровые номера

Ситуационный план территории		180-2024-ПМТ.МО	
Проект межевания территории		Средняя в Калужском районе города	
Наименование территории		Наименование территории	
Итого	Листов	Лист	Лист
Результат	Получено	2	2
Наименование	Содержание	Итого	Лист
Итого	Листов	Лист	Лист
Ситуационный план территории : разработка		Ситуационный план территории : разработка	
Итого		Итого	
Итого		Итого	