



Включен в Реестр
нормативных актов органов
исполнительной власти
Нижегородской области
03 MAR 2025

**Управление
государственной охраны объектов культурного наследия
Нижегородской области**

П Р И К А З

12 ФЕВ 2025

№

16

г. Нижний Новгород

**Об утверждении границ и режима
использования территорий объектов
культурного наследия регионального
значения, расположенных в Ветлужском
муниципальном округе Нижегородской
области**

В целях обеспечения сохранности объектов культурного наследия регионального значения, расположенных в Ветлужском муниципальном округе Нижегородской области на исторически сложившихся территориях, руководствуясь статьями 3, 3¹, 5, 5¹, 36 Федерального закона от 25 июня 2002 г. № 73-ФЗ «Об объектах культурного наследия (памятниках истории и культуры) народов Российской Федерации»,
п р и к а з ы в а ю:

1. Утвердить границы территорий объектов культурного наследия регионального значения:

1) «Усадьба Верховских» (Нижегородская область, Ветлужский муниципальный округ, д. Морозиха; адрес в едином государственном реестре объектов культурного наследия (памятников истории и культуры) народов Российской Федерации (далее – ЕГРОКН): Нижегородская область, Ветлужский район, д. Морозиха);

2) «Усадьба Мещерских–Бердниковых» (Нижегородская область, Ветлужский муниципальный округ, с. Бельшево; адрес в ЕГРОКН: Нижегородская область, Ветлужский район, с. Бельшево);

3) «Церковь Воскресения Христова» (Нижегородская область, Ветлужский муниципальный округ, с. Бельшево; адрес в ЕГРОКН: Нижегородская область, Ветлужский район, с. Бельшево)

согласно приложению 1 к настоящему приказу.

2. Утвердить режим использования территорий объектов культурного наследия, указанных в пункте 1 настоящего приказа, согласно приложению 2 к настоящему приказу.

3. Поручить начальнику отдела государственной охраны и учета объектов культурного наследия Н.Н. Тамбовцевой организовать работу по направлению в установленном порядке копии настоящего приказа в федеральный орган исполнительной власти, уполномоченный Правительством Российской Федерации на осуществление государственного кадастрового учета, государственной регистрации прав, ведение Единого государственного реестра недвижимости и предоставление сведений, содержащихся в Едином государственном реестре недвижимости, а также в администрацию Ветлужского муниципального округа для размещения в информационной системе обеспечения градостроительной деятельности.

4. Контроль за исполнением настоящего приказа оставляю за собой.

Руководитель

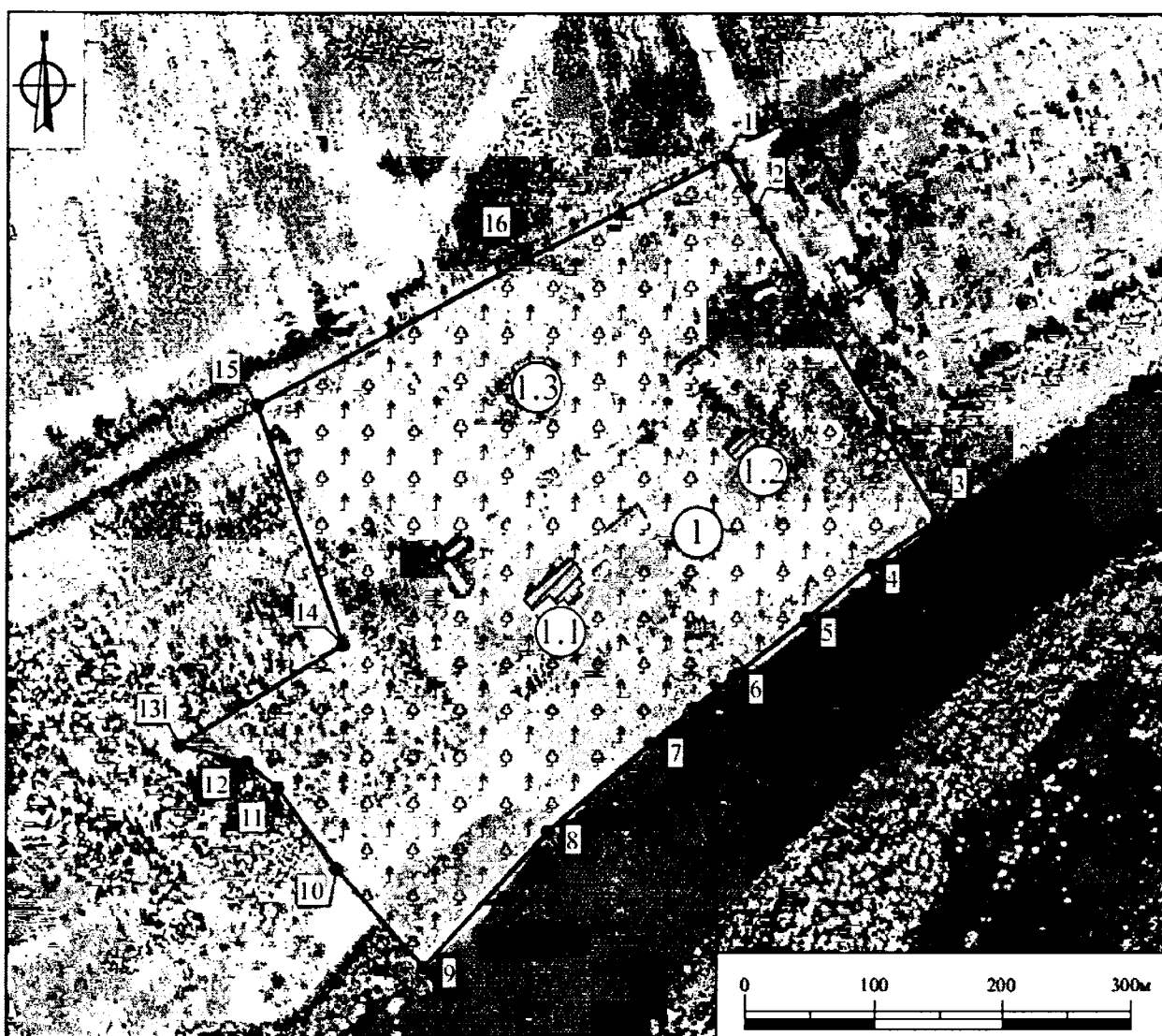


Г.В.Меламед



ПРИЛОЖЕНИЕ 1
к приказу управления государственной
охраны объектов культурного наследия
Нижегородской области
от 12 ФЕВ 2025 № 16

1. Граница территории

объекта культурного наследия регионального значения
«Усадьба Верховских» (Нижегородская область, Ветлужский муниципальный округ,
д. Морозиха; адрес в едином государственном реестре объектов культурного наследия
(памятников истории и культуры) народов Российской Федерации: Нижегородская
область, Ветлужский район, д. Морозиха)



УСЛОВНЫЕ ОБОЗНАЧЕНИЯ

-  - объект культурного наследия регионального значения
-  - граница территории



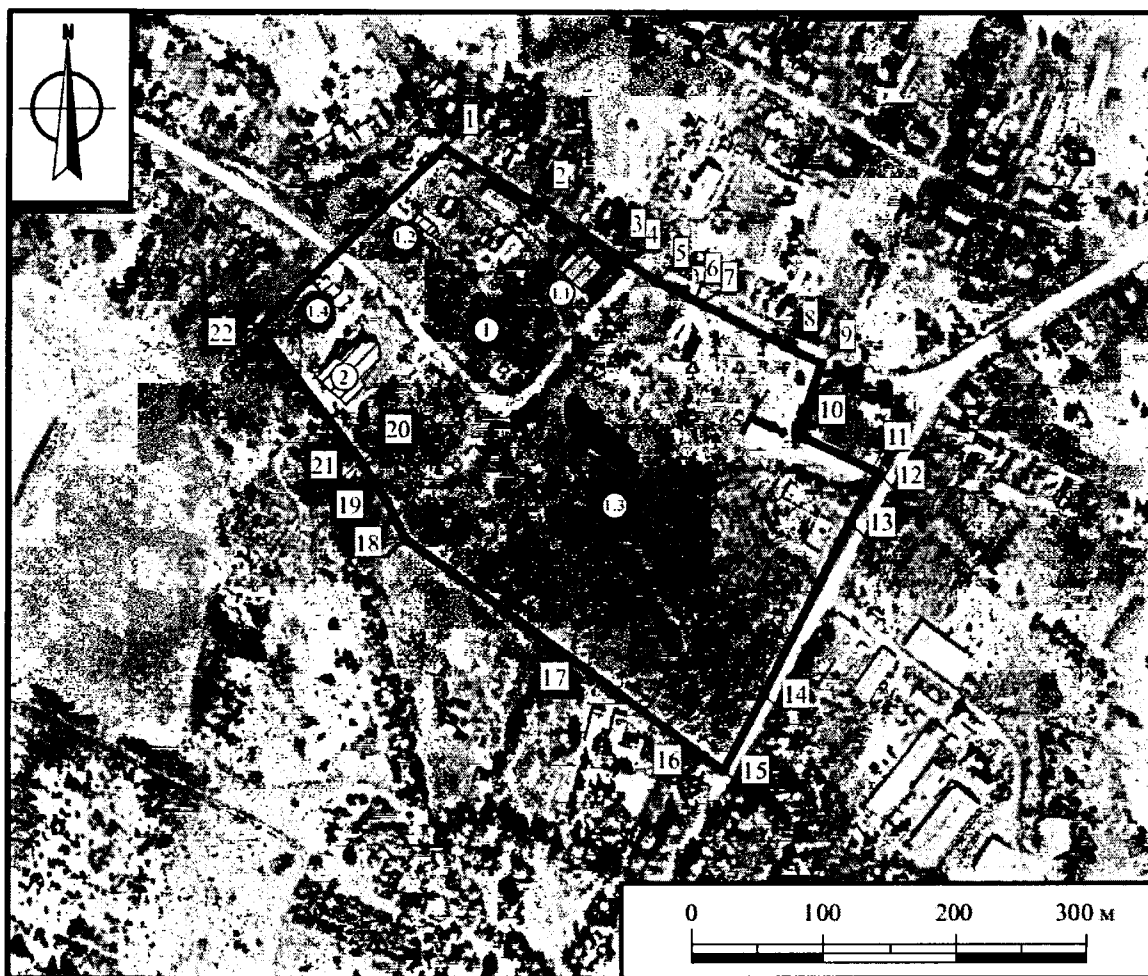
- характерная точка границы территории

Координаты характерных точек границы территории
 объекта культурного наследия регионального значения «Усадьба Верховских»
 (Нижегородская область, Ветлужский муниципальный округ, д. Морозиха; адрес в едином
 государственном реестре объектов культурного наследия (памятников истории и
 культуры) народов Российской Федерации: Нижегородская область, Ветлужский район,
 д. Морозиха)

Обозначение характерной (поворотной) точки	Координаты характерных точек в системе координат МСК-52	
	X	Y
1	698924,05	2320972,96
2	698883,29	2320995,24
3	698644,68	2321135,85
4	698609,31	2321084,50
5	698568,43	2321036,18
6	698523,32	2320979,07
7	698471,24	2320914,10
8	698402,90	2320834,01
9	698298,39	2320737,15
10	698373,74	2320669,27
11	698436,25	2320623,40
12	698456,06	2320599,21
13	698469,02	2320547,67
14	698547,51	2320674,02
15	698732,62	2320606,94
16	698845,70	2320816,29
1	698924,05	2320972,96

2. Граница территории

объекта культурного наследия регионального значения
 «Усадьба Мещерских–Бердниковых» (Нижегородская область, Ветлужский
 муниципальный округ, с. Бельшево; адрес в едином государственном реестре объектов
 культурного наследия (памятников истории и культуры) народов Российской Федерации:
 Нижегородская область, Ветлужский район, с. Бельшево) и объекта культурного наследия
 регионального значения «Церковь Воскресения Христова» (Нижегородская область,
 Ветлужский муниципальный округ, с. Бельшево; адрес в едином государственном реестре
 объектов культурного наследия (памятников истории и культуры) народов Российской
 Федерации: Нижегородская область, Ветлужский район, с. Бельшево)



УСЛОВНЫЕ ОБОЗНАЧЕНИЯ



- объекты культурного наследия регионального значения



- граница территории



- характерная точка границы территории



- руинированный объект культурного наследия регионального значения: «Флигель»

Координаты характерных точек границы территории

объекта культурного наследия регионального значения «Усадьба Мещерских–Бердниковых» (Нижегородская область, Ветлужский муниципальный округ, с. Бельшево; адрес в едином государственном реестре объектов культурного наследия (памятников истории и культуры) народов Российской Федерации: Нижегородская область, Ветлужский район, с. Бельшево) и объекта культурного наследия регионального значения «Церковь Воскресения Христова» (Нижегородская область, Ветлужский муниципальный округ, с. Бельшево; адрес в едином государственном реестре объектов культурного наследия (памятников истории и культуры) народов Российской Федерации: Нижегородская область, Ветлужский район, с. Бельшево)

Обозначение характерной (поворотной) точки	Координаты характерных точек в системе координат МСК-52	
	X	Y
1	701922,62	2308348,49
2	701880,68	2308418,23
3	701839,09	2308483,13
4	701835,11	2308488,86
5	701821,30	2308510,08
6	701806,72	2308540,19
7	701804,60	2308544,31
8	701772,24	2308608,63
9	701758,73	2308636,17
10	701704,88	2308618,60
11	701678,01	2308674,82
12	701675,64	2308679,78
13	701638,05	2308657,75
14	701508,03	2308593,26
15	701450,31	2308562,70
16	701461,19	2308547,75
17	701524,28	2308461,00
18	701625,92	2308318,78
19	701654,34	2308304,93
20	701683,52	2308285,94
21	701684,70	2308285,15
22	701784,96	2308207,75
1	701922,62	2308348,49

ПРИЛОЖЕНИЕ 2
к приказу управления государственной
охраны объектов культурного наследия
Нижегородской области,
от 12 FEB 2025 № 16

Режим использования
территорий объектов культурного наследия регионального значения

1. Настоящим Режимом разрешается:

1) проведение работ по сохранению объектов культурного наследия или их отдельных элементов в соответствии с проектами проведения указанных работ, согласованными в установленном порядке с органом исполнительной власти Нижегородской области, уполномоченным в области сохранения, использования, популяризации и государственной охраны объектов культурного наследия, на основании его письменного разрешения и задания на проведение указанных работ;

2) осуществление хозяйственной деятельности, не противоречащей требованиям обеспечения сохранности объектов культурного наследия и позволяющей обеспечить функционирование объектов культурного наследия в современных условиях, в том числе ремонт, реконструкция и прокладка инженерных коммуникаций подземным способом при наличии разделов об обеспечении сохранности объектов культурного наследия с актами государственной историко-культурной экспертизы, согласованных в установленном порядке с органом, уполномоченным в области сохранения, использования, популяризации и государственной охраны объектов культурного наследия;

3) ремонт, капитальный ремонт и реконструкция существующих объектов капитального строительства без увеличения их объемно-пространственных характеристик (высоты, площади застройки) и изменения местоположения.

2. Настоящим Режимом запрещается:

1) снос объектов культурного наследия и осуществление

хозяйственной деятельности, причиняющей вред объектам культурного наследия;

2) проведение земляных, строительных, мелиоративных и иных работ, за исключением работ по сохранению объектов культурного наследия или их отдельных элементов;

3) строительство объектов капитального строительства и увеличение объемно-пространственных характеристик, существующих на территориях ансамблей объектов капитального строительства;

4) прокладка инженерных коммуникаций надземным, наземным способами, а также на фасадах объектов культурного наследия;

5) размещение рекламных конструкций, за исключением наружной рекламы, предусмотренной пунктом 3 статьи 35.1 Федерального закона от 25 июня 2002 г. № 73-ФЗ «Об объектах культурного наследия (памятниках истории и культуры) народов Российской Федерации».

3. Назначение объектов культурного наследия при проведении работ по их приспособлению для современного использования, а также виды разрешенного использования земельных участков в границах территорий объектов культурного наследия определяются с учетом видов разрешенного использования, предусмотренных для данных территориальных зон правилами землепользования и застройки муниципального образования и определенных настоящим приказом требований, если это не ухудшает состояние объектов культурного наследия, не наносит вред окружающей историко-культурной и природной среде, а также не нарушает права и законные интересы других лиц.
