



Правительство Нижегородской области

ПОСТАНОВЛЕНИЕ

21.02.2025

№ 123

О внесении изменений в постановление Правительства Нижегородской области от 23 мая 2024 г. № 276

Правительство Нижегородской области **п о с т а н о в л я е т**:

1. Внести в постановление Правительства Нижегородской области от 23 мая 2024 г. № 276 «Об установлении зон охраны объекта культурного наследия регионального значения «Преображенская церковь» (Нижегородская область, Кстовский район, село Федяково), утверждении требований к градостроительным регламентам в границах территорий данных зон» следующие изменения:

1.1. В наименовании постановления слова «утверждении требований» заменить словами «утверждении режимов использования земель и требований».

1.2. В пункте 2 слова «прилагаемые требования» заменить словами «прилагаемые режимы использования земель и требования».

1.3. В пункте 3 слова «соблюдение требований» заменить словами «соблюдение режимов использования земель и требований».

1.4. Внести в приложение «Зоны охраны объекта культурного наследия регионального значения «Преображенская церковь» (Нижегородская область, Кстовский район, село Федяково)» к постановлению изменения согласно приложению к настоящему постановлению.

1.5. В требованиях к градостроительным регламентам в границах территорий зон охраны объекта культурного наследия регионального

значения «Преображенская церковь» (Нижегородская область, Кстовский район, село Федяково)», утвержденных постановлением:

1.5.1. В наименовании требований слова «Требования к градостроительным регламентам» заменить словами «Режимы использования земель и требования к градостроительным регламентам».

1.5.2. В разделе I «Требования к градостроительным регламентам в границах зоны регулирования застройки и хозяйственной деятельности ЗРЗ-1 (участки 1, 2, 3, 4, 5), ЗРЗ-2 (участки 1, 2, 3, 4), ЗРЗ-3»:

1) в наименовании раздела слова «I. Требования к градостроительным регламентам» заменить словами «Особые режимы использования земель и требования к градостроительным регламентам»;

2) в пункте 2.4 слова «подпунктом «а» пункта 1.4 раздела 1 настоящих требований» заменить словами «подпунктом «а» пункта 1.4 настоящего раздела».

2. Настоящее постановление вступает в силу по истечении десяти дней после дня его официального опубликования.

Губернатор



Г.С.Никитин

ПРИЛОЖЕНИЕ

к постановлению Правительства
Нижегородской области
от 21.02.2025 № 123

**Изменения,
которые вносятся в приложение «Зоны охраны объекта культурного наследия
регионального значения «Преображенская церковь» (Нижегородская область,
Кстовский район, село Федяково)» к постановлению Правительства
Нижегородской области от 23 мая 2024 г. № 276**

1. В позиции «Координаты характерных точек границ зоны регулирования застройки и хозяйственной деятельности (ЗРЗ-1 уч.1, 2, 3, 4, 5) объекта культурного наследия регионального значения "Преображенская церковь"»:

1) таблицу «уч.3» изложить в следующей редакции:

«

Обозначение характерной точки	Координаты характерных точек в местной системе координат (МСК-52)	
	X	Y
127	519823.29	2219688.96
128	519820.79	2219706.94
129	519820.74	2219707.17
130	519803.52	2219717.84
131	519781.05	2219690.73
132	519766.90	2219669.34
133	519760.74	2219657.95
134	519758.52	2219654.53
135	519762.83	2219651.44
136	519775.84	2219642.09
137	519785.14	2219660.33
138	519795.19	2219673.60
139	519803.36	2219666.92
140	519805.70	2219669.95
141	519806.38	2219672.00
142	519811.49	2219678.83
143	519814.85	2219678.93
144	519816.93	2219684.40
127	519823.29	2219688.96

»;

2) таблицу «уч.5» изложить в следующей редакции:

«

Обозначение характерной точки	Координаты характерных точек в местной системе координат (МСК-52)	
	X	Y
235	519676.19	2219451.03

236	519682.94	2219453.29
237	519682.94	2219453.29
238	519686.33	2219461.43
239	519645.92	2219479.42
240	519639.72	2219465.50
241	519641.76	2219464.30
242	519651.42	2219460.77
243	519646.21	2219447.52
244	519637.94	2219426.45
245	519637.35	2219422.29
246	519632.70	2219412.24
247	519629.17	2219404.82
248	519634.63	2219402.22
249	519637.05	2219401.41
250	519639.44	2219400.09
251	519639.38	2219399.92
252	519641.88	2219398.81
253	519641.24	2219397.40
254	519637.35	2219388.05
255	519635.37	2219383.42
256	519630.18	2219385.61
257	519622.59	2219368.77
258	519614.86	2219351.65
259	519632.91	2219343.43
260	519640.33	2219360.56
261	519648.06	2219378.00
262	519645.21	2219379.24
263	519647.04	2219383.69
264	519649.53	2219389.75
265	519651.67	2219394.81
266	519651.06	2219395.07
267	519651.29	2219395.63
268	519654.87	2219394.10
269	519661.31	2219407.43
270	519658.80	2219408.72
271	519660.25	2219411.67
272	519660.10	2219411.86
273	519661.66	2219415.06
274	519662.56	2219414.62
275	519668.14	2219427.05
276	519672.39	2219436.76
277	519671.47	2219437.16
278	519672.16	2219438.63
279	519672.84	2219440.10
280	519675.77	2219447.11
281	519674.47	2219447.61

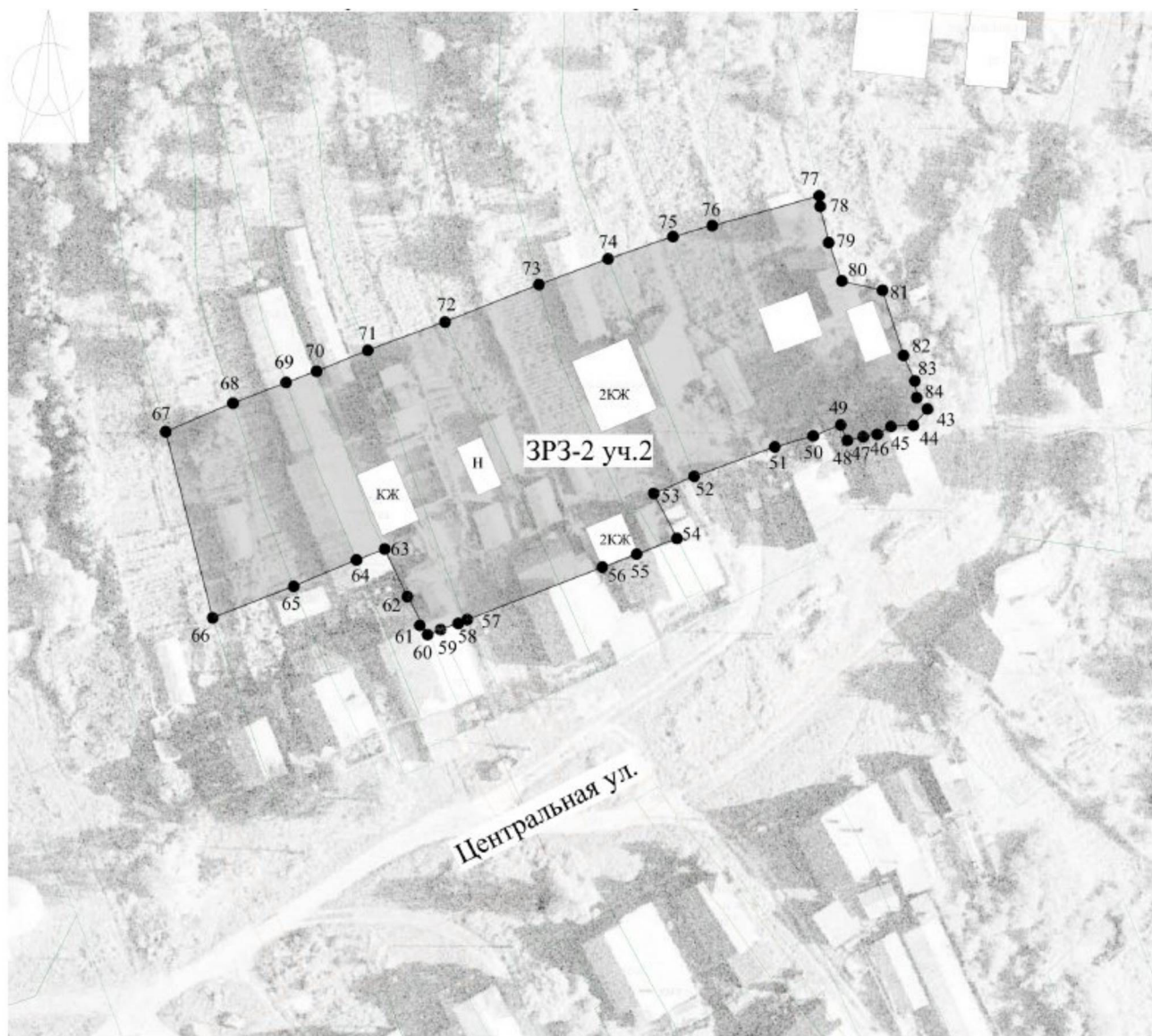
235	519676.19	2219451.03
-----	-----------	------------

».


2. Позицию «Граница зоны регулирования застройки и хозяйственной деятельности (ЗРЗ-2 уч.2) объекта культурного наследия регионального значения «Преображенская церковь» (Кстовский район, село Федяково)» изложить в следующей редакции:

«Граница зоны регулирования застройки и хозяйственной деятельности (ЗРЗ-2 уч.2) объекта культурного наследия регионального значения «Преображенская церковь»
(Нижегородская область, Кстовский район, село Федяково)

Схема координат



УСЛОВНЫЕ ОБОЗНАЧЕНИЯ:

- - граница зоны регулирования застройки и хозяйственной деятельности (ЗРЗ-2 уч.2)
-  - объекты капитального строительства
- 1 - обозначение характерной точки границы зоны регулирования застройки и хозяйственной деятельности (ЗРЗ-2 уч.2)».

3. Таблицы «уч.2», «уч.3», «уч.4» позиции «Координаты характерных точек границ зоны регулирования застройки и хозяйственной деятельности (ЗРЗ-2 уч.1, 2, 3, 4) объекта культурного наследия регионального значения "Преображенская церковь"» изложить в следующей редакции:

«уч.2:

Обозначение характерной точки	Координаты характерных точек в местной системе координат (МСК-52)	
	X	Y
43	519843.26	2219676.14
44	519840.69	2219673.94
45	519840.52	2219670.42
46	519839.29	2219668.28
47	519838.71	2219664.96
48	519838.34	2219663.54
49	519840.76	2219662.52
50	519839.04	2219658.19
51	519837.30	2219652.16
52	519832.70	2219639.51
53	519830.01	2219633.13
54	519822.93	2219636.79
55	519819.90	2219632.11
56	519816.36	2219623.10
57	519810.19	2219603.84
58	519810.07	2219603.43
59	519807.92	2219597.83
60	519807.83	2219597.59
61	519808.42	2219597.30
62	519816.47	2219593.13
63	519821.26	2219590.85
64	519819.55	2219586.42
65	519815.40	2219576.56
66	519810.46	2219563.82

67	519839.70	2219556.43
68	519844.17	2219567.01
69	519847.42	2219575.37
70	519849.18	2219580.16
71	519852.48	2219588.20
72	519856.93	2219600.34
73	519862.81	2219615.09
74	519866.85	2219625.97
75	519870.35	2219636.16
76	519872.06	2219642.32
77	519876.75	2219659.14
78	519875.08	2219659.28
79	519869.39	2219660.63
80	519863.37	2219662.71
81	519861.91	2219669.10
82	519851.16	2219672.55
83	519847.67	2219674.17
84	519845.04	2219674.45
43	519843.26	2219676.14

уч.3:

Обозначение характерной точки	Координаты характерных точек в местной системе координат (МСК-52)	
	X	Y
85	519743.37	2219637.86
86	519742.67	2219638.18
87	519733.75	2219642.28
88	519733.28	2219642.68
89	519735.32	2219649.29
90	519731.46	2219652.25
91	519728.52	2219653.62
92	519725.60	2219654.50
93	519725.63	2219655.44
94	519724.43	2219656.51
95	519720.30	2219648.25
96	519715.60	2219638.66
97	519711.98	2219630.25
98	519708.00	2219622.77
99	519703.64	2219613.00
100	519700.69	2219606.69
101	519694.86	2219608.82
102	519689.49	2219599.37
103	519681.08	2219583.95
104	519679.66	2219581.54

105	519669.18	2219561.12
106	519661.80	2219546.34
107	519661.43	2219545.61
108	519654.60	2219531.51
109	519663.94	2219526.94
110	519687.56	2219517.56
111	519693.61	2219530.18
112	519701.40	2219546.81
113	519710.36	2219565.93
114	519708.68	2219566.76
115	519712.13	2219574.43
116	519713.13	2219576.24
117	519717.84	2219585.83
118	519721.43	2219593.15
119	519726.01	2219602.49
120	519731.13	2219612.91
121	519734.52	2219619.82
122	519738.86	2219628.66
85	519743.37	2219637.86

уч.4:

Обозначение характерной точки	Координаты характерных точек в местной системе координат (МСК-52)	
	X	Y
123	519651.42	2219460.77
124	519641.76	2219464.30
125	519639.72	2219465.50
126	519634.22	2219452.42
127	519625.60	2219431.97
128	519620.62	2219420.13
129	519616.55	2219410.47
130	519609.75	2219394.33
131	519602.66	2219377.50
132	519595.39	2219360.24
133	519613.14	2219352.43
134	519614.86	2219351.65
135	519622.59	2219368.77
136	519630.18	2219385.61
137	519635.37	2219383.42
138	519637.35	2219388.05
139	519641.24	2219397.40
140	519641.88	2219398.80
141	519639.38	2219399.92
142	519639.44	2219400.09
143	519637.05	2219401.41

144	519634.63	2219402.22
145	519629.17	2219404.82
146	519632.70	2219412.24
147	519637.35	2219422.29
148	519637.94	2219426.45
149	519646.21	2219447.52
123	519651.42	2219460.77

».
