



Правительство Нижегородской области

ПОСТАНОВЛЕНИЕ

26.12.2024

№ 858

О внесении изменений в постановление Правительства Нижегородской области от 29 июля 2022 г. № 591

Правительство Нижегородской области **п о с т а н о в л я е т**:

1. Внести в постановление Правительства Нижегородской области от 29 июля 2022 г. № 591 «О комплексном развитии незастроенной территории в районе деревни Ольгино Приокского района городского округа город Нижний Новгород» следующие изменения:

1) в преамбуле слова «на основании решения регионального штаба по градостроительному развитию территории Нижегородской области от 8 апреля 2022 г.» заменить словами «на основании решений регионального штаба по градостроительному развитию территории Нижегородской области от 8 апреля 2022 г. и от 7 ноября 2024 г.»;

2) в пункте 1 слова «283,5 гектара» заменить словами «265,2 гектара»;

3) приложение 1 «Границы подлежащей комплексному развитию незастроенной территории в районе деревни Ольгино Приокского района городского округа город Нижний Новгород» к постановлению изложить в новой редакции согласно приложению 1 к настоящему постановлению;

4) приложение 2 «Перечень земельных участков, расположенных в границах подлежащей комплексному развитию незастроенной территории в районе деревни Ольгино Приокского района городского округа город Нижний Новгород» к постановлению изложить в новой редакции согласно приложению 2 к настоящему постановлению;

5) приложение 3 «Основные виды разрешенного использования земельных участков и объектов капитального строительства, которые могут быть выбраны при реализации решения о комплексном развитии территории в районе деревни Ольгино Приокского района городского округа город Нижний Новгород» к постановлению изложить в новой редакции согласно приложению 3 к настоящему постановлению;

6) приложение 4 «Предельные параметры разрешенного строительства в границах подлежащей комплексному развитию территории в районе деревни Ольгино Приокского района городского округа город Нижний Новгород» к постановлению изложить в новой редакции согласно приложению 4 к настоящему постановлению;

7) приложение 5 «Схема границ частей и предварительных этапов реализации решения о комплексном развитии незастроенной территории в районе деревни Ольгино Приокского района городского округа город Нижний Новгород» к постановлению изложить в новой редакции согласно приложению 5 к настоящему постановлению.

2. Настоящее постановление вступает в силу со дня его официального опубликования.

И.о.Губернатора



П.В.Банников

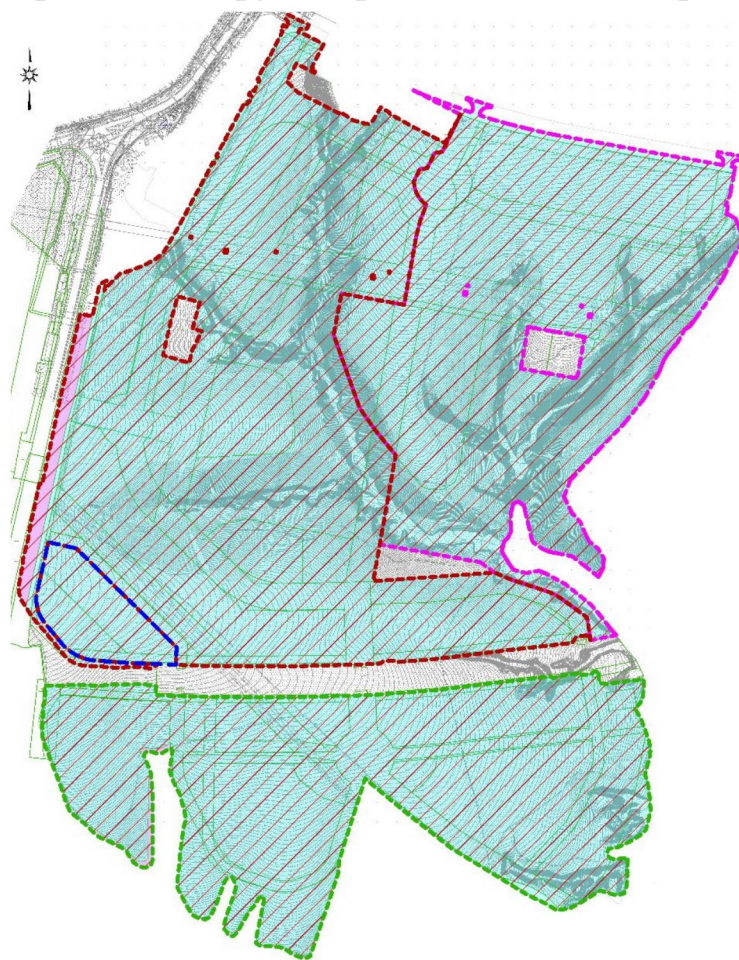
ПРИЛОЖЕНИЕ 1

к постановлению Правительства
Нижегородской области
от 26.12.2024 № 858

«ПРИЛОЖЕНИЕ 1

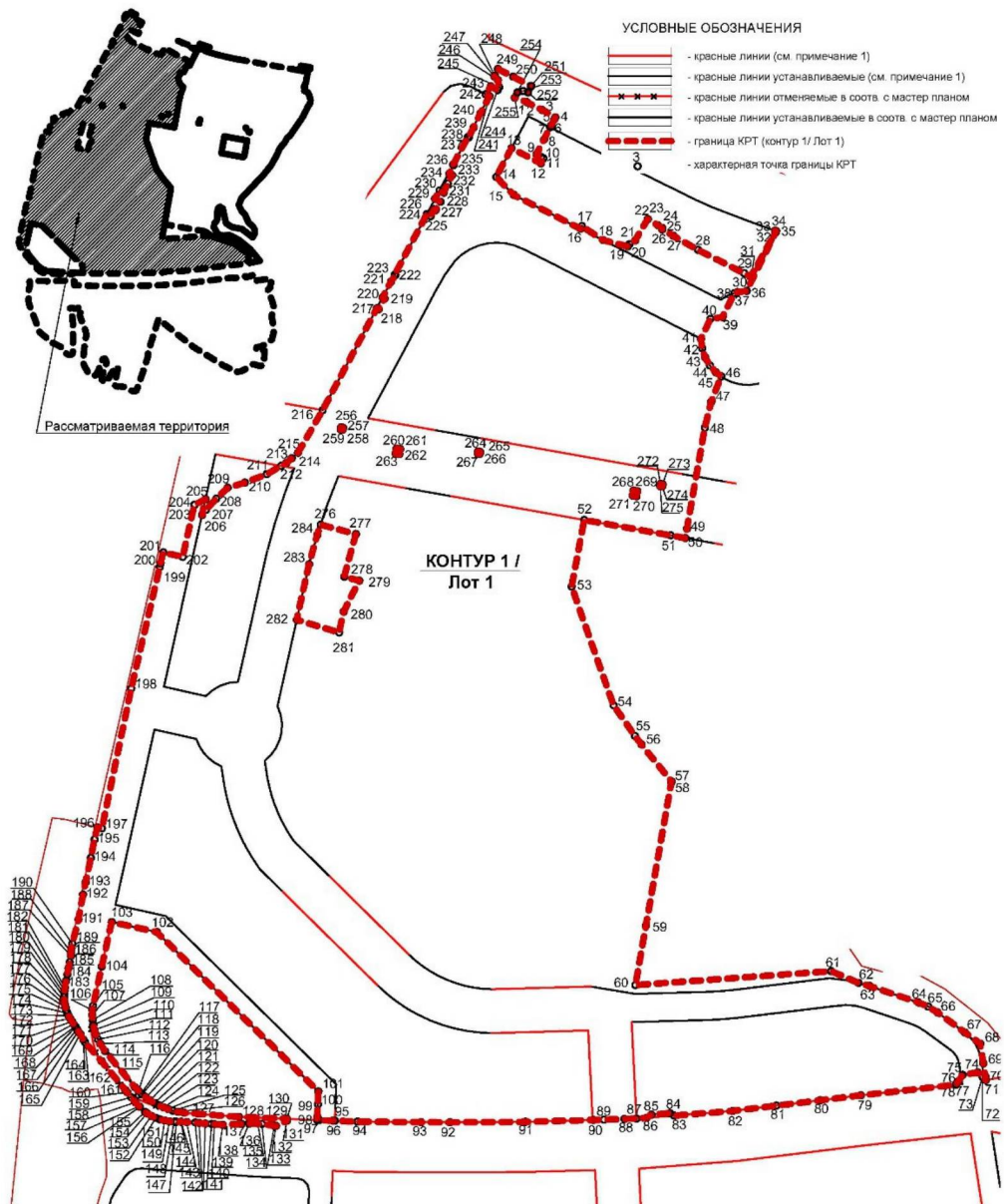
к постановлению Правительства
Нижегородской области
от 29 июля 2022 г. № 591

Границы подлежащей комплексному развитию незастроенной территории в районе деревни Ольгино Приокского района городского округа город Нижний Новгород



УСЛОВНЫЕ ОБОЗНАЧЕНИЯ

- граница КРТ (контур 1/ Лот 1)
- граница КРТ (контур 2/ Лот 2)
- граница КРТ (контур 3 /Лот 3)
- граница КРТ (контур 4)
- границы земельных участков, зарегистрированных в ЕГРН
- территории земельных участков, стоящие на учете в ЕГРН
- земли, государственная собственность на которые не разграничена
- территория КРТ



Перечень координат характерных точек границ территории КРТ (контур 1)		
№№ характерных точек	Координаты в системе МСК-52, м	
	X	Y
1	518379.35	2212164.32
2	518378.42	2212166.15
3	518366.22	2212190.12
4	518354.50	2212211.17
5	518351.77	2212209.77
6	518341.25	2212204.39
7	518338.44	2212202.95
8	518319.60	2212193.31
9	518295.20	2212180.84
10	518290.95	2212188.75
11	518288.73	2212192.07
12	518280.97	2212188.17
13	518305.07	2212141.08
14	518259.23	2212116.68
15	518230.51	2212144.75
16	518176.64	2212251.42
17	518180.82	2212253.53
18	518158.42	2212287.51
19	518148.50	2212326.89
20	518151.96	2212329.74
21	518157.87	2212338.84
22	518192.05	2212358.77
23	518191.86	2212359.07
24	518182.09	2212375.06
25	518177.96	2212381.80
26	518175.52	2212382.07
27	518165.28	2212399.98
28	518142.70	2212439.47

29	518105.59	2212513.02
30	518100.72	2212522.67
31	518102.12	2212524.74
32	518170.36	2212562.98
33	518172.29	2212562.49
34	518173.44	2212562.19
35	518172.72	2212564.15
32	518170.36	2212562.98
36	518077.30	2212516.98
37	518075.46	2212502.34
38	518073.78	2212497.30
39	518035.47	2212478.36
40	518032.75	2212459.15
41	518000.99	2212443.97
42	517985.91	2212445.78
43	517971.51	2212450.58
44	517958.31	2212458.23
45	517947.43	2212467.86
46	517940.92	2212476.37
47	517900.70	2212460.46
48	517858.92	2212450.12
49	517697.77	2212421.54
50	517683.01	2212418.92
51	517687.22	2212395.30
52	517711.80	2212257.41
53	517605.55	2212237.32
54	517416.81	2212304.23
55	517367.57	2212338.64
56	517354.47	2212348.50
57	517295.20	2212396.90
58	517292.81	2212396.48
59	517065.00	2212356.09

60	516970.12	2212339.28
61	516992.32	2212651.87
62	516973.72	2212695.78
63	516968.45	2212713.88
64	516942.46	2212791.46
65	516935.70	2212807.41
66	516926.57	2212822.13
67	516894.60	2212865.72
68	516876.55	2212890.55
69	516845.06	2212895.36
70	516824.46	2212898.50
71	516818.27	2212899.45
72	516823.31	2212894.05
73	516823.32	2212894.04
74	516830.51	2212886.35
75	516826.75	2212862.36
76	516816.47	2212855.45
77	516816.46	2212855.45
78	516811.04	2212851.80
79	516794.16	2212699.80
80	516786.21	2212634.61
81	516777.63	2212564.34
82	516769.12	2212494.67
83	516761.74	2212401.00
84	516765.66	2212394.51
85	516763.39	2212364.88
86	516758.29	2212357.11
87	516757.02	2212340.98
88	516756.38	2212321.68
89	516755.31	2212288.90
90	516754.75	2212271.64
91	516751.78	2212163.38

92	516750.95	2212042.65
93	516751.32	2211996.39
94	516752.13	2211894.97
95	516753.59	2211858.63
96	516753.71	2211855.61
97	516754.59	2211833.62
98	516754.71	2211830.65
99	516759.92	2211830.86
100	516779.82	2211831.66
101	516800.24	2211832.48
102	517054.80	2211574.23
103	517070.86	2211502.04
104	516999.74	2211486.22
105	516936.89	2211472.23
106	516930.33	2211471.15
107	516922.33	2211471.01
108	516914.35	2211471.51
109	516906.44	2211472.67
110	516898.64	2211474.47
111	516891.02	2211476.90
112	516883.62	2211479.94
113	516876.49	2211483.57
114	516864.47	2211491.54
115	516806.87	2211539.24
116	516801.12	2211544.81
117	516797.13	2211549.20
118	516795.74	2211550.73
119	516790.74	2211556.97
120	516786.14	2211563.52
121	516781.96	2211570.34
122	516778.22	2211577.41
123	516774.92	2211584.70

124	516772.09	2211592.18
125	516769.74	2211599.83
126	516767.87	2211607.60
127	516766.20	2211617.58
128	516759.74	2211705.22
129	516756.65	2211782.20
130	516756.63	2211782.20
131	516753.62	2211782.07
132	516745.20	2211764.81
133	516745.61	2211762.11
134	516748.55	2211742.12
135	516749.37	2211735.59
136	516749.01	2211721.61
137	516748.46	2211709.79
138	516747.08	2211679.79
139	516748.11	2211666.26
140	516748.43	2211661.87
141	516749.17	2211651.62
142	516750.11	2211642.00
143	516750.75	2211635.63
144	516751.39	2211621.86
145	516751.75	2211613.00
146	516751.57	2211612.96
147	516751.79	2211605.74
148	516751.96	2211601.86
149	516752.65	2211594.26
150	516753.87	2211586.66
151	516755.62	2211579.09
152	516758.00	2211572.69
153	516761.16	2211565.56
154	516765.45	2211558.57
155	516767.73	2211555.46

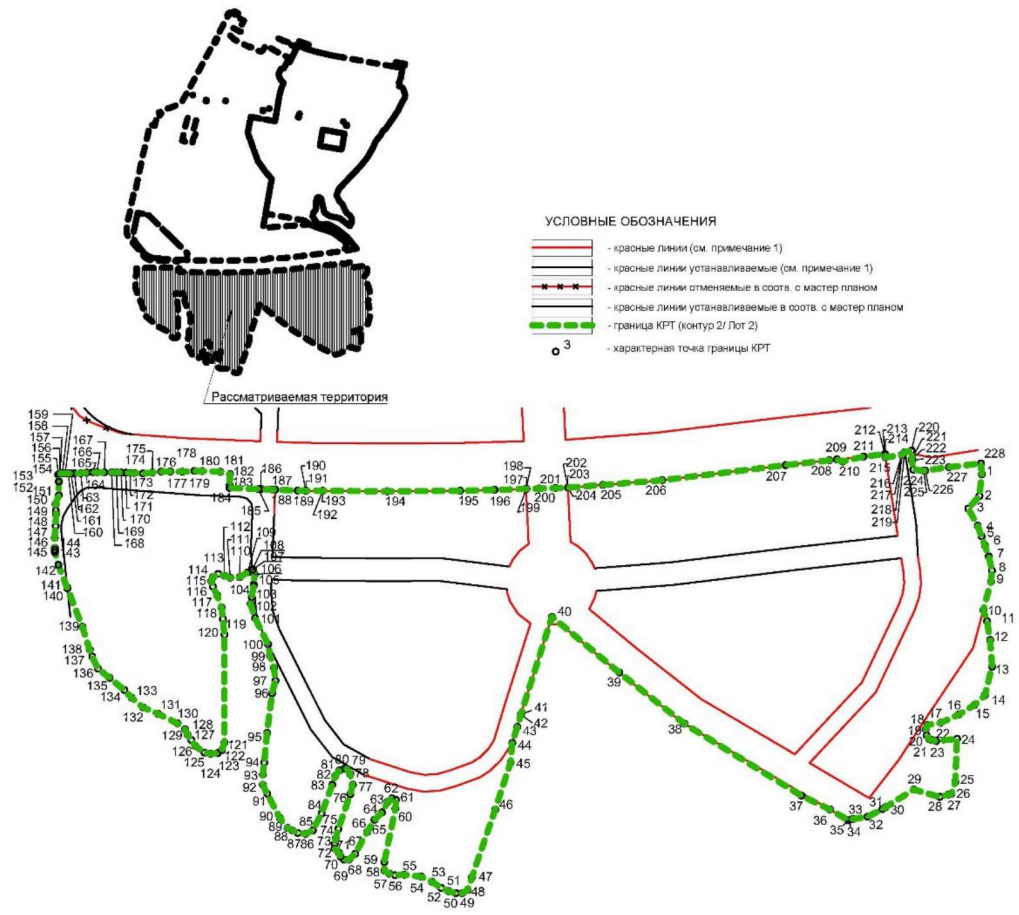
156	516775.46	2211546.99
157	516776.70	2211545.81
158	516783.05	2211539.77
159	516791.27	2211532.86
160	516798.86	2211526.80
161	516802.51	2211523.89
162	516848.86	2211485.68
163	516878.92	2211459.26
164	516882.92	2211456.92
165	516892.09	2211451.57
166	516896.27	2211448.55
167	516899.54	2211446.36
168	516902.90	2211444.18
169	516903.69	2211443.66
170	516907.82	2211441.10
171	516912.05	2211438.65
172	516916.51	2211435.79
173	516920.90	2211433.27
174	516925.33	2211431.05
175	516930.09	2211429.22
176	516934.00	2211428.11
177	516938.91	2211427.04
178	516943.86	2211426.34
179	516950.52	2211426.02
180	516955.68	2211426.15
181	516960.99	2211426.60
182	516966.12	2211427.17
183	516976.60	2211428.92
184	516987.09	2211431.01
185	516996.93	2211432.75
186	517006.48	2211434.96
187	517016.64	2211436.79

188	517022.75	2211436.71
189	517028.96	2211437.40
190	517036.03	2211438.96
191	517074.93	2211448.94
192	517114.36	2211456.17
193	517133.90	2211460.32
194	517172.99	2211468.68
195	517202.35	2211474.59
196	517221.86	2211479.00
197	517220.22	2211486.41
198	517443.69	2211533.30
199	517636.84	2211578.96
200	517642.85	2211580.35
201	517660.11	2211584.33
202	517652.85	2211615.65
203	517736.06	2211634.17
204	517736.03	2211634.48
205	517745.08	2211652.05
206	517719.62	2211646.39
207	517727.98	2211652.68
208	517745.97	2211669.29
209	517763.12	2211687.29
210	517771.54	2211714.98
211	517784.92	2211750.11
212	517798.13	2211773.09
213	517802.80	2211781.22
214	517810.36	2211789.86
215	517819.03	2211799.76
216	517887.08	2211839.32
217	518049.59	2211925.81
218	518048.02	2211928.70
219	518065.10	2211938.34

220	518067.01	2211935.08
221	518092.03	2211948.40
222	518102.75	2211955.61
223	518103.44	2211954.46
224	518199.60	2212005.65
225	518196.45	2212011.72
226	518207.53	2212017.48
227	518206.17	2212019.72
228	518219.69	2212027.64
229	518224.25	2212018.76
230	518237.75	2212025.95
231	518234.25	2212032.66
232	518248.56	2212039.38
233	518262.15	2212046.15
234	518264.46	2212041.69
235	518278.45	2212048.77
236	518278.93	2212047.87
237	518323.32	2212071.49
238	518322.53	2212072.68
239	518338.39	2212080.50
240	518360.98	2212091.54
241	518387.98	2212105.91
242	518391.11	2212099.84
243	518403.87	2212107.81
244	518398.04	2212119.12
245	518402.39	2212121.31
246	518413.97	2212119.46
247	518419.80	2212113.51
248	518421.14	2212114.17
249	518431.73	2212119.39
250	518419.32	518419.32
251	518404.46	518404.46

252	518394.10	518394.10
253	518396.58	518396.58
254	518394.13	518394.13
255	518385.78	2212146.35
1	518379.35	2212164.32
внутренний контур 1		
256	517859.50	2211868.58
257	517858.88	2211871.80
258	517855.66	2211871.17
259	517856.29	2211867.95
256	517859.50	2211868.58
внутренний контур 2		
260	517825.75	2211957.11
261	517824.77	2211963.22
262	517816.67	2211961.92
263	517817.66	2211955.80
260	517825.75	2211957.11
внутренний контур 3		
264	517820.98	2212087.67
265	517820.43	2212090.89
266	517817.21	2212090.34
267	517817.76	2212087.12
264	517820.98	2212087.67
внутренний контур 4		
268	517758.77	2212336.17
269	517757.79	2212342.28
270	517749.69	2212340.98
271	517750.68	2212334.86
268	517758.77	2212336.17
внутренний контур 5		
272	517769.09	2212379.45
273	517768.55	2212382.69

274	517765.31	2212382.14
275	517765.86	2212378.90
272	517769.09	2212379.45
внутренний контур 6		
276	517704.33	2211836.00
277	517689.40	2211892.33
278	517621.27	2211873.69
279	517614.86	2211897.88
280	517566.11	2211872.93
281	517532.99	2211865.56
282	517553.11	2211797.90
283	517641.16	2211817.59
284	517687.88	2211830.53
276	517704.33	2211836.00
Площадь 1 119 651 кв.м		



Перечень координат характерных точек границ территории КРТ (контур 2)		
№№ характерных точек	Координаты в системе МСК-52, м	
	X	Y
1	516699.56	2213036.97
2	516663.00	2213032.97
3	516642.21	2213014.21
4	516613.48	2213030.12
5	516595.72	2213036.57
6	516580.36	2213042.14
7	516562.20	2213048.74
8	516538.44	2213054.07
9	516519.61	2213052.34
10	516472.51	2213039.55
11	516453.52	2213045.83
12	516422.21	2213051.03
13	516377.62	2213054.19
14	516329.92	2213042.13
15	516313.69	2213024.88
16	516297.54	2212998.18
17	516283.92	2212968.27
18	516280.13	2212945.81
19	516272.77	2212943.09
20	516262.58	2212944.77
21	516256.20	2212949.74
22	516255.25	2212953.05
23	516253.12	2212960.49
24	516257.25	2212995.56
25	516185.35	2212992.66
26	516165.30	2212986.15
27	516163.94	2212980.90
28	516160.02	2212966.61

29	516172.36	2212923.36
30	516142.70	2212875.82
31	516139.59	2212870.83
32	516126.81	2212845.94
33	516123.04	2212820.98
34	516120.82	2212814.00
35	516120.88	2212813.77
36	516139.04	2212783.03
37	516162.14	2212735.26
38	516282.26	2212539.95
39	516368.14	2212430.58
40	516461.20	2212318.29
41	516298.02	2212266.39
42	516297.60	2212266.34
43	516276.88	2212260.32
44	516250.11	2212251.75
45	516217.47	2212249.08
46	516138.80	2212223.40
47	516025.74	2212184.54
48	516004.10	2212177.03
49	515999.03	2212167.93
50	515999.03	2212157.44
51	516002.67	2212145.13
52	516007.98	2212132.98
53	516018.17	2212117.44
54	516026.66	2212099.66
55	516029.91	2212071.22
56	516029.10	2212055.77
57	516031.54	2212046.02
58	516037.23	2212037.89
59	516051.04	2212037.89
60	516140.44	2212056.59

61	516155.06	2212057.40
62	516157.51	2212050.90
63	516151.82	2212043.58
64	516133.94	2212033.83
65	516121.74	2212021.63
66	516101.42	2212009.45
67	516064.85	2211989.13
68	516055.10	2211978.57
69	516055.10	2211970.43
70	516059.97	2211964.75
71	516066.48	2211961.87
72	516073.79	2211955.00
73	516081.10	2211955.00
74	516090.86	2211956.62
75	516105.99	2211960.91
76	516164.01	2211981.00
77	516180.26	2211985.07
78	516198.15	2211980.99
79	516207.09	2211975.30
80	516207.08	2211971.24
81	516203.84	2211962.30
82	516194.89	2211955.81
83	516180.26	2211950.92
84	516132.31	2211933.05
85	516103.86	2211918.42
86	516098.18	2211906.23
87	516099.81	2211893.21
88	516104.22	2211883.28
89	516107.92	2211876.16
90	516124.99	2211863.14
91	516165.63	2211842.02
92	516180.27	2211834.70

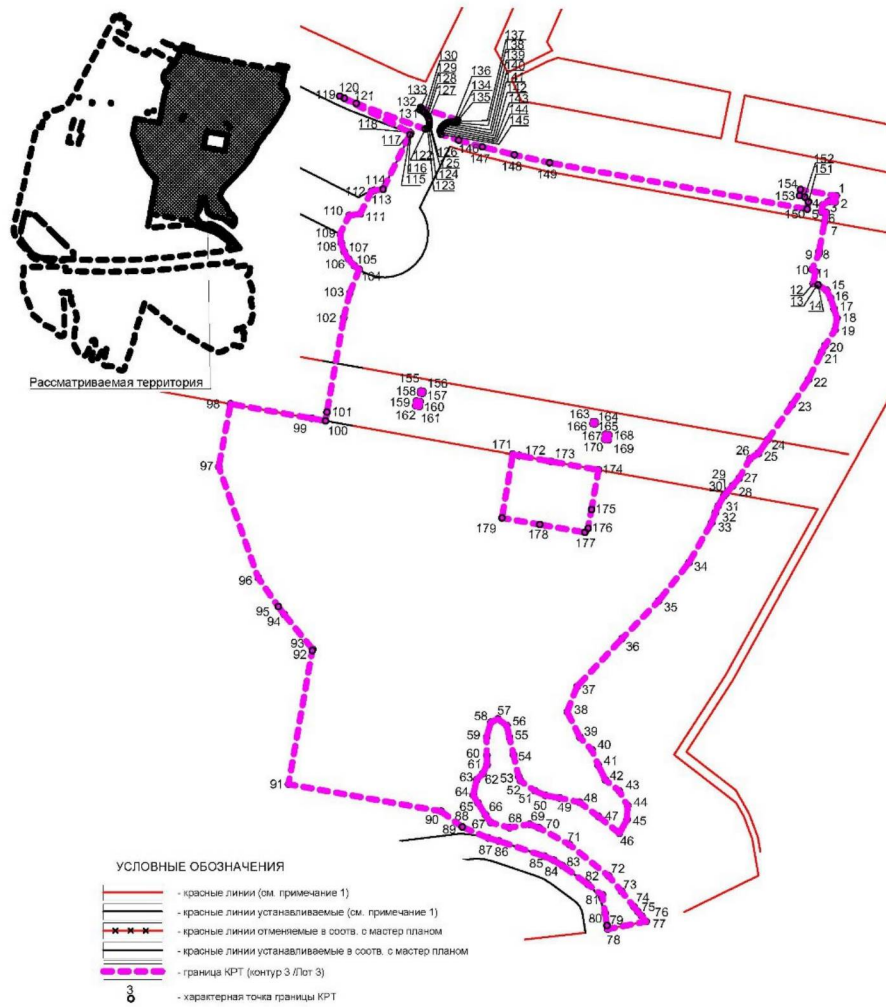
93	516197.34	2211834.69
94	516217.66	2211837.15
95	516267.23	2211842.01
96	516333.06	2211850.14
97	516354.19	2211855.83
98	516376.15	2211853.40
99	516396.46	2211846.90
100	516415.15	2211843.64
101	516459.05	2211821.69
102	516482.60	2211814.38
103	516493.99	2211816.01
104	516513.22	2211819.72
105	516515.36	2211819.53
106	516531.83	2211821.20
107	516540.13	2211818.19
108	516539.72	2211817.43
109	516535.43	2211809.49
110	516527.30	2211795.69
111	516526.49	2211780.25
112	516529.74	2211770.49
113	516532.99	2211759.94
114	516527.31	2211750.99
115	516520.81	2211748.55
116	516511.87	2211751.00
117	516497.23	2211758.30
118	516476.92	2211765.62
119	516457.41	2211768.06
120	516431.40	2211770.49
121	516250.98	2211770.49
122	516237.96	2211766.43
123	516233.10	2211759.11
124	516232.28	2211747.76

125	516233.91	2211737.17
126	516245.29	2211721.73
127	516255.04	2211715.24
128	516263.98	2211708.73
129	516272.92	2211704.66
130	516282.67	2211692.47
131	516298.93	2211659.96
132	516309.49	2211634.78
133	516325.75	2211615.26
134	516338.75	2211603.07
135	516359.21	2211578.55
136	516374.51	2211559.18
137	516394.84	2211549.43
138	516406.21	2211545.37
139	516444.40	2211533.17
140	516508.80	2211508.01
141	516510.27	2211507.44
142	516548.01	2211492.88
143	516569.15	2211487.05
144	516573.11	2211486.98
145	516576.40	2211486.94
146	516592.98	2211486.72
147	516612.91	2211488.13
148	516633.07	2211488.86
149	516638.62	2211488.66
150	516649.08	2211488.27
151	516664.45	2211493.67
152	516686.62	2211493.67
153	516687.11	2211493.67
154	516698.83	2211492.53
155	516699.21	2211493.09
156	516700.11	2211495.46

157	516700.29	2211495.94
158	516700.94	2211499.66
159	516701.14	2211504.27
160	516701.10	2211509.63
161	516700.98	2211514.31
162	516701.07	2211519.91
163	516701.23	2211530.40
164	516702.00	2211540.16
165	516702.82	2211550.47
166	516702.80	2211557.49
167	516702.74	2211569.80
168	516702.71	2211582.22
169	516702.53	2211590.06
170	516702.35	2211597.88
171	516702.06	2211605.71
172	516701.77	2211613.56
173	516701.55	2211619.86
174	516701.02	2211634.41
175	516702.32	2211650.01
176	516704.02	2211664.65
177	516703.86	2211680.08
178	516703.72	2211700.19
179	516704.89	2211720.26
180	516704.81	2211733.81
181	516703.45	2211763.63
182	516699.63	2211779.94
183	516681.71	2211779.18
184	516676.72	2211778.97
185	516674.78	2211827.45
186	516674.62	2211831.59
187	516673.83	2211851.39
188	516673.66	2211855.43

189	516672.15	2211893.05
190	516672.04	2211906.70
191	516672.04	2211906.71
192	516671.81	2211934.71
193	516671.81	2211934.79
194	516670.95	2212042.60
195	516671.79	2212164.75
196	516673.37	2212222.25
197	516674.82	2212274.83
198	516674.82	2212274.84
199	516674.84	2212275.51
200	516675.52	2212296.65
201	516676.41	2212324.05
202	516677.09	2212344.91
203	516677.10	2212345.05
204	516677.10	2212345.06
205	516681.69	2212403.47
206	516689.50	2212502.65
207	516714.70	2212709.06
208	516722.77	2212781.70
209	516724.20	2212794.62
210	516720.72	2212804.16
211	516729.15	2212839.19
212	516733.13	2212874.98
213	516733.14	2212874.99
214	516733.15	2212875.20
215	516727.61	2212876.07
216	516731.92	2212903.09
217	516731.92	2212903.10
218	516732.02	2212903.72
219	516736.59	2212907.85
220	516739.11	2212919.51

221	516725.55	2212920.23
222	516725.54	2212920.24
223	516722.07	2212920.42
224	516707.20	2212922.36
225	516705.47	2212939.99
226	516705.64	2212942.42
227	516711.33	2212982.19
228	516717.59	2213035.60
1	516699.56	2213036.97
Площадь 705 147 кв.м		



Перечень координат характерных точек границ территории КРТ (контур 3)		
№№ характерных точек	Координаты в системе МСК-52, м	
	X	Y
1	518066.18	2213288.77
2	518055.45	2213286.87
3	518056.68	2213275.66
4	518050.51	2213265.59
5	518039.02	2213263.47
6	518037.57	2213271.79
7	518022.35	2213269.00
8	517971.99	2213259.74
9	517966.83	2213258.79
10	517940.76	2213247.67
11	517936.77	2213253.27
12	517916.53	2213249.55
13	517914.70	2213256.73
14	517914.45	2213257.72
15	517905.18	2213272.40
16	517891.40	2213279.50
17	517873.53	2213285.11
18	517858.00	2213289.99
19	517838.04	2213286.73
20	517811.48	2213269.84
21	517800.17	2213263.83
22	517753.59	2213241.76
23	517710.67	2213213.65
24	517650.80	2213172.12
25	517628.01	2213156.30
26	517619.58	2213142.21
27	517585.95	2213123.49

28	517573.06	2213112.47
29	517559.01	2213100.34
30	517555.63	2213097.42
31	517538.75	2213087.53
32	517526.99	2213082.86
33	517510.36	2213076.52
34	517442.38	2213038.18
35	517377.28	2212986.49
36	517312.61	2212923.82
37	517231.16	2212847.28
38	517188.22	2212830.72
39	517145.06	2212852.08
40	517123.54	2212872.70
41	517097.30	2212883.53
42	517072.30	2212895.83
43	517053.81	2212918.99
44	517028.61	2212933.53
45	517004.72	2212932.44
46	516981.58	2212919.56
47	517010.22	2212883.50
48	517034.39	2212851.69
49	517041.71	2212817.33
50	517045.96	2212793.44
51	517053.91	2212775.43
52	517070.94	2212750.94
53	517077.92	2212747.87
54	517114.99	2212739.35
55	517144.50	2212732.24
56	517164.88	2212727.99
57	517175.97	2212712.62
58	517170.18	2212700.42
59	517145.20	2212693.58

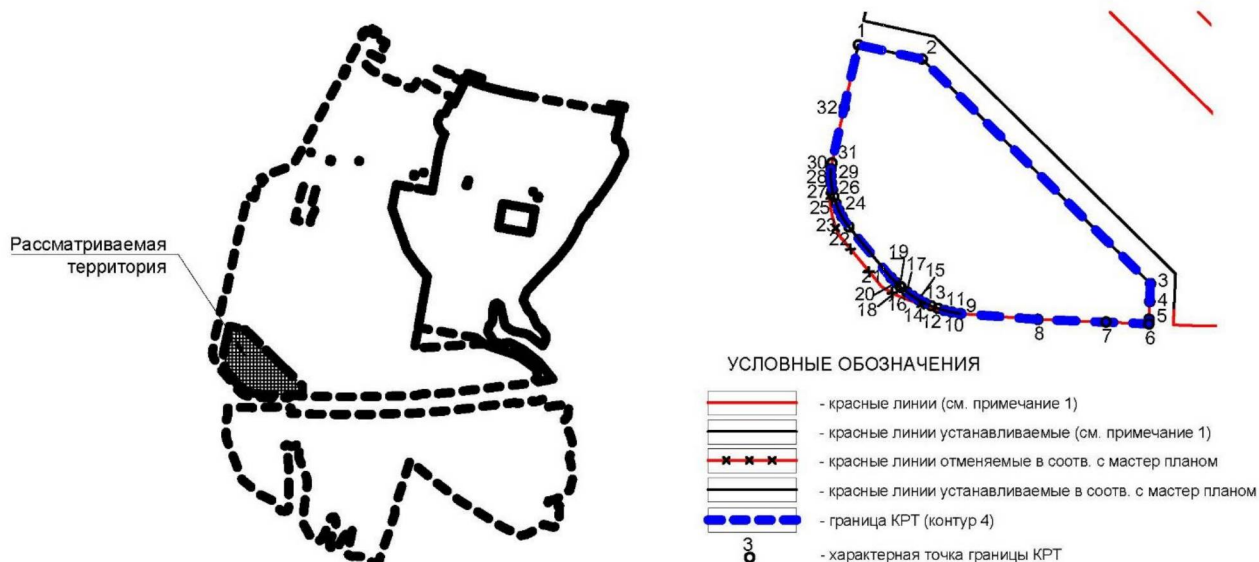
60	517114.28	2212693.69
61	517097.71	2212693.92
62	517083.59	2212687.17
63	517072.59	2212676.38
64	517046.49	2212670.62
65	517033.36	2212678.41
66	517012.82	2212691.43
67	516999.84	2212700.54
68	516991.08	2212732.41
69	516996.92	2212766.47
70	516990.73	2212782.57
71	516962.40	2212834.41
72	516908.88	2212901.09
73	516882.87	2212923.01
74	516856.61	2212944.16
75	516848.26	2212950.88
76	516840.50	2212957.39
77	516831.24	2212965.15
78	516818.27	2212899.45
79	516824.46	2212898.50
80	516845.06	2212895.36
81	516876.55	2212890.55
82	516894.60	2212865.72
83	516926.57	2212822.13
84	516935.70	2212807.41
85	516942.46	2212791.46
86	516968.45	2212713.88
87	516973.72	2212695.78
88	516992.32	2212651.88
89	516992.32	2212651.87
90	517019.00	2212615.54
91	517065.00	2212356.09

92	517292.81	2212396.48
93	517295.20	2212396.90
94	517354.47	2212348.50
95	517367.57	2212338.64
96	517416.81	2212304.23
97	517605.55	2212237.32
98	517711.80	2212257.41
99	517687.22	2212395.30
100	517683.01	2212418.92
101	517697.77	2212421.54
102	517858.92	2212450.12
103	517900.70	2212460.46
104	517940.92	2212476.37
105	517947.43	2212467.86
106	517958.31	2212458.23
107	517971.51	2212450.58
108	517985.91	2212445.78
109	518000.99	2212443.97
110	518032.75	2212459.15
111	518035.47	2212478.36
112	518073.78	2212497.30
113	518075.46	2212502.34
114	518077.30	2212516.98
115	518170.36	2212562.98
116	518172.72	2212564.15
117	518173.44	2212562.20
118	518174.42	2212561.94
119	518235.93	2212443.18
120	518232.34	2212450.95
121	518223.33	2212471.20
122	518179.69	2212588.85
123	518181.35	2212592.92

124	518184.26	2212595.12
125	518187.64	2212595.74
126	518192.75	2212595.74
127	518197.08	2212594.86
128	518201.38	2212593.11
129	518204.37	2212591.21
130	518208.39	2212587.53
131	518210.93	2212583.97
132	518212.77	2212579.87
133	518216.53	2212581.23
134	518195.39	2212643.69
135	518191.59	2212642.42
136	518192.30	2212638.31
137	518192.30	2212634.33
138	518191.48	2212629.79
139	518190.17	2212626.01
140	518187.97	2212622.48
141	518185.18	2212619.18
142	518181.95	2212616.52
143	518178.45	2212614.54
144	518174.79	2212614.50
145	518170.71	2212616.09
146	518160.96	2212645.69
147	518149.44	2212686.17
148	518136.04	2212740.72
149	518122.38	2212800.57
150	518043.40	2213239.28
151	518055.79	2213241.52
152	518064.23	2213234.90
153	518066.24	2213226.23
154	518076.94	2213227.81
1	518066.18	2213288.77

внутренний контур 1		
155	517733.78	2212581.48
156	517733.24	2212584.71
157	517730.00	2212584.16
158	517730.55	2212580.93
155	517733.78	2212581.48
внутренний контур 2		
159	517716.79	2212573.95
160	517715.77	2212580.07
161	517707.69	2212578.72
162	517708.70	2212572.61
159	517716.79	2212573.95
внутренний контур 3		
163	517681.71	2212875.07
164	517681.15	2212878.30
165	517677.93	2212877.75
166	517678.48	2212874.52
163	517681.71	2212875.07
внутренний контур 4		
167	517659.77	2212895.62
168	517658.86	2212901.76
169	517650.75	2212900.56
170	517651.66	2212894.43
167	517659.77	2212895.62
внутренний контур 5		
171	517626.11	2212738.05
172	517624.18	2212748.89
173	517614.55	2212802.93
174	517600.11	2212883.93
175	517532.57	2212871.88
176	517500.65	2212866.18
177	517493.77	2212860.69

178	517507.18	2212783.81
179	517518.41	2212719.44
171	517626.11	2212738.05
Площадь 762 981 кв.м		



Перечень координат характерных точек границ территории КРТ (контур 4)		
№№ характерных точек	Координаты в системе МСК-52, м	
	X	Y
1	517070.86	2211502.04
2	517054.80	2211574.23
3	516800.24	2211832.48
4	516779.82	2211831.66
5	516759.92	2211830.86
6	516754.71	2211830.65
7	516756.65	2211782.20
8	516759.74	2211705.22
9	516766.20	2211617.58
10	516767.87	2211607.60

11	516769.74	2211599.83
12	516772.09	2211592.18
13	516774.92	2211584.70
14	516778.22	2211577.41
15	516781.96	2211570.34
16	516786.14	2211563.52
17	516790.74	2211556.97
18	516795.74	2211550.73
19	516797.13	2211549.20
20	516801.12	2211544.81
21	516806.87	2211539.24
22	516864.47	2211491.54
23	516876.49	2211483.57
24	516883.62	2211479.94
25	516891.02	2211476.90
26	516898.64	2211474.47
27	516906.44	2211472.67
28	516914.35	2211471.51
29	516922.33	2211471.01
30	516930.33	2211471.15
31	516936.89	2211472.23
32	516999.74	2211486.22
1	517070.86	2211502.04
Площадь 64 892 кв.м		

».

ПРИЛОЖЕНИЕ 2

к постановлению Правительства
Нижегородской области
от 26.12.2024 № 858

«ПРИЛОЖЕНИЕ 2

к постановлению Правительства
Нижегородской области
от 29 июля 2022 г. № 591

**Перечень земельных участков, расположенных в границах подлежащей
комплексному развитию незастроенной территории в районе деревни
Ольгино Приокского района городского округа город Нижний Новгород**

Кадастровый номер	Местоположение относительно ориентира, расположенного в границах участка. Почтовый адрес	Площадь земельного участка по кадастровому учету (кв. м.)	Категория земель
Контур 1/Лот1			
52:18:0080269:173(13)	Российская Федерация, Нижегородская обл., г. Нижний Новгород, Приокский район, примыкает к восточной границе н.п. Ольгино	635	Земли населённых пунктов
52:18:0080269:173(9)	Российская Федерация, Нижегородская обл., г. Нижний Новгород, Приокский район, примыкает к восточной границе н.п. Ольгино	59	Земли населённых пунктов
Часть 3У 52:18:0080269:173(12)	Российская Федерация, Нижегородская обл., г. Нижний Новгород, Приокский район, примыкает к восточной границе н.п. Ольгино	88162	Земли населённых пунктов
Часть 3У 52:18:0080269:173(4)	Российская Федерация, Нижегородская обл., г. Нижний Новгород, Приокский район, примыкает к восточной границе н.п. Ольгино	5403	Земли населённых пунктов
52:18:0080269:173(5)	Российская Федерация, Нижегородская обл., г. Нижний Новгород, Приокский район, примыкает к восточной границе н.п. Ольгино	1356	Земли населённых пунктов
52:18:0080269:173(6)	Российская Федерация, Нижегородская обл., г. Нижний Новгород, Приокский район, примыкает к восточной границе н.п. Ольгино	47128	Земли населённых пунктов
52:18:0080269:173(7)	Российская Федерация, Нижегородская обл., г. Нижний Новгород, Приокский район, примыкает к восточной границе н.п. Ольгино	2	Земли населённых пунктов

52:18:0080269:173(8)	Российская Федерация, Нижегородская обл., г. Нижний Новгород, Приокский район, примыкает к восточной границе н.п. Ольгино	23	Земли населённых пунктов
52:18:0080269:173(10)	Российская Федерация, Нижегородская обл., г. Нижний Новгород, Приокский район, примыкает к восточной границе н.п. Ольгино	2402	Земли населённых пунктов
Часть 3У 52:18:0080269:173(11)	Российская Федерация, Нижегородская обл., г. Нижний Новгород, Приокский район, примыкает к восточной границе н.п. Ольгино	25757	Земли населённых пунктов
52:18:0080269:173(14)	Российская Федерация, Нижегородская обл., г. Нижний Новгород, Приокский район, примыкает к восточной границе н.п. Ольгино	3	Земли населённых пунктов
52:18:0080269:155	Российская Федерация, Нижегородская обл., г. Нижний Новгород, Приокский район, примыкает к восточной границе н.п. Ольгино	6873	Земли населённых пунктов
52:18:0080269:144	Российская Федерация, Нижегородская обл., г. Нижний Новгород, Приокский район, примыкает к восточной границе н.п. Ольгино	37696	Земли населённых пунктов
52:18:0080269:244	Российская Федерация, Нижегородская область, городской округ город Нижний Новгород, город Нижний Новгород, примыкает к восточной границе н.п. Ольгино	6812	Земли населённых пунктов
52:18:0080269:251	Российская Федерация, Нижегородская область, г. Нижний Новгород, примыкает к восточной границе н.п. Ольгино	24226	Земли населённых пунктов
52:18:0080269:133	Российская Федерация, Нижегородская обл., г. Нижний Новгород, Приокский район, примыкает к восточной границе н.п. Ольгино	1009	Земли населённых пунктов
52:18:0080269:261	Российская Федерация, Нижегородская область, г. Нижний Новгород, д. Ольгино, за домом №57	245	Земли населённых пунктов
52:18:0080269:260	Российская Федерация, Нижегородская область, г. Нижний Новгород, д. Ольгино, за домом №57	763	Земли населённых пунктов
52:18:0080269:215	Российская Федерация, Нижегородская область, г. Нижний Новгород, примыкает к восточной границе н.п. Ольгино	535	Земли населённых пунктов
Часть 3У 52:18:0080269:217	Российская Федерация, Нижегородская область, г. Нижний Новгород, примыкает к восточной границе н.п. Ольгино	4299	Земли населённых пунктов

52:18:0080269:166	Российская Федерация, Нижегородская обл., г. Нижний Новгород, Приокский район, примыкает к восточной границе н.п. Ольгино	33534	Земли населённых пунктов
52:18:0080269:174	Российская Федерация, Нижегородская обл., г. Нижний Новгород, Приокский район, примыкает к восточной границе н.п. Ольгино	23063	Земли населённых пунктов
Часть 3У 52:18:0080269:218	Российская Федерация, Нижегородская область, г. Нижний Новгород, примыкает к восточной границе н.п. Ольгино	8411	Земли населённых пунктов
52:18:0080269:255	Российская Федерация, Нижегородская обл., г. Нижний Новгород, Приокский район, примыкает к восточной границе н.п. Ольгино	6312	Земли населённых пунктов
52:18:0080269:224	Российская Федерация, Нижегородская область, г. Нижний Новгород, примыкает к восточной границе н.п. Ольгино	932	Земли населённых пунктов
52:18:0080269:225	Российская Федерация, Нижегородская область, г. Нижний Новгород, примыкает к восточной границе н.п. Ольгино	1329	Земли населённых пунктов
52:18:0080269:178	Российская Федерация, Нижегородская обл., г. Нижний Новгород, Приокский район, примыкает к восточной границе н.п. Ольгино	39086	Земли населённых пунктов
52:18:0080269:223	Российская Федерация, Нижегородская область, г. Нижний Новгород, примыкает к восточной границе н.п. Ольгино	1782	Земли населённых пунктов
52:18:0080269:210	Российская Федерация, Нижегородская область, г. Нижний Новгород, примыкает к восточной границе н.п. Ольгино	645	Земли населённых пунктов
52:18:0080269:134	Российская Федерация, Нижегородская обл., г. Нижний Новгород, Приокский район, примыкает к восточной границе н.п. Ольгино	21713	Земли населённых пунктов
52:18:0080269:135	Российская Федерация, Нижегородская обл., г. Нижний Новгород, Приокский район, примыкает к восточной границе н.п. Ольгино	12603	Земли населённых пунктов
52:18:0080269:136	Российская Федерация, Нижегородская обл., г. Нижний Новгород, Приокский район, примыкает к восточной границе н.п. Ольгино	166834	Земли населённых пунктов
52:18:0080269:138	Российская Федерация, Нижегородская обл., г. Нижний Новгород, Приокский район, примыкает к восточной границе н.п. Ольгино	49964	Земли населённых пунктов
52:18:0080269:139	Российская Федерация, Нижегородская обл., г. Нижний Новгород, Приокский район, примыкает к восточной границе	29575	Земли населённых пунктов

	н.п. Ольгино		
52:18:0080269:232	Российская Федерация, Нижегородская область, город Нижний Новгород, район Приокский, примыкает к восточной границе н.п. Ольгино	753	Земли населённых пунктов
52:18:0080269:140	Российская Федерация, Нижегородская обл., г. Нижний Новгород, Приокский район, примыкает к восточной границе н.п. Ольгино	15081	Земли населённых пунктов
52:18:0080269:202	Нижегородская область, г Нижний Новгород, примыкает к восточной границе н.п. Ольгино	15801	Земли населённых пунктов
52:18:0080269:201	Нижегородская область, г Нижний Новгород, примыкает к восточной границе н.п. Ольгино	1658	Земли населённых пунктов
52:18:0080269:250	Российская Федерация, Нижегородская область, г Нижний Новгород, примыкает к восточной границе н.п. Ольгино	601	Земли населённых пунктов
52:18:0080269:204	Российская Федерация, Нижегородская область, г Нижний Новгород, примыкает к восточной границе н п Ольгино	1382	Земли населённых пунктов
52:18:0080269:207	Российская Федерация, Нижегородская область, город Нижний Новгород, район Приокский примыкает к восточной границе н.п. Ольгино	1369	Земли населённых пунктов
52:18:0080269:264	Российская Федерация, Нижегородская область, г Нижний Новгород	14072	Земли населённых пунктов
52:18:0080269:219	Российская Федерация, Нижегородская область, г Нижний Новгород, примыкает к восточной границе н п Ольгино	53539	Земли населённых пунктов
52:18:0080269:203	Нижегородская область, г Нижний Новгород, примыкает к восточной границе н.п. Ольгино	210	Земли населённых пунктов
52:18:0080269:266	Российская Федерация, Нижегородская область, г Нижний Новгород	30787	Земли населённых пунктов
52:18:0080269:145	Российская Федерация, Нижегородская обл., г. Нижний Новгород, Приокский район, примыкает к восточной границе н.п. Ольгино	55437	Земли населённых пунктов
52:18:0080269:148	Российская Федерация, Нижегородская обл., г. Нижний Новгород, Приокский район, примыкает к восточной границе н.п. Ольгино	32303	Земли населённых пунктов
52:18:0080269:147	Российская Федерация, Нижегородская обл., г. Нижний Новгород, Приокский район, примыкает к восточной границе н.п. Ольгино	113797	Земли населённых пунктов
52:18:0080269:149(2)	Российская Федерация, Нижегородская обл., г. Нижний Новгород, Приокский	2701	Земли населённых пунктов

	район, примыкает к восточной границе н.п. Ольгино		
52:18:0080269:143(1)	Российская Федерация, Нижегородская обл., г. Нижний Новгород, Приокский район, примыкает к восточной границе н.п. Ольгино	1029	Земли населённых пунктов
52:18:0080269:146(1)	Российская Федерация, Нижегородская обл., г. Нижний Новгород, Приокский район, примыкает к восточной границе н.п. Ольгино	10202	Земли населённых пунктов
Часть 3У 52:18:0080269:151	Российская Федерация, Нижегородская обл., г. Нижний Новгород, Приокский район, примыкает к восточной границе н.п. Ольгино	8849	Земли населённых пунктов
Часть 3У 52:18:0080269:150	Российская Федерация, Нижегородская обл., г. Нижний Новгород, Приокский район, примыкает к восточной границе н.п. Ольгино	1645	Земли населённых пунктов
52:18:0080269:200	Российская Федерация, Нижегородская обл., г. Нижний Новгород, Приокский район, дер. Ольгино	8824	Земли населённых пунктов
52:18:0000000:31414	Российская Федерация, Нижегородская область, г. Нижний Новгород, примыкает к восточной границе н.п. Ольгино	68947	Земли населённых пунктов
52:18:0000000:31357	Российская Федерация, Нижегородская обл., г. Нижний Новгород, Приокский район, дер. Ольгино	5690	Земли населённых пунктов
52:18:0000000:31406	Российская Федерация, Нижегородская обл., г. Нижний Новгород, Приокский район, дер. Ольгино	1469	Земли населённых пунктов
52:18:0000000:31504	Российская Федерация, Нижегородская область, город Нижний Новгород, район Приокский	325	Земли населённых пунктов
Неразграниченная территория		24009	
ИТОГО:		1 119 651	
Контур 2/Лот 2			
52:18:0080269:214	Российская Федерация, Нижегородская область, г. Нижний Новгород, примыкает к восточной границе н.п. Ольгино	6556	Земли населённых пунктов
52:18:0080269:152	Российская Федерация, Нижегородская обл., г. Нижний Новгород, Приокский район, примыкает к восточной границе н.п. Ольгино	1126	Земли населённых пунктов
52:18:0080269:262	Российская Федерация, Нижегородская область, г. Нижний Новгород, примыкает к восточной границе н.п. Ольгино	5723	Земли населённых пунктов
52:18:0080269:249	Российская Федерация, Нижегородская	19	Земли населённых пунктов

	область, г Нижний Новгород, примыкает к восточной границе н.п. Ольгино		
52:18:0080269:153	Российская Федерация, Нижегородская обл., г. Нижний Новгород, Приокский район, примыкает к восточной границе н.п. Ольгино	92263	Земли населённых пунктов
52:18:0080269:248	Российская Федерация, Нижегородская область, г Нижний Новгород, примыкает к восточной границе н.п. Ольгино	6156	Земли населённых пунктов
52:18:0080269:173(1)	Российская Федерация, Нижегородская обл., г. Нижний Новгород, Приокский район, примыкает к восточной границе н.п. Ольгино	10	Земли населённых пунктов
52:18:0080269:173(2)	Российская Федерация, Нижегородская обл., г. Нижний Новгород, Приокский район, примыкает к восточной границе н.п. Ольгино	3380	Земли населённых пунктов
52:18:0080269:173(15)	Российская Федерация, Нижегородская обл., г. Нижний Новгород, Приокский район, примыкает к восточной границе н.п. Ольгино	995	Земли населённых пунктов
52:18:0080269:173(16)	Российская Федерация, Нижегородская обл., г. Нижний Новгород, Приокский район, примыкает к восточной границе н.п. Ольгино	12	Земли населённых пунктов
52:18:0080269:173(17)	Российская Федерация, Нижегородская обл., г. Нижний Новгород, Приокский район, примыкает к восточной границе н.п. Ольгино	1	Земли населённых пунктов
52:18:0080269:173(18)	Российская Федерация, Нижегородская обл., г. Нижний Новгород, Приокский район, примыкает к восточной границе н.п. Ольгино	1051	Земли населённых пунктов
52:18:0080269:173(19)	Российская Федерация, Нижегородская обл., г. Нижний Новгород, Приокский район, примыкает к восточной границе н.п. Ольгино	11715	Земли населённых пунктов
52:18:0080269:173(20)	Российская Федерация, Нижегородская обл., г. Нижний Новгород, Приокский район, примыкает к восточной границе н.п. Ольгино	1730	Земли населённых пунктов
52:18:0080269:173(21)	Российская Федерация, Нижегородская обл., г. Нижний Новгород, Приокский район, примыкает к восточной границе н.п. Ольгино	3164	Земли населённых пунктов
52:18:0080269:173(22)	Российская Федерация, Нижегородская обл., г. Нижний Новгород, Приокский район, примыкает к восточной границе н.п. Ольгино	4	Земли населённых пунктов
52:18:0080269:173(23)	Российская Федерация, Нижегородская обл., г. Нижний Новгород, Приокский	4	Земли населённых пунктов

	район, примыкает к восточной границе н.п. Ольгино		
52:00:0000000:156369	Нижегородская область, г Нижний Новгород, р-н Приокский, д Ольгино	170	Земли населённых пунктов
52:00:0000000:156368	Российская Федерация, Нижегородская обл., г. Нижний Новгород, Приокский район, дер. Ольгино	203	Земли населённых пунктов
52:00:0000000:156367	Российская Федерация, Нижегородская обл., г. Нижний Новгород, Приокский район, дер. Ольгино	158	Земли населённых пунктов
52:18:0080269:213	Российская Федерация, Нижегородская область, г Нижний Новгород, примыкает к восточной границе н п Ольгино	100368	Земли населённых пунктов
52:18:0080269:254	Российская Федерация, Нижегородская обл., г. Нижний Новгород, Приокский район, примыкает к восточной границе н.п. Ольгино	5017	Земли населённых пунктов
52:18:0080269:237	Российская Федерация, Нижегородская область, городской округ город Нижний Новгород, город Нижний Новгород, примыкает к восточной границе н.п. Ольгино	895	Земли населённых пунктов
52:18:0080269:163	Российская Федерация, Нижегородская обл., г. Нижний Новгород, Приокский район, примыкает к восточной границе н.п. Ольгино	22811	Земли населённых пунктов
52:18:0080269:198	Российская Федерация, Нижегородская обл., г. Нижний Новгород, Приокский район, дер. Ольгино	41	Земли населённых пунктов
52:18:0080269:154	Российская Федерация, Нижегородская обл., г. Нижний Новгород, Приокский район, примыкает к восточной границе н.п. Ольгино	5108	Земли населённых пунктов
52:18:0080269:156	Российская Федерация, Нижегородская обл., г. Нижний Новгород, Приокский район, примыкает к восточной границе н.п. Ольгино	12316	Земли населённых пунктов
52:18:0080269:157	Российская Федерация, Нижегородская обл., г. Нижний Новгород, Приокский район, примыкает к восточной границе н.п. Ольгино	8705	Земли населённых пунктов
52:18:0080269:158	Российская Федерация, Нижегородская обл., г. Нижний Новгород, Приокский район, примыкает к восточной границе н.п. Ольгино	13208	Земли населённых пунктов
52:18:0080269:257	Нижегородская область, г Нижний Новгород, примыкает к восточной границе н.п. Ольгино	5776	Земли населённых пунктов
52:18:0080269:258	Нижегородская область, г Нижний Новгород, примыкает к восточной	2389	Земли населённых пунктов

	границе н.п. Ольгино		
52:18:0080269:241	Российская Федерация, Нижегородская область, г Нижний Новгород, примыкает к восточной границе н.п. Ольгино	491	Земли населённых пунктов
52:18:0080269:165	Российская Федерация, Нижегородская обл., г. Нижний Новгород, Приокский район, примыкает к восточной границе н.п. Ольгино	10008	Земли населённых пунктов Земли населённых пунктов
52:18:0080269:164	Российская Федерация, Нижегородская обл., г. Нижний Новгород, Приокский район, примыкает к восточной границе н.п. Ольгино	78900	Земли населённых пунктов
52:18:0080269:230	Российская Федерация, Нижегородская обл., г. Нижний Новгород, Приокский район, примыкает к восточной границе н.п. Ольгино	180	Земли населённых пунктов
52:18:0080269:227	Российская Федерация, Нижегородская обл., г. Нижний Новгород, Приокский район, примыкает к восточной границе н.п. Ольгино	74	Земли населённых пунктов
52:18:0080269:167	Российская Федерация, Нижегородская обл., г. Нижний Новгород, Приокский район, примыкает к восточной границе н.п. Ольгино	32590	Земли населённых пунктов Земли населённых пунктов
52:18:0080269:199	Российская Федерация, Нижегородская обл., г. Нижний Новгород, Приокский район, дер. Ольгино	2197	Земли населённых пунктов
52:18:0080269:159	Российская Федерация, Нижегородская обл., г. Нижний Новгород, Приокский район, примыкает к восточной границе н.п. Ольгино	7897	Земли населённых пунктов
52:18:0080269:160	Российская Федерация, Нижегородская обл., г. Нижний Новгород, Приокский район, примыкает к восточной границе н.п. Ольгино	65394	Земли населённых пунктов
52:18:0080269:259	Нижегородская область, г Нижний Новгород, примыкает к восточной границе н.п. Ольгино	2549	Земли населённых пунктов
52:18:0080269:233	Российская Федерация, Нижегородская область, г Нижний Новгород, примыкает к восточной границе н.п. Ольгино	568	Земли населённых пунктов
52:18:0080269:226	Российская Федерация, Нижегородская область, г Нижний Новгород, примыкает к восточной границе н.п. Ольгино	1920	Земли населённых пунктов
52:18:0080269:168	Российская Федерация, Нижегородская обл., г. Нижний Новгород, Приокский район, примыкает к восточной границе н.п. Ольгино	6681	Земли населённых пунктов
52:18:0080269:169	Российская Федерация, Нижегородская обл., г. Нижний Новгород, Приокский	91341	Земли населённых пунктов

	район, примыкает к восточной границе н.п. Ольгино		
52:18:0080269:234	Российская Федерация, Нижегородская область, г Нижний Новгород, примыкает к восточной границе н.п. Ольгино	3483	Земли населённых пунктов
52:18:0080269:162	Российская Федерация, Нижегородская обл., г. Нижний Новгород, Приокский район, примыкает к восточной границе н.п. Ольгино	10588	Земли населённых пунктов
52:18:0080269:161	Российская Федерация, Нижегородская обл., г. Нижний Новгород, Приокский район, примыкает к восточной границе н.п. Ольгино	210	Земли населённых пунктов
52:18:0080269:170	Российская Федерация, Нижегородская обл., г. Нижний Новгород, Приокский район, примыкает к восточной границе н.п. Ольгино	51237	Земли населённых пунктов
52:18:0080269:222	Российская Федерация, Нижегородская область, г Нижний Новгород, примыкает к восточной границе н.п. Ольгино	33	Земли населённых пунктов
52:18:0080269:171	Российская Федерация, Нижегородская обл., г. Нижний Новгород, Приокский район, примыкает к восточной границе н.п. Ольгино	9469	Земли населённых пунктов
52:18:0080269:172	Российская Федерация, Нижегородская обл., г. Нижний Новгород, Приокский район, примыкает к восточной границе н.п. Ольгино	5751	Земли населённых пунктов
52:18:0080269:206	Российская Федерация, Нижегородская обл., г. Нижний Новгород, Приокский район, дер. Ольгино	2206	Земли населённых пунктов
52:18:0080269:229	Российская Федерация, Нижегородская обл., г. Нижний Новгород, Приокский район, примыкает к восточной границе н.п. Ольгино	3	Земли населённых пунктов
52:18:0080269:228	Российская Федерация, Нижегородская обл., г. Нижний Новгород, Приокский район, примыкает к восточной границе н.п. Ольгино	2	Земли населённых пунктов
Неразграниченная территория		10301	
ИТОГО:		705 147	
Контур 3 /Лот 3			
52:18:0000000:31405	Российская Федерация, Нижегородская обл., г. Нижний Новгород, Приокский район, дер. Ольгино	14483	Земли населённых пунктов
52:18:0080269:243	Российская Федерация, Нижегородская область, г Нижний Новгород, примыкает к	702	Земли населённых пунктов

	восточной границе н.п. Ольгино		
52:18:0080269:236	Российская Федерация, Нижегородская область, г Нижний Новгород, примыкает к восточной границе н.п. Ольгино	4937	Земли населённых пунктов
52:18:0080269:235	Российская Федерация, Нижегородская область, г Нижний Новгород, примыкает к восточной границе н.п. Ольгино	22419	Земли населённых пунктов
52:18:0080269:242	Российская Федерация, Нижегородская область, г Нижний Новгород, примыкает к восточной границе н.п. Ольгино	8912	Земли населённых пунктов
52:18:0000000:31358	Российская Федерация, Нижегородская область, город Нижний Новгород, район Приокский, деревня Ольгино	697	Земли населённых пунктов
52:18:0080269:175	Российская Федерация, Нижегородская обл., г. Нижний Новгород, Приокский район, примыкает к восточной границе н.п. Ольгино	29561	Земли населённых пунктов
52:18:0080269:176	Российская Федерация, Нижегородская обл., г. Нижний Новгород, Приокский район, примыкает к восточной границе н.п. Ольгино	164408	Земли населённых пунктов
52:18:0080269:177	Российская Федерация, Нижегородская обл., г. Нижний Новгород, Приокский район, примыкает к восточной границе н.п. Ольгино	45785	Земли населённых пунктов
52:18:0080269:216	Российская Федерация, Нижегородская область, г Нижний Новгород, примыкает к восточной границе н п Ольгино	5	Земли населённых пунктов
Часть 3У 52:18:0080269:217	Российская Федерация, Нижегородская область, г Нижний Новгород, примыкает к восточной границе н п Ольгино	18298	Земли населённых пунктов
Часть 3У 52:18:0080269:218	Российская Федерация, Нижегородская область, г Нижний Новгород, примыкает к восточной границе н п Ольгино	8298	Земли населённых пунктов
52:18:0080269:137	Российская Федерация, Нижегородская обл., г. Нижний Новгород, Приокский район, примыкает к восточной границе н.п. Ольгино	32108	Земли населённых пунктов
52:18:0080269:141	Российская Федерация, Нижегородская обл., г. Нижний Новгород, Приокский район, примыкает к восточной границе н.п. Ольгино	72563	Земли населённых пунктов
52:18:0080269:142	Российская Федерация, Нижегородская обл., г. Нижний Новгород, Приокский район, примыкает к восточной границе н.п. Ольгино	1320	Земли населённых пунктов
52:18:0080269:143(2)	Российская Федерация, Нижегородская обл., г. Нижний Новгород, Приокский район, примыкает к восточной границе	240009	Земли населённых пунктов

	н.п. Ольгино		
52:18:0080269:146(2)	Российская Федерация, Нижегородская обл., г. Нижний Новгород, Приокский район, примыкает к восточной границе н.п. Ольгино	1124	Земли населённых пунктов
52:18:0080269:173(3)	Российская Федерация, Нижегородская обл., г. Нижний Новгород, Приокский район, примыкает к восточной границе н.п. Ольгино	520	Земли населённых пунктов
Часть 3У 52:18:0080269:173(11)	Российская Федерация, Нижегородская обл., г. Нижний Новгород, Приокский район, примыкает к восточной границе н.п. Ольгино	24884	Земли населённых пунктов
Часть 3У 52:18:0080269:173(12)	Российская Федерация, Нижегородская обл., г. Нижний Новгород, Приокский район, примыкает к восточной границе н.п. Ольгино	71948	Земли населённых пунктов
ИТОГО:		762 981	
Контур 4			
52:18:0080269:149(1)	Российская Федерация, Нижегородская обл., г. Нижний Новгород, Приокский район, примыкает к восточной границе н.п. Ольгино	37745	Земли населённых пунктов
Часть 3У 52:18:0080269:150	Российская Федерация, Нижегородская обл., г. Нижний Новгород, Приокский район, примыкает к восточной границе н.п. Ольгино	20570	Земли населённых пунктов
Часть 3У 52:18:0080269:151	Российская Федерация, Нижегородская обл., г. Нижний Новгород, Приокский район, примыкает к восточной границе н.п. Ольгино	5378	Земли населённых пунктов
Часть 3У 52:18:0080269:173(4)	Российская Федерация, Нижегородская обл., г. Нижний Новгород, Приокский район, примыкает к восточной границе н.п. Ольгино	1199	Земли населённых пунктов
ИТОГО:		64 892	
ВСЕГО:		2 652 671	

».

ПРИЛОЖЕНИЕ 3

к постановлению Правительства
Нижегородской области
от 26.12.2024 № 858

«ПРИЛОЖЕНИЕ 3

к постановлению Правительства
Нижегородской области
от 29 июля 2022 г. № 591

Основные виды разрешенного использования земельных участков и объектов капитального строительства, которые могут быть выбраны при реализации решения о комплексном развитии территории в районе деревни Ольгино Приокского района городского округа город Нижний Новгород

Виды разрешенного использования земельных участков (наименование, код)	Виды разрешенного использования земельных участков (описание)	Виды разрешенного использования объектов капитального строительства (наименование объектов капитального строительства)
Контур 1 / Лот 1		
Многоэтажная жилая застройка (высотная застройка) 2.6	Размещение многоквартирных домов этажностью девять этажей и выше; благоустройство и озеленение придомовых территорий; обустройство спортивных и детских площадок, хозяйственных площадок и площадок для отдыха; размещение подземных гаражей и автостоянок; размещение объектов обслуживания жилой застройки во встроенных, пристроенных и встроенно-пристроенных помещениях многоквартирного дома в отдельных помещениях дома, если площадь таких помещений в многоквартирном доме не составляет более 15% от общей площади дома	многоквартирный дом, многоквартирный дом со встроенными, пристроенными и встроенно-пристроенными помещениями общественного назначения, встроенно-пристроенными и подземными стоянками автомобилей

Хранение автотранспорта 2.7.1	Размещение отдельно стоящих и пристроенных гаражей, в том числе подземных, предназначенных для хранения автотранспорта, в том числе с разделением на машино-места, за исключением гаражей, размещение которых предусмотрено содержанием видов разрешенного использования с кодами 2.7.2, 4.9	стоянка-паркинг (подземные, обвалованные), плоскостные открытые стоянки автомобилей
Общественное использование объектов капитального строительства 3.0	Размещение объектов капитального строительства в целях обеспечения удовлетворения бытовых, социальных и духовных потребностей человека. Содержание данного вида разрешенного использования включает в себя содержание видов с кодами 3.1-3.10.2	нежилое здание общественного назначения
Предоставление коммунальных услуг 3.1.1	Размещение зданий и сооружений, обеспечивающих поставку воды, тепла, электричества, газа, отвод канализационных стоков, очистку и уборку объектов недвижимости (котельных, водозаборов, очистных сооружений, насосных станций, водопроводов, линий электропередач, трансформаторных подстанций, газопроводов, линий связи, телефонных станций, канализаций, стоянок, гаражей и мастерских для обслуживания уборочной и аварийной техники, сооружений, необходимых для сбора и плавки снега)	объекты и сети водоснабжения, водоотведения, теплоснабжения, электроснабжения, газоснабжения, связи, наружного освещения
Административные здания организаций, обеспечивающих предоставление коммунальных услуг 3.1.2	Размещение зданий, предназначенных для приема физических и юридических лиц в связи с предоставлением им коммунальных услуг	здания для приема физических и юридических лиц в связи с предоставлением им коммунальных услуг, контрольно-пропускных пунктов
Оказание социальной помощи населению 3.2.2.	Размещение зданий, предназначенных для служб психологической и бесплатной юридической помощи, социальных, пенсионных и иных служб (службы занятости населения, пункты питания малоимущих граждан), в которых осуществляется прием граждан по вопросам оказания социальной помощи и назначения социальных или пенсионных выплат, а также для размещения общественных некоммерческих организаций: некоммерческих фондов, благотворительных организаций, клубов по интересам	здание для оказания гражданам социальной помощи, здание общественной некоммерческой организации

Бытовое обслуживание 3.3	Размещение объектов капитального строительства, предназначенных для оказания населению или организациям бытовых услуг (мастерские мелкого ремонта, ателье, бани, парикмахерские, прачечные, химчистки, похоронные бюро)	здания учреждений, предоставляющих бытовые услуги населению (комбинаты бытового обслуживания - мастерская мелкого ремонта; ателье; химчистка; парикмахерская; салон красоты), баня
Амбулаторно-поликлиническое обслуживание 3.4.1	Размещение объектов капитального строительства, предназначенных для оказания гражданам амбулаторно-поликлинической медицинской помощи (поликлиники, фельдшерские пункты, пункты здравоохранения, центры матери и ребенка, диагностические центры, молочные кухни, станции донорства крови, клинические лаборатории)	поликлиники, центры матери и ребенка, диагностические центры, молочные кухни, станции донорства крови, клинические лаборатории, травмпункт, стоматологическая клиника
Образование и просвещение 3.5	Размещение объектов капитального строительства, предназначенных для воспитания, образования и просвещения. Содержание данного вида разрешенного использования включает в себя содержание видов разрешенного использования с кодами 3.5.1 - 3.5.2	образовательные учреждения
Дошкольное, начальное и среднее общее образование 3.5.1	Размещение объектов капитального строительства, предназначенных для просвещения, дошкольного, начального и среднего общего образования (детские сады, школы, лицеи, гимназии, художественные, музыкальные школы, образовательные кружки и иные организации, осуществляющие деятельность по воспитанию, образованию и просвещению), в том числе зданий, спортивных сооружений, предназначенных для занятия обучающихся физической культурой и спортом	детские ясли, детские сады, школы, лицеи, гимназии, художественные музыкальные школы, образовательные кружки и иные организации, осуществляющие деятельность по воспитанию, образованию и просвещению
Объекты культурно-досуговой деятельности 3.6.1	Размещение зданий, предназначенных для размещения музеев, выставочных залов, художественных галерей, домов культуры, библиотек, кинотеатров и кинозалов, театров, филармоний, концертных залов, планетариев	Музеи, выставочные залы, филармония, планетарий, здания культурно-досуговых учреждений (дом культуры, центр культуры), кинотеатр, театр, художественные галереи, библиотеки, концертные залы
Осуществление религиозных обрядов 3.7.1	Размещение зданий и сооружений, предназначенных для совершения религиозных обрядов и церемоний (в том числе церкви, соборы, храмы, часовни, мечети, молельные дома, синагоги)	церкви, соборы, храмы, часовни, мечети, молельные дома, синагоги

Религиозное управление и образование 3.7.2	Размещение зданий, предназначенных для постоянного местонахождения духовных лиц, паломников и послушников в связи с осуществлением ими религиозной службы, а также для осуществления благотворительной и религиозной образовательной деятельности (монастыри, скиты, дома священнослужителей, воскресные и религиозные школы, семинарии, духовные училища)	монастыри, скиты, дома священнослужителей, воскресные и религиозные школы, семинарии, духовные училища, дом причта, странноприимный дом, паломнический центр, трапезная
Государственное управление 3.8.1	Размещение зданий, предназначенных для размещения государственных органов, государственного пенсионного фонда, органов местного самоуправления, судов, а также организаций, непосредственно обеспечивающих их деятельность или оказывающих государственные и (или) муниципальные услуги	административное здание, здания налоговой службы; здания прокуратуры, судов; дворцы бракосочетаний, ЗАГСы; здание органа власти и управления; здание общественной организации, МФЦ (многофункциональный центр), здание государственного пенсионного фонда
Проведение научных исследований 3.9.2	Размещение зданий и сооружений, предназначенных для проведения научных изысканий, исследований и разработок (научно-исследовательские и проектные институты, научные центры, инновационные центры, государственные академии наук, опытно-конструкторские центры, в том числе отраслевые)	научно-исследовательские институты, проектные институты, научные центры
Предпринимательство 4.0	Размещение объектов капитального строительства в целях извлечения прибыли на основании торговой, банковской и иной предпринимательской деятельности. содержание данного вида разрешенного использования включает в себя содержание видов разрешенного использования, предусмотренных кодами 4.1-4.10	нежилое здание общественного назначения
Деловое управление 4.1	Размещение объектов капитального строительства с целью: размещения объектов управленческой деятельности, не связанной с государственным или муниципальным управлением и оказанием услуг, а также с целью обеспечения совершения сделок, не требующих передачи товара в момент их совершения между организациями, в том числе биржевая деятельность (за исключением банковской и страховой деятельности)	административные и офисные здания
Магазины 4.4	Размещение объектов капитального строительства, предназначенных для продажи товаров, торговая площадь которых составляет до 5000 кв. м	магазин

Банковская и страховая деятельность 4.5	Размещение объектов капитального строительства, предназначенных для размещения организаций, оказывающих банковские и страховые услуги	здания банков и страховых компаний
Общественное питание 4.6	Размещение объектов капитального строительства в целях устройства мест общественного питания (рестораны, кафе, столовые, закусочные, бары)	предприятие общественного питания (рестораны, кафе, столовые, закусочные, бары)
Гостиничное обслуживание 4.7	Размещение гостиниц	гостиница
Развлекательные мероприятия 4.8.1	Размещение зданий и сооружений, предназначенных для организации развлекательных мероприятий, путешествий, для размещения дискотек и танцевальных площадок, ночных клубов, аквапарков, боулинга, аттракционов и т.п., игровых автоматов (кроме игрового оборудования, используемого для проведения азартных игр), игровых площадок	развлекательные центры, досуговые центры (боулинг, караоке и т.д.)
Выставочно-ярмарочная деятельность 4.10	Размещение объектов капитального строительства, сооружений, предназначенных для осуществления выставочно-ярмарочной и конгрессной деятельности, включая деятельность, необходимую для обслуживания указанных мероприятий (застройка экспозиционной площади, организация питания участников мероприятий)	конгресс-холл, выставочный зал
Отдых (рекреация) 5.0	Обустройство мест для занятия спортом, физической культурой, пешими или верховыми прогулками, отдыха и туризма, наблюдения за природой, пикников, охоты, рыбалки и иной деятельности; создание и уход за городскими лесами, скверами, прудами, озерами, водохранилищами, пляжами, а также обустройство мест отдыха в них. Содержание данного вида разрешенного использования включает в себя содержание видов разрешенного использования с кодами 5.1 - 5.5	городской парк, танцевальные площадки, летние эстрады, открытые спортивные площадки, корты, дорожки. Причал, пристань
Обеспечение занятий спортом в помещениях 5.1.2	Размещение спортивных клубов, спортивных залов, бассейнов, физкультурно-оздоровительных комплексов в зданиях и сооружениях	спортивный клуб, бассейн, спортивный зал, физкультурно-оздоровительный комплекс
Площадки для занятий спортом 5.1.3	Размещение площадок для занятия спортом и физкультурой на открытом воздухе (физкультурные площадки, беговые дорожки, поля для спортивной игры)	физкультурные площадки, беговые дорожки, поля для спортивной игры
Оборудованные площадки для занятий спортом 5.1.4	Размещение сооружений для занятия спортом и физкультурой на открытом воздухе (теннисные корты, автодромы, мотодромы, трамплины, спортивные стрельбища)	теннисные корты, автодромы, мотодромы, трамплины, спортивные стрельбища

Обеспечение внутреннего правопорядка 8.3	Размещение объектов капитального строительства, необходимых для подготовки и поддержания в готовности органов внутренних дел, Росгвардии и спасательных служб, в которых существует военизированная служба; размещение объектов гражданской обороны, за исключением объектов гражданской обороны, являющихся частями производственных зданий	пожарная часть, объекты ОВД, Росгвардии, спасательных служб, гражданской обороны
Улично-дорожная сеть 12.0.1	Размещение объектов улично-дорожной сети: автомобильных дорог, трамвайных путей и пешеходных тротуаров в границах населенных пунктов, пешеходных переходов, бульваров, площадей, проездов, велодорожек и объектов велотранспортной и инженерной инфраструктуры; размещение придорожных стоянок (парковок) транспортных средств в границах городских улиц и дорог, за исключением предусмотренных видами разрешенного использования с кодами 2.7.1, 4.9, 7.2.3, а также некапитальных сооружений, предназначенных для охраны транспортных средств	автомобильные дороги, разворотные площадки, трамвайные пути, пешеходные тротуары, пешеходные переходы, бульвары, площади, проезды, велодорожки, объекты велотранспортной и инженерной инфраструктуры, придорожные стоянки (парковки) транспортных средств в границах городских улиц и дорог
Благоустройство территории 12.0.2	Размещение декоративных, технических, планировочных, конструктивных устройств, элементов озеленения, различных видов оборудования и оформления, малых архитектурных форм, некапитальных нестационарных строений и сооружений, информационных щитов и указателей, применяемых как составные части благоустройства территории, общественных туалетов	
Контур 2/Лот 2		
Многоэтажная жилая застройка (высотная застройка) 2.6	Размещение многоквартирных домов этажностью девять этажей и выше; благоустройство и озеленение придомовых территорий; обустройство спортивных и детских площадок, хозяйственных площадок и площадок для отдыха; размещение подземных гаражей и автостоянок; размещение объектов обслуживания жилой застройки во встроенных, пристроенных и встроенно-пристроенных помещениях многоквартирного дома в отдельных помещениях дома, если площадь таких помещений в многоквартирном доме не составляет более 15% от общей площади дома	многоквартирный дом, многоквартирный дом со встроенными, пристроенными и встроенно-пристроенными помещениями общественного назначения, встроенно-пристроенными и подземными стоянками автомобилей

Хранение автотранспорта 2.7.1	Размещение отдельно стоящих и пристроенных гаражей, в том числе подземных, предназначенных для хранения автотранспорта, в том числе с разделением на машино-места, за исключением гаражей, размещение которых предусмотрено содержанием видов разрешенного использования с кодами 2.7.2, 4.9	стоянка-паркинг (подземные, обвалованные), плоскостные открытые стоянки автомобилей
Предоставление коммунальных услуг 3.1.1	Размещение зданий и сооружений, обеспечивающих поставку воды, тепла, электричества, газа, отвод канализационных стоков, очистку и уборку объектов недвижимости (котельных, водозаборов, очистных сооружений, насосных станций, водопроводов, линий электропередач, трансформаторных подстанций, газопроводов, линий связи, телефонных станций, канализаций, стоянок, гаражей и мастерских для обслуживания уборочной и аварийной техники, сооружений, необходимых для сбора и плавки снега)	объекты и сети водоснабжения, водоотведения, теплоснабжения, электроснабжения, газоснабжения, связи, наружного освещения
Амбулаторно- поликлиническое обслуживание 3.4.1	Размещение объектов капитального строительства, предназначенных для оказания гражданам амбулаторно-поликлинической медицинской помощи (поликлиники, фельдшерские пункты, пункты здравоохранения, центры матери и ребенка, диагностические центры, молочные кухни, станции донорства крови, клинические лаборатории)	поликлиники, центры матери и ребенка, диагностические центры, молочные кухни, станции донорства крови, клинические лаборатории, травмпункт, стоматологическая клиника
Дошкольное, начальное и среднее общее образование 3.5.1	Размещение объектов капитального строительства, предназначенных для просвещения, дошкольного, начального и среднего общего образования (детские сады, школы, лицеи, гимназии, художественные, музыкальные школы, образовательные кружки и иные организации, осуществляющие деятельность по воспитанию, образованию и просвещению), в том числе зданий, спортивных сооружений, предназначенных для занятия обучающихся физической культурой и спортом	детские ясли, детские сады, школы, лицеи, гимназии, художественные музыкальные школы, образовательные кружки и иные организации, осуществляющие деятельность по воспитанию, образованию и просвещению

Улично-дорожная сеть 12.0.1	Размещение объектов улично-дорожной сети: автомобильных дорог, трамвайных путей и пешеходных тротуаров в границах населенных пунктов, пешеходных переходов, бульваров, площадей, проездов, велодорожек и объектов велотранспортной и инженерной инфраструктуры; размещение придорожных стоянок (парковок) транспортных средств в границах городских улиц и дорог, за исключением предусмотренных видами разрешенного использования с кодами 2.7.1, 4.9, 7.2.3, а также некапитальных сооружений, предназначенных для охраны транспортных средств	автомобильные дороги, разворотные площадки, трамвайные пути, пешеходные тротуары, пешеходные переходы, бульвары, площади, проезды, велодорожки, объекты велотранспортной и инженерной инфраструктуры, придорожные стоянки (парковки) транспортных средств в границах городских улиц и дорог
Контур 3/Лот 3		
Многоэтажная жилая застройка (высотная застройка) 2.6	Размещение многоквартирных домов этажностью девять этажей и выше; благоустройство и озеленение придомовых территорий; обустройство спортивных и детских площадок, хозяйственных площадок и площадок для отдыха; размещение подземных гаражей и автостоянок; размещение объектов обслуживания жилой застройки во встроенных, пристроенных и встроенно-пристроенных помещениях многоквартирного дома в отдельных помещениях дома, если площадь таких помещений в многоквартирном доме не составляет более 15% от общей площади дома	многоквартирный дом, многоквартирный дом со встроенными, пристроенными и встроенно-пристроенными помещениями общественного назначения, встроенно-пристроенными и подземными стоянками автомобилей
Хранение автотранспорта 2.7.1	Размещение отдельно стоящих и пристроенных гаражей, в том числе подземных, предназначенных для хранения автотранспорта, в том числе с разделением на машино-места, за исключением гаражей, размещение которых предусмотрено содержанием видов разрешенного использования с кодами 2.7.2, 4.9	стоянка-паркинг (подземные, обвалованные), плоскостные открытые стоянки автомобилей
Предоставление коммунальных услуг 3.1.1	Размещение зданий и сооружений, обеспечивающих поставку воды, тепла, электричества, газа, отвод канализационных стоков, очистку и уборку объектов недвижимости (котельных, водозаборов, очистных сооружений, насосных станций, водопроводов, линий электропередач, трансформаторных подстанций, газопроводов, линий связи, телефонных станций, канализаций, стоянок, гаражей и мастерских для обслуживания уборочной и аварийной техники, сооружений, необходимых для сбора и плавки снега)	объекты и сети водоснабжения, водоотведения, теплоснабжения, электроснабжения, газоснабжения, связи, наружного освещения

Амбулаторно-поликлиническое обслуживание 3.4.1	Размещение объектов капитального строительства, предназначенных для оказания гражданам амбулаторно-поликлинической медицинской помощи (поликлиники, фельдшерские пункты, пункты здравоохранения, центры матери и ребенка, диагностические центры, молочные кухни, станции донорства крови, клинические лаборатории)	поликлиники, центры матери и ребенка, диагностические центры, молочные кухни, станции донорства крови, клинические лаборатории, травмпункт, стоматологическая клиника
Дошкольное, начальное и среднее общее образование 3.5.1	Размещение объектов капитального строительства, предназначенных для просвещения, дошкольного, начального и среднего общего образования (детские сады, школы, лицеи, гимназии, художественные, музыкальные школы, образовательные кружки и иные организации, осуществляющие деятельность по воспитанию, образованию и просвещению), в том числе зданий, спортивных сооружений, предназначенных для занятия обучающихся физической культурой и спортом	детские ясли, детские сады, школы, лицеи, гимназии, художественные музыкальные школы, образовательные кружки и иные организации, осуществляющие деятельность по воспитанию, образованию и просвещению
Развлекательные мероприятия 4.8.1	Размещение зданий и сооружений, предназначенных для организации развлекательных мероприятий, путешествий, для размещения дискотек и танцевальных площадок, ночных клубов, аквапарков, боулинга, аттракционов и т.п., игровых автоматов (кроме игрового оборудования, используемого для проведения азартных игр), игровых площадок	развлекательные центры, досуговые центры (боулинг, караоке и т.д.)
Отдых (рекреация) 5.0	Обустройство мест для занятия спортом, физической культурой, пешими или верховыми прогулками, отдыха и туризма, наблюдения за природой, пикников, охоты, рыбалки и иной деятельности; создание и уход за городскими лесами, скверами, прудами, озерами, водохранилищами, пляжами, а также обустройство мест отдыха в них. Содержание данного вида разрешенного использования включает в себя содержание видов разрешенного использования с кодами 5.1 - 5.5	городской парк, танцевальные площадки, летние эстрады, открытые спортивные площадки, корты, дорожки. Причал, пристань
Площадки для занятий спортом 5.1.3	Размещение площадок для занятия спортом и физкультурой на открытом воздухе (физкультурные площадки, беговые дорожки, поля для спортивной игры)	физкультурные площадки, беговые дорожки, поля для спортивной игры
Оборудованные площадки для занятий спортом 5.1.4	Размещение сооружений для занятия спортом и физкультурой на открытом воздухе (теннисные корты, автодромы, мотодромы, трамплины, спортивные стрельбища)	теннисные корты, автодромы, мотодромы, трамплины, спортивные стрельбища

Улично-дорожная сеть 12.0.1	Размещение объектов улично-дорожной сети: автомобильных дорог, трамвайных путей и пешеходных тротуаров в границах населенных пунктов, пешеходных переходов, бульваров, площадей, проездов, велодорожек и объектов велотранспортной и инженерной инфраструктуры; размещение придорожных стоянок (парковок) транспортных средств в границах городских улиц и дорог, за исключением предусмотренных видами разрешенного использования с кодами 2.7.1, 4.9, 7.2.3, а также некапитальных сооружений, предназначенных для охраны транспортных средств	автомобильные дороги, разворотные площадки, трамвайные пути, пешеходные тротуары, пешеходные переходы, бульвары, площади, проезды, велодорожки, объекты велотранспортной и инженерной инфраструктуры, придорожные стоянки (парковки) транспортных средств в границах городских улиц и дорог
Благоустройство территории 12.0.2	Размещение декоративных, технических, планировочных, конструктивных устройств, элементов озеленения, различных видов оборудования и оформления, малых архитектурных форм, некапитальных нестационарных строений и сооружений, информационных щитов и указателей, применяемых как составные части благоустройства территории, общественных туалетов	
Контур 4		
Предпринимательство 4.0	Размещение объектов капитального строительства в целях извлечения прибыли на основании торговой, банковской и иной предпринимательской деятельности. содержание данного вида разрешенного использования включает в себя содержание видов разрешенного использования предусмотренных кодами 4.1-4.10	нежилое здание общественного назначения
Деловое управление 4.1	Размещение объектов капитального строительства с целью: размещения объектов управленческой деятельности, не связанной с государственным или муниципальным управлением и оказанием услуг, а также с целью обеспечения совершения сделок, не требующих передачи товара в момент их совершения между организациями, в том числе биржевая деятельность (за исключением банковской и страховой деятельности)	административные и офисные здания
Объекты торговли (торговые центры, торгово-развлекательные центры комплексы) 4.2	Размещение объектов капитального строительства, общей площадью свыше 5000 кв.м с целью размещения одной или нескольких организаций, осуществляющих продажу товаров, и (или) оказание услуг в соответствии с содержанием видов разрешенного использования с кодами 4.5 ,4.6, 4.8-4.8.2; размещение гаражей и (или) стоянок для автомобилей сотрудников и посетителей торгового центра	торговый центр, торгово-развлекательный центр, гипермаркеты, универмаги, торгово- выставочный комплекс, автосалон, торгово-складские базы; центры оптовой и мелкооптовой

		торговли
Рынки 4.3	Размещение объектов капитального строительства, сооружений, предназначенных для организации постоянной или временной торговли (ярмарка, рынок, базар), с учетом того, что каждое из торговых мест не располагает торговой площадью более 200 кв. м; размещение гаражей и (или) стоянок для автомобилей сотрудников и посетителей рынка	рынок
Банковская и страховая деятельность 4.5	Размещение объектов капитального строительства, предназначенных для размещения организаций, оказывающих банковские и страховые услуги	здания банков и страховых компаний
Общественное питание 4.6	Размещение объектов капитального строительства в целях устройства мест общественного питания (рестораны, кафе, столовые, закусочные, бары)	предприятие общественного питания (рестораны, кафе, столовые, закусочные, бары)
Гостиничное обслуживание 4.7	Размещение гостиниц	гостиница
Развлекательные мероприятия 4.8.1	Размещение зданий и сооружений, предназначенных для организации развлекательных мероприятий, путешествий, для размещения дискотек и танцевальных площадок, ночных клубов, аквапарков, боулинга, аттракционов и т.п., игровых автоматов (кроме игрового оборудования, используемого для проведения азартных игр), игровых площадок	развлекательные центры, досуговые центры (боулинг, караоке и т.д.)
Улично-дорожная сеть 12.0.1	Размещение объектов улично-дорожной сети: автомобильных дорог, трамвайных путей и пешеходных тротуаров в границах населенных пунктов, пешеходных переходов, бульваров, площадей, проездов, велодорожек и объектов велотранспортной и инженерной инфраструктуры; размещение придорожных стоянок (парковок) транспортных средств в границах городских улиц и дорог, за исключением предусмотренных видами разрешенного использования с кодами 2.7.1, 4.9, 7.2.3, а также некапитальных сооружений, предназначенных для охраны транспортных средств	автомобильные дороги, разворотные площадки, трамвайные пути, пешеходные тротуары, пешеходные переходы, бульвары, площади, проезды, велодорожки, объекты велотранспортной и инженерной инфраструктуры, придорожные стоянки (парковки) транспортных средств в границах городских улиц и дорог

ПРИЛОЖЕНИЕ 4

к постановлению Правительства
Нижегородской области
от 26.12.2024 № 858

«ПРИЛОЖЕНИЕ 4

к постановлению Правительства
Нижегородской области
от 29 июля 2022 г. № 591

Предельные параметры разрешенного строительства в границах подлежащей комплексному развитию территории в районе деревни Ольгино Приокского района городского округа город Нижний Новгород*

Максимальная этажность объектов капитального строительства	Максимальный процент застройки территории	Минимальный процент озеленения территории	Обеспеченность объектами обслуживания, в том числе социального назначения	Максимальная плотность застройки (коэффициент плотности)	Максимальная общая площадь жилых помещений (квартир), помещений общественного назначения в первых этажах зданий, кв.м	Максимальная общая площадь производственного, общественно-делового и иного назначения (выше нуля здания), кв.м	Максимальный объем строительства, (надземная часть), кв.м
1	2	3	4	5	6	7	8
Контур 1 /Лот 1							
Квартал 1							
30	40	25- для размещения жилой застройки, 50- для участков (территорий) дошкольных образовательных	Детский сад на 290 мест	1,63	145254	4500	198672

		организаций					
Квартал 2 (часть)							
16	100	15- для участков (территорий) общественных, деловых и коммерческих зон	-	3,0	0	31891	39864
Квартал 3							
30	40	25-для размещения жилой застройки, 15-для участков (территорий) общественных, деловых и коммерческих зон	Поликлиника на 400 посещений в смену, пункт полиции	1,63	41545	6860	65193
Квартал 4							
30	40	25- для размещения жилой застройки, 50- для участков (территорий) дошкольных образовательных организаций	Детский сад на 240 мест	1,63	104315	4500	144087
Квартал 4							
30	80	15-для участков (территорий) общественных, деловых и коммерческих зон	Объект религиозного назначения	2,4	0	31336	45451
Квартал 4							
30	80	15- для участков	ФОК	2,4	0	36721	52459

		(территорий) общественных, деловых и коммерческих зон					
Квартал 4							
5	40	50% площади, свободной от застройки	Школа на 2100 мест	2,4	0	60131	110902
Квартал 4							
5	80	15- для участков (территорий) общественных, деловых и коммерческих зон	Поликлиника на 450 посещений в смену	2,4	0	14537	20767
Квартал 4							
2	20	80	Зона парков	0,6	0	72925	104178
Квартал 5							
30	40	25- для размещения жилой застройки, 50- для участков (территорий) дошкольных образовательных организаций	Детский сад на 320 мест	1,63	174255	4500	237340
Квартал 6							
30	40	25- для размещения жилой застройки, 50- для участков (территорий) дошкольных образовательных	Детский сад на 240 мест	1,63	74276	4500	104035

		организаций					
ИТОГО: Контур 1/лот1							
					539 645	272 401	1 122 948
Контур 2 / Лот 2							
Квартал 7							
30	40	25- для размещения жилой застройки	-	1,76	63787	0	85049
Квартал 8							
30	40	25- для размещения жилой застройки	-	1,76	96889	0	129185
Квартал 9							
30	40	25- для размещения жилой застройки, 50- для участков (территорий) образовательных организаций	Детский сад на 320 мест, Школа на 2100 мест	1,76	61481	35340	121241
Квартал 10							
30	40	25- для размещения жилой застройки, 50- для участков (территорий) дошкольных образовательных организаций	Детский сад на 280 мест	1,76	113285	4500	156047
Квартал 11							

30	40	15- для участков (территорий) общественных, деловых и коммерческих зон, 25-для размещения жилой застройки, 50- для участков (территорий) дошкольных образовательных организаций	Детский сад на 320 мест	1,76	102384	4500	141512
Квартал 12							
30	40	25- для размещения жилой застройки, 50- для участков (территорий) дошкольных образовательных организаций	Детский сад на 240 мест	1,76	49448	4500	70930
2	80	15- для участков (территорий) общественных, деловых и коммерческих зон	Коммунальная зона	2,4	0	25778	32222
Квартал 14							
30	40	15- для участков (территорий) общественных, деловых и коммерческих	-	1,76	73493	0	97990

		зон, 25- для размещения жилой застройки					
ИТОГО: Контур 2 / Лот 2							
					560 767	74 618	834 176
Контур 3 / Лот 3							
Квартал 1							
30	40	15- для участков (территорий) общественных, деловых и коммерческих зон, 25- для размещения жилой застройки, 50- для участков (территорий) дошкольных образовательных организаций	Детский сад на 400 мест	1,5	254219	22500	403934
Квартал 4							
30	40	15- для участков (территорий) общественных, деловых и коммерческих зон, 25- для размещения жилой застройки, 50- для участков	Детский сад на 280 мест	1,6	93539	4500	141841

		(территорий) дошкольных образовательных организаций					
5	40	50% площади, свободной от застройки.	Школа на 1500 мест	0,96	0	31000	34444
2	20, 80 для территорий объектов инженерно- коммунальной инфраструктуры	80	Зона парков	2,4 для территорий объектов инженерно- коммунальной инфраструктуры 0,6;	0	68993	95234
2	10	90	Зона рекреационная	0,6	0	46754	66791
ИТОГО: Контур 3 / Лот 3							
					347 758	173 747	742 244
Контур 4							
Квартал 13							
18	100	15- для участков (территорий) общественных, деловых и коммерческих зон		3,0	0	155741	194 676
ИТОГО: Контур 4							
18	100	15- для участков (территорий) общественных, деловых и коммерческих зон		3,0	0	155 741	194 676
ИТОГО:					1 448 170	676 507	2 894 044

Примечания:

1. Предельные параметры разрешенного строительства, реконструкции объектов капитального строительства в границах территории, в отношении которой принимается такое решение, а именно минимальные отступы от границ земельного участка, красной линии до объектов капитального строительства, минимальные размеры земельных участков определяются документацией по планировке территории.

2. Параметры нового строительства могут отклоняться от предельных параметров разрешенного строительства, установленных Решением о комплексном развитии территории:

а) на 10% в части общей площади зданий при условии, что не превышена установленная максимальная общая площадь жилых помещений (квартир) и помещений общественного назначения на первых этажах зданий, расположенных в границах квартала;

б) в части общей площади объектов социальной инфраструктуры (учреждения дошкольного, общего и специального образования, учреждения здравоохранения) при условии соблюдения их установленной емкости (количества мест обслуживания).

3. Мощность объектов обслуживания, в том числе социального назначения, подлежит уточнению при подготовке документации по планировке территории в соответствии с региональными нормативами градостроительного проектирования Нижегородской области, утвержденными постановлением Правительства Нижегородской области от 31 декабря 2015 г. № 921.

<*> Предельные параметры разрешенного строительства в границах подлежащей комплексному развитию незастроенной территории в районе деревни Ольгино Приокского района городского округа город Нижний Новгород применяются с учетом схемы проектного решения данной территории и основных технико-экономических показателей данной территории, предусмотренными мастер-планом территории в районе деревни Ольгино Приокского района городского округа город Нижний Новгород, согласованным протоколом заседания регионального штаба по вопросам реализации градостроительной политики на территории Нижегородской области от 7 ноября 2024 г. № Сл-001-1035789/24.».

УСЛОВНЫЕ ОБОЗНАЧЕНИЯ

	- граница КРТ (контур 1/ Лот 1)
	- граница КРТ (контур 2/ Лот 2)
	- граница КРТ (контур 3 /Лот 3)
	- граница КРТ (контур 4)
	- красные линии (см. примечание 1)
	- красные линии устанавливаемые (см. примечание 1)
	- красные линии отменяемые в соотв. с мастер планом
	- красные линии устанавливаемые в соотв. с мастер планом
	- границы кадастровых участков существующие
	- магистральная улица общегородского значения (4-е полосы движения)
	- боковые проезды магистральной улицы общегородского значения (2-е полосы движения)
	- магистральная улица районного значения (4-е полосы движения)
	- магистральная улица районного значения (2-е полосы движения)
	- улица в жилой застройке (2-е полосы движения)
	- проезды основные в жилой застройке (2-е полосы движения)
	- основные пешеходные связи (троуары) и пространства
	- велосипедные дорожки (2-е полосы движения)

1 квартал	-номер квартала
<u>1.6</u>	-номер части функциональной зоны

-территория улично-дорожной сети входит в границы разработки документации по планировке (проект планировки и межевания) территории, расположенной в районе деревни Ольгино Приюского района городского округа город Нижний Новгород и в Кстовском муниципальном округе Нижегородской области, утвержденной приказом министерства градостроительной деятельности и развития агломераций Нижегородской области от 19.06.2024г. №06-01-03/21) и служит для транспортного и инженерного обеспечения территории КРТ

Выполнение в границах этой территории мероприятий по обеспечению транспортного и инженерного обеспечения территории КРТ осуществляется в соответствии с условиями договора о КРТ (самостоятельно инвестором либо за счет средств инвестора).

Предварительная разбивка на этапы уточняется в соответствии с документацией по планировке территории

	- 1 этап освоения территории
	- 2 этап освоения территории
	- 3 этап освоения территории
	- 4 этап освоения территории

».