

**ГЛАВНОЕ УПРАВЛЕНИЕ КУЛЬТУРНОГО НАСЛЕДИЯ
МОСКОВСКОЙ ОБЛАСТИ**

РАСПОРЯЖЕНИЕ

28.07.2025 № 06РВ-390

г. Красногорск

О включении выявленного объекта культурного наследия в единый государственный реестр объектов культурного наследия (памятников истории и культуры) народов Российской Федерации в качестве объекта культурного наследия регионального значения и утверждении границы и режима использования его территории и предмета охраны

В соответствии с Федеральным законом от 25.06.2002 № 73-ФЗ «Об объектах культурного наследия (памятниках истории и культуры) народов Российской Федерации», Положением о государственной историко-культурной экспертизе, утвержденным постановлением Правительства Российской Федерации от 25.04.2024 № 530 «Об утверждении Положения о государственной историко-культурной экспертизе», приказом Министерства культуры Российской Федерации от 04.06.2015 № 1745 «Об утверждении требований к составлению проектов границ территории объектов культурного наследия», Законом Московской области № 11/2018-ОЗ «Об объектах культурного наследия (памятниках истории и культуры) в Московской области», Положением о Главном управлении культурного наследия Московской области, утвержденным постановлением Правительства Московской области от 11.04.2016 № 287/11 «О формировании Главного управления культурного наследия Московской области», и на основании заключения (акта) государственной историко-культурной экспертизы, составленного аттестованным экспертом по проведению государственной историко-культурной экспертизы В.Н. Шеренковой (приказ Министерства культуры Российской Федерации от 06.02.2024 № 208 «Об аттестации экспертов по проведению государственной историко-культурной экспертизы»):

1. Включить выявленный объект культурного наследия в единый государственный реестр объектов культурного наследия (памятников истории

008497 *

и культуры) народов Российской Федерации в качестве объекта культурного наследия регионального значения согласно приложению 1 к настоящему распоряжению.

2. Исключить выявленный объект культурного наследия из перечня выявленных объектов культурного наследия Московской области согласно приложению 2 к настоящему распоряжению.

3. Утвердить прилагаемые:

1) границу территории объекта культурного наследия регионального значения «Братская могила советских воинов, 1941-1942 гг.», расположенного по адресу: Московская область, муниципальный округ Истра, деревня Павловское;

2) режим использования территории объекта культурного наследия регионального значения «Братская могила советских воинов, 1941-1942 гг.», расположенного по адресу: Московская область, муниципальный округ Истра, деревня Павловское;

3) предмет охраны объекта культурного наследия регионального значения «Братская могила советских воинов, 1941-1942 гг.», расположенного по адресу: Московская область, муниципальный округ Истра, деревня Павловское.

4. Отделу контрольно-надзорной и аналитической работы Контрольно-правового управления Главного управления культурного наследия Московской области направить копию настоящего распоряжения:

1) в 7-дневный срок после дня первого официального опубликования в Управление Министерства юстиции Российской Федерации по Московской области с соблюдением требований, установленных распоряжением Губернатора Московской области от 21.05.2021 № 163-РГ «Об организации представления нормативных правовых актов Московской области для включения в федеральный регистр нормативных правовых актов субъектов Российской Федерации»;

2) в течение 5 рабочих дней со дня его регистрации в Прокуратуру Московской области в соответствии с распоряжением Губернатора Московской области от 23.04.2024 № 196-РГ «О направлении в прокуратуру Московской области нормативных правовых актов Московской области и их проектов, а также проектов федеральных законов, непосредственно связанных с компетенцией органов прокуратуры, разработанных центральными исполнительными органами Московской области, государственными органами Московской области и планируемых к внесению Московской областной Думой в Государственную Думу Федерального Собрания Российской Федерации в порядке законодательной инициативы».

5. Отделу организационной работы и кадров Управления государственной охраны объектов культурного наследия Главного управления культурного наследия

Московской области в течение 2 рабочих дней со дня регистрации настоящего распоряжения:

1) опубликовать (разместить) настоящее распоряжение на официальном сайте Главного управления культурного наследия Московской области и на Интернет-портале Правительства Московской области (www.mosreg.ru);

2) направить копию настоящего распоряжения в Министерство информации и молодежной политики Московской области для официального опубликования (размещения) на «Официальном интернет-портале правовой информации» (www.pravo.gov.ru).

6. Настоящее распоряжение вступает в силу на следующий день после дня его официального опубликования.

7. Контроль за исполнением настоящего распоряжения оставляю за собой.

И.о. начальника Главного управления
культурного наследия Московской области



А.В. Соловьев

Приложение 1
к распоряжению Главного управления
культурного наследия Московской области
от 28.07.2025 № 06РР-380

ПЕРЕЧЕНЬ

выявленных объектов культурного наследия, включаемых в единый
государственный реестр объектов культурного наследия (памятников истории
и культуры) народов Российской Федерации в качестве объектов культурного
наследия регионального значения

№ п/п	Наименование выявленного объекта культурного наследия, дата создания, дата основных изменений (перестроек), автор	Наименование выявленного объекта культурного наследия, с которым он включается в единый государственный реестр объектов культурного наследия (памятников истории и культуры) Российской Федерации	Сведения о времени возникновения или дате создания объекта	Вид объекта культурного наследия	Адрес объекта культурного наследия
1	2	3	4	5	6
1	«Братская могила советских воинов, 1941 г.»	«Братская могила советских воинов, 1941-1942 гг.»	1941-1942 гг.	Памятник	Московская область, муниципальный округ Истра, деревня Павловское

Приложение 2
к распоряжению Главного управления
культурного наследия Московской области
от 28.07.2025 № 06РВ-380

ПЕРЕЧЕНЬ

выявленных объектов культурного наследия, исключаемых из перечня выявленных
объектов культурного наследия Московской области

№ п/п	Наименование выявленного объекта культурного наследия, дата создания, дата основных изменений (перестроек), автор	Адрес выявленного объекта культурного наследия
1	2	3
1	Братская могила советских воинов, 1941 г.	Московская область, Истринский район, д.Павловское

УТВЕРЖДЕНА

распоряжением Главного управления
культурного наследия Московской области
от 28.07.2025 № 06РВ-380

Граница территории объекта культурного наследия
регионального значения «Братская могила советских воинов, 1941-1942 гг.»,
расположенного по адресу: Московская область, муниципальный округ Истра,
деревня Павловское

Описание границы территории объекта культурного наследия регионального
значения «Братская могила советских воинов, 1941-1942 гг.», расположенного
по адресу: Московская область, муниципальный округ Истра, деревня Павловское:

1-2 – из исходной точки 1, с координатами 482549,07 1341703,68, в восточном
направлении протяженностью 12,63 м;

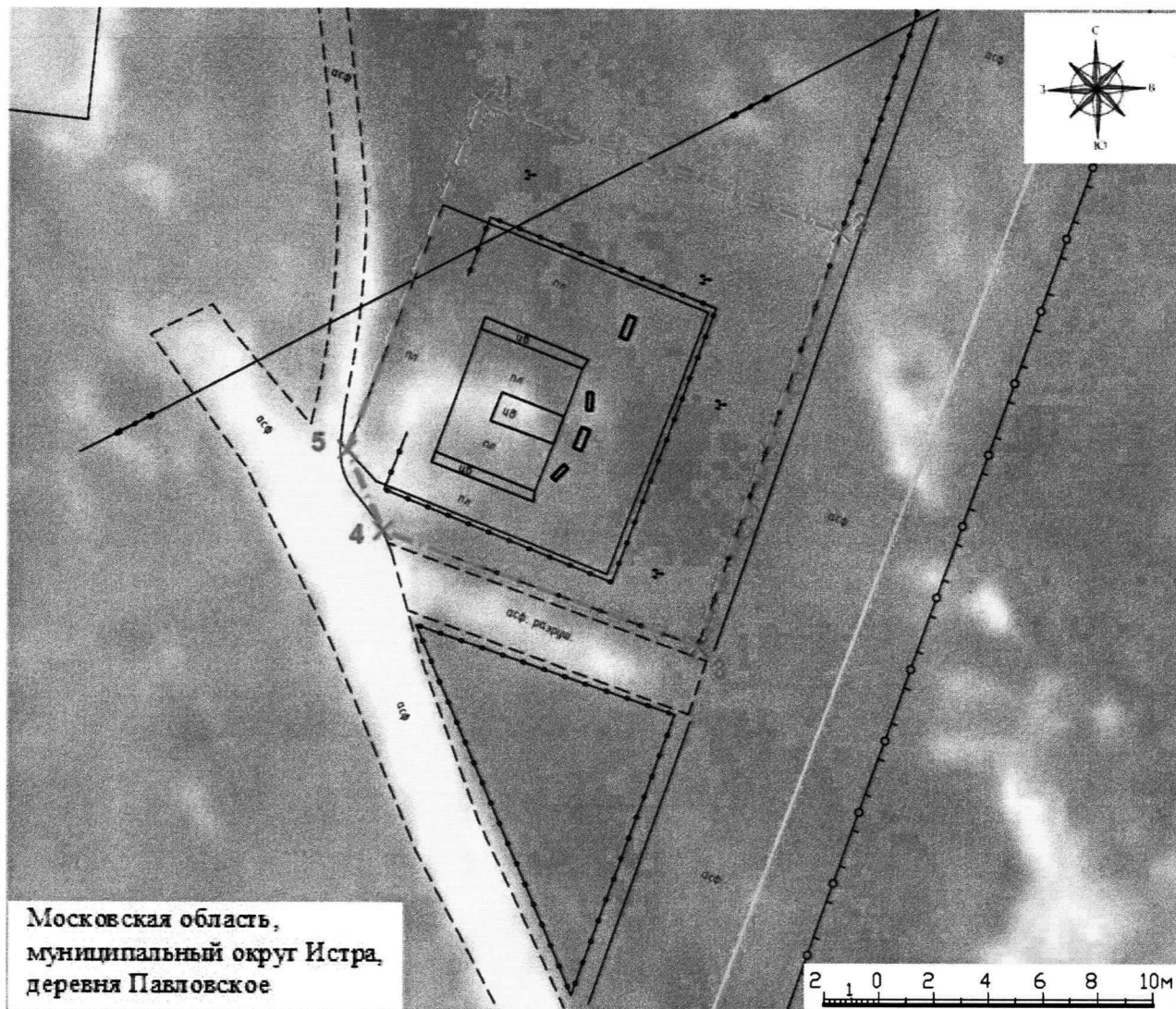
2-3 – в южном направлении протяженностью 14,35 м;

3-4 – в западном направлении протяженностью 11,13 м;

4-5 – в северо-западном направлении протяженностью 2,92 м;

5-1 – в северном направлении протяженностью 12,26 м в исходную точку 1.

2. Графическое изображение границы территории объекта культурного наследия регионального значения «Братская могила советских воинов, 1941-1942 гг.», расположенного по адресу: Московская область, муниципальный округ Истра, деревня Павловское (далее – Объект)



УСЛОВНЫЕ ОБОЗНАЧЕНИЯ

- — граница территории Объекта
- × поворотная (характерная) точка границы территории Объекта
- ×1 порядковый номер поворотной (характерной) точки границы территории Объекта

3. Каталог координат характерных (поворотных) точек границы территории объекта культурного наследия регионального значения «Братская могила советских воинов, 1941-1942 гг.», расположенного по адресу: Московская область, муниципальный округ Истра, деревня Павловское

Обозначение характерной (поворотной) точки	Координаты характерных (поворотных) точек в местной системе координат (МСК-50)	
	X, м (север)	Y, м (восток)
1	482549,07	1341703,68
2	482544,78	1341715,55
3	482531,21	1341710,84
4	482535,00	1341700,38
5	482537,66	1341699,20
1	482549,07	1341703,68

УТВЕРЖДЕН

распоряжением Главного управления
культурного наследия Московской области
от 28.07.2025 № 06РВ-380

Режим использования территории объекта культурного наследия
регионального значения «Братская могила советских воинов, 1941-1942 гг.»,
расположенного по адресу: Московская область, муниципальный округ Истра,
деревня Павловское

Режимом использования территории объекта культурного наследия
регионального значения «Братская могила советских воинов, 1941-1942 гг.»,
расположенного по адресу: Московская область, муниципальный округ Истра,
деревня Павловское (далее – Объект), разрешается по специально разработанным
проектам, согласованным с органом охраны объектов культурного наследия
в порядке, установленном законодательством Российской Федерации:

проведение работ по сохранению Объекта;

проведение работ по благоустройству и озеленению территории Объекта;

применение при благоустройстве и оборудовании территории Объекта
традиционных материалов или их современных аналогов, близких по фактуре
к традиционным, исключая применение материалов и цветовых решений,
искажающих традиционные характеристики архитектурно-планировочной
организации территории Объекта;

прокладка, ремонт, реконструкция подземных инженерных коммуникаций,
необходимых для функционирования Объекта с последующей рекультивацией
нарушенных участков;

установка мемориальных досок (памятных досок), держателей для цветов
и венков, памятника-бюста Герою Советского Союза В. А. Балебину, ремонт
существующей архитектурно-скульптурной композиции, включая дополнение
существующих надписей на мемориальных (памятных) досках, замену
мемориальных (памятных) досок;

проведение санитарно-оздоровительных и лечебных мероприятий по всем
насаждениям на основе предварительных дендрологических исследований;

ремонт и реконструкция существующих подземных инженерных
коммуникаций с последующей рекультивацией нарушенных участков.

Запрещается:

любое строительство, за исключением временных построек, необходимых
для проведения реставрационных работ;

изменение исторической планировочной структуры, благоустройство,
связанное с изменением исторического облика территории Объекта;

хозяйственная деятельность, ведущая к разрушению, искажению внешнего облика Объекта, нарушающая его целостность и создающая угрозу его повреждения, разрушения или уничтожения;

проведение землеустроительных, мелиоративных, хозяйственных и иных мероприятий и работ, не соответствующих условиям сохранения Объекта, нарушающих его параметры и особенности, составляющие предмет охраны;

прокладка наземных инженерных коммуникаций, в том числе воздушных линий электропередач, кроме временных, необходимых для проведения ремонтно-реставрационных работ;

прокладка дорог и организация автостоянок для постоянного местонахождения автомобилей;

движение транспорта по территории Объекта, за исключением специального; динамическое воздействие, создающее разрушающие вибрационные нагрузки на Объект;

размещение любых рекламных конструкций на территории Объекта;

установка вышек телекоммуникационной связи;

установка опор линий электропередачи;

установка вышек и антенн сотовой связи;

загрязнение почв любыми химическими веществами;

выгул собак;

самовольная вырубка и посадка зеленых насаждений;

разведение костров;

складирование снега;

сброс сточных, в том числе дренажных вод;

проведение работ, изменяющих уровень грунтовых вод, нарушающих гидрологический режим;

захламление территории, свалка и захоронение мусора и бытовых отходов;

возведение и эксплуатация сплошных непроницаемых, в том числе железобетонных, металлических и других ограждений;

возведение ограждений высотой более 1 метра;

проведение всех видов земляных работ без археологической разведки.

УТВЕРЖДЕН
распоряжением Главного управления
культурного наследия Московской области
от 28.07.2025 № 06 ПВ-390

Предмет охраны объекта культурного наследия регионального значения
«Братская могила советских воинов, 1941-1942 гг.», расположенного по адресу:
Московская область, муниципальный округ Истра, деревня Павловское

1. Предметом охраны объекта культурного наследия регионального значения
«Братская могила советских воинов, 1941-1942 гг.», расположенного по адресу:
Московская область, муниципальный округ Истра, деревня Павловское (далее –
предмет охраны, захоронение) являются:

воинское захоронение с останками военнослужащих;
местоположение воинского захоронения;
видовые раскрытия согласно схеме предмета охраны.

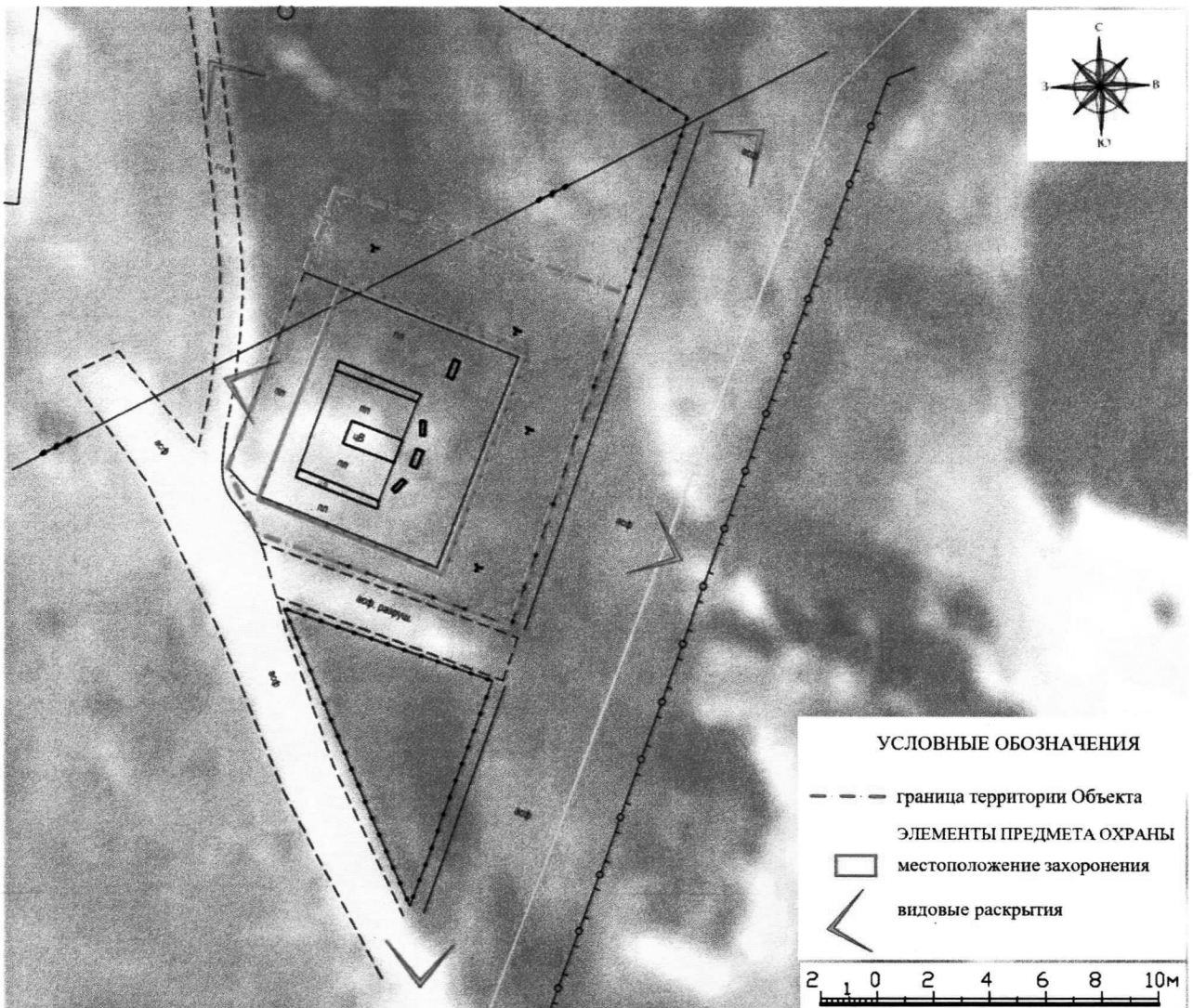
2. Схема предмета охраны и фотофиксация предмета охраны представлены
соответственно в приложениях 1, 2 к настоящему предмету охраны.

3. В соответствии с законодательством Российской Федерации в области охраны
объектов культурного наследия в предмет охраны могут быть внесены изменения
при обнаружении новых сведений, выявленных в процессе проведения комплексных
научных исследований при производстве реставрационных работ.

Приложение 1

к предмету охраны объекта культурного наследия регионального значения «Братская могила советских воинов, 1941-1942 гг.», расположенного по адресу: Московская область, муниципальный округ Истра, деревня Павловское

Схема предмета охраны
объекта культурного наследия регионального значения
«Братская могила советских воинов, 1941-1942 гг.»
(далее – Объект, захоронение)



Приложение 2
к предмету охраны объекта культурного
наследия регионального значения
«Братская могила советских воинов,
1941-1942 гг.», расположенного
по адресу: Московская область,
муниципальный округ Истра, деревня
Павловское

Фотофиксация
объекта культурного наследия регионального значения
«Братская могила советских воинов, 1941-1942 гг.»
(далее – Объект)



1. Вид на Объект с запада.