



**ПРАВИТЕЛЬСТВО
МОСКОВСКОЙ ОБЛАСТИ**

ПОСТАНОВЛЕНИЕ

25.05.2026 № 593-ПП

г. Красногорск

Об установлении зон охраны объекта культурного наследия регионального значения «Усадьба «Милет»: парк, кон. XVIII-XIX вв.; церковь Николая Чудотворца, 1902 г.», расположенного по адресу: Московская область, Городской округ Балашиха, село Новый Милет, и утверждении требований к градостроительным регламентам в границах территорий данных зон

В соответствии с Земельным кодексом Российской Федерации, Градостроительным кодексом Российской Федерации, Федеральным законом от 25.06.2002 № 73-ФЗ «Об объектах культурного наследия (памятниках истории и культуры) народов Российской Федерации», Законом Московской области № 11/2018-ОЗ «Об объектах культурного наследия (памятниках истории и культуры) в Московской области» Правительство Московской области постановляет:

1. Установить зоны охраны объекта культурного наследия регионального значения «Усадьба «Милет»: парк, кон. XVIII-XIX вв.; церковь Николая Чудотворца, 1902 г.», расположенного по адресу: Московская область, Городской округ Балашиха, село Новый Милет, в составе охранной зоны, зоны регулирования застройки и хозяйственной деятельности, зоны охраняемого природного ландшафта согласно приложению к настоящему постановлению.

2. Утвердить прилагаемые требования к градостроительным регламентам в границах территорий зон охраны объекта культурного наследия регионального значения «Усадьба «Милет»: парк, кон. XVIII-XIX вв.; церковь Николая Чудотворца, 1902 г.», расположенного по адресу: Московская область, Городской округ Балашиха, село Новый Милет.

3. Убытки лицам, указанным в пункте 2 статьи 57¹ Земельного кодекса Российской Федерации, возмещаются органом, указанным в подпункте 3 пункта 8 статьи 57¹ Земельного кодекса Российской Федерации.

4. Убытки лицам, указанным в пункте 2 статьи 57¹ Земельного кодекса Российской Федерации, возмещаются в срок, установленный пунктом 13 статьи 57¹ Земельного кодекса Российской Федерации.

5. Признать утратившим силу постановление Правительства Московской области от 26.12.2022 № 1449/45 «Об установлении зон охраны объекта культурного наследия регионального значения «Усадьба «Милет»: парк, кон. XVIII-XIX вв.; церковь Николая Чудотворца, 1902 г.», расположенного по адресу: Московская область, Городской округ Балашиха, село Новый Милет, и об утверждении требований к градостроительным регламентам в границах территорий данных зон».

6. Министерству информации и молодежной политики Московской области обеспечить официальное опубликование (размещение) настоящего постановления на сайте Правительства Московской области в Интернет-портале Правительства Московской области (www.mosreg.ru) и на «Официальном интернет-портале правовой информации» (www.pravo.gov.ru).

7. Настоящее постановление вступает в силу на следующий день после дня его официального опубликования.

8. Контроль за выполнением настоящего постановления возложить на первого заместителя Председателя Правительства Московской области Фомина М.А.

Первый Вице-губернатор
Московской области
Председатель Правительства
Московской области



И.Н. Габдрахманов

ЗОНЫ ОХРАНЫ

объекта культурного наследия регионального значения
«Усадьба «Милет»: парк, кон. XVIII-XIX вв.; церковь Николая Чудотворца,
1902 г.», расположенного по адресу: Московская область, Городской округ
Балашиха, село Новый Милет

В целях обеспечения сохранности объекта культурного наследия регионального значения «Усадьба «Милет»: парк, кон. XVIII-XIX вв.; церковь Николая Чудотворца, 1902 г.», расположенного по адресу: Московская область, Городской округ Балашиха, село Новый Милет (далее – Объект), в его исторической среде на сопряженной с ним территории устанавливаются следующие зоны охраны: охранный зона, зона регулирования застройки и хозяйственной деятельности, зона охраняемого природного ландшафта.

Границы территории и режим использования территории Объекта утверждены распоряжением Главного управления культурного наследия Московской области от 22.02.2022 № 34РВ-70 «Об утверждении границ территории и режима использования территории объекта культурного наследия регионального значения «Усадьба «Милет»: парк, кон. XVIII-XIX вв.; церковь Николая Чудотворца, 1902 г.», расположенного по адресу: Московская область, Городской округ Балашиха, село Новый Милет».

Описание местоположения границ зон охраны Объекта представлено в приложении к настоящим зонам охраны.

I. Охранный зона Объекта

1. Охранный зона Объекта включает один регламентный участок –
ОЗ:
граница территории регламентного участка ОЗ проходит:
1-2 – в северном направлении протяженностью 31,99 м;

- 2-4 – в северном направлении протяженностью 15,98 м;
- 4-5 – в северном направлении протяженностью 41,50 м;
- 5-6 – в восточном направлении протяженностью 70,25 м;
- 6-7 – в южном направлении протяженностью 42,10 м;
- 7-8 – в южном направлении протяженностью 11,19 м;
- 8-9 – в западном направлении протяженностью 46,00 м;
- 9-10 – в южном направлении протяженностью 23,13 м;
- 10-11 – в восточном направлении протяженностью 46,57 м;
- 11-1 – в южном направлении протяженностью 4,19 м.

2. Ограничения использования земельных участков, водных объектов и их частей в границах охранной зоны (далее - ОЗ) Объекта:

для ОЗ устанавливается запрет:

1) строительства, за исключением:

применения специальных мер, направленных на восстановление (регенерацию) историко-градостроительной среды Объекта;

прокладки подземных инженерных коммуникаций;

2) реконструкции объектов капитального строительства в объемно-пространственных параметрах, превышающих существующие;

3) использования строительных технологий, оказывающих негативное воздействие на Объект и историческую застройку;

4) размещения взрыво- и пожароопасных объектов, угрожающих сохранности Объекта;

5) на размещение рекламы, вывесок, некапитальных строений, сооружений и объектов, включая автостоянки, киоски, навесы за исключением необходимых для обеспечения сохранности, сохранения, содержания и эксплуатации Объекта;

6) применения для наружной отделки фасадов объектов капитального строительства строительных материалов, архитектурных и цветовых решений, не предусмотренных требованиями к градостроительным регламентам;

7) размещения базовых станций сотовой связи, башенных и антенно-мачтовых конструкций, включая телевизионные и радиоантенны, которые препятствуют визуальному восприятию Объекта;

8) на проведение работ в области благоустройства, за исключением случаев, если такие работы не оказывают негативного воздействия на Объект и направлены на обеспечение сохранности, сохранения, содержания и эксплуатации Объекта;

9) размещения отходов производства и потребления, устройства складов и захоронений ядохимикатов.

II. Зона регулирования застройки и хозяйственной деятельности Объекта

1. Зона регулирования застройки и хозяйственной деятельности Объекта включает девять регламентных участков: ЗРЗ-1, ЗРЗ-2, ЗРЗ-3, ЗРЗ-4 участок 1, ЗРЗ-4 участок 2, ЗРЗ-4 участок 3, ЗРЗ-5, ЗРЗ-6, ЗРЗ-7:

- 1) граница территории регламентного участка ЗРЗ-1 проходит:
 - 12-13 – в восточном направлении протяженностью 0,06 м;
 - 13-14 – в восточном направлении протяженностью 72,01 м;
 - 14-15 – в восточном направлении протяженностью 139,80 м;
 - 15-16 – в юго-восточном направлении протяженностью 122,48 м;
 - 16-17 – в южном направлении протяженностью 113,33 м;
 - 17-18 – в южном направлении протяженностью 90,41 м;
 - 18-19 – в южном направлении протяженностью 7,52 м;
 - 19-20 – в западном направлении протяженностью 25,12 м;
 - 20-21 – в западном направлении протяженностью 31,28 м;
 - 21-22 – в западном направлении протяженностью 15,42 м;
 - 22-23 – в западном направлении протяженностью 11,49 м;
 - 23-24 – в западном направлении протяженностью 7,46 м;
 - 24-25 – в западном направлении протяженностью 4,99 м;
 - 25-26 – в северо-западном направлении протяженностью 7,76 м;
 - 26-27 – в северо-западном направлении протяженностью 7,33 м;
 - 27-28 – в западном направлении протяженностью 19,53 м;
 - 28-29 – в северо-западном направлении протяженностью 120,02 м;
 - 29-30 – в северо-западном направлении протяженностью 12,21 м;
 - 30-31 – в северо-западном направлении протяженностью 12,14 м;
 - 31-32 – в северо-западном направлении протяженностью 4,11 м;
 - 32-33 – в северо-западном направлении протяженностью 15,36 м;
 - 33-34 – в западном направлении протяженностью 4,64 м;
 - 34-35 – в западном направлении протяженностью 104,64 м;
 - 35-36 – в западном направлении протяженностью 115,34 м;
 - 36-37 – в западном направлении протяженностью 9,52 м;
 - 37-38 – в западном направлении протяженностью 0,79 м;
 - 38-39 – в западном направлении протяженностью 21,68 м;
 - 39-40 – в западном направлении протяженностью 0,53 м;
 - 40-41 – в западном направлении протяженностью 15,56 м;
 - 41-42 – в западном направлении протяженностью 21,52 м;
 - 42-43 – в западном направлении протяженностью 20,30 м;
 - 43-44 – в западном направлении протяженностью 30,04 м;
 - 44-45 – в западном направлении протяженностью 11,08 м;

- 45-46 – в западном направлении протяженностью 37,61 м;
46-47 – в западном направлении протяженностью 28,15 м;
47-48 – в западном направлении протяженностью 9,39 м;
48-49 – в северном направлении протяженностью 21,11 м;
49-50 – в северном направлении протяженностью 40,91 м;
50-51 – в восточном направлении протяженностью 71,68 м;
51-52 – в восточном направлении протяженностью 0,01 м;
52-53 – в восточном направлении протяженностью 59,52 м;
53-54 – в южном направлении протяженностью 15,94 м;
54-55 – в восточном направлении протяженностью 40,75 м;
55-56 – в северном направлении протяженностью 4,69 м;
56-57 – в восточном направлении протяженностью 41,43 м;
57-58 – в восточном направлении протяженностью 5,01 м;
58-59 – в восточном направлении протяженностью 94,02 м;
59-12 – в юго-восточном направлении протяженностью 0,02 м;
2) граница территории регламентного участка ЗРЗ-2 проходит:
60-61 – в юго-восточном направлении протяженностью 82,89 м;
61-62 – в восточном направлении протяженностью 84,37 м;
62-63 – в восточном направлении протяженностью 140,08 м;
63-64 – в восточном направлении протяженностью 6,68 м;
64-65 – в восточном направлении протяженностью 66,26 м;
65-66 – в восточном направлении протяженностью 82,35 м;
66-67 – в восточном направлении протяженностью 99,82 м;
67-68 – в восточном направлении протяженностью 410,46 м;
68-69 – в южном направлении протяженностью 359,80 м;
69-70 – в западном направлении протяженностью 16,49 м;
70-71 – в западном направлении протяженностью 15,79 м;
71-72 – в западном направлении протяженностью 25,47 м;
72-18 – в западном направлении протяженностью 44,26 м;
18-17 – в северном направлении протяженностью 90,41 м;
17-16 – в северном направлении протяженностью 113,33 м;
16-15 – в северо-западном направлении протяженностью 122,48 м;
15-12 – в западном направлении протяженностью 211,87 м;
12-59 – в северо-западном направлении протяженностью 0,02 м;
59-58 – в западном направлении протяженностью 94,02 м;
58-57 – в западном направлении протяженностью 5,01 м;
57-56 – в западном направлении протяженностью 41,43 м;
56-55 – в южном направлении протяженностью 4,69 м;
55-54 – в западном направлении протяженностью 40,75 м;

- 54-53 – в северном направлении протяженностью 15,94 м;
53-52 – в западном направлении протяженностью 59,52 м;
52-51 – в западном направлении протяженностью 0,01 м;
51-50 – в западном направлении протяженностью 71,68 м;
50-49 – в южном направлении протяженностью 40,91 м;
49-48 – в южном направлении протяженностью 21,11 м;
48-73 – в западном направлении протяженностью 11,65 м;
7374 – в западном направлении протяженностью 11,15 м;
74-75 – в западном направлении протяженностью 6,95 м;
75-76 – в западном направлении протяженностью 8,99 м;
76-77 – в западном направлении протяженностью 22,98 м;
77-78 – в западном направлении протяженностью 25,73 м;
78-79 – в западном направлении протяженностью 19,13 м;
79-80 – в западном направлении протяженностью 5,71 м;
80-81 – в северном направлении протяженностью 2,20 м;
81-82 – в западном направлении протяженностью 64,92 м;
82-83 – в западном направлении протяженностью 60,30 м;
83-84 – в южном направлении протяженностью 2,67 м;
84-85 – в западном направлении протяженностью 19,77 м;
85-86 – в западном направлении протяженностью 8,72 м;
86-87 – в западном направлении протяженностью 14,88 м;
87-88 – в западном направлении протяженностью 10,62 м;
88-89 – в западном направлении протяженностью 14,25 м;
89-90 – в западном направлении протяженностью 12,61 м;
90-91 – в юго-западном направлении протяженностью 6,80 м;
91-92 – в северо-западном направлении протяженностью 31,92 м;
92-93 – в юго-восточном направлении протяженностью 1,63 м;
93-94 – в юго-восточном направлении протяженностью 2,62 м;
94-95 – в юго-восточном направлении протяженностью 1,99 м;
95-96 – в юго-восточном направлении протяженностью 1,03 м;
96-97 – в восточном направлении протяженностью 0,26 м;
97-98 – в юго-восточном направлении протяженностью 0,85 м;
98-99 – в восточном направлении протяженностью 2,98 м;
99-100 – в восточном направлении протяженностью 3,53 м;
100-101 – в восточном направлении протяженностью 2,02 м;
101-102 – в восточном направлении протяженностью 6,86 м;
102-103 – в восточном направлении протяженностью 0,49 м;
103-104 – в восточном направлении протяженностью 8,83 м;
104-105 – в северо-восточном направлении протяженностью 6,92 м;

- 105-106 – в северо-восточном направлении протяженностью 1,25 м;
106-107 – в северном направлении протяженностью 3,21 м;
107-108 – в северном направлении протяженностью 15,98 м;
108-109 – в северном направлении протяженностью 31,84 м;
109-110 – в северном направлении протяженностью 29,27 м;
110-111 – в северо-восточном направлении протяженностью 18,27 м;
111-112 – в северо-восточном направлении протяженностью 21,46 м;
112-113 – в северо-восточном направлении протяженностью 21,09 м;
113-114 – в северо-восточном направлении протяженностью 14,13 м;
114-115 – в юго-восточном направлении протяженностью 9,74 м;
115-116 – в северо-восточном направлении протяженностью 20,50 м;
116-60 – в северо-восточном направлении протяженностью 28,16 м;
3) граница территории регламентного участка ЗРЗ-3 проходит:
117-118 – в восточном направлении протяженностью 18,09 м;
118-119 – в восточном направлении протяженностью 30,37 м;
119-1 – в восточном направлении протяженностью 70,13 м;
1-120 – в восточном направлении протяженностью 70,31 м;
120-121 – в юго-восточном направлении протяженностью 2,68 м;
121-122 – в южном направлении протяженностью 10,73 м;
122-123 – в южном направлении протяженностью 6,55 м;
123-124 – в западном направлении протяженностью 13,31 м;
124-125 – в южном направлении протяженностью 32,50 м;
125-126 – в юго-западном направлении протяженностью 38,56 м;
126-127 – в юго-западном направлении протяженностью 2,84 м;
127-128 – в юго-западном направлении протяженностью 4,93 м;
128-129 – в юго-западном направлении протяженностью 26,18 м;
129-130 – в юго-западном направлении протяженностью 4,97 м;
130-131 – в юго-западном направлении протяженностью 2,69 м;
131-132 – в южном направлении протяженностью 2,40 м;
132-133 – в юго-западном направлении протяженностью 5,08 м;
133-134 – в юго-западном направлении протяженностью 10,05 м;
134-135 – в западном направлении протяженностью 5,01 м;
135-136 – в западном направлении протяженностью 17,46 м;
136-137 – в западном направлении протяженностью 13,26 м;
137-138 – в западном направлении протяженностью 1,54 м;
138-139 – в западном направлении протяженностью 2,90 м;
139-140 – в западном направлении протяженностью 15,18 м;
140-141 – в западном направлении протяженностью 10,05 м;
141-142 – в западном направлении протяженностью 42,60 м;

142-143 – в западном направлении протяженностью 27,72 м;
143-144 – в западном направлении протяженностью 44,15 м;
144-145 – в западном направлении протяженностью 22,70 м;
145-146 – в северном направлении протяженностью 6,19 м;
146-147 – в северном направлении протяженностью 1,61 м;
147-148 – в северном направлении протяженностью 26,59 м;
148-149 – в северо-восточном направлении протяженностью 45,35 м;
149-150 – в северном направлении протяженностью 17,56 м;
150-151 – в северо-восточном направлении протяженностью 2,54 м;
151-152 – в северном направлении протяженностью 4,61 м;
152-153 – в северо-западном направлении протяженностью 2,69 м;
153-154 – в северном направлении протяженностью 25,17 м;
154-155 – в северном направлении протяженностью 2,03 м;
155-156 – в северном направлении протяженностью 9,27 м;
156-157 – в западном направлении протяженностью 1,87 м;
157-158 – в северо-западном направлении протяженностью 2,52 м;
158-159 – в северо-западном направлении протяженностью 2,69 м;
159-160 – в северном направлении протяженностью 5,88 м;
160-161 – в северном направлении протяженностью 6,66 м;
161-162 – в северном направлении протяженностью 7,11 м;
162-163 – в северном направлении протяженностью 14,63 м;
163-164 – в северном направлении протяженностью 29,38 м;
164-165 – в северном направлении протяженностью 11,69 м;
165-166 – в восточном направлении протяженностью 0,99 м;
166-167 – в северо-западном направлении протяженностью 32,10 м;
167-168 – в северном направлении протяженностью 3,23 м;
168-91 – в северном направлении протяженностью 0,35 м;
91-90 – в северо-восточном направлении протяженностью 6,80 м;
90-89 – в восточном направлении протяженностью 12,61 м;
89-88 – в восточном направлении протяженностью 14,25 м;
88-87 – в восточном направлении протяженностью 10,62 м;
87-86 – в восточном направлении протяженностью 14,88 м;
86-169 – в восточном направлении протяженностью 8,73 м;
169-170 – в восточном направлении протяженностью 11,61 м;
170-84 – в восточном направлении протяженностью 8,16 м;
84-83 – в северном направлении протяженностью 2,67 м;
83-171 – в восточном направлении протяженностью 27,61 м;
171-172 – в восточном направлении протяженностью 6,10 м;
172-82 – в восточном направлении протяженностью 26,58 м;

- 82-81 – в восточном направлении протяженностью 64,92 м;
81-80 – в южном направлении протяженностью 2,20 м;
80-173 – в восточном направлении протяженностью 5,71 м;
173-78 – в восточном направлении протяженностью 19,13 м;
78-77 – в восточном направлении протяженностью 25,73 м;
77-76 – в восточном направлении протяженностью 22,98 м;
76-174 – в восточном направлении протяженностью 8,99 м;
174-175 – в южном направлении протяженностью 9,67 м;
175-176 – в южном направлении протяженностью 27,61 м;
176-5 – в южном направлении протяженностью 13,12 м;
5-4 – в западном направлении протяженностью 70,25 м;
4-177 – в западном направлении протяженностью 15,59 м;
177-178 – в западном направлении протяженностью 6,29 м;
178-179 – в западном направлении протяженностью 24,60 м;
179-180 – в западном направлении протяженностью 21,47 м;
180-181 – в западном направлении протяженностью 17,14 м;
181-182 – в северном направлении протяженностью 3,50 м;
182-183 – в западном направлении протяженностью 12,52 м;
183-184 – в западном направлении протяженностью 18,19 м;
184-185 – в западном направлении протяженностью 19,84 м;
185-186 – в южном направлении протяженностью 13,06 м;
186-187 – в западном направлении протяженностью 6,08 м;
187-188 – в южном направлении протяженностью 16,54 м;
188-189 – в южном направлении протяженностью 2,76 м;
189-190 – в южном направлении протяженностью 4,75 м;
190-191 – в южном направлении протяженностью 55,77 м;
191-192 – в южном направлении протяженностью 7,66 м;
192-117 – в восточном направлении протяженностью 23,45 м;
4) граница территории регламентного участка ЗРЗ-4 участок 1 проходит:
180-179 – в восточном направлении протяженностью 21,47 м;
179-178 – в восточном направлении протяженностью 24,60 м;
178-177 – в восточном направлении протяженностью 6,29 м;
177-4 – в восточном направлении протяженностью 15,59 м;
4-3 – в южном направлении протяженностью 41,50 м;
3-193 – в южном направлении протяженностью 15,98 м;
193-1 – в южном направлении протяженностью 32,00 м;
1-119 – в западном направлении протяженностью 70,13 м;
119-118 – в западном направлении протяженностью 30,37 м;
118-117 – в западном направлении протяженностью 18,09 м;

- 117-192 – в западном направлении протяженностью 23,45 м;
192-191 – в северном направлении протяженностью 7,66 м;
191-190 – в северном направлении протяженностью 55,77 м;
190-194 – в северном направлении протяженностью 4,63 м;
194-189 – в северном направлении протяженностью 0,12 м;
189-188 – в северном направлении протяженностью 2,76 м;
188-187 – в северном направлении протяженностью 16,54 м;
187-186 – в восточном направлении протяженностью 6,08 м;
186-185 – в северном направлении протяженностью 13,06 м;
185-184 – в восточном направлении протяженностью 19,84 м;
184-183 – в восточном направлении протяженностью 18,19 м;
183-182 – в восточном направлении протяженностью 12,52 м;
182-181 – в южном направлении протяженностью 3,50 м;
181-180 – в восточном направлении протяженностью 17,14 м;
5) граница территории регламентного участка ЗРЗ-4 участок 2 проходит:
195-196 – в юго-восточном направлении протяженностью 26,98 м;
196-197 – в северо-восточном направлении протяженностью 3,42 м;
197-198 – в юго-восточном направлении протяженностью 5,93 м;
198-199 – в северо-восточном направлении протяженностью 2,45 м;
199-200 – в северо-восточном направлении протяженностью 2,45 м;
200-201 – в юго-восточном направлении протяженностью 24,10 м;
201-202 – в восточном направлении протяженностью 73,12 м;
202-203 – в юго-восточном направлении протяженностью 23,47 м;
203-204 – в северо-восточном направлении протяженностью 4,72 м;
204-205 – в северо-восточном направлении протяженностью 21,65 м;
205-206 – в юго-восточном направлении протяженностью 18,63 м;
206-207 – в юго-восточном направлении протяженностью 0,28 м;
207-208 – в восточном направлении протяженностью 13,53 м;
208-209 – в юго-восточном направлении протяженностью 3,67 м;
209-210 – в северо-восточном направлении протяженностью 2,63 м;
210-211 – в юго-восточном направлении протяженностью 43,01 м;
211-212 – в юго-восточном направлении протяженностью 5,21 м;
212-213 – в юго-восточном направлении протяженностью 5,71 м;
213-214 – в юго-восточном направлении протяженностью 41,33 м;
214-215 – в северо-восточном направлении протяженностью 4,42 м;
215-216 – в юго-восточном направлении протяженностью 4,69 м;
216-217 – в северо-восточном направлении протяженностью 1,29 м;
217-218 – в юго-восточном направлении протяженностью 18,28 м;
218-219 – в юго-восточном направлении протяженностью 6,46 м;

- 219-220 – в северо-восточном направлении протяженностью 18,97 м;
220-221 – в северо-восточном направлении протяженностью 7,34 м;
221-222 – в юго-восточном направлении протяженностью 0,94 м;
222-223 – в юго-восточном направлении протяженностью 36,63 м;
223-224 – в юго-восточном направлении протяженностью 5,30 м;
224-225 – в юго-восточном направлении протяженностью 34,73 м;
225-226 – в юго-западном направлении протяженностью 12,23 м;
226-227 – в юго-восточном направлении протяженностью 39,28 м;
227-228 – в юго-восточном направлении протяженностью 1,18 м;
228-229 – в северо-восточном направлении протяженностью 15,16 м;
229-230 – в юго-восточном направлении протяженностью 21,46 м;
230-231 – в юго-западном направлении протяженностью 13,78 м;
231-232 – в юго-восточном направлении протяженностью 0,98 м;
232-233 – в юго-западном направлении протяженностью 4,11 м;
233-234 – в юго-западном направлении протяженностью 11,31 м;
234-235 – в западном направлении протяженностью 0,93 м;
235-236 – в юго-западном направлении протяженностью 20,98 м;
236-237 – в юго-западном направлении протяженностью 26,35 м;
237-238 – в юго-западном направлении протяженностью 34,49 м;
238-239 – в юго-западном направлении протяженностью 6,74 м;
239-240 – в северо-западном направлении протяженностью 3,10 м;
240-241 – в северо-западном направлении протяженностью 10,13 м;
241-242 – в северо-западном направлении протяженностью 32,22 м;
242-243 – в северо-западном направлении протяженностью 1,45 м;
243-244 – в северном направлении протяженностью 2,31 м;
244-245 – в северном направлении протяженностью 1,27 м;
245-246 – в северо-западном направлении протяженностью 4,56 м;
246-247 – в юго-западном направлении протяженностью 1,51 м;
247-248 – в западном направлении протяженностью 1,33 м;
248-249 – в северо-западном направлении протяженностью 28,64 м;
249-250 – в северо-западном направлении протяженностью 45,26 м;
250-251 – в северо-западном направлении протяженностью 27,24 м;
251-252 – в северо-западном направлении протяженностью 26,74 м;
252-253 – в северо-западном направлении протяженностью 27,56 м;
253-254 – в северо-западном направлении протяженностью 17,85 м;
254-255 – в северо-западном направлении протяженностью 9,80 м;
255-256 – в западном направлении протяженностью 3,88 м;
256-257 – в северо-западном направлении протяженностью 16,14 м;
257-258 – в северо-западном направлении протяженностью 100,39 м;

- 258-259 – в северо-западном направлении протяженностью 23,33 м;
259-260 – в северо-восточном направлении протяженностью 3,10 м;
260-261 – в северо-западном направлении протяженностью 23,41 м;
261-262 – в северо-восточном направлении протяженностью 1,13 м;
262-263 – в северо-западном направлении протяженностью 8,32 м;
263-264 – в северо-восточном направлении протяженностью 1,21 м;
264-265 – в северо-западном направлении протяженностью 27,71 м;
265-266 – в северном направлении протяженностью 2,76 м;
266-267 – в северо-восточном направлении протяженностью 20,74 м;
267-195 – в юго-восточном направлении протяженностью 1,99 м;
- б) граница территории регламентного участка ЗРЗ-4 участка 3 проходит:
- 268-71 – в восточном направлении протяженностью 25,47 м;
71-70 – в восточном направлении протяженностью 15,79 м;
70-69 – в восточном направлении протяженностью 16,49 м;
69-269 – в южном направлении протяженностью 46,79 м;
269-270 – в южном направлении протяженностью 23,54 м;
270-271 – в западном направлении протяженностью 24,41 м;
271-272 – в западном направлении протяженностью 26,74 м;
272-273 – в юго-западном направлении протяженностью 9,24 м;
273-274 – в юго-западном направлении протяженностью 30,26 м;
274-275 – в юго-западном направлении протяженностью 6,16 м;
275-276 – в юго-западном направлении протяженностью 17,98 м;
276-277 – в западном направлении протяженностью 11,54 м;
277-278 – в юго-западном направлении протяженностью 7,63 м;
278-279 – в юго-западном направлении протяженностью 28,06 м;
279-280 – в юго-западном направлении протяженностью 3,66 м;
280-281 – в северном направлении протяженностью 0,46 м;
281-282 – в западном направлении протяженностью 19,32 м;
282-283 – в западном направлении протяженностью 21,04 м;
283-284 – в юго-западном направлении протяженностью 4,28 м;
284-285 – в западном направлении протяженностью 23,38 м;
285-286 – в западном направлении протяженностью 23,94 м;
286-287 – в юго-западном направлении протяженностью 14,47 м;
287-288 – в западном направлении протяженностью 14,19 м;
288-289 – в западном направлении протяженностью 0,97 м;
289-290 – в западном направлении протяженностью 11,37 м;
290-291 – в западном направлении протяженностью 13,67 м;
291-292 – в южном направлении протяженностью 2,42 м;
292-293 – в западном направлении протяженностью 23,56 м;

- 293-294 – в северном направлении протяженностью 1,72 м;
294-295 – в западном направлении протяженностью 2,00 м;
295-296 – в юго-западном направлении протяженностью 21,56 м;
296-297 – в западном направлении протяженностью 38,72 м;
297-298 – в западном направлении протяженностью 16,00 м;
298-299 – в западном направлении протяженностью 103,54 м;
299-300 – в западном направлении протяженностью 13,25 м;
300-301 – в западном направлении протяженностью 15,70 м;
301-302 – в юго-западном направлении протяженностью 67,02 м;
302-303 – в северо-восточном направлении протяженностью 4,73 м;
303-304 – в северном направлении протяженностью 12,81 м;
304-305 – в северо-западном направлении протяженностью 24,61 м;
305-306 – в северном направлении протяженностью 14,87 м;
306-307 – в северном направлении протяженностью 7,10 м;
307-308 – в северном направлении протяженностью 19,54 м;
308-309 – в северном направлении протяженностью 13,36 м;
309-310 – в северном направлении протяженностью 16,00 м;
310-311 – в северном направлении протяженностью 54,23 м;
311-312 – в северном направлении протяженностью 15,68 м;
312-313 – в северном направлении протяженностью 2,73 м;
313-314 – в западном направлении протяженностью 0,22 м;
314-315 – в северном направлении протяженностью 12,06 м;
315-316 – в северо-восточном направлении протяженностью 0,85 м;
316-317 – в северо-западном направлении протяженностью 3,60 м;
317-318 – в северном направлении протяженностью 34,23 м;
318-319 – в северном направлении протяженностью 7,98 м;
319-320 – в восточном направлении протяженностью 7,51 м;
320-321 – в восточном направлении протяженностью 1,51 м;
321-322 – в северо-западном направлении протяженностью 32,71 м;
322-323 – в восточном направлении протяженностью 96,15 м;
323-324 – в южном направлении протяженностью 23,76 м;
324-325 – в южном направлении протяженностью 0,43 м;
325-326 – в южном направлении протяженностью 0,09 м;
326-327 – в южном направлении протяженностью 19,67 м;
327-328 – в юго-восточном направлении протяженностью 27,44 м;
328-329 – в юго-восточном направлении протяженностью 8,85 м;
329-330 – в юго-восточном направлении протяженностью 16,08 м;
330-331 – в юго-восточном направлении протяженностью 24,29 м;
331-332 – в восточном направлении протяженностью 13,25 м;

- 332-333 – в восточном направлении протяженностью 28,87 м;
333-334 – в южном направлении протяженностью 7,97 м;
334-335 – в южном направлении протяженностью 25,64 м;
335-336 – в восточном направлении протяженностью 20,94 м;
336-337 – в восточном направлении протяженностью 12,92 м;
337-338 – в северном направлении протяженностью 1,68 м;
338-339 – в восточном направлении протяженностью 23,43 м;
339-340 – в южном направлении протяженностью 1,47 м;
340-341 – в восточном направлении протяженностью 0,48 м;
341-342 – в восточном направлении протяженностью 23,84 м;
342-343 – в восточном направлении протяженностью 24,57 м;
343-344 – в северо-восточном направлении протяженностью 23,95 м;
344-345 – в восточном направлении протяженностью 82,73 м;
345-346 – в восточном направлении протяженностью 5,90 м;
346-347 – в северо-восточном направлении протяженностью 15,26 м;
347-348 – в восточном направлении протяженностью 21,42 м;
348-349 – в восточном направлении протяженностью 28,03 м;
349-350 – в северо-восточном направлении протяженностью 18,05 м;
350-351 – в восточном направлении протяженностью 8,68 м;
351-352 – в восточном направлении протяженностью 14,40 м;
352-353 – в северном направлении протяженностью 9,20 м;
353-354 – в северо-восточном направлении протяженностью 3,21 м;
354-355 – в северном направлении протяженностью 7,52 м;
355-19 – в северном направлении протяженностью 20,04 м;
19-18 – в северном направлении протяженностью 7,52 м;
18-268 – в восточном направлении протяженностью 44,26 м;
7) граница территории регламентного участка ЗРЗ-5 проходит:
350-349 – в юго-западном направлении протяженностью 18,05 м;
349-348 – в западном направлении протяженностью 28,03 м;
348-347 – в западном направлении протяженностью 21,42 м;
347-346 – в юго-западном направлении протяженностью 15,26 м;
346-345 – в западном направлении протяженностью 5,90 м;
345-344 – в западном направлении протяженностью 82,73 м;
344-343 – в юго-западном направлении протяженностью 23,95 м;
343-342 – в западном направлении протяженностью 24,57 м;
342-341 – в западном направлении протяженностью 23,84 м;
341-340 – в западном направлении протяженностью 0,48 м;
340-339 – в северном направлении протяженностью 1,47 м;
339-338 – в западном направлении протяженностью 23,43 м;

338-337 – в южном направлении протяженностью 1,68 м;
337-336 – в западном направлении протяженностью 12,92 м;
336-335 – в западном направлении протяженностью 20,94 м;
335-334 – в северном направлении протяженностью 25,64 м;
334-333 – в северном направлении протяженностью 7,97 м;
333-332 – в западном направлении протяженностью 28,87 м;
332-331 – в западном направлении протяженностью 13,25 м;
331-330 – в северо-западном направлении протяженностью 24,29 м;
330-329 – в северо-западном направлении протяженностью 16,08 м;
329-328 – в северо-западном направлении протяженностью 8,85 м;
328-327 – в северо-западном направлении протяженностью 27,44 м;
327-326 – в северном направлении протяженностью 19,67 м;
326-325 – в северном направлении протяженностью 0,09 м;
325-324 – в северном направлении протяженностью 0,43 м;
324-323 – в северном направлении протяженностью 23,76 м;
323-322 – в западном направлении протяженностью 96,15 м;
322-356 – в северо-западном направлении протяженностью 16,87 м;
356-357 – в северо-западном направлении протяженностью 27,73 м;
357-358 – в северо-западном направлении протяженностью 10,99 м;
358-359 – в восточном направлении протяженностью 108,93 м;
359-360 – в восточном направлении протяженностью 53,38 м;
360-361 – в восточном направлении протяженностью 128,73 м;
361-362 – в восточном направлении протяженностью 12,58 м;
362-363 – в восточном направлении протяженностью 47,10 м;
363-364 – в восточном направлении протяженностью 23,80 м;
364-365 – в восточном направлении протяженностью 7,00 м;
365-27 – в восточном направлении протяженностью 28,48 м;
27-26 – в юго-восточном направлении протяженностью 7,33 м;
26-25 – в юго-восточном направлении протяженностью 7,76 м;
25-24 – в восточном направлении протяженностью 4,99 м;
24-23 – в восточном направлении протяженностью 7,46 м;
23-22 – в восточном направлении протяженностью 11,49 м;
22-21 – в восточном направлении протяженностью 15,42 м;
21-20 – в восточном направлении протяженностью 31,28 м;
20-19 – в восточном направлении протяженностью 25,12 м;
19-355 – в южном направлении протяженностью 20,04 м;
355-354 – в южном направлении протяженностью 7,52 м;
354-353 – в юго-западном направлении протяженностью 3,21 м;
353-352 – в южном направлении протяженностью 9,20 м;

- 352-351 – в западном направлении протяженностью 14,40 м;
351-350 – в западном направлении протяженностью 8,68 м;
8) граница территории регламентного участка ЗРЗ-6 проходит:
366-367 – в восточном направлении протяженностью 62,90 м;
367-368 – в южном направлении протяженностью 6,03 м;
368-369 – в западном направлении протяженностью 5,78 м;
369-370 – в южном направлении протяженностью 57,14 м;
370-371 – в восточном направлении протяженностью 12,18 м;
371-372 – в южном направлении протяженностью 9,62 м;
372-373 – в южном направлении протяженностью 25,71 м;
373-374 – в западном направлении протяженностью 9,94 м;
374-375 – в западном направлении протяженностью 10,92 м;
375-376 – в северном направлении протяженностью 3,08 м;
376-377 – в западном направлении протяженностью 13,94 м;
377-378 – в северном направлении протяженностью 6,17 м;
378-379 – в северо-западном направлении протяженностью 24,81 м;
379-380 – в западном направлении протяженностью 20,16 м;
380-366 – в северном направлении протяженностью 61,77 м;
366-367 – в восточном направлении протяженностью 62,90 м;
367-368 – в южном направлении протяженностью 6,03 м;
368-369 – в западном направлении протяженностью 5,78 м;
369-370 – в южном направлении протяженностью 57,14 м;
370-371 – в восточном направлении протяженностью 12,18 м;
371-372 – в южном направлении протяженностью 9,62 м;
372-373 – в южном направлении протяженностью 25,71 м;
373-374 – в западном направлении протяженностью 9,94 м;
374-375 – в западном направлении протяженностью 10,92 м;
375-376 – в северном направлении протяженностью 3,08 м;
376-377 – в западном направлении протяженностью 13,94 м;
377-378 – в северном направлении протяженностью 6,17 м;
378-379 – в северо-западном направлении протяженностью 24,81 м;
379-380 – в западном направлении протяженностью 20,16 м;
380-366 – в северном направлении протяженностью 61,77 м;
9) граница территории регламентного участка ЗРЗ-7 проходит:
внешний контур:
44-381 – в южном направлении протяженностью 12,27 м;
381-382 – в южном направлении протяженностью 12,92 м;
382-383 – в южном направлении протяженностью 2,61 м;
383-384 – в южном направлении протяженностью 2,27 м;

- 384-385 – в юго-восточном направлении протяженностью 26,31 м;
385-386 – в южном направлении протяженностью 10,52 м;
386-387 – в южном направлении протяженностью 7,32 м;
387-388 – в юго-восточном направлении протяженностью 20,76 м;
388-389 – в южном направлении протяженностью 7,17 м;
389-390 – в юго-западном направлении протяженностью 1,88 м;
390-391 – в южном направлении протяженностью 3,67 м;
391-392 – в южном направлении протяженностью 16,44 м;
392-393 – в южном направлении протяженностью 37,44 м;
393-394 – в юго-западном направлении протяженностью 3,31 м;
394-395 – в западном направлении протяженностью 16,31 м;
395-396 – в западном направлении протяженностью 13,03 м;
396-397 – в западном направлении протяженностью 26,35 м;
397-398 – в северо-западном направлении протяженностью 37,89 м;
398-399 – в западном направлении протяженностью 24,71 м;
399-122 – в западном направлении протяженностью 26,99 м;
122-121 – в северном направлении протяженностью 10,73 м;
121-120 – в северо-западном направлении протяженностью 2,68 м;
120-10 – в северном направлении протяженностью 4,19 м;
10-400 – в восточном направлении протяженностью 2,47 м;
400-401 – в северном направлении протяженностью 31,36 м;
401-402 – в северо-западном направлении протяженностью 7,47 м;
402-403 – в западном направлении протяженностью 0,41 м;
403-6 – в северном направлении протяженностью 11,19 м;
6-5 – в северном направлении протяженностью 42,10 м;
5-176 – в северном направлении протяженностью 13,12 м;
176-175 – в северном направлении протяженностью 27,61 м;
175-174 – в северном направлении протяженностью 9,67 м;
174-74 – в восточном направлении протяженностью 6,95 м;
74-73 – в восточном направлении протяженностью 11,15 м;
73-47 – в восточном направлении протяженностью 21,04 м;
47-46 – в восточном направлении протяженностью 28,15 м;
46-45 – в восточном направлении протяженностью 37,61 м;
45-44 – в восточном направлении протяженностью 11,08 м;
внутренний контур:
366-380 – в южном направлении протяженностью 61,77 м;
380-404 – в восточном направлении протяженностью 20,16 м;
404-378 – в юго-восточном направлении протяженностью 24,80 м;
378-377 – в южном направлении протяженностью 6,17 м;

377-405 – в восточном направлении протяженностью 13,94 м;
405-375 – в южном направлении протяженностью 3,08 м;
375-374 – в восточном направлении протяженностью 10,92 м;
374-373 – в восточном направлении протяженностью 9,94 м;
373-372 – в северном направлении протяженностью 25,71 м;
372-371 – в северном направлении протяженностью 9,62 м;
371-370 – в западном направлении протяженностью 12,18 м;
370-369 – в северном направлении протяженностью 57,14 м;
369-368 – в восточном направлении протяженностью 5,78 м;
368-367 – в северном направлении протяженностью 6,03 м;
367-366 – в западном направлении протяженностью 62,90 м.

2. Ограничения использования земельных участков, водных объектов и их частей в границах зоны регулирования застройки и хозяйственной деятельности Объекта:

для всех участков устанавливается запрет:

1) строительства, реконструкции объектов капитального строительства в параметрах, нарушающих установленные требованиями к градостроительным регламентам (за исключением строительства, реконструкции объектов транспортной и инженерной инфраструктуры и линейных объектов, необходимых для обеспечения функционирования Объекта или обеспечения жизнедеятельности населения);

2) сноса объектов исторической застройки:

дом купца С.И. Орлова, кон. XIX-нач. XX вв. (село Новый милет, Парковая улица, дом 2А);

дом жилой, перв. пол. XX в. (село Новый милет, улица Парковая, дом 5А);

фабричное здание, кон. XIX-нач. XX вв. (село Новый милет, улица Парковая, дом 6);

бывший цех красильни, кон. XIX-нач. XX вв. (село Новый милет, улица Парковая, дом 6А);

бывшее здание пожарной охраны, 1906 г. (село Новый милет, улица Новослободская, дом 21А);

дом жилой, перв. пол. XX в. (село Новый милет, улица Новослободская, дом 17);

дом жилой, перв. пол. XX в. (село Новый милет, улица Новослободская, дом 18);

дом жилой, перв. пол. XX в. (село Новый милет, улица Новослободская, дом 26);

дом жилой, перв. пол. XX в. (деревня Русавкино-Романово, улица Дорожная, 5);

дом жилой, перв. пол. XX в. (деревня Русавкино-Романово, улица Дорожная, 9);

дом жилой, перв. пол. XX в. (деревня Русавкино-Романово, улица Дорожная, 11);

дом жилой, перв. пол. XX в. (деревня Русавкино-Романово, улица Дорожная, 25);

дом жилой, перв. пол. XX в. (деревня Русавкино-Романово, улица Дорожная, 27);

3) использования строительных технологий, оказывающих негативное воздействие на Объект и историческую застройку;

4) размещения взрыво- и пожароопасных объектов, угрожающих сохранности Объекта;

5) размещения некапитальных строений, сооружений и объектов в параметрах, нарушающих установленные требованиями к градостроительным регламентам;

6) размещения рекламы и вывесок, которые препятствуют визуальному восприятию Объекта в его историко-градостроительной среде, за исключением информационных, связанных с Объектом;

7) размещения базовых станций сотовой связи, башенных и антенно-мачтовых конструкций, включая телевизионные и радиоантенны, которые препятствуют визуальному восприятию Объекта.

III. Зона охраняемого природного ландшафта Объекта

1. Зона охраняемого природного ландшафта Объекта включает три регламентных участка: ЗОЛ участок 1, ЗОЛ участок 2, ЗОЛ участок 3:

1) граница территории регламентного участка ЗОЛ участок 1 проходит:

28-365 – в западном направлении протяженностью 8,95 м;

365-364 – в западном направлении протяженностью 7,00 м;

364-363 – в западном направлении протяженностью 23,80 м;

363-406 – в западном направлении протяженностью 47,10 м;

406-407 – в северо-восточном направлении протяженностью 25,04 м;

407-408 – в северном направлении протяженностью 7,38 м;

408-409 – в северном направлении протяженностью 67,64 м;

409-28 – в юго-восточном направлении протяженностью 120,02 м;

2) граница территории регламентного участка ЗОЛ участок 2 проходит:

398-397 – в юго-восточном направлении протяженностью 37,89 м;

- 397-396 – в восточном направлении протяженностью 26,35 м;
396-395 – в восточном направлении протяженностью 13,03 м;
395-394 – в восточном направлении протяженностью 16,31 м;
394-393 – в северо-восточном направлении протяженностью 3,31 м;
393-410 – в южном направлении протяженностью 1,21 м;
410-411 – в восточном направлении протяженностью 15,08 м;
411-358 – в восточном направлении протяженностью 7,33 м;
358-357 – в юго-восточном направлении протяженностью 10,99 м;
357-356 – в юго-восточном направлении протяженностью 27,73 м;
356-322 – в юго-восточном направлении протяженностью 16,87 м;
322-412 – в юго-восточном направлении протяженностью 32,71 м;
412-320 – в западном направлении протяженностью 1,51 м;
320-319 – в западном направлении протяженностью 7,51 м;
319-317 – в южном направлении протяженностью 42,20 м;
317-316 – в юго-восточном направлении протяженностью 3,60 м;
316-315 – в юго-западном направлении протяженностью 0,85 м;
315-314 – в южном направлении протяженностью 12,06 м;
314-313 – в восточном направлении протяженностью 0,22 м;
313-312 – в южном направлении протяженностью 2,73 м;
312-311 – в южном направлении протяженностью 15,68 м;
311-310 – в южном направлении протяженностью 54,23 м;
310-309 – в южном направлении протяженностью 16,00 м;
309-308 – в южном направлении протяженностью 13,36 м;
308-307 – в южном направлении протяженностью 19,54 м;
307-306 – в южном направлении протяженностью 7,10 м;
306-305 – в южном направлении протяженностью 14,87 м;
305-304 – в юго-восточном направлении протяженностью 24,61 м;
304-303 – в южном направлении протяженностью 12,81 м;
303-302 – в юго-западном направлении протяженностью 4,73 м;
302-230 – в западном направлении протяженностью 155,61 м;
230-229 – в северо-западном направлении протяженностью 21,46 м;
229-228 – в юго-западном направлении протяженностью 15,16 м;
228-227 – в северо-западном направлении протяженностью 1,18 м;
227-226 – в северо-западном направлении протяженностью 39,28 м;
226-225 – в северо-восточном направлении протяженностью 12,23 м;
225-224 – в северо-западном направлении протяженностью 34,73 м;
224-223 – в северо-западном направлении протяженностью 5,30 м;
223-222 – в северо-западном направлении протяженностью 36,63 м;
222-221 – в северо-западном направлении протяженностью 0,94 м;

221-220 – в юго-западном направлении протяженностью 7,34 м;
220-219 – в юго-западном направлении протяженностью 18,97 м;
219-218 – в северо-западном направлении протяженностью 6,46 м;
218-217 – в северо-западном направлении протяженностью 18,28 м;
217-216 – в юго-западном направлении протяженностью 1,29 м;
216-215 – в северо-западном направлении протяженностью 4,69 м;
215-214 – в юго-западном направлении протяженностью 4,42 м;
214-213 – в северо-западном направлении протяженностью 41,33 м;
213-212 – в северо-западном направлении протяженностью 5,71 м;
212-211 – в северо-западном направлении протяженностью 5,21 м;
211-210 – в северо-западном направлении протяженностью 43,01 м;
210-209 – в юго-западном направлении протяженностью 2,63 м;
209-208 – в северо-западном направлении протяженностью 3,67 м;
208-207 – в западном направлении протяженностью 13,53 м;
207-206 – в северо-западном направлении протяженностью 0,28 м;
206-205 – в северо-западном направлении протяженностью 18,63 м;
205-204 – в юго-западном направлении протяженностью 21,65 м;
204-203 – в юго-западном направлении протяженностью 4,72 м;
203-202 – в северо-западном направлении протяженностью 23,47 м;
202-201 – в западном направлении протяженностью 73,12 м;
201-200 – в северо-западном направлении протяженностью 24,10 м;
200-199 – в юго-западном направлении протяженностью 2,45 м;
199-198 – в юго-западном направлении протяженностью 2,45 м;
198-197 – в северо-западном направлении протяженностью 5,93 м;
197-196 – в юго-западном направлении протяженностью 3,42 м;
196-195 – в северо-западном направлении протяженностью 26,98 м;
195-267 – в северо-западном направлении протяженностью 1,99 м;
267-145 – в северном направлении протяженностью 62,33 м;
145-144 – в восточном направлении протяженностью 22,70 м;
144-143 – в восточном направлении протяженностью 44,15 м;
143-142 – в восточном направлении протяженностью 27,72 м;
142-141 – в восточном направлении протяженностью 42,60 м;
141-140 – в восточном направлении протяженностью 10,05 м;
140-139 – в восточном направлении протяженностью 15,18 м;
139-138 – в восточном направлении протяженностью 2,90 м;
138-137 – в восточном направлении протяженностью 1,54 м;
137-136 – в восточном направлении протяженностью 13,26 м;
136-135 – в восточном направлении протяженностью 17,46 м;
135-134 – в восточном направлении протяженностью 5,01 м;

- 134-133 – в северо-восточном направлении протяженностью 10,05 м;
133-132 – в северо-восточном направлении протяженностью 5,08 м;
132-131 – в северном направлении протяженностью 2,40 м;
131-130 – в северо-восточном направлении протяженностью 2,69 м;
130-129 – в северо-восточном направлении протяженностью 4,97 м;
129-128 – в северо-восточном направлении протяженностью 26,18 м;
128-127 – в северо-восточном направлении протяженностью 4,93 м;
127-126 – в северо-восточном направлении протяженностью 2,84 м;
126-125 – в северо-восточном направлении протяженностью 38,56 м;
125-124 – в северном направлении протяженностью 32,50 м;
124-123 – в восточном направлении протяженностью 13,31 м;
123-122 – в северном направлении протяженностью 6,55 м;
122-399 – в восточном направлении протяженностью 26,99 м;
399-398 – в восточном направлении протяженностью 24,71 м;
- 3) граница территории регламентного участка ЗОЛ участок 3 проходит:
- 413-414 – в северо-восточном направлении протяженностью 44,62 м;
414-415 – в юго-восточном направлении протяженностью 33,78 м;
415-114 – в юго-восточном направлении протяженностью 13,91 м;
114-113 – в юго-западном направлении протяженностью 14,13 м;
113-112 – в юго-западном направлении протяженностью 21,09 м;
112-111 – в юго-западном направлении протяженностью 21,46 м;
111-110 – в юго-западном направлении протяженностью 18,27 м;
110-109 – в южном направлении протяженностью 29,27 м;
109-108 – в южном направлении протяженностью 31,84 м;
108-107 – в южном направлении протяженностью 15,98 м;
107-106 – в южном направлении протяженностью 3,21 м;
106-105 – в юго-западном направлении протяженностью 1,25 м;
105-104 – в юго-западном направлении протяженностью 6,92 м;
104-103 – в западном направлении протяженностью 8,83 м;
103-102 – в западном направлении протяженностью 0,49 м;
102-101 – в западном направлении протяженностью 6,86 м;
101-100 – в западном направлении протяженностью 2,02 м;
100-99 – в западном направлении протяженностью 3,53 м;
99-98 – в западном направлении протяженностью 2,98 м;
98-416 – в северо-западном направлении протяженностью 0,85 м;
416-96 – в западном направлении протяженностью 0,26 м;
96-417 – в северо-западном направлении протяженностью 1,03 м;
417-94 – в северо-западном направлении протяженностью 2,00 м;
94-93 – в северо-западном направлении протяженностью 2,62 м;

- 93-92 – в северо-западном направлении протяженностью 1,63 м;
- 92-418 – в северо-западном направлении протяженностью 20,26 м;
- 418-419 – в северном направлении протяженностью 30,65 м;
- 419-420 – в северном направлении протяженностью 3,53 м;
- 420-421 – в восточном направлении протяженностью 7,30 м;
- 421-422 – в северном направлении протяженностью 7,52 м;
- 422-423 – в западном направлении протяженностью 9,56 м;
- 423-424 – в северном направлении протяженностью 9,70 м;
- 424-425 – в северном направлении протяженностью 23,86 м;
- 425-426 – в северо-восточном направлении протяженностью 26,79 м;
- 426-413 – в северо-восточном направлении протяженностью 37,86 м.

2. Ограничения использования земельных участков, водных объектов и их частей в границах зоны охраняемого природного ландшафта Объекта:

для всех участков устанавливается запрет:

строительства объектов капитального строительства, за исключением строительства объектов транспортной и инженерной инфраструктуры, в том числе объектов капитального строительства, являющихся неотъемлемой технологической частью линейных объектов, необходимых для обеспечения жизнедеятельности населения и функционирования дамбы на реке Вьюнке;

реконструкции объектов капитального строительства в объемно-пространственных параметрах, превышающих существующие, за исключением реконструкции объектов транспортной и инженерной инфраструктуры, в том числе объектов капитального строительства, являющихся неотъемлемой технологической частью линейных объектов, необходимых для обеспечения жизнедеятельности населения и функционирования дамбы на реке Вьюнке;

строительства линейных объектов, за исключением инженерных коммуникаций;

строительства, реконструкции линейных объектов, за исключением линейных объектов инженерной и транспортной инфраструктуры, необходимых для обеспечения жизнедеятельности населения;

размещения объектов, для которых требуется установление санитарно-защитной зоны и деятельность которых оказывает вредное воздействие на окружающую среду и охраняемый природный ландшафт;

размещения ограждений, за исключением необходимых для обеспечения безопасности, сохранности и функционирования дамбы на реке Вьюнке;

осуществления хозяйственной деятельности, нарушающей характер и облик исторического и природного окружения Объекта, вызывающей загрязнение почв, воздушного и водного бассейнов, нарушение сложившегося характера гидрологических условий;

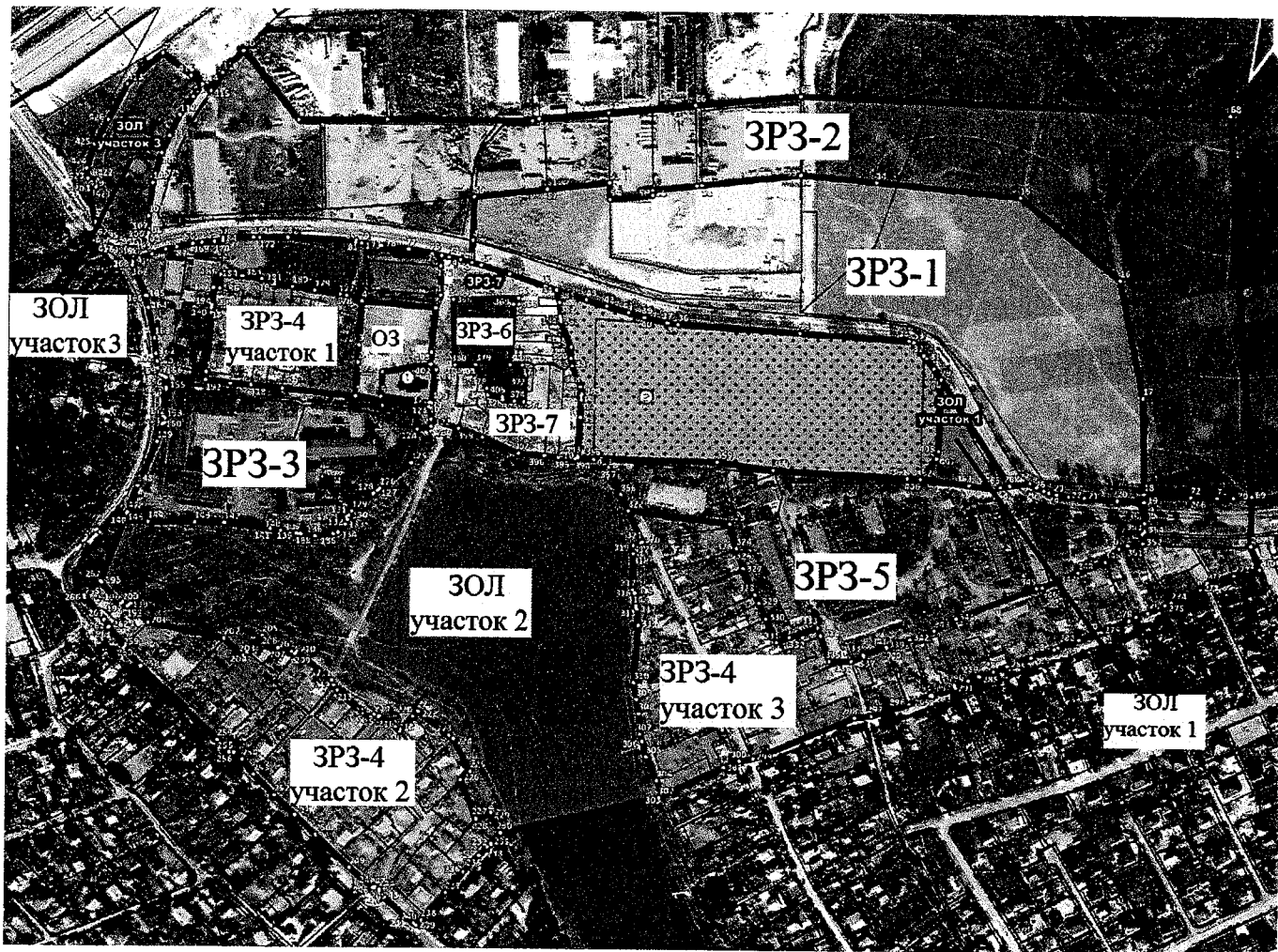
размещения взрыво- и пожароопасных объектов, угрожающих сохранности Объекта;

размещения базовых станций сотовой связи, башенных и антенно-мачтовых конструкций, включая телевизионные и радиоантенны, которые препятствуют визуальному восприятию Объекта;

размещения отходов производства и потребления, устройства складов и захоронений ядохимикатов.

Приложение
к зонам охраны объекта культурного наследия регионального значения «Усадьба «Милет»: парк, кон. XVIII-XIX вв.; церковь Николая Чудотворца, 1902 г.», расположенного по адресу: Московская область, Городской округ Балашиха, село Новый Милет (далее – Объект)

Графическое описание местоположения границ зон охраны Объекта



Условные обозначения:

①	Экспликация Объекта:	Зона регулирования застройки и хозяйственной деятельности:
■	«Усадьба «Милет»: церковь Николая Чудотворца, 1902 г.»	ЗРЗ-1
②	«Усадьба «Милет»: парк, кон. XVIII-XIX вв.»	ЗРЗ-2
⋯		ЗРЗ-3
■	Территория Объекта	ЗРЗ-4
■	Охранная зона	ЗРЗ-5
■	Зона охраняемого природного ландшафта	ЗРЗ-6
		ЗРЗ-7

Перечень координат характерных точек границ зон охраны Объекта

Сведения о местоположении границ объекта					
1. Система координат МСК-50					
2. Сведения о характерных точках границ объекта землеустройства					
Обозначение характерных точек границ	Координаты, м		Метод определения координат характерной точки	Средняя квадратическая погрешность положения характерной точки (Mt), м	Описание обозначения точки на местности (при наличии)
	X	Y			
1	2	3	4	5	6
I. Охранная зона Объекта					
Охранная зона. ОЗ					
1	463473.53	2223013.01	Аналитический метод	0,1	-
2	463505.47	2223014.89	Аналитический метод	0,1	-
3	463521.42	2223015.82	Аналитический метод	0,1	-
4	463562.85	2223018.25	Аналитический метод	0,1	-
5	463556.81	2223088.24	Аналитический метод	0,1	-
6	463514.87	2223084.59	Аналитический метод	0,1	-
7	463503.72	2223083.62	Аналитический метод	0,1	-
8	463496.29	2223038.22	Аналитический метод	0,1	-
9	463473.20	2223036.77	Аналитический метод	0,1	-
10	463467.60	2223083.00	Аналитический метод	0,1	-
11	463463.43	2223082.59	Аналитический метод	0,1	-
1	463473.53	2223013.01	Аналитический метод	0,1	-
II. Зона регулирования застройки и хозяйственной деятельности Объекта					
Зона регулирования застройки и хозяйственной деятельности. ЗРЗ-1					
12	463685.27	2223435.47	Аналитический метод	0,1	-
13	463685.26	2223435.52	Аналитический метод	0,1	-
14	463678.66	2223507.23	Аналитический метод	0,1	-
15	463665.82	2223646.44	Аналитический метод	0,1	-
16	463588.83	2223741.69	Аналитический метод	0,1	-
17	463477.70	2223763.92	Аналитический метод	0,1	-
18	463387.31	2223765.49	Аналитический метод	0,1	-
19	463379.79	2223765.68	Аналитический метод	0,1	-
20	463381.05	2223740.59	Аналитический метод	0,1	-
21	463383.11	2223709.38	Аналитический метод	0,1	-
22	463384.33	2223694.01	Аналитический метод	0,1	-
23	463386.06	2223682.65	Аналитический метод	0,1	-
24	463387.78	2223675.39	Аналитический метод	0,1	-
25	463389.48	2223670.70	Аналитический метод	0,1	-
26	463392.64	2223663.61	Аналитический метод	0,1	-
27	463396.43	2223657.33	Аналитический метод	0,1	-
28	463393.62	2223638.00	Аналитический метод	0,1	-
29	463493.33	2223571.19	Аналитический метод	0,1	-
30	463503.47	2223564.39	Аналитический метод	0,1	-
31	463513.01	2223556.89	Аналитический метод	0,1	-
32	463515.97	2223554.04	Аналитический метод	0,1	-

1	2	3	4	5	6
33	463528.16	2223544.69	Аналитический метод	0,1	-
34	463529.30	2223540.19	Аналитический метод	0,1	-
35	463535.92	2223435.76	Аналитический метод	0,1	-
36	463543.22	2223320.65	Аналитический метод	0,1	-
37	463544.60	2223311.23	Аналитический метод	0,1	-
38	463544.74	2223310.45	Аналитический метод	0,1	-
39	463549.57	2223289.32	Аналитический метод	0,1	-
40	463549.70	2223288.81	Аналитический метод	0,1	-
41	463553.96	2223273.84	Аналитический метод	0,1	-
42	463559.93	2223253.16	Аналитический метод	0,1	-
43	463565.83	2223233.74	Аналитический метод	0,1	-
44	463574.93	2223205.11	Аналитический метод	0,1	-
45	463578.28	2223194.55	Аналитический метод	0,1	-
46	463589.72	2223158.72	Аналитический метод	0,1	-
47	463597.56	2223131.68	Аналитический метод	0,1	-
48	463599.87	2223122.58	Аналитический метод	0,1	-
49	463620.97	2223123.16	Аналитический метод	0,1	-
50	463661.86	2223124.37	Аналитический метод	0,1	-
51	463669.89	2223195.60	Аналитический метод	0,1	-
52	463669.89	2223195.61	Аналитический метод	0,1	-
53	463676.57	2223254.75	Аналитический метод	0,1	-
54	463660.64	2223255.31	Аналитический метод	0,1	-
55	463665.00	2223295.83	Аналитический метод	0,1	-
56	463669.69	2223295.86	Аналитический метод	0,1	-
57	463674.30	2223337.03	Аналитический метод	0,1	-
58	463674.86	2223342.01	Аналитический метод	0,1	-
59	463685.28	2223435.45	Аналитический метод	0,1	-
12	463685.27	2223435.47	Аналитический метод	0,1	-
Зона регулирования застройки и хозяйственной деятельности. ЗРЗ-2					
60	463798.10	2222904.26	Аналитический метод	0,1	-
61	463733.75	2222956.51	Аналитический метод	0,1	-
62	463734.51	2223040.88	Аналитический метод	0,1	-
63	463734.69	2223180.96	Аналитический метод	0,1	-
64	463736.70	2223187.33	Аналитический метод	0,1	-
65	463742.88	2223253.30	Аналитический метод	0,1	-
66	463750.56	2223335.29	Аналитический метод	0,1	-
67	463759.87	2223434.67	Аналитический метод	0,1	-
68	463745.55	2223844.88	Аналитический метод	0,1	-
69	463386.45	2223867.37	Аналитический метод	0,1	-
70	463385.03	2223850.94	Аналитический метод	0,1	-
71	463384.49	2223835.16	Аналитический метод	0,1	-
72	463385.11	2223809.70	Аналитический метод	0,1	-
18	463387.31	2223765.49	Аналитический метод	0,1	-
17	463477.70	2223763.92	Аналитический метод	0,1	-
16	463588.83	2223741.69	Аналитический метод	0,1	-
15	463665.82	2223646.44	Аналитический метод	0,1	-
12	463685.27	2223435.47	Аналитический метод	0,1	-
59	463685.28	2223435.45	Аналитический метод	0,1	-
58	463674.86	2223342.01	Аналитический метод	0,1	-
57	463674.30	2223337.03	Аналитический метод	0,1	-

1	2	3	4	5	6
56	463669.69	2223295.86	Аналитический метод	0,1	-
55	463665.00	2223295.83	Аналитический метод	0,1	-
54	463660.64	2223255.31	Аналитический метод	0,1	-
53	463676.57	2223254.75	Аналитический метод	0,1	-
52	463669.89	2223195.61	Аналитический метод	0,1	-
51	463669.89	2223195.60	Аналитический метод	0,1	-
50	463661.86	2223124.37	Аналитический метод	0,1	-
49	463620.97	2223123.16	Аналитический метод	0,1	-
48	463599.87	2223122.58	Аналитический метод	0,1	-
73	463602.74	2223111.29	Аналитический метод	0,1	-
74	463604.94	2223100.36	Аналитический метод	0,1	-
75	463606.31	2223093.55	Аналитический метод	0,1	-
76	463608.08	2223084.74	Аналитический метод	0,1	-
77	463612.26	2223062.14	Аналитический метод	0,1	-
78	463615.43	2223036.61	Аналитический метод	0,1	-
79	463617.71	2223017.62	Аналитический метод	0,1	-
80	463618.20	2223011.93	Аналитический метод	0,1	-
81	463620.40	2223012.02	Аналитический метод	0,1	-
82	463622.71	2222947.14	Аналитический метод	0,1	-
83	463621.73	2222886.85	Аналитический метод	0,1	-
84	463619.06	2222886.73	Аналитический метод	0,1	-
85	463617.03	2222867.07	Аналитический метод	0,1	-
86	463616.05	2222858.40	Аналитический метод	0,1	-
87	463612.99	2222843.84	Аналитический метод	0,1	-
88	463610.26	2222833.58	Аналитический метод	0,1	-
89	463605.82	2222820.04	Аналитический метод	0,1	-
90	463601.36	2222808.24	Аналитический метод	0,1	-
91	463598.74	2222801.96	Аналитический метод	0,1	-
92	463619.94	2222778.10	Аналитический метод	0,1	-
93	463619.13	2222779.51	Аналитический метод	0,1	-
94	463617.72	2222781.72	Аналитический метод	0,1	-
95	463616.84	2222783.51	Аналитический метод	0,1	-
96	463616.33	2222784.41	Аналитический метод	0,1	-
97	463616.28	2222784.67	Аналитический метод	0,1	-
98	463615.90	2222785.43	Аналитический метод	0,1	-
99	463615.25	2222788.34	Аналитический метод	0,1	-
100	463614.81	2222791.84	Аналитический метод	0,1	-
101	463615.00	2222793.85	Аналитический метод	0,1	-
102	463615.04	2222800.71	Аналитический метод	0,1	-
103	463615.16	2222801.18	Аналитический метод	0,1	-
104	463617.35	2222809.73	Аналитический метод	0,1	-
105	463621.65	2222815.15	Аналитический метод	0,1	-
106	463622.42	2222816.13	Аналитический метод	0,1	-
107	463625.63	2222816.28	Аналитический метод	0,1	-
108	463641.60	2222816.79	Аналитический метод	0,1	-
109	463673.20	2222820.67	Аналитический метод	0,1	-
110	463701.33	2222828.77	Аналитический метод	0,1	-
111	463717.92	2222836.42	Аналитический метод	0,1	-
112	463737.31	2222845.62	Аналитический метод	0,1	-
113	463754.71	2222857.54	Аналитический метод	0,1	-

1	2	3	4	5	6
114	463765.77	2222866.33	Аналитический метод	0,1	-
115	463760.04	2222874.21	Аналитический метод	0,1	-
116	463777.29	2222885.29	Аналитический метод	0,1	-
60	463798.10	2222904.26	Аналитический метод	0,1	-
Зона регулирования застройки и хозяйственной деятельности. ЗРЗ-3					
117	463484.41	2222894.92	Аналитический метод	0,1	-
118	463483.14	2222912.97	Аналитический метод	0,1	-
119	463480.16	2222943.19	Аналитический метод	0,1	-
1	463473.53	2223013.01	Аналитический метод	0,1	-
120	463463.43	2223082.59	Аналитический метод	0,1	-
121	463462.34	2223085.04	Аналитический метод	0,1	-
122	463451.61	2223084.90	Аналитический метод	0,1	-
123	463445.06	2223084.81	Аналитический метод	0,1	-
124	463442.52	2223071.74	Аналитический метод	0,1	-
125	463410.42	2223066.64	Аналитический метод	0,1	-
126	463386.15	2223036.67	Аналитический метод	0,1	-
127	463384.36	2223034.46	Аналитический метод	0,1	-
128	463381.26	2223030.63	Аналитический метод	0,1	-
129	463364.78	2223010.29	Аналитический метод	0,1	-
130	463360.91	2223007.17	Аналитический метод	0,1	-
131	463359.13	2223005.15	Аналитический метод	0,1	-
132	463356.83	2223005.82	Аналитический метод	0,1	-
133	463352.17	2223003.81	Аналитический метод	0,1	-
134	463344.72	2222997.07	Аналитический метод	0,1	-
135	463343.04	2222992.35	Аналитический метод	0,1	-
136	463340.78	2222975.04	Аналитический метод	0,1	-
137	463342.78	2222961.93	Аналитический метод	0,1	-
138	463343.01	2222960.41	Аналитический метод	0,1	-
139	463343.44	2222957.54	Аналитический метод	0,1	-
140	463345.55	2222942.51	Аналитический метод	0,1	-
141	463347.66	2222932.68	Аналитический метод	0,1	-
142	463352.85	2222890.40	Аналитический метод	0,1	-
143	463353.06	2222862.68	Аналитический метод	0,1	-
144	463353.22	2222818.53	Аналитический метод	0,1	-
145	463355.20	2222795.92	Аналитический метод	0,1	-
146	463360.98	2222798.13	Аналитический метод	0,1	-
147	463362.48	2222798.71	Аналитический метод	0,1	-
148	463387.32	2222808.21	Аналитический метод	0,1	-
149	463428.68	2222826.82	Аналитический метод	0,1	-
150	463445.58	2222831.60	Аналитический метод	0,1	-
151	463446.56	2222833.94	Аналитический метод	0,1	-
152	463451.15	2222834.34	Аналитический метод	0,1	-
153	463453.06	2222832.44	Аналитический метод	0,1	-
154	463478.12	2222834.78	Аналитический метод	0,1	-
155	463480.14	2222834.95	Аналитический метод	0,1	-
156	463489.41	2222835.12	Аналитический метод	0,1	-
157	463489.93	2222833.32	Аналитический метод	0,1	-
158	463491.15	2222831.11	Аналитический метод	0,1	-
159	463492.67	2222828.89	Аналитический метод	0,1	-
160	463498.15	2222826.76	Аналитический метод	0,1	-

1	2	3	4	5	6
161	463504.76	2222825.96	Аналитический метод	0,1	-
162	463511.80	2222825.00	Аналитический метод	0,1	-
163	463526.35	2222823.52	Аналитический метод	0,1	-
164	463555.00	2222817.02	Аналитический метод	0,1	-
165	463566.43	2222814.54	Аналитический метод	0,1	-
166	463566.22	2222815.51	Аналитический метод	0,1	-
167	463595.19	2222801.68	Аналитический метод	0,1	-
168	463598.41	2222801.85	Аналитический метод	0,1	-
91	463598.74	2222801.96	Аналитический метод	0,1	-
90	463601.36	2222808.24	Аналитический метод	0,1	-
89	463605.82	2222820.04	Аналитический метод	0,1	-
88	463610.26	2222833.58	Аналитический метод	0,1	-
87	463612.99	2222843.84	Аналитический метод	0,1	-
86	463616.05	2222858.40	Аналитический метод	0,1	-
169	463617.03	2222867.07	Аналитический метод	0,1	-
170	463618.22	2222878.62	Аналитический метод	0,1	-
84	463619.06	2222886.73	Аналитический метод	0,1	-
83	463621.73	2222886.85	Аналитический метод	0,1	-
171	463622.18	2222914.46	Аналитический метод	0,1	-
172	463622.28	2222920.56	Аналитический метод	0,1	-
82	463622.71	2222947.14	Аналитический метод	0,1	-
81	463620.40	2223012.02	Аналитический метод	0,1	-
80	463618.20	2223011.93	Аналитический метод	0,1	-
173	463617.71	2223017.62	Аналитический метод	0,1	-
78	463615.43	2223036.61	Аналитический метод	0,1	-
77	463612.26	2223062.14	Аналитический метод	0,1	-
76	463608.08	2223084.74	Аналитический метод	0,1	-
174	463606.31	2223093.55	Аналитический метод	0,1	-
175	463596.67	2223092.79	Аналитический метод	0,1	-
176	463569.06	2223092.95	Аналитический метод	0,1	-
5	463556.81	2223088.24	Аналитический метод	0,1	-
4	463562.85	2223018.25	Аналитический метод	0,1	-
177	463568.14	2223003.59	Аналитический метод	0,1	-
178	463569.38	2222997.42	Аналитический метод	0,1	-
179	463572.77	2222973.05	Аналитический метод	0,1	-
180	463576.35	2222951.88	Аналитический метод	0,1	-
181	463578.39	2222934.86	Аналитический метод	0,1	-
182	463581.88	2222935.18	Аналитический метод	0,1	-
183	463583.12	2222922.72	Аналитический метод	0,1	-
184	463585.79	2222904.73	Аналитический метод	0,1	-
185	463587.03	2222884.93	Аналитический метод	0,1	-
186	463574.00	2222884.05	Аналитический метод	0,1	-
187	463574.55	2222877.99	Аналитический метод	0,1	-
188	463558.05	2222876.78	Аналитический метод	0,1	-
189	463555.30	2222876.58	Аналитический метод	0,1	-
190	463550.56	2222876.23	Аналитический метод	0,1	-
191	463494.94	2222872.15	Аналитический метод	0,1	-
192	463487.30	2222871.65	Аналитический метод	0,1	-
117	463484.41	2222894.92	Аналитический метод	0,1	-
Зона регулирования застройки и хозяйственной деятельности. ЗРЗ-4 участок 1					

1	2	3	4	5	6
180	463576.35	2222951.88	Аналитический метод	0,1	-
179	463572.77	2222973.05	Аналитический метод	0,1	-
178	463569.38	2222997.42	Аналитический метод	0,1	-
177	463568.14	2223003.59	Аналитический метод	0,1	-
4	463562.85	2223018.25	Аналитический метод	0,1	-
3	463521.42	2223015.82	Аналитический метод	0,1	-
193	463505.47	2223014.89	Аналитический метод	0,1	-
1	463473.53	2223013.01	Аналитический метод	0,1	-
119	463480.16	2222943.19	Аналитический метод	0,1	-
118	463483.14	2222912.97	Аналитический метод	0,1	-
117	463484.41	2222894.92	Аналитический метод	0,1	-
192	463487.30	2222871.65	Аналитический метод	0,1	-
191	463494.94	2222872.15	Аналитический метод	0,1	-
190	463550.56	2222876.23	Аналитический метод	0,1	-
194	463555.18	2222876.57	Аналитический метод	0,1	-
189	463555.30	2222876.58	Аналитический метод	0,1	-
188	463558.05	2222876.78	Аналитический метод	0,1	-
187	463574.55	2222877.99	Аналитический метод	0,1	-
186	463574.00	2222884.05	Аналитический метод	0,1	-
185	463587.03	2222884.93	Аналитический метод	0,1	-
184	463585.79	2222904.73	Аналитический метод	0,1	-
183	463583.12	2222922.72	Аналитический метод	0,1	-
182	463581.88	2222935.18	Аналитический метод	0,1	-
181	463578.39	2222934.86	Аналитический метод	0,1	-
180	463576.35	2222951.88	Аналитический метод	0,1	-
Зона регулирования застройки и хозяйственной деятельности. ЗРЗ-4 участок 2					
195	463295.31	2222775.16	Аналитический метод	0,1	-
196	463274.73	2222792.61	Аналитический метод	0,1	-
197	463277.09	2222795.08	Аналитический метод	0,1	-
198	463272.85	2222799.23	Аналитический метод	0,1	-
199	463274.35	2222801.17	Аналитический метод	0,1	-
200	463275.84	2222803.11	Аналитический метод	0,1	-
201	463258.06	2222819.38	Аналитический метод	0,1	-
202	463243.51	2222891.04	Аналитический метод	0,1	-
203	463227.46	2222908.16	Аналитический метод	0,1	-
204	463230.54	2222911.74	Аналитический метод	0,1	-
205	463246.81	2222926.02	Аналитический метод	0,1	-
206	463235.11	2222940.52	Аналитический метод	0,1	-
207	463234.93	2222940.74	Аналитический метод	0,1	-
208	463231.51	2222953.83	Аналитический метод	0,1	-
209	463229.64	2222956.99	Аналитический метод	0,1	-
210	463231.75	2222958.56	Аналитический метод	0,1	-
211	463204.83	2222992.11	Аналитический метод	0,1	-
212	463200.04	2222994.16	Аналитический метод	0,1	-
213	463195.36	2222997.44	Аналитический метод	0,1	-
214	463169.46	2223029.65	Аналитический метод	0,1	-
215	463172.62	2223032.74	Аналитический метод	0,1	-
216	463170.31	2223036.82	Аналитический метод	0,1	-
217	463171.38	2223037.54	Аналитический метод	0,1	-
218	463161.24	2223052.75	Аналитический метод	0,1	-

1	2	3	4	5	6
219	463156.51	2223057.15	Аналитический метод	0,1	-
220	463170.98	2223069.42	Аналитический метод	0,1	-
221	463176.45	2223074.33	Аналитический метод	0,1	-
222	463175.92	2223075.10	Аналитический метод	0,1	-
223	463153.38	2223103.98	Аналитический метод	0,1	-
224	463150.32	2223108.31	Аналитический метод	0,1	-
225	463119.57	2223124.46	Аналитический метод	0,1	-
226	463111.63	2223115.16	Аналитический метод	0,1	-
227	463075.40	2223130.34	Аналитический метод	0,1	-
228	463074.40	2223130.97	Аналитический метод	0,1	-
229	463080.95	2223144.64	Аналитический метод	0,1	-
230	463061.65	2223154.03	Аналитический метод	0,1	-
231	463051.50	2223144.71	Аналитический метод	0,1	-
232	463050.62	2223145.15	Аналитический метод	0,1	-
233	463048.14	2223141.87	Аналитический метод	0,1	-
234	463039.88	2223134.15	Аналитический метод	0,1	-
235	463039.99	2223133.23	Аналитический метод	0,1	-
236	463024.58	2223118.99	Аналитический метод	0,1	-
237	463004.85	2223101.52	Аналитический метод	0,1	-
238	462978.72	2223079.00	Аналитический метод	0,1	-
239	462973.63	2223074.58	Аналитический метод	0,1	-
240	462975.54	2223072.14	Аналитический метод	0,1	-
241	462981.84	2223064.20	Аналитический метод	0,1	-
242	463002.98	2223039.88	Аналитический метод	0,1	-
243	463004.30	2223039.29	Аналитический метод	0,1	-
244	463006.55	2223038.78	Аналитический метод	0,1	-
245	463007.79	2223039.07	Аналитический метод	0,1	-
246	463009.98	2223035.07	Аналитический метод	0,1	-
247	463009.03	2223033.90	Аналитический метод	0,1	-
248	463009.25	2223032.59	Аналитический метод	0,1	-
249	463027.84	2223010.80	Аналитический метод	0,1	-
250	463058.87	2222977.85	Аналитический метод	0,1	-
251	463077.51	2222957.99	Аналитический метод	0,1	-
252	463095.90	2222938.58	Аналитический метод	0,1	-
253	463115.13	2222918.84	Аналитический метод	0,1	-
254	463129.39	2222908.10	Аналитический метод	0,1	-
255	463135.90	2222900.77	Аналитический метод	0,1	-
256	463136.33	2222896.91	Аналитический метод	0,1	-
257	463147.67	2222885.42	Аналитический метод	0,1	-
258	463216.86	2222812.68	Аналитический метод	0,1	-
259	463233.47	2222796.30	Аналитический метод	0,1	-
260	463236.06	2222798.00	Аналитический метод	0,1	-
261	463253.04	2222781.89	Аналитический метод	0,1	-
262	463253.78	2222782.74	Аналитический метод	0,1	-
263	463259.94	2222777.14	Аналитический метод	0,1	-
264	463260.81	2222777.98	Аналитический метод	0,1	-
265	463280.61	2222758.59	Аналитический метод	0,1	-
266	463283.34	2222758.22	Аналитический метод	0,1	-
267	463296.88	2222773.93	Аналитический метод	0,1	-
195	463295.31	2222775.16	Аналитический метод	0,1	-

1	2	3	4	5	6
Зона регулирования застройки и хозяйственной деятельности. ЗРЗ-4 участок 3					
268	463385.11	2223809.70	Аналитический метод	0,1	-
71	463384.49	2223835.16	Аналитический метод	0,1	-
70	463385.03	2223850.94	Аналитический метод	0,1	-
69	463386.45	2223867.37	Аналитический метод	0,1	-
269	463339.66	2223866.93	Аналитический метод	0,1	-
270	463317.64	2223875.25	Аналитический метод	0,1	-
271	463311.52	2223851.62	Аналитический метод	0,1	-
272	463304.27	2223825.88	Аналитический метод	0,1	-
273	463297.68	2223819.41	Аналитический метод	0,1	-
274	463284.79	2223792.03	Аналитический метод	0,1	-
275	463282.28	2223786.40	Аналитический метод	0,1	-
276	463275.11	2223769.91	Аналитический метод	0,1	-
277	463271.61	2223758.91	Аналитический метод	0,1	-
278	463267.61	2223752.41	Аналитический метод	0,1	-
279	463256.78	2223726.53	Аналитический метод	0,1	-
280	463255.34	2223723.17	Аналитический метод	0,1	-
281	463255.77	2223723.00	Аналитический метод	0,1	-
282	463248.72	2223705.01	Аналитический метод	0,1	-
283	463241.33	2223685.31	Аналитический метод	0,1	-
284	463239.69	2223681.36	Аналитический метод	0,1	-
285	463231.50	2223659.46	Аналитический метод	0,1	-
286	463223.53	2223636.89	Аналитический метод	0,1	-
287	463217.99	2223623.52	Аналитический метод	0,1	-
288	463213.18	2223610.17	Аналитический метод	0,1	-
289	463213.54	2223609.27	Аналитический метод	0,1	-
290	463209.31	2223598.72	Аналитический метод	0,1	-
291	463204.62	2223585.88	Аналитический метод	0,1	-
292	463202.34	2223586.69	Аналитический метод	0,1	-
293	463193.82	2223564.72	Аналитический метод	0,1	-
294	463195.42	2223564.07	Аналитический метод	0,1	-
295	463194.66	2223562.22	Аналитический метод	0,1	-
296	463186.27	2223542.36	Аналитический метод	0,1	-
297	463174.70	2223505.41	Аналитический метод	0,1	-
298	463172.90	2223489.51	Аналитический метод	0,1	-
299	463133.65	2223393.70	Аналитический метод	0,1	-
300	463131.51	2223380.62	Аналитический метод	0,1	-
301	463125.60	2223366.08	Аналитический метод	0,1	-
302	463096.55	2223305.68	Аналитический метод	0,1	-
303	463100.62	2223308.09	Аналитический метод	0,1	-
304	463112.61	2223303.57	Аналитический метод	0,1	-
305	463135.07	2223293.51	Аналитический метод	0,1	-
306	463149.44	2223289.69	Аналитический метод	0,1	-
307	463156.24	2223287.65	Аналитический метод	0,1	-
308	463175.74	2223286.44	Аналитический метод	0,1	-
309	463188.89	2223284.07	Аналитический метод	0,1	-
310	463204.64	2223281.23	Аналитический метод	0,1	-
311	463258.71	2223285.37	Аналитический метод	0,1	-
312	463274.32	2223283.89	Аналитический метод	0,1	-
313	463276.91	2223283.03	Аналитический метод	0,1	-

1	2	3	4,	5	6
314	463276.89	2223282.81	Аналитический метод	0,1	-
315	463288.87	2223281.43	Аналитический метод	0,1	-
316	463289.51	2223281.99	Аналитический метод	0,1	-
317	463292.31	2223279.73	Аналитический метод	0,1	-
318	463326.53	2223279.97	Аналитический метод	0,1	-
319	463334.51	2223280.03	Аналитический метод	0,1	-
320	463337.11	2223287.08	Аналитический метод	0,1	-
321	463337.58	2223288.51	Аналитический метод	0,1	-
322	463367.29	2223274.83	Аналитический метод	0,1	-
323	463355.41	2223370.24	Аналитический метод	0,1	-
324	463332.48	2223376.46	Аналитический метод	0,1	-
325	463332.08	2223376.62	Аналитический метод	0,1	-
326	463331.99	2223376.61	Аналитический метод	0,1	-
327	463313.43	2223383.11	Аналитический метод	0,1	-
328	463288.55	2223394.68	Аналитический метод	0,1	-
329	463280.47	2223398.30	Аналитический метод	0,1	-
330	463265.80	2223404.89	Аналитический метод	0,1	-
331	463243.70	2223414.98	Аналитический метод	0,1	-
332	463248.55	2223427.31	Аналитический метод	0,1	-
333	463258.04	2223454.58	Аналитический метод	0,1	-
334	463250.49	2223457.13	Аналитический метод	0,1	-
335	463226.14	2223465.16	Аналитический метод	0,1	-
336	463226.12	2223486.10	Аналитический метод	0,1	-
337	463231.01	2223498.06	Аналитический метод	0,1	-
338	463232.57	2223497.45	Аналитический метод	0,1	-
339	463240.52	2223519.49	Аналитический метод	0,1	-
340	463239.15	2223520.04	Аналитический метод	0,1	-
341	463239.32	2223520.49	Аналитический метод	0,1	-
342	463247.47	2223542.89	Аналитический метод	0,1	-
343	463255.87	2223565.98	Аналитический метод	0,1	-
344	463267.69	2223586.81	Аналитический метод	0,1	-
345	463297.06	2223664.15	Аналитический метод	0,1	-
346	463297.88	2223669.99	Аналитический метод	0,1	-
347	463304.24	2223683.86	Аналитический метод	0,1	-
348	463312.26	2223703.72	Аналитический метод	0,1	-
349	463322.72	2223729.73	Аналитический метод	0,1	-
350	463335.44	2223742.54	Аналитический метод	0,1	-
351	463338.58	2223750.63	Аналитический метод	0,1	-
352	463340.46	2223764.91	Аналитический метод	0,1	-
353	463349.65	2223764.45	Аналитический метод	0,1	-
354	463352.23	2223766.36	Аналитический метод	0,1	-
355	463359.75	2223766.17	Аналитический метод	0,1	-
19	463379.79	2223765.68	Аналитический метод	0,1	-
18	463387.31	2223765.49	Аналитический метод	0,1	-
268	463385.11	2223809.70	Аналитический метод	0,1	-
Зона регулирования застройки и хозяйственной деятельности. ЗРЗ-5					
350	463335.44	2223742.54	Аналитический метод	0,1	-
349	463322.72	2223729.73	Аналитический метод	0,1	-
348	463312.26	2223703.72	Аналитический метод	0,1	-
347	463304.24	2223683.86	Аналитический метод	0,1	-

1	2	3	4	5	6
346	463297.88	2223669.99	Аналитический метод	0,1	-
345	463297.06	2223664.15	Аналитический метод	0,1	-
344	463267.69	2223586.81	Аналитический метод	0,1	-
343	463255.87	2223565.98	Аналитический метод	0,1	-
342	463247.47	2223542.89	Аналитический метод	0,1	-
341	463239.32	2223520.49	Аналитический метод	0,1	-
340	463239.15	2223520.04	Аналитический метод	0,1	-
339	463240.52	2223519.49	Аналитический метод	0,1	-
338	463232.57	2223497.45	Аналитический метод	0,1	-
337	463231.01	2223498.06	Аналитический метод	0,1	-
336	463226.12	2223486.10	Аналитический метод	0,1	-
335	463226.14	2223465.16	Аналитический метод	0,1	-
334	463250.49	2223457.13	Аналитический метод	0,1	-
333	463258.04	2223454.58	Аналитический метод	0,1	-
332	463248.55	2223427.31	Аналитический метод	0,1	-
331	463243.70	2223414.98	Аналитический метод	0,1	-
330	463265.80	2223404.89	Аналитический метод	0,1	-
329	463280.47	2223398.30	Аналитический метод	0,1	-
328	463288.55	2223394.68	Аналитический метод	0,1	-
327	463313.43	2223383.11	Аналитический метод	0,1	-
326	463331.99	2223376.61	Аналитический метод	0,1	-
325	463332.08	2223376.62	Аналитический метод	0,1	-
324	463332.48	2223376.46	Аналитический метод	0,1	-
323	463355.41	2223370.24	Аналитический метод	0,1	-
322	463367.29	2223274.83	Аналитический метод	0,1	-
356	463382.62	2223267.78	Аналитический метод	0,1	-
357	463407.77	2223256.11	Аналитический метод	0,1	-
358	463416.13	2223248.97	Аналитический метод	0,1	-
359	463413.97	2223357.88	Аналитический метод	0,1	-
360	463406.43	2223410.72	Аналитический метод	0,1	-
361	463399.43	2223539.26	Аналитический метод	0,1	-
362	463398.81	2223551.82	Аналитический метод	0,1	-
363	463393.66	2223598.64	Аналитический метод	0,1	-
364	463390.96	2223622.29	Аналитический метод	0,1	-
365	463392.34	2223629.15	Аналитический метод	0,1	-
27	463396.43	2223657.33	Аналитический метод	0,1	-
26	463392.64	2223663.61	Аналитический метод	0,1	-
25	463389.48	2223670.70	Аналитический метод	0,1	-
24	463387.78	2223675.39	Аналитический метод	0,1	-
23	463386.06	2223682.65	Аналитический метод	0,1	-
22	463384.33	2223694.01	Аналитический метод	0,1	-
21	463383.11	2223709.38	Аналитический метод	0,1	-
20	463381.05	2223740.59	Аналитический метод	0,1	-
19	463379.79	2223765.68	Аналитический метод	0,1	-
355	463359.75	2223766.17	Аналитический метод	0,1	-
354	463352.23	2223766.36	Аналитический метод	0,1	-
353	463349.65	2223764.45	Аналитический метод	0,1	-
352	463340.46	2223764.91	Аналитический метод	0,1	-
351	463338.58	2223750.63	Аналитический метод	0,1	-
350	463335.44	2223742.54	Аналитический метод	0,1	-

1	2	3	4	5	6
Зона регулирования застройки и хозяйственной деятельности. ЗРЗ-6					
366	463564.86	2223104.86	Аналитический метод	0,1	-
367	463567.00	2223167.72	Аналитический метод	0,1	-
368	463561.00	2223168.33	Аналитический метод	0,1	-
369	463560.91	2223162.55	Аналитический метод	0,1	-
370	463503.82	2223160.20	Аналитический метод	0,1	-
371	463503.77	2223172.38	Аналитический метод	0,1	-
372	463494.67	2223175.51	Аналитический метод	0,1	-
373	463469.01	2223173.96	Аналитический метод	0,1	-
374	463469.81	2223164.05	Аналитический метод	0,1	-
375	463470.75	2223153.17	Аналитический метод	0,1	-
376	463473.79	2223152.67	Аналитический метод	0,1	-
377	463475.12	2223138.79	Аналитический метод	0,1	-
378	463481.19	2223137.70	Аналитический метод	0,1	-
379	463503.63	2223127.13	Аналитический метод	0,1	-
380	463503.13	2223106.98	Аналитический метод	0,1	-
366	463564.86	2223104.86	Аналитический метод	0,1	-
Зона регулирования застройки и хозяйственной деятельности. ЗРЗ-7					
Внешний контур:					
44	463574.93	2223205.11	Аналитический метод	0,1	-
381	463563.11	2223208.40	Аналитический метод	0,1	-
382	463550.20	2223208.92	Аналитический метод	0,1	-
383	463547.60	2223209.14	Аналитический метод	0,1	-
384	463545.34	2223209.33	Аналитический метод	0,1	-
385	463521.10	2223219.55	Аналитический метод	0,1	-
386	463510.58	2223219.65	Аналитический метод	0,1	-
387	463503.31	2223220.49	Аналитический метод	0,1	-
388	463484.18	2223228.56	Аналитический метод	0,1	-
389	463477.19	2223230.15	Аналитический метод	0,1	-
390	463475.48	2223229.38	Аналитический метод	0,1	-
391	463471.81	2223229.40	Аналитический метод	0,1	-
392	463455.39	2223228.57	Аналитический метод	0,1	-
393	463418.01	2223226.52	Аналитический метод	0,1	-
394	463415.66	2223224.19	Аналитический метод	0,1	-
395	463417.00	2223207.94	Аналитический метод	0,1	-
396	463418.58	2223195.01	Аналитический метод	0,1	-
397	463420.25	2223168.71	Аналитический метод	0,1	-
398	463435.39	2223133.98	Аналитический метод	0,1	-
399	463443.41	2223110.61	Аналитический метод	0,1	-
122	463451.61	2223084.90	Аналитический метод	0,1	-
121	463462.34	2223085.04	Аналитический метод	0,1	-
120	463463.43	2223082.59	Аналитический метод	0,1	-
10	463467.60	2223083.00	Аналитический метод	0,1	-
400	463467.30	2223085.45	Аналитический метод	0,1	-
401	463498.43	2223089.22	Аналитический метод	0,1	-
402	463503.79	2223084.02	Аналитический метод	0,1	-
403	463503.72	2223083.62	Аналитический метод	0,1	-
6	463514.87	2223084.59	Аналитический метод	0,1	-
5	463556.81	2223088.24	Аналитический метод	0,1	-
176	463569.06	2223092.95	Аналитический метод	0,1	-

1	2	3	4	5	6
175	463596.67	2223092.79	Аналитический метод	0,1	-
174	463606.31	2223093.55	Аналитический метод	0,1	-
74	463604.94	2223100.36	Аналитический метод	0,1	-
73	463602.74	2223111.29	Аналитический метод	0,1	-
47	463597.56	2223131.68	Аналитический метод	0,1	-
46	463589.72	2223158.72	Аналитический метод	0,1	-
45	463578.28	2223194.55	Аналитический метод	0,1	-
44	463574.93	2223205.11	Аналитический метод	0,1	-
Внутренний контур:					
366	463564.86	2223104.86	Аналитический метод	0,1	-
380	463503.13	2223106.98	Аналитический метод	0,1	-
404	463503.63	2223127.13	Аналитический метод	0,1	-
378	463481.19	2223137.70	Аналитический метод	0,1	-
377	463475.12	2223138.79	Аналитический метод	0,1	-
405	463473.79	2223152.67	Аналитический метод	0,1	-
375	463470.75	2223153.17	Аналитический метод	0,1	-
374	463469.81	2223164.05	Аналитический метод	0,1	-
373	463469.01	2223173.96	Аналитический метод	0,1	-
372	463494.67	2223175.51	Аналитический метод	0,1	-
371	463503.77	2223172.38	Аналитический метод	0,1	-
370	463503.82	2223160.20	Аналитический метод	0,1	-
369	463560.91	2223162.55	Аналитический метод	0,1	-
368	463561.00	2223168.33	Аналитический метод	0,1	-
367	463567.00	2223167.72	Аналитический метод	0,1	-
366	463564.86	2223104.86	Аналитический метод	0,1	-
Зона охраняемого природного ландшафта Объекта					
Зона охраняемого природного ландшафта. ЗОЛ участок 1					
28	463393.62	2223638.00	Аналитический метод	0,1	-
365	463392.34	2223629.15	Аналитический метод	0,1	-
364	463390.96	2223622.29	Аналитический метод	0,1	-
363	463393.66	2223598.64	Аналитический метод	0,1	-
406	463398.81	2223551.82	Аналитический метод	0,1	-
407	463418.58	2223567.19	Аналитический метод	0,1	-
408	463425.73	2223569.01	Аналитический метод	0,1	-
409	463493.33	2223571.19	Аналитический метод	0,1	-
28	463393.62	2223638.00	Аналитический метод	0,1	-
Зона охраняемого природного ландшафта. ЗОЛ участок 2					
398	463435.39	2223133.98	Аналитический метод	0,1	-
397	463420.25	2223168.71	Аналитический метод	0,1	-
396	463418.58	2223195.01	Аналитический метод	0,1	-
395	463417.00	2223207.94	Аналитический метод	0,1	-
394	463415.66	2223224.19	Аналитический метод	0,1	-
393	463418.01	2223226.52	Аналитический метод	0,1	-
410	463416.81	2223226.63	Аналитический метод	0,1	-
411	463415.57	2223241.66	Аналитический метод	0,1	-
358	463416.13	2223248.97	Аналитический метод	0,1	-
357	463407.77	2223256.11	Аналитический метод	0,1	-
356	463382.62	2223267.78	Аналитический метод	0,1	-
322	463367.29	2223274.83	Аналитический метод	0,1	-
412	463337.58	2223288.51	Аналитический метод	0,1	-

1	2	3	4	5	6
320	463337.11	2223287.08	Аналитический метод	0,1	-
319	463334.51	2223280.03	Аналитический метод	0,1	-
317	463292.31	2223279.73	Аналитический метод	0,1	-
316	463289.51	2223281.99	Аналитический метод	0,1	-
315	463288.87	2223281.43	Аналитический метод	0,1	-
314	463276.89	2223282.81	Аналитический метод	0,1	-
313	463276.91	2223283.03	Аналитический метод	0,1	-
312	463274.32	2223283.89	Аналитический метод	0,1	-
311	463258.71	2223285.37	Аналитический метод	0,1	-
310	463204.64	2223281.23	Аналитический метод	0,1	-
309	463188.89	2223284.07	Аналитический метод	0,1	-
308	463175.74	2223286.44	Аналитический метод	0,1	-
307	463156.24	2223287.65	Аналитический метод	0,1	-
306	463149.44	2223289.69	Аналитический метод	0,1	-
305	463135.07	2223293.51	Аналитический метод	0,1	-
304	463112.61	2223303.57	Аналитический метод	0,1	-
303	463100.62	2223308.09	Аналитический метод	0,1	-
302	463096.55	2223305.68	Аналитический метод	0,1	-
230	463061.65	2223154.03	Аналитический метод	0,1	-
229	463080.95	2223144.64	Аналитический метод	0,1	-
228	463074.40	2223130.97	Аналитический метод	0,1	-
227	463075.40	2223130.34	Аналитический метод	0,1	-
226	463111.63	2223115.16	Аналитический метод	0,1	-
225	463119.57	2223124.46	Аналитический метод	0,1	-
224	463150.32	2223108.31	Аналитический метод	0,1	-
223	463153.38	2223103.98	Аналитический метод	0,1	-
222	463175.92	2223075.10	Аналитический метод	0,1	-
221	463176.45	2223074.33	Аналитический метод	0,1	-
220	463170.98	2223069.42	Аналитический метод	0,1	-
219	463156.51	2223057.15	Аналитический метод	0,1	-
218	463161.24	2223052.75	Аналитический метод	0,1	-
217	463171.38	2223037.54	Аналитический метод	0,1	-
216	463170.31	2223036.82	Аналитический метод	0,1	-
215	463172.62	2223032.74	Аналитический метод	0,1	-
214	463169.46	2223029.65	Аналитический метод	0,1	-
213	463195.36	2222997.44	Аналитический метод	0,1	-
212	463200.04	2222994.16	Аналитический метод	0,1	-
211	463204.83	2222992.11	Аналитический метод	0,1	-
210	463231.75	2222958.56	Аналитический метод	0,1	-
209	463229.64	2222956.99	Аналитический метод	0,1	-
208	463231.51	2222953.83	Аналитический метод	0,1	-
207	463234.93	2222940.74	Аналитический метод	0,1	-
206	463235.11	2222940.52	Аналитический метод	0,1	-
205	463246.81	2222926.02	Аналитический метод	0,1	-
204	463230.54	2222911.74	Аналитический метод	0,1	-
203	463227.46	2222908.16	Аналитический метод	0,1	-
202	463243.51	2222891.04	Аналитический метод	0,1	-
201	463258.06	2222819.38	Аналитический метод	0,1	-
200	463275.84	2222803.11	Аналитический метод	0,1	-
199	463274.35	2222801.17	Аналитический метод	0,1	-

1	2	3	4	5	6
198	463272.85	2222799.23	Аналитический метод	0,1	-
197	463277.09	2222795.08	Аналитический метод	0,1	-
196	463274.73	2222792.61	Аналитический метод	0,1	-
195	463295.31	2222775.16	Аналитический метод	0,1	-
267	463296.88	2222773.93	Аналитический метод	0,1	-
145	463355.20	2222795.92	Аналитический метод	0,1	-
144	463353.22	2222818.53	Аналитический метод	0,1	-
143	463353.06	2222862.68	Аналитический метод	0,1	-
142	463352.85	2222890.40	Аналитический метод	0,1	-
141	463347.66	2222932.68	Аналитический метод	0,1	-
140	463345.55	2222942.51	Аналитический метод	0,1	-
139	463343.44	2222957.54	Аналитический метод	0,1	-
138	463343.01	2222960.41	Аналитический метод	0,1	-
137	463342.78	2222961.93	Аналитический метод	0,1	-
136	463340.78	2222975.04	Аналитический метод	0,1	-
135	463343.04	2222992.35	Аналитический метод	0,1	-
134	463344.72	2222997.07	Аналитический метод	0,1	-
133	463352.17	2223003.81	Аналитический метод	0,1	-
132	463356.83	2223005.82	Аналитический метод	0,1	-
131	463359.13	2223005.15	Аналитический метод	0,1	-
130	463360.91	2223007.17	Аналитический метод	0,1	-
129	463364.78	2223010.29	Аналитический метод	0,1	-
128	463381.26	2223030.63	Аналитический метод	0,1	-
127	463384.36	2223034.46	Аналитический метод	0,1	-
126	463386.15	2223036.67	Аналитический метод	0,1	-
125	463410.42	2223066.64	Аналитический метод	0,1	-
124	463442.52	2223071.74	Аналитический метод	0,1	-
123	463445.06	2223084.81	Аналитический метод	0,1	-
122	463451.61	2223084.90	Аналитический метод	0,1	-
399	463443.41	2223110.61	Аналитический метод	0,1	-
398	463435.39	2223133.98	Аналитический метод	0,1	-
Зона охраняемого природного ландшафта. ЗОЛ участок 3					
413	463765.97	2222795.37	Аналитический метод	0,1	-
414	463795.37	2222828.94	Аналитический метод	0,1	-
415	463774.40	2222855.42	Аналитический метод	0,1	-
114	463765.77	2222866.33	Аналитический метод	0,1	-
113	463754.71	2222857.54	Аналитический метод	0,1	-
112	463737.31	2222845.62	Аналитический метод	0,1	-
111	463717.92	2222836.42	Аналитический метод	0,1	-
110	463701.33	2222828.77	Аналитический метод	0,1	-
109	463673.20	2222820.67	Аналитический метод	0,1	-
108	463641.60	2222816.79	Аналитический метод	0,1	-
107	463625.63	2222816.28	Аналитический метод	0,1	-
106	463622.42	2222816.13	Аналитический метод	0,1	-
105	463621.65	2222815.15	Аналитический метод	0,1	-
104	463617.35	2222809.73	Аналитический метод	0,1	-
103	463615.16	2222801.18	Аналитический метод	0,1	-
102	463615.04	2222800.71	Аналитический метод	0,1	-
101	463615.00	2222793.85	Аналитический метод	0,1	-
100	463614.81	2222791.84	Аналитический метод	0,1	-

1	2	3	4	5	6
99	463615.25	2222788.34	Аналитический метод	0,1	-
98	463615.90	2222785.43	Аналитический метод	0,1	-
416	463616.28	2222784.67	Аналитический метод	0,1	-
96	463616.33	2222784.41	Аналитический метод	0,1	-
417	463616.84	2222783.51	Аналитический метод	0,1	-
94	463617.72	2222781.72	Аналитический метод	0,1	-
93	463619.13	2222779.51	Аналитический метод	0,1	-
92	463619.94	2222778.10	Аналитический метод	0,1	-
418	463635.73	2222765.41	Аналитический метод	0,1	-
419	463665.75	2222759.21	Аналитический метод	0,1	-
420	463669.23	2222758.63	Аналитический метод	0,1	-
421	463668.66	2222765.91	Аналитический метод	0,1	-
422	463675.94	2222767.78	Аналитический метод	0,1	-
423	463676.93	2222758.27	Аналитический метод	0,1	-
424	463686.56	2222757.07	Аналитический метод	0,1	-
425	463709.33	2222764.21	Аналитический метод	0,1	-
426	463732.61	2222777.46	Аналитический метод	0,1	-
413	463765.97	2222795.37	Аналитический метод	0,1	-



УТВЕРЖДЕНЫ
постановлением Правительства
Московской области
от 25.05.2026 № 593-ПП

ТРЕБОВАНИЯ К ГРАДОСТРОИТЕЛЬНЫМ РЕГЛАМЕНТАМ
в границах территорий зон охраны объекта культурного наследия
регионального значения «Усадьба «Милет»: парк, кон. XVIII-XIX вв.;
церковь Николая Чудотворца, 1902 г.», расположенного по адресу:
Московская область, Городской округ Балашиха, село Новый Милет
(далее – Объект)

I. Требования к градостроительным регламентам в границе территории охранной зоны Объекта предусматривают:

1) требования к реконструкции объектов капитального строительства:

реконструкция без превышения существующих объемно-пространственных параметров объекта капитального строительства (площади застройки и высоты);

использование в отделке фасадов традиционных материалов: дерево, кирпич, штукатурка, исключая яркие цветовые решения фасадов и кровель;

2) требования к работам по благоустройству:

устройство пешеходных дорожек и площадок с использованием в их покрытии натуральных материалов (дерево, камень, гравийная смесь) или имитирующих их (тротуарная плитка);

проведение работ по озеленению с сохранением существующих деревьев и кустарников, их санации и при необходимости с посадкой новых, с разбивкой цветников, газонов и иных насаждений;

установка малых архитектурных форм – скульптур, памятных знаков и иных элементов, отвечающих характеру использования территории;

ночная подсветка фасадов с использованием скрытого характера монтажа светильников и электропроводки;

установку фонарей и иных элементов освещения территории;

3) требования к ограждениям по границе земельных участков:

визуальная проницаемость;

предельная высота – 1,8 м.

II. Требования к градостроительным регламентам в границах территории зоны регулирования застройки и хозяйственной деятельности (далее - ЗРЗ) Объекта предусматривают:

1) для ЗРЗ-1:

1.1) требования к земельным участкам:

минимальный процент озеленения – 50 %;

максимальный процент застройки – 40 %;

формирование кулисного озеленения вдоль Полтевского шоссе;

1.2) требования к объектам капитального строительства:

предельная высота – 12 м до конька крыши или до верхней отметки парапета при плоском решении крыши;

1.3) требования к объектам некапитального строительства:

предельная высота – 8 м;

1.4) требования к ограждениям по границе земельных участков:

визуальная проницаемость;

предельная высота – 1,8 м;

2) для ЗРЗ-2:

2.1) требования к земельным участкам:

минимальный процент озеленения – 40%;

максимальный процент застройки – 50%;

2.2) требования к объектам капитального строительства:

предельная высота – 14 м до конька крыши или до верхней отметки парапета при плоском решении крыши;

использованием в отделке фасадов, выходящих на территории общего пользования, традиционных материалов (дерево, кирпич, штукатурка, камень) или имитирующих их современных материалов;

без ярких цветовых решений фасадов и кровель, выходящих на территории общего пользования;

2.3) требования к объектам некапитального строительства:

предельная высота – 8 м;

2.4) требования к ограждениям по границе земельных участков:

визуальная проницаемость;

предельная высота – 2,0 м;

3) для ЗРЗ-3:

3.1) требования к земельным участкам:

минимальный процент озеленения – 40%;

максимальный процент застройки – 50%;

3.2) требования к объектам капитального строительства, не являющимися объектами исторической застройки:

предельная высота – 12 м до конька крыши или до верхней отметки парапета при плоском решении крыши;

использование в отделке фасадов, выходящих на территории общего пользования, традиционных материалов (дерево, кирпич, штукатурка, камень) или имитирующих их современных материалов;

без ярких цветовых решений фасадов и кровель, выходящих на территории общего пользования;

3.3) требования к объектам капитального строительства, являющимися объектами исторической застройки:

реконструкция в объемно-пространственных параметрах, не превышающих существующие;

сохранение (и восстановление утраченных) элементов архитектурного декора;

использование в отделке фасадов, выходящих на территории общего пользования, материалов, соответствующих историческим;

сохранение озелененного палисадника перед Домом купца С.И. Орлова, кон. XIX-нач. XX вв. (Парковая улица, дом 2А);

3.4) требования к объектам некапитального строительства:

предельная высота – 8 м;

3.5) требования к ограждениям по границе земельных участков:

визуальная проницаемость;

предельная высота – 1,8 м;

4) для ЗРЗ-4 участка 1, ЗРЗ-4 участка 2, ЗРЗ-4 участка 3:

4.1) требования к земельным участкам:

минимальный процент озеленения – 50%;

максимальный процент застройки – 40%;

4.2) требования к объектам капитального строительства, не являющимися объектами исторической застройки:

предельная высота – 12 м до конька крыши или до верхней отметки парапета при плоском решении крыши;

использование в отделке фасадов, выходящих на территории общего пользования, традиционных материалов (дерево, кирпич, штукатурка, камень) или имитирующих их современных материалов;

без ярких цветовых решений фасадов и кровель, выходящих на территории общего пользования;

4.3) требования к объектам капитального строительства, являющимися объектами исторической застройки:

реконструкция в объемно-пространственных параметрах, не превышающих существующие, за исключением изменения высотных характеристик, связанного с воссозданием исторической формы и (или) конструкции крыши Бывшего здания пожарной охраны, 1906 г. (Новослободская улица, дом 21А);

сохранение (и восстановление утраченных) элементов архитектурного декора;

использование в отделке фасадов, выходящих на территории общего пользования, материалов, соответствующих историческим;

4.4) требования к объектам некапитального строительства:

предельная высота – 8 м;

4.5) требования к ограждениям по границе земельных участков:

визуальная проницаемость;

предельная высота – 1,8 м;

4.6) требования к работам по благоустройству:

допускается восстановление памятника Александру II в границах Новослободской улицы, владение 21А на основе дополнительных историко-архивных изысканий;

5) для ЗРЗ-5:

5.1) требования к земельным участкам:

минимальный процент озеленения – 50%;

максимальный процент застройки – 25%;

5.2) требования к объектам капитального строительства:

предельная высота – 17 м до конька крыши или до верхней отметки парапета при плоском решении крыши;

использование в отделке фасадов, выходящих на территории общего пользования, традиционных материалов (дерево, кирпич, штукатурка, камень) или имитирующих их современных материалов без ярких цветовых решений фасадов и кровель, выходящих на территории общего пользования;

5.3) требования к объектам некапитального строительства:

предельная высота – 8 м;

5.4) требования к ограждениям по границе земельных участков:

визуальная проницаемость;

предельная высота – 1,8 м;

6) для ЗРЗ-6:

6.1) требования к объектам капитального строительства:

предельная высота – 12 м до конька крыши или до верхней отметки парапета при плоском решении крыши;

6.2) требования к объектам некапитального строительства:

предельная высота – 8 м;

6.3) требования к ограждениям по границе земельных участков:

визуальная проницаемость;

предельная высота – 1,8 м;

7) для ЗРЗ-7:

7.1) требования к земельным участкам:

минимальный процент озеленения – 50%;

максимальный процент застройки – 40%;

7.2) требования к объектам капитального строительства:

предельная высота – 10 м до конька крыши или до верхней отметки парапета при плоском решении крыши;

использование в отделке фасадов, выходящих на территории общего пользования, традиционных материалов (дерево, кирпич, штукатурка, камень) или имитирующих их современных материалов;

без ярких цветовых решений фасадов и кровель, выходящих на территории общего пользования;

7.3) требования к объектам некапитального строительства:

предельная высота – 8 м;

7.4) требования к ограждениям по границе земельных участков:

визуальная проницаемость;

предельная высота – 1,8 м.

III. Требования к градостроительным регламентам в границах территории зоны охраняемого природного ландшафта (далее - ЗОЛ) Объекта предусматривают:

для ЗОЛ участка 1, ЗОЛ участка 2, ЗОЛ участка 3:

требования к работам по благоустройству:

проведение работ по защите береговых склонов от оползней и размывов, укрепление и озеленение склонов оврагов;

устройство пешеходных дорожек и площадок с использованием в их покрытии натуральных материалов (дерево, камень, гравийная смесь) или имитирующих их (тротуарная плитка);

устройство по границе земельного участка визуального проницаемого ограждения высотой не более 1,8 метров;

проведение работ по озеленению с сохранением существующих деревьев и кустарников, их санации и при необходимости с посадкой новых, с разбивкой цветников, газонов и иных насаждений;

установка малых архитектурных форм – скульптур, памятных знаков и иных элементов, отвечающих характеру использования территории;

установка фонарей и иных элементов освещения территории.

