



**ПРАВИТЕЛЬСТВО  
МОСКОВСКОЙ ОБЛАСТИ**

**ПОСТАНОВЛЕНИЕ**

27.05.2025      № 574-ПП

г. Красногорск

**Об установлении объединенной зоны охраны  
объекта культурного наследия федерального значения «Церковь Троицы,  
1765 г.» и объекта культурного наследия регионального значения «Братская  
могила советских воинов, 1941 г.», расположенных по адресу: Московская  
область, Одинцовский городской округ, село Троицкое, и об утверждении  
требований к градостроительным регламентам в границах территории  
данной зоны**

В соответствии с Земельным кодексом Российской Федерации, Градостроительным кодексом Российской Федерации, Федеральным законом от 25.06.2002 № 73-ФЗ «Об объектах культурного наследия (памятниках истории и культуры) народов Российской Федерации», Законом Московской области № 11/2018-ОЗ «Об объектах культурного наследия (памятниках истории и культуры) в Московской области» Правительство Московской области постановляет:

1. Установить объединенную зону охраны объекта культурного наследия федерального значения «Церковь Троицы, 1765 г.» и объекта культурного наследия регионального значения «Братская могила советских воинов, 1941 г.», расположенных по адресу: Московская область, Одинцовский городской округ, село Троицкое, в составе единой охранной зоны, единой зоны регулирования застройки и хозяйственной деятельности, единой зоны охраняемого природного ландшафта согласно приложению к настоящему постановлению.

2. Утвердить прилагаемые требования к градостроительным регламентам в границах территории объединенной зоны охраны объекта культурного наследия федерального значения «Церковь Троицы, 1765 г.» и объекта культурного наследия регионального значения «Братская могила советских воинов, 1941 г.», расположенных по адресу: Московская область, Одинцовский городской округ, село Троицкое.

3. Убытки лицам, указанным в пункте 2 статьи 57<sup>1</sup> Земельного кодекса Российской Федерации, возмещаются органом, указанным в подпункте 3 пункта 8 статьи 57<sup>1</sup> Земельного кодекса Российской Федерации.

4. Убытки лицам, указанным в пункте 2 статьи 57<sup>1</sup> Земельного кодекса Российской Федерации, возмещаются в срок, установленный пунктом 13 статьи 57<sup>1</sup> Земельного кодекса Российской Федерации.

5. Министерству информации и молодежной политики Московской области обеспечить официальное опубликование (размещение) настоящего постановления на сайте Правительства Московской области в Интернет-портале Правительства Московской области ([www.mosreg.ru](http://www.mosreg.ru)) и на «Официальном интернет-портале правовой информации» ([www.pravo.gov.ru](http://www.pravo.gov.ru)).

6. Настоящее постановление вступает в силу на следующий день после дня его официального опубликования.

7. Контроль за выполнением настоящего постановления возложить на первого заместителя Председателя Правительства Московской области Фомина М.А.

Первый Вице-губернатор  
Московской области – Председатель  
Правительства Московской области



И.Н. Габдрахманов

Приложение  
к постановлению Правительства  
Московской области  
от 27.05.2025 № 574-ПП

### ОБЪЕДИНЕННАЯ ЗОНА ОХРАНЫ

объекта культурного наследия федерального значения «Церковь Троицы, 1765 г.» и объекта культурного наследия регионального значения «Братская могила советских воинов, 1941 г.», расположенных по адресу: Московская область, Одинцовский городской округ, село Троицкое

В целях обеспечения сохранности объекта культурного наследия федерального значения «Церковь Троицы, 1765 г.» и объекта культурного наследия регионального значения «Братская могила советских воинов, 1941 г.», расположенных по адресу: Московская область, Одинцовский городской округ, село Троицкое (далее – Объекты), в их исторической среде на сопряженных с ними территориях устанавливаются следующие зоны охраны: единая охранная зона, единая зона регулирования застройки и хозяйственной деятельности и единая зона охраняемого природного ландшафта.

Границы территорий и режимы использования территорий Объектов утверждены:

распоряжением Главного управления культурного наследия Московской области от 19.05.2023 № 35РВ-231 «Об утверждении границы территории и режима использования территории объекта культурного наследия федерального значения «Церковь Троицы, 1765 г.», расположенного по адресу: Московская область, Одинцовский городской округ, село Троицкое»;

распоряжением Главного управления культурного наследия Московской области от 30.06.2023 № 35РВ-339 «Об утверждении границы территории и режима использования территории объекта культурного наследия регионального значения «Братская могила советских воинов, 1941 г.», расположенного по адресу: Московская область, Одинцовский городской округ, село Троицкое».

Описание местоположения границ объединенной зоны охраны Объектов представлено в приложении к настоящей объединенной зоне охраны.

#### I. Единая охранная зона Объектов

1. Единая охранная зона Объектов включает один регламентный участок: ЕОЗ-1(1):

границы территории регламентного участка ЕОЗ-1(1) проходят:  
внешний контур:

1-2 - из исходной точки «1», с координатами 459085,39; 2134693,45, в юго-западном направлении протяженностью 29,07 м;

2-3 - в западном направлении протяженностью 28,49 м;

- 3-4 - в западном направлении протяженностью 35,46 м;
- 4-5 - в западном направлении протяженностью 21,34 м;
- 5-6 - в западном направлении протяженностью 40,12 м;
- 6-7 - в западном направлении протяженностью 2,92 м;
- 7-8 - в юго-западном направлении протяженностью 37,57 м;
- 8-9 - в юго-западном направлении протяженностью 9,17 м;
- 9-10 - в юго-восточном направлении протяженностью 0,61 м;
- 10-11 - в юго-восточном направлении протяженностью 2,29 м;
- 11-12 - в юго-восточном направлении протяженностью 13,28 м;
- 12-13 - в юго-восточном направлении протяженностью 21,57 м;
- 13-14 - в юго-западном направлении протяженностью 7,23 м;
- 14-15 - в северо-западном направлении протяженностью 40,60 м;
- 15-16 - в юго-западном направлении протяженностью 3,81 м;
- 16-17 - в юго-западном направлении протяженностью 42,65 м;
- 17-18 - в юго-западном направлении протяженностью 8,53 м;
- 18-19 - в южном направлении протяженностью 67,03 м;
- 19-20 - в северо-западном направлении протяженностью 7,53 м;
- 20-21 - в северном направлении протяженностью 21,91 м;
- 21-22 - в северном направлении протяженностью 22,28 м;
- 22-23 - в северном направлении протяженностью 7,60 м;
- 23-24 - в северном направлении протяженностью 7,91 м;
- 24-25 - в северном направлении протяженностью 10,17 м;
- 25-26 - в северо-восточном направлении протяженностью 53,75 м;
- 26-27 - в северо-западном направлении протяженностью 47,00 м;
- 27-28 - в северо-западном направлении протяженностью 32,35 м;
- 28-29 - в северо-западном направлении протяженностью 40,81 м;
- 29-30 - в северо-восточном направлении протяженностью 9,63 м;
- 30-31 - в юго-восточном направлении протяженностью 2,17 м;
- 31-32 - в юго-восточном направлении протяженностью 19,73 м;
- 32-33 - в северо-восточном направлении протяженностью 16,60 м;
- 33-34 - в северо-восточном направлении протяженностью 16,39 м;
- 34-35 - в северо-западном направлении протяженностью 16,10 м;
- 35-36 - в северо-восточном направлении протяженностью 32,33 м;
- 36-37 - в северо-западном направлении протяженностью 13,66 м;
- 37-38 - в северо-западном направлении протяженностью 2,08 м;
- 38-39 - в северо-восточном направлении протяженностью 15,91 м;
- 39-40 - в юго-восточном направлении протяженностью 2,10 м;
- 40-41 - в юго-восточном направлении протяженностью 14,31 м;
- 41-42 - в северо-восточном направлении протяженностью 29,35 м;
- 42-43 - в северо-восточном направлении протяженностью 23,10 м;
- 43-44 - в северо-восточном направлении протяженностью 27,50 м;
- 44-45 - в северо-восточном направлении протяженностью 26,58 м;
- 45-46 - в северо-западном направлении протяженностью 17,29 м;
- 46-47 - в северо-западном направлении протяженностью 3,66 м;

47-48 - в северо-восточном направлении протяженностью 17,16 м;  
 48-49 - в юго-восточном направлении протяженностью 20,68 м;  
 49-50 - в северо-восточном направлении протяженностью 49,63 м;  
 50-51 - в юго-восточном направлении протяженностью 10,80 м;  
 51-52 - в южном направлении протяженностью 7,98 м;  
 52-53 - в юго-восточном направлении протяженностью 78,81 м;  
 53-1 - в юго-восточном направлении протяженностью 15,15 м в исходную точку;

внутренний контур 1:

54-55 - из исходной точки «54», с координатами 459103,09; 2134523,27, в юго-западном направлении протяженностью 23,72 м;  
 55-56 - в юго-западном направлении протяженностью 23,72 м;  
 56-57 - в юго-западном направлении протяженностью 3,94 м;  
 57-58 - в юго-западном направлении протяженностью 3,93 м;  
 58-59 - в юго-восточном направлении протяженностью 10,90 м;  
 59-60 - в юго-восточном направлении протяженностью 17,15 м;  
 60-61 - в юго-восточном направлении протяженностью 17,15 м;  
 61-62 - в северо-восточном направлении протяженностью 0,39 м;  
 62-63 - в северо-восточном направлении протяженностью 36,33 м;  
 63-64 - в северо-восточном направлении протяженностью 21,13 м;  
 64-65 - в северо-западном направлении протяженностью 5,41 м;  
 65-66 - в северо-западном направлении протяженностью 30,42 м;  
 66-67 - в северо-западном направлении протяженностью 0,29 м;  
 67-54 - в юго-западном направлении протяженностью 4,02 м в исходную точку;

внутренний контур 2:

68-69 - из исходной точки «68», с координатами 459071,99; 2134459,90, в западном направлении протяженностью 2,09 м;  
 69-70 - в северном направлении протяженностью 1,80 м;  
 70-71 - в северном направлении протяженностью 3,43 м;  
 71-72 - в западном направлении протяженностью 3,31 м;  
 72-73 - в западном направлении протяженностью 1,65 м;  
 73-74 - в западном направлении протяженностью 3,20 м;  
 74-75 - в южном направлении протяженностью 2,11 м;  
 75-76 - в юго-западном направлении протяженностью 1,04 м;  
 76-77 - в юго-западном направлении протяженностью 1,10 м;  
 77-78 - в юго-западном направлении протяженностью 1,53 м;  
 78-79 - в южном направлении протяженностью 1,48 м;  
 79-80 - в южном направлении протяженностью 1,42 м;  
 80-81 - в юго-восточном направлении протяженностью 1,67 м;  
 81-82 - в юго-восточном направлении протяженностью 1,54 м;  
 82-83 - в южном направлении протяженностью 2,16 м;  
 83-84 - в восточном направлении протяженностью 3,25 м;  
 84-85 - в восточном направлении протяженностью 1,79 м;

- 85-86 - в восточном направлении протяженностью 3,26 м;
- 86-87 - в северном направлении протяженностью 3,38 м;
- 87-88 - в северном направлении протяженностью 1,86 м;
- 88-89 - в восточном направлении протяженностью 2,10 м;
- 89-68 - в северном направлении протяженностью 2,40 м в исходную точку.

2. Особый режим использования земель и земельных участков в границах единой охранной зоны Объектов:

1) разрешает:

капитальный ремонт и реконструкцию объектов капитального строительства, без изменения параметров их объемно-пространственного решения с формированием преемственного архитектурно-стилистического и цветового оформления фасадов;

строительство, ремонт, реконструкцию существующих инженерных сетей и объектов инженерной инфраструктуры, установку оборудования уличного освещения, с последующим благоустройством территории;

строительство, реконструкцию, ремонт и капитальный ремонт дорог и элементов их обустройства, а также инженерных сооружений, не нарушающие целостность Объектов и не создающие угрозы их повреждения, разрушения или уничтожения, угрозы пожара;

ремонт дорожного покрытия, тротуаров, пешеходных дорог;

устройство пешеходных дорожек с использованием в качестве покрытия традиционных материалов (камень, дерево, гравийная смесь) или имитирующих натуральные;

благоустройство и озеленение территории с использованием элементов, не нарушающих визуального восприятия Объектов;

проведение санитарных рубок, рубок ухода, а также ландшафтных рубок древесно-кустарниковой растительности;

установку временных элементов информационно-декоративного оформления (мобильные информационные конструкции), в том числе праздничного, а также временных строительных ограждающих конструкций, не нарушающих визуального восприятия Объектов;

проведение мероприятий, направленных на обеспечение экологической, пожарной и технической безопасности;

проведение работ по выявлению и научному изучению (раскопок, разведок) объектов археологического наследия (археологические полевые работы) на основании разрешения (открытого листа) с обязательной рекультивацией участков раскопок;

2) запрещает:

строительство объектов капитального строительства за исключением применения специальных мер, направленных на сохранение и восстановление (регенерацию) историко-градостроительной и (или) природной среды Объектов (восстановление, воссоздание, восполнение частично или полностью утраченных элементов и (или) характеристик историко-градостроительной и (или) природной среды);

хозяйственную деятельность, нарушающую целостность визуального восприятия Объектов, создающую угрозу их повреждения, разрушения или уничтожения;

использование строительных технологий, создающих вибрационные и (или) динамические нагрузки и оказывающих негативное воздействие на Объекты;

устройство складов, площадок для хранения веществ, материалов и оборудования;

размещение вышек передающих радиотехнических объектов, изменяющих силуэт Объектов с основных точек их восприятия;

установку ограждений, нарушающих визуальное восприятие Объектов;

самовольные посадки (порубки) деревьев и кустарников, за исключением санитарных рубок;

размещение отдельно стоящих информационных конструкций, за исключением связанных с деятельностью по популяризации объектов культурного наследия;

устройство свалок и организацию необорудованных мест для мусора.

## II. Единая зона регулирования застройки и хозяйственной деятельности Объектов

1. Единая зона регулирования застройки и хозяйственной деятельности Объектов включает двенадцать регламентных участков: ЕЗРЗ-1(1), ЕЗРЗ-1(2), ЕЗРЗ-1(3), ЕЗРЗ-1(4), ЕЗРЗ-1(5), ЕЗРЗ-1(6), ЕЗРЗ-1(7), ЕЗРЗ-1(8), ЕЗРЗ-2(1), ЕЗРЗ-3(1), ЕЗРЗ-3(2), ЕЗРЗ-3(3):

1) граница территории регламентного участка ЕЗРЗ-1(1) проходит:

52-90 - из исходной точки «52», с координатами 459157,22; 2134634, в северо-восточном направлении протяженностью 78,81 м;

90-91 - в северо-восточном направлении протяженностью 35,47 м;

91-92 - в юго-восточном направлении протяженностью 86,91 м;

92-93 - в юго-восточном направлении протяженностью 19,36 м;

93-94 - в восточном направлении протяженностью 13,16 м;

94-95 - в южном направлении протяженностью 15,58 м;

95-96 - в западном направлении протяженностью 8,22 м;

96-97 - в западном направлении протяженностью 50,74 м;

97-1 - в юго-западном направлении протяженностью 48,59 м;

1-53 - в северо-западном направлении протяженностью 15,15 м;

53-52 - в северо-западном направлении протяженностью 78,81 м в исходную точку;

2) граница территории регламентного участка ЕЗРЗ-1(2) проходит:

30-98 - из исходной точки «30», с координатами 459064,17; 2134392,55, в северо-восточном направлении протяженностью 41,94 м;

98-38 - в северо-восточном направлении протяженностью 28,55 м;

38-37 - в юго-восточном направлении протяженностью 2,08 м;

37-36 - в юго-восточном направлении протяженностью 13,66 м;

36-35 - в юго-западном направлении протяженностью 32,33 м;

35-34 - в юго-восточном направлении протяженностью 16,10 м;  
 34-33 - в юго-западном направлении протяженностью 16,39 м;  
 33-32 - в юго-западном направлении протяженностью 16,60 м;  
 32-31 - в северо-западном направлении протяженностью 19,73 м;  
 31-30 - в северо-западном направлении протяженностью 2,17 м в исходную точку;

3) граница территории регламентного участка ЕЗРЗ-1(3) проходит:

39-99 - из исходной точки «39», с координатами 459114,14; 2134462,08, в северо-восточном направлении протяженностью 33,76 м;  
 99-47 - в северо-восточном направлении протяженностью 73,18 м;  
 47-46 - в юго-восточном направлении протяженностью 3,66 м;  
 46-45 - в юго-восточном направлении протяженностью 17,29 м;  
 45-44 - в юго-западном направлении протяженностью 26,58 м;  
 44-43 - в юго-западном направлении протяженностью 27,50 м;  
 43-42 - в юго-западном направлении протяженностью 23,10 м;  
 42-41 - в юго-западном направлении протяженностью 29,35 м;  
 41-40 - в северо-западном направлении протяженностью 14,31 м;  
 40-39 - в северо-западном направлении протяженностью 2,10 м в исходную точку;

4) граница территории регламентного участка ЕЗРЗ-1(4) проходит:

48-100 - из исходной точки «48», с координатами 459169,96 2134572,9, в северо-восточном направлении протяженностью 40,93 м;  
 100-101 - в северо-восточном направлении протяженностью 6,63 м;  
 101-50 - в юго-восточном направлении протяженностью 20,57 м;  
 50-49 - в юго-западном направлении протяженностью 49,63 м;  
 49-48 - в северо-западном направлении протяженностью 20,68 м;  
 48-100 - в северо-восточном направлении протяженностью 40,93 м;

5) граница территории регламентного участка ЕЗРЗ-1(5) проходит:

7-6 - из исходной точки «7», с координатами 459037,83; 2134544,01, в восточном направлении протяженностью 2,92 м;  
 6-5 - в восточном направлении протяженностью 40,12 м;  
 5-4 - в восточном направлении протяженностью 21,34 м;  
 4-3 - в восточном направлении протяженностью 35,46 м;  
 3-2 - в восточном направлении протяженностью 28,49 м;  
 2-1 - в северо-восточном направлении протяженностью 29,07 м;  
 1-97 - в северо-восточном направлении протяженностью 48,59 м;  
 97-96 - в восточном направлении протяженностью 50,74 м;  
 96-95 - в восточном направлении протяженностью 8,22 м;  
 95-102 - в южном направлении протяженностью 58,70 м;  
 102-103 - в западном направлении протяженностью 14,24 м;  
 103-104 - в западном направлении протяженностью 37,16 м;  
 104-105 - в западном направлении протяженностью 46,67 м;  
 105-106 - в западном направлении протяженностью 50,70 м;  
 106-107 - в западном направлении протяженностью 56,57 м;

107-108 - в западном направлении протяженностью 10,74 м;  
 108-109 - в западном направлении протяженностью 29,42 м;  
 109-11 - в западном направлении протяженностью 29,77 м;  
 11-10 - в северо-западном направлении протяженностью 2,29 м;  
 10-9 - в северо-западном направлении протяженностью 0,61 м;  
 9-8 - в северо-восточном направлении протяженностью 9,17 м;  
 8-7 - в северо-восточном направлении протяженностью 37,57 м в исходную точку;

б) граница территории регламентного участка ЕЗРЗ-1(6) проходит:

110-111 - из исходной точки «110», с координатами 458983,07; 2134535,56, в восточном направлении протяженностью 59,33 м;

111-112 - в восточном направлении протяженностью 1,66 м;  
 112-113 - в восточном направлении протяженностью 14,25 м;  
 113-114 - в восточном направлении протяженностью 24,97 м;  
 114-115 - в восточном направлении протяженностью 37,85 м;  
 115-116 - в северо-восточном направлении протяженностью 20,65 м;  
 116-117 - в северо-восточном направлении протяженностью 18,56 м;  
 117-118 - в восточном направлении протяженностью 5,83 м;  
 118-119 - в восточном направлении протяженностью 23,85 м;  
 119-120 - в восточном направлении протяженностью 6,95 м;  
 120-121 - в восточном направлении протяженностью 13,33 м;  
 121-122 - в восточном направлении протяженностью 19,77 м;  
 122-123 - в восточном направлении протяженностью 23,73 м;  
 123-124 - в южном направлении протяженностью 5,72 м;  
 124-125 - в южном направлении протяженностью 181,98 м;  
 125-126 - в южном направлении протяженностью 3,80 м;  
 126-127 - в южном направлении протяженностью 64,75 м;  
 127-128 - в южном направлении протяженностью 12,15 м;  
 128-129 - в южном направлении протяженностью 9,64 м;  
 129-130 - в южном направлении протяженностью 11,80 м;  
 130-131 - в юго-западном направлении протяженностью 8,59 м;  
 131-132 - в юго-западном направлении протяженностью 11,95 м;  
 132-133 - в юго-западном направлении протяженностью 27,54 м;  
 133-134 - в юго-западном направлении протяженностью 29,39 м;  
 134-135 - в юго-западном направлении протяженностью 12,51 м;  
 135-136 - в юго-западном направлении протяженностью 40,75 м;  
 136-137 - в юго-западном направлении протяженностью 4,02 м;  
 137-138 - в северо-западном направлении протяженностью 24,69 м;  
 138-139 - в северо-западном направлении протяженностью 25,28 м;  
 139-140 - в северо-западном направлении протяженностью 25,27 м;  
 140-141 - в северо-западном направлении протяженностью 13,54 м;  
 141-142 - в северо-западном направлении протяженностью 6,85 м;  
 142-143 - в северо-западном направлении протяженностью 4,30 м;  
 143-144 - в северо-западном направлении протяженностью 19,25 м;

144-145 - в северо-западном направлении протяженностью 16,53 м;  
 145-146 - в северо-западном направлении протяженностью 24,60 м;  
 146-147 - в северо-западном направлении протяженностью 6,68 м;  
 147-148 - в северо-западном направлении протяженностью 2,32 м;  
 148-149 - в северо-западном направлении протяженностью 4,89 м;  
 149-150 - в северо-западном направлении протяженностью 4,00 м;  
 150-151 - в северо-западном направлении протяженностью 7,87 м;  
 151-152 - в северо-западном направлении протяженностью 3,00 м;  
 152-153 - в северо-западном направлении протяженностью 9,26 м;  
 153-154 - в северо-западном направлении протяженностью 24,59 м;  
 154-155 - в северо-западном направлении протяженностью 49,21 м;  
 155-156 - в северо-западном направлении протяженностью 4,56 м;  
 156-157 - в северо-западном направлении протяженностью 4,57 м;  
 157-158 - в северо-западном направлении протяженностью 26,42 м;  
 158-159 - в северо-западном направлении протяженностью 11,57 м;  
 159-160 - в северо-западном направлении протяженностью 17,70 м;  
 160-161 - в северо-западном направлении протяженностью 3,42 м;  
 161-19 - в северо-западном направлении протяженностью 10,80 м;  
 19-18 - в северном направлении протяженностью 67,03 м;  
 18-17 - в северо-восточном направлении протяженностью 8,53 м;  
 17-16 - в северо-восточном направлении протяженностью 42,65 м;  
 16-15 - в северо-восточном направлении протяженностью 3,81 м;  
 15-14 - в юго-восточном направлении протяженностью 40,60 м;  
 14-13 - в северо-восточном направлении протяженностью 7,23 м;  
 13-12 - в северо-западном направлении протяженностью 21,57 м;  
 12-110 - в северо-восточном направлении протяженностью 3,42 м в исходную

точку;

7) граница территории регламентного участка ЕЗРЗ-1(7) проходит:

162-163 - из исходной точки «162», с координатами 458960,02 2134090,37,  
 в северо-восточном направлении протяженностью 39,18 м;  
 163-164 - в северо-восточном направлении протяженностью 6,93 м;  
 164-165 - в северо-восточном направлении протяженностью 59,87 м;  
 165-166 - в северо-восточном направлении протяженностью 32,36 м;  
 166-167 - в восточном направлении протяженностью 54,82 м;  
 167-30 - в восточном направлении протяженностью 132,80 м;  
 30-29 - в юго-западном направлении протяженностью 9,63 м;  
 29-28 - в юго-восточном направлении протяженностью 40,81 м;  
 28-27 - в юго-восточном направлении протяженностью 32,35 м;  
 27-26 - в юго-восточном направлении протяженностью 47,00 м;  
 26-25 - в юго-западном направлении протяженностью 53,75 м;  
 25-24 - в южном направлении протяженностью 10,17 м;  
 24-23 - в южном направлении протяженностью 7,91 м;  
 23-22 - в южном направлении протяженностью 7,60 м;  
 22-21 - в южном направлении протяженностью 22,28 м;

- 21-20 - в южном направлении протяженностью 21,91 м;  
 20-168 - в северо-западном направлении протяженностью 33,40 м;  
 168-169 - в северо-западном направлении протяженностью 6,91 м;  
 169-170 - в северо-западном направлении протяженностью 23,52 м;  
 170-171 - в северо-западном направлении протяженностью 28,94 м;  
 171-172 - в северо-западном направлении протяженностью 14,46 м;  
 172-173 - в северо-западном направлении протяженностью 8,36 м;  
 173-174 - в северо-западном направлении протяженностью 7,29 м;  
 174-175 - в северо-западном направлении протяженностью 25,22 м;  
 175-176 - в северо-западном направлении протяженностью 4,65 м;  
 176-177 - в северо-западном направлении протяженностью 27,10 м;  
 177-178 - в западном направлении протяженностью 2,73 м;  
 178-179 - в юго-западном направлении протяженностью 16,58 м;  
 179-180 - в юго-западном направлении протяженностью 1,26 м;  
 180-181 - в юго-западном направлении протяженностью 16,52 м;  
 181-182 - в западном направлении протяженностью 51,42 м;  
 182-183 - в западном направлении протяженностью 47,82 м;  
 183-184 - в северном направлении протяженностью 18,22 м;  
 184-185 - в северо-западном направлении протяженностью 10,58 м;  
 185-186 - в юго-западном направлении протяженностью 19,61 м;  
 186-187 - в юго-западном направлении протяженностью 13,07 м;  
 187-188 - в юго-западном направлении протяженностью 17,31 м;  
 188-189 - в юго-западном направлении протяженностью 34,23 м;  
 189-162 - в северном направлении протяженностью 33,02 м в исходную точку;  
 8) граница территории регламентного участка ЕЗРЗ-1(8) проходит:  
 190-191 - из исходной точки «190», с координатами 458921,10; 2134092,48,  
 в северо-восточном направлении протяженностью 3,12 м;  
 191-192 - в северо-восточном направлении протяженностью 31,79 м;  
 192-193 - в юго-восточном направлении протяженностью 12,79 м;  
 193-194 - в восточном направлении протяженностью 46,21 м;  
 194-195 - в восточном направлении протяженностью 45,88 м;  
 195-196 - в восточном направлении протяженностью 43,14 м;  
 196-197 - в восточном направлении протяженностью 41,74 м;  
 197-198 - в юго-восточном направлении протяженностью 24,10 м;  
 198-199 - в юго-восточном направлении протяженностью 24,39 м;  
 199-200 - в юго-восточном направлении протяженностью 24,46 м;  
 200-201 - в юго-восточном направлении протяженностью 28,63 м;  
 201-202 - в юго-восточном направлении протяженностью 29,49 м;  
 202-203 - в юго-восточном направлении протяженностью 9,74 м;  
 203-204 - в юго-восточном направлении протяженностью 18,72 м;  
 204-205 - в юго-восточном направлении протяженностью 29,41 м;  
 205-206 - в юго-восточном направлении протяженностью 29,42 м;  
 206-207 - в юго-восточном направлении протяженностью 26,33 м;  
 207-208 - в юго-восточном направлении протяженностью 33,16 м;

208-209 - в юго-восточном направлении протяженностью 12,50 м;  
 209-210 - в юго-восточном направлении протяженностью 25,02 м;  
 210-211 - в юго-восточном направлении протяженностью 17,19 м;  
 211-212 - в юго-восточном направлении протяженностью 31,78 м;  
 212-213 - в юго-восточном направлении протяженностью 21,14 м;  
 213-214 - в юго-восточном направлении протяженностью 27,22 м;  
 214-215 - в юго-восточном направлении протяженностью 28,25 м;  
 215-216 - в юго-восточном направлении протяженностью 25,34 м;  
 216-217 - в юго-восточном направлении протяженностью 10,67 м;  
 217-218 - в юго-восточном направлении протяженностью 4,42 м;  
 218-219 - в юго-восточном направлении протяженностью 0,58 м;  
 219-220 - в юго-восточном направлении протяженностью 18,24 м;  
 220-221 - в юго-восточном направлении протяженностью 28,39 м;  
 221-222 - в юго-западном направлении протяженностью 31,56 м;  
 222-223 - в западном направлении протяженностью 20,55 м;  
 223-224 - в западном направлении протяженностью 45,40 м;  
 224-225 - в западном направлении протяженностью 211,13 м;  
 225-226 - в юго-западном направлении протяженностью 4,17 м;  
 226-227 - в юго-западном направлении протяженностью 90,36 м;  
 227-190 - в северо-западном направлении протяженностью 454,82 м

в исходную точку;

9) граница территории регламентного участка ЕЗРЗ-2(1) проходит:

228-229 - из исходной точки «228», с координатами 459313,38; 2134970,71,  
 в юго-восточном направлении протяженностью 7,79 м;

229-230 - в юго-восточном направлении протяженностью 3,95 м;  
 230-231 - в юго-восточном направлении протяженностью 103,10 м;  
 231-232 - в юго-западном направлении протяженностью 4,70 м;  
 232-233 - в южном направлении протяженностью 51,99 м;  
 233-234 - в южном направлении протяженностью 87,37 м;  
 234-235 - в восточном направлении протяженностью 64,88 м;  
 235-236 - в южном направлении протяженностью 105,92 м;  
 236-237 - в юго-западном направлении протяженностью 110,19 м;  
 237-238 - в юго-западном направлении протяженностью 69,06 м;  
 238-239 - в северо-западном направлении протяженностью 80,31 м;  
 239-240 - в западном направлении протяженностью 43,62 м;  
 240-241 - в северо-западном направлении протяженностью 38,28 м;  
 241-242 - в западном направлении протяженностью 15,40 м;  
 242-243 - в северном направлении протяженностью 75,81 м;  
 243-244 - в северном направлении протяженностью 56,63 м;  
 244-245 - в северном направлении протяженностью 59,96 м;  
 245-246 - в северо-восточном направлении протяженностью 8,47 м;  
 246-247 - в северо-восточном направлении протяженностью 60,35 м;  
 247-248 - в северо-восточном направлении протяженностью 46,16 м;  
 248-249 - в северо-восточном направлении протяженностью 76,31 м;

249-228 - в северо-восточном направлении протяженностью 42,02 м в исходную точку;

10) граница территории регламентного участка ЕЗРЗ-3(1) проходит:

250-251 - из исходной точки «250», с координатами 459307,64; 2134917,88, в северо-восточном направлении протяженностью 31,68 м;

251-228 - в юго-восточном направлении протяженностью 30,41 м;

228-249 - в юго-западном направлении протяженностью 42,02 м;

249-248 - в юго-западном направлении протяженностью 76,31 м;

248-247 - в юго-западном направлении протяженностью 46,16 м;

247-246 - в юго-западном направлении протяженностью 60,35 м;

246-245 - в юго-западном направлении протяженностью 8,47 м;

245-244 - в южном направлении протяженностью 59,96 м;

244-243 - в южном направлении протяженностью 56,63 м;

243-242 - в южном направлении протяженностью 75,81 м;

242-252 - в южном направлении протяженностью 41,20 м;

252-253 - в южном направлении протяженностью 91,71 м;

253-254 - в южном направлении протяженностью 57,71 м;

254-255 - в южном направлении протяженностью 71,63 м;

255-256 - в юго-западном направлении протяженностью 36,31 м;

256-257 - в юго-западном направлении протяженностью 65,19 м;

257-258 - в юго-западном направлении протяженностью 32,87 м;

258-259 - в западном направлении протяженностью 77,76 м;

259-260 - в западном направлении протяженностью 120,57 м;

260-261 - в западном направлении протяженностью 77,61 м;

261-262 - в западном направлении протяженностью 14,47 м;

262-263 - в юго-западном направлении протяженностью 48,19 м;

263-264 - в юго-западном направлении протяженностью 25,95 м;

264-265 - в северо-западном направлении протяженностью 4,41 м;

265-227 - в северо-западном направлении протяженностью 19,66 м;

227-226 - в северо-восточном направлении протяженностью 90,36 м;

226-225 - в северо-восточном направлении протяженностью 4,17 м;

225-224 - в восточном направлении протяженностью 211,13 м;

224-223 - в восточном направлении протяженностью 45,40 м;

223-222 - в восточном направлении протяженностью 20,55 м;

222-221 - в северо-восточном направлении протяженностью 31,56 м;

221-137 - в северо-восточном направлении протяженностью 16,12 м;

137-136 - в северо-восточном направлении протяженностью 4,02 м;

136-135 - в северо-восточном направлении протяженностью 40,75 м;

135-134 - в северо-восточном направлении протяженностью 12,51 м;

134-133 - в северо-восточном направлении протяженностью 29,39 м;

133-132 - в северо-восточном направлении протяженностью 27,54 м;

132-131 - в северо-восточном направлении протяженностью 11,95 м;

131-130 - в северо-восточном направлении протяженностью 8,59 м;

130-129 - в северном направлении протяженностью 11,80 м;

129-128 - в северном направлении протяженностью 9,64 м;  
 128-127 - в северном направлении протяженностью 12,15 м;  
 127-126 - в северном направлении протяженностью 64,75 м;  
 126-125 - в северном направлении протяженностью 3,80 м;  
 125-124 - в северном направлении протяженностью 181,98 м;  
 124-123 - в северном направлении протяженностью 5,72 м;  
 123-102 - в северном направлении протяженностью 17,21 м;  
 102-95 - в северном направлении протяженностью 58,70 м;  
 95-94 - в северном направлении протяженностью 15,58 м;  
 94-266 - в северном направлении протяженностью 24,32 м;  
 266-267 - в северо-восточном направлении протяженностью 18,87 м;  
 267-268 - в северо-восточном направлении протяженностью 23,18 м;  
 268-269 - в северо-восточном направлении протяженностью 41,82 м;  
 269-270 - в северо-восточном направлении протяженностью 23,21 м;  
 270-271 - в северо-восточном направлении протяженностью 40,64 м;  
 271-272 - в северо-восточном направлении протяженностью 29,22 м;  
 272-250 - в северо-восточном направлении протяженностью 15,27 м в

исходную точку;

11) граница территории регламентного участка ЕЗРЗ-3(2) проходит:

11-109 - из исходной точки «11», с координатами 458992,38 2134527,89,  
 в восточном направлении протяженностью 29,77 м;

109-108 - в восточном направлении протяженностью 29,42 м;  
 108-107 - в восточном направлении протяженностью 10,74 м;  
 107-106 - в восточном направлении протяженностью 56,57 м;  
 106-105 - в восточном направлении протяженностью 50,70 м;  
 105-104 - в восточном направлении протяженностью 46,67 м;  
 104-103 - в восточном направлении протяженностью 37,16 м;  
 103-102 - в восточном направлении протяженностью 14,24 м;  
 102-123 - в южном направлении протяженностью 17,21 м;  
 123-122 - в западном направлении протяженностью 23,73 м;  
 122-121 - в западном направлении протяженностью 19,77 м;  
 121-120 - в западном направлении протяженностью 13,33 м;  
 120-119 - в западном направлении протяженностью 6,95 м;  
 119-118 - в западном направлении протяженностью 23,85 м;  
 118-117 - в западном направлении протяженностью 5,83 м;  
 117-116 - в юго-западном направлении протяженностью 18,56 м;  
 116-115 - в юго-западном направлении протяженностью 20,65 м;  
 115-114 - в западном направлении протяженностью 37,85 м;  
 114-113 - в западном направлении протяженностью 24,97 м;  
 113-112 - в западном направлении протяженностью 14,25 м;  
 112-111 - в западном направлении протяженностью 1,66 м;  
 111-110 - в западном направлении протяженностью 59,33 м;  
 110-12 - в юго-западном направлении протяженностью 3,42 м;

12-11 - в северо-западном направлении протяженностью 13,28 м в исходную точку;

12) граница территории регламентного участка ЕЗРЗ-3(3) проходит:

19-161 - из исходной точки «19» с координатами 458870,71 2134450,25 в юго-восточном направлении протяженностью 10,80 м;

- 161-160 - в юго-восточном направлении протяженностью 3,42 м;
- 160-159 - в юго-восточном направлении протяженностью 17,70 м;
- 159-158 - в юго-восточном направлении протяженностью 11,57 м;
- 158-157 - в юго-восточном направлении протяженностью 26,42 м;
- 157-156 - в юго-восточном направлении протяженностью 4,57 м;
- 156-155 - в юго-восточном направлении протяженностью 4,56 м;
- 155-154 - в юго-восточном направлении протяженностью 49,21 м;
- 154-153 - в юго-восточном направлении протяженностью 24,59 м;
- 153-152 - в юго-восточном направлении протяженностью 9,26 м;
- 152-151 - в юго-восточном направлении протяженностью 3,00 м;
- 151-150 - в юго-восточном направлении протяженностью 7,87 м;
- 150-149 - в юго-восточном направлении протяженностью 4,00 м;
- 149-148 - в юго-восточном направлении протяженностью 4,89 м;
- 148-147 - в юго-восточном направлении протяженностью 2,32 м;
- 147-146 - в юго-восточном направлении протяженностью 6,68 м;
- 146-145 - в юго-восточном направлении протяженностью 24,60 м;
- 145-144 - в юго-восточном направлении протяженностью 16,53 м;
- 144-143 - в юго-восточном направлении протяженностью 19,25 м;
- 143-142 - в юго-восточном направлении протяженностью 4,30 м;
- 142-141 - в юго-восточном направлении протяженностью 6,85 м;
- 141-140 - в юго-восточном направлении протяженностью 13,54 м;
- 140-139 - в юго-восточном направлении протяженностью 25,27 м;
- 139-138 - в юго-восточном направлении протяженностью 25,28 м;
- 138-137 - в юго-восточном направлении протяженностью 24,69 м;
- 137-221 - в юго-западном направлении протяженностью 16,12 м;
- 221-220 - в северо-западном направлении протяженностью 28,39 м;
- 220-219 - в северо-западном направлении протяженностью 18,24 м;
- 219-218 - в северо-западном направлении протяженностью 0,58 м;
- 218-217 - в северо-западном направлении протяженностью 4,42 м;
- 217-216 - в северо-западном направлении протяженностью 10,67 м;
- 216-215 - в северо-западном направлении протяженностью 25,34 м;
- 215-214 - в северо-западном направлении протяженностью 28,25 м;
- 214-213 - в северо-западном направлении протяженностью 27,22 м;
- 213-212 - в северо-западном направлении протяженностью 21,14 м;
- 212-211 - в северо-западном направлении протяженностью 31,78 м;
- 211-210 - в северо-западном направлении протяженностью 17,19 м;
- 210-209 - в северо-западном направлении протяженностью 25,02 м;
- 209-208 - в северо-западном направлении протяженностью 12,50 м;
- 208-207 - в северо-западном направлении протяженностью 33,16 м;

207-206 - в северо-западном направлении протяженностью 26,33 м;  
 206-205 - в северо-западном направлении протяженностью 29,42 м;  
 205-204 - в северо-западном направлении протяженностью 29,41 м;  
 204-203 - в северо-западном направлении протяженностью 18,72 м;  
 203-202 - в северо-западном направлении протяженностью 9,74 м;  
 202-201 - в северо-западном направлении протяженностью 29,49 м;  
 201-200 - в северо-западном направлении протяженностью 28,63 м;  
 200-199 - в северо-западном направлении протяженностью 24,46 м;  
 199-198 - в северо-западном направлении протяженностью 24,39 м;  
 198-197 - в северо-западном направлении протяженностью 24,10 м;  
 197-196 - в западном направлении протяженностью 41,74 м;  
 196-195 - в западном направлении протяженностью 43,14 м;  
 195-194 - в западном направлении протяженностью 45,88 м;  
 194-193 - в западном направлении протяженностью 46,21 м;  
 193-192 - в северо-западном направлении протяженностью 12,79 м;  
 192-191 - в юго-западном направлении протяженностью 31,79 м;  
 191-190 - в юго-западном направлении протяженностью 3,12 м;  
 190-189 - в северном направлении протяженностью 5,96 м;  
 189-188 - в северо-восточном направлении протяженностью 34,23 м;  
 188-187 - в северо-восточном направлении протяженностью 17,31 м;  
 187-186 - в северо-восточном направлении протяженностью 13,07 м;  
 186-185 - в северо-восточном направлении протяженностью 19,61 м;  
 185-184 - в юго-восточном направлении протяженностью 10,58 м;  
 184-183 - в южном направлении протяженностью 18,22 м;  
 183-182 - в восточном направлении протяженностью 47,82 м;  
 182-181 - в восточном направлении протяженностью 51,42 м;  
 181-180 - в северо-восточном направлении протяженностью 16,52 м;  
 180-179 - в северо-восточном направлении протяженностью 1,26 м;  
 179-178 - в северо-восточном направлении протяженностью 16,58 м;  
 178-177 - в восточном направлении протяженностью 2,73 м;  
 177-176 - в юго-восточном направлении протяженностью 27,10 м;  
 176-175 - в юго-восточном направлении протяженностью 4,65 м;  
 175-174 - в юго-восточном направлении протяженностью 25,22 м;  
 174-173 - в юго-восточном направлении протяженностью 7,29 м;  
 173-172 - в юго-восточном направлении протяженностью 8,36 м;  
 172-171 - в юго-восточном направлении протяженностью 14,46 м;  
 171-170 - в юго-восточном направлении протяженностью 28,94 м;  
 170-169 - в юго-восточном направлении протяженностью 23,52 м;  
 169-168 - в юго-восточном направлении протяженностью 6,91 м;  
 168-20 - в юго-восточном направлении протяженностью 33,40 м;  
 20-19 - в юго-восточном направлении протяженностью 7,53 м в исходную точку.

2. Особый режим использования земель и земельных участков в границах единой зоны регулирования застройки и хозяйственной деятельности Объектов:

1) для участков ЕЗРЗ-1(1), ЕЗРЗ-1(2), ЕЗРЗ-1(3), ЕЗРЗ-1(4), ЕЗРЗ-1(5), ЕЗРЗ-1(6), ЕЗРЗ-1(7), ЕЗРЗ-1(8) разрешает:

строительство, капитальный ремонт, реконструкцию объектов капитального строительства в соответствии с требованиями к градостроительным регламентам;

строительство и реконструкцию (ремонт, капитальный ремонт) дорог и элементов их обустройства, не нарушающие целостность визуального восприятия Объектов и не создающие угрозы их повреждения, разрушения или уничтожения, угрозы пожара;

строительство, реконструкцию, капитальный ремонт инженерных коммуникаций и сооружений, установку оборудования уличного освещения с последующим благоустройством территории;

ремонт дорожного покрытия, тротуаров, пешеходных дорог;

благоустройство и озеленение с использованием элементов, не нарушающих визуального восприятия Объектов;

установку временных элементов информационно-декоративного оформления (мобильные информационные конструкции), в том числе праздничного, а также временных строительных ограждающих конструкций, не нарушающих визуального восприятия Объектов;

проведение мероприятий, направленных на обеспечение пожарной, экологической безопасности;

проведение работ по выявлению и научному изучению (раскопок, разведок) объектов археологического наследия (археологические полевые работы) на основании разрешения (открытого листа) с обязательной рекультивацией участков раскопок;

2) для участков ЕЗРЗ-1(1), ЕЗРЗ-1(2), ЕЗРЗ-1(3), ЕЗРЗ-1(4), ЕЗРЗ-1(5), ЕЗРЗ-1(6), ЕЗРЗ-1(7), ЕЗРЗ-1(8) запрещает:

хозяйственную деятельность, нарушающую целостность Объектов и создающую угрозу их повреждения, разрушения или уничтожения;

использование строительных технологий, создающих динамические нагрузки и оказывающих негативное воздействие на Объекты;

установку ограждений, нарушающих визуальное восприятие Объектов;

размещение вышек передающих радиотехнических объектов, изменяющих силуэт Объектов с основных точек их восприятия;

размещение всех видов отдельно стоящих информационных конструкций, искажающих визуальное восприятие Объектов и элементов исторической застройки;

устройство свалок вне специально установленных мест и организация необорудованных мест для мусора;

3) для участка ЕЗРЗ-2(1) разрешает:

строительство, капитальный ремонт, реконструкцию объектов капитального строительства в соответствии с требованиями к градостроительным регламентам;

строительство и реконструкцию (ремонт, капитальный ремонт) дорог и элементов их обустройства, не нарушающие целостность Объектов и не создающие угрозы их повреждения, разрушения или уничтожения, угрозы пожара;

строительство, реконструкцию, капитальный ремонт инженерных коммуникаций и сооружений, установку оборудования уличного освещения с последующим благоустройством территории;

ремонт дорожного покрытия, тротуаров, пешеходных дорог;

благоустройство и озеленение с использованием элементов, не нарушающих визуального восприятия Объектов;

проведение мероприятий, направленных на обеспечение пожарной, экологической безопасности;

проведение работ по выявлению и научному изучению (раскопок, разведок) объектов археологического наследия (археологические полевые работы) на основании разрешения (открытого листа) с обязательной рекультивацией участков раскопок;

4) для участка ЕЗРЗ-2(1) запрещает:

хозяйственную деятельность, нарушающую целостность Объектов и создающую угрозу их повреждения, разрушения или уничтожения;

использование строительных технологий, создающих динамические нагрузки и оказывающих негативное воздействие на Объекты;

устройство свалок вне специально установленных мест и организацию необорудованных мест для мусора;

5) для участков ЕЗРЗ-3(1), ЕЗРЗ-3(2), ЕЗРЗ-3(3) разрешает:

строительство, реконструкцию, ремонт и капитальный ремонт дорог и элементов их обустройства, а также инженерных коммуникаций и сооружений с последующим благоустройством территории, не нарушающие целостность Объектов и не создающие угрозы их повреждения, разрушения или уничтожения, угрозы пожара;

проведение мероприятий, направленных на обеспечение пожарной, экологической безопасности;

6) для участков ЕЗРЗ-3(1), ЕЗРЗ-3(2), ЕЗРЗ-3(3) запрещает:

применение строительных технологий, создающих динамические нагрузки и оказывающих негативное воздействие на Объекты;

установку ограждений, нарушающих визуальное восприятие Объектов;

размещение всех видов отдельно стоящих информационных конструкций, искажающих визуальное восприятие Объектов и объектов историко-градостроительной среды;

устройство складов, площадок для хранения веществ, материалов и оборудования;

устройство свалок вне специально установленных мест и организацию необорудованных мест для мусора.

### III. Единая зона охраняемого природного ландшафта Объектов

1. Единая зона охраняемого природного ландшафта Объектов включает два регламентных участка: ЕЗОПЛ-1(1), ЕЗОПЛ-2(1):

граница территории ЕЗОПЛ-1(1) проходит:

273-274 - из исходной точки «273», с координатами 459254,39; 2134709,28, в северо-восточном направлении протяженностью 133,84 м;

274-275 - в северо-восточном направлении протяженностью 46,79 м;

275-276 - в восточном направлении протяженностью 40,77 м;

276-277 - в юго-восточном направлении протяженностью 33,47 м;

277-251 - в юго-восточном направлении протяженностью 33,76 м;

251-250 - в юго-западном направлении протяженностью 31,68 м;

250-272 - в юго-западном направлении протяженностью 15,27 м;

272-271 - в юго-западном направлении протяженностью 29,22 м;

271-270 - в юго-западном направлении протяженностью 40,64 м;

270-269 - в юго-западном направлении протяженностью 23,20 м;

269-268 - в юго-западном направлении протяженностью 41,82 м;

268-267 - в юго-западном направлении протяженностью 23,18 м;

267-266 - в юго-западном направлении протяженностью 18,87 м;

266-94 - в южном направлении протяженностью 24,32 м;

94-93 - в западном направлении протяженностью 13,16 м;

93-92 - в северо-западном направлении протяженностью 19,36 м;

92-91 - в северо-западном направлении протяженностью 86,91 м;

91-273 - в северо-западном направлении протяженностью 33,34 м в исходную точку;

граница территории ЕЗОПЛ-2(1) проходит:

278-279 - из исходной точки «278», с координатами 459069,01; 2133957,79, в северном направлении протяженностью 52,65 м;

279-280 - в северном направлении протяженностью 37,83 м;

280-281 - в северном направлении протяженностью 58,88 м;

281-282 - в северном направлении протяженностью 35,74 м;

282-283 - в северо-восточном направлении протяженностью 46,02 м;

283-284 - в северо-восточном направлении протяженностью 13,62 м;

284-285 - в северо-восточном направлении протяженностью 35,42 м;

285-286 - в северо-восточном направлении протяженностью 47,72 м;

286-287 - в северо-восточном направлении протяженностью 33,91 м;

287-288 - в северо-восточном направлении протяженностью 13,93 м;

288-289 - в северо-восточном направлении протяженностью 45,50 м;

289-290 - в северо-восточном направлении протяженностью 3,99 м;

290-291 - в северо-восточном направлении протяженностью 27,32 м;

291-292 - в северо-восточном направлении протяженностью 18,66 м;

292-293 - в северо-восточном направлении протяженностью 48,02 м;

293-294 - в северо-восточном направлении протяженностью 47,91 м;

294-295 - в восточном направлении протяженностью 50,03 м;

295-296 - в восточном направлении протяженностью 4,34 м;

296-297 - в восточном направлении протяженностью 14,71 м;

297-298 - в восточном направлении протяженностью 42,49 м;

298-299 - в восточном направлении протяженностью 48,45 м;

299-300 - в восточном направлении протяженностью 91,78 м;

300-301 - в восточном направлении протяженностью 9,31 м;  
 301-302 - в восточном направлении протяженностью 33,78 м;  
 302-303 - в восточном направлении протяженностью 25,21 м;  
 303-304 - в восточном направлении протяженностью 6,93 м;  
 304-305 - в восточном направлении протяженностью 42,12 м;  
 305-306 - в восточном направлении протяженностью 42,43 м;  
 306-307 - в восточном направлении протяженностью 42,42 м;  
 307-308 - в восточном направлении протяженностью 51,23 м;  
 308-309 - в восточном направлении протяженностью 34,30 м;  
 309-310 - в восточном направлении протяженностью 43,64 м;  
 310-311 - в восточном направлении протяженностью 24,53 м;  
 311-312 - в юго-восточном направлении протяженностью 11,03 м;  
 312-276 - в южном направлении протяженностью 46,66 м;  
 276-275 - в западном направлении протяженностью 40,77 м;  
 275-274 - в юго-западном направлении протяженностью 46,79 м;  
 274-273 - в юго-западном направлении протяженностью 133,84 м;  
 273-91 - в юго-восточном направлении протяженностью 33,34 м;  
 91-90 - в юго-западном направлении протяженностью 35,47 м;  
 90-52 - в юго-западном направлении протяженностью 78,81 м;  
 52-51 - в северном направлении протяженностью 7,98 м;  
 51-50 - в северо-западном направлении протяженностью 10,80 м;  
 50-101 - в северо-западном направлении протяженностью 20,57 м;  
 101-100 - в юго-западном направлении протяженностью 6,63 м;  
 100-48 - в юго-западном направлении протяженностью 40,93 м;  
 48-47 - в юго-западном направлении протяженностью 17,16 м;  
 47-99 - в юго-западном направлении протяженностью 73,18 м;  
 99-39 - в юго-западном направлении протяженностью 33,76 м;  
 39-38 - в юго-западном направлении протяженностью 15,91 м;  
 38-98 - в юго-западном направлении протяженностью 28,55 м;  
 98-30 - в юго-западном направлении протяженностью 41,94 м;  
 30-167 - в западном направлении протяженностью 132,80 м;  
 167-166 - в западном направлении протяженностью 54,82 м;  
 166-165 - в юго-западном направлении протяженностью 32,36 м;  
 165-164 - в юго-западном направлении протяженностью 59,87 м;  
 164-163 - в юго-западном направлении протяженностью 6,93 м;  
 163-162 - в юго-западном направлении протяженностью 39,18 м;  
 162-313 - в западном направлении протяженностью 65,20 м;  
 313-314 - в северо-западном направлении протяженностью 97,31 м;  
 314-278 - в северо-западном направлении протяженностью 13,77 м в исходную точку.

2. Особый режим использования земель и земельных участков в границе единой зоны охраняемого природного ландшафта Объектов:

1) для участка ЕЗОПЛ-1(1) разрешает:

проведение мероприятий, направленных на сохранение элементов природного ландшафта, особенностей рельефа, гидрографии;

размещение временных сооружений на период проведения культурно-массовых мероприятий, связанных с популяризацией объектов культурного наследия;

проведение санитарных рубок, рубок ухода, а также ландшафтных рубок древесно-кустарниковой растительности;

благоустройство и озеленение с использованием элементов, не нарушающих визуального восприятия Объектов;

сельскохозяйственную деятельность (сенокосение, выращивание зерновых культур и травосмесей) с соблюдением установленных природоохранных ограничений и норм деятельности в водоохранной зоне р. Москвы и в зоне санитарной охраны Москворецкого водоемисточника;

ремонт и техническое обслуживание существующих коммуникаций;

проведение мероприятий, направленных на обеспечение экологической, пожарной безопасности;

проведение работ по выявлению и научному изучению (раскопок, разведок) объектов археологического наследия (археологические полевые работы) на основании разрешения (открытого листа) с обязательной рекультивацией участков раскопок;

2) для участка ЕЗОПЛ-1(1) запрещает:

строительство объектов капитального строительства;

размещение вышек передающих радиотехнических объектов, изменяющих силуэт Объектов с основных точек их восприятия;

устройство складов, площадок для хранения веществ, материалов и оборудования;

установку ограждений, нарушающих визуальное восприятие Объектов;

проезд и стоянку автотранспорта вне отведённых для этих целей дорог и площадок за исключением его использования для нужд осуществления государственного и муниципального экологического контроля, охраны правопорядка, пожаротушения, предотвращения и ликвидации чрезвычайных ситуаций и спасения жизни людей, плановой лесохозяйственной и сельскохозяйственной деятельности;

проведение наземных и подземных коммуникаций (энергетики, связи) за исключением вспомогательной зоны особо охраняемой природной территории местного значения в Одинцовском районе – природного рекреационного комплекса «Волковский берег», сельское поселения Никольское (характерные (поворотные) точки границ объединённой зоны охраны объектов культурного наследия 273, 274, 271, 270, 269, 268, 267, 266, 94, 93, 92, 91);

размещение дачных и садово-огородных участков и выделение участков под индивидуальное строительство;

хозяйственную деятельность, приводящую к изменению структуры природного ландшафта и существующих отметок рельефа;

хозяйственную и иную деятельность, наносящую ущерб природным и природно-антропогенным объектам и комплексам, санитарному состоянию и гидрологическому режиму водных объектов и элементов гидрографической сети, влекущая за собой ухудшение экологической ситуации, снижение или уничтожение природной ценности, эстетических и рекреационных качеств территории, включая применение химических средств борьбы с вредителями, болезнями растений, сорняками, малоценными породами деревьев и кустарников, использование навозных стоков для удобрения почв, складирование ядохимикатов, минеральных удобрений, горюче-смазочных материалов, навоза и мусора, захламливание и замусоривание территории, закапывание и сжигание отходов;

хозяйственную и иную деятельность, связанную с загрязнением почв, грунтовых вод и поверхностных стоков;

устройство стоянок и площадок отдыха, организацию пикников;

самовольные посадки (порубки) деревьев и кустарников, за исключением санитарных рубок;

разведение костров, выжигание травянистой растительности (проведение палов), применение пиротехнических средств;

размещение мест захоронения промышленных, бытовых и сельскохозяйственных отходов;

сбор растений, их листьев, цветов, плодов, за исключением листьев щавеля кислого, крапивы двудомной, плодов малины, земляники обыкновенной и земляники лесной;

3) для участка ЕЗОПЛ-2(1) разрешает:

проведение мероприятий, направленных на сохранение элементов природного ландшафта, особенностей рельефа, гидрографии;

размещение временных сооружений, связанных с популяризацией Объектов;

строительство, ремонт, реконструкцию существующих инженерных сетей, установка оборудования уличного освещения, с последующим благоустройством территории;

реконструкцию, ремонт и капитальный ремонт существующих инженерных сооружений, не нарушающие целостность Объектов и не создающие угрозы их повреждения, разрушения или уничтожения, угрозы пожара;

устройство пешеходных дорожек с использованием в качестве покрытия традиционных материалов (камень, дерево, гравийная смесь) или имитирующих натуральные;

проведение санитарных рубок, рубок ухода, а также ландшафтных рубок древесно-кустарниковой растительности;

благоустройство и озеленение с использованием элементов, не нарушающих визуального восприятия Объектов;

проведение мероприятий, направленных на обеспечение экологической, пожарной безопасности;

4) для участка ЕЗОПЛ-2(1) запрещает:

строительство объектов капитального строительства;

размещение вышек передающих радиотехнических объектов, изменяющих силуэт Объектов с основных точек их восприятия;

устройство складов, площадок для хранения веществ, материалов и оборудования;

установку ограждений, нарушающих визуальное восприятие Объектов;

хозяйственную деятельность, приводящую к изменению структуры природного ландшафта и существующих отметок рельефа;

устройство набережных, за исключением благоустройства экологических троп вдоль береговой линии водоемов;

проезд и стоянку автотранспорта вне отведенных для этих целей дорог и площадок;

хозяйственную и иную деятельность, наносящую ущерб природным и природно-антропогенным объектам и комплексам, санитарному состоянию и гидрологическому режиму водных объектов и элементов гидрографической сети, влекущую за собой ухудшение экологической ситуации, снижение или уничтожение природной ценности, эстетических и рекреационных качеств территории;

хозяйственную и иную деятельность, связанную с загрязнением почв, грунтовых вод и поверхностных стоков;

самовольные посадки (порубки) деревьев и кустарников;

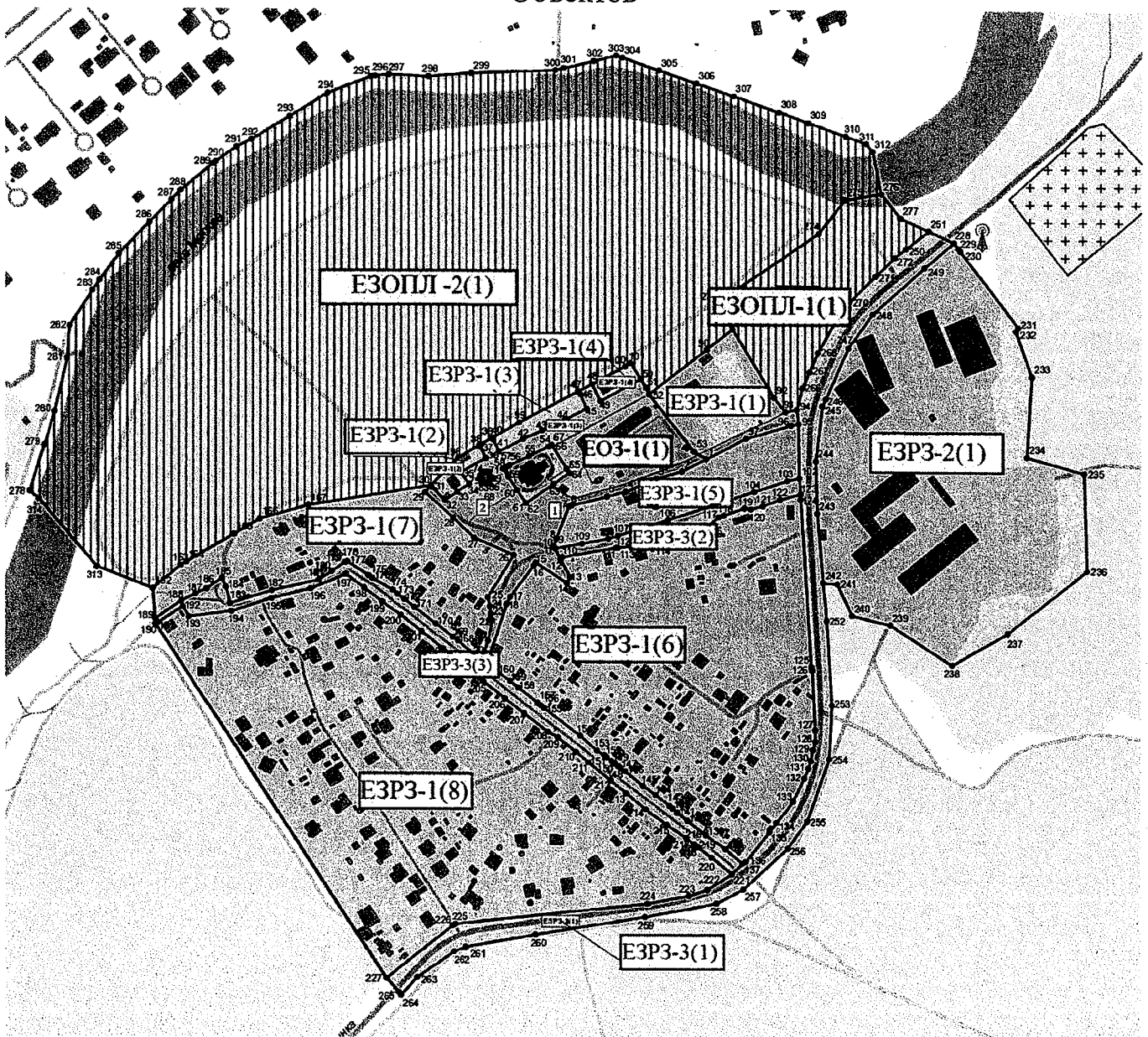
разведение костров, выжигание травянистой растительности (проведение палов);

размещение мест захоронения промышленных, бытовых и сельскохозяйственных отходов;

устройство свалок и организацию необорудованных мест для мусора.

Приложение  
к объединенной зоне охраны объекта культурного наследия  
федерального значения «Церковь Троицы, 1765 г.» и объекта  
культурного наследия регионального значения «Братская могила  
советских воинов, 1941 г.», расположенных по адресу: Московская  
область, Одинцовский городской округ, село Троицкое  
(далее – Объекты)

Графическое описание местоположения границ объединенной зоны охраны  
Объектов



Условные обозначения:

	Объекты		Границы единой охранной зоны Объектов
	объект культурного наследия федерального значения «Церковь Троицы, 1765 г.»		Индекс режима использования земель в границах единой охранной зоны Объектов и номер регламентного участка
	Объект культурного наследия регионального значения «Братская могила советских воинов, 1941 г.»		Границы единой зоны регулирования застройки и хозяйственной деятельности Объектов
	Границы территории Объектов		Индекс режима использования земель в границах единой зоны регулирования застройки и хозяйствен ной деятельности, номер регламентного участка
	1 Характерные (поворотные) точки границ зон охраны Объектов		Границы единой зоны охраняемого природного ландшафта
			Индекс режима использования земель в границах единой зоны охраняемого природного ландшафта Объектов и номер регламентного участка

**Перечень координат характерных точек границы  
объединенной зоны охраны Объектов**

Сведения о местоположении границ объекта					
1. Система координат МСК-50					
2. Сведения о характерных точках границ объекта землеустройства					
Обозначение характерных точек границ	Координаты, м		Метод определения координат характерной точки	Средняя квадратическая погрешность положения характерной точки (Mt), м	Описание обозначения точки на местности (при наличии)
	X	Y			
1	2	3	4	5	6
I. Единая охранная зона Объектов					
Единая охранная зона. ЕОЗ-1(1)					
Внешний контур:					
1	459085,39	2134693,45	Картометрический метод	0,0005	-
2	459072,73	2134667,28	Картометрический метод	0,0005	-
3	459065,46	2134639,73	Картометрический метод	0,0005	-
4	459052,63	2134606,67	Картометрический метод	0,0005	-
5	459047,43	2134585,97	Картометрический метод	0,0005	-
6	459038,48	2134546,86	Картометрический метод	0,0005	-
7	459037,83	2134544,01	Картометрический метод	0,0005	-
8	459003,13	2134529,61	Картометрический метод	0,0005	-
9	458994,66	2134526,10	Картометрический метод	0,0005	-
10	458994,18	2134526,48	Картометрический метод	0,0005	-
11	458992,38	2134527,89	Картометрический метод	0,0005	-
12	458980,34	2134533,50	Картометрический метод	0,0005	-
13	458961,01	2134543,08	Картометрический метод	0,0005	-
14	458954,67	2134539,61	Картометрический метод	0,0005	-
15	458977,56	2134506,08	Картометрический метод	0,0005	-
16	458974,59	2134503,70	Картометрический метод	0,0005	-
17	458941,31	2134477,02	Картометрический метод	0,0005	-
18	458933,70	2134473,17	Картометрический метод	0,0005	-
19	458870,71	2134450,25	Картометрический метод	0,0005	-
20	458874,22	2134443,59	Картометрический метод	0,0005	-
21	458894,50	2134451,88	Картометрический метод	0,0005	-
22	458916,22	2134456,86	Картометрический метод	0,0005	-
23	458923,69	2134455,46	Картометрический метод	0,0005	-
24	458931,56	2134454,67	Картометрический метод	0,0005	-
25	458941,53	2134452,65	Картометрический метод	0,0005	-
26	458986,49	2134482,10	Картометрический метод	0,0005	-
27	459006,61	2134439,62	Картометрический метод	0,0005	-
28	459028,65	2134415,94	Картометрический метод	0,0005	-
29	459056,78	2134386,37	Картометрический метод	0,0005	-
30	459064,17	2134392,55	Картометрический метод	0,0005	-
31	459062,28	2134393,61	Картометрический метод	0,0005	-
32	459048,02	2134407,24	Картометрический метод	0,0005	-
33	459056,32	2134421,62	Картометрический метод	0,0005	-

1	2	3	4	5	6
34	459064,56	2134435,79	Картометрический метод	0,0005	-
35	459077,35	2134426,00	Картометрический метод	0,0005	-
36	459092,33	2134454,65	Картометрический метод	0,0005	-
37	459104,71	2134448,88	Картометрический метод	0,0005	-
38	459106,62	2134448,06	Картометрический метод	0,0005	-
39	459114,14	2134462,08	Картометрический метод	0,0005	-
40	459112,26	2134463,02	Картометрический метод	0,0005	-
41	459099,25	2134468,99	Картометрический метод	0,0005	-
42	459111,74	2134495,55	Картометрический метод	0,0005	-
43	459120,72	2134516,83	Картометрический метод	0,0005	-
44	459131,96	2134541,93	Картометрический метод	0,0005	-
45	459143,25	2134566,00	Картометрический метод	0,0005	-
46	459159,15	2134559,21	Картометрический метод	0,0005	-
47	459162,39	2134557,51	Картометрический метод	0,0005	-
48	459169,96	2134572,90	Картометрический метод	0,0005	-
49	459151,14	2134581,48	Картометрический метод	0,0005	-
50	459173,94	2134625,57	Картометрический метод	0,0005	-
51	459164,63	2134631,04	Картометрический метод	0,0005	-
52	459157,22	2134634,00	Картометрический метод	0,0005	-
53	459093,88	2134680,90	Картометрический метод	0,0005	-
1	459085,39	2134693,45	Картометрический метод	0,0005	-
Внутренний контур 1:					
54	459103,09	2134523,27	Картометрический метод	0,0005	-
55	459093,35	2134501,64	Картометрический метод	0,0005	-
56	459083,61	2134480,01	Картометрический метод	0,0005	-
57	459082,04	2134476,40	Картометрический метод	0,0005	-
58	459080,47	2134472,80	Картометрический метод	0,0005	-
59	459071,21	2134478,55	Картометрический метод	0,0005	-
60	459056,74	2134487,76	Картометрический метод	0,0005	-
61	459042,27	2134496,97	Картометрический метод	0,0005	-
62	459042,44	2134497,32	Картометрический метод	0,0005	-
63	459062,25	2134527,78	Картометрический метод	0,0005	-
64	459073,76	2134545,50	Картометрический метод	0,0005	-
65	459078,41	2134542,73	Картометрический метод	0,0005	-
66	459104,55	2134527,17	Картометрический метод	0,0005	-
67	459104,73	2134526,94	Картометрический метод	0,0005	-
54	459103,09	2134523,27	Картометрический метод	0,0005	-
Внутренний контур 2:					
68	459071,99	2134459,90	Картометрический метод	0,0005	-
69	459072,24	2134457,82	Картометрический метод	0,0005	-
70	459073,97	2134458,32	Картометрический метод	0,0005	-
71	459077,40	2134458,56	Картометрический метод	0,0005	-
72	459077,60	2134455,25	Картометрический метод	0,0005	-
73	459077,74	2134453,60	Картометрический метод	0,0005	-
74	459077,88	2134450,40	Картометрический метод	0,0005	-
75	459075,77	2134450,29	Картометрический метод	0,0005	-
76	459075,09	2134449,50	Картометрический метод	0,0005	-
77	459074,24	2134448,79	Картометрический метод	0,0005	-
78	459072,87	2134448,12	Картометрический метод	0,0005	-
79	459071,41	2134447,88	Картометрический метод	0,0005	-

1	2	3	4	5	6
80	459070,00	2134448,02	Картометрический метод	0,0005	-
81	459068,47	2134448,69	Картометрический метод	0,0005	-
82	459067,31	2134449,72	Картометрический метод	0,0005	-
83	459065,16	2134449,59	Картометрический метод	0,0005	-
84	459064,93	2134452,83	Картометрический метод	0,0005	-
85	459064,78	2134454,62	Картометрический метод	0,0005	-
86	459064,58	2134457,87	Картометрический метод	0,0005	-
87	459067,96	2134458,00	Картометрический метод	0,0005	-
88	459069,78	2134457,62	Картометрический метод	0,0005	-
89	459069,60	2134459,72	Картометрический метод	0,0005	-
68	459071,99	2134459,90	Картометрический метод	0,0005	-
<b>II. Единая зона регулирования застройки и хозяйственной деятельности Объектов</b>					
<b>Единая зона регулирования застройки и хозяйственной деятельности. ЕЗРЗ-1(1)</b>					
52	459157,22	2134634,00	Картометрический метод	0,0005	-
90	459204,12	2134697,34	Картометрический метод	0,0005	-
91	459225,39	2134725,72	Картометрический метод	0,0005	-
92	459149,79	2134768,60	Картометрический метод	0,0005	-
93	459134,17	2134780,04	Картометрический метод	0,0005	-
94	459136,36	2134793,02	Картометрический метод	0,0005	-
95	459120,84	2134794,35	Картометрический метод	0,0005	-
96	459119,65	2134786,22	Картометрический метод	0,0005	-
97	459106,54	2134737,20	Картометрический метод	0,0005	-
1	459085,39	2134693,45	Картометрический метод	0,0005	-
53	459093,88	2134680,90	Картометрический метод	0,0005	-
52	459157,22	2134634,00	Картометрический метод	0,0005	-
<b>Единая зона регулирования застройки и хозяйственной деятельности. ЕЗРЗ-1(2)</b>					
30	459064,17	2134392,55	Картометрический метод	0,0005	-
98	459093,12	2134422,90	Картометрический метод	0,0005	-
38	459106,62	2134448,06	Картометрический метод	0,0005	-
37	459104,71	2134448,88	Картометрический метод	0,0005	-
36	459092,33	2134454,65	Картометрический метод	0,0005	-
35	459077,35	2134426,00	Картометрический метод	0,0005	-
34	459064,56	2134435,79	Картометрический метод	0,0005	-
33	459056,32	2134421,62	Картометрический метод	0,0005	-
32	459048,02	2134407,24	Картометрический метод	0,0005	-
31	459062,28	2134393,61	Картометрический метод	0,0005	-
30	459064,17	2134392,55	Картометрический метод	0,0005	-
<b>Единая зона регулирования застройки и хозяйственной деятельности. ЕЗРЗ-1(3)</b>					
39	459114,14	2134462,08	Картометрический метод	0,0005	-
99	459130,10	2134491,83	Картометрический метод	0,0005	-
47	459162,39	2134557,51	Картометрический метод	0,0005	-
46	459159,15	2134559,21	Картометрический метод	0,0005	-
45	459143,25	2134566,00	Картометрический метод	0,0005	-
44	459131,96	2134541,93	Картометрический метод	0,0005	-
43	459120,72	2134516,83	Картометрический метод	0,0005	-
42	459111,74	2134495,55	Картометрический метод	0,0005	-
41	459099,25	2134468,99	Картометрический метод	0,0005	-
40	459112,26	2134463,02	Картометрический метод	0,0005	-
39	459114,14	2134462,08	Картометрический метод	0,0005	-
<b>Единая зона регулирования застройки и хозяйственной деятельности. ЕЗРЗ-1(4)</b>					

1	2	3	4	5	6
48	459169,96	2134572,90	Картометрический метод	0,0005	-
100	459188,01	2134609,63	Картометрический метод	0,0005	-
101	459191,68	2134615,15	Картометрический метод	0,0005	-
50	459173,94	2134625,57	Картометрический метод	0,0005	-
49	459151,14	2134581,48	Картометрический метод	0,0005	-
48	459169,96	2134572,90	Картометрический метод	0,0005	-
Единая зона регулирования застройки и хозяйственной деятельности. ЕЗРЗ-1(5)					
7	459037,83	2134544,01	Картометрический метод	0,0005	-
6	459038,48	2134546,86	Картометрический метод	0,0005	-
5	459047,43	2134585,97	Картометрический метод	0,0005	-
4	459052,63	2134606,67	Картометрический метод	0,0005	-
3	459065,46	2134639,73	Картометрический метод	0,0005	-
2	459072,73	2134667,28	Картометрический метод	0,0005	-
1	459085,39	2134693,45	Картометрический метод	0,0005	-
97	459106,54	2134737,20	Картометрический метод	0,0005	-
96	459119,65	2134786,22	Картометрический метод	0,0005	-
95	459120,84	2134794,35	Картометрический метод	0,0005	-
102	459062,14	2134793,76	Картометрический метод	0,0005	-
103	459059,44	2134779,78	Картометрический метод	0,0005	-
104	459048,70	2134744,20	Картометрический метод	0,0005	-
105	459035,22	2134699,52	Картометрический метод	0,0005	-
106	459020,57	2134650,98	Картометрический метод	0,0005	-
107	459004,93	2134596,62	Картометрический метод	0,0005	-
108	459001,96	2134586,30	Картометрический метод	0,0005	-
109	458997,20	2134557,27	Картометрический метод	0,0005	-
11	458992,38	2134527,89	Картометрический метод	0,0005	-
10	458994,18	2134526,48	Картометрический метод	0,0005	-
9	458994,66	2134526,10	Картометрический метод	0,0005	-
8	459003,13	2134529,61	Картометрический метод	0,0005	-
7	459037,83	2134544,01	Картометрический метод	0,0005	-
Единая зона регулирования застройки и хозяйственной деятельности. ЕЗРЗ-1(6)					
110	458983,07	2134535,56	Картометрический метод	0,0005	-
111	458991,75	2134594,25	Картометрический метод	0,0005	-
112	458991,64	2134595,91	Картометрический метод	0,0005	-
113	458992,97	2134610,10	Картометрический метод	0,0005	-
114	458993,89	2134635,05	Картометрический метод	0,0005	-
115	459000,77	2134672,27	Картометрический метод	0,0005	-
116	459010,84	2134690,30	Картометрический метод	0,0005	-
117	459022,08	2134705,07	Картометрический метод	0,0005	-
118	459023,85	2134710,62	Картометрический метод	0,0005	-
119	459031,06	2134733,35	Картометрический метод	0,0005	-
120	459029,69	2134740,16	Картометрический метод	0,0005	-
121	459033,06	2134753,06	Картометрический метод	0,0005	-
122	459039,50	2134771,75	Картометрический метод	0,0005	-
123	459044,96	2134794,84	Картометрический метод	0,0005	-
124	459039,25	2134794,59	Картометрический метод	0,0005	-
125	458857,39	2134801,17	Картометрический метод	0,0005	-
126	458853,73	2134802,18	Картометрический метод	0,0005	-
127	458788,99	2134803,50	Картометрический метод	0,0005	-
128	458776,84	2134803,40	Картометрический метод	0,0005	-

1	2	3	4	5	6
129	458767,73	2134800,25	Картометрический метод	0,0005	-
130	458756,13	2134798,07	Картометрический метод	0,0005	-
131	458748,21	2134794,74	Картометрический метод	0,0005	-
132	458737,19	2134790,11	Картометрический метод	0,0005	-
133	458712,84	2134777,24	Картометрический метод	0,0005	-
134	458690,26	2134758,43	Картометрический метод	0,0005	-
135	458680,49	2134750,62	Картометрический метод	0,0005	-
136	458649,35	2134724,34	Картометрический метод	0,0005	-
137	458647,31	2134720,87	Картометрический метод	0,0005	-
138	458663,69	2134702,39	Картометрический метод	0,0005	-
139	458678,78	2134682,11	Картометрический метод	0,0005	-
140	458695,18	2134662,88	Картометрический метод	0,0005	-
141	458704,03	2134652,63	Картометрический метод	0,0005	-
142	458708,63	2134647,55	Картометрический метод	0,0005	-
143	458711,51	2134644,36	Картометрический метод	0,0005	-
144	458723,94	2134629,66	Картометрический метод	0,0005	-
145	458733,61	2134616,25	Картометрический метод	0,0005	-
146	458749,93	2134597,84	Картометрический метод	0,0005	-
147	458753,95	2134592,51	Картометрический метод	0,0005	-
148	458755,41	2134590,70	Картометрический метод	0,0005	-
149	458758,48	2134586,90	Картометрический метод	0,0005	-
150	458760,99	2134583,79	Картометрический метод	0,0005	-
151	458766,09	2134577,80	Картометрический метод	0,0005	-
152	458767,94	2134575,44	Картометрический метод	0,0005	-
153	458772,99	2134567,68	Картометрический метод	0,0005	-
154	458789,34	2134549,32	Картометрический метод	0,0005	-
155	458820,10	2134510,91	Картометрический метод	0,0005	-
156	458823,06	2134507,44	Картометрический метод	0,0005	-
157	458826,02	2134503,96	Картометрический метод	0,0005	-
158	458842,65	2134483,43	Картометрический метод	0,0005	-
159	458850,00	2134474,50	Картометрический метод	0,0005	-
160	458861,25	2134460,84	Картометрический метод	0,0005	-
161	458863,75	2134458,51	Картометрический метод	0,0005	-
19	458870,71	2134450,25	Картометрический метод	0,0005	-
18	458933,70	2134473,17	Картометрический метод	0,0005	-
17	458941,31	2134477,02	Картометрический метод	0,0005	-
16	458974,59	2134503,70	Картометрический метод	0,0005	-
15	458977,56	2134506,08	Картометрический метод	0,0005	-
14	458954,67	2134539,61	Картометрический метод	0,0005	-
13	458961,01	2134543,08	Картометрический метод	0,0005	-
12	458980,34	2134533,50	Картометрический метод	0,0005	-
110	458983,07	2134535,56	Картометрический метод	0,0005	-
Единая зона регулирования застройки и хозяйственной деятельности. ЕЗРЗ-1(7)					
162	458960,02	2134090,37	Картометрический метод	0,0005	-
163	458984,17	2134121,22	Картометрический метод	0,0005	-
164	458987,53	2134127,28	Картометрический метод	0,0005	-
165	459016,60	2134179,62	Картометрический метод	0,0005	-
166	459032,32	2134207,91	Картометрический метод	0,0005	-
167	459046,00	2134261,00	Картометрический метод	0,0005	-
30	459064,17	2134392,55	Картометрический метод	0,0005	-

1	2	3	4	5	6
29	459056,78	2134386,37	Картометрический метод	0,0005	-
28	459028,65	2134415,94	Картометрический метод	0,0005	-
27	459006,61	2134439,62	Картометрический метод	0,0005	-
26	458986,49	2134482,10	Картометрический метод	0,0005	-
25	458941,53	2134452,65	Картометрический метод	0,0005	-
24	458931,56	2134454,67	Картометрический метод	0,0005	-
23	458923,69	2134455,46	Картометрический метод	0,0005	-
22	458916,22	2134456,86	Картометрический метод	0,0005	-
21	458894,50	2134451,88	Картометрический метод	0,0005	-
20	458874,22	2134443,59	Картометрический метод	0,0005	-
168	458895,45	2134417,80	Картометрический метод	0,0005	-
169	458899,37	2134412,11	Картометрический метод	0,0005	-
170	458914,26	2134393,90	Картометрический метод	0,0005	-
171	458932,60	2134371,51	Картометрический метод	0,0005	-
172	458941,89	2134360,43	Картометрический метод	0,0005	-
173	458947,26	2134354,02	Картометрический метод	0,0005	-
174	458951,92	2134348,41	Картометрический метод	0,0005	-
175	458965,37	2134327,08	Картометрический метод	0,0005	-
176	458968,08	2134323,30	Картометрический метод	0,0005	-
177	458983,90	2134301,29	Картометрический метод	0,0005	-
178	458983,10	2134298,68	Картометрический метод	0,0005	-
179	458974,15	2134284,72	Картометрический метод	0,0005	-
180	458973,43	2134283,68	Картометрический метод	0,0005	-
181	458964,66	2134269,68	Картометрический метод	0,0005	-
182	458954,40	2134219,29	Картометрический метод	0,0005	-
183	458941,57	2134173,22	Картометрический метод	0,0005	-
184	458959,36	2134169,30	Картометрический метод	0,0005	-
185	458968,99	2134164,91	Картометрический метод	0,0005	-
186	458958,14	2134148,58	Картометрический метод	0,0005	-
187	458952,82	2134136,64	Картометрический метод	0,0005	-
188	458945,76	2134120,83	Картометрический метод	0,0005	-
189	458927,05	2134092,16	Картометрический метод	0,0005	-
162	458960,02	2134090,37	Картометрический метод	0,0005	-
Единая зона регулирования застройки и хозяйственной деятельности. ЕЗРЗ-1(8)					
190	458921,10	2134092,48	Картометрический метод	0,0005	-
191	458922,67	2134095,18	Картометрический метод	0,0005	-
192	458939,35	2134122,25	Картометрический метод	0,0005	-
193	458928,18	2134128,48	Картометрический метод	0,0005	-
194	458932,81	2134174,46	Картометрический метод	0,0005	-
195	458945,86	2134218,44	Картометрический метод	0,0005	-
196	458955,34	2134260,53	Картометрический метод	0,0005	-
197	458970,12	2134299,57	Картометрический метод	0,0005	-
198	458954,93	2134318,28	Картометрический метод	0,0005	-
199	458939,35	2134337,04	Картометрический метод	0,0005	-
200	458924,61	2134356,56	Картометрический метод	0,0005	-
201	458906,26	2134378,54	Картометрический метод	0,0005	-
202	458887,14	2134400,99	Картометрический метод	0,0005	-
203	458880,99	2134408,55	Картометрический метод	0,0005	-
204	458869,21	2134423,10	Картометрический метод	0,0005	-
205	458850,31	2134445,63	Картометрический метод	0,0005	-

1	2	3	4	5	6
206	458831,68	2134468,40	Картометрический метод	0,0005	-
207	458815,04	2134488,81	Картометрический метод	0,0005	-
208	458794,27	2134514,66	Картометрический метод	0,0005	-
209	458794,27	2134514,66	Картометрический метод	0,0005	-
210	458771,74	2134544,48	Картометрический метод	0,0005	-
211	458760,77	2134557,72	Картометрический метод	0,0005	-
212	458740,34	2134582,07	Картометрический метод	0,0005	-
213	458726,41	2134597,97	Картометрический метод	0,0005	-
214	458708,40	2134618,38	Картометрический метод	0,0005	-
215	458691,33	2134640,89	Картометрический метод	0,0005	-
216	458676,29	2134661,28	Картометрический метод	0,0005	-
217	458669,25	2134669,30	Картометрический метод	0,0005	-
218	458666,61	2134672,84	Картометрический метод	0,0005	-
219	458666,24	2134673,29	Картометрический метод	0,0005	-
220	458654,81	2134687,50	Картометрический метод	0,0005	-
221	458636,34	2134709,06	Картометрический метод	0,0005	-
222	458620,15	2134681,97	Картометрический метод	0,0005	-
223	458614,15	2134662,32	Картометрический метод	0,0005	-
224	458606,75	2134617,53	Картометрический метод	0,0005	-
225	458590,14	2134407,05	Картометрический метод	0,0005	-
226	458588,33	2134403,29	Картометрический метод	0,0005	-
227	458533,93	2134331,14	Картометрический метод	0,0005	-
190	458921,10	2134092,48	Картометрический метод	0,0005	-
Единая зона регулирования застройки и хозяйственной деятельности. ЕЗРЗ-2(1)					
228	459313,38	2134970,71	Картометрический метод	0,0005	-
229	459307,04	2134975,24	Картометрический метод	0,0005	-
230	459303,83	2134977,55	Картометрический метод	0,0005	-
231	459220,02	2135037,60	Картометрический метод	0,0005	-
232	459216,10	2135035,00	Картометрический метод	0,0005	-
233	459166,59	2135050,85	Картометрический метод	0,0005	-
234	459079,55	2135043,24	Картометрический метод	0,0005	-
235	459060,70	2135105,32	Картометрический метод	0,0005	-
236	458954,78	2135105,91	Картометрический метод	0,0005	-
237	458889,21	2135017,35	Картометрический метод	0,0005	-
238	458856,04	2134956,78	Картометрический метод	0,0005	-
239	458900,59	2134889,96	Картометрический метод	0,0005	-
240	458911,79	2134847,80	Картометрический метод	0,0005	-
241	458946,68	2134832,04	Картометрический метод	0,0005	-
242	458948,06	2134816,70	Картометрический метод	0,0005	-
243	459023,73	2134812,17	Картометрический метод	0,0005	-
244	459080,36	2134812,17	Картометрический метод	0,0005	-
245	459139,66	2134821,05	Картометрический метод	0,0005	-
246	459147,27	2134824,76	Картометрический метод	0,0005	-
247	459201,50	2134851,25	Картометрический метод	0,0005	-
248	459238,00	2134879,50	Картометрический метод	0,0005	-
249	459287,00	2134938,00	Картометрический метод	0,0005	-
228	459313,38	2134970,71	Картометрический метод	0,0005	-
Единая зона регулирования застройки и хозяйственной деятельности. ЕЗРЗ-3(1)					
250	459307,64	2134917,88	Картометрический метод	0,0005	-
251	459326,54	2134943,30	Картометрический метод	0,0005	-

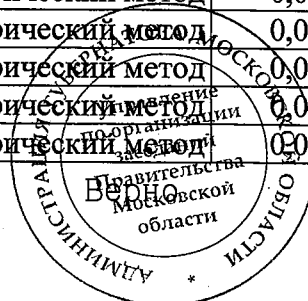
1	2	3	4	5	6
228	459313,38	2134970,71	Картометрический метод	0,0005	-
249	459287,00	2134938,00	Картометрический метод	0,0005	-
248	459238,00	2134879,50	Картометрический метод	0,0005	-
247	459201,50	2134851,25	Картометрический метод	0,0005	-
246	459147,27	2134824,76	Картометрический метод	0,0005	-
245	459139,66	2134821,05	Картометрический метод	0,0005	-
244	459080,36	2134812,17	Картометрический метод	0,0005	-
243	459023,73	2134812,17	Картометрический метод	0,0005	-
242	458948,06	2134816,70	Картометрический метод	0,0005	-
252	458906,95	2134819,43	Картометрический метод	0,0005	-
253	458815,30	2134822,87	Картометрический метод	0,0005	-
254	458757,79	2134818,13	Картометрический метод	0,0005	-
255	458691,00	2134792,25	Картометрический метод	0,0005	-
256	458662,50	2134769,75	Картометрический метод	0,0005	-
257	458619,50	2134720,75	Картометрический метод	0,0005	-
258	458605,00	2134691,25	Картометрический метод	0,0005	-
259	458592,50	2134614,50	Картометрический метод	0,0005	-
260	458576,50	2134495,00	Картометрический метод	0,0005	-
261	458565,00	2134418,25	Картометрический метод	0,0005	-
262	458560,50	2134404,50	Картометрический метод	0,0005	-
263	458534,00	2134364,25	Картометрический метод	0,0005	-
264	458515,25	2134346,31	Картометрический метод	0,0005	-
265	458518,84	2134343,74	Картометрический метод	0,0005	-
227	458533,93	2134331,14	Картометрический метод	0,0005	-
226	458588,33	2134403,29	Картометрический метод	0,0005	-
225	458590,14	2134407,05	Картометрический метод	0,0005	-
224	458606,75	2134617,53	Картометрический метод	0,0005	-
223	458614,15	2134662,32	Картометрический метод	0,0005	-
222	458620,15	2134681,97	Картометрический метод	0,0005	-
221	458636,34	2134709,06	Картометрический метод	0,0005	-
137	458647,31	2134720,87	Картометрический метод	0,0005	-
136	458649,35	2134724,34	Картометрический метод	0,0005	-
135	458680,49	2134750,62	Картометрический метод	0,0005	-
134	458690,26	2134758,43	Картометрический метод	0,0005	-
133	458712,84	2134777,24	Картометрический метод	0,0005	-
132	458737,19	2134790,11	Картометрический метод	0,0005	-
131	458748,21	2134794,74	Картометрический метод	0,0005	-
130	458756,13	2134798,07	Картометрический метод	0,0005	-
129	458767,73	2134800,25	Картометрический метод	0,0005	-
128	458776,84	2134803,40	Картометрический метод	0,0005	-
127	458788,99	2134803,50	Картометрический метод	0,0005	-
126	458853,73	2134802,18	Картометрический метод	0,0005	-
125	458857,39	2134801,17	Картометрический метод	0,0005	-
124	459039,25	2134794,59	Картометрический метод	0,0005	-
123	459044,96	2134794,84	Картометрический метод	0,0005	-
102	459062,14	2134793,76	Картометрический метод	0,0005	-
95	459120,84	2134794,35	Картометрический метод	0,0005	-
94	459136,36	2134793,02	Картометрический метод	0,0005	-
266	459159,77	2134799,62	Картометрический метод	0,0005	-
267	459176,79	2134807,77	Картометрический метод	0,0005	-

1	2	3	4	5	6
268	459197,70	2134817,78	Картометрический метод	0,0005	-
269	459233,56	2134839,30	Картометрический метод	0,0005	-
270	459251,62	2134853,87	Картометрический метод	0,0005	-
271	459278,91	2134883,98	Картометрический метод	0,0005	-
272	459298,53	2134905,63	Картометрический метод	0,0005	-
250	459307,64	2134917,88	Картометрический метод	0,0005	-
Единая зона регулирования застройки и хозяйственной деятельности. ЕЗРЗ-3(2)					
11	458992,38	2134527,89	Картометрический метод	0,0005	-
109	458997,20	2134557,27	Картометрический метод	0,0005	-
108	459001,96	2134586,30	Картометрический метод	0,0005	-
107	459004,93	2134596,62	Картометрический метод	0,0005	-
106	459020,57	2134650,98	Картометрический метод	0,0005	-
105	459035,22	2134699,52	Картометрический метод	0,0005	-
104	459048,70	2134744,20	Картометрический метод	0,0005	-
103	459059,44	2134779,78	Картометрический метод	0,0005	-
102	459062,14	2134793,76	Картометрический метод	0,0005	-
123	459044,96	2134794,84	Картометрический метод	0,0005	-
122	459039,50	2134771,75	Картометрический метод	0,0005	-
121	459033,06	2134753,06	Картометрический метод	0,0005	-
120	459029,69	2134740,16	Картометрический метод	0,0005	-
119	459031,06	2134733,35	Картометрический метод	0,0005	-
118	459023,85	2134710,62	Картометрический метод	0,0005	-
117	459022,08	2134705,07	Картометрический метод	0,0005	-
116	459010,84	2134690,30	Картометрический метод	0,0005	-
115	459000,77	2134672,27	Картометрический метод	0,0005	-
114	458993,89	2134635,05	Картометрический метод	0,0005	-
113	458992,97	2134610,10	Картометрический метод	0,0005	-
112	458991,64	2134595,91	Картометрический метод	0,0005	-
111	458991,75	2134594,25	Картометрический метод	0,0005	-
110	458983,07	2134535,56	Картометрический метод	0,0005	-
12	458980,34	2134533,50	Картометрический метод	0,0005	-
11	458992,38	2134527,89	Картометрический метод	0,0005	-
Единая зона регулирования застройки и хозяйственной деятельности. ЕЗРЗ-3(3)					
19	458870,71	2134450,25	Картометрический метод	0,0005	-
161	458863,75	2134458,51	Картометрический метод	0,0005	-
160	458861,25	2134460,84	Картометрический метод	0,0005	-
159	458850,00	2134474,50	Картометрический метод	0,0005	-
158	458842,65	2134483,43	Картометрический метод	0,0005	-
157	458826,02	2134503,96	Картометрический метод	0,0005	-
156	458823,06	2134507,44	Картометрический метод	0,0005	-
155	458820,10	2134510,91	Картометрический метод	0,0005	-
154	458789,34	2134549,32	Картометрический метод	0,0005	-
153	458772,99	2134567,68	Картометрический метод	0,0005	-
152	458767,94	2134575,44	Картометрический метод	0,0005	-
151	458766,09	2134577,80	Картометрический метод	0,0005	-
150	458760,99	2134583,79	Картометрический метод	0,0005	-
149	458758,48	2134586,90	Картометрический метод	0,0005	-
148	458755,41	2134590,70	Картометрический метод	0,0005	-
147	458753,95	2134592,51	Картометрический метод	0,0005	-
146	458749,93	2134597,84	Картометрический метод	0,0005	-

1	2	3	4	5	6
145	458733,61	2134616,25	Картометрический метод	0,0005	-
144	458723,94	2134629,66	Картометрический метод	0,0005	-
143	458711,51	2134644,36	Картометрический метод	0,0005	-
142	458708,63	2134647,55	Картометрический метод	0,0005	-
141	458704,03	2134652,63	Картометрический метод	0,0005	-
140	458695,18	2134662,88	Картометрический метод	0,0005	-
139	458678,78	2134682,11	Картометрический метод	0,0005	-
138	458663,69	2134702,39	Картометрический метод	0,0005	-
137	458647,31	2134720,87	Картометрический метод	0,0005	-
221	458636,34	2134709,06	Картометрический метод	0,0005	-
220	458654,81	2134687,50	Картометрический метод	0,0005	-
219	458666,24	2134673,29	Картометрический метод	0,0005	-
218	458666,61	2134672,84	Картометрический метод	0,0005	-
217	458669,25	2134669,30	Картометрический метод	0,0005	-
216	458676,29	2134661,28	Картометрический метод	0,0005	-
215	458691,33	2134640,89	Картометрический метод	0,0005	-
214	458708,40	2134618,38	Картометрический метод	0,0005	-
213	458726,41	2134597,97	Картометрический метод	0,0005	-
212	458740,34	2134582,07	Картометрический метод	0,0005	-
211	458760,77	2134557,72	Картометрический метод	0,0005	-
210	458771,74	2134544,48	Картометрический метод	0,0005	-
209	458788,00	2134525,47	Картометрический метод	0,0005	-
208	458794,27	2134514,66	Картометрический метод	0,0005	-
207	458815,04	2134488,81	Картометрический метод	0,0005	-
206	458831,68	2134468,40	Картометрический метод	0,0005	-
205	458850,31	2134445,63	Картометрический метод	0,0005	-
204	458869,21	2134423,10	Картометрический метод	0,0005	-
203	458880,99	2134408,55	Картометрический метод	0,0005	-
202	458887,14	2134400,99	Картометрический метод	0,0005	-
201	458906,26	2134378,54	Картометрический метод	0,0005	-
200	458924,61	2134356,56	Картометрический метод	0,0005	-
199	458939,35	2134337,04	Картометрический метод	0,0005	-
198	458954,93	2134318,28	Картометрический метод	0,0005	-
197	458970,12	2134299,57	Картометрический метод	0,0005	-
196	458955,34	2134260,53	Картометрический метод	0,0005	-
195	458955,34	2134260,53	Картометрический метод	0,0005	-
194	458932,81	2134174,46	Картометрический метод	0,0005	-
193	458928,18	2134128,48	Картометрический метод	0,0005	-
192	458939,35	2134122,25	Картометрический метод	0,0005	-
191	458922,67	2134095,18	Картометрический метод	0,0005	-
190	458921,10	2134092,48	Картометрический метод	0,0005	-
189	458927,05	2134092,16	Картометрический метод	0,0005	-
188	458945,76	2134120,83	Картометрический метод	0,0005	-
187	458952,82	2134136,64	Картометрический метод	0,0005	-
186	458958,14	2134148,58	Картометрический метод	0,0005	-
185	458968,99	2134164,91	Картометрический метод	0,0005	-
184	458959,36	2134169,30	Картометрический метод	0,0005	-
183	458941,57	2134173,22	Картометрический метод	0,0005	-
182	458954,40	2134219,29	Картометрический метод	0,0005	-
181	458964,66	2134269,68	Картометрический метод	0,0005	-

1	2	3	4	5	6
180	458973,43	2134283,68	Картометрический метод	0,0005	-
179	458974,15	2134284,72	Картометрический метод	0,0005	-
178	458983,10	2134298,68	Картометрический метод	0,0005	-
177	458983,90	2134301,29	Картометрический метод	0,0005	-
176	458968,08	2134323,30	Картометрический метод	0,0005	-
175	458965,37	2134327,08	Картометрический метод	0,0005	-
174	458951,92	2134348,41	Картометрический метод	0,0005	-
173	458947,26	2134354,02	Картометрический метод	0,0005	-
172	458941,89	2134360,43	Картометрический метод	0,0005	-
171	458932,60	2134371,51	Картометрический метод	0,0005	-
170	458914,26	2134393,90	Картометрический метод	0,0005	-
169	458899,37	2134412,11	Картометрический метод	0,0005	-
168	458895,45	2134417,80	Картометрический метод	0,0005	-
20	458874,22	2134443,59	Картометрический метод	0,0005	-
19	458870,71	2134450,25	Картометрический метод	0,0005	-
III. Единая зона охраняемого природного ландшафта Объектов					
Единая зона охраняемого природного ландшафта. ЕЗОПЛ-1(1)					
273	459254,39	2134709,28	Картометрический метод	0,0005	-
274	459326,56	2134822	Картометрический метод	0,0005	-
275	459362,41	2134852,07	Картометрический метод	0,0005	-
276	459367,71	2134892,49	Картометрический метод	0,0005	-
277	459341,16	2134912,87	Картометрический метод	0,0005	-
251	459326,54	2134943,3	Картометрический метод	0,0005	-
250	459307,64	2134917,88	Картометрический метод	0,0005	-
272	459298,53	2134905,63	Картометрический метод	0,0005	-
271	459278,91	2134883,98	Картометрический метод	0,0005	-
270	459251,62	2134853,87	Картометрический метод	0,0005	-
269	459233,56	2134839,3	Картометрический метод	0,0005	-
268	459197,7	2134817,78	Картометрический метод	0,0005	-
267	459176,79	2134807,77	Картометрический метод	0,0005	-
266	459159,77	2134799,62	Картометрический метод	0,0005	-
94	459136,36	2134793,02	Картометрический метод	0,0005	-
93	459134,17	2134780,04	Картометрический метод	0,0005	-
92	459149,79	2134768,6	Картометрический метод	0,0005	-
91	459225,39	2134725,72	Картометрический метод	0,0005	-
273	459254,39	2134709,28	Картометрический метод	0,0005	-
Единая зона охраняемого природного ландшафта. ЕЗОПЛ-2(1)					
278	459069,01	2133957,79	Картометрический метод	0,0005	-
279	459118,5	2133975,75	Картометрический метод	0,0005	-
280	459154,33	2133987,89	Картометрический метод	0,0005	-
281	459211,22	2134003,1	Картометрический метод	0,0005	-
282	459246,77	2134006,76	Картометрический метод	0,0005	-
283	459284,69	2134032,83	Картометрический метод	0,0005	-
284	459295,47	2134041,16	Картометрический метод	0,0005	-
285	459323,5	2134062,82	Картометрический метод	0,0005	-
286	459356,6	2134097,2	Картометрический метод	0,0005	-
287	459380,26	2134121,49	Картометрический метод	0,0005	-
288	459389,98	2134131,47	Картометрический метод	0,0005	-
289	459417,91	2134167,39	Картометрический метод	0,0005	-
290	459420,36	2134170,54	Картометрический метод	0,0005	-

1	2	3	4	5	6
291	459435,77	2134193,1	Картометрический метод	0,0005	-
292	459443,65	2134210,02	Картометрический метод	0,0005	-
293	459467,25	2134251,84	Картометрический метод	0,0005	-
294	459491,5	2134293,16	Картометрический метод	0,0005	-
295	459508,24	2134340,31	Картометрический метод	0,0005	-
296	459508,58	2134344,64	Картометрический метод	0,0005	-
297	459509,72	2134359,31	Картометрический метод	0,0005	-
298	459506,74	2134401,7	Картометрический метод	0,0005	-
299	459509,12	2134450,09	Картометрический метод	0,0005	-
300	459509,97	2134541,87	Картометрический метод	0,0005	-
301	459511,93	2134550,97	Картометрический метод	0,0005	-
302	459519,04	2134583,99	Картометрический метод	0,0005	-
303	459524,34	2134608,64	Картометрический метод	0,0005	-
304	459521,88	2134615,12	Картометрический метод	0,0005	-
305	459506,95	2134654,5	Картометрический метод	0,0005	-
306	459491,9	2134694,17	Картометрический метод	0,0005	-
307	459476,86	2134733,83	Картометрический метод	0,0005	-
308	459458,69	2134781,73	Картометрический метод	0,0005	-
309	459446,52	2134813,8	Картометрический метод	0,0005	-
310	459431,05	2134854,61	Картометрический метод	0,0005	-
311	459422,35	2134877,55	Картометрический метод	0,0005	-
312	459413,65	2134884,33	Картометрический метод	0,0005	-
276	459367,71	2134892,49	Картометрический метод	0,0005	-
275	459362,41	2134852,07	Картометрический метод	0,0005	-
274	459326,56	2134822	Картометрический метод	0,0005	-
273	459254,39	2134709,28	Картометрический метод	0,0005	-
91	459225,39	2134725,72	Картометрический метод	0,0005	-
90	459204,12	2134697,34	Картометрический метод	0,0005	-
52	459157,22	2134634	Картометрический метод	0,0005	-
51	459164,63	2134631,04	Картометрический метод	0,0005	-
50	459173,94	2134625,57	Картометрический метод	0,0005	-
101	459191,68	2134615,15	Картометрический метод	0,0005	-
100	459188,01	2134609,63	Картометрический метод	0,0005	-
48	459169,96	2134572,9	Картометрический метод	0,0005	-
47	459162,39	2134557,51	Картометрический метод	0,0005	-
99	459130,1	2134491,83	Картометрический метод	0,0005	-
39	459114,14	2134462,08	Картометрический метод	0,0005	-
38	459106,62	2134448,06	Картометрический метод	0,0005	-
98	459093,12	2134422,9	Картометрический метод	0,0005	-
30	459064,17	2134392,55	Картометрический метод	0,0005	-
167	459046	2134261	Картометрический метод	0,0005	-
166	459032,32	2134207,91	Картометрический метод	0,0005	-
165	459016,6	2134179,62	Картометрический метод	0,0005	-
164	458987,53	2134127,28	Картометрический метод	0,0005	-
163	458984,17	2134121,22	Картометрический метод	0,0005	-
162	458960,02	2134090,37	Картометрический метод	0,0005	-
313	458984,94	2134030,12	Картометрический метод	0,0005	-
314	459060,04	2133968,24	Картометрический метод	0,0005	-
278	459069,01	2133957,79	Картометрический метод	0,0005	-



УТВЕРЖДЕНЫ  
постановлением Правительства  
Московской области  
от 27.05.2025 № 574-ПП

## ТРЕБОВАНИЯ К ГРАДОСТРОИТЕЛЬНЫМ РЕГЛАМЕНТАМ

в границах территории объединенной зоны охраны объекта культурного наследия федерального значения «Церковь Троицы, 1765 г.» и объекта культурного наследия регионального значения «Братская могила советских воинов, 1941 г.», расположенных по адресу: Московская область, Одинцовский городской округ, село Троицкое (далее – Объекты)

I. Требования к градостроительным регламентам в границах территории единой охранной зоны Объектов предусматривают:

использование традиционных материалов в отделке фасадов зданий (дерево, кирпич, штукатурка с покраской) с применением цветового решения нейтрального характера;

предельно допустимые высотные параметры реконструкции в существующих габаритах объектов капитального строительства;

при капитальном ремонте и реконструкции объектов - применение преемственного архитектурно-стилистического и цветового оформления фасадов;

при ремонте крыш зданий – применение кровельных материалов, исключая блестящую поверхность;

ограждения – проницаемые, высотой до 1,8 метров;

площадь глухих (непрозрачных) элементов в ограждениях, включая опоры и столбы, не должна распределённо превышать 50 % от площади фронтального вида ограждения;

использование земельного участка в соответствии с существующим видом разрешенного использования и реорганизацию территории с изменением вида разрешенного использования в установленном порядке.

II. Требования к градостроительным регламентам в границах территории единой зоны регулирования застройки и хозяйственной деятельности Объектов предусматривают:

1) для участков ЕЗРЗ-1(1), ЕЗРЗ-1(2), ЕЗРЗ-1(3), ЕЗРЗ-1(4):

максимальную высоту объектов капитального строительства от существующего уровня земли в границах регламентного участка по верхней отметке – 10,0 м.

использование традиционных материалов в отделке фасадов зданий (дерево, кирпич, штукатурка с покраской) с применением цветового решения нейтрального характера;

конфигурацию кровли – скатную, без изломов, максимальный угол наклона не более 45 градусов.

2) для участков ЕЗРЗ-1(5), ЕЗРЗ-1(6), ЕЗРЗ-1(7), ЕЗРЗ-1(8):

максимальную высоту объектов капитального строительства от существующего уровня земли в границах регламентного участка по верхней отметке – 12,0 м.

конфигурацию кровли – скатную, без изломов, максимальный угол – 45 градусов.

3) для участка ЗРЗ-2(1):

максимальную высоту объектов капитального строительства от существующего уровня земли в границах регламентного участка по верхней отметке – 12,0 м;

максимальный процент застройки в границах регламентного участка (в том числе некапитальными сооружениями) – 50%;

4) для участков ЗРЗ-3(1), ЗРЗ-3(2), ЗРЗ-3(3):

действие градостроительного регламента не распространяется на земельные участки в границах территорий общего пользования, к которым относится зона улично-дорожной сети.

III. Требования к градостроительным регламентам в границах территории единой зоны охраняемого природного ландшафта Объектов предусматривают:

в связи с запретом на строительство объектов капитального строительства требования к градостроительным регламентам в границах единой зоны охраняемого природного ландшафта Объектов не устанавливаются.

