



**ПРАВИТЕЛЬСТВО
МОСКОВСКОЙ ОБЛАСТИ**

ПОСТАНОВЛЕНИЕ

21.04.2025

№

421-ПП

г. Красногорск

**Об установлении зон охраны объекта культурного наследия
регионального значения «Усадьба Попова «Поречье»: «охотничий» домик,
1910-е гг.; парк, нач. XX в.», расположенного по адресу: Московская
область, Одинцовский городской округ, город Звенигород, территория
санатория «Поречье», и об утверждении требований к градостроительным
регламентам в границах территорий данных зон**

В соответствии с Земельным кодексом Российской Федерации, Градостроительным кодексом Российской Федерации, Федеральным законом от 25.06.2002 № 73-ФЗ «Об объектах культурного наследия (памятниках истории и культуры) народов Российской Федерации», Законом Московской области № 11/2018-ОЗ «Об объектах культурного наследия (памятниках истории и культуры) в Московской области» Правительство Московской области постановляет:

1. Установить зоны охраны объекта культурного наследия регионального значения «Усадьба Попова «Поречье»: «охотничий» домик, 1910-е гг.; парк, нач. XX в.», расположенного по адресу: Московская область, Одинцовский городской округ, город Звенигород, территория санатория «Поречье», в составе охранной зоны, зоны регулирования застройки и хозяйственной деятельности, зоны охраняемого природного ландшафта согласно приложению к настоящему постановлению.

2. Утвердить прилагаемые требования к градостроительным регламентам в границах территорий зон охраны объекта культурного наследия регионального значения «Усадьба Попова «Поречье»: «охотничий» домик, 1910-е гг.; парк, нач. XX в.», расположенного по адресу: Московская область, Одинцовский городской округ, город Звенигород, территория санатория «Поречье».

3. Убытки лицам, указанным в пункте 2 статьи 57¹ Земельного кодекса Российской Федерации, возмещаются органом, указанным в подпункте 3 пункта 8 статьи 57¹ Земельного кодекса Российской Федерации.

4. Убытки лицам, указанным в пункте 2 статьи 57¹ Земельного кодекса Российской Федерации, возмещаются в срок, установленный пунктом 13 статьи 57¹ Земельного кодекса Российской Федерации.

5. Министерству информации и молодежной политики Московской области обеспечить официальное опубликование (размещение) настоящего постановления на сайте Правительства Московской области в Интернет-портале Правительства Московской области (www.mosreg.ru) и на «Официальном интернет-портале правовой информации» (www.pravo.gov.ru).

6. Настоящее постановление вступает в силу на следующий день после дня его официального опубликования.

7. Контроль за выполнением настоящего постановления возложить на первого заместителя Председателя Правительства Московской области Фомина М.А.

Первый Вице-губернатор
Московской области
Председатель Правительства
Московской области



И.Н. Габдрахманов

ЗОНЫ ОХРАНЫ

объекта культурного наследия регионального значения
«Усадьба Попова «Поречье»: «охотничий» домик, 1910-е гг.; парк, нач. XX в.»,
расположенного по адресу: Московская область, Одинцовский городской округ,
город Звенигород, территория санатория «Поречье»

В целях обеспечения сохранности объекта культурного наследия регионального значения «Усадьба Попова «Поречье»: «охотничий» домик, 1910-е гг.; парк, нач. XX в.», расположенного по адресу: Московская область, Одинцовский городской округ, город Звенигород, территория санатория «Поречье» (далее – Объект), в его исторической среде на сопряженной с ним территории устанавливаются следующие зоны охраны: охранный зона, зона регулирования застройки и хозяйственной деятельности и зона охраняемого природного ландшафта.

Границы территории и режим использования территории Объекта утверждены распоряжением Главного управления культурного наследия Московской области от 27.07.2020 № 35РВ-237 «Об утверждении границ территории и режима использования территории объекта культурного наследия регионального значения «Усадьба Попова «Поречье»: «охотничий» домик, 1910-е гг.; парк, нач. XX в.», расположенного по адресу: Московская область, Одинцовский городской округ, город Звенигород, территория санатория «Поречье».

Описание местоположения границ зон охраны Объекта представлено в приложении к настоящим зонам охраны.

I. Охранный зона Объекта

1. Охранный зона Объекта включает три регламентных участка: ОЗ-1, ОЗ-2, ОЗ-3:

граница территории регламентного участка ОЗ-1 проходит:

1-13 - из исходной точки 1, с координатами 466044.27, 2151961.70, в восточном направлении протяженностью 154 м;

13-22 - в юго-западном направлении протяженностью 285 м;

22-23 - в северо-западном направлении протяженностью 33 м;

23-24 - в северо-восточном направлении протяженностью 204 м;

24-25 - в северо-западном направлении протяженностью 23 м;

25-27 - в западном направлении протяженностью 28 м;

27-1 - в северном направлении протяженностью 38 м в исходную точку 1;

граница территории регламентного участка ОЗ-2 проходит:

29-65 - из исходной точки 29, с координатами 466020.69, 2152198.32, в восточном направлении протяженностью 512 м;

65-70 - в южном направлении протяженностью 298 м;

70-74 - в северо-западном направлении протяженностью 114 м;

74-76 - в северном направлении протяженностью 26 м;

76-77 - в северо-восточном направлении протяженностью 38 м;

77-78 - в северном направлении протяженностью 32 м;

78-79 - в северо-западном направлении протяженностью 69 м;

79-82 - в западном направлении протяженностью 272 м;

82-86 - в южном направлении протяженностью 245 м;

86-87 - в западном направлении протяженностью 38 м;

87-91 - в северном направлении протяженностью 265 м;

91-29 - в северо-западном направлении протяженностью 52 м в исходную точку 29;

граница территории регламентного участка ОЗ-3 проходит:

93-94 - из исходной точки 93, с координатами 465576.94, 2151979.45, в северо-западном направлении протяженностью 14 м;

94-95 - в северо-восточном направлении протяженностью 34 м;

95-96 - в юго-восточном направлении протяженностью 36 м;

96-97 - в юго-западном направлении протяженностью 11 м;

97-98 - в северо-западном направлении протяженностью 22 м;

98-93 - в юго-западном направлении протяженностью 22 м в исходную точку 93.

2. Особый режим использования земель и земельных участков в границах охранной зоны Объекта:

1) для участков ОЗ-1, ОЗ-2 разрешает:

хозяйственную деятельность, направленную на сохранение и восстановление (регенерацию) характерной историко-градостроительной и природной среды Объекта и выявленных объектов культурного наследия, не нарушающую ценные ландшафтно-видовые раскрытия;

восстановление исторической планировки дорог;

проведение работ по благоустройству и озеленению территории с учётом сохранения исторической планировки, установку элементов освещения и малых архитектурных форм (мостиков, беседок, скамеек, навесов, урн, фонарей);

строительство, ремонт и реконструкцию инженерных коммуникаций для обеспечения деятельности объектов культурного наследия и иных объектов капитального строительства, расположенных в границах зон охраны, включая строительство очистных сооружений поверхностного стока, трансформаторной подстанции, с обязательным благоустройством (рекультивацией) нарушенных участков;

проведение любых земляных работ при обязательном наблюдении археолога;

проведение работ по выявлению и научному изучению (раскопок, разведок) объектов археологического наследия (археологические полевые работы) на основании разрешения (открытого листа) с последующей консервацией

или музеефикацией культурного слоя, проведением благоустройства (рекультивации) участков раскопок;

применение отделочных материалов при благоустройстве и оборудовании территории, дорожных покрытий нейтральной цветовой гаммы и фактуры;

использование территории под рекреационные цели (зоны отдыха) с приспособлением для современного использования, включая организацию прогулочных пешеходных, велосипедных и конных маршрутов в долине реки, обустройство площадок рекреационного использования (площадок отдыха, детских игровых площадок), спортивных игровых площадок;

устройство пешеходных дорожек и проездов с использованием экопокрытия для обслуживания объектов зоны отдыха и проезда пожарной техники;

проведение мероприятий, направленных на сохранение и выявление памятников-свидетельств, связанных с боевыми действиями при обороне города Москвы в 1941 г.;

размещение санитарно-гигиенических сооружений, связанных с обслуживанием туристического потока;

проведение массовых культурных мероприятий, не требующих возведения капитальных зданий и сооружений;

проведение работ по расчистке береговых склонов и русла, укреплению склонов и береговой линии реки Москвы;

проведение лечебно-оздоровительных работ по больным и ослабленным старовозрастным деревьям ценных пород на основании дендрологических, экологических и иных исследований;

проведение реконструктивных рубок и рубок формирования, рубок ухода, санитарных рубок древесно-кустарниковой растительности с целью реконструкции озеленённой территории, с последующей компенсацией насаждений, по специально разработанным проектам;

проведение работ по благоустройству и озеленению территории: устройство пешеходных дорожек, специально оборудованных мест для сбора мусора с учётом сохранения ценных насаждений;

использование визуально проницаемых деревянных (различные виды штакетника) и металлических ограждений (кованых, литых, сварных).

сохранение основных секторов обзора парковой территории Объекта с основных дорог;

проведение работ по регенерации историко-культурного и природного ландшафта в границах охранной зоны Объекта;

2) для участков ОЗ-1, ОЗ-2 запрещает:

любое строительство новых и реконструкцию (надстройка, расширение) существующих зданий и сооружений, за исключением применения специальных мер, направленных на сохранение и восстановление историко-градостроительной среды объектов культурного наследия;

устройство ограждений, выполненных из бетонных панелей и блоков, профилированного металла, возведение им подобных визуально непроницаемых заборов;

хозяйственную деятельность, ведущую к значительному изменению рельефа местности, уровня грунтовых вод, нарушению гидрологического режима, нарушению почвенного покрова, искажение и изменение исторического ландшафта, рельефа местности, кроме изменений, связанных с благоустройством территории;

значительное динамическое воздействие на грунты, создающее потенциально разрушающие вибрационные нагрузки на объекты культурного наследия;

проектирование и проведение землеустроительных, земляных, строительных, мелиоративных, хозяйственных и иных мероприятий и работ, не соответствующих утверждённым режимам использования земель;

нарушение культурного слоя в зоне расположения объектов археологического наследия, проведение всех видов земляных и строительных работ без предварительного археологического обследования;

проведение самовольных раскопок, изъятие археологических предметов из мест их обнаружения;

самовольную вырубку деревьев, порчу видового состава, уничтожение ценной почвозащитной растительности;

уничтожение ценных насаждений (массивов, групп, куртин и старовозрастных солитеров ценных пород, рядовых посадок);

захламление водостоков и береговых склонов;

организацию автостоянок;

размещение любых рекламных конструкций в границе охранной зоны, установку стационарных рекламных щитов, размещение рекламных конструкций на оградах;

организацию свалок и необорудованных мест для мусора, размещение площадок с мусорными контейнерами;

разведение костров, использование пиротехнических средств и фейерверков;

организацию автостоянок для постоянного хранения автомобилей;

3) для участка ОЗ-3 разрешает:

хозяйственную деятельность, направленную на сохранение и восстановление (регенерацию) окружающего ландшафта Объекта, не нарушающую ценные ландшафтно-видовые раскрытия;

проведение работ по благоустройству и озеленению территории с учётом сохранения исторической планировки, ценных насаждений: устройство пешеходных дорожек и автомобильного проезда для обслуживания Объекта и проезда пожарной техники с применением эпоксидного покрытия, оборудованию ее элементами освещения и малыми архитектурными формами (скамейки, урны, фонари) по специально разработанным проектам, используя исторические аналоги;

строительство, ремонт и реконструкцию подземных инженерных коммуникаций, с последующим благоустройством (рекультивацией) нарушенных участков;

проведение любых земляных работ при обязательном наблюдении археолога;

использование территории под рекреационные цели (зоны отдыха) с приспособлением для современного использования, включая организацию прогулочных пешеходных маршрутов;

проведение лечебно-оздоровительных работ по больным и ослабленным старовозрастным деревьям ценных пород на основании дендрологических, экологических и иных исследований;

проведение реконструктивных рубок и рубок формирования, рубок ухода, санитарных рубок древесно-кустарниковой растительности с целью реконструкции озеленённой территории, с последующей компенсацией насаждений, по специально разработанным проектам;

использование визуально проницаемых ограждений;

сохранение основных секторов обзора Объекта с основных аллей;

4) для участка ОЗ-3 запрещает:

любое строительство новых и реконструкцию (надстройку, расширение) существующих зданий и сооружений, за исключением применения специальных мер, направленных на сохранение и восстановление историко-градостроительной среды Объекта;

хозяйственную деятельность, ведущую к значительному изменению рельефа местности, уровня грунтовых вод, нарушению почвенного покрова, кроме изменений, связанных с благоустройством территории;

строительство наземных и надземных инженерных коммуникаций, в том числе воздушных линий электропередачи, кроме временных, необходимых для проведения ремонтно-реставрационных работ;

значительное динамическое воздействие на грунты, создающее потенциально разрушающие вибрационные нагрузки на Объект;

устройство ограждений визуально непроницаемых заборов;

проектирование и проведение землеустроительных, земляных, строительных, мелиоративных, хозяйственных и иных мероприятий и работ, не соответствующих утверждённым режимам использования земель;

самовольную вырубку деревьев, порчу видового состава, уничтожение ценной почвозащитной растительности;

уничтожение ценных насаждений;

организацию автостоянок;

размещение временных построек, киосков, навесов;

размещение любых рекламных конструкций, установку стационарных рекламных щитов, размещение рекламных конструкций на оградах;

организацию необорудованных мест для мусора, размещение площадок с мусорными контейнерами;

разведение костров, использование пиротехнических средств и фейерверков;

изменение местоположения исторических дорог, организацию автостоянок для постоянного хранения автомобилей.

II. Зона регулирования застройки и хозяйственной деятельности Объекта

1. Зона регулирования застройки и хозяйственной деятельности Объекта включает семь регламентных участков: ЗРЗ-1, ЗРЗ-2, ЗРЗ-3 Участок 1, ЗРЗ-3 Участок 2, ЗРЗ-4 Участок 1, ЗРЗ-4 Участок 2, ЗРЗ-4 Участок 3:

1) граница территории регламентного участка ЗРЗ-1 проходит:

99-22 - из исходной точки 99, с координатами 465796.57, 2151987.90, в юго-восточном направлении протяженностью 65 м;

22-103 - в юго-западном направлении протяженностью 77 м;

103-105 - в северо-западном направлении протяженностью 63 м;

105-99 - в северо-восточном направлении протяженностью 78 м в исходную точку 99;

2) границы территории регламентного участка ЗРЗ-2 проходят:
внешний контур:

106-108 - из исходной точки 106, с координатами 465546.40, 2151724.75, в северо-восточном направлении протяженностью 78 м;

108-113 - в северном направлении протяженностью 50 м;

113-114 - в восточном направлении протяженностью 26 м;

114-115 - в северном направлении протяженностью 33 м;

115-116 - в восточном направлении протяженностью 40 м;

116-117 - в северном направлении протяженностью 48 м;

117-119 - в восточном направлении протяженностью 115 м;

119-104 - в северо-восточном направлении протяженностью 5 м;

104-103 - в юго-восточном направлении протяженностью 8 м;

103-100 - в северо-восточном направлении протяженностью 57 м;

100-122 - в юго-восточном направлении протяженностью 52 м;

122-124 - в северо-восточном направлении протяженностью 33 м;

124-125 - в восточном направлении протяженностью 22 м;

125-128 - в юго-восточном направлении протяженностью 62 м;

128-87 - в северо-восточном направлении протяженностью 43 м;

87-86 - в восточном направлении протяженностью 37 м;

86-129 - в южном направлении протяженностью 24 м;

129-131 - в юго-восточном направлении протяженностью 109 м;

131-132 - в южном направлении протяженностью 11 м;

132-136 - в северо-западном направлении протяженностью 89 м;

136-138 - в южном направлении протяженностью 106 м;

138-139 - в западном направлении протяженностью 21 м;

139-142 - в южном направлении протяженностью 54 м;

142-144 - в западном направлении протяженностью 63 м;

144-145 - в северо-западном направлении протяженностью 23 м;

145-148 - в западном направлении протяженностью 67 м;

148-149 - в юго-западном направлении протяженностью 10 м;

149-153 - в западном направлении протяженностью 245 м;

153-154 - в северном направлении протяженностью 75 м;

154-155 - в юго-западном направлении протяженностью 43 м;

155-106 - в северном направлении протяженностью 9 м в исходную точку 106;
внутренний контур 1:

93-94 - из исходной точки 93, с координатами 465576.94, 2151979.45, в северо-западном направлении протяженностью 14 м;

94-95 - в северо-восточном направлении протяженностью 34 м;

95-96 - в юго-восточном направлении протяженностью 36 м;

96-97 – в юго-западном направлении протяженностью 12 м;
 97-156 – в юго-западном направлении протяженностью 22 м;
 156-93 – в северо-западном направлении протяженностью 22 м в исходную точку 93;

внутренний контур 2:

157-158 - из исходной точки 157, с координатами 465613.02, 2152034.62, в юго-восточном направлении протяженностью 20 м;
 158-159 – в юго-западном направлении протяженностью 18 м;
 159-160 – в северо-западном направлении протяженностью 20 м;
 160-157 – в северо-восточном направлении протяженностью 18 м в исходную точку 157;

внутренний контур 3:

161-162 - из исходной точки 161, с координатами 465618.32, 2151887.85, в северо-восточном направлении протяженностью 38 м;
 162-163 – в юго-восточном направлении протяженностью 21 м;
 163-164 – в юго-западном направлении протяженностью 37 м;
 164-161 – в северо-западном направлении протяженностью 22 м в исходную точку 161;

3) граница территории регламентного участка ЗРЗ-3 Участка 1 проходит:

27-25 - из исходной точки 27, с координатами 466007.22, 2151955.12, в восточном направлении протяженностью 105 м;
 25-24 - в юго-восточном направлении протяженностью 23 м;
 24-23 - в юго-западном направлении протяженностью 204 м;
 23-99 - в северо-западном направлении протяженностью 31 м;
 99-105 - в юго-западном направлении протяженностью 78 м;
 105-104 – в юго-восточном направлении протяженностью 54 м;
 104-119 – в юго-западном направлении протяженностью 5 м;
 119-117 – в западном направлении протяженностью 116 м;
 117-165 – в северном направлении протяженностью 61 м;
 165-166 – в северо-восточном направлении протяженностью 40 м;
 166-167 – в северо-западном направлении протяженностью 73 м;
 167-168 – в северо-восточном направлении протяженностью 17 м;
 168-169 – в северо-западном направлении протяженностью 11 м;
 169-178 – в северо-восточном направлении протяженностью 114 м;
 178-27 – в северном направлении протяженностью 91 м в исходную точку 27;

4) граница территории регламентного участка ЗРЗ-3 Участка 2 проходит:

83-82 - из исходной точки 83, с координатами 465885.11, 2152270.73, в северном направлении протяженностью 67 м;
 82-79 - в восточном направлении протяженностью 272 м;
 79-78 - в юго-восточном направлении протяженностью 69 м;
 78-77 - в южном направлении протяженностью 32 м;
 77-76 - в юго-западном направлении протяженностью 38 м;
 76-74 - в южном направлении протяженностью 26 м;
 74-70 - в юго-восточном направлении протяженностью 114 м;
 70-183 - в южном направлении протяженностью 10 м;

- 183-184 - в северо-западном направлении протяженностью 7 м;
 184-187 - в западном направлении протяженностью 197 м;
 187-189 - в северо-западном направлении протяженностью 85 м;
 189-85 - в западном направлении протяженностью 166 м;
 85-83 - в северном направлении протяженностью 92 м в исходную точку 83;
 5) граница территории регламентного участка ЗРЗ-4 Участка 1 проходит:
 194-1 - из исходной точки 194, с координатами 466127.65, 2151798.28, в юго-восточном направлении протяженностью 187 м;
 1-178 - в южном направлении протяженностью 127 м;
 178-169 - в юго-западном направлении протяженностью 114 м;
 169-168 - в юго-восточном направлении протяженностью 11 м;
 168-167 - в юго-западном направлении протяженностью 17 м;
 167-166 - в юго-восточном направлении протяженностью 73 м;
 166-165 - в юго-западном направлении протяженностью 40 м;
 165-116 - в южном направлении протяженностью 109 м;
 116-115 - в западном направлении протяженностью 40 м;
 115-114 - в южном направлении протяженностью 33 м;
 114-113 - в западном направлении протяженностью 26 м;
 113-108 - в южном направлении протяженностью 50 м;
 108-106 - в юго-западном направлении протяженностью 78 м;
 106-155 - в южном направлении протяженностью 9 м;
 155-154 - в северо-восточном направлении протяженностью 43 м;
 154-153 - в южном направлении протяженностью 75 м;
 153-199 - в юго-западном направлении протяженностью 87 м;
 199-202 - в северо-западном направлении протяженностью 118 м;
 202-205 - в северном направлении протяженностью 115 м;
 205-209 - в северо-восточном направлении протяженностью 137 м;
 209-210 - в северо-западном направлении протяженностью 11 м;
 210-212 - в северном направлении протяженностью 67 м;
 212-214 - в северо-восточном направлении протяженностью 49 м;
 214-218 - в северо-западном направлении протяженностью 56 м;
 218-221 - в северо-восточном направлении протяженностью 132 м;
 221-223 - в северо-западном направлении протяженностью 32 м;
 223-194 - в северо-восточном направлении протяженностью 267 м в исходную точку 194;
 6) граница территории регламентного участка ЗРЗ-4 Участка 2 проходит:
 85-189 - из исходной точки 85, с координатами 465793.38, 2152265.06, в восточном направлении протяженностью 166 м;
 189-234 - в юго-восточном направлении протяженностью 126 м;
 234-131 - в юго-западном направлении протяженностью 139 м;
 131-129 - в северо-западном направлении протяженностью 112 м;
 129-85 - в северном направлении протяженностью 112 м в исходную точку 85;
 7) граница территории регламентного участка ЗРЗ-4 Участка 3 проходит:
 136-132 - из исходной точки 136, с координатами 465657.14, 2152273.48, в юго- восточном направлении протяженностью 92 м;

132-131 - в северном направлении протяженностью 11 м;
 131-234 - в северо-восточном направлении протяженностью 141 м;
 234-187 - в северо-западном направлении протяженностью 42 м;
 187-184 - в восточном направлении протяженностью 199 м;
 184-183 - в юго-восточном направлении протяженностью 8 м;
 183-238 - в южном направлении протяженностью 13 м;
 238-239 - в западном направлении протяженностью 8 м;
 239-240 - в южном направлении протяженностью 42 м;
 240-241 - в западном направлении протяженностью 9 м;
 241-248 - в южном направлении протяженностью 159 м;
 248-249 - в западном направлении протяженностью 153 м;
 249-137 - в северо-западном направлении протяженностью 267 м;
 137-136 - в северном направлении протяженностью 98 м в исходную точку
 136.

2. Особый режим использования земель и земельных участков в границах зоны регулирования застройки и хозяйственной деятельности Объекта:

1) для всех участков разрешает:

хозяйственную деятельность без ущерба для сохранности объектов культурного наследия и их территорий;

ремонт, реконструкцию существующих зданий и сооружений, с формированием сомасштабных, гармоничных фасадов застройки;

строительство новых объектов жилого и общественного назначения с объектами инфраструктуры взамен изношенного фонда или на свободной территории;

огораживание земельных участков;

реконструкцию и ремонт улично-дорожной сети, включая велодорожки, устройство и ремонт пешеходных дорожек, проездов для обслуживания существующих и планируемых объектов капитального строительства и проезда пожарной техники, размещение временных автостоянок вдоль дорог и проездов;

проведение работ по благоустройству и озеленению территории, размещение малых архитектурных форм (скамеек, урн, фонарей), проведение реконструктивных рубок и рубок формирования, рубок ухода, санитарных рубок насаждений, посадку традиционных пород деревьев;

ремонт, реконструкцию и строительство объектов инженерной инфраструктуры, строительство, ремонт и реконструкцию инженерных коммуникаций для обеспечения деятельности объектов культурного наследия и иных объектов капитального строительства, расположенных в границах зон охраны, устройство пешеходных дорожек и автомобильных проездов к объектам капитального строительства обязательным благоустройством (рекультивацией) нарушенных участков, включая реконструкцию воздушных линий связи и линий электропередачи;

2) для всех участков запрещает:

строительство зданий и сооружений промышленного и коммунально-складского назначения, строительство объектов, создающих грузовые потоки,

загрязняющих воздушный и водный бассейны, опасных в пожарном отношении, взрывоопасных;

хозяйственную деятельность, ведущую к значительному изменению рельефа местности, вызывающую загрязнение почв, поверхностных стоков и грунтовых вод, нарушение сложившихся характерных гидрологических условий (изменение уровня грунтовых вод);

строительство любых строений, сооружений и ограждений на землях общего пользования (улиц и дорог);

установку стационарных рекламных щитов на фасадах и крышах зданий, а также баннеров и растяжек, вдоль дорог и местных проездов, размещение рекламных конструкций на оградах, на фасадах и крышах зданий, находящихся в визуальной взаимосвязи с объектами культурного наследия;

строительство объектов промышленного и коммунально-складского назначения, производственных и транспортных объектов;

организацию необорудованных мест для сбора мусора и свалок, захламление территории и участков;

размещение мусорных контейнеров и хозяйственных территорий в зонах основных видовых раскрытий на объекты культурного наследия;

неконтролируемое выжигание травянистой растительности (проведение весенних и осенних палов);

разведение костров вне специально отведённых и оборудованных мест;

3) для участка ЗРЗ-1 разрешает:

капитальный ремонт, реконструкцию зданий и сооружений без изменения габаритов;

сохранение характера использования территории;

благоустройство и озеленение территории;

4) для участка ЗРЗ-1 запрещает:

строительство объектов, превышающих установленные параметры;

применение блестящих и яркоокрашенных кровельных и стеновых покрытий;

размещение рекламных установок;

возведение сплошных железобетонных и металлических ограждений;

проведение всех видов земляных и строительных работ без предварительного археологического обследования;

5) для участка ЗРЗ-2 разрешает:

капитальный ремонт, реконструкцию зданий и сооружений;

сохранение характера использования территории;

сохранение исторического характера благоустройства и озеленения на участках, примыкающих к территории объектов культурного наследия;

строительство новых объектов с учетом обеспечения дробности в членении фасадов в соответствии со сложившимся историческим масштабом фасадов зданий;

строительство объектов, размещение малых архитектурных форм (беседок, скамеек, урн, фонарей), адаптированных к исторической среде, присущей памятникам;

благоустройство и озеленение территории, предусмотрев сохранение ценных групп и отдельно стоящих деревьев;

ремонт и реконструкцию дорожной сети;
устройство пешеходных дорожек и автомобильных проездов для обслуживания объектов и проезда пожарной техники с применением экопокрытия;

ремонт, реконструкцию объектов инженерной инфраструктуры, строительство, ремонт и реконструкцию инженерных коммуникаций для обеспечения деятельности объектов культурного наследия и иных объектов капитального строительства, расположенных в границах зон охраны, с обязательным благоустройством (рекультивацией) нарушенных участков.

проведение мероприятий по обеспечению пожарной безопасности;

технологическую модернизацию объектов инженерной инфраструктуры, направленную, в том числе на снижение уровня загрязнения окружающей среды;

реорганизацию земельных участков, занятых малоценными строениями;

применение архитектурного и дизайнерского решения, направленного на адаптацию объектов на участках, прилегающих к охранной зоне и территориям объектов культурного наследия;

использование приборов уличного освещения, малых архитектурных форм (беседок, скамеек, урн, фонарей, оград) с учетом исторических аналогов, адаптированных к исторической среде объектов культурного наследия;

б) для участка ЗРЗ-2 запрещает:

строительство объектов, превышающих установленные параметры;

размещение рекламных установок;

размещение гаражей, выходящих на фасадную сторону улиц;

возведение сплошных железобетонных и металлических ограждений на участках, примыкающих к территориям объектов культурного наследия;

7) для ЗРЗ-3 Участка 1 и ЗРЗ-3 Участка 2 разрешает:

ремонт, новое строительство, реконструкцию существующих индивидуальных, отдельно стоящих жилых домов;

ремонт, реконструкцию существующих и строительство новых хозяйственных строений;

ведение личного подсобного хозяйства на приусадебных участках;

озеленение и благоустройство территорий приусадебных участков;

создание рядовых и аллейных посадок традиционных пород деревьев (липа, клён, берёза) вдоль местных проездов, по периметру владений с целью формирования озеленённых фасадов застройки;

ремонт, реконструкцию и строительство объектов инженерной инфраструктуры, инженерных коммуникаций для обеспечения деятельности объектов культурного наследия и иных объектов капитального строительства, расположенных в границах зон охраны, включая устройство пешеходных дорожек и проездов для обслуживания объектов капитального строительства и проезда пожарной техники, строительство очистных сооружений поверхностного стока, трансформаторной подстанции, с обязательным благоустройством (рекультивацией) нарушенных участков;

8) для ЗРЗ-3 Участка 1 и ЗРЗ-3 Участка 2 запрещает:

строительство объектов промышленного, коммунально-складского назначения, малоэтажных, среднеэтажных, многоэтажных многоквартирных жилых домов;

строительство зданий и сооружений, нарушающих облик, характер сложившейся застройки, с превышением высотных параметров, установленных градостроительным регламентом;

ведение всех видов земляных и строительных работ без проведения опережающего археологического обследования;

в случае обнаружения в ходе проведения изыскательских, проектных, земляных, строительных, мелиоративных, хозяйственных работ объекта, обладающего признаками объекта культурного наследия, в том числе объекта археологического наследия, заказчик указанных работ, технический заказчик (застройщик) объекта капитального строительства, лицо, проводящее указанные работы, обязаны незамедлительно приостановить указанные работы и в течение трех дней со дня обнаружения такого объекта известить об этом орган государственной охраны объектов культурного наследия Московской области;

9) для ЗРЗ-4 Участка 1 и ЗРЗ-4 Участка 2 разрешает:

ремонт, новое строительство, реконструкцию существующих индивидуальных, отдельно стоящих жилых домов;

ремонт, реконструкцию существующих и строительство новых хозяйственных строений;

ведение личного подсобного хозяйства на приусадебных участках;

озеленение и благоустройство территорий приусадебных участков;

создание рядовых и аллейных посадок традиционных пород деревьев (липа, клён, берёза) вдоль местных проездов, по периметру владений с целью формирования озеленённых фасадов застройки;

ремонт, реконструкцию объектов инженерной инфраструктуры, строительство, ремонт и реконструкцию инженерных коммуникаций для обеспечения деятельности объектов культурного наследия и иных объектов капитального строительства, расположенных в границах зон охраны, включая размещение очистных сооружений поверхностного стока, трансформаторной подстанции, с обязательным благоустройством (рекультивацией) нарушенных участков;

10) для ЗРЗ-4 Участка 1 и ЗРЗ-4 Участка 2 запрещает:

строительство объектов промышленного, коммунально-складского назначения, малоэтажных, среднеэтажных, многоэтажных многоквартирных жилых домов;

проведение всех видов земляных и строительных работ без предварительного археологического обследования;

строительство зданий и сооружений, нарушающих облик, характер сложившейся застройки, с превышением высотных параметров, установленных градостроительным регламентом;

11) для ЗРЗ-4 Участка 3 разрешает:

ремонт, новое строительство, реконструкцию существующих индивидуальных, отдельно стоящих жилых домов;

ремонт, реконструкцию и строительство объектов инженерной инфраструктуры, инженерных коммуникаций для обеспечения деятельности объектов культурного наследия и иных объектов капитального строительства, расположенных в границах зон охраны, включая устройство пешеходных дорожек и проездов для обслуживания объектов капитального строительства и проезда пожарной техники, строительство очистных сооружений поверхностного стока, трансформаторной подстанции, с обязательным благоустройством (рекультивацией) нарушенных участков;

ремонт, реконструкцию существующих и строительство новых хозяйственных строений;

озеленение и благоустройство территорий общего пользования, приусадебных участков;

проведение мероприятий по обеспечению пожарной безопасности;

создание рядовых и аллейных посадок традиционных пород деревьев (липа, клён, берёза) вдоль местных проездов, по периметру владений с целью формирования озеленённых фасадов застройки;

12) для ЗРЗ-4 Участка 3 запрещает:

нарушение линии застройки, размещение любых строений, сооружений и ограждений на землях общего пользования (улиц и дорог);

применение диссонансных объемно-пространственных и архитектурных решений, с использованием ярких цветовых решений фасадов и крыш зданий, активных форм и завершений кровель в виде башен, шпилей и т.п.;

строительство объектов промышленного, коммунально-складского назначения, малоэтажных, среднеэтажных, многоэтажных многоквартирных жилых домов;

строительство объектов, превышающих установленные параметры;

установку стационарных рекламных щитов на фасадах и крышах зданий, а также баннеров и растяжек;

строительство объектов промышленного и коммунально-складского назначения, производственных и транспортных объектов;

организацию необорудованных мест для сбора мусора и свалок, захламление территории и участков;

устройство высокой «сплошной» ограды.

III. Зона охраняемого природного ландшафта Объекта

1. Зона охраняемого природного ландшафта Объекта включает один регламентный участок: ЗОЛ:

1) граница территории регламентного участка ЗОЛ проходит:

255-257 - из исходной точки 255, с координатами 466138.06, 2151804.24, в северо-восточном направлении протяженностью 152 м;

257-258 - в юго-восточном направлении протяженностью 181 м;

258-259 - в восточном направлении протяженностью 338 м;

259-261 - в северо-восточном направлении протяженностью 267 м;

261-65 - в южном направлении протяженностью 122 м;

65-58 – в юго-западном направлении протяженностью 199 м;
 58-29 – в западном направлении протяженностью 328 м;
 29-13 – в западном направлении протяженностью 87 м;
 13-8 – в западном направлении протяженностью 63 м;
 8-194 – в северо-западном направлении протяженностью 191 м;
 194-255 – в северо-восточном направлении протяженностью 13 м в исходную точку 255.

2. Особый режим использования земель и земельных участков в границе зоны охраняемого природного ландшафта Объекта:

1) разрешает:

сохранение и восстановление композиционной связи Объекта с ценными элементами исторически сформировавшегося природного ландшафта берегов реки Москвы;

сохранение и восстановление наиболее благоприятных точек визуального восприятия объектов культурного наследия, исторических панорам;

сохранение и восстановление исторических дорог;

размещение временных сооружений на период проведения культурно-массовых мероприятий, связанных с популяризацией объектов культурного наследия;

размещение временных построек, киосков;

проведение мероприятий, направленных на сохранение элементов природного и антропогенного ландшафта, особенностей рельефа, гидрографии, в том числе сохранение и преемственное развитие исторического озеленения, проведение противоэрозионных мероприятий, при наличии инженерно-геологического заключения об отсутствии негативного воздействия на гидрогеологические и экологические условия;

проведение работ по инженерной защите от паводков, укреплению склонов от оползней;

проведение санитарных рубок, рубок ухода древесно-кустарниковой растительности;

сохранение и преемственное развитие существующего озеленения;

размещение санитарно-гигиенических сооружений, связанных с обслуживанием туристического потока;

проведение мероприятий, направленных на обеспечение экологической, пожарной и технической безопасности;

2) запрещает:

искажение и изменение характерного природного ландшафта: особенностей рельефа, гидрологии, характерной растительности;

строительство объектов капитального строительства; увеличение высотных отметок имеющихся объектов капитального строительства;

установку глухих ограждений, ограждений из профилированного листа и бетона;

строительство новых автодорог;

проезд и стоянку автотранспорта вне отведенных для этих целей дорог и площадок;

проведение земляных, хозяйственных, иных работ, приводящих к изменению облика природного ландшафта;

деятельность, наносящую ущерб природным и природно-антропогенным объектам и комплексам, санитарному состоянию и гидрологическому режиму водных объектов и элементов гидрографической сети, влекущая за собой ухудшение экологической ситуации, снижение или уничтожение природной ценности, эстетических и рекреационных качеств территории;

уничтожение родников, захламление водотоков и береговых склонов, нарушение береговой линии водных объектов (реки Москвы);

выпас скота в границах прибрежных защитных полос водных объектов;

ограничение свободного доступа граждан к водным объектам и их береговым полосам (бечевникам);

хозяйственную деятельность, связанную с загрязнением почв, грунтовых вод и поверхностных стоков;

разведку, разработку и добычу полезных ископаемых, разработку карьеров;

добычу рыбы в промышленных целях;

значительное изменение рельефа местности (срезка, подсыпка более 0,5 м), распашку склонов, засыпку исторических оврагов и водотоков, проведение мелиоративных работ без обоснования;

устройство площадок отдыха, спортивных площадок, требующих значительного изменения рельефа местности;

устройство свалок и организацию необорудованных мест для сбора мусора;

разведение костров, организацию пикников, размещение туристических палаточных стоянок вне специально отведённых и оборудованных мест;

неконтролируемое выжигание травянистой растительности, проведение весенних и осенних палов;

загрязнение почв, грунтовых и подземных вод, поверхностных стоков, нарушение почвенного покрова.

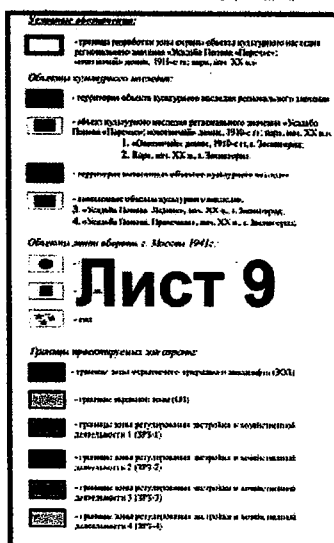
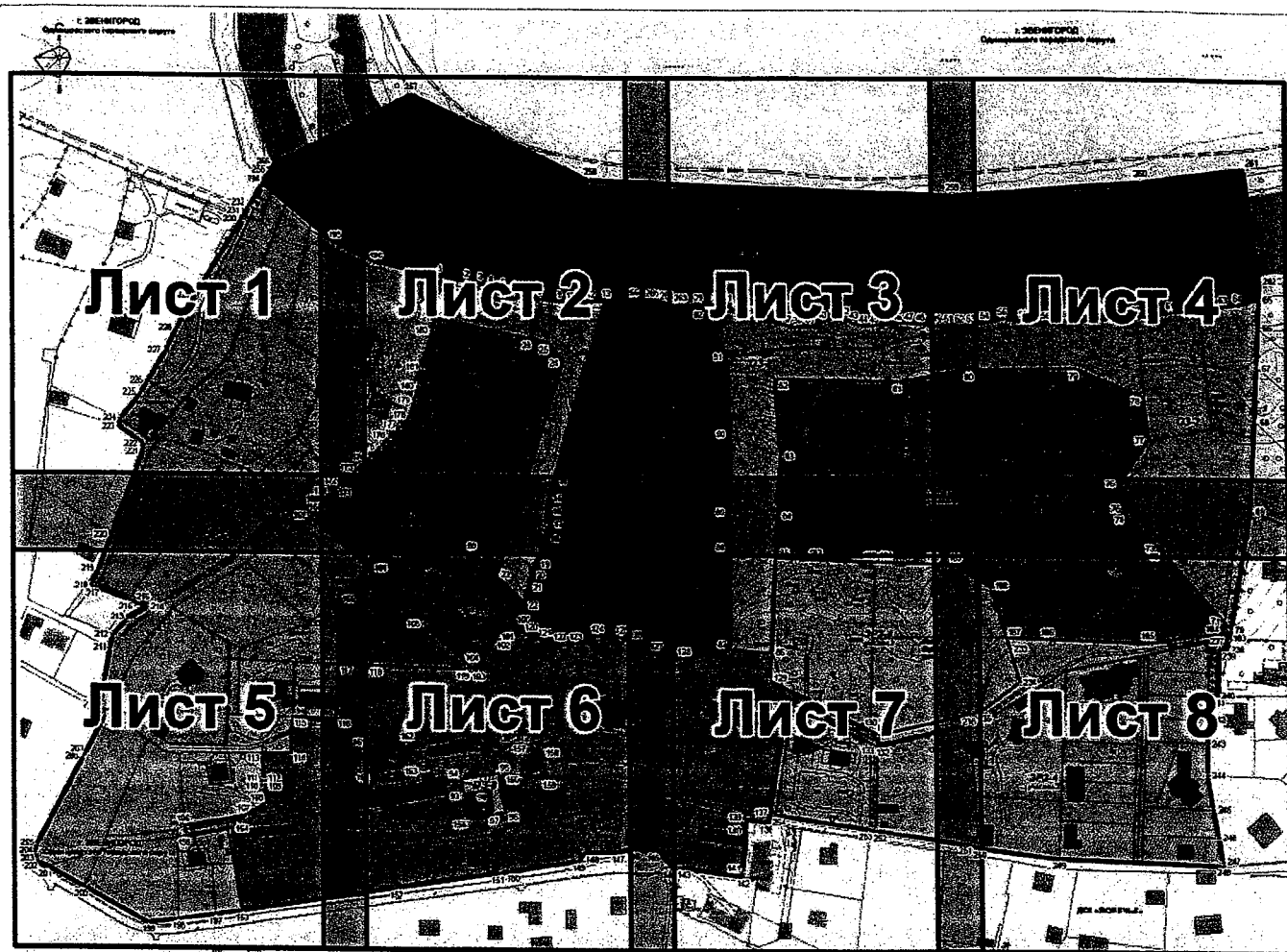
Приложение
к зонам охраны объекта культурного наследия
регионального значения «Усадьба Попова «Поречье»:
«охотничий» домик, 1910-е гг.; парк, нач. XX в.,
расположенного по адресу: Московская область,
Одинцовский городской округ, город Звенигород,
территория санатория «Поречье» (далее – Объект)

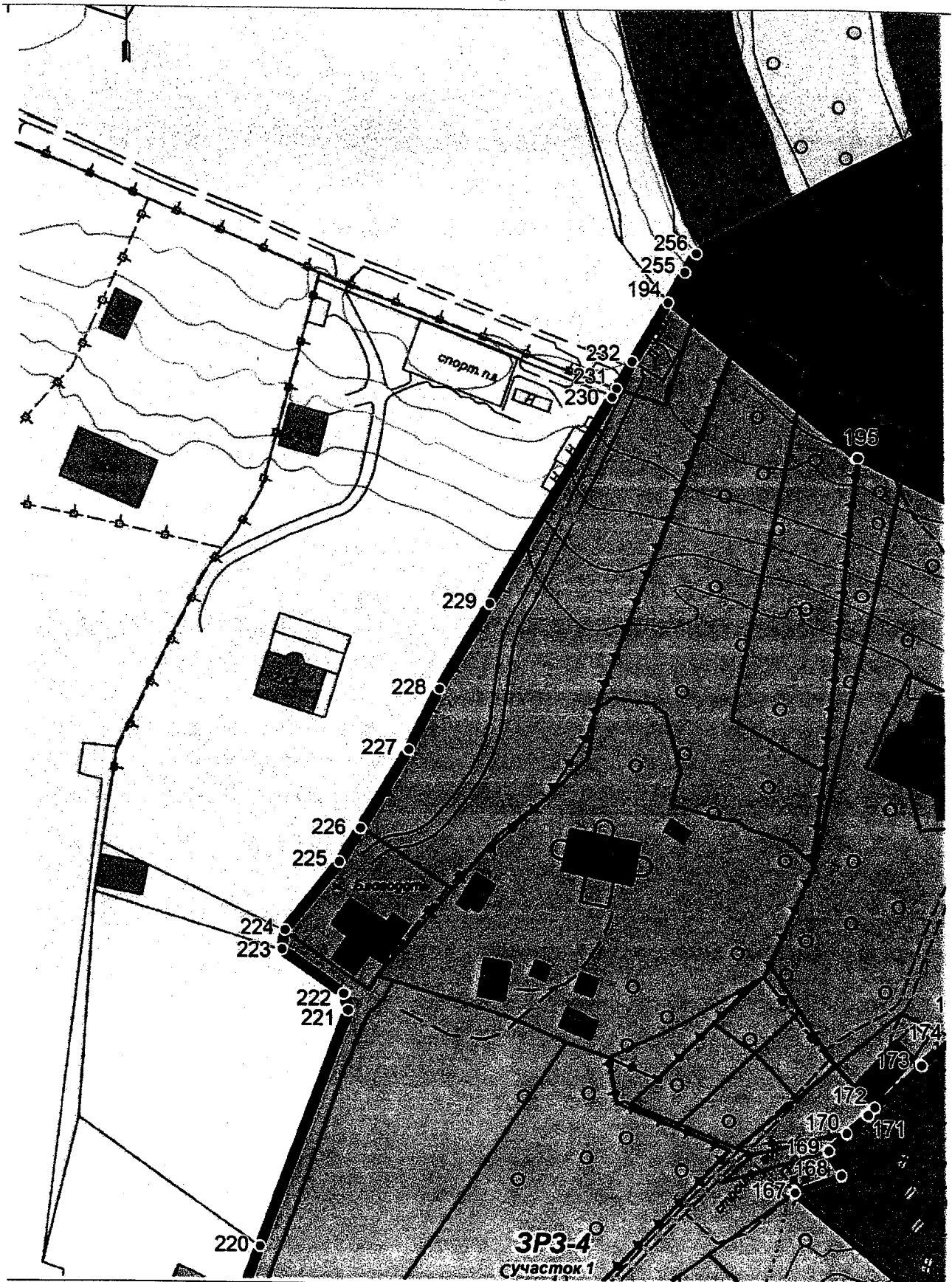
Графическое описание местоположения границ зон охраны Объекта

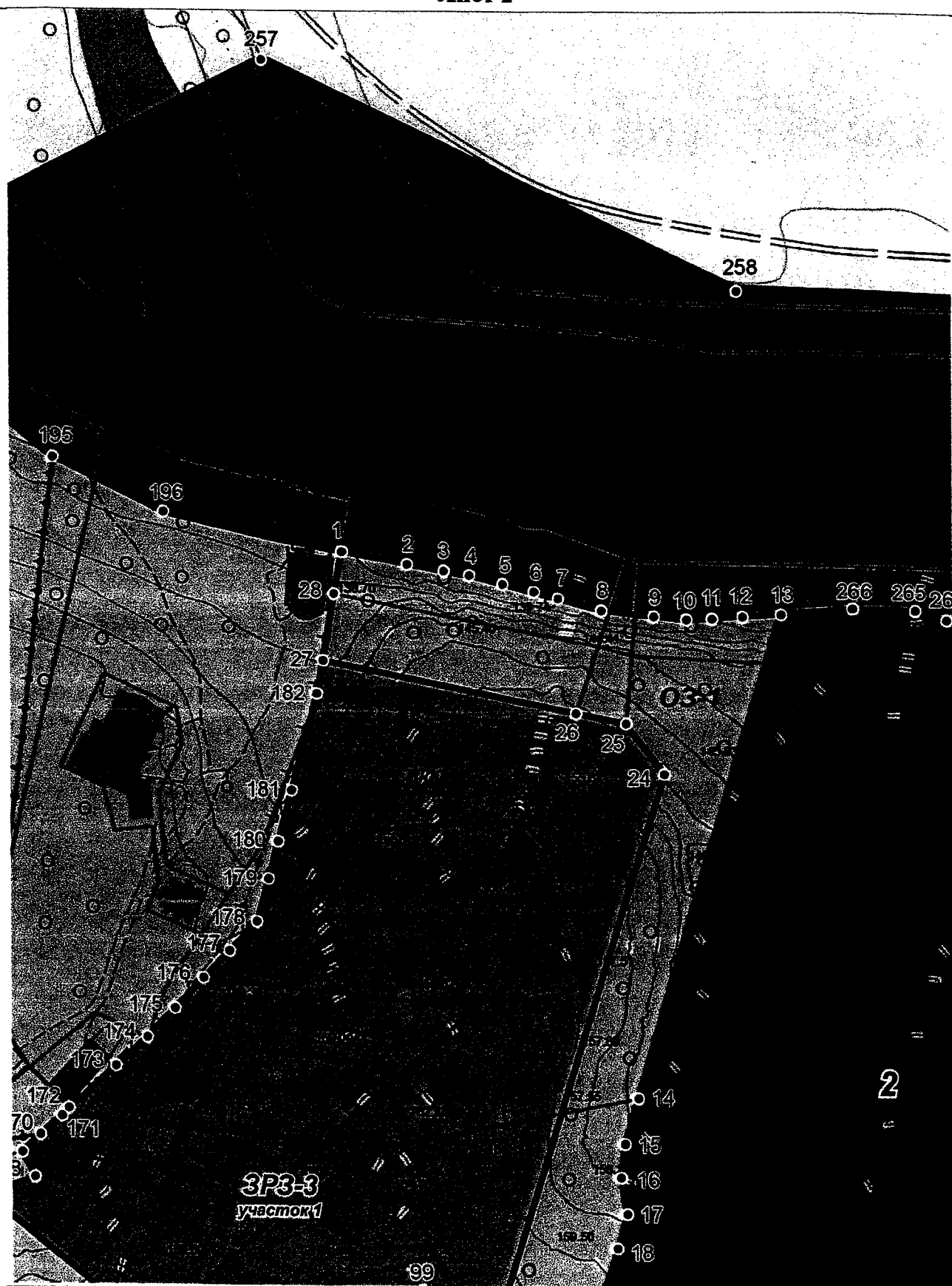


Условные обозначения:

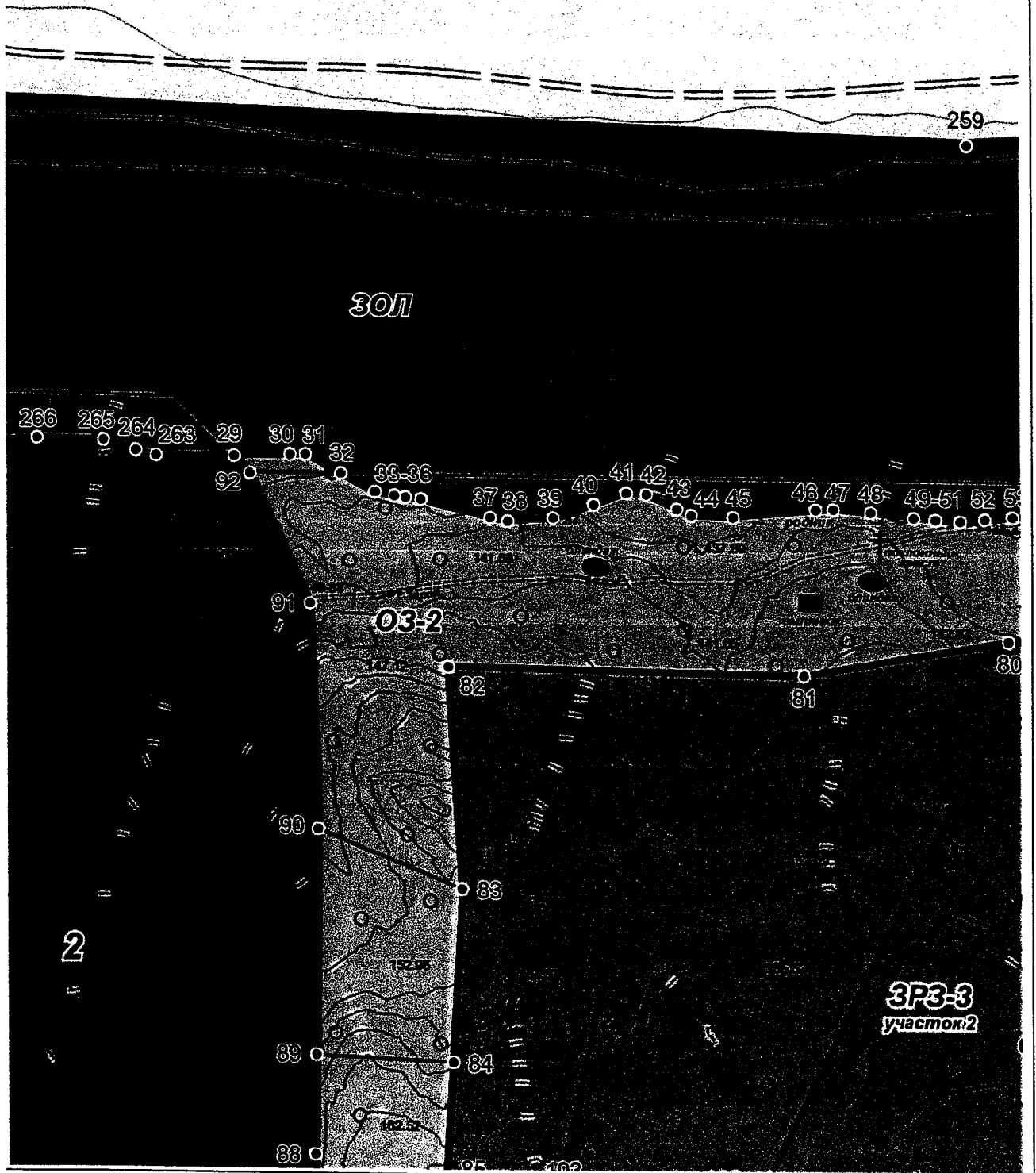
	Территория Объекта		Объект культурного наследия регионального значения «Усадьба Попова «Поречье»:
	Территория выявленных объектов культурного наследия		1. «охотничий» домик, 1910-е гг.;
	Границы зоны охраняемого природного ландшафта (ЗОЛ)		2. парк, нач. XX в.;
	Границы охранной зоны (ОЗ)		Выявленные объекты культурного наследия:
	Границы зоны регулирования застройки и хозяйственной деятельности 1 (ЗРЗ-1)		3. «Усадьба Попова. Ледник, нач. XX в.»;
	Границы зоны регулирования застройки и хозяйственной деятельности 2 (ЗРЗ-2)		4. «Усадьба Попова. Прачечная, нач. XX в.»;
	Границы зоны регулирования застройки и хозяйственной деятельности 3 (ЗРЗ-3)		Объекты линии обороны г. Москвы 1941 г.:
	Границы зоны регулирования застройки и хозяйственной деятельности 4 (ЗРЗ-4)		Блиндаж
			Землянка
			Ежи

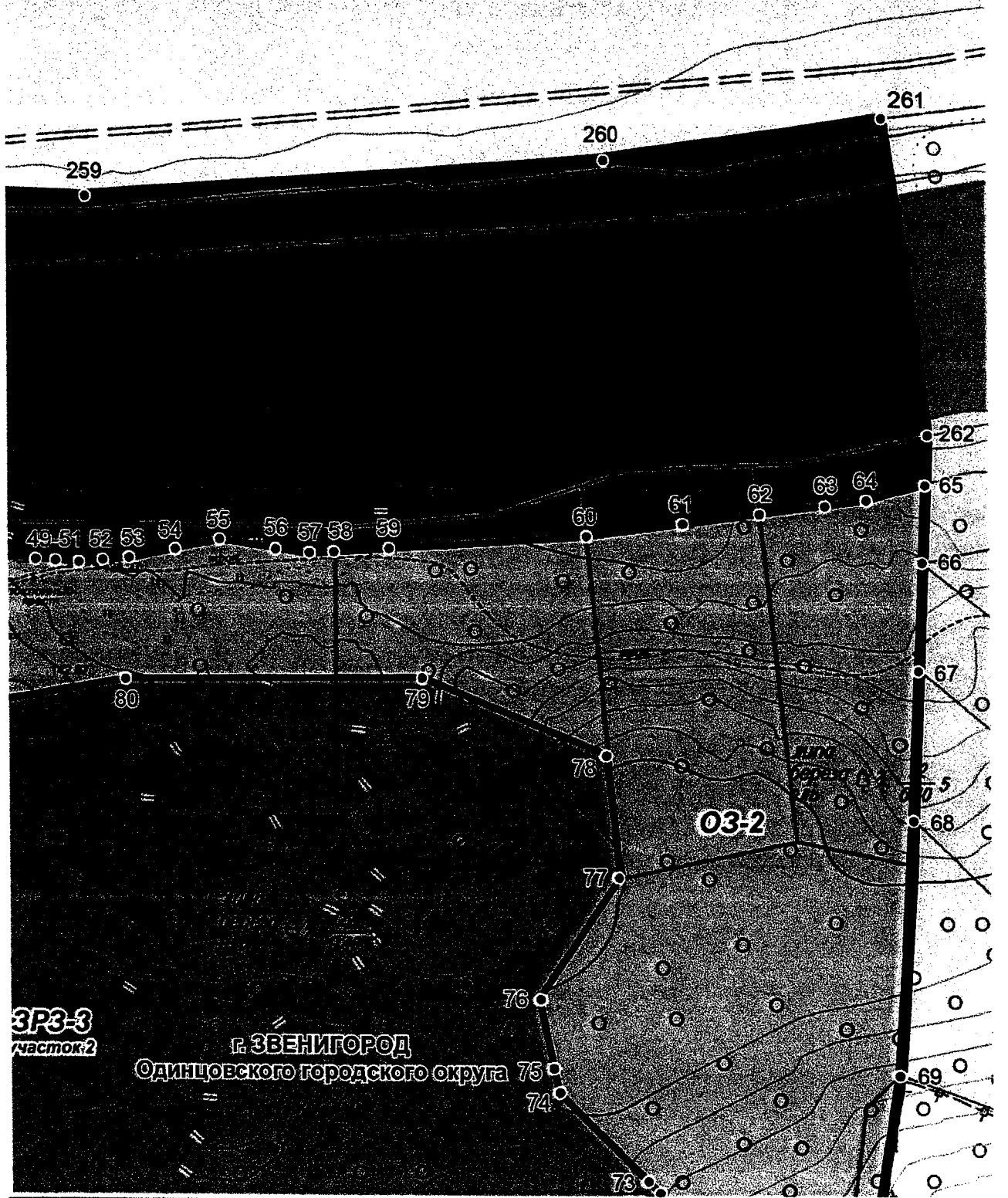




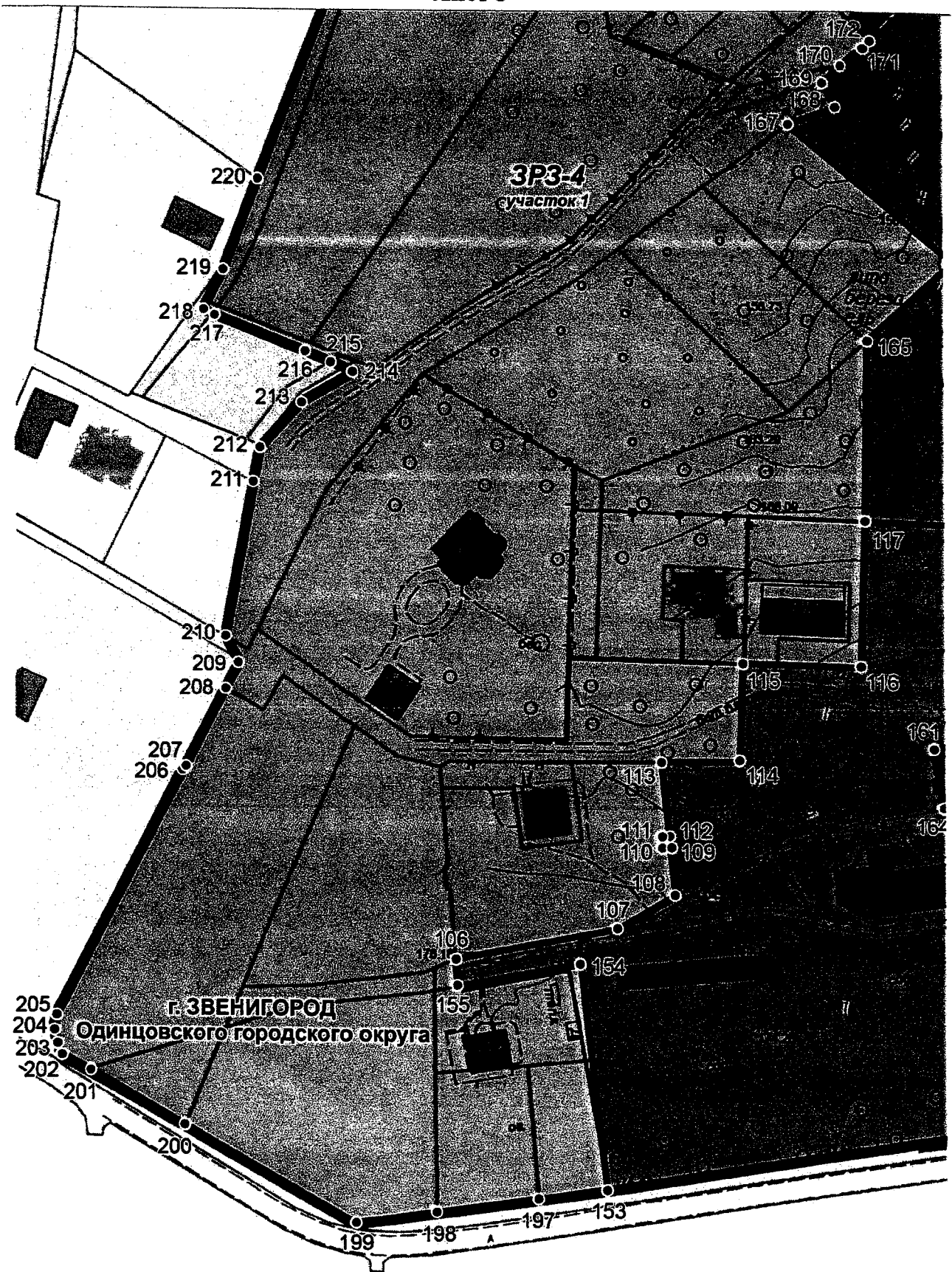


Лист 3

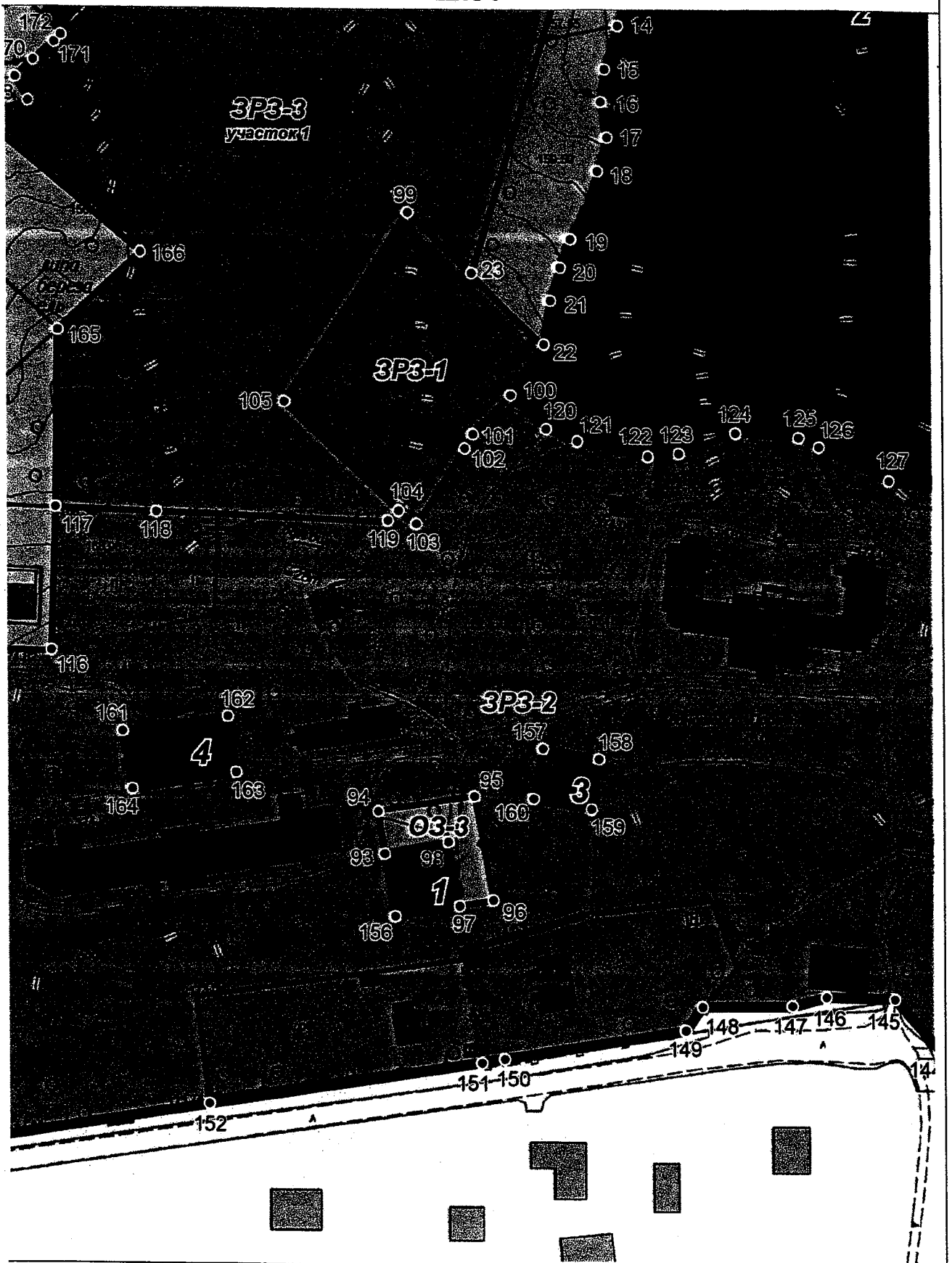




Лист 5



Лист 6



Лист 7



Лист 8



Лист 9

Условные обозначения:

- граница разработки зоны охраны объекта культурного наследия регионального значения «Усадьба Попова «Поречье»: «охотничий» домик, 1910-е гг; парк, нач. XX в.»

Объекты культурного наследия:

- территория объекта культурного наследия регионального значения



- объект культурного наследия регионального значения «Усадьба Попова «Поречье»: «охотничий» домик, 1910-е гг; парк, нач. XX в.»

1. «Охотничий» домик, 1910-е гг, г. Звенигород;

2. Парк, нач. XX в., г. Звенигород.



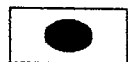
- территория выявленных объектов культурного наследия



- выявленные объекты культурного наследия:

3. «Усадьба Попова. Ледник», нач. XX в., г. Звенигород;

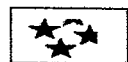
4. «Усадьба Попова. Прачечная», нач. XX в., г. Звенигород;

Объекты линии обороны г. Москвы 1941г.:

- блиндаж



- землянка



- ежи

Границы проектируемых зон охраны:

- границы зоны охраняемого природного ландшафта (ЗОЛ)



- границы охранной зоны (ОЗ)



- границы зоны регулирования застройки и хозяйственной деятельности 1 (ЗРЗ-1)



- границы зоны регулирования застройки и хозяйственной деятельности 2 (ЗРЗ-2)



- границы зоны регулирования застройки и хозяйственной деятельности 3 (ЗРЗ-3)



- границы зоны регулирования застройки и хозяйственной деятельности 4 (ЗРЗ-4)

Перечень координат характерных точек границ зон охраны Объекта

Сведения о местоположении границ объекта					
1. Система координат МСК-50					
2. Сведения о характерных точках границ объекта землеустройства					
Обозначение характерных точек границ	Координаты, м		Метод определения координат характерной точки	Средняя квадратическая погрешность положения характерной точки (Mt), м	Описание обозначения точки на местности (при наличии)
	X	Y			
1	2	3	4	5	6
I. Охранная зона Объекта					
Охранная зона. ОЗ-1					
1	466044.27	2151961.70	Аналитический метод	0,10	—
2	466040.09	2151984.13	Аналитический метод	0,10	—
3	466039.66	2152000.55	Аналитический метод	0,10	—
4	466036.07	2152007.66	Аналитический метод	0,10	—
5	466033.68	2152018.45	Аналитический метод	0,10	—
6	466032.60	2152030.13	Аналитический метод	0,10	—
7	466030.55	2152036.01	Аналитический метод	0,10	—
8	466025.10	2152050.18	Аналитический метод	0,10	—
9	466022.31	2152068.43	Аналитический метод	0,10	—
10	466022.06	2152078.46	Аналитический метод	0,10	—
11	466023.67	2152089.47	Аналитический метод	0,10	—
12	466022.81	2152097.94	Аналитический метод	0,10	—
13	466024.89	2152112.42	Аналитический метод	0,10	—
14	465861.04	2152062.03	Аналитический метод	0,10	—
15	465841.37	2152056.92	Аналитический метод	0,10	—
16	465831.14	2152055.26	Аналитический метод	0,10	—
17	465820.03	2152056.06	Аналитический метод	0,10	—
18	465809.81	2152054.98	Аналитический метод	0,10	—
19	465786.33	2152045.82	Аналитический метод	0,10	—
20	465777.58	2152041.87	Аналитический метод	0,10	—
21	465766.18	2152037.78	Аналитический метод	0,10	—
22	465751.61	2152035.30	Аналитический метод	0,10	—
23	465774.09	2152011.60	Аналитический метод	0,10	—
24	465968.97	2152072.75	Аналитический метод	0,10	—
25	465986.08	2152058.36	Аналитический метод	0,10	—
26	465989.04	2152041.07	Аналитический метод	0,10	—
27	466007.22	2151955.12	Аналитический метод	0,10	—
28	466029.87	2151959.14	Аналитический метод	0,10	—
1	466044.27	2151961.70	Аналитический метод	0,10	—
Охранная зона. ОЗ-2					
29	466020.69	2152198.32	Аналитический метод	0,10	—
30	466021.43	2152218.11	Аналитический метод	0,10	—
31	466020.62	2152223.47	Аналитический метод	0,10	—
32	466015.21	2152231.42	Аналитический метод	0,10	—
33	466010.55	2152239.59	Аналитический метод	0,10	—

1	2	3	4	5	6
34	466008.42	2152246.33	Аналитический метод	0,10	—
35	466007.74	2152250.74	Аналитический метод	0,10	—
36	466007.12	2152257.22	Аналитический метод	0,10	—
37	466001.06	2152280.75	Аналитический метод	0,10	—
38	466000.46	2152287.31	Аналитический метод	0,10	—
39	466001.24	2152296.95	Аналитический метод	0,10	—
40	466005.64	2152311.52	Аналитический метод	0,10	—
41	466009.75	2152323.91	Аналитический метод	0,10	—
42	466009.34	2152328.82	Аналитический метод	0,10	—
43	466004.24	2152339.04	Аналитический метод	0,10	—
44	466002.43	2152345.89	Аналитический метод	0,10	—
45	466002.42	2152357.15	Аналитический метод	0,10	—
46	466005.09	2152383.89	Аналитический метод	0,10	—
47	466004.92	2152389.20	Аналитический метод	0,10	—
48	466003.52	2152401.05	Аналитический метод	0,10	—
49	466004.12	2152412.95	Аналитический метод	0,10	—
50	466001.82	2152419.92	Аналитический метод	0,10	—
51	466001.41	2152428.39	Аналитический метод	0,10	—
52	466003.18	2152435.58	Аналитический метод	0,10	—
53	466002.58	2152441.78	Аналитический метод	0,10	—
54	466007.30	2152457.62	Аналитический метод	0,10	—
55	466009.21	2152474.12	Аналитический метод	0,10	—
56	466005.60	2152493.18	Аналитический метод	0,10	—
57	466004.79	2152506.66	Аналитический метод	0,10	—
58	466004.77	2152511.88	Аналитический метод	0,10	—
59	466005.59	2152529.64	Аналитический метод	0,10	—
60	466010.44	2152594.22	Аналитический метод	0,10	—
61	466014.06	2152625.99	Аналитический метод	0,10	—
62	466017.39	2152651.03	Аналитический метод	0,10	—
63	466020.40	2152675.67	Аналитический метод	0,10	—
64	466023.03	2152688.90	Аналитический метод	0,10	—
65	466027.46	2152704.79	Аналитический метод	0,10	—
66	466002.00	2152703.53	Аналитический метод	0,10	—
67	465967.74	2152701.83	Аналитический метод	0,10	—
68	465919.80	2152699.46	Аналитический метод	0,10	—
69	465837.64	2152695.42	Аналитический метод	0,10	—
70	465731.64	2152677.24	Аналитический метод	0,10	—
71	465736.76	2152671.94	Аналитический метод	0,10	—
72	465799.62	2152617.69	Аналитический метод	0,10	—
73	465807.13	2152611.52	Аналитический метод	0,10	—
74	465832.75	2152585.01	Аналитический метод	0,10	—
75	465841.57	2152583.23	Аналитический метод	0,10	—
76	465862.71	2152578.95	Аналитический метод	0,10	—
77	465900.00	2152604.55	Аналитический метод	0,10	—
78	465932.35	2152601.73	Аналитический метод	0,10	—
79	465958.96	2152537.56	Аналитический метод	0,10	—
80	465957.61	2152443.72	Аналитический метод	0,10	—
81	465951.30	2152389.14	Аналитический метод	0,10	—
82	465951.57	2152266.00	Аналитический метод	0,10	—
83	465885.11	2152270.73	Аналитический метод	0,10	—

1	2	3	4	5	6
84	465831.99	2152266.79	Аналитический метод	0,10	—
85	465793.38	2152265.06	Аналитический метод	0,10	—
86	465707.15	2152261.19	Аналитический метод	0,10	—
87	465710.04	2152223.20	Аналитический метод	0,10	—
88	465803.05	2152223.31	Аналитический метод	0,10	—
89	465833.90	2152224.19	Аналитический метод	0,10	—
90	465902.86	2152226.61	Аналитический метод	0,10	—
91	465975.03	2152220.27	Аналитический метод	0,10	—
92	466015.38	2152203.96	Аналитический метод	0,10	—
29	466020.69	2152198.32	Аналитический метод	0,10	—
Охранная зона. ОЗ-3					
93	465576.94	2151979.45	Аналитический метод	0,10	—
94	465590.71	2151977.10	Аналитический метод	0,10	—
95	465595.65	2152011.24	Аналитический метод	0,10	—
96	465560.59	2152016.82	Аналитический метод	0,10	—
97	465558.78	2152005.84	Аналитический метод	0,10	—
98	465580.69	2152001.42	Аналитический метод	0,10	—
93	465576.94	2151979.45	Аналитический метод	0,10	—
II. Зона регулирования застройки и хозяйственной деятельности Объекта					
Зона регулирования застройки и хозяйственной деятельности. ЗРЗ-1					
99	465796.57	2151987.90	Аналитический метод	0,10	—
22	465751.61	2152035.30	Аналитический метод	0,10	—
100	465735.38	2152024.80	Аналитический метод	0,10	—
101	465720.62	2152010.52	Аналитический метод	0,10	—
102	465717.32	2152008.43	Аналитический метод	0,10	—
103	465689.47	2151990.74	Аналитический метод	0,10	—
104	465694.94	2151984.60	Аналитический метод	0,10	—
105	465731.62	2151944.36	Аналитический метод	0,10	—
99	465796.57	2151987.90	Аналитический метод	0,10	—
Зона регулирования застройки и хозяйственной деятельности. ЗРЗ-2					
Внешний контур:					
106	465546.40	2151724.75	Аналитический метод	0,10	—
107	465556.76	2151780.30	Аналитический метод	0,10	—
108	465567.70	2151799.89	Аналитический метод	0,10	—
109	465583.82	2151798.10	Аналитический метод	0,10	—
110	465583.71	2151796.94	Аналитический метод	0,10	—
111	465586.26	2151796.62	Аналитический метод	0,10	—
112	465586.83	2151797.74	Аналитический метод	0,10	—
113	465613.05	2151794.80	Аналитический метод	0,10	—
114	465613.13	2151822.08	Аналитический метод	0,10	—
115	465646.59	2151823.28	Аналитический метод	0,10	—
116	465645.15	2151863.25	Аналитический метод	0,10	—
117	465695.13	2151865.05	Аналитический метод	0,10	—
118	465693.87	2151900.18	Аналитический метод	0,10	—
119	465690.97	2151980.93	Аналитический метод	0,10	—
104	465694.94	2151984.60	Аналитический метод	0,10	—
103	465689.47	2151990.74	Аналитический метод	0,10	—
102	465717.32	2152008.43	Аналитический метод	0,10	—
101	465720.62	2152010.52	Аналитический метод	0,10	—
100	465735.38	2152024.80	Аналитический метод	0,10	—

1	2	3	4	5	6
120	465723.69	2152036.55	Аналитический метод	0,10	—
121	465718.21	2152045.82	Аналитический метод	0,10	—
122	465714.32	2152065.03	Аналитический метод	0,10	—
123	465716.03	2152081.07	Аналитический метод	0,10	—
124	465722.33	2152104.02	Аналитический метод	0,10	—
125	465721.99	2152123.26	Аналитический метод	0,10	—
126	465718.70	2152129.76	Аналитический метод	0,10	—
127	465704.26	2152153.62	Аналитический метод	0,10	—
128	465699.77	2152180.01	Аналитический метод	0,10	—
87	465710.04	2152223.20	Аналитический метод	0,10	—
86	465707.15	2152261.19	Аналитический метод	0,10	—
129	465681.98	2152260.07	Аналитический метод	0,10	—
130	465637.33	2152350.39	Аналитический метод	0,10	—
131	465632.89	2152359.38	Аналитический метод	0,10	—
132	465622.96	2152357.02	Аналитический метод	0,10	—
133	465625.24	2152351.40	Аналитический метод	0,10	—
134	465646.58	2152306.73	Аналитический метод	0,10	—
135	465655.81	2152277.68	Аналитический метод	0,10	—
136	465657.14	2152273.48	Аналитический метод	0,10	—
137	465560.53	2152258.92	Аналитический метод	0,10	—
138	465552.43	2152256.77	Аналитический метод	0,10	—
139	465555.84	2152236.90	Аналитический метод	0,10	—
140	465543.13	2152236.05	Аналитический метод	0,10	—
141	465507.34	2152233.65	Аналитический метод	0,10	—
142	465503.41	2152233.39	Аналитический метод	0,10	—
143	465511.59	2152175.34	Аналитический метод	0,10	—
144	465510.31	2152171.75	Аналитический метод	0,10	—
145	465527.80	2152155.67	Аналитический метод	0,10	—
146	465528.41	2152131.64	Аналитический метод	0,10	—
147	465525.28	2152120.47	Аналитический метод	0,10	—
148	465524.58	2152088.36	Аналитический метод	0,10	—
149	465516.77	2152083.20	Аналитический метод	0,10	—
150	465506.87	2152025.36	Аналитический метод	0,10	—
151	465504.56	2152012.25	Аналитический метод	0,10	—
152	465491.13	2151917.75	Аналитический метод	0,10	—
153	465470.25	2151775.93	Аналитический метод	0,10	—
154	465545.10	2151767.60	Аналитический метод	0,10	—
155	465537.39	2151725.41	Аналитический метод	0,10	—
106	465546.40	2151724.75	Аналитический метод	0,10	—
Внутренний контур 1					
93	465576.94	2151979.45	Аналитический метод	0,10	—
94	465590.71	2151977.10	Аналитический метод	0,10	—
95	465595.65	2152011.24	Аналитический метод	0,10	—
96	465560.59	2152016.82	Аналитический метод	0,10	—
97	465558.78	2152005.84	Аналитический метод	0,10	—
156	465555.17	2151983.17	Аналитический метод	0,10	—
93	465576.94	2151979.45	Аналитический метод	0,10	—
Внутренний контур 2					
157	465613.02	2152034.62	Аналитический метод	0,10	—
158	465609.52	2152054.10	Аналитический метод	0,10	—

1	2	3	4	5	6
159	465591.95	2152051.29	Аналитический метод	0,10	—
160	465595.57	2152031.63	Аналитический метод	0,10	—
157	465613.02	2152034.62	Аналитический метод	0,10	—
Внутренний контур 3					
161	465618.32	2151887.85	Аналитический метод	0,10	—
162	465623.33	2151925.06	Аналитический метод	0,10	—
163	465603.06	2151928.14	Аналитический метод	0,10	—
164	465596.96	2151891.27	Аналитический метод	0,10	—
161	465618.32	2151887.85	Аналитический метод	0,10	—
Зона регулирования застройки и хозяйственной деятельности. ЗРЗ-3 Участок 1					
27	466007.22	2151955.12	Аналитический метод	0,10	—
26	465989.04	2152041.07	Аналитический метод	0,10	—
25	465986.08	2152058.36	Аналитический метод	0,10	—
24	465968.97	2152072.75	Аналитический метод	0,10	—
23	465774.09	2152011.60	Аналитический метод	0,10	—
99	465796.57	2151987.90	Аналитический метод	0,10	—
105	465731.62	2151944.36	Аналитический метод	0,10	—
104	465694.94	2151984.60	Аналитический метод	0,10	—
119	465690.97	2151980.93	Аналитический метод	0,10	—
118	465693.87	2151900.18	Аналитический метод	0,10	—
117	465695.13	2151865.05	Аналитический метод	0,10	—
165	465755.93	2151865.79	Аналитический метод	0,10	—
166	465782.36	2151895.24	Аналитический метод	0,10	—
167	465828.15	2151839.19	Аналитический метод	0,10	—
168	465833.69	2151856.13	Аналитический метод	0,10	—
169	465842.23	2151851.20	Аналитический метод	0,10	—
170	465848.76	2151858.64	Аналитический метод	0,10	—
171	465854.10	2151864.73	Аналитический метод	0,10	—
172	465856.44	2151867.40	Аналитический метод	0,10	—
173	465870.55	2151883.49	Аналитический метод	0,10	—
174	465880.11	2151894.39	Аналитический метод	0,10	—
175	465889.96	2151904.05	Аналитический метод	0,10	—
176	465899.96	2151913.87	Аналитический метод	0,10	—
177	465909.13	2151922.87	Аналитический метод	0,10	—
178	465918.88	2151932.43	Аналитический метод	0,10	—
179	465933.14	2151936.27	Аналитический метод	0,10	—
180	465945.50	2151939.59	Аналитический метод	0,10	—
181	465962.88	2151944.26	Аналитический метод	0,10	—
182	465995.70	2151953.07	Аналитический метод	0,10	—
27	466007.22	2151955.12	Аналитический метод	0,10	—
Зона регулирования застройки и хозяйственной деятельности. ЗРЗ-3 Участок 2					
83	465885.11	2152270.73	Аналитический метод	0,10	—
82	465951.57	2152266.00	Аналитический метод	0,10	—
81	465951.30	2152389.14	Аналитический метод	0,10	—
80	465957.61	2152443.72	Аналитический метод	0,10	—
79	465958.96	2152537.56	Аналитический метод	0,10	—
78	465932.35	2152601.73	Аналитический метод	0,10	—
77	465900.00	2152604.55	Аналитический метод	0,10	—
76	465862.71	2152578.95	Аналитический метод	0,10	—
75	465841.57	2152583.23	Аналитический метод	0,10	—

1	2	3	4	5	6
74	465832.75	2152585.01	Аналитический метод	0,10	—
73	465807.13	2152611.52	Аналитический метод	0,10	—
72	465799.62	2152617.69	Аналитический метод	0,10	—
71	465736.76	2152671.94	Аналитический метод	0,10	—
70	465731.64	2152677.24	Аналитический метод	0,10	—
183	465722.15	2152675.96	Аналитический метод	0,10	—
184	465727.27	2152670.66	Аналитический метод	0,10	—
185	465717.15	2152602.37	Аналитический метод	0,10	—
186	465720.40	2152511.42	Аналитический метод	0,10	—
187	465721.72	2152474.64	Аналитический метод	0,10	—
188	465767.33	2152461.27	Аналитический метод	0,10	—
189	465787.45	2152430.47	Аналитический метод	0,10	—
190	465788.26	2152407.98	Аналитический метод	0,10	—
191	465789.87	2152363.00	Аналитический метод	0,10	—
192	465790.10	2152356.51	Аналитический метод	0,10	—
193	465792.11	2152300.50	Аналитический метод	0,10	—
85	465793.38	2152265.06	Аналитический метод	0,10	—
84	465831.99	2152266.79	Аналитический метод	0,10	—
83	465885.11	2152270.73	Аналитический метод	0,10	—
Зона регулирования застройки и хозяйственной деятельности. ЗРЗ-4 Участок 1					
194	466127.65	2151798.28	Аналитический метод	0,10	—
195	466068.91	2151877.57	Аналитический метод	0,10	—
196	466055.71	2151906.49	Аналитический метод	0,10	—
1	466044.27	2151961.70	Аналитический метод	0,10	—
28	466029.87	2151959.14	Аналитический метод	0,10	—
27	466007.22	2151955.12	Аналитический метод	0,10	—
182	465995.70	2151953.07	Аналитический метод	0,10	—
181	465962.88	2151944.26	Аналитический метод	0,10	—
180	465945.50	2151939.59	Аналитический метод	0,10	—
179	465933.14	2151936.27	Аналитический метод	0,10	—
178	465918.88	2151932.43	Аналитический метод	0,10	—
177	465909.13	2151922.87	Аналитический метод	0,10	—
176	465899.96	2151913.87	Аналитический метод	0,10	—
175	465889.96	2151904.05	Аналитический метод	0,10	—
174	465880.11	2151894.39	Аналитический метод	0,10	—
173	465870.55	2151883.49	Аналитический метод	0,10	—
172	465856.44	2151867.40	Аналитический метод	0,10	—
171	465854.10	2151864.73	Аналитический метод	0,10	—
170	465848.76	2151858.64	Аналитический метод	0,10	—
169	465842.23	2151851.20	Аналитический метод	0,10	—
168	465833.69	2151856.13	Аналитический метод	0,10	—
167	465828.15	2151839.19	Аналитический метод	0,10	—
166	465782.36	2151895.24	Аналитический метод	0,10	—
165	465755.93	2151865.79	Аналитический метод	0,10	—
117	465695.13	2151865.05	Аналитический метод	0,10	—
116	465645.15	2151863.25	Аналитический метод	0,10	—
115	465646.59	2151823.28	Аналитический метод	0,10	—
114	465613.13	2151822.08	Аналитический метод	0,10	—
113	465613.05	2151794.80	Аналитический метод	0,10	—
112	465586.83	2151797.74	Аналитический метод	0,10	—

1	2	3	4	5	6
111	465586.26	2151796.62	Аналитический метод	0,10	—
110	465583.71	2151796.94	Аналитический метод	0,10	—
109	465583.82	2151798.10	Аналитический метод	0,10	—
108	465567.70	2151799.89	Аналитический метод	0,10	—
107	465556.76	2151780.30	Аналитический метод	0,10	—
106	465546.40	2151724.75	Аналитический метод	0,10	—
155	465537.39	2151725.41	Аналитический метод	0,10	—
154	465545.10	2151767.60	Аналитический метод	0,10	—
153	465470.25	2151775.93	Аналитический метод	0,10	—
197	465466.53	2151752.88	Аналитический метод	0,10	—
198	465460.88	2151717.91	Аналитический метод	0,10	—
199	465457.91	2151690.63	Аналитический метод	0,10	—
200	465491.20	2151632.24	Аналитический метод	0,10	—
201	465508.73	2151598.29	Аналитический метод	0,10	—
202	465513.51	2151589.53	Аналитический метод	0,10	—
203	465516.65	2151588.59	Аналитический метод	0,10	—
204	465521.66	2151587.45	Аналитический метод	0,10	—
205	465527.01	2151587.88	Аналитический метод	0,10	—
206	465610.45	2151631.27	Аналитический метод	0,10	—
207	465610.08	2151632.13	Аналитический метод	0,10	—
208	465636.85	2151646.92	Аналитический метод	0,10	—
209	465646.27	2151652.13	Аналитический метод	0,10	—
210	465654.63	2151646.62	Аналитический метод	0,10	—
211	465707.10	2151656.52	Аналитический метод	0,10	—
212	465719.70	2151658.47	Аналитический метод	0,10	—
213	465737.55	2151672.57	Аналитический метод	0,10	—
214	465748.34	2151691.19	Аналитический метод	0,10	—
215	465750.12	2151686.53	Аналитический метод	0,10	—
216	465754.25	2151675.73	Аналитический метод	0,10	—
217	465766.22	2151644.45	Аналитический метод	0,10	—
218	465768.31	2151638.97	Аналитический метод	0,10	—
219	465780.25	2151645.88	Аналитический метод	0,10	—
220	465808.46	2151658.62	Аналитический метод	0,10	—
221	465887.63	2151688.31	Аналитический метод	0,10	—
222	465893.06	2151686.92	Аналитический метод	0,10	—
223	465907.86	2151665.71	Аналитический метод	0,10	—
224	465914.16	2151666.66	Аналитический метод	0,10	—
225	465936.38	2151685.09	Аналитический метод	0,10	—
226	465948.97	2151692.68	Аналитический метод	0,10	—
227	465974.72	2151708.18	Аналитический метод	0,10	—
228	465994.60	2151718.25	Аналитический метод	0,10	—
229	466024.13	2151736.04	Аналитический метод	0,10	—
230	466096.03	2151779.38	Аналитический метод	0,10	—
231	466098.45	2151780.84	Аналитический метод	0,10	—
232	466107.73	2151786.79	Аналитический метод	0,10	—
194	466127.65	2151798.28	Аналитический метод	0,10	—
Зона регулирования застройки и хозяйственной деятельности. ЗРЗ-4 Участок 2					
85	465793.38	2152265.06	Аналитический метод	0,10	—
193	465792.11	2152300.50	Аналитический метод	0,10	—
192	465790.10	2152356.51	Аналитический метод	0,10	—

1	2	3	4	5	6
191	465789.87	2152363.00	Аналитический метод	0,10	—
190	465788.26	2152407.98	Аналитический метод	0,10	—
189	465787.45	2152430.47	Аналитический метод	0,10	—
188	465767.33	2152461.27	Аналитический метод	0,10	—
187	465721.72	2152474.64	Аналитический метод	0,10	—
233	465711.72	2152477.29	Аналитический метод	0,10	—
234	465681.57	2152486.42	Аналитический метод	0,10	—
235	465654.61	2152451.22	Аналитический метод	0,10	—
236	465651.97	2152441.12	Аналитический метод	0,10	—
131	465632.89	2152359.38	Аналитический метод	0,10	—
130	465637.33	2152350.39	Аналитический метод	0,10	—
129	465681.98	2152260.07	Аналитический метод	0,10	—
86	465707.15	2152261.19	Аналитический метод	0,10	—
85	465793.38	2152265.06	Аналитический метод	0,10	—
Зона регулирования застройки и хозяйственной деятельности. ЗРЗ-4 Участок 3					
136	465657.14	2152273.48	Аналитический метод	0,10	—
135	465655.81	2152277.68	Аналитический метод	0,10	—
134	465646.58	2152306.73	Аналитический метод	0,10	—
133	465625.24	2152351.40	Аналитический метод	0,10	—
132	465622.96	2152357.02	Аналитический метод	0,10	—
131	465632.89	2152359.38	Аналитический метод	0,10	—
236	465651.97	2152441.12	Аналитический метод	0,10	—
235	465654.61	2152451.22	Аналитический метод	0,10	—
234	465681.57	2152486.42	Аналитический метод	0,10	—
233	465711.72	2152477.29	Аналитический метод	0,10	—
187	465721.72	2152474.64	Аналитический метод	0,10	—
186	465720.40	2152511.42	Аналитический метод	0,10	—
185	465717.15	2152602.37	Аналитический метод	0,10	—
184	465727.27	2152670.66	Аналитический метод	0,10	—
183	465722.15	2152675.96	Аналитический метод	0,10	—
237	465722.19	2152673.74	Аналитический метод	0,10	—
238	465711.70	2152673.18	Аналитический метод	0,10	—
239	465712.05	2152666.64	Аналитический метод	0,10	—
240	465669.94	2152665.10	Аналитический метод	0,10	—
241	465669.17	2152656.80	Аналитический метод	0,10	—
242	465647.81	2152656.50	Аналитический метод	0,10	—
243	465626.69	2152656.21	Аналитический метод	0,10	—
244	465597.73	2152655.82	Аналитический метод	0,10	—
245	465566.27	2152660.83	Аналитический метод	0,10	—
246	465540.66	2152664.91	Аналитический метод	0,10	—
247	465515.58	2152668.91	Аналитический метод	0,10	—
248	465514.96	2152669.18	Аналитический метод	0,10	—
249	465520.05	2152520.41	Аналитический метод	0,10	—
250	465530.36	2152444.30	Аналитический метод	0,10	—
251	465532.01	2152444.11	Аналитический метод	0,10	—
252	465545.96	2152355.26	Аналитический метод	0,10	—
253	465546.94	2152349.85	Аналитический метод	0,10	—
254	465559.86	2152263.37	Аналитический метод	0,10	—
137	465560.53	2152258.92	Аналитический метод	0,10	—
136	465657.14	2152273.48	Аналитический метод	0,10	—

1	2	3	4	5	6
III. Зона охраняемого природного ландшафта Объекта					
Зона охраняемого природного ландшафта. ЗОЛ					
255	466138.06	2151804.24	Аналитический метод	0,10	—
256	466144.58	2151807.97	Аналитический метод	0,10	—
257	466209.85	2151934.57	Аналитический метод	0,10	—
258	466133.92	2152096.21	Аналитический метод	0,10	—
259	466120.87	2152428.87	Аналитический метод	0,10	—
260	466133.49	2152600.01	Аналитический метод	0,10	—
261	466142.90	2152670.47	Аналитический метод	0,10	—
262	466043.58	2152705.59	Аналитический метод	0,10	—
65	466027.46	2152704.79	Аналитический метод	0,10	—
64	466023.03	2152688.90	Аналитический метод	0,10	—
63	466020.40	2152675.67	Аналитический метод	0,10	—
62	466017.39	2152651.03	Аналитический метод	0,10	—
61	466014.06	2152625.99	Аналитический метод	0,10	—
60	466010.44	2152594.22	Аналитический метод	0,10	—
59	466005.59	2152529.64	Аналитический метод	0,10	—
58	466004.77	2152511.88	Аналитический метод	0,10	—
57	466004.79	2152506.66	Аналитический метод	0,10	—
56	466005.60	2152493.18	Аналитический метод	0,10	—
55	466009.21	2152474.12	Аналитический метод	0,10	—
54	466007.30	2152457.62	Аналитический метод	0,10	—
53	466002.58	2152441.78	Аналитический метод	0,10	—
52	466003.18	2152435.58	Аналитический метод	0,10	—
51	466001.41	2152428.39	Аналитический метод	0,10	—
50	466001.82	2152419.92	Аналитический метод	0,10	—
49	466004.12	2152412.95	Аналитический метод	0,10	—
48	466003.52	2152401.05	Аналитический метод	0,10	—
47	466004.92	2152389.20	Аналитический метод	0,10	—
46	466005.09	2152383.89	Аналитический метод	0,10	—
45	466002.42	2152357.15	Аналитический метод	0,10	—
44	466002.43	2152345.89	Аналитический метод	0,10	—
43	466004.24	2152339.04	Аналитический метод	0,10	—
42	466009.34	2152328.82	Аналитический метод	0,10	—
41	466009.75	2152323.91	Аналитический метод	0,10	—
40	466005.64	2152311.52	Аналитический метод	0,10	—
39	466001.24	2152296.95	Аналитический метод	0,10	—
38	466000.46	2152287.31	Аналитический метод	0,10	—
37	466001.06	2152280.75	Аналитический метод	0,10	—
36	466007.12	2152257.22	Аналитический метод	0,10	—
35	466007.74	2152250.74	Аналитический метод	0,10	—
34	466008.42	2152246.33	Аналитический метод	0,10	—
33	466010.55	2152239.59	Аналитический метод	0,10	—
32	466015.21	2152231.42	Аналитический метод	0,10	—
31	466020.62	2152223.47	Аналитический метод	0,10	—
30	466021.43	2152218.11	Аналитический метод	0,10	—
29	466020.69	2152198.32	Аналитический метод	0,10	—
263	466019.86	2152177.67	Аналитический метод	0,10	—
264	466021.28	2152166.98	Аналитический метод	0,10	—
265	466025.36	2152155.16	Аналитический метод	0,10	—

1	2	3	4	5	6
266	466026.00	2152133.33	Аналитический метод	0,10	—
13	466024.89	2152112.42	Аналитический метод	0,10	—
12	466022.81	2152097.94	Аналитический метод	0,10	—
11	466023.67	2152089.47	Аналитический метод	0,10	—
10	466022.06	2152078.46	Аналитический метод	0,10	—
9	466022.31	2152068.43	Аналитический метод	0,10	—
8	466025.10	2152050.18	Аналитический метод	0,10	—
7	466030.55	2152036.01	Аналитический метод	0,10	—
6	466032.60	2152030.13	Аналитический метод	0,10	—
5	466033.68	2152018.45	Аналитический метод	0,10	—
4	466036.07	2152007.66	Аналитический метод	0,10	—
3	466039.66	2152000.55	Аналитический метод	0,10	—
2	466040.09	2151984.13	Аналитический метод	0,10	—
1	466044.27	2151961.70	Аналитический метод	0,10	—
196	466055.71	2151906.49	Аналитический метод	0,10	—
195	466068.91	2151877.57	Аналитический метод	0,10	—
194	466127.65	2151798.28	Аналитический метод	0,10	—
255	466138.06	2151804.24	Аналитический метод	0,10	—



УТВЕРЖДЕНЫ
постановлением Правительства
Московской области
от 21.04.2025 № 421-П

ТРЕБОВАНИЯ К ГРАДОСТРОИТЕЛЬНЫМ РЕГЛАМЕНТАМ
в границах территорий зон охраны объекта культурного наследия
регионального значения «Усадьба Попова «Поречье»: «охотничий» домик,
1910-е гг.; парк, нач. XX в.», расположенного по адресу: Московская область,
Одинцовский городской округ, город Звенигород, территория санатория
«Поречье» (далее – Объект)

I. Требования к градостроительным регламентам в границах территории охранной зоны Объекта предусматривают:

1) для участка ОЗ-1:

установку информационных щитов, площадью не более 0,8 кв.м;

размещение в специально отведенных и оборудованных местах мусорных контейнеров, стандартной ёмкости для сбора мусора, объёмом до 1,0 куб. м, с организацией проходов и проездов для их обслуживания;

размещение малых архитектурных форм с высотными параметрами до 3,5 м (беседки, навесы);

применение отделочных материалов при благоустройстве и оборудовании территории, дорожных покрытий нейтральной цветовой гаммы и фактуры;

огораживание участков с использованием визуально проницаемых ограждений с высотными параметрами до 1,8 м.;

2) для участка ОЗ-2:

установку информационных щитов, площадью не более 0,8 кв.м;

размещение в специально установленных и оборудованных местах мусорных контейнеров, стандартной ёмкости для сбора мусора, объёмом до 1,5 куб. м, с организацией проходов и проездов для их обслуживания;

размещение малых архитектурных форм с высотными параметрами до 3,5 м (беседки, навесы);

применение отделочных материалов объектов благоустройства территории, малых архитектурных форм, дорожных покрытий нейтральной цветовой гаммы и фактуры;

огораживание участка с использованием проницаемых ограждений с высотными параметрами до 1,8 м;

3) для участка ОЗ-3:

установку информационных щитов, площадью не более 0,5 кв.м.;

огораживание участка с использованием проницаемых ограждений с высотными параметрами до 1,2 м;

создание рядовых посадок с использованием традиционных пород деревьев (липа) вдоль исторических аллей;

применение отделочных материалов объектов благоустройства территории, малых архитектурных форм, дорожных покрытий нейтральной цветовой гаммы и фактуры.

II. Требования к градостроительным регламентам в границах территории зоны регулирования застройки и хозяйственной деятельности Объекта предусматривают:

1) для ЗРЗ-1:

строительство зданий высотой до 8 м, до верхней отметки кровли от существующего уровня земли;

площадь застроенных территорий не более 20 %;

огораживание территории с использованием проницаемых ограждений с высотными параметрами до 1,8 м;

2) для ЗРЗ-2:

строительство новых объектов капитального строительства и реконструкцию существующих, высотой не более 16 м от нижней отметки уровня земли под площадью застройки до верхней отметки конька кровли; архитектурные акценты на крыше (купол, башня, фронтоны, шпиль и другие элементы) не должны превышать одной второй от высоты разрешенного строительства; дымоходы, вентиляционные каналы, антенны, молниеотводы и другое инженерное оборудование – не регламентируются;

площадь застроенных территорий не более 40 %, без учета плоскостных сооружений;

рекламные конструкции на фасадах зданий, площадь не более 10% от площади фасадов зданий;

огораживание территории с высотными параметрами до 2,0 м, допустимо устройство ограждения на цоколе с кирпичными столбами;

использование традиционных материалов (камень, кирпич, дерево), нейтральных цветовых оттенков в отделке фасадов в соответствии со сложившимся историческим цветовым решением фасадов зданий, скатной формы кровель;

3) для ЗРЗ-3 Участка 1, ЗРЗ-3 Участка 2:

высотные параметры при реконструкции существующих и строительстве новых жилых зданий, сооружений и объектов обслуживания населения до 12 м от существующего уровня земли до конька кровли;

использование традиционных материалов в отделке фасадов (камень, кирпич, дерево) и современных материалов нейтрального характера;

форму кровли – скатную или вальмовую, с уклоном 30° - 45° , плоскую;

допускается обустройство жилого подкровельного пространства при использовании скатной или вальмовой кровли, с подъемом конька кровли до предельных отметок, разрешенных настоящим режимом;

огораживание территории с использованием прозрачных ограждений с высотными параметрами до 1,8 м;

степень озеленения участков не менее 60 %;

4) для ЗРЗ-4 Участка 1, ЗРЗ-4 Участка 2:

высотные параметры при реконструкции существующих и строительстве новых жилых зданий, сооружений и объектов обслуживания населения до 15 м от существующего уровня земли до конька кровли;

использование традиционных материалов в строительстве и отделке фасадов (камень, кирпич, дерево) и современных материалов нейтрального характера;

форму кровли – скатную или вальмовую, с уклоном 30° - 45° , плоскую для хозяйственных построек;

допускается обустройство жилого подкровельного пространства, в том числе с подъемом конька кровли до предельных разрешенных отметок;

огораживание территории с использованием прозрачных ограждений с высотными параметрами до 1,8 м;

степень озеленения участков не менее 60 %;

5) для ЗРЗ-4 Участка 3:

высотные параметры при реконструкции существующих и строительстве новых жилых зданий, сооружений и объектов обслуживания населения до 15 м от существующего уровня земли до конька кровли;

использование традиционных материалов в строительстве и отделке фасадов (камень, кирпич, дерево) и современных материалов нейтрального характера;

форму кровли – скатную или вальмовую, с уклоном 30° - 45° , или плоскую;

допускается обустройство жилого подкровельного пространства, в том числе с подъемом конька кровли до предельных разрешенных отметок;

огораживание территории с высотными параметрами до 2,0 м, допустимо устройство ограждения на цоколе с кирпичными столбами;

степень озеленения участков не менее 50 %.

III. Требования к градостроительным регламентам в границах территории зоны охраняемого природного ландшафта ЗОЛ Объекта предусматривают:

проведение работ по выявлению и научному изучению (раскопок, разведок) объектов археологического наследия (археологические полевые работы) на основании разрешения (открытого листа) с последующей консервацией и музеефикацией культурного слоя и обязательным благоустройством (рекультивацией) участков раскопок;

проведение мероприятий, направленных на сохранение и выявление свидетельств, связанных с боевыми действиями при обороне города Москвы в октябре-декабре 1941 года;

устройство пешеходных дорожек с использованием в качестве покрытия натуральных материалов (камень, гравийная смесь) или имитирующих натуральные, а также пешеходных мостиков через реки и ручьи, велосипедных дорожек, туристско-экскурсионных площадок и трасс.

