



**ПРАВИТЕЛЬСТВО
МОСКОВСКОЙ ОБЛАСТИ
ПОСТАНОВЛЕНИЕ**

08.04.2025 № 349-ПП

г. Красногорск

**Об установлении зон охраны объекта культурного наследия
регионального значения «Усадьба «Райки», нач. XIX – нач. XX вв.:
Голландский домик, нач. XX в., архитектор Л.Н. Кекушев; Финский домик,
нач. XX в., архитектор Л.Н. Кекушев; Парк, 1-я пол. XIX в.; Обелиск в парке,
XIX в.», расположенного по адресу: Московская область, городской округ
Лосино-Петровский, поселок Юность, и об утверждении требований
к градостроительным регламентам в границах территорий данных зон**

В соответствии с Земельным кодексом Российской Федерации, Градостроительным кодексом Российской Федерации, Федеральным законом от 25.06.2002 № 73-ФЗ «Об объектах культурного наследия (памятниках истории и культуры) народов Российской Федерации», Законом Московской области № 11/2018-ОЗ «Об объектах культурного наследия (памятниках истории и культуры) в Московской области» Правительство Московской области постановляет:

1. Установить зоны охраны объекта культурного наследия регионального значения «Усадьба «Райки», нач. XIX – нач. XX вв.: Голландский домик, нач. XX в., архитектор Л.Н. Кекушев; Финский домик, нач. XX в., архитектор Л.Н. Кекушев; Парк, 1-я пол. XIX в.; Обелиск в парке, XIX в.», расположенного по адресу: Московская область, городской округ Лосино-Петровский, поселок Юность, в составе зоны регулирования застройки и хозяйственной деятельности, зоны охраняемого природного ландшафта согласно приложению к настоящему постановлению.

2. Утвердить прилагаемые требования к градостроительным регламентам в границах территорий зон охраны объекта культурного наследия регионального значения «Усадьба «Райки», нач. XIX – нач. XX вв.: Голландский домик, нач. XX в., архитектор Л.Н. Кекушев; Финский домик, нач. XX в., архитектор Л.Н. Кекушев;

Парк, 1-я пол. XIX в.; Обелиск в парке, XIX в.», расположенного по адресу: Московская область, городской округ Лосино-Петровский, поселок Юность.

3. Убытки лицам, указанным в пункте 2 статьи 57¹ Земельного кодекса Российской Федерации, возмещаются органом, указанным в подпункте 3 пункта 8 статьи 57¹ Земельного кодекса Российской Федерации.

4. Убытки лицам, указанным в пункте 2 статьи 57¹ Земельного кодекса Российской Федерации, возмещаются в срок, установленный пунктом 13 статьи 57¹ Земельного кодекса Российской Федерации.

5. Министерству информации и молодежной политики Московской области обеспечить официальное опубликование (размещение) настоящего постановления на сайте Правительства Московской области в Интернет-портале Правительства Московской области (www.mosreg.ru) и на «Официальном интернет-портале правовой информации» (www.pravo.gov.ru).

6. Настоящее постановление вступает в силу на следующий день после дня его официального опубликования.

7. Контроль за выполнением настоящего постановления возложить на первого заместителя Председателя Правительства Московской области Фомина М.А.

Первый Вице-губернатор
Московской области – Председатель
Правительства Московской области



И.Н. Габдрахманов

ЗОНЫ ОХРАНЫ

объекта культурного наследия регионального значения

«Усадьба «Райки», нач. XIX – нач. XX вв.: Голландский домик, нач. XX в., архитектор Л.Н. Кекушев; Финский домик, нач. XX в., архитектор Л.Н. Кекушев; Парк, 1-я пол. XIX в.; Обелиск в парке, XIX в.», расположенного по адресу: Московская область, городской округ Лосино-Петровский, поселок Юность

В целях обеспечения сохранности объекта культурного наследия регионального значения «Усадьба «Райки», нач. XIX – нач. XX вв.: Голландский домик, нач. XX в., архитектор Л.Н. Кекушев; Финский домик, нач. XX в., архитектор Л.Н. Кекушев; Парк, 1-я пол. XIX в.; Обелиск в парке, XIX в.», расположенного по адресу: Московская область, городской округ Лосино-Петровский, поселок Юность (далее – Объект), в его исторической среде на сопряженной с ним территории устанавливаются следующие зоны охраны: зона регулирования застройки и хозяйственной деятельности и зона охраняемого природного ландшафта.

Граница территории и режим использования территории Объекта утверждены распоряжением Главного управления культурного наследия Московской области от 08.10.2019 № 35РВ-287 «О включении выявленных объектов культурного наследия в единый государственный реестр объектов культурного наследия (памятников истории и культуры) народов Российской Федерации в качестве объектов культурного наследия регионального значения».

Описание местоположения границ зон охраны Объекта представлено в приложении к настоящим зонам охраны.

I. Зона регулирования застройки и хозяйственной деятельности Объекта

1. Зона регулирования застройки и хозяйственной деятельности Объекта включает восемь регламентных участков: ЗРЗ-1(1), ЗРЗ-1(2), ЗРЗ-1(3), ЗРЗ-1(4), ЗРЗ-1(5), ЗРЗ-1(6), ЗРЗ-1(7), ЗРЗ-2(1):

1) граница территории регламентного участка ЗРЗ-1(1) проходит:

1-2 - из исходной точки 1, с координатами 486013.85, 2228568.21, в северо-западном направлении протяженностью 10.38 м;

2-3 - в северо-западном направлении протяженностью 1.14 м;

3-4 - в северо-западном направлении протяженностью 2.67 м;

4-5 - в северо-западном направлении протяженностью 19.20 м;

5-6 - в северо-западном направлении протяженностью 25.24 м;

6-7 - в северо-западном направлении протяженностью 21.57 м;

7-8 - в северо-западном направлении протяженностью 3.15 м;

- 8-9 - в северо-западном направлении протяженностью 3.15 м;
9-10 - в северо-западном направлении протяженностью 3.15 м;
10-11 - в северо-западном направлении протяженностью 27.51 м;
11-12 - в северо-западном направлении протяженностью 0.98 м;
12-13 - в северо-западном направлении протяженностью 32.33 м;
13-14 - в северо-западном направлении протяженностью 27.40 м;
14-15 - в северо-западном направлении протяженностью 20.34 м;
15-16 - в северо-восточном направлении протяженностью 9.86 м;
16-17 - в северном направлении протяженностью 12.77 м;
17-18 - в западном направлении протяженностью 6.60 м;
18-19 - в северо-западном направлении протяженностью 133.76 м;
19-20 - в северном направлении протяженностью 198.60 м;
20-21 - в северном направлении протяженностью 87.38 м;
21-22 - в северном направлении протяженностью 68.31 м;
22-23 - в северо-западном направлении протяженностью 87.53 м;
23-24 - в северо-западном направлении протяженностью 233.44 м;
24-25 - в северо-восточном направлении протяженностью 15.57 м;
25-26 - в северо-восточном направлении протяженностью 65.52 м;
26-27 - в северо-восточном направлении протяженностью 25.52 м;
27-28 - в северо-восточном направлении протяженностью 44.56 м;
28-29 - в юго-восточном направлении протяженностью 211.80 м;
29-30 - в юго-восточном направлении протяженностью 111.96 м;
30-31 - в юго-западном направлении протяженностью 29.77 м;
31-32 - в южном направлении протяженностью 68.18 м;
32-33 - в южном направлении протяженностью 48.29 м;
33-34 - в южном направлении протяженностью 112.77 м;
34-35 - в юго-восточном направлении протяженностью 56.22 м;
35-36 - в юго-восточном направлении протяженностью 1.20 м;
36-37 - в юго-западном направлении протяженностью 3.58 м;
37-38 - в юго-западном направлении протяженностью 21.45 м;
38-39 - в юго-восточном направлении протяженностью 6.33 м;
39-40 - в юго-восточном направлении протяженностью 47.59 м;
40-41 - в юго-восточном направлении протяженностью 68.29 м;
41-42 - в юго-восточном направлении протяженностью 87.06 м;
42-43 - в восточном направлении протяженностью 11.34 м;
43-44 - в юго-восточном направлении протяженностью 77.81 м;
44-45 - в юго-восточном направлении протяженностью 14.37 м;
45-46 - в юго-восточном направлении протяженностью 76.66 м;
46-47 - в восточном направлении протяженностью 60.52 м;
47-48 - в юго-восточном направлении протяженностью 245.99 м;
48-49 - в юго-западном направлении протяженностью 48.81 м;
49-50 - в юго-западном направлении протяженностью 56.47 м;
50-51 - в юго-западном направлении протяженностью 85.70 м;
51-52 - в западном направлении протяженностью 27.34 м;
52-53 - в северном направлении протяженностью 24.97 м;

53-54 - в северном направлении протяженностью 55.73 м;
54-55 - в северо-западном направлении протяженностью 172.15 м;
55-56 - в юго-западном направлении протяженностью 141.91 м;
56-1 - в северо-западном направлении протяженностью 114.96 м в исходную точку;

2) граница территории регламентного участка ЗРЗ-1(2) проходит:

57-58 - из исходной точки 57, с координатами 485839.23, 2228751.10, в юго-западном направлении протяженностью 18.72 м;

58-59 - в юго-западном направлении протяженностью 1.32 м;
59-60 - в юго-западном направлении протяженностью 15.98 м;
60-61 - в юго-западном направлении протяженностью 8.04 м;
61-62 - в юго-западном направлении протяженностью 19.06 м;
62-63 - в юго-западном направлении протяженностью 136.10 м;
63-64 - в южном направлении протяженностью 16.59 м;
64-65 - в южном направлении протяженностью 28.78 м;
65-66 - в юго-западном направлении протяженностью 30.54 м;
66-67 - в западном направлении протяженностью 927.19 м;
67-68 - в северном направлении протяженностью 88.71 м;
68-69 - в западном направлении протяженностью 106.39 м;
69-70 - в северном направлении протяженностью 28.38 м;
70-71 - в северо-восточном направлении протяженностью 99.34 м;
71-72 - в восточном направлении протяженностью 17.14 м;
72-73 - в южном направлении протяженностью 55.73 м;
73-74 - в юго-восточном направлении протяженностью 66.51 м;
74-75 - в юго-восточном направлении протяженностью 62.15 м;
75-76 - в юго-восточном направлении протяженностью 65.93 м;
76-77 - в восточном направлении протяженностью 19.65 м;
77-78 - в юго-восточном направлении протяженностью 2.36 м;
78-79 - в юго-восточном направлении протяженностью 2.68 м;
79-80 - в восточном направлении протяженностью 1.05 м;
80-81 - в восточном направлении протяженностью 28.68 м;
81-82 - в восточном направлении протяженностью 2.43 м;
82-83 - в восточном направлении протяженностью 2.43 м;
83-84 - в восточном направлении протяженностью 2.43 м;
84-85 - в восточном направлении протяженностью 4.91 м;
85-86 - в восточном направлении протяженностью 9.81 м;
86-87 - в северо-восточном направлении протяженностью 10.54 м;
87-88 - в восточном направлении протяженностью 9.20 м;
88-89 - в восточном направлении протяженностью 2.63 м;
89-90 - в восточном направлении протяженностью 2.63 м;
90-91 - в северо-восточном направлении протяженностью 2.63 м;
91-92 - в северо-восточном направлении протяженностью 24.36 м;
92-93 - в северо-восточном направлении протяженностью 3.51 м;
93-94 - в северо-восточном направлении протяженностью 2.25 м;
94-95 - в северо-восточном направлении протяженностью 16.41 м;

- 95-96 - в северо-восточном направлении протяженностью 33.17 м;
96-97 - в северном направлении протяженностью 8.24 м;
97-98 - в северо-восточном направлении протяженностью 3.29 м;
98-99 - в северо-восточном направлении протяженностью 23.68 м;
99-100 - в северо-восточном направлении протяженностью 14.70 м;
100-101 - в северо-восточном направлении протяженностью 2.79 м;
101-102 - в северном направлении протяженностью 2.79 м;
102-103 - в северном направлении протяженностью 18.08 м;
103-104 - в северном направлении протяженностью 11.15 м;
104-105 - в северном направлении протяженностью 24.49 м;
105-106 - в северном направлении протяженностью 17.68 м;
106-107 - в северном направлении протяженностью 29.82 м;
107-108 - в северо-восточном направлении протяженностью 11.60 м;
108-109 - в северо-восточном направлении протяженностью 40.65 м;
109-110 - в северо-восточном направлении протяженностью 17.14 м;
110-111 - в северо-восточном направлении протяженностью 5.96 м;
111-112 - в северо-восточном направлении протяженностью 20.19 м;
112-113 - в северо-восточном направлении протяженностью 2.47 м;
113-114 - в восточном направлении протяженностью 16.93 м;
114-115 - в восточном направлении протяженностью 28.91 м;
115-116 - в юго-восточном направлении протяженностью 40.64 м;
116-117 - в юго-восточном направлении протяженностью 36.41 м;
117-118 - в южном направлении протяженностью 33.45 м;
118-119 - в южном направлении протяженностью 20.23 м;
119-120 - в юго-восточном направлении протяженностью 9.69 м;
120-121 - в южном направлении протяженностью 5.14 м;
121-122 - в южном направлении протяженностью 2.61 м;
122-123 - в южном направлении протяженностью 2.61 м;
123-124 - в юго-восточном направлении протяженностью 2.61 м;
124-125 - в юго-восточном направлении протяженностью 16.46 м;
125-126 - в юго-восточном направлении протяженностью 3.20 м;
126-127 - в юго-восточном направлении протяженностью 3.00 м;
127-128 - в юго-восточном направлении протяженностью 20.62 м;
128-129 - в юго-восточном направлении протяженностью 3.48 м;
129-130 - в юго-восточном направлении протяженностью 3.31 м;
130-131 - в восточном направлении протяженностью 12.22 м;
131-132 - в юго-восточном направлении протяженностью 38.70 м;
132-133 - в юго-восточном направлении протяженностью 202.64 м;
133-134 - в юго-восточном направлении протяженностью 27.08 м;
134-135 - в юго-восточном направлении протяженностью 36.29 м;
135-136 - в восточном направлении протяженностью 65.23 м;
136-137 - в восточном направлении протяженностью 29.30 м;
137-138 - в восточном направлении протяженностью 4.45 м;
138-139 - в восточном направлении протяженностью 8.41 м;
139-140 - в восточном направлении протяженностью 3.33 м;

140-141 - в восточном направлении протяженностью 2.38 м;
 141-142 - в восточном направлении протяженностью 27.58 м;
 142-143 - в восточном направлении протяженностью 8.17 м;
 143-144 - в восточном направлении протяженностью 3.32 м;
 144-145 - в восточном направлении протяженностью 10.21 м;
 145-146 - в восточном направлении протяженностью 6.12 м;
 146-147 - в юго-восточном направлении протяженностью 9.27 м;
 147-148 - в южном направлении протяженностью 2.36 м;
 148-149 - в юго-западном направлении протяженностью 9.88 м;
 149-57 - в юго-западном направлении протяженностью 10.32 м в исходную точку;

3) граница территории регламентного участка ЗРЗ-1(3) проходит:

150-151 - из исходной точки 150, с координатами 485980.92, 2226976.97, в северо-восточном направлении протяженностью 42.80 м;
 151-152 - в северо-восточном направлении протяженностью 4.27 м;
 152-153 - в северо-восточном направлении протяженностью 26.82 м;
 153-154 - в северо-восточном направлении протяженностью 22.34 м;
 154-155 - в восточном направлении протяженностью 52.88 м;
 155-156 - в южном направлении протяженностью 151.27 м;
 156-157 - в западном направлении протяженностью 496.14 м;
 157-158 - в северном направлении протяженностью 59.13 м;
 158-159 - в северо-восточном направлении протяженностью 133.98 м;
 159-160 - в северо-восточном направлении протяженностью 9.96 м;
 160-161 - в восточном направлении протяженностью 0.74 м;
 161-162 - в восточном направлении протяженностью 19.21 м;
 162-163 - в восточном направлении протяженностью 0.90 м;
 163-164 - в восточном направлении протяженностью 1.89 м;
 164-165 - в восточном направлении протяженностью 33.14 м;
 165-166 - в восточном направлении протяженностью 1.43 м;
 166-167 - в восточном направлении протяженностью 1.43 м;
 167-168 - в восточном направлении протяженностью 35.51 м;
 168-169 - в восточном направлении протяженностью 0.68 м;
 169-170 - в восточном направлении протяженностью 34.59 м;
 170-171 - в северо-восточном направлении протяженностью 6.12 м;
 171-172 - в северо-восточном направлении протяженностью 19.66 м;
 172-173 - в северо-восточном направлении протяженностью 25.98 м;
 173-150 - в северо-восточном направлении протяженностью 57.63 м в исходную точку;

4) граница территории регламентного участка ЗРЗ-1(4) проходит:

174-175 - из исходной точки 174, с координатами 486048.31, 2227227.24, в восточном направлении протяженностью 27.00 м;
 175-176 - в восточном направлении протяженностью 1.58 м;
 176-177 - в восточном направлении протяженностью 1.34 м;
 177-178 - в восточном направлении протяженностью 6.97 м;
 178-179 - в восточном направлении протяженностью 34.91 м;

179-180 - в восточном направлении протяженностью 15.40 м;
 180-181 - в восточном направлении протяженностью 15.46 м;
 181-182 - в восточном направлении протяженностью 2.13 м;
 182-183 - в восточном направлении протяженностью 3.18 м;
 183-184 - в восточном направлении протяженностью 7.48 м;
 184-185 - в восточном направлении протяженностью 24.07 м;
 185-186 - в восточном направлении протяженностью 2.16 м;
 186-187 - в восточном направлении протяженностью 22.90 м;
 187-188 - в восточном направлении протяженностью 58.33 м;
 188-189 - в восточном направлении протяженностью 7.80 м;
 189-190 - в восточном направлении протяженностью 1.10 м;
 190-191 - в северо-восточном направлении протяженностью 1.53 м;
 191-192 - в северо-восточном направлении протяженностью 34.58 м;
 192-193 - в северо-восточном направлении протяженностью 34.21 м;
 193-194 - в северо-восточном направлении протяженностью 1.87 м;
 194-195 - в северо-восточном направлении протяженностью 0.82 м;
 195-196 - в северо-восточном направлении протяженностью 45.45 м;
 196-197 - в северо-восточном направлении протяженностью 2.51 м;
 197-198 - в северо-восточном направлении протяженностью 2.06 м;
 198-199 - в северо-восточном направлении протяженностью 35.13 м;
 199-200 - в северо-восточном направлении протяженностью 27.86 м;
 200-201 - в северо-восточном направлении протяженностью 16.13 м;
 201-202 - в северо-восточном направлении протяженностью 14.29 м;
 202-203 - в северо-восточном направлении протяженностью 2.06 м;
 203-204 - в северо-восточном направлении протяженностью 0.64 м;
 204-205 - в северо-восточном направлении протяженностью 25.70 м;
 205-206 - в северо-восточном направлении протяженностью 25.74 м;
 206-207 - в северо-восточном направлении протяженностью 19.60 м;
 207-208 - в северо-восточном направлении протяженностью 24.28 м;
 208-209 - в восточном направлении протяженностью 22.17 м;
 209-210 - в южном направлении протяженностью 44.23 м;
 210-211 - в южном направлении протяженностью 88.82 м;
 211-70 - в юго-западном направлении протяженностью 99.29 м;
 70-69 - в южном направлении протяженностью 28.38 м;
 69-68 - в восточном направлении протяженностью 106.39 м;
 68-67 - в южном направлении протяженностью 88.71 м;
 67-212 - в западном направлении протяженностью 180.59 м;
 212-213 - в западном направлении протяженностью 144.07 м;
 213-214 - в западном направлении протяженностью 100.90 м;
 214-215 - в западном направлении протяженностью 86.76 м;
 215-156 - в западном направлении протяженностью 127.30 м;
 156-155 - в северном направлении протяженностью 151.27 м;
 155-216 - в восточном направлении протяженностью 71.17 м;
 216-174 - в восточном направлении протяженностью 51.40 м в исходную точку;

5) граница территории регламентного участка ЗРЗ-1(5) проходит:

217-218 - из исходной точки 217, с координатами 486265.87, 2227059.92, в южном направлении протяженностью 24.24 м;

218-219 - в западном направлении протяженностью 0.05 м;

219-220 - в западном направлении протяженностью 10.90 м;

220-221 - в южном направлении протяженностью 23.35 м;

221-222 - в западном направлении протяженностью 43.12 м;

222-223 - в южном направлении протяженностью 11.01 м;

223-224 - в юго-западном направлении протяженностью 34.68 м;

224-225 - в западном направлении протяженностью 35.44 м;

225-226 - в северном направлении протяженностью 13.24 м;

226-227 - в северо-западном направлении протяженностью 2.68 м;

227-228 - в западном направлении протяженностью 6.62 м;

228-229 - в северном направлении протяженностью 23.27 м;

229-230 - в северо-западном направлении протяженностью 1.53 м;

230-231 - в северо-восточном направлении протяженностью 105.90 м;

231-217 - в юго-восточном направлении протяженностью 49.68 м в исходную точку;

6) граница территории регламентного участка ЗРЗ-1(6) проходит:

217-231 - из исходной точки 217, с координатами 486265.87, 2227059.92, в северо-западном направлении протяженностью 49.68 м;

231-232 - в северо-восточном направлении протяженностью 153.52 м;

232-233 - в юго-восточном направлении протяженностью 133.27 м;

233-234 - в юго-западном направлении протяженностью 66.98 м;

234-235 - в северо-западном направлении протяженностью 78.93 м;

235-217 - в юго-западном направлении протяженностью 83.52 м;

217-231 - в северо-западном направлении протяженностью 49.68 м в исходную точку;

7) граница территории регламентного участка ЗРЗ-1(7) проходит:

24-23 - из исходной точки 24, с координатами 486904.23, 2228114.06, в юго-восточном направлении протяженностью 233.44 м;

23-22 - в юго-восточном направлении протяженностью 87.53 м;

22-236 - в западном направлении протяженностью 48.18 м;

236-237 - в северо-западном направлении протяженностью 56.19 м;

237-238 - в северо-западном направлении протяженностью 45.26 м;

238-239 - в северо-западном направлении протяженностью 3.73 м;

239-240 - в северо-западном направлении протяженностью 12.61 м;

240-241 - в северо-западном направлении протяженностью 11.54 м;

241-242 - в северо-западном направлении протяженностью 29.74 м;

242-243 - в северном направлении протяженностью 13.19 м;

243-244 - в северо-западном направлении протяженностью 56.65 м;

244-245 - в юго-западном направлении протяженностью 39.82 м;

245-246 - в северном направлении протяженностью 31.08 м;

246-247 - в западном направлении протяженностью 1.50 м;

247-248 - в западном направлении протяженностью 16.58 м;

248-249 - в западном направлении протяженностью 43.53 м;
 249-250 - в западном направлении протяженностью 29.11 м;
 250-251 - в северном направлении протяженностью 17.97 м;
 251-252 - в северо-западном направлении протяженностью 68.08 м;
 252-253 - в западном направлении протяженностью 17.19 м;
 253-254 - в западном направлении протяженностью 46.88 м;
 254-255 - в западном направлении протяженностью 153.75 м;
 255-256 - в юго-западном направлении протяженностью 235.36 м;
 256-257 - в юго-западном направлении протяженностью 252.84 м;
 257-258 - в северо-западном направлении протяженностью 31.15 м;
 258-259 - в северо-западном направлении протяженностью 34.66 м;
 259-260 - в северном направлении протяженностью 165.51 м;
 260-261 - в северо-восточном направлении протяженностью 173.18 м;
 261-262 - в северо-восточном направлении протяженностью 21.76 м;
 262-263 - в северо-восточном направлении протяженностью 76.33 м;
 263-264 - в северо-восточном направлении протяженностью 23.88 м;
 264-265 - в северо-восточном направлении протяженностью 26.55 м;
 265-266 - в восточном направлении протяженностью 98.10 м;
 266-267 - в северо-восточном направлении протяженностью 48.45 м;
 267-268 - в восточном направлении протяженностью 134.02 м;
 268-269 - в северном направлении протяженностью 63.22 м;
 269-270 - в северо-восточном направлении протяженностью 10.58 м;
 270-271 - в северо-восточном направлении протяженностью 41.52 м;
 271-272 - в северо-восточном направлении протяженностью 51.03 м;
 272-273 - в юго-восточном направлении протяженностью 116.13 м;
 273-274 - в юго-восточном направлении протяженностью 21.97 м;
 274-275 - в юго-восточном направлении протяженностью 20.54 м;
 275-276 - в юго-восточном направлении протяженностью 86.90 м;
 276-24 - в юго-восточном направлении протяженностью 81.33 м в исходную точку;

8) граница территории регламентного участка ЗРЗ-2(1) проходит:

277-278 - из исходной точки 277, с координатами 486249.18, 2227343.73, в западном направлении протяженностью 27.06 м;
 278-279 - в юго-западном направлении протяженностью 9.13 м;
 279-280 - в южном направлении протяженностью 36.20 м;
 280-281 - в юго-западном направлении протяженностью 16.81 м;
 281-282 - в южном направлении протяженностью 30.48 м;
 282-283 - в южном направлении протяженностью 30.41 м;
 283-284 - в западном направлении протяженностью 9.90 м;
 284-285 - в западном направлении протяженностью 97.76 м;
 285-286 - в западном направлении протяженностью 92.04 м;
 286-287 - в западном направлении протяженностью 74.11 м;
 287-288 - в юго-западном направлении протяженностью 84.24 м;
 288-289 - в юго-западном направлении протяженностью 49.32 м;
 289-290 - в юго-западном направлении протяженностью 40.07 м;

- 290-291 - в юго-западном направлении протяженностью 74.18 м;
291-292 - в западном направлении протяженностью 26.47 м;
292-293 - в западном направлении протяженностью 28.88 м;
293-294 - в северо-западном направлении протяженностью 40.23 м;
294-295 - в северо-западном направлении протяженностью 39.04 м;
295-296 - в северо-западном направлении протяженностью 7.47 м;
296-297 - в северо-восточном направлении протяженностью 4.64 м;
297-230 - в северо-восточном направлении протяженностью 324.94 м;
230-229 - в юго-восточном направлении протяженностью 1.53 м;
229-228 - в южном направлении протяженностью 23.27 м;
228-227 - в восточном направлении протяженностью 6.62 м;
227-226 - в юго-восточном направлении протяженностью 2.68 м;
226-225 - в южном направлении протяженностью 13.24 м;
225-224 - в восточном направлении протяженностью 35.44 м;
224-223 - в северо-восточном направлении протяженностью 34.68 м;
223-222 - в северном направлении протяженностью 11.01 м;
222-221 - в восточном направлении протяженностью 43.12 м;
221-220 - в северном направлении протяженностью 23.35 м;
220-219 - в восточном направлении протяженностью 10.90 м;
219-218 - в восточном направлении протяженностью 0.05 м;
218-217 - в северном направлении протяженностью 24.24 м;
217-235 - в северо-восточном направлении протяженностью 83.52 м;
235-234 - в юго-восточном направлении протяженностью 78.93 м;
234-233 - в северо-восточном направлении протяженностью 66.98 м;
233-232 - в северо-западном направлении протяженностью 133.27 м;
232-298 - в северо-восточном направлении протяженностью 147.27 м;
298-299 - в северо-восточном направлении протяженностью 32.24 м;
299-300 - в северо-восточном направлении протяженностью 5.38 м;
300-301 - в северо-восточном направлении протяженностью 8.65 м;
301-257 - в северо-восточном направлении протяженностью 45.13 м;
257-256 - в северо-восточном направлении протяженностью 252.84 м;
256-302 - в юго-восточном направлении протяженностью 15.25 м;
302-303 - в юго-восточном направлении протяженностью 11.91 м;
303-304 - в южном направлении протяженностью 12.67 м;
304-305 - в южном направлении протяженностью 4.50 м;
305-306 - в южном направлении протяженностью 8.16 м;
306-307 - в южном направлении протяженностью 7.73 м;
307-308 - в южном направлении протяженностью 9.89 м;
308-309 - в южном направлении протяженностью 10.80 м;
309-310 - в юго-западном направлении протяженностью 1.00 м;
310-311 - в юго-восточном направлении протяженностью 2.70 м;
311-312 - в южном направлении протяженностью 2.70 м;
312-313 - в южном направлении протяженностью 66.31 м;
313-314 - в юго-восточном направлении протяженностью 51.75 м;
314-315 - в юго-восточном направлении протяженностью 86.78 м;

- 315-316 - в юго-восточном направлении протяженностью 6.42 м;
- 316-317 - в южном направлении протяженностью 39.04 м;
- 317-318 - в юго-западном направлении протяженностью 4.08 м;
- 318-319 - в юго-западном направлении протяженностью 6.82 м;
- 319-320 - в юго-западном направлении протяженностью 11.53 м;
- 320-321 - в западном направлении протяженностью 32.89 м;
- 321-322 - в юго-западном направлении протяженностью 24.04 м;
- 322-323 - в юго-западном направлении протяженностью 33.59 м;
- 323-324 - в юго-западном направлении протяженностью 8.90 м;
- 324-325 - в юго-западном направлении протяженностью 2.97 м;
- 325-326 - в юго-западном направлении протяженностью 34.33 м;
- 326-327 - в юго-западном направлении протяженностью 67.98 м;
- 327-328 - в западном направлении протяженностью 53.85 м;
- 328-329 - в западном направлении протяженностью 15.88 м;
- 329-330 - в юго-западном направлении протяженностью 6.75 м;
- 330-331 - в юго-западном направлении протяженностью 5.56 м;
- 331-277 - в западном направлении протяженностью 9.51 м в исходную точку.

2. Особый режим использования земель и земельных участков в границах зоны регулирования застройки и хозяйственной деятельности Объекта:

1) для участков ЗРЗ-1(1), ЗРЗ-1(2), ЗРЗ-1(3), ЗРЗ-1(4), ЗРЗ-1(5), ЗРЗ-1(6), ЗРЗ-1(7) разрешает:

строительство, капитальный ремонт, реконструкцию объектов капитального строительства в соответствии с требованиями к градостроительным регламентам;

размещение временных сооружений на период проведения культурно-массовых мероприятий;

размещение временных построек, киосков;

строительство, реконструкцию, ремонт и капитальный ремонт дорог и элементов их обустройства, не нарушающие целостность Объекта и не создающие угрозы его повреждения, разрушения или уничтожения, угрозы пожара;

строительство новых, реконструкцию, ремонт и капитальный ремонт существующих наземных и надземных инженерных сетей с последующим благоустройством территории;

строительство объектов инженерной инфраструктуры, подземных инженерных коммуникаций, ремонт, реконструкцию существующих, необходимых для функционирования застройки;

проведение мероприятий, предусмотренных Схемой территориального планирования Российской Федерации в области федерального транспорта (железнодорожного, воздушного, морского, внутреннего водного транспорта) и автомобильных дорог федерального значения и Схемой территориального планирования транспортного обслуживания Московской области;

проведение мероприятий, направленных на сохранение элементов природного ландшафта, особенностей рельефа, гидрографии;

благоустройство и озеленение с использованием элементов, не нарушающих визуального восприятия объектов культурного наследия;

размещение санитарно-гигиенических сооружений, связанных с обслуживанием туристического потока;

строительство, ремонт и реконструкцию существующих пешеходных и велосипедных дорожек;

проведение мероприятий, направленных на обеспечение экологической, пожарной и технической безопасности;

2) для участков ЗРЗ-1(1), ЗРЗ-1(2), ЗРЗ-1(3), ЗРЗ-1(4), ЗРЗ-1(5), ЗРЗ-1(6), ЗРЗ-1(7) запрещает:

хозяйственную деятельность, нарушающую целостность объектов культурного наследия и создающую угрозу их повреждения, разрушения или уничтожения;

установку ограждений, нарушающих визуальное восприятие объектов культурного наследия;

вырубку ценных пород деревьев, кроме санитарных рубок;

размещение информационных конструкций (в том числе отдельностоящих), вывесок, указателей, искажающих визуальное восприятие объектов культурного наследия, выявленных объектов культурного наследия;

устройство свалок вне специально установленных мест и организацию необорудованных мест для мусора;

3) для участка ЗРЗ-2(1) разрешает:

строительство, капитальный ремонт, реконструкцию объектов капитального строительства в соответствии с требованиями к градостроительным регламентам;

размещение временных сооружений на период проведения культурно-массовых мероприятий;

размещение временных построек, киосков;

строительство, реконструкцию, ремонт и капитальный ремонт дорог и элементов их обустройства, не нарушающие целостность объектов культурного наследия и не создающие угрозы их повреждения, разрушения или уничтожения, угрозы пожара;

строительство новых, реконструкцию, ремонт и капитальный ремонт существующих наземных и надземных инженерных сетей с последующим благоустройством территории;

строительство объектов инженерной инфраструктуры, подземных инженерных коммуникаций, ремонт, реконструкцию существующих, необходимых для функционирования застройки;

проведение мероприятий, предусмотренных Схемой территориального планирования Российской Федерации в области федерального транспорта (железнодорожного, воздушного, морского, внутреннего водного транспорта) и автомобильных дорог федерального значения и Схемой территориального планирования транспортного обслуживания Московской области;

проведение мероприятий, направленных на сохранение элементов природного ландшафта, особенностей рельефа, гидрографии;

благоустройство и озеленение с использованием элементов, не нарушающих визуального восприятия объектов культурного наследия;

строительство, ремонт и реконструкцию пешеходных и велосипедных дорожек с использованием в качестве покрытия натуральных материалов (камень, дерево, гравийная смесь);

размещение санитарно-гигиенических сооружений, связанных с обслуживанием туристического потока;

проведение мероприятий, направленных на обеспечение экологической, пожарной и технической безопасности;

4) для участка ЗРЗ-2(1) запрещает:

хозяйственную деятельность, нарушающую целостность объектов культурного наследия и создающую угрозу их повреждения, разрушения или уничтожения;

установку ограждений, нарушающих визуальное восприятие объектов культурного наследия;

хозяйственную и иную деятельность, наносящую ущерб природным и природно-антропогенным объектам и комплексам, санитарному состоянию и гидрологическому режиму водных объектов и элементов гидрографической сети, влекущую за собой ухудшение экологической ситуации, снижение или уничтожение природной ценности, эстетических и рекреационных качеств территории;

вырубку ценных пород деревьев, кроме санитарных рубок;

размещение информационных конструкций (в том числе отдельностоящих), вывесок, указателей, искажающих визуальное восприятие объектов культурного наследия, выявленных объектов культурного наследия;

разведение костров, выжигание травянистой растительности (проведение палов);

устройство свалок вне специально установленных мест и организацию необорудованных мест для мусора.

II. Зона охраняемого природного ландшафта Объекта

1. Зона охраняемого природного ландшафта Объекта включает один регламентный участок: ЗОПЛ-1(1):

граница территории регламентного участка ЗОПЛ-1(1) проходит:

332-333 - из исходной точки 332, с координатами 486269.98, 2227808.82, в южном направлении протяженностью 34.15 м;

333-334 - в юго-восточном направлении протяженностью 12.79 м;

334-335 - в южном направлении протяженностью 25.58 м;

335-336 - в южном направлении протяженностью 71.94 м;

336-337 - в юго-восточном направлении протяженностью 55.88 м;

337-338 - в юго-восточном направлении протяженностью 50.11 м;

338-339 - в юго-восточном направлении протяженностью 33.30 м;

339-340 - в восточном направлении протяженностью 41.43 м;

340-341 - в восточном направлении протяженностью 17.93 м;

341-342 - в восточном направлении протяженностью 11.52 м;

342-343 - в северо-восточном направлении протяженностью 19.44 м;

343-344 - в северо-восточном направлении протяженностью 8.22 м;

- 344-345 - в северо-восточном направлении протяженностью 10.68 м;
- 345-346 - в северном направлении протяженностью 20.65 м;
- 346-347 - в северном направлении протяженностью 42.61 м;
- 347-348 - в северном направлении протяженностью 72.28 м;
- 348-349 - в северо-восточном направлении протяженностью 48.45 м;
- 349-350 - в северо-восточном направлении протяженностью 41.29 м;
- 350-351 - в северо-восточном направлении протяженностью 26.49 м;
- 351-352 - в северо-восточном направлении протяженностью 21.17 м;
- 352-353 - в восточном направлении протяженностью 31.78 м;
- 353-354 - в восточном направлении протяженностью 34.46 м;
- 354-355 - в восточном направлении протяженностью 42.86 м;
- 355-356 - в восточном направлении протяженностью 33.43 м;
- 356-357 - в юго-восточном направлении протяженностью 24.69 м;
- 357-358 - в юго-восточном направлении протяженностью 21.08 м;
- 358-359 - в юго-восточном направлении протяженностью 5.03 м;
- 359-19 - в северо-восточном направлении протяженностью 35.14 м;
- 19-18 - в юго-восточном направлении протяженностью 133.76 м;
- 18-17 - в восточном направлении протяженностью 6.60 м;
- 17-16 - в южном направлении протяженностью 12.77 м;
- 16-15 - в юго-западном направлении протяженностью 9.86 м;
- 15-14 - в юго-восточном направлении протяженностью 20.34 м;
- 14-13 - в юго-восточном направлении протяженностью 27.40 м;
- 13-12 - в юго-восточном направлении протяженностью 32.33 м;
- 12-11 - в юго-восточном направлении протяженностью 0.98 м;
- 11-10 - в юго-восточном направлении протяженностью 27.51 м;
- 10-9 - в юго-восточном направлении протяженностью 3.15 м;
- 9-8 - в юго-восточном направлении протяженностью 3.15 м;
- 8-7 - в юго-восточном направлении протяженностью 3.15 м;
- 7-6 - в юго-восточном направлении протяженностью 21.57 м;
- 6-5 - в юго-восточном направлении протяженностью 25.24 м;
- 5-4 - в юго-восточном направлении протяженностью 19.20 м;
- 4-3 - в юго-восточном направлении протяженностью 2.67 м;
- 3-2 - в юго-восточном направлении протяженностью 1.14 м;
- 2-1 - в юго-восточном направлении протяженностью 10.38 м;
- 1-56 - в юго-восточном направлении протяженностью 114.96 м;
- 56-55 - в северо-восточном направлении протяженностью 141.91 м;
- 55-54 - в юго-восточном направлении протяженностью 172.15 м;
- 54-53 - в южном направлении протяженностью 55.73 м;
- 53-52 - в южном направлении протяженностью 24.97 м;
- 52-360 - в западном направлении протяженностью 25.88 м;
- 360-361 - в южном направлении протяженностью 57.25 м;
- 361-362 - в юго-восточном направлении протяженностью 20.17 м;
- 362-363 - в западном направлении протяженностью 36.70 м;
- 363-364 - в юго-западном направлении протяженностью 80.44 м;
- 364-365 - в юго-западном направлении протяженностью 74.44 м;

- 365-366 - в южном направлении протяженностью 102.72 м;
366-367 - в юго-западном направлении протяженностью 67.48 м;
367-66 - в северном направлении протяженностью 67.81 м;
66-65 - в северо-восточном направлении протяженностью 30.54 м;
65-64 - в северном направлении протяженностью 28.78 м;
64-63 - в северном направлении протяженностью 16.59 м;
63-62 - в северо-восточном направлении протяженностью 136.10 м;
62-61 - в северо-восточном направлении протяженностью 19.06 м;
61-60 - в северо-восточном направлении протяженностью 8.04 м;
60-59 - в северо-восточном направлении протяженностью 15.98 м;
59-58 - в северо-восточном направлении протяженностью 1.32 м;
58-57 - в северо-восточном направлении протяженностью 18.72 м;
57-149 - в северо-восточном направлении протяженностью 10.32 м;
149-148 - в северо-восточном направлении протяженностью 9.88 м;
148-147 - в северном направлении протяженностью 2.36 м;
147-146 - в северо-западном направлении протяженностью 9.27 м;
146-145 - в западном направлении протяженностью 6.12 м;
145-144 - в западном направлении протяженностью 10.21 м;
144-143 - в западном направлении протяженностью 3.32 м;
143-142 - в западном направлении протяженностью 8.17 м;
142-141 - в западном направлении протяженностью 27.58 м;
141-140 - в западном направлении протяженностью 2.38 м;
140-139 - в западном направлении протяженностью 3.33 м;
139-138 - в западном направлении протяженностью 8.41 м;
138-137 - в западном направлении протяженностью 4.45 м;
137-136 - в западном направлении протяженностью 29.30 м;
136-135 - в западном направлении протяженностью 65.23 м;
135-134 - в северо-западном направлении протяженностью 36.29 м;
134-133 - в северо-западном направлении протяженностью 27.08 м;
133-132 - в северо-западном направлении протяженностью 202.64 м;
132-131 - в северо-западном направлении протяженностью 38.70 м;
131-130 - в западном направлении протяженностью 12.22 м;
130-129 - в северо-западном направлении протяженностью 3.31 м;
129-128 - в северо-западном направлении протяженностью 3.48 м;
128-127 - в северо-западном направлении протяженностью 20.62 м;
127-126 - в северо-западном направлении протяженностью 3.00 м;
126-125 - в северо-западном направлении протяженностью 3.20 м;
125-124 - в северо-западном направлении протяженностью 16.46 м;
124-123 - в северо-западном направлении протяженностью 2.61 м;
123-122 - в северном направлении протяженностью 2.61 м;
122-121 - в северном направлении протяженностью 2.61 м;
121-120 - в северном направлении протяженностью 5.14 м;
120-119 - в северо-западном направлении протяженностью 9.69 м;
119-118 - в северном направлении протяженностью 20.23 м;
118-117 - в северном направлении протяженностью 33.45 м;

117-116 - в северо-западном направлении протяженностью 36.41 м;
116-115 - в северо-западном направлении протяженностью 40.64 м;
115-114 - в западном направлении протяженностью 28.91 м;
114-113 - в западном направлении протяженностью 16.93 м;
113-112 - в юго-западном направлении протяженностью 2.47 м;
112-111 - в юго-западном направлении протяженностью 20.19 м;
111-110 - в юго-западном направлении протяженностью 5.96 м;
110-109 - в юго-западном направлении протяженностью 17.14 м;
109-108 - в юго-западном направлении протяженностью 40.65 м;
108-107 - в юго-западном направлении протяженностью 11.60 м;
107-106 - в южном направлении протяженностью 29.82 м;
106-105 - в южном направлении протяженностью 17.68 м;
105-104 - в южном направлении протяженностью 24.49 м;
104-103 - в южном направлении протяженностью 11.15 м;
103-102 - в южном направлении протяженностью 18.08 м;
102-101 - в южном направлении протяженностью 2.79 м;
101-100 - в юго-западном направлении протяженностью 2.79 м;
100-99 - в юго-западном направлении протяженностью 14.70 м;
99-98 - в юго-западном направлении протяженностью 23.68 м;
98-97 - в юго-западном направлении протяженностью 3.29 м;
97-96 - в южном направлении протяженностью 8.24 м;
96-95 - в юго-западном направлении протяженностью 33.17 м;
95-94 - в юго-западном направлении протяженностью 16.41 м;
94-93 - в юго-западном направлении протяженностью 2.25 м;
93-92 - в юго-западном направлении протяженностью 3.51 м;
92-91 - в юго-западном направлении протяженностью 24.36 м;
91-90 - в юго-западном направлении протяженностью 2.63 м;
90-89 - в западном направлении протяженностью 2.63 м;
89-88 - в западном направлении протяженностью 2.63 м;
88-87 - в западном направлении протяженностью 9.20 м;
87-86 - в юго-западном направлении протяженностью 10.54 м;
86-85 - в западном направлении протяженностью 9.81 м;
85-84 - в западном направлении протяженностью 4.91 м;
84-83 - в западном направлении протяженностью 2.43 м;
83-82 - в западном направлении протяженностью 2.43 м;
82-81 - в западном направлении протяженностью 2.43 м;
81-80 - в западном направлении протяженностью 28.68 м;
80-79 - в западном направлении протяженностью 1.05 м;
79-78 - в северо-западном направлении протяженностью 2.68 м;
78-77 - в северо-западном направлении протяженностью 2.36 м;
77-76 - в западном направлении протяженностью 19.65 м;
76-75 - в северо-западном направлении протяженностью 65.93 м;
75-74 - в северо-западном направлении протяженностью 62.15 м;
74-73 - в северо-западном направлении протяженностью 66.51 м;
73-72 - в северном направлении протяженностью 55.73 м;

72-71 - в западном направлении протяженностью 17.14 м;
71-211 - в юго-западном направлении протяженностью 0.04 м;
211-210 - в северном направлении протяженностью 88.82 м;
210-209 - в северном направлении протяженностью 44.23 м;
209-208 - в западном направлении протяженностью 22.17 м;
208-207 - в юго-западном направлении протяженностью 24.28 м;
207-206 - в юго-западном направлении протяженностью 19.60 м;
206-205 - в юго-западном направлении протяженностью 25.74 м;
205-204 - в юго-западном направлении протяженностью 25.70 м;
204-203 - в юго-западном направлении протяженностью 0.64 м;
203-202 - в юго-западном направлении протяженностью 2.06 м;
202-201 - в юго-западном направлении протяженностью 14.29 м;
201-200 - в юго-западном направлении протяженностью 16.13 м;
200-199 - в юго-западном направлении протяженностью 27.86 м;
199-198 - в юго-западном направлении протяженностью 35.13 м;
198-197 - в юго-западном направлении протяженностью 2.06 м;
197-196 - в юго-западном направлении протяженностью 2.51 м;
196-195 - в юго-западном направлении протяженностью 45.45 м;
195-194 - в юго-западном направлении протяженностью 0.82 м;
194-193 - в юго-западном направлении протяженностью 1.87 м;
193-192 - в юго-западном направлении протяженностью 34.21 м;
192-191 - в юго-западном направлении протяженностью 34.58 м;
191-190 - в юго-западном направлении протяженностью 1.53 м;
190-189 - в западном направлении протяженностью 1.10 м;
189-188 - в западном направлении протяженностью 7.80 м;
188-187 - в западном направлении протяженностью 58.33 м;
187-186 - в западном направлении протяженностью 22.90 м;
186-185 - в западном направлении протяженностью 2.16 м;
185-184 - в западном направлении протяженностью 24.07 м;
184-183 - в западном направлении протяженностью 7.48 м;
183-182 - в западном направлении протяженностью 3.18 м;
182-181 - в западном направлении протяженностью 2.13 м;
181-180 - в западном направлении протяженностью 15.46 м;
180-179 - в западном направлении протяженностью 15.40 м;
179-178 - в западном направлении протяженностью 34.91 м;
178-177 - в западном направлении протяженностью 6.97 м;
177-176 - в западном направлении протяженностью 1.34 м;
176-175 - в западном направлении протяженностью 1.58 м;
175-174 - в западном направлении протяженностью 27.00 м;
174-216 - в западном направлении протяженностью 51.40 м;
216-155 - в западном направлении протяженностью 71.17 м;
155-154 - в западном направлении протяженностью 52.88 м;
154-153 - в юго-западном направлении протяженностью 22.34 м;
153-152 - в юго-западном направлении протяженностью 26.82 м;
152-151 - в юго-западном направлении протяженностью 4.27 м;

- 151-150 - в юго-западном направлении протяженностью 42.80 м;
150-173 - в юго-западном направлении протяженностью 57.63 м;
173-172 - в юго-западном направлении протяженностью 25.98 м;
172-171 - в юго-западном направлении протяженностью 19.66 м;
171-170 - в юго-западном направлении протяженностью 6.12 м;
170-169 - в западном направлении протяженностью 34.59 м;
169-168 - в западном направлении протяженностью 0.68 м;
168-167 - в западном направлении протяженностью 35.51 м;
167-166 - в западном направлении протяженностью 1.43 м;
166-165 - в западном направлении протяженностью 1.43 м;
165-164 - в западном направлении протяженностью 33.14 м;
164-163 - в западном направлении протяженностью 1.89 м;
163-162 - в западном направлении протяженностью 0.90 м;
162-161 - в западном направлении протяженностью 19.21 м;
161-160 - в западном направлении протяженностью 0.74 м;
160-159 - в юго-западном направлении протяженностью 9.96 м;
159-368 - в западном направлении протяженностью 28.34 м;
368-369 - в северо-западном направлении протяженностью 32.61 м;
369-370 - в северо-западном направлении протяженностью 8.75 м;
370-371 - в северо-западном направлении протяженностью 13.17 м;
371-372 - в северо-западном направлении протяженностью 9.81 м;
372-373 - в северо-западном направлении протяженностью 18.29 м;
373-374 - в северо-западном направлении протяженностью 6.60 м;
374-375 - в северном направлении протяженностью 3.13 м;
375-376 - в юго-западном направлении протяженностью 6.95 м;
376-377 - в северо-западном направлении протяженностью 22.95 м;
377-296 - в северо-восточном направлении протяженностью 81.63 м;
296-295 - в юго-восточном направлении протяженностью 7.47 м;
295-294 - в юго-восточном направлении протяженностью 39.04 м;
294-293 - в юго-восточном направлении протяженностью 40.23 м;
293-292 - в восточном направлении протяженностью 28.88 м;
292-291 - в восточном направлении протяженностью 26.47 м;
291-290 - в северо-восточном направлении протяженностью 74.18 м;
290-289 - в северо-восточном направлении протяженностью 40.07 м;
289-288 - в северо-восточном направлении протяженностью 49.32 м;
288-287 - в северо-восточном направлении протяженностью 84.24 м;
287-286 - в восточном направлении протяженностью 74.11 м;
286-285 - в восточном направлении протяженностью 92.04 м;
285-284 - в восточном направлении протяженностью 97.76 м;
284-283 - в восточном направлении протяженностью 9.90 м;
283-378 - в восточном направлении протяженностью 33.60 м;
378-379 - в восточном направлении протяженностью 64.57 м;
379-380 - в северо-восточном направлении протяженностью 52.67 м;
380-381 - в северо-восточном направлении протяженностью 90.80 м;
381-382 - в северо-восточном направлении протяженностью 76.56 м;

382-383 - в северо-восточном направлении протяженностью 2.60 м;
 383-384 - в северо-восточном направлении протяженностью 33.43 м;
 384-385 - в северо-восточном направлении протяженностью 48.08 м;
 385-386 - в северо-восточном направлении протяженностью 25.89 м;
 386-387 - в северо-восточном направлении протяженностью 20.41 м;
 387-388 - в восточном направлении протяженностью 32.40 м;
 388-389 - в восточном направлении протяженностью 51.52 м;
 389-390 - в юго-восточном направлении протяженностью 47.48 м;
 390-391 - в южном направлении протяженностью 26.74 м;
 391-332 - в юго-восточном направлении протяженностью 28.60 м в исходную точку.

2. Особый режим использования земель и земельных участков в границе зоны охраняемого природного ландшафта Объекта:

1) разрешает:

проведение мероприятий, направленных на сохранение элементов природного ландшафта, особенностей рельефа, гидрографии;

благоустройство и озеленение с использованием элементов, не нарушающих визуального восприятия объектов культурного наследия;

строительство, ремонт и реконструкцию пешеходных и велосипедных дорожек с использованием в качестве покрытия натуральных материалов (камень, дерево, гравийную смесь);

размещение временных построек, киосков;

капитальный ремонт объектов капитального строительства;

строительство, реконструкцию и ремонт дорог и элементов их обустройства, не нарушающие целостность объекта культурного наследия и не создающие угрозы его повреждения, разрушения или уничтожения, угрозы пожара;

строительство объектов инженерной инфраструктуры, подземных инженерных коммуникаций, ремонт, реконструкцию существующих, необходимых для функционирования застройки;

проведение мероприятий, предусмотренных Схемой территориального планирования Российской Федерации в области федерального транспорта (железнодорожного, воздушного, морского, внутреннего водного транспорта) и автомобильных дорог федерального значения, Схемой территориального планирования транспортного обслуживания Московской области, а также реализация мероприятий Генерального плана городского округа Лосино-Петровский;

проведение мероприятий, направленных на обеспечение экологической, пожарной и технической безопасности;

2) запрещает:

строительство объектов капитального строительства;

нарушение ландшафтных характеристик территории, в том числе изменение характеристик природного рельефа;

хозяйственную деятельность, приводящую к изменению структуры природного ландшафта и существующих отметок рельефа более чем на 1 м, а также

существующей береговой линии реки, нарушению почвенного покрова, уровня поверхностных и подземных вод;

хозяйственную и иную деятельность, наносящую ущерб природным и природно-антропогенным объектам и комплексам, санитарному состоянию и гидрологическому режиму водных объектов и элементов гидрографической сети, влекущую за собой ухудшение экологической ситуации, снижение или уничтожение природной ценности, эстетических и рекреационных качеств территории;

вырубку ценных пород деревьев за исключением санитарных рубок;

вырубку старовозрастных деревьев;

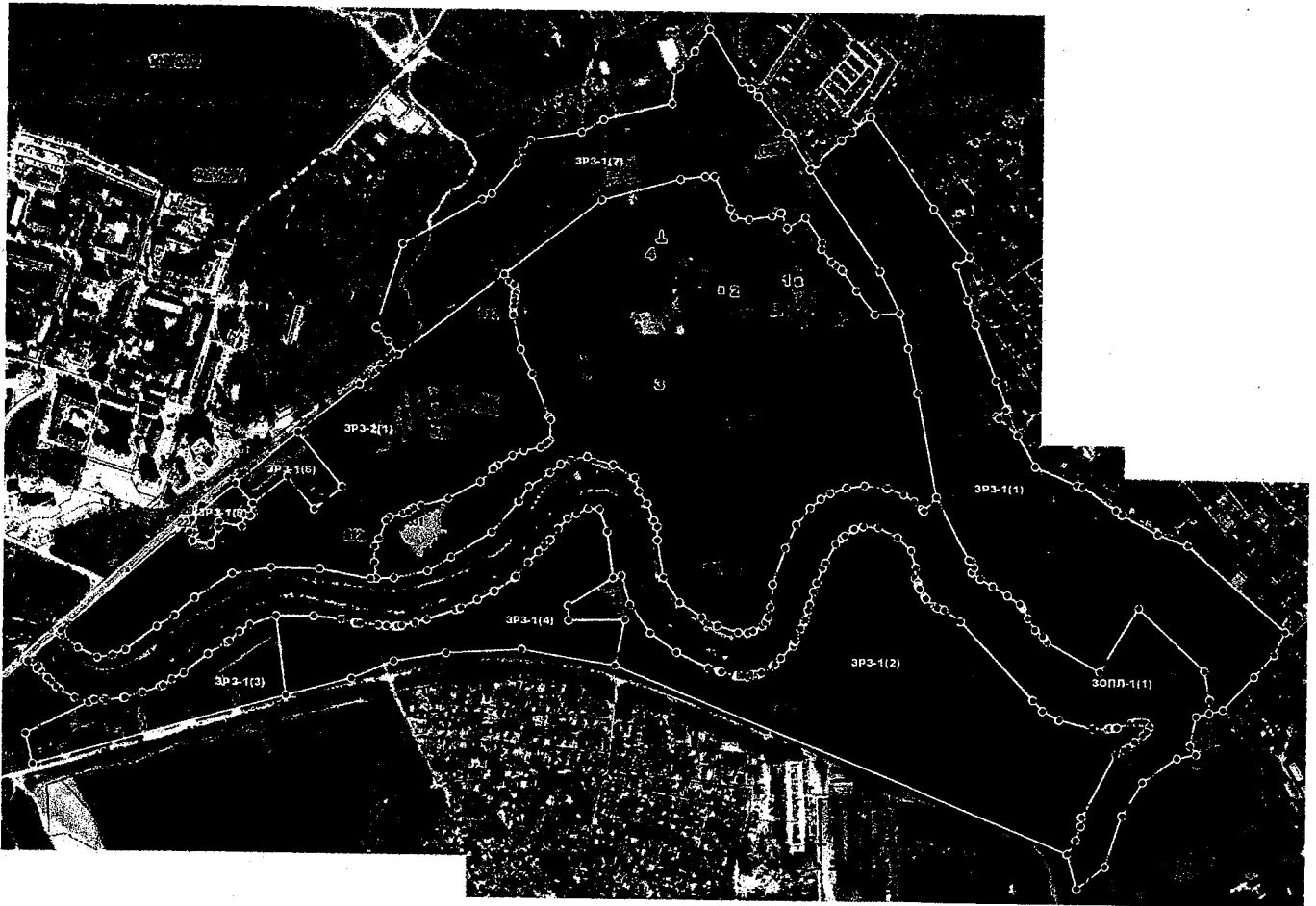
разведение костров, выжигание травянистой растительности (проведение палов);

устройство свалок и организацию необорудованных мест для мусора.

Приложение

к зонам охраны объекта культурного наследия
регионального значения «Усадьба «Райки»,
нач. XIX – нач. XX вв.: Голландский домик, нач. XX в.,
архитектор Л.Н. Кекушев; Финский домик, нач. XX в.,
архитектор Л.Н. Кекушев; Парк, 1-я пол. XIX в.;
Обелиск в парке, XIX в.», расположенного по адресу:
Московская область, городской округ Лосино-
Петровский, поселок Юность (далее – Объект)

Графическое описание местоположения границ зон охраны Объекта



Условные обозначения:

	Объект
	Территория Объекта
	Зона регулирования застройки и хозяйственной деятельности Объекта
	Зона охраняемого природного ландшафта Объекта
	Характерные (поворотные) точки границ зон охраны Объекта

Экспликация Объекта:

- 1 Голландский домик, нач. XX в., архитектор Л.Н. Кекушев;
- 2 Финский домик, нач. XX в., архитектор Л.Н. Кекушев;
- 3 Парк, 1-я пол. XIX в.;
- 4 Обелиск в парке, XIX в.
- 5 Выявленный объект культурного наследия «Главный дом, рубеж XIX-XX в.»

Перечень координат характерных точек границ зон охраны Объекта

Сведения о местоположении границ объекта					
1. Система координат МСК-50					
2. Сведения о характерных точках границ объекта землеустройства					
Обозначение характерных точек границ	Координаты, м		Метод определения координат характерной точки	Средняя квадратическая погрешность положения характерной точки (Mt), м	Описание обозначения точки на местности (при наличии)
	X	Y			
1	2	3	4	5	6
I. Зона регулирования застройки и хозяйственной деятельности Объекта					
Зона регулирования застройки и хозяйственной деятельности. ЗРЗ-1(1)					
1	486013.85	2228568.21	Картометрический метод	0,1	-
2	486022.04	2228561.84	Картометрический метод	0,1	-
3	486022.92	2228561.12	Картометрический метод	0,1	-
4	486024.80	2228559.22	Картометрический метод	0,1	-
5	486037.32	2228544.67	Картометрический метод	0,1	-
6	486058.78	2228531.38	Картометрический метод	0,1	-
7	486077.95	2228521.51	Картометрический метод	0,1	-
8	486080.63	2228519.84	Картометрический метод	0,1	-
9	486082.99	2228517.76	Картометрический метод	0,1	-
10	486084.98	2228515.31	Картометрический метод	0,1	-
11	486100.51	2228492.60	Картометрический метод	0,1	-
12	486101.04	2228491.78	Картометрический метод	0,1	-
13	486117.90	2228464.19	Картометрический метод	0,1	-
14	486132.35	2228440.91	Картометрический метод	0,1	-
15	486144.65	2228424.71	Картометрический метод	0,1	-
16	486153.60	2228428.86	Картометрический метод	0,1	-
17	486165.60	2228424.49	Картометрический метод	0,1	-
18	486167.85	2228418.29	Картометрический метод	0,1	-
19	486286.17	2228355.89	Картометрический метод	0,1	-
20	486481.45	2228319.75	Картометрический метод	0,1	-
21	486566.70	2228300.58	Картометрический метод	0,1	-
22	486633.07	2228284.42	Картометрический метод	0,1	-
23	486711.88	2228246.33	Картометрический метод	0,1	-
24	486904.23	2228114.06	Картометрический метод	0,1	-
25	486914.85	2228125.45	Картометрический метод	0,1	-
26	486959.45	2228173.45	Картометрический метод	0,1	-
27	486975.32	2228193.43	Картометрический метод	0,1	-
28	487004.08	2228227.47	Картометрический метод	0,1	-
29	486831.00	2228349.54	Картометрический метод	0,1	-
30	486742.16	2228417.68	Картометрический метод	0,1	-
31	486724.30	2228393.86	Картометрический метод	0,1	-
32	486659.17	2228414.03	Картометрический метод	0,1	-
33	486613.68	2228430.23	Картометрический метод	0,1	-
34	486507.57	2228468.40	Картометрический метод	0,1	-
35	486455.68	2228490.04	Картометрический метод	0,1	-

1	2	3	4	5	6
36	486454.57	2228490.50	Картометрический метод	0,1	-
37	486452.55	2228487.54	Картометрический метод	0,1	-
38	486440.46	2228469.83	Картометрический метод	0,1	-
39	486436.27	2228474.56	Картометрический метод	0,1	-
40	486404.69	2228510.16	Картометрический метод	0,1	-
41	486345.30	2228543.88	Картометрический метод	0,1	-
42	486310.42	2228623.65	Картометрический метод	0,1	-
43	486307.76	2228634.67	Картометрический метод	0,1	-
44	486263.53	2228698.70	Картометрический метод	0,1	-
45	486255.37	2228710.52	Картометрический метод	0,1	-
46	486219.56	2228778.30	Картометрический метод	0,1	-
47	486198.70	2228835.11	Картометрический метод	0,1	-
48	486038.19	2229021.51	Картометрический метод	0,1	-
49	485994.37	2229000.01	Картометрический метод	0,1	-
50	485952.74	2228961.85	Картометрический метод	0,1	-
51	485889.56	2228903.95	Картометрический метод	0,1	-
52	485882.73	2228877.47	Картометрический метод	0,1	-
53	485907.67	2228878.68	Картометрический метод	0,1	-
54	485962.44	2228868.36	Картометрический метод	0,1	-
55	486079.52	2228742.15	Картометрический метод	0,1	-
56	485958.07	2228668.73	Картометрический метод	0,1	-
1	486013.85	2228568.21	Картометрический метод	0,1	-
Зона регулирования застройки и хозяйственной деятельности. ЗРЗ-1(2)					
57	485839.23	2228751.10	Картометрический метод	0,1	-
58	485827.75	2228736.31	Картометрический метод	0,1	-
59	485826.91	2228735.30	Картометрический метод	0,1	-
60	485816.24	2228723.40	Картометрический метод	0,1	-
61	485811.44	2228716.96	Картометрический метод	0,1	-
62	485802.71	2228700.01	Картометрический метод	0,1	-
63	485683.21	2228634.87	Картометрический метод	0,1	-
64	485666.67	2228633.54	Картометрический метод	0,1	-
65	485639.68	2228623.56	Картометрический метод	0,1	-
66	485613.69	2228607.51	Картометрический метод	0,1	-
67	485964.25	2227749.14	Картометрический метод	0,1	-
68	486051.03	2227767.54	Картометрический метод	0,1	-
69	486049.50	2227661.16	Картометрический метод	0,1	-
70	486077.85	2227659.84	Картометрический метод	0,1	-
71	486129.58	2227744.64	Картометрический метод	0,1	-
72	486133.87	2227761.24	Картометрический метод	0,1	-
73	486080.38	2227776.90	Картометрический метод	0,1	-
74	486026.33	2227815.67	Картометрический метод	0,1	-
75	485989.37	2227865.63	Картометрический метод	0,1	-
76	485960.61	2227924.95	Картометрический метод	0,1	-
77	485956.35	2227944.14	Картометрический метод	0,1	-
78	485955.29	2227946.24	Картометрический метод	0,1	-
79	485954.25	2227948.72	Картометрический метод	0,1	-
80	485953.95	2227949.72	Картометрический метод	0,1	-
81	485946.29	2227977.36	Картометрический метод	0,1	-
82	485945.79	2227979.74	Картометрический метод	0,1	-
83	485945.60	2227982.16	Картометрический метод	0,1	-

1	2	3	4	5	6
84	485945.73	2227984.59	Картометрический метод	0,1	-
85	485946.29	2227989.46	Картометрический метод	0,1	-
86	485944.16	2227999.04	Картометрический метод	0,1	-
87	485948.52	2228008.64	Картометрический метод	0,1	-
88	485949.58	2228017.78	Картометрический метод	0,1	-
89	485950.06	2228020.36	Картометрический метод	0,1	-
90	485950.90	2228022.85	Картометрический метод	0,1	-
91	485952.07	2228025.21	Картометрический метод	0,1	-
92	485964.44	2228046.20	Картометрический метод	0,1	-
93	485966.52	2228049.02	Картометрический метод	0,1	-
94	485968.11	2228050.61	Картометрический метод	0,1	-
95	485980.38	2228061.51	Картометрический метод	0,1	-
96	486003.50	2228085.29	Картометрический метод	0,1	-
97	486011.39	2228087.68	Картометрический метод	0,1	-
98	486014.29	2228089.23	Картометрический метод	0,1	-
99	486036.05	2228098.57	Картометрический метод	0,1	-
100	486048.67	2228106.13	Картометрический метод	0,1	-
101	486051.16	2228107.38	Картометрический метод	0,1	-
102	486053.82	2228108.26	Картометрический метод	0,1	-
103	486071.34	2228112.70	Картометрический метод	0,1	-
104	486082.15	2228115.44	Картометрический метод	0,1	-
105	486105.60	2228122.47	Картометрический метод	0,1	-
106	486122.03	2228129.00	Картометрический метод	0,1	-
107	486149.97	2228139.43	Картометрический метод	0,1	-
108	486160.18	2228144.95	Картометрический метод	0,1	-
109	486195.94	2228164.27	Картометрический метод	0,1	-
110	486207.84	2228176.60	Картометрический метод	0,1	-
111	486211.51	2228181.30	Картометрический метод	0,1	-
112	486223.75	2228197.35	Картометрический метод	0,1	-
113	486224.80	2228199.58	Картометрический метод	0,1	-
114	486229.77	2228215.77	Картометрический метод	0,1	-
115	486227.74	2228244.61	Картометрический метод	0,1	-
116	486208.93	2228280.63	Картометрический метод	0,1	-
117	486184.36	2228307.50	Картометрический метод	0,1	-
118	486152.34	2228317.16	Картометрический метод	0,1	-
119	486132.20	2228315.37	Картометрический метод	0,1	-
120	486124.59	2228321.36	Картометрический метод	0,1	-
121	486119.50	2228322.09	Картометрический метод	0,1	-
122	486116.95	2228322.63	Картометрический метод	0,1	-
123	486114.49	2228323.52	Картометрический метод	0,1	-
124	486112.18	2228324.72	Картометрический метод	0,1	-
125	486098.17	2228333.37	Картометрический метод	0,1	-
126	486095.59	2228335.27	Картометрический метод	0,1	-
127	486093.50	2228337.42	Картометрический метод	0,1	-
128	486080.32	2228353.29	Картометрический метод	0,1	-
129	486078.38	2228356.18	Картометрический метод	0,1	-
130	486077.05	2228359.21	Картометрический метод	0,1	-
131	486073.13	2228370.79	Картометрический метод	0,1	-
132	486051.61	2228402.95	Картометрический метод	0,1	-
133	485903.18	2228540.90	Картометрический метод	0,1	-

1	2	3	4	5	6
134	485883.35	2228559.34	Картометрический метод	0,1	-
135	485866.91	2228591.69	Картометрический метод	0,1	-
136	485851.05	2228654.97	Картометрический метод	0,1	-
137	485850.80	2228684.27	Картометрический метод	0,1	-
138	485852.10	2228688.52	Картометрический метод	0,1	-
139	485852.30	2228696.92	Картометрический метод	0,1	-
140	485852.68	2228700.23	Картометрический метод	0,1	-
141	485853.30	2228702.52	Картометрический метод	0,1	-
142	485862.16	2228728.64	Картометрический метод	0,1	-
143	485864.15	2228736.56	Картометрический метод	0,1	-
144	485864.16	2228739.88	Картометрический метод	0,1	-
145	485865.05	2228750.05	Картометрический метод	0,1	-
146	485863.24	2228755.90	Картометрический метод	0,1	-
147	485857.33	2228763.04	Картометрический метод	0,1	-
148	485855.01	2228763.46	Картометрический метод	0,1	-
149	485846.53	2228758.40	Картометрический метод	0,1	-
57	485839.23	2228751.10	Картометрический метод	0,1	-
Зона регулирования застройки и хозяйственной деятельности. ЗРЗ-1(3)					
150	485980.92	2226976.97	Картометрический метод	0,1	-
151	486002.48	2227013.94	Картометрический метод	0,1	-
152	486005.03	2227017.37	Картометрический метод	0,1	-
153	486023.37	2227036.95	Картометрический метод	0,1	-
154	486036.12	2227055.28	Картометрический метод	0,1	-
155	486054.01	2227105.05	Картометрический метод	0,1	-
156	485903.96	2227124.23	Картометрический метод	0,1	-
157	485772.28	2226645.89	Картометрический метод	0,1	-
158	485829.87	2226632.47	Картометрический метод	0,1	-
159	485888.21	2226753.08	Картометрический метод	0,1	-
160	485892.98	2226761.83	Картометрический метод	0,1	-
161	485892.94	2226762.57	Картометрический метод	0,1	-
162	485892.52	2226781.78	Картометрический метод	0,1	-
163	485892.53	2226782.67	Картометрический метод	0,1	-
164	485892.67	2226784.56	Картометрический метод	0,1	-
165	485896.83	2226817.44	Картометрический метод	0,1	-
166	485897.06	2226818.85	Картометрический метод	0,1	-
167	485897.40	2226820.24	Картометрический метод	0,1	-
168	485907.11	2226854.40	Картометрический метод	0,1	-
169	485907.31	2226855.05	Картометрический метод	0,1	-
170	485917.96	2226887.96	Картометрический метод	0,1	-
171	485920.76	2226893.41	Картометрический метод	0,1	-
172	485932.46	2226909.21	Картометрический метод	0,1	-
173	485944.78	2226932.08	Картометрический метод	0,1	-
150	485980.92	2226976.97	Картометрический метод	0,1	-
Зона регулирования застройки и хозяйственной деятельности. ЗРЗ-1(4)					
174	486048.31	2227227.24	Картометрический метод	0,1	-
175	486042.06	2227253.51	Картометрический метод	0,1	-
176	486041.76	2227255.05	Картометрический метод	0,1	-
177	486041.61	2227256.39	Картометрический метод	0,1	-
178	486041.06	2227263.34	Картометрический метод	0,1	-
179	486038.31	2227298.13	Картометрический метод	0,1	-

1	2	3	4	5	6
180	486036.97	2227313.47	Картометрический метод	0,1	-
181	486035.62	2227328.88	Картометрический метод	0,1	-
182	486035.56	2227331.00	Картометрический метод	0,1	-
183	486035.90	2227334.16	Картометрический метод	0,1	-
184	486037.35	2227341.50	Картометрический метод	0,1	-
185	486041.99	2227365.12	Картометрический метод	0,1	-
186	486042.53	2227367.21	Картометрический метод	0,1	-
187	486049.55	2227389.00	Картометрический метод	0,1	-
188	486067.84	2227444.39	Картометрический метод	0,1	-
189	486070.28	2227451.80	Картометрический метод	0,1	-
190	486070.66	2227452.83	Картометрический метод	0,1	-
191	486071.28	2227454.23	Картометрический метод	0,1	-
192	486086.56	2227485.25	Картометрический метод	0,1	-
193	486101.54	2227516.00	Картометрический метод	0,1	-
194	486102.44	2227517.64	Картометрический метод	0,1	-
195	486102.89	2227518.32	Картометрический метод	0,1	-
196	486128.36	2227555.96	Картометрический метод	0,1	-
197	486129.90	2227557.94	Картометрический метод	0,1	-
198	486131.35	2227559.41	Картометрический метод	0,1	-
199	486157.40	2227582.99	Картометрический метод	0,1	-
200	486177.73	2227602.05	Картометрический метод	0,1	-
201	486189.23	2227613.36	Картометрический метод	0,1	-
202	486199.41	2227623.39	Картометрический метод	0,1	-
203	486200.96	2227624.75	Картометрический метод	0,1	-
204	486201.47	2227625.14	Картометрический метод	0,1	-
205	486222.15	2227640.40	Картометрический метод	0,1	-
206	486240.95	2227657.97	Картометрический метод	0,1	-
207	486251.20	2227674.68	Картометрический метод	0,1	-
208	486260.80	2227696.99	Картометрический метод	0,1	-
209	486259.55	2227719.12	Картометрический метод	0,1	-
210	486217.66	2227733.32	Картометрический метод	0,1	-
211	486129.56	2227744.61	Картометрический метод	0,1	-
70	486077.85	2227659.84	Картометрический метод	0,1	-
69	486049.50	2227661.16	Картометрический метод	0,1	-
68	486051.03	2227767.54	Картометрический метод	0,1	-
67	485964.25	2227749.14	Картометрический метод	0,1	-
212	485993.31	2227570.91	Картометрический метод	0,1	-
213	485986.17	2227427.01	Картометрический метод	0,1	-
214	485970.31	2227327.36	Картометрический метод	0,1	-
215	485937.54	2227247.03	Картометрический метод	0,1	-
156	485903.96	2227124.23	Картометрический метод	0,1	-
155	486054.01	2227105.05	Картометрический метод	0,1	-
216	486054.48	2227176.21	Картометрический метод	0,1	-
174	486048.31	2227227.24	Картометрический метод	0,1	-
Зона регулирования застройки и хозяйственной деятельности. ЗРЗ-1(5)					
217	486265.87	2227059.92	Картометрический метод	0,1	-
218	486242.06	2227055.40	Картометрический метод	0,1	-
219	486242.06	2227055.35	Картометрический метод	0,1	-
220	486244.33	2227044.69	Картометрический метод	0,1	-
221	486221.49	2227039.82	Картометрический метод	0,1	-

1	2	3	4	5	6
222	486229.91	2226997.53	Картометрический метод	0,1	-
223	486218.99	2226996.11	Картометрический метод	0,1	-
224	486187.23	2226982.17	Картометрический метод	0,1	-
225	486194.36	2226947.45	Картометрический метод	0,1	-
226	486207.33	2226950.13	Картометрический метод	0,1	-
227	486209.58	2226948.67	Картометрический метод	0,1	-
228	486211.08	2226942.22	Картометрический метод	0,1	-
229	486233.82	2226947.14	Картометрический метод	0,1	-
230	486235.12	2226946.35	Картометрический метод	0,1	-
231	486303.37	2227027.33	Картометрический метод	0,1	-
217	486265.87	2227059.92	Картометрический метод	0,1	-
Зона регулирования застройки и хозяйственной деятельности. ЗРЗ-1(6)					
217	486265.87	2227059.92	Картометрический метод	0,1	-
231	486303.37	2227027.33	Картометрический метод	0,1	-
232	486402.30	2227144.72	Картометрический метод	0,1	-
233	486298.41	2227228.19	Картометрический метод	0,1	-
234	486256.35	2227176.07	Картометрический метод	0,1	-
235	486317.20	2227125.80	Картометрический метод	0,1	-
217	486265.87	2227059.92	Картометрический метод	0,1	-
Зона регулирования застройки и хозяйственной деятельности. ЗРЗ-1(7)					
24	486904.23	2228114.06	Картометрический метод	0,1	-
23	486711.88	2228246.33	Картометрический метод	0,1	-
22	486633.07	2228284.42	Картометрический метод	0,1	-
236	486630.90	2228236.29	Картометрический метод	0,1	-
237	486675.45	2228202.05	Картометрический метод	0,1	-
238	486712.59	2228176.20	Картометрический метод	0,1	-
239	486715.34	2228173.67	Картометрический метод	0,1	-
240	486722.73	2228163.46	Картометрический метод	0,1	-
241	486730.21	2228154.67	Картометрический метод	0,1	-
242	486753.11	2228135.70	Картометрический метод	0,1	-
243	486766.22	2228137.19	Картометрический метод	0,1	-
244	486813.10	2228105.39	Картометрический метод	0,1	-
245	486793.12	2228070.95	Картометрический метод	0,1	-
246	486822.13	2228059.81	Картометрический метод	0,1	-
247	486821.61	2228058.40	Картометрический метод	0,1	-
248	486815.86	2228042.85	Картометрический метод	0,1	-
249	486809.28	2227999.82	Картометрический метод	0,1	-
250	486812.75	2227970.92	Картометрический метод	0,1	-
251	486829.35	2227964.05	Картометрический метод	0,1	-
252	486890.35	2227933.82	Картометрический метод	0,1	-
253	486889.94	2227916.63	Картометрический метод	0,1	-
254	486884.10	2227870.12	Картометрический метод	0,1	-
255	486844.52	2227721.55	Картометрический метод	0,1	-
256	486702.37	2227533.97	Картометрический метод	0,1	-
257	486549.43	2227332.63	Картометрический метод	0,1	-
258	486574.80	2227314.56	Картометрический метод	0,1	-
259	486600.65	2227291.46	Картометрический метод	0,1	-
260	486758.70	2227340.56	Картометрический метод	0,1	-
261	486843.76	2227491.41	Картометрический метод	0,1	-
262	486854.71	2227510.22	Картометрический метод	0,1	-

1	2	3	4	5	6
263	486913.30	2227559.14	Картометрический метод	0,1	-
264	486935.15	2227568.79	Картометрический метод	0,1	-
265	486956.35	2227584.78	Картометрический метод	0,1	-
266	486971.70	2227681.67	Картометрический метод	0,1	-
267	486995.44	2227723.90	Картометрический метод	0,1	-
268	487026.64	2227854.24	Картометрический метод	0,1	-
269	487089.71	2227858.67	Картометрический метод	0,1	-
270	487095.68	2227867.40	Картометрический метод	0,1	-
271	487125.45	2227896.34	Картометрический метод	0,1	-
272	487168.25	2227924.13	Картометрический метод	0,1	-
273	487069.48	2227985.21	Картометрический метод	0,1	-
274	487056.40	2228002.87	Картометрический метод	0,1	-
275	487041.13	2228016.61	Картометрический метод	0,1	-
276	486972.70	2228070.17	Картометрический метод	0,1	-
24	486904.23	2228114.06	Картометрический метод	0,1	-
Зона регулирования застройки и хозяйственной деятельности. ЗРЗ-2(1)					
277	486249.18	2227343.73	Картометрический метод	0,1	-
278	486241.74	2227317.71	Картометрический метод	0,1	-
279	486234.84	2227311.74	Картометрический метод	0,1	-
280	486201.29	2227298.13	Картометрический метод	0,1	-
281	486186.56	2227290.02	Картометрический метод	0,1	-
282	486156.09	2227289.93	Картометрический метод	0,1	-
283	486125.85	2227293.21	Картометрический метод	0,1	-
284	486125.59	2227283.31	Картометрический метод	0,1	-
285	486143.37	2227187.18	Картометрический метод	0,1	-
286	486144.64	2227095.15	Картометрический метод	0,1	-
287	486133.07	2227021.95	Картометрический метод	0,1	-
288	486086.74	2226951.59	Картометрический метод	0,1	-
289	486054.06	2226914.65	Картометрический метод	0,1	-
290	486032.68	2226880.76	Картометрический метод	0,1	-
291	485988.17	2226821.42	Картометрический метод	0,1	-
292	485978.04	2226796.96	Картометрический метод	0,1	-
293	485973.82	2226768.39	Картометрический метод	0,1	-
294	485991.65	2226732.33	Картометрический метод	0,1	-
295	486015.99	2226701.81	Картометрический метод	0,1	-
296	486020.73	2226696.04	Картометрический метод	0,1	-
297	486023.80	2226699.51	Картометрический метод	0,1	-
230	486235.12	2226946.35	Картометрический метод	0,1	-
229	486233.82	2226947.14	Картометрический метод	0,1	-
228	486211.08	2226942.22	Картометрический метод	0,1	-
227	486209.58	2226948.67	Картометрический метод	0,1	-
226	486207.33	2226950.13	Картометрический метод	0,1	-
225	486194.36	2226947.45	Картометрический метод	0,1	-
224	486187.23	2226982.17	Картометрический метод	0,1	-
223	486218.99	2226996.11	Картометрический метод	0,1	-
222	486229.91	2226997.53	Картометрический метод	0,1	-
221	486221.49	2227039.82	Картометрический метод	0,1	-
220	486244.33	2227044.69	Картометрический метод	0,1	-
219	486242.06	2227055.35	Картометрический метод	0,1	-
218	486242.06	2227055.40	Картометрический метод	0,1	-

1	2	3	4	5	6
217	486265.87	2227059.92	Картометрический метод	0,1	-
235	486317.20	2227125.80	Картометрический метод	0,1	-
234	486256.35	2227176.07	Картометрический метод	0,1	-
233	486298.41	2227228.19	Картометрический метод	0,1	-
232	486402.30	2227144.72	Картометрический метод	0,1	-
298	486493.09	2227260.67	Картометрический метод	0,1	-
299	486512.96	2227286.05	Картометрический метод	0,1	-
300	486516.28	2227290.29	Картометрический метод	0,1	-
301	486521.61	2227297.10	Картометрический метод	0,1	-
257	486549.43	2227332.63	Картометрический метод	0,1	-
256	486702.37	2227533.97	Картометрический метод	0,1	-
302	486690.05	2227542.96	Картометрический метод	0,1	-
303	486683.30	2227552.77	Картометрический метод	0,1	-
304	486671.35	2227556.97	Картометрический метод	0,1	-
305	486667.11	2227555.46	Картометрический метод	0,1	-
306	486659.15	2227553.66	Картометрический метод	0,1	-
307	486651.49	2227552.66	Картометрический метод	0,1	-
308	486641.64	2227551.73	Картометрический метод	0,1	-
309	486630.84	2227551.61	Картометрический метод	0,1	-
310	486630.42	2227550.70	Картометрический метод	0,1	-
311	486628.10	2227552.09	Картометрический метод	0,1	-
312	486625.50	2227551.37	Картометрический метод	0,1	-
313	486560.97	2227566.64	Картометрический метод	0,1	-
314	486514.23	2227588.87	Картометрический метод	0,1	-
315	486434.20	2227622.42	Картометрический метод	0,1	-
316	486428.28	2227624.90	Картометрический метод	0,1	-
317	486389.26	2227623.75	Картометрический метод	0,1	-
318	486386.55	2227620.69	Картометрический метод	0,1	-
319	486382.03	2227615.58	Картометрический метод	0,1	-
320	486376.30	2227605.58	Картометрический метод	0,1	-
321	486369.79	2227573.34	Картометрический метод	0,1	-
322	486360.05	2227551.36	Картометрический метод	0,1	-
323	486341.24	2227523.54	Картометрический метод	0,1	-
324	486336.24	2227516.18	Картометрический метод	0,1	-
325	486334.10	2227514.12	Картометрический метод	0,1	-
326	486309.85	2227489.81	Картометрический метод	0,1	-
327	486278.47	2227429.51	Картометрический метод	0,1	-
328	486264.24	2227377.58	Картометрический метод	0,1	-
329	486259.21	2227362.51	Картометрический метод	0,1	-
330	486255.87	2227356.65	Картометрический метод	0,1	-
331	486251.79	2227352.88	Картометрический метод	0,1	-
277	486249.18	2227343.73	Картометрический метод	0,1	-
II. Зона охраняемого природного ландшафта Объекта					
Зона охраняемого природного ландшафта. ЗОПЛ-1(1)					
332	486269.98	2227808.82	Картометрический метод	0,1	-
333	486238.23	2227821.40	Картометрический метод	0,1	-
334	486226.92	2227827.37	Картометрический метод	0,1	-
335	486201.35	2227827.89	Картометрический метод	0,1	-
336	486130.31	2227839.23	Картометрический метод	0,1	-
337	486084.11	2227870.67	Картометрический метод	0,1	-

1	2	3	4	5	6
338	486056.44	2227912.45	Картометрический метод	0,1	-
339	486041.04	2227941.98	Картометрический метод	0,1	-
340	486028.77	2227981.55	Картометрический метод	0,1	-
341	486027.82	2227999.45	Картометрический метод	0,1	-
342	486031.27	2228010.44	Картометрический метод	0,1	-
343	486041.32	2228027.09	Картометрический метод	0,1	-
344	486047.29	2228032.74	Картометрический метод	0,1	-
345	486057.03	2228037.13	Картометрический метод	0,1	-
346	486077.14	2228041.83	Картометрический метод	0,1	-
347	486119.52	2228046.24	Картометрический метод	0,1	-
348	486187.96	2228069.48	Картометрический метод	0,1	-
349	486231.90	2228089.90	Картометрический метод	0,1	-
350	486263.92	2228115.97	Картометрический метод	0,1	-
351	486281.18	2228136.07	Картометрический метод	0,1	-
352	486292.48	2228153.97	Картометрический метод	0,1	-
353	486302.53	2228184.12	Картометрический метод	0,1	-
354	486306.60	2228218.34	Картометрический метод	0,1	-
355	486302.58	2228261.01	Картометрический метод	0,1	-
356	486290.32	2228292.12	Картометрический метод	0,1	-
357	486277.42	2228313.17	Картометрический метод	0,1	-
358	486263.28	2228328.81	Картометрический метод	0,1	-
359	486259.91	2228332.54	Картометрический метод	0,1	-
19	486286.17	2228355.89	Картометрический метод	0,1	-
18	486167.85	2228418.29	Картометрический метод	0,1	-
17	486165.60	2228424.49	Картометрический метод	0,1	-
16	486153.60	2228428.86	Картометрический метод	0,1	-
15	486144.65	2228424.71	Картометрический метод	0,1	-
14	486132.35	2228440.91	Картометрический метод	0,1	-
13	486117.90	2228464.19	Картометрический метод	0,1	-
12	486101.04	2228491.78	Картометрический метод	0,1	-
11	486100.51	2228492.60	Картометрический метод	0,1	-
10	486084.98	2228515.31	Картометрический метод	0,1	-
9	486082.99	2228517.76	Картометрический метод	0,1	-
8	486080.63	2228519.84	Картометрический метод	0,1	-
7	486077.95	2228521.51	Картометрический метод	0,1	-
6	486058.78	2228531.38	Картометрический метод	0,1	-
5	486037.32	2228544.67	Картометрический метод	0,1	-
4	486024.80	2228559.22	Картометрический метод	0,1	-
3	486022.92	2228561.12	Картометрический метод	0,1	-
2	486022.04	2228561.84	Картометрический метод	0,1	-
1	486013.85	2228568.21	Картометрический метод	0,1	-
56	485958.07	2228668.73	Картометрический метод	0,1	-
55	486079.52	2228742.15	Картометрический метод	0,1	-
54	485962.44	2228868.36	Картометрический метод	0,1	-
53	485907.67	2228878.68	Картометрический метод	0,1	-
52	485882.73	2228877.47	Картометрический метод	0,1	-
360	485876.27	2228852.41	Картометрический метод	0,1	-
361	485820.34	2228840.16	Картометрический метод	0,1	-
362	485804.17	2228852.21	Картометрический метод	0,1	-
363	485796.64	2228816.29	Картометрический метод	0,1	-

1	2	3	4	5	6
364	485750.72	2228750.25	Картометрический метод	0,1	-
365	485686.78	2228712.14	Картометрический метод	0,1	-
366	485589.60	2228678.87	Картометрический метод	0,1	-
367	485548.31	2228625.49	Картометрический метод	0,1	-
66	485613.69	2228607.51	Картометрический метод	0,1	-
65	485639.68	2228623.56	Картометрический метод	0,1	-
64	485666.67	2228633.54	Картометрический метод	0,1	-
63	485683.21	2228634.87	Картометрический метод	0,1	-
62	485802.71	2228700.01	Картометрический метод	0,1	-
61	485811.44	2228716.96	Картометрический метод	0,1	-
60	485816.24	2228723.40	Картометрический метод	0,1	-
59	485826.91	2228735.30	Картометрический метод	0,1	-
58	485827.75	2228736.31	Картометрический метод	0,1	-
57	485839.23	2228751.10	Картометрический метод	0,1	-
149	485846.53	2228758.40	Картометрический метод	0,1	-
148	485855.01	2228763.46	Картометрический метод	0,1	-
147	485857.33	2228763.04	Картометрический метод	0,1	-
146	485863.24	2228755.90	Картометрический метод	0,1	-
145	485865.05	2228750.05	Картометрический метод	0,1	-
144	485864.16	2228739.88	Картометрический метод	0,1	-
143	485864.15	2228736.56	Картометрический метод	0,1	-
142	485862.16	2228728.64	Картометрический метод	0,1	-
141	485853.30	2228702.52	Картометрический метод	0,1	-
140	485852.68	2228700.23	Картометрический метод	0,1	-
139	485852.30	2228696.92	Картометрический метод	0,1	-
138	485852.10	2228688.52	Картометрический метод	0,1	-
137	485850.80	2228684.27	Картометрический метод	0,1	-
136	485851.05	2228654.97	Картометрический метод	0,1	-
135	485866.91	2228591.69	Картометрический метод	0,1	-
134	485883.35	2228559.34	Картометрический метод	0,1	-
133	485903.18	2228540.90	Картометрический метод	0,1	-
132	486051.61	2228402.95	Картометрический метод	0,1	-
131	486073.13	2228370.79	Картометрический метод	0,1	-
130	486077.05	2228359.21	Картометрический метод	0,1	-
129	486078.38	2228356.18	Картометрический метод	0,1	-
128	486080.32	2228353.29	Картометрический метод	0,1	-
127	486093.50	2228337.42	Картометрический метод	0,1	-
126	486095.59	2228335.27	Картометрический метод	0,1	-
125	486098.17	2228333.37	Картометрический метод	0,1	-
124	486112.18	2228324.72	Картометрический метод	0,1	-
123	486114.49	2228323.52	Картометрический метод	0,1	-
122	486116.95	2228322.63	Картометрический метод	0,1	-
121	486119.50	2228322.09	Картометрический метод	0,1	-
120	486124.59	2228321.36	Картометрический метод	0,1	-
119	486132.20	2228315.37	Картометрический метод	0,1	-
118	486152.34	2228317.16	Картометрический метод	0,1	-
117	486184.36	2228307.50	Картометрический метод	0,1	-
116	486208.93	2228280.63	Картометрический метод	0,1	-
115	486227.74	2228244.61	Картометрический метод	0,1	-
114	486229.77	2228215.77	Картометрический метод	0,1	-

1	2	3	4	5	6
113	486224.80	2228199.58	Картометрический метод	0,1	-
112	486223.75	2228197.35	Картометрический метод	0,1	-
111	486211.51	2228181.30	Картометрический метод	0,1	-
110	486207.84	2228176.60	Картометрический метод	0,1	-
109	486195.94	2228164.27	Картометрический метод	0,1	-
108	486160.18	2228144.95	Картометрический метод	0,1	-
107	486149.97	2228139.43	Картометрический метод	0,1	-
106	486122.03	2228129.00	Картометрический метод	0,1	-
105	486105.60	2228122.47	Картометрический метод	0,1	-
104	486082.15	2228115.44	Картометрический метод	0,1	-
103	486071.34	2228112.70	Картометрический метод	0,1	-
102	486053.82	2228108.26	Картометрический метод	0,1	-
101	486051.16	2228107.38	Картометрический метод	0,1	-
100	486048.67	2228106.13	Картометрический метод	0,1	-
99	486036.05	2228098.57	Картометрический метод	0,1	-
98	486014.29	2228089.23	Картометрический метод	0,1	-
97	486011.39	2228087.68	Картометрический метод	0,1	-
96	486003.50	2228085.29	Картометрический метод	0,1	-
95	485980.38	2228061.51	Картометрический метод	0,1	-
94	485968.11	2228050.61	Картометрический метод	0,1	-
93	485966.52	2228049.02	Картометрический метод	0,1	-
92	485964.44	2228046.20	Картометрический метод	0,1	-
91	485952.07	2228025.21	Картометрический метод	0,1	-
90	485950.90	2228022.85	Картометрический метод	0,1	-
89	485950.06	2228020.36	Картометрический метод	0,1	-
88	485949.58	2228017.78	Картометрический метод	0,1	-
87	485948.52	2228008.64	Картометрический метод	0,1	-
86	485944.16	2227999.04	Картометрический метод	0,1	-
85	485946.29	2227989.46	Картометрический метод	0,1	-
84	485945.73	2227984.59	Картометрический метод	0,1	-
83	485945.60	2227982.16	Картометрический метод	0,1	-
82	485945.79	2227979.74	Картометрический метод	0,1	-
81	485946.29	2227977.36	Картометрический метод	0,1	-
80	485953.95	2227949.72	Картометрический метод	0,1	-
79	485954.25	2227948.72	Картометрический метод	0,1	-
78	485955.29	2227946.24	Картометрический метод	0,1	-
77	485956.35	2227944.14	Картометрический метод	0,1	-
76	485960.61	2227924.95	Картометрический метод	0,1	-
75	485989.37	2227865.63	Картометрический метод	0,1	-
74	486026.33	2227815.67	Картометрический метод	0,1	-
73	486080.38	2227776.90	Картометрический метод	0,1	-
72	486133.87	2227761.24	Картометрический метод	0,1	-
71	486129.58	2227744.64	Картометрический метод	0,1	-
211	486129.56	2227744.61	Картометрический метод	0,1	-
210	486217.66	2227733.32	Картометрический метод	0,1	-
209	486259.55	2227719.12	Картометрический метод	0,1	-
208	486260.80	2227696.99	Картометрический метод	0,1	-
207	486251.20	2227674.68	Картометрический метод	0,1	-
206	486240.95	2227657.97	Картометрический метод	0,1	-
205	486222.15	2227640.40	Картометрический метод	0,1	-

1	2	3	4	5	6
204	486201.47	2227625.14	Картометрический метод	0,1	-
203	486200.96	2227624.75	Картометрический метод	0,1	-
202	486199.41	2227623.39	Картометрический метод	0,1	-
201	486189.23	2227613.36	Картометрический метод	0,1	-
200	486177.73	2227602.05	Картометрический метод	0,1	-
199	486157.40	2227582.99	Картометрический метод	0,1	-
198	486131.35	2227559.41	Картометрический метод	0,1	-
197	486129.90	2227557.94	Картометрический метод	0,1	-
196	486128.36	2227555.96	Картометрический метод	0,1	-
195	486102.89	2227518.32	Картометрический метод	0,1	-
194	486102.44	2227517.64	Картометрический метод	0,1	-
193	486101.54	2227516.00	Картометрический метод	0,1	-
192	486086.56	2227485.25	Картометрический метод	0,1	-
191	486071.28	2227454.23	Картометрический метод	0,1	-
190	486070.66	2227452.83	Картометрический метод	0,1	-
189	486070.28	2227451.80	Картометрический метод	0,1	-
188	486067.84	2227444.39	Картометрический метод	0,1	-
187	486049.55	2227389.00	Картометрический метод	0,1	-
186	486042.53	2227367.21	Картометрический метод	0,1	-
185	486041.99	2227365.12	Картометрический метод	0,1	-
184	486037.35	2227341.50	Картометрический метод	0,1	-
183	486035.90	2227334.16	Картометрический метод	0,1	-
182	486035.56	2227331.00	Картометрический метод	0,1	-
181	486035.62	2227328.88	Картометрический метод	0,1	-
180	486036.97	2227313.47	Картометрический метод	0,1	-
179	486038.31	2227298.13	Картометрический метод	0,1	-
178	486041.06	2227263.34	Картометрический метод	0,1	-
177	486041.61	2227256.39	Картометрический метод	0,1	-
176	486041.76	2227255.05	Картометрический метод	0,1	-
175	486042.06	2227253.51	Картометрический метод	0,1	-
174	486048.31	2227227.24	Картометрический метод	0,1	-
216	486054.48	2227176.21	Картометрический метод	0,1	-
155	486054.01	2227105.05	Картометрический метод	0,1	-
154	486036.12	2227055.28	Картометрический метод	0,1	-
153	486023.37	2227036.95	Картометрический метод	0,1	-
152	486005.03	2227017.37	Картометрический метод	0,1	-
151	486002.48	2227013.94	Картометрический метод	0,1	-
150	485980.92	2226976.97	Картометрический метод	0,1	-
173	485944.78	2226932.08	Картометрический метод	0,1	-
172	485932.46	2226909.21	Картометрический метод	0,1	-
171	485920.76	2226893.41	Картометрический метод	0,1	-
170	485917.96	2226887.96	Картометрический метод	0,1	-
169	485907.31	2226855.05	Картометрический метод	0,1	-
168	485907.11	2226854.40	Картометрический метод	0,1	-
167	485897.40	2226820.24	Картометрический метод	0,1	-
166	485897.06	2226818.85	Картометрический метод	0,1	-
165	485896.83	2226817.44	Картометрический метод	0,1	-
164	485892.67	2226784.56	Картометрический метод	0,1	-
163	485892.53	2226782.67	Картометрический метод	0,1	-
162	485892.52	2226781.78	Картометрический метод	0,1	-

1	2	3	4	5	6
161	485892.94	2226762.57	Картометрический метод	0,1	-
160	485892.98	2226761.83	Картометрический метод	0,1	-
159	485888.21	2226753.08	Картометрический метод	0,1	-
368	485897.75	2226726.40	Картометрический метод	0,1	-
369	485912.75	2226697.44	Картометрический метод	0,1	-
370	485918.16	2226690.56	Картометрический метод	0,1	-
371	485927.74	2226681.52	Картометрический метод	0,1	-
372	485934.29	2226674.22	Картометрический метод	0,1	-
373	485948.08	2226662.20	Картометрический метод	0,1	-
374	485953.71	2226658.76	Картометрический метод	0,1	-
375	485956.65	2226657.70	Картометрический метод	0,1	-
376	485951.98	2226652.55	Картометрический метод	0,1	-
377	485966.64	2226634.90	Картометрический метод	0,1	-
296	486020.73	2226696.04	Картометрический метод	0,1	-
295	486015.99	2226701.81	Картометрический метод	0,1	-
294	485991.65	2226732.33	Картометрический метод	0,1	-
293	485973.82	2226768.39	Картометрический метод	0,1	-
292	485978.04	2226796.96	Картометрический метод	0,1	-
291	485988.17	2226821.42	Картометрический метод	0,1	-
290	486032.68	2226880.76	Картометрический метод	0,1	-
289	486054.06	2226914.65	Картометрический метод	0,1	-
288	486086.74	2226951.59	Картометрический метод	0,1	-
287	486133.07	2227021.95	Картометрический метод	0,1	-
286	486144.64	2227095.15	Картометрический метод	0,1	-
285	486143.37	2227187.18	Картометрический метод	0,1	-
284	486125.59	2227283.31	Картометрический метод	0,1	-
283	486125.85	2227293.21	Картометрический метод	0,1	-
378	486126.73	2227326.80	Картометрический метод	0,1	-
379	486140.34	2227389.92	Картометрический метод	0,1	-
380	486167.33	2227435.15	Картометрический метод	0,1	-
381	486215.04	2227512.40	Картометрический метод	0,1	-
382	486272.11	2227563.44	Картометрический метод	0,1	-
383	486274.05	2227565.17	Картометрический метод	0,1	-
384	486301.67	2227584.01	Картометрический метод	0,1	-
385	486328.04	2227624.21	Картометрический метод	0,1	-
386	486344.35	2227644.31	Картометрический метод	0,1	-
387	486352.21	2227663.15	Картометрический метод	0,1	-
388	486358.79	2227694.87	Картометрический метод	0,1	-
389	486343.54	2227744.08	Картометрический метод	0,1	-
390	486319.33	2227784.92	Картометрический метод	0,1	-
391	486293.87	2227793.10	Картометрический метод	0,1	-
332	486269.98	2227808.82	Картометрический метод	0,1	-



УТВЕРЖДЕНЫ
постановлением Правительства
Московской области
от 08.04.2025 № 349-ПП

ТРЕБОВАНИЯ К ГРАДОСТРОИТЕЛЬНЫМ РЕГЛАМЕНТАМ
в границах территорий зон охраны объекта культурного наследия
регионального значения «Усадьба «Райки», нач. XIX – нач. XX вв.:
Голландский домик, нач. XX в., архитектор Л.Н. Кекушев; Финский домик,
нач. XX в., архитектор Л.Н. Кекушев; Парк, 1-я пол. XIX в.; Обелиск в парке,
XIX в.», расположенного по адресу: Московская область, городской округ
Лосино-Петровский, поселок Юность (далее – Объект)

I. Требования к градостроительным регламентам в границах территории зоны регулирования застройки и хозяйственной деятельности Объекта предусматривают:

1) для участков ЗРЗ-1(1), ЗРЗ-1(2), ЗРЗ-1(3), ЗРЗ-1(4):

предельную высоту объектов капитального строительства - 12 м;
допустимую форму кровли: двускатную, вальмовую без изломов или плоскую;
запрет на устройство ограждений высотой более 1,8 м;
возведение визуально проницаемых металлических и деревянных ограждений;
запрет на использование ограждений, ворот из профилированного

металлического листа и поликарбоната;

2) для участка ЗРЗ-1(5):

предельную высоту объектов капитального строительства 15 м;
допустимую форму кровли: двускатную, вальмовую без изломов или плоскую;
запрет на устройство ограждений высотой более 1,8 м;

запрет на использование ограждений, ворот из профилированного
металлического листа и поликарбоната;

3) для участка ЗРЗ-1(6):

предельную высоту объектов капитального строительства - 48 м;
допустимую форму кровли: плоскую;
запрет на устройство ограждений высотой более 1,8 м;

4) для участка ЗРЗ-1(7):

предельную высоту объектов капитального строительства 20 м;
допустимую форму кровли: двускатную, вальмовую без изломов или плоскую;
запрет на устройство ограждений высотой более 1,8 м;
запрет на использование ограждений, ворот из профилированного
металлического листа и поликарбоната;

5) для участка ЗРЗ-2(1):

предельную высоту объектов капитального строительства - 25 м;
процент застройки земельного участка – не более 8 %;
допустимую форму кровли: двускатную, вальмовую без изломов или плоскую;
запрет на использование ограждений, ворот из профилированного
металлического листа и поликарбоната.

II. Требования к градостроительным регламентам в границах территории зоны охраняемого природного ландшафта Объекта предусматривают:

требования к градостроительным регламентам для участка ЗОПЛ-1(1) в границах территории зоны охраняемого природного ландшафта Объекта не устанавливаются.

