



**УПРАВЛЕНИЕ  
ПО ОХРАНЕ ОБЪЕКТОВ КУЛЬТУРНОГО  
НАСЛЕДИЯ ЛИПЕЦКОЙ ОБЛАСТИ**

**ПРИКАЗ**

«03» апреля 2026 года

№ 83

г. Липецк

О включении выявленного объекта культурного наследия «Историческая застройка XIX в.», расположенного по адресу: Липецкая область, г. Усмань, ул. Ленина, Советская, Комсомольская, Интернациональная, К. Маркса, Свободная, Радищева, Котова, Исполатова, Вельяминова, в единый государственный реестр объектов культурного наследия (памятников истории и культуры) народов Российской Федерации в качестве объекта культурного наследия регионального значения «Историческая часть города Усмань», XIX - нач. XX вв., расположенного по адресу: Липецкая область, г. Усмань, и об утверждении границ его территории

В соответствии с Федеральным законом от 25 июня 2002 года № 73-ФЗ «Об объектах культурного наследия (памятниках истории и культуры) народов Российской Федерации», постановлением Правительства Российской Федерации от 25 апреля 2024 года № 530 «Об утверждении Положения об историко-культурной экспертизе», приказом Министерства культуры Российской Федерации от 4 июня 2015 года № 1745 «Об утверждении требований к составлению проектов границ территорий объектов культурного наследия», на основании заключения (Акта) государственной историко-культурной экспертизы от 30 сентября 2025 года в целях обоснования целесообразности включения данного объекта в единый государственный реестр объектов культурного наследия (памятников истории и культуры) народов Российской Федерации, ПРИКАЗЫВАЮ:

1. Включить выявленный объект культурного наследия «Историческая застройка XIX в.», расположенный по адресу: Липецкая область, г. Усмань, ул.

Ленина, Советская, Комсомольская, Интернациональная, К. Маркса, Свободная, Радищева, Котова, Исполатова, Вельяминова, в единый государственный реестр объектов культурного наследия (памятников истории и культуры) народов Российской Федерации в качестве объекта культурного наследия регионального значения «Историческая часть города Усмань», XIX - нач. XX вв., расположенного по адресу: Липецкая область, г. Усмань. Вид объекта – достопримечательное место.

2. Утвердить границы территории объекта культурного наследия регионального значения «Историческая часть города Усмань», XIX - нач. XX вв., расположенного по адресу: Липецкая область, г. Усмань, согласно приложению.

3. Исключить выявленный объект культурного наследия «Историческая застройка XIX в.», расположенный по адресу: Липецкая область, г. Усмань, ул. Ленина, Советская, Комсомольская, Интернациональная, К. Маркса, Свободная, Радищева, Котова, Исполатова, Вельяминова, из перечня выявленных объектов культурного наследия.

Начальник управления



А.М. Грушихин

Приложение

к приказу управления по охране объектов  
культурного наследия Липецкой области  
«О включении выявленного объекта культурного наследия  
«Историческая застройка XIX в.», расположенного  
по адресу: Липецкая область, г. Усмань, ул. Ленина,  
Советская, Комсомольская, Интернациональная,  
К. Маркса, Свободная, Радищева, Котова, Исполатова, Вельяминова,  
в единый государственный реестр объектов культурного наследия  
(памятников истории и культуры) народов Российской Федерации  
в качестве объекта культурного наследия регионального значения  
«Историческая часть города Усмань», XIX - нач. XX вв.,  
расположенного по адресу: Липецкая область, г. Усмань,  
и об утверждении границ его территории»

**1. Текстовое описание границ территории  
объекта культурного наследия регионального значения  
«Историческая часть города Усмань», XIX - нач. XX вв.,  
расположенного по адресу: Липецкая область, г. Усмань**

*Описание границ территории объекта культурного наследия*

Обозначение части границ		Направление, горизонтальное проложение, м	Описание прохождения части границы
от т.	до т.		
1	2	3	4
1	2	На север 88,82 м	—
2	3	На север 239,62 м	—
3	4	На север 261,14 м	—
4	5	На север 230,70 м	—
5	6	На север 78,23 м	—
6	7	На север 117,24 м	—
7	8	На север 26,49 м	—
8	9	На восток 136,00 м	—
9	10	На восток 13,01 м	—
10	11	На север 11,98 м	—
11	12	На север 229,78 м	—
12	13	На восток 146,54 м	—
13	14	На восток 134,78 м	—
14	15	На восток 13,42 м	—
15	16	На восток 139,27 м	—
16	17	На восток 22,97 м	—
17	18	На восток 135,00 м	—
18	19	На восток 18,32 м	—
19	20	На восток 85,92 м	—
20	21	На восток 80,83 м	—
21	22	На юго-восток 65,30 м	—
22	23	На юго-восток 75,00 м	—
23	24	На юго-восток 0,05 м	—
24	25	На юг 17,19 м	—

Обозначение части границ		Направление, горизонтальное проложение, м	Описание прохождения части границы
от т.	до т.		
1	2	3	4
25	26	На юг 16,90 м	—
26	27	На юго-восток 8,16 м	—
27	28	На юго-восток 8,98 м	—
28	29	На юго-восток 17,35 м	—
29	30	На юго-восток 17,64 м	—
30	31	На юго-восток 14,08 м	—
31	32	На юго-запад 14,90 м	—
32	33	На юго-запад 12,67 м	—
33	34	На юг 10,08 м	—
34	35	На юг 17,03 м	—
35	36	На юг 11,86 м	—
36	37	На юг 8,06 м	—
37	38	На юг 6,47 м	—
38	39	На юго-запад 3,96 м	—
39	40	На юго-запад 14,11 м	—
40	41	На юг 10,47 м	—
41	42	На юг 14,01 м	—
42	43	На юг 6,95 м	—
43	44	На юг 7,90 м	—
44	45	На юг 9,85 м	—
45	46	На юг 2,46 м	—
46	47	На юг 11,83 м	—
47	48	На юг 9,14 м	—
48	49	На юг 11,19 м	—
49	50	На юг 12,60 м	—
50	51	На юг 11,01 м	—
51	52	На юго-запад 9,67 м	—
52	53	На юго-восток 19,43 м	—
53	54	На юго-запад 11,84 м	—
54	55	На юго-запад 23,31 м	—
55	56	На юго-запад 25,45 м	—
56	57	На юго-запад 25,29 м	—
57	58	На юго-запад 11,94 м	—
58	59	На юго-запад 11,57 м	—
59	60	На юго-запад 6,44 м	—
60	61	На юго-запад 7,38 м	—
61	62	На юго-запад 7,73 м	—
62	63	На юго-запад 11,68 м	—
63	64	На юг 15,19 м	—
64	65	На юг 11,66 м	—
65	66	На юг 12,86 м	—
66	67	На юг 11,33 м	—
67	68	На юг 15,31 м	—
68	69	На юг 13,06 м	—
69	70	На юг 9,73 м	—
70	71	На юг 11,87 м	—
71	72	На юг 9,02 м	—
72	73	На юг 8,24 м	—

Обозначение части границ		Направление, горизонтальное проложение, м	Описание прохождения части границы
от т.	до т.		
1	2	3	4
73	74	На юг 8,25 м	—
74	75	На юг 13,44 м	—
75	76	На юг 9,06 м	—
76	77	На юг 4,97 м	—
77	78	На юг 8,39 м	—
78	79	На юг 8,23 м	—
79	80	На юг 6,77 м	—
80	81	На юг 6,16 м	—
81	82	На юг 12,98 м	—
82	83	На юг 6,17 м	—
83	84	На юг 6,25 м	—
84	85	На юг 4,38 м	—
85	86	На юго-запад 6,96 м	—
86	87	На юго-запад 5,29 м	—
87	88	На юго-запад 6,13 м	—
88	89	На юго-запад 5,00 м	—
89	90	На юго-запад 7,66 м	—
90	91	На юго-запад 6,50 м	—
91	92	На юго-запад 9,31 м	—
92	93	На юго-запад 18,73 м	—
93	94	На юго-запад 14,79 м	—
94	95	На юго-запад 13,82 м	—
95	96	На юго-запад 12,36 м	—
96	97	На юго-запад 20,24 м	—
97	98	На юго-запад 8,03 м	—
98	99	На юг 15,79 м	—
99	100	На юго-запад 20,26 м	—
100	101	На юго-запад 30,91 м	—
101	102	На юго-запад 42,00 м	—
102	103	На юго-запад 57,10 м	—
103	104	На юго-запад 11,92 м	—
104	105	На юго-запад 7,50 м	—
105	106	На юго-запад 4,08 м	—
106	107	На юго-запад 8,36 м	—
107	108	На юго-запад 10,10 м	—
108	109	На юго-запад 10,97 м	—
109	110	На юго-запад 9,05 м	—
110	111	На юго-запад 7,62 м	—
111	112	На юго-запад 11,58 м	—
112	113	На юго-запад 6,13 м	—
113	114	На юго-запад 13,86 м	—
114	115	На юго-запад 12,05 м	—
115	116	На юго-запад 9,19 м	—
116	117	На юго-запад 10,87 м	—
117	118	На юго-запад 11,48 м	—
118	119	На юго-запад 13,56 м	—
119	120	На юго-запад 15,03 м	—
120	121	На юго-запад 9,69 м	—

Обозначение части границ		Направление, горизонтальное проложение, м	Описание прохождения части границы
от т.	до т.		
1	2	3	4
121	122	На запад 0,22 м	—
122	123	На северо-запад 0,31 м	—
123	124	На юго-запад 7,53 м	—
124	125	На юго-запад 7,44 м	—
125	126	На юго-запад 8,51 м	—
126	127	На юго-запад 8,37 м	—
127	128	На запад 4,59 м	—
128	129	На юго-запад 4,29 м	—
129	130	На юго-восток 8,44 м	—
130	131	На юго-восток 6,85 м	—
131	132	На юго-восток 5,62 м	—
132	133	На юго-запад 2,37 м	—
133	134	На юго-восток 3,40 м	—
134	135	На юго-восток 3,87 м	—
135	136	На юго-восток 4,51 м	—
136	137	На юго-восток 3,32 м	—
137	138	На юго-восток 6,79 м	—
138	139	На юго-восток 14,27 м	—
139	140	На юго-восток 6,69 м	—
140	141	На юг 6,86 м	—
141	142	На юг 6,83 м	—
142	143	На юго-восток 7,49 м	—
143	144	На юг 10,84 м	—
144	145	На юго-запад 7,37 м	—
145	146	На юг 15,33 м	—
146	147	На юг 6,99 м	—
147	148	На северо-запад 164,10 м	—
148	149	На юго-запад 6,52 м	—
149	150	На юго-запад 237,39 м	—
150	151	На юго-запад 26,84 м	—
151	152	На юго-запад 40,76 м	—
152	153	На юго-запад 34,00 м	—
153	154	На юго-запад 28,89 м	—
154	155	На юго-запад 39,14 м	—
155	156	На северо-запад 19,16 м	—
156	157	На юго-запад 63,65 м	—
157	158	На юго-запад 59,47 м	—
158	159	На юго-запад 60,34 м	—
159	160	На юго-запад 13,27 м	—
160	161	На северо-запад 19,74 м	—
161	162	На северо-запад 17,49 м	—
162	163	На север 15,04 м	—
163	164	На запад 122,01 м	—
164	165	На запад 12,54 м	—
165	166	На запад 136,49 м	—
166	167	На север 200,14 м	—
167	168	На север 106,25 м	—
168	169	На северо-запад 49,67	—

Обозначение части границ		Направление, горизонтальное проложение, м	Описание прохождения части границы
от т.	до т.		
1	2	3	4
169	170	На северо-запад 27,96 м	—
170	171	На северо-запад 28,30 м	—
171	1	На северо-запад 60,03 м	—







9  
10  
11

ул. Фридриха Энгельса

ул. Басова

ул. Фридриха Энгельса

ул. Фридриха Энгельса

пер. Острожный

ул. Радищева

ул. Радищева

ул. Радищева

ул. Карла Маркса

ул. Карла Маркса

ул. Басова

14

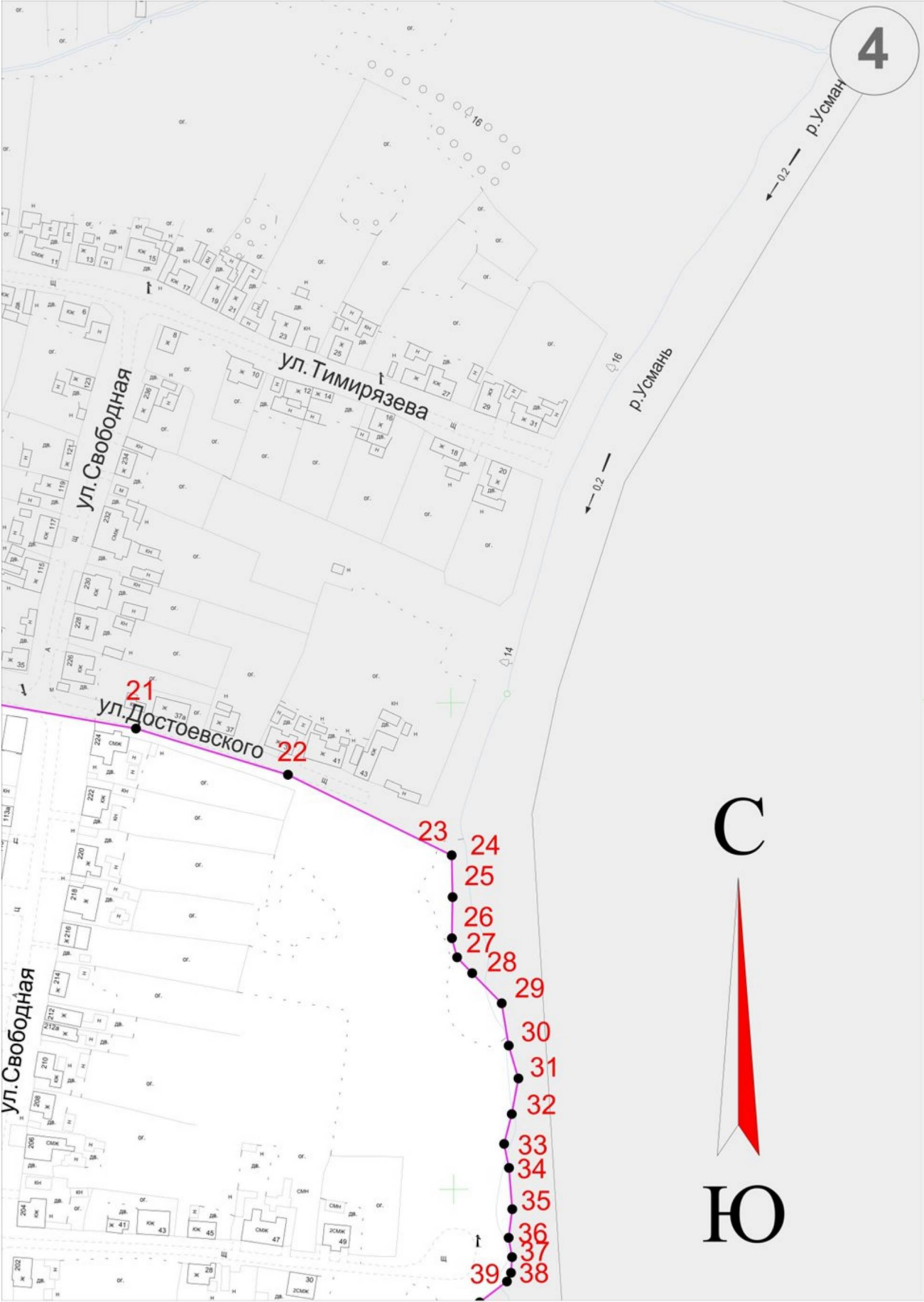
15

2

ул. Ле...

ул. Достоевского







5

ул.Исполатова

ул. Чернышевского

ул. Фридриха Энгельса

ул. Ис

ул.

4

5

6

бет. бас.

стр.пл.

стр.пл.

баш.

спор. пл.

станок

трибуна

трибуна

трибуна

трибуна

трибуна

трибуна

трибуна

трибуна

трибуна

трибуна

трибуна

трибуна

трибуна

трибуна

трибуна

трибуна

трибуна

трибуна

трибуна

трибуна

трибуна

трибуна

трибуна

трибуна

трибуна

трибуна

трибуна

трибуна

трибуна

трибуна

трибуна

трибуна

трибуна

трибуна

трибуна

трибуна

трибуна

трибуна

трибуна

трибуна

трибуна

трибуна

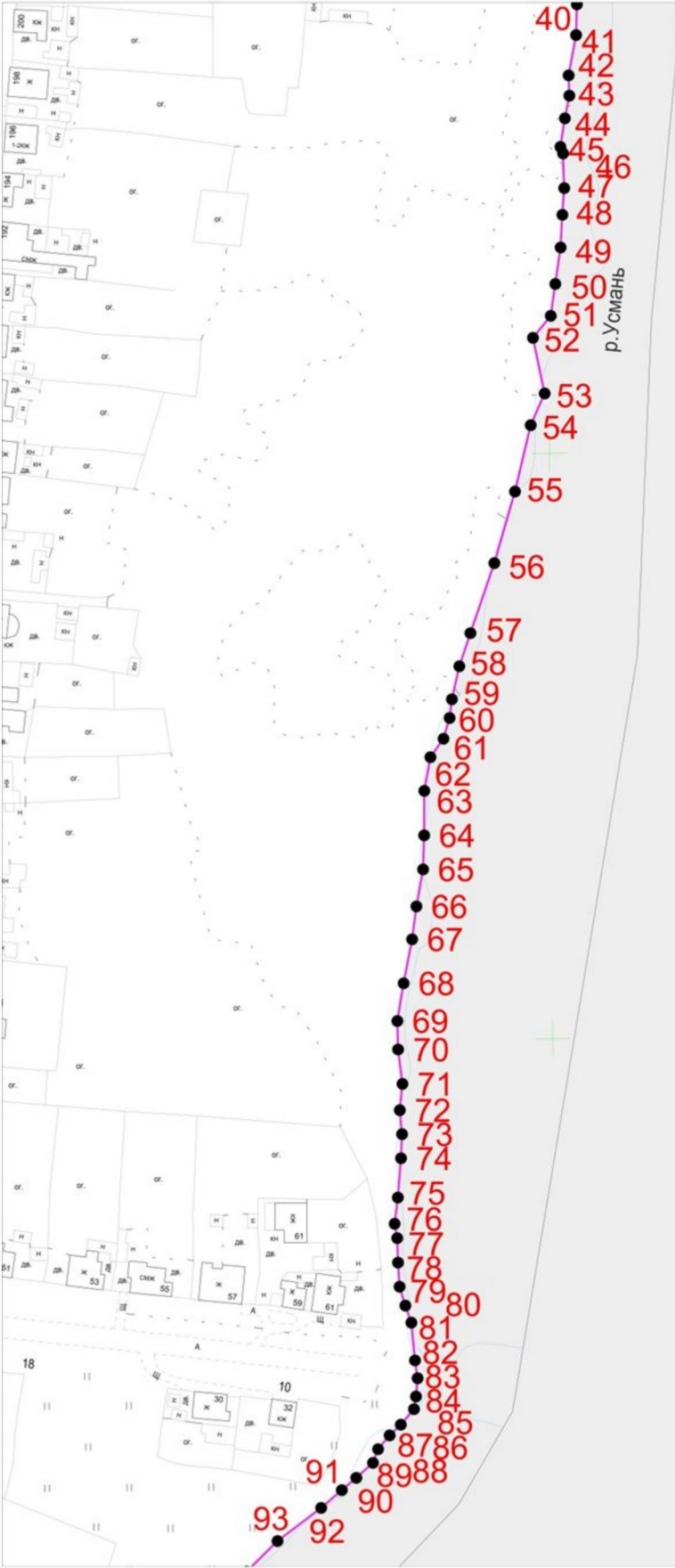
трибуна

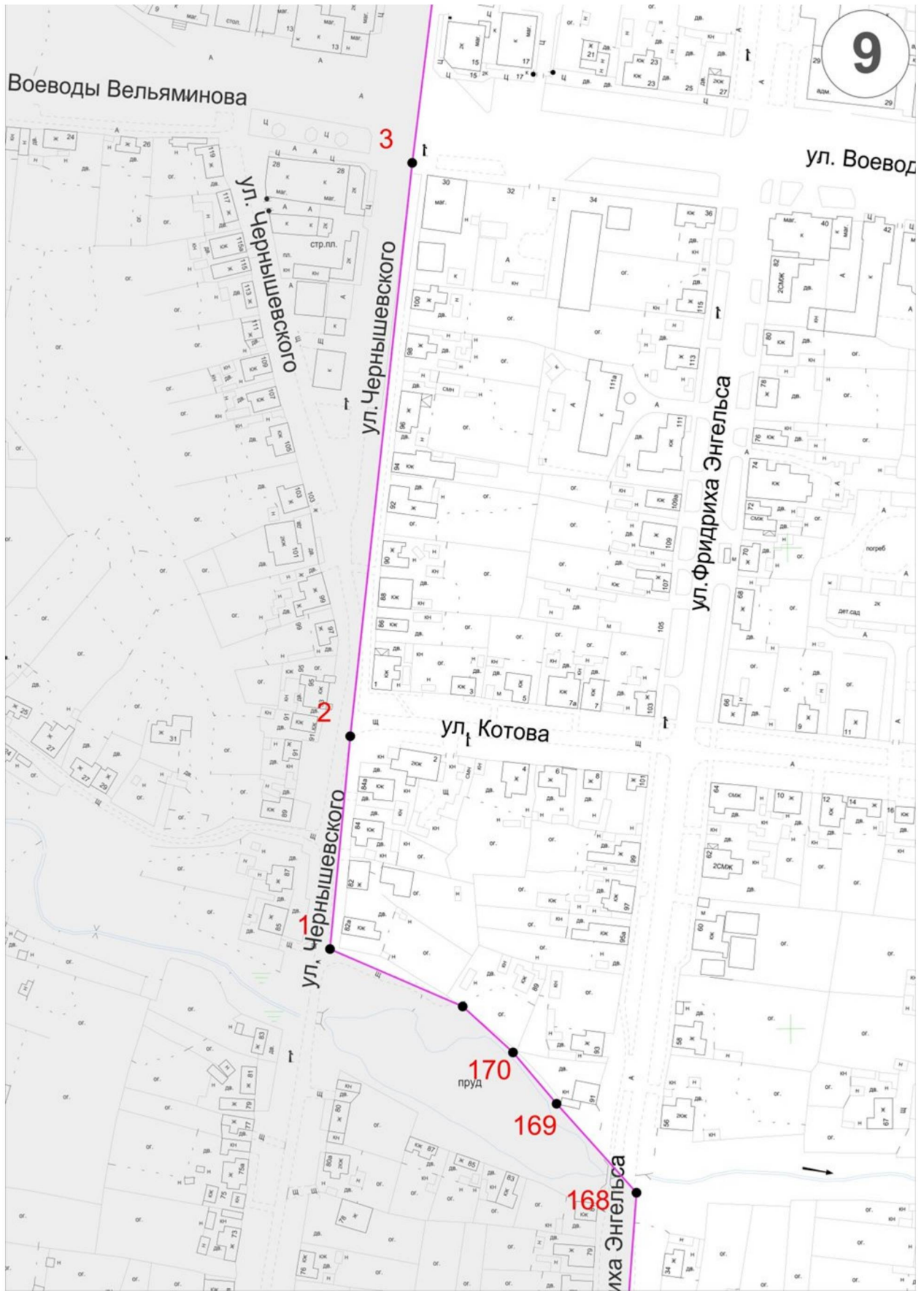
трибуна

трибуна









Воеводы Вельяминова

ул. Чернышевского

ул. Чернышевского

ул. Котова

ул. Фридриха Энгельса

ул. Воевод

9

ул. Чернышевского

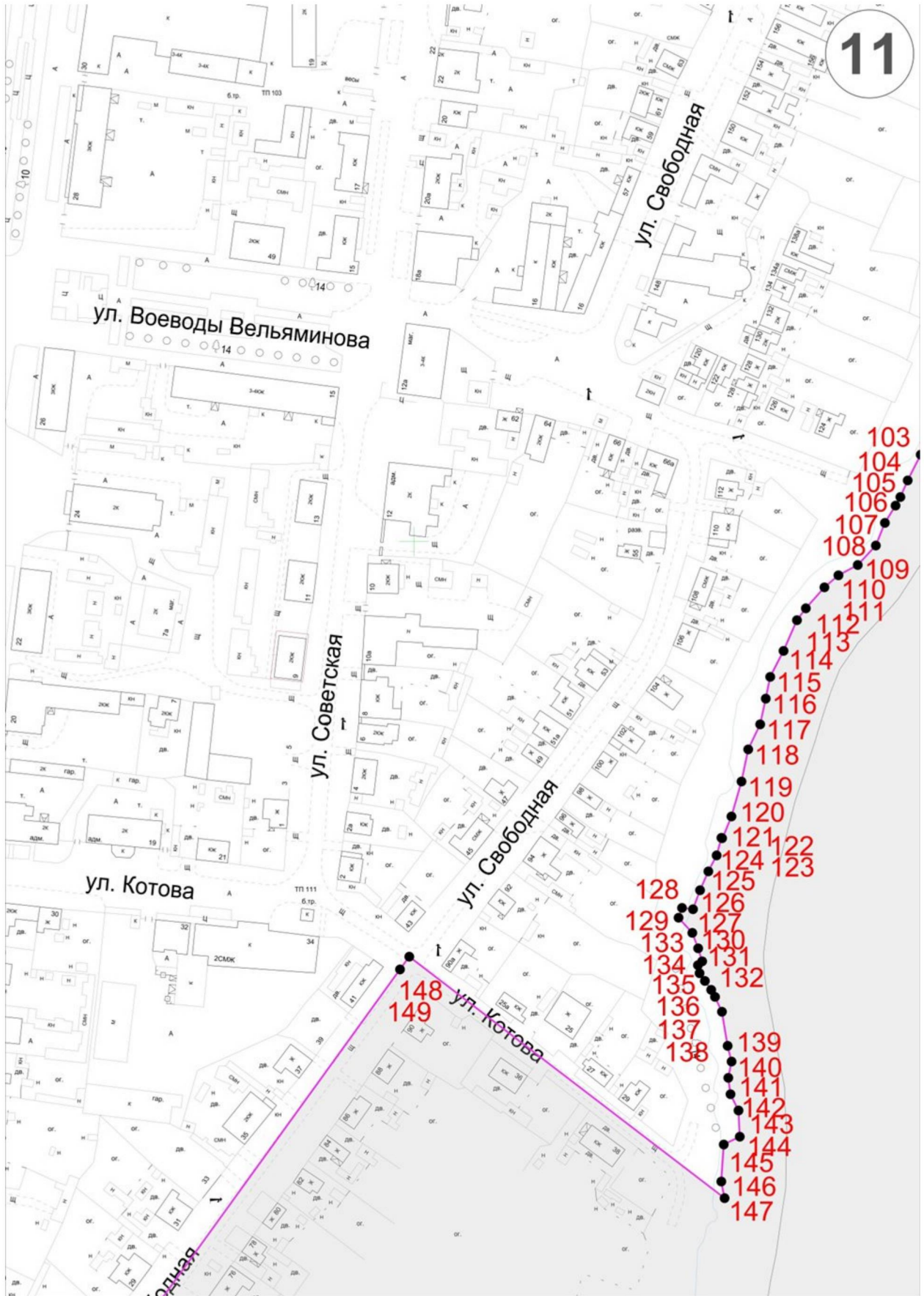
170 пруд

169

168

ул. Фридриха Энгельса





ул. Воеводы Вельяминова

ул. Свободная

ул. Советская

ул. Котова

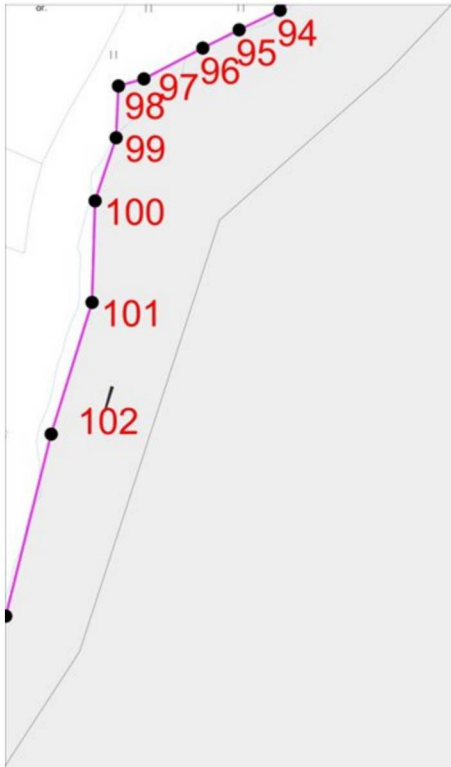
ул. Свободная

ул. Котова

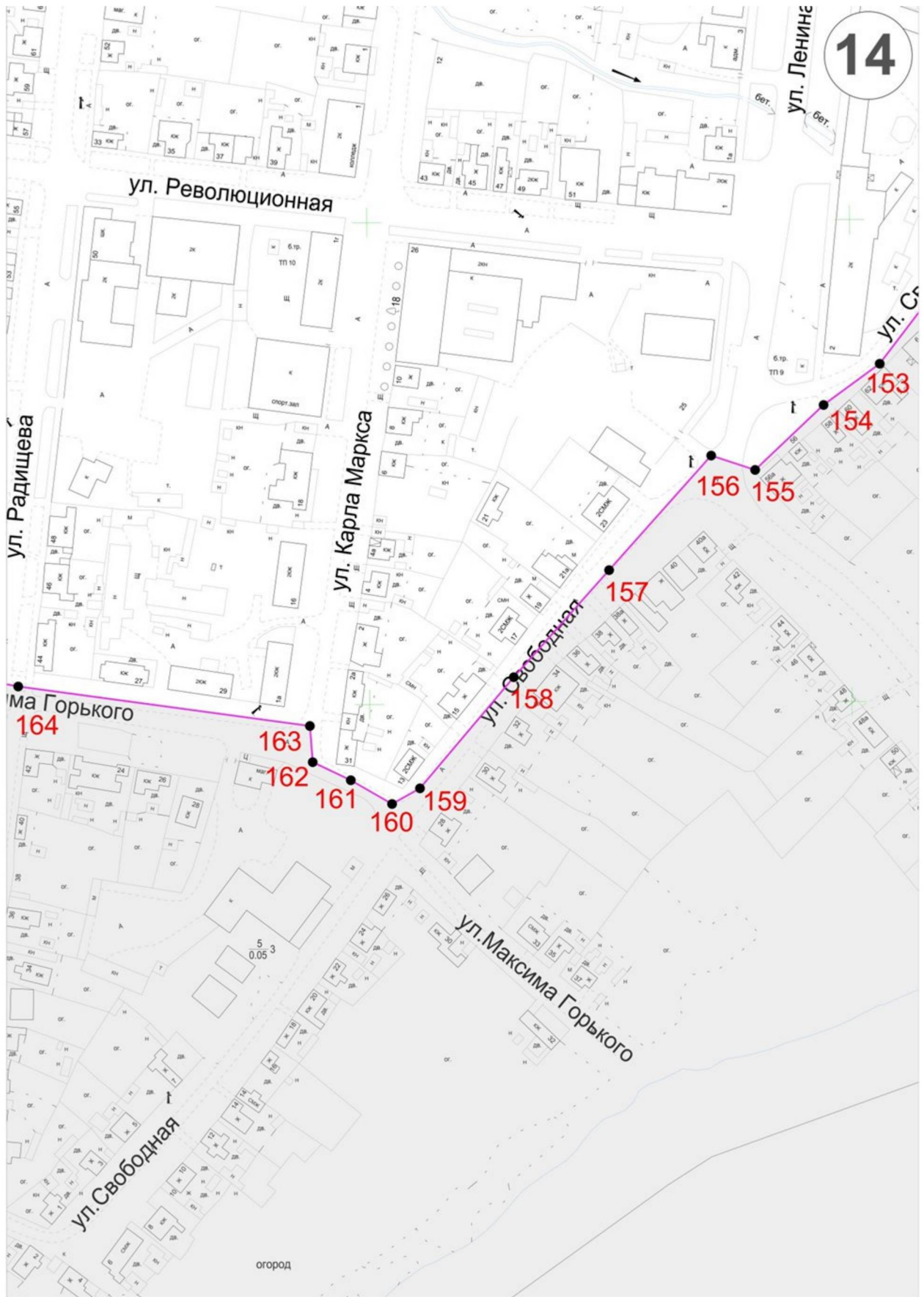
- 103
- 104
- 105
- 106
- 107
- 108
- 109
- 110
- 111
- 112
- 113
- 114
- 115
- 116
- 117
- 118
- 119
- 120
- 121
- 122
- 123
- 124
- 125
- 126
- 127
- 128
- 129
- 130
- 131
- 132
- 133
- 134
- 135
- 136
- 137
- 138
- 139
- 140
- 141
- 142
- 143
- 144
- 145
- 146
- 147

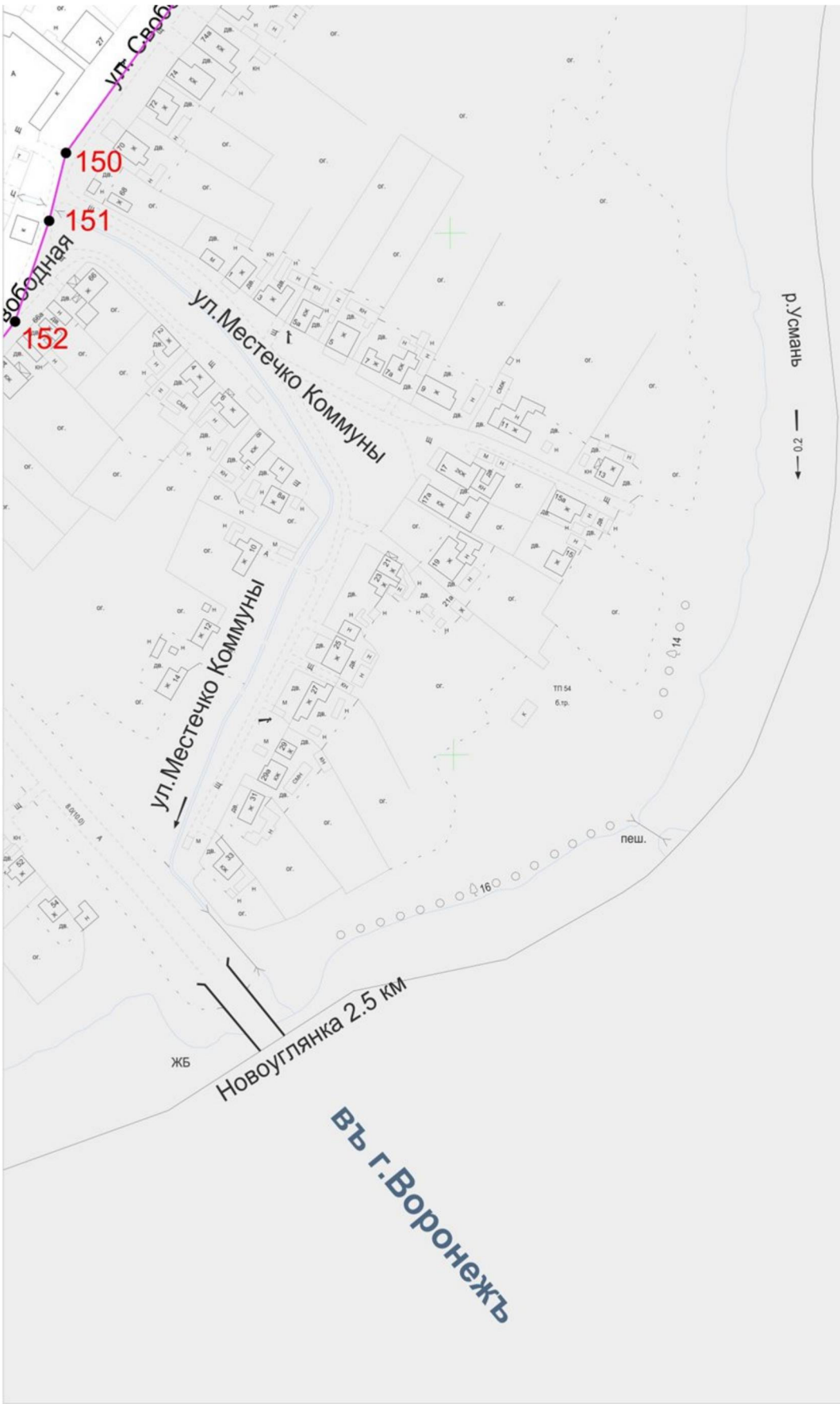
148

149

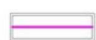









Условные обозначения

-  Границы территории объекта культурного наследия
-  Поворотная точка границ территории объекта культурного наследия

### 3. Перечень координат поворотных (характерных) точек границ территории объекта культурного наследия

Таблица координат характерных точек границ территории объекта культурного наследия регионального значения «Историческая часть города Усмань», XIX - нач. XX вв., расположенного по адресу: Липецкая область, г. Усмань

Обозначение (номер) характерной точки	Координаты характерных точек в местной системе координат (МСК - 48.1)	
	X	Y
1	2	3
<b>Площадь ДМ- 1460510 м<sup>2</sup></b>		
1	355821,19	1335517,98
2	355909,61	1335526,39
3	356147,85	1335552,11
4	356407,00	1335584,28
5	356636,38	1335608,96
6	356714,40	1335614,70
7	356831,15	1335625,39
8	356857,42	1335628,78
9	356843,08	1335764,02
10	356842,30	1335777,01
11	356854,23	1335778,12
12	357082,77	1335801,93
13	357062,31	1335947,03
14	357045,56	1336080,77
15	357043,24	1336093,99
16	357027,26	1336232,34
17	357022,67	1336254,85
18	357009,32	1336389,19
19	357007,73	1336407,44
20	356997,44	1336492,74
21	356983,47	1336572,35
22	356964,49	1336634,83
23	356931,37	1336702,12
24	356931,35	1336702,17
25	356914,16	1336702,51
26	356897,26	1336702,22
27	356889,39	1336704,36
28	356882,89	1336710,55
29	356870,50	1336722,69
30	356853,09	1336725,56
31	356839,59	1336729,55

Обозначение (номер) характерной точки	Координаты характерных точек в местной системе координат (МСК - 48.1)	
	X	Y
1	2	3
32	356824,94	1336726,82
33	356812,67	1336723,67
34	356802,79	1336725,67
35	356785,81	1336727,03
36	356774,05	1336725,53
37	356766,12	1336726,95
38	356759,66	1336726,51
39	356756,07	1336724,83
40	356747,50	1336713,62
41	356737,03	1336713,36
42	356723,26	1336710,80
43	356716,31	1336711,04
44	356708,56	1336709,52
45	356698,83	1336708,00
46	356696,54	1336708,89
47	356684,72	1336709,27
48	356675,60	1336708,66
49	356664,43	1336708,06
50	356651,96	1336706,25
51	356641,06	1336704,69
52	356633,55	1336698,60
53	356614,54	1336702,61
54	356603,70	1336697,84
55	356581,01	1336692,48
56	356556,56	1336685,43
57	356532,63	1336677,24
58	356521,31	1336673,45
59	356510,02	1336670,92
60	356503,63	1336670,12
61	356496,55	1336668,03
62	356490,23	1336663,58
63	356478,74	1336661,48
64	356463,55	1336661,42
65	356451,90	1336661,06
66	356439,24	1336658,79
67	356428,00	1336657,33
68	356412,97	1336654,41
69	356400,08	1336652,28
70	356390,35	1336652,54
71	356378,57	1336654,01

72	356369,60	1336653,10
73	356361,40	1336653,87
74	356353,16	1336653,52
75	356339,76	1336652,44
76	356330,77	1336651,34
77	356325,88	1336652,23
78	356317,49	1336652,51
79	356309,28	1336653,03
80	356302,81	1336655,01
81	356297,00	1336657,06
82	356284,08	1336658,29
83	356277,98	1336659,19
84	356271,76	1336658,63
85	356267,43	1336657,94
86	356262,12	1336653,44
87	356258,45	1336649,63
88	356253,76	1336645,69
89	356249,08	1336643,94
90	356243,96	1336638,24
91	356239,76	1336633,28
92	356233,68	1336626,23
93	356222,36	1336611,31
94	356211,94	1336600,81
95	356205,98	1336588,34
96	356200,43	1336577,30
97	356191,05	1336559,37
98	356188,90	1336551,63
99	356173,13	1336550,91
100	356153,90	1336544,52
101	356123,00	1336543,60
102	356082,88	1336531,16
103	356027,48	1336517,32
104	356016,84	1336511,94
105	356009,98	1336508,92
106	356006,42	1336506,92
107	355999,30	1336502,53
108	355989,92	1336498,78
109	355981,89	1336491,31
110	355977,63	1336483,32
111	355972,66	1336477,54
112	355963,99	1336469,86
113	355959,08	1336466,19
114	355946,38	1336460,65
115	355935,66	1336455,14
116	355926,65	1336453,31

117	355916,03	1336451,00
118	355905,67	1336446,05
119	355892,40	1336443,28
120	355877,95	1336439,13
121	355868,98	1336435,47
122	355868,97	1336435,25
123	355869,13	1336434,99
124	355861,87	1336433,00
125	355855,27	1336429,57
126	355847,48	1336426,14
127	355839,62	1336423,25
128	355840,16	1336418,69
129	355836,11	1336417,28
130	355829,86	1336422,95
131	355823,45	1336425,37
132	355818,08	1336427,02
133	355816,50	1336425,26
134	355813,17	1336425,95
135	355809,99	1336428,16
136	355806,31	1336430,76
137	355803,39	1336432,33
138	355797,24	1336435,21
139	355783,16	1336437,55
140	355776,67	1336439,16
141	355769,94	1336437,83
142	355763,17	1336438,75
143	355756,44	1336442,04
144	355745,61	1336442,56
145	355742,37	1336435,94
146	355727,07	1336434,93
147	355720,21	1336436,28
148	355820,02	1336306,02
149	355814,74	1336302,20
150	355622,37	1336163,10
151	355596,32	1336156,64
152	355557,71	1336143,59
153	355530,66	1336122,99
154	355513,54	1336099,72
155	355486,58	1336071,35
156	355492,55	1336053,14
157	355445,00	1336010,83
158	355400,57	1335971,30
159	355354,44	1335932,41
160	355347,94	1335920,84
161	355357,81	1335903,75

162	355365,31	1335887,95
163	355380,31	1335886,79
164	355396,69	1335765,88
165	355399,02	1335753,56
166	355414,78	1335617,98
167	355613,99	1335637,27
168	355719,94	1335645,20
169	355756,92	1335612,04
170	355778,24	1335593,95
171	355797,35	1335573,07
1	355821,19	1335517,98