



**МИНИСТЕРСТВО СТРОИТЕЛЬСТВА И АРХИТЕКТУРЫ
ЛИПЕЦКОЙ ОБЛАСТИ**

ПРИКАЗ

« 10 » 07 2025 г.

№ 285

г. Липецк

О принятии решения
об утверждении генерального плана
сельского поселения Покровский сельсовет
Тербунского муниципального района
Липецкой области

В соответствии со статьей 24 Градостроительного кодекса Российской Федерации, Законом Липецкой области от 26 декабря 2014 года № 357-ОЗ «О перераспределении полномочий между органами местного самоуправления муниципальных образований Липецкой области и органами государственной власти Липецкой области», постановлением Правительства Липецкой области от 4 августа 2022 года № 67 «Об осуществлении органами государственной власти Липецкой области перераспределенных полномочий», с учетом протокола публичных слушаний от 4 октября 2024 года № 1, заключения о результатах публичных слушаний от 4 октября 2024 года,

ПРИКАЗЫВАЮ:

1. Утвердить генеральный план сельского поселения Покровский сельсовет Тербунского муниципального района Липецкой области согласно приложению.
2. Обеспечить опубликование настоящего приказа в средствах массовой информации в порядке, установленном для официального опубликования нормативных правовых актов Липецкой области, иной официальной информации, и размещение на официальном сайте министерства строительства и архитектуры Липецкой области в информационно-телекоммуникационной сети «Интернет».
3. Направить настоящий приказ в администрацию сельского поселения Покровский сельсовет Тербунского муниципального района Липецкой области для его размещения на официальном сайте сельского поселения Покровский сельсовет

Тербунского муниципального района Липецкой области в информационно-телекоммуникационной сети «Интернет».

4. Настоящий приказ вступает в силу со дня его официального опубликования.

Министр строительства и
архитектуры Липецкой области –
главный архитектор области



Н.Н. Дергунов

Приложение
к приказу министерства строительства
и архитектуры Липецкой области
«О принятии решения
об утверждении генерального плана
сельского поселения Покровский сельсовет
Тербунского муниципального района
Липецкой области»

Генеральный план сельского поселения Покровский сельсовет
Тербунского муниципального района Липецкой области

Раздел I. Положение о территориальном планировании

Подраздел I. Сведения о видах, назначении и наименованиях планируемых для размещения объектов местного значения, их основные характеристики, их местоположение (для объектов местного значения, не являющихся линейными объектами, указываются функциональные зоны), а также характеристики зон с особыми условиями использования территорий в случае, если установление таких зон требуется в связи с размещением данных объектов

1. Планируемые для размещения объекты местного значения поселения отсутствуют.

Подраздел II. Параметры функциональных зон, а также сведения о планируемых для размещения в них объектах федерального значения, объектах регионального значения, объектах местного значения, за исключением линейных объектов

2. Параметры функциональных зон различного назначения и сведения о планируемых для размещения в них объектах федерального значения, объектах регионального значения, объектах местного значения, за исключением линейных объектов, приведены в таблицах 1 и 2.

Сведения о местоположении планируемых для размещения объектов федерального значения, объектов регионального значения, объектов местного значения представлены на карте функциональных зон.

Номера планируемых для размещения объектов, указанные в таблице 2, соответствуют номерам данных объектов на картах генерального плана.

Параметры функциональных зон

Таблица 1

№ п/п	Наименование функциональной зоны	Параметры функциональной зоны	Площадь, га
1.	Зона застройки индивидуальными жилыми домами	1. Коэффициент застройки — 0,2. 2. Коэффициент плотности застройки — 0,4	353,323
2.	Многофункциональная общественно-деловая зона	Общественно-деловые зоны выделены для обеспечения правовых условий использования и строительства недвижимости на территориях размещения центральных функций, с широким спектром административных, деловых, общественных, культурных, обслуживающих и коммерческих видов использования многофункционального назначения. Разрешается размещение административных объектов федерального, районного, общепоселенческого и местного значения. Коэффициент застройки — 1,0. Коэффициент плотности застройки — 3,0	11,565
3.	Зона инженерной инфраструктуры	Параметры функциональных зон, относящихся к территориям не жилого назначения данного типа, определяются исходя из ситуации и в зависимости от размещаемого объекта. В отношении территорий не жилого назначения требуется достаточно высокая степень детализации данных о размещаемом объекте. В связи с этим, в отношении территорий не жилого назначения, осуществляется ситуативное проектирование — с учетом нормативных и санитарно-гигиенических требований, предъявляемых к конкретному объекту	1,107
4.	Зона сельскохозяйственного использования	Параметры функциональных зон, относящихся к территориям не жилого назначения данного типа, определяются исходя из ситуации и в зависимости от размещаемого объекта. В отношении территорий не жилого назначения требуется достаточно высокая степень детализации данных о размещаемом объекте. В связи с этим, в отношении территорий не жилого назначения, осуществляется ситуативное проектирование — с учетом нормативных и санитарно-гигиенических требований, предъявляемых к конкретному объекту	59,549
5.	Зона сельскохозяйственных угодий	Параметры функциональной зоны не устанавливаются. Использование земельных участков в границах зоны определяется в соответствии с законодательством	6496,91
6.	Производственная зона сельскохозяйственных предприятий	Параметры функциональных зон, относящихся к территориям не жилого назначения данного типа, определяются исходя из ситуации и в зависимости от размещаемого объекта. В отношении территорий не жилого назначения требуется достаточно высокая степень детализации данных о размещаемом объекте. В связи с этим, в отношении территорий	223,902

		нежилого назначения, осуществляется ситуативное проектирование — с учетом нормативных и санитарно-гигиенических требований, предъявляемых к конкретному объекту	
7.	Зона рекреационного назначения	Параметры функциональных зон, относящихся к территориям нежилого назначения данного типа, определяются исходя из ситуации и в зависимости от размещаемого объекта. В отношении территорий нежилого назначения требуется достаточно высокая степень детализации данных о размещаемом объекте. В связи с этим, в отношении территорий нежилого назначения, осуществляется ситуативное проектирование — с учетом нормативных и санитарно-гигиенических требований, предъявляемых к конкретному объекту	28,670
8.	Зона озелененных территорий общего пользования (парки, сады, скверы, бульвары, городские леса)	Параметры функциональных зон, относящихся к территориям нежилого назначения данного типа, определяются исходя из ситуации и в зависимости от размещаемого объекта. В отношении территорий нежилого назначения требуется достаточно высокая степень детализации данных о размещаемом объекте. В связи с этим, в отношении территорий нежилого назначения, осуществляется ситуативное проектирование — с учетом нормативных и санитарно-гигиенических требований, предъявляемых к конкретному объекту	2,316
9.	Зона кладбищ	Параметры функциональных зон, относящихся к территориям нежилого назначения данного типа, определяются исходя из ситуации и в зависимости от размещаемого объекта. В отношении территорий нежилого назначения требуется достаточно высокая степень детализации данных о размещаемом объекте. В связи с этим, в отношении территорий нежилого назначения, осуществляется ситуативное проектирование — с учетом нормативных и санитарно-гигиенических требований, предъявляемых к конкретному объекту	1,484
10.	Зона озелененных территорий специального назначения	Параметры функциональных зон, относящихся к территориям нежилого назначения данного типа, определяются исходя из ситуации и в зависимости от размещаемого объекта. В отношении территорий нежилого назначения требуется достаточно высокая степень детализации данных о размещаемом объекте. В связи с этим, в отношении территорий нежилого назначения, осуществляется ситуативное проектирование — с учетом нормативных и санитарно-гигиенических требований, предъявляемых к конкретному объекту	8,236
11.	Иные зоны	Параметры функциональной зоны не устанавливаются. Использование земельных участков в границах зоны определяется в соответствии с законодательством	219,528

Сведения о планируемых для размещения в границах функциональных зон объектах федерального значения, объектах регионального значения, объектах местного значения, за исключением линейных объектов

Таблица 2

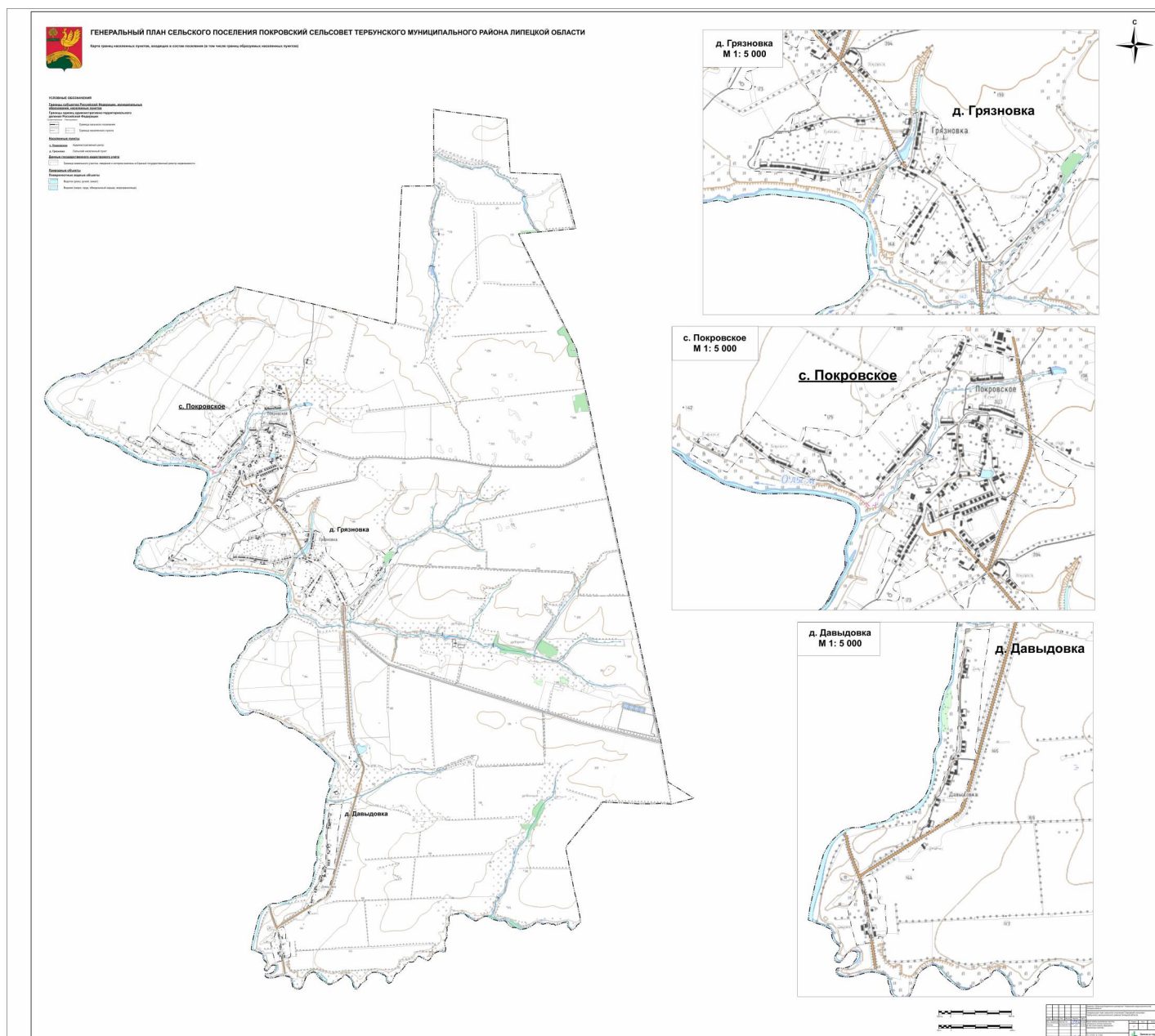
№ п/п	№ на карте	Наименование планируемого для размещения объекта	Статус *	Значение объекта
I. Зона застройки индивидуальными жилыми домами				
1.	В.6.1	Артезианская скважина	С	Местное значение муниципального района
II. Зона инженерной инфраструктуры				
2.	В.6.2	Артезианская скважина	С	Местное значение муниципального района

Примечание — * С — строительство.

Раздел II. Графические материалы

Подраздел I. Карта границ населенных пунктов, входящих в состав поселения (в том числе границ образуемых населенных пунктов), М 1:10 000; М 1:5 000

3. Сведения о графическом описании местоположения границ населенных пунктов, входящих в состав поселения, и перечень координат характерных точек этих границ в системе координат, используемой для ведения Единого государственного реестра недвижимости, приведены в приложениях 1 - 3 к генеральному плану сельского поселения Покровский сельсовет Тербунского муниципального района Липецкой области.



Подраздел II. Карта функциональных зон, М 1:10 000, М 1:5 000



Подраздел III. Карта планируемого размещения объектов местного значения,
М 1:10 000, М 1:5 000



Приложение 1
к генеральному плану
сельского поселения Покровский сельсовет
Тербунского муниципального района
Липецкой области

ГРАФИЧЕСКОЕ ОПИСАНИЕ местоположения границ населенных пунктов, территориальных зон, особо охраняемых природных территорий, зон с особыми условиями использования территории с. Покровское (наименование объекта, местоположение границ которого описано (далее - объект))					
Раздел 1					
Сведения об объекте					
№ п/п	Характеристики объекта			Описание характеристик	
1	2			3	
1.	Местоположение объекта			Липецкая область, Тербунский муниципальный район, сельское поселение Покровский сельсовет, село Покровское	
2.	Площадь объекта +/- величина погрешности определения площади (Р +/- Дельта Р)			2441425 +/- 5469 м ²	
3.	Иные характеристики объекта			-	
Раздел 2					
Сведения о местоположении границ объекта					
1. Система координат -					
2. Сведения о характерных точках границ объекта					
Обозначение характерных точек границ	Координаты, м		Метод определения координат характерной точки	Средняя квадратическая погрешность положения характерной точки (Mt), м	Описание обозначения точки на местности (при наличии)
	X	Y			
1	2	3	4	5	6
-	-	-	-	-	-
3. Сведения о характерных точках части (частей) границы объекта					
Обозначение характерных точек части границы	Координаты, м		Метод определения координат характерной точки	Средняя квадратическая погрешность положения характерной точки (Mt), м	Описание обозначения точки на местности (при наличии)
	X	Y			
1	2	3	4	5	6

-	-	-	-	-	-		
Раздел 3							
Сведения о местоположении измененных (уточненных) границ объекта							
1. Система координат МСК-48, зона 1							
2. Сведения о характерных точках границ объекта							
Обозначение характерных точек границ	Существующие координаты, м		Измененные (уточненные) координаты, м		Метод определения координат характерной точки	Средняя квадратическая погрешность положения характерной точки (Mt), м	Описание обозначения точки на местности (при наличии)
	X	Y	X	Y			
1	2	3	4	5	6	7	8
-	-	-	-	-	-	-	-
3. Сведения о характерных точках части (частей) границы объекта							
Обозначение характерных точек части границы	Существующие координаты, м		Измененные (уточненные) координаты, м		Метод определения координат характерной точки	Средняя квадратическая погрешность положения характерной точки (Mt), м	Описание обозначения точки на местности (при наличии)
	X	Y	X	Y			
1	2	3	4	5	6	7	8
1	381526.76	1219835.97	381526.76	1219835.97	Картометрический метод	1.0	-
2	381441.75	1219922.92	381441.75	1219922.92	Картометрический метод	1.0	-
3	381388.43	1219979.31	381388.43	1219979.31	Картометрический метод	1.0	-
4	381282.33	1220180.14	381282.33	1220180.14	Картометрический метод	1.0	-
5	381285.43	1220213.08	381285.43	1220213.08	Картометрический метод	1.0	-
6	381308.87	1220224.80	381308.87	1220224.80	Картометрический метод	1.0	-
7	381346.98	1220240.43	381346.98	1220240.43	Картометрический метод	1.0	-
8	381400.79	1220244.29	381400.79	1220244.29	Картометрический метод	1.0	-
9	381364.26	1220533.20	381364.26	1220533.20	Картометрический метод	1.0	-
10	381321.71	1220610.36	381321.71	1220610.36	Картометрический метод	1.0	-

11	381312.93	1220633.50	381312.93	1220633.50	Картометрический метод	1.0	-
12	381319.60	1220659.07	381319.60	1220659.07	Картометрический метод	1.0	-
13	381330.63	1220697.04	381330.63	1220697.04	Картометрический метод	1.0	-
14	381340.13	1220731.33	381340.13	1220731.33	Картометрический метод	1.0	-
15	381350.97	1220740.05	381350.97	1220740.05	Картометрический метод	1.0	-
16	381416.31	1220792.64	381416.31	1220792.64	Картометрический метод	1.0	-
17	381489.53	1220856.42	381489.53	1220856.42	Картометрический метод	1.0	-
18	381559.12	1220914.64	381559.12	1220914.64	Картометрический метод	1.0	-
19	381601.38	1220949.81	381601.38	1220949.81	Картометрический метод	1.0	-
20	381656.35	1220978.48	381656.35	1220978.48	Картометрический метод	1.0	-
21	381814.44	1221289.56	381814.44	1221289.56	Картометрический метод	1.0	-
22	381828.19	1221316.05	381828.19	1221316.05	Картометрический метод	1.0	-
23	381846.35	1221306.44	381846.35	1221306.44	Картометрический метод	1.0	-
24	381824.90	1221262.96	381824.90	1221262.96	Картометрический метод	1.0	-
25	381804.39	1221220.78	381804.39	1221220.78	Картометрический метод	1.0	-
26	381828.65	1221201.73	381828.65	1221201.73	Картометрический метод	1.0	-
27	381877.80	1221183.84	381877.80	1221183.84	Картометрический метод	1.0	-
28	381927.68	1221182.76	381927.68	1221182.76	Картометрический метод	1.0	-
29	381995.90	1221243.42	381995.90	1221243.42	Картометрический метод	1.0	-
30	382026.00	1221270.30	382026.00	1221270.30	Картометрический метод	1.0	-
31	382059.69	1221305.22	382059.69	1221305.22	Картометрический метод	1.0	-
32	382090.07	1221331.16	382090.07	1221331.16	Картометрический метод	1.0	-
33	382126.02	1221371.08	382126.02	1221371.08	Картометрический метод	1.0	-
34	382141.65	1221400.73	382141.65	1221400.73	Картометрический метод	1.0	-
35	382148.22	1221454.30	382148.22	1221454.30	Картометрический метод	1.0	-

36	382149.65	1221501.41	382149.65	1221501.41	Картометрический метод	1.0	-
37	382143.77	1221566.90	382143.77	1221566.90	Картометрический метод	1.0	-
38	382072.86	1221574.16	382072.86	1221574.16	Картометрический метод	1.0	-
39	382057.69	1221627.71	382057.69	1221627.71	Картометрический метод	1.0	-
40	381978.94	1221905.64	381978.94	1221905.64	Картометрический метод	1.0	-
41	381965.73	1221995.77	381965.73	1221995.77	Картометрический метод	1.0	-
42	381965.46	1222003.47	381965.46	1222003.47	Картометрический метод	1.0	-
43	381829.62	1222020.25	381829.62	1222020.25	Картометрический метод	1.0	-
44	381782.48	1222027.12	381782.48	1222027.12	Картометрический метод	1.0	-
45	381339.50	1222104.22	381339.50	1222104.22	Картометрический метод	1.0	-
46	381313.32	1222101.92	381313.32	1222101.92	Картометрический метод	1.0	-
47	381304.14	1222101.12	381304.14	1222101.12	Картометрический метод	1.0	-
48	381267.10	1222097.87	381267.10	1222097.87	Картометрический метод	1.0	-
49	381262.10	1222107.44	381262.10	1222107.44	Картометрический метод	1.0	-
50	381215.03	1222197.57	381215.03	1222197.57	Картометрический метод	1.0	-
51	381188.99	1222199.47	381188.99	1222199.47	Картометрический метод	1.0	-
52	381162.32	1222188.04	381162.32	1222188.04	Картометрический метод	1.0	-
53	381138.82	1222192.49	381138.82	1222192.49	Картометрический метод	1.0	-
54	381119.66	1222210.73	381119.66	1222210.73	Картометрический метод	1.0	-
55	381118.50	1222238.84	381118.50	1222238.84	Картометрический метод	1.0	-
56	381070.23	1222344.89	381070.23	1222344.89	Картометрический метод	1.0	-
57	380994.03	1222473.16	380994.03	1222473.16	Картометрический метод	1.0	-
58	380811.95	1222332.53	380811.95	1222332.53	Картометрический метод	1.0	-
59	380781.25	1222306.22	380781.25	1222306.22	Картометрический метод	1.0	-
60	380772.46	1222250.04	380772.46	1222250.04	Картометрический метод	1.0	-

61	380738.26	1222089.83	380738.26	1222089.83	Картометрический метод	1.0	-
62	380756.52	1222070.16	380756.52	1222070.16	Картометрический метод	1.0	-
63	380766.93	1222058.48	380766.93	1222058.48	Картометрический метод	1.0	-
64	380837.21	1221983.24	380837.21	1221983.24	Картометрический метод	1.0	-
65	380839.39	1221980.89	380839.39	1221980.89	Картометрический метод	1.0	-
66	380841.63	1221978.48	380841.63	1221978.48	Картометрический метод	1.0	-
67	380848.97	1221961.63	380848.97	1221961.63	Картометрический метод	1.0	-
68	380765.91	1221929.23	380765.91	1221929.23	Картометрический метод	1.0	-
69	380712.31	1221907.63	380712.31	1221907.63	Картометрический метод	1.0	-
70	380701.83	1221903.49	380701.83	1221903.49	Картометрический метод	1.0	-
71	380686.66	1221896.57	380686.66	1221896.57	Картометрический метод	1.0	-
72	380555.65	1221830.26	380555.65	1221830.26	Картометрический метод	1.0	-
73	380499.29	1221801.73	380499.29	1221801.73	Картометрический метод	1.0	-
74	380481.96	1221811.61	380481.96	1221811.61	Картометрический метод	1.0	-
75	380411.61	1221724.10	380411.61	1221724.10	Картометрический метод	1.0	-
76	380382.87	1221685.78	380382.87	1221685.78	Картометрический метод	1.0	-
77	380386.51	1221680.77	380386.51	1221680.77	Картометрический метод	1.0	-
78	380389.10	1221668.57	380389.10	1221668.57	Картометрический метод	1.0	-
79	380386.51	1221656.37	380386.51	1221656.37	Картометрический метод	1.0	-
80	380379.17	1221646.28	380379.17	1221646.28	Картометрический метод	1.0	-
81	380368.37	1221640.04	380368.37	1221640.04	Картометрический метод	1.0	-
82	380355.96	1221638.74	380355.96	1221638.74	Картометрический метод	1.0	-
83	380346.06	1221625.36	380346.06	1221625.36	Картометрический метод	1.0	-
84	380477.16	1221509.32	380477.16	1221509.32	Картометрический метод	1.0	-
85	380502.45	1221486.94	380502.45	1221486.94	Картометрический метод	1.0	-

86	380497.79	1221480.58	380497.79	1221480.58	Картометрический метод	1.0	-
87	380492.16	1221472.88	380492.16	1221472.88	Картометрический метод	1.0	-
88	380473.45	1221489.17	380473.45	1221489.17	Картометрический метод	1.0	-
89	380379.55	1221570.92	380379.55	1221570.92	Картометрический метод	1.0	-
90	380376.22	1221534.30	380376.22	1221534.30	Картометрический метод	1.0	-
91	380373.84	1221508.07	380373.84	1221508.07	Картометрический метод	1.0	-
92	380401.51	1221427.93	380401.51	1221427.93	Картометрический метод	1.0	-
93	380314.19	1221383.80	380314.19	1221383.80	Картометрический метод	1.0	-
94	380368.17	1221264.42	380368.17	1221264.42	Картометрический метод	1.0	-
95	380301.49	1221219.65	380301.49	1221219.65	Картометрический метод	1.0	-
96	380264.01	1221246.67	380264.01	1221246.67	Картометрический метод	1.0	-
97	380212.57	1221163.50	380212.57	1221163.50	Картометрический метод	1.0	-
98	380131.83	1221019.48	380131.83	1221019.48	Картометрический метод	1.0	-
99	380123.35	1220973.90	380123.35	1220973.90	Картометрический метод	1.0	-
100	380108.90	1220967.98	380108.90	1220967.98	Картометрический метод	1.0	-
101	380079.54	1220957.39	380079.54	1220957.39	Картометрический метод	1.0	-
102	380060.48	1220966.28	380060.48	1220966.28	Картометрический метод	1.0	-
103	380036.99	1221006.29	380036.99	1221006.29	Картометрический метод	1.0	-
104	380015.39	1221015.18	380015.39	1221015.18	Картометрический метод	1.0	-
105	379983.01	1221006.92	379983.01	1221006.92	Картометрический метод	1.0	-
106	379975.17	1220993.20	379975.17	1220993.20	Картометрический метод	1.0	-
107	379967.77	1220980.25	379967.77	1220980.25	Картометрический метод	1.0	-
108	379981.74	1220905.32	379981.74	1220905.32	Картометрический метод	1.0	-
109	379982.73	1220869.67	379982.73	1220869.67	Картометрический метод	1.0	-
110	379983.01	1220859.60	379983.01	1220859.60	Картометрический метод	1.0	-

111	379979.20	1220829.12	379979.20	1220829.12	Картометрический метод	1.0	-
112	379991.90	1220816.42	379991.90	1220816.42	Картометрический метод	1.0	-
113	380016.35	1220817.05	380016.35	1220817.05	Картометрический метод	1.0	-
114	380061.75	1220838.01	380061.75	1220838.01	Картометрический метод	1.0	-
115	380143.04	1220878.33	380143.04	1220878.33	Картометрический метод	1.0	-
116	380178.90	1220887.31	380178.90	1220887.31	Картометрический метод	1.0	-
117	380195.12	1220880.87	380195.12	1220880.87	Картометрический метод	1.0	-
118	380214.49	1220869.76	380214.49	1220869.76	Картометрический метод	1.0	-
119	380347.85	1220913.26	380347.85	1220913.26	Картометрический метод	1.0	-
120	380428.61	1220934.23	380428.61	1220934.23	Картометрический метод	1.0	-
121	380486.29	1220973.90	380486.29	1220973.90	Картометрический метод	1.0	-
122	380514.71	1220961.53	380514.71	1220961.53	Картометрический метод	1.0	-
123	380530.43	1220949.77	380530.43	1220949.77	Картометрический метод	1.0	-
124	380540.29	1220915.48	380540.29	1220915.48	Картометрический метод	1.0	-
125	380556.43	1220888.14	380556.43	1220888.14	Картометрический метод	1.0	-
126	380567.64	1220869.00	380567.64	1220869.00	Картометрический метод	1.0	-
127	380595.91	1220844.43	380595.91	1220844.43	Картометрический метод	1.0	-
128	380621.63	1220861.75	380621.63	1220861.75	Картометрический метод	1.0	-
129	380641.29	1220872.01	380641.29	1220872.01	Картометрический метод	1.0	-
130	380664.20	1220885.74	380664.20	1220885.74	Картометрический метод	1.0	-
131	380697.42	1220903.31	380697.42	1220903.31	Картометрический метод	1.0	-
132	380721.63	1220925.18	380721.63	1220925.18	Картометрический метод	1.0	-
133	380730.91	1220930.11	380730.91	1220930.11	Картометрический метод	1.0	-
134	380775.56	1220959.30	380775.56	1220959.30	Картометрический метод	1.0	-
135	380813.28	1220964.12	380813.28	1220964.12	Картометрический метод	1.0	-

136	380842.18	1220969.60	380842.18	1220969.60	Картометрический метод	1.0	-
137	380875.60	1220993.15	380875.60	1220993.15	Картометрический метод	1.0	-
138	380915.48	1221025.81	380915.48	1221025.81	Картометрический метод	1.0	-
139	380958.77	1221059.24	380958.77	1221059.24	Картометрический метод	1.0	-
140	380958.14	1221109.16	380958.14	1221109.16	Картометрический метод	1.0	-
141	380982.52	1221114.67	380982.52	1221114.67	Картометрический метод	1.0	-
142	381006.78	1221132.71	381006.78	1221132.71	Картометрический метод	1.0	-
143	381016.38	1221139.85	381016.38	1221139.85	Картометрический метод	1.0	-
144	381062.61	1221174.25	381062.61	1221174.25	Картометрический метод	1.0	-
145	381089.28	1221201.87	381089.28	1221201.87	Картометрический метод	1.0	-
146	381140.72	1221301.88	381140.72	1221301.88	Картометрический метод	1.0	-
147	381162.31	1221297.12	381162.31	1221297.12	Картометрический метод	1.0	-
148	381171.84	1221234.89	381171.84	1221234.89	Картометрический метод	1.0	-
149	381222.33	1221164.17	381222.33	1221164.17	Картометрический метод	1.0	-
150	380910.91	1220870.43	380910.91	1220870.43	Картометрический метод	1.0	-
151	380833.68	1220793.19	380888.83	1220854.74	Картометрический метод	1.0	-
152	380819.56	1220729.25	380861.86	1220875.48	Картометрический метод	1.0	-
153	380840.08	1220686.86	380852.80	1220868.02	Картометрический метод	1.0	-
154	380855.48	1220665.20	380817.02	1220838.55	Картометрический метод	1.0	-
155	380907.31	1220554.21	380795.72	1220839.90	Картометрический метод	1.0	-
156	380960.41	1220446.23	380750.71	1220816.97	Картометрический метод	1.0	-
157	380999.23	1220377.52	380759.03	1220798.35	Картометрический метод	1.0	-
158	380967.99	1220309.25	380731.50	1220786.41	Картометрический метод	1.0	-
159	380974.24	1220259.72	380855.48	1220665.20	Картометрический метод	1.0	-
160	380988.23	1220202.76	380907.31	1220554.21	Картометрический метод	1.0	-

161	380993.42	1220181.63	380960.41	1220446.23	Картометрический метод	1.0	-
162	381016.50	1220141.69	380999.23	1220377.52	Картометрический метод	1.0	-
163	381028.23	1220121.40	380967.99	1220309.25	Картометрический метод	1.0	-
164	381090.51	1220019.65	380974.24	1220259.72	Картометрический метод	1.0	-
165	381139.78	1219939.34	380988.23	1220202.76	Картометрический метод	1.0	-
166	381142.69	1219861.52	380993.42	1220181.63	Картометрический метод	1.0	-
167	381143.78	1219832.40	381016.50	1220141.69	Картометрический метод	1.0	-
168	381154.51	1219741.22	381028.23	1220121.40	Картометрический метод	1.0	-
169	381166.23	1219711.91	381090.51	1220019.65	Картометрический метод	1.0	-
170	381111.52	1219664.04	381139.78	1219939.34	Картометрический метод	1.0	-
171	381033.12	1219599.30	381142.69	1219861.52	Картометрический метод	1.0	-
172	381076.08	1219494.42	381143.78	1219832.40	Картометрический метод	1.0	-
173	381130.74	1219387.95	381154.51	1219741.22	Картометрический метод	1.0	-
174	381193.77	1219292.44	381166.23	1219711.91	Картометрический метод	1.0	-
175	381248.80	1219328.41	381111.52	1219664.04	Картометрический метод	1.0	-
176	381315.56	1219372.05	381033.12	1219599.30	Картометрический метод	1.0	-
177	381328.42	1219379.74	381076.08	1219494.42	Картометрический метод	1.0	-
178	381318.65	1219415.89	381130.74	1219387.95	Картометрический метод	1.0	-
179	381263.45	1219504.30	381193.77	1219292.44	Картометрический метод	1.0	-
180	381226.41	1219600.31	381248.80	1219328.41	Картометрический метод	1.0	-
181	381226.32	1219600.54	381315.56	1219372.05	Картометрический метод	1.0	-
182	381235.97	1219609.69	381328.42	1219379.74	Картометрический метод	1.0	-
183	381327.86	1219696.84	381318.65	1219415.89	Картометрический метод	1.0	-
184	381338.98	1219707.39	381263.45	1219504.30	Картометрический метод	1.0	-
185	-	-	381226.41	1219600.31	Картометрический метод	1.0	-

186	-	-	381226.32	1219600.54	Картометрический метод	1.0	-
187	-	-	381235.97	1219609.69	Картометрический метод	1.0	-
188	-	-	381327.86	1219696.84	Картометрический метод	1.0	-
189	-	-	381338.98	1219707.39	Картометрический метод	1.0	-
1	381526.76	1219835.97	381526.76	1219835.97	Картометрический метод	1.0	-
<p style="text-align: center;">ТЕКСТОВОЕ ОПИСАНИЕ местоположения границ населенных пунктов, территориальных зон</p>							
Прохождение границы			Описание прохождения границы				
от точки		до точки					
1		2	3				
-		-	-				

Приложение 2
к генеральному плану
сельского поселения Покровский сельсовет
Тербунского муниципального района
Липецкой области

ГРАФИЧЕСКОЕ ОПИСАНИЕ местоположения границ населенных пунктов, территориальных зон, особо охраняемых природных территорий, зон с особыми условиями использования территории деревня Грязновка (наименование объекта, местоположение границ которого описано (далее - объект))					
Раздел 1					
Сведения об объекте					
№ п/п	Характеристики объекта			Описание характеристик	
1	2			3	
1.	Местоположение объекта			Липецкая область, Тербунский муниципальный район, сельское поселение Покровский сельсовет, деревня Грязновка	
2.	Площадь объекта +/- величина погрешности определения площади (Р +/- Дельта Р)			1788553 +/- 4681 м²	
3.	Иные характеристики объекта			-	
Раздел 2					
Сведения о местоположении границ объекта					
1. Система координат -					
2. Сведения о характерных точках границ объекта					
Обозначение характерных точек границ	Координаты, м		Метод определения координат характерной точки	Средняя квадратическая погрешность положения характерной точки (Mt), м	Описание обозначения точки на местности (при наличии)
	X	Y			
1	2	3	4	5	6
-	-	-	-	-	-
3. Сведения о характерных точках части (частей) границы объекта					
Обозначение характерных точек части границы	Координаты, м		Метод определения координат характерной точки	Средняя квадратическая погрешность положения характерной точки (Mt), м	Описание обозначения точки на местности (при наличии)
	X	Y			

1	2	3	4	5	6		
-	-	-	-	-	-		
Раздел 3							
Сведения о местоположении измененных (уточненных) границ объекта							
1. Система координат МСК-48, зона 1							
2. Сведения о характерных точках границ объекта							
Обозначение характерных точек границ	Существующие координаты, м		Измененные (уточненные) координаты, м		Метод определения координат характерной точки	Средняя квадратическая погрешность положения характерной точки (Mt), м	Описание обозначения точки на местности (при наличии)
	X	Y	X	Y			
1	2	3	4	5	6	7	8
1	380018.32	1221454.67	380018.32	1221454.67	Картометрический метод	1.0	-
2	380054.05	1221510.69	380054.05	1221510.69	Картометрический метод	1.0	-
3	380075.87	1221550.52	380075.87	1221550.52	Картометрический метод	1.0	-
4	380148.74	1221670.02	380148.74	1221670.02	Картометрический метод	1.0	-
5	380193.47	1221730.68	380193.47	1221730.68	Картометрический метод	1.0	-
6	380211.00	1221749.57	380211.00	1221749.57	Картометрический метод	1.0	-
7	380199.12	1221760.07	380199.12	1221760.07	Картометрический метод	1.0	-
8	380134.27	1221817.36	380134.27	1221817.36	Картометрический метод	1.0	-
9	380110.02	1221838.78	380110.02	1221838.78	Картометрический метод	1.0	-
10	380121.09	1221857.81	380121.09	1221857.81	Картометрический метод	1.0	-
11	380129.53	1221872.32	380129.53	1221872.32	Картометрический метод	1.0	-
12	380166.07	1221917.10	380166.07	1221917.10	Картометрический метод	1.0	-
13	380142.26	1221937.58	380142.26	1221937.58	Картометрический метод	1.0	-
14	380076.97	1221994.29	380076.97	1221994.29	Картометрический метод	1.0	-
15	379974.46	1222093.72	379974.46	1222093.72	Картометрический метод	1.0	-
16	379824.36	1222201.05	379824.36	1222201.05	Картометрический метод	1.0	-

17	379777.76	122248.98	379777.76	122248.98	Картометрический метод	1.0	-
18	379760.11	122275.04	379760.11	122275.04	Картометрический метод	1.0	-
19	379767.25	1222329.65	379767.25	1222329.65	Картометрический метод	1.0	-
20	379793.14	1222405.51	379793.14	1222405.51	Картометрический метод	1.0	-
21	379753.76	1222492.85	379753.76	1222492.85	Картометрический метод	1.0	-
22	379740.42	1222517.61	379740.42	1222517.61	Картометрический метод	1.0	-
23	379724.54	1222550.63	379724.54	1222550.63	Картометрический метод	1.0	-
24	379697.24	1222562.70	379697.24	1222562.70	Картометрический метод	1.0	-
25	379640.08	1222583.02	379640.08	1222583.02	Картометрический метод	1.0	-
26	379590.55	1222589.37	379590.55	1222589.37	Картометрический метод	1.0	-
27	379523.10	1222592.39	379523.10	1222592.39	Картометрический метод	1.0	-
28	379416.54	1222614.78	379416.54	1222614.78	Картометрический метод	1.0	-
29	379360.12	1222666.46	379360.12	1222666.46	Картометрический метод	1.0	-
30	379347.96	1222679.54	379347.96	1222679.54	Картометрический метод	1.0	-
31	379308.58	1222720.18	379308.58	1222720.18	Картометрический метод	1.0	-
32	379287.62	1222751.29	379287.62	1222751.29	Картометрический метод	1.0	-
33	379270.48	1222772.25	379270.48	1222772.25	Картометрический метод	1.0	-
34	379241.90	1222814.16	379241.90	1222814.16	Картометрический метод	1.0	-
35	379206.34	1222853.53	379206.34	1222853.53	Картометрический метод	1.0	-
36	379174.58	1222881.47	379174.58	1222881.47	Картометрический метод	1.0	-
37	379131.40	1222910.05	379131.40	1222910.05	Картометрический метод	1.0	-
38	379078.69	1222936.72	379078.69	1222936.72	Картометрический метод	1.0	-
39	379005.02	1222971.01	379005.02	1222971.01	Картометрический метод	1.0	-
40	378916.12	1223012.92	378916.12	1223012.92	Картометрический метод	1.0	-
41	378862.14	1223040.22	378862.14	1223040.22	Картометрический метод	1.0	-

42	378850.07	1223058.64	378850.07	1223058.64	Картометрический метод	1.0	-
43	378850.71	1223091.02	378850.71	1223091.02	Картометрический метод	1.0	-
44	378864.68	1223113.25	378864.68	1223113.25	Картометрический метод	1.0	-
45	378867.80	1223123.38	378867.80	1223123.38	Картометрический метод	1.0	-
46	378881.70	1223160.46	378881.70	1223160.46	Картометрический метод	1.0	-
47	378905.85	1223203.67	378905.85	1223203.67	Картометрический метод	1.0	-
48	378919.26	1223222.00	378919.26	1223222.00	Картометрический метод	1.0	-
49	378956.82	1223243.91	378956.82	1223243.91	Картометрический метод	1.0	-
50	378996.40	1223256.32	378996.40	1223256.32	Картометрический метод	1.0	-
51	379014.55	1223260.57	379014.55	1223260.57	Картометрический метод	1.0	-
52	379071.71	1223277.08	379071.71	1223277.08	Картометрический метод	1.0	-
53	379105.37	1223298.67	379105.37	1223298.67	Картометрический метод	1.0	-
54	379148.55	1223316.45	379148.55	1223316.45	Картометрический метод	1.0	-
55	379173.26	1223325.70	379173.26	1223325.70	Картометрический метод	1.0	-
56	379192.99	1223333.22	379192.99	1223333.22	Картометрический метод	1.0	-
57	379215.85	1223357.27	379215.85	1223357.27	Картометрический метод	1.0	-
58	379224.25	1223381.05	379224.25	1223381.05	Картометрический метод	1.0	-
59	379235.55	1223408.53	379235.55	1223408.53	Картометрический метод	1.0	-
60	379246.35	1223423.77	379246.35	1223423.77	Картометрический метод	1.0	-
61	379278.74	1223447.27	379278.74	1223447.27	Картометрический метод	1.0	-
62	379292.50	1223441.82	379292.50	1223441.82	Картометрический метод	1.0	-
63	379325.16	1223444.93	379325.16	1223444.93	Картометрический метод	1.0	-
64	379354.21	1223435.04	379354.21	1223435.04	Картометрический метод	1.0	-
65	379364.47	1223456.16	379364.47	1223456.16	Картометрический метод	1.0	-
66	379421.95	1223500.97	379421.95	1223500.97	Картометрический метод	1.0	-

67	379439.41	1223514.58	379439.41	1223514.58	Картометрический метод	1.0	-
68	379375.90	1223584.43	379375.90	1223584.43	Картометрический метод	1.0	-
69	379464.81	1223661.26	379464.81	1223661.26	Картометрический метод	1.0	-
70	379459.06	1223668.67	379459.06	1223668.67	Картометрический метод	1.0	-
71	379501.28	1223704.49	379501.28	1223704.49	Картометрический метод	1.0	-
72	379500.48	1223719.57	379500.48	1223719.57	Картометрический метод	1.0	-
73	379472.71	1223747.34	379472.71	1223747.34	Картометрический метод	1.0	-
74	379452.87	1223774.32	379452.87	1223774.32	Картометрический метод	1.0	-
75	379429.07	1223776.70	379429.07	1223776.70	Картометрический метод	1.0	-
76	379414.79	1223775.91	379414.79	1223775.91	Картометрический метод	1.0	-
77	379406.06	1223760.83	379406.06	1223760.83	Картометрический метод	1.0	-
78	379397.33	1223744.96	379397.33	1223744.96	Картометрический метод	1.0	-
79	379371.15	1223729.09	379371.15	1223729.09	Картометрический метод	1.0	-
80	379360.83	1223707.67	379360.83	1223707.67	Картометрический метод	1.0	-
81	379337.82	1223694.97	379337.82	1223694.97	Картометрический метод	1.0	-
82	379307.67	1223679.90	379307.67	1223679.90	Картометрический метод	1.0	-
83	379283.86	1223656.09	379283.86	1223656.09	Картометрический метод	1.0	-
84	379238.63	1223637.84	379238.63	1223637.84	Картометрический метод	1.0	-
85	379188.64	1223602.93	379188.64	1223602.93	Картометрический метод	1.0	-
86	379167.22	1223577.14	379167.22	1223577.14	Картометрический метод	1.0	-
87	379138.65	1223571.58	379138.65	1223571.58	Картометрический метод	1.0	-
88	379107.71	1223574.76	379107.71	1223574.76	Картометрический метод	1.0	-
89	379080.73	1223565.24	379080.73	1223565.24	Картометрический метод	1.0	-
90	379067.24	1223566.03	379067.24	1223566.03	Картометрический метод	1.0	-
91	379026.77	1223531.91	379026.77	1223531.91	Картометрический метод	1.0	-

92	379002.97	1223523.18	379002.97	1223523.18	Картометрический метод	1.0	-
93	378981.54	1223505.72	378981.54	1223505.72	Картометрический метод	1.0	-
94	378967.26	1223485.89	378967.26	1223485.89	Картометрический метод	1.0	-
95	378950.60	1223446.21	378950.60	1223446.21	Картометрический метод	1.0	-
96	378937.11	1223434.71	378937.11	1223434.71	Картометрический метод	1.0	-
97	378919.65	1223431.53	378919.65	1223431.53	Картометрический метод	1.0	-
98	378895.05	1223435.50	378895.05	1223435.50	Картометрический метод	1.0	-
99	378883.94	1223430.74	378883.94	1223430.74	Картометрический метод	1.0	-
100	378879.18	1223414.87	378879.18	1223414.87	Картометрический метод	1.0	-
101	378878.39	1223390.27	378878.39	1223390.27	Картометрический метод	1.0	-
102	378868.08	1223368.85	378868.08	1223368.85	Картометрический метод	1.0	-
103	378830.78	1223318.07	378830.78	1223318.07	Картометрический метод	1.0	-
104	378817.29	1223314.10	378817.29	1223314.10	Картометрический метод	1.0	-
105	378805.39	1223314.89	378805.39	1223314.89	Картометрический метод	1.0	-
106	378791.11	1223316.48	378791.11	1223316.48	Картометрический метод	1.0	-
107	378780.79	1223308.54	378780.79	1223308.54	Картометрический метод	1.0	-
108	378759.37	1223278.39	378759.37	1223278.39	Картометрический метод	1.0	-
109	378743.50	1223271.25	378743.50	1223271.25	Картометрический метод	1.0	-
110	378726.95	1223259.29	378726.95	1223259.29	Картометрический метод	1.0	-
111	378699.86	1223231.58	378699.86	1223231.58	Картометрический метод	1.0	-
112	378683.19	1223203.80	378683.19	1223203.80	Картометрический метод	1.0	-
113	378642.73	1223185.95	378642.73	1223185.95	Картометрический метод	1.0	-
114	378629.24	1223173.25	378629.24	1223173.25	Картометрический метод	1.0	-
115	378616.54	1223148.66	378616.54	1223148.66	Картометрический метод	1.0	-
116	378573.69	1223139.13	378573.69	1223139.13	Картометрический метод	1.0	-

117	378557.03	1223120.09	378557.03	1223120.09	Картометрический метод	1.0	-
118	378537.19	1223096.29	378537.19	1223096.29	Картометрический метод	1.0	-
119	378478.47	1223055.82	378478.47	1223055.82	Картометрический метод	1.0	-
120	378495.14	1223021.70	378495.14	1223021.70	Картометрический метод	1.0	-
121	378532.46	1222976.15	378532.46	1222976.15	Картометрический метод	1.0	-
122	378538.85	1222925.99	378538.85	1222925.99	Картометрический метод	1.0	-
123	378557.40	1222895.04	378557.40	1222895.04	Картометрический метод	1.0	-
124	378590.98	1222887.18	378590.98	1222887.18	Картометрический метод	1.0	-
125	378595.88	1222885.22	378595.88	1222885.22	Картометрический метод	1.0	-
126	378585.47	1222865.46	378585.47	1222865.46	Картометрический метод	1.0	-
127	378584.05	1222863.83	378584.05	1222863.83	Картометрический метод	1.0	-
128	378596.79	1222859.36	378596.79	1222859.36	Картометрический метод	1.0	-
129	378521.21	1222788.17	378521.21	1222788.17	Картометрический метод	1.0	-
130	378519.40	1222785.74	378519.40	1222785.74	Картометрический метод	1.0	-
131	378552.50	1222737.93	378552.50	1222737.93	Картометрический метод	1.0	-
132	378571.30	1222716.04	378571.30	1222716.04	Картометрический метод	1.0	-
133	378601.66	1222685.39	378601.66	1222685.39	Картометрический метод	1.0	-
134	378624.20	1222664.80	378624.20	1222664.80	Картометрический метод	1.0	-
135	378669.60	1222629.06	378669.60	1222629.06	Картометрический метод	1.0	-
136	378570.81	1222549.30	378570.81	1222549.30	Картометрический метод	1.0	-
137	378474.06	1222488.84	378474.06	1222488.84	Картометрический метод	1.0	-
138	378440.02	1222461.00	378440.02	1222461.00	Картометрический метод	1.0	-
139	378555.14	1222223.11	378555.14	1222223.11	Картометрический метод	1.0	-
140	378575.56	1222235.61	378575.56	1222235.61	Картометрический метод	1.0	-
141	378597.91	1222245.37	378597.91	1222245.37	Картометрический метод	1.0	-

142	378633.49	1222256.05	378633.49	1222256.05	Картометрический метод	1.0	-
143	378666.85	1222266.40	378666.85	1222266.40	Картометрический метод	1.0	-
144	378728.40	1222276.97	378728.40	1222276.97	Картометрический метод	1.0	-
145	378755.73	1222227.89	378755.73	1222227.89	Картометрический метод	1.0	-
146	378784.21	1222187.80	378784.21	1222187.80	Картометрический метод	1.0	-
147	378849.18	1222230.85	378849.18	1222230.85	Картометрический метод	1.0	-
148	378860.23	1222133.43	378860.23	1222133.43	Картометрический метод	1.0	-
149	378893.86	1222065.78	378893.86	1222065.78	Картометрический метод	1.0	-
150	379091.75	1222100.98	379091.75	1222100.98	Картометрический метод	1.0	-
151	379110.21	1222024.14	379110.21	1222024.14	Картометрический метод	1.0	-
152	379293.74	1222104.35	379293.74	1222104.35	Картометрический метод	1.0	-
153	379341.35	1222124.33	379341.35	1222124.33	Картометрический метод	1.0	-
154	379326.69	1222062.31	379326.69	1222062.31	Картометрический метод	1.0	-
155	379306.22	1222015.26	379306.22	1222015.26	Картометрический метод	1.0	-
156	379288.89	1221989.28	379288.89	1221989.28	Картометрический метод	1.0	-
157	379236.18	1221978.49	379236.18	1221978.49	Картометрический метод	1.0	-
158	379184.11	1221963.88	379184.11	1221963.88	Картометрический метод	1.0	-
159	379152.35	1221947.37	379152.35	1221947.37	Картометрический метод	1.0	-
160	379135.21	1221927.05	379135.21	1221927.05	Картометрический метод	1.0	-
161	379125.68	1221894.67	379125.68	1221894.67	Картометрический метод	1.0	-
162	379128.86	1221843.86	379128.86	1221843.86	Картометрический метод	1.0	-
163	379131.40	1221801.32	379131.40	1221801.32	Картометрический метод	1.0	-
164	379141.56	1221768.93	379141.56	1221768.93	Картометрический метод	1.0	-
165	379159.97	1221751.15	379159.97	1221751.15	Картометрический метод	1.0	-
166	379246.03	1221735.72	379246.03	1221735.72	Картометрический метод	1.0	-

167	379238.70	1221658.73	379238.70	1221658.73	Картометрический метод	1.0	-
168	379229.53	1221606.48	379229.53	1221606.48	Картометрический метод	1.0	-
169	379232.59	1221529.49	379232.59	1221529.49	Картометрический метод	1.0	-
170	379268.03	1221416.45	379268.03	1221416.45	Картометрический метод	1.0	-
171	379291.25	1221305.25	379291.25	1221305.25	Картометрический метод	1.0	-
172	379304.69	1221029.67	379304.69	1221029.67	Картометрический метод	1.0	-
173	379361.28	1221031.05	379361.28	1221031.05	Картометрический метод	1.0	-
174	379435.59	1221057.09	379435.59	1221057.09	Картометрический метод	1.0	-
175	379556.88	1221111.06	379556.88	1221111.06	Картометрический метод	1.0	-
176	379575.93	1221140.27	379575.93	1221140.27	Картометрический метод	1.0	-
177	379574.03	1221187.90	379574.03	1221187.90	Картометрический метод	1.0	-
178	379612.61	1221200.22	379612.61	1221200.22	Картометрический метод	1.0	-
179	379621.79	1221328.82	379621.79	1221328.82	Картометрический метод	1.0	-
180	379758.06	1221350.36	379758.06	1221350.36	Картометрический метод	1.0	-
181	379776.09	1221389.42	379776.09	1221389.42	Картометрический метод	1.0	-
182	379781.27	1221436.63	379781.27	1221436.63	Картометрический метод	1.0	-
183	379810.56	1221495.14	379810.56	1221495.14	Картометрический метод	1.0	-
184	379837.87	1221544.48	379837.87	1221544.48	Картометрический метод	1.0	-
185	379847.73	1221554.65	379847.73	1221554.65	Картометрический метод	1.0	-
186	379865.89	1221569.33	379865.89	1221569.33	Картометрический метод	1.0	-
187	379923.90	1221528.46	379923.90	1221528.46	Картометрический метод	1.0	-
188	379935.81	1221503.87	379935.81	1221503.87	Картометрический метод	1.0	-
189	-	-	379982.85	1221475.82	Картометрический метод	1.0	-
1	380018.32	1221454.67	380018.32	1221454.67	Картометрический метод	1.0	-

3. Сведения о характерных точках части (частей) границы объекта

Обозначение характерных точек части границы	Существующие координаты, м		Измененные (уточненные) координаты, м		Метод определения координат характерной точки	Средняя квадратическая погрешность положения характерной точки (Mt), м	Описание обозначения точки на местности (при наличии)
	X	Y	X	Y			
1	2	3	4	5	6	7	8
-	-	-	-	-	-	-	-
<p style="text-align: center;">ТЕКСТОВОЕ ОПИСАНИЕ местоположения границ населенных пунктов, территориальных зон</p>							
Прохождение границы			Описание прохождения границы				
от точки		до точки					
1		2	3				
-		-	-				

Приложение 3
к генеральному плану
сельского поселения Покровский сельсовет
Тербунского муниципального района
Липецкой области

ГРАФИЧЕСКОЕ ОПИСАНИЕ местоположения границ населенных пунктов, территориальных зон, особо охраняемых природных территорий, зон с особыми условиями использования территории					
деревня Давыдовка					
(наименование объекта, местоположение границ которого описано (далее - объект))					
Раздел 1					
Сведения об объекте					
№ п/п	Характеристики объекта			Описание характеристик	
1	2			3	
1.	Местоположение объекта			Липецкая область, Тербунский муниципальный район, сельское поселение Покровский сельсовет, деревня Давыдовка	
2.	Площадь объекта +/- величина погрешности определения площади (Р +/- Дельта Р)			428989 +/- 2292 м ²	
3.	Иные характеристики объекта			-	
Раздел 2					
Сведения о местоположении границ объекта					
1. Система координат -					
2. Сведения о характерных точках границ объекта					
Обозначение характерных точек границ	Координаты, м		Метод определения координат характерной точки	Средняя квадратическая погрешность положения характерной точки (Mt), м	Описание обозначения точки на местности (при наличии)
	X	Y			
1	2	3	4	5	6
-	-	-	-	-	-
3. Сведения о характерных точках части (частей) границы объекта					
Обозначение характерных точек части границы	Координаты, м		Метод определения координат характерной точки	Средняя квадратическая погрешность положения характерной точки (Mt), м	Описание обозначения точки на местности (при наличии)
	X	Y			
1	2	3	4	5	6

-	-	-	-	-	-	-	
Раздел 3							
Сведения о местоположении измененных (уточненных) границ объекта							
1. Система координат МСК-48, зона 1							
2. Сведения о характерных точках границ объекта							
Обозначение характерных точек границ	Существующие координаты, м		Измененные (уточненные) координаты, м		Метод определения координат характерной точки	Средняя квадратическая погрешность положения характерной точки (Mt), м	Описание обозначения точки на местности (при наличии)
	X	Y	X	Y			
1	2	3	4	5	6	7	8
-	-	-	-	-	-	-	-
3. Сведения о характерных точках части (частей) границы объекта							
Обозначение характерных точек части границы	Существующие координаты, м		Измененные (уточненные) координаты, м		Метод определения координат характерной точки	Средняя квадратическая погрешность положения характерной точки (Mt), м	Описание обозначения точки на местности (при наличии)
	X	Y	X	Y			
1	2	3	4	5	6	7	8
Часть 1							
1	375282.43	1222652.29	375282.43	1222652.29	Картометрический метод	1.0	-
2	375282.55	1222652.93	375282.55	1222652.93	Картометрический метод	1.0	-
3	375290.56	1222653.50	375290.56	1222653.50	Картометрический метод	1.0	-
4	375285.48	1222848.45	375285.48	1222848.45	Картометрический метод	1.0	-
5	375232.19	1222842.56	375232.19	1222842.56	Картометрический метод	1.0	-
6	375181.97	1222837.02	375181.97	1222837.02	Картометрический метод	1.0	-
7	375101.95	1222824.32	375101.95	1222824.32	Картометрический метод	1.0	-
8	374949.53	1222798.28	374949.53	1222798.28	Картометрический метод	1.0	-
9	374886.66	1222790.03	374886.66	1222790.03	Картометрический метод	1.0	-
10	374840.30	1222783.04	374840.30	1222783.04	Картометрический метод	1.0	-

11	374837.88	1222782.92	374837.88	1222782.92	Картометрический метод	1.0	-
12	374748.22	1222778.60	374748.22	1222778.60	Картометрический метод	1.0	-
13	374627.56	1222767.80	374627.56	1222767.80	Картометрический метод	1.0	-
14	374565.32	1222762.09	374565.32	1222762.09	Картометрический метод	1.0	-
15	374547.26	1222759.88	374547.26	1222759.88	Картометрический метод	1.0	-
16	374430.06	1222745.58	374430.06	1222745.58	Картометрический метод	1.0	-
17	374398.66	1222740.37	374398.66	1222740.37	Картометрический метод	1.0	-
18	374387.10	1222736.95	374387.10	1222736.95	Картометрический метод	1.0	-
19	374386.68	1222738.38	374386.68	1222738.38	Картометрический метод	1.0	-
20	374303.68	1222724.62	374303.68	1222724.62	Картометрический метод	1.0	-
21	374282.72	1222729.07	374282.72	1222729.07	Картометрический метод	1.0	-
22	374264.94	1222740.50	374264.94	1222740.50	Картометрический метод	1.0	-
23	373983.25	1222651.07	373983.25	1222651.07	Картометрический метод	1.0	-
24	373869.23	1222620.22	373869.23	1222620.22	Картометрический метод	1.0	-
25	373792.11	1222587.72	373792.11	1222587.72	Картометрический метод	1.0	-
26	373736.48	1222507.30	373736.48	1222507.30	Картометрический метод	1.0	-
27	373610.88	1222311.75	373610.88	1222311.75	Картометрический метод	1.0	-
28	373644.85	1222277.87	373644.85	1222277.87	Картометрический метод	1.0	-
29	373706.72	1222337.58	373706.72	1222337.58	Картометрический метод	1.0	-
30	373770.63	1222353.06	373770.63	1222353.06	Картометрический метод	1.0	-
31	373787.70	1222360.22	373787.70	1222360.22	Картометрический метод	1.0	-
32	373912.20	1222397.68	373912.20	1222397.68	Картометрический метод	1.0	-
33	373952.41	1222433.49	373952.41	1222433.49	Картометрический метод	1.0	-
34	373987.66	1222438.99	373987.66	1222438.99	Картометрический метод	1.0	-
35	374098.38	1222478.66	374098.38	1222478.66	Картометрический метод	1.0	-

36	374167.24	1222518.32	374167.24	1222518.32	Картометрический метод	1.0	-
37	374196.98	1222519.42	374196.98	1222519.42	Картометрический метод	1.0	-
38	374248.21	1222532.09	374248.21	1222532.09	Картометрический метод	1.0	-
39	374266.39	1222562.94	374266.39	1222562.94	Картометрический метод	1.0	-
40	374312.11	1222576.71	374312.11	1222576.71	Картометрический метод	1.0	-
41	374385.92	1222579.46	374385.92	1222579.46	Картометрический метод	1.0	-
42	374489.48	1222584.42	374489.48	1222584.42	Картометрический метод	1.0	-
43	374508.76	1222627.38	374508.76	1222627.38	Картометрический метод	1.0	-
44	374548.97	1222616.92	374548.97	1222616.92	Картометрический метод	1.0	-
45	374575.41	1222603.70	374575.41	1222603.70	Картометрический метод	1.0	-
46	374612.32	1222584.97	374612.32	1222584.97	Картометрический метод	1.0	-
47	374692.19	1222593.23	374692.19	1222593.23	Картометрический метод	1.0	-
48	374819.99	1222580.56	374819.99	1222580.56	Картометрический метод	1.0	-
49	374961.01	1222600.39	374961.01	1222600.39	Картометрический метод	1.0	-
50	375167.02	1222635.10	375167.02	1222635.10	Картометрический метод	1.0	-
1	375282.43	1222652.29	375282.43	1222652.29	Картометрический метод	1.0	-
Часть 2							
51	372721.52	1221855.89	372905.91	1221986.78	Картометрический метод	1.0	-
52	372839.45	1221837.29	372987.00	1221980.16	Картометрический метод	1.0	-
53	372863.17	1221834.12	373034.09	1221982.89	Картометрический метод	1.0	-
54	372973.41	1221819.42	373039.43	1221937.20	Картометрический метод	1.0	-
55	373058.73	1221808.51	373048.80	1221928.32	Картометрический метод	1.0	-
56	373069.76	1221807.88	373076.89	1221919.01	Картометрический метод	1.0	-
57	373099.04	1221805.15	373204.01	1221914.90	Картометрический метод	1.0	-
58	373136.29	1221795.17	373238.83	1221906.20	Картометрический метод	1.0	-

59	373219.80	1221767.55	373276.72	1221875.62	Картометрический метод	1.0	-
60	373147.87	1221739.72	373286.43	1221869.46	Картометрический метод	1.0	-
61	373114.21	1221726.38	373270.02	1221831.09	Картометрический метод	1.0	-
62	373070.38	1221713.43	373231.13	1221782.57	Картометрический метод	1.0	-
63	373063.69	1221709.86	373227.01	1221782.75	Картометрический метод	1.0	-
64	373035.91	1221692.50	373214.08	1221785.50	Картометрический метод	1.0	-
65	373014.66	1221671.13	373143.25	1221809.90	Картометрический метод	1.0	-
66	373001.80	1221666.69	373102.97	1221819.78	Картометрический метод	1.0	-
67	372988.47	1221675.21	373056.76	1221826.28	Картометрический метод	1.0	-
68	372940.84	1221684.47	372977.86	1221835.48	Картометрический метод	1.0	-
69	372917.95	1221689.23	372867.63	1221850.21	Картометрический метод	1.0	-
70	372913.49	1221690.16	372843.89	1221853.43	Картометрический метод	1.0	-
71	372827.80	1221707.97	372764.47	1221865.87	Картометрический метод	1.0	-
72	372711.96	1221740.81	372749.08	1221868.28	Картометрический метод	1.0	-
73	372698.67	1221744.24	372755.92	1221925.94	Картометрический метод	1.0	-
74	-	-	372769.55	1221925.69	Картометрический метод	1.0	-
75	-	-	372773.82	1221975.94	Картометрический метод	1.0	-
76	-	-	372780.80	1221985.47	Картометрический метод	1.0	-
77	-	-	372794.19	1221991.77	Картометрический метод	1.0	-
78	-	-	372802.40	1221995.63	Картометрический метод	1.0	-
79	-	-	372831.61	1221998.17	Картометрический метод	1.0	-
51	372721.52	1221855.89	372905.91	1221986.78	Картометрический метод	1.0	-
Часть 3							
80	372831.61	1221998.17	372839.45	1221837.29	Картометрический метод	1.0	-
81	372905.91	1221986.78	372863.17	1221834.12	Картометрический метод	1.0	-

82	372987.00	1221980.16	372973.41	1221819.42	Картометрический метод	1.0	-
83	373034.09	1221982.89	373058.73	1221808.51	Картометрический метод	1.0	-
84	373039.43	1221937.20	373069.76	1221807.88	Картометрический метод	1.0	-
85	373048.80	1221928.32	373099.04	1221805.15	Картометрический метод	1.0	-
86	373076.89	1221919.01	373136.29	1221795.17	Картометрический метод	1.0	-
87	373204.01	1221914.90	373219.80	1221767.55	Картометрический метод	1.0	-
88	373238.83	1221906.20	373147.87	1221739.72	Картометрический метод	1.0	-
89	373276.72	1221875.62	373114.21	1221726.38	Картометрический метод	1.0	-
90	373286.43	1221869.46	373070.38	1221713.43	Картометрический метод	1.0	-
91	373270.02	1221831.09	373063.69	1221709.86	Картометрический метод	1.0	-
92	373231.13	1221782.57	373035.91	1221692.50	Картометрический метод	1.0	-
93	373227.01	1221782.75	373014.66	1221671.13	Картометрический метод	1.0	-
94	373214.08	1221785.50	373001.80	1221666.69	Картометрический метод	1.0	-
95	373143.25	1221809.90	372988.47	1221675.21	Картометрический метод	1.0	-
96	373102.97	1221819.78	372940.84	1221684.47	Картометрический метод	1.0	-
97	373056.76	1221826.28	372917.95	1221689.23	Картометрический метод	1.0	-
98	372977.86	1221835.48	372913.49	1221690.16	Картометрический метод	1.0	-
99	372867.63	1221850.21	372827.80	1221707.97	Картометрический метод	1.0	-
100	372843.89	1221853.43	372711.96	1221740.81	Картометрический метод	1.0	-
101	372764.47	1221865.87	372698.67	1221744.24	Картометрический метод	1.0	-
102	372749.08	1221868.28	372721.52	1221855.89	Картометрический метод	1.0	-
103	372755.92	1221925.94	-	-	Картометрический метод	1.0	-
104	372769.55	1221925.69	-	-	Картометрический метод	1.0	-
105	372773.82	1221975.94	-	-	Картометрический метод	1.0	-
106	372780.80	1221985.47	-	-	Картометрический метод	1.0	-

107	372794.19	1221991.77	-	-	Картометрический метод	1.0	-
108	372802.40	1221995.63	-	-	Картометрический метод	1.0	-
80	372831.61	1221998.17	372839.45	1221837.29	Картометрический метод	1.0	-
<p style="text-align: center;">ТЕКСТОВОЕ ОПИСАНИЕ местоположения границ населенных пунктов, территориальных зон</p>							
Прохождение границы			Описание прохождения границы				
от точки		до точки					
1		2	3				
-		-	-				