



**УПРАВЛЕНИЕ  
ПО ОХРАНЕ ОБЪЕКТОВ КУЛЬТУРНОГО  
НАСЛЕДИЯ ЛИПЕЦКОЙ ОБЛАСТИ**

**П Р И К А З**

« 12 » марта 2025 года

№ 173

г. Липецк

Об утверждении границ и режима использования территории объекта культурного наследия регионального значения «Исторические корпуса завода «Свободный Сокол» кон. XIX – нач. XX вв.», кон. XIX – нач. XX вв., расположенного по адресу: Липецкая область, г. Липецк, пл. Заводская, 1

В соответствии с Федеральным законом от 25 июня 2002 года № 73-ФЗ «Об объектах культурного наследия (памятниках истории и культуры) народов Российской Федерации», приказом Министерства культуры Российской Федерации от 4 июня 2015 года № 1745 «Об утверждении требований к разработке проектов границ территорий объектов культурного наследия», на основании проекта границ территории объекта культурного наследия регионального значения «Исторические корпуса завода «Свободный Сокол» кон. XIX – нач. XX вв.», расположенного по адресу: Липецкая область, г. Липецк, пл. Заводская, 1, разработанного ООО «Земпроект» (г. Тамбов) в 2024 году, ПРИКАЗЫВАЮ:

Утвердить границы и режим использования территории объекта культурного наследия регионального значения «Исторические корпуса завода «Свободный Сокол» кон. XIX – нач. XX вв.», кон. XIX – нач. XX вв., расположенного по адресу: Липецкая область, г. Липецк, пл. Заводская, 1, согласно приложению.

Начальник управления

А.М. Грушихин

Приложение  
к приказу управления по охране  
объектов культурного наследия Липецкой области  
«Об утверждении границ и режима использования территории  
объекта культурного наследия регионального значения  
«Исторические корпуса завода «Свободный Сокол» кон. XIX – нач. XX вв.»,  
кон. XIX – нач. XX вв., расположенного по адресу:  
Липецкая область, г. Липецк, пл. Заводская, 1»

**Границы территории объекта культурного наследия регионального значения  
«Исторические корпуса завода «Свободный Сокол» кон. XIX – нач. XX вв.»,  
кон. XIX – нач. XX вв.,  
Липецкая область, г. Липецк, пл. Заводская, 1**

**Текстовое описание границ территории объекта культурного наследия**

Контур 1: от точки 1 до точки 2 в северо-восточном направлении 20 м, от точки 2 до точки 3 в восточном направлении 25 м, от точки 3 до точки 4 в северо-восточном направлении 36 м, от точки 4 до точки 5 в восточном направлении 51 м, от точки 5 до точки 6 в южном направлении 22 м., от точки 6 до точки 7 в западном направлении 31 м, от точки 7 до точки 8 в юго-западном направлении 35 м, от точки 8 до точки 1 в северо-западном направлении 47 м.

Контур 2: от точки 9 до точки 10 в северном направлении 22 м, от точки 10 до точки 11 в восточном направлении 65 м, от точки 11 до точки 12 в южном направлении 20 м, от точки 12 до точки 1 в западном направлении 66 м.

Контур 3: от точки 13 до точки 14 в северо-восточном направлении 21 м, от точки 14 до точки 15 в юго-восточном направлении 39 м, от точки 15 до точки 16 в юго-западном направлении 21 м, от точки 16 до точки 13 в северо-западном направлении 39 м.

Контур 4: от точки 17 до точки 18 в северо-восточном направлении 88 м, от точки 18 до точки 19 в восточном направлении 41 м, от точки 19 до точки 20 в юго-западном направлении 88 м, от точки 20 до точки 17 в западном направлении 42 м.

Контур 5: от точки 21 до точки 22 в северо-восточном направлении 28 м, от точки 22 до точки 23 в юго-восточном направлении 81 м, от точки 23 до точки 24 в юго-восточном направлении 32 м, от точки 24 до точки 25 в юго-западном направлении 43 м, от точки 24 до точки 21 в северо-западном направлении 109 м.



Площадь территории – 12427 м<sup>2</sup> (Контур 1 - 2468 м<sup>2</sup>, контур 2 - 1370 м<sup>2</sup>, контур 3 - 804 м<sup>2</sup>, контур 4 - 3667 м<sup>2</sup>, контур 5 - 4118 м<sup>2</sup>),


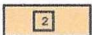


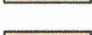
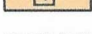



Протяженность границы (периметр) – 1113 м (Контур 1 - 268 м, контур 2 - 173 м, контур 3 - 119 м, контур 4 - 260 м, контур 5 - 293 м).

Карта (схема) границ территории объекта культурного наследия

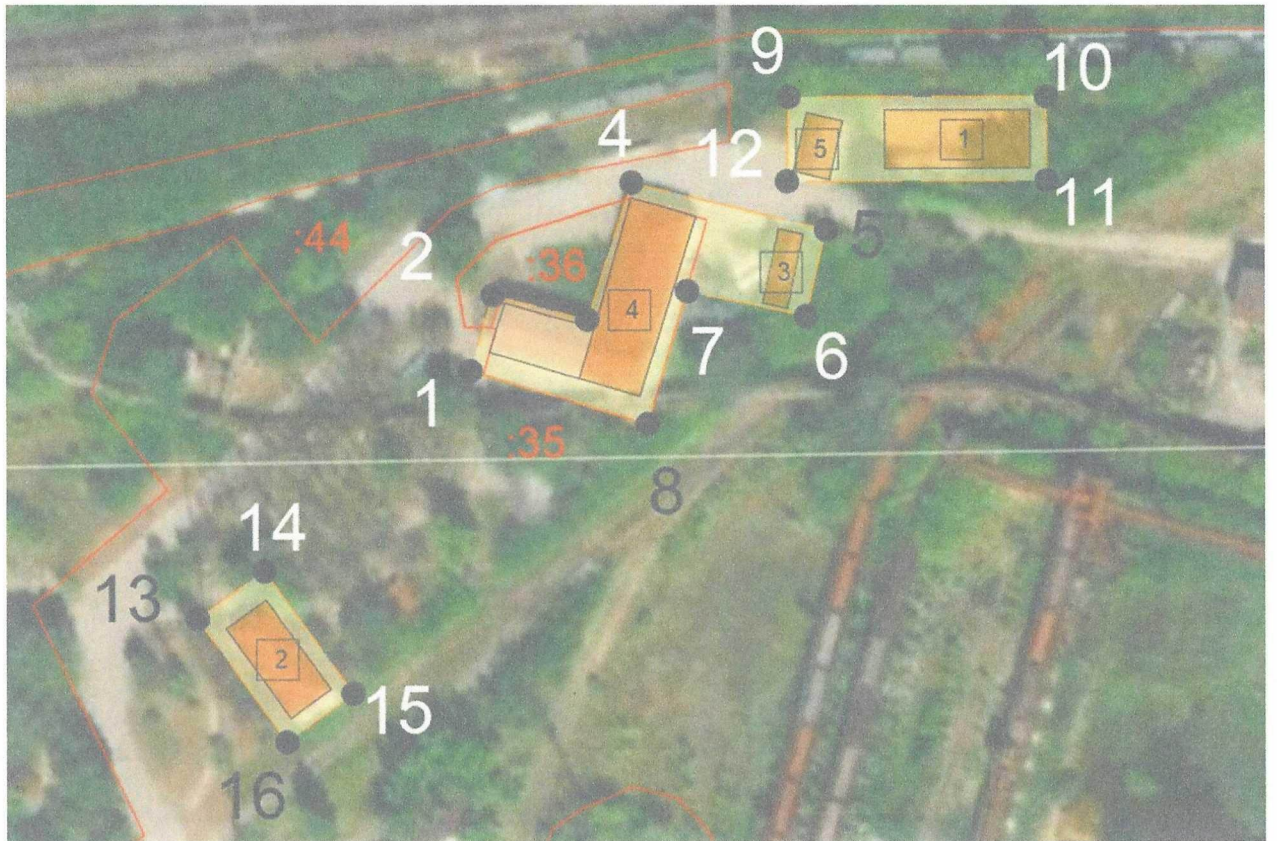


Условные обозначения:

Объекты культурного наследия по адресу: Липецкая область, г. Липецк, пл. Заводская, 1

- |   |   |
|---|---|
|  | - цех связи                                       |
|  | - центральная заводская лаборатория               |
|  | - красный уголок                                  |
|  | - заводоуправление                                |
|  | - контора железнодорожного цеха                   |
|  | - цех мелкого фасонного литья                     |
|  | - паровоздушная станция                           |
|  | - граница территории объекта культурного наследия |
|  | - кадастровые границы земельных участков          |
| 34  | - номер земельного участка                        |
| 1 ●   | - характерные (поворотные) точки                  |





Фрагмент 1. Контур 1,2,3



Фрагмент 2. Контур 4,5



Перечень координат характерных (поворотных) точек границ территории  
объекта культурного наследия

Сведения о местоположении границ объекта					
1. Система координат: 48.1					
2. Сведения о характерных точках границ объекта					
Обозначение характерных точек границ	Координаты, м		Метод определения координат характерной точки	Средняя квадратическая погрешность положения характерной точки (Mt), м	Описание обозначения точки на местности и (при наличии)
	X	Y			
1	2	3	4	5	6
Контур 1					
1	421467.81	1329611.27	Аналитический метод	0.1	
2	421487.12	1329616.88	Аналитический метод	0.1	
3	421480.93	1329640.90	Аналитический метод	0.1	
4	421515.57	1329652.08	Аналитический метод	0.1	
5	421503.73	1329701.38	Аналитический метод	0.1	
6	421481.86	1329696.26	Аналитический метод	0.1	
7	421488.24	1329666.10	Аналитический метод	0.1	
8	421454.29	1329656.13	Аналитический метод	0.1	
1	421467.81	1329611.27	Аналитический метод	0.1	
Контур 2					
9	421537.51	1329691.87	Аналитический метод	0.1	
10	421537.67	1329757.27	Аналитический метод	0.1	
11	421517.51	1329757.41	Аналитический метод	0.1	

12	421515.92	1329691.47	Аналитический метод	0.1	
1	421537.51	1329691.87	Аналитический метод	0.1	
<b>Контур 3</b>					
13	421404.84	1329541.93	Аналитический метод	0.1	
14	421417.11	1329558.79	Аналитический метод	0.1	
15	421385.95	1329581.45	Аналитический метод	0.1	
16	421373.69	1329564.57	Аналитический метод	0.1	
13	421404.84	1329541.93	Аналитический метод	0.1	
<b>Контур 4</b>					
17	421194.03	1329808,89	Аналитический метод	0.1	
18	421278.15	1329835,21	Аналитический метод	0,1	
19	421267.68	1329874,61	Аналитический метод	0.1	
20	421182.80	1329849,71	Аналитический метод	0.1	
17	421194.03	1329808,89	Аналитический метод	0.1	
<b>Контур 5</b>					
21	421202.39	1329990.03	Аналитический метод	0.1	
22	421221.91	1330010.46	Аналитический метод	0.1	
23	421169.88	1330072.60	Аналитический метод	0.1	
24	421146.19	1330093.55	Аналитический метод	0.1	
25	421118.86	1330060.50	Аналитический метод	0.1	
21	421202.39	1329990.03	Аналитический метод	0.1	

## Режим использования территории объекта культурного наследия

### Разрешается:

- проведение работ по сохранению объекта культурного наследия или его отдельных элементов;
- ведение хозяйственной деятельности, не противоречащей требованиям обеспечения сохранности объекта культурного наследия и позволяющей обеспечить его функционирование в современных условиях;
- проведение работ по благоустройству территории объекта культурного наследия;
- установка элементов освещения, малых архитектурных форм;
- устройство наружного освещения должно быть выполнено с учетом влияния светового потока на восприятие объекта культурного наследия;
- озеленение территории цветниками, низкорослыми кустарниками, без высокорослых деревьев;
- кронирование деревьев и кустарников, препятствующих визуальному восприятию объекта культурного наследия;
- проведение работ по прокладке и реконструкции инженерных сетей, обеспечивающих эксплуатацию объекта культурного наследия;
- прокладка инженерных сетей только подземным способом;
- установка информационных надписей и обозначений, содержащих информацию об объекте культурного наследия;
- проведение мероприятий по обеспечению мер пожарной безопасности объекта культурного наследия;
- проведение мероприятий по обеспечению гидрогеологических и экологических мер безопасности объекта культурного наследия.

### Запрещается:

- строительство объектов капитального строительства, пристроек к объекту культурного наследия;
- снос объекта культурного наследия и изменение его объемно-пространственных характеристик;
- размещение рекламных стендов и других рекламных конструкций на объекте культурного наследия;
- проведение земляных, строительных, мелиоративных и иных работ, за исключением работ по сохранению объекта культурного наследия или его отдельных элементов, сохранению природной среды объекта культурного наследия;



- проведения земляных работ без осуществления предварительных археологических исследований культурного слоя в соответствии с действующим законодательством;

- прокладка инженерных коммуникаций наземным и надземным способами;

- устройство железобетонных ограждений в виде плит или сборного железобетона и ограждений из металлической сетки, и профилированных листов (кроме временных, необходимых для проведения работ по сохранению объекта культурного наследия);

- размещение антенных установок и вышек сотовой связи на территории объекта культурного наследия;

- размещение временных построек и объектов (киосков, павильонов, навесов), за исключением периодов проведения работ по сохранению объектов культурного наследия;

- ухудшения состояния территории объекта культурного наследия (загрязнение территории нечистотами, мусором, бытовыми отходами и др.).

- размещение на территории взрывопожароопасных объектов, объектов с динамическим воздействием.