

**УПРАВЛЕНИЕ
ПО ОХРАНЕ ОБЪЕКТОВ КУЛЬТУРНОГО
НАСЛЕДИЯ ЛИПЕЦКОЙ ОБЛАСТИ**

П Р И К А З

« 10 » марта 2025 года

№ 154

г. Липецк

Об утверждении границ и режима
использования территории объекта
культурного наследия регионального значения
«Усадьба Чубаровичей-Буниных, XIX – XX вв.», XIX – XX вв.,
расположенного по адресу: Липецкая область,
Становлянский муниципальный округ, д.Озерки, ул. И.А. Бунина, 10

В соответствии с Федеральным законом от 25 июня 2002 года № 73-ФЗ «Об объектах культурного наследия (памятниках истории и культуры) народов Российской Федерации», приказом Министерства культуры Российской Федерации от 4 июня 2015 года № 1745 «Об утверждении требований к составлению проектов границ территорий объектов культурного наследия», на основании Проекта границ территории объекта культурного наследия регионального значения «Усадьба Чубаровичей-Буниных, XIX – XX вв.», XIX – XX вв., расположенного по адресу: Липецкая область, Становлянский муниципальный округ, д.Озерки, ул. И.А. Бунина, 10, разработанного областным бюджетным учреждением культуры «Государственная дирекция культурного наследия Липецкой области» в 2024 году, ПРИКАЗЫВАЮ:

Утвердить границы и режим использования территории объекта культурного наследия регионального значения «Усадьба Чубаровичей-Буниных, XIX – XX вв.», XIX – XX вв., расположенного по адресу: Липецкая область, Становлянский муниципальный округ, д.Озерки, ул. И.А. Бунина, 10, согласно приложению.

Начальник управления

А.М. Грушихин

Приложение
к приказу управления по охране
объектов культурного наследия
Липецкой области «Об утверждении
границ и режима использования территории
объекта культурного наследия регионального значения
«Усадьба Чубаровичей-Буниных, XIX –XX вв.», XIX –XX вв.,
расположенного по адресу: Липецкая область,
Становлянский муниципальный округ, д.Озерки, ул. И.А. Бунина, 10»

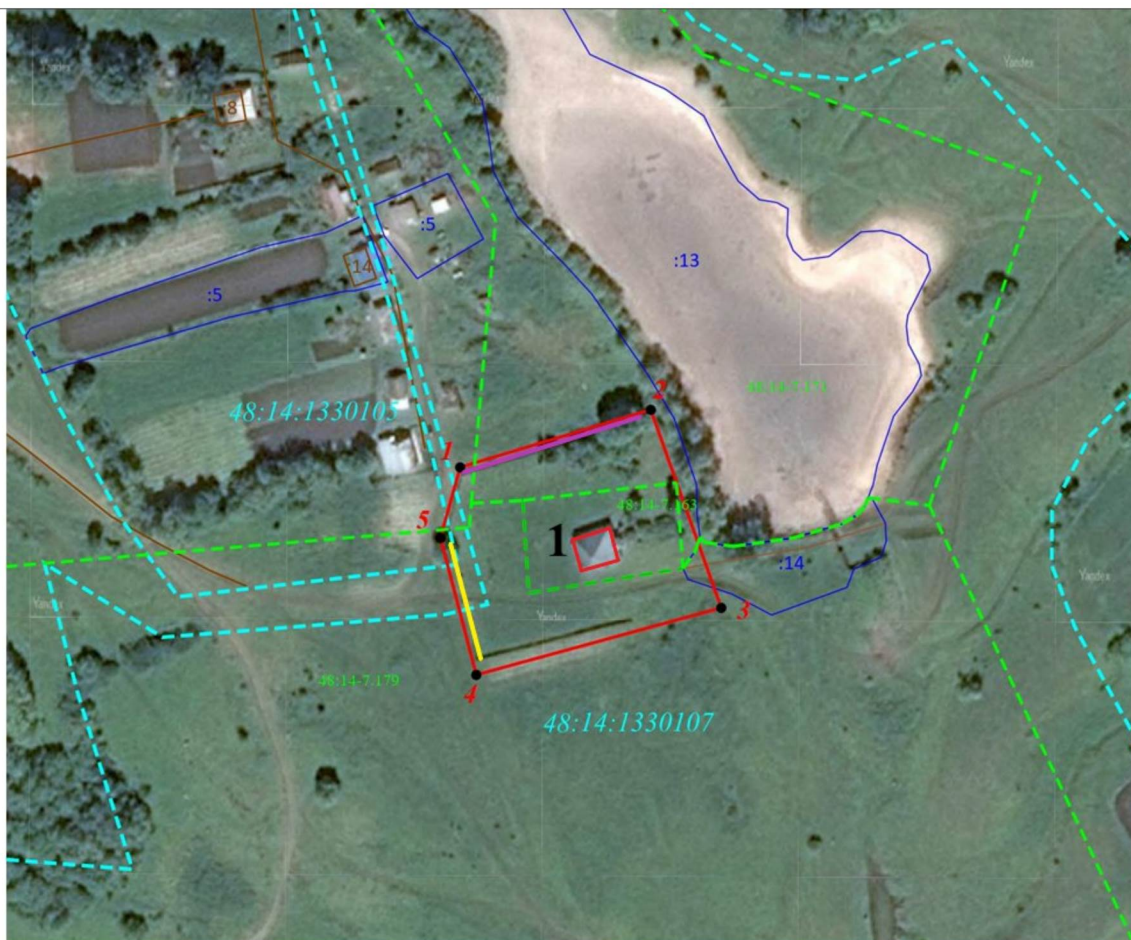
Границы территории объекта культурного наследия регионального значения

«Усадьба Чубаровичей-Буниных, XIX –XX вв.», XIX –XX вв.,
расположенного по адресу: Липецкая область,
Становлянский муниципальный округ, д.Озерки, ул. И.А. Бунина, 10

1. Описание границ территории объекта культурного наследия

Обозначение части границ	Направление, горизонтальное проложение, м	Описание прохождения части границы объекта культурного наследия
1-2	На восток 71,94 м	по фрагментарно сохранившемуся валу (с включением в границы)
2-3	На юг 75,91 м	вдоль кромки оврага
3-4	На запад 91,75 м	по линиям прохождения каменной ограды (с включением ее в территорию) по линиям вдоль линии деревьев, расположенной на межевом валу
4-5	На север 51,14 м	
5-1	На северо-восток 26,47 м	

2. Карта (схема) границ территории объекта культурного наследия



Условные обозначения:

1	- объект культурного наследия
	- границы территории объекта культурного наследия
	- характерная точка границ территории объекта культурного наследия
	- фундаменты усадебного дома (здания музея)
	- ограждение на историческом фундаменте
	- обваловка усадебного двора
	- границы кадастрового квартала
	- границы территориальных зон
	- границы земельного участка, установленные в соответствии с федеральным законодательством, включенные в ЕГРН
:14	- кадастровый номер земельного участка
48:14:1330107	- номер кадастрового квартала

3. Перечень координат характерных точек границ территории объекта культурного наследия.

Обозначение (номер) характерной точки	Координаты характерных точек в местной системе координат (МСК -48.1)	
	X	Y
1	440797,85	1226684,92
2	440818,62	1226753,80
3	440747,10	1226779,25
4	440722,87	1226690,76
5	440772,35	1226677,83
1	440797,85	1226684,92

4. Режим использования территории объекта культурного наследия

На территории объекта культурного наследия **разрешается:**

- проведение работ по сохранению объекта культурного наследия или его отдельных элементов;
- сохранение историко-градостроительной или природной среды объекта культурного наследия;
- ведение хозяйственной деятельности, не противоречащей требованиям обеспечения сохранности объекта культурного наследия и позволяющей обеспечить его функционирование в современных условиях;
- благоустройство территории с использованием в покрытии пешеходных площадок, тротуаров традиционных или имитирующих традиционные материалы, установка элементов освещения, малых архитектурных форм;
- озеленение территории цветниками, низкорослыми кустарниками, без высокорослых растений;
- капитальный ремонт и реконструкция объектов капитального строительства, не имеющих историко-культурной ценности без увеличения их объемно-пространственных характеристик с использованием строительных и отделочных материалов, характерных для времени строительства объекта культурного наследия (штукатурка, окраска фасадов в неяркие цвета, использование кровельного покрытия из плоского металлического листа нейтральной колористики с соединением фальцами);

- снос объектов капитального строительства, не имеющих историко-культурной ценности на основании проектной документации, подготовленной и согласованной в соответствии с действующим законодательством;

На территории объекта культурного наследия **запрещается:**

- строительство объектов капитального строительства и увеличение объемно-пространственных характеристик существующих объектов капитального строительства, не имеющих историко-культурной ценности;
- использование при реконструкции и капитальном ремонте объектов капитального строительства, не имеющих историко-культурной ценности сайдинга, вентилируемых фасадов, покрытия из профилированного листа, ярких колористических решений;
- проведение земляных, строительных, мелиоративных и иных работ, за исключением работ по сохранению объекта культурного наследия или его отдельных элементов, сохранению его историко-градостроительной или природной среды;
- проведение земляных работ без предварительного археологического исследования культурного слоя в соответствии с действующим законодательством;
- прокладка инженерных коммуникаций в наземном и надземном исполнении;
- устройство железобетонных ограждений и ограждений из металлической сетки и профилированных листов (кроме временных, необходимых для проведения работ по сохранению объекта культурного наследия);
- размещение рекламных стендов, растяжек и других рекламных конструкций;
- размещение антенных установок на территории объекта культурного наследия;
- ухудшение состояния территории объекта культурного наследия.