



**УПРАВЛЕНИЕ
ПО ОХРАНЕ ОБЪЕКТОВ КУЛЬТУРНОГО
НАСЛЕДИЯ ЛИПЕЦКОЙ ОБЛАСТИ**

П Р И К А З

« 11 » февраля 2025 года

№ 146

г. Липецк

Об утверждении границ и режима использования территории
объекта культурного наследия регионального значения
«Церковь Георгиевская», 1896 г., расположенного по адресу:
Липецкая область, Грязинский район, с. Малей, ул. 9 Мая, д. 2

В соответствии с Федеральным законом от 25 июня 2002 года № 73-ФЗ «Об объектах культурного наследия (памятниках истории и культуры) народов Российской Федерации», приказом Министерства культуры Российской Федерации от 4 июня 2015 года № 1745 «Об утверждении требований к разработке проектов границ территорий объектов культурного наследия», на основании проекта границ территории объекта культурного наследия регионального значения «Церковь Георгиевская», расположенного по адресу: Липецкая область, Грязинский район, с. Малей, ул. 9 Мая, 2, разработанного ООО «Земпроект» (г. Тамбов) в 2024 году, ПРИКАЗЫВАЮ:

Утвердить границы и режим использования территории объекта культурного наследия регионального значения «Церковь Георгиевская», 1896 г., расположенного по адресу: Липецкая область, Грязинский район, с. Малей, ул. 9 Мая, д. 2, согласно приложению.

Начальник управления

А.М. Грушихин

Приложение
к приказу управления по охране
объектов культурного наследия Липецкой области
«Об утверждении границ и режима использования
территории объекта культурного наследия
регионального значения «Церковь Георгиевская», 1896 г.,
расположенного по адресу: Липецкая область,
Грязинский район, с. Малей, ул. 9 Мая, д. 2»

**Границы территории объекта культурного наследия регионального значения
«Церковь Георгиевская», 1896 г.,
Липецкая область, Грязинский район, с. Малей, ул. 9 Мая, д. 2**

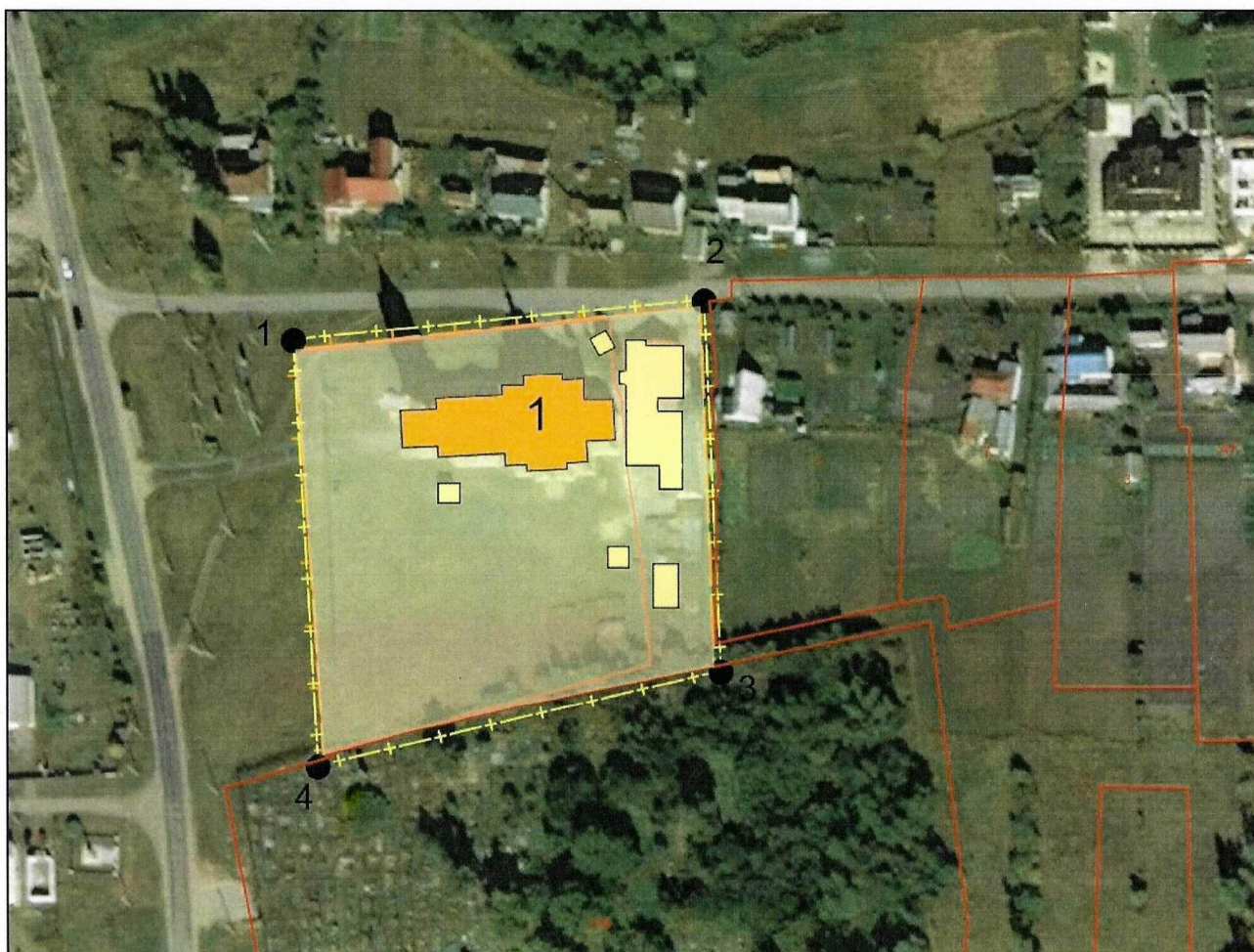
Текстовое описание границ территории объекта культурного наследия

От точки 1 до точки 2 в северном направлении 99 м, от точки 2 до точки 3 в восточном направлении 89 м, от точки 3 до точки 4 в южном направлении 100 м, от точки 4 до точки 1 в западном направлении 102 м.

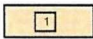



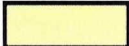
Площадь территории – 9429,3 м²,

Протяженность границы (периметр) – 390 м.

Карта (схема) границ территории объекта культурного наследия



Условные обозначения:

-  - объект культурного наследия регионального значения «Церковь Георгиевская»
(Липецкая область, Грязинский район, с.Малей, ул. 9 мая, д. 2)
-  - границы территории объекта культурного наследия
-  - характерные (поворотные) точки
-  - кадастровые границы земельных участков
-  - объекты, не обладающие признаками историко-культурной ценности

Перечень координат характерных (поворотных) точек границ территории объекта культурного наследия

Сведения о местоположении границ объекта					
Система координат 48.1					
Сведения о характерных точках границ объекта					
Обозначение характерных точек границ	Координаты, м		Метод определения координат характерной точки	Средняя квадратическая погрешность положения характерной точки (Mt), м	Описание обозначения точки на местности (при наличии)
	X	Y			
1	2	3	4	5	6
1	416314.78	1342415.36	Геодезический метод	0.1	
2	416324.32	1342514.08	Геодезический метод	0.1	
3	416235.29	1342517.94	Геодезический метод	0.1	
4	416212.50	1342421.14	Геодезический метод	0.1	
1	416314.78	1342415.36	Геодезический метод	0.1	

Режим использования территории объекта культурного наследия

Разрешается:

- проведение работ по сохранению объекта культурного наследия или его отдельных элементов;
- ведение хозяйственной деятельности, не противоречащей требованиям обеспечения сохранности объекта культурного наследия и позволяющей обеспечить его функционирование в современных условиях;
- проведение работ по благоустройству территории объекта культурного наследия;
- установка элементов освещения, малых архитектурных форм;
- устройство наружного освещения должно быть выполнено с учетом влияния светового потока на восприятие объекта культурного наследия;
- озеленение территории цветниками, низкорослыми кустарниками, без высокорослых деревьев;
- кронирование деревьев и кустарников, препятствующих визуальному восприятию объекта культурного наследия;
- капитальный ремонт объектов, не обладающих историко-культурной ценностью, без увеличения их объемно-пространственных характеристик с использованием строительных и отделочных материалов, характерных для времени строительства объекта культурного наследия (натуральных и имитирующих натуральные отделочные материалы (дерево, натуральный кирпич, камень), штукатурка с последующей окраской фасадов в цвета, не являющиеся контрастными по отношению к цветам отделки объекта культурного наследия;
- использование кровельного покрытия нейтральной колористики;

- снос объектов капитального строительства;
- проведение работ по устройству и реконструкции инженерных сетей, обеспечивающих эксплуатацию объекта культурного наследия;
- прокладка инженерных сетей только подземным способом;
- установка информационных надписей и обозначений, содержащих информацию об объекте культурного наследия;
- проведение мероприятий по обеспечению мер пожарной безопасности объекта культурного наследия;
- проведение мероприятий по обеспечению гидрогеологических и экологических мер безопасности объекта культурного наследия.

Запрещается:

- строительство объектов капитального строительства, пристроек к объекту культурного наследия и увеличение объемно-пространственных характеристик существующих объектов капитального строительства;
- снос объекта культурного наследия и изменение его объемно-пространственных характеристик;
- применение сайдинга, вентилируемых фасадов, пластика, и других современных строительных материалов при реконструкции или капитальном ремонте объектов капитального строительства;
- размещение рекламных стендов и других рекламных конструкций на объекте культурного наследия;
- проведение земляных, строительных, мелиоративных и иных работ, за исключением работ по сохранению объекта культурного наследия или его отдельных элементов, сохранению историко-градостроительной или природной среды объекта культурного наследия;
- проведение земляных работ без осуществления предварительных археологических исследований культурного слоя в соответствии с действующим законодательством;
- прокладка инженерных коммуникаций наземным и надземным способами;
- устройство железобетонных ограждений из монолитных или сборных плит и ограждений из металлической сетки и профилированных листов (кроме временных, необходимых для проведения работ по сохранению объекта культурного наследия);
- размещение антенных установок и вышек сотовой связи на территории объекта культурного наследия;
- размещение временных построек и объектов (киосков, павильонов, навесов), за исключением периодов проведения работ по сохранению объектов культурного наследия;
- ухудшение состояния территории объекта культурного наследия (загрязнение территории нечистотами, мусором, бытовыми отходами и др.);

- размещение на территории взрывопожароопасных объектов, объектов с динамическим воздействием;

- организация открытых автопарковок, за исключением временной стоянки автомобилей посетителей объекта культурного наследия.