



**УПРАВЛЕНИЕ  
ПО ОХРАНЕ ОБЪЕКТОВ КУЛЬТУРНОГО  
НАСЛЕДИЯ ЛИПЕЦКОЙ ОБЛАСТИ**

**П Р И К А З**

«04» февраля 2025 года

№ 91

г. Липецк

Об утверждении границ и режима использования территории  
объекта культурного наследия регионального значения  
«Церковь Троицы», 1834 г., расположенного по адресу:  
Липецкая область, Измалковский муниципальный округ, село Афанасьево

В соответствии с Федеральным законом от 25 июня 2002 года № 73-ФЗ «Об объектах культурного наследия (памятниках истории и культуры) народов Российской Федерации», приказом Министерства культуры Российской Федерации от 4 июня 2015 года № 1745 «Об утверждении требований к разработке проектов границ территорий объектов культурного наследия», на основании проекта границ территории объекта культурного наследия «Церковь Троицы», Липецкая область, Измалковский район, с. Афанасьево, разработанного ООО «Агентство недвижимости «Чистый дом» (г. Мценск) в 2024 году, ПРИКАЗЫВАЮ:

Утвердить границы и режим использования территории объекта культурного наследия регионального значения «Церковь Троицы», 1834 г., расположенного по адресу: Липецкая область, Измалковский муниципальный округ, село Афанасьево, согласно приложению.

Начальник управления

А.М. Грушихин

Приложение  
к приказу управления по охране  
объектов культурного наследия Липецкой области  
«Об утверждении границ и режима использования территории  
объекта культурного наследия регионального значения  
«Церковь Троицы», 1834 г., расположенного по адресу:  
Липецкая область, Измалковский муниципальный округ, село Афанасьево»

**Границы территории объекта культурного наследия регионального значения  
«Церковь Троицы», 1834 г.,  
Липецкая область, Измалковский муниципальный округ, село Афанасьево**

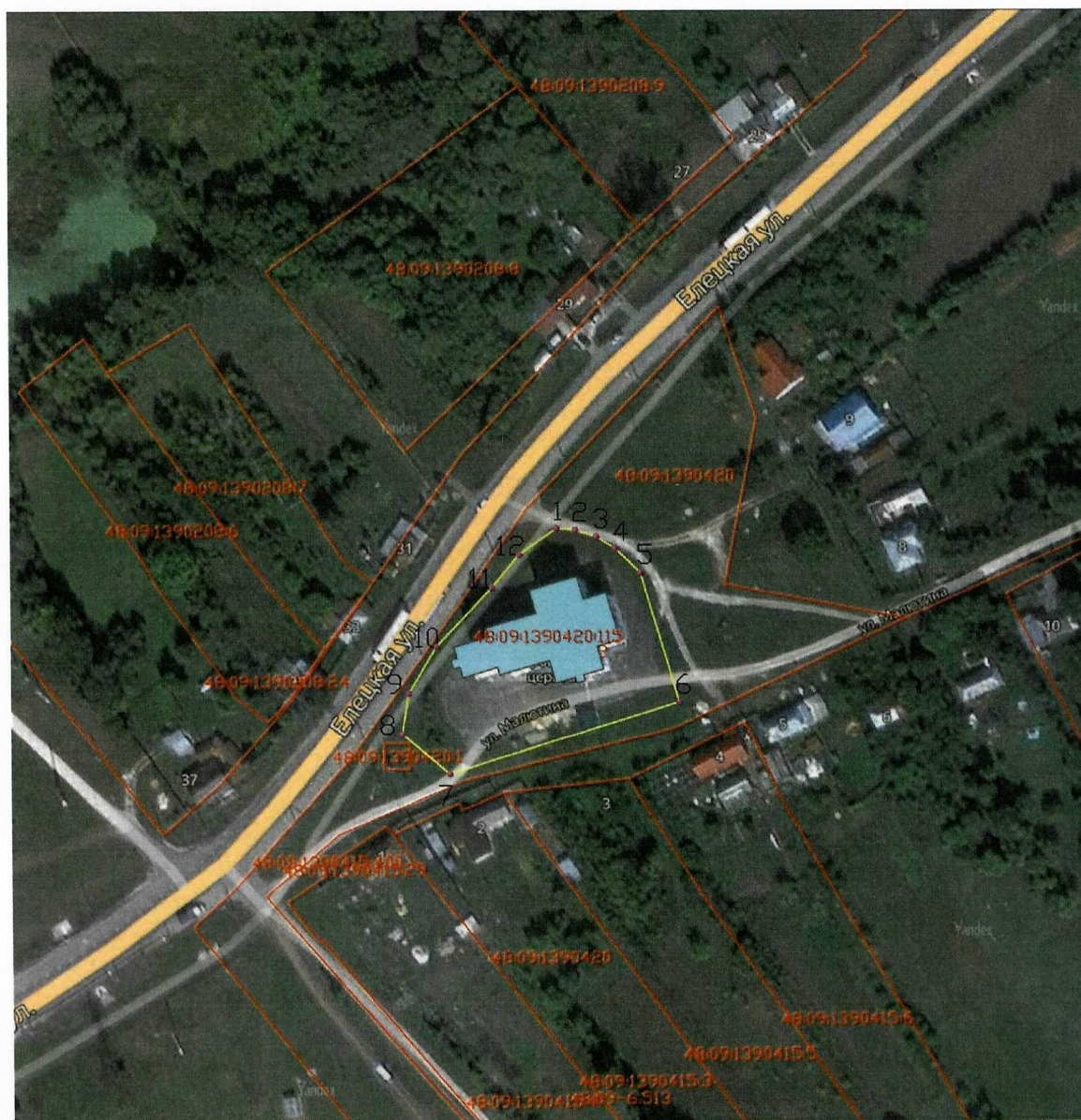
**Текстовое описание границ территории объекта культурного наследия**

|                   |  |
|-------------------|--|
| Западная граница  | Проходит от 7 поворотной точки до 1.<br>Протяжённость границы 88 метров. |
| Северная граница  | Проходит от 1 поворотной точки до 5.<br>Протяжённость границы 26 метров. |
| Восточная граница | Проходит от 5 поворотной точки до 6.<br>Протяжённость границы 36 метров. |
| Южная граница     | Проходит от 6 поворотной точки до 7.<br>Протяжённость границы 65 метров. |

Площадь территории – 3037 м<sup>2</sup>,

Протяженность границы (периметр) – 216 м.

## Карта (схема) границ территории объекта культурного наследия



### Условные обозначения:

- - Кадастровые границы ЗУ
- :60 - номер кадастрового участка
- Объект культурного наследия
- - Границы территории ОКН
- <sup>9</sup> - Поворотные точки

**Перечень координат характерных (поворотных) точек границ территории  
объекта культурного наследия**

| Номера характерных<br>точек | Координаты характерных точек |            |
|-----------------------------|------------------------------|------------|
|                             | X                            | Y          |
| 1                           | 414861.11                    | 1231473.22 |
| 2                           | 414860.76                    | 1231478.27 |
| 3                           | 414858.90                    | 1231483.89 |
| 4                           | 414855.47                    | 1231489.21 |
| 5                           | 414849.11                    | 1231495.72 |
| 6                           | 414814.13                    | 1231506.07 |
| 7                           | 414794.91                    | 1231444.06 |
| 8                           | 414805.72                    | 1231431.24 |
| 9                           | 414816.72                    | 1231433.12 |
| 10                          | 414829.33                    | 1231440.65 |
| 11                          | 414845.18                    | 1231455.65 |
| 12                          | 414853.96                    | 1231463.06 |
| 1                           | 414861.11                    | 1231473.22 |

**Режим использования территории объекта культурного наследия**

В границах территории объекта культурного наследия **запрещается:**

- строительство объектов капитального строительства;
- увеличение объемно-пространственных характеристик, существующих в границах территории объекта культурного наследия объектов капитального строительства;
- проведение земляных, строительных, мелиоративных, хозяйственных и иных работ, ведущих к разрушению объекта культурного наследия, искажению его внешнего облика, нарушающих целостность объекта культурного наследия и создающих угрозу его повреждения, разрушения или уничтожения;
- прокладка наземных и воздушных инженерных коммуникаций, за исключением инженерных коммуникаций, необходимых для проведения работ по сохранению объекта культурного наследия;

- устройство автостоянок;
- размещение рекламных конструкций;
- размещение на фасадах, крыше объекта культурного наследия кондиционеров, телевизионных антенн, тарелок спутниковой связи, а также других средств технического обеспечения;
- создание разрушающих вибрационных нагрузок динамическим воздействием на грунты в зоне их взаимодействия с объектом культурного наследия.

В границах территории объекта культурного наследия **разрешается:**

- проведение работ по сохранению объекта культурного наследия;
- воссоздание утраченных элементов историко-культурной среды объекта культурного наследия;
- проведение работ по озеленению и благоустройству территории объекта культурного наследия;
- проведение работ по обеспечению доступа к объекту культурного наследия;
- обеспечение мер пожарной безопасности;
- обеспечение мер экологической безопасности;
- прокладка, ремонт и реконструкция подземных инженерных коммуникаций;
- ведение иной хозяйственной деятельности, не противоречащей требованиям законодательства.