



**УПРАВЛЕНИЕ
ПО ОХРАНЕ ОБЪЕКТОВ КУЛЬТУРНОГО
НАСЛЕДИЯ ЛИПЕЦКОЙ ОБЛАСТИ**

П Р И К А З

«21» января 2025 года

№ 24

г. Липецк

Об утверждении границ и режима использования территории
объекта культурного наследия регионального значения
«Церковь Никольская», 1810 г., расположенного по адресу:
Липецкая область, Грязинский район, с. Двуречки, ул. Ленина

В соответствии с Федеральным законом от 25 июня 2002 года № 73-ФЗ «Об объектах культурного наследия (памятниках истории и культуры) народов Российской Федерации», приказом Министерства культуры Российской Федерации от 4 июня 2015 года № 1745 «Об утверждении требований к разработке проектов границ территорий объектов культурного наследия», на основании проекта границ территории объекта культурного наследия регионального значения «Церковь Никольская», расположенного по адресу: Липецкая область, Грязинский район, с. Двуречки, ул. Ленина, разработанного ООО «Земпроект» (г. Тамбов) в 2024 году, ПРИКАЗЫВАЮ:

Утвердить границы и режим использования территории объекта культурного наследия регионального значения «Церковь Никольская», 1810 г., расположенного по адресу: Липецкая область, Грязинский район, с. Двуречки, ул. Ленина, согласно приложению.

Начальник управления

А.М. Грушихин

Приложение
к приказу управления по охране
объектов культурного наследия Липецкой области
«Об утверждении границ и режима-использования территории
объекта культурного наследия регионального значения
«Церковь Никольская», 1810 г., расположенного по адресу:
Липецкая область, Грязинский район, с. Двуречки, ул. Ленина»

Границы территории объекта культурного наследия регионального значения

«Церковь Никольская», 1810 г.,

Липецкая область, Грязинский район, с. Двуречки, ул. Ленина

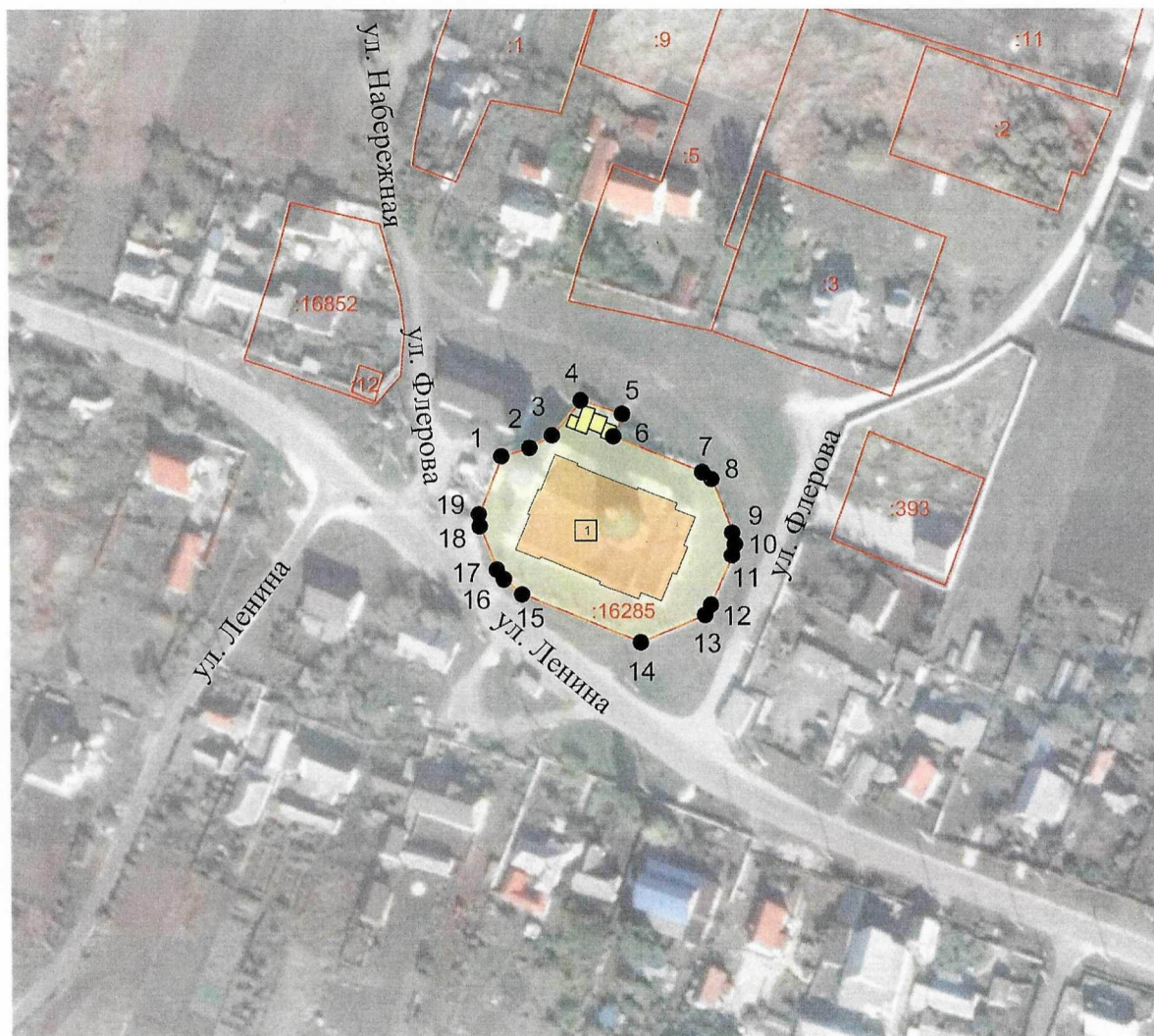
Текстовое описание границ территории объекта культурного наследия

В северо-восточном направлении: от точки 1 до точки 2 - 8 м, от точки 2 до точки 3 - 7м, от точки 3 до точки 4 - 12 м, от точки 4 до точки 5 в восточном направлении 12 м, от точки 5 до точки 6 в южном направлении 6 м, в юго-восточном направлении: от точки 6 до точки 7 - 25 м, от точки 7 до точки 8 - 3 м, от точки 8 до точки 9 - 15 м, от точки 9 до точки 10 - 3 м, в южном направлении: от точки 10 до точки 11 - 3 м, от точки 11 до точки 12 - 14 м, от точки 12 до точки 13 - 3 м, от точки 13 до точки 14 в юго-западном направлении 19 м, от точки 14 до точки 15 в западном направлении 34 м; в северо-западном направлении: от точки 15 до точки 16 - 6 м, от точки 16 до точки 17 - 3м, от точки 17 до точки 18 - 12 м, от точки 18 до точки 19 - 3 м, от точки 19 до точки 1 в северном направлении - 17 м.

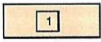

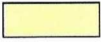



Площадь территории – 2864 м²,

Протяженность границы (периметр) – 207 м.

Карта (схема) границ территории объекта культурного наследия



Условные обозначения:

- | | |
|---|--|
|  | - объект культурного наследия регионального значения "Церковь Никольская" (Липецкая область, Грязинский район, с.Двуречки, ул. Ленина) |
|  | - граница территории объекта культурного наследия |
|  | - объект, не обладающий признаками историко-культурной ценности |
|  | - кадастровые границы земельных участков |
|  | - номер кадастрового участка |
|  | - характерные (поворотные) точки |

Перечень координат характерных (поворотных) точек границ территории объекта культурного наследия

Сведения о местоположении границ объекта					
Система координат: 48.1					
Сведения о характерных точках границ объекта					
Обозначение характерных точек границ	Координаты, м		Метод определения координат характерной точки	Средняя квадратическая погрешность положения характерной точки (Mt), м	Описание обозначения точки на местности (при наличии)
	X	Y			
1	2	3	4	5	6
1	401577.78	1329924.55	Геодезический метод	0.1	
2	401580.05	1329932.00	Геодезический метод	0.1	
3	401583.33	1329938.01	Геодезический метод	0.1	
4	401592.58	1329945.70	Геодезический метод	0.1	
5	401589.00	1329956.76	Геодезический метод	0.1	
6	401583.01	1329954.38	Геодезический метод	0.1	
7	401573.46	1329977.92	Геодезический метод	0.1	
8	401571.61	1329980.43	Геодезический метод	0.1	
9	401557.22	1329985.86	Геодезический метод	0.1	
10	401554.14	1329986.56	Геодезический метод	0.1	
11	401551.17	1329985.77	Геодезический метод	0.1	
12	401538.02	1329980.11	Геодезический метод	0.1	
13	401535.30	1329978.52	Геодезический метод	0.1	
14	401528.05	1329961.45	Геодезический метод	0.1	
15	401540.91	1329929.89	Геодезический метод	0.1	
16	401544.96	1329925.08	Геодезический метод	0.1	
17	401547.46	1329923.20	Геодезический метод	0.1	
18	401559.07	1329918.72	Геодезический метод	0.1	
19	401562.28	1329918.53	Геодезический метод	0.1	
1	401577.78	1329924.55	Геодезический метод	0.1	

Режим использования территории объекта культурного наследия

Разрешается:

- проведение работ по сохранению объекта культурного наследия или его отдельных элементов;
- ведение хозяйственной деятельности, не противоречащей требованиям обеспечения сохранности объекта культурного наследия и позволяющей обеспечить его функционирование в современных условиях;
- проведение работ по благоустройству территории объекта культурного наследия;
- установка элементов освещения, малых архитектурных форм;
- устройство наружного освещения должно быть выполнено с учетом влияния светового потока на восприятие объекта культурного наследия;

- озеленение территории цветниками, низкорослыми кустарниками, без высокорослых деревьев;
- кронирование деревьев и кустарников, препятствующих визуальному восприятию объекта культурного наследия;
- капитальный ремонт объектов капитального строительства, не обладающего признаками историко-культурной ценности без увеличения их объемно-пространственных характеристик с использованием строительных и отделочных материалов, характерных для времени строительства объекта культурного наследия (натуральных и имитирующих натуральные отделочные материалы (дерево, натуральный кирпич, камень), штукатурка с последующей окраской фасадов в цвета, не являющиеся контрастными по отношению к цветам отделки объекта культурного наследия;
- использование кровельного покрытия нейтральной колористики;
- снос объектов капитального строительства, не обладающего признаками историко-культурной ценности;
- проведение работ по устройству и реконструкции инженерных сетей, обеспечивающих эксплуатацию объекта культурного наследия;
- прокладка инженерных сетей только подземным способом;
- установка информационных надписей и обозначений, содержащих информацию об объекте культурного наследия;
- проведение мероприятий по обеспечению мер пожарной безопасности объекта культурного наследия;
- проведение мероприятий по обеспечению гидрогеологических и экологических мер безопасности объекта культурного наследия.

Запрещается:

- строительство объектов капитального строительства, пристроек к объекту культурного наследия и увеличение объемно-пространственных характеристик существующих объектов капитального строительства объектов капитального строительства, не обладающего признаками историко-культурной ценности;
- снос объекта культурного наследия и изменение его объемно-пространственных характеристик;
- применение сайдинга, вентилируемых фасадов, пластика, и других современных строительных материалов при реконструкции или капитальном ремонте объектов капитального строительства, не обладающего признаками историко-культурной ценности;
- размещение рекламных стендов и других рекламных конструкций на объекте культурного наследия;

- проведение земляных, строительных, мелиоративных и иных работ, за исключением работ по сохранению объекта культурного наследия или его отдельных элементов, сохранению историко-градостроительной или природной среды объекта культурного наследия;

- проведения земляных работ без осуществления предварительных археологических исследований культурного слоя в соответствии с действующим законодательством;

- прокладка инженерных коммуникаций наземным и надземным способами;

- устройство железобетонных ограждений из монолитных или сборных плит и ограждений из металлической сетки и профилированных листов (кроме временных, необходимых для проведения работ по сохранению объекта культурного наследия);

- размещение антенных установок и вышек сотовой связи на территории объекта культурного наследия;

- размещение временных построек и объектов (киосков, павильонов, навесов), за исключением периодов проведения работ по сохранению объектов культурного наследия;

- ухудшения состояния территории объекта культурного наследия (загрязнение территории нечистотами, мусором, бытовыми отходами и др.);

- размещение на территории взрывопожароопасных объектов, объектов с динамическим воздействием;

- организация открытых автопарковок, за исключением временной стоянки автомобилей посетителей объекта культурного наследия.