



УПРАВЛЕНИЕ СТРОИТЕЛЬСТВА И АРХИТЕКТУРЫ ЛИПЕЦКОЙ ОБЛАСТИ

ПРИКАЗ

« 15 » января 2025 г.

г. Липецк

№ 6

О внесении изменений в приказ управления строительства и архитектуры Липецкой области от 14 апреля 2023 года № 98 «О принятии решения об утверждении генерального плана сельского поселения Большесамовецкий сельсовет Грязинского муниципального района Липецкой области»

В соответствии со статьями 8.2, 24 Градостроительного кодекса Российской Федерации, статьей 7 Федерального закона от 14.03.2022 № 58-ФЗ «О внесении изменений в отдельные законодательные акты Российской Федерации», подпунктом «а» пункта 6 статьи 2 Закона Липецкой области от 26 декабря 2014 года № 357-ОЗ «О перераспределении полномочий между органами местного самоуправления муниципальных образований Липецкой области и органами государственной власти Липецкой области», пунктом 2 постановления Правительства Липецкой области от 4 августа 2022 года № 67 «Об осуществлении органами государственной власти Липецкой области перераспределенных полномочий» в целях устранения пересечений границ населенных пунктов с границами земельных участков, сведения о которых внесены в Единый государственный реестр недвижимости, а также исправлением технических ошибок в описаниях местоположений границ населенных пунктов и графических материалах,

ПРИКАЗЫВАЮ:

1. Внести в приложение к приказу управления строительства и архитектуры Липецкой области от 14 апреля 2023 года № 98 «О принятии решения об утверждении генерального плана сельского поселения Большесамовецкий сельсовет Грязинского муниципального района Липецкой области» (Липецкая газета, 2023, 21 апреля) следующие изменения:

наименование подраздела 1 раздела I генерального плана сельского поселения Большесамовецкий сельсовет Грязинского муниципального района Липецкой области (далее – Генеральный план) изложить в следующей редакции:

«Сведения о видах, назначении и наименованиях планируемых для размещения объектов местного значения, их основные характеристики, их местоположение (для объектов местного значения, не являющихся линейными объектами, указываются функциональные зоны), а также характеристики зон с особыми условиями использования территорий в случае, если установление таких зон требуется в связи с размещением данных объектов»;

абзац второй подраздела 1 раздела I Генерального плана изложить в следующей редакции:

«Местоположение планируемых для размещения объектов местного значения поселения представлено на карте планируемого размещения объектов местного значения.»;

абзац второй подраздела 2 раздела I Генерального плана изложить в следующей редакции:

«Сведения о местоположении планируемых для размещения объектов федерального значения, объектов регионального значения, объектов местного значения представлены на карте функциональных зон.»;

таблицу 2.1 подраздела 2 раздела I Генерального плана изложить в следующей редакции:

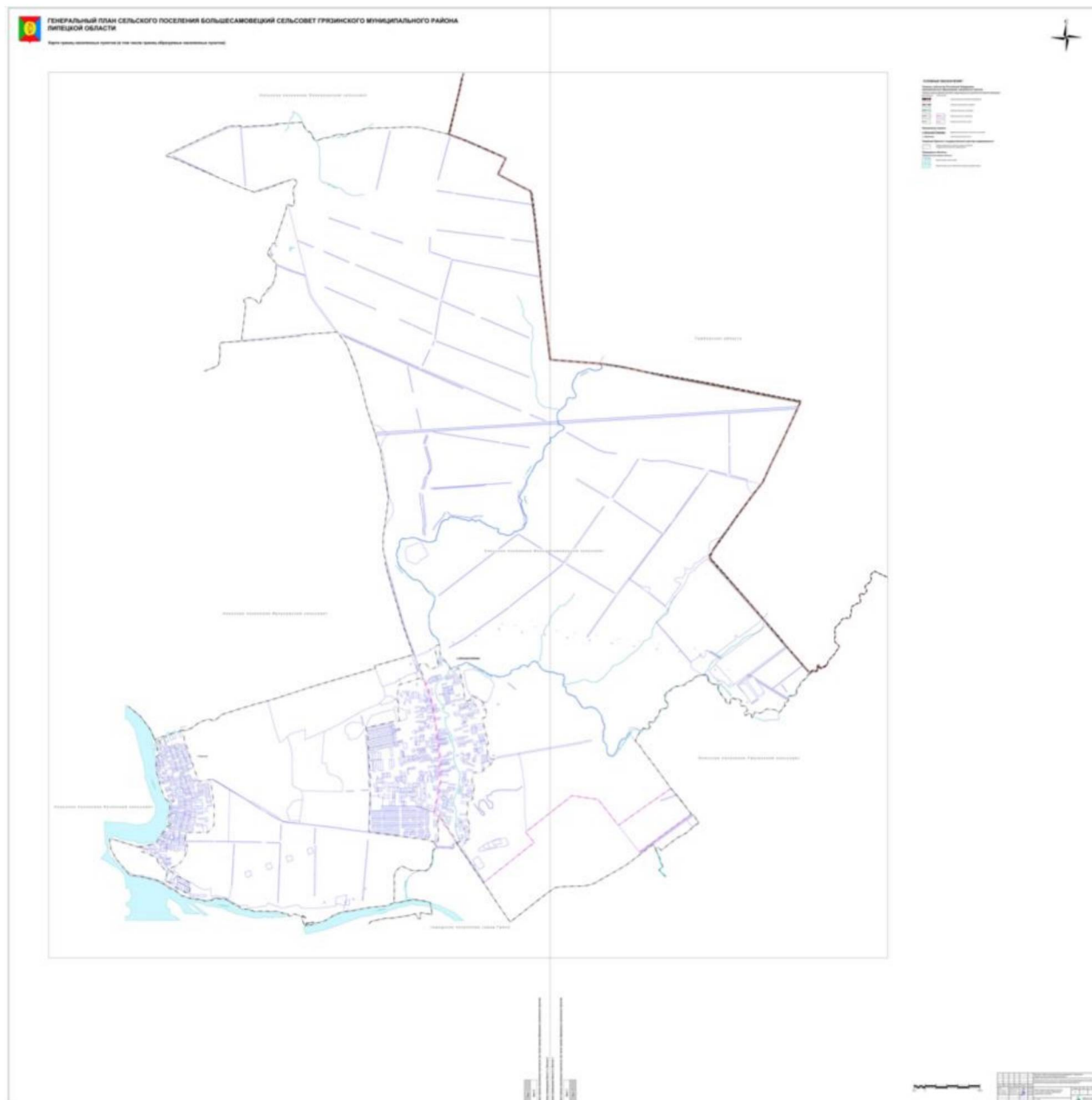
№ п/п	Наименование функциональной зоны	Параметры функциональной зоны	Площадь, га
1.	Зона застройки индивидуальными жилыми домами	1. Максимальный коэффициент застройки — 0,2 2. Коэффициент плотности застройки — 0,4	633,86
2.	Зона застройки малоэтажными жилыми домами (до 4 этажей, включая мансардный)	1. Максимальный коэффициент застройки — 0,4 2. Коэффициент плотности застройки — 0,8	6,93
3.	Многофункциональная общественно-деловая зона	Многофункциональная общественно-деловая зона выделена для обеспечения правовых условий использования и строительства недвижимости на территориях размещения центральных функций, с широким спектром административных, деловых, общественных, культурных, обслуживающих и коммерческих видов использования многофункционального назначения. Разрешается размещение административных	12,98

		объектов федерального, районного, общепоселенческого и местного значения Коэффициент застройки - 1,0 Коэффициент плотности застройки - 3,0	
4.	Производственная зона	Земельные участки в составе производственных зон предназначены для застройки промышленными, коммунально-складскими, иными предназначенными для этих целей производственными объектами Коэффициент застройки - 0,8 Коэффициент плотности застройки - 2,4	14,98
5.	Коммунально-складская зона	Земельные участки в составе производственных зон предназначены для застройки промышленными, коммунально-складскими, иными предназначенными для этих целей производственными объектами Коэффициент застройки - 0,6 Коэффициент плотности застройки - 1,8	1,79
6.	Зона инженерной инфраструктуры	Параметры функциональных зон, относящихся к территориям нежилого назначения данного типа, определяются исходя из ситуации и в зависимости от размещаемого объекта. В отношении территорий нежилого назначения требуется достаточно высокая степень детализации данных о размещаемом объекте. В связи с этим, в отношении территорий нежилого назначения, осуществляется ситуативное проектирование — с учетом нормативных и санитарно-гигиенических требований, предъявляемых к конкретному объекту	10,28
7.	Зона транспортной инфраструктуры	Параметры функциональных зон, относящихся к территориям нежилого назначения данного типа, определяются исходя из ситуации и в зависимости от размещаемого объекта. В отношении территорий нежилого назначения требуется достаточно высокая степень детализации данных о размещаемом объекте. В связи с этим, в отношении территорий нежилого назначения, осуществляется ситуативное проектирование — с учетом нормативных и санитарно-гигиенических требований, предъявляемых к конкретному объекту	68,09
8.	Зона сельскохозяйственных угодий	Параметры функциональной зоны не устанавливаются. Использование земельных участков в границах зоны определяется в соответствии с законодательством	8006,68
9.	Производственная зона сельскохозяйственных предприятий	Параметры функциональных зон, относящихся к территориям нежилого назначения данного типа, определяются исходя из ситуации и в зависимости от	62,59

		размещаемого объекта. В отношении территорий нежилого назначения требуется достаточно высокая степень детализации данных о размещаемом объекте. В связи с этим, в отношении территорий нежилого назначения, осуществляется ситуативное проектирование — с учетом нормативных и санитарно-гигиенических требований, предъявляемых к конкретному объекту	
10.	Зона озелененных территорий общего пользования (парки, сады, скверы, бульвары, городские леса)	Параметры функциональных зон, относящихся к территориям нежилого назначения данного типа, определяются исходя из ситуации и в зависимости от размещаемого объекта. В отношении территорий нежилого назначения требуется достаточно высокая степень детализации данных о размещаемом объекте. В связи с этим, в отношении территорий нежилого назначения, осуществляется ситуативное проектирование — с учетом нормативных и санитарно-гигиенических требований, предъявляемых к конкретному объекту	31,03
11.	Зона лесов	Параметры функциональной зоны не устанавливаются. Использование земельных участков в границах зоны определяется в соответствии с законодательством	118,61
12.	Зона кладбищ	Параметры функциональных зон, относящихся к территориям нежилого назначения данного типа, определяются исходя из ситуации и в зависимости от размещаемого объекта. В отношении территорий нежилого назначения требуется достаточно высокая степень детализации данных о размещаемом объекте. В связи с этим, в отношении территорий нежилого назначения, осуществляется ситуативное проектирование — с учетом нормативных и санитарно-гигиенических требований, предъявляемых к конкретному объекту	5,26
13.	Зона озелененных территорий специального назначения	Параметры функциональных зон, относящихся к территориям нежилого назначения данного типа, определяются исходя из ситуации и в зависимости от размещаемого объекта. В отношении территорий нежилого назначения требуется достаточно высокая степень детализации данных о размещаемом объекте. В связи с этим, в отношении территорий нежилого назначения, осуществляется ситуативное проектирование — с учетом нормативных и санитарно-гигиенических требований, предъявляемых к конкретному объекту	7,78

подраздел 1 раздела II Генерального плана изложить в следующей редакции:

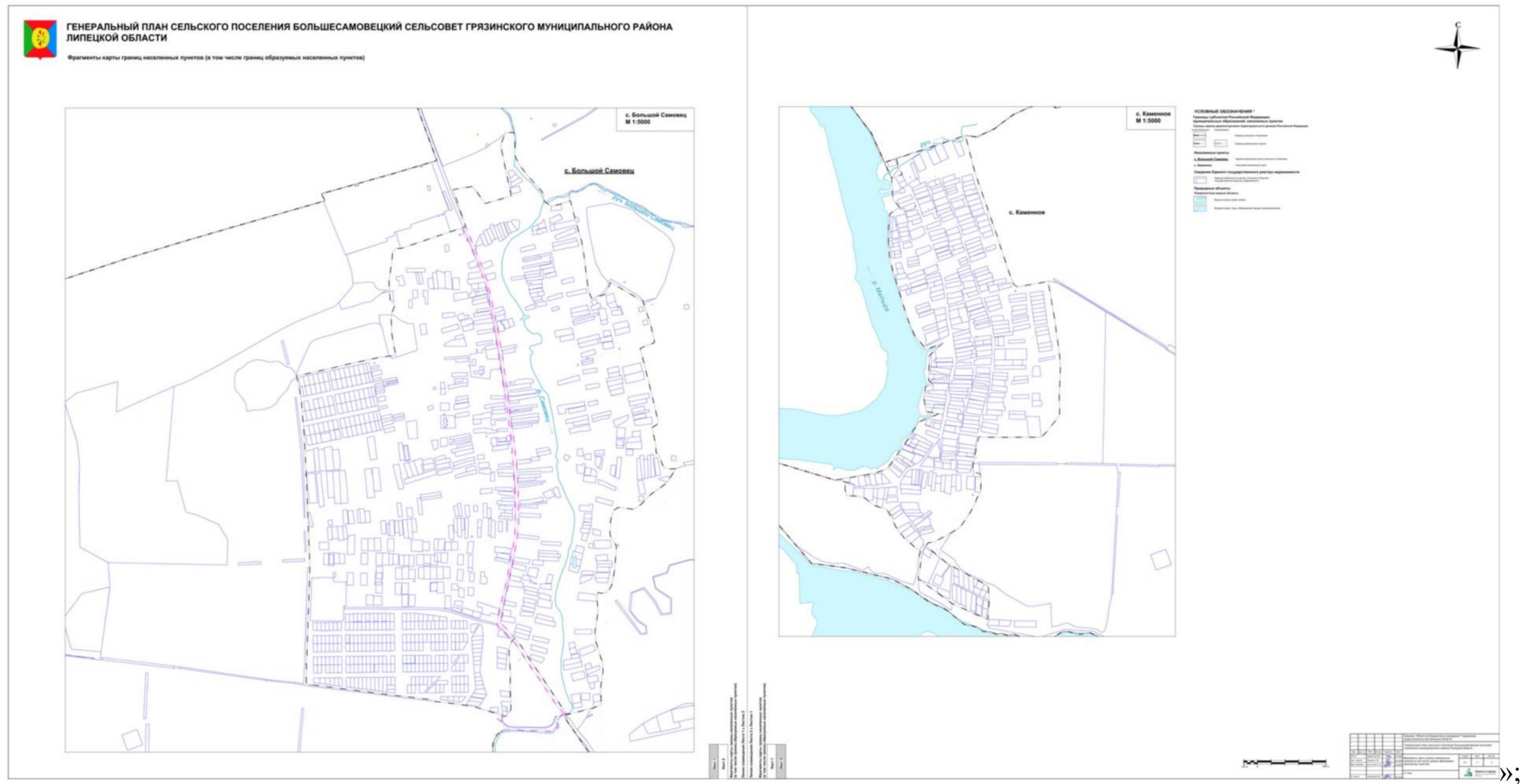
«1. Карта границ населенных пунктов (в том числе границ образуемых населенных пунктов), М 1:10 000¹



¹Сведения об описании местоположения границ населенных пунктов, входящих в состав поселения, приведены в приложениях 1-2 к генеральному плану сельского поселения Большесамовецкий сельсовет Грязинского муниципального района Липецкой области.»;

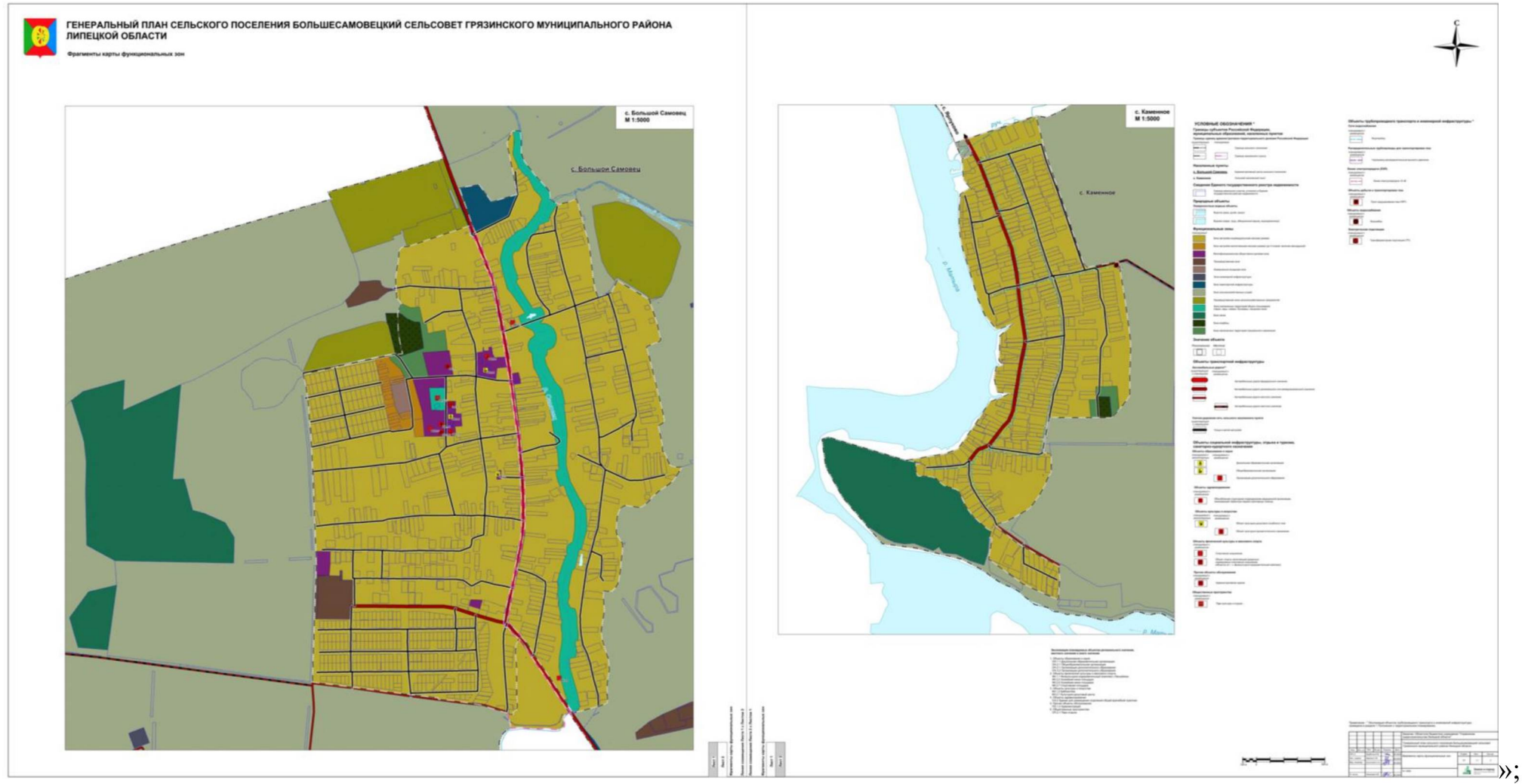
подраздел 2 раздела II Генерального плана изложить в следующей редакции:

«2. Фрагменты карты границ населенных пунктов (в том числе границ образуемых населенных пунктов), М 1:5 000

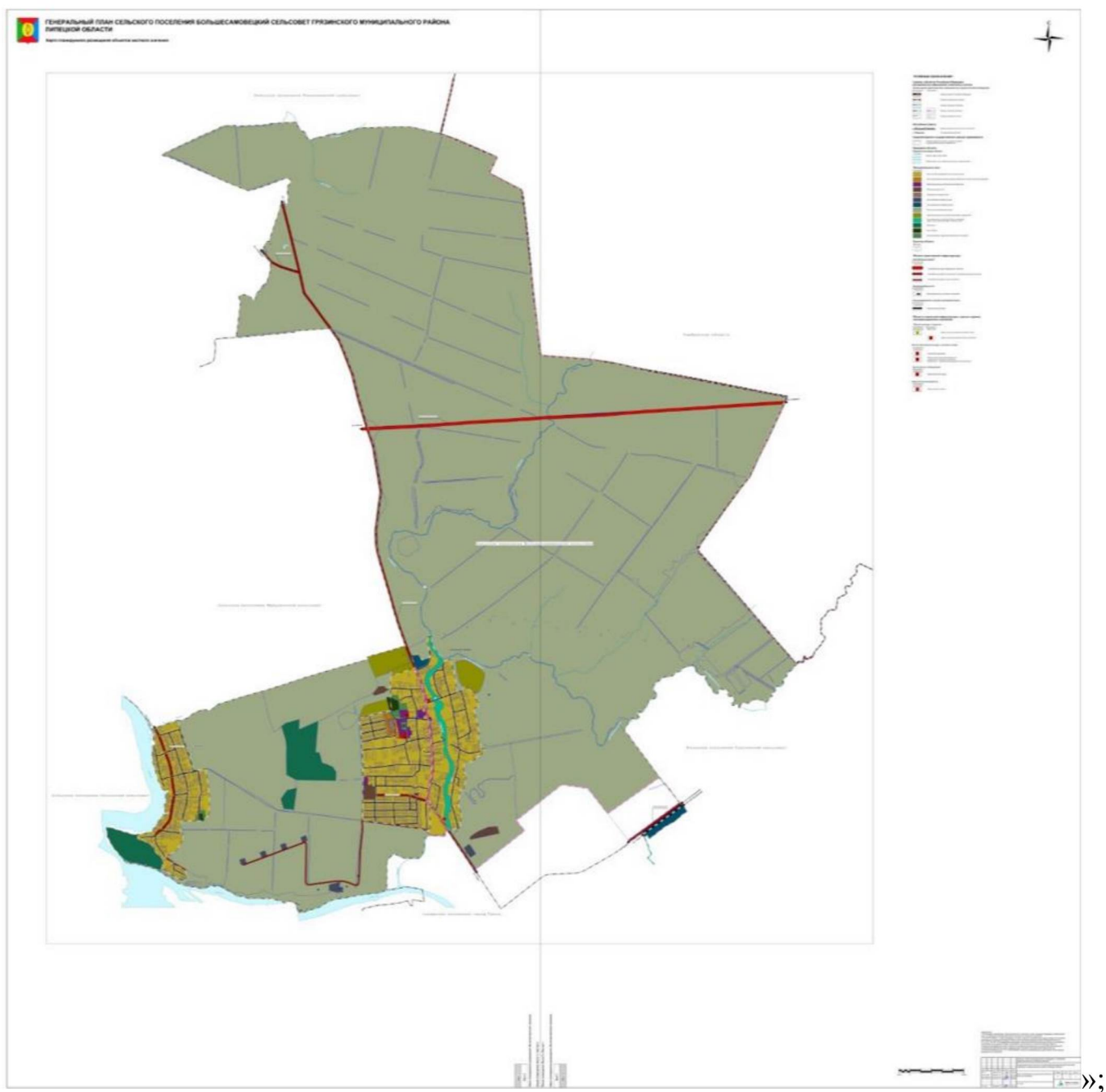




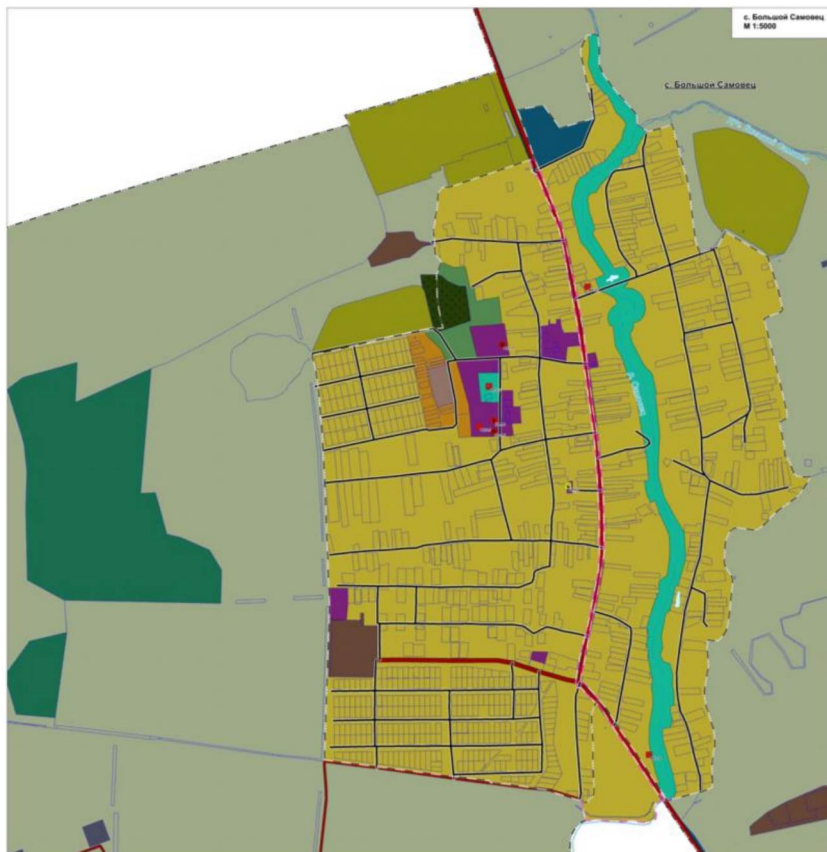
подраздел 4 раздела II Генерального плана изложить в следующей редакции:
«4. Фрагменты карты функциональных зон, М 1:5 000



подраздел 5 раздела II Генерального плана изложить в следующей редакции:
«5. Карта планируемого размещения объектов местного значения, М 1:10 000



Фрагменты карты планируемого размещения объектов местного значения



»

Приложение 1 к Генеральному плану изложить в следующей редакции:

«Приложение 1
к генеральному плану сельского поселения
Большесамовецкий сельсовет
Грязинского муниципального района
Липецкой области

ГРАФИЧЕСКОЕ ОПИСАНИЕ местоположения границ населенных пунктов, территориальных зон, особо охраняемых природных территорий, зон с особыми условиями использования территории					
Граница населенного пункта село Большой Самовец сельского поселения Большесамовецкий сельсовет Грязинского муниципального района Липецкой области Российской Федерации					
(наименование объекта, местоположение границ которого описано (далее - объект))					
Раздел 1					
Сведения об объекте					
№ п/п	Характеристики объекта			Описание характеристик	
1	2			3	
1.	Местоположение объекта			Липецкая область, Грязинский муниципальный район, сельское поселение Большесамовецкий сельсовет, село Большой Самовец	
2.	Площадь объекта +/- величина погрешности определения площади (Р +/- Дельта Р)			5362112 +/- 8105 м²	
3.	Иные характеристики объекта			-	
Раздел 2					
Сведения о местоположении границ объекта					
1. Система координат -					
2. Сведения о характерных точках границ объекта					
Обозначение характерных точек границ	Координаты, м		Метод определения координат характерной точки	Средняя квадратическая погрешность положения характерной точки (Mt), м	Описание обозначения точки на местности (при наличии)
	X	Y			
1	2	3	4	5	6
-	-	-	-	-	-
3. Сведения о характерных точках части (частей) границы объекта					

Обозначение характерных точек части границы	Координаты, м		Метод определения координат характерной точки	Средняя квадратическая погрешность положения характерной точки (Mt), м	Описание обозначения точки на местности (при наличии)
	X	Y			
1	2	3	4	5	6
-	-	-	-	-	-

Раздел 3

Сведения о местоположении измененных (уточненных) границ объекта

1. Система координат МСК-48, зона 1

2. Сведения о характерных точках границ объекта

Обозначение характерных точек границ	Существующие координаты, м		Измененные (уточненные) координаты, м		Метод определения координат характерной точки	Средняя квадратическая погрешность положения характерной точки (Mt), м	Описание обозначения точки на местности (при наличии)
	X	Y	X	Y			
1	2	3	4	5	6	7	8

Часть 1

1	410348.70	1349455.40	410348.70	1349455.40	Картометрический метод	1	-
2	410289.44	1349452.25	410289.44	1349452.25	Картометрический метод	1	-
3	410181.97	1349432.45	410181.97	1349432.45	Картометрический метод	1	-
4	410055.81	1349412.51	410096.11	1349418.88	Картометрический метод	1	-
5	409883.19	1349373.83	410035.55	1349407.97	Картометрический метод	1	-
6	409764.91	1349355.59	409883.19	1349373.83	Картометрический метод	1	-
7	409743.00	1349386.92	409774.36	1349357.79	Картометрический метод	1	-
8	409702.20	1349428.31	409763.41	1349355.72	Картометрический метод	1	-
9	409673.06	1349454.33	409762.45	1349360.71	Картометрический метод	1	-
10	409655.91	1349469.65	409757.66	1349363.97	Картометрический метод	1	-
11	409632.08	1349487.73	409747.11	1349363.01	Картометрический метод	1	-
12	409559.38	1349535.31	409740.58	1349370.39	Картометрический метод	1	-

13	409430.13	1349628.25	409742.97	1349375.79	Картометрический метод	1	-
14	409249.63	1349753.66	409741.54	1349380.83	Картометрический метод	1	-
15	409252.74	1349758.07	409691.19	1349431.08	Картометрический метод	1	-
16	409226.86	1349776.39	409672.10	1349453.58	Картометрический метод	1	-
17	409225.80	1349778.71	409655.91	1349469.65	Картометрический метод	1	-
18	409214.52	1349754.98	409632.08	1349487.73	Картометрический метод	1	-
19	409205.42	1349740.75	409559.38	1349535.31	Картометрический метод	1	-
20	409190.03	1349735.57	409430.13	1349628.25	Картометрический метод	1	-
21	409172.60	1349739.93	409249.63	1349753.66	Картометрический метод	1	-
22	409156.77	1349745.86	409252.74	1349758.07	Картометрический метод	1	-
23	409135.04	1349742.32	409226.86	1349776.39	Картометрический метод	1	-
24	409118.94	1349711.21	409225.80	1349778.71	Картометрический метод	1	-
25	409118.19	1349679.99	409214.52	1349754.98	Картометрический метод	1	-
26	409124.73	1349631.78	409205.42	1349740.75	Картометрический метод	1	-
27	409123.00	1349612.74	409190.03	1349735.57	Картометрический метод	1	-
28	409119.11	1349586.84	409172.60	1349739.93	Картометрический метод	1	-
29	409120.38	1349541.85	409156.77	1349745.86	Картометрический метод	1	-
30	409124.78	1349491.54	409135.04	1349742.32	Картометрический метод	1	-
31	409126.18	1349465.60	409118.94	1349711.21	Картометрический метод	1	-
32	409120.79	1349416.55	409118.19	1349679.99	Картометрический метод	1	-
33	409163.55	1349404.99	409124.73	1349631.78	Картометрический метод	1	-
34	409169.57	1349403.37	409123.00	1349612.74	Картометрический метод	1	-
35	409188.29	1349398.31	409119.11	1349586.84	Картометрический метод	1	-
36	409215.79	1349392.65	409120.38	1349541.85	Картометрический метод	1	-
37	409217.49	1349376.61	409124.78	1349491.54	Картометрический метод	1	-

38	409223.53	1349356.21	409126.18	1349465.60	Картометрический метод	1	-
39	409261.97	1349223.96	409120.79	1349416.55	Картометрический метод	1	-
40	409284.02	1349046.56	409163.55	1349404.99	Картометрический метод	1	-
41	409289.75	1348965.41	409169.57	1349403.37	Картометрический метод	1	-
42	409298.84	1348965.41	409188.29	1349398.31	Картометрический метод	1	-
43	409323.29	1348714.54	409215.79	1349392.65	Картометрический метод	1	-
44	409326.51	1348684.72	409217.49	1349376.61	Картометрический метод	1	-
45	409377.45	1348212.06	409223.53	1349356.21	Картометрический метод	1	-
46	409380.26	1348189.22	409261.97	1349223.96	Картометрический метод	1	-
47	409502.90	1348189.40	409284.02	1349046.56	Картометрический метод	1	-
48	410095.66	1348198.32	409289.75	1348965.41	Картометрический метод	1	-
49	410148.98	1348195.64	409298.84	1348965.41	Картометрический метод	1	-
50	410285.24	1348186.54	409323.29	1348714.54	Картометрический метод	1	-
51	410332.52	1348183.92	409326.51	1348684.72	Картометрический метод	1	-
52	410341.46	1348183.43	409377.45	1348212.06	Картометрический метод	1	-
53	410428.99	1348178.58	409380.26	1348189.22	Картометрический метод	1	-
54	410492.83	1348175.05	409502.90	1348189.40	Картометрический метод	1	-
55	410640.88	1348166.45	410095.66	1348198.32	Картометрический метод	1	-
56	410660.33	1348165.01	410148.98	1348195.64	Картометрический метод	1	-
57	410660.24	1348157.81	410285.24	1348186.54	Картометрический метод	1	-
58	410667.23	1348157.60	410332.52	1348183.92	Картометрический метод	1	-
59	410667.36	1348164.55	410341.46	1348183.43	Картометрический метод	1	-
60	410669.74	1348164.51	410428.99	1348178.58	Картометрический метод	1	-
61	410676.56	1348163.86	410492.83	1348175.05	Картометрический метод	1	-
62	410898.43	1348147.78	410640.88	1348166.45	Картометрический метод	1	-

63	411016.90	1348135.70	410669.74	1348164.51	Картометрический метод	1	-
64	411098.26	1348127.60	410676.56	1348163.86	Картометрический метод	1	-
65	411184.60	1348113.83	410898.43	1348147.78	Картометрический метод	1	-
66	411269.35	1348092.57	411016.90	1348135.70	Картометрический метод	1	-
67	411293.90	1348198.81	411098.26	1348127.60	Картометрический метод	1	-
68	411352.97	1348429.75	411184.60	1348113.83	Картометрический метод	1	-
69	411395.12	1348608.74	411269.35	1348092.57	Картометрический метод	1	-
70	411402.25	1348658.89	411293.90	1348198.81	Картометрический метод	1	-
71	411403.15	1348665.23	411352.97	1348429.75	Картометрический метод	1	-
72	411404.16	1348672.23	411395.12	1348608.74	Картометрический метод	1	-
73	411406.18	1348702.77	411402.25	1348658.89	Картометрический метод	1	-
74	411450.88	1348690.92	411403.15	1348665.23	Картометрический метод	1	-
75	411492.75	1348682.05	411404.16	1348672.23	Картометрический метод	1	-
76	411542.06	1348673.12	411406.18	1348702.77	Картометрический метод	1	-
77	411655.34	1348667.20	411450.88	1348690.92	Картометрический метод	1	-
78	411714.83	1348688.83	411492.75	1348682.05	Картометрический метод	1	-
79	411747.85	1348660.31	411542.06	1348673.12	Картометрический метод	1	-
80	411765.36	1348657.06	411655.34	1348667.20	Картометрический метод	1	-
81	411798.18	1348655.61	411714.83	1348688.83	Картометрический метод	1	-
82	411811.37	1348655.27	411747.85	1348660.31	Картометрический метод	1	-
83	411849.61	1348650.13	411765.36	1348657.06	Картометрический метод	1	-
84	411868.44	1348650.00	411798.18	1348655.61	Картометрический метод	1	-
85	411909.19	1348656.39	411811.37	1348655.27	Картометрический метод	1	-
86	411931.68	1348657.45	411849.61	1348650.13	Картометрический метод	1	-
87	411968.43	1348664.59	411868.44	1348650.00	Картометрический метод	1	-

88	412020.42	1348666.64	411909.19	1348656.39	Картометрический метод	1	-
89	412039.17	1348668.32	411931.68	1348657.45	Картометрический метод	1	-
90	412064.08	1348687.47	411968.43	1348664.59	Картометрический метод	1	-
91	412064.08	1348718.60	412020.42	1348666.64	Картометрический метод	1	-
92	412172.88	1349020.31	412039.17	1348668.32	Картометрический метод	1	-
93	412200.94	1349099.43	412064.08	1348687.47	Картометрический метод	1	-
94	412071.83	1349158.05	412064.08	1348718.60	Картометрический метод	1	-
95	411973.22	1349199.34	412172.88	1349020.31	Картометрический метод	1	-
96	411942.87	1349212.02	412198.40	1349092.26	Картометрический метод	1	-
97	411902.11	1349229.25	412175.88	1349102.55	Картометрический метод	1	-
98	411860.00	1349244.66	412151.30	1349105.81	Картометрический метод	1	-
99	411822.25	1349256.41	412150.22	1349103.76	Картометрический метод	1	-
100	411679.75	1349288.35	412148.38	1349104.67	Картометрический метод	1	-
101	411656.30	1349293.52	412147.42	1349102.60	Картометрический метод	1	-
102	411634.13	1349298.42	412141.98	1349105.12	Картометрический метод	1	-
103	411419.89	1349337.99	412142.94	1349107.23	Картометрический метод	1	-
104	411229.12	1349371.27	412141.10	1349108.06	Картометрический метод	1	-
105	411054.46	1349398.23	412142.00	1349110.16	Картометрический метод	1	-
106	411043.45	1349399.74	412130.87	1349128.51	Картометрический метод	1	-
107	410940.12	1349416.19	412126.40	1349125.52	Картометрический метод	1	-
108	410737.02	1349439.04	412125.22	1349123.09	Картометрический метод	1	-
109	410621.83	1349450.39	412121.56	1349123.63	Картометрический метод	1	-
110	410484.61	1349455.41	412122.69	1349128.46	Картометрический метод	1	-
111	410435.60	1349456.48	412120.95	1349132.76	Картометрический метод	1	-
112	-	-	412004.35	1349181.76	Картометрический метод	1	-

113	-	-	411999.89	1349186.74	Картометрический метод	1	-
114	-	-	411973.22	1349199.34	Картометрический метод	1	-
115	-	-	411970.74	1349193.70	Картометрический метод	1	-
116	-	-	411931.80	1349209.44	Картометрический метод	1	-
117	-	-	411932.90	1349214.96	Картометрический метод	1	-
118	-	-	411901.26	1349225.84	Картометрический метод	1	-
119	-	-	411902.11	1349229.25	Картометрический метод	1	-
120	-	-	411867.49	1349239.16	Картометрический метод	1	-
121	-	-	411833.63	1349247.76	Картометрический метод	1	-
122	-	-	411816.02	1349252.47	Картометрический метод	1	-
123	-	-	411747.52	1349267.52	Картометрический метод	1	-
124	-	-	411675.99	1349280.74	Картометрический метод	1	-
125	-	-	411492.31	1349319.89	Картометрический метод	1	-
126	-	-	411468.27	1349324.31	Картометрический метод	1	-
127	-	-	411464.37	1349324.91	Картометрический метод	1	-
128	-	-	411445.40	1349328.72	Картометрический метод	1	-
129	-	-	411418.76	1349333.75	Картометрический метод	1	-
130	-	-	411391.51	1349338.03	Картометрический метод	1	-
131	-	-	411261.07	1349361.96	Картометрический метод	1	-
132	-	-	411258.32	1349360.90	Картометрический метод	1	-
133	-	-	411244.85	1349363.60	Картометрический метод	1	-
134	-	-	411243.70	1349365.19	Картометрический метод	1	-
135	-	-	411142.50	1349383.21	Картометрический метод	1	-
136	-	-	411142.36	1349382.00	Картометрический метод	1	-
137	-	-	411140.51	1349382.23	Картометрический метод	1	-

138	-	-	411139.97	1349379.79	Картометрический метод	1	-
139	-	-	411134.52	1349380.47	Картометрический метод	1	-
140	-	-	411134.64	1349382.88	Картометрический метод	1	-
141	-	-	411132.51	1349383.08	Картометрический метод	1	-
142	-	-	411132.68	1349384.31	Картометрический метод	1	-
143	-	-	410997.81	1349405.31	Картометрический метод	1	-
144	-	-	410921.72	1349418.26	Картометрический метод	1	-
145	-	-	410833.86	1349428.14	Картометрический метод	1	-
146	-	-	410830.23	1349427.85	Картометрический метод	1	-
147	-	-	410830.04	1349426.61	Картометрический метод	1	-
148	-	-	410827.24	1349426.91	Картометрический метод	1	-
149	-	-	410826.86	1349424.01	Картометрический метод	1	-
150	-	-	410820.62	1349424.61	Картометрический метод	1	-
151	-	-	410821.12	1349427.65	Картометрический метод	1	-
152	-	-	410818.06	1349427.98	Картометрический метод	1	-
153	-	-	410750.97	1349436.04	Картометрический метод	1	-
154	-	-	410559.42	1349450.45	Картометрический метод	1	-
155	-	-	410542.39	1349451.63	Картометрический метод	1	-
156	-	-	410499.93	1349452.28	Картометрический метод	1	-
157	-	-	410450.73	1349453.52	Картометрический метод	1	-
158	-	-	410450.65	1349451.79	Картометрический метод	1	-
159	-	-	410444.50	1349451.96	Картометрический метод	1	-
160	-	-	410444.47	1349453.70	Картометрический метод	1	-
161	-	-	410399.33	1349455.29	Картометрический метод	1	-
162	-	-	410391.23	1349455.56	Картометрический метод	1	-

1	410348.70	1349455.40	410348.70	1349455.40	Картометрический метод	1	-
Часть 2							
163	410747.11	1350437.40	411815.86	1349984.52	Картометрический метод	1	-
164	410693.44	1350403.97	411814.53	1349980.25	Картометрический метод	1	-
165	410667.47	1350388.15	411808.75	1349981.38	Картометрический метод	1	-
166	410654.09	1350375.48	411791.58	1349928.89	Картометрический метод	1	-
167	410641.05	1350360.19	411780.73	1349897.81	Картометрический метод	1	-
168	410614.28	1350324.07	411803.25	1349887.49	Картометрический метод	1	-
169	410607.48	1350314.91	411839.53	1349876.25	Картометрический метод	1	-
170	410592.56	1350294.09	411905.33	1349864.91	Картометрический метод	1	-
171	410564.58	1350262.16	412051.24	1349844.59	Картометрический метод	1	-
172	410553.28	1350251.40	412129.52	1349829.56	Картометрический метод	1	-
173	410538.37	1350242.44	412178.32	1349812.73	Картометрический метод	1	-
174	410509.68	1350211.01	412245.22	1349793.40	Картометрический метод	1	-
175	410504.08	1350202.01	412271.78	1349785.73	Картометрический метод	1	-
176	410496.63	1350192.84	412378.27	1349754.96	Картометрический метод	1	-
177	410492.81	1350175.64	412356.70	1349697.49	Картометрический метод	1	-
178	410499.77	1350114.69	412349.04	1349667.93	Картометрический метод	1	-
179	410502.73	1350099.89	412341.86	1349646.10	Картометрический метод	1	-
180	410499.54	1350082.70	412364.84	1349600.36	Картометрический метод	1	-
181	410486.48	1350064.33	412383.44	1349591.06	Картометрический метод	1	-
182	410472.88	1350056.42	412414.84	1349589.75	Картометрический метод	1	-
183	410452.51	1350048.58	412437.09	1349574.05	Картометрический метод	1	-
184	410423.53	1350042.02	412490.73	1349523.02	Картометрический метод	1	-
185	410337.66	1350038.97	412529.46	1349487.17	Картометрический метод	1	-

186	410322.92	1350043.38	412598.55	1349431.69	Картометрический метод	1	-
187	410302.71	1350057.06	412632.04	1349415.99	Картометрический метод	1	-
188	410272.69	1350076.96	412655.07	1349407.62	Картометрический метод	1	-
189	410257.32	1350080.15	412715.78	1349407.62	Картометрический метод	1	-
190	410229.62	1350080.35	412787.82	1349400.20	Картометрический метод	1	-
191	410151.66	1350072.90	412791.12	1349390.06	Картометрический метод	1	-
192	410117.78	1350070.69	412784.76	1349346.35	Картометрический метод	1	-
193	410070.37	1350065.24	412710.98	1349319.17	Картометрический метод	1	-
194	410031.95	1350058.43	412399.36	1349390.46	Картометрический метод	1	-
195	410019.46	1350053.94	412350.48	1349231.59	Картометрический метод	1	-
196	409995.73	1350040.39	412454.35	1349152.16	Картометрический метод	1	-
197	409974.72	1350019.45	412431.94	1349031.99	Картометрический метод	1	-
198	409973.08	1349992.65	412206.42	1349114.90	Картометрический метод	1	-
199	409976.54	1349969.57	412077.61	1349171.08	Картометрический метод	1	-
200	409940.11	1349967.36	411945.10	1349226.59	Картометрический метод	1	-
201	409915.33	1349969.99	411875.84	1349253.52	Картометрический метод	1	-
202	409859.07	1349975.96	411847.59	1349261.02	Картометрический метод	1	-
203	409805.47	1349968.35	411673.30	1349302.40	Картометрический метод	1	-
204	409741.63	1349959.60	411641.22	1349309.75	Картометрический метод	1	-
205	409715.78	1349959.78	411620.04	1349314.26	Картометрический метод	1	-
206	409677.65	1349965.60	411619.83	1349316.46	Картометрический метод	1	-
207	409602.12	1349990.74	411613.34	1349318.13	Картометрический метод	1	-
208	409577.54	1349997.69	411611.15	1349316.15	Картометрический метод	1	-
209	409563.25	1350004.92	411553.78	1349328.36	Картометрический метод	1	-
210	409533.95	1350009.80	411533.10	1349332.46	Картометрический метод	1	-

211	409490.05	1350013.79	411423.06	1349355.70	Картометрический метод	1	-
212	409452.71	1350006.58	411239.23	1349382.99	Картометрический метод	1	-
213	409396.48	1350001.16	411237.35	1349383.47	Картометрический метод	1	-
214	409349.55	1350003.24	411237.88	1349385.57	Картометрический метод	1	-
215	409308.86	1350005.51	411231.89	1349386.85	Картометрический метод	1	-
216	409287.74	1350003.78	411231.47	1349384.65	Картометрический метод	1	-
217	409275.06	1349973.42	411229.72	1349384.89	Картометрический метод	1	-
218	409268.51	1349959.23	411225.11	1349385.36	Картометрический метод	1	-
219	409266.22	1349954.27	411058.55	1349409.28	Картометрический метод	1	-
220	409265.17	1349942.33	411050.44	1349410.02	Картометрический метод	1	-
221	409230.03	1349822.97	411023.89	1349414.48	Картометрический метод	1	-
222	409233.25	1349820.80	410942.16	1349431.91	Картометрический метод	1	-
223	409230.47	1349814.45	410738.95	1349456.95	Картометрический метод	1	-
224	409229.91	1349801.85	410719.53	1349458.86	Картометрический метод	1	-
225	409226.34	1349792.93	410666.13	1349464.12	Картометрический метод	1	-
226	409231.51	1349789.53	410649.41	1349465.76	Картометрический метод	1	-
227	409229.79	1349785.55	410623.04	1349468.36	Картометрический метод	1	-
228	409258.05	1349765.57	410485.14	1349473.41	Картометрический метод	1	-
229	409261.14	1349770.01	410421.78	1349475.54	Картометрический метод	1	-
230	409308.58	1349737.05	410396.20	1349475.38	Картометрический метод	1	-
231	409441.72	1349644.54	410369.19	1349475.75	Картометрический метод	1	-
232	409570.72	1349551.79	410287.81	1349466.46	Картометрический метод	1	-
233	409643.62	1349504.09	410277.74	1349464.70	Картометрический метод	1	-
234	409686.84	1349465.17	410264.44	1349463.13	Картометрический метод	1	-
235	409714.72	1349441.33	410193.62	1349452.65	Картометрический метод	1	-

236	409758.43	1349399.77	410071.65	1349430.01	Картометрический метод	1	-
237	409775.43	1349374.96	410043.73	1349424.33	Картометрический метод	1	-
238	409880.19	1349390.51	410008.69	1349418.59	Картометрический метод	1	-
239	410178.52	1349447.35	410008.54	1349419.86	Картометрический метод	1	-
240	410287.81	1349466.46	410001.59	1349418.52	Картометрический метод	1	-
241	410369.19	1349475.75	409983.50	1349414.54	Картометрический метод	1	-
242	410396.20	1349475.38	409916.86	1349402.84	Картометрический метод	1	-
243	410421.78	1349475.54	409917.26	1349400.81	Картометрический метод	1	-
244	410485.14	1349473.41	409893.17	1349396.31	Картометрический метод	1	-
245	410623.04	1349468.36	409892.73	1349398.55	Картометрический метод	1	-
246	410649.41	1349465.76	409825.15	1349386.83	Картометрический метод	1	-
247	410666.13	1349464.12	409792.44	1349380.67	Картометрический метод	1	-
248	410719.53	1349458.86	409772.79	1349378.81	Картометрический метод	1	-
249	410738.95	1349456.95	409758.43	1349399.77	Картометрический метод	1	-
250	410942.16	1349431.91	409714.72	1349441.33	Картометрический метод	1	-
251	411040.58	1349410.92	409686.84	1349465.17	Картометрический метод	1	-
252	411058.55	1349409.28	409643.62	1349504.09	Картометрический метод	1	-
253	411231.28	1349384.16	409570.72	1349551.79	Картометрический метод	1	-
254	411423.06	1349355.70	409441.72	1349644.54	Картометрический метод	1	-
255	411533.10	1349332.46	409308.58	1349737.05	Картометрический метод	1	-
256	411553.78	1349328.36	409261.14	1349770.01	Картометрический метод	1	-
257	411641.22	1349309.75	409258.05	1349765.57	Картометрический метод	1	-
258	411673.30	1349302.40	409229.79	1349785.55	Картометрический метод	1	-
259	411847.59	1349261.02	409231.51	1349789.53	Картометрический метод	1	-
260	411875.84	1349253.52	409226.34	1349792.93	Картометрический метод	1	-

261	411945.10	1349226.59	409229.91	1349801.85	Картометрический метод	1	-
262	412077.61	1349171.08	409230.47	1349814.45	Картометрический метод	1	-
263	412206.42	1349114.90	409233.25	1349820.80	Картометрический метод	1	-
264	412431.94	1349031.99	409230.03	1349822.97	Картометрический метод	1	-
265	412454.35	1349152.16	409265.17	1349942.33	Картометрический метод	1	-
266	412350.48	1349231.59	409266.22	1349954.27	Картометрический метод	1	-
267	412399.36	1349390.46	409268.51	1349959.23	Картометрический метод	1	-
268	412710.98	1349319.17	409275.06	1349973.42	Картометрический метод	1	-
269	412784.76	1349346.35	409287.74	1350003.78	Картометрический метод	1	-
270	412791.12	1349390.06	409308.86	1350005.51	Картометрический метод	1	-
271	412787.82	1349400.20	409349.55	1350003.24	Картометрический метод	1	-
272	412715.78	1349407.62	409396.48	1350001.16	Картометрический метод	1	-
273	412655.07	1349407.62	409452.71	1350006.58	Картометрический метод	1	-
274	412632.04	1349415.99	409490.05	1350013.79	Картометрический метод	1	-
275	412598.55	1349431.69	409533.95	1350009.80	Картометрический метод	1	-
276	412529.46	1349487.17	409563.25	1350004.92	Картометрический метод	1	-
277	412490.73	1349523.02	409577.54	1349997.69	Картометрический метод	1	-
278	412437.09	1349574.05	409602.12	1349990.74	Картометрический метод	1	-
279	412414.84	1349589.75	409677.65	1349965.60	Картометрический метод	1	-
280	412383.44	1349591.06	409715.78	1349959.78	Картометрический метод	1	-
281	412364.84	1349600.36	409741.63	1349959.60	Картометрический метод	1	-
282	412341.86	1349646.10	409805.47	1349968.35	Картометрический метод	1	-
283	412349.04	1349667.93	409859.07	1349975.96	Картометрический метод	1	-
284	412356.70	1349697.49	409915.33	1349969.99	Картометрический метод	1	-
285	412378.27	1349754.96	409940.11	1349967.36	Картометрический метод	1	-

286	412271.78	1349785.73	409976.54	1349969.57	Картометрический метод	1	-
287	412245.22	1349793.40	409973.08	1349992.65	Картометрический метод	1	-
288	412178.32	1349812.73	409974.72	1350019.45	Картометрический метод	1	-
289	412129.52	1349829.56	409995.73	1350040.39	Картометрический метод	1	-
290	412051.24	1349844.59	410019.46	1350053.94	Картометрический метод	1	-
291	411905.33	1349864.91	410031.95	1350058.43	Картометрический метод	1	-
292	411839.53	1349876.25	410070.37	1350065.24	Картометрический метод	1	-
293	411803.25	1349887.49	410117.78	1350070.69	Картометрический метод	1	-
294	411780.73	1349897.81	410151.66	1350072.90	Картометрический метод	1	-
295	411808.70	1349981.11	410229.62	1350080.35	Картометрический метод	1	-
296	411882.02	1350013.70	410257.32	1350080.15	Картометрический метод	1	-
297	411767.96	1350215.34	410272.69	1350076.96	Картометрический метод	1	-
298	411756.69	1350218.35	410302.71	1350057.06	Картометрический метод	1	-
299	411643.72	1350258.25	410322.92	1350043.38	Картометрический метод	1	-
300	411619.39	1350265.86	410337.66	1350038.97	Картометрический метод	1	-
301	411522.66	1350289.81	410423.53	1350042.02	Картометрический метод	1	-
302	411513.43	1350281.38	410452.51	1350048.58	Картометрический метод	1	-
303	411496.50	1350236.54	410472.88	1350056.42	Картометрический метод	1	-
304	411480.12	1350202.80	410486.48	1350064.33	Картометрический метод	1	-
305	411430.42	1350216.65	410499.54	1350082.70	Картометрический метод	1	-
306	411331.11	1350243.96	410502.73	1350099.89	Картометрический метод	1	-
307	411165.22	1350288.21	410499.77	1350114.69	Картометрический метод	1	-
308	411067.79	1350312.87	410492.81	1350175.64	Картометрический метод	1	-
309	411037.08	1350321.70	410496.63	1350192.84	Картометрический метод	1	-
310	411021.05	1350318.74	410504.08	1350202.01	Картометрический метод	1	-

311	411011.76	1350310.19	410509.68	1350211.01	Картометрический метод	1	-
312	410996.80	1350284.45	410538.37	1350242.44	Картометрический метод	1	-
313	410895.62	1350308.53	410553.28	1350251.40	Картометрический метод	1	-
314	410886.41	1350311.68	410564.58	1350262.16	Картометрический метод	1	-
315	410879.01	1350310.50	410592.56	1350294.09	Картометрический метод	1	-
316	410841.64	1350313.05	410607.48	1350314.91	Картометрический метод	1	-
317	410835.56	1350324.17	410614.28	1350324.07	Картометрический метод	1	-
318	410810.42	1350337.88	410641.05	1350360.19	Картометрический метод	1	-
319	410777.88	1350349.81	410654.09	1350375.48	Картометрический метод	1	-
320	410760.71	1350358.54	410667.47	1350388.15	Картометрический метод	1	-
321	410752.74	1350363.52	410693.44	1350403.97	Картометрический метод	1	-
322	410749.12	1350374.01	410747.11	1350437.40	Картометрический метод	1	-
323	410744.36	1350396.80	410744.36	1350396.80	Картометрический метод	1	-
324	-	-	410749.12	1350374.01	Картометрический метод	1	-
325	-	-	410752.74	1350363.52	Картометрический метод	1	-
326	-	-	410760.71	1350358.54	Картометрический метод	1	-
327	-	-	410777.88	1350349.81	Картометрический метод	1	-
328	-	-	410810.42	1350337.88	Картометрический метод	1	-
329	-	-	410835.56	1350324.17	Картометрический метод	1	-
330	-	-	410841.64	1350313.05	Картометрический метод	1	-
331	-	-	410879.01	1350310.50	Картометрический метод	1	-
332	-	-	410886.41	1350311.68	Картометрический метод	1	-
333	-	-	410895.62	1350308.53	Картометрический метод	1	-
334	-	-	410996.80	1350284.45	Картометрический метод	1	-
335	-	-	411011.76	1350310.19	Картометрический метод	1	-

336	-	-	411021.05	1350318.74	Картометрический метод	1	-
337	-	-	411037.08	1350321.70	Картометрический метод	1	-
338	-	-	411067.79	1350312.87	Картометрический метод	1	-
339	-	-	411165.22	1350288.21	Картометрический метод	1	-
340	-	-	411331.11	1350243.96	Картометрический метод	1	-
341	-	-	411430.42	1350216.65	Картометрический метод	1	-
342	-	-	411480.12	1350202.80	Картометрический метод	1	-
343	-	-	411496.50	1350236.54	Картометрический метод	1	-
344	-	-	411513.43	1350281.38	Картометрический метод	1	-
345	-	-	411522.66	1350289.81	Картометрический метод	1	-
346	-	-	411619.39	1350265.86	Картометрический метод	1	-
347	-	-	411643.72	1350258.25	Картометрический метод	1	-
348	-	-	411756.69	1350218.35	Картометрический метод	1	-
349	-	-	411767.96	1350215.34	Картометрический метод	1	-
350	-	-	411882.02	1350013.70	Картометрический метод	1	-
163	410747.11	1350437.40	411815.86	1349984.52	Картометрический метод	1	-

3. Сведения о характерных точках части (частей) границы объекта

Обозначение характерных точек части границы	Существующие координаты, м		Измененные (уточненные) координаты, м		Метод определения координат характерной точки	Средняя квадратическая погрешность положения характерной точки (Mt), м	Описание обозначения точки на местности (при наличии)
	X	Y	X	Y			
1	2	3	4	5	6	7	8
-	-	-	-	-	-	-	-

ТЕКСТОВОЕ ОПИСАНИЕ

местоположения границ населенных пунктов, территориальных зон

Прохождение границы		Описание прохождения границы
от точки	до точки	
1	2	3
-	-	-

»;

Приложение 2 к Генеральному плану изложить в следующей редакции:

«Приложение 2
к генеральному плану сельского поселения
Большесамовецкий сельсовет
Грязинского муниципального района
Липецкой области

ГРАФИЧЕСКОЕ ОПИСАНИЕ местоположения границ населенных пунктов, территориальных зон, особо охраняемых природных территорий, зон с особыми условиями использования территории					
Граница населенного пункта село Каменное сельского поселения Большесамовецкий сельсовет Грязинского муниципального района Липецкой области Российской Федерации					
(наименование объекта, местоположение границ которого описано (далее - объект))					
Раздел 1					
Сведения об объекте					
№ п/п	Характеристики объекта			Описание характеристик	
1	2			3	
1.	Местоположение объекта			Липецкая область, Грязинский муниципальный район, сельское поселение Большесамовецкий сельсовет, село Каменное	
2.	Площадь объекта +/- величина погрешности определения площади (Р +/- Дельта Р)			1744526 +/- 4623 м²	
3.	Иные характеристики объекта			-	
Раздел 2					
Сведения о местоположении границ объекта					
1. Система координат -					
2. Сведения о характерных точках границ объекта					
Обозначение характерных точек границ	Координаты, м		Метод определения координат характерной точки	Средняя квадратическая погрешность положения характерной точки (Mt), м	Описание обозначения точки на местности (при наличии)
	X	Y			
1	2	3	4	5	6
-	-	-	-	-	-
3. Сведения о характерных точках части (частей) границы объекта					

Обозначение характерных точек части границы	Координаты, м		Метод определения координат характерной точки	Средняя квадратическая погрешность положения характерной точки (Mt), м	Описание обозначения точки на местности (при наличии)		
	X	Y					
1	2	3	4	5	6		
-	-	-	-	-	-		
Раздел 3							
Сведения о местоположении измененных (уточненных) границ объекта							
1. Система координат МСК-48, зона 1							
2. Сведения о характерных точках границ объекта							
Обозначение характерных точек границ	Существующие координаты, м		Измененные (уточненные) координаты, м		Метод определения координат характерной точки	Средняя квадратическая погрешность положения характерной точки (Mt), м	Описание обозначения точки на местности (при наличии)
	X	Y	X	Y			
1	2	3	4	5	6	7	8
1	409026.73	1344004.21	409042.11	1344085.51	Картометрический метод	1	-
2	409070.49	1344235.48	409070.49	1344235.48	Картометрический метод	1	-
3	409101.24	1344316.75	409101.24	1344316.75	Картометрический метод	1	-
4	409267.15	1344428.29	409267.15	1344428.29	Картометрический метод	1	-
5	409393.66	1344505.71	409393.66	1344505.71	Картометрический метод	1	-
6	409447.48	1344631.28	409447.48	1344631.28	Картометрический метод	1	-
7	409456.43	1344550.24	409456.43	1344550.24	Картометрический метод	1	-
8	409545.73	1344531.08	409545.73	1344531.08	Картометрический метод	1	-
9	409609.31	1344542.27	409609.31	1344542.27	Картометрический метод	1	-
10	409622.84	1344583.98	409622.84	1344583.98	Картометрический метод	1	-
11	409649.66	1344559.44	409649.66	1344559.44	Картометрический метод	1	-
12	409801.03	1344562.07	409801.03	1344562.07	Картометрический метод	1	-

13	409879.94	1344643.53	409879.94	1344643.53	Картометрический метод	1	-
14	409836.88	1344543.29	409836.88	1344543.29	Картометрический метод	1	-
15	409925.25	1344467.50	409925.25	1344467.50	Картометрический метод	1	-
16	409968.50	1344447.09	409968.50	1344447.09	Картометрический метод	1	-
17	410031.28	1344419.65	410031.28	1344419.65	Картометрический метод	1	-
18	410160.11	1344377.97	410160.11	1344377.97	Картометрический метод	1	-
19	410324.84	1344324.40	410324.84	1344324.40	Картометрический метод	1	-
20	410378.19	1344309.73	410378.19	1344309.73	Картометрический метод	1	-
21	410446.38	1344298.66	410446.38	1344298.66	Картометрический метод	1	-
22	410501.93	1344296.67	410501.93	1344296.67	Картометрический метод	1	-
23	410561.19	1344294.66	410561.19	1344294.66	Картометрический метод	1	-
24	410664.96	1344300.27	410664.96	1344300.27	Картометрический метод	1	-
25	410708.78	1344359.76	410708.78	1344359.76	Картометрический метод	1	-
26	410752.94	1344318.69	410752.94	1344318.69	Картометрический метод	1	-
27	410789.20	1344315.53	410789.20	1344315.53	Картометрический метод	1	-
28	410800.84	1344314.52	410800.84	1344314.52	Картометрический метод	1	-
29	410885.63	1344307.52	410885.63	1344307.52	Картометрический метод	1	-
30	410885.78	1344314.18	410885.78	1344314.18	Картометрический метод	1	-
31	410887.44	1344332.74	410887.44	1344332.74	Картометрический метод	1	-
32	410891.58	1344330.40	410891.58	1344330.40	Картометрический метод	1	-
33	410909.65	1344370.76	410909.65	1344370.76	Картометрический метод	1	-
34	410910.40	1344372.37	410910.40	1344372.37	Картометрический метод	1	-
35	410939.82	1344357.41	410939.82	1344357.41	Картометрический метод	1	-
36	410957.65	1344346.45	410957.65	1344346.45	Картометрический метод	1	-
37	411005.20	1344336.17	411005.20	1344336.17	Картометрический метод	1	-

38	411156.56	1344756.44	411102.10	1344605.22	Картометрический метод	1	-
39	410954.49	1344812.49	411105.01	1344610.95	Картометрический метод	1	-
40	410915.14	1344825.24	411104.29	1344611.31	Картометрический метод	1	-
41	410832.55	1344855.51	411156.56	1344756.44	Картометрический метод	1	-
42	410655.72	1344921.77	410954.49	1344812.49	Картометрический метод	1	-
43	410513.64	1344974.25	410915.14	1344825.24	Картометрический метод	1	-
44	410480.10	1344984.32	410832.55	1344855.51	Картометрический метод	1	-
45	410384.00	1345019.36	410655.72	1344921.77	Картометрический метод	1	-
46	410301.39	1345049.11	410513.64	1344974.25	Картометрический метод	1	-
47	410269.30	1345061.89	410480.10	1344984.32	Картометрический метод	1	-
48	410255.55	1345067.97	410384.00	1345019.36	Картометрический метод	1	-
49	410244.41	1345077.42	410301.39	1345049.11	Картометрический метод	1	-
50	410233.60	1345093.63	410269.30	1345061.89	Картометрический метод	1	-
51	410236.01	1345106.74	410255.55	1345067.97	Картометрический метод	1	-
52	410270.75	1345282.55	410244.41	1345077.42	Картометрический метод	1	-
53	410200.02	1345296.59	410233.60	1345093.63	Картометрический метод	1	-
54	410111.07	1345313.89	410236.01	1345106.74	Картометрический метод	1	-
55	410015.30	1345331.49	410270.75	1345282.55	Картометрический метод	1	-
56	409955.98	1345339.99	410200.02	1345296.59	Картометрический метод	1	-
57	409867.71	1345354.67	410111.07	1345313.89	Картометрический метод	1	-
58	409836.99	1345358.51	410015.30	1345331.49	Картометрический метод	1	-
59	409803.96	1345363.95	409955.98	1345339.99	Картометрический метод	1	-
60	409785.40	1345365.32	409867.71	1345354.67	Картометрический метод	1	-
61	409741.50	1345368.56	409836.99	1345358.51	Картометрический метод	1	-
62	409664.03	1345367.29	409803.96	1345363.95	Картометрический метод	1	-

63	409578.50	1345365.04	409785.40	1345365.32	Картометрический метод	1	-
64	409499.00	1345367.95	409741.50	1345368.56	Картометрический метод	1	-
65	409451.88	1345369.33	409664.03	1345367.29	Картометрический метод	1	-
66	409422.21	1345348.73	409578.50	1345365.04	Картометрический метод	1	-
67	409353.44	1345297.18	409499.00	1345367.95	Картометрический метод	1	-
68	409313.07	1345259.48	409451.88	1345369.33	Картометрический метод	1	-
69	409311.98	1345169.83	409422.21	1345348.73	Картометрический метод	1	-
70	409311.89	1345166.61	409353.44	1345297.18	Картометрический метод	1	-
71	409307.02	1344988.07	409313.07	1345259.48	Картометрический метод	1	-
72	409307.03	1344986.19	409311.98	1345169.83	Картометрический метод	1	-
73	409307.79	1344875.02	409311.89	1345166.61	Картометрический метод	1	-
74	409275.81	1344868.30	409307.02	1344988.07	Картометрический метод	1	-
75	409202.02	1344855.03	409307.03	1344986.19	Картометрический метод	1	-
76	409146.26	1344845.30	409307.79	1344875.02	Картометрический метод	1	-
77	409091.68	1344841.38	409275.81	1344868.30	Картометрический метод	1	-
78	409083.12	1344888.36	409202.02	1344855.03	Картометрический метод	1	-
79	409061.57	1344892.45	409146.26	1344845.30	Картометрический метод	1	-
80	409013.51	1344894.75	409091.68	1344841.38	Картометрический метод	1	-
81	408987.95	1344894.22	409083.12	1344888.36	Картометрический метод	1	-
82	408966.33	1344892.15	409061.57	1344892.45	Картометрический метод	1	-
83	408940.58	1344876.02	409013.51	1344894.75	Картометрический метод	1	-
84	408925.62	1344868.97	408987.95	1344894.22	Картометрический метод	1	-
85	408891.12	1344857.67	408966.33	1344892.15	Картометрический метод	1	-
86	408882.55	1344853.03	408940.58	1344876.02	Картометрический метод	1	-
87	408827.72	1344823.37	408925.62	1344868.97	Картометрический метод	1	-

88	408748.34	1344768.62	408891.12	1344857.67	Картометрический метод	1	-
89	408716.79	1344717.52	408882.55	1344853.03	Картометрический метод	1	-
90	408694.56	1344681.52	408827.72	1344823.37	Картометрический метод	1	-
91	408682.84	1344657.83	408748.34	1344768.62	Картометрический метод	1	-
92	408659.88	1344619.52	408716.79	1344717.52	Картометрический метод	1	-
93	408653.72	1344588.53	408694.56	1344681.52	Картометрический метод	1	-
94	408650.98	1344574.73	408682.84	1344657.83	Картометрический метод	1	-
95	408650.59	1344573.45	408659.88	1344619.52	Картометрический метод	1	-
96	408643.82	1344571.39	408653.72	1344588.53	Картометрический метод	1	-
97	408633.91	1344562.37	408650.98	1344574.73	Картометрический метод	1	-
98	408529.98	1344693.61	408650.59	1344573.45	Картометрический метод	1	-
99	408394.64	1344951.12	408643.82	1344571.39	Картометрический метод	1	-
100	408309.15	1344960.53	408633.91	1344562.37	Картометрический метод	1	-
101	408215.86	1344954.05	408529.98	1344693.61	Картометрический метод	1	-
102	408188.84	1344952.17	408394.64	1344951.12	Картометрический метод	1	-
103	408202.73	1344918.19	408309.15	1344960.53	Картометрический метод	1	-
104	408219.21	1344877.86	408215.86	1344954.05	Картометрический метод	1	-
105	408230.37	1344850.56	408188.84	1344952.17	Картометрический метод	1	-
106	408232.81	1344846.04	408202.73	1344918.19	Картометрический метод	1	-
107	408282.90	1344730.77	408219.21	1344877.86	Картометрический метод	1	-
108	408429.98	1344519.77	408230.37	1344850.56	Картометрический метод	1	-
109	408558.35	1344538.38	408232.81	1344846.04	Картометрический метод	1	-
110	408563.46	1344521.47	408282.90	1344730.77	Картометрический метод	1	-
111	408604.24	1344531.65	408429.98	1344519.77	Картометрический метод	1	-
112	408612.64	1344511.13	408558.35	1344538.38	Картометрический метод	1	-

113	408628.40	1344489.41	408563.46	1344521.47	Картометрический метод	1	-
114	408666.08	1344447.49	408604.24	1344531.65	Картометрический метод	1	-
115	408678.03	1344435.77	408612.64	1344511.13	Картометрический метод	1	-
116	408675.20	1344431.80	408628.40	1344489.41	Картометрический метод	1	-
117	408702.88	1344410.47	408646.45	1344469.32	Картометрический метод	1	-
118	408700.72	1344407.72	408666.08	1344447.49	Картометрический метод	1	-
119	408705.02	1344404.68	408678.03	1344435.77	Картометрический метод	1	-
120	408706.84	1344407.53	408675.20	1344431.80	Картометрический метод	1	-
121	408717.20	1344397.37	408702.88	1344410.47	Картометрический метод	1	-
122	408746.77	1344375.36	408700.72	1344407.72	Картометрический метод	1	-
123	408812.81	1344341.91	408705.02	1344404.68	Картометрический метод	1	-
124	408850.68	1344319.79	408706.84	1344407.53	Картометрический метод	1	-
125	408861.76	1344283.38	408717.20	1344397.37	Картометрический метод	1	-
126	408877.33	1344233.23	408734.51	1344384.48	Картометрический метод	1	-
127	408899.82	1344205.26	408733.33	1344382.27	Картометрический метод	1	-
128	408913.94	1344192.09	408760.32	1344367.86	Картометрический метод	1	-
129	408921.84	1344175.16	408760.63	1344368.34	Картометрический метод	1	-
130	408922.98	1344173.81	408812.81	1344341.91	Картометрический метод	1	-
131	408924.59	1344169.26	408850.68	1344319.79	Картометрический метод	1	-
132	408927.35	1344158.44	408861.76	1344283.38	Картометрический метод	1	-
133	408929.94	1344121.47	408877.33	1344233.23	Картометрический метод	1	-
134	408929.86	1344109.04	408899.82	1344205.26	Картометрический метод	1	-
135	408929.75	1344094.75	408913.94	1344192.09	Картометрический метод	1	-
136	408930.87	1344094.36	408921.84	1344175.16	Картометрический метод	1	-
137	408930.92	1344072.81	408922.98	1344173.81	Картометрический метод	1	-

138	408969.41	1344059.32	408924.59	1344169.26	Картометрический метод	1	-
139	409008.07	1344061.15	408927.35	1344158.44	Картометрический метод	1	-
140	409004.78	1344081.16	408929.94	1344121.47	Картометрический метод	1	-
141	409011.18	1344085.89	408929.86	1344109.04	Картометрический метод	1	-
142	-	-	408929.75	1344094.75	Картометрический метод	1	-
143	-	-	408930.87	1344094.36	Картометрический метод	1	-
144	-	-	408930.92	1344072.81	Картометрический метод	1	-
145	-	-	408969.41	1344059.32	Картометрический метод	1	-
146	-	-	409008.07	1344061.15	Картометрический метод	1	-
147	-	-	409004.78	1344081.16	Картометрический метод	1	-
148	-	-	409011.18	1344085.89	Картометрический метод	1	-
149	-	-	409026.73	1344004.21	Картометрический метод	1	-
1	409026.73	1344004.21	409042.11	1344085.51	Картометрический метод	1	-

3. Сведения о характерных точках части (частей) границы объекта

Обозначение характерных точек части границы	Существующие координаты, м		Измененные (уточненные) координаты, м		Метод определения координат характерной точки	Средняя квадратическая погрешность положения характерной точки (Mt),	Описание обозначения точки на местности (при наличии)
	X	Y	X	Y			
1	2	3	4	5	6	7	8
-	-	-	-	-	-	-	-

ТЕКСТОВОЕ ОПИСАНИЕ

местоположения границ населенных пунктов, территориальных зон

Прохождение границы		Описание прохождения границы
от точки	до точки	
1	2	
-	-	

».

2. Обеспечить опубликование настоящего приказа в средствах массовой информации в порядке, установленном для официального опубликования нормативных правовых актов Липецкой области, иной официальной информации, и

размещение на официальном сайте управления строительства и архитектуры Липецкой области в информационно - телекоммуникационной сети «Интернет».

3. Направить настоящий приказ в администрацию сельского поселения Большесамовецкий сельсовет Грязинского муниципального района Липецкой области для его размещения на официальном сайте сельского поселения Большесамовецкий сельсовет Грязинского муниципального района Липецкой области в информационно - телекоммуникационной сети «Интернет».

4. Настоящий приказ вступает в силу со дня его официального опубликования.

И.о. начальника управления –
главного архитектора области



А.С. Костин