



АДМИНИСТРАЦИЯ ЛЕНИНГРАДСКОЙ ОБЛАСТИ
КОМИТЕТ ПО СОХРАНЕНИЮ КУЛЬТУРНОГО НАСЛЕДИЯ
ЛЕНИНГРАДСКОЙ ОБЛАСТИ

ПРИКАЗ

«11» июня 2026 г.

№ 01-03/26-124
Санкт-Петербург

О включении выявленного объекта культурного наследия «Пожарное депо», расположенного по адресу: Ленинградская область, Приозерский район, город Приозерск, улица Жуковского, дом 6, в единый государственный реестр объектов культурного наследия (памятников истории и культуры) народов Российской Федерации в качестве объекта культурного наследия местного (муниципального) значения, утверждении границ территории и предмета охраны

В соответствии со ст. 3.1, 5.1, 9.2, 16.1, 18, 33 Федерального закона от 25 июня 2002 года № 73-ФЗ «Об объектах культурного наследия (памятниках истории и культуры) народов Российской Федерации», ст. 4 Областного закона Ленинградской области от 25 декабря 2015 года № 140-оз «О государственной охране, сохранении, использовании и популяризации объектов культурного наследия (памятников истории и культуры) народов Российской Федерации, расположенных на территории Ленинградской области», постановлением Правительства Ленинградской области от 21 декабря 2020 года № 839 «Об органах исполнительной власти Ленинградской области в сфере культуры и туризма», Положением о едином государственном реестре объектов культурного наследия (памятников истории и культуры) народов Российской Федерации, утвержденным приказом Министерства культуры Российской Федерации от 3 октября 2011 года № 954, п.п. 2.1.2, 2.3.7 Положения о комитете по сохранению культурного наследия Ленинградской области, утвержденного постановлением Правительства Ленинградской области от 24 декабря 2020 года № 850, на основании положительного заключения государственной историко-культурной экспертизы, выполненной экспертной организацией ООО «Союз экспертов Северо-Запада» (аттестованный эксперт Филипович М.И., приказы Министерства культуры Российской Федерации от 27.10.2022 № 2081; от 13.01.2023 № 65),

приказываю:

1. Включить выявленный объект культурного наследия «Пожарное депо», расположенный по адресу: Ленинградская область, Приозерский район, город Государственный регистрационный номер: КСКН-2026/01-124

Дата государственной регистрации: 11.06.2026

Приозерск, улица Жуковского, дом 6, в единый государственный реестр объектов культурного наследия (памятников истории и культуры) народов Российской Федерации в качестве объекта культурного наследия местного (муниципального) значения, с наименованием «Пожарное депо», 1930-е гг., расположенного по адресу: Ленинградская область, Приозерский район, город Приозерск, улица Жуковского, дом 6, вид – памятник.

2. Утвердить границы территории объекта культурного наследия местного (муниципального) значения «Пожарное депо», расположенного по адресу: Ленинградская область, Приозерский район, город Приозерск, улица Жуковского, дом 6, согласно приложению № 1 к настоящему приказу.

3. Утвердить предмет охраны объекта культурного наследия местного (муниципального) значения «Пожарное депо», расположенного по адресу: Ленинградская область, Приозерский район, город Приозерск, улица Жуковского, дом 6, согласно приложению № 2 к настоящему приказу.

4. Исключить выявленный объект культурного наследия «Пожарное депо», расположенный по адресу: Ленинградская область, Приозерский район, город Приозерск, улица Жуковского, дом 6, из Перечня выявленных объектов культурного наследия, расположенных на территории Ленинградской области, включенный приказом комитета по сохранению культурного наследия Ленинградской области от 01 декабря 2015 года № 01-03/15-63 (п.1736).

5. Отделу по осуществлению полномочий Ленинградской области в сфере объектов культурного наследия комитета по сохранению культурного наследия Ленинградской области обеспечить:

- внесение сведений об объекте культурного наследия местного (муниципального) значения, указанном в п. 1 настоящего приказа, в единый государственный реестр объектов культурного наследия (памятников истории и культуры) народов Российской Федерации;

- направление копии настоящего приказа в сроки, установленные действующим законодательством, в территориальный орган федерального органа исполнительной власти, уполномоченного Правительством Российской Федерации на осуществление государственного кадастрового учета, государственной регистрации прав, ведение Единого государственного реестра недвижимости и предоставление сведений, содержащихся в Едином государственном реестре недвижимости;

- направление письменного уведомления собственнику или иному законному владельцу объекта культурного наследия местного (муниципального) значения, земельного участка в границах территории объекта культурного наследия местного (муниципального) значения, указанного в п.1 настоящего приказа.

6. Сектору делопроизводства и информационного обеспечения комитета по сохранению культурного наследия Ленинградской области обеспечить размещение настоящего приказа в сетевом издании «Электронное опубликование документов» в информационно-телекоммуникационной сети «Интернет».

7. Контроль за исполнением настоящего приказа возложить на заместителя председателя комитета по сохранению культурного наследия Ленинградской области, осуществляющего полномочия в сфере сохранения, использования, популяризации и государственной охраны объектов культурного наследия.

8. Настоящий приказ вступает в силу со дня его официального опубликования.

Вице-губернатор Ленинградской области
по вопросам развития и сохранения
культурного наследия – председатель
комитета по сохранению культурного
наследия Ленинградской области


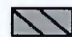
A handwritten signature in blue ink, consisting of several fluid, overlapping loops and a long horizontal stroke extending to the right.

В.О. Цой

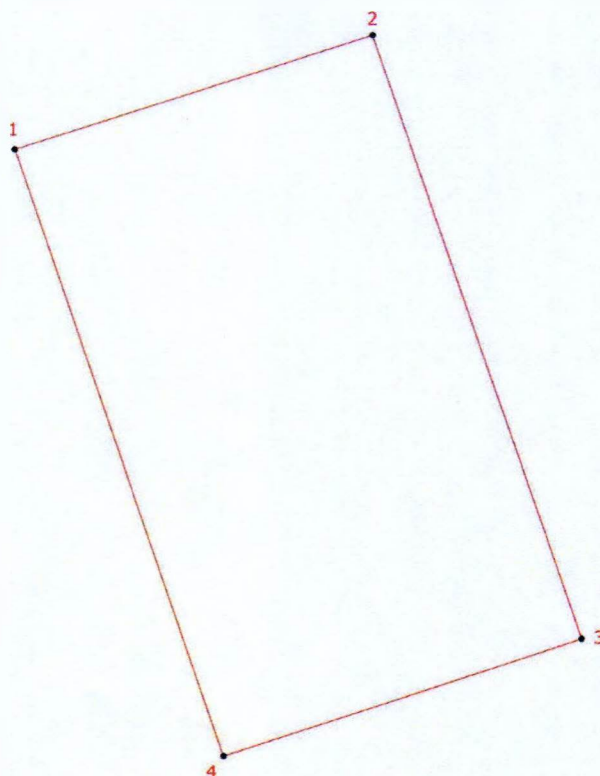
**Карта (схема) границ территории
объекта культурного наследия местного (муниципального) значения
«Пожарное депо», расположенного по адресу: Ленинградская область,
Приозерский район, город Приозерск, улица Жуковского, дом 6**



Условные обозначения:

-  - граница территории объекта культурного наследия регионального значения «Пожарное депо»;
-  - объект культурного наследия регионального значения «Пожарное депо».

**План поворотных (характерных) точек границ территории
объекта культурного наследия:**



- Граница территории объекта культурного наследия
- Номер характерной точки

**Перечень координат поворотных (характерных) точек границ территории объекта
культурного наследия в системе координат, установленной для ведения
государственного кадастра недвижимости**

Номер характерной точки	Координаты характерных точек в системе координат, установленной для ведения государственного кадастра объектов недвижимости (м) (МСК-47 зона 2)	
	X	Y
1.	558777,81	2205087,12
2.	558782,98	2205102,87
3.	558755,59	2205112,15
4.	558750,27	2205096,35
1.	558777,81	2205087,12

Текстовое описание границ территории объекта культурного наследия

Границы территории объекта проходят от точки 1 до точки 3 на северо-восток, от точки 2 до точки 3 на юго-восток, от точки 3 до точки 4 на юго-запад, от 4 до исходной точки 1 на северо-запад, где замыкаются.

Режим использования территории объекта культурного наследия местного (муниципального) значения «Пожарное депо», расположенного по адресу: Ленинградская область, Приозерский район, город Приозерск, улица Жуковского, дом 6

1. На территории объекта культурного наследия разрешается:

- ведение хозяйственной деятельности, не противоречащей требованиям обеспечения сохранности объекта культурного наследия и позволяющей обеспечить функционирование объекта культурного наследия в современных условиях;

- сохранение и восстановление (регенерация) историко-градостроительной и природной среды объекта культурного наследия (восстановление, воссоздание, восполнение частично или полностью утраченных элементов и характеристик историко-градостроительной и природной среды территории);

- сохранение исторических элементов планировочной структуры территории;

- сохранение исторических элементов культурного ландшафта;

- реконструкция, ремонт инженерных коммуникаций, благоустройство, озеленение, установка малых архитектурных форм, иная хозяйственная деятельность (по согласованию с региональным органом охраны объектов культурного наследия), не противоречащая требованиям обеспечения сохранности объекта культурного наследия и позволяющая обеспечить функционирование объекта культурного наследия в современных условиях, обеспечивающая недопущение ухудшения состояния территории объекта культурного наследия. Применение при благоустройстве и оборудовании территории традиционных материалов: в покрытиях (дерево, камень), малых архитектурных формах, исключая контрастные сочетания и яркую цветовую гамму.

2. На территории объекта культурного наследия запрещается:

- строительство объектов капитального строительства и увеличение объемно-пространственных характеристик, существующих на территории объекта культурного значения объектов капитального строительства;

- проведение земляных, строительных, мелиоративных и иных работ, за исключением работ по сохранению (воссозданию) объекта культурного наследия или его отдельных элементов, сохранению историко-градостроительной или природной среды объекта культурного наследия;

- размещение наружной рекламы;

- установка на фасадах, крыше объекта культурного наследия кондиционеров, телеантенн, тарелок спутниковой связи, а также других инженерно-технических средств;

- прокладка наземных и воздушных инженерных коммуникаций, кроме временных, необходимых для проведения работ по сохранению;

- устройство автостоянок;


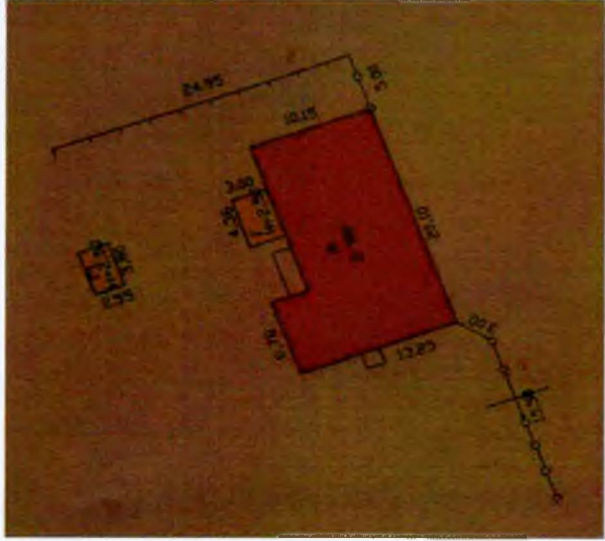
- складирование мусора (устройства свалок);

- использование пиротехнических средств и фейерверков;

- осуществление любых видов деятельности, ухудшающих экологические условия и гидрологический режим на территории объекта культурного наследия, создающих вибрационные нагрузки динамическим воздействием на грунты в зоне их взаимодействия с объектом культурного наследия.


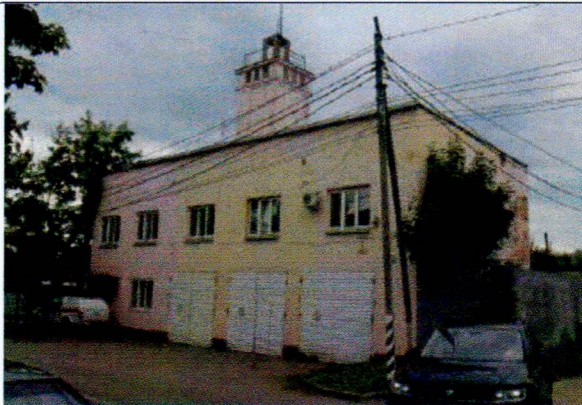

Приложение № 2
к приказу комитета по сохранению
культурного наследия Ленинградской области
от «11» июня 2026 года № 01-03/26-124

Предмет охраны
объекта культурного наследия местного (муниципального) значения «Пожарное
депо», по адресу: Ленинградская область, Приозерский район, город Приозерск,
улица Жуковского, дом 6

№ пп	Видовая принадлежность предмета охраны	Предмет охраны	Фотофиксация
1	2	3	4
1.	Объемно-пространственное решение	Историческое местоположение объекта по красной линии улицы Жуковского;	
		габариты и конфигурация Г-образного в плане здания;	

		габариты и высотные отметки каланчи;	
		габариты и конфигурация (односкатная) крыши, материал окрытия кровли – листовой металл.	
2.	Конструктивная система	<p>Местоположение, материал (кирпич) наружных и внутренних капитальных стен;</p> <p>местоположение перекрытий;</p>	<p>1 этаж</p>  <p>2 этаж</p> 

		<p>колонны в уровне первого этажа – местоположение, материал (бетон).</p>	
<p>3.</p>	<p>Архитектурно-художественное решение фасадов</p>	<p>Архитектурно-художественное решение фасадов в приемах финского функционализма;</p>	
		<p>материал и характер отделки фасадов – гладкая штукатурка;</p>	

		<p>вертикальные прямоугольные ниши на трех сторонах каланчи;</p>	
		<p>оконные и дверные проемы – габариты, местоположение, конфигурация (прямоугольные);</p> <p>воротные проемы - габариты, местоположение, конфигурация (прямоугольные);</p>	
		<p>металлическая скобяная лестница на пожарной каланче;</p> <p>завершение пожарной каланчи.</p>	

Предмет охраны может быть уточнен и дополнен в процессе реставрационных исследований и производства ремонтно-реставрационных работ на объекте культурного наследия.