



КОМИТЕТ ГРАДОСТРОИТЕЛЬНОЙ ПОЛИТИКИ
ЛЕНИНГРАДСКОЙ ОБЛАСТИ

ПРИКАЗ

от 25 декабря 2025 года № 156

**О внесении изменений в Правила землепользования и застройки
на производственную часть территории муниципального образования
«Новодевяткинское сельское поселение»
Всеволожского муниципального района Ленинградской области**

В соответствии со статьями 32 и 33 Градостроительного кодекса Российской Федерации, пунктом 1 части 2 статьи 1 областного закона от 7 июля 2014 года № 45-оз «О перераспределении полномочий в области градостроительной деятельности между органами государственной власти Ленинградской области и органами местного самоуправления Ленинградской области», пунктом 2.13 Положения о Комитете градостроительной политики Ленинградской области, утвержденного постановлением Правительства Ленинградской области от 9 сентября 2019 года № 421, приказываю:

внести в Правила землепользования и застройки на производственную часть территории муниципального образования «Новодевяткинское сельское поселение» Всеволожского муниципального района Ленинградской области, утвержденные решением совета депутатов муниципального образования «Новодевяткинское сельское поселение» Всеволожского муниципального района Ленинградской области от 17 сентября 2014 года № 39/01-07, изменения согласно приложению к настоящему приказу.

Председатель комитета

И.Я. Кулаков

Государственный регистрационный номер:
Дата государственной регистрации:

01-06-156/2025
25.12.2025

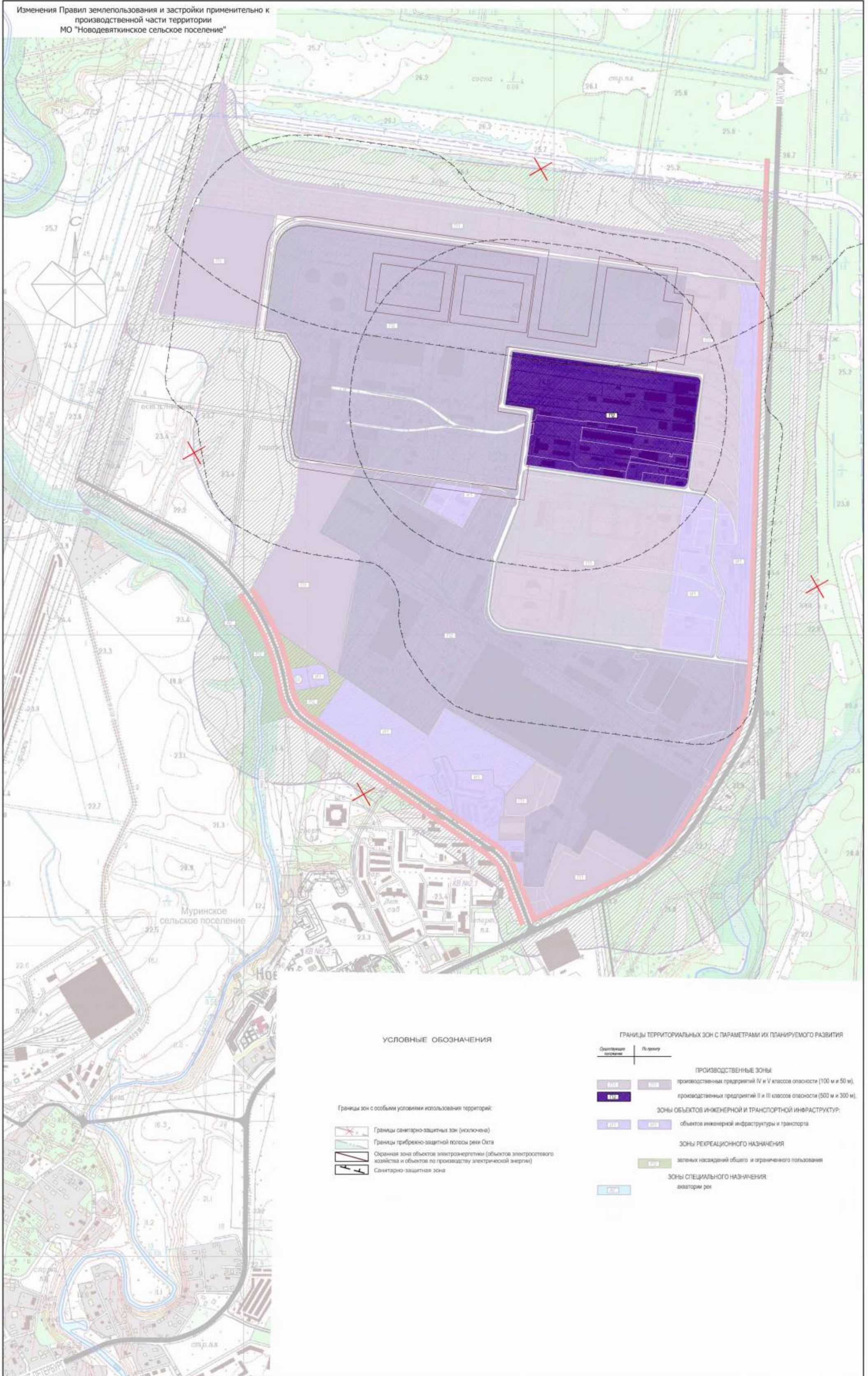
Изменения в Правила землепользования и застройки
на производственную часть территории муниципального образования
«Новодевяткинское сельское поселение»
Всеволожского муниципального района Ленинградской области

1. На карте градостроительного зонирования изменить границы территориальных зон П1 – зона производственных предприятий IV и V классов опасности (100 м и 50 м), П2 – зона производственных предприятий II и III классов опасности (500 и 300 м), границы зоны с особыми условиями территорий «Санитарно-защитная зона».

2. На карте градостроительного зонирования отобразить границы зоны с особыми условиями использования территории «Охранная зона объектов электроэнергетики (объектов электросетевого хозяйства и объектов по производству электрической энергии)».

3. Правила землепользования и застройки на производственную часть территории муниципального образования «Новодевяткинское сельское поселение» Всеволожского муниципального района Ленинградской области дополнить приложением «Сведения о границах территориальных зон» в части описания местоположения границ территориальных зон П1 – зона производственных предприятий IV и V классов опасности (100 м и 50 м), П2 – зона производственных предприятий II и III классов опасности (500 и 300 м).

Изменения Правил землепользования и застройки применительно к производственной части территории МО "Новодевяткинское сельское поселение"



УСЛОВНЫЕ ОБОЗНАЧЕНИЯ

Границы зон с особыми условиями использования территорий:

- Границы санитарно-защитных зон (исключено)
- Границы прибрежно-защитной полосы реки Ока
- Охранная зона объектов электроэнергетики (объектов электросетевого хозяйства и объектов по производству электрической энергии)
- Санитарно-защитная зона

ГРАНИЦЫ ТЕРРИТОРИАЛЬНЫХ ЗОН С ПАРАМЕТРАМИ ИХ ПЛАНИРУЕМОГО РАЗВИТИЯ

Символ	Параметры
ПРОИЗВОДСТВЕННЫЕ ЗОНЫ	
	производственных предприятий IV и V классов опасности (100 м и 50 м)
	производственных предприятий II и III классов опасности (500 м и 300 м)
ЗОНЫ ОБЪЕКТОВ ИНЖЕНЕРНОЙ И ТРАНСПОРТНОЙ ИНФРАСТРУКТУРЫ	
	объектов инженерной инфраструктуры и транспорта
ЗОНЫ РЕКРЕАЦИОННОГО НАЗНАЧЕНИЯ	
	зеленых насаждений общего и ограниченного пользования
ЗОНЫ СПЕЦИАЛЬНОГО НАЗНАЧЕНИЯ	
	акватории рек

Приложение
к Правилам землепользования и застройки
на производственную часть территории
муниципального образования
«Новодевяткинское сельское поселение»
Всеволожского муниципального района
Ленинградской области

Сведения о границах территориальных зон
П1, П2

ГРАФИЧЕСКОЕ ОПИСАНИЕ

местоположения границ населенных пунктов, территориальных зон, особо охраняемых природных территорий, зон с особыми условиями использования территории

Зона производственных предприятий II и III классов опасности

(наименование объекта, местоположение границ которого описано (далее - объект))

Раздел 1

Сведения об объекте

№ п/п	Характеристики объекта	Описание характеристик
1	2	3
1.	Местоположение объекта	Ленинградская область, м. р-н Всеволожский, с. п Новодевяткинское, деревня Новое Девяткино
2.	Площадь объекта +/- величина погрешности определения площади (P +/- Дельта P)	941745 +/- 16983 м ²
3.	Иные характеристики объекта	-

Раздел 2

Сведения о местоположении границ объекта

1. Система координат -

2. Сведения о характерных точках границ объекта

Обозначение характерных точек границ	Координаты, м		Метод определения координат характерной точки	Средняя квадратическая погрешность положения характерной точки (Mt), м	Описание обозначения точки на местности (при наличии)
	X	Y			
1	2	3	4	5	6
-	-	-	-	-	-

3. Сведения о характерных точках части (частей) границы объекта

Обозначение характерных точек части границы	Координаты, м		Метод определения координат характерной точки	Средняя квадратическая погрешность положения характерной точки (Mt), м	Описание обозначения точки на местности (при наличии)
	X	Y			
1	2	3	4	5	6
-	-	-	-	-	-

Раздел 3

Сведения о местоположении измененных (уточненных) границ объекта

1. Система координат МСК-47, зона 2

2. Сведения о характерных точках границ объекта

Обозначение характерных точек границ	Существующие координаты, м		Измененные (уточненные) координаты, м		Метод определения координат характерной точки	Средняя квадратическая погрешность положения характерной точки (Mt), м	Описание обозначения точки на местности (при наличии)
	X	Y	X	Y			
1	2	3	4	5	6	7	8
1	-	-	451889.17	2224603.72	Картометрический метод	5.0	-
2	-	-	451888.01	2224603.17	Картометрический метод	5.0	-
3	-	-	451813.88	2224591.80	Картометрический метод	5.0	-
4	-	-	451703.11	2224574.79	Картометрический метод	5.0	-
5	-	-	451702.84	2224576.23	Картометрический метод	5.0	-
6	-	-	451650.98	2224567.36	Картометрический метод	5.0	-
7	-	-	451667.05	2224482.41	Картометрический метод	5.0	-
8	-	-	451634.54	2224476.37	Картометрический метод	5.0	-
9	-	-	451613.29	2224472.44	Картометрический метод	5.0	-
10	-	-	451682.87	2224019.76	Картометрический метод	5.0	-
11	-	-	451473.58	2223987.58	Картометрический метод	5.0	-
12	-	-	451459.24	2224079.56	Картометрический метод	5.0	-
13	-	-	451430.11	2224075.08	Картометрический метод	5.0	-
14	-	-	451424.96	2224058.90	Картометрический метод	5.0	-
15	-	-	451421.99	2224051.91	Картометрический метод	5.0	-
16	-	-	451417.97	2224043.09	Картометрический метод	5.0	-
17	-	-	451414.43	2224035.78	Картометрический метод	5.0	-
18	-	-	451413.43	2224033.78	Картометрический метод	5.0	-
19	-	-	451410.81	2224024.14	Картометрический метод	5.0	-
20	-	-	451406.85	2224008.81	Картометрический метод	5.0	-
21	-	-	451404.99	2223995.32	Картометрический метод	5.0	-
22	-	-	451404.31	2223984.56	Картометрический метод	5.0	-

2. Сведения о характерных точках границ объекта

Обозначение характерных точек границ	Существующие координаты, м		Измененные (уточненные) координаты, м		Метод определения координат характерной точки	Средняя квадратическая погрешность положения характерной точки (Mt), м	Описание обозначения точки на местности (при наличии)
	X	Y	X	Y			
1	2	3	4	5	6	7	8
23	-	-	451404.09	2223978.91	Картометрический метод	5.0	-
24	-	-	451404.83	2223969.66	Картометрический метод	5.0	-
25	-	-	451408.63	2223943.36	Картометрический метод	5.0	-
26	-	-	451413.36	2223914.28	Картометрический метод	5.0	-
27	-	-	451421.62	2223874.26	Картометрический метод	5.0	-
28	-	-	451423.78	2223865.67	Картометрический метод	5.0	-
29	-	-	451429.05	2223853.79	Картометрический метод	5.0	-
30	-	-	451436.70	2223840.07	Картометрический метод	5.0	-
31	-	-	451446.95	2223824.30	Картометрический метод	5.0	-
32	-	-	451458.68	2223808.69	Картометрический метод	5.0	-
33	-	-	451468.26	2223796.96	Картометрический метод	5.0	-
34	-	-	451487.71	2223769.56	Картометрический метод	5.0	-
35	-	-	451501.27	2223748.26	Картометрический метод	5.0	-
36	-	-	451507.28	2223736.40	Картометрический метод	5.0	-
37	-	-	451511.03	2223726.42	Картометрический метод	5.0	-
38	-	-	451513.23	2223719.37	Картометрический метод	5.0	-
39	-	-	451517.04	2223704.33	Картометрический метод	5.0	-
40	-	-	451521.05	2223679.41	Картометрический метод	5.0	-
41	-	-	451527.75	2223635.90	Картометрический метод	5.0	-
42	-	-	451532.51	2223604.48	Картометрический метод	5.0	-
43	-	-	451537.93	2223570.41	Картометрический метод	5.0	-
44	-	-	451553.33	2223470.29	Картометрический метод	5.0	-
45	-	-	451556.10	2223452.38	Картометрический метод	5.0	-
46	-	-	451548.37	2223451.25	Картометрический метод	5.0	-
47	-	-	451543.07	2223485.05	Картометрический метод	5.0	-

2. Сведения о характерных точках границ объекта

Обозначение характерных точек границ	Существующие координаты, м		Измененные (уточненные) координаты, м		Метод определения координат характерной точки	Средняя квадратическая погрешность положения характерной точки (Mt), м	Описание обозначения точки на местности (при наличии)
	X	Y	X	Y			
1	2	3	4	5	6	7	8
48	-	-	451538.13	2223517.31	Картометрический метод	5.0	-
49	-	-	451531.57	2223560.23	Картометрический метод	5.0	-
50	-	-	451522.29	2223618.77	Картометрический метод	5.0	-
51	-	-	451518.18	2223646.00	Картометрический метод	5.0	-
52	-	-	451513.62	2223676.34	Картометрический метод	5.0	-
53	-	-	451509.53	2223702.00	Картометрический метод	5.0	-
54	-	-	451505.57	2223718.05	Картометрический метод	5.0	-
55	-	-	451500.27	2223733.31	Картометрический метод	5.0	-
56	-	-	451492.29	2223748.50	Картометрический метод	5.0	-
57	-	-	451481.66	2223766.01	Картометрический метод	5.0	-
58	-	-	451461.34	2223793.21	Картометрический метод	5.0	-
59	-	-	451449.66	2223807.54	Картометрический метод	5.0	-
60	-	-	451442.35	2223817.60	Картометрический метод	5.0	-
61	-	-	451432.80	2223831.98	Картометрический метод	5.0	-
62	-	-	451428.69	2223838.75	Картометрический метод	5.0	-
63	-	-	451422.60	2223849.31	Картометрический метод	5.0	-
64	-	-	451424.65	2223822.60	Картометрический метод	5.0	-
65	-	-	451424.64	2223814.87	Картометрический метод	5.0	-
66	-	-	451423.87	2223803.05	Картометрический метод	5.0	-
67	-	-	451423.15	2223795.09	Картометрический метод	5.0	-
68	-	-	451418.05	2223757.14	Картометрический метод	5.0	-
69	-	-	451415.78	2223726.90	Картометрический метод	5.0	-
70	-	-	451414.92	2223718.61	Картометрический метод	5.0	-
71	-	-	451414.15	2223701.05	Картометрический метод	5.0	-
72	-	-	451414.03	2223691.56	Картометрический метод	5.0	-

2. Сведения о характерных точках границ объекта

Обозначение характерных точек границ	Существующие координаты, м		Измененные (уточненные) координаты, м		Метод определения координат характерной точки	Средняя квадратическая погрешность положения характерной точки (Mt), м	Описание обозначения точки на местности (при наличии)
	X	Y	X	Y			
1	2	3	4	5	6	7	8
73	-	-	451414.95	2223675.20	Картометрический метод	5.0	-
74	-	-	451419.83	2223640.96	Картометрический метод	5.0	-
75	-	-	451441.44	2223499.94	Картометрический метод	5.0	-
76	-	-	451435.32	2223499.00	Картометрический метод	5.0	-
77	-	-	451413.69	2223640.05	Картометрический метод	5.0	-
78	-	-	451408.78	2223674.59	Картометрический метод	5.0	-
79	-	-	451407.84	2223691.42	Картометрический метод	5.0	-
80	-	-	451407.94	2223701.22	Картометрический метод	5.0	-
81	-	-	451408.75	2223719.06	Картометрический метод	5.0	-
82	-	-	451409.61	2223727.44	Картометрический метод	5.0	-
83	-	-	451411.88	2223757.79	Картометрический метод	5.0	-
84	-	-	451416.98	2223795.78	Картометрический метод	5.0	-
85	-	-	451417.69	2223803.53	Картометрический метод	5.0	-
86	-	-	451418.45	2223815.08	Картометрический метод	5.0	-
87	-	-	451418.45	2223822.36	Картометрический метод	5.0	-
88	-	-	451416.44	2223848.57	Картометрический метод	5.0	-
89	-	-	451414.00	2223863.42	Картометрический метод	5.0	-
90	-	-	451409.02	2223896.43	Картометрический метод	5.0	-
91	-	-	451405.44	2223914.80	Картометрический метод	5.0	-
92	-	-	451400.35	2223945.42	Картометрический метод	5.0	-
93	-	-	451398.23	2223960.49	Картометрический метод	5.0	-
94	-	-	451397.20	2223967.75	Картометрический метод	5.0	-
95	-	-	451396.33	2223979.00	Картометрический метод	5.0	-
96	-	-	451396.50	2223985.79	Картометрический метод	5.0	-
97	-	-	451396.87	2223993.44	Картометрический метод	5.0	-

2. Сведения о характерных точках границ объекта

Обозначение характерных точек границ	Существующие координаты, м		Измененные (уточненные) координаты, м		Метод определения координат характерной точки	Средняя квадратическая погрешность положения характерной точки (Mt), м	Описание обозначения точки на местности (при наличии)
	X	Y	X	Y			
1	2	3	4	5	6	7	8
98	-	-	451399.09	2224010.44	Картометрический метод	5.0	-
99	-	-	451403.60	2224027.73	Картометрический метод	5.0	-
100	-	-	451404.56	2224031.42	Картометрический метод	5.0	-
101	-	-	451406.36	2224037.14	Картометрический метод	5.0	-
102	-	-	451412.04	2224049.12	Картометрический метод	5.0	-
103	-	-	451414.70	2224054.59	Картометрический метод	5.0	-
104	-	-	451416.87	2224059.91	Картометрический метод	5.0	-
105	-	-	451418.56	2224064.32	Картометрический метод	5.0	-
106	-	-	451420.15	2224069.20	Картометрический метод	5.0	-
107	-	-	451421.59	2224073.77	Картометрический метод	5.0	-
108	-	-	451220.01	2224042.78	Картометрический метод	5.0	-
109	-	-	451280.39	2223649.51	Картометрический метод	5.0	-
110	-	-	451284.24	2223624.40	Картометрический метод	5.0	-
111	-	-	451288.10	2223599.28	Картометрический метод	5.0	-
112	-	-	451306.15	2223488.82	Картометрический метод	5.0	-
113	-	-	451325.36	2223371.30	Картометрический метод	5.0	-
114	-	-	451327.82	2223356.26	Картометрический метод	5.0	-
115	-	-	451329.44	2223346.34	Картометрический метод	5.0	-
116	-	-	451333.68	2223341.51	Картометрический метод	5.0	-
117	-	-	451341.37	2223331.11	Картометрический метод	5.0	-
118	-	-	451412.63	2223319.19	Картометрический метод	5.0	-
119	-	-	451558.88	2223341.67	Картометрический метод	5.0	-
120	-	-	451651.16	2223355.85	Картометрический метод	5.0	-
121	-	-	451735.06	2223309.18	Картометрический метод	5.0	-
122	-	-	451745.75	2223239.61	Картометрический метод	5.0	-

2. Сведения о характерных точках границ объекта

Обозначение характерных точек границ	Существующие координаты, м		Измененные (уточненные) координаты, м		Метод определения координат характерной точки	Средняя квадратическая погрешность положения характерной точки (Mt), м	Описание обозначения точки на местности (при наличии)
	X	Y	X	Y			
1	2	3	4	5	6	7	8
123	-	-	452007.85	2223279.90	Картометрический метод	5.0	-
124	-	-	452020.95	2223282.41	Картометрический метод	5.0	-
125	-	-	452038.59	2223290.46	Картометрический метод	5.0	-
126	-	-	452052.30	2223300.16	Картометрический метод	5.0	-
127	-	-	452063.61	2223311.15	Картометрический метод	5.0	-
128	-	-	452075.76	2223331.61	Картометрический метод	5.0	-
129	-	-	452082.13	2223355.06	Картометрический метод	5.0	-
130	-	-	452083.14	2223382.53	Картометрический метод	5.0	-
131	-	-	452049.09	2223603.94	Картометрический метод	5.0	-
132	-	-	452008.55	2223867.77	Картометрический метод	5.0	-
133	-	-	452007.63	2223873.70	Картометрический метод	5.0	-
134	-	-	451968.55	2224127.94	Картометрический метод	5.0	-
135	-	-	451956.27	2224207.86	Картометрический метод	5.0	-
136	-	-	451934.66	2224348.43	Картометрический метод	5.0	-
137	-	-	451904.92	2224541.88	Картометрический метод	5.0	-
138	-	-	451895.26	2224604.70	Картометрический метод	5.0	-
1	-	-	451889.17	2224603.72	Картометрический метод	5.0	-
139	-	-	451503.22	2224632.79	Картометрический метод	5.0	-
140	-	-	451466.79	2224627.70	Картометрический метод	5.0	-
141	-	-	451436.77	2224623.09	Картометрический метод	5.0	-
142	-	-	451424.49	2224622.56	Картометрический метод	5.0	-
143	-	-	451406.12	2224621.78	Картометрический метод	5.0	-
144	-	-	451366.61	2224615.70	Картометрический метод	5.0	-
145	-	-	451358.65	2224614.50	Картометрический метод	5.0	-
146	-	-	451356.30	2224614.10	Картометрический метод	5.0	-

2. Сведения о характерных точках границ объекта

Обозначение характерных точек границ	Существующие координаты, м		Измененные (уточненные) координаты, м		Метод определения координат характерной точки	Средняя квадратическая погрешность положения характерной точки (Mt), м	Описание обозначения точки на местности (при наличии)
	X	Y	X	Y			
1	2	3	4	5	6	7	8
147	-	-	451322.48	2224608.17	Картометрический метод	5.0	-
148	-	-	451315.17	2224607.10	Картометрический метод	5.0	-
149	-	-	451269.84	2224600.49	Картометрический метод	5.0	-
150	-	-	451242.32	2224596.49	Картометрический метод	5.0	-
151	-	-	451228.71	2224594.49	Картометрический метод	5.0	-
152	-	-	451222.34	2224591.40	Картометрический метод	5.0	-
153	-	-	451218.49	2224587.84	Картометрический метод	5.0	-
154	-	-	451216.01	2224582.57	Картометрический метод	5.0	-
155	-	-	451216.18	2224577.37	Картометрический метод	5.0	-
156	-	-	451219.02	2224559.16	Картометрический метод	5.0	-
157	-	-	451224.95	2224521.10	Картометрический метод	5.0	-
158	-	-	451244.71	2224394.15	Картометрический метод	5.0	-
159	-	-	451271.70	2224220.86	Картометрический метод	5.0	-
160	-	-	451294.51	2224074.47	Картометрический метод	5.0	-
161	-	-	451325.77	2224079.67	Картометрический метод	5.0	-
162	-	-	451332.05	2224080.50	Картометрический метод	5.0	-
163	-	-	451338.12	2224081.31	Картометрический метод	5.0	-
164	-	-	451383.33	2224088.22	Картометрический метод	5.0	-
165	-	-	451387.52	2224088.80	Картометрический метод	5.0	-
166	-	-	451390.04	2224089.15	Картометрический метод	5.0	-
167	-	-	451427.12	2224094.86	Картометрический метод	5.0	-
168	-	-	451435.40	2224096.13	Картометрический метод	5.0	-
169	-	-	451473.13	2224101.93	Картометрический метод	5.0	-
170	-	-	451473.29	2224100.66	Картометрический метод	5.0	-
171	-	-	451481.15	2224056.25	Картометрический метод	5.0	-

2. Сведения о характерных точках границ объекта

Обозначение характерных точек границ	Существующие координаты, м		Измененные (уточненные) координаты, м		Метод определения координат характерной точки	Средняя квадратическая погрешность положения характерной точки (Mt), м	Описание обозначения точки на местности (при наличии)
	X	Y	X	Y			
1	2	3	4	5	6	7	8
172	-	-	451489.40	2224009.42	Картометрический метод	5.0	-
173	-	-	451528.94	2224015.27	Картометрический метод	5.0	-
174	-	-	451537.98	2224017.72	Картометрический метод	5.0	-
175	-	-	451617.48	2224031.59	Картометрический метод	5.0	-
176	-	-	451660.06	2224036.49	Картометрический метод	5.0	-
177	-	-	451656.62	2224058.89	Картометрический метод	5.0	-
178	-	-	451610.68	2224357.75	Картометрический метод	5.0	-
179	-	-	451589.85	2224493.21	Картометрический метод	5.0	-
180	-	-	451582.91	2224538.36	Картометрический метод	5.0	-
181	-	-	451569.09	2224628.24	Картометрический метод	5.0	-
182	-	-	451566.35	2224635.15	Картометрический метод	5.0	-
183	-	-	451560.20	2224639.83	Картометрический метод	5.0	-
184	-	-	451552.00	2224640.79	Картометрический метод	5.0	-
139	-	-	451503.22	2224632.79	Картометрический метод	5.0	-
185	-	-	450608.10	2224552.59	Картометрический метод	5.0	-
186	-	-	450504.18	2224490.85	Картометрический метод	5.0	-
187	-	-	450505.68	2224488.35	Картометрический метод	5.0	-
188	-	-	450489.29	2224478.55	Картометрический метод	5.0	-
189	-	-	450492.47	2224453.23	Картометрический метод	5.0	-
190	-	-	450530.12	2224388.98	Картометрический метод	5.0	-
191	-	-	450648.79	2224459.40	Картометрический метод	5.0	-
192	-	-	450666.20	2224452.43	Картометрический метод	5.0	-
193	-	-	450662.85	2224422.21	Картометрический метод	5.0	-
194	-	-	450669.78	2224411.20	Картометрический метод	5.0	-
195	-	-	450684.92	2224420.90	Картометрический метод	5.0	-

2. Сведения о характерных точках границ объекта

Обозначение характерных точек границ	Существующие координаты, м		Измененные (уточненные) координаты, м		Метод определения координат характерной точки	Средняя квадратическая погрешность положения характерной точки (Mt), м	Описание обозначения точки на местности (при наличии)
	X	Y	X	Y			
1	2	3	4	5	6	7	8
196	-	-	450681.22	2224421.70	Картометрический метод	5.0	-
197	-	-	450680.02	2224429.37	Картометрический метод	5.0	-
198	-	-	450686.09	2224435.42	Картометрический метод	5.0	-
199	-	-	450662.76	2224585.06	Картометрический метод	5.0	-
185	-	-	450608.10	2224552.59	Картометрический метод	5.0	-
200	-	-	451171.29	2223735.10	Картометрический метод	5.0	-
201	-	-	451178.00	2223723.57	Картометрический метод	5.0	-
202	-	-	451198.13	2223688.11	Картометрический метод	5.0	-
203	-	-	451202.02	2223681.16	Картометрический метод	5.0	-
204	-	-	451209.50	2223668.10	Картометрический метод	5.0	-
205	-	-	451217.00	2223655.69	Картометрический метод	5.0	-
206	-	-	451234.04	2223626.81	Картометрический метод	5.0	-
207	-	-	451248.81	2223601.60	Картометрический метод	5.0	-
208	-	-	451251.08	2223599.54	Картометрический метод	5.0	-
209	-	-	451252.30	2223596.19	Картометрический метод	5.0	-
210	-	-	451258.48	2223585.11	Картометрический метод	5.0	-
211	-	-	451278.15	2223592.06	Картометрический метод	5.0	-
212	-	-	451281.19	2223598.18	Картометрический метод	5.0	-
213	-	-	451281.18	2223598.20	Картометрический метод	5.0	-
214	-	-	451276.40	2223605.98	Картометрический метод	5.0	-
215	-	-	451273.07	2223611.36	Картометрический метод	5.0	-
216	-	-	451270.50	2223615.45	Картометрический метод	5.0	-
217	-	-	451277.99	2223619.61	Картометрический метод	5.0	-
218	-	-	451262.76	2223719.10	Картометрический метод	5.0	-
219	-	-	451253.30	2223780.82	Картометрический метод	5.0	-

ТЕКСТОВОЕ ОПИСАНИЕ
местоположения границ населенных пунктов, территориальных зон

Прохождение границы		Описание прохождения границы
от точки	до точки	
1	2	3
-	-	-

ГРАФИЧЕСКОЕ ОПИСАНИЕ

местоположения границ населенных пунктов, территориальных зон, особо охраняемых природных территорий, зон с особыми условиями использования территории

Зона производственных предприятий IV-V классов опасности

(наименование объекта, местоположение границ которого описано (далее - объект))

Раздел 1

Сведения об объекте

№ п/п	Характеристики объекта	Описание характеристик
1	2	3
1.	Местоположение объекта	Ленинградская область, м. р-н Всеволожский, с. п Новодевяткинское, деревня Новое Девяткино
2.	Площадь объекта +/- величина погрешности определения площади (P +/- Дельта P)	1178043 +/- 18994 м ²
3.	Иные характеристики объекта	-

Раздел 2

Сведения о местоположении границ объекта

1. Система координат -

2. Сведения о характерных точках границ объекта

Обозначение характерных точек границ	Координаты, м		Метод определения координат характерной точки	Средняя квадратическая погрешность положения характерной точки (Mt), м	Описание обозначения точки на местности (при наличии)
	X	Y			
1	2	3	4	5	6
-	-	-	-	-	-

3. Сведения о характерных точках части (частей) границы объекта

Обозначение характерных точек части границы	Координаты, м		Метод определения координат характерной точки	Средняя квадратическая погрешность положения характерной точки (Mt), м	Описание обозначения точки на местности (при наличии)
	X	Y			
1	2	3	4	5	6
-	-	-	-	-	-

Раздел 3

Сведения о местоположении измененных (уточненных) границ объекта

1. Система координат МСК-47, зона 2

2. Сведения о характерных точках границ объекта

Обозначение характерных точек границ	Существующие координаты, м		Измененные (уточненные) координаты, м		Метод определения координат характерной точки	Средняя квадратическая погрешность положения характерной точки (Mt), м	Описание обозначения точки на местности (при наличии)
	X	Y	X	Y			
1	2	3	4	5	6	7	8
1	-	-	450865.03	2223506.30	Картометрический метод	5.0	-
2	-	-	450679.28	2223464.65	Картометрический метод	5.0	-
3	-	-	450633.25	2223454.33	Картометрический метод	5.0	-
4	-	-	450780.40	2223248.46	Картометрический метод	5.0	-
5	-	-	450832.28	2223222.84	Картометрический метод	5.0	-
6	-	-	450876.90	2223196.18	Картометрический метод	5.0	-
7	-	-	450904.46	2223178.11	Картометрический метод	5.0	-
8	-	-	450895.86	2223171.71	Картометрический метод	5.0	-
9	-	-	450886.87	2223163.04	Картометрический метод	5.0	-
10	-	-	450879.22	2223146.97	Картометрический метод	5.0	-
11	-	-	450874.86	2223128.43	Картометрический метод	5.0	-
12	-	-	450870.23	2223111.73	Картометрический метод	5.0	-
13	-	-	450892.49	2223101.67	Картометрический метод	5.0	-
14	-	-	450897.53	2223099.37	Картометрический метод	5.0	-
15	-	-	450949.11	2223067.95	Картометрический метод	5.0	-
16	-	-	450993.18	2223030.73	Картометрический метод	5.0	-
17	-	-	451029.82	2222983.90	Картометрический метод	5.0	-
18	-	-	451051.09	2222953.91	Картометрический метод	5.0	-
19	-	-	451055.42	2222914.19	Картометрический метод	5.0	-
20	-	-	451061.25	2222895.70	Картометрический метод	5.0	-
21	-	-	451073.27	2222857.61	Картометрический метод	5.0	-
22	-	-	451079.11	2222860.93	Картометрический метод	5.0	-

2. Сведения о характерных точках границ объекта

Обозначение характерных точек границ	Существующие координаты, м		Измененные (уточненные) координаты, м		Метод определения координат характерной точки	Средняя квадратическая погрешность положения характерной точки (Mt), м	Описание обозначения точки на местности (при наличии)
	X	Y	X	Y			
1	2	3	4	5	6	7	8
23	-	-	451082.45	2222852.81	Картометрический метод	5.0	-
24	-	-	451089.07	2222850.89	Картометрический метод	5.0	-
25	-	-	451078.29	2222846.19	Картометрический метод	5.0	-
26	-	-	451094.79	2222808.67	Картометрический метод	5.0	-
27	-	-	451127.65	2222761.81	Картометрический метод	5.0	-
28	-	-	451152.22	2222739.00	Картометрический метод	5.0	-
29	-	-	451184.45	2222705.02	Картометрический метод	5.0	-
30	-	-	451242.02	2222745.71	Картометрический метод	5.0	-
31	-	-	451295.26	2222770.35	Картометрический метод	5.0	-
32	-	-	451323.90	2222778.02	Картометрический метод	5.0	-
33	-	-	451346.40	2222786.25	Картометрический метод	5.0	-
34	-	-	451383.10	2222801.10	Картометрический метод	5.0	-
35	-	-	451402.44	2222802.59	Картометрический метод	5.0	-
36	-	-	451423.10	2222803.37	Картометрический метод	5.0	-
37	-	-	451442.71	2222806.37	Картометрический метод	5.0	-
38	-	-	451461.17	2222809.73	Картометрический метод	5.0	-
39	-	-	451507.74	2222816.34	Картометрический метод	5.0	-
40	-	-	451552.29	2222825.20	Картометрический метод	5.0	-
41	-	-	451566.42	2222829.47	Картометрический метод	5.0	-
42	-	-	451606.12	2222845.16	Картометрический метод	5.0	-
43	-	-	451662.27	2222866.86	Картометрический метод	5.0	-
44	-	-	451690.57	2222877.42	Картометрический метод	5.0	-
45	-	-	451775.56	2222902.58	Картометрический метод	5.0	-
46	-	-	451773.76	2222918.60	Картометрический метод	5.0	-
47	-	-	451742.49	2222914.33	Картометрический метод	5.0	-

2. Сведения о характерных точках границ объекта

Обозначение характерных точек границ	Существующие координаты, м		Измененные (уточненные) координаты, м		Метод определения координат характерной точки	Средняя квадратическая погрешность положения характерной точки (Mt), м	Описание обозначения точки на местности (при наличии)
	X	Y	X	Y			
1	2	3	4	5	6	7	8
48	-	-	451746.12	2222940.70	Картометрический метод	5.0	-
49	-	-	451742.62	2222969.73	Картометрический метод	5.0	-
50	-	-	451739.90	2222989.23	Картометрический метод	5.0	-
51	-	-	451737.57	2223008.81	Картометрический метод	5.0	-
52	-	-	451732.54	2223036.55	Картометрический метод	5.0	-
53	-	-	451730.92	2223063.27	Картометрический метод	5.0	-
54	-	-	451735.15	2223100.60	Картометрический метод	5.0	-
55	-	-	451739.60	2223123.99	Картометрический метод	5.0	-
56	-	-	451733.76	2223140.03	Картометрический метод	5.0	-
57	-	-	451732.23	2223161.18	Картометрический метод	5.0	-
58	-	-	451713.73	2223192.74	Картометрический метод	5.0	-
59	-	-	451628.26	2223167.73	Картометрический метод	5.0	-
60	-	-	451534.84	2223298.73	Картометрический метод	5.0	-
61	-	-	451459.87	2223311.28	Картометрический метод	5.0	-
62	-	-	451412.63	2223319.19	Картометрический метод	5.0	-
63	-	-	451341.37	2223331.11	Картометрический метод	5.0	-
64	-	-	451333.68	2223341.51	Картометрический метод	5.0	-
65	-	-	451329.44	2223346.34	Картометрический метод	5.0	-
66	-	-	451325.09	2223351.28	Картометрический метод	5.0	-
67	-	-	451321.12	2223351.14	Картометрический метод	5.0	-
68	-	-	451320.50	2223356.48	Картометрический метод	5.0	-
69	-	-	451320.26	2223358.54	Картометрический метод	5.0	-
70	-	-	451320.03	2223360.46	Картометрический метод	5.0	-
71	-	-	451295.58	2223509.59	Картометрический метод	5.0	-
72	-	-	451294.62	2223515.49	Картометрический метод	5.0	-

2. Сведения о характерных точках границ объекта

Обозначение характерных точек границ	Существующие координаты, м		Измененные (уточненные) координаты, м		Метод определения координат характерной точки	Средняя квадратическая погрешность положения характерной точки (Mt), м	Описание обозначения точки на местности (при наличии)
	X	Y	X	Y			
1	2	3	4	5	6	7	8
73	-	-	451293.92	2223519.76	Картометрический метод	5.0	-
74	-	-	451292.91	2223525.92	Картометрический метод	5.0	-
75	-	-	451280.98	2223518.85	Картометрический метод	5.0	-
76	-	-	451271.74	2223513.37	Картометрический метод	5.0	-
77	-	-	451121.47	2223424.28	Картометрический метод	5.0	-
78	-	-	451085.60	2223403.01	Картометрический метод	5.0	-
79	-	-	451065.58	2223437.32	Картометрический метод	5.0	-
80	-	-	451041.54	2223478.53	Картометрический метод	5.0	-
81	-	-	451009.68	2223533.15	Картометрический метод	5.0	-
1	-	-	450865.03	2223506.30	Картометрический метод	5.0	-
82	-	-	451125.57	2224575.27	Картометрический метод	5.0	-
83	-	-	451006.58	2224557.23	Картометрический метод	5.0	-
84	-	-	450942.87	2224545.71	Картометрический метод	5.0	-
85	-	-	450954.05	2224473.47	Картометрический метод	5.0	-
86	-	-	450958.51	2224444.74	Картометрический метод	5.0	-
87	-	-	450960.79	2224431.73	Картометрический метод	5.0	-
88	-	-	450966.96	2224389.48	Картометрический метод	5.0	-
89	-	-	450967.80	2224381.44	Картометрический метод	5.0	-
90	-	-	450971.65	2224357.68	Картометрический метод	5.0	-
91	-	-	450964.80	2224356.27	Картометрический метод	5.0	-
92	-	-	450958.48	2224355.29	Картометрический метод	5.0	-
93	-	-	450954.80	2224379.32	Картометрический метод	5.0	-
94	-	-	450954.14	2224387.36	Картометрический метод	5.0	-
95	-	-	450953.87	2224396.29	Картометрический метод	5.0	-
96	-	-	450952.69	2224432.10	Картометрический метод	5.0	-

2. Сведения о характерных точках границ объекта

Обозначение характерных точек границ	Существующие координаты, м		Измененные (уточненные) координаты, м		Метод определения координат характерной точки	Средняя квадратическая погрешность положения характерной точки (Mt), м	Описание обозначения точки на местности (при наличии)
	X	Y	X	Y			
1	2	3	4	5	6	7	8
97	-	-	450952.33	2224444.17	Картометрический метод	5.0	-
98	-	-	450947.92	2224472.52	Картометрический метод	5.0	-
99	-	-	450935.11	2224555.26	Картометрический метод	5.0	-
100	-	-	450934.11	2224560.74	Картометрический метод	5.0	-
101	-	-	450874.00	2224551.90	Картометрический метод	5.0	-
102	-	-	450877.20	2224529.42	Картометрический метод	5.0	-
103	-	-	450818.78	2224520.63	Картометрический метод	5.0	-
104	-	-	450813.80	2224521.94	Картометрический метод	5.0	-
105	-	-	450700.68	2224501.59	Картометрический метод	5.0	-
106	-	-	450698.00	2224501.11	Картометрический метод	5.0	-
107	-	-	450773.09	2224012.66	Картометрический метод	5.0	-
108	-	-	450779.73	2223992.81	Картометрический метод	5.0	-
109	-	-	450783.84	2223980.50	Картометрический метод	5.0	-
110	-	-	450801.06	2223967.74	Картометрический метод	5.0	-
111	-	-	450813.75	2223962.02	Картометрический метод	5.0	-
112	-	-	450825.65	2223956.68	Картометрический метод	5.0	-
113	-	-	450847.22	2223958.27	Картометрический метод	5.0	-
114	-	-	450984.01	2223979.29	Картометрический метод	5.0	-
115	-	-	451164.71	2224054.52	Картометрический метод	5.0	-
116	-	-	451274.75	2224071.43	Картометрический метод	5.0	-
117	-	-	451194.66	2224585.57	Картометрический метод	5.0	-
82	-	-	451125.57	2224575.27	Картометрический метод	5.0	-
118	-	-	451930.14	2224504.91	Картометрический метод	5.0	-
119	-	-	452029.20	2223861.05	Картометрический метод	5.0	-
120	-	-	452119.09	2223276.85	Картометрический метод	5.0	-

2. Сведения о характерных точках границ объекта

Обозначение характерных точек границ	Существующие координаты, м		Измененные (уточненные) координаты, м		Метод определения координат характерной точки	Средняя квадратическая погрешность положения характерной точки (Mt), м	Описание обозначения точки на местности (при наличии)
	X	Y	X	Y			
1	2	3	4	5	6	7	8
121	-	-	452107.76	2223275.03	Картометрический метод	5.0	-
122	-	-	452002.42	2223258.83	Картометрический метод	5.0	-
123	-	-	451972.77	2223254.27	Картометрический метод	5.0	-
124	-	-	451748.80	2223219.84	Картометрический метод	5.0	-
125	-	-	451797.58	2222902.47	Картометрический метод	5.0	-
126	-	-	451947.64	2222954.12	Картометрический метод	5.0	-
127	-	-	451966.56	2222960.63	Картометрический метод	5.0	-
128	-	-	452034.39	2222983.98	Картометрический метод	5.0	-
129	-	-	452043.98	2222987.28	Картометрический метод	5.0	-
130	-	-	452146.55	2223022.59	Картометрический метод	5.0	-
131	-	-	452145.26	2223031.01	Картометрический метод	5.0	-
132	-	-	452165.46	2223039.04	Картометрический метод	5.0	-
133	-	-	452168.01	2223015.89	Картометрический метод	5.0	-
134	-	-	452188.16	2223034.48	Картометрический метод	5.0	-
135	-	-	452237.16	2223059.76	Картометрический метод	5.0	-
136	-	-	452382.44	2223107.51	Картометрический метод	5.0	-
137	-	-	452398.58	2223114.43	Картометрический метод	5.0	-
138	-	-	452385.24	2223117.83	Картометрический метод	5.0	-
139	-	-	452363.33	2223124.51	Картометрический метод	5.0	-
140	-	-	452353.52	2223128.22	Картометрический метод	5.0	-
141	-	-	452330.24	2223139.87	Картометрический метод	5.0	-
142	-	-	452317.06	2223148.25	Картометрический метод	5.0	-
143	-	-	452304.06	2223157.47	Картометрический метод	5.0	-
144	-	-	452289.26	2223168.32	Картометрический метод	5.0	-
145	-	-	452279.73	2223176.27	Картометрический метод	5.0	-

2. Сведения о характерных точках границ объекта

Обозначение характерных точек границ	Существующие координаты, м		Измененные (уточненные) координаты, м		Метод определения координат характерной точки	Средняя квадратическая погрешность положения характерной точки (Mt), м	Описание обозначения точки на местности (при наличии)
	X	Y	X	Y			
1	2	3	4	5	6	7	8
146	-	-	452270.33	2223185.43	Картометрический метод	5.0	-
147	-	-	452261.62	2223194.91	Картометрический метод	5.0	-
148	-	-	452254.85	2223203.13	Картометрический метод	5.0	-
149	-	-	452246.77	2223214.56	Картометрический метод	5.0	-
150	-	-	452242.53	2223221.45	Картометрический метод	5.0	-
151	-	-	452237.06	2223231.13	Картометрический метод	5.0	-
152	-	-	452227.20	2223248.95	Картометрический метод	5.0	-
153	-	-	452222.35	2223257.83	Картометрический метод	5.0	-
154	-	-	452218.38	2223265.91	Картометрический метод	5.0	-
155	-	-	452212.90	2223279.80	Картометрический метод	5.0	-
156	-	-	452207.84	2223300.01	Картометрический метод	5.0	-
157	-	-	452205.45	2223310.60	Картометрический метод	5.0	-
158	-	-	452202.90	2223323.65	Картометрический метод	5.0	-
159	-	-	452199.06	2223342.91	Картометрический метод	5.0	-
160	-	-	452195.50	2223360.40	Картометрический метод	5.0	-
161	-	-	452192.23	2223382.67	Картометрический метод	5.0	-
162	-	-	452188.94	2223405.67	Картометрический метод	5.0	-
163	-	-	452184.54	2223435.40	Картометрический метод	5.0	-
164	-	-	452181.72	2223455.11	Картометрический метод	5.0	-
165	-	-	452180.16	2223463.66	Картометрический метод	5.0	-
166	-	-	452177.26	2223478.77	Картометрический метод	5.0	-
167	-	-	452176.19	2223487.90	Картометрический метод	5.0	-
168	-	-	452174.10	2223505.89	Картометрический метод	5.0	-
169	-	-	452169.71	2223534.47	Картометрический метод	5.0	-
170	-	-	452163.79	2223570.89	Картометрический метод	5.0	-

2. Сведения о характерных точках границ объекта

Обозначение характерных точек границ	Существующие координаты, м		Измененные (уточненные) координаты, м		Метод определения координат характерной точки	Средняя квадратическая погрешность положения характерной точки (Mt), м	Описание обозначения точки на местности (при наличии)
	X	Y	X	Y			
1	2	3	4	5	6	7	8
171	-	-	452161.68	2223583.45	Картометрический метод	5.0	-
172	-	-	452157.98	2223611.06	Картометрический метод	5.0	-
173	-	-	452155.39	2223630.23	Картометрический метод	5.0	-
174	-	-	452151.53	2223652.43	Картометрический метод	5.0	-
175	-	-	452147.13	2223681.02	Картометрический метод	5.0	-
176	-	-	452141.27	2223720.29	Картометрический метод	5.0	-
177	-	-	452139.14	2223734.80	Картометрический метод	5.0	-
178	-	-	452134.43	2223763.26	Картометрический метод	5.0	-
179	-	-	452126.80	2223809.63	Картометрический метод	5.0	-
180	-	-	452122.02	2223840.33	Картометрический метод	5.0	-
181	-	-	452117.98	2223866.73	Картометрический метод	5.0	-
182	-	-	452117.68	2223868.68	Картометрический метод	5.0	-
183	-	-	452117.18	2223871.91	Картометрический метод	5.0	-
184	-	-	452109.50	2223922.14	Картометрический метод	5.0	-
185	-	-	452104.88	2223951.83	Картометрический метод	5.0	-
186	-	-	452102.45	2223971.53	Картометрический метод	5.0	-
187	-	-	452100.25	2223990.98	Картометрический метод	5.0	-
188	-	-	452095.96	2224015.51	Картометрический метод	5.0	-
189	-	-	452089.67	2224051.96	Картометрический метод	5.0	-
190	-	-	452085.64	2224081.21	Картометрический метод	5.0	-
191	-	-	452084.63	2224088.87	Картометрический метод	5.0	-
192	-	-	452080.05	2224109.45	Картометрический метод	5.0	-
193	-	-	452076.85	2224132.43	Картометрический метод	5.0	-
194	-	-	452074.27	2224151.02	Картометрический метод	5.0	-
195	-	-	452072.42	2224163.56	Картометрический метод	5.0	-

2. Сведения о характерных точках границ объекта

Обозначение характерных точек границ	Существующие координаты, м		Измененные (уточненные) координаты, м		Метод определения координат характерной точки	Средняя квадратическая погрешность положения характерной точки (Mt), м	Описание обозначения точки на местности (при наличии)
	X	Y	X	Y			
1	2	3	4	5	6	7	8
196	-	-	452070.32	2224179.03	Картометрический метод	5.0	-
197	-	-	452069.68	2224184.20	Картометрический метод	5.0	-
198	-	-	452069.05	2224189.37	Картометрический метод	5.0	-
199	-	-	452064.09	2224219.90	Картометрический метод	5.0	-
200	-	-	452061.03	2224246.35	Картометрический метод	5.0	-
201	-	-	452059.81	2224257.17	Картометрический метод	5.0	-
202	-	-	452052.99	2224301.19	Картометрический метод	5.0	-
203	-	-	452047.57	2224337.92	Картометрический метод	5.0	-
204	-	-	452043.96	2224360.75	Картометрический метод	5.0	-
205	-	-	452038.58	2224391.21	Картометрический метод	5.0	-
206	-	-	452037.18	2224399.11	Картометрический метод	5.0	-
207	-	-	452033.06	2224427.12	Картометрический метод	5.0	-
208	-	-	452028.46	2224460.21	Картометрический метод	5.0	-
209	-	-	452022.53	2224498.43	Картометрический метод	5.0	-
210	-	-	452019.51	2224518.51	Картометрический метод	5.0	-
211	-	-	452016.30	2224536.42	Картометрический метод	5.0	-
212	-	-	452012.71	2224553.96	Картометрический метод	5.0	-
213	-	-	452008.83	2224584.80	Картометрический метод	5.0	-
214	-	-	452003.67	2224607.35	Картометрический метод	5.0	-
215	-	-	452002.74	2224611.84	Картометрический метод	5.0	-
216	-	-	451992.96	2224638.09	Картометрический метод	5.0	-
217	-	-	451983.59	2224661.33	Картометрический метод	5.0	-
218	-	-	451980.99	2224667.34	Картометрический метод	5.0	-
219	-	-	451966.43	2224692.55	Картометрический метод	5.0	-
220	-	-	451960.92	2224699.99	Картометрический метод	5.0	-

2. Сведения о характерных точках границ объекта

Обозначение характерных точек границ	Существующие координаты, м		Измененные (уточненные) координаты, м		Метод определения координат характерной точки	Средняя квадратическая погрешность положения характерной точки (Mt), м	Описание обозначения точки на местности (при наличии)
	X	Y	X	Y			
1	2	3	4	5	6	7	8
221	-	-	451954.24	2224708.40	Картометрический метод	5.0	-
222	-	-	451945.35	2224718.60	Картометрический метод	5.0	-
223	-	-	451929.76	2224734.40	Картометрический метод	5.0	-
224	-	-	451924.67	2224738.65	Картометрический метод	5.0	-
225	-	-	451908.54	2224750.22	Картометрический метод	5.0	-
226	-	-	451897.01	2224758.73	Картометрический метод	5.0	-
227	-	-	451890.53	2224762.40	Картометрический метод	5.0	-
118	-	-	451930.14	2224504.91	Картометрический метод	5.0	-
228	-	-	451792.05	2224775.41	Картометрический метод	5.0	-
229	-	-	451792.04	2224775.45	Картометрический метод	5.0	-
230	-	-	451664.42	2224757.46	Картометрический метод	5.0	-
231	-	-	451595.69	2224747.78	Картометрический метод	5.0	-
232	-	-	451571.49	2224744.37	Картометрический метод	5.0	-
233	-	-	451585.07	2224655.99	Картометрический метод	5.0	-
234	-	-	451587.81	2224638.22	Картометрический метод	5.0	-
235	-	-	451613.29	2224472.44	Картометрический метод	5.0	-
236	-	-	451634.54	2224476.37	Картометрический метод	5.0	-
237	-	-	451667.05	2224482.41	Картометрический метод	5.0	-
238	-	-	451650.98	2224567.36	Картометрический метод	5.0	-
239	-	-	451702.84	2224576.23	Картометрический метод	5.0	-
240	-	-	451703.11	2224574.79	Картометрический метод	5.0	-
241	-	-	451813.89	2224591.80	Картометрический метод	5.0	-
242	-	-	451888.01	2224603.17	Картометрический метод	5.0	-
243	-	-	451889.17	2224603.72	Картометрический метод	5.0	-
244	-	-	451895.27	2224604.70	Картометрический метод	5.0	-

2. Сведения о характерных точках границ объекта

Обозначение характерных точек границ	Существующие координаты, м		Измененные (уточненные) координаты, м		Метод определения координат характерной точки	Средняя квадратическая погрешность положения характерной точки (Mt), м	Описание обозначения точки на местности (при наличии)
	X	Y	X	Y			
1	2	3	4	5	6	7	8
245	-	-	451870.97	2224762.72	Картометрический метод	5.0	-
246	-	-	451861.91	2224766.68	Картометрический метод	5.0	-
247	-	-	451862.11	2224765.85	Картометрический метод	5.0	-
248	-	-	451862.15	2224765.67	Картометрический метод	5.0	-
249	-	-	451862.15	2224765.65	Картометрический метод	5.0	-
250	-	-	451860.27	2224767.39	Картометрический метод	5.0	-
251	-	-	451848.71	2224772.47	Картометрический метод	5.0	-
252	-	-	451838.76	2224773.28	Картометрический метод	5.0	-
253	-	-	451816.34	2224774.36	Картометрический метод	5.0	-
254	-	-	451799.02	2224776.44	Картометрический метод	5.0	-
228	-	-	451792.05	2224775.41	Картометрический метод	5.0	-
255	-	-	449977.70	2224394.75	Картометрический метод	5.0	-
256	-	-	449862.45	2224170.08	Картометрический метод	5.0	-
257	-	-	449855.80	2224173.09	Картометрический метод	5.0	-
258	-	-	449844.63	2224178.16	Картометрический метод	5.0	-
259	-	-	449797.81	2224074.65	Картометрический метод	5.0	-
260	-	-	449799.16	2224071.81	Картометрический метод	5.0	-
261	-	-	449802.56	2224069.02	Картометрический метод	5.0	-
262	-	-	449812.66	2224064.58	Картометрический метод	5.0	-
263	-	-	449844.27	2224050.69	Картометрический метод	5.0	-
264	-	-	449865.50	2224043.37	Картометрический метод	5.0	-
265	-	-	449919.28	2224024.85	Картометрический метод	5.0	-
266	-	-	449923.73	2224023.31	Картометрический метод	5.0	-
267	-	-	449923.73	2224024.14	Картометрический метод	5.0	-
268	-	-	449928.06	2224054.75	Картометрический метод	5.0	-

2. Сведения о характерных точках границ объекта

Обозначение характерных точек границ	Существующие координаты, м		Измененные (уточненные) координаты, м		Метод определения координат характерной точки	Средняя квадратическая погрешность положения характерной точки (Mt), м	Описание обозначения точки на местности (при наличии)
	X	Y	X	Y			
1	2	3	4	5	6	7	8
269	-	-	449931.26	2224063.63	Картометрический метод	5.0	-
270	-	-	449932.68	2224067.08	Картометрический метод	5.0	-
271	-	-	449931.04	2224115.42	Картометрический метод	5.0	-
272	-	-	449933.52	2224115.44	Картометрический метод	5.0	-
273	-	-	449933.56	2224112.92	Картометрический метод	5.0	-
274	-	-	449939.79	2224112.94	Картометрический метод	5.0	-
275	-	-	449939.55	2224113.88	Картометрический метод	5.0	-
276	-	-	449959.28	2224119.96	Картометрический метод	5.0	-
277	-	-	449962.22	2224119.92	Картометрический метод	5.0	-
278	-	-	449975.76	2224125.72	Картометрический метод	5.0	-
279	-	-	449984.29	2224128.72	Картометрический метод	5.0	-
280	-	-	450003.44	2224135.27	Картометрический метод	5.0	-
281	-	-	450022.94	2224141.16	Картометрический метод	5.0	-
282	-	-	450042.61	2224148.79	Картометрический метод	5.0	-
283	-	-	450043.40	2224146.96	Картометрический метод	5.0	-
284	-	-	450075.86	2224161.21	Картометрический метод	5.0	-
285	-	-	450063.59	2224183.87	Картометрический метод	5.0	-
286	-	-	450061.60	2224188.00	Картометрический метод	5.0	-
287	-	-	450054.24	2224201.46	Картометрический метод	5.0	-
288	-	-	450053.20	2224200.87	Картометрический метод	5.0	-
289	-	-	450052.45	2224200.42	Картометрический метод	5.0	-
290	-	-	450034.33	2224230.48	Картометрический метод	5.0	-
291	-	-	450068.46	2224250.47	Картометрический метод	5.0	-
292	-	-	450068.28	2224250.79	Картометрический метод	5.0	-
293	-	-	450070.19	2224251.88	Картометрический метод	5.0	-

2. Сведения о характерных точках границ объекта

Обозначение характерных точек границ	Существующие координаты, м		Измененные (уточненные) координаты, м		Метод определения координат характерной точки	Средняя квадратическая погрешность положения характерной точки (Mt), м	Описание обозначения точки на местности (при наличии)
	X	Y	X	Y			
1	2	3	4	5	6	7	8
294	-	-	450074.41	2224254.42	Картометрический метод	5.0	-
295	-	-	450083.47	2224259.88	Картометрический метод	5.0	-
296	-	-	450085.39	2224261.01	Картометрический метод	5.0	-
297	-	-	450085.58	2224260.68	Картометрический метод	5.0	-
298	-	-	450105.57	2224272.79	Картометрический метод	5.0	-
299	-	-	450105.12	2224273.60	Картометрический метод	5.0	-
300	-	-	450106.49	2224274.41	Картометрический метод	5.0	-
301	-	-	450106.81	2224273.92	Картометрический метод	5.0	-
302	-	-	450111.35	2224276.58	Картометрический метод	5.0	-
303	-	-	450115.22	2224278.85	Картометрический метод	5.0	-
304	-	-	450011.85	2224452.43	Картометрический метод	5.0	-
305	-	-	450013.69	2224453.67	Картометрический метод	5.0	-
306	-	-	450010.02	2224459.87	Картометрический метод	5.0	-
255	-	-	449977.70	2224394.75	Картометрический метод	5.0	-
307	-	-	450246.17	2224159.25	Картометрический метод	5.0	-
308	-	-	450210.48	2224145.20	Картометрический метод	5.0	-
309	-	-	450203.25	2224126.31	Картометрический метод	5.0	-
310	-	-	450185.09	2224089.46	Картометрический метод	5.0	-
311	-	-	450167.87	2224054.48	Картометрический метод	5.0	-
312	-	-	450170.83	2223995.16	Картометрический метод	5.0	-
313	-	-	450185.29	2223996.38	Картометрический метод	5.0	-
314	-	-	450185.81	2223989.48	Картометрический метод	5.0	-
315	-	-	450223.53	2223993.38	Картометрический метод	5.0	-
316	-	-	450231.68	2223991.56	Картометрический метод	5.0	-
317	-	-	450236.78	2223996.41	Картометрический метод	5.0	-

2. Сведения о характерных точках границ объекта

Обозначение характерных точек границ	Существующие координаты, м		Измененные (уточненные) координаты, м		Метод определения координат характерной точки	Средняя квадратическая погрешность положения характерной точки (Mt), м	Описание обозначения точки на местности (при наличии)
	X	Y	X	Y			
1	2	3	4	5	6	7	8
318	-	-	450249.98	2224008.96	Картометрический метод	5.0	-
319	-	-	450275.17	2224032.91	Картометрический метод	5.0	-
320	-	-	450289.59	2224046.62	Картометрический метод	5.0	-
321	-	-	450314.70	2224070.50	Картометрический метод	5.0	-
322	-	-	450337.69	2224092.35	Картометрический метод	5.0	-
323	-	-	450310.64	2224137.65	Картометрический метод	5.0	-
324	-	-	450287.94	2224175.68	Картометрический метод	5.0	-
307	-	-	450246.17	2224159.25	Картометрический метод	5.0	-
325	-	-	450142.40	2224054.31	Картометрический метод	5.0	-
326	-	-	450123.93	2224053.62	Картометрический метод	5.0	-
327	-	-	450107.96	2224052.68	Картометрический метод	5.0	-
328	-	-	450087.11	2224051.46	Картометрический метод	5.0	-
329	-	-	450087.00	2224051.45	Картометрический метод	5.0	-
330	-	-	450086.64	2224051.28	Картометрический метод	5.0	-
331	-	-	450089.31	2224006.22	Картометрический метод	5.0	-
332	-	-	450089.61	2224001.24	Картометрический метод	5.0	-
333	-	-	450089.90	2223996.59	Картометрический метод	5.0	-
334	-	-	450089.91	2223996.40	Картометрический метод	5.0	-
335	-	-	450091.50	2223971.00	Картометрический метод	5.0	-
336	-	-	450098.86	2223971.39	Картометрический метод	5.0	-
337	-	-	450103.90	2223971.66	Картометрический метод	5.0	-
338	-	-	450112.02	2223972.09	Картометрический метод	5.0	-
339	-	-	450112.14	2223968.97	Картометрический метод	5.0	-
340	-	-	450117.25	2223969.23	Картометрический метод	5.0	-
341	-	-	450120.56	2223969.40	Картометрический метод	5.0	-

ТЕКСТОВОЕ ОПИСАНИЕ
местоположения границ населенных пунктов, территориальных зон

Прохождение границы		Описание прохождения границы
от точки	до точки	
1	2	3
-	-	-