



КОМИТЕТ ГРАДОСТРОИТЕЛЬНОЙ ПОЛИТИКИ
ЛЕНИНГРАДСКОЙ ОБЛАСТИ

ПРИКАЗ

от 24 декабря 2025 года № 153

**Об уточнении Правил землепользования и застройки
муниципального образования «Бугровское сельское поселение»
Всеволожского муниципального района Ленинградской области**

В соответствии со статьями 32 и 33 Градостроительного кодекса Российской Федерации, пунктом 1 части 2 статьи 1 областного закона от 7 июля 2014 года № 45-оз «О перераспределении полномочий в области градостроительной деятельности между органами государственной власти Ленинградской области и органами местного самоуправления Ленинградской области», пунктом 2.13 Положения о Комитете градостроительной политики Ленинградской области, утвержденного постановлением Правительства Ленинградской области от 9 сентября 2019 года № 421, изменением описания местоположения границ зоны с особыми условиями территорий «Придорожная полоса а/д общего пользования федерального значения «Кольцевая а/д вокруг г. Санкт-Петербурга» на участках км18+800-км31+950, км41+000-км56+400 (Всеволожский МО, Ленинградская обл.), км79+300-км114+800 (Ломоносовский МО Ленинградская обл.)», содержащегося в Едином государственном реестре недвижимости, приказываю:

уточнить Правила землепользования и застройки муниципального образования «Бугровское сельское поселение» Всеволожского муниципального района Ленинградской области, утвержденные приказом комитета по архитектуре и градостроительству Ленинградской области от 29 июля 2019 года № 49 (с изменениями), согласно приложению к настоящему приказу.

Председатель комитета

И.Я. Кулаков

Государственный регистрационный номер:
Дата государственной регистрации:

01-06-153/2025
24.12.2025

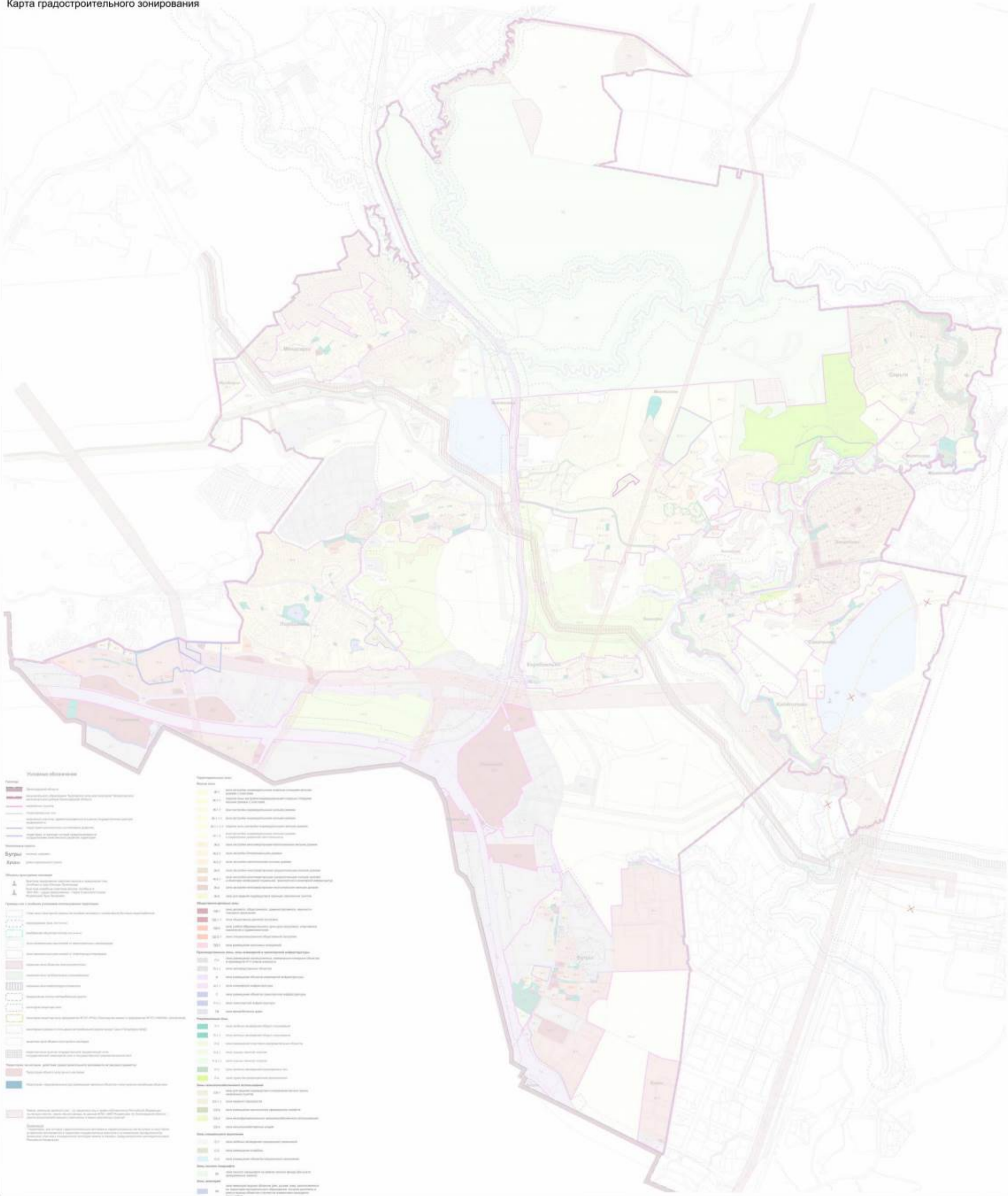
Приложение
к приказу Комитета
градостроительной политики
Ленинградской области
от 24 декабря 2025 года № 153

Уточнение Правил землепользования и застройки
муниципального образования «Бугровское сельское поселение»
Всеволожского муниципального района Ленинградской области

1. На карте градостроительного зонирования изменить границы зоны с особыми условиями использования территорий «Придорожная полоса автомобильной дороги».
2. Карту зон с особыми условиями использования территорий изложить в новой редакции.

Уточнение Правил землепользования и застройки муниципального образования
«Бугровское сельское поселение» Всеволожского муниципального района Ленинградской области

Карта градостроительного зонирования



Уточнение Правил землепользования и застройки
муниципального образования "Бугровское сельское поселение"
Всеволожского муниципального района Ленинградской области

Карта зон с особыми условиями использования территорий

- Границы
- Субъекта Российской Федерации
 - Муниципального района
 - Сельского поселения
 - населенного пункта
- Зона минимальных расстояний до объектов не промышленного назначения (газопровод)
- Санитарно-защитная зона
- Водооградная зона
- Прибрежная защитная полоса
- Придорожная полоса автомобильных дорог

