



КОМИТЕТ ГРАДОСТРОИТЕЛЬНОЙ ПОЛИТИКИ
ЛЕНИНГРАДСКОЙ ОБЛАСТИ

ПРИКАЗ

от 20 октября 2025 года № 114

**О внесении изменений в правила землепользования и застройки
муниципального образования Аннинское городское поселение
Ломоносовского муниципального района Ленинградской области**

В соответствии с Градостроительным кодексом Российской Федерации, пунктом 1 части 2 статьи 1 областного закона от 7 июля 2014 года № 45-оз «О перераспределении полномочий в области градостроительной деятельности между органами государственной власти Ленинградской области и органами местного самоуправления Ленинградской области», пунктом 2.13 Положения о Комитете градостроительной политики Ленинградской области, утвержденного постановлением Правительства Ленинградской области от 9 сентября 2019 года № 421, приказываю:

внести в правила землепользования и застройки муниципального образования Аннинское городское поселение Ломоносовского муниципального района Ленинградской области, утвержденные приказом Комитета градостроительной политики Ленинградской области от 29 октября 2021 года № 139 (с изменениями), изменения согласно приложению к настоящему приказу.

Первый заместитель
председателя комитета – главный
архитектор Ленинградской области

С.И. Лутченко

Приложение
к приказу Комитета
градостроительной политики
Ленинградской области
от 20 октября 2025 года № 114

**Изменения в правила землепользования и застройки
муниципального образования Аннинское городское поселение
Ломоносовского муниципального района Ленинградской области**

На карте градостроительного зонирования изменить границы территориальной зоны П1 «Зона промышленных, коммунальных предприятий и транспортных хозяйств IV-V класса санитарной опасности».

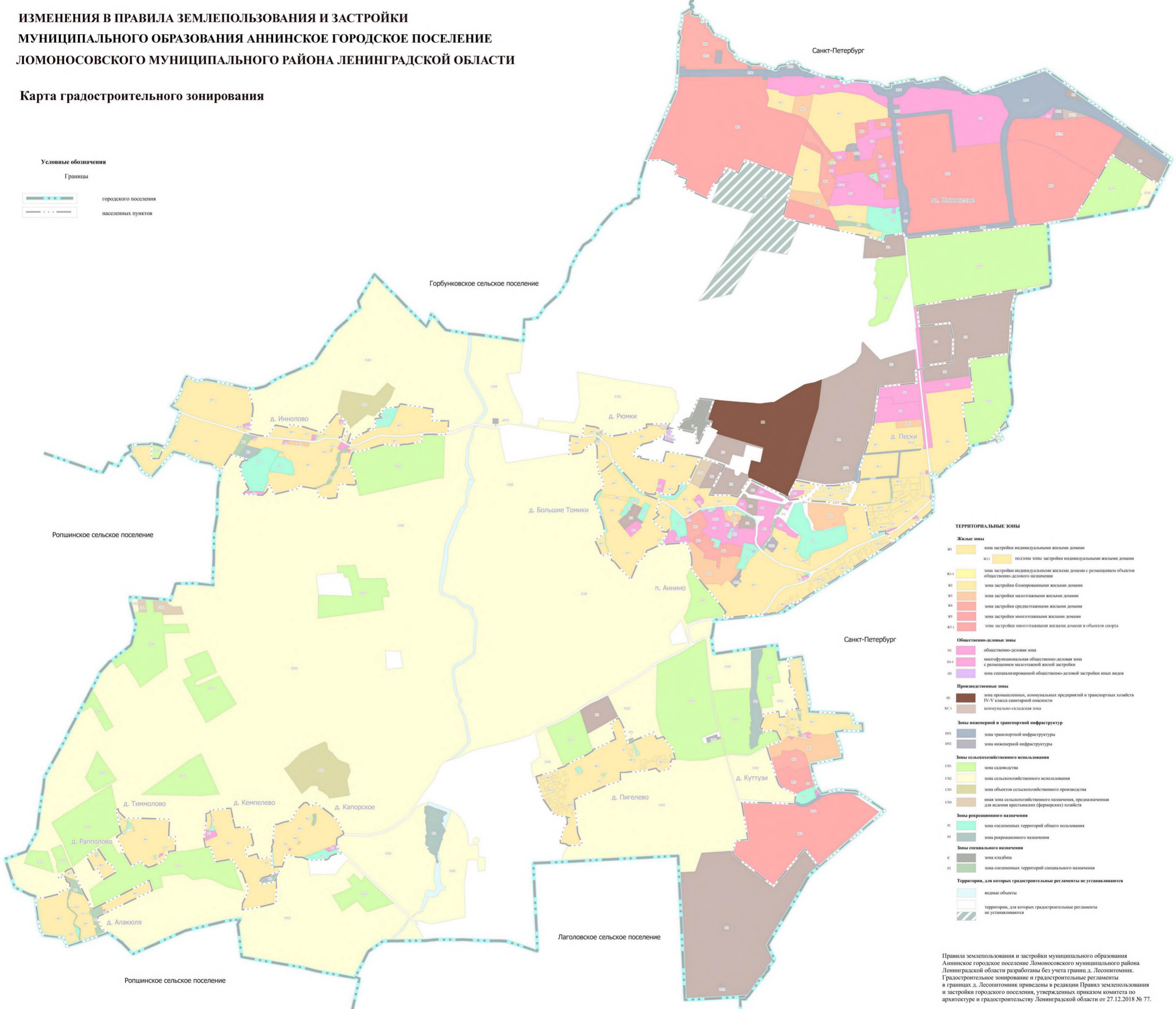
**ИЗМЕНЕНИЯ В ПРАВИЛА ЗЕМЛЕПОЛЬЗОВАНИЯ И ЗАСТРОЙКИ
МУНИЦИПАЛЬНОГО ОБРАЗОВАНИЯ АННИНСКОЕ ГОРОДСКОЕ ПОСЕЛЕНИЕ
ЛОМОНОСОВСКОГО МУНИЦИПАЛЬНОГО РАЙОНА ЛЕНИНГРАДСКОЙ ОБЛАСТИ**

Карта градостроительного зонирования

Условные обозначения

Границы

—•—•—•— городского поселения
—•••— населенных пунктов

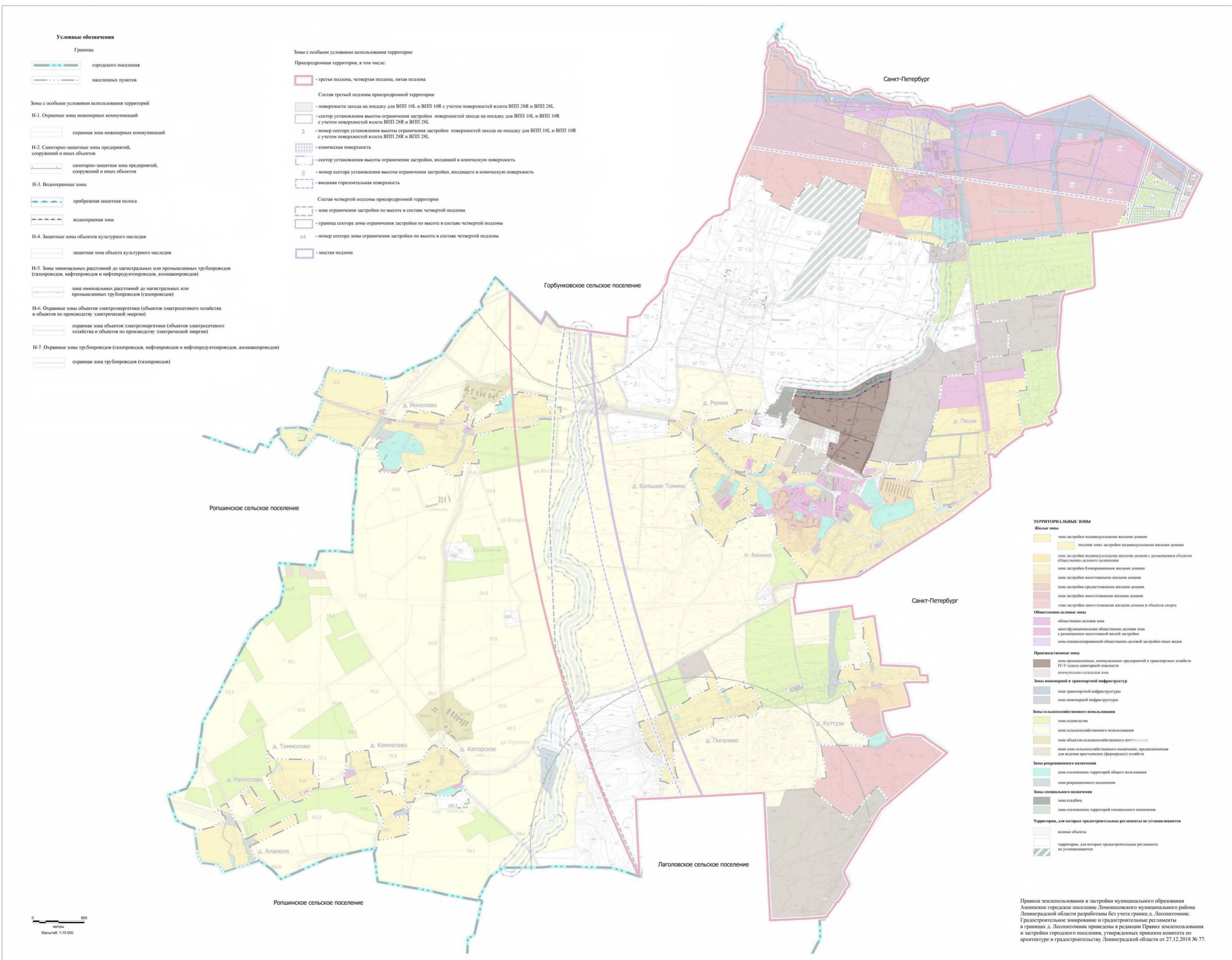


- ТЕРРИТОРИАЛЬНЫЕ ЗОНЫ**
- Жилые зоны**
- Ж1 зона застройки индивидуальными жилыми домами
 - Ж2 подзона зоны застройки индивидуальными жилыми домами
 - Ж1-4 зона застройки индивидуальными жилыми домами с размещением объектов общественно-делового назначения
 - Ж2 зона застройки блокированными жилыми домами
 - Ж3 зона застройки малоэтажными жилыми домами
 - Ж4 зона застройки среднеэтажными жилыми домами
 - Ж5 зона застройки многоэтажными жилыми домами
 - Ж5.1 зона застройки многоэтажными жилыми домами и объектов спорта
- Общественно-деловые зоны**
- О1 общественно-деловая зона
 - О1-4 multifunctional public-business zone with placement of low-rise residential construction
 - О2 зона специализированной общественно-деловой застройки иных видов
- Промышленные зоны**
- П1 зона промышленных, коммунальных предприятий и транспортных хозяйств IV-V класса санитарной опасности
 - КС.1 коммунально-складская зона
- Зоны инженерной и транспортной инфраструктуры**
- ИТ1 зона транспортной инфраструктуры
 - ИТ2 зона инженерной инфраструктуры
- Зоны сельскохозяйственного использования**
- СХ1 зона садоводства
 - СХ2 зона сельскохозяйственного использования
 - СХ3 зона объектов сельскохозяйственного производства
 - СХ4 иная зона сельскохозяйственного назначения, предназначенная для ведения крестьянских (фермерских) хозяйств
- Зоны рекреационного назначения**
- Р1 зона озелененных территорий общего пользования
 - Р2 зона рекреационного назначения
- Зоны специального назначения**
- К зона кладбищ
 - Р2 зона озелененных территорий специального назначения
- Территории, для которых градостроительные регламенты не устанавливаются**
- ВО водные объекты
 - ТЗ территории, для которых градостроительные регламенты не устанавливаются

Правила землепользования и застройки муниципального образования Аннинское городское поселение Ломоносовского муниципального района Ленинградской области разработаны без учета границ д. Лесопитомник. Градостроительное зонирование и градостроительные регламенты в границах д. Лесопитомник приведены в редакции Правил землепользования и застройки городского поселения, утвержденных приказом комитета по архитектуре и градостроительству Ленинградской области от 27.12.2018 № 77.

ИЗМЕНЕНИЯ В ПРАВИЛА ЗЕМЛЕПОЛЬЗОВАНИЯ И ЗАСТРОЙКИ МУНИЦИПАЛЬНОГО ОБРАЗОВАНИЯ АННИНСКОЕ ГОРОДСКОЕ ПОСЕЛЕНИЕ ЛОМОНОСОВСКОГО МУНИЦИПАЛЬНОГО РАЙОНА ЛЕНИНГРАДСКОЙ ОБЛАСТИ

Карта градостроительного зонирования Зоны с особыми условиями использования территории



Приложение
к правилам землепользования и застройки
муниципального образования
Аннинское городское поселение
Ломоносовского муниципального района
Ленинградской области

Сведения о границах территориальных зон:

П1

ГРАФИЧЕСКОЕ ОПИСАНИЕ

местоположения границ населенных пунктов, территориальных зон, особо охраняемых природных территорий, зон с особыми условиями использования территории

Зона промышленных, коммунальных предприятий и транспортных хозяйств IV-V класса санитарной опасности (П1)

(наименование объекта, местоположение границ которого описано (далее - объект))

Раздел 1

Сведения об объекте

№ п/п	Характеристики объекта	Описание характеристик
1	2	3
1.	Местоположение объекта	Ленинградская область, м. р-н Ломоносовский, г.п Аннинское
2.	Площадь объекта +/- величина погрешности определения площади (P +/- Дельта P)	4303560 +/- 36304 м ²
3.	Иные характеристики объекта	-

Раздел 2

Сведения о местоположении границ объекта

1. Система координат -

2. Сведения о характерных точках границ объекта

Обозначение характерных точек границ	Координаты, м		Метод определения координат характерной точки	Средняя квадратическая погрешность положения характерной точки (Mt), м	Описание обозначения точки на местности (при наличии)
	X	Y			
1	2	3	4	5	6
-	-	-	-	-	-

3. Сведения о характерных точках части (частей) границы объекта

Обозначение характерных точек части границы	Координаты, м		Метод определения координат характерной точки	Средняя квадратическая погрешность положения характерной точки (Mt), м	Описание обозначения точки на местности (при наличии)
	X	Y			
1	2	3	4	5	6
-	-	-	-	-	-

Раздел 3

Сведения о местоположении измененных (уточненных) границ объекта

1. Система координат МСК 47 зона 2

2. Сведения о характерных точках границ объекта

Обозначение характерных точек границ	Существующие координаты, м		Измененные (уточненные) координаты, м		Метод определения координат характерной точки	Средняя квадратическая погрешность положения характерной точки (Mt), м	Описание обозначения точки на местности (при наличии)
	X	Y	X	Y			
1	2	3	4	5	6	7	8
1	-	-	419765.79	2200936.69	Картометрический метод	5.0	Закрепление отсутствует
2	-	-	419547.07	2200906.35	Картометрический метод	5.0	Закрепление отсутствует
3	-	-	419388.38	2200884.34	Картометрический метод	5.0	Закрепление отсутствует
4	-	-	419077.17	2200787.56	Картометрический метод	5.0	Закрепление отсутствует
5	-	-	419076.98	2200765.71	Картометрический метод	5.0	Закрепление отсутствует
6	-	-	418941.38	2200706.79	Картометрический метод	5.0	Закрепление отсутствует
7	-	-	418926.19	2200700.19	Картометрический метод	5.0	Закрепление отсутствует
8	-	-	418923.75	2200699.13	Картометрический метод	5.0	Закрепление отсутствует
9	-	-	418905.06	2200696.11	Картометрический метод	5.0	Закрепление отсутствует
10	-	-	418855.01	2200687.95	Картометрический метод	5.0	Закрепление отсутствует
11	-	-	418796.35	2200678.39	Картометрический метод	5.0	Закрепление отсутствует
12	-	-	418783.89	2200634.21	Картометрический метод	5.0	Закрепление отсутствует
13	-	-	418766.19	2200525.23	Картометрический метод	5.0	Закрепление отсутствует
14	-	-	418760.96	2200476.38	Картометрический метод	5.0	Закрепление отсутствует
15	-	-	418757.88	2200369.71	Картометрический метод	5.0	Закрепление отсутствует
16	-	-	418813.31	2200083.84	Картометрический метод	5.0	Закрепление отсутствует
17	-	-	418794.45	2200078.02	Картометрический метод	5.0	Закрепление отсутствует
18	-	-	418699.71	2200031.10	Картометрический метод	5.0	Закрепление отсутствует
19	-	-	418667.88	2200014.52	Картометрический метод	5.0	Закрепление отсутствует
20	-	-	418659.89	2200011.38	Картометрический метод	5.0	Закрепление отсутствует
21	-	-	418601.95	2199998.45	Картометрический метод	5.0	Закрепление отсутствует
22	-	-	418615.82	2199981.67	Картометрический метод	5.0	Закрепление отсутствует

2. Сведения о характерных точках границ объекта							
Обозначение характерных точек границ	Существующие координаты, м		Измененные (уточненные) координаты, м		Метод определения координат характерной точки	Средняя квадратическая погрешность положения характерной точки (Mt), м	Описание обозначения точки на местности (при наличии)
	X	Y	X	Y			
1	2	3	4	5	6	7	8
23	-	-	418634.17	2199959.47	Картометрический метод	5.0	Закрепление отсутствует
24	-	-	418661.78	2199900.79	Картометрический метод	5.0	Закрепление отсутствует
25	-	-	418793.16	2199621.56	Картометрический метод	5.0	Закрепление отсутствует
26	-	-	418805.59	2199595.14	Картометрический метод	5.0	Закрепление отсутствует
27	-	-	418624.54	2199470.55	Картометрический метод	5.0	Закрепление отсутствует
28	-	-	418630.78	2199441.95	Картометрический метод	5.0	Закрепление отсутствует
29	-	-	418637.94	2199411.68	Картометрический метод	5.0	Закрепление отсутствует
30	-	-	418640.91	2199357.65	Картометрический метод	5.0	Закрепление отсутствует
31	-	-	418644.07	2199176.15	Картометрический метод	5.0	Закрепление отсутствует
32	-	-	418708.08	2199209.50	Картометрический метод	5.0	Закрепление отсутствует
33	-	-	418716.24	2199182.73	Картометрический метод	5.0	Закрепление отсутствует
34	-	-	418715.78	2199164.69	Картометрический метод	5.0	Закрепление отсутствует
35	-	-	418713.28	2199067.84	Картометрический метод	5.0	Закрепление отсутствует
36	-	-	418725.54	2199074.29	Картометрический метод	5.0	Закрепление отсутствует
37	-	-	418805.03	2199116.08	Картометрический метод	5.0	Закрепление отсутствует
38	-	-	418872.26	2199151.43	Картометрический метод	5.0	Закрепление отсутствует
39	-	-	418934.23	2199184.01	Картометрический метод	5.0	Закрепление отсутствует
40	-	-	418990.04	2199213.35	Картометрический метод	5.0	Закрепление отсутствует
41	-	-	418950.46	2199333.97	Картометрический метод	5.0	Закрепление отсутствует
42	-	-	418938.05	2199329.32	Картометрический метод	5.0	Закрепление отсутствует
43	-	-	418902.88	2199436.87	Картометрический метод	5.0	Закрепление отсутствует
44	-	-	418862.00	2199436.86	Картометрический метод	5.0	Закрепление отсутствует
45	-	-	418843.27	2199454.90	Картометрический метод	5.0	Закрепление отсутствует
46	-	-	418841.99	2199471.00	Картометрический метод	5.0	Закрепление отсутствует
47	-	-	418851.97	2199491.07	Картометрический метод	5.0	Закрепление отсутствует

2. Сведения о характерных точках границ объекта							
Обозначение характерных точек границ	Существующие координаты, м		Измененные (уточненные) координаты, м		Метод определения координат характерной точки	Средняя квадратическая погрешность положения характерной точки (Mt), м	Описание обозначения точки на местности (при наличии)
	X	Y	X	Y			
1	2	3	4	5	6	7	8
48	-	-	418880.44	2199507.89	Картометрический метод	5.0	Закрепление отсутствует
49	-	-	418855.01	2199578.33	Картометрический метод	5.0	Закрепление отсутствует
50	-	-	418863.86	2199580.39	Картометрический метод	5.0	Закрепление отсутствует
51	-	-	418866.77	2199581.07	Картометрический метод	5.0	Закрепление отсутствует
52	-	-	418872.35	2199582.37	Картометрический метод	5.0	Закрепление отсутствует
53	-	-	419002.74	2199612.71	Картометрический метод	5.0	Закрепление отсутствует
54	-	-	418979.59	2199708.36	Картометрический метод	5.0	Закрепление отсутствует
55	-	-	419121.32	2199736.79	Картометрический метод	5.0	Закрепление отсутствует
56	-	-	419167.08	2199559.72	Картометрический метод	5.0	Закрепление отсутствует
57	-	-	419038.14	2199529.01	Картометрический метод	5.0	Закрепление отсутствует
58	-	-	419064.06	2199418.49	Картометрический метод	5.0	Закрепление отсутствует
59	-	-	418955.35	2199382.43	Картометрический метод	5.0	Закрепление отсутствует
60	-	-	419010.04	2199227.49	Картометрический метод	5.0	Закрепление отсутствует
61	-	-	419046.17	2199126.07	Картометрический метод	5.0	Закрепление отсутствует
62	-	-	419204.63	2199220.57	Картометрический метод	5.0	Закрепление отсутствует
63	-	-	419215.21	2199226.88	Картометрический метод	5.0	Закрепление отсутствует
64	-	-	419277.27	2199263.89	Картометрический метод	5.0	Закрепление отсутствует
65	-	-	419281.24	2199250.51	Картометрический метод	5.0	Закрепление отсутствует
66	-	-	419312.04	2199269.44	Картометрический метод	5.0	Закрепление отсутствует
67	-	-	419350.92	2199185.08	Картометрический метод	5.0	Закрепление отсутствует
68	-	-	419405.33	2199201.89	Картометрический метод	5.0	Закрепление отсутствует
69	-	-	419421.59	2199151.76	Картометрический метод	5.0	Закрепление отсутствует
70	-	-	419631.75	2199223.49	Картометрический метод	5.0	Закрепление отсутствует
71	-	-	419624.26	2199310.29	Картометрический метод	5.0	Закрепление отсутствует
72	-	-	419615.72	2199409.26	Картометрический метод	5.0	Закрепление отсутствует

2. Сведения о характерных точках границ объекта							
Обозначение характерных точек границ	Существующие координаты, м		Измененные (уточненные) координаты, м		Метод определения координат характерной точки	Средняя квадратическая погрешность положения характерной точки (Mt), м	Описание обозначения точки на местности (при наличии)
	X	Y	X	Y			
1	2	3	4	5	6	7	8
73	-	-	419607.16	2199508.47	Картометрический метод	5.0	Закрепление отсутствует
74	-	-	419603.67	2199548.92	Картометрический метод	5.0	Закрепление отсутствует
75	-	-	419599.30	2199606.56	Картометрический метод	5.0	Закрепление отсутствует
76	-	-	419591.90	2199704.19	Картометрический метод	5.0	Закрепление отсутствует
77	-	-	419601.05	2199790.18	Картометрический метод	5.0	Закрепление отсутствует
78	-	-	419607.80	2199853.62	Картометрический метод	5.0	Закрепление отсутствует
79	-	-	419620.01	2199874.15	Картометрический метод	5.0	Закрепление отсутствует
80	-	-	419662.65	2199945.84	Картометрический метод	5.0	Закрепление отсутствует
81	-	-	419690.16	2199991.46	Картометрический метод	5.0	Закрепление отсутствует
82	-	-	419703.00	2200013.86	Картометрический метод	5.0	Закрепление отсутствует
83	-	-	419735.60	2200070.71	Картометрический метод	5.0	Закрепление отсутствует
84	-	-	419745.57	2200088.10	Картометрический метод	5.0	Закрепление отсутствует
85	-	-	419780.96	2200149.82	Картометрический метод	5.0	Закрепление отсутствует
86	-	-	419788.92	2200163.70	Картометрический метод	5.0	Закрепление отсутствует
87	-	-	419795.86	2200193.86	Картометрический метод	5.0	Закрепление отсутствует
88	-	-	419806.16	2200238.62	Картометрический метод	5.0	Закрепление отсутствует
89	-	-	419814.56	2200275.12	Картометрический метод	5.0	Закрепление отсутствует
90	-	-	419841.49	2200345.87	Картометрический метод	5.0	Закрепление отсутствует
91	-	-	419905.19	2200513.21	Картометрический метод	5.0	Закрепление отсутствует
92	-	-	419995.76	2200658.27	Картометрический метод	5.0	Закрепление отсутствует
93	-	-	420019.48	2200696.91	Картометрический метод	5.0	Закрепление отсутствует
94	-	-	420106.37	2200748.50	Картометрический метод	5.0	Закрепление отсутствует
95	-	-	420118.08	2200754.83	Картометрический метод	5.0	Закрепление отсутствует
96	-	-	420141.66	2200755.38	Картометрический метод	5.0	Закрепление отсутствует
97	-	-	420206.90	2200757.03	Картометрический метод	5.0	Закрепление отсутствует

2. Сведения о характерных точках границ объекта							
Обозначение характерных точек границ	Существующие координаты, м		Измененные (уточненные) координаты, м		Метод определения координат характерной точки	Средняя квадратическая погрешность положения характерной точки (Mt), м	Описание обозначения точки на местности (при наличии)
	X	Y	X	Y			
1	2	3	4	5	6	7	8
98	-	-	420213.32	2200758.40	Картометрический метод	5.0	Закрепление отсутствует
99	-	-	420229.74	2200765.38	Картометрический метод	5.0	Закрепление отсутствует
100	-	-	420234.98	2200769.89	Картометрический метод	5.0	Закрепление отсутствует
101	-	-	420045.54	2200952.50	Картометрический метод	5.0	Закрепление отсутствует
102	-	-	420056.92	2200986.66	Картометрический метод	5.0	Закрепление отсутствует
103	-	-	420059.12	2200993.43	Картометрический метод	5.0	Закрепление отсутствует
104	-	-	420062.60	2201004.10	Картометрический метод	5.0	Закрепление отсутствует
105	-	-	420063.11	2201005.73	Картометрический метод	5.0	Закрепление отсутствует
106	-	-	420071.35	2201032.08	Картометрический метод	5.0	Закрепление отсутствует
107	-	-	420076.65	2201049.26	Картометрический метод	5.0	Закрепление отсутствует
108	-	-	420083.05	2201070.99	Картометрический метод	5.0	Закрепление отсутствует
109	-	-	420086.09	2201081.30	Картометрический метод	5.0	Закрепление отсутствует
110	-	-	420089.23	2201091.08	Картометрический метод	5.0	Закрепление отсутствует
111	-	-	420096.74	2201116.21	Картометрический метод	5.0	Закрепление отсутствует
112	-	-	420099.25	2201126.44	Картометрический метод	5.0	Закрепление отсутствует
113	-	-	420100.45	2201129.69	Картометрический метод	5.0	Закрепление отсутствует
114	-	-	420102.60	2201136.43	Картометрический метод	5.0	Закрепление отсутствует
115	-	-	420104.36	2201141.98	Картометрический метод	5.0	Закрепление отсутствует
116	-	-	420140.71	2201303.94	Картометрический метод	5.0	Закрепление отсутствует
117	-	-	420139.10	2201304.14	Картометрический метод	5.0	Закрепление отсутствует
118	-	-	419956.22	2201323.80	Картометрический метод	5.0	Закрепление отсутствует
119	-	-	419949.05	2201324.57	Картометрический метод	5.0	Закрепление отсутствует
120	-	-	419934.89	2201318.74	Картометрический метод	5.0	Закрепление отсутствует
121	-	-	419807.52	2201332.18	Картометрический метод	5.0	Закрепление отсутствует
1	-	-	419765.79	2200936.69	Картометрический метод	5.0	Закрепление отсутствует

2. Сведения о характерных точках границ объекта							
Обозначение характерных точек границ	Существующие координаты, м		Измененные (уточненные) координаты, м		Метод определения координат характерной точки	Средняя квадратическая погрешность положения характерной точки (Mt), м	Описание обозначения точки на местности (при наличии)
	X	Y	X	Y			
1	2	3	4	5	6	7	8
122	-	-	414742.17	2200262.05	Картометрический метод	5.0	Закрепление отсутствует
123	-	-	414708.80	2200224.42	Картометрический метод	5.0	Закрепление отсутствует
124	-	-	414654.74	2200188.39	Картометрический метод	5.0	Закрепление отсутствует
125	-	-	414485.01	2200091.87	Картометрический метод	5.0	Закрепление отсутствует
126	-	-	414268.95	2199960.50	Картометрический метод	5.0	Закрепление отсутствует
127	-	-	413980.51	2199785.17	Картометрический метод	5.0	Закрепление отсутствует
128	-	-	413940.89	2199800.34	Картометрический метод	5.0	Закрепление отсутствует
129	-	-	413922.59	2199809.19	Картометрический метод	5.0	Закрепление отсутствует
130	-	-	413830.42	2199853.71	Картометрический метод	5.0	Закрепление отсутствует
131	-	-	413819.53	2199850.72	Картометрический метод	5.0	Закрепление отсутствует
132	-	-	413800.64	2199835.05	Картометрический метод	5.0	Закрепление отсутствует
133	-	-	413742.69	2199786.99	Картометрический метод	5.0	Закрепление отсутствует
134	-	-	413733.05	2199799.41	Картометрический метод	5.0	Закрепление отсутствует
135	-	-	413729.87	2199797.03	Картометрический метод	5.0	Закрепление отсутствует
136	-	-	413715.14	2199786.00	Картометрический метод	5.0	Закрепление отсутствует
137	-	-	413690.70	2199764.57	Картометрический метод	5.0	Закрепление отсутствует
138	-	-	413684.63	2199759.81	Картометрический метод	5.0	Закрепление отсутствует
139	-	-	413682.72	2199762.15	Картометрический метод	5.0	Закрепление отсутствует
140	-	-	413654.10	2199741.18	Картометрический метод	5.0	Закрепление отсутствует
141	-	-	413655.37	2199739.42	Картометрический метод	5.0	Закрепление отсутствует
142	-	-	413655.88	2199738.71	Картометрический метод	5.0	Закрепление отсутствует
143	-	-	413654.46	2199737.64	Картометрический метод	5.0	Закрепление отсутствует
144	-	-	413650.59	2199734.72	Картометрический метод	5.0	Закрепление отсутствует
145	-	-	413648.88	2199737.24	Картометрический метод	5.0	Закрепление отсутствует
146	-	-	413619.13	2199715.47	Картометрический метод	5.0	Закрепление отсутствует

2. Сведения о характерных точках границ объекта							
Обозначение характерных точек границ	Существующие координаты, м		Измененные (уточненные) координаты, м		Метод определения координат характерной точки	Средняя квадратическая погрешность положения характерной точки (M _t), м	Описание обозначения точки на местности (при наличии)
	X	Y	X	Y			
1	2	3	4	5	6	7	8
147	-	-	413626.30	2199705.88	Картометрический метод	5.0	Закрепление отсутствует
148	-	-	413621.56	2199702.22	Картометрический метод	5.0	Закрепление отсутствует
149	-	-	413617.13	2199698.80	Картометрический метод	5.0	Закрепление отсутствует
150	-	-	413614.80	2199697.43	Картометрический метод	5.0	Закрепление отсутствует
151	-	-	413611.09	2199694.23	Картометрический метод	5.0	Закрепление отсутствует
152	-	-	413607.51	2199691.15	Картометрический метод	5.0	Закрепление отсутствует
153	-	-	413603.87	2199688.48	Картометрический метод	5.0	Закрепление отсутствует
154	-	-	413600.33	2199693.37	Картометрический метод	5.0	Закрепление отсутствует
155	-	-	413451.01	2199582.72	Картометрический метод	5.0	Закрепление отсутствует
156	-	-	413444.98	2199577.49	Картометрический метод	5.0	Закрепление отсутствует
157	-	-	413444.79	2199574.61	Картометрический метод	5.0	Закрепление отсутствует
158	-	-	413442.78	2199543.98	Картометрический метод	5.0	Закрепление отсутствует
159	-	-	413428.32	2199313.13	Картометрический метод	5.0	Закрепление отсутствует
160	-	-	413409.47	2198923.20	Картометрический метод	5.0	Закрепление отсутствует
161	-	-	413503.89	2198919.19	Картометрический метод	5.0	Закрепление отсутствует
162	-	-	413614.17	2198913.85	Картометрический метод	5.0	Закрепление отсутствует
163	-	-	413738.75	2198907.52	Картометрический метод	5.0	Закрепление отсутствует
164	-	-	413874.43	2198901.14	Картометрический метод	5.0	Закрепление отсутствует
165	-	-	414031.88	2198894.29	Картометрический метод	5.0	Закрепление отсутствует
166	-	-	414102.39	2198891.11	Картометрический метод	5.0	Закрепление отсутствует
167	-	-	414726.15	2198861.32	Картометрический метод	5.0	Закрепление отсутствует
168	-	-	414730.91	2199028.01	Картометрический метод	5.0	Закрепление отсутствует
169	-	-	414738.78	2199029.15	Картометрический метод	5.0	Закрепление отсутствует
170	-	-	414738.77	2199030.27	Картометрический метод	5.0	Закрепление отсутствует
171	-	-	414932.89	2199096.79	Картометрический метод	5.0	Закрепление отсутствует

2. Сведения о характерных точках границ объекта							
Обозначение характерных точек границ	Существующие координаты, м		Измененные (уточненные) координаты, м		Метод определения координат характерной точки	Средняя квадратическая погрешность положения характерной точки (M _t), м	Описание обозначения точки на местности (при наличии)
	X	Y	X	Y			
1	2	3	4	5	6	7	8
172	-	-	414952.26	2199418.78	Картометрический метод	5.0	Закрепление отсутствует
173	-	-	414909.99	2199430.95	Картометрический метод	5.0	Закрепление отсутствует
174	-	-	414587.07	2199842.73	Картометрический метод	5.0	Закрепление отсутствует
175	-	-	414975.26	2200166.45	Картометрический метод	5.0	Закрепление отсутствует
176	-	-	414818.01	2200291.42	Картометрический метод	5.0	Закрепление отсутствует
177	-	-	414802.27	2200303.93	Картометрический метод	5.0	Закрепление отсутствует
178	-	-	414787.77	2200315.61	Картометрический метод	5.0	Закрепление отсутствует
122	-	-	414742.17	2200262.05	Картометрический метод	5.0	Закрепление отсутствует
179	-	-	413498.56	2199327.66	Картометрический метод	5.0	Закрепление отсутствует
180	-	-	413563.46	2199326.03	Картометрический метод	5.0	Закрепление отсутствует
181	-	-	413562.50	2199288.22	Картометрический метод	5.0	Закрепление отсутствует
182	-	-	413526.01	2199289.47	Картометрический метод	5.0	Закрепление отсутствует
183	-	-	413522.33	2199289.62	Картометрический метод	5.0	Закрепление отсутствует
184	-	-	413497.28	2199289.79	Картометрический метод	5.0	Закрепление отсутствует
185	-	-	413498.01	2199311.03	Картометрический метод	5.0	Закрепление отсутствует
186	-	-	413498.18	2199314.85	Картометрический метод	5.0	Закрепление отсутствует
179	-	-	413498.56	2199327.66	Картометрический метод	5.0	Закрепление отсутствует
187	-	-	420619.79	2202321.93	Картометрический метод	5.0	Закрепление отсутствует
188	-	-	420571.31	2202309.90	Картометрический метод	5.0	Закрепление отсутствует
189	-	-	420109.77	2202288.73	Картометрический метод	5.0	Закрепление отсутствует
190	-	-	420069.40	2201994.15	Картометрический метод	5.0	Закрепление отсутствует
191	-	-	420052.27	2201869.22	Картометрический метод	5.0	Закрепление отсутствует
192	-	-	420046.57	2201869.77	Картометрический метод	5.0	Закрепление отсутствует
193	-	-	419954.47	2201879.81	Картометрический метод	5.0	Закрепление отсутствует
194	-	-	419880.00	2201887.93	Картометрический метод	5.0	Закрепление отсутствует

2. Сведения о характерных точках границ объекта							
Обозначение характерных точек границ	Существующие координаты, м		Измененные (уточненные) координаты, м		Метод определения координат характерной точки	Средняя квадратическая погрешность положения характерной точки (Mt), м	Описание обозначения точки на местности (при наличии)
	X	Y	X	Y			
1	2	3	4	5	6	7	8
195	-	-	419866.34	2201783.19	Картометрический метод	5.0	Закрепление отсутствует
196	-	-	419816.85	2201403.73	Картометрический метод	5.0	Закрепление отсутствует
197	-	-	419823.79	2201402.95	Картометрический метод	5.0	Закрепление отсутствует
198	-	-	419899.66	2201394.41	Картометрический метод	5.0	Закрепление отсутствует
199	-	-	419954.83	2201388.20	Картометрический метод	5.0	Закрепление отсутствует
200	-	-	419954.56	2201387.26	Картометрический метод	5.0	Закрепление отсутствует
201	-	-	419998.03	2201381.52	Картометрический метод	5.0	Закрепление отсутствует
202	-	-	420001.60	2201396.06	Картометрический метод	5.0	Закрепление отсутствует
203	-	-	420057.48	2201390.29	Картометрический метод	5.0	Закрепление отсутствует
204	-	-	420086.80	2201387.26	Картометрический метод	5.0	Закрепление отсутствует
205	-	-	420196.22	2201375.95	Картометрический метод	5.0	Закрепление отсутствует
206	-	-	420295.69	2201365.67	Картометрический метод	5.0	Закрепление отсутствует
207	-	-	420380.61	2201356.89	Картометрический метод	5.0	Закрепление отсутствует
208	-	-	420384.29	2201356.51	Картометрический метод	5.0	Закрепление отсутствует
209	-	-	420388.27	2201356.10	Картометрический метод	5.0	Закрепление отсутствует
210	-	-	420391.37	2201355.78	Картометрический метод	5.0	Закрепление отсутствует
211	-	-	420395.16	2201355.39	Картометрический метод	5.0	Закрепление отсутствует
212	-	-	420591.41	2201332.24	Картометрический метод	5.0	Закрепление отсутствует
213	-	-	420606.33	2201330.48	Картометрический метод	5.0	Закрепление отсутствует
214	-	-	420620.11	2201416.44	Картометрический метод	5.0	Закрепление отсутствует
215	-	-	420687.44	2201836.60	Картометрический метод	5.0	Закрепление отсутствует
216	-	-	420705.47	2201944.86	Картометрический метод	5.0	Закрепление отсутствует
217	-	-	420753.34	2202232.28	Картометрический метод	5.0	Закрепление отсутствует
218	-	-	420774.85	2202361.43	Картометрический метод	5.0	Закрепление отсутствует
187	-	-	420619.79	2202321.93	Картометрический метод	5.0	Закрепление отсутствует

2. Сведения о характерных точках границ объекта							
Обозначение характерных точек границ	Существующие координаты, м		Измененные (уточненные) координаты, м		Метод определения координат характерной точки	Средняя квадратическая погрешность положения характерной точки (Mt), м	Описание обозначения точки на местности (при наличии)
	X	Y	X	Y			
1	2	3	4	5	6	7	8
219	-	-	421908.39	2203866.01	Картометрический метод	5.0	Закрепление отсутствует
220	-	-	421863.28	2203843.69	Картометрический метод	5.0	Закрепление отсутствует
221	-	-	421878.52	2203819.88	Картометрический метод	5.0	Закрепление отсутствует
222	-	-	421932.55	2203735.42	Картометрический метод	5.0	Закрепление отсутствует
223	-	-	422054.35	2203545.13	Картометрический метод	5.0	Закрепление отсутствует
224	-	-	422090.04	2203489.34	Картометрический метод	5.0	Закрепление отсутствует
225	-	-	422172.21	2203361.06	Картометрический метод	5.0	Закрепление отсутствует
226	-	-	422176.57	2203353.37	Картометрический метод	5.0	Закрепление отсутствует
227	-	-	422185.12	2203358.48	Картометрический метод	5.0	Закрепление отсутствует
228	-	-	422187.16	2203359.60	Картометрический метод	5.0	Закрепление отсутствует
229	-	-	422195.49	2203364.19	Картометрический метод	5.0	Закрепление отсутствует
230	-	-	422197.61	2203365.50	Картометрический метод	5.0	Закрепление отсутствует
231	-	-	422224.49	2203382.18	Картометрический метод	5.0	Закрепление отсутствует
232	-	-	422246.61	2203395.93	Картометрический метод	5.0	Закрепление отсутствует
233	-	-	422347.82	2203457.23	Картометрический метод	5.0	Закрепление отсутствует
234	-	-	422364.92	2203467.61	Картометрический метод	5.0	Закрепление отсутствует
235	-	-	422377.75	2203475.40	Картометрический метод	5.0	Закрепление отсутствует
236	-	-	422374.83	2203479.80	Картометрический метод	5.0	Закрепление отсутствует
237	-	-	422370.95	2203485.63	Картометрический метод	5.0	Закрепление отсутствует
238	-	-	422368.22	2203489.75	Картометрический метод	5.0	Закрепление отсутствует
239	-	-	422316.39	2203573.25	Картометрический метод	5.0	Закрепление отсутствует
240	-	-	422262.83	2203647.13	Картометрический метод	5.0	Закрепление отсутствует
241	-	-	422070.45	2203912.47	Картометрический метод	5.0	Закрепление отсутствует
242	-	-	422066.34	2203918.14	Картометрический метод	5.0	Закрепление отсутствует
243	-	-	422053.58	2203935.73	Картометрический метод	5.0	Закрепление отсутствует

2. Сведения о характерных точках границ объекта							
Обозначение характерных точек границ	Существующие координаты, м		Измененные (уточненные) координаты, м		Метод определения координат характерной точки	Средняя квадратическая погрешность положения характерной точки (Mt), м	Описание обозначения точки на местности (при наличии)
	X	Y	X	Y			
1	2	3	4	5	6	7	8
244	-	-	422052.70	2203936.95	Картометрический метод	5.0	Закрепление отсутствует
219	-	-	421908.39	2203866.01	Картометрический метод	5.0	Закрепление отсутствует
245	-	-	421132.32	2201214.58	Картометрический метод	5.0	Закрепление отсутствует
246	-	-	421123.67	2201156.65	Картометрический метод	5.0	Закрепление отсутствует
247	-	-	421105.19	2200993.97	Картометрический метод	5.0	Закрепление отсутствует
248	-	-	421110.63	2200987.75	Картометрический метод	5.0	Закрепление отсутствует
249	-	-	421110.96	2200981.99	Картометрический метод	5.0	Закрепление отсутствует
250	-	-	421111.41	2200974.29	Картометрический метод	5.0	Закрепление отсутствует
251	-	-	421113.19	2200943.64	Картометрический метод	5.0	Закрепление отсутствует
252	-	-	421113.71	2200934.76	Картометрический метод	5.0	Закрепление отсутствует
253	-	-	421103.26	2200928.55	Картометрический метод	5.0	Закрепление отсутствует
254	-	-	421101.90	2200887.64	Картометрический метод	5.0	Закрепление отсутствует
255	-	-	421101.55	2200877.16	Картометрический метод	5.0	Закрепление отсутствует
256	-	-	421098.08	2200771.80	Картометрический метод	5.0	Закрепление отсутствует
257	-	-	421327.96	2200793.62	Картометрический метод	5.0	Закрепление отсутствует
258	-	-	421298.55	2200919.84	Картометрический метод	5.0	Закрепление отсутствует
259	-	-	421288.79	2200948.29	Картометрический метод	5.0	Закрепление отсутствует
260	-	-	421269.40	2200988.54	Картометрический метод	5.0	Закрепление отсутствует
261	-	-	421331.38	2201006.22	Картометрический метод	5.0	Закрепление отсутствует
262	-	-	421335.58	2201035.09	Картометрический метод	5.0	Закрепление отсутствует
263	-	-	421356.85	2201181.58	Картометрический метод	5.0	Закрепление отсутствует
264	-	-	421358.33	2201191.75	Картометрический метод	5.0	Закрепление отсутствует
265	-	-	421354.84	2201193.61	Картометрический метод	5.0	Закрепление отсутствует
266	-	-	421132.75	2201217.42	Картометрический метод	5.0	Закрепление отсутствует
245	-	-	421132.32	2201214.58	Картометрический метод	5.0	Закрепление отсутствует

2. Сведения о характерных точках границ объекта							
Обозначение характерных точек границ	Существующие координаты, м		Измененные (уточненные) координаты, м		Метод определения координат характерной точки	Средняя квадратическая погрешность положения характерной точки (Mt), м	Описание обозначения точки на местности (при наличии)
	X	Y	X	Y			
1	2	3	4	5	6	7	8
267	-	-	416313.74	2198175.73	Картометрический метод	5.0	Закрепление отсутствует
268	-	-	416288.31	2198130.61	Картометрический метод	5.0	Закрепление отсутствует
269	-	-	416272.34	2198102.29	Картометрический метод	5.0	Закрепление отсутствует
270	-	-	416165.80	2197913.04	Картометрический метод	5.0	Закрепление отсутствует
271	-	-	416195.37	2197904.18	Картометрический метод	5.0	Закрепление отсутствует
272	-	-	416206.39	2197900.88	Картометрический метод	5.0	Закрепление отсутствует
273	-	-	416224.51	2197894.99	Картометрический метод	5.0	Закрепление отсутствует
274	-	-	416254.51	2197885.24	Картометрический метод	5.0	Закрепление отсутствует
275	-	-	416262.95	2197882.50	Картометрический метод	5.0	Закрепление отсутствует
276	-	-	416284.39	2197875.40	Картометрический метод	5.0	Закрепление отсутствует
277	-	-	416312.69	2197866.03	Картометрический метод	5.0	Закрепление отсутствует
278	-	-	416316.38	2197864.81	Картометрический метод	5.0	Закрепление отсутствует
279	-	-	416336.66	2197858.32	Картометрический метод	5.0	Закрепление отсутствует
280	-	-	416362.38	2197850.09	Картометрический метод	5.0	Закрепление отсутствует
281	-	-	416390.13	2197840.15	Картометрический метод	5.0	Закрепление отсутствует
282	-	-	416408.51	2197833.57	Картометрический метод	5.0	Закрепление отсутствует
283	-	-	416409.97	2197832.81	Картометрический метод	5.0	Закрепление отсутствует
284	-	-	416449.13	2197892.81	Картометрический метод	5.0	Закрепление отсутствует
285	-	-	416475.71	2197938.52	Картометрический метод	5.0	Закрепление отсутствует
286	-	-	416490.50	2197973.42	Картометрический метод	5.0	Закрепление отсутствует
287	-	-	416511.71	2198019.00	Картометрический метод	5.0	Закрепление отсутствует
288	-	-	416540.87	2198074.61	Картометрический метод	5.0	Закрепление отсутствует
289	-	-	416565.06	2198122.50	Картометрический метод	5.0	Закрепление отсутствует
290	-	-	416565.09	2198122.56	Картометрический метод	5.0	Закрепление отсутствует
291	-	-	416558.97	2198125.96	Картометрический метод	5.0	Закрепление отсутствует

2. Сведения о характерных точках границ объекта							
Обозначение характерных точек границ	Существующие координаты, м		Измененные (уточненные) координаты, м		Метод определения координат характерной точки	Средняя квадратическая погрешность положения характерной точки (Mt), м	Описание обозначения точки на местности (при наличии)
	X	Y	X	Y			
1	2	3	4	5	6	7	8
292	-	-	416517.45	2198146.79	Картометрический метод	5.0	Закрепление отсутствует
293	-	-	416476.46	2198166.93	Картометрический метод	5.0	Закрепление отсутствует
294	-	-	416443.89	2198183.43	Картометрический метод	5.0	Закрепление отсутствует
295	-	-	416413.57	2198198.12	Картометрический метод	5.0	Закрепление отсутствует
296	-	-	416345.39	2198231.88	Картометрический метод	5.0	Закрепление отсутствует
267	-	-	416313.74	2198175.73	Картометрический метод	5.0	Закрепление отсутствует
297	-	-	418345.51	2198471.93	Картометрический метод	5.0	Закрепление отсутствует
298	-	-	418358.28	2198458.90	Картометрический метод	5.0	Закрепление отсутствует
299	-	-	418375.96	2198411.63	Картометрический метод	5.0	Закрепление отсутствует
300	-	-	418287.33	2198297.77	Картометрический метод	5.0	Закрепление отсутствует
301	-	-	418285.58	2198295.53	Картометрический метод	5.0	Закрепление отсутствует
302	-	-	418307.09	2198278.73	Картометрический метод	5.0	Закрепление отсутствует
303	-	-	418337.44	2198255.03	Картометрический метод	5.0	Закрепление отсутствует
304	-	-	418367.11	2198231.86	Картометрический метод	5.0	Закрепление отсутствует
305	-	-	418373.32	2198227.01	Картометрический метод	5.0	Закрепление отсутствует
306	-	-	418415.63	2198281.22	Картометрический метод	5.0	Закрепление отсутствует
307	-	-	418437.50	2198309.25	Картометрический метод	5.0	Закрепление отсутствует
308	-	-	418437.49	2198309.27	Картометрический метод	5.0	Закрепление отсутствует
309	-	-	418446.21	2198320.66	Картометрический метод	5.0	Закрепление отсутствует
310	-	-	418554.11	2198389.88	Картометрический метод	5.0	Закрепление отсутствует
311	-	-	418509.80	2198482.12	Картометрический метод	5.0	Закрепление отсутствует
312	-	-	418424.74	2198434.12	Картометрический метод	5.0	Закрепление отсутствует
313	-	-	418411.56	2198425.82	Картометрический метод	5.0	Закрепление отсутствует
314	-	-	418362.35	2198492.54	Картометрический метод	5.0	Закрепление отсутствует
297	-	-	418345.51	2198471.93	Картометрический метод	5.0	Закрепление отсутствует

2. Сведения о характерных точках границ объекта							
Обозначение характерных точек границ	Существующие координаты, м		Измененные (уточненные) координаты, м		Метод определения координат характерной точки	Средняя квадратическая погрешность положения характерной точки (Mt), м	Описание обозначения точки на местности (при наличии)
	X	Y	X	Y			
1	2	3	4	5	6	7	8
315	-	-	418429.63	2199669.64	Картометрический метод	5.0	Закрепление отсутствует
316	-	-	418431.27	2199635.07	Картометрический метод	5.0	Закрепление отсутствует
317	-	-	418427.91	2199633.29	Картометрический метод	5.0	Закрепление отсутствует
318	-	-	418461.03	2199577.36	Картометрический метод	5.0	Закрепление отсутствует
319	-	-	418463.57	2199578.24	Картометрический метод	5.0	Закрепление отсутствует
320	-	-	418467.00	2199580.14	Картометрический метод	5.0	Закрепление отсутствует
321	-	-	418473.57	2199581.09	Картометрический метод	5.0	Закрепление отсутствует
322	-	-	418482.40	2199582.36	Картометрический метод	5.0	Закрепление отсутствует
323	-	-	418483.94	2199564.56	Картометрический метод	5.0	Закрепление отсутствует
324	-	-	418556.21	2199570.64	Картометрический метод	5.0	Закрепление отсутствует
325	-	-	418565.40	2199571.41	Картометрический метод	5.0	Закрепление отсутствует
326	-	-	418566.83	2199560.76	Картометрический метод	5.0	Закрепление отсутствует
327	-	-	418587.48	2199563.52	Картометрический метод	5.0	Закрепление отсутствует
328	-	-	418606.81	2199500.66	Картометрический метод	5.0	Закрепление отсутствует
329	-	-	418608.39	2199495.52	Картометрический метод	5.0	Закрепление отсутствует
330	-	-	418658.55	2199531.61	Картометрический метод	5.0	Закрепление отсутствует
331	-	-	418643.54	2199560.09	Картометрический метод	5.0	Закрепление отсутствует
332	-	-	418616.00	2199574.43	Картометрический метод	5.0	Закрепление отсутствует
333	-	-	418608.21	2199621.05	Картометрический метод	5.0	Закрепление отсутствует
334	-	-	418598.31	2199680.30	Картометрический метод	5.0	Закрепление отсутствует
315	-	-	418429.63	2199669.64	Картометрический метод	5.0	Закрепление отсутствует
335	-	-	418319.99	2199643.38	Картометрический метод	5.0	Закрепление отсутствует
336	-	-	418289.23	2199643.07	Картометрический метод	5.0	Закрепление отсутствует
337	-	-	418289.28	2199641.18	Картометрический метод	5.0	Закрепление отсутствует
338	-	-	418297.17	2199584.35	Картометрический метод	5.0	Закрепление отсутствует

2. Сведения о характерных точках границ объекта							
Обозначение характерных точек границ	Существующие координаты, м		Измененные (уточненные) координаты, м		Метод определения координат характерной точки	Средняя квадратическая погрешность положения характерной точки (Mt), м	Описание обозначения точки на местности (при наличии)
	X	Y	X	Y			
1	2	3	4	5	6	7	8
339	-	-	418299.75	2199570.30	Картометрический метод	5.0	Закрепление отсутствует
340	-	-	418299.90	2199566.31	Картометрический метод	5.0	Закрепление отсутствует
341	-	-	418300.43	2199552.56	Картометрический метод	5.0	Закрепление отсутствует
342	-	-	418299.95	2199529.26	Картометрический метод	5.0	Закрепление отсутствует
343	-	-	418297.88	2199510.39	Картометрический метод	5.0	Закрепление отсутствует
344	-	-	418297.78	2199476.22	Картометрический метод	5.0	Закрепление отсутствует
345	-	-	418363.20	2199484.93	Картометрический метод	5.0	Закрепление отсутствует
346	-	-	418375.83	2199486.27	Картометрический метод	5.0	Закрепление отсутствует
347	-	-	418384.08	2199501.09	Картометрический метод	5.0	Закрепление отсутствует
348	-	-	418427.31	2199512.09	Картометрический метод	5.0	Закрепление отсутствует
349	-	-	418427.20	2199518.32	Картометрический метод	5.0	Закрепление отсутствует
350	-	-	418433.07	2199519.18	Картометрический метод	5.0	Закрепление отсутствует
351	-	-	418429.08	2199526.74	Картометрический метод	5.0	Закрепление отсутствует
352	-	-	418417.75	2199548.01	Картометрический метод	5.0	Закрепление отсутствует
353	-	-	418439.40	2199551.63	Картометрический метод	5.0	Закрепление отсутствует
354	-	-	418425.27	2199577.34	Картометрический метод	5.0	Закрепление отсутствует
355	-	-	418419.83	2199586.50	Картометрический метод	5.0	Закрепление отсутствует
356	-	-	418409.08	2199606.44	Картометрический метод	5.0	Закрепление отсутствует
357	-	-	418397.34	2199627.76	Картометрический метод	5.0	Закрепление отсутствует
358	-	-	418394.17	2199632.56	Картометрический метод	5.0	Закрепление отсутствует
359	-	-	418389.73	2199637.77	Картометрический метод	5.0	Закрепление отсутствует
360	-	-	418387.23	2199640.30	Картометрический метод	5.0	Закрепление отсутствует
361	-	-	418382.64	2199644.22	Картометрический метод	5.0	Закрепление отсутствует
362	-	-	418377.08	2199647.76	Картометрический метод	5.0	Закрепление отсутствует
363	-	-	418362.37	2199651.10	Картометрический метод	5.0	Закрепление отсутствует

2. Сведения о характерных точках границ объекта							
Обозначение характерных точек границ	Существующие координаты, м		Измененные (уточненные) координаты, м		Метод определения координат характерной точки	Средняя квадратическая погрешность положения характерной точки (Mt), м	Описание обозначения точки на местности (при наличии)
	X	Y	X	Y			
1	2	3	4	5	6	7	8
364	-	-	418339.70	2199656.29	Картометрический метод	5.0	Закрепление отсутствует
365	-	-	418320.61	2199659.39	Картометрический метод	5.0	Закрепление отсутствует
366	-	-	418319.73	2199659.44	Картометрический метод	5.0	Закрепление отсутствует
335	-	-	418319.99	2199643.38	Картометрический метод	5.0	Закрепление отсутствует
367	-	-	422738.71	2203033.25	Картометрический метод	5.0	Закрепление отсутствует
368	-	-	422739.63	2203030.38	Картометрический метод	5.0	Закрепление отсутствует
369	-	-	422740.80	2203026.73	Картометрический метод	5.0	Закрепление отсутствует
370	-	-	422746.07	2203009.72	Картометрический метод	5.0	Закрепление отсутствует
371	-	-	422752.35	2202989.01	Картометрический метод	5.0	Закрепление отсутствует
372	-	-	422758.46	2202968.26	Картометрический метод	5.0	Закрепление отсутствует
373	-	-	422764.42	2202947.45	Картометрический метод	5.0	Закрепление отсутствует
374	-	-	422770.22	2202926.61	Картометрический метод	5.0	Закрепление отсутствует
375	-	-	422775.84	2202905.72	Картометрический метод	5.0	Закрепление отсутствует
376	-	-	422779.11	2202899.43	Картометрический метод	5.0	Закрепление отсутствует
377	-	-	422782.58	2202893.20	Картометрический метод	5.0	Закрепление отсутствует
378	-	-	422788.17	2202883.87	Картометрический метод	5.0	Закрепление отсутствует
379	-	-	422794.18	2202874.51	Картометрический метод	5.0	Закрепление отсутствует
380	-	-	422800.55	2202865.08	Картометрический метод	5.0	Закрепление отсутствует
381	-	-	422876.53	2202919.57	Картометрический метод	5.0	Закрепление отсутствует
382	-	-	422843.72	2202965.74	Картометрический метод	5.0	Закрепление отсутствует
383	-	-	422831.15	2202973.61	Картометрический метод	5.0	Закрепление отсутствует
384	-	-	422794.52	2202998.48	Картометрический метод	5.0	Закрепление отсутствует
385	-	-	422780.80	2203008.49	Картометрический метод	5.0	Закрепление отсутствует
386	-	-	422769.86	2203017.41	Картометрический метод	5.0	Закрепление отсутствует
387	-	-	422759.29	2203027.24	Картометрический метод	5.0	Закрепление отсутствует

ТЕКСТОВОЕ ОПИСАНИЕ
местоположения границ населенных пунктов, территориальных зон

Прохождение границы		Описание прохождения границы
от точки	до точки	
1	2	3
-	-	-