



КОМИТЕТ ГРАДОСТРОИТЕЛЬНОЙ ПОЛИТИКИ
ЛЕНИНГРАДСКОЙ ОБЛАСТИ

ПРИКАЗ

от 16 июля 2025 года № 43

**О внесении изменений в правила землепользования и застройки
муниципального образования «Первомайское сельское поселение»
Выборгского района Ленинградской области**

В соответствии с Градостроительным кодексом Российской Федерации, пунктом 1 части 2 статьи 1 областного закона от 7 июля 2014 года № 45-оз «О перераспределении полномочий в области градостроительной деятельности между органами государственной власти Ленинградской области и органами местного самоуправления Ленинградской области», пунктом 2.13 Положения о Комитете градостроительной политики Ленинградской области, утвержденного постановлением Правительства Ленинградской области от 9 сентября 2019 года № 421, приказываю:

внести в правила землепользования и застройки муниципального образования «Первомайское сельское поселение» Выборгского района Ленинградской области, утвержденные приказом Комитета градостроительной политики Ленинградской области от 19 ноября 2021 № 147 (с изменениями), изменения согласно приложению к настоящему приказу.

Председатель комитета

И.Я. Кулаков

Изменения в правила землепользования и застройки
муниципального образования «Первомайское сельское поселение»
Выборгского района Ленинградской области

1. В оглавлении часть III «ГРАДОСТРОИТЕЛЬНЫЕ РЕГЛАМЕНТЫ» дополнить позицией «Статья 35.1. Градостроительный регламент зоны объектов транспортной инфраструктуры».

2. Раздел «ЗОНЫ ИНЖЕНЕРНОЙ И ТРАНСПОРТНОЙ ИНФРАСТРУКТУРЫ» таблицы 1 статьи 18 главы 8 части II дополнить строкой следующего содержания:

«

	ТТ-2	Зона объектов транспортной инфраструктуры
--	------	---

».

3. Главу 8 части II дополнить статьей 35.1 следующего содержания:

«Статья 35.1. Градостроительный регламент зоны объектов транспортной инфраструктуры

1. Кодовое обозначение – ТТ-2

2. Виды разрешенного использования земельных участков:

№ п/п	Наименование вида разрешенного использования земельного участка	Код
Основные виды разрешенного использования		
1	Размещение гаражей для собственных нужд	2.7.2
2	Предоставление коммунальных услуг	3.1.1
3	Земельные участки (территории) общего пользования	12.0
4	Улично-дорожная сеть	12.0.1
5	Благоустройство территории	12.0.2
Условно разрешенные виды использования		
6	Автомобильные мойки	4.9.1.3
7	Ремонт автомобилей	4.9.1.4
Вспомогательные виды разрешенного использования		
8	Не установлены	–

3. Предельные размеры земельных участков, предельные параметры разрешенного строительства, реконструкции объектов капитального строительства:

№ п/п	Вид разрешенного использования земельного участка (код)	Предельные значения	
		Минимальные	Максимальные
1	Предельные (минимальные и (или) максимальные) размеры земельных участков, в том числе их площадь, кв. м		

№ п/п	Вид разрешенного использования земельного участка (код)	Предельные значения	
		Минимальные	Максимальные
1.1	4.9.1.3, 4.9.1.4	Не подлежат установлению	1500
1.2	2.7.2, 3.1.1, 12.0, 12.0.1, 12.0.2	Не подлежат установлению	
2	Минимальные отступы от границ земельных участков в целях определения мест допустимого размещения зданий, строений, сооружений, за пределами которых запрещено строительство зданий, строений, сооружений, м		
2.1	2.7.2, 4.9.1.3, 4.9.1.4	3	
2.2	3.1.1, 12.0, 12.0.1, 12.0.2	Не подлежат установлению	
3	Предельная высота зданий, строений, сооружений, м		
3.1	2.7.2	5	
3.2	4.9.1.3, 4.9.1.4	9	
3.3	3.1.1, 12.0, 12.0.1, 12.0.2	Не подлежат установлению	
4	Максимальный процент застройки в границах земельного участка, определяемый как отношение суммарной площади земельного участка, которая может быть застроена, ко всей площади земельного участка, %		
4.1	4.9.1.3, 4.9.1.4	60	
4.2	2.7.2, 3.1.1, 12.0, 12.0.1, 12.0.2	Не подлежат установлению	

4. Ограничения использования земельных участков и объектов капитального строительства, устанавливаемые в соответствии с законодательством Российской Федерации.

Оборот земельных участков осуществляется в соответствии с гражданским законодательством и Земельным кодексом Российской Федерации. Содержание ограничений оборота земельных участков устанавливается Земельным кодексом Российской Федерации, федеральными законами.

Ограничения использования земельных участков и объектов капитального строительства в границах зон с особыми условиями использования территории, установленные федеральными законами или иными нормативными правовыми актами, указаны в главе 11 настоящих Правил.».

4. На карте градостроительного зонирования:

4.1. Установить границы территориальной зоны ТТ-2 «Зона объектов транспортной инфраструктуры».

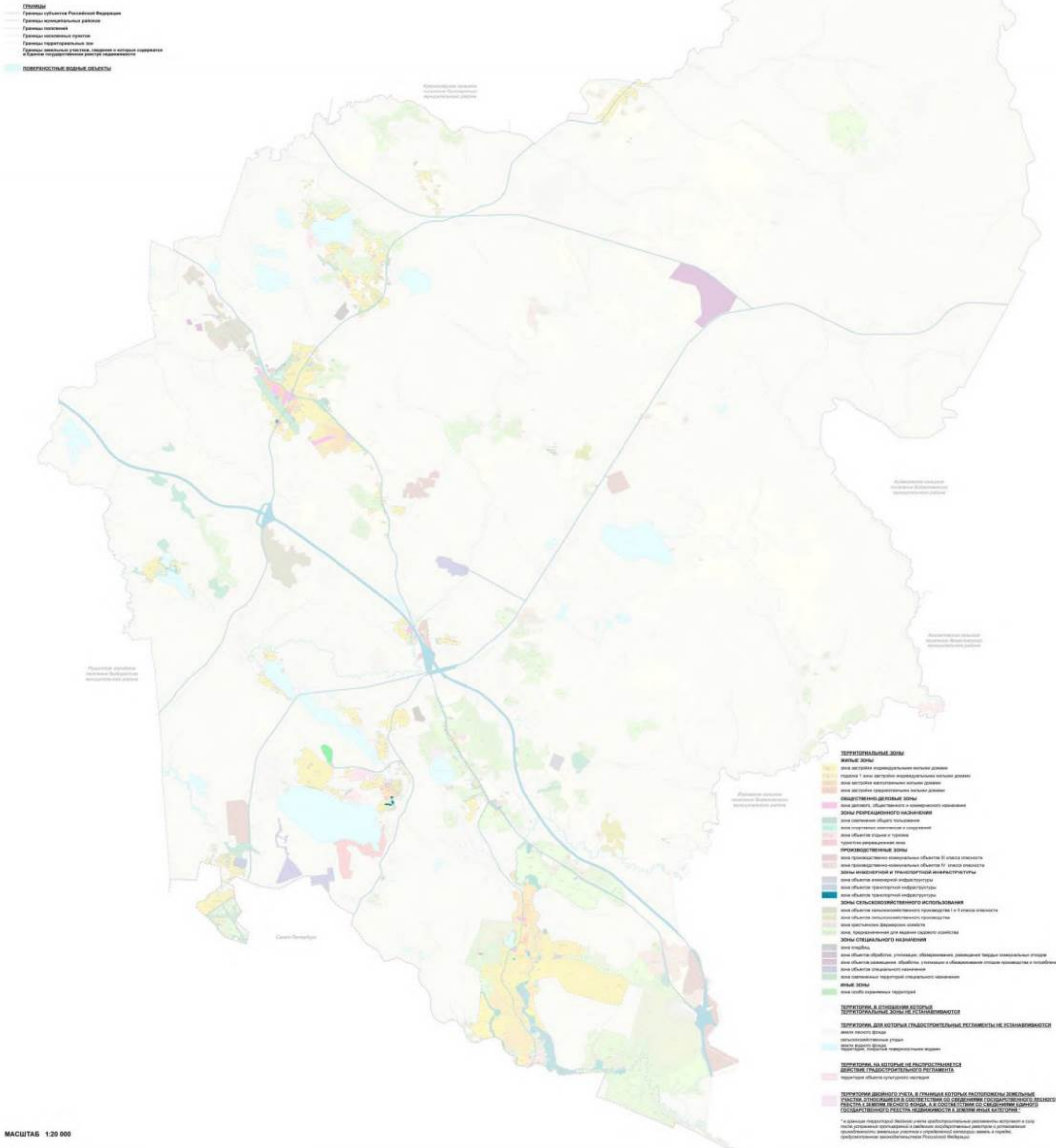
4.2. Изменить границы территориальной зоны ТИ-1 «Зона объектов инженерной инфраструктуры».

5. На карте границ зон с особыми условиями использования территорий уточнить границу охранный зоны объектов электроэнергетики.

6. Внести изменения в приложение «Сведения о границах территориальных зон» правил землепользования и застройки муниципального образования «Первомайское сельское поселение» Выборгского района Ленинградской области, в части описания местоположения границ территориальных зон ТТ-2 «Зона объектов транспортной инфраструктуры», ТИ-1 «Зона объектов инженерной инфраструктуры».

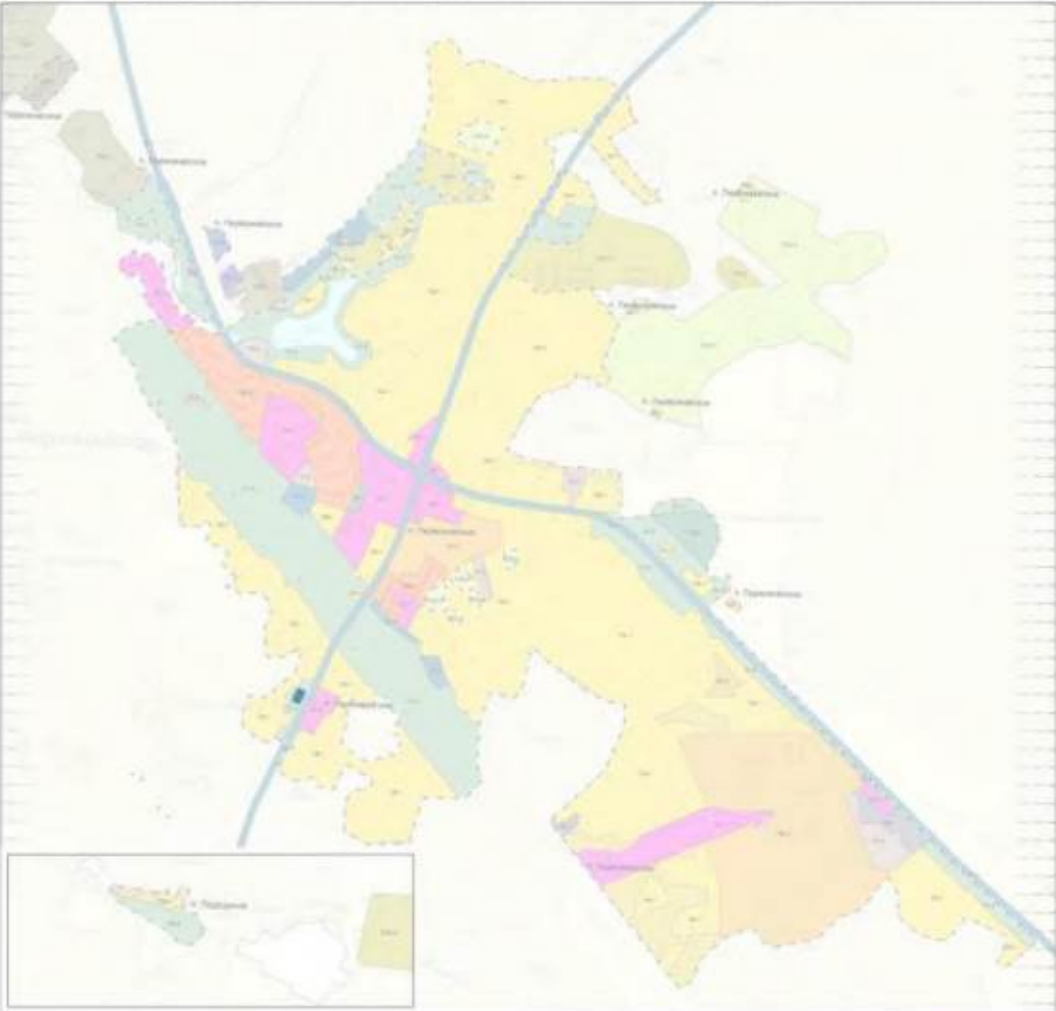
Изменения в
Правила землепользования и застройки муниципального образования
«Первомайское сельское поселение» Выборгского района Ленинградской области

Карта градостроительного зонирования

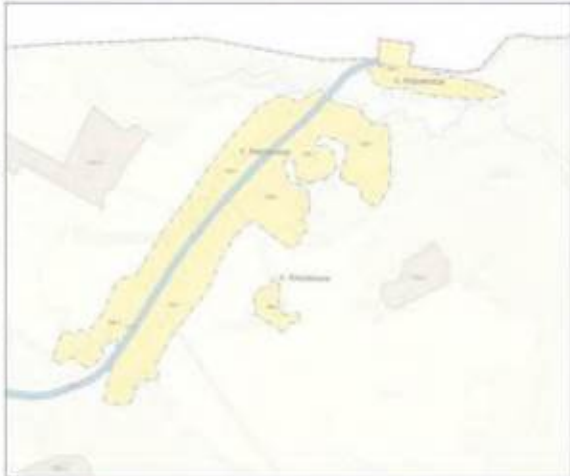
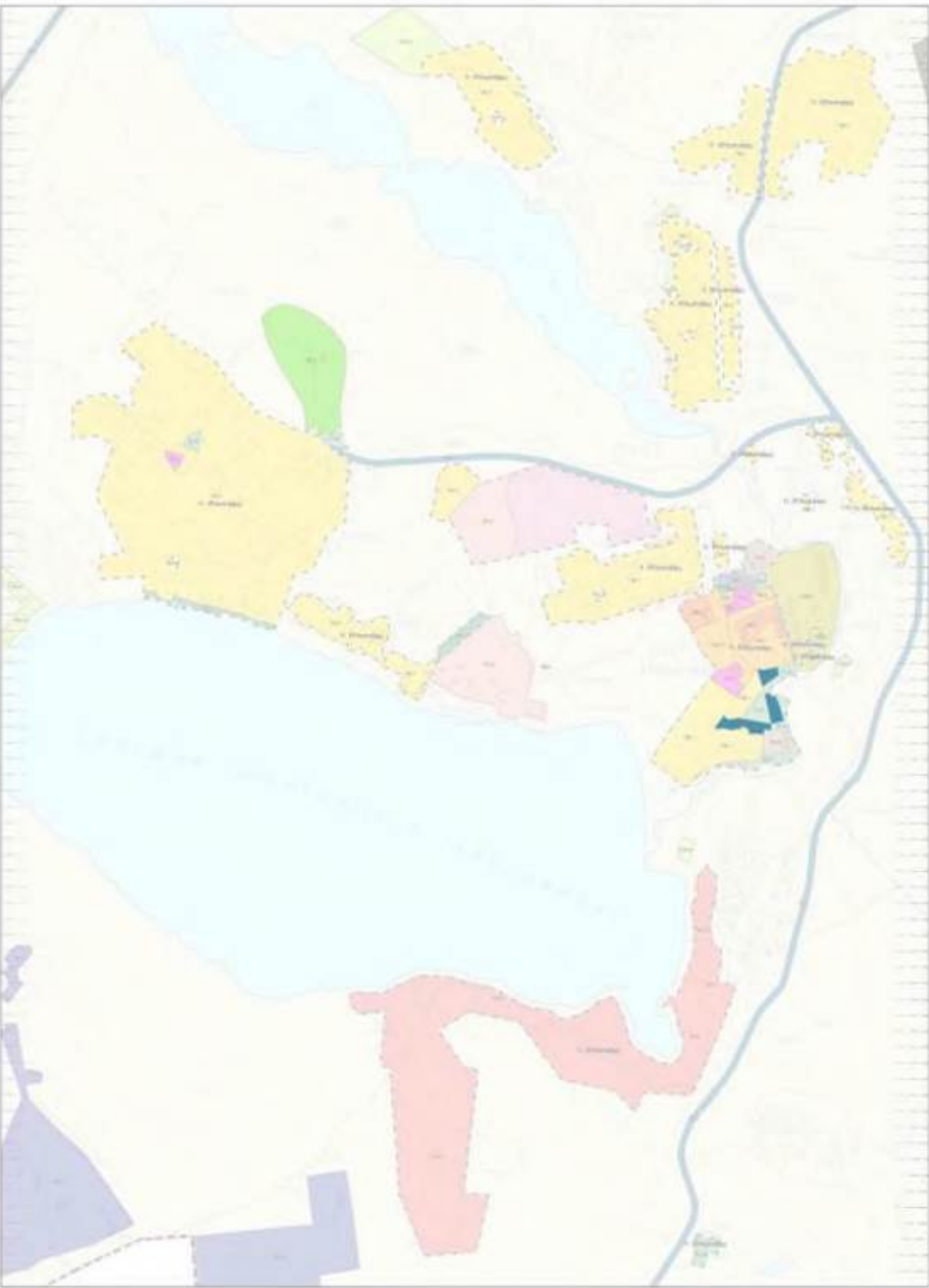


Изменения в правила землепользования и застройки муниципального образования «Первомайское сельское поселение» Выборгского района Ленинградской области

Врезки к карте градостроительного зонирования (поселки Ильичёво, Кировское, Огоньки, Олышаники, Первомайское, Подгорное, Решетниково, Симагино, Чернявское)



- ГРАНИЦЫ**
- Границы субъекта Российской Федерации
 - Границы муниципального района
 - Границы поселений
 - Границы населенных пунктов
 - Границы территориальных зон
 - Границы земельных участков, площадь которых превышает 100 гектаров и в границах государственных лесных массивов
- ПОВЕРХНОСТНЫЕ ВОДНЫЕ ОБЪЕКТЫ**
- Водоемы
 - Водотоки
 - Водосборные территории
- ТЕРРИТОРИАЛЬНЫЕ ЗОНЫ**
- ЖИЛЫЕ ЗОНЫ**
- зона застройки индивидуальными жилыми домами
 - подзона 1 зоны застройки индивидуальными жилыми домами
 - зона застройки многоквартирными жилыми домами
 - зона застройки индивидуальными жилыми домами
- ОБЩЕСТВЕННО-ДЕЛОВЫЕ ЗОНЫ**
- зона делового, общественного и коммерческого назначения
- ЗОНЫ РЕКРЕАЦИОННОГО НАЗНАЧЕНИЯ**
- зона рекреации общего пользования
 - зона рекреации местного значения
 - зона рекреации местного значения
- ПРОМЫШЛЕННЫЕ ЗОНЫ**
- зона промышленно-коммунальных объектов III класса опасности
 - зона промышленно-коммунальных объектов IV класса опасности
- ЗОНЫ ИНЖЕНЕРНОЙ И ТРАНСПОРТНОЙ ИНФРАСТРУКТУРЫ**
- зона объектов инженерной инфраструктуры
 - зона объектов транспортной инфраструктуры
 - зона объектов транспортной инфраструктуры
- ЗОНЫ СЕЛЬСКОХОЗЯЙСТВЕННОГО ИСПОЛЬЗОВАНИЯ**
- зона объектов сельскохозяйственного назначения I и II класса опасности
 - зона объектов сельскохозяйственного назначения
 - зона объектов сельскохозяйственного назначения
 - зона объектов сельскохозяйственного назначения
- ЗОНЫ СПЕЦИАЛЬНОГО НАЗНАЧЕНИЯ**
- зона объектов
 - зона объектов
 - зона объектов
 - зона объектов
- ИНЫЕ ЗОНЫ**
- зона объектов
- ТЕРРИТОРИИ, В ОТНОШЕНИИ КОТОРЫХ ТЕРРИТОРИАЛЬНЫЕ ЗОНЫ НЕ УСТАНОВЛИВАЮТСЯ**
- земли лесного фонда
 - земли населенных пунктов
 - земли населенных пунктов
 - земли населенных пунктов
- ТЕРРИТОРИИ, В ОТНОШЕНИИ КОТОРЫХ НЕ УСТАНОВЛИВАЮТСЯ ТЕРРИТОРИАЛЬНЫЕ ЗОНЫ**
- земли населенных пунктов
 - земли населенных пунктов
 - земли населенных пунктов
 - земли населенных пунктов
- ТЕРРИТОРИИ, В ОТНОШЕНИИ КОТОРЫХ НЕ УСТАНОВЛИВАЮТСЯ ТЕРРИТОРИАЛЬНЫЕ ЗОНЫ**
- земли населенных пунктов
 - земли населенных пунктов
 - земли населенных пунктов
 - земли населенных пунктов

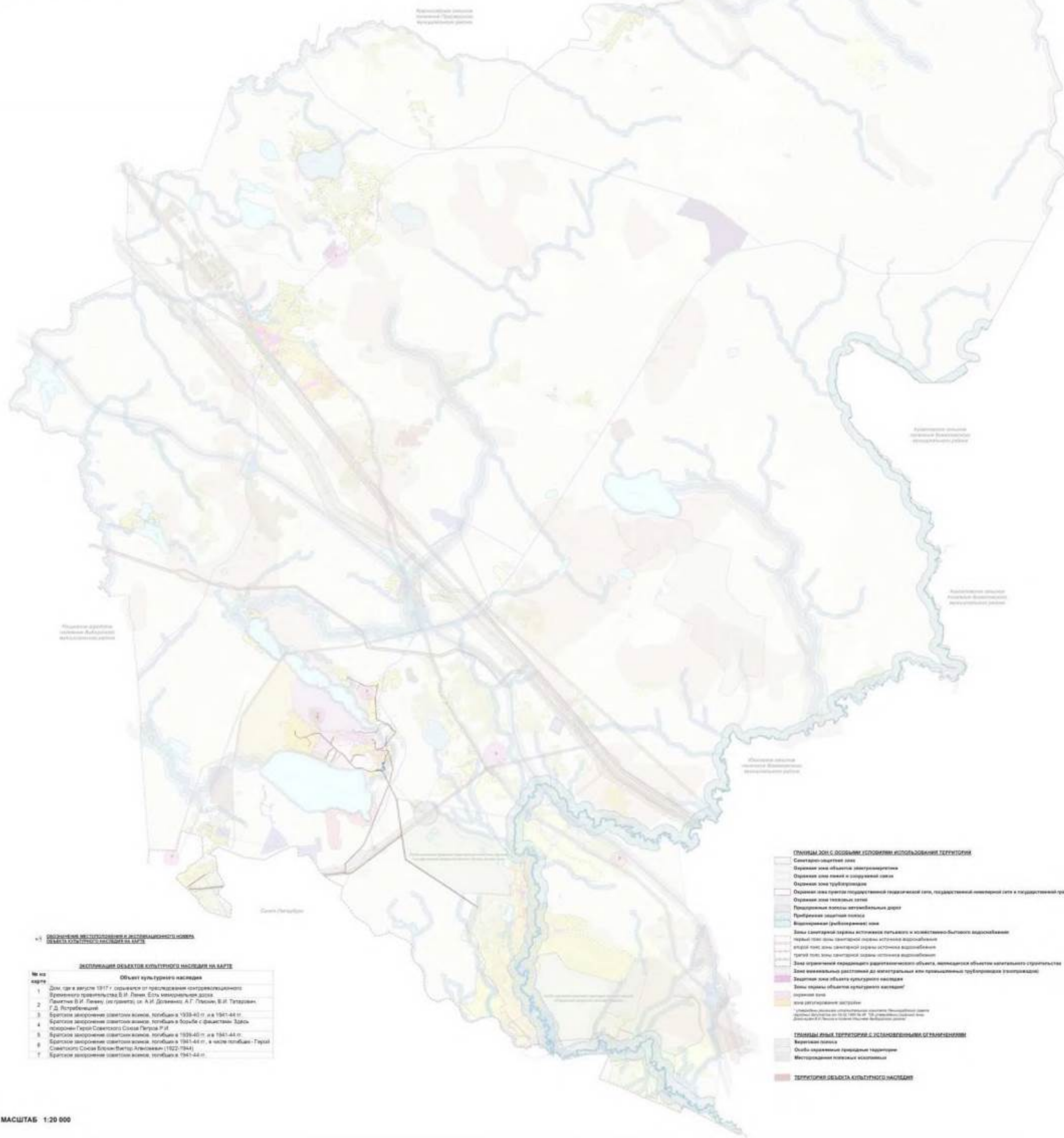


МАСШТАБ 1 : 5 000

СНПРМ

- Границы субъектов Российской Федерации
- Границы муниципальных районов
- Границы поселений
- Границы населенных пунктов
- Границы земельные участки, сведения о которых содержатся в Едином государственном реестре недвижимости

ПОВЕРХНОСТНЫЕ ВОДНЫЕ ОБЪЕКТЫ



ОБЪЕДИНЕНИЕ МЕТОДИЧЕСКОГО И ДОКУМЕНТАЦИОННОГО ЦЕНТРА ОБЪЕКТ КУЛЬТУРНОГО НАСЛЕДИЯ НА КАРТЕ	
ОБЪЕДИНЕНИЕ ДОКУМЕНТОВ КУЛЬТУРНОГО НАСЛЕДИЯ НА КАРТЕ	
№ по карте	Объект культурного наследия
1	Дом, где в августе 1917 г. состоялся 1-й съезд представителей контрольного Временного правительства в М. Ленин. Есть мемориальный доска
2	Павильон В.И. Ленина (из проекта) (с. А.И. Дроздова, А.Г. Плещин, В.И. Татарович, Г.Д. Рубинштейн)
3	Братская захоронение советских воинов, погибших в 1939-40 гг. в 1941-44 гг.
4	Братское захоронение советских воинов, погибших в борьбе с фашистами. Здесь похоронены Герои Советского Союза Петров Р.И.
5	Братское захоронение советских воинов, погибших в 1939-40 гг. и в 1941-44 гг.
6	Братское захоронение советских воинов, погибших в 1941-44 гг., в числе погибших - Герой Советского Союза Юсупов Виталий Афанасьевич (1922-1944)
7	Братское захоронение советских воинов, погибших в 1941-44 гг.

Карта границ зон с особыми условиями использования территорий
Врезки (поселки Ильичёво, Кировское, Огоньки, Ольшаники, Первомайское, Подгорное, Решетниково, Симагино, Чернявское)



МАСШТАБ 1 : 5 000

Приложение
к правилам землепользования и застройки
муниципального образования
«Первомайское сельское поселение»
Выборгского района Ленинградской области

Сведения о границах территориальных зон
ТИ-1, ТТ-2

ГРАФИЧЕСКОЕ ОПИСАНИЕ

местоположения границ населенных пунктов, территориальных зон, особо охраняемых природных территорий, зон с особыми условиями использования территории

Зона объектов инженерной инфраструктуры

(наименование объекта, местоположение границ которого описано (далее - объект))

Раздел 1

Сведения об объекте

№ п/п	Характеристики объекта	Описание характеристик
1	2	3
1.	Местоположение объекта	Ленинградская область, м.р-н Выборгский, с.п Первомайское
2.	Площадь объекта +/- величина погрешности определения площади (Р +/- Дельта Р)	191020 +/- 7649 м ²
3.	Иные характеристики объекта	-

Раздел 2

Сведения о местоположении границ объекта
--

1. Система координат -

2. Сведения о характерных точках границ объекта

Обозначение характерных точек границ	Координаты, м		Метод определения координат характерной точки	Средняя квадратическая погрешность положения характерной точки (Mt), м	Описание обозначения точки на местности (при наличии)
	X	Y			
1	2	3	4	5	6
-	-	-	-	-	-

3. Сведения о характерных точках части (частей) границы объекта

Обозначение характерных точек части границы	Координаты, м		Метод определения координат характерной точки	Средняя квадратическая погрешность положения характерной точки (Mt), м	Описание обозначения точки на местности (при наличии)
	X	Y			
1	2	3	4	5	6
-	-	-	-	-	-

Раздел 3

Сведения о местоположении измененных (уточненных) границ объекта

1. Система координат МСК-47, зона 1

2. Сведения о характерных точках границ объекта

Обозначение характерных точек границ	Существующие координаты, м		Измененные (уточненные) координаты, м		Метод определения координат характерной точки	Средняя квадратическая погрешность положения характерной точки (Mt), м	Описание обозначения точки на местности (при наличии)
	X	Y	X	Y			
1	2	3	4	5	6	7	8
1	-	-	474968.08	1356247.26	Картометрический метод	5.0	Закрепление отсутствует
2	-	-	474869.09	1356493.42	Картометрический метод	5.0	Закрепление отсутствует
3	-	-	474860.05	1356487.67	Картометрический метод	5.0	Закрепление отсутствует
4	-	-	474839.58	1356514.96	Картометрический метод	5.0	Закрепление отсутствует
5	-	-	474823.66	1356525.58	Картометрический метод	5.0	Закрепление отсутствует
6	-	-	474775.15	1356512.69	Картометрический метод	5.0	Закрепление отсутствует
7	-	-	474723.87	1356477.17	Картометрический метод	5.0	Закрепление отсутствует
8	-	-	474709.01	1356458.50	Картометрический метод	5.0	Закрепление отсутствует
9	-	-	474505.82	1356383.58	Картометрический метод	5.0	Закрепление отсутствует
10	-	-	474520.37	1356371.58	Картометрический метод	5.0	Закрепление отсутствует
11	-	-	474546.02	1356345.55	Картометрический метод	5.0	Закрепление отсутствует
12	-	-	474566.13	1356312.18	Картометрический метод	5.0	Закрепление отсутствует
13	-	-	474561.29	1356304.82	Картометрический метод	5.0	Закрепление отсутствует
14	-	-	474552.30	1356298.14	Картометрический метод	5.0	Закрепление отсутствует
15	-	-	474581.53	1356235.41	Картометрический метод	5.0	Закрепление отсутствует
16	-	-	474598.83	1356239.44	Картометрический метод	5.0	Закрепление отсутствует
17	-	-	474608.53	1356238.10	Картометрический метод	5.0	Закрепление отсутствует
18	-	-	474631.43	1356183.36	Картометрический метод	5.0	Закрепление отсутствует
19	-	-	474642.54	1356153.32	Картометрический метод	5.0	Закрепление отсутствует
20	-	-	474646.72	1356137.96	Картометрический метод	5.0	Закрепление отсутствует
21	-	-	474653.31	1356128.31	Картометрический метод	5.0	Закрепление отсутствует
1	-	-	474968.08	1356247.26	Картометрический метод	5.0	Закрепление отсутствует

2. Сведения о характерных точках границ объекта

Обозначение характерных точек границ	Существующие координаты, м		Измененные (уточненные) координаты, м		Метод определения координат характерной точки	Средняя квадратическая погрешность положения характерной точки (Mt), м	Описание обозначения точки на местности (при наличии)
	X	Y	X	Y			
1	2	3	4	5	6	7	8
22	-	-	473665.84	1354567.39	Картометрический метод	5.0	Закрепление отсутствует
23	-	-	473667.23	1354586.86	Картометрический метод	5.0	Закрепление отсутствует
24	-	-	473696.91	1354674.03	Картометрический метод	5.0	Закрепление отсутствует
25	-	-	473727.96	1354706.29	Картометрический метод	5.0	Закрепление отсутствует
26	-	-	473658.05	1354771.23	Картометрический метод	5.0	Закрепление отсутствует
27	-	-	473651.43	1354743.62	Картометрический метод	5.0	Закрепление отсутствует
28	-	-	473550.18	1354767.71	Картометрический метод	5.0	Закрепление отсутствует
29	-	-	473541.32	1354730.44	Картометрический метод	5.0	Закрепление отсутствует
30	-	-	473539.90	1354724.44	Картометрический метод	5.0	Закрепление отсутствует
31	-	-	473556.63	1354701.85	Картометрический метод	5.0	Закрепление отсутствует
32	-	-	473563.40	1354693.39	Картометрический метод	5.0	Закрепление отсутствует
33	-	-	473542.90	1354676.07	Картометрический метод	5.0	Закрепление отсутствует
34	-	-	473562.53	1354648.45	Картометрический метод	5.0	Закрепление отсутствует
35	-	-	473593.07	1354618.24	Картометрический метод	5.0	Закрепление отсутствует
22	-	-	473665.84	1354567.39	Картометрический метод	5.0	Закрепление отсутствует
36	-	-	469476.74	1356380.12	Картометрический метод	5.0	Закрепление отсутствует
37	-	-	469535.84	1356436.58	Картометрический метод	5.0	Закрепление отсутствует
38	-	-	469559.20	1356439.92	Картометрический метод	5.0	Закрепление отсутствует
39	-	-	469580.66	1356441.23	Картометрический метод	5.0	Закрепление отсутствует
40	-	-	469606.25	1356449.71	Картометрический метод	5.0	Закрепление отсутствует
41	-	-	469603.24	1356463.42	Картометрический метод	5.0	Закрепление отсутствует
42	-	-	469596.62	1356485.05	Картометрический метод	5.0	Закрепление отсутствует
43	-	-	469592.21	1356513.90	Картометрический метод	5.0	Закрепление отсутствует
44	-	-	469590.66	1356552.12	Картометрический метод	5.0	Закрепление отсутствует
45	-	-	469586.37	1356559.96	Картометрический метод	5.0	Закрепление отсутствует

2. Сведения о характерных точках границ объекта

Обозначение характерных точек границ	Существующие координаты, м		Измененные (уточненные) координаты, м		Метод определения координат характерной точки	Средняя квадратическая погрешность положения характерной точки (Mt), м	Описание обозначения точки на местности (при наличии)
	X	Y	X	Y			
1	2	3	4	5	6	7	8
46	-	-	469589.55	1356626.58	Картометрический метод	5.0	Закрепление отсутствует
47	-	-	469585.22	1356626.43	Картометрический метод	5.0	Закрепление отсутствует
48	-	-	469552.93	1356625.26	Картометрический метод	5.0	Закрепление отсутствует
49	-	-	469553.11	1356624.53	Картометрический метод	5.0	Закрепление отсутствует
50	-	-	469553.37	1356623.43	Картометрический метод	5.0	Закрепление отсутствует
51	-	-	469555.21	1356615.70	Картометрический метод	5.0	Закрепление отсутствует
52	-	-	469546.91	1356611.89	Картометрический метод	5.0	Закрепление отсутствует
53	-	-	469527.31	1356617.71	Картометрический метод	5.0	Закрепление отсутствует
54	-	-	469521.49	1356619.44	Картометрический метод	5.0	Закрепление отсутствует
55	-	-	469505.13	1356628.55	Картометрический метод	5.0	Закрепление отсутствует
56	-	-	469480.47	1356412.71	Картометрический метод	5.0	Закрепление отсутствует
36	-	-	469476.74	1356380.12	Картометрический метод	5.0	Закрепление отсутствует
57	-	-	483184.03	1350624.38	Картометрический метод	5.0	Закрепление отсутствует
58	-	-	483167.02	1350604.07	Картометрический метод	5.0	Закрепление отсутствует
59	-	-	483183.34	1350585.50	Картометрический метод	5.0	Закрепление отсутствует
60	-	-	483231.06	1350563.60	Картометрический метод	5.0	Закрепление отсутствует
61	-	-	483227.73	1350538.32	Картометрический метод	5.0	Закрепление отсутствует
62	-	-	483258.62	1350504.07	Картометрический метод	5.0	Закрепление отсутствует
63	-	-	483260.22	1350473.48	Картометрический метод	5.0	Закрепление отсутствует
64	-	-	483254.27	1350460.81	Картометрический метод	5.0	Закрепление отсутствует
65	-	-	483257.57	1350439.01	Картометрический метод	5.0	Закрепление отсутствует
66	-	-	483287.82	1350424.87	Картометрический метод	5.0	Закрепление отсутствует
67	-	-	483308.18	1350436.12	Картометрический метод	5.0	Закрепление отсутствует
68	-	-	483352.66	1350415.60	Картометрический метод	5.0	Закрепление отсутствует
69	-	-	483356.21	1350421.01	Картометрический метод	5.0	Закрепление отсутствует

2. Сведения о характерных точках границ объекта

Обозначение характерных точек границ	Существующие координаты, м		Измененные (уточненные) координаты, м		Метод определения координат характерной точки	Средняя квадратическая погрешность положения характерной точки (Mt), м	Описание обозначения точки на местности (при наличии)
	X	Y	X	Y			
1	2	3	4	5	6	7	8
70	-	-	483360.43	1350427.45	Картометрический метод	5.0	Закрепление отсутствует
71	-	-	483362.07	1350429.00	Картометрический метод	5.0	Закрепление отсутствует
72	-	-	483372.71	1350439.00	Картометрический метод	5.0	Закрепление отсутствует
73	-	-	483390.91	1350456.13	Картометрический метод	5.0	Закрепление отсутствует
74	-	-	483384.79	1350462.58	Картометрический метод	5.0	Закрепление отсутствует
75	-	-	483360.17	1350438.27	Картометрический метод	5.0	Закрепление отсутствует
76	-	-	483279.13	1350523.73	Картометрический метод	5.0	Закрепление отсутствует
77	-	-	483304.29	1350547.44	Картометрический метод	5.0	Закрепление отсутствует
78	-	-	483206.20	1350650.85	Картометрический метод	5.0	Закрепление отсутствует
57	-	-	483184.03	1350624.38	Картометрический метод	5.0	Закрепление отсутствует
79	-	-	486452.55	1346835.44	Картометрический метод	5.0	Закрепление отсутствует
80	-	-	486465.95	1346934.24	Картометрический метод	5.0	Закрепление отсутствует
81	-	-	486365.22	1346958.63	Картометрический метод	5.0	Закрепление отсутствует
82	-	-	486358.12	1346929.80	Картометрический метод	5.0	Закрепление отсутствует
83	-	-	486341.43	1346864.14	Картометрический метод	5.0	Закрепление отсутствует
84	-	-	486361.97	1346859.07	Картометрический метод	5.0	Закрепление отсутствует
85	-	-	486385.04	1346853.28	Картометрический метод	5.0	Закрепление отсутствует
79	-	-	486452.55	1346835.44	Картометрический метод	5.0	Закрепление отсутствует
86	-	-	474074.82	1351838.40	Картометрический метод	5.0	Закрепление отсутствует
87	-	-	474041.11	1351852.66	Картометрический метод	5.0	Закрепление отсутствует
88	-	-	474045.70	1351868.08	Картометрический метод	5.0	Закрепление отсутствует
89	-	-	473991.04	1351890.37	Картометрический метод	5.0	Закрепление отсутствует
90	-	-	473979.17	1351864.17	Картометрический метод	5.0	Закрепление отсутствует
91	-	-	473975.65	1351857.92	Картометрический метод	5.0	Закрепление отсутствует
92	-	-	473990.90	1351850.31	Картометрический метод	5.0	Закрепление отсутствует

2. Сведения о характерных точках границ объекта

Обозначение характерных точек границ	Существующие координаты, м		Измененные (уточненные) координаты, м		Метод определения координат характерной точки	Средняя квадратическая погрешность положения характерной точки (Mt), м	Описание обозначения точки на местности (при наличии)
	X	Y	X	Y			
1	2	3	4	5	6	7	8
93	-	-	474012.40	1351839.85	Картометрический метод	5.0	Закрепление отсутствует
94	-	-	473994.21	1351802.09	Картометрический метод	5.0	Закрепление отсутствует
95	-	-	473990.44	1351794.68	Картометрический метод	5.0	Закрепление отсутствует
96	-	-	474013.22	1351784.26	Картометрический метод	5.0	Закрепление отсутствует
97	-	-	474007.54	1351770.34	Картометрический метод	5.0	Закрепление отсутствует
98	-	-	474005.90	1351771.33	Картометрический метод	5.0	Закрепление отсутствует
99	-	-	474002.38	1351765.45	Картометрический метод	5.0	Закрепление отсутствует
100	-	-	474004.92	1351763.92	Картометрический метод	5.0	Закрепление отсутствует
101	-	-	473997.41	1351745.51	Картометрический метод	5.0	Закрепление отсутствует
102	-	-	474045.89	1351738.65	Картометрический метод	5.0	Закрепление отсутствует
86	-	-	474074.82	1351838.40	Картометрический метод	5.0	Закрепление отсутствует
103	-	-	483235.02	1349406.53	Картометрический метод	5.0	Закрепление отсутствует
104	-	-	483247.60	1349419.26	Картометрический метод	5.0	Закрепление отсутствует
105	-	-	483229.64	1349434.14	Картометрический метод	5.0	Закрепление отсутствует
106	-	-	483232.57	1349442.05	Картометрический метод	5.0	Закрепление отсутствует
107	-	-	483240.61	1349463.73	Картометрический метод	5.0	Закрепление отсутствует
108	-	-	483266.88	1349495.72	Картометрический метод	5.0	Закрепление отсутствует
109	-	-	483254.02	1349508.92	Картометрический метод	5.0	Закрепление отсутствует
110	-	-	483243.05	1349499.50	Картометрический метод	5.0	Закрепление отсутствует
111	-	-	483234.79	1349507.96	Картометрический метод	5.0	Закрепление отсутствует
112	-	-	483208.91	1349480.79	Картометрический метод	5.0	Закрепление отсутствует
113	-	-	483194.00	1349465.14	Картометрический метод	5.0	Закрепление отсутствует
114	-	-	483190.77	1349456.89	Картометрический метод	5.0	Закрепление отсутствует
115	-	-	483181.35	1349450.62	Картометрический метод	5.0	Закрепление отсутствует
116	-	-	483227.34	1349412.84	Картометрический метод	5.0	Закрепление отсутствует

2. Сведения о характерных точках границ объекта

Обозначение характерных точек границ	Существующие координаты, м		Измененные (уточненные) координаты, м		Метод определения координат характерной точки	Средняя квадратическая погрешность положения характерной точки (Mt), м	Описание обозначения точки на местности (при наличии)
	X	Y	X	Y			
1	2	3	4	5	6	7	8
103	-	-	483235.02	1349406.53	Картометрический метод	5.0	Закрепление отсутствует
117	-	-	479661.81	1353721.42	Картометрический метод	5.0	Закрепление отсутствует
118	-	-	479706.58	1353692.09	Картометрический метод	5.0	Закрепление отсутствует
119	-	-	479733.80	1353734.30	Картометрический метод	5.0	Закрепление отсутствует
120	-	-	479718.34	1353744.60	Картометрический метод	5.0	Закрепление отсутствует
121	-	-	479704.57	1353753.71	Картометрический метод	5.0	Закрепление отсутствует
122	-	-	479688.90	1353763.79	Картометрический метод	5.0	Закрепление отсутствует
117	-	-	479661.81	1353721.42	Картометрический метод	5.0	Закрепление отсутствует
123	-	-	468762.24	1355550.31	Картометрический метод	5.0	Закрепление отсутствует
124	-	-	468744.92	1355537.00	Картометрический метод	5.0	Закрепление отсутствует
125	-	-	468743.29	1355523.29	Картометрический метод	5.0	Закрепление отсутствует
126	-	-	468743.95	1355512.77	Картометрический метод	5.0	Закрепление отсутствует
127	-	-	468749.50	1355503.54	Картометрический метод	5.0	Закрепление отсутствует
128	-	-	468750.16	1355503.16	Картометрический метод	5.0	Закрепление отсутствует
129	-	-	468764.39	1355494.91	Картометрический метод	5.0	Закрепление отсутствует
130	-	-	468769.92	1355491.45	Картометрический метод	5.0	Закрепление отсутствует
131	-	-	468776.03	1355487.63	Картометрический метод	5.0	Закрепление отсутствует
132	-	-	468787.02	1355494.43	Картометрический метод	5.0	Закрепление отсутствует
133	-	-	468797.86	1355541.91	Картометрический метод	5.0	Закрепление отсутствует
123	-	-	468762.24	1355550.31	Картометрический метод	5.0	Закрепление отсутствует
134	-	-	486386.85	1346845.13	Картометрический метод	5.0	Закрепление отсутствует
135	-	-	486376.26	1346819.16	Картометрический метод	5.0	Закрепление отсутствует
136	-	-	486401.59	1346798.60	Картометрический метод	5.0	Закрепление отсутствует
137	-	-	486416.23	1346786.91	Картометрический метод	5.0	Закрепление отсутствует
138	-	-	486433.49	1346833.86	Картометрический метод	5.0	Закрепление отсутствует

2. Сведения о характерных точках границ объекта

Обозначение характерных точек границ	Существующие координаты, м		Измененные (уточненные) координаты, м		Метод определения координат характерной точки	Средняя квадратическая погрешность положения характерной точки (Mt), м	Описание обозначения точки на местности (при наличии)
	X	Y	X	Y			
1	2	3	4	5	6	7	8
134	-	-	486386.85	1346845.13	Картометрический метод	5.0	Закрепление отсутствует
139	-	-	484261.77	1349907.04	Картометрический метод	5.0	Закрепление отсутствует
140	-	-	484267.12	1349913.19	Картометрический метод	5.0	Закрепление отсутствует
141	-	-	484271.62	1349918.36	Картометрический метод	5.0	Закрепление отсутствует
142	-	-	484256.53	1349931.49	Картометрический метод	5.0	Закрепление отсутствует
143	-	-	484251.93	1349926.20	Картометрический метод	5.0	Закрепление отсутствует
144	-	-	484246.68	1349920.17	Картометрический метод	5.0	Закрепление отсутствует
139	-	-	484261.77	1349907.04	Картометрический метод	5.0	Закрепление отсутствует
145	-	-	469850.78	1359435.49	Картометрический метод	5.0	Закрепление отсутствует
146	-	-	469847.65	1359436.31	Картометрический метод	5.0	Закрепление отсутствует
147	-	-	469841.40	1359437.98	Картометрический метод	5.0	Закрепление отсутствует
148	-	-	469840.14	1359433.33	Картометрический метод	5.0	Закрепление отсутствует
149	-	-	469837.77	1359424.60	Картометрический метод	5.0	Закрепление отсутствует
150	-	-	469851.21	1359421.14	Картометрический метод	5.0	Закрепление отсутствует
151	-	-	469852.78	1359426.74	Картометрический метод	5.0	Закрепление отсутствует
152	-	-	469858.57	1359447.39	Картометрический метод	5.0	Закрепление отсутствует
153	-	-	469854.41	1359449.20	Картометрический метод	5.0	Закрепление отсутствует
145	-	-	469850.78	1359435.49	Картометрический метод	5.0	Закрепление отсутствует
154	-	-	473389.07	1354895.60	Картометрический метод	5.0	Закрепление отсутствует
155	-	-	473383.34	1354891.85	Картометрический метод	5.0	Закрепление отсутствует
156	-	-	473389.71	1354884.11	Картометрический метод	5.0	Закрепление отсутствует
157	-	-	473395.50	1354887.94	Картометрический метод	5.0	Закрепление отсутствует
158	-	-	473400.92	1354880.21	Картометрический метод	5.0	Закрепление отсутствует
159	-	-	473404.71	1354882.91	Картометрический метод	5.0	Закрепление отсутствует
160	-	-	473393.21	1354898.32	Картометрический метод	5.0	Закрепление отсутствует

2. Сведения о характерных точках границ объекта

Обозначение характерных точек границ	Существующие координаты, м		Измененные (уточненные) координаты, м		Метод определения координат характерной точки	Средняя квадратическая погрешность положения характерной точки (Mt), м	Описание обозначения точки на местности (при наличии)
	X	Y	X	Y			
1	2	3	4	5	6	7	8
154	-	-	473389.07	1354895.60	Картометрический метод	5.0	Закрепление отсутствует
161	-	-	484580.67	1348076.81	Картометрический метод	5.0	Закрепление отсутствует
162	-	-	484589.01	1348068.18	Картометрический метод	5.0	Закрепление отсутствует
163	-	-	484597.64	1348076.53	Картометрический метод	5.0	Закрепление отсутствует
164	-	-	484589.30	1348085.15	Картометрический метод	5.0	Закрепление отсутствует
161	-	-	484580.67	1348076.81	Картометрический метод	5.0	Закрепление отсутствует
165	-	-	466795.14	1355873.27	Картометрический метод	5.0	Закрепление отсутствует
166	-	-	466796.71	1355863.89	Картометрический метод	5.0	Закрепление отсутствует
167	-	-	466810.46	1355866.18	Картометрический метод	5.0	Закрепление отсутствует
168	-	-	466808.97	1355875.57	Картометрический метод	5.0	Закрепление отсутствует
165	-	-	466795.14	1355873.27	Картометрический метод	5.0	Закрепление отсутствует
169	-	-	483339.16	1348058.30	Картометрический метод	5.0	Закрепление отсутствует
170	-	-	483332.13	1348051.19	Картометрический метод	5.0	Закрепление отсутствует
171	-	-	483340.56	1348043.08	Картометрический метод	5.0	Закрепление отсутствует
172	-	-	483347.64	1348050.17	Картометрический метод	5.0	Закрепление отсутствует
169	-	-	483339.16	1348058.30	Картометрический метод	5.0	Закрепление отсутствует
173	-	-	483245.89	1348114.79	Картометрический метод	5.0	Закрепление отсутствует
174	-	-	483239.90	1348108.62	Картометрический метод	5.0	Закрепление отсутствует
175	-	-	483247.34	1348101.27	Картометрический метод	5.0	Закрепление отсутствует
176	-	-	483253.36	1348107.65	Картометрический метод	5.0	Закрепление отсутствует
173	-	-	483245.89	1348114.79	Картометрический метод	5.0	Закрепление отсутствует
177	-	-	487300.62	1350416.09	Картометрический метод	5.0	Закрепление отсутствует
178	-	-	487296.76	1350410.59	Картометрический метод	5.0	Закрепление отсутствует
179	-	-	487300.64	1350407.06	Картометрический метод	5.0	Закрепление отсутствует
180	-	-	487301.57	1350406.28	Картометрический метод	5.0	Закрепление отсутствует

2. Сведения о характерных точках границ объекта

Обозначение характерных точек границ	Существующие координаты, м		Измененные (уточненные) координаты, м		Метод определения координат характерной точки	Средняя квадратическая погрешность положения характерной точки (Mt), м	Описание обозначения точки на местности (при наличии)
	X	Y	X	Y			
1	2	3	4	5	6	7	8
181	-	-	487305.84	1350412.44	Картометрический метод	5.0	Закрепление отсутствует
182	-	-	487309.75	1350418.08	Картометрический метод	5.0	Закрепление отсутствует
183	-	-	487304.56	1350421.71	Картометрический метод	5.0	Закрепление отсутствует
177	-	-	487300.62	1350416.09	Картометрический метод	5.0	Закрепление отсутствует
184	-	-	483216.11	1348149.45	Картометрический метод	5.0	Закрепление отсутствует
185	-	-	483209.89	1348142.54	Картометрический метод	5.0	Закрепление отсутствует
186	-	-	483216.41	1348136.98	Картометрический метод	5.0	Закрепление отсутствует
187	-	-	483222.73	1348144.29	Картометрический метод	5.0	Закрепление отсутствует
184	-	-	483216.11	1348149.45	Картометрический метод	5.0	Закрепление отсутствует
188	-	-	483353.16	1348025.85	Картометрический метод	5.0	Закрепление отсутствует
189	-	-	483346.83	1348018.94	Картометрический метод	5.0	Закрепление отсутствует
190	-	-	483352.44	1348013.13	Картометрический метод	5.0	Закрепление отсутствует
191	-	-	483358.82	1348020.06	Картометрический метод	5.0	Закрепление отсутствует
188	-	-	483353.16	1348025.85	Картометрический метод	5.0	Закрепление отсутствует
192	-	-	483582.25	1348913.71	Картометрический метод	5.0	Закрепление отсутствует
193	-	-	483586.83	1348909.83	Картометрический метод	5.0	Закрепление отсутствует
194	-	-	483592.00	1348915.94	Картометрический метод	5.0	Закрепление отсутствует
195	-	-	483587.42	1348919.82	Картометрический метод	5.0	Закрепление отсутствует
192	-	-	483582.25	1348913.71	Картометрический метод	5.0	Закрепление отсутствует
196	-	-	484009.68	1348555.08	Картометрический метод	5.0	Закрепление отсутствует
197	-	-	484014.25	1348551.20	Картометрический метод	5.0	Закрепление отсутствует
198	-	-	484019.43	1348557.30	Картометрический метод	5.0	Закрепление отсутствует
199	-	-	484014.85	1348561.18	Картометрический метод	5.0	Закрепление отсутствует
196	-	-	484009.68	1348555.08	Картометрический метод	5.0	Закрепление отсутствует
200	-	-	484283.85	1348326.31	Картометрический метод	5.0	Закрепление отсутствует

2. Сведения о характерных точках границ объекта

Обозначение характерных точек границ	Существующие координаты, м		Измененные (уточненные) координаты, м		Метод определения координат характерной точки	Средняя квадратическая погрешность положения характерной точки (Mt), м	Описание обозначения точки на местности (при наличии)
	X	Y	X	Y			
1	2	3	4	5	6	7	8
201	-	-	484288.43	1348322.43	Картометрический метод	5.0	Закрепление отсутствует
202	-	-	484293.60	1348328.53	Картометрический метод	5.0	Закрепление отсутствует
203	-	-	484289.03	1348332.41	Картометрический метод	5.0	Закрепление отсутствует
200	-	-	484283.85	1348326.31	Картометрический метод	5.0	Закрепление отсутствует
204	-	-	483788.55	1348740.85	Картометрический метод	5.0	Закрепление отсутствует
205	-	-	483793.07	1348736.97	Картометрический метод	5.0	Закрепление отсутствует
206	-	-	483798.25	1348743.07	Картометрический метод	5.0	Закрепление отсутствует
207	-	-	483793.67	1348746.95	Картометрический метод	5.0	Закрепление отсутствует
204	-	-	483788.55	1348740.85	Картометрический метод	5.0	Закрепление отсутствует

3. Сведения о характерных точках части (частей) границы объекта

Обозначение характерных точек части границы	Существующие координаты, м		Измененные (уточненные) координаты, м		Метод определения координат характерной точки	Средняя квадратическая погрешность положения характерной точки (Mt), м	Описание обозначения точки на местности (при наличии)
	X	Y	X	Y			
1	2	3	4	5	6	7	8
-	-	-	-	-	-	-	

ТЕКСТОВОЕ ОПИСАНИЕ
местоположения границ населенных пунктов, территориальных зон

Прохождение границы		Описание прохождения границы
от точки	до точки	
1	2	3
-	-	-

ГРАФИЧЕСКОЕ ОПИСАНИЕ

местоположения границ населенных пунктов, территориальных зон, особо охраняемых природных территорий, зон с особыми условиями использования территории

Зона объектов транспортной инфраструктуры

(наименование объекта, местоположение границ которого описано (далее - объект))

Раздел 1

Сведения об объекте

№ п/п	Характеристики объекта	Описание характеристик
1	2	3
1.	Местоположение объекта	Ленинградская область, м.р-н Выборгский, с.п Первомайское
2.	Площадь объекта +/- величина погрешности определения площади (Р +/- Дельта Р)	17701 +/- 2328 м ²
3.	Иные характеристики объекта	-

Раздел 2

Сведения о местоположении границ объекта

1. Система координат МСК-47, зона 1

2. Сведения о характерных точках границ объекта

Обозначение характерных точек границ	Координаты, м		Метод определения координат характерной точки	Средняя квадратическая погрешность положения характерной точки (Mt), м	Описание обозначения точки на местности (при наличии)
	X	Y			
1	2	3	4	5	6
1	473491.41	1351955.33	Картометрический метод	5.0	Закрепление отсутствует
2	473466.87	1351955.01	Картометрический метод	5.0	Закрепление отсутствует
3	473470.62	1351929.77	Картометрический метод	5.0	Закрепление отсутствует
4	473449.75	1351927.53	Картометрический метод	5.0	Закрепление отсутствует
5	473452.92	1351899.35	Картометрический метод	5.0	Закрепление отсутствует
6	473450.58	1351874.09	Картометрический метод	5.0	Закрепление отсутствует
7	473451.22	1351871.18	Картометрический метод	5.0	Закрепление отсутствует
8	473465.73	1351873.93	Картометрический метод	5.0	Закрепление отсутствует
9	473467.04	1351865.56	Картометрический метод	5.0	Закрепление отсутствует
10	473472.98	1351866.61	Картометрический метод	5.0	Закрепление отсутствует
11	473474.88	1351854.41	Картометрический метод	5.0	Закрепление отсутствует
12	473476.92	1351841.35	Картометрический метод	5.0	Закрепление отсутствует
13	473466.35	1351839.62	Картометрический метод	5.0	Закрепление отсутствует
14	473469.35	1351818.04	Картометрический метод	5.0	Закрепление отсутствует
15	473462.28	1351816.62	Картометрический метод	5.0	Закрепление отсутствует
16	473469.31	1351770.52	Картометрический метод	5.0	Закрепление отсутствует
17	473464.79	1351756.67	Картометрический метод	5.0	Закрепление отсутствует
18	473466.18	1351750.94	Картометрический метод	5.0	Закрепление отсутствует
19	473469.52	1351742.96	Картометрический метод	5.0	Закрепление отсутствует
20	473517.98	1351776.15	Картометрический метод	5.0	Закрепление отсутствует
21	473516.76	1351784.37	Картометрический метод	5.0	Закрепление отсутствует
22	473509.60	1351779.46	Картометрический метод	5.0	Закрепление отсутствует

2. Сведения о характерных точках границ объекта

Обозначение характерных точек границ	Координаты, м		Метод определения координат характерной точки	Средняя квадратическая погрешность положения характерной точки (Mt), м	Описание обозначения точки на местности (при наличии)
	X	Y			
1	2	3	4	5	6
23	473502.48	1351799.14	Картометрический метод	5.0	Закрепление отсутствует
24	473504.04	1351805.01	Картометрический метод	5.0	Закрепление отсутствует
25	473508.28	1351820.90	Картометрический метод	5.0	Закрепление отсутствует
26	473510.25	1351828.28	Картометрический метод	5.0	Закрепление отсутствует
27	473508.20	1351842.12	Картометрический метод	5.0	Закрепление отсутствует
28	473491.59	1351955.13	Картометрический метод	5.0	Закрепление отсутствует
29	473584.28	1351933.10	Картометрический метод	5.0	Закрепление отсутствует
30	473600.71	1351927.80	Картометрический метод	5.0	Закрепление отсутствует
31	473608.47	1351946.33	Картометрический метод	5.0	Закрепление отсутствует
32	473593.02	1351954.38	Картометрический метод	5.0	Закрепление отсутствует
33	473592.91	1351956.18	Картометрический метод	5.0	Закрепление отсутствует
34	473598.20	1351961.78	Картометрический метод	5.0	Закрепление отсутствует
35	473591.64	1351971.52	Картометрический метод	5.0	Закрепление отсутствует
36	473566.50	1351983.43	Картометрический метод	5.0	Закрепление отсутствует
37	473523.91	1351997.45	Картометрический метод	5.0	Закрепление отсутствует
38	473502.74	1352002.58	Картометрический метод	5.0	Закрепление отсутствует
1	473491.41	1351955.33	Картометрический метод	5.0	Закрепление отсутствует
39	473643.55	1351935.93	Картометрический метод	5.0	Закрепление отсутствует
40	473636.60	1351928.65	Картометрический метод	5.0	Закрепление отсутствует
41	473633.35	1351917.28	Картометрический метод	5.0	Закрепление отсутствует
42	473695.03	1351897.40	Картометрический метод	5.0	Закрепление отсутствует
43	473693.82	1351922.78	Картометрический метод	5.0	Закрепление отсутствует
44	473706.00	1351973.76	Картометрический метод	5.0	Закрепление отсутствует
45	473676.62	1351978.92	Картометрический метод	5.0	Закрепление отсутствует
39	473643.55	1351935.93	Картометрический метод	5.0	Закрепление отсутствует

2. Сведения о характерных точках границ объекта					
Обозначение характерных точек границ	Координаты, м		Метод определения координат характерной точки	Средняя квадратическая погрешность положения характерной точки (Mt), м	Описание обозначения точки на местности (при наличии)
	X	Y			
1	2	3	4	5	6
46	483657.11	1348560.42	Картометрический метод	5.0	Закрепление отсутствует
47	483644.58	1348587.69	Картометрический метод	5.0	Закрепление отсутствует
48	483599.15	1348566.82	Картометрический метод	5.0	Закрепление отсутствует
49	483611.68	1348539.56	Картометрический метод	5.0	Закрепление отсутствует
46	483657.11	1348560.42	Картометрический метод	5.0	Закрепление отсутствует
3. Сведения о характерных точках части (частей) границы объекта					
Обозначение характерных точек части границы	Координаты, м		Метод определения координат характерной точки	Средняя квадратическая погрешность положения характерной точки (Mt), м	Описание обозначения точки на местности (при наличии)
	X	Y			
1	2	3	4	5	6
-	-	-	-	-	-

Раздел 3

Сведения о местоположении измененных (уточненных) границ объекта

1. Система координат -

2. Сведения о характерных точках границ объекта

Обозначение характерных точек границ	Существующие координаты, м		Измененные (уточненные) координаты, м		Метод определения координат характерной точки	Средняя квадратическая погрешность положения характерной точки (Mt), м	Описание обозначения точки на местности (при наличии)
	X	Y	X	Y			
1	2	3	4	5	6	7	8
-	-	-	-	-	-	-	

3. Сведения о характерных точках части (частей) границы объекта

Обозначение характерных точек части границы	Существующие координаты, м		Измененные (уточненные) координаты, м		Метод определения координат характерной точки	Средняя квадратическая погрешность положения характерной точки (Mt), м	Описание обозначения точки на местности (при наличии)
	X	Y	X	Y			
1	2	3	4	5	6	7	8
-	-	-	-	-	-	-	

ТЕКСТОВОЕ ОПИСАНИЕ
местоположения границ населенных пунктов, территориальных зон

Прохождение границы		Описание прохождения границы
от точки	до точки	
1	2	3
1	2	-
2	3	-
3	4	-
4	5	-
5	6	-
6	7	-
7	8	-
8	9	-
9	10	-
10	11	-
11	12	-
12	13	-
13	14	-
14	15	-
15	16	-
16	17	-
17	18	-
18	19	-
19	20	-
20	21	-
21	22	-
22	23	-
23	24	-
24	25	-
25	26	-
26	27	-
27	28	-
28	29	-
29	30	-
30	31	-
31	32	-
32	33	-
33	34	-
34	35	-
35	36	-
36	37	-
37	38	-

ТЕКСТОВОЕ ОПИСАНИЕ
местоположения границ населенных пунктов, территориальных зон

Прохождение границы		Описание прохождения границы
от точки	до точки	
1	2	3
38	1	-
39	40	-
40	41	-
41	42	-
42	43	-
43	44	-
44	45	-
45	39	-
46	47	-
47	48	-
48	49	-
49	46	-