



**АДМИНИСТРАЦИЯ ЛЕНИНГРАДСКОЙ ОБЛАСТИ
КОМИТЕТ ПО СОХРАНЕНИЮ КУЛЬТУРНОГО НАСЛЕДИЯ
ЛЕНИНГРАДСКОЙ ОБЛАСТИ**

ПРИКАЗ

«22» мая 2025 г.

№ 01-03/25-28
Санкт-Петербург

Об утверждении предмета охраны выявленного объекта культурного наследия «Хоз. строение, каретник», расположенного по адресу: Ленинградская область, Выборгский муниципальный район, город Выборг, улица Прогонная, дом 2а

В соответствии со статьями 9.2, 20, 33 Федерального закона от 25 июня 2002 года № 73-ФЗ «Об объектах культурного наследия (памятниках истории и культуры) народов Российской Федерации», статьей 4 областного закона Ленинградской области от 25 декабря 2015 года № 140-оз «О государственной охране, сохранении, использовании и популяризации объектов культурного наследия (памятников истории и культуры) народов Российской Федерации», постановлением Правительства Ленинградской области от 21 декабря 2020 года № 839 «Об органах исполнительной власти Ленинградской области в сфере культуры и туризма», пунктами 2.1.2, 2.3.7 Положения о комитете по сохранению культурного наследия Ленинградской области, утвержденного постановлением Правительства Ленинградской области от 24 декабря 2020 года № 850, приказом Минкультуры России от 13 января 2016 года № 28 «Об утверждении Порядка определения предмета охраны объекта культурного наследия, включенного в единый государственный реестр объектов культурного наследия (памятников истории и культуры) народов Российской Федерации», на основании проекта предмета охраны выявленного объекта культурного наследия, подготовленного экспертной организацией (юридическим лицом) – обществом с ограниченной ответственностью ««Лендевелопмент», приказываю:

1. Утвердить предмет охраны выявленного объекта культурного наследия «Хоз. строение, каретник», расположенного по адресу: Ленинградская область, Выборгский муниципальный район, город Выборг, улица Прогонная, дом 2а, включенного в Перечень выявленных объектов культурного наследия, расположенных на территории Ленинградской области, приказом комитета по культуре Ленинградской области от 01 декабря 2015 года № 01-03/15-63, согласно приложению 1 к настоящему приказу.

Государственный регистрационный номер: КСКН-2025/01-28

Дата государственной регистрации: 22.05.2025

2. Отделу по осуществлению полномочий Ленинградской области в сфере объектов культурного наследия комитета по сохранению культурного наследия Ленинградской области обеспечить внесение соответствующих сведений о предмете охраны выявленного объекта культурного наследия в единый государственный реестр объектов культурного наследия (памятников истории и культуры) народов Российской Федерации.

3. Сектору осуществления надзора за состоянием, содержанием, сохранением, использованием и популяризацией объектов культурного наследия комитета по сохранению культурного наследия Ленинградской области обеспечить размещение настоящего приказа в сетевом издании «Электронное опубликование документов» в информационно-телекоммуникационной сети «Интернет».

4. Настоящий приказ вступает в силу со дня его официального опубликования.

5. Контроль за исполнением настоящего приказа возложить на заместителя председателя комитета по сохранению культурного наследия Ленинградской области, осуществляющего полномочия в сфере сохранения, использования, популяризации и государственной охраны объектов культурного наследия.

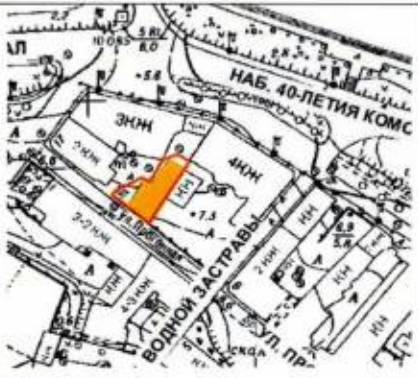


Заместитель Председателя Правительства
Ленинградской области – председатель
комитета по сохранению культурного наследия



В.О. Цой

Приложение 1
к приказу комитета по сохранению
культурного наследия Ленинградской
области
от «22» мая 2025 года
№ 01-03/25-28

ПРЕДМЕТ ОХРАНЫ
выявленного объекта культурного наследия «Хоз. строение, каретник»,
расположенного по адресу: Ленинградская область, Выборгский
муниципальный район, город Выборг, улица Прогонная, дом 2а

№ п/п	Виды предметов охраны	Элементы предметов охраны	Фотофиксация
Градостроительные характеристики			
1	Объемно-пространственное и планировочное решение территории:	<p>1.1. Расположение здания, каменной ограды по красной линии ул. Прогонной, фрагмента каменной ограды вдоль юго-восточной границы исторического участка на территории объекта культурного наследия, по линиям исторической застройки;</p> <p>1.2. Композиционная роль в структуре окружающего природного и культурного ландшафта, в окружающей исторической застройке квартала.</p>	
2	Объемно-пространственное решение здания:	<p>2.1. Исторические (существующие) габариты и силуэт здания:</p> <ul style="list-style-type: none"> - двухэтажный, Г-образный в плане уличный объем и одноэтажный дворовый объем с усеченным северным углом; <p>2.2. Крыши:</p> <ul style="list-style-type: none"> - историческая конфигурация крыши уличного объема: двухскатная с вальмой; - крыша одноэтажного дворового объема – односкатная 	 <p style="text-align: center;">Общий вид здания с запада</p>  <p style="text-align: center;">Историческая конфигурация крыш здания. Фото (копия) начала 1920-х гг.</p>

Архитектурно-конструктивные характеристики			
3	Конструктивная система здания:	<p>3.1. Ленточные бутовые фундаменты, их расположение и конструкции;</p> <p>3.2. Первоначальные и исторические наружные и внутренние капитальные кирпичные стены, их габариты и расположение.</p>	
4	Объемно-планировочное решение здания:	<p>4.1. Историческая объемно-планировочная структура:</p> <ul style="list-style-type: none"> - плановые габариты и конфигурация здания; - конфигурация помещений в капитальных стенах; - расположение первоначальных и исторических проемов 	
5	Архитектурно-художественное решение (композиция) фасадов:	<p>5.1. Архитектурно-художественное решение в стиле классицизма;</p> <p>5.2. Материал и характер отделки фасадных поверхностей:</p> <p>5.2.1. Здание:</p> <ul style="list-style-type: none"> - известковая гладкая штукатурка; - рустовка: 1-ый этаж и угловые лопатки уличного фасада; - историческое цветовое решение штукатурной отделки фасадов (определяется на основании инженерных химико-технологических исследований); - гранит (цоколь, элементы декора) цвет камня – серый, способ обработки поверхности: «бучарда»; - элементы декора: штукатурные; <p>5.2.2. Каменная ограда вдоль ул. Прогонной:</p> <ul style="list-style-type: none"> - рустованная поверхность, гладкая штукатурка; <p>5.2.3. Каменная ограда (фрагмент, вдоль юго-восточной границы исторического участка:</p> <ul style="list-style-type: none"> - кирпичная лицевая кладка; <p>5.3. Проемы, расположенные в здании (оконные, дверные, воротные): расположение и конфигурации (лучковые и прямоугольные);</p> <p>5.4. Проем, расположенный в каменной ограде: его расположение и прямоугольная конфигурация;</p>	

5.5. Рисунок заполнений проемов:

5.5.1. Рисунок расстекловки заполнений оконных проемов - пятичастный: две рамы с двухчастным остеклением, прямоугольная фрамуга;

5.5.2. Рисунок дверных проемов - в соответствии со стилистикой здания и по историческим аналогиям;



Каменная ограда по ул. Прогонной
Фото (копия) 1939 г.

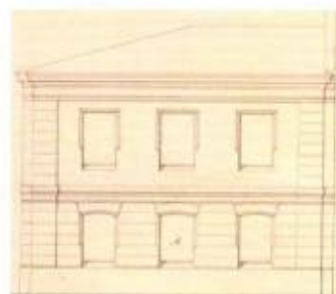


Рисунок расстекловки проёмов.
Фрагмент уличного фасада.
Фото (копия) 1939 г.

5.6. Композиционно-архитектурное решение фасадов:

5.6.1. Уличный Ю-3 фасад двухэтажного уличного объема:

- симметричной двухчастной композиции в 3 оси;



Уличный Ю-3 фасад. Проект 1870-х гг.

Фасад расчленен на 2 яруса межэтажным карнизом, по углам выделен рустованными лопатками:

- 1-ый ярус: рустованный, прорезан лучковыми оконными проемами без наличников, проемы декорированы упрощенными лучковыми сандриками;

- 2-ой ярус: гладко оштукатурен, прорезан прямоугольными оконными проемами без наличников;

Фасад завершается венчающим карнизом с упрощенным фризом, отделенным от 2-го яруса тягой;



Уличный фасад. Фото (копия) 1939 г.

5.6.2. Дворовый С-З фасад
уличного двухэтажного объема:

- симметричной композиции в 3
оси;

Фасад гладко оштукатурен и
прорезан лучковыми проемами
на 1-ом ярусе и прямоугольными
проемами на 2-ом ярусе;

На правом углу, над каменной
оградой – фрагмент рустованной
лопатки;

Фасад завершается венчающим
карнизом с упрощенным фризом,
отделенным от 2-го яруса тягой;



Дворовый С-З фасад уличного
двухэтажного объема. Фото
(копия) начала 1920-х гг.



Дворовый С-З фасад уличного
двухэтажного объема. Фото
(копия) 1926 г.

5.6.3. Дворовый С-В фасад
двухэтажного уличного объема:

- симметричной композиции
в 1 ось, гладко оштукатурен;
- на 1-ом ярусе – лучковый проем;
- на 2-ом ярусе – прямоугольный
проем;

Фасад завершается венчающим
карнизом.

5.6.4. Дворовый С-З фасад
двухэтажного дворового объема:

- ассиметричной двухъярусной
композиции в 2 оси;

Фасад гладко оштукатурен и
прорезан на 1-ом ярусе
прямоугольным дверным проемом
(слева) и лучковым проемом (справа),
на 2-ом ярусе прямоугольными
оконными проемами;

Фасад завершается венчающим
карнизом;

5.6.5. Фасады одноэтажного
дворового объема:

5.6.5.1. С-З дворовый фасад:

- симметричной композиции
в 2 оси, гладко оштукатурен, прорезан
прямоугольным дверным проемом
(слева) и лучковым оконным проемом

(справа);

Фасад завершается венчающим карнизом.

5.6.5.2. Северный дворовый фасад:

- симметричной композиции в 1 ось, гладко оштукатурен; по центральной оси расположен лучковый оконный проем;

Фасад завершается венчающим карнизом.

5.7. Декоративное оформление фасадов:

5.7.1. Оформление оконных проемов (уличный Ю-3 фасад):

- заглубленные профилированные тяги на скошенных углах проемов, начинающиеся с отметки, равной нижней трети проемов;

5.7.2. Сандрики (проемы 1-го этажа уличного Ю-3 фасада):

- упрощенные, плоские;

5.7.3. Межэтажный карниз (уличный Ю-3 фасад):

- сложного профиля, расположение между 1-ым и 2-ым этажами;

5.7.4. Венчающие карнизы:

5.7.4.1. Уличный Ю-3 и дворовый С-3 фасады двухэтажного объема:

- венчающий карниз сложного профиля с упрощенным фризом и профилированной тягой (профили карниза и тяги согласно историческим);



Фрагмент уличного Ю-3 фасада.
Оформление оконных проемов,
Фото (копия) 1939 г.



Фрагмент уличного Ю-3 фасада.
Межэтажный карниз. Фото (копия)
1939 г.



Венчающий карниз.
Уличный Ю-3 фасад
Фото (копия) 1939 г

5.7.4.2. Дворовые фасады одноэтажного объема:
- венчающий карниз простого профиля (утрачен; восстановление по историческим аналогиям);



Венчающий карниз.
Уличный Ю-З фасад.
Фото (копия) 1939 г.

5.7.5. Угловые лопатки (уличный Ю-З фасад): рустованные;

5.7.6. Оформление основной плоскости 1-го этажа: сплошная рустовка;



Фрагмент уличного Ю-З фасада
Рустованные угловые лопатки и
основная плоскость фасада 1-го
этажа

5.8. Каменные ограды:

5.7.8.1. Каменная ограда вдоль ул. Прогонной:

- ее расположение, Г-образная плановая конфигурация с закругленным западным углом; габариты;

- рустованная поверхность, отделка – гладкая штукатурка;


- венчающий карниз простого профиля с упрощенным фризом и профилированной тягой



Каменная ограда участка вдоль ул. Крепостной. Фото (копия) 1939 г.



Каменная ограда участка вдоль ул. Крепостной. Фото (копия) 1939 г.

		<p>5.7.8.2. Каменная ограда (фрагмент) вдоль юго-восточной границы участка в определенных границах территории ОКН:</p> <ul style="list-style-type: none"> - ее расположение, габариты, исторические высотные отметки; - отделка: облицовка лицевым красным кирпичом; - лопатки, их расположение и габариты; - венчающий карниз (восстановление по сохранившемуся аналогу). 	 <p>Каменная ограда вдоль Ю-В границы участка</p>
6	Крыша:	<p>6.1. Двухскатная конфигурация крыши с вальмой (двухэтажный уличный объем);</p> <p>6.2. Односкатные крыши (двухэтажная дворовая пристройка и одноэтажный дворовый объем);</p> <p>6.2. Покрытие кровли – металлическое.</p>	 <p>Крыша здания. Фото (копия) 1930-х гг.</p>

Предмет охраны может быть уточнен в процессе дополнительных историко-культурных исследований либо при проведении реставрационных работ.