

**АДМИНИСТРАЦИЯ ЛЕНИНГРАДСКОЙ ОБЛАСТИ  
КОМИТЕТ ПО СОХРАНЕНИЮ КУЛЬТУРНОГО НАСЛЕДИЯ  
ЛЕНИНГРАДСКОЙ ОБЛАСТИ**

**ПРИКАЗ**

«28» октября 2024 г.

№ 01-03/24-119  
Санкт-Петербург

**Об утверждении границ территории выявленного объекта культурного  
наследия «Особняк», расположенного по адресу:  
Ленинградская область, город Кингисепп, ул. Жукова, д. 9**

В соответствии со статьями 3.1, 9.2, 33 Федерального закона от 25 июня 2002 года № 73-ФЗ «Об объектах культурного наследия (памятниках истории и культуры) народов Российской Федерации», статьей 4 областного закона Ленинградской области от 25 декабря 2015 года № 140-оз «О государственной охране, сохранении, использовании и популяризации объектов культурного наследия (памятников истории и культуры) народов Российской Федерации», постановлением Правительства Ленинградской области от 21 декабря 2020 года № 839 «Об органах исполнительной власти Ленинградской области в сфере культуры и туризма», пунктами 2.1.2, 2.3.7 Положения о комитете по сохранению культурного наследия Ленинградской области, утвержденного постановлением Правительства Ленинградской области от 24 декабря 2020 года № 850, на основании проекта границ территории объектов культурного наследия в составе проекта объединенной зоны охраны объектов культурного наследия города Кингисеппа Ленинградской области, разработанного обществом с ограниченной ответственностью «Научно-Исследовательский Институт Перспективного Градостроительства», приказываю:

1. Утвердить границы территории выявленного объекта культурного наследия «Особняк», расположенного по адресу: Ленинградская область, город Кингисепп, ул. Жукова, д. 9, согласно приложению к настоящему приказу.

2. Отделу по осуществлению полномочий Ленинградской области в сфере объектов культурного наследия комитета по сохранению культурного наследия Ленинградской области:

- копию настоящего приказа направить в сроки, установленные действующим законодательством, в федеральный орган исполнительной власти, уполномоченный Правительством Российской Федерации на осуществление государственного

Государственный регистрационный номер: КСКН-2024/01-119

Дата государственной регистрации: 28.10.2024

кадастрового учета, государственной регистрации прав, ведение Единого государственного реестра недвижимости и предоставление сведений, содержащихся в Едином государственном реестре недвижимости, его территориальные органы.

3. Сектору осуществления надзора за состоянием, содержанием, сохранением, использованием и популяризацией объектов культурного наследия комитета по сохранению культурного наследия Ленинградской области обеспечить размещение настоящего приказа в сетевом издании «Электронное опубликование документов» в информационно-телекоммуникационной сети «Интернет».

4. Контроль за исполнением настоящего приказа возложить на заместителя председателя комитета по сохранению культурного наследия Ленинградской области, осуществляющего полномочия в сфере сохранения, использования, популяризации и государственной охраны объектов культурного наследия.

5. Настоящий приказ вступает в силу со дня его официального опубликования.

Заместитель Председателя Правительства  
Ленинградской области – председатель  
комитета по сохранению культурного наследия

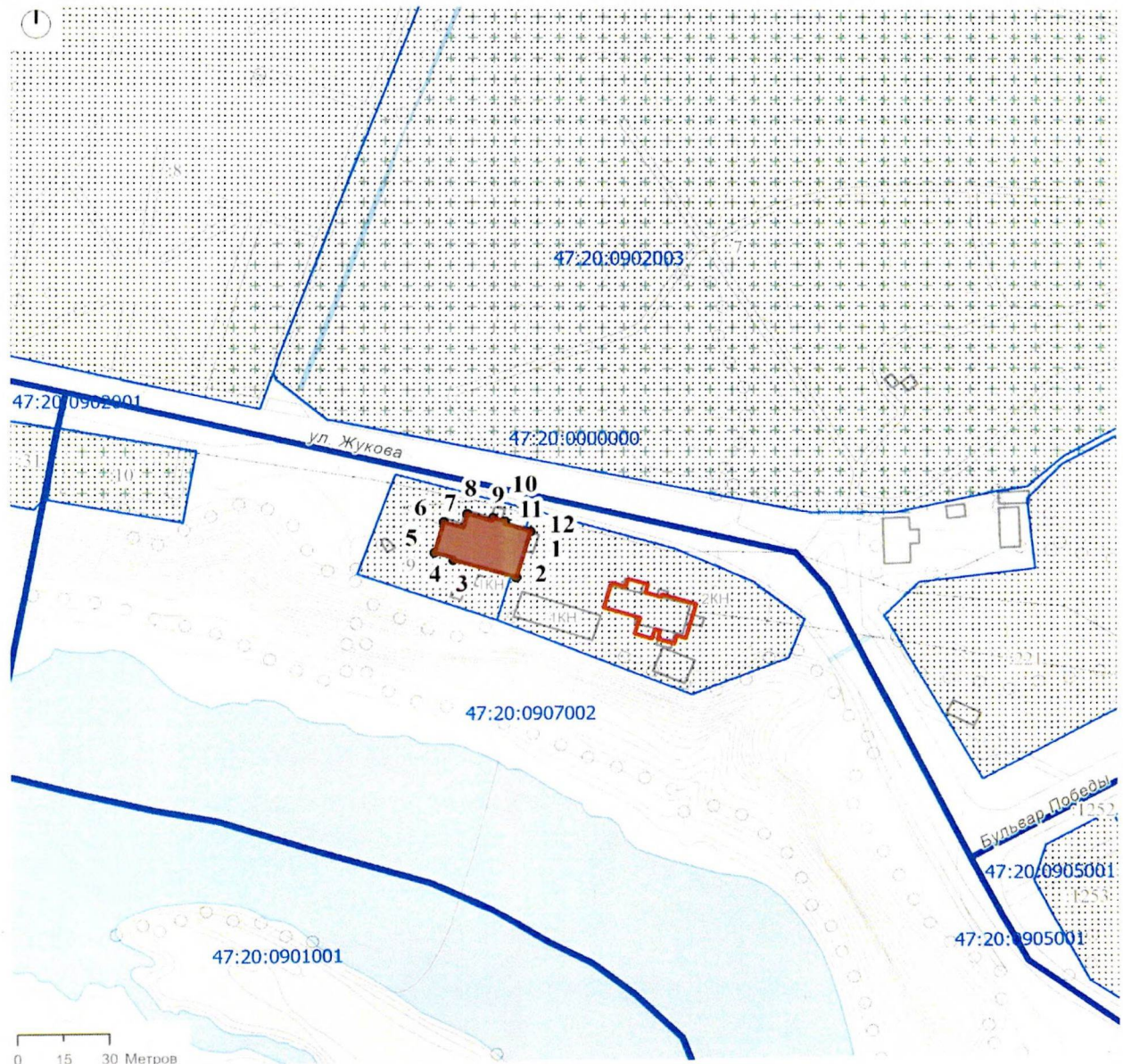


В.О. Цой







Приложение  
к приказу комитета по сохранению культурного  
наследия Ленинградской области  
от « 28 » октября 2024 года  
№ 01-03/24-179

**Границы территории выявленного объекта культурного наследия  
«Особняк», расположенного по адресу:  
Ленинградская область, город Кингисепп, ул. Жукова, д. 9**



**Условные обозначения:**

-  объект культурного наследия
-  территория объекта культурного наследия;
-  характерная точка границы, сведения о которой позволяют однозначно определить ее положение на местности;
-  обозначение новой характерной точки;



**Перечень координат поворотных (характерных) точек границ территории  
выявленного объекта культурного наследия «Особняк», расположенного по  
адресу: Ленинградская область, город Кингисепп, ул. Жукова, д. 9**

| Номер<br>поворотной<br>(характерной) точки | Координаты поворотных (характерных) точек в местной<br>системе координат (МСК) |            |
|--|--|------------|
|  | X  | Y          |
| 1  | 374711.64  | 1287063.11 |
| 2  | 374695.97  | 1287058.49 |
| 3  | 374701.89  | 1287038.03 |
| 4  | 374702.58  | 1287038.26 |
| 5  | 374704.47  | 1287031.82 |
| 6  | 374714.71  | 1287034.85 |
| 7  | 374712.96  | 1287041.3  |
| 8  | 374717.55  | 1287042.62 |
| 9  | 374715.21  | 1287050.68 |
| 10   | 374716.17  | 1287051.02 |
| 11   | 374715.01  | 1287054.98 |
| 12   | 374714.08  | 1287054.78 |

**Описание границ территории выявленного объекта культурного наследия  
«Особняк», расположенного по адресу:  
Ленинградская область, город Кингисепп, ул. Жукова, д. 9**

Граница совпадает с линией отмотки здания и проходит:

- от характерной (поворотной) точки (далее - точка) 1, расположенной на восточном фасаде здания проходит на юго-запад до точки 2;
- от точки 2 поворачивает под прямым углом и проходит на северо-запад до точки 3;
- от точки 3 поворачивает под прямым углом и проходит на северо-восток до точки 4;
- от точки 4 поворачивает под прямым углом и проходит на северо-запад до точки 5;
- от точки 5 поворачивает под прямым углом и проходит на северо-восток до точки 6;
- от точки 6 поворачивает под прямым углом и проходит на юго-восток до точки 7;
- от точки 7 поворачивает под прямым углом и проходит на северо-восток до точки 8;
- от точки 8 поворачивает под прямым углом и проходит на юго-восток до точки 9;
- от точки 9 поворачивает под прямым углом и проходит на северо-восток до точки 10;

- от точки 10 поворачивает под прямым углом и проходит на юго-восток до точки 11;
- от точки 11 поворачивает под прямым углом и проходит на юго-запад до точки 12;
- от точки 12 поворачивает под прямым углом и проходит на юго-восток до исходной точки 1.

**Режим использования территории выявленного объекта культурного наследия  
«Особняк», расположенного по адресу:  
Ленинградская область, город Кингисепп, ул. Жукова, д. 9**

1. На территории объекта культурного наследия запрещаются строительство объектов капитального строительства и увеличение объемно-пространственных характеристик существующих на территории объекта культурного наследия объектов капитального строительства; проведение земляных, строительных, мелиоративных и иных работ, за исключением работ по сохранению объекта культурного наследия или его отдельных элементов, сохранению историко-градостроительной или природной среды объекта культурного наследия.

2. На территории объекта культурного наследия разрешается ведение хозяйственной деятельности, не противоречащей требованиям обеспечения сохранности объекта культурного наследия и позволяющей обеспечить функционирование объекта культурного наследия в современных условиях.

3. Требования к осуществлению деятельности в границах территории объекта культурного наследия и требования к содержанию и использованию территории объекта культурного наследия устанавливаются законодательством Российской Федерации и Ленинградской области об объектах культурного наследия.