



АДМИНИСТРАЦИЯ ЛЕНИНГРАДСКОЙ ОБЛАСТИ
КОМИТЕТ ПО КУЛЬТУРЕ ЛЕНИНГРАДСКОЙ ОБЛАСТИ

ПРИКАЗ

«01» февраля 2019 г.

№ 01-03/19-66
Санкт-Петербург

Об установлении границ территории и предмета охраны объекта культурного наследия регионального значения «Здесь в 1936—1940 гг. училась активная участница Великой Отечественной войны, знаменитый снайпер Ленинградского фронта Зайцева П.И. На здании установлена памятная доска» по адресу: Ленинградская область, Кингисеппский муниципальный район, Кингисеппское городское поселение, город Кингисепп, улица Театральная, дом 1

В соответствии со ст. ст. 3.1, 9.2, 20, 33 Федерального закона от 25.06.2002 № 73-ФЗ «Об объектах культурного наследия (памятниках истории и культуры) народов Российской Федерации», ст. 4 областного закона от 25.12.2015 № 140-оз «О государственной охране, сохранении, использовании и популяризации объектов культурного наследия (памятников истории и культуры) народов Российской Федерации, расположенных на территории Ленинградской области», п. 2.2.2. Положения о комитете по культуре Ленинградской области, утвержденного постановлением Правительства Ленинградской области от 24.10.2017 № 431, **приказываю:**

1. Установить границы территории объекта культурного наследия регионального значения «Здесь в 1936—1940 гг. училась активная участница Великой Отечественной войны, знаменитый снайпер Ленинградского фронта Зайцева П.И. На здании установлена памятная доска» по адресу: Ленинградская область, Кингисеппский муниципальный район, Кингисеппское городское поселение, город Кингисепп, улица Театральная, дом 1 (далее - Памятник), принятого на государственную охрану решением Леноблисполкома от 16.05.1988 № 189 согласно приложению 1 к настоящему приказу.

2. Установить предмет охраны Памятника согласно приложению 2 к настоящему приказу

3. Отделу по осуществлению полномочий Ленинградской области в сфере объектов культурного наследия департамента государственной охраны, сохранения

и использования объектов культурного наследия комитета по культуре Ленинградской области обеспечить:

- внесение соответствующих сведений в Единый государственный реестр объектов культурного наследия (памятников истории и культуры) народов Российской Федерации;

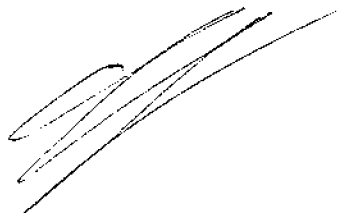
- копию настоящего приказа направить в сроки, установленные действующим законодательством, в федеральный орган исполнительной власти, уполномоченный Правительством Российской Федерации на осуществление государственного кадастрового учета, государственной регистрации прав, ведение Единого государственного реестра недвижимости и предоставление сведений, содержащихся в Едином государственном реестре недвижимости, его территориальные органы.

4. Отделу взаимодействия с муниципальными образованиями, информатизации и организационной работы комитета по культуре Ленинградской области обеспечить размещение настоящего приказа на сайте комитета по культуре Ленинградской области в информационно-телекоммуникационной сети «Интернет».

5. Контроль за исполнением настоящего приказа возложить на заместителя начальника департамента государственной охраны, сохранения и использования объектов культурного наследия комитета по культуре Ленинградской области.

6. Настоящий приказ вступает в силу со дня его официального опубликования.

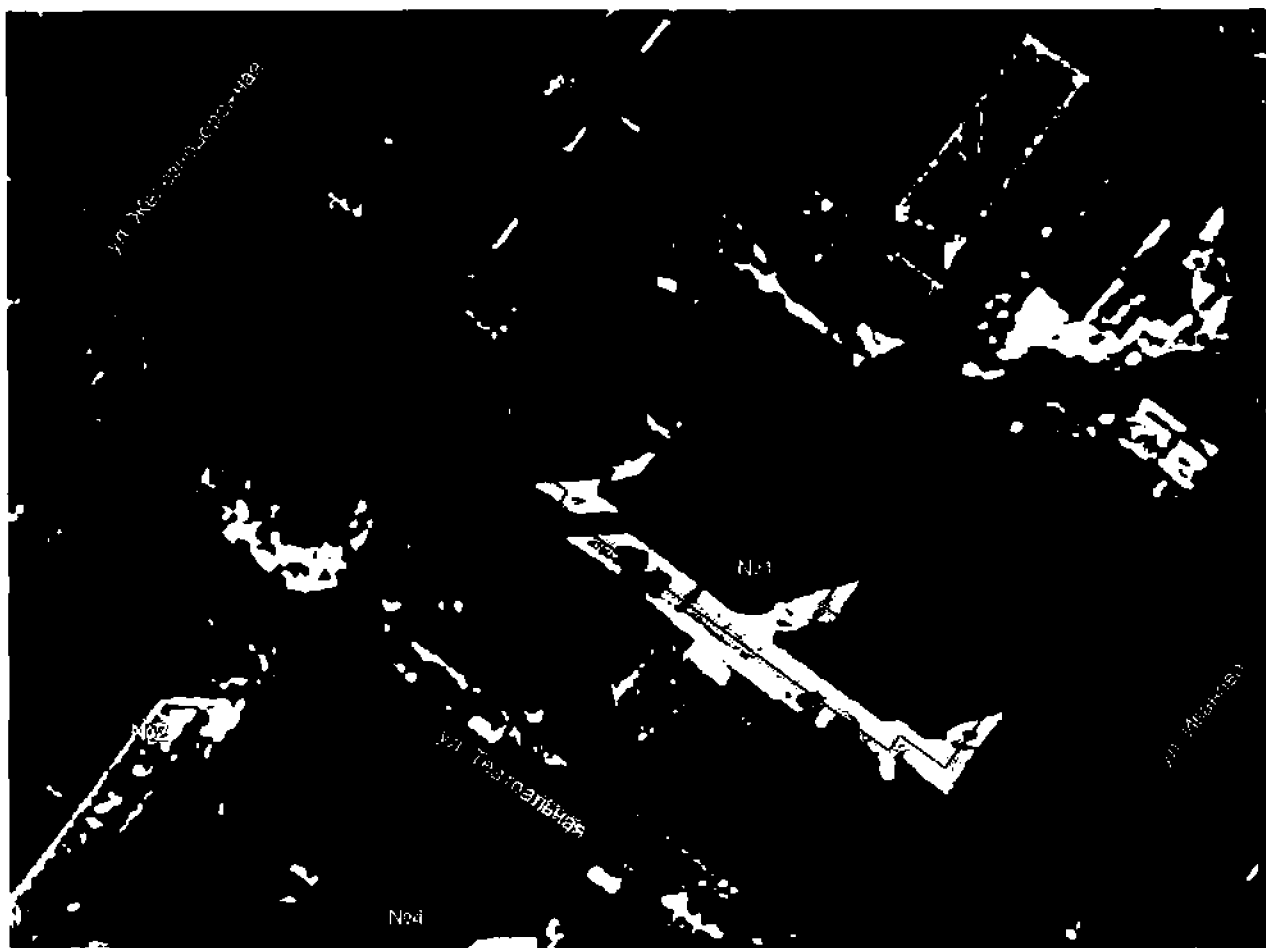
Председатель комитета



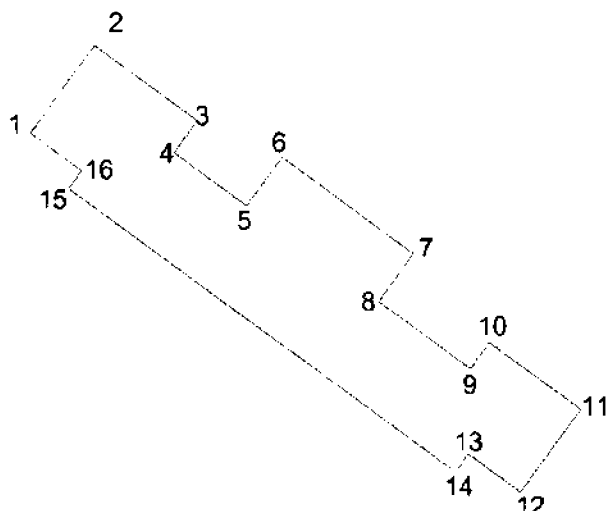
Е.В. Чайковский

Приложение № 1
к приказу комитета по культуре
Ленинградской области
от «22» Февраль 2019 г.
№ 01-03/19-66

**Карта (схема) границ территории объекта культурного наследия
регионального значения «Здесь в 1936—1940 гг. училась активная участница
Великой Отечественной войны, знаменитый снайпер Ленинградского фронта
Зайцева П.И. На здании установлена памятная доска» по адресу:
Ленинградская область, Кингисеппский муниципальный район,
Кингисеппское городское поселение, город Кингисепп, улица Театральная,
дом 1**



Перечень координат поворотных (характерных) точек границ территории объекта культурного наследия регионального значения «Здесь в 1936—1940 гг. училась активная участница Великой Отечественной войны, знаменитый снайпер Ленинградского фронта Зайцева П.И. На здании установлена памятная доска» по адресу: Ленинградская область, Кингисеппский муниципальный район, Кингисеппское городское поселение, город Кингисепп, улица Театральная, дом 1



Обозначение (номер) характерной точки	Долгота (X)	Широта (Y)
1	16491.3627	32160.6808
2	16498.0949	32169.831
3	16508.8326	32161.9307
4	16506.3759	32158.5916
5	16513.9708	32153.0036
6	16517.7132	32158.0901
7	16531.4726	32147.9667
8	16527.7948	32142.9681
9	16537.3995	32135.9015
10	16539.4081	32138.6314
11	16548.9102	32131.6403
12	16542.5614	32123.0113
13	16536.9847	32126.8064
14	16535.7473	32125.1246
15	16495.3598	32154.8397
16	16496.7442	32156.7213

Определение географических координат характерных точек границы территории объекта культурного наследия выполнено в местной системе координат МСК-1964.

**Режим использования территории объекта культурного наследия регионального значения «Здесь в 1936—1940 гг. училась активная участница Великой Отечественной войны, знаменитый снайпер Ленинградского фронта Зайцева П.И. На здании установлена памятная доска» по адресу:
Ленинградская область, Кингисеппский муниципальный район,
Кингисеппское городское поселение, город Кингисепп, улица Театральная,
дом 1**

На территории Памятника разрешается:

- проведение работ по сохранению объекта культурного наследия (меры, направленные на обеспечение физической сохранности и сохранение историко-культурной ценности объекта культурного наследия, предусматривающие консервацию, ремонт, реставрацию, включающие в себя научно-исследовательские, изыскательские, проектные и производственные работы, научное руководство за проведением работ по сохранению объекта культурного наследия, технический и авторский надзор за проведением этих работ);

- реконструкция, ремонт существующих дорог, инженерных коммуникаций, благоустройство, озеленение, установка малых архитектурных форм, иная хозяйственная деятельность (по согласованию с региональным органом охраны объектов культурного наследия), не противоречащая требованиям обеспечения сохранности объекта культурного наследия и позволяющая обеспечить функционирование объекта культурного наследия в современных условиях, обеспечивающая недопущение ухудшения состояния территории объекта культурного наследия.

На территории Памятника запрещается:

- строительство объектов капитального строительства и увеличение объемно-пространственных характеристик существующих на территории объекта культурного наследия объектов капитального строительства; проведение земляных, строительных, мелиоративных работ и иных работ, за исключением работ по сохранению объекта культурного наследия или его отдельных элементов, сохранению историко-градостроительной или природной среды объекта культурного наследия;

- установка рекламных конструкций, распространение наружной рекламы;

- осуществление любых видов деятельности, ухудшающих экологические условия и гидрологический режим на территории объекта культурного наследия, создающих вибрационные нагрузки динамическим воздействием на грунты в зоне их взаимодействия с объектами культурного наследия.

Приложение № 2
к приказу комитета по культуре
Ленинградской области
от «22» *Февр.* 2019 г.
№ *01-03/19-66*

Предмет охраны
объекта культурного наследия регионального значения «Здесь в 1936—1940 гг.
училась активная участница Великой Отечественной войны, знаменитый
снайпер Ленинградского фронта Зайцева П.И. На здании установлена
памятная доска» по адресу: Ленинградская область, Кингисеппский
муниципальный район, Кингисеппское городское поселение, город Кингисепп,
улица Театральная, дом 1

№ п/п	Виды предмета охраны	Элементы предмета охраны
1	Мемориальное значение объекта:	Памятник истории, связанный с защитой Родины от немецко-фашистских захватчиков.
2	Объемно-пространственное решение:	Исторические габариты здания, включая три ризалита (один центральный, два боковых), исторические габариты, высотные отметки и конфигурация крыши.
3	Конструктивные решения:	Исторические наружные и внутренние капитальные стены (кирпичные).
4	Архитектурное решение:	Архитектурно-художественное решение фасадов в характере конструктивизма: Пилястры лицевого фасада, штукатурный фриз и венчающий карниз по всему периметру; Местоположение, конфигурация и габариты оконных проемов; Исторические габариты, местоположение дверных проемов, материал (дерево) и цвет; Исторический рисунок расстекловки оконных заполнений, материал (дерево) и цвет; Отделка фасадов – гладкая штукатурка.

Предмет охраны может быть уточнен при проведении дополнительных научных исследований