

АДМИНИСТРАЦИЯ ЛЕНИНГРАДСКОЙ ОБЛАСТИ  
КОМИТЕТ ПО КУЛЬТУРЕ ЛЕНИНГРАДСКОЙ ОБЛАСТИ

---

---

ПРИКАЗ

«22» февраля 2019 г.

№ 01-03/19-97  
Санкт-Петербург

**Об установлении границ территории и предмета охраны объекта культурного наследия регионального значения «Братское захоронение советских воинов, погибших в 1941-1944 гг.» по адресу: Ленинградская область, Волховский муниципальный район, Сясьстройское городское поселение, г. Сясьстрой, ул. Петрозаводская № 1е**

В соответствии со ст. ст. 3.1, 9.2, 20, 33 Федерального закона от 25.06.2002 № 73-ФЗ «Об объектах культурного наследия (памятниках истории и культуры) народов Российской Федерации», ст. 4 областного закона от 25.12.2015 № 140-оз «О государственной охране, сохранении, использовании и популяризации объектов культурного наследия (памятников истории и культуры) народов Российской Федерации, расположенных на территории Ленинградской области», п. 2.2.2. Положения о комитете по культуре Ленинградской области, утвержденного постановлением Правительства Ленинградской области от 24.10.2017 № 431, **приказываю:**

1. Установить границы территории объекта культурного наследия регионального значения «Братское захоронение советских воинов, погибших в 1941-1944 гг.» по адресу: Ленинградская область, Волховский муниципальный район, Сясьстройское городское поселение, г. Сясьстрой, ул. Петрозаводская № 1е (далее - Памятник), принятого на государственную охрану решением Леноблисполкома от 16.05.1988 № 189 согласно приложению 1 к настоящему приказу.

2. Установить предмет охраны Памятника согласно приложению 2 к настоящему приказу

3. Отделу по осуществлению полномочий Ленинградской области в сфере объектов культурного наследия департамента государственной охраны, сохранения и использования объектов культурного наследия комитета по культуре Ленинградской области обеспечить:

- внесение соответствующих сведений в Единый государственный реестр объектов культурного наследия (памятников истории и культуры) народов Российской Федерации;

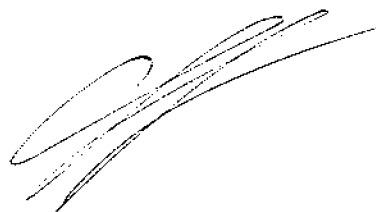
- копию настоящего приказа направить в сроки, установленные действующим законодательством, в федеральный орган исполнительной власти, уполномоченный Правительством Российской Федерации на осуществление государственного кадастрового учета, государственной регистрации прав, ведение Единого государственного реестра недвижимости и предоставление сведений, содержащихся в Едином государственном реестре недвижимости, его территориальные органы.

4. Отделу взаимодействия с муниципальными образованиями, информатизации и организационной работы комитета по культуре Ленинградской области обеспечить размещение настоящего приказа на сайте комитета по культуре Ленинградской области в информационно-телекоммуникационной сети «Интернет».

5. Контроль за исполнением настоящего приказа возложить на заместителя начальника департамента государственной охраны, сохранения и использования объектов культурного наследия комитета по культуре Ленинградской области.

6. Настоящий приказ вступает в силу со дня его официального опубликования.

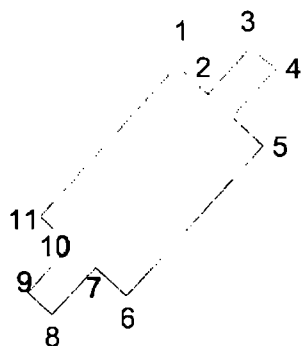
Председатель комитета



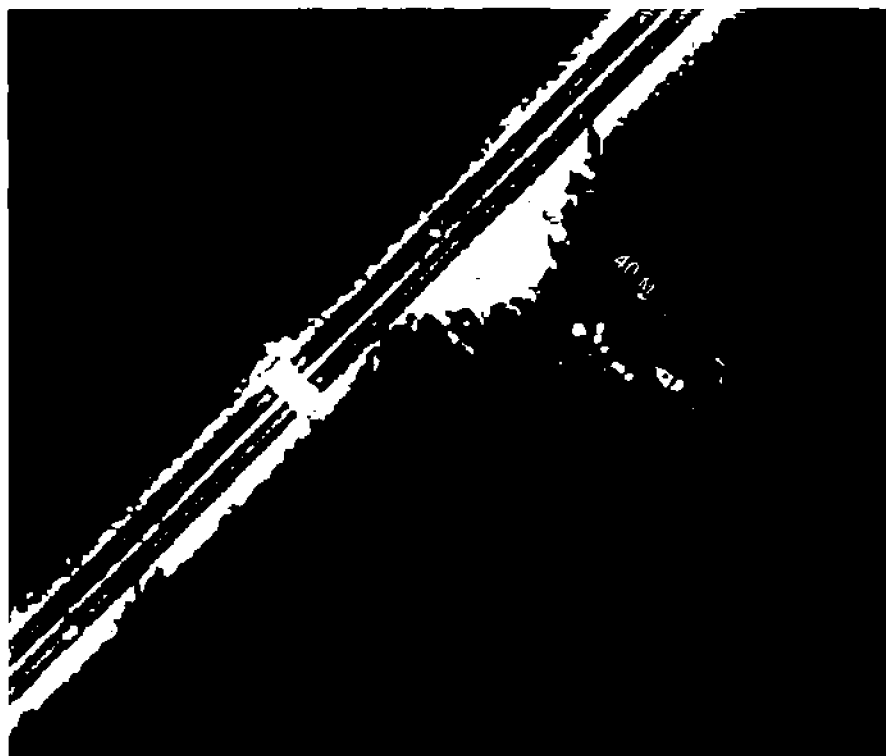
Е.В. Чайковский

Приложение № 1  
к приказу комитета по культуре  
Ленинградской области  
от «22» февраля 2019 г.  
№ 01-03/19-97

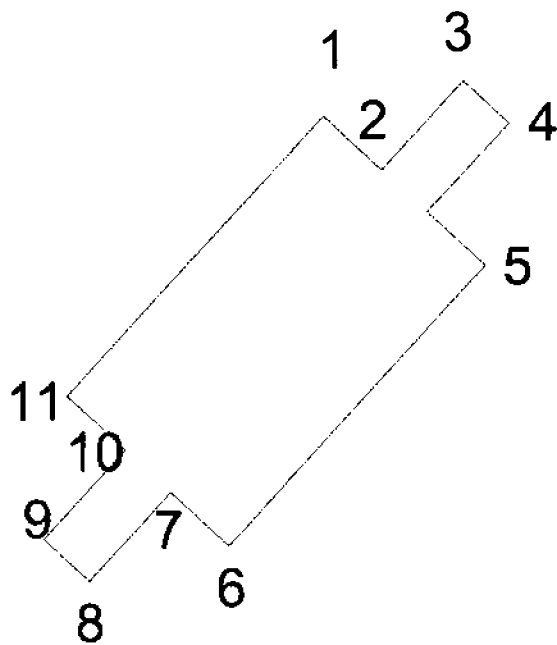
**Границы территории объекта культурного наследия регионального значения  
«Братское захоронение советских воинов, погибших в 1941-1944 гг.» по адресу:  
Ленинградская область, Волховский муниципальный район, Сясьстройское  
городское поселение, г. Сясьстрой, ул. Петрозаводская № 1е**



**Карта (схема) границ территории объекта культурного наследия  
регионального значения «Братское захоронение советских воинов, погибших  
в 1941-1944 гг.» по адресу: Ленинградская область, Волховский  
муниципальный район, Сясьстройское городское поселение, г. Сясьстрой,  
ул. Петрозаводская № 1е**



**Перечень координат поворотных (характерных) точек границ территории объекта культурного наследия регионального значения «Братское захоронение советских воинов, погибших в 1941-1944 гг.» по адресу: Ленинградская область, Волховский муниципальный район, Сясьстройское городское поселение, г. Сясьстрой, ул. Петрозаводская № 1е в системе координат, установленной для ведения государственного кадастра недвижимости объекта культурного наследия**



Обозначение (номер) характерной точки	Долгота (X)	Широта (Y)
1	1506372.54	468747.25
2	1506375.55	468744.47
3	1506379.80	468749.06
4	1506382.15	468746.88
5	1506380.80	468739.51
6	1506367.56	468725.07
7	1506364.55	468727.85
8	1506360.31	468723.26
9	1506357.96	468725.44
10	1506362.20	468730.02
11	1506359.19	468732.81

Определение географических координат характерных точек границы территории объекта культурного наследия выполнено в МСК-1964.

**Режим использования территории объекта культурного наследия  
регионального значения «Братское захоронение советских воинов, погибших  
в 1941-1944 гг.» по адресу: Ленинградская область, Волховский  
муниципальный район, Сясьстройское городское поселение, г. Сясьстрой,  
ул. Петрозаводская № 1е**

**На территории Памятника разрешается:**

- проведение работ по сохранению объекта культурного наследия (меры, направленные на обеспечение физической сохранности и сохранение историко-культурной ценности объекта культурного наследия, предусматривающие консервацию, ремонт, реставрацию, включающие в себя научно-исследовательские, изыскательские, проектные и производственные работы, научное руководство за проведением работ по сохранению объекта культурного наследия, технический и авторский надзор за проведением этих работ);

- реконструкция, ремонт существующих дорог, инженерных коммуникаций, благоустройство, озеленение, установка малых архитектурных форм, иная хозяйственная деятельность (по согласованию с региональным органом охраны объектов культурного наследия), не противоречащая требованиям обеспечения сохранности объекта культурного наследия и позволяющая обеспечить функционирование объекта культурного наследия в современных условиях, обеспечивающая недопущение ухудшения состояния территории объекта культурного наследия.

**На территории Памятника запрещается:**

- строительство объектов капитального строительства и увеличение объемно-пространственных характеристик существующих на территории объекта культурного наследия объектов капитального строительства; проведение земляных, строительных, мелиоративных работ и иных работ, за исключением работ по сохранению объекта культурного наследия или его отдельных элементов, сохранению историко-градостроительной или природной среды объекта культурного наследия;

- установка рекламных конструкций, распространение наружной рекламы;

- осуществление любых видов деятельности, ухудшающих экологические условия и гидрологический режим на территории объекта культурного наследия, создающих вибрационные нагрузки динамическим воздействием на грунты в зоне их взаимодействия с объектами культурного наследия.

Приложение № 2  
к приказу комитета по культуре  
Ленинградской области  
от «22» февраля 2019 г.  
№ 01-03/49-91

**Предмет охраны**  
**объекта культурного наследия регионального значения «Братское захоронение советских воинов, погибших в 1941-1944 гг.» по адресу: Ленинградская область, Волховский муниципальный район, Сясьстройское городское поселение, г. Сясьстрой, ул. Петрозаводская № 1е**

№ п/п	Виды предмета охраны	Элементы предмета охраны
1	Мемориальное значение объекта	История объекта связана с организацией обороны на подступах к Ленинграду.
2	Объемно-пространственное решение:	<p>Историческое пространственное и архитектурно-композиционное решение памятника.</p> <p>Рядовое размещение двух стен с мемориальными плитами симметрично, относительно скульптуры солдата.</p> <p>Симметричная планировка территории – прямоугольник с примыкающими к нему слева и справа узким прямоугольными участками, на которых установлены две стелы с памятными надписями.</p>
3	Конструкции памятника	<p>Скульптура солдата (материал: бетон) на постаменте (материал: бетон) с мемориальной доской (материал: диабаз).</p> <p>Две стены (материал: силикатный кирпич, бетон) с закрепленными на них мемориальными плитами (материал: мрамор).</p> <p>Две стелы на ступенчатом постаменте (материал: бетон).</p>
4	Архитектурное решение	<p>Историческая форма, конфигурация в плане, Местоположение. Материалы отдельных частей памятника. Мемориальные плиты с фамилиями погребенных воинов.</p> <p>Скульптура солдата в плащ-палатке с опущенным автоматом ППШ в левой руке, со знаменем в правой и с пилоткой на голове. У ног лежит каска. Скульптура расположена на бетонном постаменте кубической формы. На постаменте диабазовая плита с памятным текстом:</p> <p style="text-align: center;">«Героям павшим за независимость Родины</p>

		<p>1941-1945».</p> <p>В верхней части памятной доски изображение пятиконечной звезды и двух лавровых веток.</p> <p>Справа и слева, от скульптуры солдата, расположены стены из силикатного кирпича с мемориальными плитами.</p> <p>Справа и слева от скульптуры солдата расположены стелы бетонные, прямоугольные, со скошенной верхней частью – тип «митра». Стелы установлены на бетонный трехступенчатый фундамент.</p> <p>На стелах памятная надпись:</p> <p style="text-align: center;">«живые вечно помнят о Вас»</p> <p>Над памятным текстом пятиконечная звезда.</p>
--	--	--

*Предмет охраны может быть уточнен при проведении дополнительных научных исследований*