



АДМИНИСТРАЦИЯ ЛЕНИНГРАДСКОЙ ОБЛАСТИ
КОМИТЕТ ПО КУЛЬТУРЕ ЛЕНИНГРАДСКОЙ ОБЛАСТИ

ПРИКАЗ

«18» декабря 2018 г.

№ 01-03/18-502
Санкт-Петербург

**Об установлении границ территории и предмета охраны
объекта культурного наследия регионального значения
«Дом, где в 1927 жил и работал писатель А.Н. Толстой» по адресу:
Ленинградская область, Всеволожский муниципальный район, Токсовское
городское поселение, г.п. Токсово, ул. Туристов, дом 24.**

В соответствии со ст. ст. 3.1, 9.2, 20, 33 Федерального закона от 25 июня 2002 года № 73-ФЗ «Об объектах культурного наследия (памятниках истории и культуры) народов Российской Федерации», ст. 4 областного закона от 25 декабря 2015 года № 140-оз «О государственной охране, сохранении, использовании и популяризации объектов культурного наследия (памятников истории и культуры) народов Российской Федерации, расположенных на территории Ленинградской области», п. 2.2.2. Положения о комитете по культуре Ленинградской области, утвержденного постановлением Правительства Ленинградской области от 24 октября 2017 года № 431, приказываю:

1. Установить границы территории объекта культурного наследия регионального значения «Дом, где в 1927 жил и работал писатель А.Н. Толстой» по адресу: Ленинградская область, Всеволожский муниципальный район, Токсовское городское поселение, г.п. Токсово, ул. Туристов, дом 24 (далее - Памятник), принятого на государственную охрану на основании решения Леноблисполкома от 04 сентября 1959 года № 20-5, согласно приложению 1 к настоящему приказу.

2. Установить предмет охраны Памятника согласно приложению 2 к настоящему приказу.

3. Отделу по осуществлению полномочий Ленинградской области в сфере объектов культурного наследия департамента государственной охраны, сохранения и использования объектов культурного наследия комитета по культуре Ленинградской области обеспечить:

- внесение соответствующих сведений в Единый государственный реестр объектов культурного наследия (памятников истории и культуры) народов Российской Федерации;

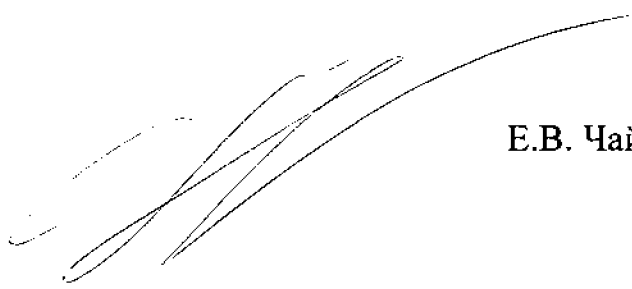
- копию настоящего приказа направить в сроки, установленные действующим законодательством, в федеральный орган исполнительной власти, уполномоченный Правительством Российской Федерации на осуществление государственного кадастрового учета, государственной регистрации прав, ведение Единого государственного реестра недвижимости и предоставление сведений, содержащихся в Едином государственном реестре недвижимости, его территориальные органы.

4. Отделу взаимодействия с муниципальными образованиями, информатизации и организационной работы комитета по культуре Ленинградской области обеспечить размещение настоящего приказа на сайте комитета по культуре Ленинградской области в информационно-телекоммуникационной сети «Интернет».

5. Контроль за исполнением настоящего приказа возложить на заместителя начальника департамента государственной охраны, сохранения и использования объектов культурного наследия комитета по культуре Ленинградской области.

6. Настоящий приказ вступает в силу со дня его официального опубликования.

Председатель комитета



Е.В. Чайковский

Приложение № 1
к приказу комитета по культуре
Ленинградской области
от «18» сентября 2018 г.
№ 01-03/18-502

**Границы территории объекта культурного наследия регионального значения
«Дом, где в 1927 жил и работал писатель А.Н. Толстой» по адресу:
Ленинградская область, Всеволожский муниципальный район, Токсовское
городское поселение, г.п. Токсово, ул. Туристов, дом 24**

Границы территории объекта культурного наследия проходят:

от точки № 1 к точке № 2 – в юго-восточном направлении по ограждению территории до его излома и поворота тропы;

от точки № 2 к точке № 3 – в восточном направлении по ограждению территории до его поворота;

от точки № 3 к точке № 5 – в южном направлении по ограждению территории до его поворота;

от точки № 5 к точке № 7 – в западном направлении по ограждению территории до его поворота;

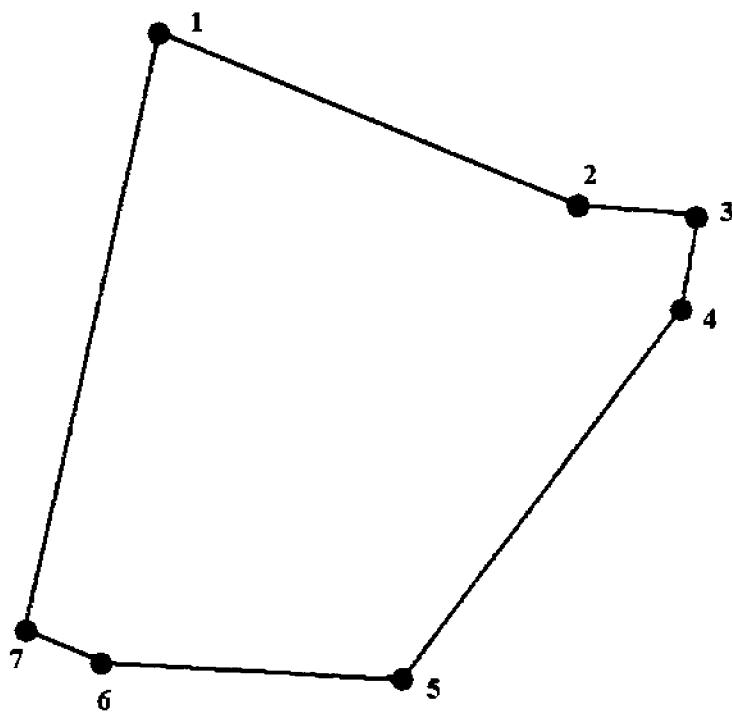
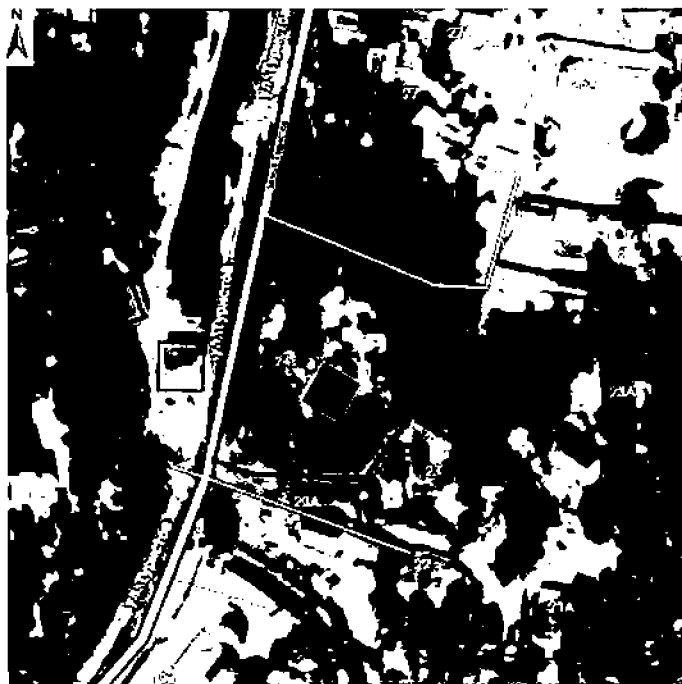
от точки № 7 к точке № 1 – в северо-восточном направлении по ограждению территории до его поворота.

**Перечень координат поворотных (характерных) точек границ территории
объекта культурного наследия регионального значения «Дом, где в 1927 жил
и работал писатель А.Н. Толстой» по адресу: Ленинградская область,
Всеволожский муниципальный район, Токсовское городское поселение,
г.п. Токсово, ул. Туристов, дом 24**

Обозначение (номер) характерной точки	Долгота (X)	Широта (Y)
1	461932,70	2228457,50
2	461912,63	2228506,45
3	461911,67	2228520,38
4	461900,71	2228518,34
5	461857,18	2228485,96
6	461858,98	2228451,04
7	461862,90	2228441,77

Определение географических координат характерных точек границы территории объекта культурного наследия выполнено в местной системе координат МСК-47 зона 2.

Карта (схема) границ территории объекта культурного наследия регионального значения «Дом, где в 1927 жил и работал писатель А.Н. Толстой» по адресу: Ленинградская область, Всеволожский муниципальный район, Токсовское городское поселение, г.п. Токсово, ул. Туристов, дом 24



**Режим использования территории объекта культурного наследия
регионального значения «Дом, где в 1927 жил и работал писатель А.Н.
Толстой» по адресу: Ленинградская область, Всеволожский муниципальный
район, Токсовское городское поселение, г.п. Токсово, ул. Туристов, дом 24**

Режим использования земельного участка в границах территории объекта культурного наследия предусматривает сохранение объекта культурного наследия – проведение работ, направленных на обеспечение физической сохранности объекта культурного наследия, а так же выполнение требований Федерального закона от 25.06.2002 № 73-ФЗ «Об объектах культурного наследия (памятниках истории и культуры) народов Российской Федерации» в части установленных ограничений к осуществлению хозяйственной деятельности в границах территории объекта культурного наследия.

На территории Памятника разрешается:

- 1) Проведение работ по сохранению объекта культурного наследия (памятника истории и культуры) народов Российской Федерации;
- 2) Сохранение элементов планировочной структуры;
- 3) Сохранение элементов природного и культурного ландшафта;
- 4) Воссоздание или компенсация утраченных элементов Памятника, производимые на основании пункта 1 статьи 45 Федерального закона от 25.06.2002 № 73-ФЗ «Об объектах культурного наследия (памятниках истории и культуры) народов Российской Федерации»;
- 5) Проведение работ по обеспечению функционирования Памятника и поддержанию его инфраструктуры, не нарушающих целостности его территории;
- 6) Проведение работ по озеленению и благоустройству территории, производимых, в том числе с применением методов реставрации, направленных на формирование наиболее близкого к историческому восприятию Памятника;
- 7) Обеспечение доступа к Памятнику;
- 8) Обеспечение мер пожарной безопасности;
- 9) Обеспечение мер экологической безопасности;
- 10) Прокладка, ремонт, реконструкция подземных инженерных коммуникаций в соответствии с требованиями законодательства Российской Федерации в сфере сохранения объектов культурного наследия с последующим восстановлением нарушенных участков дневной поверхности;




На территории Памятника запрещается:

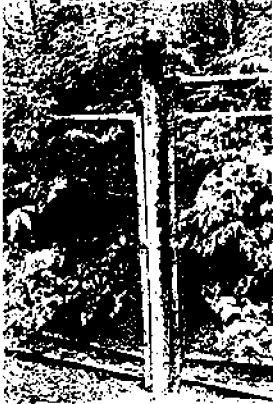

- 1) Новое строительство;
- 2) Хозяйственная деятельность, ведущая к разрушению, искажению внешнего облика Памятника, нарушающая его целостность и создающая угрозу его повреждения, разрушения или уничтожения;
- 3) Самовольная вырубка растительности, уничтожение травяного покрова;

- 4) Установка на фасадах, крыше Памятника кондиционеров, телеантенн, тарелок спутниковой связи, а также других средств технического обеспечения;
- 5) Прокладка наземных и воздушных инженерных коммуникаций, кроме временных, необходимых для проведения работ по сохранению Памятника;
- 6) Движение транспортных средств на территории Памятника, в случае если движение транспортных средств создает угрозу нарушения его целостности и сохранности;
- 7) Размещение любых рекламных конструкций на Памятнике и его территории;
- 8) Создание разрушающих вибрационных нагрузок динамическим воздействием на грунты в зоне их взаимодействия с Памятником;
- 9) Оставление материалов (конструкций) и строительного мусора после демонтажа возведенных сооружений, хозяйственной деятельности, работ по благоустройству;
- 10) Использование территории и самого Памятника под склады и объекты производства взрывчатых и огнеопасных материалов, предметов и веществ, загрязняющих интерьер Памятника, его фасад, территорию, водные объекты и (или) имеющие вредные парогазообразные и иные выделения.

Приложение № 2
к приказу комитета по культуре
Ленинградской области
от «18» декабря 2018 г.
№ 03/18-502

**Предмет охраны
объекта культурного наследия регионального значения «Дом, где в 1927 жил
и работал писатель А.Н. Толстой» по адресу: Ленинградская область,
Всеволожский муниципальный район, Токсовское городское поселение,
г.п. Токсово, ул. Туристов, уч. 24**

№ п/п	Виды предметов охраны	Элементы предметов охраны	Фотофиксация
1	2	3	4
1	Градостроительные характеристики	<p>Местоположение. Композиционная роль объекта в застройке территории и в структуре окружающего природного и культурного ландшафта. Образец традиционной дачной архитектуры начала XX века</p> <p>Сохранившиеся исторические габариты и объемно-пространственная структура.</p> <p>Секторы и направления видовых раскрытий, исторически сложившийся масштаб окружающей застройки.</p>	 
2	Архитектурные характеристики	<p>Объемно-планировочная структура и архитектурное решение объекта: высотные отметки и конфигурация кровли (скатная), габариты и конфигурация плана здания (крестообразная) и помещений, первоначальные входы, крыльца: расположение, габариты, материал покрытия ступеней и площадок, первоначальные стены и перегородки, исторические отметки перекрытий. декоративное оформление фасада</p>	

		тонкой наборной вагонкой. Материал покрытия кровли (металлические листы)	
3	Территория объекта	Историческое металлическое ограждение территории дачного участка; Рядовая посадка елей вдоль границы дачного участка.	 

Предмет охраны может быть уточнен при проведении дополнительных научных исследований.