

№ 205013-2024-11241
от 27.12.2024

ПРАВИТЕЛЬСТВО ЛЕНИНГРАДСКОЙ ОБЛАСТИ

ПОСТАНОВЛЕНИЕ

от 27 декабря 2024 года № 995

О создании особо охраняемой природной территории регионального значения Ленинградской области "Государственный природный комплексный заказник регионального значения "Поддубно-Кусегский"

В соответствии с федеральными законами от 14 марта 1995 года № 33-ФЗ "Об особо охраняемых природных территориях", от 10 января 2002 года № 7-ФЗ "Об охране окружающей среды", областным законом от 28 ноября 2023 года № 144-оз "Об особо охраняемых природных территориях регионального и местного значения в Ленинградской области", в целях сохранения ценных природных комплексов и объектов Ленинградской области Правительство Ленинградской области п о с т а н о в л я е т :

1. Создать государственный природный комплексный заказник регионального значения "Поддубно-Кусегский" путем объявления государственным природным комплексным заказником регионального значения "Поддубно-Кусегский" части территорий Волховского муниципального района Ленинградской области (Колчановское, Пашское, Потанинское, Хваловское сельские поселения) и Тихвинского муниципального района Ленинградской области (Горское, Коськовское, Цвылевское сельские поселения), имеющих особое значение для сохранения природных комплексов и поддержания экологического баланса Ленинградской области.

2. Утвердить прилагаемое Положение о государственном природном комплексном заказнике регионального значения "Поддубно-Кусегский".

3. Контроль за исполнением постановления возложить на заместителя Председателя Правительства Ленинградской области – председателя комитета по агропромышленному и рыбохозяйственному комплексу.

4. Настоящее постановление вступает в силу с даты официального опубликования.

Губернатор
Ленинградской области



А.Дрозденко

УТВЕРЖДЕНО

постановлением Правительства
Ленинградской области
от 27 декабря 2024 года № 995
(приложение)

ПОЛОЖЕНИЕ

о государственном природном комплексном заказнике
регионального значения "Поддубно-Кусегский"

1. Общие положения

1.1. Положение о государственном природном комплексном заказнике регионального значения "Поддубно-Кусегский" разработано в соответствии с требованиями федеральных законов от 14 марта 1995 года № 33-ФЗ "Об особо охраняемых природных территориях", от 24 апреля 1995 года № 52-ФЗ "О животном мире", от 10 января 2002 года № 7-ФЗ "Об охране окружающей среды", от 20 декабря 2004 года № 166-ФЗ "О рыболовстве и сохранении водных биологических ресурсов", от 24 июля 2009 года № 209-ФЗ "Об охоте и о сохранении охотничьих ресурсов и о внесении изменений в отдельные законодательные акты Российской Федерации", от 25 декабря 2018 года № 475-ФЗ "О любительском рыболовстве и о внесении изменений в отдельные законодательные акты Российской Федерации", Лесного кодекса Российской Федерации, Земельного кодекса Российской Федерации, Водного кодекса Российской Федерации, Градостроительного кодекса Российской Федерации, а также областного закона от 28 ноября 2023 года № 144-оз "Об особо охраняемых природных территориях регионального и местного значения в Ленинградской области".

1.2. Государственный природный комплексный заказник регионального значения "Поддубно-Кусегский" является особо охраняемой природной территорией регионального значения Ленинградской области.

Полное наименование: Государственный природный комплексный заказник регионального значения "Поддубно-Кусегский".

Сокращенное наименование: заказник "Поддубно-Кусегский" (далее – ООПТ, заказник).

1.3. Заказник имеет профиль комплексного и создан в целях сохранения гидрологической системы эталонного для центральной части Ленинградской области болотного массива с большими запасами пресной воды, сохранения мест миграционных стоянок и гнездования водоплавающих и околоводных птиц; сохранения популяций редких и находящихся под угрозой исчезновения видов растений, животных и других организмов и их местообитаний.

1.4. Особо охраняемыми объектами являются крупнейший в Ленинградской области болотный массив как эталон болотных ландшафтов Северо-Запада России, включающий, помимо типичных болотных ландшафтов, также ряд уникальных болотных сообществ, не имеющих аналогов в регионе, имеющий важное значение в регулировании водного баланса, стока и депонировании углерода из атмосферы, а также являющийся местом отдыха, кормежки и гнездования большого количества видов птиц, часть из которых внесены в Красную книгу Российской Федерации; широколиственные леса (липовые и вязовые) в долинах рек Паша, Сязнега, Валя и на берегу оз. Светлое; обогащенные неморальными элементами елово-мелколиственные леса с участием широколиственных пород в долинах рек Сукса, Сязнега, Пяхта, Валя и на болотных островах; участки средне- и старовозрастных еловых и мелколиственно-еловых лесов в долинах рек Масельга и Вяница; участки лесов с участием липы сердцелистной на островах болотного массива; леса с преобладанием черной ольхи; разнотравно-злаковые каменистые луга в пойме реки Паши; река Паша в районе Тумищенских порогов, р. Сукса, оз. Чаголинское – в качестве потенциальных мест обитания охраняемых видов донных беспозвоночных; места нерестовых миграций и нереста охраняемых видов лососевых рыб (озерного лосося) на реке Паша в границах ООПТ и ее притоках; редкие виды живых организмов и места их обитания.

1.5. Заказник образован без ограничения срока действия и без изъятия земельных участков у пользователей, владельцев и собственников.

1.6. Управление заказником, а также выполнение задач, возложенных на заказник, осуществляется органом исполнительной власти Ленинградской области, уполномоченным на реализацию полномочий и функций в сфере отношений в области организации, охраны и использования особо охраняемых природных территорий регионального значения (далее – орган исполнительной власти), и уполномоченным государственным учреждением в соответствии с законодательством Российской Федерации и Ленинградской области.

1.7. Региональный государственный контроль (надзор) в области охраны и использования особо охраняемых природных территорий регионального значения Ленинградской области на территории заказника осуществляется уполномоченным органом исполнительной власти Ленинградской области или уполномоченным государственным учреждением в соответствии с законодательством Российской Федерации и Ленинградской области.

Государственный контроль и надзор за соблюдением прочих правил охраны и использования окружающей среды в границах заказника осуществляются соответствующими исполнительными органами государственной власти в пределах их компетенции.

1.8. Финансирование заказника осуществляется за счет средств бюджета Ленинградской области и иных, не запрещенных действующим законодательством, источников.

1.9. Границы и особенности режима особой охраны территории заказника учитываются при разработке планов и перспектив экономического и социального развития, лесохозяйственных регламентов и проектов освоения лесов, подготовке документов территориального планирования и градостроительного зонирования, проведении лесоустройства и инвентаризации земель.

2. Задачи заказника

На заказник возлагаются следующие задачи:

- 1) сохранение природных комплексов и объектов;
- 2) сохранение, восстановление и воспроизводство объектов животного и растительного мира, в том числе редких и находящихся под угрозой исчезновения;
- 3) сохранение среды обитания и путей миграции объектов животного мира, поддержание общего экологического баланса;
- 4) осуществление государственного экологического мониторинга (государственного мониторинга окружающей среды);
- 5) проведение научных исследований;
- 6) экологическое просвещение;
- 7) организация и осуществление туризма.

3. Местоположение и площадь заказника

3.1. Заказник расположен на территории Волховского муниципального района Ленинградской области (Колчановское, Пашское, Потанинское, Хваловское сельские поселения) и Тихвинского муниципального района Ленинградской области (Горское, Коськовское, Цвылевское сельские поселения).

3.2. Площадь заказника составляет 104200 га.

3.3. Сведения о границах заказника приведены в приложении к настоящему Положению.

4. Режим особой охраны заказника

4.1. В целях сохранения биологического и ландшафтного разнообразия и контроля рекреационной нагрузки на природные комплексы и объекты, расположенные на территории заказника, и частичного возмещения ущерба, причиняемого природным комплексам и объектам в процессе временного пользования посетителями рекреационными ресурсами и услугами, за посещение территории

заказника постоянно или временно может взиматься плата на условиях и в порядке, установленных нормативно-правовым актом Правительства Ленинградской области.

4.2. На территории заказника запрещается любая деятельность, если она противоречит целям и задачам создания заказника или причиняет вред природным комплексам и объектам, любые другие виды хозяйственной и иной деятельности, препятствующей сохранению, восстановлению и воспроизводству природных комплексов и объектов, в том числе:

1) проведение всех видов рубок, иное уничтожение и повреждение растительности, за исключением случаев:

а) проведения санитарно-оздоровительных мероприятий (уборка неликвидной древесины, ликвидация последствий стихийных природных явлений (ветровалы, ураганы, пожары и другое), удаление аварийных деревьев и захламленности);

б) эксплуатации, ремонта и реконструкции существующей в границах заказника дорожной сети (лесные дороги, дороги общего пользования, иные дороги необщего пользования), коммуникаций и инженерных объектов в границах заказника;

в) разрубки, расчистки квартальных, граничных просек, визиров, осуществления мер противопожарного обустройства, прокладки линий электропередачи и прочих коммуникаций и других линейных объектов;

г) сохранения и восстановления природных комплексов и объектов заказника;

д) обеспечения безопасной эксплуатации зданий, строений, сооружений, а также проведения инженерных изысканий, выполняемых для подготовки проектной документации по объектам, допустимым к размещению в границах заказника;

е) сохранения и охраны объектов культурного наследия;

ж) осуществления деятельности, предусмотренной действующими на момент создания ООПТ проектами освоения лесов на лесном участке;

2) строительство, реконструкция и капитальный ремонт объектов капитального (некапитального) строительства, не связанных с выполнением задач, возложенных на заказник, за исключением случаев:

а) обеспечения охраны и использования заказника;

б) строительства новых линейных объектов, реконструкции и эксплуатации существующих в границах заказника линейных объектов, если отсутствуют иные варианты их эксплуатации и размещения, в том числе необходимых для жизнеобеспечения населенных пунктов;

в) строительства новых зданий, строений, сооружений, необходимых для осуществления разрешенных видов использования земельных участков и объектов капитального строительства, приведенных в таблице 1 раздела 5 настоящего Положения, в соответствии с предельными параметрами разрешенного строительства, реконструкции объектов

капитального строительства, приведенных в таблице 2 раздела 5 настоящего Положения;

г) реконструкции существующих зданий, строений, сооружений в соответствии с предельными параметрами разрешенного строительства, реконструкции объектов капитального строительства, приведенными в таблице 2 раздела 5 настоящего Положения;

д) осуществления деятельности, связанной с сохранением и охраной объектов культурного наследия;

е) обустройства экологических троп, маршрутов, рекреационных стоянок, эколого-просветительских и туристических визит-центров, иных объектов экологической инфраструктуры, нестационарных и вспомогательных объектов;

ж) размещения сооружений и объектов для целей обеспечения охраны и использования заказника;

з) проведения противопожарных мероприятий в лесах;

и) эксплуатации расположенных в границах заказника зданий, строений и сооружений;

к) осуществления деятельности по сохранению и использованию охотничьих ресурсов и среды их обитания, деятельности по созданию охотничьей инфраструктуры в соответствии с договорами аренды лесных участков;

л) предоставления земельных участков под развитие инфраструктуры заказника в целях обеспечения его функционирования;

м) осуществления деятельности, предусмотренной действующими на момент создания ООПТ проектами освоения лесов на лесном участке;

3) лесовосстановление путем создания лесных культур, за исключением случаев проведения сплошных санитарных рубок после гибели лесных массивов от пожаров, ветровалов, вредителей, болезней леса;

4) складирование и использование ядохимикатов, минеральных удобрений и химических средств защиты растений, стимуляторов роста, использование токсичных химических препаратов для охраны и защиты лесов, в том числе в научных целях;

5) деятельность, приводящая к уничтожению объектов животного мира, причинению им вреда, изъятие из среды их обитания, в том числе сбор яиц птиц, за исключением случаев:

а) когда такая деятельность связана с сохранением и восстановлением природных комплексов и объектов заказника, проведением научно-исследовательских работ, регулированием численности отдельных объектов животного мира;

б) уничтожения почвенных беспозвоночных животных при уничтожении почвы, подстилки (в составе почвы) при осуществлении разрешенных видов деятельности;

в) любительской и спортивной охоты на основании разрешений на добычу охотничьих ресурсов, выданных природоохранным учреждением, предусмотренным законодательством об особо охраняемых природных территориях, а на закрепленных охотничьих угодьях – охотпользователем.

На территории заказника запрещается весенняя охота на водоплавающую дичь, осенняя охота без специального разрешения, зимняя охота на волков с использованием капканов и отравленных приманок;

г) любительского рыболовства в соответствии с правилами рыболовства;

б) деятельность, приводящая к изменению среды обитания объектов животного мира и ухудшению условий их размножения, нагула, отдыха и путей миграции;

7) заготовка и сбор недревесных лесных ресурсов, за исключением сбора гражданами недревесных лесных ресурсов для собственных нужд;

8) заготовка пищевых лесных ресурсов и сбор лекарственных растений, за исключением заготовки гражданами пищевых лесных ресурсов и сбора лекарственных растений для собственных нужд;

9) заготовка живицы;

10) содержание объектов животного мира в полувольных условиях, выпуска их в естественную природную среду, аквакультура (рыбоводство), за исключением случаев сохранения и восстановления природных комплексов и объектов заказника;

11) интродукция живых организмов в целях их акклиматизации;

12) проведение всех видов земляных, гидротехнических и гидромелиоративных работ, геологическое изучение, разведка и добыча недр, взрывные работы, за исключением:

а) работ, проводимых при осуществлении разрешенных видов деятельности;

б) работ, проводимых в целях обеспечения эксплуатации, ремонта и реконструкции сооружений и коммуникаций систем жизнеобеспечения населенных пунктов;

в) случаев, установленных статьей 19 Закона Российской Федерации от 21 февраля 1992 года № 2395/І "О недрах";

13) складирование и размещение строительных и иных материалов, грунтов, конструкций, не связанных с осуществлением разрешенных видов деятельности, захламление и загрязнение территории, включая сброс и размещение отходов производства и потребления, в том числе радиоактивных отходов, в поверхностные и подземные водные объекты, на водосборные площади, в недра и на почву, сброс сточных вод;

14) размещение складов горюче-смазочных материалов и мойка транспортных средств в водоохранных зонах;

15) создание скотомогильников (биотермических ям) и размещение объектов утилизации и сжигания биологических отходов.

Сброс, размещение и складирование отходов производства и потребления, побочных продуктов производства, вторичного сырья и иных загрязняющих веществ, в том числе радиоактивных отходов, в поверхностные и подземные водные объекты, на водосборные площади, в недра и на почву.

Использование передвижных, стационарных и иных объектов, оказывающих негативное воздействие на окружающую среду;

16) движение и стоянка всех типов механических транспортных средств, включая мото(электро)технику (мотоциклы, мопеды, мотороллеры, мокики, квадроциклы, трициклы и другую колесную технику на их основе, снегоходы, мини-тракторы и другие самоходные машины), в том числе средств индивидуальной мобильности и также тяжелой техники вне автомобильных дорог общего пользования и специально оборудованных стоянок автотранспорта, за исключением:

а) осуществления государственного контроля и надзора, осуществления деятельности по охране заказника и мер пожарной безопасности;

б) осуществления охраны, защиты, воспроизводства лесов;

в) осуществления разрешенных видов деятельности, в том числе осуществления деятельности по оказанию туристско-рекреационных услуг;

г) осуществления деятельности, предусмотренной действующими на момент утверждения настоящего Положения проектами освоения лесов на лесном участке;

д) проезда автотранспортных средств к земельным участкам в границах заказника правообладателям таких земельных участков и осуществления деятельности на указанных земельных участках правообладателями таких земельных участков;

е) случаев, связанных с проведением аварийно-спасательных работ, проезда специальных служб (пожарная, спасательная техника, неотложная медицинская помощь, полиция и прочие);

17) устройство привалов, бивуаков, туристических и рекреационных стоянок, лагерей, мест отдыха и установка палаток за пределами мест, специально предусмотренных для этих целей, за исключением случаев:

а) реализации эколого-просветительских и рекреационных задач заказника, проведения экскурсий в границах существующей дорожно-тропиночной сети, экологических маршрутов;

б) проведения мероприятий в рамках добровольческой (волонтерской) деятельности, связанной с обеспечением охраны и использования заказника;

18) разведение костров, использование открытого огня, использование любых приспособлений для тепловой обработки и приготовления пищи (напитков) на огне и углях (за исключением земельных участков в границах населенных пунктов, предназначенных для целей организации садоводств, огородничеств, жилищного и дачного строительства, ведения личного подсобного хозяйства, и за исключением случаев использования портативных газовых горелок, обеспечивающих устойчивое сгорание топлива (газа) и возможность регулирования процесса горения, непосредственно не находящихся на земле и не имеющих свободный свал горящих элементов (частиц) на землю) вне специально отведенных для этого мест, за исключением случаев реализации эколого-просветительских и рекреационных функций заказника, обеспечения проведения мероприятий в рамках добровольческой (волонтерской) деятельности, связанной с обеспечением функционирования заказника.

Схема с расположением специально отведенных мест, указанных в подпунктах 17 и 18 настоящего пункта (при их наличии), на территории заказника (с приложением координат их размещения) утверждается актом органа исполнительной власти или уполномоченного государственного учреждения, под управлением которых находится заказник, и размещается в общем доступе на официальном сайте такой организации.

При наличии высокой пожарной опасности может вводиться ограничение на пребывание граждан на территории заказника и въезд на его территорию транспортных средств;

19) действия, ведущие к беспокойству диких животных, а также их привлечение и кормление посетителями;

20) размещение ульев и пчел без согласования с органом исполнительной власти Ленинградской области, осуществляющим государственное управление и реализацию полномочий Ленинградской области в области организации, охраны и использования особо охраняемых природных территорий регионального значения;

21) сплав древесины по водотокам и водоемам;

22) пуск палов, выжигание растительности и применение пиротехнических средств и огневых эффектов, запуск неуправляемых изделий из горючих материалов, принцип подъема которых на высоту основан на нагревании воздуха внутри конструкции с помощью открытого огня или иного теплового воздействия;

23) распашка земель и сеношение (за исключением данной деятельности в целях обеспечения пожарной безопасности, а также на земельных участках сельскохозяйственного назначения, осуществляемой правообладателями земельных участков);

24) транзитный прогон и выпас домашних животных (за исключением выпаса домашних животных на земельных участках сельскохозяйственного назначения правообладателями земельных участков);

25) нахождение с огнестрельным, пневматическим и метательным оружием, в том числе с охотничьим огнестрельным оружием в собранном виде, капканами и другими орудиями охоты, а также с продукцией добывания объектов животного мира и орудиями добычи (вылова) водных биоресурсов, за исключением:

а) случаев, связанных с проведением уполномоченными должностными лицами мероприятий по государственному контролю (надзору) в области охраны и использования особо охраняемых природных территорий, государственному контролю (надзору) в области охраны, воспроизводства и использования объектов животного мира и среды их обитания, государственному охотничьему контролю (надзору), научно-исследовательских работ, регулированием численности отдельных объектов животного мира;

б) случаев осуществления разрешенной на территории заказника любительской и спортивной охоты;

в) случаев осуществления разрешенного на территории заказника любительского рыболовства;

26) нахождение с собаками (за исключением случаев, связанных с проведением мероприятий по охране природных комплексов и объектов особо охраняемых природных территорий и в границах населенных пунктов, включенных в состав особо охраняемых природных территорий) без привязи (поводков) и намордников, вне вольеров или иных сооружений, ограничивающих зону их передвижения, нагонка, натаска и экспонирование собак.

Требования о необходимости наличия короткого поводка и намордника не распространяются на щенков в возрасте до трех месяцев и собак весом не более шести килограммов;

27) формирование и предоставление земельных участков для целей недропользования, строительства промышленных предприятий и сооружений, организации садоводств, огородничеств, жилищного строительства, ведения личного подсобного хозяйства, за исключением земельных участков для развития инфраструктуры заказника и расположенных на его территории населенных пунктов;

28) использование на акватории озер, рек, болот водных мотоциклов (гидроциклов), маломерных моторных судов (за исключением случаев, связанных с проведением уполномоченными должностными лицами мероприятий по охране природных комплексов и объектов заказника, включая проведение государственного контроля и надзора, а также специальных служб, а также в целях проведения научно-исследовательских работ и случаев использования электромоторов);

29) уничтожение и повреждение аншлагов, шлагбаумов, стендов, граничных столбов и других информационных знаков и указателей, оборудованных экологических троп и мест отдыха, строений на территории заказника, а также иного имущества, нанесение надписей и знаков на деревьях, валунах и обнажениях горных пород и объектах инфраструктуры заказника;

30) использование воздушных судов (в том числе беспилотных), высадка пассажиров из них на сушу и водное пространство, за исключением:

а) случаев, связанных с проведением уполномоченными должностными лицами мероприятий по охране природных комплексов и объектов заказника, включая проведение государственного контроля и надзора, а также деятельности специальных служб;

б) проведения научно-исследовательских работ;

в) реализации эколого-просветительских и рекреационных функций заказника, проведения экскурсий в границах существующей дорожно-тропиночной сети, экологических маршрутов;

г) проведения мероприятий в рамках добровольческой (волонтерской) деятельности, связанной с обеспечением охраны и использования заказника;

31) пользование объектами животного и растительного мира, занесенными в Красную книгу Российской Федерации и в Красную книгу Ленинградской области;

32) проведение поисково-оценочных и геолого-разведочных работ, выполняемых с нарушением недр, поиск, сбор и добыча геологических коллекционных материалов, минералогических, палеонтологических и других зоологических коллекционных материалов (объектов, окаменелостей, ископаемых и др.), сбор остатков ископаемой фауны, за исключением случаев осуществления научно-исследовательской и образовательной деятельности, проводимой по согласованию с уполномоченным органом;

33) иная деятельность, влекущая за собой нарушение сохранности заказника.

4.3. В целях сохранения, недопущения повреждения и уничтожения особо ценных природных комплексов и объектов, подлежащих охране в границах заказника, при определении расположения специально отведенных мест для целей организации и устройства привалов, бивуаков, туристических и рекреационных стоянок, лагерей, мест отдыха, установки палаток и мест разведения костров, а также организации туристических и экологических троп (маршрутов) необходимо предварительное обследование на наличие особо ценных природных комплексов и объектов, подлежащих охране в границах заказника, которое проводится по согласованию с органами исполнительной власти Ленинградской области.

4.4. На территории заказника хозяйственная деятельность осуществляется с соблюдением настоящего Положения и требований по предотвращению гибели объектов животного, растительного мира и водных биоресурсов при осуществлении производственных процессов, а также при эксплуатации транспортных магистралей, трубопроводов, линий связи и электропередачи и иных линейных объектов.

4.5. Сплошные рубки при санитарно-оздоровительных мероприятиях осуществляются только в случае, если выборочные рубки не обеспечивают замену лесных насаждений, утративших свои средообразующие, водоохранные, санитарно-гигиенические, оздоровительные и иные полезные функции, на лесные насаждения, обеспечивающие сохранение целевого назначения защитных лесов и выполняемых ими полезных функций.

4.6. Деятельность, допустимая к осуществлению на территории заказника, осуществляется при условии сохранения природных комплексов и объектов, подлежащих охране в границах заказника.

4.7. Физические и юридические лица, в том числе собственники, владельцы и пользователи земельных участков, расположенных в границах заказника, обязаны соблюдать установленный режим особой охраны заказника и несут за его нарушение установленную законом ответственность.

4.8. Проведение на территории заказника любых массовых мероприятий с числом участников более 50 человек, а также культурно-зрелищных, спортивных, рекламных или развлекательных мероприятий, мероприятий, предусматривающих проведение фото- и видеосъемок, допускается только на основании соглашения (в случае осуществления длящейся деятельности) или согласования (для разового мероприятия) с органом исполнительной власти Ленинградской области и уполномоченным государственным учреждением, осуществляющими управление заказником в соответствии с законодательством Российской Федерации и Ленинградской области.

5. Основные виды разрешенного использования земельных участков и объектов капитального строительства и предельные (максимальные и (или) минимальные) параметры разрешенного строительства, реконструкции объектов строительства на земельных участках в границах заказника (за исключением земель населенных пунктов)

5.1. Основные виды разрешенного использования земельных участков и объектов капитального строительства, установленные в соответствии с Классификатором видов разрешенного использования земельных участков, утвержденным федеральным органом исполнительной власти, осуществляющим функции по выработке государственной политики и нормативно-правовому регулированию в сфере земельных отношений (далее – Классификатор), приведены в таблице 1.

Таблица 1

**Основные виды разрешенного использования земельных участков
и объектов капитального строительства**

№ п/п	Наименование вида разрешенного использования земельного участка	Код
1	Сельскохозяйственное использование	1.0
2	Стоянка транспортных средств	4.9.2
3	Природно-познавательный туризм	5.2
4	Туристическое обслуживание	5.2.1
5	Недропользование	6.1
6	Водный транспорт	7.3
7	Деятельность по особой охране и изучению природы	9.0
8	Охрана природных территорий	9.1
9	Использование лесов	10.0
10	Общее пользование водными объектами	11.1
11	Гидротехнические сооружения	11.3
12	Запас	12.3

5.1.1. Вспомогательные виды разрешенного использования не применяются (не устанавливаются).

5.1.2. Разрешенное использование расположенных в границах заказника земельных участков и объектов капитального строительства, установленное до утверждения настоящего Положения, признается действительным без установления срока приведения его в соответствие с основными видами разрешенного использования земельных участков и объектов капитального строительства, указанных в пункте 5.1 настоящего Положения. Использование земельных участков с такими видами разрешенного использования осуществляется в соответствии с режимом особой охраны заказника.

5.2. Предельные параметры разрешенного строительства, реконструкции объектов капитального строительства приведены в таблице 2.

Таблица 2

Наименование параметра	Предельное значение
1	2
Предельные размеры земельных участков	Не устанавливается
Минимальные отступы от границ земельных участков в целях определения допустимого размещения зданий, строений, сооружений	5 м

1	2
Предельное количество этажей или предельная высота зданий, строений, сооружений:	
предельное количество этажей	3
предельная (максимальная) высота зданий, строений, сооружений:	10 м
для смотровых вышек	20 м
Максимальный процент застройки в границах земельного участка:	
для смотровых вышек	Не устанавливается
для всех остальных зданий, строений, сооружений	20%

5.2.1. Указанные виды разрешенного использования земельных участков и объектов капитального строительства, предельные параметры разрешенного строительства, реконструкции объектов капитального строительства не распространяются на случаи размещения линейных объектов.

5.2.2. Описание вида разрешенного использования земельного участка, указанного в Классификаторе, применяется к земельным участкам, расположенным в границах заказчика, в той части, в которой оно не противоречит режиму особой охраны заказчика.

6. Виды разрешенного использования земельных участков и объектов капитального строительства и предельные (максимальные и (или) минимальные) параметры разрешенного строительства, реконструкции объектов строительства на землях населенных пунктов в границах заказчика

Виды разрешенного использования земельных участков и объектов капитального строительства и предельные (максимальные и (или) минимальные) параметры разрешенного строительства, реконструкции объектов строительства на землях населенных пунктов в границах заказчика устанавливаются градостроительными регламентами применительно к территории такого населенного пункта в соответствии с законодательством о градостроительной деятельности (то есть в соответствии с правилами землепользования и застройки) и с учетом режима особой охраны заказчика.

Приложение
к Положению...

СВЕДЕНИЯ

о границе особо охраняемой природной территории регионального значения Ленинградской области,
занятой государственным природным комплексным заказником регионального значения
"Поддубно-Кусегский"

Описание местоположения границ

Особо охраняемая природная территория регионального значения –
государственный природный комплексный заказник регионального значения "Поддубно-Кусегский"

Раздел 1		
Сведения об объекте		
№ п/п	Характеристика объекта	Описание характеристики
1	Местоположение объекта	Ленинградская область, Волховский муниципальный район и Тихвинский муниципальный район
2	Площадь объекта +/- величина погрешности определения площади (Р +/- Дельта Р)	104 200 га ± 10 га
3	Иные характеристики объекта	Ограничения по использованию и предоставлению земель, ЗУ и иных объектов, в том числе природных, в соответствии с требованиями режима особой охраны ООПТ "Поддубно-Кусегский" и иными требованиями законодательства в области охраны и использования ООПТ

Раздел 2					
Сведения о местоположении границ объекта					
1. Система координат МСК-47, зона 3					
2. Сведения о характерных точках границ объекта					
Обозначение характерных точек границ	Координаты, м		Метод определения координат характерной точки	Средняя квадратическая погрешность положения характерной точки (Mt), м	Описание обозначения точки на местности (при наличии)
	X	Y			
1	2	3	4	5	6
1	3206597,882	461082,4957	Картометрический метод	2,50	Закрепление отсутствует
2	3206600,34	461046,408	Картометрический метод	2,50	Закрепление отсутствует
3	3206606,082	461017,6918	Картометрический метод	2,50	Закрепление отсутствует
4	3206595,424	460983,2445	Картометрический метод	2,50	Закрепление отсутствует
5	3206552,775	460924,1918	Картометрический метод	2,50	Закрепление отсутствует
6	3206531,45	460888,9243	Картометрический метод	2,50	Закрепление отсутствует
7	3206523,242	460841,3541	Картометрический метод	2,50	Закрепление отсутствует
8	3206525,709	460809,3673	Картометрический метод	2,50	Закрепление отсутствует
9	3206541,292	460763,4275	Картометрический метод	2,50	Закрепление отсутствует
10	3206554,416	460728,9801	Картометрический метод	2,50	Закрепление отсутствует
11	3206571,641	460687,9714	Картометрический метод	2,50	Закрепление отсутствует
12	3206577,787	460649,4231	Картометрический метод	2,50	Закрепление отсутствует
13	3206588,453	460600,2126	Картометрический метод	2,50	Закрепление отсутствует
14	3206595,836	460569,0459	Картометрический метод	2,50	Закрепление отсутствует
15	3206611,419	460522,286	Картометрический метод	2,50	Закрепление отсутствует
16	3206625,36	460495,2202	Картометрический метод	2,50	Закрепление отсутствует

1	2	3	4	5	6
17	3206643,302	460452,511	Картометрический метод	2,50	Закрепление отсутствует
18	3206656,188	460421,8245	Картометрический метод	2,50	Закрепление отсутствует
19	3206677,85	460380,3956	Картометрический метод	2,50	Закрепление отсутствует
20	3206692,617	460345,1281	Картометрический метод	2,50	Закрепление отсутствует
21	3206703,283	460304,9295	Картометрический метод	2,50	Закрепление отсутствует
22	3206706,558	460288,526	Картометрический метод	2,50	Закрепление отсутствует
23	3206717,224	460264,7409	Картометрический метод	2,50	Закрепление отсутствует
24	3206732,725	460244,2265	Картометрический метод	2,50	Закрепление отсутствует
25	3206744,29	460232,7541	Картометрический метод	2,50	Закрепление отсутствует
26	3206761,572	460224,1322	Картометрический метод	2,50	Закрепление отсутствует
27	3206777,922	460220,4515	Картометрический метод	2,50	Закрепление отсутствует
28	3206803,347	460209,7892	Картометрический метод	2,50	Закрепление отсутствует
29	3206817,288	460195,8462	Картометрический метод	2,50	Закрепление отсутствует
30	3206841,211	460173,1513	Картометрический метод	2,50	Закрепление отсутствует
31	3206868,961	460138,4339	Картометрический метод	2,50	Закрепление отсутствует
32	3206883,835	460118,1696	Картометрический метод	2,50	Закрепление отсутствует
33	3206907,948	460087,243	Картометрический метод	2,50	Закрепление отсутствует
34	3206931,466	460046,0942	Картометрический метод	2,50	Закрепление отсутствует
35	3206958,722	459991,0524	Картометрический метод	2,50	Закрепление отсутствует
36	3206983,305	459955,2448	Картометрический метод	2,50	Закрепление отсутствует
37	3207030,87	459893,2515	Картометрический метод	2,50	Закрепление отсутствует
38	3207080,836	459833,3887	Картометрический метод	2,50	Закрепление отсутствует
39	3207125,465	459794,3804	Картометрический метод	2,50	Закрепление отсутствует
40	3207163,403	459759,1029	Картометрический метод	2,50	Закрепление отсутствует
41	3207193,331	459708,8721	Картометрический метод	2,50	Закрепление отсутствует
42	3207226,469	459652,22	Картометрический метод	2,50	Закрепление отсутствует
43	3207259,606	459599,8488	Картометрический метод	2,50	Закрепление отсутствует

1	2	3	4	5	6
44	3207302,362	459536,7853	Картометрический метод	2,50	Закрепление отсутствует
45	3207347,255	459500,4376	Картометрический метод	2,50	Закрепление отсутствует
46	3207395,348	459454,4778	Картометрический метод	2,50	Закрепление отсутствует
47	3207438,104	459427,762	Картометрический метод	2,50	Закрепление отсутствует
48	3207470,169	459412,7989	Картометрический метод	2,50	Закрепление отсутствует
49	3207533,235	459371,1099	Картометрический метод	2,50	Закрепление отсутствует
50	3207581,328	459337,9729	Картометрический метод	2,50	Закрепление отсутствует
51	3207615,538	459310,1869	Картометрический метод	2,50	Закрепление отсутствует
52	3207651,876	459272,7789	Картометрический метод	2,50	Закрепление отсутствует
53	3207676,838	459231,9702	Картометрический метод	2,50	Закрепление отсутствует
54	3207675,741	459166,4762	Картометрический метод	2,50	Закрепление отсутствует
55	3207649,591	459101,8424	Картометрический метод	2,50	Закрепление отсутствует
56	3207534,794	459013,2735	Картометрический метод	2,50	Закрепление отсутствует
57	3207490,858	458996,4199	Картометрический метод	2,50	Закрепление отсутствует
58	3207480,621	458963,1228	Картометрический метод	2,50	Закрепление отсутствует
59	3207478,055	458934,9567	Картометрический метод	2,50	Закрепление отсутствует
60	3207485,521	458876,0141	Картометрический метод	2,50	Закрепление отсутствует
61	3207499,883	458762,6599	Картометрический метод	2,50	Закрепление отсутствует
62	3207531,841	458658,3676	Картометрический метод	2,50	Закрепление отсутствует
63	3207552,324	458553,3652	Картометрический метод	2,50	Закрепление отсутствует
64	3207567,692	458466,2866	Картометрический метод	2,50	Закрепление отсутствует
65	3207583,061	458333,1181	Картометрический метод	2,50	Закрепление отсутствует
66	3207585,502	458264,1534	Картометрический метод	2,50	Закрепление отсутствует
67	3207577,938	458205,0608	Картометрический метод	2,50	Закрепление отсутствует
68	3207529,275	458110,3105	Картометрический метод	2,50	Закрепление отсутствует
69	3207478,055	458056,529	Картометрический метод	2,50	Закрепление отсутствует
70	3207429,401	457995,0659	Картометрический метод	2,50	Закрепление отсутствует

1	2	3	4	5	6
71	3207401,23	457948,966	Картометрический метод	2,50	Закрепление отсутствует
72	3207491,098	457939,364	Картометрический метод	2,50	Закрепление отсутствует
73	3207402,071	457753,1242	Картометрический метод	2,50	Закрепление отсутствует
74	3207431,818	457448,269	Картометрический метод	2,50	Закрепление отсутствует
75	3207653,6	456963,0153	Картометрический метод	2,50	Закрепление отсутствует
76	3207680,757	456859,7433	Картометрический метод	2,50	Закрепление отсутствует
77	3208124,098	456825,3159	Картометрический метод	2,50	Закрепление отсутствует
78	3208167,233	456821,9652	Картометрический метод	2,50	Закрепление отсутствует
79	3208462,343	456792,3589	Картометрический метод	2,50	Закрепление отсутствует
80	3209077,236	456726,5448	Картометрический метод	2,50	Закрепление отсутствует
81	3209196,447	456717,7329	Картометрический метод	2,50	Закрепление отсутствует
82	3209196,529	456718,7031	Картометрический метод	2,50	Закрепление отсутствует
83	3209199,482	456718,403	Картометрический метод	2,50	Закрепление отсутствует
84	3209110,365	455686,4525	Картометрический метод	2,50	Закрепление отсутствует
85	3210154,815	455603,3448	Картометрический метод	2,50	Закрепление отсутствует
86	3210634,882	455563,8063	Картометрический метод	2,50	Закрепление отсутствует
87	3210616,932	454954,9862	Картометрический метод	2,50	Закрепление отсутствует
88	3210905,78	454593,3289	Картометрический метод	2,50	Закрепление отсутствует
89	3210462,918	454173,8393	Картометрический метод	2,50	Закрепление отсутствует
90	3210503,95	453984,4288	Картометрический метод	2,50	Закрепление отсутствует
91	3210618,846	453393,8126	Картометрический метод	2,50	Закрепление отсутствует
92	3210684,502	453065,3824	Картометрический метод	2,50	Закрепление отсутствует
93	3211635,223	452636,6508	Картометрический метод	2,50	Закрепление отсутствует
94	3211627,403	452600,6031	Картометрический метод	2,50	Закрепление отсутствует
95	3211100,356	450098,6384	Картометрический метод	2,50	Закрепление отсутствует
96	3211967,983	448901,1225	Картометрический метод	2,50	Закрепление отсутствует
97	3212182,208	448017,8937	Картометрический метод	2,50	Закрепление отсутствует

1	2	3	4	5	6
98	3211636,502	448056,1219	Картометрический метод	2,50	Закрепление отсутствует
99	3211554,025	447014,0992	Картометрический метод	2,50	Закрепление отсутствует
100	3211536,71	447014,9394	Картометрический метод	2,50	Закрепление отсутствует
101	3211525,499	446825,809	Картометрический метод	2,50	Закрепление отсутствует
102	3211468,365	445937,9592	Картометрический метод	2,50	Закрепление отсутствует
103	3211418,127	445153,9817	Картометрический метод	2,50	Закрепление отсутствует
104	3211160,023	444737,8328	Картометрический метод	2,50	Закрепление отсутствует
105	3211119,998	442984,9982	Картометрический метод	2,50	Закрепление отсутствует
106	3211062,277	442387,8005	Картометрический метод	2,50	Закрепление отсутствует
107	3210850,18	439746,5761	Картометрический метод	2,50	Закрепление отсутствует
108	3211559,008	438935,5928	Картометрический метод	2,50	Закрепление отсутствует
109	3211145,397	435618,4639	Картометрический метод	2,50	Закрепление отсутствует
110	3211291,096	434375,7883	Картометрический метод	2,50	Закрепление отсутствует
111	3211413,845	434113,8824	Картометрический метод	2,50	Закрепление отсутствует
112	3211530,276	434034,8455	Картометрический метод	2,50	Закрепление отсутствует
113	3211405,439	433963,5903	Картометрический метод	2,50	Закрепление отсутствует
114	3211172,546	434033,9553	Картометрический метод	2,50	Закрепление отсутствует
115	3211045,936	434182,6471	Картометрический метод	2,50	Закрепление отсутствует
116	3209091,697	434350,5229	Картометрический метод	2,50	Закрепление отсутствует
117	3209152,585	434242,8499	Картометрический метод	2,50	Закрепление отсутствует
118	3209232,719	434128,4255	Картометрический метод	2,50	Закрепление отсутствует
119	3209496,836	433884,3833	Картометрический метод	2,50	Закрепление отсутствует
120	3209895,524	433129,1919	Картометрический метод	2,50	Закрепление отсутствует
121	3210413,241	432896,2922	Картометрический метод	2,50	Закрепление отсутствует
122	3210548,694	432803,1823	Картометрический метод	2,50	Закрепление отсутствует
123	3210558,568	432796,6009	Картометрический метод	2,50	Закрепление отсутствует
124	3210575,504	432780,1373	Картометрический метод	2,50	Закрепление отсутствует

1	2	3	4	5	6
125	3210591,969	432765,0841	Картометрический метод	2,50	Закрепление отсутствует
126	3210605,663	432758,1026	Картометрический метод	2,50	Закрепление отсутствует
127	3210615,018	432753,3216	Картометрический метод	2,50	Закрепление отсутствует
128	3210628,299	432740,5389	Картометрический метод	2,50	Закрепление отсутствует
129	3210637,596	432723,6853	Картометрический метод	2,50	Закрепление отсутствует
130	3210648,419	432706,7517	Картометрический метод	2,50	Закрепление отсутствует
131	3210660,175	432686,9974	Картометрический метод	2,50	Закрепление отсутствует
132	3210675,7	432672,8844	Картометрический метод	2,50	Закрепление отсутствует
133	3210689,286	432670,0938	Картометрический метод	2,50	Закрепление отсутствует
134	3210703,458	432663,4724	Картометрический метод	2,50	Закрепление отсутствует
135	3210719,446	432645,5986	Картометрический метод	2,50	Закрепление отсутствует
136	3210728,388	432635,2464	Картометрический метод	2,50	Закрепление отсутствует
137	3210741,083	432604,6698	Картометрический метод	2,50	Закрепление отсутствует
138	3210750,026	432591,507	Картометрический метод	2,50	Закрепление отсутствует
139	3210767,902	432567,5119	Картометрический метод	2,50	Закрепление отсутствует
140	3210776,366	432539,756	Картометрический метод	2,50	Закрепление отсутствует
141	3210788,599	432518,5914	Картометрический метод	2,50	Закрепление отсутствует
142	3210822,471	432461,6693	Картометрический метод	2,50	Закрепление отсутствует
143	3210834,696	432444,7357	Картометрический метод	2,50	Закрепление отсутствует
144	3210871,414	432436,744	Картометрический метод	2,50	Закрепление отсутствует
145	3210834,861	432243,6927	Картометрический метод	2,50	Закрепление отсутствует
146	3210875,473	431877,4444	Картометрический метод	2,50	Закрепление отсутствует
147	3211417,657	430697,6723	Картометрический метод	2,50	Закрепление отсутствует
148	3211367,336	430335,685	Картометрический метод	2,50	Закрепление отсутствует
149	3211353,947	430239,3944	Картометрический метод	2,50	Закрепление отсутствует
150	3211158,687	430058,2257	Картометрический метод	2,50	Закрепление отсутствует
151	3211201,558	429633,1248	Картометрический метод	2,50	Закрепление отсутствует

1	2	3	4	5	6
152	3211244,158	429233,6694	Картометрический метод	2,50	Закрепление отсутствует
153	3211423,555	428991,6077	Картометрический метод	2,50	Закрепление отсутствует
154	3211384,981	429516,91	Картометрический метод	2,50	Закрепление отсутствует
155	3212503,633	430293,0858	Картометрический метод	2,50	Закрепление отсутствует
156	3213720,955	430776,1391	Картометрический метод	2,50	Закрепление отсутствует
157	3213834,655	430820,4385	Картометрический метод	2,50	Закрепление отсутствует
158	3213744,078	431646,135	Картометрический метод	2,50	Закрепление отсутствует
159	3214242,862	431642,6643	Картометрический метод	2,50	Закрепление отсутствует
160	3214433,388	431548,6242	Картометрический метод	2,50	Закрепление отсутствует
161	3214590,157	431186,3968	Картометрический метод	2,50	Закрепление отсутствует
162	3214704,962	430958,218	Картометрический метод	2,50	Закрепление отсутствует
163	3214849,902	430636,7593	Картометрический метод	2,50	Закрепление отсутствует
164	3214892,724	430488,7277	Картометрический метод	2,50	Закрепление отсутствует
165	3214911,615	430402,8393	Картометрический метод	2,50	Закрепление отсутствует
166	3214915,921	430170,3596	Картометрический метод	2,50	Закрепление отсутствует
167	3214916,193	430059,926	Картометрический метод	2,50	Закрепление отсутствует
168	3214920,227	429999,5831	Картометрический метод	2,50	Закрепление отсутствует
169	3214944,365	429929,1481	Картометрический метод	2,50	Закрепление отсутствует
170	3214960,409	429873,2961	Картометрический метод	2,50	Закрепление отсутствует
171	3214959,634	429816,9741	Картометрический метод	2,50	Закрепление отсутствует
172	3214936,602	429761,4322	Картометрический метод	2,50	Закрепление отсутствует
173	3214908,744	429711,1315	Картометрический метод	2,50	Закрепление отсутствует
174	3214764,497	429395,9341	Картометрический метод	2,50	Закрепление отсутствует
175	3214729,075	429311,4661	Картометрический метод	2,50	Закрепление отсутствует
176	3214727,062	429253,1136	Картометрический метод	2,50	Закрепление отсутствует
177	3214743,709	429197,3717	Картометрический метод	2,50	Закрепление отсутствует
178	3214808,284	429046,6895	Картометрический метод	2,50	Закрепление отсутствует

1	2	3	4	5	6
179	3214934,301	428774,2613	Картометрический метод	2,50	Закрепление отсутствует
180	3214970,449	428732,4123	Картометрический метод	2,50	Закрепление отсутствует
181	3214999,156	428644,8736	Картометрический метод	2,50	Закрепление отсутствует
182	3214976,553	428595,193	Картометрический метод	2,50	Закрепление отсутствует
183	3214904,125	428466,4255	Картометрический метод	2,50	Закрепление отсутствует
184	3214877,174	428412,3839	Картометрический метод	2,50	Закрепление отсутствует
185	3214854,208	428286,0969	Картометрический метод	2,50	Закрепление отсутствует
186	3214836,992	428197,1279	Картометрический метод	2,50	Закрепление отсутствует
187	3214836,992	428039,2642	Картометрический метод	2,50	Закрепление отсутствует
188	3214814,026	427864,1868	Картометрический метод	2,50	Закрепление отсутствует
189	3214808,284	427743,641	Картометрический метод	2,50	Закрепление отсутствует
190	3214788,197	427663,2738	Картометрический метод	2,50	Закрепление отсутствует
191	3214749,195	427613,3432	Картометрический метод	2,50	Закрепление отсутствует
192	3214706,942	427569,0737	Картометрический метод	2,50	Закрепление отсутствует
193	3214644,569	427542,9181	Картометрический метод	2,50	Закрепление отсутствует
194	3214588,235	427518,773	Картометрический метод	2,50	Закрепление отсутствует
195	3214521,845	427494,6278	Картометрический метод	2,50	Закрепление отсутствует
196	3214477,579	427450,3683	Картометрический метод	2,50	Закрепление отсутствует
197	3214431,301	427377,9329	Картометрический метод	2,50	Закрепление отсутствует
198	3214405,142	427315,5595	Картометрический метод	2,50	Закрепление отсутствует
199	3214364,902	427202,8955	Картометрический метод	2,50	Закрепление отсутствует
200	3214308,568	427033,8793	Картометрический метод	2,50	Закрепление отсутствует
201	3214260,285	426880,9667	Картометрический метод	2,50	Закрепление отсутствует
202	3214242,178	426810,5516	Картометрический метод	2,50	Закрепление отсутствует
203	3214218,032	426740,1366	Картометрический метод	2,50	Закрепление отсутствует
204	3214183,822	426677,7632	Картометрический метод	2,50	Закрепление отсутствует
205	3214165,715	426631,4834	Картометрический метод	2,50	Закрепление отсутствует

1	2	3	4	5	6
206	3214134,203	426578,8021	Картометрический метод	2,50	Закрепление отсутствует
207	3214073,166	426470,529	Картометрический метод	2,50	Закрепление отсутствует
208	3214030,913	426371,9379	Картометрический метод	2,50	Закрепление отсутствует
209	3214016,832	426311,575	Картометрический метод	2,50	Закрепление отсутствует
210	3214016,015	426247,1112	Картометрический метод	2,50	Закрепление отсутствует
211	3214018,845	426118,4237	Картометрический метод	2,50	Закрепление отсутствует
212	3214038,965	425945,3967	Картометрический метод	2,50	Закрепление отсутствует
213	3214049,021	425776,3806	Картометрический метод	2,50	Закрепление отсутствует
214	3214069,141	425595,3019	Картометрический метод	2,50	Закрепление отсутствует
215	3214138,814	425360,9218	Картометрический метод	2,50	Закрепление отсутствует
216	3214326,419	424798,9017	Картометрический метод	2,50	Закрепление отсутствует
217	3214292,317	424009,1229	Картометрический метод	2,50	Закрепление отсутствует
218	3214579,936	423796,5575	Картометрический метод	2,50	Закрепление отсутствует
219	3212732,444	421844,8504	Картометрический метод	2,50	Закрепление отсутствует
220	3212733,755	421787,5082	Картометрический метод	2,50	Закрепление отсутствует
221	3212155,324	421700,0595	Картометрический метод	2,50	Закрепление отсутствует
222	3211846,933	421574,5527	Картометрический метод	2,50	Закрепление отсутствует
223	3211916,433	422128,9111	Картометрический метод	2,50	Закрепление отсутствует
224	3212069,35	422865,5686	Картометрический метод	2,50	Закрепление отсутствует
225	3211816,963	423126,7244	Картометрический метод	2,50	Закрепление отсутствует
226	3211656,952	423002,7379	Картометрический метод	2,50	Закрепление отсутствует
227	3211752,924	423651,9766	Картометрический метод	2,50	Закрепление отсутствует
228	3211522,224	423665,7396	Картометрический метод	2,50	Закрепление отсутствует
229	3211137,189	423688,7145	Картометрический метод	2,50	Закрепление отсутствует
230	3210821,489	423707,5585	Картометрический метод	2,50	Закрепление отсутствует
231	3210599,163	423843,3575	Картометрический метод	2,50	Закрепление отсутствует
232	3209466,66	423008,6591	Картометрический метод	2,50	Закрепление отсутствует

1	2	3	4	5	6
233	3209377,436	422461,9823	Картометрический метод	2,50	Закрепление отсутствует
234	3209032,171	422516,0939	Картометрический метод	2,50	Закрепление отсутствует
235	3208982,922	422813,9075	Картометрический метод	2,50	Закрепление отсутствует
236	3208952,334	422782,3108	Картометрический метод	2,50	Закрепление отсутствует
237	3208608,207	422436,6169	Картометрический метод	2,50	Закрепление отсутствует
238	3208236,577	421983,5101	Картометрический метод	2,50	Закрепление отсутствует
239	3208172,521	421945,5019	Картометрический метод	2,50	Закрепление отсутствует
240	3208304,708	421796,5401	Картометрический метод	2,50	Закрепление отсутствует
241	3208371,758	421681,6856	Картометрический метод	2,50	Закрепление отсутствует
242	3208286,584	421549,0472	Картометрический метод	2,50	Закрепление отсутствует
243	3208271,504	421408,8673	Картометрический метод	2,50	Закрепление отсутствует
244	3208389,205	421354,8257	Картометрический метод	2,50	Закрепление отсутствует
245	3208516,392	421347,2341	Картометрический метод	2,50	Закрепление отсутствует
246	3208550,883	421254,3142	Картометрический метод	2,50	Закрепление отсутствует
247	3208554,364	421082,9676	Картометрический метод	2,50	Закрепление отсутствует
248	3208518,051	420981,0058	Картометрический метод	2,50	Закрепление отсутствует
249	3208445,861	421065,924	Картометрический метод	2,50	Закрепление отсутствует
250	3208400,754	421041,7488	Картометрический метод	2,50	Закрепление отсутствует
251	3208678,095	420560,1959	Картометрический метод	2,50	Закрепление отсутствует
252	3209036,972	419944,8044	Картометрический метод	2,50	Закрепление отсутствует
253	3209299,555	420061,0392	Картометрический метод	2,50	Закрепление отсутствует
254	3209440,675	420230,6455	Картометрический метод	2,50	Закрепление отсутствует
255	3209898,56	419403,8888	Картометрический метод	2,50	Закрепление отсутствует
256	3209898,04	419395,9371	Картометрический метод	2,50	Закрепление отсутствует
257	3211009,094	419253,8267	Картометрический метод	2,50	Закрепление отсутствует
258	3210857,687	418772,1538	Картометрический метод	2,50	Закрепление отсутствует
259	3211300,632	418439,0526	Картометрический метод	2,50	Закрепление отсутствует

1	2	3	4	5	6
260	3210966,495	416978,8405	Картометрический метод	2,50	Закрепление отсутствует
261	3208422,763	414414,5825	Картометрический метод	2,50	Закрепление отсутствует
262	3208116,525	414610,8945	Картометрический метод	2,50	Закрепление отсутствует
263	3207808,637	414139,6138	Картометрический метод	2,50	Закрепление отсутствует
264	3207762,474	414218,6707	Картометрический метод	2,50	Закрепление отсутствует
265	3207615,224	414202,0171	Картометрический метод	2,50	Закрепление отсутствует
266	3207314,101	413751,7409	Картометрический метод	2,50	Закрепление отсутствует
267	3206898,106	413327,0501	Картометрический метод	2,50	Закрепление отсутствует
268	3206945,54	413023,6453	Картометрический метод	2,50	Закрепление отсутствует
269	3207309,605	412675,4509	Картометрический метод	2,50	Закрепление отсутствует
270	3207095,66	412146,6579	Картометрический метод	2,50	Закрепление отсутствует
271	3206679,203	412120,7423	Картометрический метод	2,50	Закрепление отсутствует
272	3206300,33	412097,1573	Картометрический метод	2,50	Закрепление отсутствует
273	3206099,633	412268,744	Картометрический метод	2,50	Закрепление отсутствует
274	3205887,561	412076,1228	Картометрический метод	2,50	Закрепление отсутствует
275	3205840,474	412033,3637	Картометрический метод	2,50	Закрепление отсутствует
276	3205596,46	411075,0089	Картометрический метод	2,50	Закрепление отсутствует
277	3204765,741	411138,4424	Картометрический метод	2,50	Закрепление отсутствует
278	3203678,238	411221,4702	Картометрический метод	2,50	Закрепление отсутствует
279	3203701,138	412215,2425	Картометрический метод	2,50	Закрепление отсутствует
280	3202670,506	412280,8266	Картометрический метод	2,50	Закрепление отсутствует
281	3201433,229	412359,5534	Картометрический метод	2,50	Закрепление отсутствует
282	3201531,965	413358,0768	Картометрический метод	2,50	Закрепление отсутствует
283	3201569,128	413745,3595	Картометрический метод	2,50	Закрепление отсутствует
284	3201598,067	414337,7261	Картометрический метод	2,50	Закрепление отсутствует
285	3201612,486	414633,0492	Картометрический метод	2,50	Закрепление отсутствует
286	3201648,123	415362,6852	Картометрический метод	2,50	Закрепление отсутствует

1	2	3	4	5	6
287	3200924,999	415403,6739	Картометрический метод	2,50	Закрепление отсутствует
288	3199902,938	415459,1558	Картометрический метод	2,50	Закрепление отсутствует
289	3199947,055	416477,3134	Картометрический метод	2,50	Закрепление отсутствует
290	3199989,382	417453,8821	Картометрический метод	2,50	Закрепление отсутствует
291	3200059,064	417449,7212	Картометрический метод	2,50	Закрепление отсутствует
292	3200084,299	418396,2434	Картометрический метод	2,50	Закрепление отсутствует
293	3200115,275	419442,8671	Картометрический метод	2,50	Закрепление отсутствует
294	3200140,707	420396,2909	Картометрический метод	2,50	Закрепление отсутствует
295	3200159,507	421100,8214	Картометрический метод	2,50	Закрепление отсутствует
296	3199790,451	421775,8357	Картометрический метод	2,50	Закрепление отсутствует
297	3199605,156	421818,4348	Картометрический метод	2,50	Закрепление отсутствует
298	3199562,235	422221,5709	Картометрический метод	2,50	Закрепление отсутствует
299	3198652,265	424094,5212	Картометрический метод	2,50	Закрепление отсутствует
300	3198760,809	424702,9312	Картометрический метод	2,50	Закрепление отсутствует
301	3198207,265	425842,0847	Картометрический метод	2,50	Закрепление отсутствует
302	3198210,392	425844,3551	Картометрический метод	2,50	Закрепление отсутствует
303	3197880,025	426762,7614	Картометрический метод	2,50	Закрепление отсутствует
304	3197557,362	427670,4954	Картометрический метод	2,50	Закрепление отсутствует
305	3197499,287	427706,4731	Картометрический метод	2,50	Закрепление отсутствует
306	3197265,197	428413,1841	Картометрический метод	2,50	Закрепление отсутствует
307	3197391,766	428729,8718	Картометрический метод	2,50	Закрепление отсутствует
308	3197085,899	428637,472	Картометрический метод	2,50	Закрепление отсутствует
309	3196500,646	429072,8851	Картометрический метод	2,50	Закрепление отсутствует
310	3196231,529	429015,1528	Картометрический метод	2,50	Закрепление отсутствует
311	3196250,494	429379,5906	Картометрический метод	2,50	Закрепление отсутствует
312	3196305,979	430388,2162	Картометрический метод	2,50	Закрепление отсутствует
313	3196355,533	431398,222	Картометрический метод	2,50	Закрепление отсутствует

1	2	3	4	5	6
314	3195448,359	431461,9856	Картометрический метод	2,50	Закрепление отсутствует
315	3194858,915	431503,4145	Картометрический метод	2,50	Закрепление отсутствует
316	3195109,652	431608,2769	Картометрический метод	2,50	Закрепление отсутствует
317	3195413,118	431679,5221	Картометрический метод	2,50	Закрепление отсутствует
318	3195416,236	431751,3575	Картометрический метод	2,50	Закрепление отсутствует
319	3195520,557	431788,1253	Картометрический метод	2,50	Закрепление отсутствует
320	3195671,403	431774,1124	Картометрический метод	2,50	Закрепление отсутствует
321	3195699,129	431768,7412	Картометрический метод	2,50	Закрепление отсутствует
322	3195755,183	431849,8085	Картометрический метод	2,50	Закрепление отсутствует
323	3195788,873	432240,632	Картометрический метод	2,50	Закрепление отсутствует
324	3195794,705	432352,9561	Картометрический метод	2,50	Закрепление отсутствует
325	3195735,5	432397,6256	Картометрический метод	2,50	Закрепление отсутствует
326	3195446,75	432410,9684	Картометрический метод	2,50	Закрепление отсутствует
327	3194473,352	433306,0897	Картометрический метод	2,50	Закрепление отсутствует
328	3194340,233	433724,3091	Картометрический метод	2,50	Закрепление отсутствует
329	3194420,977	433900,8768	Картометрический метод	2,50	Закрепление отсутствует
330	3194397,78	433990,7861	Картометрический метод	2,50	Закрепление отсутствует
331	3194272,944	434070,143	Картометрический метод	2,50	Закрепление отсутствует
332	3194173,185	434148,7498	Картометрический метод	2,50	Закрепление отсутствует
333	3194175,454	434238,0789	Картометрический метод	2,50	Закрепление отсутствует
334	3194252,972	434287,3494	Картометрический метод	2,50	Закрепление отсутствует
335	3194319,371	434400,6537	Картометрический метод	2,50	Закрепление отсутствует
336	3194321,631	434489,7927	Картометрический метод	2,50	Закрепление отсутствует
337	3194303,169	434543,2541	Картометрический метод	2,50	Закрепление отсутствует
338	3194250,588	434695,5267	Картометрический метод	2,50	Закрепление отсутствует
339	3194151,028	434774,1335	Картометрический метод	2,50	Закрепление отсутствует
340	3194000,396	434841,2578	Картометрический метод	2,50	Закрепление отсутствует

1	2	3	4	5	6
341	3193746,78	434859,6918	Картометрический метод	2,50	Закрепление отсутствует
342	3193633,517	434900,4005	Картометрический метод	2,50	Закрепление отсутствует
343	3193522,515	435030,4482	Картометрический метод	2,50	Закрепление отсутствует
344	3193363,031	435250,7453	Картометрический метод	2,50	Закрепление отсутствует
345	3193244,687	435472,4827	Картометрический метод	2,50	Закрепление отсутствует
346	3193174,164	435691,0094	Картометрический метод	2,50	Закрепление отсутствует
347	3193307,374	435785,0995	Картометрический метод	2,50	Закрепление отсутствует
348	3193244,984	436095,0958	Картометрический метод	2,50	Закрепление отсутствует
349	3193395,509	436105,458	Картометрический метод	2,50	Закрепление отсутствует
350	3193379,802	436757,2873	Картометрический метод	2,50	Закрепление отсутствует
351	3193598,243	437023,8842	Картометрический метод	2,50	Закрепление отсутствует
352	3193839,716	437816,2436	Картометрический метод	2,50	Закрепление отсутствует
353	3193209,405	439188,3168	Картометрический метод	2,50	Закрепление отсутствует
354	3193208,316	439190,6773	Картометрический метод	2,50	Закрепление отсутствует
355	3193211,459	439192,2876	Картометрический метод	2,50	Закрепление отсутствует
356	3193363,609	439270,0843	Картометрический метод	2,50	Закрепление отсутствует
357	3193170,023	439542,3925	Картометрический метод	2,50	Закрепление отсутствует
358	3192967,239	439554,5151	Картометрический метод	2,50	Закрепление отсутствует
359	3192992,02	439756,4582	Картометрический метод	2,50	Закрепление отсутствует
360	3192992,028	439756,5282	Картометрический метод	2,50	Закрепление отсутствует
361	3192992,028	439756,5382	Картометрический метод	2,50	Закрепление отсутствует
362	3192991,987	439756,5482	Картометрический метод	2,50	Закрепление отсутствует
363	3192991,014	439757,0183	Картометрический метод	2,50	Закрепление отсутствует
364	3192955,187	439775,0022	Картометрический метод	2,50	Закрепление отсутствует
365	3192883,831	439805,0586	Картометрический метод	2,50	Закрепление отсутствует
366	3192885,068	439932,1758	Картометрический метод	2,50	Закрепление отсутствует
367	3192951,467	439979,0858	Картометрический метод	2,50	Закрепление отсутствует

1	2	3	4	5	6
368	3192816,649	440915,6359	Картометрический метод	2,50	Закрепление отсутствует
369	3192482,61	441128,8415	Картометрический метод	2,50	Закрепление отсутствует
370	3192094,671	441235,3843	Картометрический метод	2,50	Закрепление отсутствует
371	3192184,193	442691,9455	Картометрический метод	2,50	Закрепление отсутствует
372	3192242,243	443669,0243	Картометрический метод	2,50	Закрепление отсутствует
373	3192305,069	444726,4303	Картометрический метод	2,50	Закрепление отсутствует
374	3191303,103	444824,9314	Картометрический метод	2,50	Закрепление отсутствует
375	3191350,71	445777,965	Картометрический метод	2,50	Закрепление отсутствует
376	3191396,997	446704,443	Картометрический метод	2,50	Закрепление отсутствует
377	3190421,288	446753,8336	Картометрический метод	2,50	Закрепление отсутствует
378	3190475,791	447760,7688	Картометрический метод	2,50	Закрепление отсутствует
379	3190527,201	448806,0621	Картометрический метод	2,50	Закрепление отсутствует
380	3190582,322	448805,172	Картометрический метод	2,50	Закрепление отсутствует
381	3190568,34	448996,7929	Картометрический метод	2,50	Закрепление отсутствует
382	3191309,53	449323,7728	Картометрический метод	2,50	Закрепление отсутствует
383	3191156,629	449786,9218	Картометрический метод	2,50	Закрепление отсутствует
384	3191101,07	449955,2277	Картометрический метод	2,50	Закрепление отсутствует
385	3190511,23	450333,7586	Картометрический метод	2,50	Закрепление отсутствует
386	3190485,426	450305,3626	Картометрический метод	2,50	Закрепление отсутствует
387	3190328,987	450098,6084	Картометрический метод	2,50	Закрепление отсутствует
388	3189863,942	450298,141	Картометрический метод	2,50	Закрепление отсутствует
389	3189959,972	450521,3387	Картометрический метод	2,50	Закрепление отсутствует
390	3190116,989	450594,6244	Картометрический метод	2,50	Закрепление отсутствует
391	3189978,063	450717,4106	Картометрический метод	2,50	Закрепление отсутствует
392	3190033,514	450769,3917	Картометрический метод	2,50	Закрепление отсутствует
393	3190040,452	450810,1204	Картометрический метод	2,50	Закрепление отсутствует
394	3190135,187	450781,7844	Картометрический метод	2,50	Закрепление отсутствует

1	2	3	4	5	6
395	3190201,131	450831,345	Картометрический метод	2,50	Закрепление отсутствует
396	3190211,913	450881,1956	Картометрический метод	2,50	Закрепление отсутствует
397	3190147,956	450937,6177	Картометрический метод	2,50	Закрепление отсутствует
398	3190029,472	450979,0765	Картометрический метод	2,50	Закрепление отсутствует
399	3189724,892	451447,2666	Картометрический метод	2,50	Закрепление отсутствует
400	3189670,579	451530,7644	Картометрический метод	2,50	Закрепление отсутствует
401	3189252,984	451460,3494	Картометрический метод	2,50	Закрепление отсутствует
402	3189246,376	451562,5012	Картометрический метод	2,50	Закрепление отсутствует
403	3189296,73	451698,2502	Картометрический метод	2,50	Закрепление отсутствует
404	3189299,452	451705,5918	Картометрический метод	2,50	Закрепление отсутствует
405	3188954,327	451783,4784	Картометрический метод	2,50	Закрепление отсутствует
406	3188815,994	452128,8222	Картометрический метод	2,50	Закрепление отсутствует
407	3188725,871	452216,8911	Картометрический метод	2,50	Закрепление отсутствует
408	3188727,059	452317,0425	Картометрический метод	2,50	Закрепление отсутствует
409	3188735,712	453047,2285	Картометрический метод	2,50	Закрепление отсутствует
410	3188736,867	453144,7493	Картометрический метод	2,50	Закрепление отсутствует
411	3189052,798	453435,6515	Картометрический метод	2,50	Закрепление отсутствует
412	3189413,127	453768,1526	Картометрический метод	2,50	Закрепление отсутствует
413	3189432,125	453849,3399	Картометрический метод	2,50	Закрепление отсутствует
414	3189434,064	453964,8346	Картометрический метод	2,50	Закрепление отсутствует
415	3189613,576	454233,282	Картометрический метод	2,50	Закрепление отсутствует
416	3189550,535	454344,2157	Картометрический метод	2,50	Закрепление отсутствует
417	3189604,634	454589,9682	Картометрический метод	2,50	Закрепление отсутствует
418	3189481,332	454691,7599	Картометрический метод	2,50	Закрепление отсутствует
419	3189695,954	454806,7945	Картометрический метод	2,50	Закрепление отсутствует
420	3189714,514	454816,0865	Картометрический метод	2,50	Закрепление отсутствует
421	3189892,806	454836,2208	Картометрический метод	2,50	Закрепление отсутствует

1	2	3	4	5	6
422	3190892,652	454949,0949	Картометрический метод	2,50	Закрепление отсутствует
423	3190886,531	455165,6912	Картометрический метод	2,50	Закрепление отсутствует
424	3189855,726	455475,4074	Картометрический метод	2,50	Закрепление отсутствует
425	3189867,481	455671,8494	Картометрический метод	2,50	Закрепление отсутствует
426	3190016,215	456031,8063	Картометрический метод	2,50	Закрепление отсутствует
427	3190151,297	456163,6345	Картометрический метод	2,50	Закрепление отсутствует
428	3190717,454	456059,8023	Картометрический метод	2,50	Закрепление отсутствует
429	3190998,177	456074,7955	Картометрический метод	2,50	Закрепление отсутствует
430	3191053,513	456690,5471	Картометрический метод	2,50	Закрепление отсутствует
431	3191074,351	456922,4266	Картометрический метод	2,50	Закрепление отсутствует
432	3190780,668	457086,0316	Картометрический метод	2,50	Закрепление отсутствует
433	3190651,402	457081,3006	Картометрический метод	2,50	Закрепление отсутствует
434	3190470,239	457454,6404	Картометрический метод	2,50	Закрепление отсутствует
435	3190384,513	457828,6303	Картометрический метод	2,50	Закрепление отсутствует
436	3190023,302	457850,2549	Картометрический метод	2,50	Закрепление отсутствует
437	3190014,541	457761,3059	Картометрический метод	2,50	Закрепление отсутствует
438	3189565,178	457785,3911	Картометрический метод	2,50	Закрепление отсутствует
439	3189654,031	458784,8947	Картометрический метод	2,50	Закрепление отсутствует
440	3189747,314	459834,1789	Картометрический метод	2,50	Закрепление отсутствует
441	3189752,808	459922,8979	Картометрический метод	2,50	Закрепление отсутствует
442	3189829,872	460787,5126	Картометрический метод	2,50	Закрепление отсутствует
443	3189924,723	461851,7401	Картометрический метод	2,50	Закрепление отсутствует
444	3189928,187	461851,57	Картометрический метод	2,50	Закрепление отсутствует
445	3189992,936	462417,421	Картометрический метод	2,50	Закрепление отсутствует
446	3190153,17	462828,1687	Картометрический метод	2,50	Закрепление отсутствует
447	3190151,256	462843,312	Картометрический метод	2,50	Закрепление отсутствует
448	3190039,949	463724,6803	Картометрический метод	2,50	Закрепление отсутствует

1	2	3	4	5	6
449	3190036,344	464622,8123	Картометрический метод	2,50	Закрепление отсутствует
450	3189729,602	465055,3547	Картометрический метод	2,50	Закрепление отсутствует
451	3188910,968	464658,1598	Картометрический метод	2,50	Закрепление отсутствует
452	3187622,538	464946,7115	Картометрический метод	2,50	Закрепление отсутствует
453	3188058,537	465623,5261	Картометрический метод	2,50	Закрепление отсутствует
454	3188369,197	466093,5966	Картометрический метод	2,50	Закрепление отсутствует
455	3188550,706	466384,6488	Картометрический метод	2,50	Закрепление отсутствует
456	3188752,624	466697,6857	Картометрический метод	2,50	Закрепление отсутствует
457	3188972,904	467042,6894	Картометрический метод	2,50	Закрепление отсутствует
458	3189123,033	467276,9194	Картометрический метод	2,50	Закрепление отсутствует
459	3189123,074	467276,9695	Картометрический метод	2,50	Закрепление отсутствует
460	3189157,836	467331,211	Картометрический метод	2,50	Закрепление отсутствует
461	3189192,772	467383,8823	Картометрический метод	2,50	Закрепление отсутствует
462	3189273,038	467504,8682	Картометрический метод	2,50	Закрепление отсутствует
463	3189376,739	467667,673	Картометрический метод	2,50	Закрепление отсутствует
464	3189488,641	467831,1179	Картометрический метод	2,50	Закрепление отсутствует
465	3189549,826	467934,63	Картометрический метод	2,50	Закрепление отсутствует
466	3189565,747	467960,3355	Картометрический метод	2,50	Закрепление отсутствует
467	3189581,899	467991,2321	Картометрический метод	2,50	Закрепление отсутствует
468	3189592,433	468024,4592	Картометрический метод	2,50	Закрепление отсутствует
469	3189597,193	468047,004	Картометрический метод	2,50	Закрепление отсутствует
470	3189599,775	468047,024	Картометрический метод	2,50	Закрепление отсутствует
471	3189599,75	468051,0349	Картометрический метод	2,50	Закрепление отсутствует
472	3189598,043	468051,0249	Картометрический метод	2,50	Закрепление отсутствует
473	3189602,423	468071,7393	Картометрический метод	2,50	Закрепление отсутствует
474	3189607,043	468106,2867	Картометрический метод	2,50	Закрепление отсутствует
475	3189608,478	468156,8775	Картометрический метод	2,50	Закрепление отсутствует

1	2	3	4	5	6
476	3189609,971	468209,2087	Картометрический метод	2,50	Закрепление отсутствует
477	3189615,804	468388,0769	Картометрический метод	2,50	Закрепление отсутствует
478	3189617,288	468549,5114	Картометрический метод	2,50	Закрепление отсутствует
479	3189628,969	468883,2927	Картометрический метод	2,50	Закрепление отсутствует
480	3189641,286	469201,0506	Картометрический метод	2,50	Закрепление отсутствует
481	3189646,689	469359,8646	Картометрический метод	2,50	Закрепление отсутствует
482	3189648,792	469401,9636	Картометрический метод	2,50	Закрепление отсутствует
483	3189648,784	469401,9736	Картометрический метод	2,50	Закрепление отсутствует
484	3189656,225	469551,2855	Картометрический метод	2,50	Закрепление отсутствует
485	3189663,913	469856,3807	Картометрический метод	2,50	Закрепление отсутствует
486	3189673,483	470029,8178	Картометрический метод	2,50	Закрепление отсутствует
487	3189679,901	470210,3863	Картометрический метод	2,50	Закрепление отсутствует
488	3189690,616	470507,0097	Картометрический метод	2,50	Закрепление отсутствует
489	3189696,3	470660,9426	Картометрический метод	2,50	Закрепление отсутствует
490	3189703,205	470921,3583	Картометрический метод	2,50	Закрепление отсутствует
491	3189706,092	470944,6333	Картометрический метод	2,50	Закрепление отсутствует
492	3189944,298	471167,881	Картометрический метод	2,50	Закрепление отсутствует
493	3190147,709	471362,9927	Картометрический метод	2,50	Закрепление отсутствует
494	3190327,939	471536,2597	Картометрический метод	2,50	Закрепление отсутствует
495	3190359,666	471566,1961	Картометрический метод	2,50	Закрепление отсутствует
496	3190659,041	471848,6965	Картометрический метод	2,50	Закрепление отсутствует
497	3190893,799	472076,3751	Картометрический метод	2,50	Закрепление отсутствует
498	3191120,291	472292,5913	Картометрический метод	2,50	Закрепление отсутствует
499	3191319,404	472480,4715	Картометрический метод	2,50	Закрепление отсутствует
500	3191475,043	472630,2035	Картометрический метод	2,50	Закрепление отсутствует
501	3191753,613	472897,9307	Картометрический метод	2,50	Закрепление отсутствует
502	3191968,358	473104,7449	Картометрический метод	2,50	Закрепление отсутствует

1	2	3	4	5	6
503	3192046,446	473184,662	Картометрический метод	2,50	Закрепление отсутствует
504	3192053,31	473190,8533	Картометрический метод	2,50	Закрепление отсутствует
505	3192061,823	473195,7443	Картометрический метод	2,50	Закрепление отсутствует
506	3192144,844	473231,882	Картометрический метод	2,50	Закрепление отсутствует
507	3192400,563	473345,7964	Картометрический метод	2,50	Закрепление отсутствует
508	3192424,981	473356,9288	Картометрический метод	2,50	Закрепление отсутствует
509	3192623,162	473447,2181	Картометрический метод	2,50	Закрепление отсутствует
510	3192641,384	473457,2702	Картометрический метод	2,50	Закрепление отсутствует
511	3192659,599	473467,3124	Картометрический метод	2,50	Закрепление отсутствует
512	3192689,04	473485,9863	Картометрический метод	2,50	Закрепление отсутствует
513	3192714,778	473509,5014	Картометрический метод	2,50	Закрепление отсутствует
514	3192741,135	473541,4082	Картометрический метод	2,50	Закрепление отсутствует
515	3192762,41	473569,0341	Картометрический метод	2,50	Закрепление отсутствует
516	3192778,562	473599,9207	Картометрический метод	2,50	Закрепление отсутствует
517	3192796,339	473637,5687	Картометрический метод	2,50	Закрепление отсутствует
518	3192819,041	473696,9314	Картометрический метод	2,50	Закрепление отсутствует
519	3192868,85	473831,4402	Картометрический метод	2,50	Закрепление отсутствует
520	3192954,346	474058,8288	Картометрический метод	2,50	Закрепление отсутствует
521	3192954,494	474059,1488	Картометрический метод	2,50	Закрепление отсутствует
522	3192954,651	474059,4689	Картометрический метод	2,50	Закрепление отсутствует
523	3192959,452	474065,3002	Картометрический метод	2,50	Закрепление отсутствует
524	3193053,799	474150,5084	Картометрический метод	2,50	Закрепление отсутствует
525	3193079,553	474174,0234	Картометрический метод	2,50	Закрепление отсутствует
526	3193357,018	474442,9809	Картометрический метод	2,50	Закрепление отсутствует
527	3193581,934	474658,1668	Картометрический метод	2,50	Закрепление отсутствует
528	3193699,058	474768,4604	Картометрический метод	2,50	Закрепление отсутствует
529	3193705,03	474774,0916	Картометрический метод	2,50	Закрепление отсутствует

1	2	3	4	5	6
530	3193803,073	474875,2332	Картометрический метод	2,50	Закрепление отсутствует
531	3193940,275	475004,7409	Картометрический метод	2,50	Закрепление отсутствует
532	3194054,09	475107,6029	Картометрический метод	2,50	Закрепление отсутствует
533	3194079,836	475131,1079	Картометрический метод	2,50	Закрепление отсутствует
534	3194316,401	475362,2573	Картометрический метод	2,50	Закрепление отсутствует
535	3194589,246	475626,4438	Картометрический метод	2,50	Закрепление отсутствует
536	3194790,306	475828,2269	Картометрический метод	2,50	Закрепление отсутствует
537	3194950,919	475974,0281	Картометрический метод	2,50	Закрепление отсутствует
538	3195474,757	476040,2422	Картометрический метод	2,50	Закрепление отсутствует
539	3198374,124	476409,8012	Картометрический метод	2,50	Закрепление отсутствует
540	3200800,617	476166,6692	Картометрический метод	2,50	Закрепление отсутствует
541	3200860,267	476441,1879	Картометрический метод	2,50	Закрепление отсутствует
542	3202195,669	476373,3334	Картометрический метод	2,50	Закрепление отсутствует
543	3202159,018	475382,7417	Картометрический метод	2,50	Закрепление отсутствует
544	3203128,589	475312,4167	Картометрический метод	2,50	Закрепление отсутствует
545	3204026,688	475247,2827	Картометрический метод	2,50	Закрепление отсутствует
546	3203986,836	475052,4911	Картометрический метод	2,50	Закрепление отсутствует
547	3203953,055	474930,8951	Картометрический метод	2,50	Закрепление отсутствует
548	3204739,335	474495,222	Картометрический метод	2,50	Закрепление отсутствует
549	3205023,696	474672,4399	Картометрический метод	2,50	Закрепление отсутствует
550	3205265,705	474820,7416	Картометрический метод	2,50	Закрепление отсутствует
551	3205601,228	475026,3455	Картометрический метод	2,50	Закрепление отсутствует
552	3205771,114	474910,6408	Картометрический метод	2,50	Закрепление отсутствует
553	3206124,101	474665,8185	Картометрический метод	2,50	Закрепление отсутствует
554	3205996,509	473149,2044	Картометрический метод	2,50	Закрепление отсутствует
555	3205931,472	472064,2125	Картометрический метод	2,50	Закрепление отсутствует
556	3205873,521	471097,2759	Картометрический метод	2,50	Закрепление отсутствует

1	2	3	4	5	6
557	3205813,557	470096,8021	Картометрический метод	2,50	Закрепление отсутствует
558	3205753,428	469093,3176	Картометрический метод	2,50	Закрепление отсутствует
559	3205696,227	468138,7136	Картометрический метод	2,50	Закрепление отсутствует
560	3205694,42	468100,7855	Картометрический метод	2,50	Закрепление отсутствует
561	3206722,627	468039,2224	Картометрический метод	2,50	Закрепление отсутствует
562	3206664,651	467056,0522	Картометрический метод	2,50	Закрепление отсутствует
563	3206604,481	466086,505	Картометрический метод	2,50	Закрепление отсутствует
564	3206785,677	466084,2046	Картометрический метод	2,50	Закрепление отсутствует
565	3206743,432	465489,7275	Картометрический метод	2,50	Закрепление отсутствует
566	3206662,069	464419,1087	Картометрический метод	2,50	Закрепление отсутствует
567	3206579,841	463337,0875	Картометрический метод	2,50	Закрепление отсутствует
568	3206500,07	462326,5915	Картометрический метод	2,50	Закрепление отсутствует
569	3206016,266	462368,5905	Картометрический метод	2,50	Закрепление отсутствует
570	3206034,563	462335,8735	Картометрический метод	2,50	Закрепление отсутствует
571	3206108,072	462244,8041	Картометрический метод	2,50	Закрепление отсутствует
572	3206309,231	462025,8773	Картометрический метод	2,50	Закрепление отсутствует
573	3206498,841	462008,1535	Картометрический метод	2,50	Закрепление отсутствует
574	3206507,593	461994,2105	Картометрический метод	2,50	Закрепление отсутствует
575	3206510,134	461960,1732	Картометрический метод	2,50	Закрепление отсутствует
576	3206512,667	461933,0174	Картометрический метод	2,50	Закрепление отсутствует
577	3206534,387	461902,971	Картометрический метод	2,50	Закрепление отсутствует
578	3206565,883	461868,2136	Картометрический метод	2,50	Закрепление отсутствует
579	3206593,765	461830,5655	Картометрический метод	2,50	Закрепление отсутствует
580	3206629,972	461775,5338	Картометрический метод	2,50	Закрепление отсутствует
581	3206656,039	461730,6342	Картометрический метод	2,50	Закрепление отсутствует
582	3206673,412	461677,0527	Картометрический метод	2,50	Закрепление отсутствует
583	3206690,793	461626,3719	Картометрический метод	2,50	Закрепление отсутствует

1	2	3	4	5	6
584	3206680,655	461587,2635	Картометрический метод	2,50	Закрепление отсутствует
585	3206663,274	461555,4067	Картометрический метод	2,50	Закрепление отсутствует
586	3206622,729	461480,1006	Картометрический метод	2,50	Закрепление отсутствует
587	3206595,209	461423,6186	Картометрический метод	2,50	Закрепление отсутствует
588	3206574,941	461381,6296	Картометрический метод	2,50	Закрепление отсутствует
589	3206567,533	461354,8039	Картометрический метод	2,50	Закрепление отсутствует
590	3206567,533	461317,896	Картометрический метод	2,50	Закрепление отсутствует
591	3206574,099	461262,1141	Картометрический метод	2,50	Закрепление отсутствует
592	3206585,582	461152,2106	Картометрический метод	2,50	Закрепление отсутствует
593	3206590,499	461121,0439	Картометрический метод	2,50	Закрепление отсутствует
594	3206597,882	461082,4957	Картометрический метод	2,50	Закрепление отсутствует
595	3210733,956	428567,7871	Картометрический метод	2,50	Закрепление отсутствует
596	3210721,392	428584,8308	Картометрический метод	2,50	Закрепление отсутствует
597	3210597,876	428492,191	Картометрический метод	2,50	Закрепление отсутствует
598	3210594,015	428499,1225	Картометрический метод	2,50	Закрепление отсутствует
599	3210573,384	428507,9344	Картометрический метод	2,50	Закрепление отсутствует
600	3210563,056	428523,3476	Картометрический метод	2,50	Закрепление отсутствует
601	3210540,948	428543,922	Картометрический метод	2,50	Закрепление отсутствует
602	3210427,273	428417,195	Картометрический метод	2,50	Закрепление отсутствует
603	3210397,534	428422,5961	Картометрический метод	2,50	Закрепление отсутствует
604	3210374,056	428415,1645	Картометрический метод	2,50	Закрепление отсутствует
605	3210350,01	428401,7817	Картометрический метод	2,50	Закрепление отсутствует
606	3210282,63	428263,7122	Картометрический метод	2,50	Закрепление отсутствует
607	3210152,555	428160,7902	Картометрический метод	2,50	Закрепление отсутствует
608	3210090,809	428150,2579	Картометрический метод	2,50	Закрепление отсутствует
609	3210025,236	428142,0262	Картометрический метод	2,50	Закрепление отсутствует
610	3210006,262	428161,0902	Картометрический метод	2,50	Закрепление отсутствует

1	2	3	4	5	6
611	3209989,698	428217,4223	Картометрический метод	2,50	Закрепление отсутствует
612	3209979,667	428364,5137	Картометрический метод	2,50	Закрепление отсутствует
613	3209986,381	428462,6147	Картометрический метод	2,50	Закрепление отсутствует
614	3209996,322	428558,7052	Картометрический метод	2,50	Закрепление отсутствует
615	3210007,805	428682,1616	Картометрический метод	2,50	Закрепление отсутствует
616	3210085,785	428740,9542	Картометрический метод	2,50	Закрепление отсутствует
617	3210136,477	428773,3011	Картометрический метод	2,50	Закрепление отсутствует
618	3210120,391	428793,4054	Картометрический метод	2,50	Закрепление отсутствует
619	3210085,546	428798,7665	Картометрический метод	2,50	Закрепление отсутствует
620	3210064,164	428805,2179	Картометрический метод	2,50	Закрепление отсутствует
621	3210016,203	428807,2183	Картометрический метод	2,50	Закрепление отсутствует
622	3209959,555	428793,4054	Картометрический метод	2,50	Закрепление отсутствует
623	3209891,201	428758,5579	Картометрический метод	2,50	Закрепление отсутствует
624	3209855,507	428747,5756	Картометрический метод	2,50	Закрепление отсутствует
625	3209801,177	428686,5125	Картометрический метод	2,50	Закрепление отсутствует
626	3209721,307	428631,6008	Картометрический метод	2,50	Закрепление отсутствует
627	3209668,99	428623,7991	Картометрический метод	2,50	Закрепление отсутствует
628	3209542,38	428624,9794	Картометрический метод	2,50	Закрепление отсутствует
629	3209467,551	428556,3547	Картометрический метод	2,50	Закрепление отсутствует
630	3209446,284	428436,109	Картометрический метод	2,50	Закрепление отсутствует
631	3209451,242	428164,1109	Картометрический метод	2,50	Закрепление отсутствует
632	3209466,396	428087,4845	Картометрический метод	2,50	Закрепление отсутствует
633	3209405,352	428095,1761	Картометрический метод	2,50	Закрепление отсутствует
634	3209398,257	428155,459	Картометрический метод	2,50	Закрепление отсутствует
635	3209358,149	428150,828	Картометрический метод	2,50	Закрепление отсутствует
636	3209010,425	428279,6956	Картометрический метод	2,50	Закрепление отсутствует
637	3209007,794	428234,706	Картометрический метод	2,50	Закрепление отсутствует

1	2	3	4	5	6
638	3208991,205	428197,0679	Картометрический метод	2,50	Закрепление отсутствует
639	3208985,95	428152,0883	Картометрический метод	2,50	Закрепление отсутствует
640	3208972,866	428138,2854	Картометрический метод	2,50	Закрепление отсутствует
641	3208964,139	428119,0112	Картометрический метод	2,50	Закрепление отсутствует
642	3208953,67	428096,0363	Картометрический метод	2,50	Закрепление отсутствует
643	3208926,637	428082,2834	Картометрический метод	2,50	Закрепление отсутствует
644	3208886,529	428072,1812	Картометрический метод	2,50	Закрепление отсутствует
645	3208838,585	428059,3185	Картометрический метод	2,50	Закрепление отсутствует
646	3208817,648	428040,5045	Картометрический метод	2,50	Закрепление отсутствует
647	3208810,215	427990,6138	Картометрический метод	2,50	Закрепление отсутствует
648	3208753,98	427956,4165	Картометрический метод	2,50	Закрепление отсутствует
649	3208709,508	427935,0719	Картометрический метод	2,50	Закрепление отсутствует
650	3208658,503	427922,2192	Картометрический метод	2,50	Закрепление отсутствует
651	3208570,45	427920,8289	Картометрический метод	2,50	Закрепление отсутствует
652	3208506,815	427925,4299	Картометрический метод	2,50	Закрепление отсутствует
653	3208447,115	427947,0145	Картометрический метод	2,50	Закрепление отсутствует
654	3208387,836	427948,8449	Картометрический метод	2,50	Закрепление отсутствует
655	3208345,575	427972,97	Картометрический метод	2,50	Закрепление отсутствует
656	3208324,209	427971,3497	Картометрический метод	2,50	Закрепление отсутствует
657	3208297,184	427961,0075	Картометрический метод	2,50	Закрепление отсутствует
658	3208277,13	427955,5063	Картометрический метод	2,50	Закрепление отсутствует
659	3208255,36	427958,2669	Картометрический метод	2,50	Закрепление отсутствует
660	3208230,984	427809,9752	Картометрический метод	2,50	Закрепление отсутствует
661	3208197,904	427741,2805	Картометрический метод	2,50	Закрепление отсутствует
662	3208177,545	427692,9402	Картометрический метод	2,50	Закрепление отсутствует
663	3208149,563	427639,4988	Картометрический метод	2,50	Закрепление отсутствует
664	3208126,663	427608,9722	Картометрический метод	2,50	Закрепление отсутствует

1	2	3	4	5	6
665	3208115,675	427581,3463	Картометрический метод	2,50	Закрепление отсутствует
666	3208103,013	427566,2031	Картометрический метод	2,50	Закрепление отсутствует
667	3208092,553	427543,2482	Картометрический метод	2,50	Закрепление отсутствует
668	3208089,5	427521,6636	Картометрический метод	2,50	Закрепление отсутствует
669	3208085,953	427489,3767	Картометрический метод	2,50	Закрепление отсутствует
670	3208073,225	427453,7591	Картометрический метод	2,50	Закрепление отсутствует
671	3208063,053	427423,2225	Картометрический метод	2,50	Закрепление отсутствует
672	3208042,694	427405,4187	Картометрический метод	2,50	Закрепление отсутствует
673	3208022,335	427377,4228	Картометрический метод	2,50	Закрепление отсутствует
674	3207981,625	427334,1735	Картометрический метод	2,50	Закрепление отсутствует
675	3207928,194	427280,7421	Картометрический метод	2,50	Закрепление отсутствует
676	3207904,98	427242,744	Картометрический метод	2,50	Закрепление отсутствует
677	3207918,014	427206,9463	Картометрический метод	2,50	Закрепление отсутствует
678	3207943,463	427181,5009	Картометрический метод	2,50	Закрепление отсутствует
679	3208294,594	426932,1476	Картометрический метод	2,50	Закрепление отсутствует
680	3208384,874	426556,3273	Картометрический метод	2,50	Закрепление отсутствует
681	3209339,415	426198,6909	Картометрический метод	2,50	Закрепление отсутствует
682	3210375,814	425820,6701	Картометрический метод	2,50	Закрепление отсутствует
683	3210664,918	426083,2062	Картометрический метод	2,50	Закрепление отсутствует
684	3210094,043	426710,9503	Картометрический метод	2,50	Закрепление отсутствует
685	3209638,806	427192,8733	Картометрический метод	2,50	Закрепление отсутствует
686	3209592,874	427227,7608	Картометрический метод	2,50	Закрепление отсутствует
687	3209598,343	427285,6732	Картометрический метод	2,50	Закрепление отсутствует
688	3209604,217	427347,1563	Картометрический метод	2,50	Закрепление отсутствует
689	3209609,975	427406,789	Картометрический метод	2,50	Закрепление отсутствует
690	3209615,56	427465,6616	Картометрический метод	2,50	Закрепление отсутствует
691	3209626,787	427577,6656	Картометрический метод	2,50	Закрепление отсутствует

1	2	3	4	5	6
692	3209632,496	427637,7584	Картометрический метод	2,50	Закрепление отсутствует
693	3209637,948	427695,4607	Картометрический метод	2,50	Закрепление отсутствует
694	3209643,863	427757,2339	Картометрический метод	2,50	Закрепление отсутствует
695	3209648,293	427806,2244	Картометрический метод	2,50	Закрепление отсутствует
696	3209664,866	427848,2934	Картометрический метод	2,50	Закрепление отсутствует
697	3209681,125	427889,0221	Картометрический метод	2,50	Закрепление отсутствует
698	3209702,936	427942,8436	Картометрический метод	2,50	Закрепление отсутствует
699	3209707,976	427943,5938	Картометрический метод	2,50	Закрепление отсутствует
700	3209752,424	427953,0258	Картометрический метод	2,50	Закрепление отсутствует
701	3209799,337	427962,9579	Картометрический метод	2,50	Закрепление отсутствует
702	3209845,772	427973,0701	Картометрический метод	2,50	Закрепление отсутствует
703	3209902,692	427985,3327	Картометрический метод	2,50	Закрепление отсутствует
704	3209962,591	427998,4255	Картометрический метод	2,50	Закрепление отсутствует
705	3210019,337	428010,5781	Картометрический метод	2,50	Закрепление отсутствует
706	3210076,777	428023,5908	Картометрический метод	2,50	Закрепление отсутствует
707	3210121,538	428032,7128	Картометрический метод	2,50	Закрепление отсутствует
708	3210165,44	428042,0648	Картометрический метод	2,50	Закрепление отсутствует
709	3210206,497	428090,0451	Картометрический метод	2,50	Закрепление отсутствует
710	3210242,918	428132,8042	Картометрический метод	2,50	Закрепление отсутствует
711	3210301,817	428184,2652	Картометрический метод	2,50	Закрепление отсутствует
712	3210331,993	428209,2805	Картометрический метод	2,50	Закрепление отсутствует
713	3210359,224	428243,0978	Картометрический метод	2,50	Закрепление отсутствует
714	3210374,667	428282,8062	Картометрический метод	2,50	Закрепление отсутствует
715	3210373,627	428286,167	Картометрический метод	2,50	Закрепление отсутствует
716	3210398,796	428315,3932	Картометрический метод	2,50	Закрепление отсутствует
717	3210440,735	428347,35	Картометрический метод	2,50	Закрепление отсутствует
718	3210485,933	428381,4873	Картометрический метод	2,50	Закрепление отсутствует

1	2	3	4	5	6
719	3210502,968	428394,15	Картометрический метод	2,50	Закрепление отсутствует
720	3210507,918	428382,1675	Картометрический метод	2,50	Закрепление отсутствует
721	3210500,567	428366,7342	Картометрический метод	2,50	Закрепление отсутствует
722	3210514,575	428348,3503	Картометрический метод	2,50	Закрепление отсутствует
723	3210528,574	428343,9593	Картометрический метод	2,50	Закрепление отсутствует
724	3210543,299	428357,2021	Картометрический метод	2,50	Закрепление отсутствует
725	3210550,649	428379,2569	Картометрический метод	2,50	Закрепление отсутствует
726	3210535,165	428389,5391	Картометрический метод	2,50	Закрепление отсутствует
727	3210525,579	428403,502	Картометрический метод	2,50	Закрепление отсутствует
728	3210527,972	428412,724	Картометрический метод	2,50	Закрепление отсутствует
729	3210528,178	428412,874	Картометрический метод	2,50	Закрепление отсутствует
730	3210567,139	428442,2503	Картометрический метод	2,50	Закрепление отсутствует
731	3210580,066	428430,0077	Картометрический метод	2,50	Закрепление отсутствует
732	3210599,955	428430,7679	Картометрический метод	2,50	Закрепление отсутствует
733	3210616,165	428424,1665	Картометрический метод	2,50	Закрепление отсутствует
734	3210637,514	428445,501	Картометрический метод	2,50	Закрепление отсутствует
735	3210640,45	428462,4046	Картометрический метод	2,50	Закрепление отсутствует
736	3210628,654	428473,417	Картометрический метод	2,50	Закрепление отсутствует
737	3210638,223	428478,5681	Картометрический метод	2,50	Закрепление отсутствует
738	3210669,166	428488,8903	Картометрический метод	2,50	Закрепление отсутствует
739	3210698,608	428507,3042	Картометрический метод	2,50	Закрепление отсутствует
740	3210716,278	428516,8663	Картометрический метод	2,50	Закрепление отсутствует
741	3210739,12	428512,4853	Картометрический метод	2,50	Закрепление отсутствует
742	3210762,688	428519,1067	Картометрический метод	2,50	Закрепление отсутствует
743	3210784,037	428530,8893	Картометрический метод	2,50	Закрепление отсутствует
744	3210782,544	428546,3326	Картометрический метод	2,50	Закрепление отсутствует
745	3210753,078	428554,4043	Картометрический метод	2,50	Закрепление отсутствует

1	2	3	4	5	6
746	3210733,956	428567,7871	Картометрический метод	2,50	Закрепление отсутствует
747	3212602,732	425559,0942	Картометрический метод	2,50	Закрепление отсутствует
748	3212795,815	425560,0244	Картометрический метод	2,50	Закрепление отсутствует
749	3213239,527	425570,0865	Картометрический метод	2,50	Закрепление отсутствует
750	3213274,1	426225,8367	Картометрический метод	2,50	Закрепление отсутствует
751	3213011,913	427726,1373	Картометрический метод	2,50	Закрепление отсутствует
752	3212922,672	427682,2679	Картометрический метод	2,50	Закрепление отсутствует
753	3212893,94	427668,2249	Картометрический метод	2,50	Закрепление отсутствует
754	3212869,373	427635,6379	Картометрический метод	2,50	Закрепление отсутствует
755	3212845,079	427584,0069	Картометрический метод	2,50	Закрепление отсутствует
756	3212822,303	427503,5297	Картометрический метод	2,50	Закрепление отсутствует
757	3212793,455	427457,98	Картометрический метод	2,50	Закрепление отсутствует
758	3212779,786	427416,9812	Картометрический метод	2,50	Закрепление отсутствует
759	3212755,492	427356,2382	Картометрический метод	2,50	Закрепление отсутствует
760	3212734,234	427316,7598	Картометрический метод	2,50	Закрепление отсутствует
761	3212712,975	427274,2407	Картометрический метод	2,50	Закрепление отсутствует
762	3212704,371	427196,7041	Картометрический метод	2,50	Закрепление отсутствует
763	3212680,655	427206,4162	Картометрический метод	2,50	Закрепление отсутствует
764	3212654,158	427189,4226	Картометрический метод	2,50	Закрепление отсутствует
765	3212629,212	427161,3166	Картометрический метод	2,50	Закрепление отсутствует
766	3212618,141	427143,7828	Картометрический метод	2,50	Закрепление отсутствует
767	3212573,934	427109,3655	Картометрический метод	2,50	Закрепление отсутствует
768	3212555,661	427091,5217	Картометрический метод	2,50	Закрепление отсутствует
769	3212553,36	427083,69	Картометрический метод	2,50	Закрепление отсутствует
770	3212555,661	427075,4382	Картометрический метод	2,50	Закрепление отсутствует
771	3212561,923	427070,6372	Картометрический метод	2,50	Закрепление отсутствует
772	3212567,771	427064,0558	Картометрический метод	2,50	Закрепление отсутствует

1	2	3	4	5	6
773	3212569,017	427058,8447	Картометрический метод	2,50	Закрепление отсутствует
774	3212569,017	427053,6236	Картометрический метод	2,50	Закрепление отсутствует
775	3212563,168	427050,0728	Картометрический метод	2,50	Закрепление отсутствует
776	3212555,793	427048,7325	Картометрический метод	2,50	Закрепление отсутствует
777	3212544,269	427052,9934	Картометрический метод	2,50	Закрепление отсутствует
778	3212536,441	427060,515	Картометрический метод	2,50	Закрепление отсутствует
779	3212525,692	427074,8081	Картометрический метод	2,50	Закрепление отсутствует
780	3212514,201	427085,5704	Картометрический метод	2,50	Закрепление отсутствует
781	3212506,793	427086,9307	Картометрический метод	2,50	Закрепление отсутствует
782	3212499,591	427085,5704	Картометрический метод	2,50	Закрепление отсутствует
783	3212492,381	427081,6996	Картометрический метод	2,50	Закрепление отсутствует
784	3212485,18	427079,4091	Картометрический метод	2,50	Закрепление отсутствует
785	3212481,938	427079,7191	Картометрический метод	2,50	Закрепление отсутствует
786	3212479,017	427081,6996	Картометрический метод	2,50	Закрепление отсутствует
787	3212476,724	427086,6106	Картометрический метод	2,50	Закрепление отсутствует
788	3212475,47	427093,092	Картометрический метод	2,50	Закрепление отсутствует
789	3212476,089	427109,0554	Картометрический метод	2,50	Закрепление отсутствует
790	3212477,194	427136,2212	Картометрический метод	2,50	Закрепление отсутствует
791	3212459,17	427087,2207	Картометрический метод	2,50	Закрепление отсутствует
792	3212457,949	427076,6985	Картометрический метод	2,50	Закрепление отсутствует
793	3212461,62	427047,6823	Картометрический метод	2,50	Закрепление отсутствует
794	3212450,953	427001,3024	Картометрический метод	2,50	Закрепление отсутствует
795	3212440,972	426985,1789	Картометрический метод	2,50	Закрепление отсутствует
796	3212442,721	426976,7571	Картометрический метод	2,50	Закрепление отсутствует
797	3212439,404	426958,9833	Картометрический метод	2,50	Закрепление отсутствует
798	3212431,048	426941,6896	Картометрический метод	2,50	Закрепление отсутствует
799	3212431,312	426932,9678	Картометрический метод	2,50	Закрепление отсутствует

1	2	3	4	5	6
800	3212432,731	426922,7556	Картометрический метод	2,50	Закрепление отсутствует
801	3212432,739	426908,4625	Картометрический метод	2,50	Закрепление отсутствует
802	3212439,924	426863,743	Картометрический метод	2,50	Закрепление отсутствует
803	3212448,874	426823,7044	Картометрический метод	2,50	Закрепление отсутствует
804	3212459,962	426725,0033	Картометрический метод	2,50	Закрепление отсутствует
805	3212472,632	426638,4248	Картометрический метод	2,50	Закрепление отсутствует
806	3212488,463	426545,515	Картометрический метод	2,50	Закрепление отсутствует
807	3212518,028	426469,4987	Картометрический метод	2,50	Закрепление отсутствует
808	3212551,817	426435,7115	Картометрический метод	2,50	Закрепление отсутствует
809	3212610,94	426389,2616	Картометрический метод	2,50	Закрепление отсутствует
810	3212657,4	426355,4744	Картометрический метод	2,50	Закрепление отсутствует
811	3212695,404	426313,2353	Картометрический метод	2,50	Закрепление отсутствует
812	3212708,075	426275,2272	Картометрический метод	2,50	Закрепление отсутствует
813	3212755,228	426207,4127	Картометрический метод	2,50	Закрепление отсутствует
814	3212733,631	426127,0155	Картометрический метод	2,50	Закрепление отсутствует
815	3212658,835	425801,0259	Картометрический метод	2,50	Закрепление отсутствует
816	3212602,732	425559,0942	Картометрический метод	2,50	Закрепление отсутствует
817	3210901,639	449755,8251	Картометрический метод	2,50	Закрепление отсутствует
818	3210897,482	449748,7936	Картометрический метод	2,50	Закрепление отсутствует
819	3210899,329	449714,0362	Картометрический метод	2,50	Закрепление отсутствует
820	3210906,317	449694,9321	Картометрический метод	2,50	Закрепление отсутствует
821	3210945,542	449657,7942	Картометрический метод	2,50	Закрепление отсутствует
822	3210953,486	449639,3302	Картометрический метод	2,50	Закрепление отсутствует
823	3210964,977	449632,0387	Картометрический метод	2,50	Закрепление отсутствует
824	3210997,562	449632,8188	Картометрический метод	2,50	Закрепление отсутствует
825	3211013,252	449627,1076	Картометрический метод	2,50	Закрепление отсутствует
826	3211021,18	449622,3966	Картометрический метод	2,50	Закрепление отсутствует

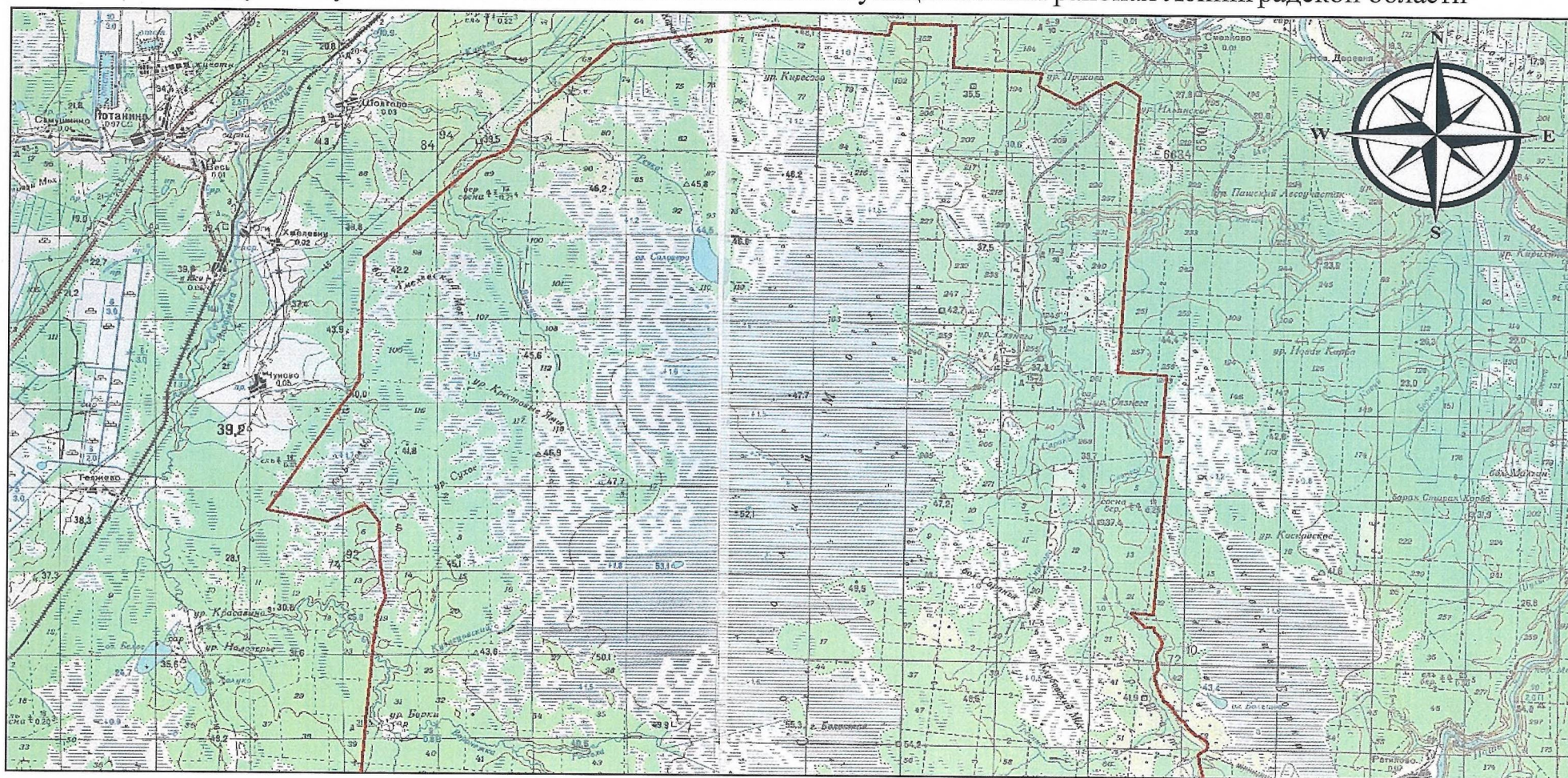
1	2	3	4	5	6
827	3211060,042	449562,9339	Картометрический метод	2,50	Закрепление отсутствует
828	3211123,553	449528,4365	Картометрический метод	2,50	Закрепление отсутствует
829	3211186,833	449478,2158	Картометрический метод	2,50	Закрепление отсутствует
830	3211188,582	449479,006	Картометрический метод	2,50	Закрепление отсутствует
831	3211206,087	449493,4691	Картометрический метод	2,50	Закрепление отсутствует
832	3211213,38	449504,6314	Картометрический метод	2,50	Закрепление отсутствует
833	3211215,656	449519,9047	Картометрический метод	2,50	Закрепление отсутствует
834	3211215,244	449526,3661	Картометрический метод	2,50	Закрепление отсутствует
835	3211211,82	449549,461	Картометрический метод	2,50	Закрепление отсутствует
836	3211201,641	449571,2757	Картометрический метод	2,50	Закрепление отсутствует
837	3211200,082	449573,4161	Картометрический метод	2,50	Закрепление отсутствует
838	3211201,22	449567,4649	Картометрический метод	2,50	Закрепление отсутствует
839	3211186,503	449588,3193	Картометрический метод	2,50	Закрепление отсутствует
840	3211179,904	449601,1521	Картометрический метод	2,50	Закрепление отсутствует
841	3211173,899	449609,3938	Картометрический метод	2,50	Закрепление отсутствует
842	3211174,773	449637,9599	Картометрический метод	2,50	Закрепление отсутствует
843	3211198,688	449662,7752	Картометрический метод	2,50	Закрепление отсутствует
844	3211220,268	449670,1268	Картометрический метод	2,50	Закрепление отсутствует
845	3211231,66	449665,8859	Картометрический метод	2,50	Закрепление отсутствует
846	3211240,223	449650,0825	Картометрический метод	2,50	Закрепление отсутствует
847	3211237,896	449628,908	Картометрический метод	2,50	Закрепление отсутствует
848	3211238,35	449613,8448	Картометрический метод	2,50	Закрепление отсутствует
849	3211239,604	449610,204	Картометрический метод	2,50	Закрепление отсутствует
850	3211250,221	449606,6932	Картометрический метод	2,50	Закрепление отсутствует
851	3211264,253	449617,9256	Картометрический метод	2,50	Закрепление отсутствует
852	3211275,373	449617,6156	Картометрический метод	2,50	Закрепление отсутствует
853	3211285,693	449629,2681	Картометрический метод	2,50	Закрепление отсутствует

1	2	3	4	5	6
854	3211310,366	449713,9562	Картометрический метод	2,50	Закрепление отсутствует
855	3211330,948	449732,4901	Картометрический метод	2,50	Закрепление отсутствует
856	3211327,822	449738,2114	Картометрический метод	2,50	Закрепление отсутствует
857	3211327,533	449751,9543	Картометрический метод	2,50	Закрепление отсутствует
858	3211328,663	449755,265	Картометрический метод	2,50	Закрепление отсутствует
859	3211302,101	449739,2316	Картометрический метод	2,50	Закрепление отсутствует
860	3211246,542	449713,4461	Картометрический метод	2,50	Закрепление отсутствует
861	3211232,039	449696,3224	Картометрический метод	2,50	Закрепление отсутствует
862	3211146,577	449640,4605	Картометрический метод	2,50	Закрепление отсутствует
863	3211107,962	449634,1191	Картометрический метод	2,50	Закрепление отсутствует
864	3211081,102	449644,7214	Картометрический метод	2,50	Закрепление отсутствует
865	3210992,604	449809,2665	Картометрический метод	2,50	Закрепление отсутствует
866	3210982,771	449805,5757	Картометрический метод	2,50	Закрепление отсутствует
867	3210981,558	449783,281	Картометрический метод	2,50	Закрепление отсутствует
868	3210969,217	449765,8473	Картометрический метод	2,50	Закрепление отсутствует
869	3210947,489	449759,5259	Картометрический метод	2,50	Закрепление отсутствует
870	3210901,639	449755,8251	Картометрический метод	2,50	Закрепление отсутствует
871	3206235,375	429666,0018	Картометрический метод	2,50	Закрепление отсутствует
872	3206193,147	429637,1057	Картометрический метод	2,50	Закрепление отсутствует
873	3206224,816	429523,1013	Картометрический метод	2,50	Закрепление отсутствует
874	3206253,846	429424,8003	Картометрический метод	2,50	Закрепление отсутствует
875	3206270,996	429418,2589	Картометрический метод	2,50	Закрепление отсутствует
876	3206288,146	429426,1506	Картометрический метод	2,50	Закрепление отсутствует
877	3206286,834	429460,2379	Картометрический метод	2,50	Закрепление отсутствует
878	3206272,316	429519,2305	Картометрический метод	2,50	Закрепление отсутствует
879	3206251,206	429579,4934	Картометрический метод	2,50	Закрепление отсутствует
880	3206288,146	429599,2076	Картометрический метод	2,50	Закрепление отсутствует

1	2	3	4	5	6
881	3206296,065	429625,4532	Картометрический метод	2,50	Закрепление отсутствует
882	3206281,555	429651,6488	Картометрический метод	2,50	Закрепление отсутствует
883	3206260,445	429666,0318	Картометрический метод	2,50	Закрепление отсутствует
884	3206235,375	429666,0018	Картометрический метод	2,50	Закрепление отсутствует

Раздел 3							
Сведения о местоположении измененных (уточненных) границ объекта							
1. Система координат							
2. Сведения о характерных точках границ объекта							
Обозначение характерных точек границ	Существующие координаты, м		Измененные (уточненные) координаты, м		Метод определения координат характерной точки	Средняя квадратическая погрешность положения характерной точки (Mt), м	Описание обозначения точки на местности (при наличии)
	X	Y	X	Y			
1	2	3	4	5	6	7	8
-	-	-	-	-	-	-	-
3. Сведения о характерных точках части (частей) границы объекта							
Обозначение характерных точек части границы	Существующие координаты, м		Измененные (уточненные) координаты, м		Метод определения координат характерной точки	Средняя квадратическая погрешность положения характерной точки (Mt), м	Описание обозначения точки на местности (при наличии)
	X	Y	X	Y			
1	2	3	4	5	6	7	8
-	-	-	-	-	-	-	-

Ситуационная схема государственного природного комплексного заказника регионального значения
"Поддубно-Кусегский" в Волховском и Тихвинском муниципальных районах Ленинградской области



Масштаб 1:75000

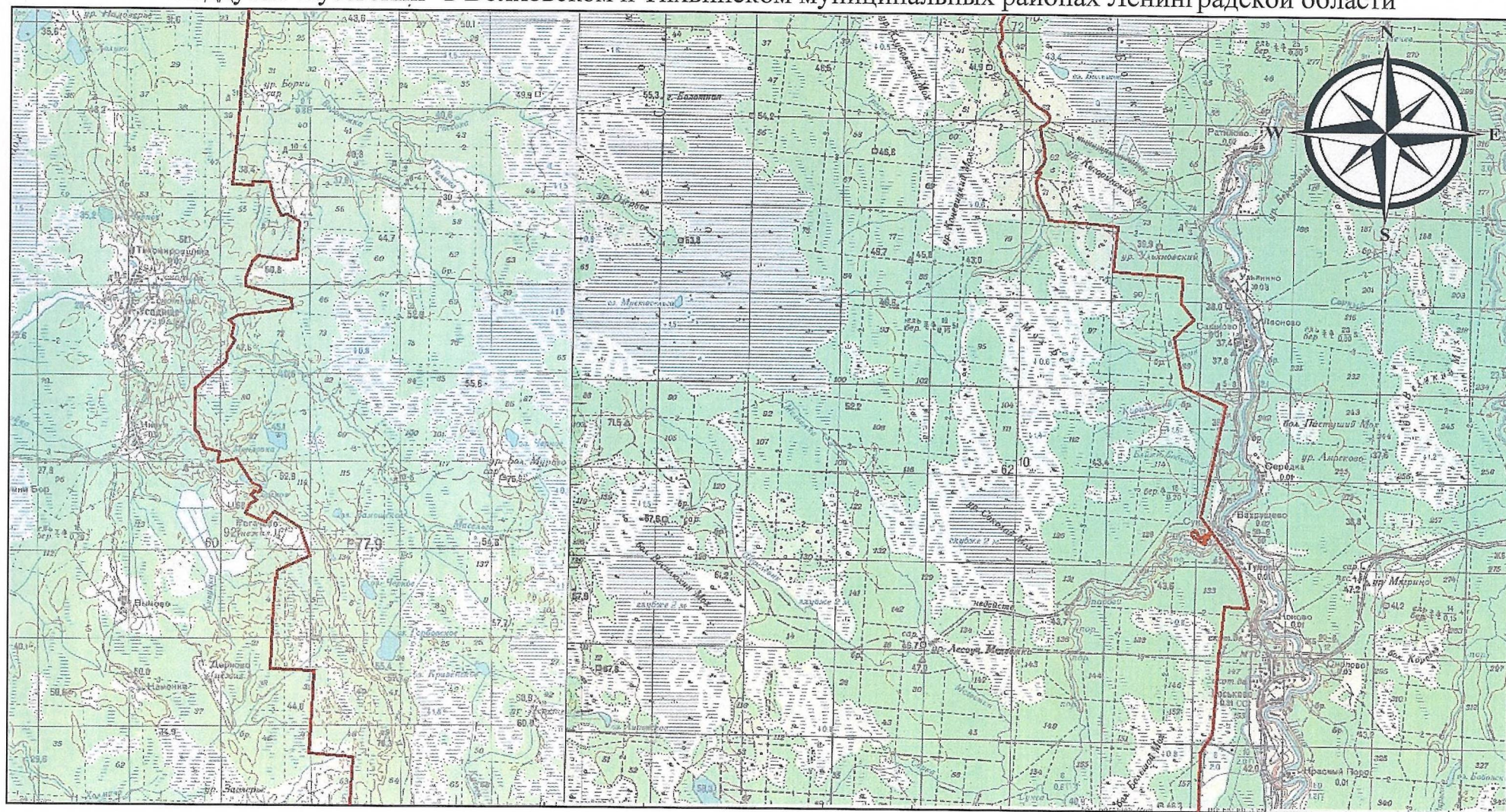
Лист 1.

Условные обозначения:



– границы государственного природного комплексного заказника регионального значения "Поддубно-Кусегский".

Ситуационная схема государственного природного комплексного заказника регионального значения
"Поддубно-Кусегский" в Волховском и Тихвинском муниципальных районах Ленинградской области

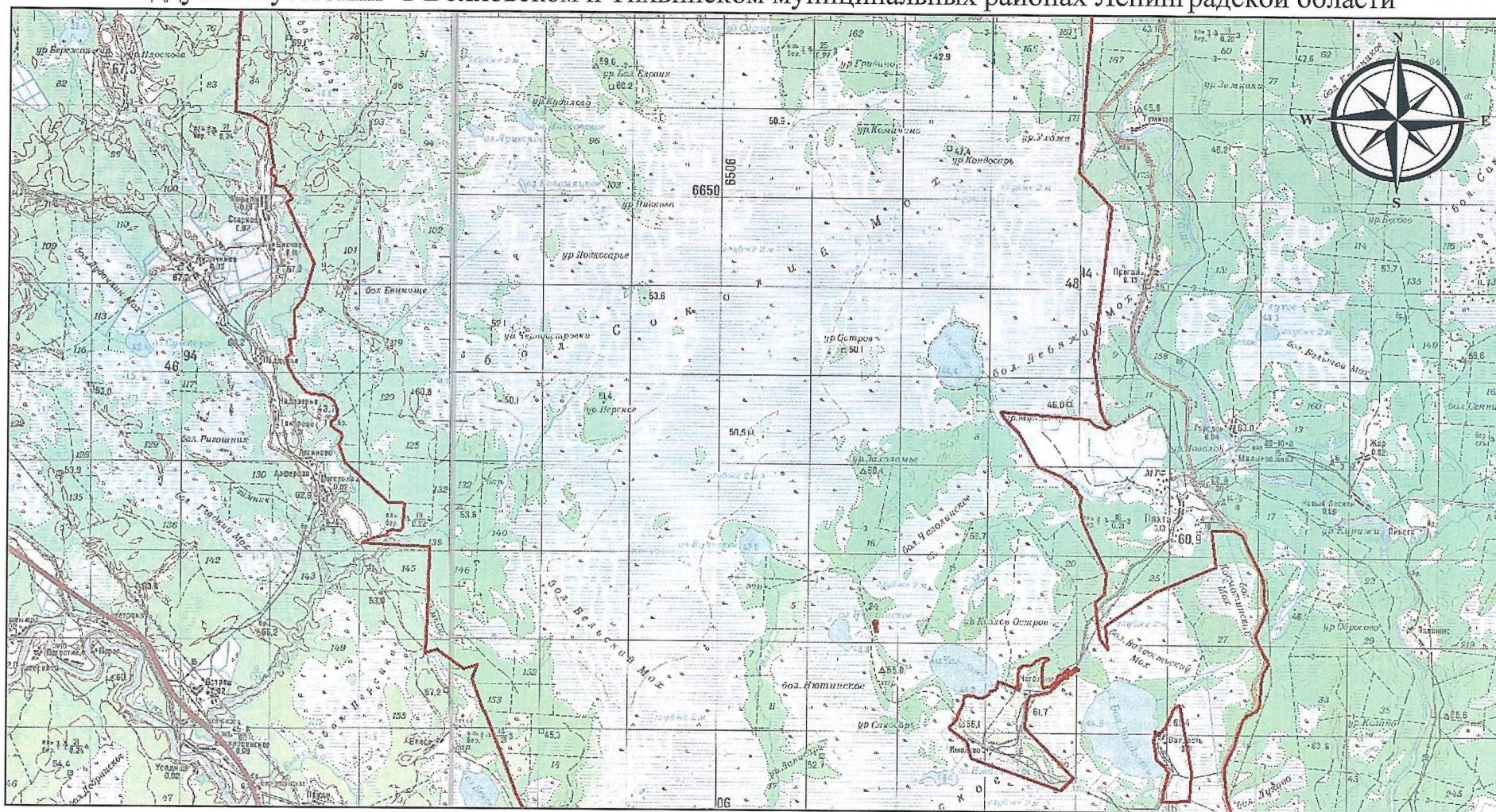


Масштаб 1:75000

Лист 2.

Условные обозначения: – границы государственного природного комплексного заказника регионального значения "Поддубно-Кусегский".

Ситуационная схема государственного природного комплексного заказника регионального значения
"Поддубно-Кусегский" в Волховском и Тихвинском муниципальных районах Ленинградской области



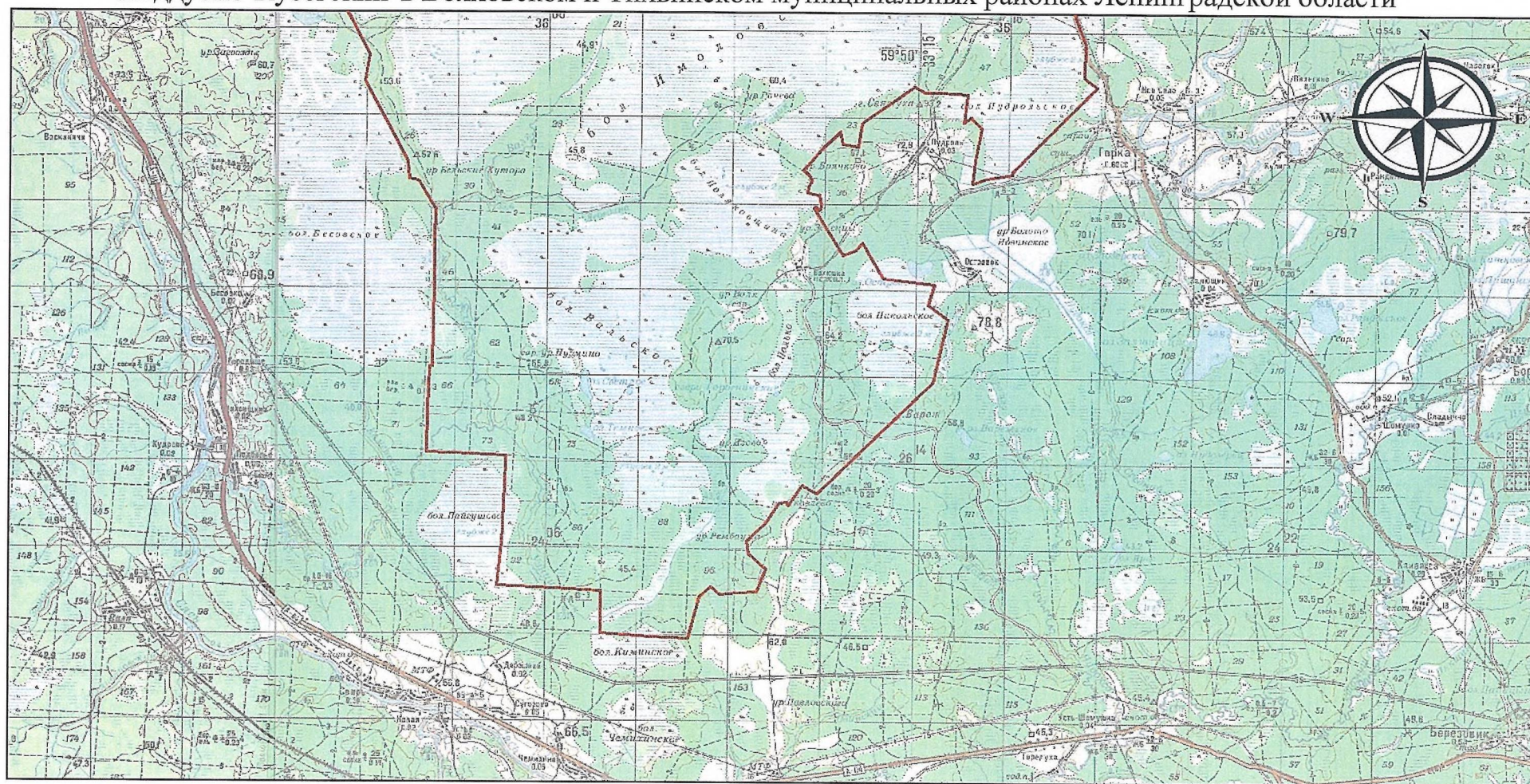
Масштаб 1:75000

Лист 3.

Условные обозначения:

– границы государственного природного комплексного заказника регионального значения "Поддубно-Кусегский".

Ситуационная схема государственного природного комплексного заказника регионального значения
"Поддубно-Кусегский" в Волховском и Тихвинском муниципальных районах Ленинградской области



Масштаб 1:75000

Лист 4.

Условные обозначения:



– границы государственного природного комплексного заказника регионального значения "Поддубно-Кусегский".