

УПРАВЛЕНИЕ ПО ГОСУДАРСТВЕННОЙ ОХРАНЕ ОБЪЕКТОВ КУЛЬТУРНОГО НАСЛЕДИЯ КУРСКОЙ ОБЛАСТИ

П Р И К А З

от 22.12.2025

№ 08.3-08/12

г. Курск

О включении выявленного объекта археологического наследия в перечень выявленных объектов культурного наследия, расположенных на территории Курской области

В соответствии со статьей 16.1 Федерального закона от 25 июня 2002 года № 73-ФЗ «Об объектах культурного наследия (памятниках истории и культуры) народов Российской Федерации», Законом Курской области от 29 декабря 2005 года № 120-ЗКО «Об объектах культурного наследия Курской области», Положением об управлении по государственной охране объектов культурного наследия Курской области, утвержденным постановлением Губернатора Курской области от 15.09.2020 № 274-пг, на основании сведений об обнаружении объекта археологического наследия при проведении археологических полевых работ по открытому листу (разрешению) от 21 апреля 2023 г. № 0635-2023, выданному Министерством культуры Российской Федерации на имя А.О. Гольшкина, ПРИКАЗЫВАЮ:

1. Включить в перечень выявленных объектов культурного наследия, расположенных на территории Курской области, выявленный объект археологического наследия «Исторический культурный слой г. Курска XVII - нач. XX вв. Ул. Ленина», сведения о местонахождении данного объекта археологического наследия указаны согласно приложению к настоящему приказу.

2. Утвердить границы территории выявленного объекта археологического наследия «Исторический культурный слой г. Курска XVII - нач. XX вв. Ул. Ленина», согласно приложению к настоящему приказу.

3. Контроль за исполнением настоящего приказа возложить на заместителя начальника управления разрешительной документации и учета объектов культурного наследия Министерства по государственной охране объектов культурного наследия Курской области С.А. Ельникова.

4. Приказ вступает в силу со дня его подписания.

Начальник управления

И.Г. Аникеева

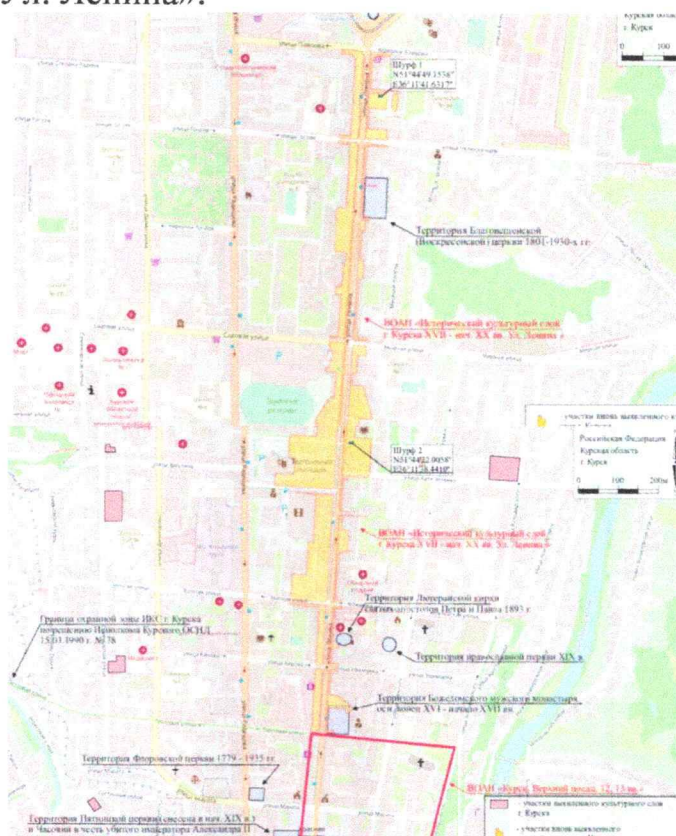
УТВЕРЖДЕНЫ
приказом управления
по государственной охране
объектов культурного наследия
Курской области

от 22.12.2025 № 08.3-08/12

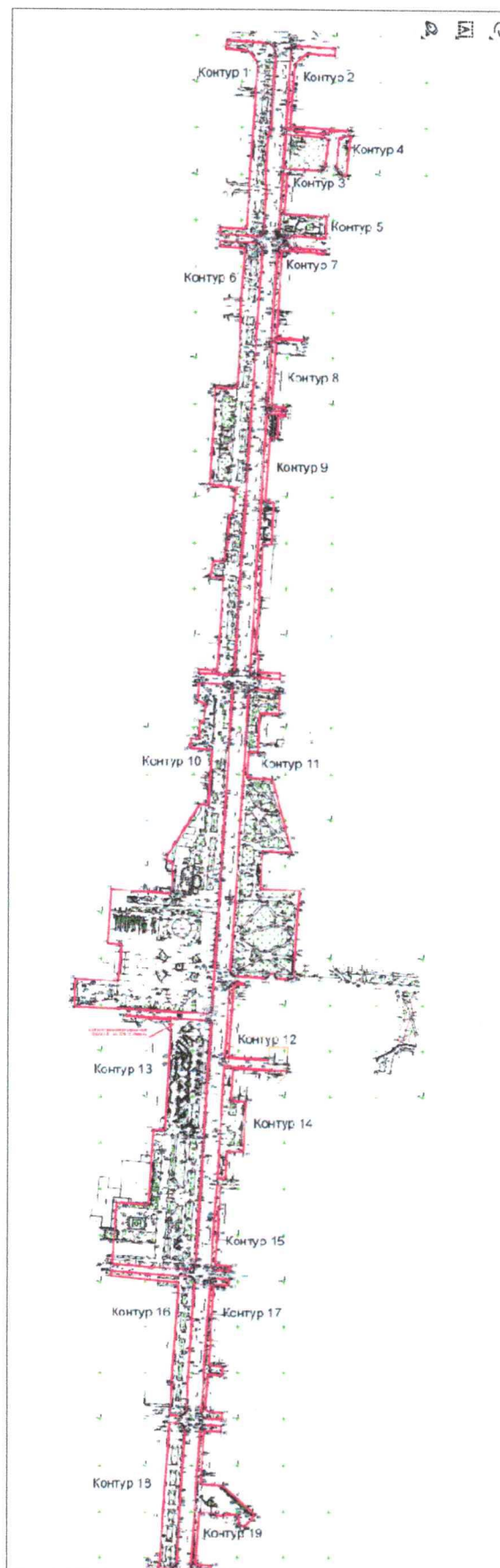
**Сведения о местонахождении и границы территории
выявленного объекта археологического наследия
«Исторический культурный слой г. Курска
XVII - нач. XX вв. Ул. Ленина»**

1. Местонахождение выявленного объекта археологического наследия «Исторический культурный слой г. Курска XVII - нач. XX вв. Ул. Ленина» – расположен на водоразделе правого берега р. Тускарь (южная часть находится в 0,48 км к западу от реки), по ул. Ленина в Центральном округе г. Курска. Памятник представляет собой многоконтурный земельный участок, проходит с юга на север: от Красной площади до площади Перекальского.

2. Ситуационный план границ территории выявленного объекта археологического наследия «Исторический культурный слой г. Курска XVII - нач. XX вв. Ул. Ленина».



3. Схема границ территории выявленного объекта археологического наследия «Исторический культурный слой г. Курска XVII - нач. XX вв. Ул. Ленина».



4. Описание границ территории выявленного объекта археологического наследия «Исторический культурный слой г. Курска XVII - нач. XX вв. Ул. Ленина».

Обозначение части границы		Описание прохождения части границы
от точки	до точки	
1	2	3
Контур 1		
1	2	в восточном направлении на протяжении 42,23 м
2	3	в восточном направлении на протяжении 1,5 м
3	4	в юго-восточном направлении на протяжении 1,61 м
4	5	в юго-восточном направлении на протяжении 2,2 м
5	6	в юго-восточном направлении на протяжении 3,4 м
6	7	в юго-восточном направлении на протяжении 2,22 м
7	8	в юго-восточном направлении на протяжении 2,12 м
8	9	в юго-восточном направлении на протяжении 1,72 м
9	10	в южном направлении на протяжении 2,38 м
10	11	в южном направлении на протяжении 1,21 м
11	12	в южном направлении на протяжении 81,15 м
12	13	в юго-западном направлении на протяжении 8,76 м
13	14	в южном направлении на протяжении 50,89 м
14	15	в юго-восточном направлении на протяжении 5,52 м
15	16	в южном направлении на протяжении 44,87 м
16	17	в южном направлении на протяжении 2,03 м
17	18	в юго-западном направлении на протяжении 1,04 м
18	19	в юго-западном направлении на протяжении 1,13 м
19	20	в юго-западном направлении на протяжении 1,22 м
20	21	в юго-западном направлении на протяжении 1,94 м
21	22	в западном направлении на протяжении 3,61 м
22	23	в западном направлении на протяжении 23,51 м
23	24	в западном направлении на протяжении 16,96 м
24	25	в северном направлении на протяжении 7,05 м
25	26	в восточном направлении на протяжении 28,4 м
26	27	в северном направлении на протяжении 180,8 м
27	28	в северо-западном направлении на протяжении 15,98 м
28	29	в западном направлении на протяжении 24,07 м
29	1	в северном направлении на протяжении 9,87 м
Контур 2		
30	31	в северо-восточном направлении на протяжении 1,48 м
31	32	в восточном направлении на протяжении 1,42 м
32	33	в северо-восточном направлении на протяжении 0,92 м
33	34	в восточном направлении на протяжении 42,7 м
34	35	в южном направлении на протяжении 7,89 м
35	36	в западном направлении на протяжении 30,93 м
36	37	в юго-западном направлении на протяжении 16,86 м
37	38	в южном направлении на протяжении 45,54 м
38	39	в южном направлении на протяжении 22,63 м
39	40	в восточном направлении на протяжении 63,3 м

1	2	3
40	41	в юго-западном направлении на протяжении 21,2 м
41	42	в юго-западном направлении на протяжении 4,7 м
42	43	в западном направлении на протяжении 34,53 м
43	44	в северном направлении на протяжении 1,75 м
44	45	в западном направлении на протяжении 9,41 м
45	46	в северном направлении на протяжении 85,23 м
46	47	в северном направлении на протяжении 1,14 м
47	48	в северо-восточном направлении на протяжении 1,15 м
48	30	в северо-восточном направлении на протяжении 1,59 м
Контур 3		
49	50	в восточном направлении на протяжении 43,45 м
50	51	в юго-восточном направлении на протяжении 3,9 м
51	52	в южном направлении на протяжении 25,64 м
52	53	в юго-восточном направлении на протяжении 3,17 м
53	54	в юго-восточном направлении на протяжении 2,19 м
54	55	в юго-восточном направлении на протяжении 1,33 м
55	56	в юго-восточном направлении на протяжении 1,14 м
56	57	в восточном направлении на протяжении 0,98 м
57	58	в восточном направлении на протяжении 0,93 м
58	59	в восточном направлении на протяжении 17,74 м
59	60	в восточном направлении на протяжении 23,26 м
60	49	в северном направлении на протяжении 36,37 м
Контур 4		
61	62	в северо-восточном направлении на протяжении 8,55 м
62	63	в восточном направлении на протяжении 3,81 м
63	64	в восточном направлении на протяжении 1,42 м
64	65	в южном направлении на протяжении 42,9 м
65	66	в западном направлении на протяжении 4,71 м
66	67	в северо-западном направлении на протяжении 1,34 м
67	68	в западном направлении на протяжении 1,16 м
68	69	в северо-западном направлении на протяжении 1,32 м
69	70	в северо-западном направлении на протяжении 1,51 м
70	71	в северо-западном направлении на протяжении 1,89 м
71	72	в северо-западном направлении на протяжении 1,52 м
72	73	в северо-западном направлении на протяжении 1,46 м
73	74	в северном направлении на протяжении 1,18 м
74	61	в северном направлении на протяжении 30 м
Контур 5		
75	76	в восточном направлении на протяжении 4,5 м
76	77	в южном направлении на протяжении 43,23 м
77	78	в восточном направлении на протяжении 46,23 м
78	79	в южном направлении на протяжении 23,93 м
79	80	в западном направлении на протяжении 36,69 м
80	81	в юго-западном направлении на протяжении 3,53 м
81	82	в западном направлении на протяжении 5,6 м
82	83	в северо-западном направлении на протяжении 1,15 м
83	84	в западном направлении на протяжении 0,64 м
84	85	в западном направлении на протяжении 0,79 м
85	86	в северо-западном направлении на протяжении 0,83 м

1	2	3
86	87	в западном направлении на протяжении 0,71 м
87	88	в северо-западном направлении на протяжении 1,06 м
88	89	в северо-западном направлении на протяжении 0,91 м
89	90	в северо-западном направлении на протяжении 0,78 м
90	91	в северо-западном направлении на протяжении 0,75 м
91	92	в северном направлении на протяжении 1,68 м
92	93	в северном направлении на протяжении 0,81 м
93	75	в северном направлении на протяжении 62,62 м
Контур 6		
94	95	в восточном направлении на протяжении 19,99 м
95	96	в восточном направлении на протяжении 19,75 м
96	97	в восточном направлении на протяжении 1,1 м
97	98	в восточном направлении на протяжении 1,09 м
98	99	в юго-восточном направлении на протяжении 1,13 м
99	100	в восточном направлении на протяжении 1,08 м
100	101	в юго-восточном направлении на протяжении 2,44 м
101	102	в юго- восточном направлении на протяжении 2,37 м
102	103	в южном направлении на протяжении 1,41 м
103	104	в юго-восточном направлении на протяжении 1,18 м
104	105	в южном направлении на протяжении 101,84 м
105	106	в южном направлении на протяжении 69,1 м
106	107	в южном направлении на протяжении 177 м
107	108	в южном направлении на протяжении 86,71 м
108	109	в южном направлении на протяжении 22,41 м
109	110	в юго-западном направлении на протяжении 1,15 м
110	111	в юго-западном направлении на протяжении 1,26 м
111	112	в западном направлении на протяжении 0,99 м
112	113	в западном направлении на протяжении 1,74 м
113	114	в западном направлении на протяжении 34,31 м
114	115	в северном направлении на протяжении 3,62 м
115	116	в восточном направлении на протяжении 19,86 м
116	117	в северном направлении на протяжении 100,23 м
117	118	в западном направлении на протяжении 14,48 м
118	119	в северном направлении на протяжении 18,57 м
119	120	в восточном направлении на протяжении 12,76 м
120	121	в северном направлении на протяжении 11,73 м
121	122	в восточном направлении на протяжении 1,47 м
122	123	в северном направлении на протяжении 11,76 м
123	124	в восточном направлении на протяжении 1,43 м
124	125	в северном направлении на протяжении 3,89 м
125	126	в западном направлении на протяжении 1,43 м
126	127	в северном направлении на протяжении 23 м
127	128	в восточном направлении на протяжении 4,1 м
128	129	в северном направлении на протяжении 18,48 м
129	130	в северо-восточном направлении на протяжении 11,77 м
130	131	в запад-северо-западном направлении на протяжении 30,04 м
131	132	в северном направлении на протяжении 105,29 м
132	133	в восточном направлении на протяжении 18,35 м
133	134	в северо-восточном направлении на протяжении 5,63 м

1	2	3
134	135	в северном направлении на протяжении 74,8 м
135	136	в северном направлении на протяжении 20,9 м
136	137	в северном направлении на протяжении 54,46 м
137	138	в западном направлении на протяжении 27,87 м
138	94	в северном направлении на протяжении 6,08 м
Контур 7		
139	140	в северном направлении на протяжении 0,67 м
140	141	в восточном направлении на протяжении 4,02 м
141	142	в юго-восточном направлении на протяжении 2,35 м
142	143	в восточном направлении на протяжении 0,8 м
143	144	в юго-восточном направлении на протяжении 3,64 м
144	145	в восточном направлении на протяжении 36,94 м
145	146	в южном направлении на протяжении 4,23 м
146	147	в западном направлении на протяжении 46,98 м
147	148	в южном направлении на протяжении 94,32 м
148	149	в восточном направлении на протяжении 29,66 м
149	150	в южном направлении на протяжении 1,85 м
150	151	в западном направлении на протяжении 34,54 м
151	152	в северном направлении на протяжении 94,79 м
152	153	в восточном направлении на протяжении 0,52 м
153	154	в северном направлении на протяжении 0,67 м
154	155	в северном направлении на протяжении 0,68 м
155	156	в северном направлении на протяжении 1,22 м
156	157	в восточном направлении на протяжении 0,9 м
157	158	в северо-восточном направлении на протяжении 1,49 м
158	159	в северном направлении на протяжении
159	160	в северо-восточном направлении на протяжении 1,39 м
160	161	в северо-восточном направлении на протяжении 1,28 м
161	139	в восточном направлении на протяжении 1,78 м
Контур 8		
162	163	в восточном направлении на протяжении 0,88 м
163	164	в восток-юго-восточном направлении на протяжении 5,01 м
164	165	в южном направлении на протяжении 69,96 м
165	166	в восточном направлении на протяжении 14,92 м
166	167	в юг-юго-западном направлении на протяжении 4,11 м
167	168	в западном направлении на протяжении 1,51 м
168	169	в западном направлении на протяжении 16,29 м
169	170	в северо-западном направлении на протяжении 2,39 м
170	171	в северо-западном направлении на протяжении 0,61 м
171	172	в северном направлении на протяжении 8,46 м
172	173	в западном направлении на протяжении 1,04 м
173	174	в северном направлении на протяжении 4 м
174	175	в юго-восточном направлении на протяжении 1,24 м
175	176	в северном направлении на протяжении 55,54 м
176	177	в западном направлении на протяжении 0,97 м
177	162	в северном направлении на протяжении 3,94 м
Контур 9		
178	179	в северо-восточном направлении на протяжении 2,04 м
179	180	в восточном направлении на протяжении 18,49 м

1	2	3
180	181	в южном направлении на протяжении 1,82 м
181	182	в западном направлении на протяжении 7,93 м
182	183	в южном направлении на протяжении 23,63 м
183	184	в западном направлении на протяжении 8,04 м
184	185	в южном направлении на протяжении 69,36 м
185	186	в восточном направлении на протяжении 9,12 м
186	187	в южном направлении на протяжении 46,02 м
187	188	в западном направлении на протяжении 9,47 м
188	189	в южном направлении на протяжении 120,18 м
189	190	в восточном направлении на протяжении 3,73 м
190	191	в южном направлении на протяжении 18,73 м
191	192	в восточном направлении на протяжении 24,48 м
192	193	в южном направлении на протяжении 6,73 м
193	194	в западном направлении на протяжении 26,99 м
194	195	в запад-северо-западном направлении на протяжении 3,37 м
195	196	в северо-западном направлении на протяжении 0,58 м
196	197	в северо-западном направлении на протяжении 1,52 м
197	198	в северо-западном направлении на протяжении 1,03 м
198	199	в северном направлении на протяжении 1,74 м
199	200	в северном направлении на протяжении 5,75 м
200	178	в северном направлении на протяжении 273,85 м
Контур 10		
201	202	в восточном направлении на протяжении 3,64 м
202	203	в северо-восточном направлении на протяжении 1,74 м
203	204	в восточном направлении на протяжении 26,47 м
204	205	в восточном направлении на протяжении 1,22 м
205	206	в восточном направлении на протяжении 0,78 м
206	207	в юго-восточном направлении на протяжении 1,57 м
207	208	в юго-восточном направлении на протяжении 1,36 м
208	209	в юго-восточном направлении на протяжении 1,07 м
209	210	в юго-восточном направлении на протяжении 1,83 м
210	211	в южном направлении на протяжении 347,18 м
211	212	в южном направлении на протяжении 2,2 м
212	213	в юго-западном направлении на протяжении 1,85 м
213	214	в западном направлении на протяжении 1,11 м
214	215	в юго-западном направлении на протяжении 1,12 м
215	216	в западном направлении на протяжении 1,25 м
216	217	в западном направлении на протяжении 1,62 м
217	218	в западном направлении на протяжении 77,35 м
218	219	в западном направлении на протяжении 66,24 м
219	220	в северном направлении на протяжении 30,54 м
220	221	в восточном направлении на протяжении 46,92 м
221	222	в северном направлении на протяжении 40,52 м
222	223	в западном направлении на протяжении 15,11 м
223	224	в северном направлении на протяжении 59,07 м
224	225	в восточном направлении на протяжении 65,71 м
225	226	в северном направлении на протяжении 24,45 м
226	227	в западном направлении на протяжении 1,91 м
227	228	в северном направлении на протяжении 10,61 м

1	2	3
228	229	в западном направлении на протяжении 6,85 м
229	230	в северном направлении на протяжении 6,41 м
230	231	в северо-восточном направлении на протяжении 64,85 м
231	232	в восточном направлении на протяжении 9,57 м
232	233	в северном направлении на протяжении 60,16 м
233	234	в западном направлении на протяжении 23,75 м
234	235	в северном направлении на протяжении 10,26 м
235	236	в восточном направлении на протяжении 8,96 м
236	237	в северном направлении на протяжении 18,83 м
237	238	в восточном направлении на протяжении 4,23 м
238	239	в северном направлении на протяжении 12,65 м
239	240	в север-северо-восточном направлении на протяжении 7,55 м
240	241	в северо-западном направлении на протяжении 10,52 м
241	242	в северо-восточном направлении на протяжении 1,17 м
242	201	в северном направлении на протяжении 18,09 м
Контур 11		
243	244	в северо-восточном направлении на протяжении 0,89 м
244	245	в восточном направлении на протяжении 1,78 м
245	246	в восточном направлении на протяжении 1,34 м
246	247	в восточном направлении на протяжении 23,26 м
247	248	в восточном направлении на протяжении 1,01 м
248	249	в восточном направлении на протяжении 1,06 м
249	250	в юго-восточном направлении на протяжении 0,99 м
250	251	в юго-восточном направлении на протяжении 1,95 м
251	252	в восточном направлении на протяжении 1,07 м
252	253	в южном направлении на протяжении 21,91 м
253	254	в западном направлении на протяжении 20,91 м
254	255	в южном направлении на протяжении 43,24 м
255	256	в западном направлении на протяжении 9,66 м
256	257	в южном направлении на протяжении 27,79 м
257	258	в восточном направлении на протяжении 27,57 м
258	259	в юго-восточном направлении на протяжении 65,75 м
259	260	в юго-восточном направлении на протяжении 16,48 м
260	261	в западном направлении на протяжении 31,4 м
261	262	в южном направлении на протяжении 41,13 м
262	263	в восточном направлении на протяжении 42,82 м
263	264	в южном направлении на протяжении 94,18 м
264	265	в западном направлении на протяжении 0,8 м
265	266	в юго-западном направлении на протяжении 1,12 м
266	267	в западном направлении на протяжении 1,47 м
267	268	в западном направлении на протяжении 1,49 м
268	269	в западном направлении на протяжении 1,57 м
269	270	в западном направлении на протяжении 12,09 м
270	271	в северо-западном направлении на протяжении 1,1 м
271	272	в западном направлении на протяжении 0,96 м
272	273	в северо-западном направлении на протяжении 1,06 м
273	274	в северо-западном направлении на протяжении 0,88 м
274	275	в северном направлении на протяжении 0,95 м
275	276	в северном направлении на протяжении 1,16 м

1	2	3
276	277	в западном направлении на протяжении 4,51 м
277	278	в юго-западном направлении на протяжении 1,97 м
278	279	в юго-западном направлении на протяжении 1,15 м
279	280	в западном направлении на протяжении 1,02 м
280	281	в юго-западном направлении на протяжении 0,96 м
281	282	в западном направлении на протяжении 1 м
282	283	в западном направлении на протяжении 1,12 м
283	284	в западном направлении на протяжении 3,23 м
284	285	в западном направлении на протяжении 0,58 м
285	286	в западном направлении на протяжении 0,88 м
286	287	в западном направлении на протяжении 0,72 м
287	288	в северо-западном направлении на протяжении 1,34 м
288	289	в северо-западном направлении на протяжении 0,85 м
289	290	в западном направлении на протяжении 0,93 м
290	291	в северо-западном направлении на протяжении 0,85 м
291	292	в северо-западном направлении на протяжении 1,65 м
292	293	в северном направлении на протяжении 302,55 м
293	294	в северном направлении на протяжении 1,31 м
294	295	в северо-восточном направлении на протяжении 0,97 м
295	243	в восточном направлении на протяжении 0,98 м
Контур 12		
296	297	в северо-восточном направлении на протяжении 1,2 м
297	298	в восточном направлении на протяжении 1,1 м
298	299	в восточном направлении на протяжении 1,46 м
299	300	в восточном направлении на протяжении 10,99 м
300	301	в юго-западном направлении на протяжении 1,49 м
301	302	в западном направлении на протяжении 11,57 м
302	303	в южном направлении на протяжении 79,25 м
303	304	в восточном направлении на протяжении 43,13 м
304	305	в запад-юго-западном направлении на протяжении 25,6 м
305	306	в западном направлении на протяжении 22,05 м
306	307	в северном направлении на протяжении 76,21 м
307	308	в северо-восточном направлении на протяжении 1,05 м
308	309	в северном направлении на протяжении 0,83 м
309	310	в восточном направлении на протяжении 0,92 м
310	311	в северо-восточном направлении на протяжении 0,76 м
311	296	в восточном направлении на протяжении 0,81 м
Контур 13		
312	313	в восточном направлении на протяжении 59,79 м
313	314	в восточном направлении на протяжении 28,75 м
314	315	в восточном направлении на протяжении 1,6 м
315	316	в восточном направлении на протяжении 1,26 м
316	317	в юго-восточном направлении на протяжении 1,33 м
317	318	в юго-восточном направлении на протяжении 1,05 м
318	319	в южном направлении на протяжении 259,6 м
319	320	в юго-западном направлении на протяжении 2,53 м
320	321	в юго-западном направлении на протяжении 2,15 м
321	322	в юго-западном направлении на протяжении 1,8 м
322	323	в юго-западном направлении на протяжении 2,93 м

1	2	3
323	324	в западном направлении на протяжении 2,87 м
324	325	в западном направлении на протяжении 1,54 м
325	326	в западном направлении на протяжении 2,18 м
326	327	в западном направлении на протяжении 7,57 м
327	328	в западном направлении на протяжении 0,87 м
328	329	в западном направлении на протяжении 14,94 м
329	330	в западном направлении на протяжении 57,05 м
330	331	в северном направлении на протяжении 65,93 м
331	332	в восточном направлении на протяжении 34,87 м
332	333	в северном направлении на протяжении 81,94 м
333	334	в восточном направлении на протяжении 13,04 м
334	335	в северном направлении на протяжении 120,07 м
335	312	в запад-северо-западном направлении на протяжении 49,01 м
Контур 14		
336	337	в восток-юго-восточном направлении на протяжении 68,78 м
337	338	в запад-юго-западном направлении на протяжении 59,04 м
338	339	в южном направлении на протяжении 35,39 м
339	340	в восточном направлении на протяжении 16,71 м
340	341	в южном направлении на протяжении 55,01 м
341	342	в западном направлении на протяжении 17,94 м
342	343	в южном направлении на протяжении 30,28 м
343	344	в западном направлении на протяжении 8,54 м
344	336	в северном направлении на протяжении 122,23 м
Контур 15		
345	346	в восточном направлении на протяжении 3,89 м
346	347	в южном направлении на протяжении 23,09 м
347	348	в западном направлении на протяжении 1,67 м
348	349	в южном направлении на протяжении 28,75 м
349	350	в южном направлении на протяжении 34,04 м
350	351	в восточном направлении на протяжении 16,99 м
351	352	в южном направлении на протяжении 5,76 м
352	353	в западном направлении на протяжении 6,73 м
353	354	в западном направлении на протяжении 8,38 м
354	355	в западном направлении на протяжении 1,52 м
355	356	в западном направлении на протяжении 1,49 м
356	357	в северо-западном направлении на протяжении 1,71 м
357	358	в северо-западном направлении на протяжении 1,19 м
358	359	в северном направлении на протяжении 1,31 м
359	360	в северо-западном направлении на протяжении 1,17 м
360	361	в северном направлении на протяжении 1,22 м
361	362	в северном направлении на протяжении 50,27 м
362	345	в северном направлении на протяжении 35,52 м
Контур 16		
363	364	в восточном направлении на протяжении 85,41 м
364	365	в восточном направлении на протяжении 0,57 м
365	366	в юго-восточном направлении на протяжении 0,7 м
366	367	в восточном направлении на протяжении 0,86 м
367	368	в юго-восточном направлении на протяжении 1,01 м
368	369	в юго-восточном направлении на протяжении 0,95 м

1	2	3
369	370	в юго-восточном направлении на протяжении 0,75 м
370	371	в юго-восточном направлении на протяжении 0,65 м
371	372	в юго-восточном направлении на протяжении 0,81 м
372	373	в юго-восточном направлении на протяжении 0,71 м
373	374	в юго-восточном направлении на протяжении 0,72 м
374	375	в южном направлении на протяжении 0,56 м
375	376	в южном направлении на протяжении 142,99 м
376	377	в западном направлении на протяжении 1,16 м
377	378	в западном направлении на протяжении 0,42 м
378	379	в южном направлении на протяжении 0,83 м
379	380	в юго-западном направлении на протяжении 0,62 м
380	381	в юго-западном направлении на протяжении 0,61 м
381	382	в западном направлении на протяжении 0,61 м
382	383	в юго-западном направлении на протяжении 0,88 м
383	384	в западном направлении на протяжении 0,68 м
384	385	в юго-западном направлении на протяжении 1 м
385	386	в западном направлении на протяжении 0,76 м
386	387	в западном направлении на протяжении 0,53 м
387	388	в западном направлении на протяжении 0,51 м
388	389	в западном направлении на протяжении 0,5 м
389	390	в западном направлении на протяжении 10,59 м
390	391	в северном направлении на протяжении 35,16 м
391	392	в северном направлении на протяжении 1,59 м
392	393	в северном направлении на протяжении 97,03 м
393	394	в северном направлении на протяжении 12,1 м
394	395	в западном направлении на протяжении 73,83 м
Контур 17		
395	363	в северном направлении на протяжении 5,55 м
396	397	в северо-восточном направлении на протяжении 1,16 м
397	398	в восточном направлении на протяжении 0,86 м
398	399	в восточном направлении на протяжении 0,89 м
399	400	в северо-восточном направлении на протяжении 1,06 м
400	401	в восточном направлении на протяжении 0,88 м
401	402	в восточном направлении на протяжении 15,22 м
402	403	в южном направлении на протяжении 6,6 м
403	404	в западном направлении на протяжении 16,23 м
404	405	в южном направлении на протяжении 89,28 м
405	406	в восточном направлении на протяжении 6,08 м
406	407	в восточном направлении на протяжении 9,21 м
407	408	в южном направлении на протяжении 9,1 м
408	409	в западном направлении на протяжении 15,64 м
409	410	в южном направлении на протяжении 36,78 м
410	411	в юго-восточном направлении на протяжении 3,84 м
411	412	в восточном направлении на протяжении 15,88 м
412	413	в южном направлении на протяжении 7,59 м
413	414	в западном направлении на протяжении 17,68 м
414	415	в северо-западном направлении на протяжении 1,21 м
415	416	в западном направлении на протяжении 1,19 м
416	417	в северо-западном направлении на протяжении 1,07 м

1	2	3
417	418	в западном направлении на протяжении 0,9 м
418	419	в северо-западном направлении на протяжении 1,23 м
419	420	в северном направлении на протяжении 1,06 м
420	421	в северном направлении на протяжении 1,17 м
421	422	в северном направлении на протяжении 0,93 м
422	423	в северном направлении на протяжении 141,59 м
423	424	в северном направлении на протяжении 1,25 м
424	425	в северо-восточном направлении на протяжении 1,07 м
425	426	в северо-восточном направлении на протяжении 0,74 м
426	396	в восточном направлении на протяжении 0,94 м
Контур 18		
427	428	в восточном направлении на протяжении 10,82 м
428	429	в восточном направлении на протяжении 0,63 м
429	430	в восточном направлении на протяжении 0,75 м
430	431	в юго-восточном направлении на протяжении 0,88 м
431	432	в восточном направлении на протяжении 0,93 м
432	433	в юго-восточном направлении на протяжении 1,01 м
433	434	в юго-восточном направлении на протяжении 0,74 м
434	435	в юго-восточном направлении на протяжении 0,81 м
435	436	в юго-восточном направлении на протяжении 0,82 м
436	437	в юго-восточном направлении на протяжении 0,6 м
437	438	в юго-восточном направлении на протяжении 0,92 м
438	439	в юго-восточном направлении на протяжении 1,62 м
439	440	в юго-восточном направлении на протяжении 1,36 м
440	441	в южном направлении на протяжении 143,55 м
441	442	в южном направлении на протяжении 1,04 м
442	443	в юго-западном направлении на протяжении 0,93 м
443	444	в юго-западном направлении на протяжении 0,71 м
444	445	в юго-западном направлении на протяжении 0,82 м
445	446	в западном направлении на протяжении 1,43 м
446	447	в юго-западном направлении на протяжении 1 м
447	448	в юго-западном направлении на протяжении 0,94 м
448	449	в западном направлении на протяжении 1,15 м
449	450	в юго-западном направлении на протяжении 1,07 м
450	451	в западном направлении на протяжении 1,13 м
451	452	в западном направлении на протяжении 0,49 м
452	453	в западном направлении на протяжении 12,6 м
453	454	в северо-восточном направлении на протяжении 7,05 м
454	427	в северном направлении на протяжении 151,55 м
Контур 19		
455	456	в восточном направлении на протяжении 1,05 м
456	457	в северо-восточном направлении на протяжении 0,98 м
457	458	в восточном направлении на протяжении 0,72 м
458	459	в восточном направлении на протяжении 1,04 м
459	460	в восточном направлении на протяжении 0,69 м
460	461	в восточном направлении на протяжении 17,59 м
461	462	в южном направлении на протяжении 6,34 м
462	463	в западном направлении на протяжении 18,15 м
463	464	в южном направлении на протяжении 47,75 м

1	2	3
464	465	в южном направлении на протяжении 9,99 м
465	466	в восточном направлении на протяжении 23,85 м
466	467	в юго-восточном направлении на протяжении 34,95 м
467	468	в юго-восточном направлении на протяжении 12,05 м
468	469	в юго-западном направлении на протяжении 17,27 м
469	470	в северо-западном направлении на протяжении 4,64 м
470	471	в северо-западном направлении на протяжении 2,95 м
471	472	в северном направлении на протяжении 9,47 м
472	473	в западном направлении на протяжении 16,48 м
473	474	в южном направлении на протяжении 1,43 м
474	475	в западном направлении на протяжении 8,46 м
475	476	в северном направлении на протяжении 2,1 м
476	477	в запад-северо-западном направлении на протяжении 4,44 м
477	478	в западном направлении на протяжении 13,68 м
478	479	в южном направлении на протяжении 57,35 м
479	480	в восточном направлении на протяжении 17,08 м
480	481	в южном направлении на протяжении 6,69 м
481	482	в западном направлении на протяжении 16,86 м
482	483	в северо-западном направлении на протяжении 0,73 м
483	484	в западном направлении на протяжении 0,01 м
484	485	в западном направлении на протяжении 0,65 м
485	486	в западном направлении на протяжении 0,49 м
486	487	в северо-западном направлении на протяжении 0,95 м
487	488	в северо-западном направлении на протяжении 1,08 м
488	489	в северо-западном направлении на протяжении 1,33 м
489	490	в северо-западном направлении на протяжении 0,74 м
490	491	в северо-западном направлении на протяжении 0,92 м
491	492	в северо-западном направлении на протяжении 0,99 м
492	493	в северном направлении на протяжении 146,79 м
493	494	в северном направлении на протяжении 0,67 м
494	495	в восточном направлении на протяжении 0,81 м
495	496	в северном направлении на протяжении 0,54 м
496	497	в северном направлении на протяжении 1,06 м
497	455	в северо-восточном направлении на протяжении 0,72 м

5. Координаты поворотных точек границ территории выявленного объекта археологического наследия «Исторический культурный слой г. Курска XVII - нач. XX вв. Ул. Ленина».

Обозначение (номер) поворотной точки	Координаты характерных точек во Всемирной геодезической системе координат (WGS-84)		Координаты характерных точек в местной системе координат (МСК-46)	
	Широта, С	Долгота, В	X	Y
1	2	3	4	5
Контур 1				
1	422744.8701	1299183.6353	51°44'52.620"	36°11'37.608"
2	422742.0590	1299225.7800	51°44'52.512"	36°11'39.804"
3	422741.6743	1299227.2297	51°44'52.512"	36°11'39.876"
4	422740.9626	1299228.6840	51°44'52.476"	36°11'39.948"

1	2	3	4	5
5	422739.6540	1299230.4495	51°44'52.440"	36°11'40.056"
6	422737.3113	1299232.9232	51°44'52.368"	36°11'40.164"
7	422735.6095	1299234.3465	51°44'52.332"	36°11'40.236"
8	422733.7690	1299235.4020	51°44'52.260"	36°11'40.308"
9	422732.1438	1299235.9556	51°44'52.188"	36°11'40.344"
10	422729.7905	1299236.3479	51°44'52.116"	36°11'40.344"
11	422728.5770	1299236.4280	51°44'52.080"	36°11'40.344"
12	422647.6014	1299231.2173	51°44'49.488"	36°11'40.056"
13	422639.3700	1299228.2070	51°44'49.200"	36°11'39.876"
14	422588.5275	1299226.0650	51°44'47.544"	36°11'39.732"
15	422583.1060	1299227.1070	51°44'47.400"	36°11'39.804"
16	422538.3250	1299224.3010	51°44'45.924"	36°11'39.624"
17	422536.3217	1299224.0533	51°44'45.888"	36°11'39.624"
18	422535.3460	1299223.6810	51°44'45.852"	36°11'39.588"
19	422534.3663	1299223.1062	51°44'45.816"	36°11'39.552"
20	422533.4930	1299222.2593	51°44'45.780"	36°11'39.516"
21	422532.6682	1299220.4960	51°44'45.744"	36°11'39.408"
22	422532.1090	1299216.9260	51°44'45.744"	36°11'39.228"
23	422533.4480	1299193.4590	51°44'45.780"	36°11'38.004"
24	422535.1351	1299176.5820	51°44'45.852"	36°11'37.140"
25	422542.1884	1299176.7976	51°44'46.068"	36°11'37.140"
26	422540.8600	1299205.1730	51°44'46.032"	36°11'38.616"
27	422721.3119	1299216.4388	51°44'51.864"	36°11'39.300"
28	422733.4640	1299206.0600	51°44'52.260"	36°11'38.760"
29	422735.1341	1299182.0451	51°44'52.332"	36°11'37.536"
1	422744.8701	1299183.6353	51°44'52.620"	36°11'37.608"
Контур 2				
30	422736.5625	1299254.6100	51°44'52.332"	36°11'41.316"
31	422737.4172	1299255.8233	51°44'52.368"	36°11'41.352"
32	422737.9312	1299257.1433	51°44'52.368"	36°11'41.424"
33	422738.0925	1299258.0483	51°44'52.404"	36°11'41.496"
34	422736.1504	1299300.7046	51°44'52.296"	36°11'43.692"
35	422728.2718	1299300.3543	51°44'52.044"	36°11'43.692"
36	422730.0518	1299269.4775	51°44'52.116"	36°11'42.072"
37	422718.9087	1299256.8210	51°44'51.756"	36°11'41.424"
38	422673.4595	1299253.9575	51°44'50.316"	36°11'41.244"
39	422650.8528	1299252.8438	51°44'49.560"	36°11'41.172"
40	422647.0024	1299316.0261	51°44'49.416"	36°11'44.448"
41	422646.3520	1299294.8380	51°44'49.416"	36°11'43.368"
42	422643.3000	1299291.2620	51°44'49.308"	36°11'43.152"
43	422645.8812	1299256.8266	51°44'49.416"	36°11'41.388"
44	422647.6270	1299256.9635	51°44'49.452"	36°11'41.388"
45	422648.1477	1299247.5715	51°44'49.488"	36°11'40.884"
46	422733.2224	1299252.7471	51°44'52.224"	36°11'41.208"
47	422734.3113	1299253.0747	51°44'52.260"	36°11'41.208"
48	422735.3464	1299253.5853	51°44'52.296"	36°11'41.244"
30	422736.5625	1299254.6100	51°44'52.332"	36°11'41.316"
Контур 3				
49	422642.6415	1299247.2603	51°44'49.308"	36°11'40.884"

1	2	3	4	5
50	422639.2790	1299290.5820	51°44'49.200"	36°11'43.116"
51	422636.7780	1299293.5790	51°44'49.092"	36°11'43.296"
52	422611.2689	1299290.9869	51°44'48.264"	36°11'43.152"
53	422608.1460	1299290.4473	51°44'48.192"	36°11'43.116"
54	422606.2120	1299289.4240	51°44'48.120"	36°11'43.044"
55	422605.1494	1299288.6181	51°44'48.084"	36°11'43.008"
56	422604.4162	1299287.7438	51°44'48.048"	36°11'42.972"
57	422604.0180	1299286.8440	51°44'48.048"	36°11'42.900"
58	422603.8804	1299285.9249	51°44'48.048"	36°11'42.864"
59	422604.6100	1299268.2010	51°44'48.084"	36°11'41.964"
60	422606.3452	1299245.0071	51°44'48.120"	36°11'40.740"
49	422642.6415	1299247.2603	51°44'49.308"	36°11'40.884"
Контур 4				
61	422637.7491	1299305.3787	51°44'49.128"	36°11'43.908"
62	422641.6321	1299312.9957	51°44'49.236"	36°11'44.304"
63	422641.6811	1299316.8037	51°44'49.236"	36°11'44.484"
64	422641.6154	1299318.2216	51°44'49.236"	36°11'44.556"
65	422598.9184	1299314.0893	51°44'47.868"	36°11'44.340"
66	422599.3071	1299309.3977	51°44'47.868"	36°11'44.088"
67	422599.7294	1299308.1304	51°44'47.904"	36°11'44.016"
68	422600.2798	1299307.1144	51°44'47.904"	36°11'43.980"
69	422601.1391	1299306.1094	51°44'47.940"	36°11'43.908"
70	422602.3153	1299305.1568	51°44'47.976"	36°11'43.872"
71	422603.9227	1299304.1698	51°44'48.048"	36°11'43.836"
72	422605.3045	1299303.5494	51°44'48.084"	36°11'43.800"
73	422606.6863	1299303.0700	51°44'48.120"	36°11'43.764"
74	422607.8488	1299302.8868	51°44'48.156"	36°11'43.764"
61	422637.7491	1299305.3787	51°44'49.128"	36°11'43.908"
Контур 5				
75	422600.5131	1299244.6146	51°44'47.940"	36°11'40.704"
76	422600.2216	1299249.1036	51°44'47.940"	36°11'40.956"
77	422557.0816	1299246.3878	51°44'46.536"	36°11'40.776"
78	422554.2737	1299292.5335	51°44'46.428"	36°11'43.188"
79	422530.3637	1299291.5647	51°44'45.672"	36°11'43.116"
80	422532.7999	1299254.9511	51°44'45.744"	36°11'41.208"
81	422530.4596	1299252.3063	51°44'45.672"	36°11'41.064"
82	422530.8347	1299246.7229	51°44'45.672"	36°11'40.776"
83	422531.1762	1299245.6217	51°44'45.708"	36°11'40.740"
84	422531.4171	1299245.0287	51°44'45.708"	36°11'40.704"
85	422531.7824	1299244.3319	51°44'45.708"	36°11'40.668"
86	422532.2439	1299243.6465	51°44'45.744"	36°11'40.632"
87	422532.7016	1299243.1003	51°44'45.744"	36°11'40.596"
88	422533.4734	1299242.3771	51°44'45.780"	36°11'40.560"
89	422534.2126	1299241.8505	51°44'45.816"	36°11'40.524"
90	422534.8971	1299241.4729	51°44'45.816"	36°11'40.524"
91	422535.5841	1299241.1824	51°44'45.852"	36°11'40.488"
92	422537.2144	1299240.7921	51°44'45.888"	36°11'40.488"
93	422538.0143	1299240.6747	51°44'45.924"	36°11'40.488"
75	422600.5131	1299244.6146	51°44'47.940"	36°11'40.704"

1	2	3	4	5
Контур 6				
94	422527.4220	1299176.3464	51°44'45.600"	36°11'37.104"
95	422526.4224	1299196.3084	51°44'45.564"	36°11'38.148"
96	422525.0413	1299216.0098	51°44'45.492"	36°11'39.192"
97	422524.8420	1299217.0920	51°44'45.492"	36°11'39.228"
98	422524.4487	1299218.1053	51°44'45.492"	36°11'39.300"
99	422523.9195	1299219.1001	51°44'45.456"	36°11'39.336"
100	422523.2390	1299219.9360	51°44'45.456"	36°11'39.372"
101	422521.2737	1299221.3860	51°44'45.384"	36°11'39.480"
102	422519.1141	1299222.3696	51°44'45.312"	36°11'39.516"
103	422517.7389	1299222.6984	51°44'45.276"	36°11'39.516"
104	422516.5690	1299222.8070	51°44'45.240"	36°11'39.552"
105	422414.9311	1299216.3555	51°44'41.964"	36°11'39.156"
106	422345.9741	1299211.9785	51°44'39.732"	36°11'38.868"
107	422169.3264	1299200.7752	51°44'34.008"	36°11'38.220"
108	422082.7791	1299195.4166	51°44'31.200"	36°11'37.896"
109	422060.4259	1299193.7986	51°44'30.480"	36°11'37.788"
110	422059.3857	1299193.2974	51°44'30.444"	36°11'37.752"
111	422058.4682	1299192.4325	51°44'30.408"	36°11'37.716"
112	422058.0617	1299191.5329	51°44'30.408"	36°11'37.680"
113	422057.7950	1299189.8090	51°44'30.408"	36°11'37.572"
114	422059.4094	1299155.5368	51°44'30.480"	36°11'35.808"
115	422063.0282	1299155.5930	51°44'30.588"	36°11'35.808"
116	422061.8510	1299175.4140	51°44'30.552"	36°11'36.852"
117	422161.8812	1299181.7210	51°44'33.756"	36°11'37.212"
118	422162.8268	1299167.2764	51°44'33.792"	36°11'36.456"
119	422181.1560	1299170.2480	51°44'34.404"	36°11'36.636"
120	422180.3150	1299182.9790	51°44'34.368"	36°11'37.284"
121	422192.0177	1299183.7521	51°44'34.728"	36°11'37.320"
122	422191.9207	1299185.2213	51°44'34.728"	36°11'37.428"
123	422203.6534	1299185.9964	51°44'35.124"	36°11'37.464"
124	422203.5866	1299187.4231	51°44'35.124"	36°11'37.536"
125	422207.4636	1299187.6792	51°44'35.232"	36°11'37.536"
126	422207.5577	1299186.2543	51°44'35.232"	36°11'37.464"
127	422230.5113	1299187.7706	51°44'35.988"	36°11'37.572"
128	422230.2528	1299191.8638	51°44'35.988"	36°11'37.788"
129	422248.6850	1299193.1500	51°44'36.564"	36°11'37.860"
130	422259.9896	1299196.4270	51°44'36.924"	36°11'38.040"
131	422263.6522	1299166.6111	51°44'37.068"	36°11'36.492"
132	422368.7861	1299172.2489	51°44'40.452"	36°11'36.816"
133	422367.7024	1299190.5669	51°44'40.416"	36°11'37.788"
134	422369.7093	1299195.8302	51°44'40.488"	36°11'38.040"
135	422444.4070	1299199.7980	51°44'42.900"	36°11'38.292"
136	422465.3070	1299200.2039	51°44'43.584"	36°11'38.328"
137	422519.6381	1299203.9800	51°44'45.348"	36°11'38.544"
138	422521.3457	1299176.1607	51°44'45.420"	36°11'37.104"
94	422527.4220	1299176.3464	51°44'45.600"	36°11'37.104"
Контур 7				
139	422523.8970	1299244.9821	51°44'45.456"	36°11'40.704"

1	2	3	4	5
140	422524.5645	1299245.0002	51°44'45.492"	36°11'40.704"
141	422524.4556	1299249.0147	51°44'45.492"	36°11'40.920"
142	422523.2209	1299251.0139	51°44'45.456"	36°11'40.992"
143	422523.2209	1299251.8125	51°44'45.456"	36°11'41.064"
144	422520.4680	1299254.1990	51°44'45.348"	36°11'41.172"
145	422518.3026	1299291.0760	51°44'45.276"	36°11'43.080"
146	422514.0810	1299290.9050	51°44'45.132"	36°11'43.080"
147	422517.0697	1299244.0237	51°44'45.240"	36°11'40.632"
148	422422.9150	1299238.4801	51°44'42.216"	36°11'40.308"
149	422421.0740	1299268.0830	51°44'42.144"	36°11'41.856"
150	422419.2291	1299267.9683	51°44'42.072"	36°11'41.856"
151	422421.4698	1299233.5007	51°44'42.144"	36°11'40.056"
152	422516.0911	1299239.2239	51°44'45.204"	36°11'40.380"
153	422516.0597	1299239.7479	51°44'45.204"	36°11'40.416"
154	422516.7329	1299239.7176	51°44'45.240"	36°11'40.416"
155	422517.4117	1299239.7484	51°44'45.240"	36°11'40.416"
156	422518.6127	1299239.9568	51°44'45.312"	36°11'40.416"
157	422519.4733	1299240.2357	51°44'45.312"	36°11'40.452"
158	422520.7964	1299240.9126	51°44'45.348"	36°11'40.488"
159	422521.4143	1299241.3562	51°44'45.384"	36°11'40.488"
160	422522.4163	1299242.3202	51°44'45.420"	36°11'40.560"
161	422523.1648	1299243.3536	51°44'45.456"	36°11'40.596"
139	422523.8970	1299244.9821	51°44'45.456"	36°11'40.704"
Контур 8				
162	422417.6029	1299232.3395	51°44'42.036"	36°11'39.984"
163	422417.6029	1299233.2217	51°44'42.036"	36°11'40.020"
164	422417.3148	1299238.2204	51°44'42.000"	36°11'40.272"
165	422347.4907	1299233.8201	51°44'39.768"	36°11'40.020"
166	422346.5898	1299248.7105	51°44'39.732"	36°11'40.812"
167	422342.4800	1299248.6320	51°44'39.588"	36°11'40.776"
168	422342.7980	1299247.1510	51°44'39.588"	36°11'40.704"
169	422343.6884	1299230.8823	51°44'39.624"	36°11'39.876"
170	422345.2323	1299229.0529	51°44'39.696"	36°11'39.768"
171	422345.7425	1299228.7225	51°44'39.696"	36°11'39.768"
172	422354.1953	1299229.1093	51°44'39.984"	36°11'39.768"
173	422354.2650	1299228.0700	51°44'39.984"	36°11'39.732"
174	422358.2560	1299228.3377	51°44'40.128"	36°11'39.732"
175	422358.1794	1299229.5720	51°44'40.092"	36°11'39.804"
176	422413.6143	1299233.0483	51°44'41.892"	36°11'40.020"
177	422413.6752	1299232.0761	51°44'41.892"	36°11'39.984"
162	422417.6029	1299232.3395	51°44'42.036"	36°11'39.984"
Контур 9				
178	422338.6234	1299228.3537	51°44'39.480"	36°11'39.732"
179	422339.7556	1299230.0501	51°44'39.516"	36°11'39.840"
180	422338.9872	1299248.5187	51°44'39.480"	36°11'40.776"
181	422337.1657	1299248.4737	51°44'39.408"	36°11'40.776"
182	422337.5504	1299240.5570	51°44'39.444"	36°11'40.380"
183	422313.9307	1299239.8799	51°44'38.688"	36°11'40.308"
184	422314.2217	1299231.8407	51°44'38.688"	36°11'39.912"

1	2	3	4	5
185	422244.9955	1299227.4643	51°44'36.456"	36°11'39.624"
186	422244.3538	1299236.5641	51°44'36.420"	36°11'40.128"
187	422198.3846	1299234.4972	51°44'34.944"	36°11'39.984"
188	422199.0296	1299225.0535	51°44'34.944"	36°11'39.480"
189	422079.1037	1299217.2162	51°44'31.092"	36°11'39.012"
190	422078.9252	1299220.9434	51°44'31.092"	36°11'39.228"
191	422060.2268	1299219.8331	51°44'30.480"	36°11'39.156"
192	422059.4293	1299244.3043	51°44'30.444"	36°11'40.416"
193	422052.7058	1299244.0918	51°44'30.228"	36°11'40.416"
194	422054.5378	1299217.1676	51°44'30.300"	36°11'39.012"
195	422055.5776	1299213.9622	51°44'30.336"	36°11'38.832"
196	422055.8780	1299213.4660	51°44'30.336"	36°11'38.832"
197	422056.9772	1299212.4227	51°44'30.372"	36°11'38.760"
198	422057.8514	1299211.8755	51°44'30.408"	36°11'38.724"
199	422059.5481	1299211.5098	51°44'30.444"	36°11'38.724"
200	422065.2973	1299211.3831	51°44'30.624"	36°11'38.724"
178	422338.6234	1299228.3537	51°44'39.480"	36°11'39.732"
Контур 10				
201	422047.9968	1299155.3594	51°44'30.084"	36°11'35.772"
202	422047.9968	1299158.9970	51°44'30.084"	36°11'35.988"
203	422048.7240	1299160.5800	51°44'30.120"	36°11'36.060"
204	422047.0750	1299186.9940	51°44'30.048"	36°11'37.428"
205	422046.8823	1299188.2031	51°44'30.048"	36°11'37.500"
206	422046.6134	1299188.9385	51°44'30.048"	36°11'37.536"
207	422045.5639	1299190.1028	51°44'30.012"	36°11'37.608"
208	422044.5698	1299191.0334	51°44'29.976"	36°11'37.644"
209	422043.7027	1299191.6679	51°44'29.940"	36°11'37.680"
210	422042.0767	1299192.4966	51°44'29.904"	36°11'37.716"
211	421695.5445	1299171.2925	51°44'18.672"	36°11'36.420"
212	421693.3892	1299170.8316	51°44'18.600"	36°11'36.420"
213	421691.8663	1299169.7882	51°44'18.564"	36°11'36.348"
214	421691.2370	1299168.8690	51°44'18.564"	36°11'36.312"
215	421690.9357	1299167.7859	51°44'18.528"	36°11'36.240"
216	421690.7947	1299166.5451	51°44'18.528"	36°11'36.168"
217	421690.7670	1299164.9250	51°44'18.528"	36°11'36.096"
218	421695.3317	1299087.7050	51°44'18.708"	36°11'32.064"
219	421697.5954	1299021.5068	51°44'18.816"	36°11'28.644"
220	421728.1280	1299022.2858	51°44'19.788"	36°11'28.680"
221	421725.3160	1299069.1183	51°44'19.680"	36°11'31.128"
222	421765.6908	1299072.5551	51°44'20.976"	36°11'31.308"
223	421766.4678	1299057.4611	51°44'21.012"	36°11'30.552"
224	421825.4426	1299060.7480	51°44'22.920"	36°11'30.732"
225	421820.1096	1299126.2391	51°44'22.740"	36°11'34.152"
226	421844.3983	1299129.0539	51°44'23.532"	36°11'34.296"
227	421844.6523	1299127.1562	51°44'23.532"	36°11'34.224"
228	421855.1635	1299128.5633	51°44'23.856"	36°11'34.296"
229	421855.7403	1299121.7356	51°44'23.892"	36°11'33.936"
230	421862.1317	1299122.1850	51°44'24.108"	36°11'33.972"
231	421917.0067	1299156.7350	51°44'25.872"	36°11'35.772"

1	2	3	4	5
232	421916.0348	1299166.2544	51°44'25.836"	36°11'36.276"
233	421976.0617	1299170.1900	51°44'27.780"	36°11'36.528"
234	421978.5417	1299146.5650	51°44'27.852"	36°11'35.304"
235	421988.7408	1299147.6691	51°44'28.176"	36°11'35.340"
236	421988.1510	1299156.6110	51°44'28.176"	36°11'35.808"
237	422006.9838	1299156.8494	51°44'28.752"	36°11'35.844"
238	422005.2988	1299160.7278	51°44'28.716"	36°11'36.024"
239	422017.9170	1299161.6670	51°44'29.112"	36°11'36.096"
240	422024.9390	1299164.4520	51°44'29.364"	36°11'36.240"
241	422028.8160	1299154.6766	51°44'29.472"	36°11'35.736"
242	422029.9100	1299155.0783	51°44'29.508"	36°11'35.772"
201	422047.9968	1299155.3594	51°44'30.084"	36°11'35.772"
Контур 11				
243	422040.6268	1299211.6887	51°44'29.832"	36°11'38.724"
244	422041.1156	1299212.4350	51°44'29.868"	36°11'38.760"
245	422041.5641	1299214.1596	51°44'29.868"	36°11'38.832"
246	422041.6136	1299215.5040	51°44'29.868"	36°11'38.904"
247	422040.0716	1299238.7110	51°44'29.796"	36°11'40.128"
248	422039.8005	1299239.6788	51°44'29.796"	36°11'40.164"
249	422039.3566	1299240.6470	51°44'29.796"	36°11'40.236"
250	422038.7127	1299241.3982	51°44'29.760"	36°11'40.272"
251	422037.1366	1299242.5470	51°44'29.724"	36°11'40.308"
252	422036.9437	1299243.5980	51°44'29.724"	36°11'40.380"
253	422015.0461	1299242.9059	51°44'29.004"	36°11'40.344"
254	422016.2295	1299222.0284	51°44'29.040"	36°11'39.228"
255	421973.0317	1299220.1925	51°44'27.636"	36°11'39.120"
256	421973.6691	1299210.5543	51°44'27.672"	36°11'38.616"
257	421945.9442	1299208.7181	51°44'26.772"	36°11'38.508"
258	421944.2471	1299236.2356	51°44'26.700"	36°11'39.948"
259	421880.7335	1299253.2214	51°44'24.648"	36°11'40.812"
260	421864.7282	1299257.1409	51°44'24.144"	36°11'40.992"
261	421866.4940	1299225.7915	51°44'24.216"	36°11'39.372"
262	421825.4550	1299223.1017	51°44'22.884"	36°11'39.192"
263	421823.7556	1299265.8896	51°44'22.812"	36°11'41.424"
264	421729.7587	1299260.0281	51°44'19.752"	36°11'41.064"
265	421729.2408	1299259.4181	51°44'19.752"	36°11'41.028"
266	421728.7043	1299258.4360	51°44'19.716"	36°11'40.992"
267	421728.2813	1299257.0259	51°44'19.716"	36°11'40.920"
268	421727.9993	1299255.5595	51°44'19.716"	36°11'40.848"
269	421727.8706	1299253.9980	51°44'19.716"	36°11'40.776"
270	421728.4486	1299241.9260	51°44'19.716"	36°11'40.128"
271	421728.8453	1299240.8952	51°44'19.752"	36°11'40.092"
272	421729.4375	1299240.1338	51°44'19.752"	36°11'40.056"
273	421730.3016	1299239.5260	51°44'19.788"	36°11'40.020"
274	421731.1121	1299239.1750	51°44'19.824"	36°11'39.984"
275	421732.0320	1299238.9211	51°44'19.860"	36°11'39.984"
276	421733.1856	1299238.7780	51°44'19.896"	36°11'39.984"
277	421733.4086	1299234.2770	51°44'19.896"	36°11'39.732"
278	421731.6402	1299233.4204	51°44'19.824"	36°11'39.696"

1	2	3	4	5
279	421730.7089	1299232.7431	51°44'19.788"	36°11'39.660"
280	421730.0266	1299231.9900	51°44'19.788"	36°11'39.624"
281	421729.5236	1299231.1768	51°44'19.752"	36°11'39.588"
282	421729.2061	1299230.2243	51°44'19.752"	36°11'39.516"
283	421729.0226	1299229.1200	51°44'19.752"	36°11'39.480"
284	421730.6369	1299195.9325	51°44'19.824"	36°11'37.752"
285	421730.7562	1299195.3609	51°44'19.824"	36°11'37.716"
286	421731.0368	1299194.5291	51°44'19.824"	36°11'37.680"
287	421731.3528	1299193.8841	51°44'19.824"	36°11'37.644"
288	421732.0808	1299192.7577	51°44'19.860"	36°11'37.572"
289	421732.7317	1299192.2174	51°44'19.896"	36°11'37.536"
290	421733.4928	1299191.6759	51°44'19.896"	36°11'37.500"
291	421734.2560	1299191.2920	51°44'19.932"	36°11'37.500"
292	421735.8517	1299190.8799	51°44'19.968"	36°11'37.464"
293	422037.7816	1299210.2217	51°44'29.760"	36°11'38.652"
294	422039.0310	1299210.6243	51°44'29.796"	36°11'38.652"
295	422039.9200	1299211.0112	51°44'29.832"	36°11'38.688"
243	422040.6268	1299211.6887	51°44'29.832"	36°11'38.724"
Контур 12				
296	421722.2654	1299191.8934	51°44'19.536"	36°11'37.536"
297	421722.9053	1299192.9052	51°44'19.572"	36°11'37.572"
298	421723.3408	1299193.9155	51°44'19.572"	36°11'37.644"
299	421723.5949	1299195.3573	51°44'19.572"	36°11'37.716"
300	421723.1178	1299206.3388	51°44'19.572"	36°11'38.292"
301	421721.6358	1299206.2349	51°44'19.536"	36°11'38.256"
302	421722.3050	1299194.6877	51°44'19.536"	36°11'37.680"
303	421643.2166	1299189.5659	51°44'16.980"	36°11'37.356"
304	421640.1717	1299232.5840	51°44'16.872"	36°11'39.588"
305	421641.1214	1299207.0000	51°44'16.908"	36°11'38.256"
306	421642.5113	1299184.9971	51°44'16.980"	36°11'37.104"
307	421718.5715	1299189.7003	51°44'19.428"	36°11'37.392"
308	421719.5810	1299190.0053	51°44'19.464"	36°11'37.428"
309	421720.3435	1299190.3323	51°44'19.500"	36°11'37.428"
310	421721.1274	1299190.8141	51°44'19.500"	36°11'37.464"
311	421721.7128	1299191.2984	51°44'19.536"	36°11'37.500"
296	421722.2654	1299191.8934	51°44'19.536"	36°11'37.536"
Контур 13				
312	421688.3760	1299077.9740	51°44'18.492"	36°11'31.560"
313	421685.0980	1299137.6720	51°44'18.348"	36°11'34.692"
314	421683.3058	1299166.3631	51°44'18.276"	36°11'36.168"
315	421682.9988	1299167.9312	51°44'18.276"	36°11'36.240"
316	421682.3446	1299169.0119	51°44'18.276"	36°11'36.312"
317	421681.3066	1299169.8367	51°44'18.240"	36°11'36.348"
318	421680.3291	1299170.2152	51°44'18.204"	36°11'36.384"
319	421421.2095	1299154.3554	51°44'9.816"3	36°11'35.412"
320	421418.7741	1299153.6713	51°44'9.744"3	36°11'35.376"
321	421416.7869	1299152.8513	51°44'9.672"3	36°11'35.340"
322	421415.4071	1299151.6882	51°44'9.636"3	36°11'35.268"
323	421413.9034	1299149.1748	51°44'9.564"3	36°11'35.124"

1	2	3	4	5
324	421413.0033	1299146.4539	51°44'9.564"3	36°11'34.980"
325	421412.8510	1299144.9247	51°44'9.564"3	36°11'34.908"
326	421412.9876	1299142.7506	51°44'9.564"3	36°11'34.800"
327	421414.1180	1299135.2610	51°44'9.600"3	36°11'34.404"
328	421414.5080	1299134.4830	51°44'9.600"3	36°11'34.368"
329	421415.2170	1299119.5640	51°44'9.636"3	36°11'33.612"
330	421419.3111	1299062.6596	51°44'9.780"3	36°11'30.624"
331	421485.0296	1299067.9883	51°44'11.904"	36°11'30.948"
332	421482.5744	1299102.7712	51°44'11.832"	36°11'32.748"
333	421564.3709	1299107.5309	51°44'14.460"	36°11'33.036"
334	421563.7440	1299120.5295	51°44'14.424"	36°11'33.720"
335	421683.6487	1299126.7553	51°44'18.312"	36°11'34.116"
312	421688.3760	1299077.9740	51°44'18.492"	36°11'31.560"
Контур 14				
336	421633.2345	1299184.4214	51°44'16.656"	36°11'37.104"
337	421628.3449	1299253.0262	51°44'16.476"	36°11'40.668"
338	421631.1778	1299194.0577	51°44'16.584"	36°11'37.572"
339	421595.8372	1299192.1556	51°44'15.468"	36°11'37.464"
340	421594.9479	1299208.8437	51°44'15.432"	36°11'38.328"
341	421540.0479	1299205.4072	51°44'13.632"	36°11'38.148"
342	421540.8768	1299187.4902	51°44'13.668"	36°11'37.212"
343	421510.6454	1299185.8019	51°44'12.696"	36°11'37.104"
344	421511.2178	1299177.2797	51°44'12.732"	36°11'36.636"
336	421633.2345	1299184.4214	51°44'16.656"	36°11'37.104"
Контур 15				
345	421504.1839	1299176.9382	51°44'12.480"	36°11'36.636"
346	421503.9660	1299180.8170	51°44'12.480"	36°11'36.816"
347	421480.8860	1299179.9997	51°44'11.724"	36°11'36.780"
348	421480.8860	1299178.3340	51°44'11.724"	36°11'36.708"
349	421452.1456	1299177.5690	51°44'10.824"	36°11'36.636"
350	421418.1758	1299175.3770	51°44'9.708"3	36°11'36.492"
351	421416.8245	1299192.3131	51°44'9.672"3	36°11'37.392"
352	421411.0913	1299191.8089	51°44'9.492"3	36°11'37.356"
353	421411.6810	1299185.1030	51°44'9.492"3	36°11'36.996"
354	421412.1047	1299176.7371	51°44'9.528"3	36°11'36.564"
355	421412.3736	1299175.2401	51°44'9.528"3	36°11'36.492"
356	421412.9966	1299173.8806	51°44'9.528"3	36°11'36.420"
357	421414.0931	1299172.5720	51°44'9.564"3	36°11'36.348"
358	421415.0505	1299171.8716	51°44'9.600"3	36°11'36.312"
359	421416.2447	1299171.3337	51°44'9.636"3	36°11'36.312"
360	421417.3863	1299171.0828	51°44'9.672"3	36°11'36.276"
361	421418.6027	1299171.0606	51°44'9.744"3	36°11'36.276"
362	421468.7702	1299174.2025	51°44'11.364"	36°11'36.456"
345	421504.1839	1299176.9382	51°44'12.480"	36°11'36.636"
Контур 16				
363	421411.6743	1299062.0453	51°44'9.528"	36°11'30.588"
364	421405.6116	1299147.2385	51°44'9.312"	36°11'35.052"
365	421405.5196	1299147.8003	51°44'9.312"	36°11'35.052"
366	421405.3346	1299148.4734	51°44'9.312"	36°11'35.088"

1	2	3	4	5
367	421404.9995	1299149.2697	51°44'9.276"	36°11'35.124"
368	421404.4664	1299150.1298	51°44'9.276"	36°11'35.196"
369	421403.8393	1299150.8466	51°44'9.240"	36°11'35.232"
370	421403.2706	1299151.3355	51°44'9.240"	36°11'35.232"
371	421402.7340	1299151.6976	51°44'9.204"	36°11'35.268"
372	421402.0106	1299152.0667	51°44'9.204"	36°11'35.268"
373	421401.3436	1299152.3064	51°44'9.168"	36°11'35.304"
374	421400.6377	1299152.4684	51°44'9.168"	36°11'35.304"
375	421400.0767	1299152.5349	51°44'9.132"	36°11'35.304"
376	421257.3278	1299144.2655	51°44'4.524"	36°11'34.800"
377	421257.4011	1299143.1053	51°44'4.524"	36°11'34.728"
378	421257.0025	1299142.9856	51°44'4.524"	36°11'34.728"
379	421256.2380	1299142.6672	51°44'4.488"	36°11'34.728"
380	421255.6972	1299142.3614	51°44'4.452"	36°11'34.692"
381	421255.2002	1299142.0094	51°44'4.452"	36°11'34.692"
382	421254.7406	1299141.6086	51°44'4.452"	36°11'34.656"
383	421254.1524	1299140.9518	51°44'4.416"	36°11'34.620"
384	421253.7683	1299140.3920	51°44'4.416"	36°11'34.584"
385	421253.3234	1299139.4998	51°44'4.380"	36°11'34.548"
386	421253.0863	1299138.7779	51°44'4.380"	36°11'34.512"
387	421252.9787	1299138.2620	51°44'4.380"	36°11'34.476"
388	421252.9122	1299137.7551	51°44'4.380"	36°11'34.476"
389	421252.8915	1299137.2550	51°44'4.380"	36°11'34.440"
390	421253.8511	1299126.7103	51°44'4.416"	36°11'33.900"
391	421288.9477	1299128.7897	51°44'5.532"	36°11'34.008"
392	421290.4948	1299128.4131	51°44'5.604"	36°11'34.008"
393	421387.3363	1299134.4870	51°44'8.736"	36°11'34.368"
394	421399.4170	1299135.1170	51°44'9.132"	36°11'34.404"
395	421406.1411	1299061.5970	51°44'9.348"	36°11'30.588"
363	421411.6743	1299062.0453	51°44'9.528"	36°11'30.588"
Контур 17				
396	421401.5161	1299171.4578	51°44'9.168"	36°11'36.312"
397	421402.2559	1299172.3538	51°44'9.204"	36°11'36.348"
398	421402.6836	1299173.0981	51°44'9.204"	36°11'36.384"
399	421403.0108	1299173.9277	51°44'9.204"	36°11'36.420"
400	421403.2343	1299174.9605	51°44'9.240"	36°11'36.492"
401	421403.2895	1299175.8441	51°44'9.240"	36°11'36.528"
402	421402.0251	1299191.0117	51°44'9.168"	36°11'37.320"
403	421395.4477	1299190.4334	51°44'8.988"	36°11'37.284"
404	421396.4840	1299174.2334	51°44'9.024"	36°11'36.420"
405	421307.3866	1299168.4830	51°44'6.144"	36°11'36.096"
406	421306.9937	1299174.5478	51°44'6.108"	36°11'36.420"
407	421305.9600	1299183.7010	51°44'6.072"	36°11'36.888"
408	421296.8675	1299183.4031	51°44'5.784"	36°11'36.852"
409	421297.7905	1299167.7929	51°44'5.820"	36°11'36.060"
410	421261.1090	1299165.0768	51°44'4.632"	36°11'35.880"
411	421258.3352	1299167.7346	51°44'4.560"	36°11'36.024"
412	421257.0824	1299183.5691	51°44'4.488"	36°11'36.852"
413	421249.5067	1299183.0458	51°44'4.236"	36°11'36.816"

1	2	3	4	5
414	421250.3917	1299165.3879	51°44'4.272"	36°11'35.916"
415	421250.7235	1299164.2248	51°44'4.308"	36°11'35.844"
416	421251.2706	1299163.1690	51°44'4.308"	36°11'35.772"
417	421251.9299	1299162.3306	51°44'4.344"	36°11'35.736"
418	421252.5918	1299161.7255	51°44'4.344"	36°11'35.700"
419	421253.6303	1299161.0696	51°44'4.380"	36°11'35.664"
420	421254.6139	1299160.6851	51°44'4.416"	36°11'35.664"
421	421255.7634	1299160.4678	51°44'4.452"	36°11'35.664"
422	421256.6927	1299160.4569	51°44'4.488"	36°11'35.664"
423	421397.9848	1299169.7097	51°44'9.060"	36°11'36.204"
424	421399.1972	1299170.0222	51°44'9.096"	36°11'36.204"
425	421400.1741	1299170.4516	51°44'9.132"	36°11'36.240"
426	421400.7975	1299170.8525	51°44'9.168"	36°11'36.276"
396	421401.5161	1299171.4578	51°44'9.168"	36°11'36.312"
Контур 18				
427	421246.3471	1299126.2023	51°44'4.164"	36°11'33.864"
428	421245.4151	1299136.9816	51°44'4.128"	36°11'34.404"
429	421245.2815	1299137.5983	51°44'4.128"	36°11'34.440"
430	421245.0388	1299138.3099	51°44'4.128"	36°11'34.476"
431	421244.6431	1299139.0987	51°44'4.092"	36°11'34.512"
432	421244.1065	1299139.8568	51°44'4.092"	36°11'34.584"
433	421243.4153	1299140.5895	51°44'4.056"	36°11'34.620"
434	421242.8114	1299141.0198	51°44'4.056"	36°11'34.620"
435	421242.1044	1299141.4229	51°44'4.020"	36°11'34.656"
436	421241.3391	1299141.7301	51°44'3.984"	36°11'34.656"
437	421240.7581	1299141.8863	51°44'3.984"	36°11'34.656"
438	421239.8450	1299142.0109	51°44'3.948"	36°11'34.692"
439	421238.3528	1299142.6333	51°44'3.912"	36°11'34.692"
440	421237.0240	1299142.9030	51°44'3.876"	36°11'34.728"
441	421093.7357	1299134.1781	51°43'59.232"	36°11'34.188"
442	421092.7128	1299134.0060	51°43'59.196"	36°11'34.188"
443	421091.8540	1299133.6460	51°43'59.160"	36°11'34.152"
444	421091.2960	1299133.2047	51°43'59.160"	36°11'34.152"
445	421090.8150	1299132.5378	51°43'59.124"	36°11'34.116"
446	421090.0255	1299131.3426	51°43'59.124"	36°11'34.044"
447	421089.2456	1299130.7108	51°43'59.088"	36°11'34.008"
448	421088.6194	1299130.0079	51°43'59.052"	36°11'33.972"
449	421088.0131	1299129.0252	51°43'59.052"	36°11'33.936"
450	421087.6281	1299128.0232	51°43'59.016"	36°11'33.864"
451	421087.4221	1299126.9084	51°43'59.016"	36°11'33.828"
452	421087.3990	1299126.4226	51°43'59.016"	36°11'33.792"
453	421088.3897	1299113.8632	51°43'59.052"	36°11'33.144"
454	421095.1500	1299115.8640	51°43'59.268"	36°11'33.252"
427	421246.3471	1299126.2023	51°44'4.164"	36°11'33.864"
Контур 19				
455	421241.6717	1299160.9645	51°44'4.020"	36°11'35.664"
456	421242.3443	1299161.7700	51°44'4.020"	36°11'35.700"
457	421242.8399	1299162.6191	51°44'4.056"	36°11'35.736"
458	421243.1129	1299163.2870	51°44'4.056"	36°11'35.772"

1	2	3	4	5
459	421243.3191	1299164.3022	51°44'4.056"	36°11'35.844"
460	421243.3991	1299164.9875	51°44'4.056"	36°11'35.880"
461	421242.0404	1299182.5301	51°44'4.020"	36°11'36.780"
462	421235.7180	1299182.0930	51°44'3.804"	36°11'36.780"
463	421236.9220	1299163.9830	51°44'3.840"	36°11'35.808"
464	421189.2880	1299160.6650	51°44'2.328"	36°11'35.628"
465	421179.3010	1299160.4790	51°44'2.004"	36°11'35.592"
466	421177.8650	1299184.2840	51°44'1.932"	36°11'36.852"
467	421154.7067	1299210.4600	51°44'1.176"	36°11'38.184"
468	421146.8417	1299219.5950	51°44'0.924"	36°11'38.688"
469	421133.6810	1299208.4168	51°44'0.492"	36°11'38.076"
470	421135.1570	1299204.0130	51°44'0.564"	36°11'37.860"
471	421136.8500	1299201.5930	51°44'0.600"	36°11'37.716"
472	421146.3185	1299201.7175	51°44'0.924"	36°11'37.752"
473	421146.9260	1299185.2530	51°44'0.924"	36°11'36.888"
474	421145.4961	1299185.1902	51°44'0.888"	36°11'36.888"
475	421145.9141	1299176.7386	51°44'0.888"	36°11'36.456"
476	421148.0110	1299176.8480	51°44'0.960"	36°11'36.456"
477	421148.5710	1299172.4440	51°44'0.996"	36°11'36.204"
478	421149.3929	1299158.7892	51°44'1.032"	36°11'35.520"
479	421092.1690	1299155.0030	51°43'59.160"	36°11'35.268"
480	421091.1600	1299172.0558	51°43'59.124"	36°11'36.168"
481	421084.4833	1299171.5817	51°43'58.908"	36°11'36.132"
482	421085.6197	1299154.7578	51°43'58.944"	36°11'35.268"
483	421085.7638	1299154.0379	51°43'58.980"	36°11'35.232"
484	421086.1045	1299153.0844	51°43'58.980"	36°11'35.160"
485	421086.4072	1299152.5061	51°43'58.980"	36°11'35.160"
486	421086.6821	1299152.0963	51°43'58.980"	36°11'35.124"
487	421087.2847	1299151.3676	51°43'59.016"	36°11'35.088"
488	421088.1065	1299150.6696	51°43'59.052"	36°11'35.052"
489	421089.2696	1299150.0292	51°43'59.088"	36°11'35.016"
490	421089.9686	1299149.7892	51°43'59.088"	36°11'35.016"
491	421090.8715	1299149.6133	51°43'59.124"	36°11'35.016"
492	421091.8660	1299149.5808	51°43'59.160"	36°11'34.980"
493	421238.3351	1299159.2684	51°44'3.912"	36°11'35.592"
494	421238.9866	1299159.4063	51°44'3.912"	36°11'35.592"
495	421239.7541	1299159.6707	51°44'3.948"	36°11'35.592"
496	421240.2441	1299159.9043	51°44'3.948"	36°11'35.628"
497	421241.1305	1299160.4830	51°44'3.984"	36°11'35.628"
455	421241.6717	1299160.9645	51°44'4.020"	36°11'35.664"