

**МИНИСТЕРСТВО АРХИТЕКТУРЫ И ГРАДОСТРОИТЕЛЬСТВА  
КУРСКОЙ ОБЛАСТИ**

**Р Е Ш Е Н И Е**

«4» апреля 2025 года

№ 01-12/54

г. Курск

**О внесении изменения в Правила землепользования и застройки  
муниципального образования «Петровский сельсовет»  
Хомутовского района Курской области**

В соответствии с частями 8, 9, 10 статьи 33 Градостроительного кодекса Российской Федерации, Законом Курской области от 7 декабря 2021 года № 109-ЗКО «О перераспределении отдельных полномочий между органами местного самоуправления поселений, муниципальных районов Курской области и органами государственной власти Курской области в области градостроительной деятельности», решением Министерства имущества Курской области от 09.10.2024 № 01.01-17/751 «Об утверждении границ охранной зоны газораспределительной сети, расположенной на территории Хомутовского района Курской области», приказом Министерства природных ресурсов Курской области от 16.10.2024 № 01-08/702 «Об установлении зон санитарной охраны водозабора ООО «Мираторг-Курск», расположенного близ д. Сафроновка Петровского сельсовета Хомутовского района Курской области» Министерство архитектуры и градостроительства Курской области РЕШИЛО:

Утвердить прилагаемое изменение, которое вносится в Правила землепользования и застройки муниципального образования «Петровский сельсовет» Хомутовского района Курской области, утвержденные решением Представительного собрания Хомутовского района Курской области от 25 декабря 2020 года № 14/145.

Временно исполняющий  
обязанности министра,  
главного архитектора  
Курской области

С.Г. Чернов

УТВЕРЖДЕНО  
решением Министерства архитектуры и  
градостроительства Курской области  
от « 4 » апреля 2025 года № 01-12/54

**ИЗМЕНЕНИЕ,**  
**которое вносится в Правила землепользования и застройки**  
**муниципального образования «Петровский сельсовет» Хомутовского**  
**района Курской области, утвержденные решением Представительного**  
**собрания Хомутовского района Курской области**  
**от 25 декабря 2020 года № 14/145**

В Приложении 1 к указанным Правилам рисунок 2 «Карта границ зон с особыми условиями использования территории муниципального образования «Петровский сельсовет» Хомутовского района Курской области» изложить в следующей редакции:

«

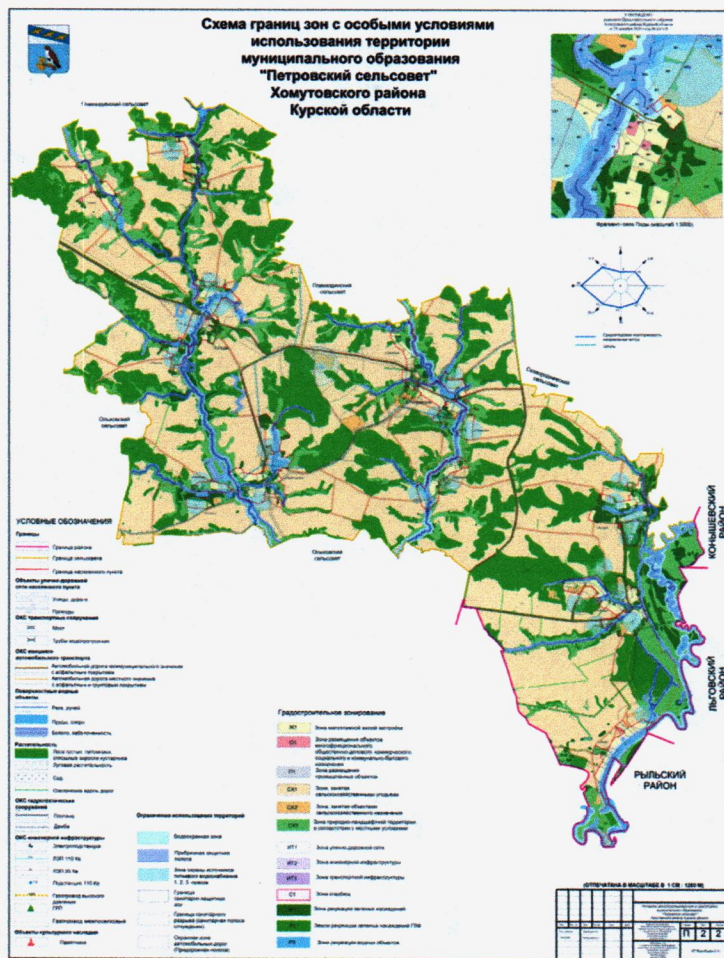


Рис.2. Схема границ зон с особыми условиями использования территории муниципального образования «Петровский сельсовет» Хомутовского района Курской области.

»