

**МИНИСТЕРСТВО АРХИТЕКТУРЫ И ГРАДОСТРОИТЕЛЬСТВА
КУРСКОЙ ОБЛАСТИ**

Р Е Ш Е Н И Е

«5» марта 2025 года

№ 01-12/31

г. Курск

**О внесении изменения в Правила землепользования и застройки
муниципального образования «Коммунаровский сельсовет»
Беловского района Курской области**

В соответствии с частями 8, 9, 10 статьи 33 Градостроительного кодекса Российской Федерации, Законом Курской области от 7 декабря 2021 года № 109-ЗКО «О перераспределении отдельных полномочий между органами местного самоуправления поселений, муниципальных районов Курской области и органами государственной власти Курской области в области градостроительной деятельности», приказом Министерства природных ресурсов Курской области от 16.09.2024 № 01-08/639 «Об установлении зон санитарной охраны водозабора ОБУССОКО «Беловский детский дом», расположенного по адресу: Курская область, Беловский район, п. Коммунар» Министерство архитектуры и градостроительства Курской области РЕШИЛО:

Утвердить прилагаемое изменение, которое вносится в Правила землепользования и застройки муниципального образования «Коммунаровский сельсовет» Беловского района Курской области, утвержденные решением Собрании депутатов Коммунаровского сельсовета Беловского района Курской области от 23.12.2016 года № 14/2 (в редакции решений Представительного собрания Беловского района Курской области от 26 июля 2018 года № III-39/3, от 16 апреля 2019 года № III-44/7, от 20 декабря 2019 года № IV-4/4, решения комитета архитектуры и градостроительства Курской области от 26 сентября 2022 года № 79).

Временно исполняющий
обязанности министра,
главного архитектора
Курской области

С.Г. Чернов

УТВЕРЖДЕНО
решением Министерства архитектуры и
градостроительства Курской области
от « 5 » марта 2025 года № 01-12/ 31

ИЗМЕНЕНИЕ,
которое вносится в Правила землепользования и застройки
муниципального образования «Коммунарковский сельсовет»
Беловского района Курской области, утвержденные решением
Собрания депутатов Коммунарковского сельсовета Беловского района
Курской области от 23.12.2016 года № 14/2

В Приложении 1 к указанным Правилам рисунок 2 «Схема границ зон с особыми условиями использования территории муниципального образования «Коммунарковский сельсовет» Беловского района Курской области» изложить в следующей редакции:

«

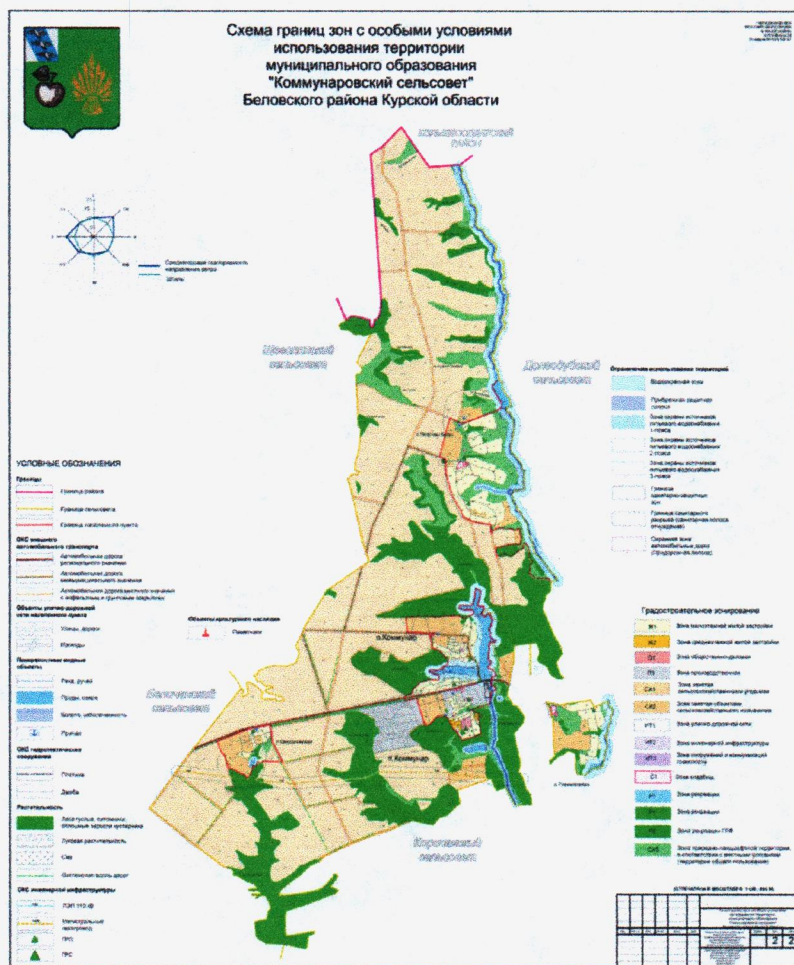


Рис.2. Схема границ зон с особыми условиями использования территории муниципального образования «Коммунарковский сельсовет» Беловского района Курской области

»