



# ПРАВИТЕЛЬСТВО КУРСКОЙ ОБЛАСТИ

## ПОСТАНОВЛЕНИЕ

от 30.12.2025 № 1066-пп

г. Курск

### **Об установлении публичного сервитута для использования земельных участков в целях эксплуатации существующего объекта энергетики**

В соответствии со статьей 23 и главой V<sup>7</sup> Земельного кодекса Российской Федерации, статьей 3<sup>6</sup> Федерального закона от 25 октября 2001 года № 137-ФЗ «О введении в действие Земельного кодекса Российской Федерации», статьей 3 Закона Курской области от 30 ноября 2015 года № 117-ЗКО «О разграничении полномочий органов государственной власти Курской области в сфере земельных отношений в Курской области», постановлением Губернатора Курской области от 25.06.2007 № 286 «Об утверждении Положения о Министерстве имущества Курской области», на основании ходатайства публичного акционерного общества «Россети Центр» (ИНН 6901067107, далее – ПАО «Россети Центр»), в целях эксплуатации объекта электросетевого хозяйства «Воздушная линия электропередачи высокого напряжения ВЛ-35 кВ «Лачиново-12 Госконезавод» протяженностью по трассе – 7 963 м, по цепям – 9 738 м от портала 35 кВ подстанции «Лачиново» до портала 35 кВ подстанции «12 Госконезавод» Правительство Курской области ПОСТАНОВЛЯЕТ:

1. Установить в пользу ПАО «Россети Центр» публичный сервитут на срок 49 лет для использования земельных участков и земель, указанных в приложении № 1 к настоящему постановлению, расположенных на территориях Касторенского и Советского районов Курской области, в целях эксплуатации существующего объекта электросетевого хозяйства «Воздушная линия электропередачи высокого напряжения ВЛ-35 кВ «Лачиново-12 Госконезавод» протяженностью по трассе – 7 963 м, по цепям – 9 738 м от портала 35 кВ подстанции «Лачиново» до портала 35 кВ подстанции «12 Госконезавод» (кадастровый номер объекта недвижимости 46:08:000000:288), принадлежащего ПАО «Россети Центр» на праве собственности (запись регистрации от 20.06.2008 № 46-46-09/004/2008-079), и утвердить границу публичного сервитута согласно приложению № 2 к настоящему постановлению.

2. Порядок установления зон с особыми условиями использования территорий и содержание ограничений прав на части земельных участков в границах таких зон определяется в соответствии с постановлением Правительства Российской Федерации от 24 февраля 2009 г. № 160 «О порядке установления охранных зон объектов электросетевого хозяйства и особых условий использования земельных участков, расположенных в границах таких зон».

3. Плата за публичный сервитут на основании пункта 4 статьи 3<sup>6</sup> Федерального закона от 25 октября 2001 года № 137-ФЗ «О введении в действие Земельного кодекса Российской Федерации» не устанавливается.

4. В отношении земельных участков, указанных в приложении № 1 к настоящему постановлению, установить свободный график проведения работ при осуществлении деятельности, для обеспечения которой устанавливается публичный сервитут, в течение всего срока действия публичного сервитута.

5. ПАО «Россети Центр» после прекращения действия публичного сервитута привести земельные участки, указанные в приложении № 1 к настоящему постановлению, в состояние, пригодное для их использования в соответствии с разрешенным использованием, в срок не позднее чем три месяца после завершения капитального или текущего ремонта, реконструкции, эксплуатации, консервации, сноса инженерного сооружения, для размещения которого был установлен публичный сервитут.

6. Департаменту документационного обеспечения Администрации Курской области в течение пяти рабочих дней со дня принятия настоящего постановления обеспечить его размещение на официальном сайте Губернатора и Правительства Курской области в информационно-телекоммуникационной сети Интернет.

7. Министерству имущества Курской области в течение пяти рабочих дней со дня принятия настоящего постановления направить его копию в Управление Федеральной службы государственной регистрации, кадастра и картографии по Курской области, ПАО «Россети Центр», Администрацию Касторенского района Курской области, Администрацию Советского района Курской области.

И.о. первого заместителя Губернатора  
Курской области –  
Председателя Правительства  
Курской области



А.Г. Демидов

ПРИЛОЖЕНИЕ № 1  
к постановлению Правительства  
Курской области  
от 30.12.2025 № 1066-пп

**ПЕРЕЧЕНЬ**  
**земельных участков и земель, в отношении которых устанавливается**  
**публичный сервитут в целях эксплуатации существующего**  
**объекта энергетики**

№ п/п	Кадастровый номер земельного участка	Адрес или иное описание местоположения земельного участка
1.	46:21:130704:45	Курская область, Советский район, Нижнеграйворонский сельсовет, д. 2-я Николаевка
2.	46:08:210401:16	обл. Курская, р-н Касторенский, с/с Алексеевский
3.	46:08:000000:551	Местоположение установлено относительно ориентира, расположенного в границах участка. Почтовый адрес ориентира: Курская область, Касторенский район, Алексеевский сельсовет
4.	46:21:000000:302	Местоположение установлено относительно ориентира, расположенного в границах участка. Почтовый адрес ориентира: Курская обл., р-н Советский, автомобильная дорога Курск-Касторное
5.	46:21:130704:26 (ЕЗП)	Местоположение установлено относительно ориентира, расположенного в границах участка. Почтовый адрес ориентира: Курская обл., Советский р-н, Нижнеграйворонский сельсовет
6.	46:21:130704:52	Местоположение установлено относительно ориентира, расположенного в границах участка. Почтовый адрес ориентира: Курская область, р-н Советский, Нижнеграйворонский сельсовет
7.	46:08:000000:429	Курская область, р-н Касторенский, Алексеевский сельсовет (объект 4769/10), ВЛ 35 кВ «12 Госконезавод-Бычок»
8.	46:08:000000:427	Курская область, р-н Касторенский, Алексеевский сельсовет (объект 4769/10), ВЛ 35 кВ «12 Госконезавод-Бычок»
9.	46:08:080401:552	Курская обл., р-н Касторенский, Лачиновский сельсовет, п. Лачиново (ПС 110/35 кВ «Лачиново»)
10.	46:08:210401:52	обл. Курская, р-н Касторенский, с/с Алексеевский
11.	46:08:210203:680	Курская область, Касторенский район, Алексеевский сельсовет, п. Александровский
12.	46:08:000000:3 (ЕЗП)	Местоположение установлено относительно ориентира, расположенного в границах участка. Ориентир западная часть района. Почтовый адрес ориентира: обл. Курская, р-н Касторенский

№ п/п	Кадастровый номер земельного участка	Адрес или иное описание местоположения земельного участка
13.	46:08:210000:2 (ЕЗП)	Курская область, р-н Касторенский, с/с Алексеевский, земельный участок газопровода-отвода и АГРС к п. Касторное (место подключения 22,7 км газопровода-отвода к п. Кшенский), ОАО «Газпром», обслуживаемый Курским УМГ
14.	46:08:210203:695	Российская Федерация, Курская область, Касторенский район, Алексеевский сельсовет, п. Александровский

**ПРИЛОЖЕНИЕ № 2**  
к постановлению Правительства  
Курской области  
от 30.12.2025 № 1066-пп

**ГРАФИЧЕСКОЕ ОПИСАНИЕ**  
местоположения границ публичного сервитута

Публичный сервитут для использования земельных участков  
в целях эксплуатации существующего объекта электросетевого хозяйства «Воздушная линия  
электропередачи высокого напряжения ВЛ-35 кВ «Лачиново-12 Госконезавод» протяженностью  
по трассе – 7 963 м, по цепям – 9 738 м от портала 35 кВ подстанции «Лачиново»  
до портала 35 кВ подстанции «12 Госконезавод»  
(наименование объекта, местоположение границ которого описано (далее – объект))

Раздел 1

Сведения об объекте		
№ п/п	Характеристики объекта	Описание характеристик
1	2	3
1	Местоположение объекта	Российская Федерация, Курская область, Касторенский район, Советский район
2	Площадь объекта +/- величина погрешности определения площади (Р+/- Дельта Р)	250 805 кв. м ± 175.28 кв. м
3	Иные характеристики объекта	Ограничения изложены в постановлении Правительства Российской Федерации от 24 февраля 2009 г. № 160 «О порядке установления охранных зон объектов электросетевого хозяйства и особых условий использования земельных участков, расположенных в границах таких зон»

## Раздел 2

Сведения о местоположении границ объекта					
1. Система координат МСК-46, зона 2					
2. Сведения о характерных точках границ объекта					
Обозначение характерных точек границ	Координаты, м		Метод определения координат характерной точки	Средняя квадратическая погрешность положения характерной точки (M <sub>i</sub> ), м	Описание обозначения точки на местности (при наличии)
	X	Y			
1	2	3	4	5	6
1	428751.45	2210706.26	Метод спутниковых геодезических измерений (определений)	0.10	–
2	428725.90	2210706.50	Метод спутниковых геодезических измерений (определений)	0.10	–
3	428552.12	2210706.24	Метод спутниковых геодезических измерений (определений)	0.10	–
4	427297.75	2211026.49	Метод спутниковых геодезических измерений (определений)	0.10	–
5	427202.71	2211054.78	Метод спутниковых геодезических измерений (определений)	0.10	–
6	426990.61	2211070.21	Метод спутниковых геодезических измерений (определений)	0.10	–
7	426509.30	2211101.50	Метод спутниковых геодезических измерений (определений)	0.10	–
8	424862.33	2211209.20	Метод спутниковых геодезических измерений (определений)	0.10	–
9	424478.80	2211233.84	Метод спутниковых геодезических измерений (определений)	0.10	–
10	424286.42	2211246.79	Метод спутниковых геодезических измерений (определений)	0.10	–
11	423980.77	2211263.69	Метод спутниковых геодезических измерений (определений)	0.10	–
12	423873.37	2211259.82	Метод спутниковых геодезических измерений (определений)	0.10	–
13	423488.23	2211267.21	Метод спутниковых геодезических измерений (определений)	0.10	–

1	2	3	4	5	6
14	423390.91	2211268.45	Метод спутниковых геодезических измерений (определений)	0.10	-
15	423198.36	2211270.55	Метод спутниковых геодезических измерений (определений)	0.10	-
16	423006.79	2211274.95	Метод спутниковых геодезических измерений (определений)	0.10	-
17	422808.64	2211277.04	Метод спутниковых геодезических измерений (определений)	0.10	-
18	422732.01	2211276.79	Метод спутниковых геодезических измерений (определений)	0.10	-
19	422573.21	2210698.83	Метод спутниковых геодезических измерений (определений)	0.10	-
20	422555.54	2210634.53	Метод спутниковых геодезических измерений (определений)	0.10	-
21	422519.78	2210515.74	Метод спутниковых геодезических измерений (определений)	0.10	-
22	422510.27	2210396.22	Метод спутниковых геодезических измерений (определений)	0.10	-
23	422474.74	2210027.43	Метод спутниковых геодезических измерений (определений)	0.10	-
24	422445.10	2209762.45	Метод спутниковых геодезических измерений (определений)	0.10	-
25	422481.71	2209761.12	Метод спутниковых геодезических измерений (определений)	0.10	-
26	422507.37	2210025.79	Метод спутниковых геодезических измерений (определений)	0.10	-
27	422541.51	2210394.54	Метод спутниковых геодезических измерений (определений)	0.10	-
28	422554.39	2210510.19	Метод спутниковых геодезических измерений (определений)	0.10	-
29	422586.93	2210625.39	Метод спутниковых геодезических измерений (определений)	0.10	-
30	422602.18	2210679.50	Метод спутниковых геодезических измерений (определений)	0.10	-

1	2	3	4	5	6
31	422761.39	2211244.40	Метод спутниковых геодезических измерений (определений)	0.10	-
32	422808.29	2211244.04	Метод спутниковых геодезических измерений (определений)	0.10	-
33	423006.24	2211241.95	Метод спутниковых геодезических измерений (определений)	0.10	-
34	423197.80	2211237.56	Метод спутниковых геодезических измерений (определений)	0.10	-
35	423390.52	2211235.45	Метод спутниковых геодезических измерений (определений)	0.10	-
36	423487.70	2211234.21	Метод спутниковых геодезических измерений (определений)	0.10	-
37	423873.64	2211226.81	Метод спутниковых геодезических измерений (определений)	0.10	-
38	423980.45	2211230.65	Метод спутниковых геодезических измерений (определений)	0.10	-
39	424284.40	2211213.85	Метод спутниковых геодезических измерений (определений)	0.10	-
40	424476.63	2211200.92	Метод спутниковых геодезических измерений (определений)	0.10	-
41	424860.19	2211176.27	Метод спутниковых геодезических измерений (определений)	0.10	-
42	426507.15	2211068.57	Метод спутниковых геодезических измерений (определений)	0.10	-
43	426988.34	2211037.29	Метод спутниковых геодезических измерений (определений)	0.10	-
44	427196.74	2211022.12	Метод спутниковых геодезических измерений (определений)	0.10	-
45	427280.92	2210997.07	Метод спутниковых геодезических измерений (определений)	0.10	-
46	428552.17	2210673.24	Метод спутниковых геодезических измерений (определений)	0.10	-
47	428725.77	2210673.50	Метод спутниковых геодезических измерений (определений)	0.10	-

1	2	3	4	5	6
48	428751.14	2210673.26	Метод спутниковых геодезических измерений (определений)	0.10	-
1	428751.45	2210706.26	Метод спутниковых геодезических измерений (определений)	0.10	-
3. Сведения о характерных точках части (частей) границы объекта					
Обозначение характерных точек части границы	Координаты, м		Метод определения координат характерной точки	Средняя квадратическая погрешность положения характерной точки ( $M_t$ ), м	Описание обозначения точки на местности (при наличии)
	X	Y			
1	2	3	4	5	6
-	-	-	-	-	-





### СХЕМА РАСПОЛОЖЕНИЯ ГРАНИЦ ПУБЛИЧНОГО СЕРВИТУТА

для использования земельных участков в целях эксплуатации объекта электросетевого хозяйства «Воздушная линия электропередачи высокого напряжения ВЛ - 35 кВ «Лачиново-12 Госконезавод» протяженностью по трассе – 7 963 м, по цепям – 9 738 м от портала 35 кВ подстанции «Лачиново» до портала 35 кВ подстанции «12 Госконезавод»

(наименование объекта)

**План границ объекта**

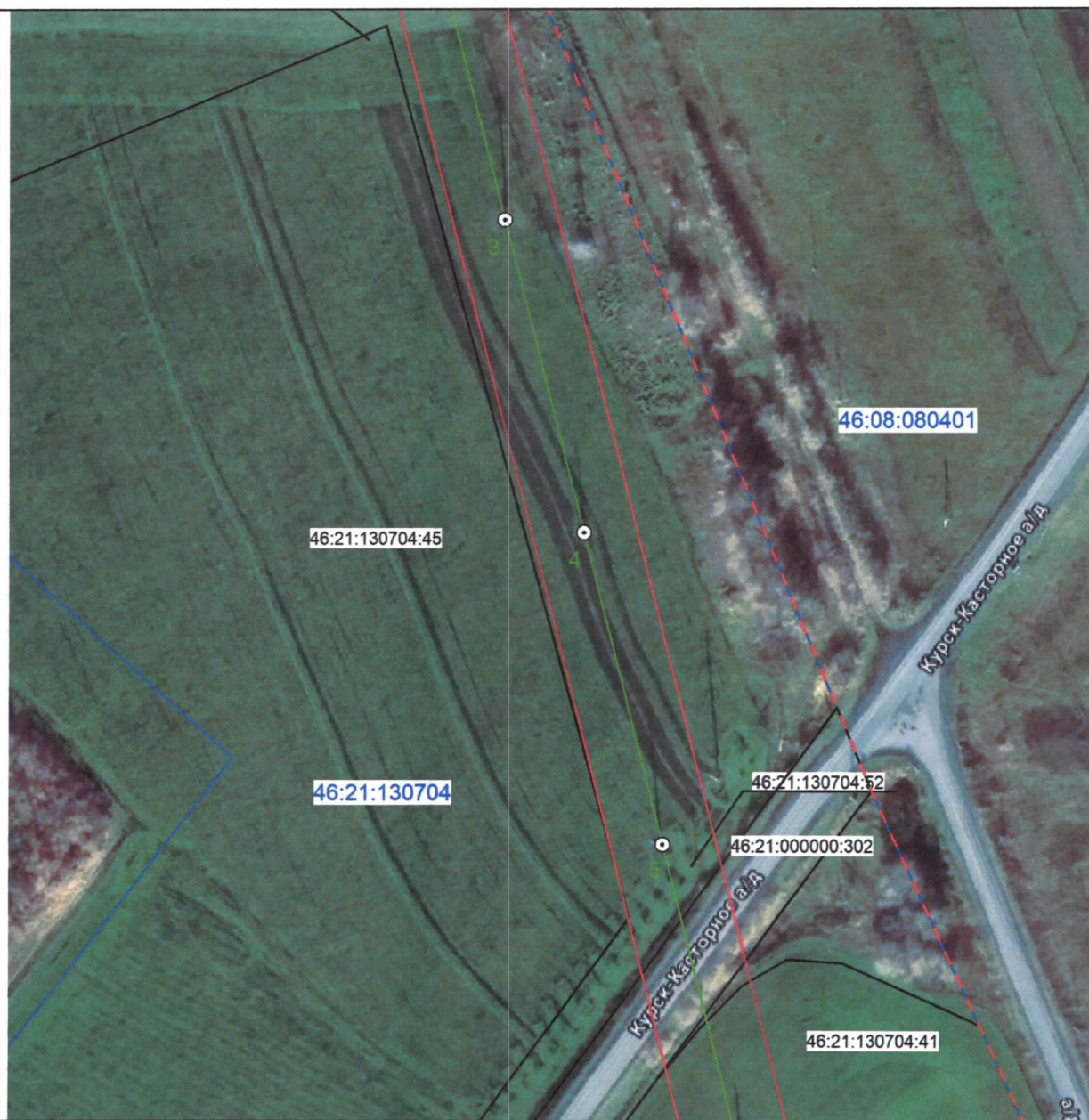


Масштаб 1:2000

#### Используемые условные знаки и обозначения:

• 1	- характерная точка границы публичного сервитута
—	- проектная граница публичного сервитута
— 01	- линия электропередачи и опора с её номером
46:08:210401:16	- кадастровый номер земельного участка
—	- существующая часть границы земельного участка
46:08:210401	- номер кадастрового квартала
—	- граница кадастрового квартала
---	- граница муниципального образования
46:08:210401 Подстанция 35/10 кВ «12 Госконезавод»	- наименование подстанции

**СХЕМА РАСПОЛОЖЕНИЯ ГРАНИЦ ПУБЛИЧНОГО СЕРВИТУТА**  
 для использования земельных участков в целях эксплуатации объекта электросетевого хозяйства «Воздушная линия электропередачи высокого напряжения ВЛ - 35 кВ «Лачиново-12 Госконезавод» протяженностью по трассе – 7 963 м, по цепям – 9 738 м от портала 35 кВ подстанции «Лачиново» до портала 35 кВ подстанции «12 Госконезавод»  
 (наименование объекта)  
**План границ объекта**

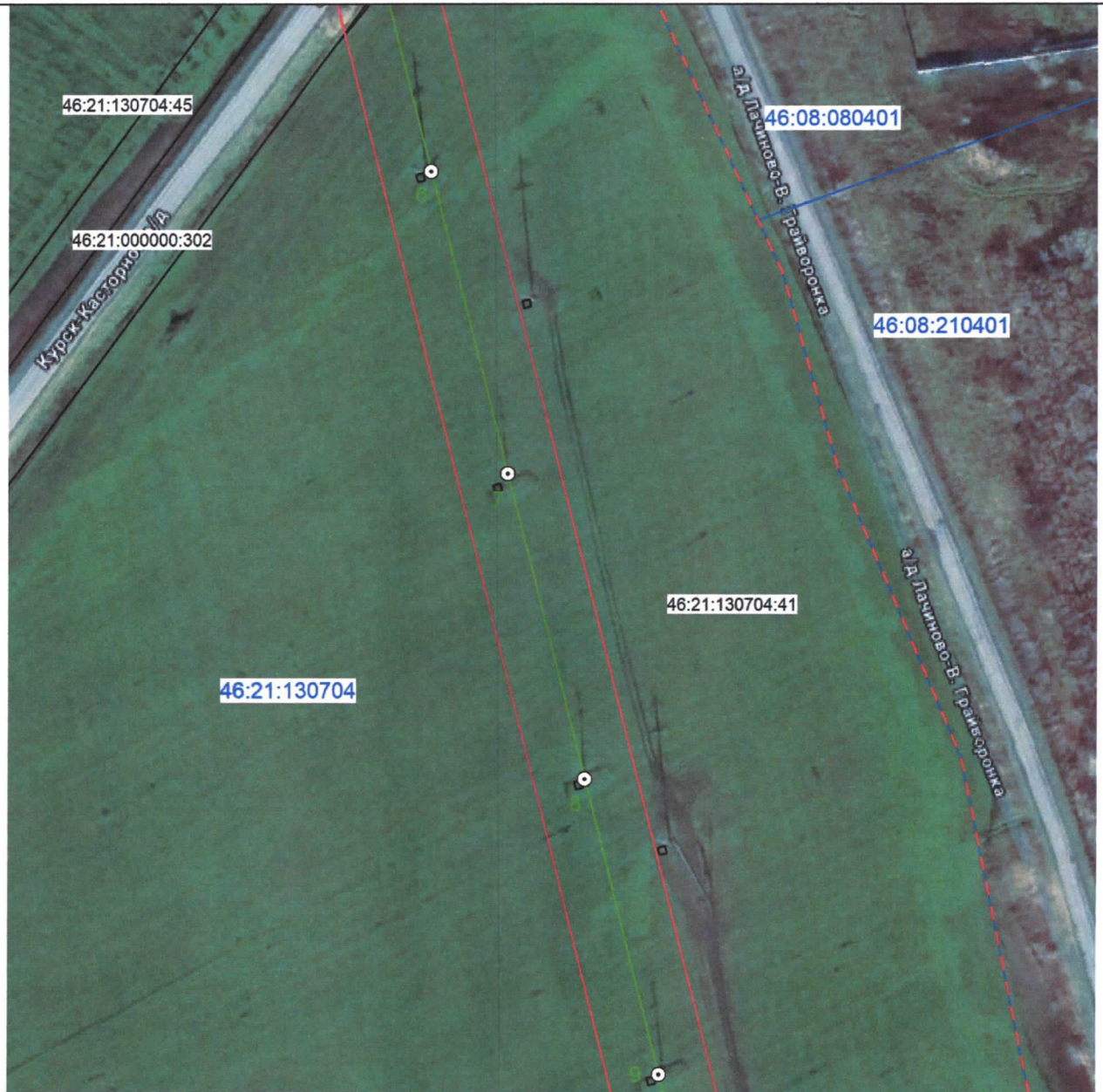


Масштаб 1:2000

**Используемые условные знаки и обозначения:**

● 1	- характерная точка границы публичного сервитута
—	- проектная граница публичного сервитута
— ○ 1	- линия электропередачи и опора с её номером
46:08:210401:16	- кадастровый номер земельного участка
—	- существующая часть границы земельного участка
46:08:210401	- номер кадастрового квартала
—	- граница кадастрового квартала
- - -	- граница муниципального образования
46:08:210401 Подстанция 35/10 кВ «12 Госконезавод»	- наименование подстанции

**СХЕМА РАСПОЛОЖЕНИЯ ГРАНИЦ ПУБЛИЧНОГО СЕРВИТУТА**  
 для использования земельных участков в целях эксплуатации объекта электросетевого хозяйства «Воздушная линия электропередачи высокого напряжения ВЛ - 35 кВ «Лачиново-12 Госконезавод» протяженностью по трассе – 7 963 м, по цепям – 9 738 м от портала 35 кВ подстанции «Лачиново» до портала 35 кВ подстанции «12 Госконезавод»  
 (наименование объекта)  
**План границ объекта**

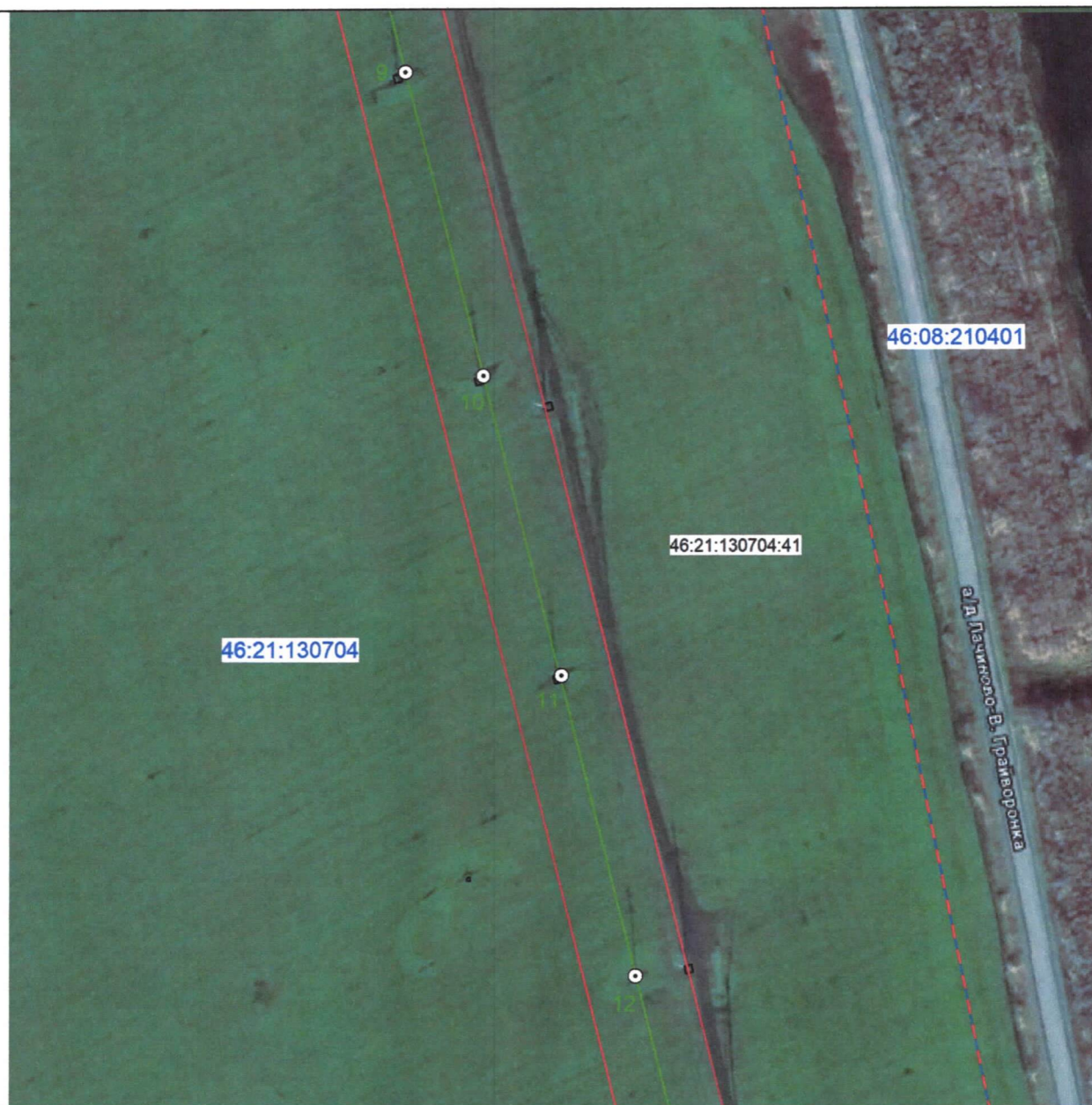


Масштаб 1:2000

**Используемые условные знаки и обозначения:**

● 1	- характерная точка границы публичного сервитута
—	- проектная граница публичного сервитута
— ○ 1	- линия электропередачи и опора с её номером
46:08:210401:16	- кадастровый номер земельного участка
—	- существующая часть границы земельного участка
46:08:210401	- номер кадастрового квартала
—	- граница кадастрового квартала
- - -	- граница муниципального образования
46:08:210401 Подстанция 35/10 кВ «12 Госконезавод»	- наименование подстанции

**СХЕМА РАСПОЛОЖЕНИЯ ГРАНИЦ ПУБЛИЧНОГО СЕРВИТУТА**  
 для использования земельных участков в целях эксплуатации объекта электросетевого хозяйства «Воздушная линия электропередачи высокого напряжения ВЛ - 35 кВ «Лачиново-12 Госконезавод» протяженностью по трассе – 7 963 м, по цепям – 9 738 м от портала 35 кВ подстанции «Лачиново» до портала 35 кВ подстанции «12 Госконезавод»  
 (наименование объекта)  
**План границ объекта**

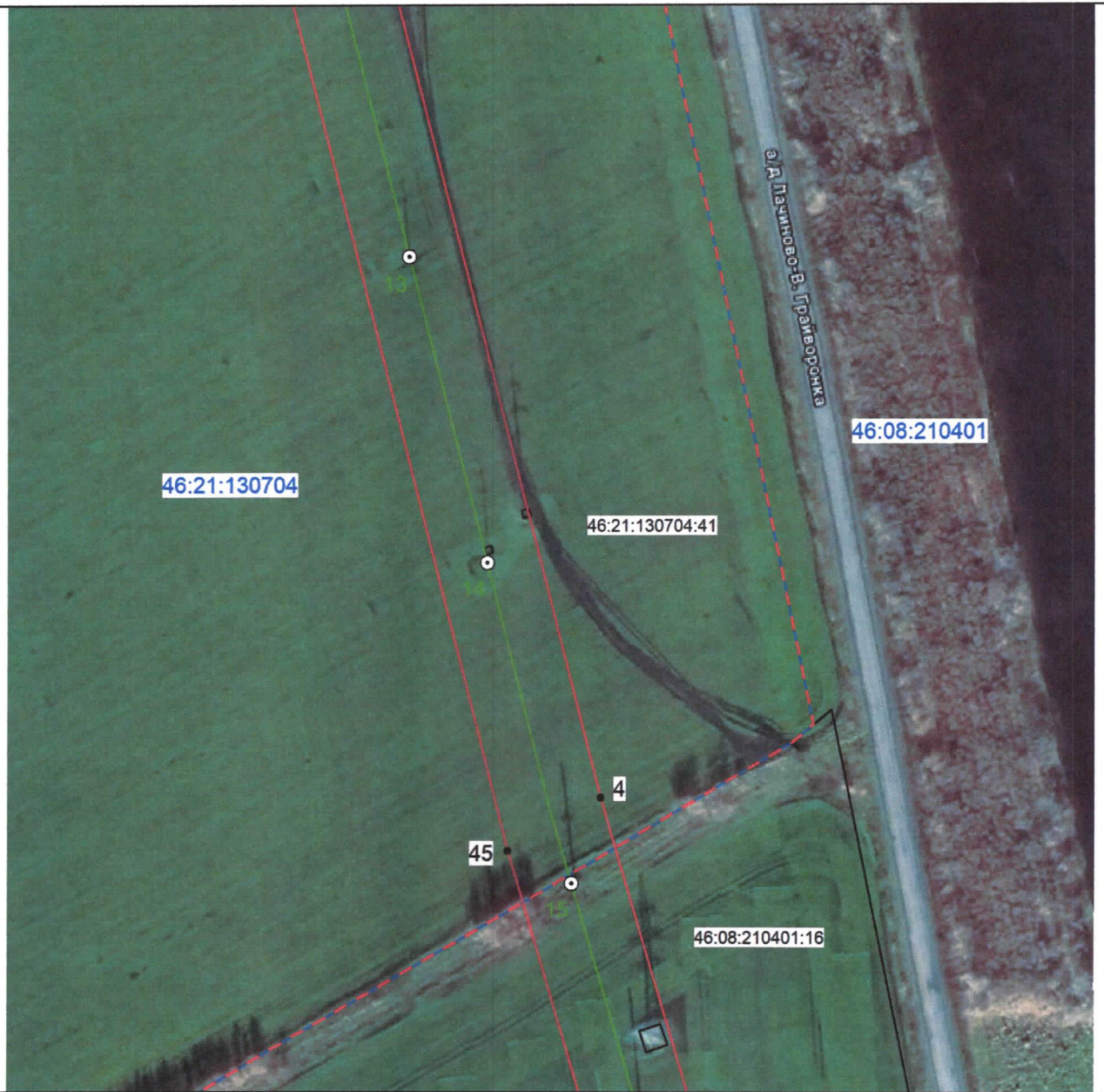


**Масштаб 1:2000**

**Используемые условные знаки и обозначения:**

● 1	- характерная точка границы публичного сервитута
— (red line)	- проектная граница публичного сервитута
— (green line) ○ 1	- линия электропередачи и опора с её номером
46:08:210401:16	- кадастровый номер земельного участка
— (black line)	- существующая часть границы земельного участка
46:08:210401	- номер кадастрового квартала
— (blue line)	- граница кадастрового квартала
- - - - - (red dashed line)	- граница муниципального образования
46:08:210401 Подстанция 35/10 кВ «12 Госконезавод»	- наименование подстанции

**СХЕМА РАСПОЛОЖЕНИЯ ГРАНИЦ ПУБЛИЧНОГО СЕРВИТУТА**  
 для использования земельных участков в целях эксплуатации объекта электросетевого хозяйства «Воздушная линия электропередачи высокого напряжения ВЛ - 35 кВ «Лачиново-12 Госконезавод» протяженностью по трассе – 7 963 м, по цепям – 9 738 м от портала 35 кВ подстанции «Лачиново» до портала 35 кВ подстанции «12 Госконезавод»  
 (наименование объекта)  
**План границ объекта**



**Масштаб 1:2000**

**Используемые условные знаки и обозначения:**

● 1	- характеристическая точка границы публичного сервитута
— (red line)	- проектная граница публичного сервитута
— (green line) ○ 1	- линия электропередачи и опора с её номером
46:08:210401:16	- кадастровый номер земельного участка
— (black line)	- существующая часть границы земельного участка
46:08:210401	- номер кадастрового квартала
— (blue line)	- граница кадастрового квартала
- - - (dashed blue line)	- граница муниципального образования
46:08:210401 Подстанция 35/10 кВ «12 Госконезавод»	- наименование подстанции

**СХЕМА РАСПОЛОЖЕНИЯ ГРАНИЦ ПУБЛИЧНОГО СЕРВИТУТА**  
 для использования земельных участков в целях эксплуатации объекта электросетевого хозяйства «Воздушная линия электропередачи высокого напряжения ВЛ - 35 кВ «Лачиново-12 Госконезавод» протяженностью по трассе – 7 963 м, по цепям – 9 738 м от портала 35 кВ подстанции «Лачиново» до портала 35 кВ подстанции «12 Госконезавод»  
 (наименование объекта)  
**План границ объекта**



Масштаб 1:2000

**Используемые условные знаки и обозначения:**

● 1	- характеристическая точка границы публичного сервитута
— (красная линия)	- проектная граница публичного сервитута
— (зеленая линия) ○ 1	- линия электропередачи и опора с её номером
46:08:210401:16	- кадастровый номер земельного участка
— (черная линия)	- существующая часть границы земельного участка
46:08:210401	- номер кадастрового квартала
— (синяя линия)	- граница кадастрового квартала
— (красная пунктирная линия)	- граница муниципального образования
46:08:210401 Подстанция 35/10 кВ «12 Госконезавод»	- наименование подстанции

**СХЕМА РАСПОЛОЖЕНИЯ ГРАНИЦ ПУБЛИЧНОГО СЕРВИТУТА**  
 для использования земельных участков в целях эксплуатации объекта электросетевого  
 хозяйства «Воздушная линия электропередачи высокого напряжения ВЛ - 35 кВ  
 «Лачиново-12 Госконезавод» протяженностью по трассе – 7 963 м, по цепям – 9 738 м от  
 портала 35 кВ подстанции «Лачиново» до портала 35 кВ подстанции «12 Госконезавод»  
 (наименование объекта)  
**План границ объекта**

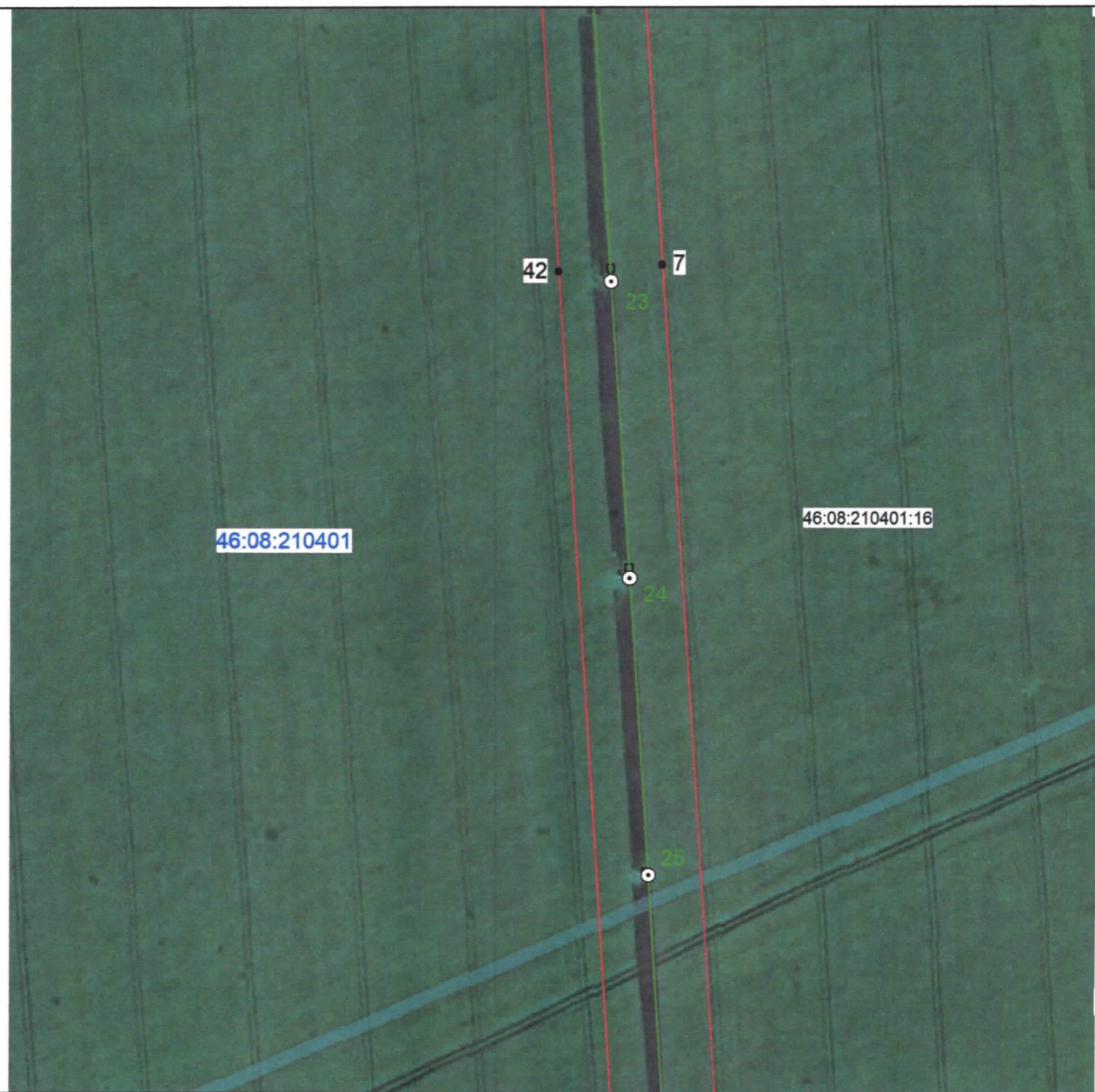


Масштаб 1:2000

**Используемые условные знаки и обозначения:**

● 1	- характерная точка границы публичного сервитута
— — — — —	- проектная граница публичного сервитута
— — — — — ○ 1	- линия электропередачи и опора с её номером
46:08:210401:16	- кадастровый номер земельного участка
— — — — —	- существующая часть границы земельного участка
46:08:210401	- номер кадастрового квартала
— — — — —	- граница кадастрового квартала
- - - - -	- граница муниципального образования
46:08:210401 Подстанция 35/10 кВ «12 Госконезавод»	- наименование подстанции

**СХЕМА РАСПОЛОЖЕНИЯ ГРАНИЦ ПУБЛИЧНОГО СЕРВИТУТА**  
 для использования земельных участков в целях эксплуатации объекта электросетевого хозяйства «Воздушная линия электропередачи высокого напряжения ВЛ - 35 кВ «Лачиново-12 Госконезавод» протяженностью по трассе – 7 963 м, по цепям – 9 738 м от портала 35 кВ подстанции «Лачиново» до портала 35 кВ подстанции «12 Госконезавод»  
 (наименование объекта)  
**План границ объекта**

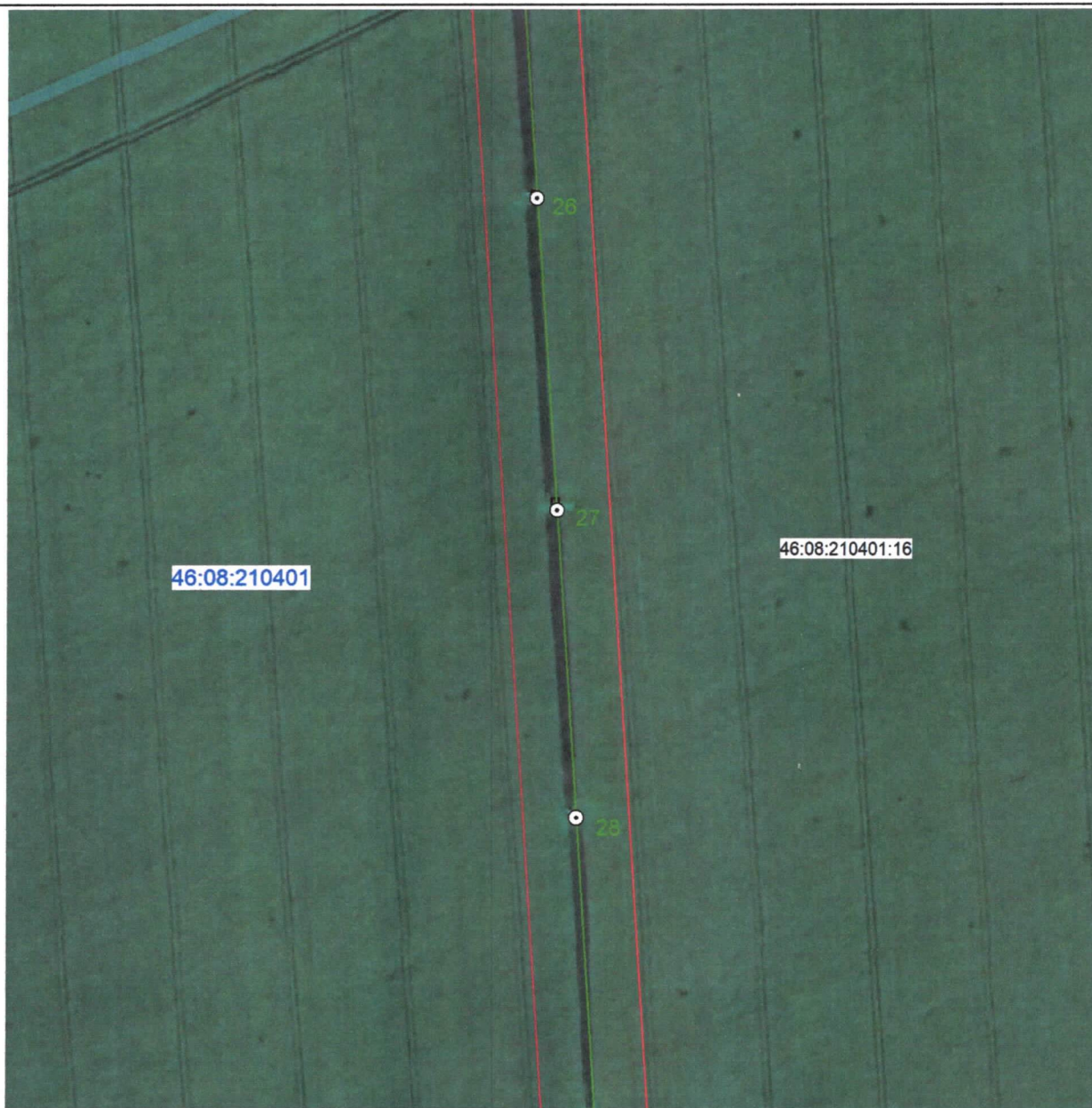


Масштаб 1:2000

**Используемые условные знаки и обозначения:**

● 1	- характерная точка границы публичного сервитута
— (red line)	- проектная граница публичного сервитута
○ 1	- линия электропередачи и опора с её номером
46:08:210401:16	- кадастровый номер земельного участка
— (black line)	- существующая часть границы земельного участка
46:08:210401	- номер кадастрового квартала
— (blue line)	- граница кадастрового квартала
- - - (red dashed line)	- граница муниципального образования
46:08:210401 Подстанция 35/10 кВ «12 Госконезавод»	- наименование подстанции

**СХЕМА РАСПОЛОЖЕНИЯ ГРАНИЦ ПУБЛИЧНОГО СЕРВИТУТА**  
 для использования земельных участков в целях эксплуатации объекта электросетевого  
 хозяйства «Воздушная линия электропередачи высокого напряжения ВЛ - 35 кВ  
 «Лачиново-12 Госконезавод» протяженностью по трассе – 7 963 м, по цепям – 9 738 м от  
 портала 35 кВ подстанции «Лачиново» до портала 35 кВ подстанции «12 Госконезавод»  
 (наименование объекта)  
**План границ объекта**



**Масштаб 1:2000**

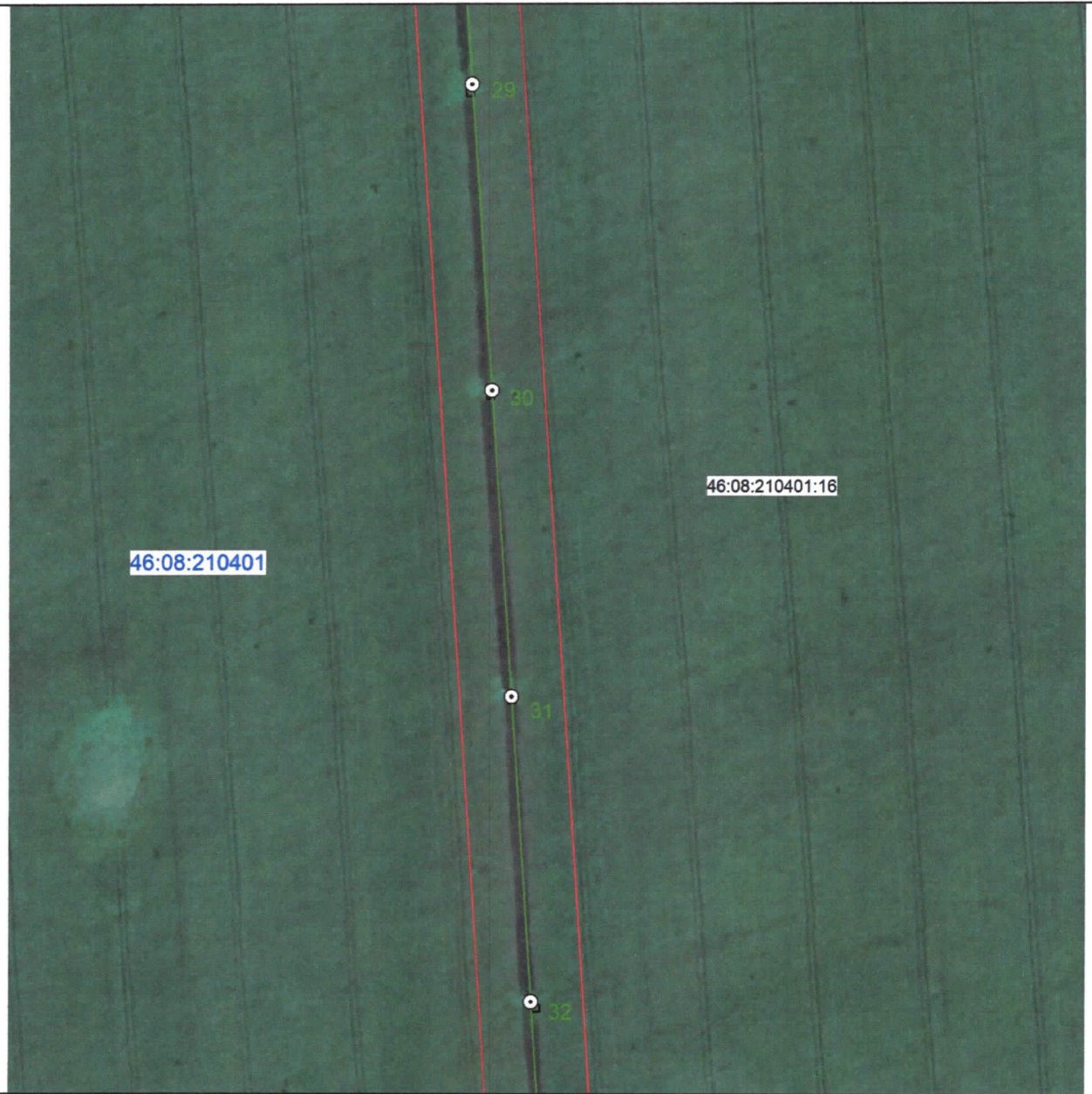
**Используемые условные знаки и обозначения:**

● 1	- характерная точка границы публичного сервитута
— — — — —	- проектная граница публичного сервитута
— — — — — 1	- линия электропередачи и опора с её номером
46:08:210401:16	- кадастровый номер земельного участка
— — — — —	- существующая часть границы земельного участка
46:08:210401	- номер кадастрового квартала
— — — — —	- граница кадастрового квартала
- - - - -	- граница муниципального образования
46:08:210401 Подстанция 35/10 кВ «12 Госконезавод»	- наименование подстанции

### СХЕМА РАСПОЛОЖЕНИЯ ГРАНИЦ ПУБЛИЧНОГО СЕРВИТУТА

для использования земельных участков в целях эксплуатации объекта электросетевого хозяйства «Воздушная линия электропередачи высокого напряжения ВЛ - 35 кВ «Лачиново-12 Госконезавод» протяженностью по трассе – 7 963 м, по цепям – 9 738 м от портала 35 кВ подстанции «Лачиново» до портала 35 кВ подстанции «12 Госконезавод»  
(наименование объекта)

#### План границ объекта



Масштаб 1:2000

#### Используемые условные знаки и обозначения:

● 1	- характерная точка границы публичного сервитута
— (red line)	- проектная граница публичного сервитута
— (green line) ○ 1	- линия электропередачи и опора с её номером
46:08:210401:16	- кадастровый номер земельного участка
— (black line)	- существующая часть границы земельного участка
46:08:210401	- номер кадастрового квартала
— (blue line)	- граница кадастрового квартала
— (dashed red line)	- граница муниципального образования
46:08:210401 Подстанция 35/10 кВ «12 Госконезавод»	- наименование подстанции

**СХЕМА РАСПОЛОЖЕНИЯ ГРАНИЦ ПУБЛИЧНОГО СЕРВИТУТА**  
 для использования земельных участков в целях эксплуатации объекта электросетевого хозяйства «Воздушная линия электропередачи высокого напряжения ВЛ - 35 кВ «Лачиново-12 Госконезавод» протяженностью по трассе – 7 963 м, по цепям – 9 738 м от портала 35 кВ подстанции «Лачиново» до портала 35 кВ подстанции «12 Госконезавод»  
 (наименование объекта)  
**План границ объекта**



Масштаб 1:2000

**Используемые условные знаки и обозначения:**

● 1	- характерная точка границы публичного сервитута
—	- проектная граница публичного сервитута
— ○ 1	- линия электропередачи и опора с её номером
46:08:210401:16	- кадастровый номер земельного участка
—	- существующая часть границы земельного участка
46:08:210401	- номер кадастрового квартала
—	- граница кадастрового квартала
- - - -	- граница муниципального образования
46:08:210401 Подстанция 35/10 кВ «12 Госконезавод»	- наименование подстанции

**СХЕМА РАСПОЛОЖЕНИЯ ГРАНИЦ ПУБЛИЧНОГО СЕРВИТУТА**  
 для использования земельных участков в целях эксплуатации объекта электросетевого хозяйства «Воздушная линия электропередачи высокого напряжения ВЛ - 35 кВ «Лачиново-12 Госконезавод» протяженностью по трассе – 7 963 м, по цепям – 9 738 м от портала 35 кВ подстанции «Лачиново» до портала 35 кВ подстанции «12 Госконезавод»  
 (наименование объекта)  
**План границ объекта**

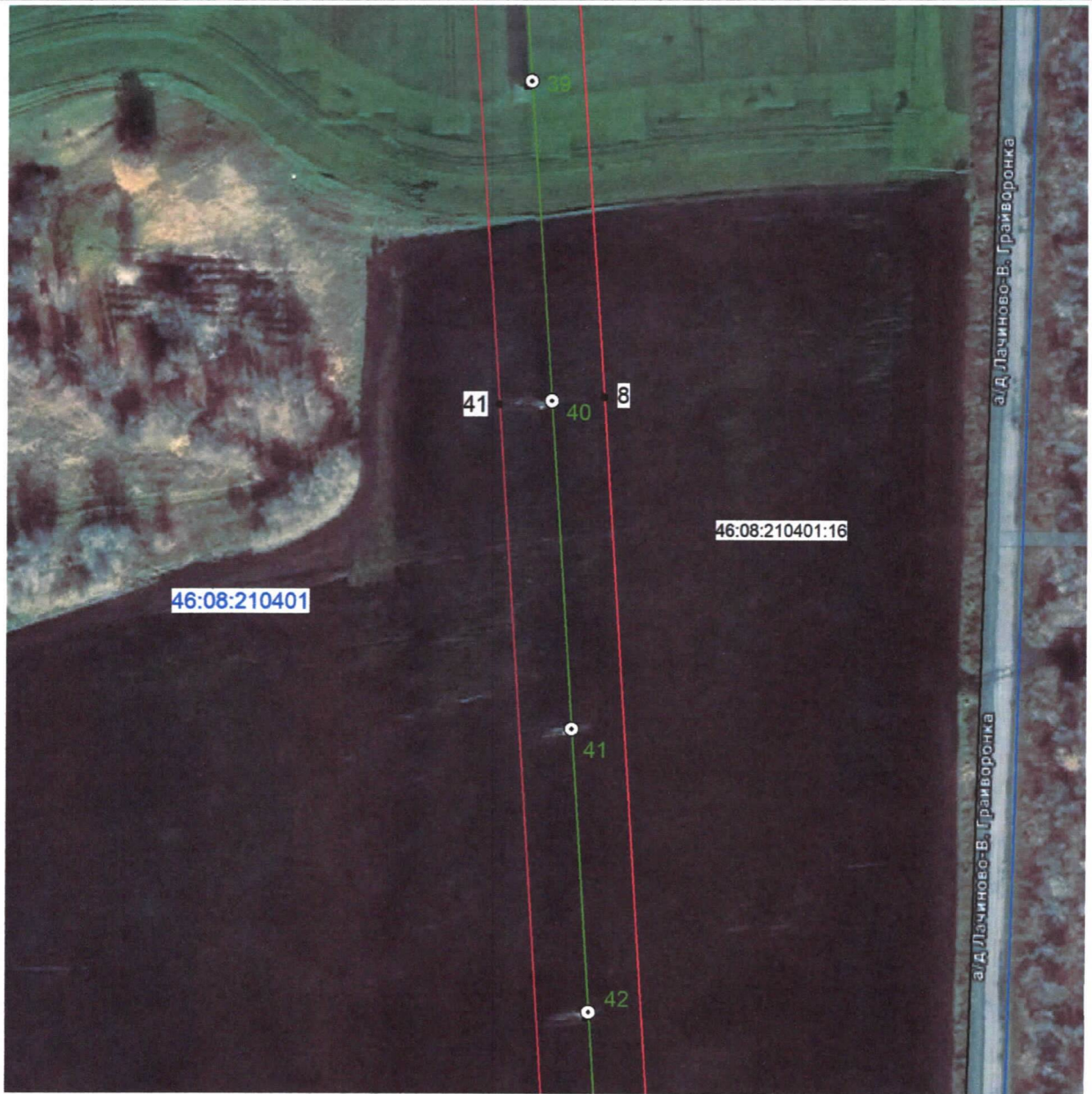


**Масштаб 1:2000**

**Используемые условные знаки и обозначения:**

● 1	- характерная точка границы публичного сервитута
— (red line)	- проектная граница публичного сервитута
○ 1	- линия электропередачи и опора с её номером
46:08:210401:16	- кадастровый номер земельного участка
— (black line)	- существующая часть границы земельного участка
46:08:210401	- номер кадастрового квартала
— (blue line)	- граница кадастрового квартала
- - - (red dashed line)	- граница муниципального образования
46:08:210401 Подстанция 35/10 кВ «12 Госконезавод»	- наименование подстанции

**СХЕМА РАСПОЛОЖЕНИЯ ГРАНИЦ ПУБЛИЧНОГО СЕРВИТУТА**  
 для использования земельных участков в целях эксплуатации объекта электросетевого хозяйства «Воздушная линия электропередачи высокого напряжения ВЛ - 35 кВ «Лачиново-12 Госконезавод» протяженностью по трассе – 7 963 м, по цепям – 9 738 м от портала 35 кВ подстанции «Лачиново» до портала 35 кВ подстанции «12 Госконезавод»  
 (наименование объекта)  
**План границ объекта**



**Масштаб 1:2000**

**Используемые условные знаки и обозначения:**

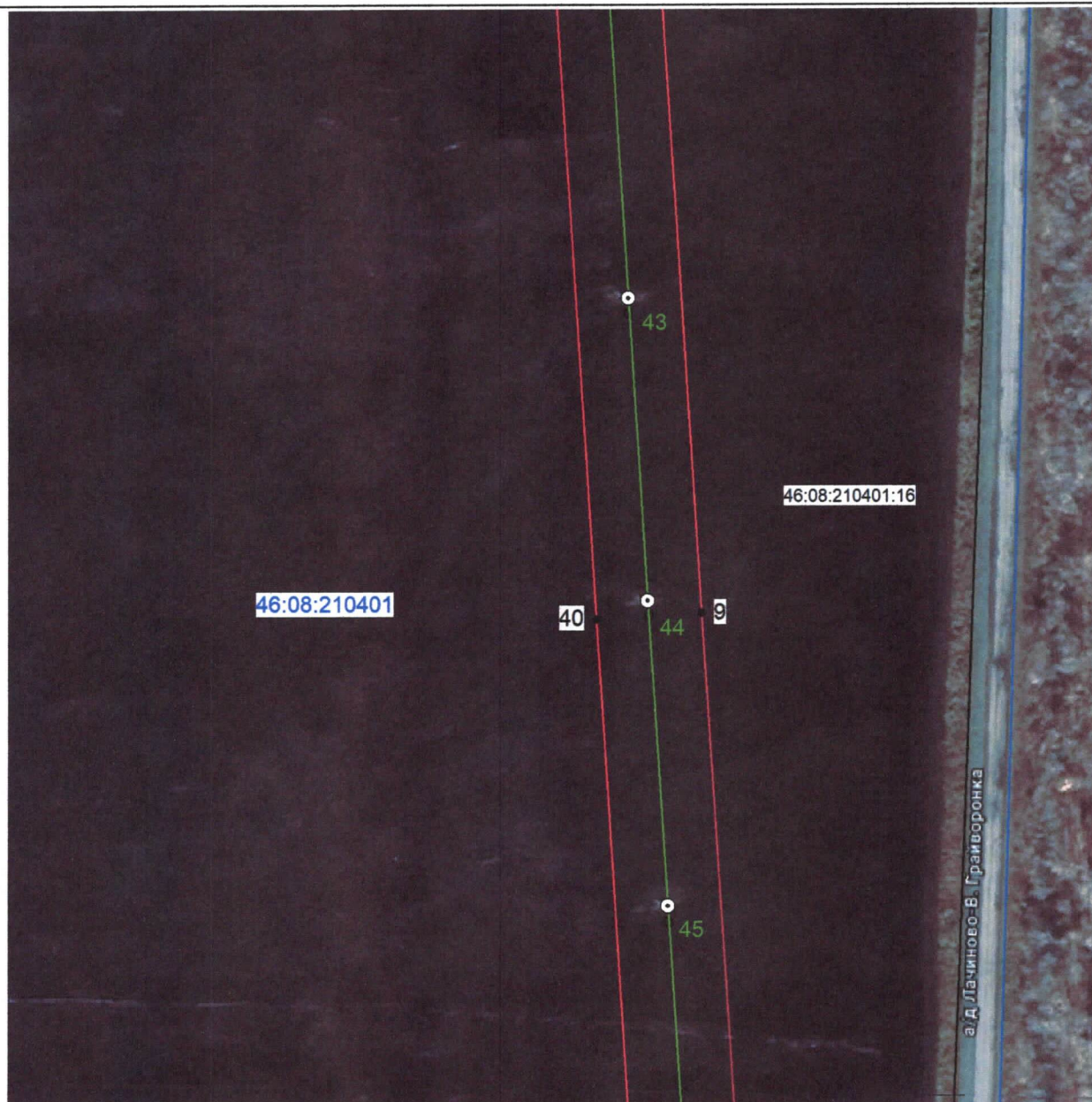
● 1	- характерная точка границы публичного сервитута
— — — — —	- проектная граница публичного сервитута
○ 1	- линия электропередачи и опора с её номером
46:08:210401:16	- кадастровый номер земельного участка
— — — — —	- существующая часть границы земельного участка
46:08:210401	- номер кадастрового квартала
— — — — —	- граница кадастрового квартала
- - - - -	- граница муниципального образования
46:08:210401 Подстанция 35/10 кВ «12 Госконезавод»	- наименование подстанции

### СХЕМА РАСПОЛОЖЕНИЯ ГРАНИЦ ПУБЛИЧНОГО СЕРВИТУТА

для использования земельных участков в целях эксплуатации объекта электросетевого хозяйства «Воздушная линия электропередачи высокого напряжения ВЛ - 35 кВ «Лачиново-12 Госконезавод» протяженностью по трассе – 7 963 м, по цепям – 9 738 м от портала 35 кВ подстанции «Лачиново» до портала 35 кВ подстанции «12 Госконезавод»







(наименование объекта)

#### План границ объекта



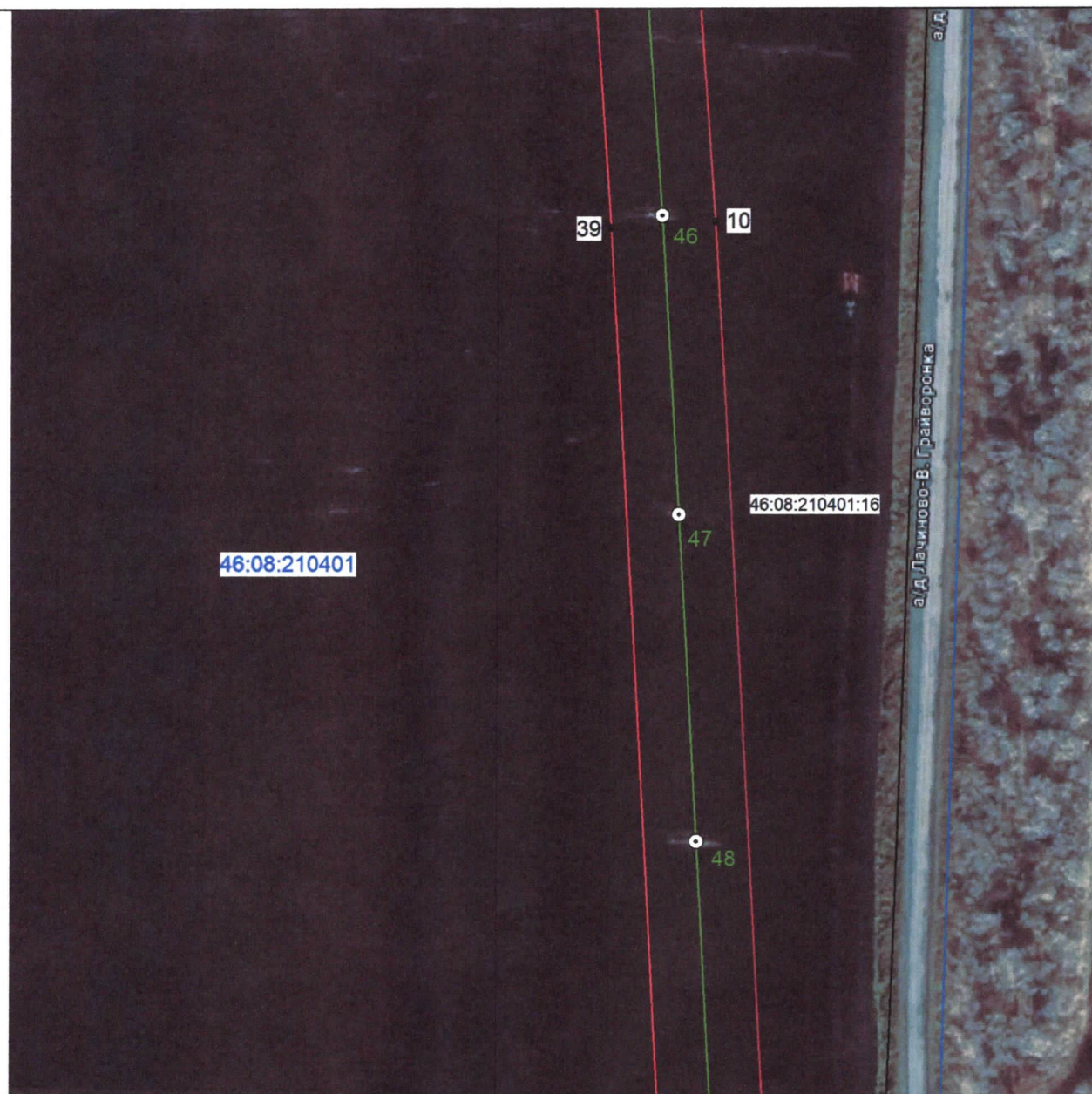
Масштаб 1:2000

#### Используемые условные знаки и обозначения:

 1	- характерная точка границы публичного сервитута
	- проектная граница публичного сервитута
 1	- линия электропередачи и опора с её номером
46:08:210401:16	- кадастровый номер земельного участка
	- существующая часть границы земельного участка
46:08:210401	- номер кадастрового квартала
	- граница кадастрового квартала
	- граница муниципального образования
46:08:210401 Подстанция 35/10 кВ «12 Госконезавод»	- наименование подстанции







### СХЕМА РАСПОЛОЖЕНИЯ ГРАНИЦ ПУБЛИЧНОГО СЕРВИТУТА

для использования земельных участков в целях эксплуатации объекта электросетевого хозяйства «Воздушная линия электропередачи высокого напряжения ВЛ - 35 кВ «Лачиново-12 Госконезавод» протяженностью по трассе – 7 963 м, по цепям – 9 738 м от портала 35 кВ подстанции «Лачиново» до портала 35 кВ подстанции «12 Госконезавод»  
(наименование объекта)  
**План границ объекта**



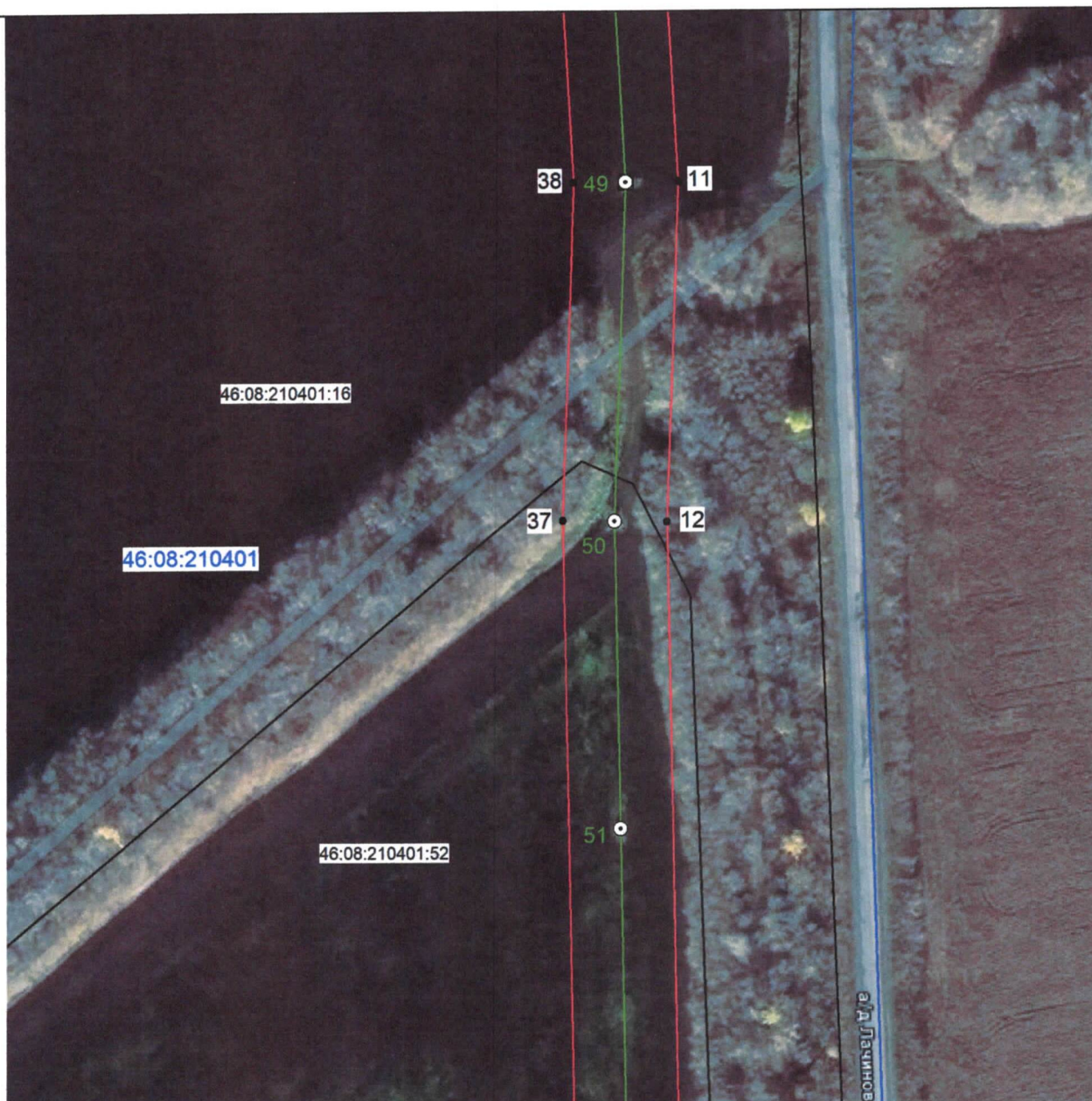
Масштаб 1:2000

#### Используемые условные знаки и обозначения:

 1	- характерная точка границы публичного сервитута
	- проектная граница публичного сервитута
 1	- линия электропередачи и опора с её номером
46:08:210401:16	- кадастровый номер земельного участка
	- существующая часть границы земельного участка
46:08:210401	- номер кадастрового квартала
	- граница кадастрового квартала
	- граница муниципального образования
46:08:210401 Подстанция 35/10 кВ «12 Госконезавод»	- наименование подстанции

### СХЕМА РАСПОЛОЖЕНИЯ ГРАНИЦ ПУБЛИЧНОГО СЕРВИТУТА

для использования земельных участков в целях эксплуатации объекта электросетевого хозяйства «Воздушная линия электропередачи высокого напряжения ВЛ - 35 кВ «Лачиново-12 Госконезавод» протяженностью по трассе – 7 963 м, по цепям – 9 738 м от портала 35 кВ подстанции «Лачиново» до портала 35 кВ подстанции «12 Госконезавод»  
(наименование объекта)  
**План границ объекта**



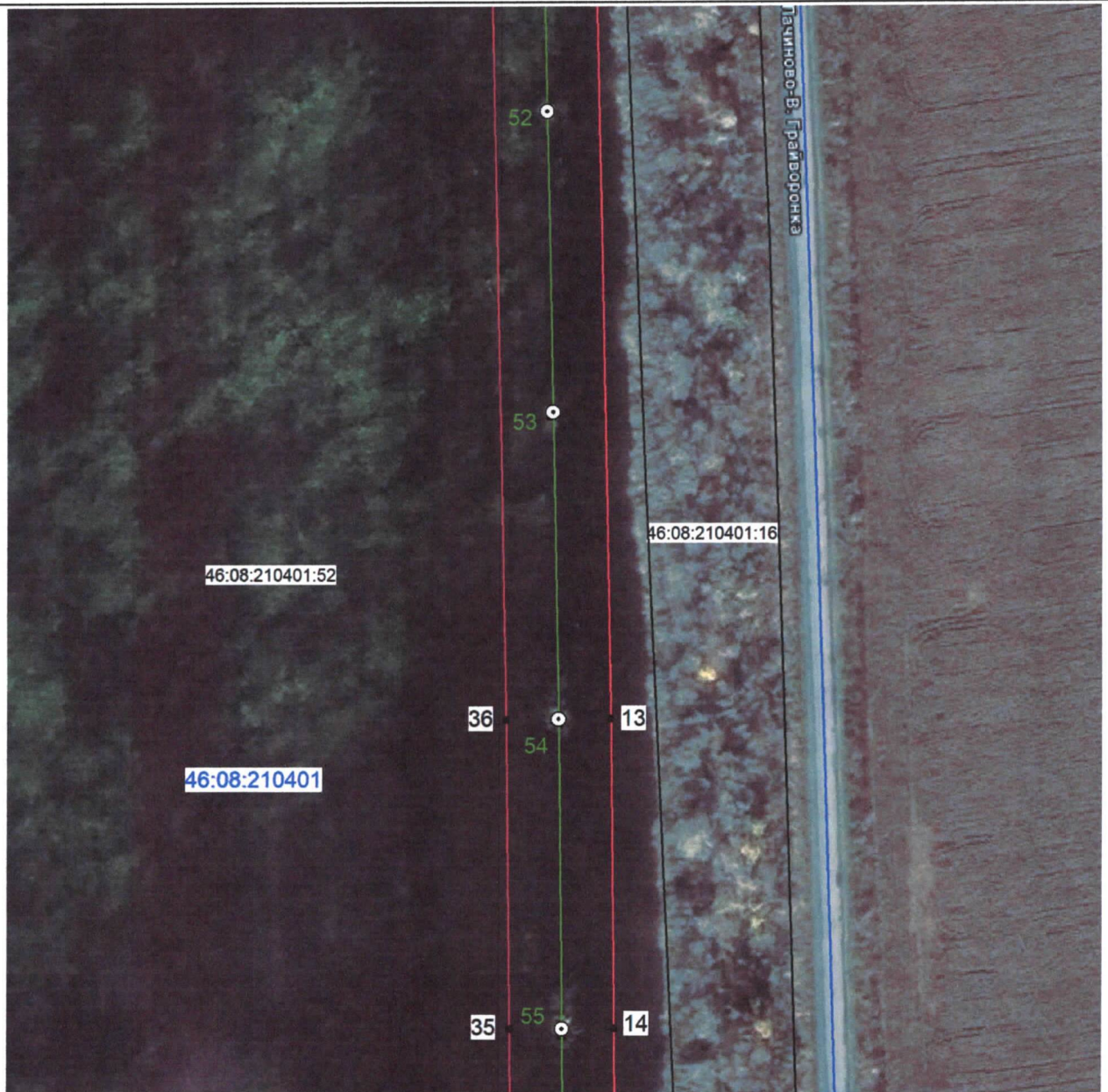
Масштаб 1:2000

#### Используемые условные знаки и обозначения:

● 1	- характерная точка границы публичного сервитута
— (red line)	- проектная граница публичного сервитута
— (green line) ○ 1	- линия электропередачи и опора с её номером
46:08:210401:16	- кадастровый номер земельного участка
— (black line)	- существующая часть границы земельного участка
46:08:210401	- номер кадастрового квартала
— (blue line)	- граница кадастрового квартала
— (dashed red line)	- граница муниципального образования
46:08:210401 Подстанция 35/10 кВ «12 Госконезавод»	- наименование подстанции

### СХЕМА РАСПОЛОЖЕНИЯ ГРАНИЦ ПУБЛИЧНОГО СЕРВИТУТА

для использования земельных участков в целях эксплуатации объекта электросетевого хозяйства «Воздушная линия электропередачи высокого напряжения ВЛ - 35 кВ «Лачиново-12 Госконезавод» протяженностью по трассе – 7 963 м, по цепям – 9 738 м от портала 35 кВ подстанции «Лачиново» до портала 35 кВ подстанции «12 Госконезавод»  
(наименование объекта)  
**План границ объекта**



Масштаб 1:2000

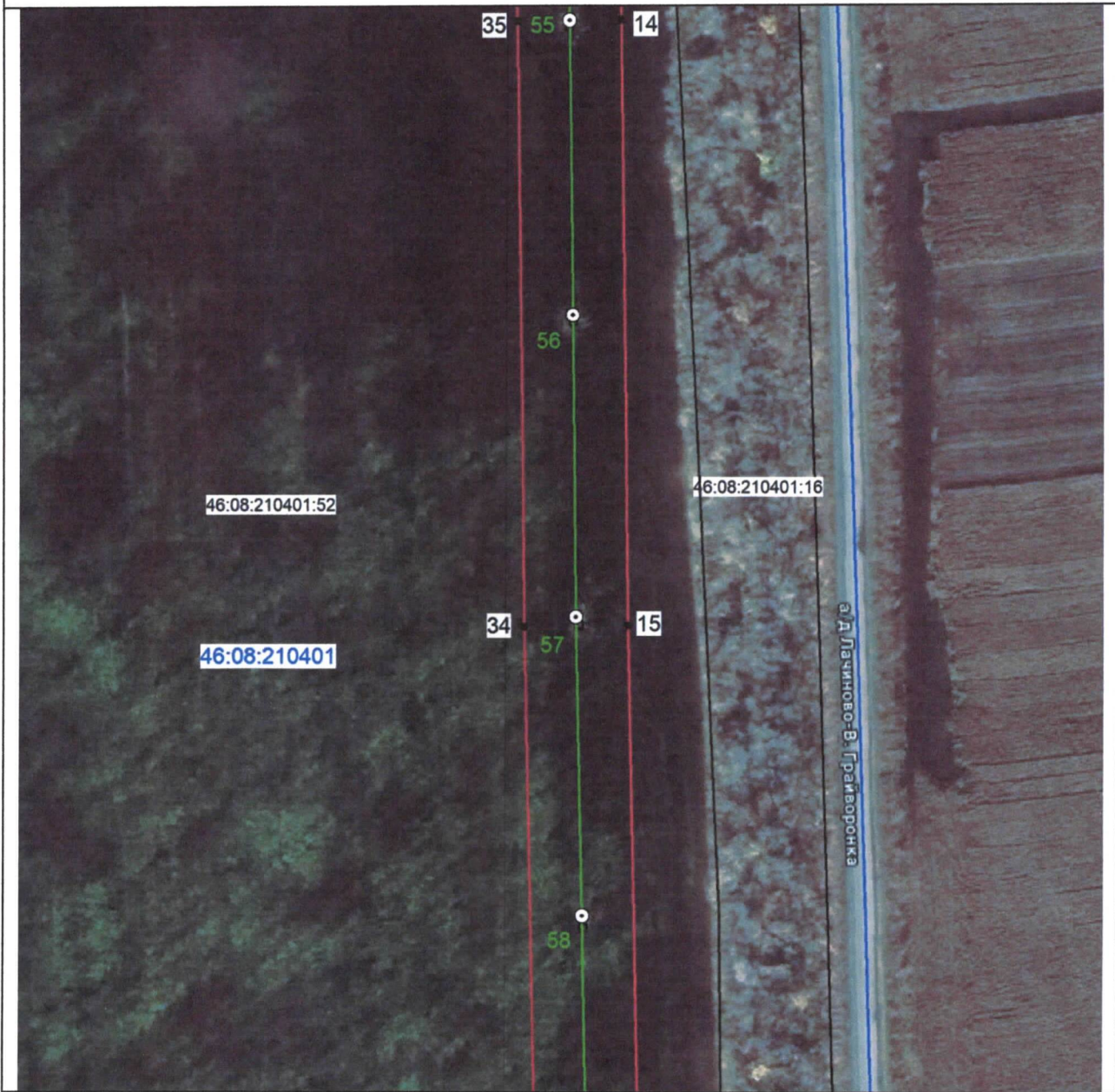
#### Используемые условные знаки и обозначения:

● 1	- характерная точка границы публичного сервитута
—	- проектная граница публичного сервитута
—○— 1	- линия электропередачи и опора с её номером
46:08:210401:16	- кадастровый номер земельного участка
—	- существующая часть границы земельного участка
46:08:210401	- номер кадастрового квартала
—	- граница кадастрового квартала
---	- граница муниципального образования
46:08:210401 Подстанция 35/10 кВ «12 Госконезавод»	- наименование подстанции

### СХЕМА РАСПОЛОЖЕНИЯ ГРАНИЦ ПУБЛИЧНОГО СЕРВИТУТА

для использования земельных участков в целях эксплуатации объекта электросетевого хозяйства «Воздушная линия электропередачи высокого напряжения ВЛ - 35 кВ «Лачиново-12 Госконезавод» протяженностью по трассе – 7 963 м, по цепям – 9 738 м от портала 35 кВ подстанции «Лачиново» до портала 35 кВ подстанции «12 Госконезавод»  
(наименование объекта)

#### План границ объекта



Масштаб 1:2000

#### Используемые условные знаки и обозначения:

● 1	- характерная точка границы публичного сервитута
—	- проектная граница публичного сервитута
—○1	- линия электропередачи и опора с её номером
46:08:210401:16	- кадастровый номер земельного участка
—	- существующая часть границы земельного участка
46:08:210401	- номер кадастрового квартала
—	- граница кадастрового квартала
---	- граница муниципального образования
46:08:210401 Подстанция 35/10 кВ «12 Госконезавод»	- наименование подстанции

**СХЕМА РАСПОЛОЖЕНИЯ ГРАНИЦ ПУБЛИЧНОГО СЕРВИТУТА**  
 для использования земельных участков в целях эксплуатации объекта электросетевого хозяйства «Воздушная линия электропередачи высокого напряжения ВЛ - 35 кВ «Лачиново-12 Госконезавод» протяженностью по трассе – 7 963 м, по цепям – 9 738 м от портала 35 кВ подстанции «Лачиново» до портала 35 кВ подстанции «12 Госконезавод»  
 (наименование объекта)  
**План границ объекта**



Масштаб 1:2000

**Используемые условные знаки и обозначения:**

● 1	- характерная точка границы публичного сервитута
—	- проектная граница публичного сервитута
—○— 1	- линия электропередачи и опора с её номером
46:08:210401:16	- кадастровый номер земельного участка
—	- существующая часть границы земельного участка
46:08:210401	- номер кадастрового квартала
—	- граница кадастрового квартала
- - -	- граница муниципального образования
46:08:210401 Подстанция 35/10 кВ «12 Госконезавод»	- наименование подстанции

### СХЕМА РАСПОЛОЖЕНИЯ ГРАНИЦ ПУБЛИЧНОГО СЕРВИТУТА

для использования земельных участков в целях эксплуатации объекта электросетевого хозяйства «Воздушная линия электропередачи высокого напряжения ВЛ - 35 кВ «Лачиново-12 Госконезавод» протяженностью по трассе – 7 963 м, по цепям – 9 738 м от портала 35 кВ подстанции «Лачиново» до портала 35 кВ подстанции «12 Госконезавод»  
(наименование объекта)

#### План границ объекта



Масштаб 1:2000

#### Используемые условные знаки и обозначения:

● 1	- характерная точка границы публичного сервитута
— (red line)	- проектная граница публичного сервитута
— (green line) ○ 1	- линия электропередачи и опора с её номером
46:08:210401:16	- кадастровый номер земельного участка
— (black line)	- существующая часть границы земельного участка
46:08:210401	- номер кадастрового квартала
— (blue line)	- граница кадастрового квартала
— (red dashed line)	- граница муниципального образования
46:08:210401 Подстанция 35/10 кВ «12 Госконезавод»	- наименование подстанции

**СХЕМА РАСПОЛОЖЕНИЯ ГРАНИЦ ПУБЛИЧНОГО СЕРВИТУТА**  
 для использования земельных участков в целях эксплуатации объекта электросетевого  
 хозяйства «Воздушная линия электропередачи высокого напряжения ВЛ - 35 кВ  
 «Лачиново-12 Госконезавод» протяженностью по трассе – 7 963 м, по цепям – 9 738 м от  
 портала 35 кВ подстанции «Лачиново» до портала 35 кВ подстанции «12 Госконезавод»  
 (наименование объекта)  
**План границ объекта**

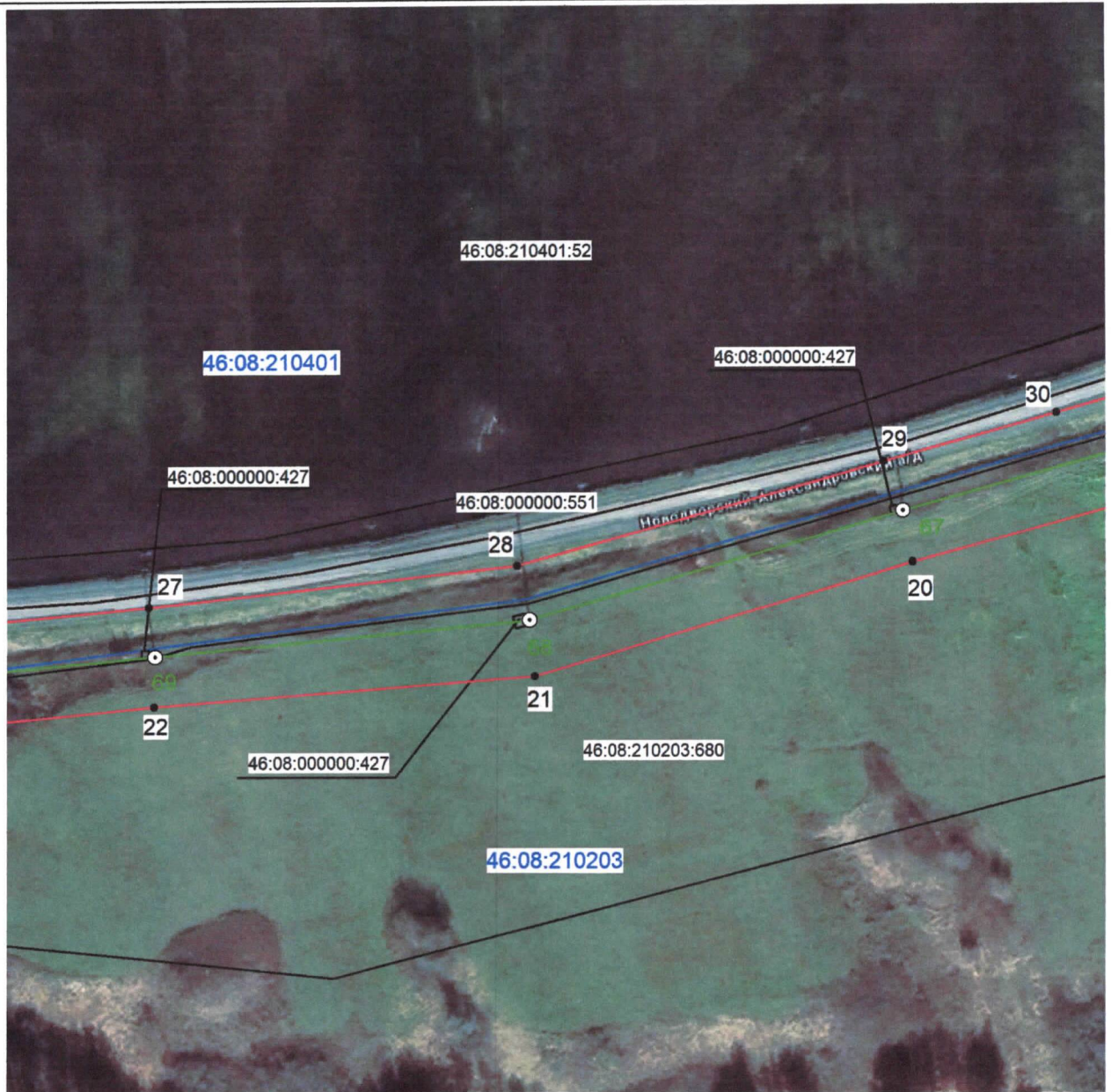


**Масштаб 1:2000**

**Используемые условные знаки и обозначения:**

• 1	- характерная точка границы публичного сервитута
—	- проектная граница публичного сервитута
— 1	- линия электропередачи и опора с её номером
46:08:210401:16	- кадастровый номер земельного участка
—	- существующая часть границы земельного участка
46:08:210401	- номер кадастрового квартала
—	- граница кадастрового квартала
- - -	- граница муниципального образования
46:08:210401 Подстанция 35/10 кВ «12 Госконезавод»	- наименование подстанции

**СХЕМА РАСПОЛОЖЕНИЯ ГРАНИЦ ПУБЛИЧНОГО СЕРВИТУТА**  
 для использования земельных участков в целях эксплуатации объекта электросетевого хозяйства «Воздушная линия электропередачи высокого напряжения ВЛ - 35 кВ «Лачиново-12 Госконезавод» протяженностью по трассе – 7 963 м, по цепям – 9 738 м от портала 35 кВ подстанции «Лачиново» до портала 35 кВ подстанции «12 Госконезавод»  
 (наименование объекта)  
**План границ объекта**

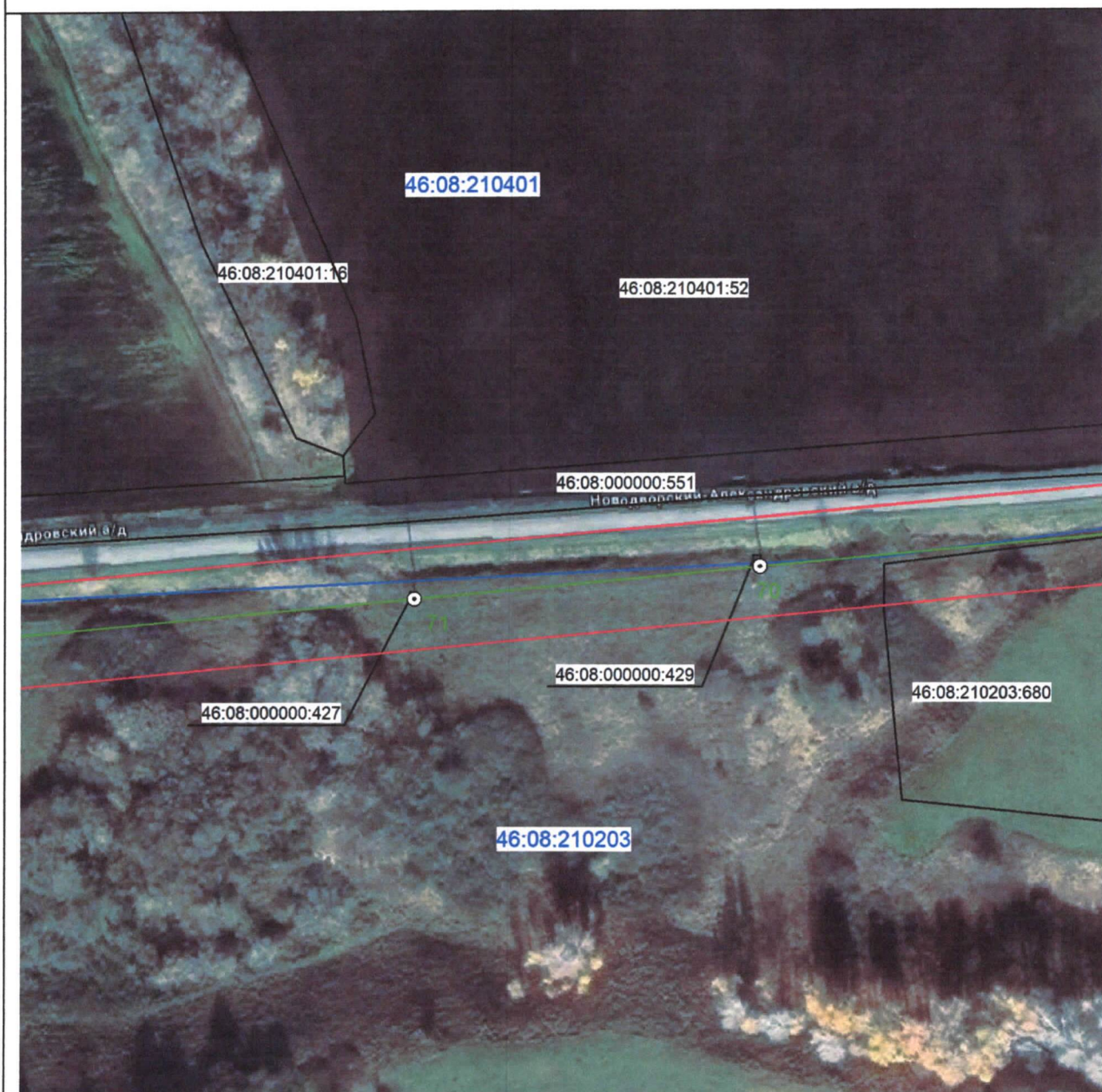


**Масштаб 1:2000**

**Используемые условные знаки и обозначения:**

• 1	- характерная точка границы публичного сервитута
—	- проектная граница публичного сервитута
— 1	- линия электропередачи и опора с её номером
46:08:210401:16	- кадастровый номер земельного участка
—	- существующая часть границы земельного участка
46:08:210401	- номер кадастрового квартала
—	- граница кадастрового квартала
- - -	- граница муниципального образования
46:08:210401 Подстанция 35/10 кВ «12 Госконезавод»	- наименование подстанции

**СХЕМА РАСПОЛОЖЕНИЯ ГРАНИЦ ПУБЛИЧНОГО СЕРВИТУТА**  
 для использования земельных участков в целях эксплуатации объекта электросетевого  
 хозяйства «Воздушная линия электропередачи высокого напряжения ВЛ - 35 кВ  
 «Лачиново-12 Госконезавод» протяженностью по трассе – 7 963 м, по цепям – 9 738 м от  
 портала 35 кВ подстанции «Лачиново» до портала 35 кВ подстанции «12 Госконезавод»  
 (наименование объекта)  
**План границ объекта**

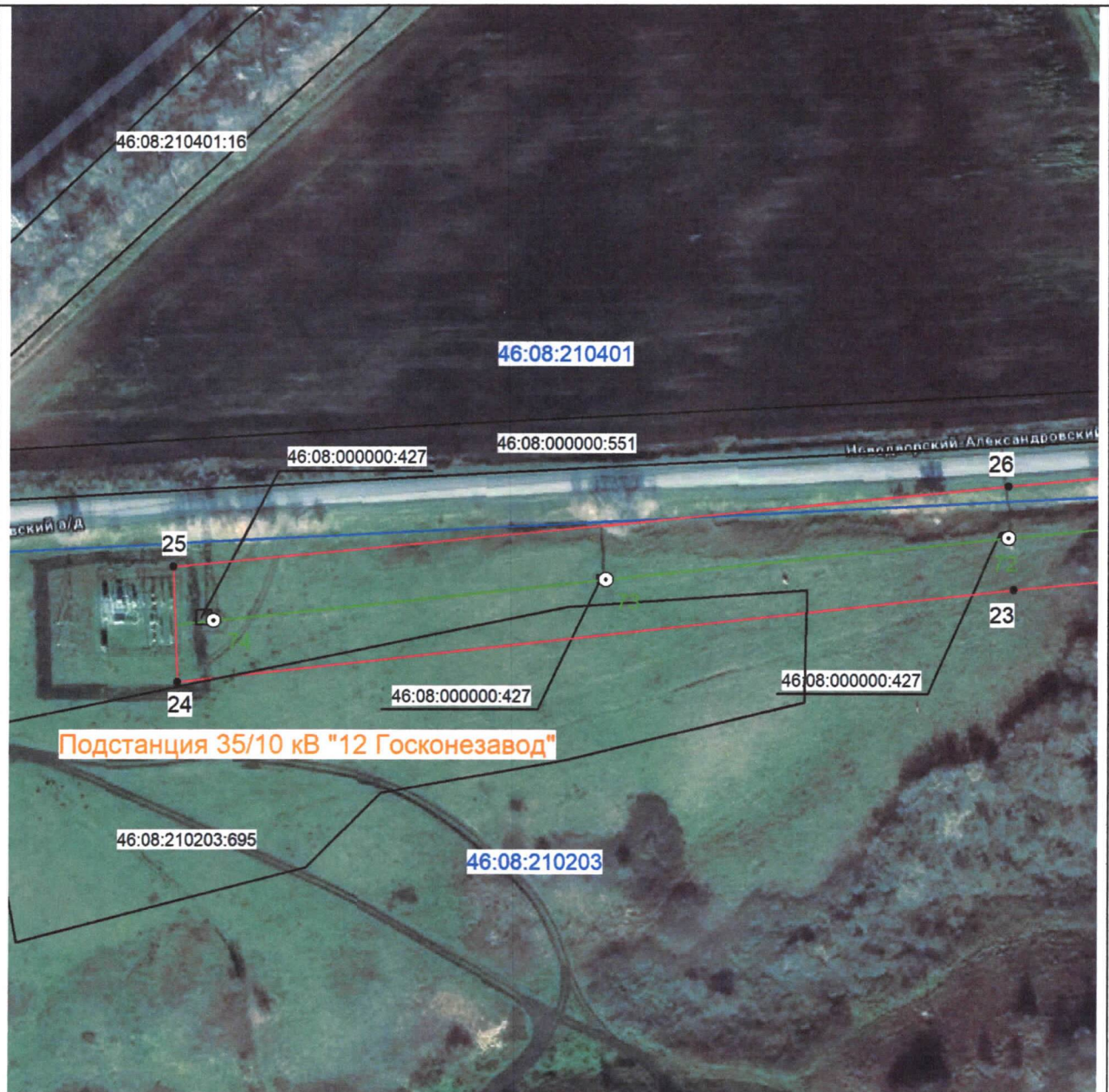


**Масштаб 1:2000**

**Используемые условные знаки и обозначения:**

• 1	- характерная точка границы публичного сервитута
— (red line)	- проектная граница публичного сервитута
— (blue line) 1	- линия электропередачи и опора с её номером
46:08:210401:16	- кадастровый номер земельного участка
— (black line)	- существующая часть границы земельного участка
46:08:210401	- номер кадастрового квартала
— (blue line)	- граница кадастрового квартала
— (dashed red line)	- граница муниципального образования
46:08:210401 Подстанция 35/10 кВ «12 Госконезавод»	- наименование подстанции

**СХЕМА РАСПОЛОЖЕНИЯ ГРАНИЦ ПУБЛИЧНОГО СЕРВИТУТА**  
 для использования земельных участков в целях эксплуатации объекта электросетевого хозяйства «Воздушная линия электропередачи высокого напряжения ВЛ - 35 кВ «Лачиново-12 Госконезавод» протяженностью по трассе – 7 963 м, по цепям – 9 738 м от портала 35 кВ подстанции «Лачиново» до портала 35 кВ подстанции «12 Госконезавод»  
 (наименование объекта)  
**План границ объекта**



**Масштаб 1:2000**

**Используемые условные знаки и обозначения:**

● 1	- характерная точка границы публичного сервитута
—	- проектная граница публичного сервитута
—○1	- линия электропередачи и опора с её номером
46:08:210401:16	- кадастровый номер земельного участка
—	- существующая часть границы земельного участка
46:08:210401	- номер кадастрового квартала
—	- граница кадастрового квартала
- - -	- граница муниципального образования
46:08:210401 Подстанция 35/10 кВ «12 Госконезавод»	- наименование подстанции