



Государственная регистрация:  
« 21 » \_\_\_\_\_ июля \_\_\_\_\_ 2025 года  
№ 250510052

**ПРАВИТЕЛЬСТВО КУРГАНСКОЙ ОБЛАСТИ**  
**ДЕПАРТАМЕНТ ИМУЩЕСТВЕННЫХ И**  
**ЗЕМЕЛЬНЫХ ОТНОШЕНИЙ КУРГАНСКОЙ ОБЛАСТИ**

## **ПОСТАНОВЛЕНИЕ**

от 21 июля 2025 года № 52-н  
г. Курган

### **Об установлении публичного сервитута**

В соответствии с главой V<sup>7</sup> Земельного кодекса Российской Федерации, постановлением Правительства Российской Федерации от 20 ноября 2000 года № 878 «Об утверждении Правил охраны газораспределительных сетей», постановлением Губернатора Курганской области от 22 апреля 2021 года № 38 «Об утверждении региональной программы газификации Курганской области на 2021 - 2030 годы», постановлением Администрации (Правительства) Курганской области от 10 июля 2007 года № 315 «О реорганизации Департамента государственного имущества и промышленной политики Курганской области» и на основании ходатайства Акционерного общества «Газпром газораспределение Курган» (ОГРН 1064501181106, ИНН 4501126386), Департамент имущественных и земельных отношений Курганской области ПОСТАНОВЛЯЕТ:

1. Установить публичный сервитут сроком на 49 лет в отношении земель и земельных участков по перечню согласно приложению 1 к настоящему постановлению в целях размещения объектов системы газоснабжения регионального значения, если указанные объекты необходимы для подключения (технологического присоединения) к сетям инженерно-технического обеспечения - Сеть газораспределения с. Бол. Просеково Варгашинского района Курганской области (далее - публичный сервитут).

2. Утвердить границы публичного сервитута согласно приложению 2.

3. График проведения работ при осуществлении деятельности, для обеспечения которой устанавливается публичный сервитут, в отношении земель или земельных участков, находящихся в государственной или муниципальной собственности и не предоставленных гражданам или юридическим лицам, принять согласно графику работы Акционерного общества «Газпром газораспределение Курган».

4. Акционерному обществу «Газпром газораспределение Курган»:

1) обеспечить приведение земельных участков, указанных в пункте 1 настоящего постановления, в состояние, пригодное для их использования в соответствии с видом разрешенного использования, в сроки, предусмотренные пунктом 8 статьи 39<sup>50</sup> Земельного кодекса Российской Федерации;


2) внести плату за публичный сервитут в отношении земельных участков и (или) земель, находящихся в государственной или муниципальной собственности и не обремененных правами третьих лиц, в срок не позднее шести месяцев со дня принятия настоящего постановления единовременным платежом в размере 0,01 процента

кадастровой стоимости указанных земельных участков за каждый год использования земельных участков.

5. Обеспечить в течение 5 рабочих дней со дня принятия настоящего постановления исполнение пункта 7 статьи 39<sup>43</sup> Земельного кодекса Российской Федерации и опубликовать настоящее постановление в установленном порядке.

6. Контроль за исполнением настоящего постановления возложить на заместителя директора Департамента имущественных и земельных отношений Курганской области - начальника управления имущественных и земельных отношений.

Директор Департамента имущественных  
и земельных отношений Курганской области



Я.Б. Юрина

Приложение 1 к постановлению  
Департамента имущественных и  
земельных отношений Курганской области  
от 21 июля 2025 года № 52-п  
«Об установлении публичного сервитута»

**Перечень земель и земельных участков, в отношении которых  
устанавливается публичный сервитут**

№ п/п	Кадастровый номер	Адрес земельного участка
1.	45:03:010501:911	Курганская область, Варгашинский район, с. Большое Просеково, от ул. Молодежная и пер. Энергетиков до территории зернотока
2.	45:03:010501:643	Местоположение установлено относительно ориентира, расположенного в границах участка. Почтовый адрес ориентира: Курганская область, р-н Варгашинский, с. Большое Просеково, ул. Молодежная
3.	45:03:010501:649	Местоположение установлено относительно ориентира, расположенного в границах участка. Почтовый адрес ориентира: Курганская область, р-н Варгашинский, с. Большое Просеково, ул. Энергетиков
4.	45:03:010501:641	Местоположение установлено относительно ориентира, расположенного в границах участка. Почтовый адрес ориентира: Курганская область, р-н Варгашинский, с. Большое Просеково, ул. Сибирская
5.	45:03:010501:644	Местоположение установлено относительно ориентира, расположенного в границах участка. Почтовый адрес ориентира: Курганская область, р-н Варгашинский, с. Большое Просеково, ул. Центральная
6.	45:03:010501:645	Местоположение установлено относительно ориентира, расположенного в границах участка. Почтовый адрес ориентира: Курганская область, р-н Варгашинский, с. Большое Просеково, пер. Сосновый
7.	45:03:010501:655	Местоположение установлено относительно ориентира, расположенного в границах участка. Почтовый адрес ориентира: Курганская область, Варгашинский район, с. Большое Просеково
8.	45:03:010501:642	Местоположение установлено относительно ориентира, расположенного в границах участка. Почтовый адрес ориентира: Курганская область, р-н Варгашинский, с. Большое Просеково, ул. Северная
9.	45:03:010501:116	Российская Федерация, Курганская область, муниципальный округ Варгашинский, село Большое Просеково, улица Молодежная, земельный участок 11
10.	45:03:010501:304	Местоположение установлено относительно ориентира, расположенного в границах участка. Почтовый адрес ориентира: обл. Курганская, р-н Варгашинский, с. Большое Просеково, ул. Молодежная, № 18
11.	45:03:010501:303	Местоположение установлено относительно ориентира, расположенного в границах участка. Почтовый адрес ориентира: обл. Курганская, р-н Варгашинский, с. Большое Просеково, ул. Молодежная, дом № 16
12.	45:03:010501:624	Местоположение установлено относительно ориентира, расположенного в границах участка. Почтовый адрес ориентира: Курганская область, Варгашинский район, с. Б. Просеково, ул. Молодежная, № 20
13.	45:03:010501:612	Местоположение установлено относительно ориентира, расположенного в границах участка. Почтовый адрес ориентира: Курганская обл., р-н Варгашинский, с. Б. Просеково, ул. Молодежная, № 22-1
14.	45:03:010501:100	Местоположение установлено относительно ориентира, расположенного в границах участка. Почтовый адрес ориентира: обл. Курганская, р-н Варгашинский, с. Большое Просеково, ул. Молодежная, дом № 26-1
15.	45:03:010501:289	Местоположение установлено относительно ориентира, расположенного в границах участка. Почтовый адрес ориентира: обл. Курганская, р-н Варгашинский, с. Большое Просеково, ул. Молодежная, дом № 21-2
16.	45:03:010501:284	Местоположение установлено относительно ориентира, расположенного в границах участка. Ориентир жилой дом. Почтовый адрес ориентира: обл. Курганская, р-н Варгашинский, с. Большое Просеково, ул. Молодежная, дом № 21-1

№ п/п	Кадастровый номер	Адрес земельного участка
17.	45:03:010501:669	Российская Федерация, Курганская область, Варгашинский муниципальный район, сельское поселение Просековский сельсовет, Большое Просеково село, Молодежная улица, дом 44
18.	45:03:010501:302	Местоположение установлено относительно ориентира, расположенного в границах участка. Почтовый адрес ориентира: обл. Курганская, р-н Варгашинский, с. Большое Просеково, ул. Молодежная, дом № 30
19.	45:03:010501:309	Местоположение установлено относительно ориентира, расположенного в границах участка. Почтовый адрес ориентира: Курганская обл., р-н Варгашинский, с. Большое Просеково, ул. Молодежная, № 32
20.	45:03:010501:676	Местоположение установлено относительно ориентира, расположенного в границах участка. Почтовый адрес ориентира: Курганская область, р-н Варгашинский, с. Большое Просеково, ул. Молодежная, д. 35
21.	45:03:010501:8	Местоположение установлено относительно ориентира, расположенного в границах участка. Почтовый адрес ориентира: обл. Курганская, р-н Варгашинский, с. Большое Просеково, ул. Центральная, дом № 8
22.	45:03:010501:92	Местоположение установлено относительно ориентира, расположенного в границах участка. Почтовый адрес ориентира: обл. Курганская, р-н Варгашинский, с. Большое Просеково, ул. Северная, дом № 21
23.	45:03:010501:305	Местоположение установлено относительно ориентира, расположенного в границах участка. Почтовый адрес ориентира: обл. Курганская, р-н Варгашинский, с. Большое Просеково, ул. Центральная, дом № 79-2
24.	45:03:010702	Курганская область, Варгашинский район
25.	45:03:010501	Курганская область, Варгашинский район

Приложение 2 к постановлению  
Департамента имущественных и  
земельных отношений Курганской области  
от 21 июля 2025 года № 52-п  
«Об установлении публичного сервитута»

### Границы публичного сервитута

Описание границ публичного сервитута	
Местоположение объекта	Курганская область, Варгашинский район, с. Бол. Просеково
Система координат	МСК-45, зона 3
Метод определения координат характерной точки	метод спутниковых геодезических измерений (определений)
Кадастровый квартал	45:03:010702
	45:03:010501
Земельные участки	45:03:010501:911
	45:03:010501:643
	45:03:010501:649
	45:03:010501:641
	45:03:010501:644
	45:03:010501:645
	45:03:010501:655
	45:03:010501:642
	45:03:010501:116
	45:03:010501:304
	45:03:010501:303
	45:03:010501:624
	45:03:010501:612
	45:03:010501:100
	45:03:010501:289
	45:03:010501:284
	45:03:010501:669
	45:03:010501:302
	45:03:010501:309
	45:03:010501:8
	45:03:010501:92
	45:03:010501:305
Общая площадь публичного сервитута	37 331 кв. м
в т.ч. в границах кварталов (гос.собственность) 45:03:010702	1 534 кв. м
в т.ч. в границах кварталов (гос.собственность) 45:03:010501	25 037 кв. м
в т.ч. в границах земельного участка 45:03:010501:911	410 кв. м
в т.ч. в границах земельного участка 45:03:010501:643	3 154 кв. м
в т.ч. в границах земельного участка 45:03:010501:649	77 кв. м
в т.ч. в границах земельного участка 45:03:010501:641	760 кв. м
в т.ч. в границах земельного участка 45:03:010501:644	3 374 кв. м
в т.ч. в границах земельного участка 45:03:010501:645	588 кв. м
в т.ч. в границах земельного участка 45:03:010501:655	59 кв. м
в т.ч. в границах земельного участка 45:03:010501:642	2 117 кв. м
в т.ч. в границах земельного участка 45:03:010501:116	8 кв. м
в т.ч. в границах земельного участка 45:03:010501:304	63 кв. м
в т.ч. в границах земельного участка 45:03:010501:303	15 кв. м
в т.ч. в границах земельного участка 45:03:010501:624	2 кв. м
в т.ч. в границах земельного участка 45:03:010501:612	4 кв. м
в т.ч. в границах земельного участка 45:03:010501:100	6 кв. м
в т.ч. в границах земельного участка 45:03:010501:289	12 кв. м
в т.ч. в границах земельного участка 45:03:010501:284	29 кв. м
в т.ч. в границах земельного участка 45:03:010501:669	11 кв. м
в т.ч. в границах земельного участка 45:03:010501:302	6 кв. м

Описание границ публичного сервитута	
в т.ч. в границах земельного участка 45:03:010501:309	11 кв. м
в т.ч. в границах земельного участка 45:03:010501:8	26 кв. м
в т.ч. в границах земельного участка 45:03:010501:92	21 кв. м
в т.ч. в границах земельного участка 45:03:010501:305	7 кв. м

Каталог координат поворотных точек			
Система координат МСК-45, зона 3			
Обозначение характерных точек границ	Координаты, м		Средняя квадратическая погрешность положения характерной точки (Mt), м
	X	Y	
1	2	3	4
1	491941.17	3248261.72	0.10
2	491979.35	3248227.75	0.10
3	492014.27	3248262.74	0.10
4	492088.79	3248282.43	0.10
5	492155.75	3248300.12	0.10
6	492237.18	3248321.68	0.10
7	492326.55	3248372.41	0.10
8	492356.14	3248389.80	0.10
9	492370.62	3248481.69	0.10
10	492457.84	3248517.57	0.10
11	492460.60	3248510.73	0.10
12	492467.73	3248496.81	0.10
13	492471.33	3248485.95	0.10
14	492467.72	3248484.84	0.10
15	492469.15	3248480.09	0.10
16	492472.89	3248481.25	0.10
17	492481.74	3248454.58	0.10
18	492480.22	3248454.08	0.10
19	492481.70	3248449.30	0.10
20	492483.31	3248449.83	0.10
21	492489.20	3248432.07	0.10
22	492484.52	3248430.54	0.10
23	492486.13	3248425.56	0.10
24	492490.78	3248427.32	0.10
25	492494.89	3248414.91	0.10
26	492489.94	3248413.30	0.10
27	492491.50	3248408.55	0.10
28	492496.46	3248410.20	0.10
29	492499.30	3248401.63	0.10
30	492494.09	3248399.90	0.10
31	492495.57	3248395.12	0.10
32	492500.88	3248396.88	0.10
33	492504.80	3248385.04	0.10
34	492499.29	3248383.25	0.10
35	492500.81	3248378.51	0.10
36	492506.37	3248380.31	0.10
37	492508.81	3248372.98	0.10
38	492503.24	3248371.17	0.10
39	492504.81	3248366.43	0.10
40	492510.38	3248368.24	0.10
41	492515.34	3248353.29	0.10
42	492509.76	3248351.44	0.10
43	492511.27	3248346.67	0.10
44	492516.88	3248348.64	0.10
45	492518.24	3248344.53	0.10
46	492516.30	3248343.88	0.10
47	492513.19	3248340.76	0.10
48	492503.99	3248337.35	0.10
49	492499.73	3248333.68	0.10

Каталог координат поворотных точек			
Система координат МСК-45, зона 3			
Обозначение характерных точек границ	Координаты, м		Средняя квадратическая погрешность положения характерной точки (Mt), м
	X	Y	
1	2	3	4
50	492466.41	3248325.66	0.10
51	492411.86	3248308.92	0.10
52	492420.18	3248282.21	0.10
53	492424.93	3248283.79	0.10
54	492418.20	3248305.45	0.10
55	492467.87	3248320.88	0.10
56	492501.59	3248329.00	0.10
57	492505.94	3248332.75	0.10
58	492515.22	3248336.19	0.10
59	492518.30	3248339.29	0.10
60	492519.82	3248339.79	0.10
61	492524.87	3248324.56	0.10
62	492522.63	3248323.60	0.10
63	492524.26	3248318.87	0.10
64	492526.44	3248319.81	0.10
65	492528.34	3248314.08	0.10
66	492521.86	3248311.93	0.10
67	492523.47	3248307.20	0.10
68	492529.95	3248309.25	0.10
69	492534.51	3248295.48	0.10
70	492488.74	3248278.61	0.10
71	492491.09	3248272.08	0.10
72	492495.82	3248273.78	0.10
73	492495.15	3248275.63	0.10
74	492536.06	3248290.72	0.10
75	492549.95	3248248.92	0.10
76	492545.16	3248247.21	0.10
77	492546.77	3248242.53	0.10
78	492551.51	3248244.23	0.10
79	492551.91	3248243.04	0.10
80	492553.02	3248239.97	0.10
81	492553.61	3248238.06	0.10
82	492554.27	3248236.17	0.10
83	492555.86	3248232.42	0.10
84	492557.28	3248228.60	0.10
85	492583.25	3248142.47	0.10
86	492602.11	3248096.78	0.10
87	492606.71	3248098.75	0.10
88	492587.96	3248144.15	0.10
89	492562.04	3248230.21	0.10
90	492556.57	3248244.74	0.10
91	492472.31	3248498.82	0.10
92	492465.15	3248512.81	0.10
93	492462.48	3248519.48	0.10
94	492467.96	3248521.74	0.10
95	492469.58	3248517.80	0.10
96	492477.47	3248499.29	0.10
97	492536.48	3248319.66	0.10
98	492541.24	3248321.23	0.10



Каталог координат поворотных точек			
Система координат МСК-45, зона 3			
Обозначение характерных точек границ	Координаты, м		Средняя квадратическая погрешность положения характерной точки (Mt), м
	X	Y	
1	2	3	4
99	492546.28	3248323.05	0.10
100	492544.77	3248327.82	0.10
101	492539.70	3248325.87	0.10
102	492531.10	3248352.00	0.10
103	492538.74	3248354.53	0.10
104	492537.14	3248359.31	0.10
105	492529.54	3248356.75	0.10
106	492524.59	3248371.80	0.10
107	492532.35	3248374.27	0.10
108	492530.78	3248379.01	0.10
109	492523.07	3248376.56	0.10
110	492519.09	3248388.75	0.10
111	492524.19	3248390.58	0.10
112	492522.48	3248395.28	0.10
113	492517.41	3248393.46	0.10
114	492507.87	3248422.55	0.10
115	492515.54	3248425.56	0.10
116	492514.03	3248430.32	0.10
117	492506.24	3248427.27	0.10
118	492501.99	3248440.83	0.10
119	492509.92	3248443.67	0.10
120	492508.35	3248448.42	0.10
121	492500.32	3248445.54	0.10
122	492496.16	3248458.25	0.10
123	492504.22	3248461.44	0.10
124	492502.57	3248466.16	0.10
125	492494.52	3248462.98	0.10
126	492483.80	3248496.03	0.10
127	492489.91	3248498.06	0.10
128	492488.20	3248502.76	0.10
129	492482.23	3248500.77	0.10
130	492481.00	3248503.71	0.10
131	492474.26	3248519.39	0.10
132	492478.94	3248521.15	0.10
133	492477.73	3248524.96	0.10
134	492472.86	3248523.14	0.10
135	492468.94	3248532.48	0.10
136	492480.68	3248537.32	0.10
137	492512.59	3248554.43	0.10
138	492553.91	3248577.11	0.10
139	492575.20	3248586.65	0.10
140	492577.53	3248580.99	0.10
141	492582.16	3248582.90	0.10
142	492579.79	3248588.70	0.10
143	492618.79	3248606.20	0.10
144	492628.74	3248585.47	0.10
145	492625.61	3248584.08	0.10
146	492627.64	3248579.51	0.10
147	492630.85	3248580.94	0.10

Каталог координат поворотных точек			
Система координат МСК-45, зона 3			
Обозначение характерных точек границ	Координаты, м		Средняя квадратическая погрешность положения характерной точки (Mt), м
	X	Y	
1	2	3	4
148	492639.83	3248562.36	0.10
149	492637.52	3248561.04	0.10
150	492639.65	3248556.51	0.10
151	492642.12	3248557.92	0.10
152	492669.27	3248500.78	0.10
153	492666.00	3248499.01	0.10
154	492667.80	3248495.43	0.10
155	492671.09	3248497.22	0.10
156	492707.09	3248422.20	0.10
157	492615.97	3248378.54	0.10
158	492623.27	3248363.10	0.10
159	492627.78	3248365.25	0.10
160	492622.68	3248376.16	0.10
161	492643.06	3248385.93	0.10
162	492647.57	3248376.58	0.10
163	492651.96	3248378.98	0.10
164	492647.57	3248388.09	0.10
165	492709.25	3248417.70	0.10
166	492711.79	3248412.16	0.10
167	492708.31	3248410.26	0.10
168	492710.49	3248405.76	0.10
169	492714.07	3248407.71	0.10
170	492741.22	3248351.05	0.10
171	492738.23	3248349.59	0.10
172	492740.43	3248345.09	0.10
173	492743.38	3248346.54	0.10
174	492791.73	3248245.38	0.10
175	492787.40	3248242.88	0.10
176	492789.89	3248238.55	0.10
177	492794.06	3248240.96	0.10
178	492804.69	3248218.82	0.10
179	492813.00	3248195.95	0.10
180	492820.15	3248182.02	0.10
181	492819.53	3248181.98	0.10
182	492782.69	3248165.02	0.10
183	492779.27	3248172.66	0.10
184	492774.75	3248170.53	0.10
185	492778.15	3248162.97	0.10
186	492761.62	3248155.35	0.10
187	492758.69	3248162.33	0.10
188	492754.23	3248160.05	0.10
189	492757.05	3248153.24	0.10
190	492721.44	3248136.81	0.10
191	492726.81	3248125.65	0.10
192	492731.39	3248127.65	0.10
193	492728.09	3248134.42	0.10
194	492735.72	3248137.82	0.10
195	492738.97	3248131.34	0.10
196	492743.45	3248133.55	0.10

Каталог координат поворотных точек			
Система координат МСК-45, зона 3			
Обозначение характерных точек границ	Координаты, м		Средняя квадратическая погрешность положения характерной точки (Mt), м
	X	Y	
1	2	3	4
197	492740.21	3248140.02	0.10
198	492775.66	3248156.33	0.10
199	492776.09	3248155.39	0.10
200	492779.75	3248156.99	0.10
201	492779.30	3248157.98	0.10
202	492820.57	3248177.04	0.10
203	492822.65	3248177.00	0.10
204	492836.35	3248147.30	0.10
205	492848.52	3248108.12	0.10
206	492855.59	3248051.59	0.10
207	492855.83	3248012.38	0.10
208	492853.95	3247963.82	0.10
209	492854.20	3247940.77	0.10
210	492847.19	3247940.50	0.10
211	492847.34	3247936.51	0.10
212	492854.35	3247936.77	0.10
213	492855.11	3247875.07	0.10
214	492851.31	3247880.37	0.10
215	492831.96	3247881.89	0.10
216	492758.80	3247880.38	0.10
217	492740.71	3247877.34	0.10
218	492718.63	3247876.64	0.10
219	492718.40	3247884.17	0.10
220	492714.40	3247884.02	0.10
221	492714.63	3247876.51	0.10
222	492690.73	3247875.76	0.10
223	492691.53	3247866.39	0.10
224	492696.50	3247866.73	0.10
225	492696.10	3247870.93	0.10
226	492711.32	3247871.39	0.10
227	492711.48	3247867.48	0.10
228	492716.53	3247867.59	0.10
229	492716.32	3247871.57	0.10
230	492741.21	3247872.36	0.10
231	492759.27	3247875.41	0.10
232	492760.32	3247875.42	0.10
233	492760.37	3247869.98	0.10
234	492765.36	3247870.26	0.10
235	492765.32	3247875.53	0.10
236	492831.81	3247876.89	0.10
237	492848.59	3247875.57	0.10
238	492852.61	3247870.03	0.10
239	492855.18	3247870.07	0.10
240	492855.69	3247831.16	0.10
241	492855.72	3247815.25	0.10
242	492849.85	3247815.12	0.10
243	492850.05	3247810.12	0.10
244	492855.83	3247810.25	0.10
245	492856.04	3247757.56	0.10

Каталог координат поворотных точек			
Система координат МСК-45, зона 3			
Обозначение характерных точек границ	Координаты, м		Средняя квадратическая погрешность положения характерной точки (Mt), м
	X	Y	
1	2	3	4
246	492856.03	3247754.35	0.10
247	492856.74	3247718.43	0.10
248	492854.26	3247708.68	0.10
249	492850.81	3247708.67	0.10
250	492850.80	3247703.67	0.10
251	492854.18	3247703.68	0.10
252	492853.85	3247692.35	0.10
253	492855.13	3247663.32	0.10
254	492857.53	3247656.92	0.10
255	492857.53	3247651.24	0.10
256	492851.26	3247650.98	0.10
257	492851.35	3247645.98	0.10
258	492857.73	3247646.25	0.10
259	492859.34	3247523.34	0.10
260	492864.34	3247523.41	0.10
261	492862.53	3247657.34	0.10
262	492860.12	3247663.76	0.10
263	492859.73	3247672.64	0.10
264	492858.97	3247689.62	0.10
265	492858.85	3247692.41	0.10
266	492859.25	3247708.43	0.10
267	492861.74	3247718.24	0.10
268	492861.03	3247754.42	0.10
269	492860.69	3247831.22	0.10
270	492858.95	3247963.83	0.10
271	492860.83	3248012.39	0.10
272	492860.59	3248051.77	0.10
273	492853.49	3248108.58	0.10
274	492841.22	3248148.06	0.10
275	492829.19	3248174.71	0.10
276	492826.10	3248181.41	0.10
277	492819.65	3248193.95	0.10
278	492817.50	3248198.12	0.10
279	492809.21	3248220.96	0.10
280	492623.34	3248608.21	0.10
281	492628.21	3248610.40	0.10
282	492636.30	3248592.36	0.10
283	492711.83	3248434.70	0.10
284	492718.46	3248430.28	0.10
285	492830.27	3248193.02	0.10
286	492836.17	3248175.97	0.10
287	492857.34	3248124.55	0.10
288	492869.12	3248087.62	0.10
289	492869.60	3248057.21	0.10
290	492866.68	3248046.53	0.10
291	492869.60	3247893.29	0.10
292	492873.26	3247876.66	0.10
293	492869.45	3247857.62	0.10
294	492870.12	3247798.71	0.10

Каталог координат поворотных точек			
Система координат МСК-45, зона 3			
Обозначение характерных точек границ	Координаты, м		Средняя квадратическая погрешность положения характерной точки (Mt), м
	X	Y	
1	2	3	4
295	492873.07	3247765.94	0.10
296	492874.18	3247692.59	0.10
297	492873.85	3247688.85	0.10
298	492872.54	3247674.61	0.10
299	492870.25	3247649.62	0.10
300	492872.27	3247462.84	0.10
301	492877.25	3247462.96	0.10
302	492876.31	3247550.30	0.10
303	492886.56	3247550.41	0.10
304	492886.50	3247555.41	0.10
305	492876.25	3247555.30	0.10
306	492875.24	3247649.26	0.10
307	492879.19	3247692.31	0.10
308	492878.07	3247766.21	0.10
309	492875.12	3247798.96	0.10
310	492874.84	3247822.79	0.10
311	492880.37	3247823.12	0.10
312	492880.19	3247828.11	0.10
313	492874.68	3247827.79	0.10
314	492874.43	3247857.17	0.10
315	492878.26	3247876.72	0.10
316	492874.33	3247894.75	0.10
317	492873.98	3247914.45	0.10
318	492874.96	3247914.52	0.10
319	492874.77	3247919.52	0.10
320	492873.79	3247919.45	0.10
321	492873.14	3247960.72	0.10
322	492878.69	3247960.76	0.10
323	492878.74	3247965.76	0.10
324	492873.09	3247965.72	0.10
325	492872.04	3248024.96	0.10
326	492878.87	3248025.15	0.10
327	492878.55	3248030.13	0.10
328	492871.94	3248029.96	0.10
329	492871.65	3248045.90	0.10
330	492874.57	3248056.60	0.10
331	492873.85	3248089.18	0.10
332	492863.74	3248120.86	0.10
333	492867.29	3248122.39	0.10
334	492865.72	3248127.14	0.10
335	492862.22	3248125.63	0.10
336	492861.93	3248126.53	0.10
337	492853.69	3248146.55	0.10
338	492855.63	3248147.57	0.10
339	492853.67	3248152.17	0.10
340	492851.78	3248151.18	0.10
341	492840.78	3248177.91	0.10
342	492837.11	3248188.51	0.10
343	492840.65	3248189.98	0.10

Каталог координат поворотных точек			
Система координат МСК-45, зона 3			
Обозначение характерных точек границ	Координаты, м		Средняя квадратическая погрешность положения характерной точки (Mt), м
	X	Y	
1	2	3	4
344	492838.59	3248194.54	0.10
345	492835.47	3248193.23	0.10
346	492834.86	3248195.01	0.10
347	492827.88	3248209.80	0.10
348	492831.55	3248211.47	0.10
349	492829.47	3248216.02	0.10
350	492825.80	3248214.34	0.10
351	492722.29	3248433.51	0.10
352	492715.76	3248438.08	0.10
353	492686.50	3248499.39	0.10
354	492691.22	3248501.84	0.10
355	492688.99	3248506.32	0.10
356	492684.19	3248503.82	0.10
357	492664.89	3248544.57	0.10
358	492668.87	3248546.27	0.10
359	492666.81	3248550.82	0.10
360	492662.75	3248549.09	0.10
361	492640.87	3248594.41	0.10
362	492634.48	3248608.76	0.10
363	492696.89	3248637.16	0.10
364	492700.48	3248628.87	0.10
365	492704.95	3248631.08	0.10
366	492701.44	3248639.23	0.10
367	492760.33	3248666.02	0.10
368	492764.35	3248674.06	0.10
369	492765.77	3248674.72	0.10
370	492791.38	3248619.68	0.10
371	492787.14	3248617.44	0.10
372	492789.17	3248612.87	0.10
373	492793.49	3248615.15	0.10
374	492808.07	3248583.45	0.10
375	492792.54	3248575.13	0.10
376	492794.60	3248570.57	0.10
377	492810.43	3248579.04	0.10
378	492830.12	3248536.46	0.10
379	492834.65	3248538.57	0.10
380	492770.08	3248677.30	0.10
381	492773.54	3248678.91	0.10
382	492777.01	3248669.38	0.10
383	492783.68	3248663.76	0.10
384	492811.66	3248600.59	0.10
385	492831.90	3248555.12	0.10
386	492836.47	3248557.15	0.10
387	492831.93	3248567.29	0.10
388	492837.51	3248569.70	0.10
389	492835.58	3248574.31	0.10
390	492829.92	3248571.86	0.10
391	492826.87	3248578.72	0.10
392	492833.52	3248582.06	0.10

Каталог координат поворотных точек			
Система координат МСК-45, зона 3			
Обозначение характерных точек границ	Координаты, м		Средняя квадратическая погрешность положения характерной точки (Mt), м
	X	Y	
1	2	3	4
393	492831.31	3248586.55	0.10
394	492824.75	3248583.24	0.10
395	492808.14	3248620.78	0.10
396	492813.69	3248623.64	0.10
397	492811.62	3248628.19	0.10
398	492806.01	3248625.26	0.10
399	492792.24	3248656.43	0.10
400	492797.18	3248658.83	0.10
401	492795.12	3248663.39	0.10
402	492790.18	3248660.97	0.10
403	492787.67	3248666.78	0.10
404	492781.14	3248672.20	0.10
405	492778.61	3248679.85	0.10
406	492761.08	3248717.50	0.10
407	492769.42	3248721.36	0.10
408	492767.41	3248725.94	0.10
409	492758.97	3248722.03	0.10
410	492715.09	3248816.32	0.10
411	492719.05	3248818.47	0.10
412	492716.95	3248823.01	0.10
413	492712.98	3248820.85	0.10
414	492701.69	3248845.11	0.10
415	492709.32	3248848.45	0.10
416	492707.54	3248853.13	0.10
417	492699.62	3248849.66	0.10
418	492689.31	3248871.93	0.10
419	492701.65	3248878.34	0.10
420	492699.53	3248882.87	0.10
421	492687.15	3248876.44	0.10
422	492657.31	3248940.49	0.10
423	492659.56	3248941.71	0.10
424	492657.17	3248946.10	0.10
425	492655.20	3248945.03	0.10
426	492645.04	3248966.82	0.10
427	492650.90	3248969.76	0.10
428	492648.78	3248974.28	0.10
429	492642.87	3248971.33	0.10
430	492632.53	3248993.69	0.10
431	492631.17	3249005.46	0.10
432	492627.35	3249015.44	0.10
433	492628.18	3249015.78	0.10
434	492626.26	3249020.40	0.10
435	492621.01	3249018.03	0.10
436	492626.27	3249004.26	0.10
437	492627.65	3248992.37	0.10
438	492653.19	3248937.44	0.10
439	492771.43	3248683.44	0.10
440	492768.42	3248682.04	0.10
441	492627.95	3248983.83	0.10

Каталог координат поворотных точек			
Система координат МСК-45, зона 3			
Обозначение характерных точек границ	Координаты, м		Средняя квадратическая погрешность положения характерной точки (Mt), м
	X	Y	
1	2	3	4
442	492550.48	3248950.28	0.10
443	492553.51	3248942.26	0.10
444	492558.12	3248944.21	0.10
445	492556.90	3248947.49	0.10
446	492611.32	3248971.15	0.10
447	492612.15	3248969.18	0.10
448	492616.73	3248971.20	0.10
449	492615.91	3248973.14	0.10
450	492625.47	3248977.30	0.10
451	492686.69	3248845.77	0.10
452	492680.35	3248842.28	0.10
453	492682.55	3248837.82	0.10
454	492688.80	3248841.23	0.10
455	492694.02	3248830.02	0.10
456	492687.72	3248826.62	0.10
457	492689.85	3248822.10	0.10
458	492696.13	3248825.48	0.10
459	492708.50	3248798.78	0.10
460	492704.78	3248796.96	0.10
461	492706.80	3248792.39	0.10
462	492710.70	3248794.29	0.10
463	492721.44	3248771.20	0.10
464	492713.59	3248767.33	0.10
465	492715.69	3248762.80	0.10
466	492723.55	3248766.66	0.10
467	492763.85	3248680.00	0.10
468	492761.07	3248678.62	0.10
469	492756.57	3248669.80	0.10
470	492709.61	3248648.44	0.10
471	492707.95	3248652.26	0.10
472	492703.37	3248650.26	0.10
473	492705.06	3248646.37	0.10
474	492632.39	3248613.30	0.10
475	492628.41	3248622.18	0.10
476	492633.72	3248625.47	0.10
477	492632.02	3248629.12	0.10
478	492626.76	3248625.87	0.10
479	492607.14	3248669.65	0.10
480	492604.53	3248675.47	0.10
481	492612.96	3248680.04	0.10
482	492610.62	3248684.47	0.10
483	492602.34	3248679.96	0.10
484	492597.02	3248692.23	0.10
485	492604.64	3248696.42	0.10
486	492602.45	3248700.91	0.10
487	492594.89	3248696.76	0.10
488	492584.28	3248720.68	0.10
489	492575.68	3248739.86	0.10
490	492579.58	3248741.85	0.10



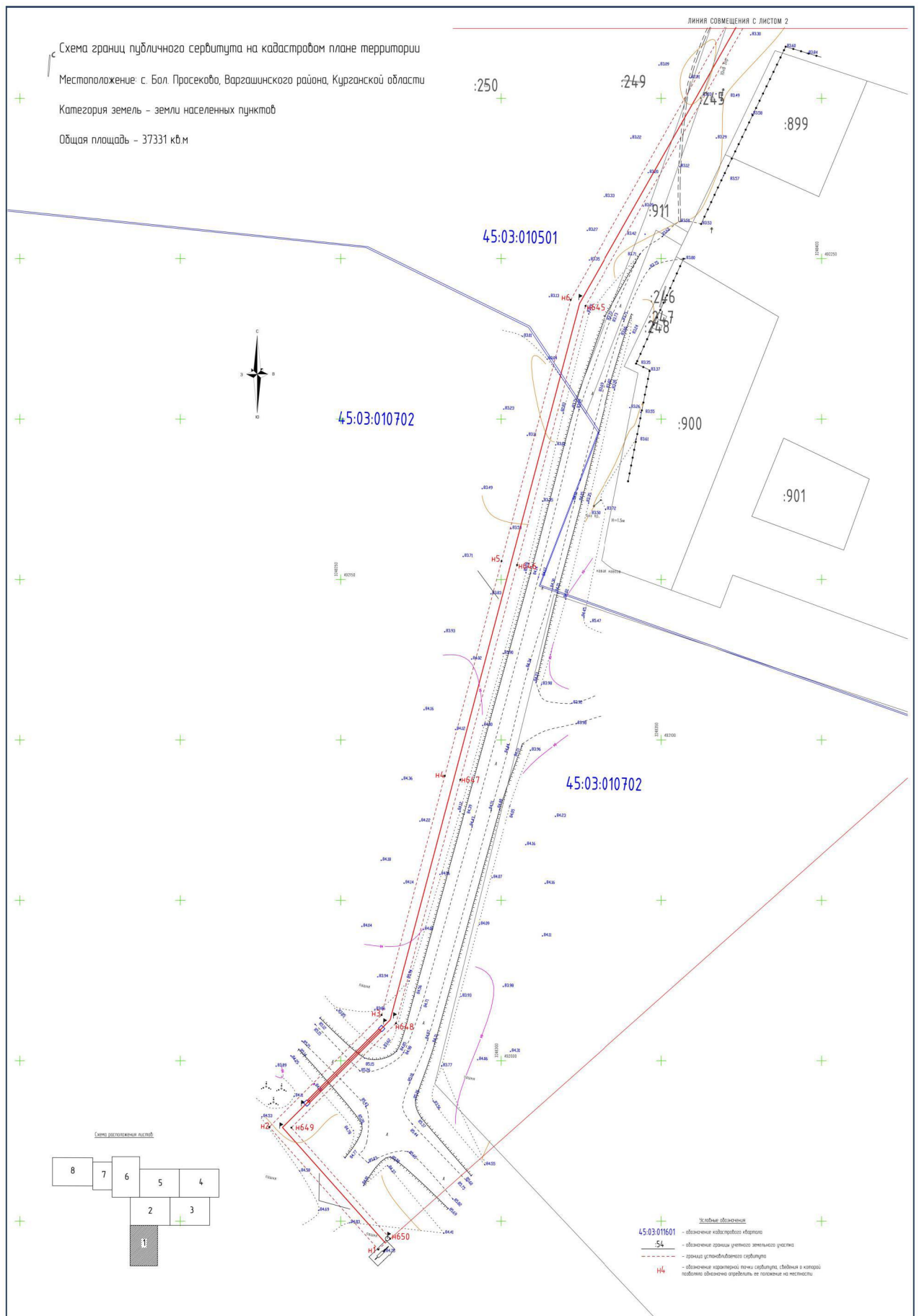
Каталог координат поворотных точек			
Система координат МСК-45, зона 3			
Обозначение характерных точек границ	Координаты, м		Средняя квадратическая погрешность положения характерной точки (Mt), м
	X	Y	
1	2	3	4
491	492577.45	3248746.37	0.10
492	492573.70	3248744.46	0.10
493	492555.26	3248785.44	0.10
494	492539.61	3248820.37	0.10
495	492545.01	3248823.01	0.10
496	492542.97	3248827.58	0.10
497	492537.50	3248824.90	0.10
498	492530.10	3248841.59	0.10
499	492505.72	3248896.00	0.10
500	492512.19	3248899.13	0.10
501	492510.35	3248903.80	0.10
502	492503.62	3248900.55	0.10
503	492503.40	3248901.17	0.10
504	492499.69	3248912.23	0.10
505	492502.50	3248913.73	0.10
506	492500.50	3248918.31	0.10
507	492493.77	3248914.64	0.10
508	492494.10	3248913.17	0.10
509	492498.70	3248899.49	0.10
510	492626.17	3248614.96	0.10
511	492620.34	3248612.35	0.10
512	492617.18	3248610.94	0.10
513	492608.34	3248630.67	0.10
514	492587.93	3248680.75	0.10
515	492546.22	3248772.60	0.10
516	492484.65	3248911.30	0.10
517	492470.94	3248904.87	0.10
518	492473.04	3248900.33	0.10
519	492482.19	3248904.64	0.10
520	492487.41	3248892.85	0.10
521	492478.25	3248888.79	0.10
522	492480.31	3248884.24	0.10
523	492489.45	3248888.28	0.10
524	492500.91	3248862.15	0.10
525	492495.91	3248859.69	0.10
526	492497.67	3248856.10	0.10
527	492502.61	3248858.53	0.10
528	492523.33	3248811.84	0.10
529	492517.98	3248809.44	0.10
530	492519.88	3248804.84	0.10
531	492525.36	3248807.27	0.10
532	492541.76	3248770.32	0.10
533	492549.55	3248753.03	0.10
534	492543.57	3248750.20	0.10
535	492545.65	3248745.69	0.10
536	492551.67	3248748.50	0.10
537	492569.50	3248709.22	0.10
538	492563.11	3248706.28	0.10
539	492565.25	3248701.76	0.10

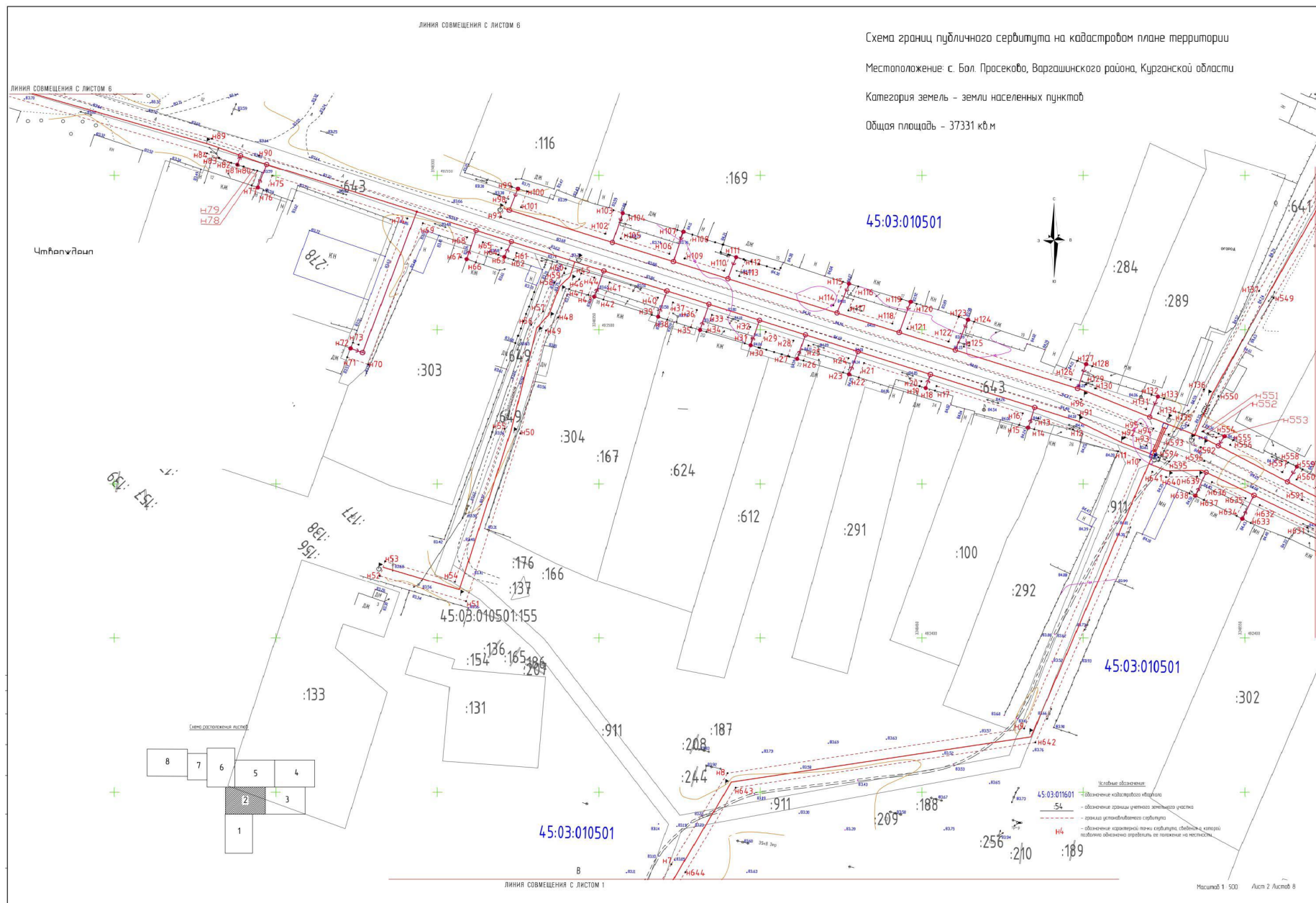
Каталог координат поворотных точек			
Система координат МСК-45, зона 3			
Обозначение характерных точек границ	Координаты, м		Средняя квадратическая погрешность положения характерной точки (Mt), м
	X	Y	
1	2	3	4
540	492571.57	3248704.67	0.10
541	492583.36	3248678.72	0.10
542	492597.07	3248645.08	0.10
543	492594.46	3248643.94	0.10
544	492596.56	3248639.41	0.10
545	492598.96	3248640.45	0.10
546	492603.72	3248628.75	0.10
547	492612.62	3248608.89	0.10
548	492551.69	3248581.59	0.10
549	492510.31	3248558.88	0.10
550	492478.46	3248541.81	0.10
551	492467.04	3248537.10	0.10
552	492466.44	3248538.56	0.10
553	492465.06	3248541.09	0.10
554	492466.33	3248541.88	0.10
555	492464.24	3248546.41	0.10
556	492462.66	3248545.48	0.10
557	492453.86	3248561.58	0.10
558	492457.02	3248563.42	0.10
559	492454.66	3248567.83	0.10
560	492451.47	3248565.97	0.10
561	492445.86	3248576.76	0.10
562	492449.49	3248578.73	0.10
563	492447.30	3248583.23	0.10
564	492443.56	3248581.09	0.10
565	492434.83	3248598.42	0.10
566	492437.75	3248600.35	0.10
567	492435.35	3248604.74	0.10
568	492432.57	3248602.90	0.10
569	492423.18	3248621.56	0.10
570	492426.34	3248623.40	0.10
571	492424.22	3248627.94	0.10
572	492420.92	3248626.03	0.10
573	492415.82	3248636.17	0.10
574	492389.33	3248690.25	0.10
575	492392.37	3248691.85	0.10
576	492390.05	3248696.27	0.10
577	492387.15	3248694.75	0.10
578	492361.07	3248749.49	0.10
579	492365.65	3248751.92	0.10
580	492363.52	3248756.44	0.10
581	492358.84	3248753.97	0.10
582	492358.13	3248755.66	0.10
583	492347.27	3248789.15	0.10
584	492352.21	3248791.66	0.10
585	492350.11	3248795.98	0.10
586	492345.68	3248794.06	0.10
587	492340.92	3248792.51	0.10
588	492353.45	3248753.87	0.10

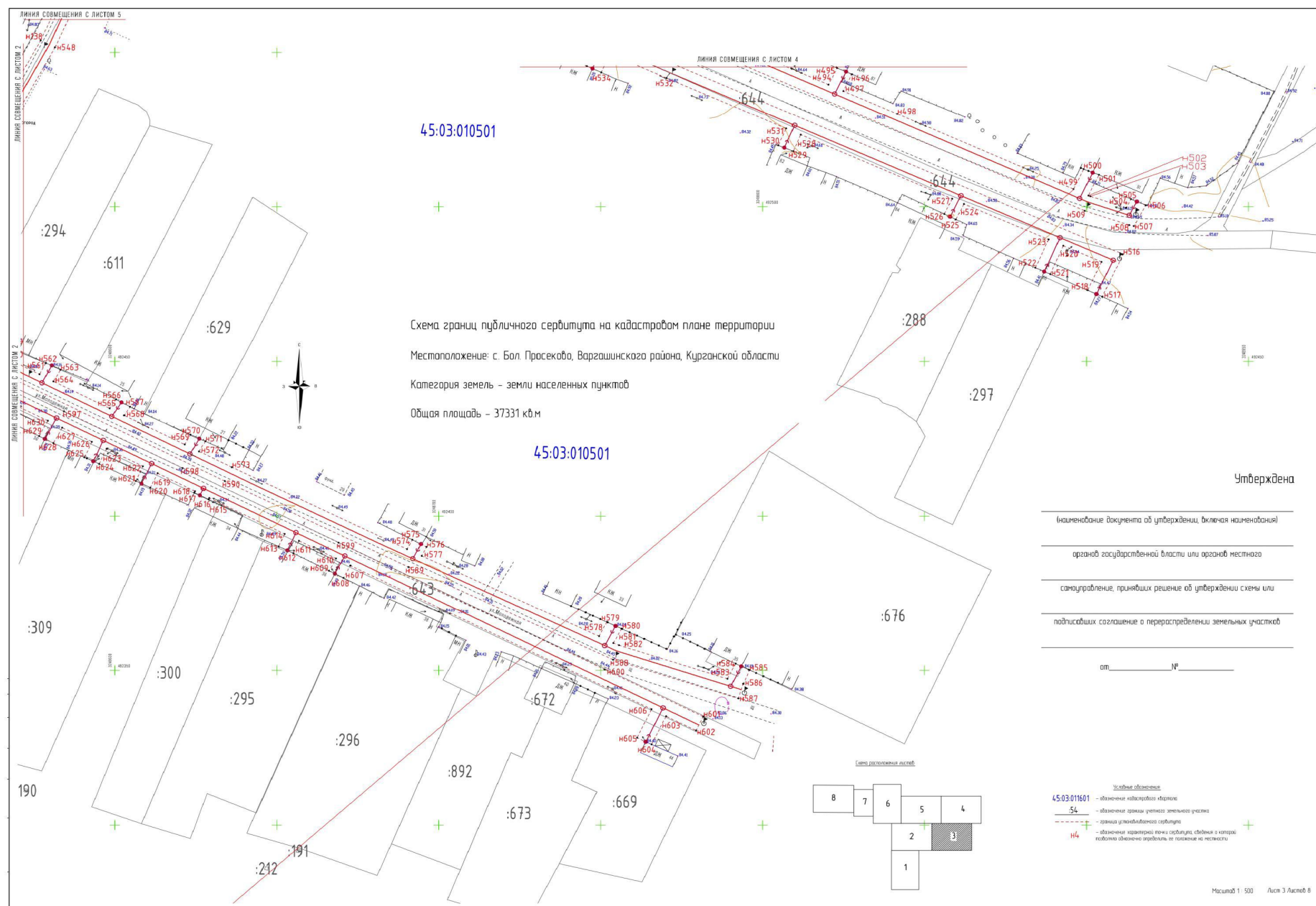
Каталог координат поворотных точек			
Система координат МСК-45, зона 3			
Обозначение характерных точек границ	Координаты, м		Средняя квадратическая погрешность положения характерной точки (Mt), м
	X	Y	
1	2	3	4
589	492383.53	3248690.71	0.10
590	492411.34	3248633.95	0.10
591	492444.83	3248567.71	0.10
592	492461.92	3248536.41	0.10
593	492466.06	3248526.36	0.10
594	492458.59	3248523.29	0.10
595	492457.26	3248526.53	0.10
596	492457.46	3248537.39	0.10
597	492433.90	3248584.37	0.10
598	492415.55	3248620.99	0.10
599	492391.42	3248669.15	0.10
600	492350.28	3248751.26	0.10
601	492335.04	3248781.69	0.10
602	492330.57	3248779.45	0.10
603	492335.19	3248770.18	0.10
604	492326.07	3248765.75	0.10
605	492328.22	3248761.23	0.10
606	492337.45	3248765.73	0.10
607	492384.02	3248672.75	0.10
608	492380.02	3248670.61	0.10
609	492382.35	3248666.18	0.10
610	492386.31	3248668.31	0.10
611	492392.02	3248656.91	0.10
612	492388.02	3248655.10	0.10
613	492390.19	3248650.60	0.10
614	492394.25	3248652.44	0.10
615	492405.85	3248629.21	0.10
616	492405.41	3248628.99	0.10
617	492407.62	3248624.50	0.10
618	492408.07	3248624.72	0.10
619	492413.88	3248613.21	0.10
620	492409.21	3248610.98	0.10
621	492411.38	3248606.47	0.10
622	492416.12	3248608.74	0.10
623	492421.78	3248597.42	0.10
624	492416.89	3248595.18	0.10
625	492419.01	3248590.66	0.10
626	492424.02	3248592.95	0.10
627	492428.61	3248583.78	0.10
628	492423.63	3248581.09	0.10
629	492425.88	3248576.63	0.10
630	492430.84	3248579.31	0.10
631	492435.86	3248569.28	0.10
632	492443.17	3248554.65	0.10
633	492437.36	3248551.88	0.10
634	492439.65	3248547.43	0.10
635	492445.40	3248550.18	0.10
636	492450.61	3248539.87	0.10
637	492444.84	3248537.33	0.10

Каталог координат поворотных точек			
Система координат МСК-45, зона 3			
Обозначение характерных точек границ	Координаты, м		Средняя квадратическая погрешность положения характерной точки (Mt), м
	X	Y	
1	2	3	4
638	492447.00	3248532.83	0.10
639	492452.42	3248535.21	0.10
640	492452.24	3248525.58	0.10
641	492453.97	3248521.38	0.10
642	492366.11	3248485.18	0.10
643	492351.44	3248392.31	0.10
644	492324.08	3248376.76	0.10
645	492235.29	3248326.31	0.10
646	492154.52	3248304.97	0.10
647	492087.57	3248287.28	0.10
648	492011.69	3248267.23	0.10
649	491979.15	3248234.62	0.10
650	491944.53	3248265.43	0.10
1	491941.17	3248261.72	0.10

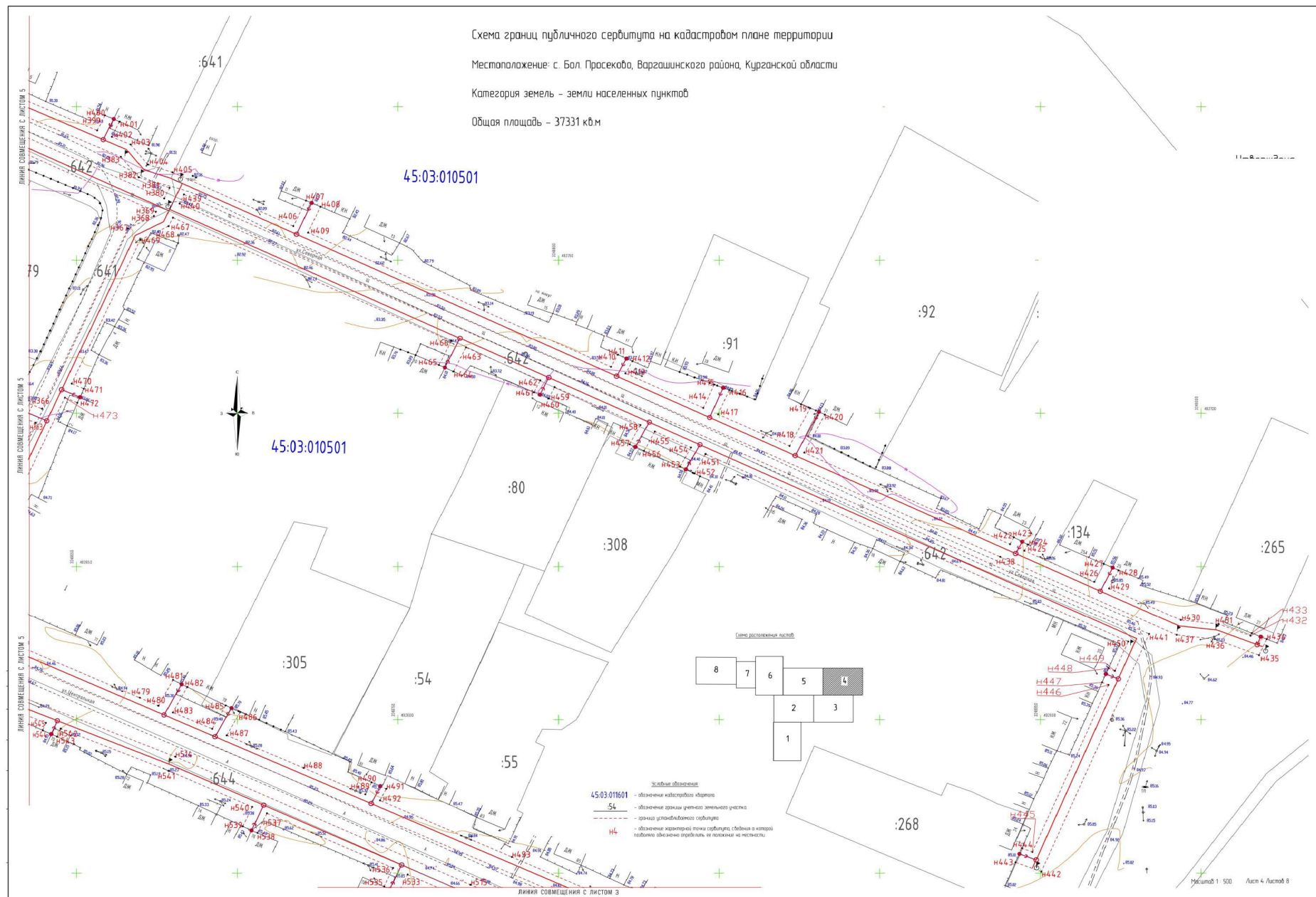
# План границ публичного сервитута













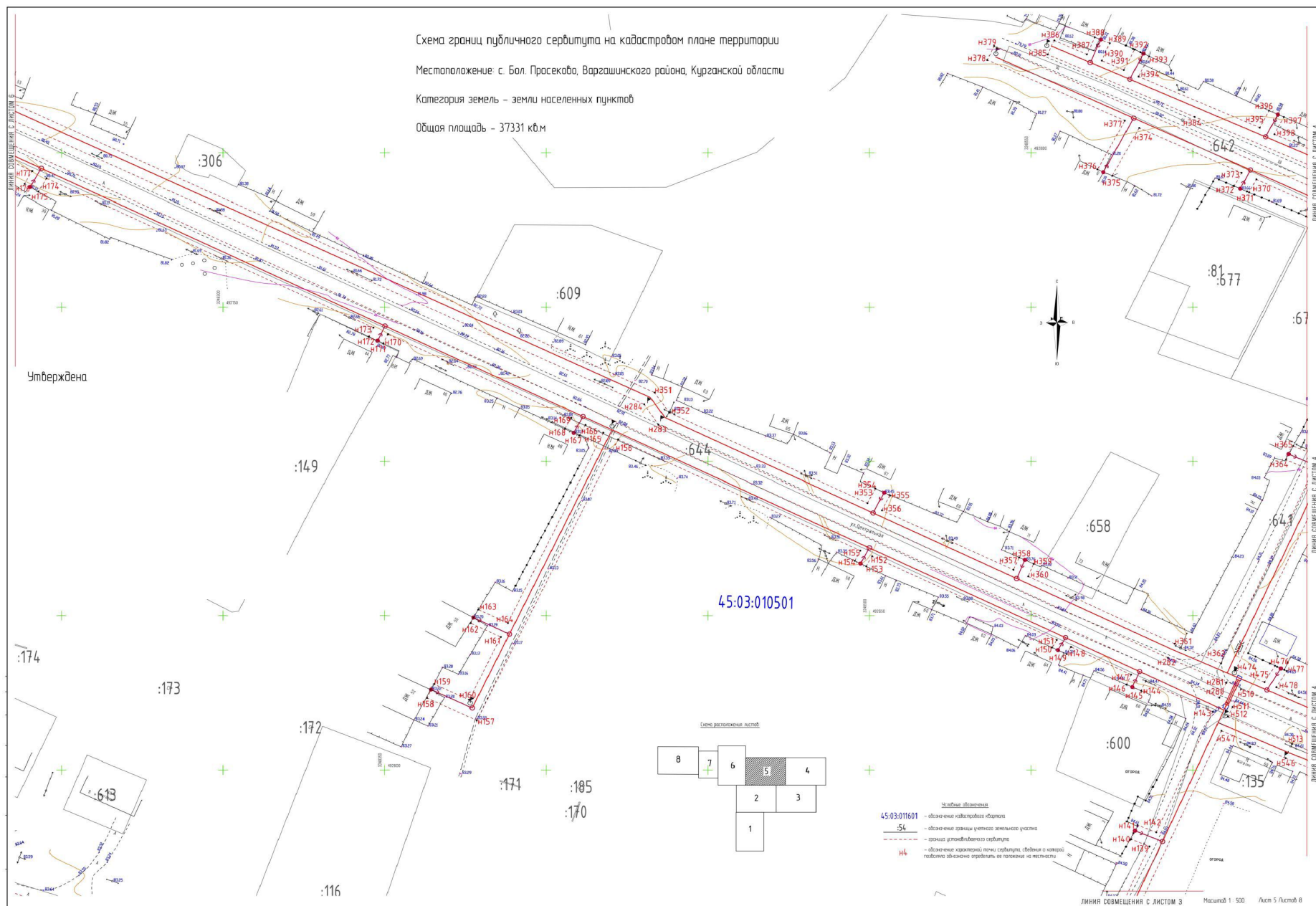


Схема границ публичного сервитута на кадастровом плане территории

Местоположение: с. Бол. Пресекобо, Варгашинского района, Курганской области

Категория земель – земли населенных пунктов

Общая площадь – 37331 кв.м

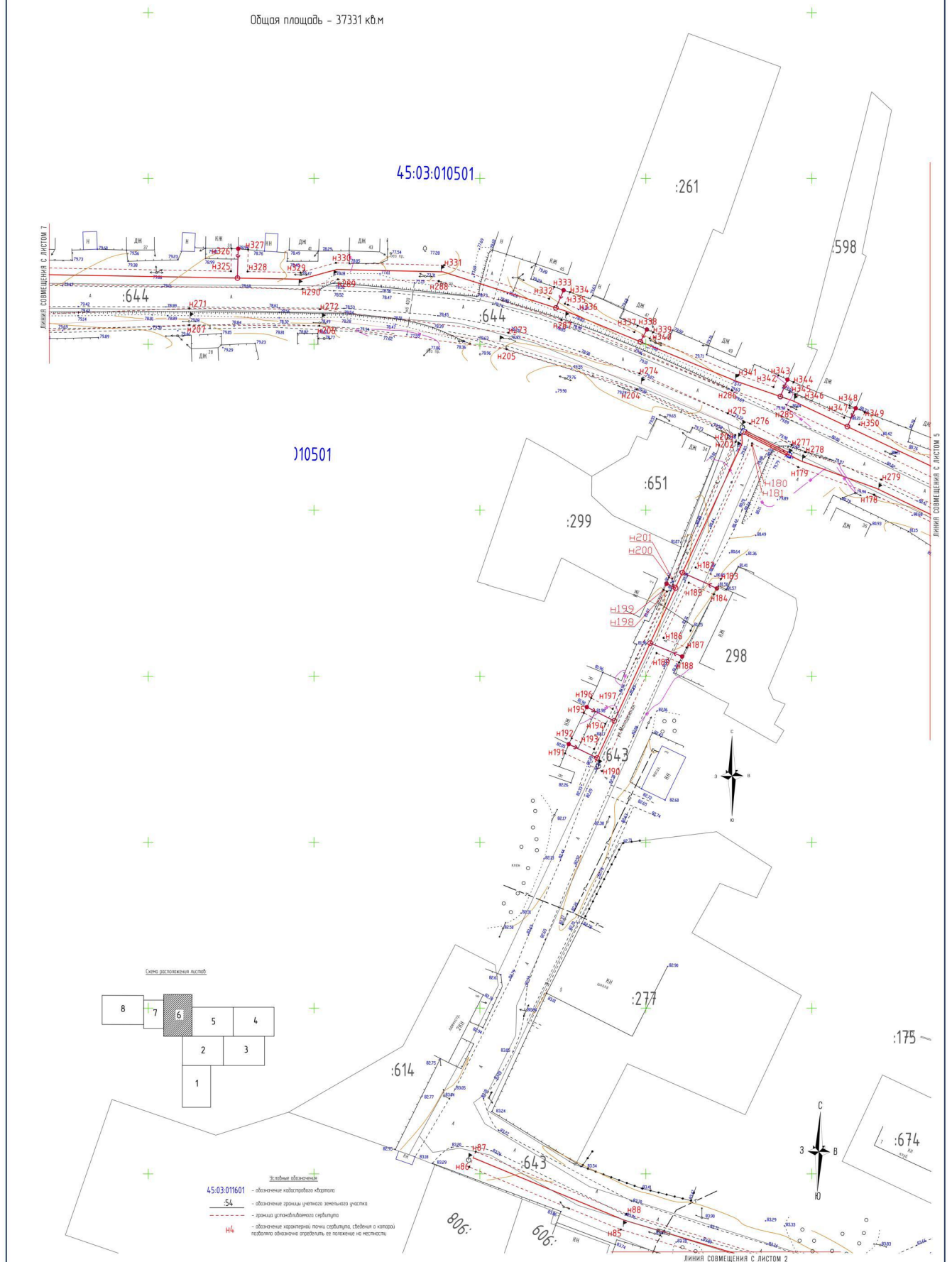


Схема границ публичного сервитута на кадастровом плане территории

Местоположение: с. Бол. Просеково, Варгашинского района, Курганской области

501

Категория земель – земли населенных пунктов

Общая площадь – 37331 кв.м

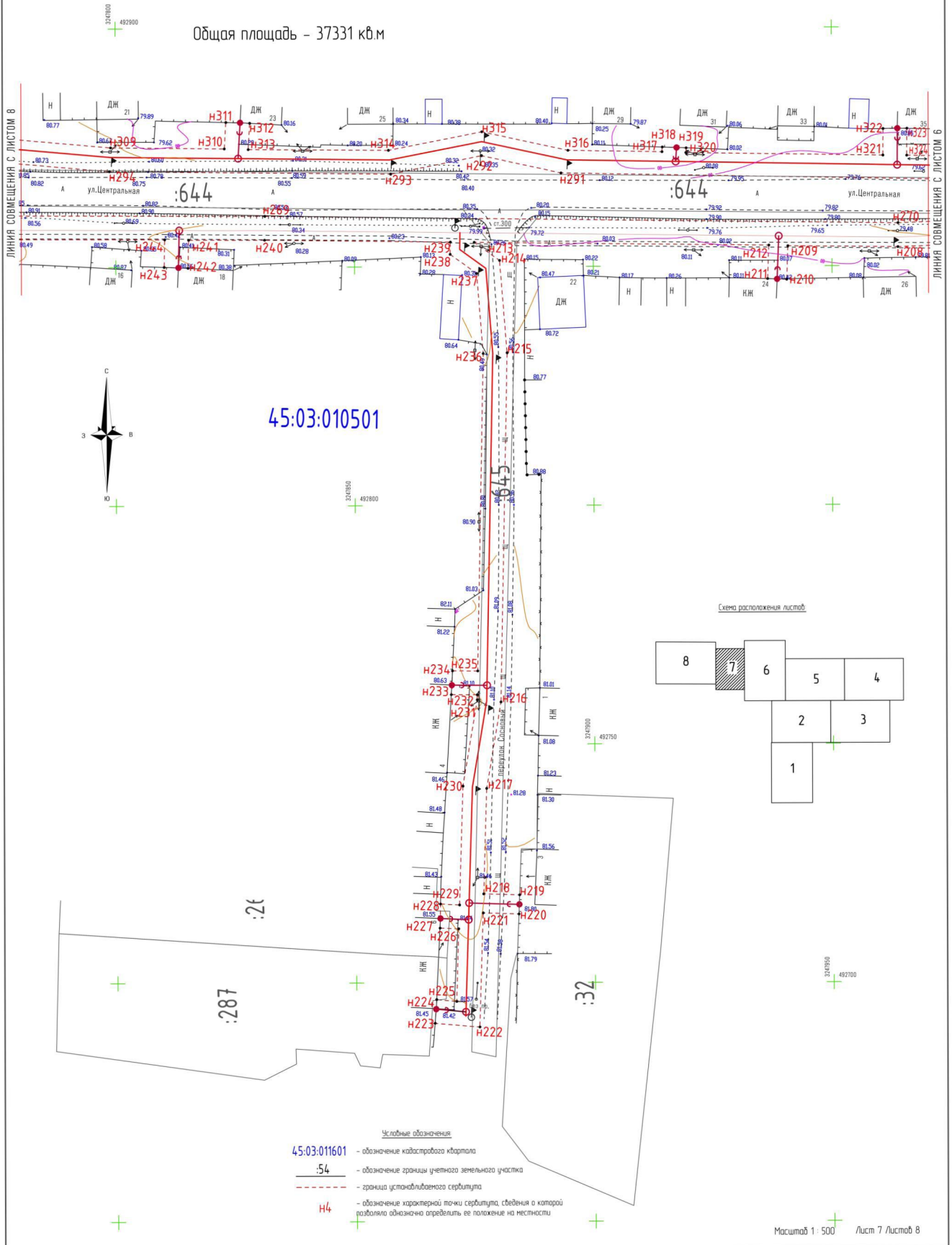


Схема границ публичного сервитута на кадастровом плане территории

Местоположение: с. Бол. Просека, Варгашинского района, Курганской области

Категория земель – земли населенных пунктов

Общая площадь – 37331 кв.м

