



Государственная регистрация:
« 4 » _____ июля _____ 2025 года
№ 250510042

ПРАВИТЕЛЬСТВО КУРГАНСКОЙ ОБЛАСТИ
ДЕПАРТАМЕНТ ИМУЩЕСТВЕННЫХ И
ЗЕМЕЛЬНЫХ ОТНОШЕНИЙ КУРГАНСКОЙ ОБЛАСТИ

ПОСТАНОВЛЕНИЕ

от 4 июля 2025 года № 42-п
г. Курган

Об установлении публичного сервитута

В соответствии с главой V⁷ Земельного кодекса Российской Федерации, постановлением Правительства Российской Федерации от 20 ноября 2000 года № 878 «Об утверждении Правил охраны газораспределительных сетей», постановлением Губернатора Курганской области от 22 апреля 2021 года № 38 «Об утверждении региональной программы газификации Курганской области на 2021 - 2030 годы», постановлением Администрации (Правительства) Курганской области от 10 июля 2007 года № 315 «О реорганизации Департамента государственного имущества и промышленной политики Курганской области» и на основании ходатайства Акционерного общества «Газпром газораспределение Курган» (ОГРН 1064501181106, ИНН 4501126386), Департамент имущественных и земельных отношений Курганской области ПОСТАНОВЛЯЕТ:

1. Установить публичный сервитут сроком на 49 лет в отношении земель и земельных участков по перечню согласно приложению 1 к настоящему постановлению в целях размещения объектов системы газоснабжения регионального значения, если указанные объекты необходимы для подключения (технологического присоединения) к сетям инженерно-технического обеспечения - Сеть газораспределения д. Белово Варгашинского района Курганской области (далее - публичный сервитут).

2. Утвердить границы публичного сервитута согласно приложению 2.

3. График проведения работ при осуществлении деятельности, для обеспечения которой устанавливается публичный сервитут, в отношении земель или земельных участков, находящихся в государственной или муниципальной собственности и не предоставленных гражданам или юридическим лицам, принять согласно графику работы Акционерного общества «Газпром газораспределение Курган».

4. Акционерному обществу «Газпром газораспределение Курган»:

1) обеспечить приведение земельных участков, указанных в пункте 1 настоящего постановления, в состояние, пригодное для их использования в соответствии с видом разрешенного использования, в сроки, предусмотренные пунктом 8 статьи 39⁵⁰ Земельного кодекса Российской Федерации;

2) внести плату за публичный сервитут в отношении земельных участков и (или) земель, находящихся в государственной или муниципальной собственности и не обремененных правами третьих лиц, в срок не позднее шести месяцев со дня принятия настоящего постановления единовременным платежом в размере 0,01 процента кадастровой стоимости указанных земельных участков за каждый год использования земельных участков.

5. Обеспечить в течение 5 рабочих дней со дня принятия настоящего постановления исполнение пункта 7 статьи 39⁴³ Земельного кодекса Российской Федерации и опубликовать настоящее постановление в установленном порядке.

6. Контроль за исполнением настоящего постановления возложить на заместителя директора Департамента имущественных и земельных отношений Курганской области - начальника управления имущественных и земельных отношений.

Заместитель директора Департамента
имущественных и земельных отношений
Курганской области



Е.Г. Иванова

Приложение 1 к постановлению
 Департамента имущественных и
 земельных отношений Курганской области
 от 4 июля 2025 года № 42-п
 «Об установлении публичного сервитута»

**Перечень земель и земельных участков, в отношении которых
устанавливается публичный сервитут**

№ п/п	Кадастровый номер	Адрес земельного участка
1.	45:03:010605:110	Местоположение установлено относительно ориентира, расположенного в границах участка. Почтовый адрес ориентира: Курганская область, Варгашинский район, д. Белово
2.	45:03:010605:109	Местоположение установлено относительно ориентира, расположенного в границах участка. Почтовый адрес ориентира: Курганская область, Варгашинский район, д. Белово, ул. Школьная
3.	45:03:010606:230	Местоположение установлено относительно ориентира, расположенного в границах участка. Почтовый адрес ориентира: Курганская область, Варгашинский район, д. Белово, ул. Школьная
4.	45:03:010606:232	Местоположение установлено относительно ориентира, расположенного в границах участка. Почтовый адрес ориентира: Курганская область, Варгашинский район, д. Белово
5.	45:03:010202	Курганская область, Варгашинский район
6.	45:03:010605	Курганская область, Варгашинский район
7.	45:03:010606	Курганская область, Варгашинский район

Приложение 2 к постановлению
Департамента имущественных и
земельных отношений Курганской области
от 4 июля 2025 года № 42-н
«Об установлении публичного сервитута»

Границы публичного сервитута

Описание границ публичного сервитута	
Местоположение объекта	Курганская область, Варгашинский район, д. Белово
Система координат	МСК-45, зона 3
Метод определения координат характерной точки	метод спутниковых геодезических измерений (определений)
Кадастровый квартал	45:03:010202
	45:03:010605
	45:03:010606
Земельные участки	45:03:010605:110
	45:03:010605:109
	45:03:010606:230
	45:03:010606:232
Общая площадь публичного сервитута	15 528 кв. м
в т.ч. в границах кварталов (гос.собственность) 45:03:010202	2 449 кв. м
в т.ч. в границах кварталов (гос.собственность) 45:03:010605	4 470 кв. м
в т.ч. в границах кварталов (гос.собственность) 45:03:010606	8 168 кв. м
в т.ч. в границах земельного участка 45:03:010605:110	26 кв. м
в т.ч. в границах земельного участка 45:03:010605:109	155 кв. м
в т.ч. в границах земельного участка 45:03:010606:230	201 кв. м
в т.ч. в границах земельного участка 45:03:010606:232	59 кв. м

Каталог координат поворотных точек			
Система координат МСК-45, зона 3			
Обозначение характерных точек границ	Координаты, м		Средняя квадратическая погрешность положения характерной точки (Mt), м
	X	Y	
1	2	3	4
1	486696.51	3255899.25	0.10
2	486692.95	3255895.31	0.10
3	486696.79	3255892.11	0.10
4	486700.22	3255895.90	0.10
5	486724.88	3255873.56	0.10
6	486736.45	3255854.63	0.10
7	486735.14	3255853.90	0.10
8	486737.60	3255849.55	0.10
9	486738.99	3255850.33	0.10
10	486746.47	3255838.22	0.10
11	486744.70	3255837.08	0.10
12	486747.22	3255832.78	0.10
13	486749.27	3255834.07	0.10
14	486756.67	3255823.12	0.10
15	486753.71	3255821.22	0.10
16	486755.88	3255817.85	0.10
17	486758.91	3255819.81	0.10
18	486767.56	3255806.99	0.10
19	486763.19	3255804.23	0.10
20	486765.33	3255800.85	0.10
21	486769.80	3255803.68	0.10
22	486774.68	3255796.46	0.10
23	486784.89	3255777.18	0.10
24	486791.68	3255780.77	0.10
25	486810.89	3255744.52	0.10
26	486830.32	3255700.42	0.10
27	486813.00	3255692.67	0.10
28	486814.92	3255688.07	0.10
29	486832.33	3255695.85	0.10
30	486845.46	3255666.04	0.10
31	486826.99	3255657.90	0.10
32	486828.87	3255653.26	0.10
33	486847.48	3255661.46	0.10
34	486857.35	3255639.05	0.10
35	486859.62	3255628.50	0.10
36	486838.93	3255624.06	0.10
37	486840.12	3255619.20	0.10
38	486860.66	3255623.61	0.10
39	486873.21	3255565.11	0.10
40	486945.16	3255458.21	0.10
41	486951.91	3255448.19	0.10
42	486972.24	3255431.24	0.10
43	486980.00	3255426.00	0.10
44	486969.19	3255409.99	0.10
45	486970.26	3255409.27	0.10
46	486967.54	3255405.20	0.10
47	486971.70	3255402.42	0.10
48	486974.40	3255406.47	0.10
49	486990.54	3255395.57	0.10

Каталог координат поворотных точек			
Система координат МСК-45, зона 3			
Обозначение характерных точек границ	Координаты, м		Средняя квадратическая погрешность положения характерной точки (Mt), м
	X	Y	
1	2	3	4
50	486987.87	3255391.62	0.10
51	486992.02	3255388.83	0.10
52	486994.68	3255392.77	0.10
53	487006.53	3255384.77	0.10
54	487003.86	3255380.84	0.10
55	487008.01	3255378.04	0.10
56	487010.67	3255381.97	0.10
57	487026.62	3255371.20	0.10
58	487023.86	3255367.26	0.10
59	487027.97	3255364.43	0.10
60	487030.73	3255368.36	0.10
61	487041.77	3255360.97	0.10
62	487039.11	3255357.28	0.10
63	487043.21	3255354.43	0.10
64	487045.91	3255358.18	0.10
65	487078.11	3255336.49	0.10
66	487075.37	3255332.85	0.10
67	487079.42	3255329.92	0.10
68	487082.18	3255333.56	0.10
69	487097.94	3255323.08	0.10
70	487095.11	3255319.01	0.10
71	487099.21	3255316.15	0.10
72	487102.06	3255320.25	0.10
73	487112.43	3255313.24	0.10
74	487109.52	3255308.91	0.10
75	487113.64	3255306.08	0.10
76	487116.58	3255310.45	0.10
77	487124.57	3255305.05	0.10
78	487134.72	3255302.10	0.10
79	487129.83	3255295.09	0.10
80	487133.93	3255292.23	0.10
81	487139.69	3255300.49	0.10
82	487153.58	3255296.62	0.10
83	487178.84	3255282.04	0.10
84	487171.31	3255268.99	0.10
85	487175.49	3255266.41	0.10
86	487183.17	3255279.55	0.10
87	487200.58	3255269.50	0.10
88	487192.36	3255255.47	0.10
89	487196.62	3255252.85	0.10
90	487204.91	3255267.00	0.10
91	487226.25	3255254.69	0.10
92	487216.27	3255239.84	0.10
93	487220.42	3255237.06	0.10
94	487230.52	3255252.08	0.10
95	487246.40	3255243.06	0.10
96	487235.72	3255226.37	0.10
97	487239.93	3255223.67	0.10
98	487250.69	3255240.48	0.10

Каталог координат поворотных точек			
Система координат МСК-45, зона 3			
Обозначение характерных точек границ	Координаты, м		Средняя квадратическая погрешность положения характерной точки (Mt), м
	X	Y	
1	2	3	4
99	487257.72	3255236.53	0.10
100	487283.30	3255212.09	0.10
101	487284.75	3255210.71	0.10
102	487287.80	3255214.72	0.10
103	487286.35	3255216.10	0.10
104	487260.73	3255240.56	0.10
105	487232.31	3255256.96	0.10
106	487244.75	3255275.05	0.10
107	487240.63	3255277.88	0.10
108	487227.97	3255259.47	0.10
109	487216.09	3255266.32	0.10
110	487230.50	3255285.51	0.10
111	487226.49	3255288.49	0.10
112	487211.74	3255268.84	0.10
113	487155.55	3255301.26	0.10
114	487126.72	3255309.63	0.10
115	487102.16	3255326.21	0.10
116	487213.43	3255486.94	0.10
117	487229.65	3255531.01	0.10
118	487221.86	3255550.99	0.10
119	487226.39	3255584.02	0.10
120	487229.71	3255583.49	0.10
121	487230.49	3255588.43	0.10
122	487227.11	3255588.96	0.10
123	487228.23	3255597.43	0.10
124	487231.85	3255596.85	0.10
125	487232.63	3255601.79	0.10
126	487229.00	3255602.36	0.10
127	487231.86	3255623.93	0.10
128	487235.34	3255623.46	0.10
129	487236.04	3255628.41	0.10
130	487232.54	3255628.90	0.10
131	487233.54	3255636.16	0.10
132	487237.07	3255635.64	0.10
133	487237.79	3255640.59	0.10
134	487234.21	3255641.11	0.10
135	487237.17	3255662.71	0.10
136	487244.41	3255661.57	0.10
137	487245.18	3255666.51	0.10
138	487237.90	3255667.65	0.10
139	487239.35	3255678.61	0.10
140	487242.84	3255678.14	0.10
141	487243.48	3255683.10	0.10
142	487240.05	3255683.55	0.10
143	487242.46	3255701.25	0.10
144	487249.67	3255700.26	0.10
145	487250.40	3255705.21	0.10
146	487243.14	3255706.25	0.10
147	487244.81	3255718.41	0.10

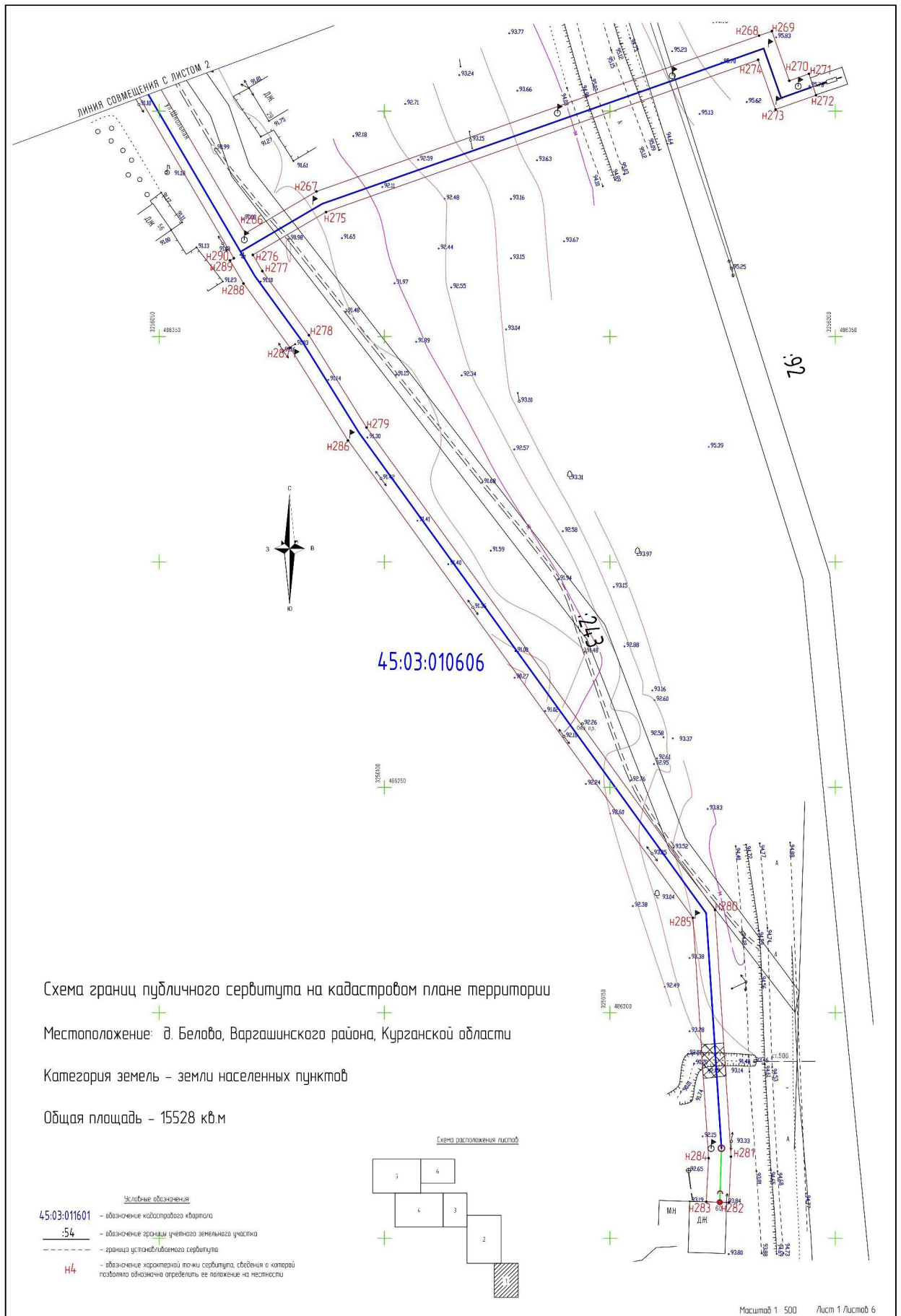
Каталог координат поворотных точек			
Система координат МСК-45, зона 3			
Обозначение характерных точек границ	Координаты, м		Средняя квадратическая погрешность положения характерной точки (Mt), м
	X	Y	
1	2	3	4
148	487248.91	3255717.76	0.10
149	487249.65	3255722.70	0.10
150	487245.49	3255723.37	0.10
151	487250.35	3255758.82	0.10
152	487254.24	3255758.15	0.10
153	487254.95	3255763.10	0.10
154	487251.02	3255763.77	0.10
155	487252.09	3255771.91	0.10
156	487255.68	3255771.32	0.10
157	487256.50	3255776.25	0.10
158	487252.87	3255776.85	0.10
159	487253.20	3255779.64	0.10
160	487248.25	3255780.32	0.10
161	487247.73	3255776.56	0.10
162	487224.31	3255779.81	0.10
163	487223.63	3255774.86	0.10
164	487247.05	3255771.61	0.10
165	487245.96	3255763.62	0.10
166	487226.25	3255766.87	0.10
167	487225.42	3255761.94	0.10
168	487245.28	3255758.66	0.10
169	487240.46	3255723.48	0.10
170	487220.12	3255726.26	0.10
171	487219.45	3255721.31	0.10
172	487239.76	3255718.42	0.10
173	487237.96	3255705.26	0.10
174	487214.40	3255709.19	0.10
175	487213.60	3255704.26	0.10
176	487237.28	3255700.34	0.10
177	487234.94	3255683.22	0.10
178	487214.17	3255686.58	0.10
179	487213.42	3255681.63	0.10
180	487234.26	3255678.29	0.10
181	487233.08	3255669.68	0.10
182	487211.99	3255672.75	0.10
183	487211.24	3255667.80	0.10
184	487232.40	3255664.72	0.10
185	487229.40	3255642.79	0.10
186	487208.42	3255646.32	0.10
187	487207.62	3255641.39	0.10
188	487228.72	3255637.84	0.10
189	487224.15	3255604.48	0.10
190	487202.53	3255607.57	0.10
191	487201.81	3255602.62	0.10
192	487223.47	3255599.52	0.10
193	487222.00	3255588.82	0.10
194	487200.31	3255592.04	0.10
195	487199.45	3255586.10	0.10
196	487221.19	3255582.88	0.10

Каталог координат поворотных точек			
Система координат МСК-45, зона 3			
Обозначение характерных точек границ	Координаты, м		Средняя квадратическая погрешность положения характерной точки (Mt), м
	X	Y	
1	2	3	4
197	487216.73	3255550.38	0.10
198	487224.30	3255530.96	0.10
199	487208.96	3255489.27	0.10
200	487098.02	3255329.01	0.10
201	486976.13	3255411.33	0.10
202	486986.94	3255427.34	0.10
203	486975.25	3255435.24	0.10
204	486965.01	3255443.77	0.10
205	486966.32	3255445.34	0.10
206	486962.48	3255448.54	0.10
207	486961.17	3255446.97	0.10
208	486955.66	3255451.57	0.10
209	486949.31	3255461.00	0.10
210	486877.90	3255567.10	0.10
211	486866.42	3255620.63	0.10
212	486878.29	3255623.18	0.10
213	486877.24	3255628.07	0.10
214	486865.37	3255625.52	0.10
215	486862.13	3255640.60	0.10
216	486847.31	3255674.25	0.10
217	486854.76	3255677.53	0.10
218	486852.75	3255682.10	0.10
219	486845.29	3255678.82	0.10
220	486830.83	3255711.65	0.10
221	486835.16	3255713.64	0.10
222	486833.07	3255718.18	0.10
223	486828.79	3255716.21	0.10
224	486815.39	3255746.70	0.10
225	486812.78	3255751.62	0.10
226	486816.59	3255753.64	0.10
227	486918.70	3255798.28	0.10
228	486950.36	3255725.85	0.10
229	486954.94	3255727.86	0.10
230	486952.27	3255733.97	0.10
231	486952.65	3255734.14	0.10
232	486950.65	3255738.72	0.10
233	486950.27	3255738.55	0.10
234	486932.31	3255779.63	0.10
235	486932.61	3255779.76	0.10
236	486931.03	3255783.43	0.10
237	486930.71	3255783.29	0.10
238	486921.28	3255804.86	0.10
239	486814.41	3255758.15	0.10
240	486810.44	3255756.04	0.10
241	486793.76	3255787.53	0.10
242	486786.97	3255783.94	0.10
243	486778.97	3255799.04	0.10
244	486750.68	3255840.92	0.10
245	486728.77	3255876.78	0.10

Каталог координат поворотных точек			
Система координат МСК-45, зона 3			
Обозначение характерных точек границ	Координаты, м		Средняя квадратическая погрешность положения характерной точки (Mt), м
	X	Y	
1	2	3	4
246	486720.68	3255884.11	0.10
247	486735.83	3255900.83	0.10
248	486719.41	3255916.77	0.10
249	486693.98	3255965.49	0.10
250	486680.72	3255993.57	0.10
251	486685.67	3255996.32	0.10
252	486683.73	3255999.82	0.10
253	486679.01	3255997.20	0.10
254	486678.31	3255998.67	0.10
255	486673.79	3255996.54	0.10
256	486689.50	3255963.26	0.10
257	486715.35	3255913.74	0.10
258	486728.88	3255900.61	0.10
259	486716.97	3255887.47	0.10
260	486698.02	3255904.64	0.10
261	486669.46	3255930.19	0.10
262	486592.38	3255961.52	0.10
263	486494.41	3256001.91	0.10
264	486464.62	3256017.19	0.10
265	486431.19	3256034.97	0.10
266	486372.92	3256069.15	0.10
267	486382.18	3256084.94	0.10
268	486416.75	3256183.09	0.10
269	486417.75	3256185.92	0.10
270	486406.74	3256189.80	0.10
271	486408.28	3256194.15	0.10
272	486403.52	3256195.70	0.10
273	486400.37	3256186.74	0.10
274	486411.37	3256182.87	0.10
275	486377.62	3256087.05	0.10
276	486368.10	3256070.82	0.10
277	486364.50	3256072.93	0.10
278	486350.28	3256083.27	0.10
279	486329.82	3256096.02	0.10
280	486222.80	3256173.31	0.10
281	486168.07	3256176.87	0.10
282	486157.93	3256176.39	0.10
283	486158.05	3256171.39	0.10
284	486167.75	3256171.88	0.10
285	486221.04	3256168.41	0.10
286	486327.03	3256091.87	0.10
287	486347.48	3256079.12	0.10
288	486361.76	3256068.74	0.10
289	486366.87	3256065.75	0.10
290	486367.37	3256066.61	0.10
291	486428.75	3256030.60	0.10
292	486462.31	3256012.75	0.10
293	486467.73	3256009.97	0.10
294	486465.82	3256006.26	0.10

Каталог координат поворотных точек			
Система координат МСК-45, зона 3			
Обозначение характерных точек границ	Координаты, м		Средняя квадратическая погрешность положения характерной точки (Mt), м
	X	Y	
1	2	3	4
295	486470.27	3256003.97	0.10
296	486472.18	3256007.69	0.10
297	486492.31	3255997.37	0.10
298	486533.07	3255980.57	0.10
299	486529.40	3255971.54	0.10
300	486534.03	3255969.66	0.10
301	486537.70	3255978.66	0.10
302	486551.80	3255972.85	0.10
303	486546.63	3255962.85	0.10
304	486551.08	3255960.55	0.10
305	486556.43	3255970.94	0.10
306	486573.43	3255963.93	0.10
307	486568.49	3255951.96	0.10
308	486573.11	3255950.05	0.10
309	486578.06	3255962.02	0.10
310	486590.49	3255956.90	0.10
311	486653.29	3255931.37	0.10
312	486651.70	3255927.46	0.10
313	486656.33	3255925.58	0.10
314	486657.92	3255929.48	0.10
315	486666.77	3255925.88	0.10
316	486694.68	3255900.93	0.10
1	486696.51	3255899.25	0.10

План границ публичного сервитута



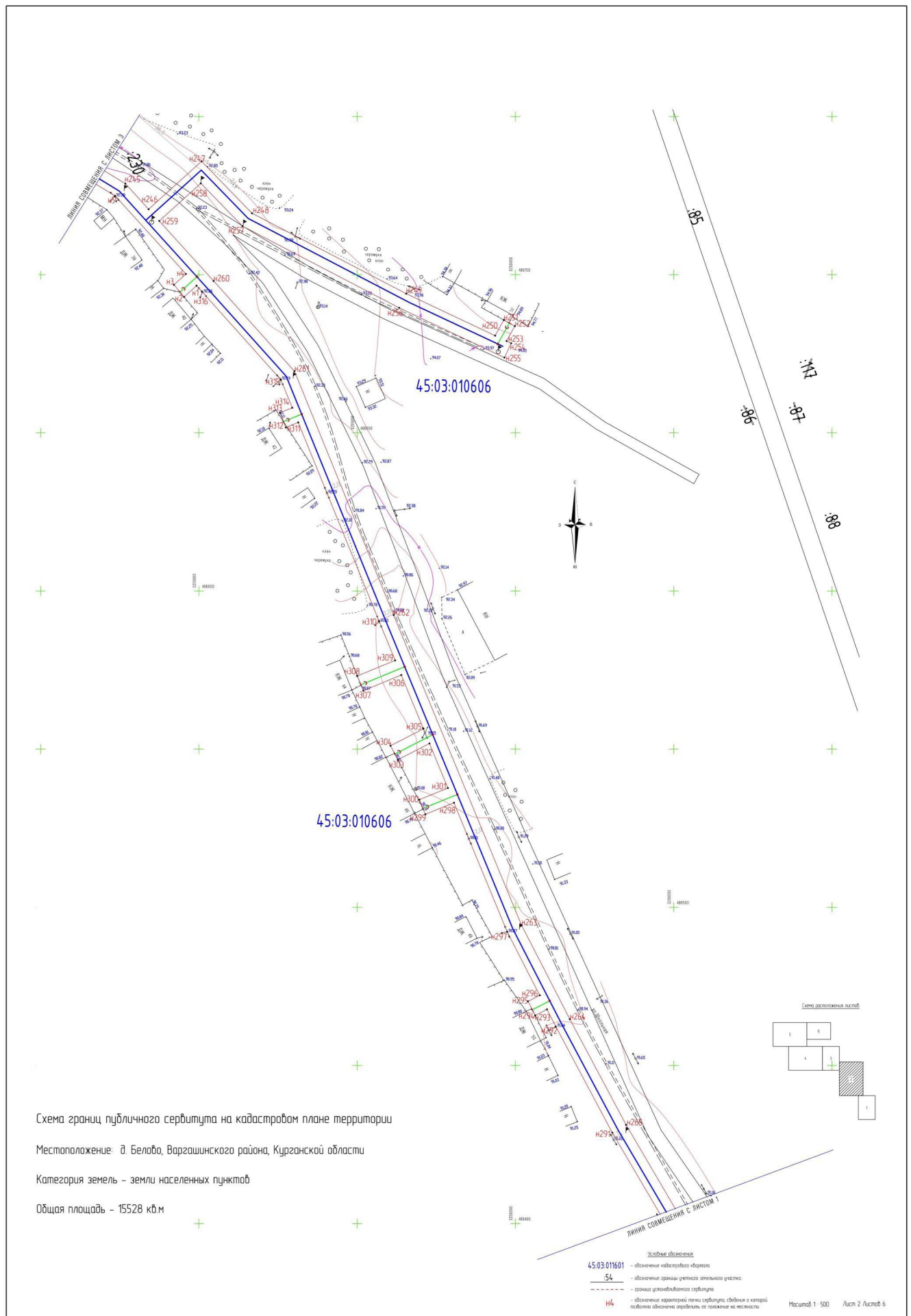


Схема границ публичного сервитута на кадастровом плане территории

Местоположение: д. Белова, Варгашинского района, Курганской области

Категория земель – земли населенных пунктов

Общая площадь – 15528 кв.м

