



Государственная регистрация:
« 4 » _____ июля _____ 2025 года
№ 250510046

ПРАВИТЕЛЬСТВО КУРГАНСКОЙ ОБЛАСТИ
ДЕПАРТАМЕНТ ИМУЩЕСТВЕННЫХ И
ЗЕМЕЛЬНЫХ ОТНОШЕНИЙ КУРГАНСКОЙ ОБЛАСТИ

ПОСТАНОВЛЕНИЕ

от 4 июля 2025 года № 46-н
г. Курган

Об установлении публичного сервитута

В соответствии с главой V⁷ Земельного кодекса Российской Федерации, постановлением Правительства Российской Федерации от 20 ноября 2000 года № 878 «Об утверждении Правил охраны газораспределительных сетей», постановлением Губернатора Курганской области от 22 апреля 2021 года № 38 «Об утверждении региональной программы газификации Курганской области на 2021 - 2030 годы», постановлением Администрации (Правительства) Курганской области от 10 июля 2007 года № 315 «О реорганизации Департамента государственного имущества и промышленной политики Курганской области» и на основании ходатайства Акционерного общества «Газпром газораспределение Курган» (ОГРН 1064501181106, ИНН 4501126386), Департамент имущественных и земельных отношений Курганской области ПОСТАНОВЛЯЕТ:

1. Установить публичный сервитут сроком на 49 лет в отношении земель и земельных участков по перечню согласно приложению 1 к настоящему постановлению в целях размещения объектов системы газоснабжения регионального значения, если указанные объекты необходимы для подключения (технологического присоединения) к сетям инженерно-технического обеспечения - Сеть газораспределения с. Шмаково Кетовского района Курганской области (далее - публичный сервитут).

2. Утвердить границы публичного сервитута согласно приложению 2.

3. График проведения работ при осуществлении деятельности, для обеспечения которой устанавливается публичный сервитут, в отношении земель или земельных участков, находящихся в государственной или муниципальной собственности и не предоставленных гражданам или юридическим лицам, принять согласно графику работы Акционерного общества «Газпром газораспределение Курган».

Завершить работы не позднее окончания срока публичного сервитута, установленного пунктом 1 настоящего постановления.

4. Акционерному обществу «Газпром газораспределение Курган»:

1) обеспечить приведение земельных участков, указанных в пункте 1 настоящего постановления, в состояние, пригодное для их использования в соответствии с видом разрешенного использования, в сроки, предусмотренные пунктом 8 статьи 39⁵⁰ Земельного кодекса Российской Федерации;

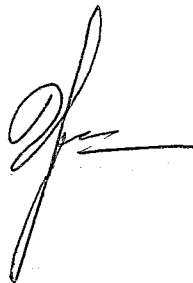
2) внести плату за публичный сервитут в отношении земельных участков и (или) земель, находящихся в государственной или муниципальной собственности и не обремененных правами третьих лиц, в срок не позднее шести месяцев со дня принятия настоящего постановления единовременным платежом в размере 0,01 процента

кадастровой стоимости указанных земельных участков за каждый год использования земельных участков.

5. Обеспечить в течение 5 рабочих дней со дня принятия настоящего постановления исполнение пункта 7 статьи 39⁴³ Земельного кодекса Российской Федерации и опубликовать настоящее постановление в установленном порядке.

6. Контроль за исполнением настоящего постановления возложить на заместителя директора Департамента имущественных и земельных отношений Курганской области - начальника управления имущественных и земельных отношений.

Заместитель директора Департамента
имущественных и земельных отношений
Курганской области



Е.Г. Иванова

Приложение 1 к постановлению
Департамента имущественных и
земельных отношений Курганской области
от 4 июля 2025 года № 46-п
«Об установлении публичного сервитута»

**Перечень земель и земельных участков, в отношении которых
устанавливается публичный сервитут**

№ п/п	Кадастровый номер	Адрес земельного участка
1.	45:08:022603:326	Местоположение установлено относительно ориентира, расположенного в границах участка. Почтовый адрес ориентира: Курганская обл., р-н Кетовский, с. Шмаково, ул. Советская, 59а
2.	45:08:022603:171	Местоположение установлено относительно ориентира, расположенного в границах участка. Почтовый адрес ориентира: Курганская обл., р-н Кетовский, с. Шмаково, ул. Луговая, 35
3.	45:08:022603:334	Местоположение установлено относительно ориентира, расположенного в границах участка. Почтовый адрес ориентира: Курганская обл., р-н Кетовский, с. Шмаково, ул. Луговая, 33
4.	45:08:022601:81	Местоположение установлено относительно ориентира, расположенного в границах участка. Ориентир производственные здания. Почтовый адрес ориентира: Курганская обл., р-н Кетовский, с. Шмаково, ул. Заречная, 85
5.	45:08:022603:168	Местоположение установлено относительно ориентира, расположенного в границах участка. Ориентир часть жилого дома. Почтовый адрес ориентира: Курганская обл., р-н Кетовский, с. Шмаково, ул. Луговая, 31
6.	45:08:022603:172	Местоположение установлено относительно ориентира, расположенного в границах участка. Почтовый адрес ориентира: Курганская обл., Кетовский район, с. Шмаково, ул. Луговая, 36
7.	45:08:022603:324	Местоположение установлено относительно ориентира, расположенного в границах участка. Почтовый адрес ориентира: Курганская обл., р-н Кетовский, с. Шмаково, ул. Лесная, 19-2
8.	45:08:022601:146	Местоположение установлено относительно ориентира, расположенного в границах участка. Почтовый адрес ориентира: Курганская область, Кетовский район, д. Галаево
9.	45:08:000000:7365	Местоположение установлено относительно ориентира, расположенного в границах участка. Почтовый адрес ориентира: Курганская область, Кетовский район, с. Шмаково
10.	45:08:022603:314	Местоположение установлено относительно ориентира, расположенного в границах участка. Ориентир - часть жилого дома. Почтовый адрес ориентира: Курганская обл., Кетовский район, с. Шмаково, ул. Луговая, 27
11.	45:08:022604:87	Местоположение установлено относительно ориентира, расположенного в границах участка. Почтовый адрес ориентира: Курганская обл., р-н Кетовский, с. Шмаково, ул. Заречная, 81
12.	45:08:022603:1148	Российская Федерация, Курганская область, Кетовский муниципальный округ, с. Шмаково, ул. Лесная, 15
13.	45:08:000000:8127	Местоположение установлено относительно ориентира, расположенного в границах участка. Почтовый адрес ориентира: Курганская область, р-н Кетовский, с. Шмаково, ул. Луговая, 27-1
14.	45:08:022604:99	Местоположение установлено относительно ориентира, расположенного в границах участка. Почтовый адрес ориентира: Курганская обл., р-н Кетовский, с. Шмаково, ул. Заречная, 79
15.	45:08:022603:158	Местоположение установлено относительно ориентира, расположенного в границах участка. Ориентир жилой дом. Почтовый адрес ориентира: Курганская обл., Кетовский район, с. Шмаково, ул. Луговая, 25

№ п/п	Кадастровый номер	Адрес земельного участка
16.	45:08:022603:28	Местоположение установлено относительно ориентира, расположенного в границах участка. Почтовый адрес ориентира: Курганская обл., р-н Кетовский, с. Шмаково, ул. Новая, 25
17.	45:08:022604:98	Местоположение установлено относительно ориентира, расположенного в границах участка. Почтовый адрес ориентира: Курганская обл., р-н Кетовский, с. Шмаково, ул. Заречная, 77
18.	45:08:022603:898	Местоположение установлено относительно ориентира, расположенного за пределами участка. Почтовый адрес ориентира: Курганская область, р-н Кетовский, с. Шмаково, ул. Лесная, уч. 13
19.	45:08:022604:67	Местоположение установлено относительно ориентира, расположенного в границах участка. Ориентир часть жилого дома. Почтовый адрес ориентира: Курганская обл., р-н Кетовский, с. Шмаково, ул. Заречная, 28
20.	45:08:022604:95	Местоположение установлено относительно ориентира, расположенного в границах участка. Почтовый адрес ориентира: Курганская обл., р-н Кетовский, Администрация Шмаковского сельсовета, с. Шмаково, ул. Заречная, 71
21.	45:08:022603:790	Местоположение установлено относительно ориентира, расположенного в границах участка. Ориентир часть жилого дома. Почтовый адрес ориентира: Курганская область, р-н Кетовский, с. Шмаково, ул. Новая, 17
22.	45:08:022604:94	Местоположение установлено относительно ориентира, расположенного в границах участка. Почтовый адрес ориентира: Курганская обл., р-н Кетовский, с. Шмаково, ул. Заречная, 69
23.	45:08:022604:84	Местоположение установлено относительно ориентира, расположенного в границах участка. Ориентир жилой дом. Почтовый адрес ориентира: Курганская обл., р-н Кетовский, Администрация Шмаковского сельсовета, с. Шмаково, ул. Заречная, 43
24.	45:08:022604:85	Курганская обл., р-н Кетовский, с. Шмаково, ул. Заречная, 44
25.	45:08:022603:117	Местоположение установлено относительно ориентира, расположенного в границах участка. Ориентир часть жилого дома. Почтовый адрес ориентира: Курганская обл., р-н Кетовский, с. Шмаково, ул. Лесная, 9
26.	45:08:022604:214	Местоположение установлено относительно ориентира, расположенного в границах участка. Почтовый адрес ориентира: Курганская обл., р-н Кетовский, Администрация Шмаковского сельсовета, с. Шмаково, ул. Школьная, 5
27.	45:08:022604:80	Местоположение установлено относительно ориентира, расположенного в границах участка. Ориентир часть жилого дома. Почтовый адрес ориентира: Курганская обл., р-н Кетовский, Администрация Шмаковского сельсовета, с. Шмаково, ул. Заречная, 41-1
28.	45:08:022603:895	Местоположение установлено относительно ориентира, расположенного в границах участка. Почтовый адрес ориентира: Курганская область, р-н. Кетовский, с. Шмаково, ул. Лесная, уч. 7-2
29.	45:08:022604:92	Местоположение установлено относительно ориентира, расположенного в границах участка. Почтовый адрес ориентира: Курганская обл., р-н Кетовский, Администрация Шмаковского сельсовета, с. Шмаково, ул. Заречная, 59
30.	45:08:022604:473	Местоположение установлено относительно ориентира, расположенного в границах участка. Почтовый адрес ориентира: Курганская область, Кетовский район, с. Шмаково, ул. Школьная, 3
31.	45:08:022603:108	Местоположение установлено относительно ориентира, расположенного в границах участка. Почтовый адрес ориентира: Курганская обл., Кетовский район, с. Шмаково, ул. Лесная, 4
32.	45:08:022604:531	Местоположение установлено относительно ориентира, расположенного в границах участка. Почтовый адрес ориентира: Курганская область, р-н Кетовский, с. Шмаково, ул. Заречная, 39
33.	45:08:022603:1117	Курганская область, р-н Кетовский, с. Шмаково, ул. Луговая, уч. 12
34.	45:08:022604:62	Местоположение установлено относительно ориентира, расположенного в границах участка. Ориентир часть жилого дома. Почтовый адрес ориентира: Курганская обл., р-н Кетовский, с. Шмаково, ул. Заречная, 22

№ п/п	Кадастровый номер	Адрес земельного участка
35.	45:08:022604:36	Местоположение установлено относительно ориентира, расположенного в границах участка. Ориентир жилое здание. Почтовый адрес ориентира: Курганская обл., р-н Кетовский, Администрация Шмаковского сельсовета, с. Шмаково, ул. Заречная, д. 11
36.	45:08:022604:203	Местоположение установлено относительно ориентира, расположенного в границах участка. Ориентир часть жилого дома. Почтовый адрес ориентира: Курганская обл., р-н Кетовский, с. Шмаково, ул. Школьная, 38
37.	45:08:022604:75	Местоположение установлено относительно ориентира, расположенного в границах участка. Почтовый адрес ориентира: Курганская обл., р-н Кетовский, с. Шмаково, ул. Заречная, 35
38.	45:08:022603:8	Российская Федерация, Курганская область, Кетовский муниципальный округ, село Шмаково, улица Лесная, 3
39.	45:08:022603:90	Российская Федерация, Курганская область, Кетовский муниципальный округ, село Шмаково, улица Новая, 5
40.	45:08:022604:59	Местоположение установлено относительно ориентира, расположенного в границах участка. Почтовый адрес ориентира: Курганская обл., р-н Кетовский, с. Шмаково, ул. Заречная, 20
41.	45:08:022603:323	Местоположение установлено относительно ориентира, расположенного в границах участка. Почтовый адрес ориентира: Курганская обл., р-н Кетовский, с. Шмаково, ул. Новая, 1 а - 2
42.	45:08:022603:136	Местоположение установлено относительно ориентира, расположенного в границах участка. Почтовый адрес ориентира: Курганская обл., Кетовский район, с. Шмаково, ул. Луговая, 3
43.	45:08:022603:322	Местоположение установлено относительно ориентира, расположенного в границах участка. Почтовый адрес ориентира: Курганская обл., р-н Кетовский, с. Шмаково, ул. Новая, 1 а - 1
44.	45:08:022604:68	Местоположение установлено относительно ориентира, расположенного в границах участка. Почтовый адрес ориентира: Курганская обл., р-н Кетовский, с. Шмаково, ул. Заречная, 29
45.	45:08:022604:202	Местоположение установлено относительно ориентира, расположенного в границах участка. Почтовый адрес ориентира: Курганская обл., Кетовский р-н, Администрация Шмаковского сельсовета, с. Шмаково, ул. Школьная, 34-2
46.	45:08:022604:117	Местоположение установлено относительно ориентира, расположенного в границах участка. Почтовый адрес ориентира: Курганская обл., р-н Кетовский, с. Шмаково, ул. Школьная, 32
47.	45:08:022603:137	Местоположение установлено относительно ориентира, расположенного в границах участка. Почтовый адрес ориентира: Курганская область, Кетовский район, с. Шмаково, ул. Луговая, 4
48.	45:08:022604:65	Местоположение установлено относительно ориентира, расположенного в границах участка. Ориентир жилой дом. Почтовый адрес ориентира: Курганская обл., р-н Кетовский, с. Шмаково, ул. Заречная, 27
49.	45:08:022603:81	Местоположение установлено относительно ориентира, расположенного в границах участка. Почтовый адрес ориентира: Курганская обл., Кетовский район, с. Шмаково, ул. Советская, 64
50.	45:08:022603:79	Местоположение установлено относительно ориентира, расположенного в границах участка. Ориентир часть жилого дома. Почтовый адрес ориентира: Курганская обл., р-н Кетовский, с. Шмаково, ул. Советская, 60
51.	45:08:022603:786	Местоположение установлено относительно ориентира, расположенного в границах участка. Почтовый адрес ориентира: Курганская обл., р-н Кетовский, с. Шмаково
52.	45:08:022604:63	Местоположение установлено относительно ориентира, расположенного в границах участка. Почтовый адрес ориентира: Курганская обл., р-н Кетовский, Администрация Шмаковского сельсовета, с. Шмаково, ул. Заречная, 25
53.	45:08:022603:209	Местоположение установлено относительно ориентира, расположенного в границах участка. Почтовый адрес ориентира: Курганская обл., Кетовский район, с. Шмаково, ул. Береговая, 5
54.	45:08:022604:28	Местоположение установлено относительно ориентира,

№ п/п	Кадастровый номер	Адрес земельного участка
		расположенного в границах участка. Почтовый адрес ориентира: Курганская обл., р-н Кетовский, Администрация Шмаковского сельсовета, с. Шмаково, ул. Заречная, 5-1
55.	45:08:022603:1150	Российская Федерация, Курганская область, Кетовский район, Шмаково село, Береговая улица, участок 14
56.	45:08:022603:1137	Курганская область, муниципальный район Кетовский, сельское поселение Шмаковский сельсовет, с. Шмаково, ул. Советская, 74
57.	45:08:022603:325	Местоположение установлено относительно ориентира, расположенного в границах участка. Почтовый адрес ориентира: Курганская обл., р-н Кетовский, с. Шмаково, ул. Советская, 72
58.	45:08:022604:518	Местоположение установлено относительно ориентира, расположенного в границах участка. Почтовый адрес ориентира: Российская Федерация, Курганская область, Кетовский район, с. Шмаково, ул. Заречная, 10
59.	45:08:022603:207	Местоположение установлено относительно ориентира, расположенного в границах участка. Почтовый адрес ориентира: Курганская обл., р-н Кетовский, с. Шмаково, ул. Береговая, 3
60.	45:08:022603:1115	Курганская область, Кетовский район, с. Шмаково, ул. Советская, 59Б
61.	45:08:022603:804	Местоположение установлено относительно ориентира, расположенного в границах участка. Почтовый адрес ориентира: Курганская область, Кетовский район, с. Шмаково, ул. Советская, 59
62.	45:08:022604:47	Местоположение установлено относительно ориентира, расположенного в границах участка. Почтовый адрес ориентира: Курганская обл., р-н Кетовский, Администрация Шмаковского сельсовета, с. Шмаково, ул. Заречная, 3
63.	45:08:022604:648	Курганская область, Кетовский район, с. Шмаково, ул. Заречная, 1
64.	45:08:022603:270	Местоположение установлено относительно ориентира, расположенного в границах участка. Почтовый адрес ориентира: Курганская обл., р-н Кетовский, с. Шмаково, ул. Рабочая, 41-2
65.	45:08:022603:69	Местоположение установлено относительно ориентира, расположенного в границах участка. Почтовый адрес ориентира: Курганская обл., р-н Кетовский, с. Шмаково, ул. Советская, 49
66.	45:08:022603:63	Местоположение установлено относительно ориентира, расположенного в границах участка. Почтовый адрес ориентира: Курганская обл., Кетовский район, с. Шмаково, ул. Советская, 42
67.	45:08:022603:335	Местоположение установлено относительно ориентира, расположенного в границах участка. Почтовый адрес ориентира: Курганская обл., р-н Кетовский, с. Шмаково, ул. Советская, 40
68.	45:08:022604:216	Местоположение установлено относительно ориентира, расположенного в границах участка. Почтовый адрес ориентира: Курганская обл., р-н Кетовский, с. Шмаково, ул. Школьная, 20а
69.	45:08:022603:53	Местоположение установлено относительно ориентира, расположенного в границах участка. Почтовый адрес ориентира: Курганская обл., р-н Кетовский, с. Шмаково, ул. Советская, 26
70.	45:08:022603:50	Местоположение установлено относительно ориентира, расположенного в границах участка. Почтовый адрес ориентира: Курганская обл., р-н Кетовский, с. Шмаково, ул. Советская, 22
71.	45:08:022603:48	Местоположение установлено относительно ориентира, расположенного в границах участка. Почтовый адрес ориентира: Курганская обл., р-н Кетовский, с. Шмаково, ул. Советская, 20
72.	45:08:022603:49	Местоположение установлено относительно ориентира, расположенного в границах участка. Почтовый адрес ориентира: Курганская обл., Кетовский район, с. Шмаково, ул. Советская, 21
73.	45:08:022603:9	Местоположение установлено относительно ориентира, расположенного в границах участка. Ориентир жилой дом. Почтовый адрес ориентира: Курганская обл., Кетовский район, с. Шмаково, ул. Советская, 19
74.	45:08:022603:47	Местоположение установлено относительно ориентира, расположенного в границах участка. Ориентир жилой дом. Почтовый адрес ориентира: Курганская обл., р-н Кетовский, с. Шмаково, ул. Советская, 18
75.	45:08:022604:194	Местоположение установлено относительно ориентира, расположенного в границах участка. Почтовый адрес ориентира:

[illegible]

№ п/п	Кадастровый номер	Адрес земельного участка
		расположенного в границах участка. Почтовый адрес ориентира: Курганская обл., Кетовский район, с. Шмаково, ул. Рабочая, 33-1
96.	45:08:022603:266	Местоположение установлено относительно ориентира, расположенного в границах участка. Почтовый адрес ориентира: Курганская обл., Кетовский район, с. Шмаково, ул. Рабочая, 33-2
97.	45:08:022604:178	Местоположение установлено относительно ориентира, расположенного в границах участка. Почтовый адрес ориентира: Курганская обл., р-н Кетовский, с. Шмаково, ул. Почтовая, 21
98.	45:08:022604:180	Местоположение установлено относительно ориентира, расположенного в границах участка. Почтовый адрес ориентира: Курганская обл., р-н Кетовский, с. Шмаково, ул. Почтовая, 23
99.	45:08:022603:306	Местоположение установлено относительно ориентира, расположенного в границах участка. Почтовый адрес ориентира: Курганская обл., Кетовский район, с. Шмаково, ул. Рабочая, 35-1
100.	45:08:022603:347	Местоположение установлено относительно ориентира, расположенного в границах участка. Почтовый адрес ориентира: Курганская обл., р-н Кетовский, с. Шмаково, ул. Степная, 2
101.	45:08:022603:229	Российская Федерация, Курганская область, муниципальный округ Кетовский, село Шмаково, улица Рабочая, земельный участок 13
102.	45:08:022603:1128	Российская Федерация, Курганская область, муниципальный округ Кетовский, село Шмаково, улица Рабочая, земельный участок 15/1
103.	45:08:022603:226	Местоположение установлено относительно ориентира, расположенного в границах участка. Почтовый адрес ориентира: Курганская обл., Кетовский район, с. Шмаково, ул. Рабочая, 11-1
104.	45:08:022603:227	Местоположение установлено относительно ориентира, расположенного в границах участка. Почтовый адрес ориентира: Курганская обл., р-н Кетовский, с. Шмаково, ул. Рабочая, 11
105.	45:08:022604:154	Местоположение установлено относительно ориентира, расположенного в границах участка. Почтовый адрес ориентира: Курганская обл., р-н Кетовский, с. Шмаково, ул. Песчаная, 15
106.	45:08:022603:224	Местоположение установлено относительно ориентира, расположенного в границах участка. Ориентир жилой дом. Почтовый адрес ориентира: Курганская обл., р-н Кетовский, с. Шмаково, ул. Рабочая, 9
107.	45:08:022604:488	Местоположение установлено относительно ориентира, расположенного в границах участка. Почтовый адрес ориентира: Курганская область, Кетовский район, с. Шмаково, ул. Молодежная, 10
108.	45:08:022604:129	Местоположение установлено относительно ориентира, расположенного в границах участка. Почтовый адрес ориентира: Курганская обл., р-н Кетовский, Администрация Шмаковского сельсовета, с. Шмаково, ул. Молодёжная, 8-2
109.	45:08:022604:134	Местоположение установлено относительно ориентира, расположенного в границах участка. Почтовый адрес ориентира: Курганская обл., р-н Кетовский, Администрация Шмаковского сельсовета, с. Шмаково, ул. Молодёжная, 12-1
110.	45:08:022604:122	Местоположение установлено относительно ориентира, расположенного в границах участка. Почтовый адрес ориентира: Курганская обл., р-н Кетовский, с. Шмаково, ул. Молодёжная, 4
111.	45:08:022604:136	Местоположение установлено относительно ориентира, расположенного в границах участка. Почтовый адрес ориентира: Курганская обл., р-н Кетовский, Администрация Шмаковского сельсовета, с. Шмаково, ул. Молодёжная, 14-2
112.	45:08:022604:139	Местоположение установлено относительно ориентира, расположенного в границах участка. Почтовый адрес ориентира: Курганская обл., р-н Кетовский, с. Шмаково, ул. Молодёжная, 18
113.	45:08:022604:127	Российская Федерация, Курганская область, муниципальный округ Кетовский, село Шмаково, улица Молодежная, земельный участок 7
114.	45:08:022603:222	Российская Федерация, Курганская область, муниципальный округ Кетовский, село Шмаково, улица Рабочая, земельный участок 7
115.	45:08:022603:220	Местоположение установлено относительно ориентира, расположенного в границах участка. Ориентир часть жилого дома. Почтовый адрес ориентира: Курганская обл., р-н Кетовский, с. Шмаково, ул. Рабочая, 5

№ п/п	Кадастровый номер	Адрес земельного участка
116.	45:08:022603:223	Местоположение установлено относительно ориентира, расположенного в границах участка. Почтовый адрес ориентира: Курганская обл., р-н Кетовский, с. Шмаково, ул. Рабочая, 8
117.	45:08:022604:148	Местоположение установлено относительно ориентира, расположенного в границах участка. Почтовый адрес ориентира: Курганская обл., р-н Кетовский, с. Шмаково, ул. Песчаная, 9
118.	45:08:022603:219	Россия, Курганская область, муниципальный округ Кетовский, село Шмаково, улица Рабочая, земельный участок 5/1
119.	45:08:022604:143	Местоположение установлено относительно ориентира, расположенного в границах участка. Почтовый адрес ориентира: Курганская обл., р-н Кетовский, Администрация Шмаковского сельсовета, с. Шмаково, ул. Песчаная, 5-2
120.	45:08:022603:312	Местоположение установлено относительно ориентира, расположенного в границах участка. Ориентир - жилой дом. Почтовый адрес ориентира: обл. Курганская, р-н Кетовский, с. Шмаково, ул. Рабочая, дом 2
121.	45:08:022603:327	Местоположение установлено относительно ориентира, расположенного в границах участка. Почтовый адрес ориентира: Курганская обл., р-н Кетовский, с. Шмаково, ул. Рабочая, б/н
122.	45:08:022604:646	Курганская область, Кетовский р-н, Шмаково с., Песчаная ул., уч. 3
123.	45:08:022603:203	Местоположение установлено относительно ориентира, расположенного в границах участка. Почтовый адрес ориентира: Курганская обл., р-н Кетовский, с. Шмаково, ул. Полевая, 24
124.	45:08:022603:176	Местоположение установлено относительно ориентира, расположенного в границах участка. Ориентир часть жилого дома. Почтовый адрес ориентира: Курганская обл., р-н Кетовский, с. Шмаково, ул. Полевая, 1
125.	45:08:022603:29	Местоположение установлено относительно ориентира, расположенного в границах участка. Ориентир часть жилого дома. Почтовый адрес ориентира: обл. Курганская, р-н Кетовский, с. Шмаково, ул. Полевая, дом 7
126.	45:08:022603:181	Местоположение установлено относительно ориентира, расположенного в границах участка. Почтовый адрес ориентира: Российская Федерация, Курганская область, Кетовский район, с. Шмаково, ул. Полевая, 3-2
127.	45:08:022603:184	Местоположение установлено относительно ориентира, расположенного в границах участка. Почтовый адрес ориентира: Российская Федерация, Курганская область, Кетовский район, с. Шмаково, ул. Полевая, 5-1
128.	45:08:022603:199	Российская Федерация, Курганская область, Кетовский муниципальный округ, село Шмаково, улица Полевая, 20
129.	45:08:022603:294	Местоположение установлено относительно ориентира, расположенного в границах участка. Ориентир жилой дом. Почтовый адрес ориентира: Курганская обл., р-н Кетовский, с. Шмаково, ул. Степная, 13
130.	45:08:022603:200	Российская Федерация, Курганская область, Кетовский район, с. Шмаково, ул. Полевая, д. 22, кв. 1
131.	45:08:022603:191	Местоположение установлено относительно ориентира, расположенного в границах участка. Ориентир часть жилого дома. Почтовый адрес ориентира: Курганская обл., р-н Кетовский, с. Шмаково, ул. Полевая, 12
132.	45:08:022604:477	Местоположение установлено относительно ориентира, расположенного в границах участка. Почтовый адрес ориентира: Курганская область, Кетовский район, в границах Муниципального образования Шмаковский сельсовет
133.	45:08:022603:273	Местоположение установлено относительно ориентира, расположенного в границах участка. Почтовый адрес ориентира: Курганская обл., р-н Кетовский, с. Шмаково, ул. Рабочая, 42
134.	45:08:022603:274	Местоположение установлено относительно ориентира, расположенного в границах участка. Почтовый адрес ориентира: Курганская обл., р-н Кетовский, с. Шмаково, ул. Рабочая, 44
135.	45:08:022601	Курганская область, Кетовский район
136.	45:08:022603	Курганская область, Кетовский район

№ п/п	Кадастровый номер	Адрес земельного участка
137.	45:08:022604	Курганская область, Кетовский район

Приложение 2 к постановлению
Департамента имущественных и
земельных отношений Курганской области
от 4 июля 2025 года № 46-н
«Об установлении публичного сервитута»

Границы публичного сервитута

Описание границ публичного сервитута	
Местоположение объекта	Курганская область, Кетовский район, с. Шмаково
Система координат	МСК-45, зона 2
Метод определения координат характерной точки	метод спутниковых геодезических измерений (определений)
Общая площадь публичного сервитута	79 553 кв. м
в т.ч. в границах кварталов (гос.собственность) 45:08:022601	538 кв. м
в т.ч. в границах кварталов (гос.собственность) 45:08:022603	52 358 кв. м
в т.ч. в границах кварталов (гос.собственность) 45:08:022604	23 289 кв. м
в т.ч. в границах земельного участка 45:08:022603:326	9 кв. м
в т.ч. в границах земельного участка 45:08:022603:171	23 кв. м
в т.ч. в границах земельного участка 45:08:022603:334	29 кв. м
в т.ч. в границах земельного участка 45:08:022601:81	185 кв. м
в т.ч. в границах земельного участка 45:08:022603:168	13 кв. м
в т.ч. в границах земельного участка 45:08:022603:172	10 кв. м
в т.ч. в границах земельного участка 45:08:022603:324	16 кв. м
в т.ч. в границах земельного участка 45:08:022601:146	61 кв. м
в т.ч. в границах земельного участка 45:08:000000:7365	21 кв. м
в т.ч. в границах земельного участка 45:08:022603:314	10 кв. м
в т.ч. в границах земельного участка 45:08:022604:87	12 кв. м
в т.ч. в границах земельного участка 45:08:022603:1148	11 кв. м
в т.ч. в границах земельного участка 45:08:000000:8127	10 кв. м
в т.ч. в границах земельного участка 45:08:022604:99	14 кв. м
в т.ч. в границах земельного участка 45:08:022603:158	13 кв. м
в т.ч. в границах земельного участка 45:08:022603:28	81 кв. м
в т.ч. в границах земельного участка 45:08:022604:98	8 кв. м
в т.ч. в границах земельного участка 45:08:022603:898	30 кв. м
в т.ч. в границах земельного участка 45:08:022604:67	4 кв. м
в т.ч. в границах земельного участка 45:08:022604:95	11 кв. м
в т.ч. в границах земельного участка 45:08:022603:790	8 кв. м
в т.ч. в границах земельного участка 45:08:022604:94	15 кв. м
в т.ч. в границах земельного участка 45:08:022604:84	19 кв. м
в т.ч. в границах земельного участка 45:08:022604:85	12 кв. м
в т.ч. в границах земельного участка 45:08:022603:117	8 кв. м
в т.ч. в границах земельного участка 45:08:022604:214	8 кв. м
в т.ч. в границах земельного участка 45:08:022604:80	8 кв. м
в т.ч. в границах земельного участка 45:08:022603:895	8 кв. м
в т.ч. в границах земельного участка 45:08:022604:92	6 кв. м
в т.ч. в границах земельного участка 45:08:022604:473	9 кв. м
в т.ч. в границах земельного участка 45:08:022603:108	6 кв. м
в т.ч. в границах земельного участка 45:08:022604:531	16 кв. м
в т.ч. в границах земельного участка 45:08:022603:1117	13 кв. м
в т.ч. в границах земельного участка 45:08:022604:62	2 кв. м
в т.ч. в границах земельного участка 45:08:022604:36	11 кв. м
в т.ч. в границах земельного участка 45:08:022604:203	3 кв. м
в т.ч. в границах земельного участка 45:08:022604:75	10 кв. м
в т.ч. в границах земельного участка 45:08:022603:8	8 кв. м
в т.ч. в границах земельного участка 45:08:022603:90	9 кв. м
в т.ч. в границах земельного участка 45:08:022604:59	9 кв. м
в т.ч. в границах земельного участка 45:08:022603:323	11 кв. м

[illegible]

Описание границ публичного сервитута	
в т.ч. в границах земельного участка 45:08:022603:227	9 кв. м
в т.ч. в границах земельного участка 45:08:022604:154	54 кв. м
в т.ч. в границах земельного участка 45:08:022603:224	9 кв. м
в т.ч. в границах земельного участка 45:08:022604:488	25 кв. м
в т.ч. в границах земельного участка 45:08:022604:129	13 кв. м
в т.ч. в границах земельного участка 45:08:022604:134	11 кв. м
в т.ч. в границах земельного участка 45:08:022604:122	5 кв. м
в т.ч. в границах земельного участка 45:08:022604:136	19 кв. м
в т.ч. в границах земельного участка 45:08:022604:139	28 кв. м
в т.ч. в границах земельного участка 45:08:022604:127	6 кв. м
в т.ч. в границах земельного участка 45:08:022603:222	13 кв. м
в т.ч. в границах земельного участка 45:08:022603:220	12 кв. м
в т.ч. в границах земельного участка 45:08:022603:223	10 кв. м
в т.ч. в границах земельного участка 45:08:022604:148	11 кв. м
в т.ч. в границах земельного участка 45:08:022603:219	13 кв. м
в т.ч. в границах земельного участка 45:08:022604:143	9 кв. м
в т.ч. в границах земельного участка 45:08:022603:312	8 кв. м
в т.ч. в границах земельного участка 45:08:022603:327	9 кв. м
в т.ч. в границах земельного участка 45:08:022604:646	20 кв. м
в т.ч. в границах земельного участка 45:08:022603:203	15 кв. м
в т.ч. в границах земельного участка 45:08:022603:176	20 кв. м
в т.ч. в границах земельного участка 45:08:022603:29	14 кв. м
в т.ч. в границах земельного участка 45:08:022603:181	12 кв. м
в т.ч. в границах земельного участка 45:08:022603:184	11 кв. м
в т.ч. в границах земельного участка 45:08:022603:199	44 кв. м
в т.ч. в границах земельного участка 45:08:022603:294	12 кв. м
в т.ч. в границах земельного участка 45:08:022603:200	18 кв. м
в т.ч. в границах земельного участка 45:08:022603:191	8 кв. м
в т.ч. в границах земельного участка 45:08:022604:477	1 349 кв. м
в т.ч. в границах земельного участка 45:08:022603:273	5 кв. м
в т.ч. в границах земельного участка 45:08:022603:274	7 кв. м

Каталог координат поворотных точек			
Система координат МСК-45, зона 2			
Обозначение характерных точек границ	Координаты, м		Средняя квадратическая погрешность положения характерной точки (Mt), м
	X	Y	
1	2	3	4
1	410050.00	2352394.70	0.10
2	410049.62	2352398.68	0.10
3	410043.17	2352398.06	0.10
4	410041.60	2352410.40	0.10
5	410048.56	2352411.20	0.10
6	410048.10	2352415.18	0.10
7	410041.10	2352414.37	0.10
8	410039.73	2352425.14	0.10
9	410047.66	2352426.49	0.10
10	410046.98	2352430.44	0.10
11	410039.27	2352429.12	0.10
12	410036.34	2352457.74	0.10
13	410041.77	2352458.20	0.10
14	410041.43	2352462.18	0.10
15	410035.93	2352461.71	0.10
16	410034.49	2352475.82	0.10
17	410037.90	2352476.08	0.10
18	410037.58	2352480.07	0.10
19	410034.08	2352479.80	0.10
20	410033.35	2352486.93	0.10
21	410035.52	2352489.14	0.10
22	410040.71	2352489.49	0.10
23	410040.44	2352493.48	0.10
24	410035.23	2352493.14	0.10
25	410032.52	2352530.43	0.10
26	410037.05	2352531.00	0.10
27	410036.55	2352534.96	0.10
28	410032.23	2352534.41	0.10
29	410031.53	2352544.06	0.10
30	410036.14	2352544.05	0.10
31	410036.14	2352548.04	0.10
32	410031.24	2352548.05	0.10
33	410030.46	2352558.73	0.10
34	410034.40	2352558.87	0.10
35	410034.14	2352562.82	0.10
36	410030.18	2352562.67	0.10
37	410028.36	2352587.62	0.10
38	410030.95	2352587.60	0.10
39	410030.99	2352591.60	0.10
40	410028.07	2352591.62	0.10
41	410026.84	2352608.63	0.10
42	410031.95	2352608.81	0.10
43	410031.73	2352610.80	0.10
44	410031.57	2352612.83	0.10
45	410027.39	2352615.54	0.10
46	410023.18	2352616.02	0.10
47	410021.78	2352633.58	0.10
48	410026.68	2352634.03	0.10
49	410026.62	2352636.92	0.10

Каталог координат поворотных точек			
Система координат МСК-45, зона 2			
Обозначение характерных точек границ	Координаты, м		Средняя квадратическая погрешность положения характерной точки (Mt), м
	X	Y	
1	2	3	4
50	410026.64	2352638.09	0.10
51	410021.46	2352637.57	0.10
52	410020.73	2352646.77	0.10
53	410025.64	2352648.09	0.10
54	410024.68	2352661.77	0.10
55	410026.99	2352663.88	0.10
56	410025.60	2352673.16	0.10
57	410023.50	2352698.21	0.10
58	410042.67	2352694.99	0.10
59	410043.49	2352699.19	0.10
60	410023.08	2352702.47	0.10
61	410021.35	2352712.85	0.10
62	410035.20	2352716.63	0.10
63	410034.14	2352720.49	0.10
64	410020.69	2352716.82	0.10
65	410017.97	2352733.10	0.10
66	410032.99	2352738.32	0.10
67	410032.18	2352740.87	0.10
68	410017.24	2352737.05	0.10
69	410012.55	2352760.34	0.10
70	410023.83	2352763.91	0.10
71	410023.49	2352764.75	0.10
72	410022.31	2352767.63	0.10
73	410011.76	2352764.29	0.10
74	410008.73	2352779.34	0.10
75	410008.06	2352784.75	0.10
76	410012.29	2352785.77	0.10
77	410011.36	2352789.66	0.10
78	410007.56	2352788.74	0.10
79	410006.25	2352799.27	0.10
80	410004.90	2352803.23	0.10
81	410008.32	2352804.41	0.10
82	410007.80	2352806.02	0.10
83	410007.07	2352808.21	0.10
84	410003.61	2352807.01	0.10
85	409997.66	2352824.42	0.10
86	409993.77	2352823.25	0.10
87	409989.37	2352835.91	0.10
88	409993.80	2352837.37	0.10
89	409993.27	2352838.96	0.10
90	409992.59	2352841.16	0.10
91	409988.05	2352839.69	0.10
92	409981.41	2352858.77	0.10
93	409986.72	2352861.63	0.10
94	409985.92	2352864.32	0.10
95	409980.09	2352862.55	0.10
96	409972.28	2352885.02	0.10
97	409976.52	2352886.55	0.10
98	409975.16	2352890.31	0.10

Каталог координат поворотных точек			
Система координат МСК-45, зона 2			
Обозначение характерных точек границ	Координаты, м		Средняя квадратическая погрешность положения характерной точки (Mt), м
	X	Y	
1	2	3	4
99	409970.96	2352888.79	0.10
100	409963.66	2352910.25	0.10
101	409967.85	2352911.34	0.10
102	409966.84	2352915.21	0.10
103	409962.34	2352914.04	0.10
104	409952.77	2352941.49	0.10
105	409956.70	2352942.52	0.10
106	409955.32	2352946.16	0.10
107	409951.45	2352945.27	0.10
108	409934.00	2352995.31	0.10
109	409943.77	2352998.93	0.10
110	409961.47	2352996.98	0.10
111	409962.70	2352985.21	0.10
112	409965.21	2352985.79	0.10
113	409965.46	2352984.69	0.10
114	409966.75	2352984.67	0.10
115	409966.82	2352989.37	0.10
116	409971.90	2352990.05	0.10
117	409971.99	2352986.86	0.10
118	409975.98	2352987.44	0.10
119	409975.88	2352990.59	0.10
120	409987.43	2352992.14	0.10
121	410006.35	2352993.74	0.10
122	410006.87	2352988.81	0.10
123	410010.85	2352989.23	0.10
124	410010.34	2352994.08	0.10
125	410026.78	2352995.47	0.10
126	410027.24	2352990.16	0.10
127	410031.23	2352990.50	0.10
128	410030.77	2352995.81	0.10
129	410038.18	2352996.43	0.10
130	410038.40	2352990.07	0.10
131	410042.40	2352990.21	0.10
132	410042.17	2352996.77	0.10
133	410062.03	2352998.45	0.10
134	410062.46	2352994.58	0.10
135	410066.44	2352995.02	0.10
136	410066.02	2352998.79	0.10
137	410092.04	2353002.83	0.10
138	410101.71	2353003.90	0.10
139	410102.67	2352997.54	0.10
140	410106.63	2352998.14	0.10
141	410106.22	2353008.45	0.10
142	410065.80	2353002.79	0.10
143	409986.99	2352996.12	0.10
144	409965.83	2352993.28	0.10
145	409965.50	2352996.63	0.10
146	410045.83	2353003.77	0.10
147	410125.24	2353013.29	0.10

Каталог координат поворотных точек			
Система координат МСК-45, зона 2			
Обозначение характерных точек границ	Координаты, м		Средняя квадратическая погрешность положения характерной точки (Mt), м
	X	Y	
1	2	3	4
148	410123.04	2353022.17	0.10
149	410119.08	2353021.59	0.10
150	410119.81	2353016.64	0.10
151	410095.27	2353013.71	0.10
152	410095.11	2353017.82	0.10
153	410091.11	2353017.66	0.10
154	410091.29	2353013.23	0.10
155	410045.41	2353007.75	0.10
156	410011.40	2353004.73	0.10
157	410010.28	2353009.47	0.10
158	410007.01	2353008.87	0.10
159	410007.41	2353004.37	0.10
160	409987.50	2353002.60	0.10
161	409987.14	2353008.01	0.10
162	409984.60	2353007.94	0.10
163	409982.87	2353007.77	0.10
164	409983.52	2353002.25	0.10
165	409965.10	2353000.61	0.10
166	409951.51	2353002.10	0.10
167	409950.57	2353028.19	0.10
168	409946.57	2353028.05	0.10
169	409947.49	2353002.55	0.10
170	409943.27	2353003.01	0.10
171	409932.68	2352999.08	0.10
172	409931.54	2353002.35	0.10
173	409914.19	2353011.23	0.10
174	409917.99	2353017.54	0.10
175	409914.57	2353019.60	0.10
176	409910.63	2353013.05	0.10
177	409904.95	2353015.95	0.10
178	409888.42	2353031.73	0.10
179	409879.54	2353050.79	0.10
180	409880.68	2353072.35	0.10
181	409884.20	2353072.35	0.10
182	409884.61	2353076.35	0.10
183	409880.89	2353076.35	0.10
184	409881.23	2353096.79	0.10
185	409884.10	2353096.54	0.10
186	409884.27	2353100.54	0.10
187	409881.39	2353100.79	0.10
188	409882.48	2353130.51	0.10
189	409887.31	2353129.66	0.10
190	409887.30	2353130.28	0.10
191	409887.13	2353133.83	0.10
192	409878.52	2353135.05	0.10
193	409875.50	2353050.01	0.10
194	409885.12	2353029.35	0.10
195	409901.86	2353013.37	0.10
196	409891.96	2353002.48	0.10

Каталог координат поворотных точек			
Система координат МСК-45, зона 2			
Обозначение характерных точек границ	Координаты, м		Средняя квадратическая погрешность положения характерной точки (Mt), м
	X	Y	
1	2	3	4
197	409879.69	2353002.35	0.10
198	409879.69	2353004.56	0.10
199	409873.40	2353004.65	0.10
200	409811.68	2353021.09	0.10
201	409798.74	2353023.12	0.10
202	409779.95	2353027.71	0.10
203	409782.68	2353039.70	0.10
204	409778.78	2353040.58	0.10
205	409776.07	2353028.66	0.10
206	409759.71	2353032.65	0.10
207	409761.76	2353042.45	0.10
208	409757.84	2353043.27	0.10
209	409755.82	2353033.60	0.10
210	409748.18	2353035.47	0.10
211	409730.15	2353038.13	0.10
212	409731.72	2353051.88	0.10
213	409727.82	2353052.76	0.10
214	409726.81	2353048.29	0.10
215	409709.08	2353052.45	0.10
216	409709.66	2353054.38	0.10
217	409705.70	2353055.09	0.10
218	409705.16	2353053.32	0.10
219	409686.68	2353057.11	0.10
220	409687.51	2353060.75	0.10
221	409683.53	2353061.28	0.10
222	409682.77	2353057.91	0.10
223	409650.35	2353064.56	0.10
224	409651.18	2353068.38	0.10
225	409647.53	2353069.21	0.10
226	409646.46	2353065.47	0.10
227	409611.47	2353073.63	0.10
228	409612.55	2353078.31	0.10
229	409608.65	2353079.21	0.10
230	409607.57	2353074.54	0.10
231	409573.72	2353082.43	0.10
232	409575.08	2353086.62	0.10
233	409571.81	2353087.34	0.10
234	409570.94	2353084.87	0.10
235	409569.81	2353083.34	0.10
236	409556.63	2353086.53	0.10
237	409581.15	2353209.80	0.10
238	409587.18	2353209.81	0.10
239	409587.18	2353205.62	0.10
240	409591.18	2353205.62	0.10
241	409591.18	2353209.82	0.10
242	409598.26	2353209.84	0.10
243	409597.72	2353204.38	0.10
244	409601.71	2353203.98	0.10
245	409602.29	2353209.85	0.10

Каталог координат поворотных точек			
Система координат МСК-45, зона 2			
Обозначение характерных точек границ	Координаты, м		Средняя квадратическая погрешность положения характерной точки (Mt), м
	X	Y	
1	2	3	4
246	409614.29	2353209.88	0.10
247	409614.19	2353198.47	0.10
248	409617.83	2353198.33	0.10
249	409617.76	2353200.77	0.10
250	409618.29	2353209.89	0.10
251	409629.96	2353207.15	0.10
252	409647.93	2353209.00	0.10
253	409648.02	2353203.19	0.10
254	409652.02	2353203.26	0.10
255	409651.93	2353209.17	0.10
256	409663.93	2353209.68	0.10
257	409663.68	2353203.40	0.10
258	409667.69	2353203.24	0.10
259	409667.93	2353209.85	0.10
260	409686.11	2353210.63	0.10
261	409686.11	2353206.25	0.10
262	409690.11	2353206.25	0.10
263	409690.11	2353210.80	0.10
264	409717.08	2353211.96	0.10
265	409717.33	2353207.29	0.10
266	409721.32	2353207.16	0.10
267	409721.09	2353211.96	0.10
268	409734.11	2353211.89	0.10
269	409734.21	2353206.47	0.10
270	409737.28	2353206.32	0.10
271	409738.15	2353206.32	0.10
272	409738.11	2353211.86	0.10
273	409752.90	2353211.78	0.10
274	409752.90	2353206.37	0.10
275	409753.71	2353206.37	0.10
276	409756.82	2353206.57	0.10
277	409756.90	2353211.76	0.10
278	409764.86	2353211.71	0.10
279	409797.25	2353213.32	0.10
280	409797.03	2353208.00	0.10
281	409801.02	2353207.84	0.10
282	409802.46	2353213.58	0.10
283	409802.34	2353225.91	0.10
284	409810.73	2353226.53	0.10
285	409841.47	2353232.40	0.10
286	409850.15	2353235.29	0.10
287	409833.21	2353290.48	0.10
288	409822.82	2353319.23	0.10
289	409811.20	2353345.55	0.10
290	409806.25	2353364.75	0.10
291	409778.29	2353430.19	0.10
292	409737.09	2353509.42	0.10
293	409709.23	2353590.95	0.10
294	409734.09	2353597.80	0.10

Каталог координат поворотных точек			
Система координат МСК-45, зона 2			
Обозначение характерных точек границ	Координаты, м		Средняя квадратическая погрешность положения характерной точки (Mt), м
	X	Y	
1	2	3	4
295	409762.18	2353508.17	0.10
296	409806.26	2353444.40	0.10
297	409830.47	2353347.11	0.10
298	409846.87	2353303.35	0.10
299	409870.18	2353200.91	0.10
300	409857.84	2353197.45	0.10
301	409851.87	2353207.90	0.10
302	409848.40	2353205.91	0.10
303	409855.12	2353194.18	0.10
304	409861.28	2353174.47	0.10
305	409865.10	2353175.67	0.10
306	409859.44	2353193.74	0.10
307	409869.98	2353196.69	0.10
308	409874.69	2353176.71	0.10
309	409878.59	2353177.63	0.10
310	409874.71	2353195.31	0.10
311	409878.75	2353193.64	0.10
312	409880.27	2353197.34	0.10
313	409874.12	2353199.84	0.10
314	409870.58	2353215.66	0.10
315	409875.63	2353216.75	0.10
316	409874.78	2353220.66	0.10
317	409869.71	2353219.56	0.10
318	409868.49	2353225.01	0.10
319	409874.03	2353226.38	0.10
320	409873.30	2353229.88	0.10
321	409867.62	2353228.91	0.10
322	409861.99	2353254.09	0.10
323	409865.18	2353254.99	0.10
324	409864.66	2353256.75	0.10
325	409864.18	2353258.87	0.10
326	409861.11	2353257.99	0.10
327	409856.91	2353276.77	0.10
328	409860.26	2353277.31	0.10
329	409860.01	2353278.60	0.10
330	409859.61	2353281.25	0.10
331	409856.04	2353280.68	0.10
332	409854.35	2353288.21	0.10
333	409857.81	2353289.18	0.10
334	409856.64	2353293.16	0.10
335	409853.48	2353292.15	0.10
336	409851.16	2353302.52	0.10
337	409856.67	2353303.54	0.10
338	409855.94	2353307.47	0.10
339	409850.01	2353306.38	0.10
340	409839.19	2353335.23	0.10
341	409846.59	2353337.17	0.10
342	409846.14	2353338.75	0.10
343	409846.07	2353339.57	0.10

Каталог координат поворотных точек			
Система координат МСК-45, зона 2			
Обозначение характерных точек границ	Координаты, м		Средняя квадратическая погрешность положения характерной точки (Mt), м
	X	Y	
1	2	3	4
344	409845.68	2353341.07	0.10
345	409837.78	2353338.99	0.10
346	409834.13	2353348.93	0.10
347	409842.87	2353351.39	0.10
348	409841.76	2353355.46	0.10
349	409833.16	2353352.82	0.10
350	409829.90	2353365.92	0.10
351	409838.27	2353367.70	0.10
352	409838.03	2353368.50	0.10
353	409837.30	2353371.58	0.10
354	409828.94	2353369.81	0.10
355	409821.78	2353398.59	0.10
356	409831.71	2353399.95	0.10
357	409831.19	2353403.92	0.10
358	409820.81	2353402.49	0.10
359	409815.84	2353422.46	0.10
360	409828.66	2353425.34	0.10
361	409827.78	2353429.24	0.10
362	409814.87	2353426.34	0.10
363	409809.96	2353446.08	0.10
364	409765.82	2353509.95	0.10
365	409709.41	2353700.31	0.10
366	409697.95	2353743.52	0.10
367	409666.92	2353807.38	0.10
368	409657.99	2353840.53	0.10
369	409646.06	2353852.49	0.10
370	409642.91	2353865.20	0.10
371	409648.19	2353886.02	0.10
372	409644.31	2353887.00	0.10
373	409638.79	2353865.22	0.10
374	409642.44	2353850.45	0.10
375	409654.41	2353838.45	0.10
376	409663.16	2353805.98	0.10
377	409694.19	2353742.12	0.10
378	409705.55	2353699.23	0.10
379	409733.77	2353602.22	0.10
380	409703.88	2353593.57	0.10
381	409704.76	2353591.02	0.10
382	409701.40	2353589.84	0.10
383	409661.43	2353616.60	0.10
384	409659.21	2353613.28	0.10
385	409700.84	2353585.40	0.10
386	409706.06	2353587.24	0.10
387	409733.41	2353507.84	0.10
388	409774.67	2353428.47	0.10
389	409780.89	2353413.92	0.10
390	409778.89	2353413.18	0.10
391	409780.34	2353409.44	0.10
392	409782.46	2353410.23	0.10

Каталог координат поворотных точек			
Система координат МСК-45, зона 2			
Обозначение характерных точек границ	Координаты, м		Средняя квадратическая погрешность положения характерной точки (Mt), м
	X	Y	
1	2	3	4
393	409795.42	2353379.91	0.10
394	409788.35	2353375.57	0.10
395	409790.45	2353372.17	0.10
396	409797.00	2353376.20	0.10
397	409802.45	2353363.45	0.10
398	409803.85	2353358.03	0.10
399	409797.11	2353354.48	0.10
400	409798.97	2353350.94	0.10
401	409804.87	2353354.06	0.10
402	409807.37	2353344.35	0.10
403	409803.64	2353342.23	0.10
404	409804.54	2353340.38	0.10
405	409805.28	2353338.56	0.10
406	409808.98	2353340.66	0.10
407	409814.15	2353328.96	0.10
408	409808.04	2353326.59	0.10
409	409809.48	2353322.87	0.10
410	409815.76	2353325.30	0.10
411	409819.10	2353317.75	0.10
412	409820.14	2353314.88	0.10
413	409813.99	2353312.76	0.10
414	409815.29	2353308.98	0.10
415	409821.50	2353311.12	0.10
416	409829.41	2353289.22	0.10
417	409833.39	2353276.26	0.10
418	409827.98	2353273.67	0.10
419	409829.70	2353270.07	0.10
420	409834.57	2353272.39	0.10
421	409838.01	2353261.18	0.10
422	409835.68	2353259.68	0.10
423	409832.79	2353259.32	0.10
424	409834.15	2353255.53	0.10
425	409839.18	2353257.36	0.10
426	409845.17	2353237.85	0.10
427	409840.45	2353236.28	0.10
428	409810.21	2353230.51	0.10
429	409799.93	2353229.75	0.10
430	409766.10	2353233.73	0.10
431	409737.47	2353231.91	0.10
432	409736.56	2353239.92	0.10
433	409732.58	2353239.46	0.10
434	409733.47	2353231.65	0.10
435	409704.26	2353229.79	0.10
436	409704.05	2353235.94	0.10
437	409700.05	2353235.80	0.10
438	409700.27	2353229.54	0.10
439	409685.80	2353228.62	0.10
440	409685.24	2353235.07	0.10
441	409681.26	2353234.73	0.10

Каталог координат поворотных точек			
Система координат МСК-45, зона 2			
Обозначение характерных точек границ	Координаты, м		Средняя квадратическая погрешность положения характерной точки (Mt), м
	X	Y	
1	2	3	4
442	409681.81	2353228.36	0.10
443	409670.62	2353227.95	0.10
444	409670.87	2353234.76	0.10
445	409666.76	2353234.56	0.10
446	409666.62	2353227.93	0.10
447	409647.58	2353227.80	0.10
448	409642.89	2353224.48	0.10
449	409642.83	2353230.41	0.10
450	409638.83	2353230.52	0.10
451	409638.89	2353223.82	0.10
452	409618.70	2353223.82	0.10
453	409616.44	2353224.88	0.10
454	409618.83	2353233.68	0.10
455	409614.53	2353233.65	0.10
456	409612.75	2353226.60	0.10
457	409602.47	2353226.69	0.10
458	409602.63	2353232.10	0.10
459	409598.63	2353232.22	0.10
460	409598.47	2353226.72	0.10
461	409586.37	2353226.83	0.10
462	409580.36	2353225.57	0.10
463	409579.78	2353229.10	0.10
464	409575.75	2353229.26	0.10
465	409576.44	2353224.75	0.10
466	409557.57	2353220.81	0.10
467	409544.81	2353227.16	0.10
468	409529.74	2353225.87	0.10
469	409486.62	2353232.36	0.10
470	409485.32	2353220.77	0.10
471	409490.59	2353220.46	0.10
472	409491.31	2353227.47	0.10
473	409504.57	2353225.56	0.10
474	409503.65	2353219.13	0.10
475	409507.61	2353218.57	0.10
476	409508.52	2353224.97	0.10
477	409529.62	2353221.85	0.10
478	409529.07	2353216.15	0.10
479	409533.05	2353215.77	0.10
480	409533.66	2353222.20	0.10
481	409539.31	2353222.68	0.10
482	409538.89	2353215.76	0.10
483	409542.88	2353215.51	0.10
484	409544.03	2353223.08	0.10
485	409554.93	2353217.66	0.10
486	409554.41	2353213.53	0.10
487	409558.38	2353213.04	0.10
488	409558.87	2353217.00	0.10
489	409586.77	2353222.83	0.10
490	409611.86	2353222.60	0.10

Каталог координат поворотных точек			
Система координат МСК-45, зона 2			
Обозначение характерных точек границ	Координаты, м		Средняя квадратическая погрешность положения характерной точки (Mt), м
	X	Y	
1	2	3	4
491	409617.82	2353219.82	0.10
492	409643.23	2353219.82	0.10
493	409648.86	2353223.80	0.10
494	409676.10	2353223.99	0.10
495	409766.00	2353229.71	0.10
496	409798.34	2353225.91	0.10
497	409798.42	2353217.38	0.10
498	409764.78	2353215.71	0.10
499	409717.50	2353215.98	0.10
500	409647.78	2353212.99	0.10
501	409630.20	2353211.21	0.10
502	409619.44	2353213.89	0.10
503	409577.07	2353213.78	0.10
504	409577.16	2353209.10	0.10
505	409552.72	2353087.33	0.10
506	409544.77	2353088.97	0.10
507	409545.61	2353092.92	0.10
508	409541.63	2353093.57	0.10
509	409540.84	2353089.78	0.10
510	409516.77	2353094.73	0.10
511	409517.70	2353099.29	0.10
512	409513.78	2353100.09	0.10
513	409512.87	2353095.64	0.10
514	409501.35	2353099.62	0.10
515	409502.42	2353103.36	0.10
516	409498.58	2353104.46	0.10
517	409495.64	2353097.35	0.10
518	409512.52	2353091.53	0.10
519	409528.97	2353088.14	0.10
520	409527.99	2353079.74	0.10
521	409520.89	2353074.61	0.10
522	409517.08	2353080.38	0.10
523	409515.39	2353077.19	0.10
524	409514.76	2353076.36	0.10
525	409517.64	2353072.27	0.10
526	409505.22	2353063.30	0.10
527	409496.49	2353055.99	0.10
528	409493.65	2353058.98	0.10
529	409490.75	2353056.22	0.10
530	409493.47	2353053.36	0.10
531	409485.17	2353045.76	0.10
532	409483.13	2353048.08	0.10
533	409480.13	2353045.44	0.10
534	409482.22	2353043.06	0.10
535	409474.31	2353035.21	0.10
536	409471.98	2353037.66	0.10
537	409469.17	2353034.80	0.10
538	409471.59	2353032.26	0.10
539	409465.70	2353025.83	0.10

Каталог координат поворотных точек			
Система координат МСК-45, зона 2			
Обозначение характерных точек границ	Координаты, м		Средняя квадратическая погрешность положения характерной точки (Mt), м
	X	Y	
1	2	3	4
540	409462.07	2353029.11	0.10
541	409459.39	2353026.15	0.10
542	409463.00	2353022.89	0.10
543	409451.47	2353011.88	0.10
544	409447.50	2353006.98	0.10
545	409445.24	2353009.08	0.10
546	409442.52	2353006.14	0.10
547	409444.98	2353003.86	0.10
548	409428.61	2352983.62	0.10
549	409423.71	2352987.11	0.10
550	409421.39	2352983.85	0.10
551	409426.09	2352980.51	0.10
552	409407.79	2352957.89	0.10
553	409403.27	2352961.81	0.10
554	409400.65	2352958.79	0.10
555	409405.27	2352954.78	0.10
556	409392.17	2352939.88	0.10
557	409387.65	2352943.68	0.10
558	409385.07	2352940.62	0.10
559	409389.67	2352936.75	0.10
560	409379.23	2352924.90	0.10
561	409375.55	2352927.52	0.10
562	409373.23	2352924.26	0.10
563	409376.56	2352921.90	0.10
564	409360.41	2352904.42	0.10
565	409349.17	2352898.29	0.10
566	409346.40	2352903.32	0.10
567	409343.08	2352901.31	0.10
568	409345.65	2352896.38	0.10
569	409343.45	2352895.18	0.10
570	409340.09	2352899.87	0.10
571	409336.58	2352897.46	0.10
572	409339.91	2352893.25	0.10
573	409329.55	2352887.60	0.10
574	409322.59	2352886.99	0.10
575	409312.07	2352880.89	0.10
576	409307.51	2352887.07	0.10
577	409304.07	2352884.89	0.10
578	409308.59	2352878.88	0.10
579	409295.88	2352871.51	0.10
580	409293.06	2352877.32	0.10
581	409289.46	2352875.58	0.10
582	409292.41	2352869.50	0.10
583	409269.23	2352856.06	0.10
584	409267.11	2352856.57	0.10
585	409267.50	2352860.24	0.10
586	409263.52	2352860.66	0.10
587	409263.12	2352856.88	0.10
588	409251.52	2352851.94	0.10

Каталог координат поворотных точек			
Система координат МСК-45, зона 2			
Обозначение характерных точек границ	Координаты, м		Средняя квадратическая погрешность положения характерной точки (Mt), м
	X	Y	
1	2	3	4
589	409241.26	2352863.52	0.10
590	409232.54	2352864.37	0.10
591	409227.27	2352861.95	0.10
592	409239.65	2352858.34	0.10
593	409233.73	2352854.47	0.10
594	409217.01	2352856.00	0.10
595	409216.41	2352851.52	0.10
596	409234.81	2352850.39	0.10
597	409242.51	2352855.42	0.10
598	409250.58	2352847.18	0.10
599	409264.45	2352853.09	0.10
600	409269.85	2352851.80	0.10
601	409317.86	2352879.63	0.10
602	409324.61	2352868.07	0.10
603	409328.07	2352870.13	0.10
604	409321.32	2352881.63	0.10
605	409323.83	2352883.09	0.10
606	409330.73	2352883.68	0.10
607	409362.91	2352901.22	0.10
608	409365.15	2352903.65	0.10
609	409368.55	2352898.48	0.10
610	409371.89	2352900.68	0.10
611	409367.95	2352906.68	0.10
612	409382.41	2352922.48	0.10
613	409388.87	2352917.09	0.10
614	409391.44	2352920.16	0.10
615	409385.07	2352925.48	0.10
616	409409.72	2352953.63	0.10
617	409417.27	2352946.94	0.10
618	409419.92	2352949.93	0.10
619	409412.23	2352956.77	0.10
620	409433.33	2352983.11	0.10
621	409440.87	2352976.05	0.10
622	409443.25	2352979.31	0.10
623	409435.91	2352986.19	0.10
624	409438.01	2352988.89	0.10
625	409445.59	2352982.58	0.10
626	409447.91	2352985.86	0.10
627	409440.53	2352992.01	0.10
628	409454.36	2353009.11	0.10
629	409462.63	2353016.55	0.10
630	409469.62	2353010.34	0.10
631	409472.27	2353013.33	0.10
632	409465.33	2353019.50	0.10
633	409485.53	2353040.66	0.10
634	409490.55	2353035.23	0.10
635	409493.62	2353037.80	0.10
636	409488.48	2353043.36	0.10
637	409507.68	2353060.14	0.10

Каталог координат поворотных точек			
Система координат МСК-45, зона 2			
Обозначение характерных точек границ	Координаты, м		Средняя квадратическая погрешность положения характерной точки (Mt), м
	X	Y	
1	2	3	4
638	409531.75	2353077.52	0.10
639	409532.90	2353087.33	0.10
640	409550.99	2353083.60	0.10
641	409550.99	2353067.11	0.10
642	409554.99	2353067.11	0.10
643	409554.99	2353082.69	0.10
644	409583.35	2353076.08	0.10
645	409580.64	2353062.32	0.10
646	409584.57	2353061.55	0.10
647	409587.25	2353075.17	0.10
648	409623.74	2353066.66	0.10
649	409621.28	2353055.18	0.10
650	409625.20	2353054.35	0.10
651	409627.65	2353065.75	0.10
652	409646.90	2353061.26	0.10
653	409644.62	2353049.20	0.10
654	409647.93	2353048.57	0.10
655	409648.62	2353051.12	0.10
656	409650.81	2353060.39	0.10
657	409679.40	2353054.52	0.10
658	409676.84	2353041.84	0.10
659	409680.77	2353041.04	0.10
660	409683.33	2353053.72	0.10
661	409688.63	2353052.63	0.10
662	409685.15	2353040.24	0.10
663	409689.00	2353039.16	0.10
664	409692.56	2353051.83	0.10
665	409726.96	2353044.04	0.10
666	409725.67	2353035.14	0.10
667	409722.86	2353032.41	0.10
668	409725.65	2353029.54	0.10
669	409730.19	2353033.96	0.10
670	409734.93	2353033.29	0.10
671	409734.30	2353029.70	0.10
672	409738.23	2353029.00	0.10
673	409739.32	2353032.84	0.10
674	409747.24	2353031.76	0.10
675	409764.43	2353027.38	0.10
676	409763.70	2353023.49	0.10
677	409767.63	2353022.74	0.10
678	409768.33	2353026.43	0.10
679	409797.96	2353019.20	0.10
680	409807.51	2353017.70	0.10
681	409807.04	2353012.55	0.10
682	409811.02	2353012.19	0.10
683	409811.46	2353017.01	0.10
684	409850.43	2353006.62	0.10
685	409848.27	2352999.65	0.10
686	409850.04	2352999.14	0.10

Каталог координат поворотных точек			
Система координат МСК-45, зона 2			
Обозначение характерных точек границ	Координаты, м		Средняя квадратическая погрешность положения характерной точки (Mt), м
	X	Y	
1	2	3	4
687	409849.39	2352996.87	0.10
688	409851.40	2352996.25	0.10
689	409854.30	2353005.59	0.10
690	409868.78	2353001.78	0.10
691	409868.96	2352979.57	0.10
692	409850.47	2352966.97	0.10
693	409845.78	2352971.28	0.10
694	409843.10	2352968.32	0.10
695	409847.97	2352963.91	0.10
696	409837.57	2352954.05	0.10
697	409810.29	2352928.19	0.10
698	409793.67	2352913.47	0.10
699	409785.19	2352884.89	0.10
700	409768.67	2352853.02	0.10
701	409764.06	2352853.69	0.10
702	409750.10	2352851.55	0.10
703	409729.17	2352838.42	0.10
704	409699.90	2352823.09	0.10
705	409694.73	2352833.55	0.10
706	409691.15	2352831.77	0.10
707	409696.36	2352821.23	0.10
708	409684.37	2352815.61	0.10
709	409679.33	2352826.65	0.10
710	409675.69	2352824.99	0.10
711	409680.72	2352813.97	0.10
712	409658.08	2352803.84	0.10
713	409653.51	2352814.65	0.10
714	409649.83	2352813.09	0.10
715	409654.41	2352802.26	0.10
716	409627.13	2352790.46	0.10
717	409622.81	2352800.94	0.10
718	409619.10	2352799.44	0.10
719	409623.46	2352788.88	0.10
720	409609.87	2352782.85	0.10
721	409604.96	2352793.00	0.10
722	409601.36	2352791.26	0.10
723	409606.26	2352781.12	0.10
724	409587.30	2352772.03	0.10
725	409582.03	2352783.51	0.10
726	409578.39	2352781.85	0.10
727	409583.70	2352770.30	0.10
728	409569.84	2352763.65	0.10
729	409565.19	2352773.92	0.10
730	409561.55	2352772.28	0.10
731	409566.35	2352761.05	0.10
732	409538.55	2352748.22	0.10
733	409530.82	2352764.48	0.10
734	409527.20	2352762.76	0.10
735	409534.64	2352747.10	0.10

Каталог координат поворотных точек			
Система координат МСК-45, зона 2			
Обозначение характерных точек границ	Координаты, м		Средняя квадратическая погрешность положения характерной точки (Mt), м
	X	Y	
1	2	3	4
736	409534.91	2352746.54	0.10
737	409524.03	2352741.53	0.10
738	409520.17	2352749.80	0.10
739	409516.97	2352747.84	0.10
740	409520.29	2352740.09	0.10
741	409508.39	2352735.51	0.10
742	409497.62	2352729.82	0.10
743	409487.89	2352724.31	0.10
744	409485.67	2352728.51	0.10
745	409482.13	2352726.63	0.10
746	409484.38	2352722.39	0.10
747	409462.45	2352710.40	0.10
748	409458.25	2352716.20	0.10
749	409455.01	2352713.86	0.10
750	409458.91	2352708.47	0.10
751	409454.19	2352705.89	0.10
752	409450.63	2352711.59	0.10
753	409447.23	2352709.47	0.10
754	409450.66	2352703.97	0.10
755	409448.66	2352702.87	0.10
756	409421.42	2352694.10	0.10
757	409419.59	2352698.13	0.10
758	409415.94	2352696.47	0.10
759	409417.51	2352692.84	0.10
760	409393.26	2352679.82	0.10
761	409390.13	2352684.55	0.10
762	409386.79	2352682.33	0.10
763	409389.72	2352677.92	0.10
764	409376.67	2352670.91	0.10
765	409374.93	2352673.51	0.10
766	409371.61	2352671.29	0.10
767	409373.14	2352669.01	0.10
768	409343.26	2352652.96	0.10
769	409341.91	2352656.00	0.10
770	409338.25	2352654.38	0.10
771	409339.72	2352651.07	0.10
772	409334.48	2352648.25	0.10
773	409260.95	2352600.54	0.10
774	409249.55	2352604.25	0.10
775	409236.59	2352601.10	0.10
776	409235.71	2352604.81	0.10
777	409231.91	2352603.46	0.10
778	409232.70	2352600.15	0.10
779	409211.22	2352594.93	0.10
780	409209.22	2352602.22	0.10
781	409205.36	2352601.16	0.10
782	409207.25	2352594.25	0.10
783	409186.25	2352594.67	0.10
784	409186.49	2352601.79	0.10

Каталог координат поворотных точек			
Система координат МСК-45, зона 2			
Обозначение характерных точек границ	Координаты, м		Средняя квадратическая погрешность положения характерной точки (Mt), м
	X	Y	
1	2	3	4
785	409182.49	2352601.93	0.10
786	409182.26	2352595.14	0.10
787	409168.48	2352598.03	0.10
788	409135.02	2352595.94	0.10
789	409134.87	2352598.23	0.10
790	409130.88	2352597.96	0.10
791	409131.03	2352595.69	0.10
792	409120.60	2352595.04	0.10
793	409115.17	2352624.08	0.10
794	409119.45	2352625.16	0.10
795	409118.47	2352629.04	0.10
796	409114.49	2352628.04	0.10
797	409110.41	2352653.80	0.10
798	409118.43	2352654.86	0.10
799	409117.91	2352658.83	0.10
800	409109.78	2352657.75	0.10
801	409107.45	2352672.44	0.10
802	409100.54	2352708.48	0.10
803	409106.82	2352710.10	0.10
804	409105.82	2352713.98	0.10
805	409099.78	2352712.42	0.10
806	409096.71	2352728.41	0.10
807	409102.53	2352729.71	0.10
808	409101.90	2352733.57	0.10
809	409095.96	2352732.34	0.10
810	409093.67	2352744.27	0.10
811	409111.00	2352746.69	0.10
812	409138.32	2352753.39	0.10
813	409179.64	2352767.84	0.10
814	409206.52	2352775.43	0.10
815	409277.51	2352780.90	0.10
816	409278.76	2352775.86	0.10
817	409282.64	2352776.82	0.10
818	409281.55	2352781.21	0.10
819	409288.62	2352781.76	0.10
820	409288.62	2352775.27	0.10
821	409292.62	2352775.27	0.10
822	409294.33	2352786.21	0.10
823	409205.82	2352779.39	0.10
824	409178.44	2352771.66	0.10
825	409137.18	2352757.23	0.10
826	409110.24	2352750.63	0.10
827	409103.29	2352749.66	0.10
828	409102.70	2352754.33	0.10
829	409098.63	2352754.76	0.10
830	409099.33	2352749.10	0.10
831	409075.20	2352750.45	0.10
832	409075.20	2352756.11	0.10
833	409071.20	2352756.11	0.10

Каталог координат поворотных точек			
Система координат МСК-45, зона 2			
Обозначение характерных точек границ	Координаты, м		Средняя квадратическая погрешность положения характерной точки (Mt), м
	X	Y	
1	2	3	4
834	409071.20	2352750.65	0.10
835	409054.21	2352751.52	0.10
836	409054.27	2352752.78	0.10
837	409054.48	2352757.43	0.10
838	409050.48	2352757.61	0.10
839	409050.28	2352752.98	0.10
840	409050.22	2352751.73	0.10
841	409033.20	2352752.60	0.10
842	409033.11	2352758.25	0.10
843	409029.11	2352758.19	0.10
844	409029.19	2352752.81	0.10
845	409003.55	2352754.13	0.10
846	409003.65	2352760.04	0.10
847	408999.52	2352760.11	0.10
848	408999.55	2352754.33	0.10
849	408963.97	2352756.16	0.10
850	408963.97	2352769.97	0.10
851	408966.69	2352769.80	0.10
852	408966.21	2352773.84	0.10
853	408963.96	2352773.98	0.10
854	408963.93	2352882.02	0.10
855	408969.78	2352881.87	0.10
856	408969.88	2352885.87	0.10
857	408963.93	2352886.02	0.10
858	408963.92	2352909.50	0.10
859	408973.98	2352931.16	0.10
860	409009.21	2352966.36	0.10
861	409073.85	2353024.60	0.10
862	409074.32	2353025.24	0.10
863	409130.15	2353102.45	0.10
864	409141.54	2353119.78	0.10
865	409148.75	2353129.57	0.10
866	409152.99	2353126.61	0.10
867	409155.55	2353129.70	0.10
868	409151.12	2353132.78	0.10
869	409162.92	2353148.80	0.10
870	409165.52	2353152.86	0.10
871	409171.51	2353148.66	0.10
872	409174.01	2353151.81	0.10
873	409167.69	2353156.24	0.10
874	409180.28	2353175.89	0.10
875	409183.23	2353173.19	0.10
876	409192.23	2353179.25	0.10
877	409195.97	2353175.67	0.10
878	409198.74	2353178.56	0.10
879	409192.67	2353184.37	0.10
880	409183.61	2353178.27	0.10
881	409182.48	2353179.31	0.10
882	409193.09	2353195.88	0.10

Каталог координат поворотных точек			
Система координат МСК-45, зона 2			
Обозначение характерных точек границ	Координаты, м		Средняя квадратическая погрешность положения характерной точки (Mt), м
	X	Y	
1	2	3	4
883	409196.34	2353193.99	0.10
884	409204.30	2353203.31	0.10
885	409208.05	2353204.15	0.10
886	409209.00	2353197.51	0.10
887	409211.32	2353195.67	0.10
888	409213.05	2353197.44	0.10
889	409211.96	2353205.08	0.10
890	409215.99	2353205.92	0.10
891	409218.59	2353203.17	0.10
892	409221.35	2353206.07	0.10
893	409218.04	2353209.22	0.10
894	409225.29	2353217.81	0.10
895	409227.71	2353215.68	0.10
896	409230.29	2353218.74	0.10
897	409227.87	2353220.87	0.10
898	409233.68	2353227.75	0.10
899	409237.58	2353224.75	0.10
900	409240.03	2353227.91	0.10
901	409236.26	2353230.81	0.10
902	409245.15	2353241.34	0.10
903	409247.73	2353237.88	0.10
904	409250.86	2353240.85	0.10
905	409246.62	2353249.28	0.10
906	409212.78	2353209.39	0.10
907	409202.18	2353206.86	0.10
908	409195.48	2353199.11	0.10
909	409191.79	2353201.26	0.10
910	409186.08	2353192.36	0.10
911	409180.92	2353195.35	0.10
912	409189.80	2353211.57	0.10
913	409208.22	2353235.28	0.10
914	409216.71	2353250.43	0.10
915	409238.06	2353283.04	0.10
916	409252.46	2353338.27	0.10
917	409212.98	2353373.89	0.10
918	409216.73	2353383.33	0.10
919	409213.01	2353384.81	0.10
920	409209.81	2353376.75	0.10
921	409194.38	2353390.67	0.10
922	409196.94	2353393.87	0.10
923	409198.16	2353396.32	0.10
924	409195.72	2353398.08	0.10
925	409191.40	2353393.35	0.10
926	409189.39	2353395.17	0.10
927	409179.36	2353395.34	0.10
928	409179.53	2353403.58	0.10
929	409175.53	2353403.66	0.10
930	409175.36	2353395.41	0.10
931	409155.97	2353395.73	0.10

Каталог координат поворотных точек			
Система координат МСК-45, зона 2			
Обозначение характерных точек границ	Координаты, м		Средняя квадратическая погрешность положения характерной точки (Mt), м
	X	Y	
1	2	3	4
932	409156.58	2353403.01	0.10
933	409152.59	2353403.34	0.10
934	409151.96	2353395.80	0.10
935	409132.02	2353396.13	0.10
936	409132.02	2353404.16	0.10
937	409128.02	2353404.16	0.10
938	409128.02	2353396.20	0.10
939	409111.88	2353396.47	0.10
940	409112.05	2353399.67	0.10
941	409108.06	2353399.88	0.10
942	409107.88	2353396.57	0.10
943	409099.85	2353396.86	0.10
944	409100.16	2353400.67	0.10
945	409096.60	2353400.95	0.10
946	409096.43	2353397.37	0.10
947	409073.33	2353397.80	0.10
948	409064.72	2353397.96	0.10
949	409064.91	2353400.82	0.10
950	409060.92	2353401.07	0.10
951	409060.74	2353398.25	0.10
952	409054.44	2353398.30	0.10
953	409037.34	2353399.08	0.10
954	409037.31	2353404.78	0.10
955	409033.31	2353404.76	0.10
956	409033.34	2353399.21	0.10
957	409018.21	2353399.64	0.10
958	409018.27	2353404.80	0.10
959	409014.27	2353404.89	0.10
960	409014.21	2353399.75	0.10
961	408997.41	2353400.23	0.10
962	408997.84	2353404.29	0.10
963	408993.86	2353404.71	0.10
964	408993.40	2353400.35	0.10
965	408981.96	2353400.67	0.10
966	408982.14	2353404.52	0.10
967	408978.14	2353404.70	0.10
968	408977.96	2353400.79	0.10
969	408966.15	2353401.12	0.10
970	408966.15	2353406.44	0.10
971	408962.15	2353406.44	0.10
972	408962.15	2353401.24	0.10
973	408946.55	2353401.68	0.10
974	408946.55	2353405.53	0.10
975	408942.55	2353405.53	0.10
976	408942.55	2353401.80	0.10
977	408929.02	2353403.95	0.10
978	408929.02	2353405.35	0.10
979	408925.12	2353405.35	0.10
980	408924.83	2353402.27	0.10

Каталог координат поворотных точек			
Система координат МСК-45, зона 2			
Обозначение характерных точек границ	Координаты, м		Средняя квадратическая погрешность положения характерной точки (Mt), м
	X	Y	
1	2	3	4
981	408906.08	2353402.25	0.10
982	408906.18	2353407.06	0.10
983	408904.89	2353407.09	0.10
984	408904.45	2353404.27	0.10
985	408902.08	2353404.37	0.10
986	408902.08	2353402.32	0.10
987	408886.31	2353402.64	0.10
988	408877.13	2353505.29	0.10
989	408876.40	2353511.40	0.10
990	408871.74	2353550.13	0.10
991	408869.06	2353573.39	0.10
992	408868.08	2353591.71	0.10
993	408881.22	2353591.96	0.10
994	408882.67	2353573.11	0.10
995	408884.46	2353573.07	0.10
996	408884.34	2353571.64	0.10
997	408887.01	2353571.56	0.10
998	408887.21	2353575.86	0.10
999	408919.53	2353576.02	0.10
1000	408919.56	2353570.72	0.10
1001	408923.61	2353570.58	0.10
1002	408923.72	2353575.98	0.10
1003	408962.50	2353576.18	0.10
1004	408995.58	2353573.33	0.10
1005	408995.48	2353568.72	0.10
1006	408999.48	2353568.53	0.10
1007	408999.57	2353573.09	0.10
1008	409029.64	2353572.31	0.10
1009	409029.39	2353567.68	0.10
1010	409033.35	2353567.72	0.10
1011	409033.64	2353572.20	0.10
1012	409079.34	2353571.02	0.10
1013	409079.25	2353564.11	0.10
1014	409083.25	2353564.06	0.10
1015	409083.34	2353570.91	0.10
1016	409111.20	2353570.19	0.10
1017	409111.34	2353565.67	0.10
1018	409115.91	2353565.50	0.10
1019	409117.67	2353574.03	0.10
1020	408998.12	2353577.13	0.10
1021	408962.68	2353580.18	0.10
1022	408885.90	2353579.97	0.10
1023	408885.32	2353600.62	0.10
1024	408882.12	2353600.68	0.10
1025	408881.25	2353600.68	0.10
1026	408880.81	2353595.82	0.10
1027	408868.15	2353595.89	0.10
1028	408867.65	2353600.32	0.10
1029	408862.38	2353600.74	0.10

Каталог координат поворотных точек			
Система координат МСК-45, зона 2			
Обозначение характерных точек границ	Координаты, м		Средняя квадратическая погрешность положения характерной точки (Mt), м
	X	Y	
1	2	3	4
1030	408863.39	2353595.16	0.10
1031	408847.63	2353595.08	0.10
1032	408847.73	2353603.50	0.10
1033	408843.58	2353603.58	0.10
1034	408841.38	2353592.94	0.10
1035	408843.38	2353573.01	0.10
1036	408847.61	2353572.99	0.10
1037	408847.38	2353590.97	0.10
1038	408864.05	2353590.89	0.10
1039	408873.17	2353508.29	0.10
1040	408882.08	2353402.72	0.10
1041	408873.19	2353402.82	0.10
1042	408873.13	2353408.29	0.10
1043	408869.13	2353408.40	0.10
1044	408869.19	2353402.89	0.10
1045	408844.90	2353403.15	0.10
1046	408844.90	2353404.90	0.10
1047	408841.62	2353405.01	0.10
1048	408840.90	2353403.19	0.10
1049	408823.78	2353403.36	0.10
1050	408823.20	2353405.93	0.10
1051	408819.78	2353406.08	0.10
1052	408819.78	2353403.40	0.10
1053	408800.48	2353403.39	0.10
1054	408800.48	2353406.65	0.10
1055	408796.48	2353406.65	0.10
1056	408796.48	2353403.42	0.10
1057	408782.13	2353403.54	0.10
1058	408782.13	2353406.84	0.10
1059	408777.05	2353406.73	0.10
1060	408775.56	2353399.60	0.10
1061	408922.08	2353398.17	0.10
1062	408921.28	2353364.96	0.10
1063	408926.07	2353349.36	0.10
1064	408914.10	2353344.50	0.10
1065	408914.32	2353340.10	0.10
1066	408917.33	2353339.97	0.10
1067	408917.71	2353327.32	0.10
1068	408915.18	2353327.46	0.10
1069	408915.53	2353323.44	0.10
1070	408917.83	2353323.31	0.10
1071	408918.07	2353315.34	0.10
1072	408913.85	2353314.91	0.10
1073	408914.25	2353310.93	0.10
1074	408918.19	2353311.33	0.10
1075	408918.41	2353309.85	0.10
1076	408914.68	2353307.24	0.10
1077	408916.97	2353303.97	0.10
1078	408921.07	2353306.84	0.10

Каталог координат поворотных точек			
Система координат МСК-45, зона 2			
Обозначение характерных точек границ	Координаты, м		Средняя квадратическая погрешность положения характерной точки (Mt), м
	X	Y	
1	2	3	4
1079	408924.71	2353302.71	0.10
1080	408926.16	2353279.30	0.10
1081	408917.09	2353278.01	0.10
1082	408917.65	2353274.05	0.10
1083	408926.41	2353275.30	0.10
1084	408927.35	2353260.09	0.10
1085	408918.71	2353259.53	0.10
1086	408918.97	2353255.53	0.10
1087	408927.60	2353256.09	0.10
1088	408928.42	2353242.74	0.10
1089	408919.62	2353243.05	0.10
1090	408919.48	2353239.05	0.10
1091	408928.67	2353238.73	0.10
1092	408931.54	2353192.30	0.10
1093	408923.67	2353191.80	0.10
1094	408923.92	2353187.81	0.10
1095	408931.65	2353188.30	0.10
1096	408931.61	2353171.78	0.10
1097	408924.57	2353172.02	0.10
1098	408924.43	2353168.02	0.10
1099	408931.60	2353167.77	0.10
1100	408931.58	2353160.82	0.10
1101	408925.17	2353160.41	0.10
1102	408925.42	2353156.42	0.10
1103	408935.57	2353155.13	0.10
1104	408935.65	2353190.62	0.10
1105	408928.61	2353304.33	0.10
1106	408922.19	2353311.62	0.10
1107	408921.23	2353343.23	0.10
1108	408927.24	2353345.53	0.10
1109	408928.98	2353339.87	0.10
1110	408940.91	2353148.55	0.10
1111	408859.03	2353143.51	0.10
1112	408859.12	2353149.03	0.10
1113	408855.12	2353149.09	0.10
1114	408855.03	2353143.26	0.10
1115	408848.22	2353142.84	0.10
1116	408844.49	2353143.77	0.10
1117	408841.32	2353143.68	0.10
1118	408841.32	2353148.74	0.10
1119	408837.32	2353148.74	0.10
1120	408837.32	2353143.58	0.10
1121	408829.00	2353143.35	0.10
1122	408829.00	2353146.40	0.10
1123	408825.00	2353146.35	0.10
1124	408825.00	2353143.24	0.10
1125	408806.08	2353142.73	0.10
1126	408799.98	2353143.18	0.10
1127	408800.32	2353146.68	0.10

Каталог координат поворотных точек			
Система координат МСК-45, зона 2			
Обозначение характерных точек границ	Координаты, м		Средняя квадратическая погрешность положения характерной точки (Mt), м
	X	Y	
1	2	3	4
1128	408796.32	2353146.79	0.10
1129	408795.99	2353143.48	0.10
1130	408781.03	2353144.59	0.10
1131	408781.13	2353148.02	0.10
1132	408777.13	2353148.14	0.10
1133	408777.03	2353144.88	0.10
1134	408775.04	2353145.03	0.10
1135	408765.65	2353143.20	0.10
1136	408765.23	2353146.32	0.10
1137	408761.21	2353146.27	0.10
1138	408761.71	2353142.44	0.10
1139	408743.50	2353138.90	0.10
1140	408730.15	2353106.26	0.10
1141	408730.18	2353097.14	0.10
1142	408717.22	2353097.98	0.10
1143	408724.32	2353181.38	0.10
1144	408729.70	2353212.18	0.10
1145	408737.22	2353210.23	0.10
1146	408739.54	2353214.35	0.10
1147	408730.40	2353216.18	0.10
1148	408735.41	2353251.33	0.10
1149	408748.42	2353249.01	0.10
1150	408748.69	2353253.03	0.10
1151	408732.54	2353259.90	0.10
1152	408727.49	2353222.79	0.10
1153	408720.34	2353181.90	0.10
1154	408712.80	2353094.31	0.10
1155	408730.20	2353093.13	0.10
1156	408730.23	2353085.05	0.10
1157	408814.38	2353086.63	0.10
1158	408864.32	2353088.73	0.10
1159	408864.34	2353085.77	0.10
1160	408836.16	2353085.63	0.10
1161	408827.09	2353084.93	0.10
1162	408817.11	2353082.50	0.10
1163	408803.96	2353082.13	0.10
1164	408805.61	2353075.50	0.10
1165	408810.26	2353075.68	0.10
1166	408810.26	2353078.31	0.10
1167	408817.65	2353078.52	0.10
1168	408820.76	2353079.28	0.10
1169	408821.45	2353074.91	0.10
1170	408825.40	2353075.54	0.10
1171	408824.66	2353080.23	0.10
1172	408827.71	2353080.97	0.10
1173	408835.99	2353081.60	0.10
1174	408835.85	2353078.32	0.10
1175	408839.84	2353078.14	0.10
1176	408840.00	2353081.77	0.10

Каталог координат поворотных точек			
Система координат МСК-45, зона 2			
Обозначение характерных точек границ	Координаты, м		Средняя квадратическая погрешность положения характерной точки (Mt), м
	X	Y	
1	2	3	4
1177	408847.67	2353081.77	0.10
1178	408847.63	2353078.25	0.10
1179	408851.63	2353078.21	0.10
1180	408851.67	2353081.77	0.10
1181	408863.68	2353081.77	0.10
1182	408865.31	2353061.67	0.10
1183	408869.30	2353062.00	0.10
1184	408868.32	2353088.88	0.10
1185	408893.11	2353089.70	0.10
1186	408891.06	2353097.68	0.10
1187	408887.06	2353097.74	0.10
1188	408886.99	2353093.49	0.10
1189	408872.66	2353093.02	0.10
1190	408872.57	2353098.92	0.10
1191	408868.57	2353098.86	0.10
1192	408868.66	2353092.89	0.10
1193	408846.06	2353091.97	0.10
1194	408845.74	2353096.92	0.10
1195	408841.74	2353096.66	0.10
1196	408842.06	2353091.80	0.10
1197	408816.75	2353090.73	0.10
1198	408816.57	2353093.22	0.10
1199	408812.58	2353093.06	0.10
1200	408812.76	2353090.60	0.10
1201	408782.83	2353090.04	0.10
1202	408782.93	2353093.75	0.10
1203	408778.72	2353093.84	0.10
1204	408778.83	2353089.97	0.10
1205	408734.21	2353089.13	0.10
1206	408734.15	2353105.48	0.10
1207	408746.38	2353135.38	0.10
1208	408775.28	2353141.01	0.10
1209	408805.98	2353138.73	0.10
1210	408844.05	2353139.75	0.10
1211	408847.84	2353138.80	0.10
1212	408938.89	2353144.42	0.10
1213	408939.08	2353139.19	0.10
1214	408931.20	2353138.58	0.10
1215	408931.37	2353134.59	0.10
1216	408939.23	2353135.19	0.10
1217	408939.68	2353122.90	0.10
1218	408932.01	2353122.74	0.10
1219	408932.09	2353118.74	0.10
1220	408943.82	2353118.98	0.10
1221	408942.88	2353144.67	0.10
1222	408952.18	2353148.00	0.10
1223	408951.88	2353151.87	0.10
1224	408944.71	2353151.73	0.10
1225	408944.09	2353161.62	0.10

Каталог координат поворотных точек			
Система координат МСК-45, зона 2			
Обозначение характерных точек границ	Координаты, м		Средняя квадратическая погрешность положения характерной точки (Mt), м
	X	Y	
1	2	3	4
1226	408951.24	2353162.15	0.10
1227	408951.24	2353166.28	0.10
1228	408943.84	2353165.61	0.10
1229	408942.87	2353180.99	0.10
1230	408949.22	2353180.90	0.10
1231	408949.04	2353184.96	0.10
1232	408942.62	2353184.99	0.10
1233	408942.14	2353192.60	0.10
1234	408950.59	2353193.61	0.10
1235	408949.99	2353197.57	0.10
1236	408941.89	2353196.59	0.10
1237	408940.53	2353218.12	0.10
1238	408947.64	2353219.16	0.10
1239	408947.06	2353223.12	0.10
1240	408940.28	2353222.12	0.10
1241	408937.70	2353263.08	0.10
1242	408944.25	2353264.13	0.10
1243	408944.17	2353268.16	0.10
1244	408937.45	2353267.09	0.10
1245	408936.63	2353280.03	0.10
1246	408944.69	2353280.70	0.10
1247	408944.24	2353284.90	0.10
1248	408936.38	2353284.03	0.10
1249	408935.82	2353292.90	0.10
1250	408955.45	2353294.85	0.10
1251	408955.38	2353296.88	0.10
1252	408954.82	2353299.46	0.10
1253	408935.58	2353296.90	0.10
1254	408933.57	2353330.20	0.10
1255	408935.25	2353330.33	0.10
1256	408934.95	2353334.31	0.10
1257	408933.33	2353334.19	0.10
1258	408932.67	2353338.73	0.10
1259	408925.30	2353365.52	0.10
1260	408925.89	2353390.35	0.10
1261	408941.59	2353389.92	0.10
1262	408941.40	2353380.56	0.10
1263	408945.40	2353380.48	0.10
1264	408945.59	2353389.82	0.10
1265	408980.74	2353388.87	0.10
1266	408980.94	2353385.70	0.10
1267	408984.93	2353385.95	0.10
1268	408984.75	2353388.78	0.10
1269	408994.35	2353388.65	0.10
1270	408994.35	2353385.40	0.10
1271	408998.35	2353385.40	0.10
1272	408998.35	2353388.59	0.10
1273	409014.92	2353388.36	0.10
1274	409014.63	2353386.29	0.10

Каталог координат поворотных точек			
Система координат МСК-45, зона 2			
Обозначение характерных точек границ	Координаты, м		Средняя квадратическая погрешность положения характерной точки (Mt), м
	X	Y	
1	2	3	4
1275	409018.60	2353385.74	0.10
1276	409018.95	2353388.30	0.10
1277	409036.33	2353388.05	0.10
1278	409036.46	2353386.50	0.10
1279	409040.48	2353386.41	0.10
1280	409040.35	2353388.00	0.10
1281	409061.42	2353387.70	0.10
1282	409061.42	2353385.72	0.10
1283	409065.42	2353385.60	0.10
1284	409065.42	2353387.64	0.10
1285	409080.77	2353387.42	0.10
1286	409080.89	2353381.15	0.10
1287	409084.71	2353381.17	0.10
1288	409084.77	2353387.37	0.10
1289	409105.41	2353387.08	0.10
1290	409105.61	2353384.32	0.10
1291	409109.63	2353384.14	0.10
1292	409109.43	2353386.99	0.10
1293	409128.29	2353386.50	0.10
1294	409128.22	2353383.83	0.10
1295	409132.22	2353383.93	0.10
1296	409132.28	2353386.40	0.10
1297	409152.39	2353385.87	0.10
1298	409152.25	2353384.02	0.10
1299	409156.26	2353383.95	0.10
1300	409156.40	2353385.77	0.10
1301	409173.51	2353385.32	0.10
1302	409173.32	2353382.21	0.10
1303	409178.13	2353381.86	0.10
1304	409179.30	2353389.17	0.10
1305	409107.21	2353391.05	0.10
1306	408982.93	2353392.81	0.10
1307	408925.99	2353394.35	0.10
1308	408926.11	2353399.60	0.10
1309	408938.99	2353397.90	0.10
1310	409035.30	2353395.15	0.10
1311	409109.56	2353392.51	0.10
1312	409187.83	2353391.19	0.10
1313	409247.98	2353336.93	0.10
1314	409234.36	2353284.68	0.10
1315	409221.50	2353265.05	0.10
1316	409217.49	2353267.67	0.10
1317	409215.75	2353264.03	0.10
1318	409219.32	2353261.71	0.10
1319	409212.55	2353251.18	0.10
1320	409208.80	2353253.84	0.10
1321	409206.34	2353250.68	0.10
1322	409210.58	2353247.67	0.10
1323	409206.51	2353240.40	0.10

Каталог координат поворотных точек			
Система координат МСК-45, зона 2			
Обозначение характерных точек границ	Координаты, м		Средняя квадратическая погрешность положения характерной точки (Mt), м
	X	Y	
1	2	3	4
1324	409199.73	2353245.23	0.10
1325	409197.41	2353241.97	0.10
1326	409204.45	2353236.95	0.10
1327	409199.36	2353230.28	0.10
1328	409185.63	2353212.29	0.10
1329	409182.84	2353213.89	0.10
1330	409180.86	2353210.41	0.10
1331	409183.71	2353208.78	0.10
1332	409175.54	2353193.85	0.10
1333	409183.92	2353188.99	0.10
1334	409159.62	2353151.06	0.10
1335	409138.26	2353122.06	0.10
1336	409126.85	2353104.73	0.10
1337	409071.20	2353027.76	0.10
1338	409070.85	2353027.28	0.10
1339	409057.86	2353015.58	0.10
1340	409051.83	2353021.69	0.10
1341	409033.11	2353072.41	0.10
1342	409026.28	2353086.23	0.10
1343	409023.89	2353105.65	0.10
1344	409021.27	2353107.01	0.10
1345	409021.27	2353128.63	0.10
1346	408998.22	2353128.63	0.10
1347	408998.22	2353102.64	0.10
1348	409020.22	2353102.64	0.10
1349	409022.40	2353085.07	0.10
1350	409029.43	2353070.83	0.10
1351	409048.37	2353019.49	0.10
1352	409054.89	2353012.90	0.10
1353	409006.45	2352969.26	0.10
1354	408970.66	2352933.48	0.10
1355	408959.92	2352910.38	0.10
1356	408959.97	2352752.36	0.10
1357	408964.06	2352752.15	0.10
1358	408960.37	2352643.86	0.10
1359	408942.94	2352644.11	0.10
1360	408942.59	2352646.32	0.10
1361	408936.39	2352652.72	0.10
1362	408934.59	2352652.75	0.10
1363	408934.59	2352648.52	0.10
1364	408938.85	2352644.38	0.10
1365	408939.04	2352639.82	0.10
1366	408931.28	2352635.73	0.10
1367	408932.07	2352631.11	0.10
1368	408944.05	2352637.00	0.10
1369	408944.05	2352640.08	0.10
1370	408960.23	2352639.86	0.10
1371	408958.20	2352628.19	0.10
1372	408958.24	2352608.69	0.10

Каталог координат поворотных точек			
Система координат МСК-45, зона 2			
Обозначение характерных точек границ	Координаты, м		Средняя квадратическая погрешность положения характерной точки (Mt), м
	X	Y	
1	2	3	4
1373	408970.08	2352609.82	0.10
1374	408970.09	2352613.82	0.10
1375	408962.24	2352613.88	0.10
1376	408962.20	2352627.77	0.10
1377	408964.12	2352636.59	0.10
1378	408968.06	2352751.94	0.10
1379	409089.32	2352745.72	0.10
1380	409103.51	2352671.74	0.10
1381	409110.91	2352625.11	0.10
1382	409117.32	2352590.82	0.10
1383	409135.78	2352592.01	0.10
1384	409135.88	2352588.38	0.10
1385	409139.31	2352588.48	0.10
1386	409139.53	2352569.34	0.10
1387	409068.33	2352562.85	0.10
1388	409047.96	2352562.06	0.10
1389	409037.31	2352555.92	0.10
1390	409029.95	2352554.99	0.10
1391	409023.93	2352560.36	0.10
1392	409012.43	2352558.77	0.10
1393	409002.64	2352601.08	0.10
1394	408998.74	2352600.18	0.10
1395	409008.45	2352558.22	0.10
1396	408997.77	2352556.74	0.10
1397	408961.03	2352553.86	0.10
1398	408925.76	2352554.36	0.10
1399	408915.20	2352553.69	0.10
1400	408911.95	2352595.47	0.10
1401	408918.12	2352597.82	0.10
1402	408916.03	2352601.39	0.10
1403	408907.91	2352598.16	0.10
1404	408890.34	2352600.20	0.10
1405	408889.88	2352596.22	0.10
1406	408908.04	2352594.11	0.10
1407	408911.22	2352553.44	0.10
1408	408860.44	2352550.23	0.10
1409	408848.37	2352585.22	0.10
1410	408848.44	2352592.16	0.10
1411	408855.36	2352595.35	0.10
1412	408875.44	2352675.51	0.10
1413	408835.10	2352698.03	0.10
1414	408834.34	2352731.84	0.10
1415	408850.13	2352731.84	0.10
1416	408850.13	2352735.84	0.10
1417	408834.25	2352735.84	0.10
1418	408833.93	2352743.06	0.10
1419	408825.08	2352744.47	0.10
1420	408820.73	2352741.66	0.10
1421	408830.20	2352737.92	0.10

Каталог координат поворотных точек			
Система координат МСК-45, зона 2			
Обозначение характерных точек границ	Координаты, м		Средняя квадратическая погрешность положения характерной точки (Mt), м
	X	Y	
1	2	3	4
1422	408831.16	2352695.65	0.10
1423	408870.80	2352673.51	0.10
1424	408858.68	2352625.83	0.10
1425	408845.51	2352628.16	0.10
1426	408844.81	2352624.22	0.10
1427	408857.73	2352621.94	0.10
1428	408851.94	2352598.35	0.10
1429	408844.52	2352594.68	0.10
1430	408844.23	2352584.79	0.10
1431	408764.20	2352587.56	0.10
1432	408741.84	2352587.33	0.10
1433	408740.13	2352587.31	0.10
1434	408732.12	2352587.23	0.10
1435	408659.18	2352588.06	0.10
1436	408617.01	2352559.16	0.10
1437	408617.87	2352553.14	0.10
1438	408621.83	2352552.58	0.10
1439	408622.62	2352558.14	0.10
1440	408660.40	2352584.04	0.10
1441	408675.13	2352583.84	0.10
1442	408675.12	2352576.25	0.10
1443	408679.16	2352576.21	0.10
1444	408679.13	2352583.79	0.10
1445	408688.69	2352583.66	0.10
1446	408688.17	2352573.07	0.10
1447	408692.17	2352572.87	0.10
1448	408692.70	2352583.60	0.10
1449	408740.13	2352583.37	0.10
1450	408740.13	2352581.84	0.10
1451	408744.13	2352581.84	0.10
1452	408744.13	2352583.48	0.10
1453	408751.93	2352583.69	0.10
1454	408764.09	2352583.56	0.10
1455	408791.47	2352582.65	0.10
1456	408791.47	2352581.45	0.10
1457	408794.50	2352581.35	0.10
1458	408795.47	2352581.30	0.10
1459	408795.47	2352582.52	0.10
1460	408845.69	2352580.73	0.10
1461	408847.86	2352574.44	0.10
1462	408842.45	2352571.73	0.10
1463	408844.24	2352568.16	0.10
1464	408849.17	2352570.63	0.10
1465	408855.80	2352549.94	0.10
1466	408861.99	2352511.86	0.10
1467	408856.47	2352511.03	0.10
1468	408826.44	2352510.42	0.10
1469	408826.09	2352526.88	0.10
1470	408822.09	2352526.80	0.10

Каталог координат поворотных точек			
Система координат МСК-45, зона 2			
Обозначение характерных точек границ	Координаты, м		Средняя квадратическая погрешность положения характерной точки (Mt), м
	X	Y	
1	2	3	4
1471	408822.44	2352510.33	0.10
1472	408793.92	2352509.75	0.10
1473	408786.98	2352491.70	0.10
1474	408778.66	2352491.57	0.10
1475	408778.27	2352493.61	0.10
1476	408774.16	2352493.27	0.10
1477	408775.01	2352474.25	0.10
1478	408772.70	2352474.25	0.10
1479	408772.70	2352470.25	0.10
1480	408775.15	2352470.25	0.10
1481	408776.02	2352445.90	0.10
1482	408773.36	2352445.90	0.10
1483	408773.36	2352441.90	0.10
1484	408780.20	2352440.91	0.10
1485	408778.54	2352487.54	0.10
1486	408789.92	2352487.74	0.10
1487	408796.68	2352505.81	0.10
1488	408856.81	2352507.03	0.10
1489	408862.71	2352507.92	0.10
1490	408865.00	2352499.52	0.10
1491	408855.61	2352496.38	0.10
1492	408854.31	2352488.84	0.10
1493	408858.25	2352488.16	0.10
1494	408859.14	2352493.35	0.10
1495	408866.06	2352495.66	0.10
1496	408871.45	2352475.93	0.10
1497	408859.47	2352472.76	0.10
1498	408860.49	2352468.90	0.10
1499	408872.50	2352472.07	0.10
1500	408876.36	2352457.98	0.10
1501	408863.64	2352454.18	0.10
1502	408864.79	2352450.35	0.10
1503	408877.41	2352454.12	0.10
1504	408880.21	2352443.88	0.10
1505	408869.11	2352440.97	0.10
1506	408870.12	2352437.10	0.10
1507	408881.26	2352440.02	0.10
1508	408884.79	2352427.14	0.10
1509	408874.27	2352424.08	0.10
1510	408875.39	2352420.24	0.10
1511	408885.84	2352423.28	0.10
1512	408888.59	2352413.22	0.10
1513	408877.67	2352408.70	0.10
1514	408879.20	2352405.01	0.10
1515	408889.78	2352409.42	0.10
1516	408896.90	2352372.89	0.10
1517	408889.76	2352371.38	0.10
1518	408890.59	2352367.47	0.10
1519	408897.66	2352368.97	0.10

Каталог координат поворотных точек			
Система координат МСК-45, зона 2			
Обозначение характерных точек границ	Координаты, м		Средняя квадратическая погрешность положения характерной точки (Mt), м
	X	Y	
1	2	3	4
1520	408900.65	2352354.70	0.10
1521	408893.19	2352352.67	0.10
1522	408894.13	2352348.93	0.10
1523	408901.55	2352350.80	0.10
1524	408902.56	2352346.43	0.10
1525	408895.29	2352344.12	0.10
1526	408896.32	2352340.15	0.10
1527	408903.46	2352342.51	0.10
1528	408906.68	2352328.57	0.10
1529	408899.34	2352326.82	0.10
1530	408900.39	2352322.96	0.10
1531	408907.57	2352324.68	0.10
1532	408909.90	2352314.77	0.10
1533	408903.32	2352313.00	0.10
1534	408904.45	2352309.16	0.10
1535	408910.81	2352310.87	0.10
1536	408913.36	2352299.96	0.10
1537	408906.70	2352298.29	0.10
1538	408907.68	2352294.41	0.10
1539	408914.28	2352296.07	0.10
1540	408915.85	2352289.31	0.10
1541	408908.70	2352287.46	0.10
1542	408909.70	2352283.58	0.10
1543	408916.77	2352285.41	0.10
1544	408920.06	2352271.36	0.10
1545	408912.85	2352269.66	0.10
1546	408913.77	2352265.76	0.10
1547	408920.97	2352267.46	0.10
1548	408923.14	2352258.18	0.10
1549	408915.01	2352255.81	0.10
1550	408916.13	2352251.97	0.10
1551	408924.05	2352254.28	0.10
1552	408926.06	2352245.68	0.10
1553	408926.69	2352242.90	0.10
1554	408919.74	2352241.36	0.10
1555	408920.61	2352237.45	0.10
1556	408927.57	2352238.99	0.10
1557	408930.40	2352226.42	0.10
1558	408925.73	2352225.34	0.10
1559	408926.63	2352221.44	0.10
1560	408931.29	2352222.52	0.10
1561	408933.45	2352212.92	0.10
1562	408924.56	2352211.06	0.10
1563	408925.38	2352207.14	0.10
1564	408934.33	2352209.01	0.10
1565	408937.17	2352196.43	0.10
1566	408927.97	2352195.67	0.10
1567	408928.30	2352191.68	0.10
1568	408937.67	2352192.46	0.10

Каталог координат поворотных точек			
Система координат МСК-45, зона 2			
Обозначение характерных точек границ	Координаты, м		Средняя квадратическая погрешность положения характерной точки (Mt), м
	X	Y	
1	2	3	4
1569	408939.13	2352180.89	0.10
1570	408932.83	2352180.43	0.10
1571	408933.12	2352176.44	0.10
1572	408939.64	2352176.92	0.10
1573	408943.05	2352149.83	0.10
1574	408928.32	2352146.40	0.10
1575	408928.88	2352142.44	0.10
1576	408931.53	2352142.82	0.10
1577	408933.02	2352132.20	0.10
1578	408929.28	2352131.60	0.10
1579	408929.91	2352127.65	0.10
1580	408937.58	2352128.38	0.10
1581	408935.38	2352144.24	0.10
1582	408947.49	2352146.63	0.10
1583	408941.40	2352194.79	0.10
1584	408931.13	2352241.59	0.10
1585	408905.03	2352353.52	0.10
1586	408893.71	2352410.19	0.10
1587	408866.44	2352509.46	0.10
1588	408860.46	2352546.22	0.10
1589	408872.37	2352546.98	0.10
1590	408876.31	2352509.41	0.10
1591	408896.19	2352433.37	0.10
1592	408901.17	2352407.73	0.10
1593	408904.15	2352398.91	0.10
1594	408899.22	2352397.52	0.10
1595	408906.19	2352372.51	0.10
1596	408912.49	2352374.29	0.10
1597	408919.03	2352354.96	0.10
1598	408940.97	2352261.88	0.10
1599	408949.53	2352228.08	0.10
1600	408964.00	2352233.55	0.10
1601	408963.21	2352237.54	0.10
1602	408952.07	2352234.36	0.10
1603	408946.05	2352258.11	0.10
1604	408958.86	2352260.89	0.10
1605	408958.22	2352264.95	0.10
1606	408945.07	2352261.99	0.10
1607	408942.50	2352272.81	0.10
1608	408956.38	2352276.08	0.10
1609	408954.84	2352279.89	0.10
1610	408941.58	2352276.71	0.10
1611	408937.57	2352293.71	0.10
1612	408950.97	2352296.42	0.10
1613	408949.54	2352300.57	0.10
1614	408936.65	2352297.61	0.10
1615	408933.49	2352311.02	0.10
1616	408943.75	2352313.75	0.10
1617	408947.09	2352316.98	0.10

Каталог координат поворотных точек			
Система координат МСК-45, зона 2			
Обозначение характерных точек границ	Координаты, м		Средняя квадратическая погрешность положения характерной точки (Mt), м
	X	Y	
1	2	3	4
1618	408946.06	2352321.49	0.10
1619	408941.73	2352317.35	0.10
1620	408932.57	2352314.92	0.10
1621	408927.81	2352335.13	0.10
1622	408942.15	2352338.42	0.10
1623	408941.31	2352342.52	0.10
1624	408926.89	2352339.02	0.10
1625	408926.02	2352342.68	0.10
1626	408940.08	2352347.35	0.10
1627	408938.72	2352351.41	0.10
1628	408925.11	2352346.58	0.10
1629	408922.87	2352356.06	0.10
1630	408920.14	2352364.14	0.10
1631	408935.78	2352365.12	0.10
1632	408935.10	2352369.14	0.10
1633	408918.81	2352368.07	0.10
1634	408916.34	2352375.37	0.10
1635	408928.35	2352378.76	0.10
1636	408921.38	2352403.77	0.10
1637	408908.01	2352400.00	0.10
1638	408905.05	2352408.75	0.10
1639	408900.09	2352434.25	0.10
1640	408898.82	2352439.16	0.10
1641	408904.99	2352441.01	0.10
1642	408911.12	2352445.19	0.10
1643	408909.47	2352448.98	0.10
1644	408903.27	2352444.67	0.10
1645	408897.81	2352443.03	0.10
1646	408893.18	2352460.87	0.10
1647	408900.50	2352462.94	0.10
1648	408905.00	2352461.19	0.10
1649	408903.15	2352466.19	0.10
1650	408900.72	2352467.16	0.10
1651	408892.18	2352464.74	0.10
1652	408891.28	2352468.22	0.10
1653	408897.33	2352470.12	0.10
1654	408901.75	2352474.60	0.10
1655	408899.87	2352479.35	0.10
1656	408894.93	2352473.56	0.10
1657	408890.27	2352472.10	0.10
1658	408885.53	2352490.37	0.10
1659	408890.07	2352491.84	0.10
1660	408896.21	2352489.41	0.10
1661	408894.53	2352494.15	0.10
1662	408890.33	2352496.12	0.10
1663	408884.51	2352494.24	0.10
1664	408880.25	2352510.15	0.10
1665	408878.69	2352525.05	0.10
1666	408885.94	2352525.57	0.10

Каталог координат поворотных точек			
Система координат МСК-45, зона 2			
Обозначение характерных точек границ	Координаты, м		Средняя квадратическая погрешность положения характерной точки (Mt), м
	X	Y	
1	2	3	4
1667	408885.65	2352529.56	0.10
1668	408878.28	2352529.03	0.10
1669	408876.37	2352547.24	0.10
1670	408919.47	2352549.96	0.10
1671	408919.09	2352540.17	0.10
1672	408923.09	2352540.01	0.10
1673	408923.49	2352550.21	0.10
1674	408931.17	2352550.28	0.10
1675	408931.17	2352540.74	0.10
1676	408935.17	2352540.74	0.10
1677	408935.17	2352550.23	0.10
1678	408944.71	2352550.09	0.10
1679	408944.63	2352541.50	0.10
1680	408948.63	2352541.46	0.10
1681	408948.71	2352550.04	0.10
1682	408961.15	2352549.86	0.10
1683	408963.88	2352550.07	0.10
1684	408963.97	2352545.31	0.10
1685	408967.97	2352545.39	0.10
1686	408967.87	2352550.39	0.10
1687	408975.72	2352551.00	0.10
1688	408976.07	2352545.56	0.10
1689	408980.07	2352545.82	0.10
1690	408979.71	2352551.31	0.10
1691	408998.21	2352552.76	0.10
1692	409003.66	2352553.51	0.10
1693	409004.13	2352547.49	0.10
1694	409008.12	2352547.80	0.10
1695	409007.63	2352554.06	0.10
1696	409012.84	2352554.78	0.10
1697	409013.36	2352548.75	0.10
1698	409017.34	2352549.09	0.10
1699	409016.80	2352555.33	0.10
1700	409022.65	2352556.14	0.10
1701	409028.65	2352550.79	0.10
1702	409033.46	2352551.40	0.10
1703	409035.02	2352538.02	0.10
1704	409038.21	2352493.69	0.10
1705	409027.96	2352492.65	0.10
1706	409028.32	2352488.67	0.10
1707	409038.45	2352489.60	0.10
1708	409039.82	2352462.11	0.10
1709	409030.26	2352461.81	0.10
1710	409030.36	2352456.85	0.10
1711	409033.46	2352456.78	0.10
1712	409034.52	2352440.06	0.10
1713	409028.93	2352440.15	0.10
1714	409028.87	2352436.15	0.10
1715	409034.78	2352436.06	0.10

Каталог координат поворотных точек			
Система координат МСК-45, зона 2			
Обозначение характерных точек границ	Координаты, м		Средняя квадратическая погрешность положения характерной точки (Mt), м
	X	Y	
1	2	3	4
1716	409035.18	2352429.72	0.10
1717	409037.05	2352420.70	0.10
1718	409031.37	2352419.67	0.10
1719	409032.09	2352415.73	0.10
1720	409037.87	2352416.78	0.10
1721	409040.92	2352402.08	0.10
1722	409035.17	2352401.26	0.10
1723	409035.73	2352397.30	0.10
1724	409041.74	2352398.16	0.10
1725	409043.78	2352388.32	0.10
1726	409044.65	2352381.37	0.10
1727	409039.23	2352380.48	0.10
1728	409039.64	2352377.99	0.10
1729	409039.84	2352376.53	0.10
1730	409045.15	2352377.40	0.10
1731	409047.03	2352362.37	0.10
1732	409041.39	2352361.62	0.10
1733	409041.92	2352357.65	0.10
1734	409047.52	2352358.40	0.10
1735	409048.77	2352348.43	0.10
1736	409042.93	2352347.86	0.10
1737	409043.32	2352343.87	0.10
1738	409049.27	2352344.45	0.10
1739	409051.07	2352330.08	0.10
1740	409044.62	2352329.65	0.10
1741	409044.89	2352325.66	0.10
1742	409051.45	2352326.11	0.10
1743	409053.61	2352296.35	0.10
1744	409056.95	2352263.89	0.10
1745	408990.37	2352167.03	0.10
1746	408965.15	2352078.19	0.10
1747	408961.81	2352030.29	0.10
1748	409012.86	2352023.60	0.10
1749	409020.67	2352024.73	0.10
1750	409020.49	2352028.63	0.10
1751	409008.52	2352029.42	0.10
1752	409008.38	2352028.21	0.10
1753	409004.81	2352028.67	0.10
1754	409005.33	2352031.91	0.10
1755	409001.35	2352032.36	0.10
1756	409000.84	2352029.18	0.10
1757	408988.34	2352030.78	0.10
1758	408988.66	2352033.68	0.10
1759	408984.68	2352034.08	0.10
1760	408984.50	2352032.50	0.10
1761	408984.36	2352031.29	0.10
1762	408966.05	2352033.73	0.10
1763	408969.11	2352077.49	0.10
1764	408980.22	2352116.65	0.10

Каталог координат поворотных точек			
Система координат МСК-45, зона 2			
Обозначение характерных точек границ	Координаты, м		Средняя квадратическая погрешность положения характерной точки (Mt), м
	X	Y	
1	2	3	4
1765	408989.54	2352114.08	0.10
1766	408990.20	2352118.02	0.10
1767	408981.31	2352120.50	0.10
1768	408994.03	2352165.31	0.10
1769	409042.84	2352236.73	0.10
1770	409058.25	2352226.81	0.10
1771	409060.17	2352195.24	0.10
1772	409065.94	2352182.21	0.10
1773	409059.46	2352178.17	0.10
1774	409059.52	2352177.07	0.10
1775	409062.33	2352175.68	0.10
1776	409067.57	2352178.51	0.10
1777	409068.89	2352175.54	0.10
1778	409069.29	2352160.59	0.10
1779	409070.39	2352145.48	0.10
1780	409056.90	2352144.62	0.10
1781	409057.15	2352140.63	0.10
1782	409070.68	2352141.50	0.10
1783	409071.66	2352128.11	0.10
1784	409064.78	2352127.54	0.10
1785	409065.11	2352123.55	0.10
1786	409071.95	2352124.12	0.10
1787	409072.93	2352110.73	0.10
1788	409068.56	2352109.94	0.10
1789	409062.27	2352109.20	0.10
1790	409062.55	2352105.93	0.10
1791	409077.25	2352106.61	0.10
1792	409073.29	2352160.79	0.10
1793	409072.87	2352176.44	0.10
1794	409064.11	2352196.20	0.10
1795	409062.11	2352229.09	0.10
1796	409045.26	2352239.95	0.10
1797	409061.09	2352262.81	0.10
1798	409057.59	2352296.69	0.10
1799	409055.27	2352330.39	0.10
1800	409047.91	2352387.53	0.10
1801	409051.02	2352387.95	0.10
1802	409055.79	2352359.39	0.10
1803	409055.25	2352352.67	0.10
1804	409071.19	2352226.51	0.10
1805	409074.28	2352161.62	0.10
1806	409076.86	2352134.47	0.10
1807	409082.40	2352093.48	0.10
1808	409061.74	2352092.20	0.10
1809	409061.99	2352088.21	0.10
1810	409082.49	2352089.48	0.10
1811	409083.68	2352039.07	0.10
1812	409085.43	2352025.89	0.10
1813	409076.33	2352024.94	0.10

Каталог координат поворотных точек			
Система координат МСК-45, зона 2			
Обозначение характерных точек границ	Координаты, м		Средняя квадратическая погрешность положения характерной точки (Mt), м
	X	Y	
1	2	3	4
1814	409076.65	2352020.61	0.10
1815	409086.00	2352021.58	0.10
1816	409089.55	2351994.91	0.10
1817	409096.15	2351997.59	0.10
1818	409095.81	2352001.57	0.10
1819	409092.74	2352001.31	0.10
1820	409090.33	2352019.46	0.10
1821	409096.16	2352020.31	0.10
1822	409095.67	2352024.12	0.10
1823	409092.28	2352023.53	0.10
1824	409089.80	2352023.42	0.10
1825	409087.68	2352039.39	0.10
1826	409087.61	2352042.30	0.10
1827	409094.30	2352042.37	0.10
1828	409094.26	2352046.37	0.10
1829	409087.52	2352046.30	0.10
1830	409087.24	2352058.06	0.10
1831	409092.53	2352058.37	0.10
1832	409092.32	2352060.60	0.10
1833	409093.04	2352060.71	0.10
1834	409092.85	2352062.41	0.10
1835	409087.15	2352062.06	0.10
1836	409086.76	2352078.48	0.10
1837	409092.13	2352078.55	0.10
1838	409091.57	2352083.03	0.10
1839	409086.65	2352082.85	0.10
1840	409086.36	2352095.28	0.10
1841	409085.21	2352103.51	0.10
1842	409092.73	2352103.96	0.10
1843	409092.14	2352106.62	0.10
1844	409092.10	2352107.85	0.10
1845	409084.66	2352107.49	0.10
1846	409080.84	2352134.93	0.10
1847	409079.49	2352149.10	0.10
1848	409084.52	2352149.35	0.10
1849	409084.32	2352153.35	0.10
1850	409079.12	2352153.09	0.10
1851	409078.28	2352161.90	0.10
1852	409076.35	2352202.16	0.10
1853	409079.28	2352202.01	0.10
1854	409078.97	2352206.06	0.10
1855	409076.16	2352206.18	0.10
1856	409075.17	2352226.85	0.10
1857	409070.64	2352262.70	0.10
1858	409074.36	2352262.61	0.10
1859	409074.27	2352264.99	0.10
1860	409074.08	2352266.68	0.10
1861	409070.14	2352266.70	0.10
1862	409067.44	2352288.10	0.10

Каталог координат поворотных точек			
Система координат МСК-45, зона 2			
Обозначение характерных точек границ	Координаты, м		Средняя квадратическая погрешность положения характерной точки (Mt), м
	X	Y	
1	2	3	4
1863	409071.97	2352288.96	0.10
1864	409071.97	2352290.49	0.10
1865	409071.73	2352292.58	0.10
1866	409066.93	2352292.07	0.10
1867	409062.66	2352325.94	0.10
1868	409067.36	2352326.52	0.10
1869	409066.83	2352329.90	0.10
1870	409062.16	2352329.91	0.10
1871	409059.27	2352352.77	0.10
1872	409064.32	2352352.64	0.10
1873	409063.74	2352357.10	0.10
1874	409059.97	2352358.54	0.10
1875	409055.19	2352387.22	0.10
1876	409061.90	2352388.07	0.10
1877	409061.39	2352392.04	0.10
1878	409054.32	2352392.43	0.10
1879	409047.20	2352391.48	0.10
1880	409039.16	2352430.26	0.10
1881	409037.39	2352458.19	0.10
1882	409044.04	2352457.95	0.10
1883	409047.32	2352461.14	0.10
1884	409046.98	2352463.96	0.10
1885	409046.74	2352466.10	0.10
1886	409043.63	2352465.93	0.10
1887	409042.22	2352493.74	0.10
1888	409039.00	2352538.40	0.10
1889	409037.45	2352551.36	0.10
1890	409043.14	2352554.67	0.10
1891	409047.12	2352547.73	0.10
1892	409050.59	2352549.72	0.10
1893	409046.61	2352556.67	0.10
1894	409049.20	2352558.16	0.10
1895	409068.24	2352558.95	0.10
1896	409115.10	2352563.21	0.10
1897	409115.79	2352558.34	0.10
1898	409119.78	2352558.85	0.10
1899	409119.19	2352563.68	0.10
1900	409143.57	2352565.63	0.10
1901	409143.30	2352592.45	0.10
1902	409150.05	2352592.87	0.10
1903	409150.24	2352576.34	0.10
1904	409154.83	2352565.85	0.10
1905	409151.98	2352564.61	0.10
1906	409153.26	2352560.95	0.10
1907	409156.44	2352562.18	0.10
1908	409159.31	2352555.63	0.10
1909	409184.62	2352475.99	0.10
1910	409170.79	2352471.56	0.10
1911	409172.01	2352467.76	0.10

Каталог координат поворотных точек			
Система координат МСК-45, зона 2			
Обозначение характерных точек границ	Координаты, м		Средняя квадратическая погрешность положения характерной точки (Mt), м
	X	Y	
1	2	3	4
1912	409185.79	2352472.18	0.10
1913	409189.59	2352459.69	0.10
1914	409175.39	2352454.24	0.10
1915	409176.84	2352450.51	0.10
1916	409190.77	2352455.92	0.10
1917	409200.67	2352423.54	0.10
1918	409184.25	2352417.15	0.10
1919	409185.70	2352413.42	0.10
1920	409201.85	2352419.71	0.10
1921	409209.82	2352393.66	0.10
1922	409198.21	2352389.34	0.10
1923	409199.60	2352385.59	0.10
1924	409210.99	2352389.83	0.10
1925	409215.77	2352374.21	0.10
1926	409218.01	2352368.00	0.10
1927	409204.33	2352361.58	0.10
1928	409206.03	2352357.96	0.10
1929	409219.37	2352364.22	0.10
1930	409230.67	2352331.58	0.10
1931	409216.53	2352331.16	0.10
1932	409216.65	2352327.16	0.10
1933	409230.67	2352327.31	0.10
1934	409236.72	2352306.74	0.10
1935	409228.23	2352304.96	0.10
1936	409229.05	2352301.04	0.10
1937	409237.85	2352302.89	0.10
1938	409244.94	2352278.77	0.10
1939	409235.00	2352275.52	0.10
1940	409236.24	2352271.72	0.10
1941	409246.07	2352274.93	0.10
1942	409250.79	2352258.88	0.10
1943	409243.73	2352256.53	0.10
1944	409240.76	2352255.73	0.10
1945	409241.72	2352252.40	0.10
1946	409251.92	2352255.03	0.10
1947	409261.43	2352222.68	0.10
1948	409248.27	2352218.79	0.10
1949	409249.40	2352214.96	0.10
1950	409262.56	2352218.84	0.10
1951	409265.75	2352207.99	0.10
1952	409273.81	2352194.47	0.10
1953	409259.88	2352190.88	0.10
1954	409254.21	2352188.16	0.10
1955	409254.84	2352184.21	0.10
1956	409260.80	2352185.15	0.10
1957	409264.94	2352159.43	0.10
1958	409256.33	2352158.17	0.10
1959	409256.91	2352154.21	0.10
1960	409265.57	2352155.48	0.10

Каталог координат поворотных точек			
Система координат МСК-45, зона 2			
Обозначение характерных точек границ	Координаты, м		Средняя квадратическая погрешность положения характерной точки (Mt), м
	X	Y	
1	2	3	4
1961	409271.09	2352121.17	0.10
1962	409262.02	2352119.39	0.10
1963	409262.79	2352115.46	0.10
1964	409271.72	2352117.22	0.10
1965	409274.97	2352097.03	0.10
1966	409266.65	2352095.57	0.10
1967	409267.35	2352091.63	0.10
1968	409275.60	2352093.08	0.10
1969	409278.85	2352072.89	0.10
1970	409271.22	2352071.41	0.10
1971	409271.98	2352067.49	0.10
1972	409279.48	2352068.94	0.10
1973	409280.47	2352062.78	0.10
1974	409273.42	2352061.78	0.10
1975	409274.15	2352057.84	0.10
1976	409281.11	2352058.83	0.10
1977	409284.25	2352039.32	0.10
1978	409277.73	2352038.55	0.10
1979	409278.46	2352034.61	0.10
1980	409284.88	2352035.37	0.10
1981	409286.73	2352023.87	0.10
1982	409279.00	2352022.57	0.10
1983	409279.66	2352018.63	0.10
1984	409287.37	2352019.92	0.10
1985	409288.00	2352015.99	0.10
1986	409291.15	2352000.64	0.10
1987	409283.47	2351999.38	0.10
1988	409284.12	2351995.43	0.10
1989	409291.95	2351996.72	0.10
1990	409295.63	2351978.81	0.10
1991	409299.64	2351963.31	0.10
1992	409289.20	2351961.29	0.10
1993	409289.96	2351957.37	0.10
1994	409300.65	2351959.44	0.10
1995	409304.40	2351944.94	0.10
1996	409304.77	2351941.76	0.10
1997	409295.99	2351940.59	0.10
1998	409296.52	2351936.62	0.10
1999	409305.24	2351937.78	0.10
2000	409311.11	2351887.76	0.10
2001	409250.78	2351879.49	0.10
2002	409209.03	2351893.58	0.10
2003	409202.85	2351925.97	0.10
2004	409210.91	2351929.25	0.10
2005	409209.40	2351932.96	0.10
2006	409197.72	2351931.54	0.10
2007	409205.53	2351890.54	0.10
2008	409250.40	2351875.39	0.10
2009	409315.55	2351884.34	0.10

Каталог координат поворотных точек			
Система координат МСК-45, зона 2			
Обозначение характерных точек границ	Координаты, м		Средняя квадратическая погрешность положения характерной точки (Mt), м
	X	Y	
1	2	3	4
2010	409308.34	2351945.68	0.10
2011	409299.53	2351979.71	0.10
2012	409291.94	2352016.71	0.10
2013	409264.40	2352187.92	0.10
2014	409275.38	2352190.74	0.10
2015	409279.08	2352176.43	0.10
2016	409278.17	2352166.59	0.10
2017	409296.28	2352088.26	0.10
2018	409291.91	2352077.89	0.10
2019	409305.48	2352018.33	0.10
2020	409314.21	2351975.73	0.10
2021	409318.54	2351946.12	0.10
2022	409324.67	2351923.14	0.10
2023	409339.29	2351930.45	0.10
2024	409337.83	2351935.02	0.10
2025	409326.73	2351930.92	0.10
2026	409322.46	2351946.92	0.10
2027	409318.42	2351974.61	0.10
2028	409332.42	2351977.13	0.10
2029	409331.05	2351981.43	0.10
2030	409317.72	2351978.55	0.10
2031	409309.73	2352017.47	0.10
2032	409320.77	2352019.70	0.10
2033	409319.33	2352024.54	0.10
2034	409308.81	2352021.98	0.10
2035	409300.80	2352056.84	0.10
2036	409313.06	2352059.50	0.10
2037	409312.21	2352063.41	0.10
2038	409299.91	2352060.74	0.10
2039	409296.09	2352077.53	0.10
2040	409300.04	2352086.91	0.10
2041	409305.78	2352087.13	0.10
2042	409304.96	2352091.10	0.10
2043	409299.77	2352090.90	0.10
2044	409292.83	2352120.92	0.10
2045	409299.29	2352122.23	0.10
2046	409298.83	2352125.93	0.10
2047	409291.74	2352125.64	0.10
2048	409285.34	2352153.34	0.10
2049	409292.01	2352155.14	0.10
2050	409290.90	2352158.73	0.10
2051	409284.44	2352157.24	0.10
2052	409282.21	2352166.87	0.10
2053	409283.04	2352175.86	0.10
2054	409307.51	2352184.03	0.10
2055	409369.12	2352201.72	0.10
2056	409428.99	2352201.22	0.10
2057	409460.75	2352167.60	0.10
2058	409465.02	2352173.21	0.10

Каталог координат поворотных точек			
Система координат МСК-45, зона 2			
Обозначение характерных точек границ	Координаты, м		Средняя квадратическая погрешность положения характерной точки (Mt), м
	X	Y	
1	2	3	4
2059	409461.84	2352175.63	0.10
2060	409460.43	2352173.78	0.10
2061	409430.73	2352205.20	0.10
2062	409368.58	2352205.72	0.10
2063	409306.33	2352187.85	0.10
2064	409282.32	2352179.84	0.10
2065	409278.43	2352194.53	0.10
2066	409283.88	2352195.74	0.10
2067	409283.01	2352199.65	0.10
2068	409276.27	2352198.15	0.10
2069	409269.45	2352209.61	0.10
2070	409266.14	2352220.85	0.10
2071	409277.86	2352223.44	0.10
2072	409277.00	2352227.34	0.10
2073	409265.01	2352224.69	0.10
2074	409256.37	2352254.58	0.10
2075	409265.67	2352255.10	0.10
2076	409265.61	2352259.10	0.10
2077	409257.43	2352259.00	0.10
2078	409255.26	2352258.41	0.10
2079	409249.63	2352277.61	0.10
2080	409259.26	2352280.78	0.10
2081	409258.04	2352284.58	0.10
2082	409248.32	2352281.46	0.10
2083	409244.88	2352293.17	0.10
2084	409255.27	2352295.50	0.10
2085	409254.39	2352299.40	0.10
2086	409243.75	2352297.01	0.10
2087	409241.05	2352306.20	0.10
2088	409250.94	2352308.83	0.10
2089	409249.73	2352312.65	0.10
2090	409239.92	2352310.05	0.10
2091	409234.67	2352327.89	0.10
2092	409234.67	2352333.50	0.10
2093	409230.61	2352344.78	0.10
2094	409240.11	2352347.59	0.10
2095	409238.97	2352351.43	0.10
2096	409229.26	2352348.55	0.10
2097	409225.27	2352359.64	0.10
2098	409234.13	2352363.03	0.10
2099	409233.24	2352365.68	0.10
2100	409229.15	2352364.12	0.10
2101	409228.79	2352365.26	0.10
2102	409223.92	2352363.40	0.10
2103	409219.57	2352375.49	0.10
2104	409214.07	2352393.46	0.10
2105	409222.57	2352396.50	0.10
2106	409221.22	2352400.27	0.10
2107	409212.89	2352397.30	0.10

Каталог координат поворотных точек			
Система координат МСК-45, зона 2			
Обозначение характерных точек границ	Координаты, м		Средняя квадратическая погрешность положения характерной точки (Mt), м
	X	Y	
1	2	3	4
2108	409204.09	2352426.05	0.10
2109	409213.02	2352429.36	0.10
2110	409211.63	2352433.11	0.10
2111	409202.92	2352429.88	0.10
2112	409199.46	2352441.17	0.10
2113	409207.62	2352443.75	0.10
2114	409206.29	2352447.53	0.10
2115	409198.29	2352444.99	0.10
2116	409193.40	2352460.98	0.10
2117	409198.49	2352462.48	0.10
2118	409198.11	2352463.69	0.10
2119	409198.92	2352463.97	0.10
2120	409198.16	2352466.55	0.10
2121	409192.23	2352464.80	0.10
2122	409183.61	2352492.95	0.10
2123	409190.58	2352495.20	0.10
2124	409189.35	2352499.01	0.10
2125	409182.44	2352496.78	0.10
2126	409169.50	2352537.25	0.10
2127	409176.95	2352539.14	0.10
2128	409175.97	2352543.02	0.10
2129	409168.26	2352541.06	0.10
2130	409163.05	2352557.05	0.10
2131	409154.24	2352577.20	0.10
2132	409154.05	2352593.12	0.10
2133	409168.18	2352594.01	0.10
2134	409183.83	2352590.71	0.10
2135	409200.14	2352590.40	0.10
2136	409200.44	2352580.60	0.10
2137	409206.28	2352575.52	0.10
2138	409208.03	2352569.59	0.10
2139	409211.86	2352570.72	0.10
2140	409209.78	2352577.78	0.10
2141	409204.38	2352582.48	0.10
2142	409204.14	2352590.32	0.10
2143	409208.76	2352590.23	0.10
2144	409249.39	2352600.09	0.10
2145	409256.24	2352597.86	0.10
2146	409257.24	2352575.19	0.10
2147	409261.24	2352575.37	0.10
2148	409261.53	2352596.14	0.10
2149	409336.52	2352644.81	0.10
2150	409388.21	2352672.56	0.10
2151	409394.28	2352661.37	0.10
2152	409397.79	2352663.28	0.10
2153	409391.73	2352674.45	0.10
2154	409413.18	2352685.97	0.10
2155	409419.71	2352674.46	0.10
2156	409423.19	2352676.44	0.10

Каталог координат поворотных точек			
Система координат МСК-45, зона 2			
Обозначение характерных точек границ	Координаты, м		Средняя квадратическая погрешность положения характерной точки (Mt), м
	X	Y	
1	2	3	4
2157	409416.71	2352687.86	0.10
2158	409439.41	2352695.68	0.10
2159	409444.20	2352686.07	0.10
2160	409447.78	2352687.85	0.10
2161	409443.26	2352696.92	0.10
2162	409450.24	2352699.17	0.10
2163	409474.87	2352712.63	0.10
2164	409478.40	2352706.02	0.10
2165	409481.93	2352707.91	0.10
2166	409478.37	2352714.55	0.10
2167	409495.93	2352724.14	0.10
2168	409499.59	2352716.56	0.10
2169	409503.07	2352718.55	0.10
2170	409499.44	2352726.06	0.10
2171	409510.07	2352731.87	0.10
2172	409525.74	2352737.91	0.10
2173	409534.51	2352741.96	0.10
2174	409537.21	2352729.46	0.10
2175	409535.72	2352704.25	0.10
2176	409530.60	2352664.44	0.10
2177	409525.16	2352645.73	0.10
2178	409510.44	2352623.89	0.10
2179	409491.88	2352591.18	0.10
2180	409482.75	2352595.71	0.10
2181	409478.27	2352587.91	0.10
2182	409473.42	2352590.46	0.10
2183	409471.56	2352586.92	0.10
2184	409476.28	2352584.43	0.10
2185	409472.27	2352561.34	0.10
2186	409466.91	2352562.57	0.10
2187	409466.01	2352558.67	0.10
2188	409471.59	2352557.39	0.10
2189	409466.91	2352530.26	0.10
2190	409463.41	2352530.14	0.10
2191	409463.55	2352526.14	0.10
2192	409470.19	2352525.46	0.10
2193	409480.05	2352582.96	0.10
2194	409484.67	2352590.29	0.10
2195	409489.91	2352587.69	0.10
2196	409487.46	2352583.38	0.10
2197	409476.28	2352539.99	0.10
2198	409483.62	2352539.96	0.10
2199	409484.47	2352543.87	0.10
2200	409481.68	2352544.48	0.10
2201	409485.59	2352559.83	0.10
2202	409489.60	2352558.43	0.10
2203	409490.92	2352562.21	0.10
2204	409486.58	2352563.72	0.10
2205	409490.00	2352577.16	0.10
2206	409491.82	2352577.46	0.10

Каталог координат поворотных точек			
Система координат МСК-45, зона 2			
Обозначение характерных точек границ	Координаты, м		Средняя квадратическая погрешность положения характерной точки (Mt), м
	X	Y	
1	2	3	4
2207	409494.01	2352576.45	0.10
2208	409495.22	2352579.32	0.10
2209	409491.20	2352581.88	0.10
2210	409497.29	2352592.62	0.10
2211	409501.43	2352590.52	0.10
2212	409502.64	2352593.28	0.10
2213	409501.73	2352593.70	0.10
2214	409499.27	2352596.10	0.10
2215	409511.98	2352618.52	0.10
2216	409517.23	2352614.80	0.10
2217	409519.54	2352618.07	0.10
2218	409513.98	2352622.00	0.10
2219	409527.54	2352642.12	0.10
2220	409532.10	2352639.32	0.10
2221	409534.19	2352642.73	0.10
2222	409529.32	2352645.72	0.10
2223	409531.30	2352652.55	0.10
2224	409535.61	2352651.30	0.10
2225	409536.73	2352655.14	0.10
2226	409532.42	2352656.39	0.10
2227	409534.52	2352663.62	0.10
2228	409537.56	2352687.21	0.10
2229	409541.48	2352686.40	0.10
2230	409542.29	2352690.31	0.10
2231	409538.07	2352691.19	0.10
2232	409539.70	2352703.87	0.10
2233	409541.23	2352729.76	0.10
2234	409538.23	2352743.67	0.10
2235	409546.17	2352747.33	0.10
2236	409548.38	2352742.52	0.10
2237	409551.98	2352744.17	0.10
2238	409549.80	2352749.01	0.10
2239	409559.58	2352753.52	0.10
2240	409561.22	2352750.64	0.10
2241	409564.80	2352752.44	0.10
2242	409563.23	2352755.20	0.10
2243	409612.71	2352779.75	0.10
2244	409615.75	2352771.62	0.10
2245	409619.49	2352773.02	0.10
2246	409616.34	2352781.44	0.10
2247	409626.36	2352785.77	0.10
2248	409629.87	2352778.10	0.10
2249	409633.51	2352779.76	0.10
2250	409630.04	2352787.36	0.10
2251	409659.38	2352800.05	0.10
2252	409663.85	2352792.13	0.10
2253	409667.34	2352794.09	0.10
2254	409663.06	2352801.66	0.10
2255	409692.47	2352814.86	0.10

Каталог координат поворотных точек			
Система координат МСК-45, зона 2			
Обозначение характерных точек границ	Координаты, м		Средняя квадратическая погрешность положения характерной точки (Mt), м
	X	Y	
1	2	3	4
2256	409697.02	2352805.10	0.10
2257	409700.65	2352806.79	0.10
2258	409696.12	2352816.50	0.10
2259	409711.15	2352824.46	0.10
2260	409714.91	2352817.14	0.10
2261	409718.46	2352818.97	0.10
2262	409714.69	2352826.31	0.10
2263	409731.17	2352834.94	0.10
2264	409744.67	2352843.43	0.10
2265	409748.59	2352835.57	0.10
2266	409752.17	2352837.35	0.10
2267	409748.07	2352845.56	0.10
2268	409751.52	2352847.73	0.10
2269	409764.08	2352849.65	0.10
2270	409770.91	2352848.66	0.10
2271	409788.91	2352883.39	0.10
2272	409799.37	2352913.72	0.10
2273	409812.99	2352925.25	0.10
2274	409841.25	2352952.03	0.10
2275	409854.79	2352964.87	0.10
2276	409865.06	2352949.86	0.10
2277	409868.36	2352952.12	0.10
2278	409858.04	2352967.21	0.10
2279	409868.51	2352974.42	0.10
2280	409872.33	2352967.04	0.10
2281	409890.38	2352962.67	0.10
2282	409892.89	2352963.61	0.10
2283	409895.70	2352964.67	0.10
2284	409896.83	2352965.25	0.10
2285	409875.05	2352970.50	0.10
2286	409871.83	2352976.71	0.10
2287	409873.35	2352977.75	0.10
2288	409873.38	2352994.79	0.10
2289	409879.99	2352994.73	0.10
2290	409880.05	2352998.40	0.10
2291	409893.74	2352998.50	0.10
2292	409905.35	2353011.25	0.10
2293	409928.30	2352999.51	0.10
2294	409991.25	2352818.33	0.10
2295	409995.12	2352819.48	0.10
2296	410002.33	2352798.37	0.10
2297	410004.77	2352778.70	0.10
2298	410007.52	2352766.93	0.10
2299	410008.28	2352761.31	0.10
2300	410013.72	2352734.25	0.10
2301	410016.96	2352714.80	0.10
2302	409978.45	2352708.83	0.10
2303	409949.80	2352619.55	0.10
2304	409949.43	2352618.39	0.10

Каталог координат поворотных точек			
Система координат МСК-45, зона 2			
Обозначение характерных точек границ	Координаты, м		Средняя квадратическая погрешность положения характерной точки (Mt), м
	X	Y	
1	2	3	4
2305	409940.84	2352621.24	0.10
2306	409936.85	2352619.36	0.10
2307	409935.35	2352615.66	0.10
2308	409938.32	2352614.46	0.10
2309	409934.05	2352602.48	0.10
2310	409933.15	2352600.55	0.10
2311	409924.67	2352603.82	0.10
2312	409923.23	2352600.08	0.10
2313	409931.76	2352596.81	0.10
2314	409927.58	2352585.54	0.10
2315	409919.54	2352588.14	0.10
2316	409918.30	2352584.34	0.10
2317	409926.18	2352581.79	0.10
2318	409918.64	2352561.49	0.10
2319	409914.16	2352563.11	0.10
2320	409912.80	2352559.35	0.10
2321	409917.24	2352557.74	0.10
2322	409912.58	2352545.19	0.10
2323	409908.53	2352546.25	0.10
2324	409907.51	2352542.39	0.10
2325	409911.18	2352541.42	0.10
2326	409908.39	2352533.91	0.10
2327	409864.96	2352536.04	0.10
2328	409865.02	2352539.38	0.10
2329	409865.08	2352541.88	0.10
2330	409861.26	2352542.01	0.10
2331	409860.97	2352536.31	0.10
2332	409839.29	2352537.74	0.10
2333	409839.29	2352543.19	0.10
2334	409835.29	2352543.19	0.10
2335	409835.29	2352538.01	0.10
2336	409827.27	2352538.54	0.10
2337	409815.26	2352546.29	0.10
2338	409812.60	2352546.93	0.10
2339	409813.63	2352552.04	0.10
2340	409809.69	2352552.89	0.10
2341	409808.71	2352547.87	0.10
2342	409780.89	2352554.56	0.10
2343	409781.81	2352559.32	0.10
2344	409777.89	2352560.08	0.10
2345	409777.00	2352555.49	0.10
2346	409771.42	2352556.83	0.10
2347	409756.34	2352563.03	0.10
2348	409735.08	2352585.68	0.10
2349	409738.79	2352589.75	0.10
2350	409735.83	2352592.45	0.10
2351	409728.74	2352590.89	0.10
2352	409722.62	2352586.14	0.10
2353	409723.84	2352582.34	0.10

Каталог координат поворотных точек			
Система координат МСК-45, зона 2			
Обозначение характерных точек границ	Координаты, м		Средняя квадратическая погрешность положения характерной точки (Mt), м
	X	Y	
1	2	3	4
2354	409730.68	2352584.53	0.10
2355	409749.98	2352564.15	0.10
2356	409754.30	2352559.55	0.10
2357	409752.95	2352556.37	0.10
2358	409756.63	2352554.81	0.10
2359	409758.00	2352558.03	0.10
2360	409768.11	2352553.86	0.10
2361	409763.10	2352535.51	0.10
2362	409767.44	2352519.42	0.10
2363	409766.84	2352517.46	0.10
2364	409761.84	2352519.29	0.10
2365	409760.46	2352515.53	0.10
2366	409765.66	2352513.63	0.10
2367	409753.32	2352473.60	0.10
2368	409746.42	2352476.16	0.10
2369	409745.02	2352472.42	0.10
2370	409752.14	2352469.77	0.10
2371	409742.30	2352437.82	0.10
2372	409726.90	2352433.54	0.10
2373	409703.52	2352432.13	0.10
2374	409703.35	2352438.85	0.10
2375	409699.35	2352438.75	0.10
2376	409699.53	2352431.89	0.10
2377	409690.00	2352431.32	0.10
2378	409678.13	2352431.97	0.10
2379	409678.36	2352435.04	0.10
2380	409674.38	2352435.34	0.10
2381	409674.14	2352432.19	0.10
2382	409661.94	2352432.86	0.10
2383	409605.08	2352439.67	0.10
2384	409552.44	2352437.52	0.10
2385	409477.04	2352429.68	0.10
2386	409455.59	2352422.94	0.10
2387	409463.67	2352397.86	0.10
2388	409458.67	2352396.40	0.10
2389	409459.79	2352392.56	0.10
2390	409464.90	2352394.05	0.10
2391	409471.54	2352373.45	0.10
2392	409466.93	2352371.87	0.10
2393	409468.23	2352368.09	0.10
2394	409472.80	2352369.66	0.10
2395	409480.16	2352348.17	0.10
2396	409476.15	2352346.66	0.10
2397	409477.55	2352342.92	0.10
2398	409481.46	2352344.39	0.10
2399	409488.48	2352323.90	0.10
2400	409483.53	2352322.08	0.10
2401	409484.91	2352318.32	0.10
2402	409489.80	2352320.13	0.10
2403	409494.02	2352308.34	0.10

Каталог координат поворотных точек			
Система координат МСК-45, зона 2			
Обозначение характерных точек границ	Координаты, м		Средняя квадратическая погрешность положения характерной точки (Mt), м
	X	Y	
1	2	3	4
2404	409498.79	2352294.86	0.10
2405	409493.17	2352292.80	0.10
2406	409494.55	2352289.04	0.10
2407	409503.59	2352292.43	0.10
2408	409492.65	2352323.51	0.10
2409	409467.19	2352399.98	0.10
2410	409469.10	2352400.59	0.10
2411	409492.11	2352332.03	0.10
2412	409505.67	2352292.63	0.10
2413	409510.02	2352296.16	0.10
2414	409513.24	2352297.25	0.10
2415	409511.85	2352301.37	0.10
2416	409510.91	2352301.03	0.10
2417	409507.77	2352299.74	0.10
2418	409501.84	2352315.85	0.10
2419	409507.68	2352317.55	0.10
2420	409506.56	2352321.39	0.10
2421	409500.46	2352319.61	0.10
2422	409496.07	2352331.53	0.10
2423	409502.55	2352333.80	0.10
2424	409501.88	2352335.78	0.10
2425	409498.98	2352335.46	0.10
2426	409498.62	2352336.59	0.10
2427	409494.72	2352335.30	0.10
2428	409490.03	2352348.78	0.10
2429	409494.30	2352350.58	0.10
2430	409493.55	2352353.11	0.10
2431	409493.08	2352354.41	0.10
2432	409488.72	2352352.57	0.10
2433	409484.47	2352364.78	0.10
2434	409480.43	2352377.72	0.10
2435	409486.13	2352379.53	0.10
2436	409484.92	2352383.34	0.10
2437	409479.24	2352381.54	0.10
2438	409476.40	2352390.63	0.10
2439	409481.38	2352392.77	0.10
2440	409480.02	2352396.54	0.10
2441	409475.20	2352394.48	0.10
2442	409472.73	2352402.38	0.10
2443	409476.29	2352406.49	0.10
2444	409474.54	2352411.22	0.10
2445	409469.67	2352404.96	0.10
2446	409465.97	2352403.78	0.10
2447	409460.63	2352420.34	0.10
2448	409477.86	2352425.74	0.10
2449	409552.72	2352433.52	0.10
2450	409604.92	2352435.67	0.10
2451	409661.60	2352428.88	0.10
2452	409683.96	2352427.65	0.10

Каталог координат поворотных точек			
Система координат МСК-45, зона 2			
Обозначение характерных точек границ	Координаты, м		Средняя квадратическая погрешность положения характерной точки (Mt), м
	X	Y	
1	2	3	4
2453	409683.99	2352415.39	0.10
2454	409676.65	2352415.75	0.10
2455	409676.45	2352411.75	0.10
2456	409684.01	2352411.38	0.10
2457	409684.07	2352389.09	0.10
2458	409682.45	2352389.22	0.10
2459	409682.13	2352385.24	0.10
2460	409684.08	2352385.08	0.10
2461	409684.12	2352373.02	0.10
2462	409702.35	2352372.77	0.10
2463	409702.10	2352367.94	0.10
2464	409706.10	2352367.74	0.10
2465	409707.92	2352376.75	0.10
2466	409688.10	2352376.96	0.10
2467	409687.96	2352427.43	0.10
2468	409690.02	2352427.32	0.10
2469	409727.56	2352429.58	0.10
2470	409737.28	2352432.61	0.10
2471	409739.29	2352426.54	0.10
2472	409743.24	2352427.12	0.10
2473	409771.60	2352519.34	0.10
2474	409767.24	2352535.51	0.10
2475	409771.91	2352552.59	0.10
2476	409813.66	2352542.55	0.10
2477	409825.97	2352534.62	0.10
2478	409850.73	2352532.97	0.10
2479	409846.08	2352488.38	0.10
2480	409850.14	2352486.65	0.10
2481	409854.72	2352532.71	0.10
2482	409875.10	2352531.47	0.10
2483	409875.00	2352526.15	0.10
2484	409879.00	2352526.07	0.10
2485	409879.10	2352531.28	0.10
2486	409911.13	2352529.77	0.10
2487	409943.24	2352616.22	0.10
2488	409948.17	2352614.59	0.10
2489	409927.81	2352555.14	0.10
2490	409913.37	2352516.78	0.10
2491	409900.94	2352471.59	0.10
2492	409883.16	2352409.01	0.10
2493	409868.55	2352413.05	0.10
2494	409867.49	2352409.19	0.10
2495	409882.07	2352405.16	0.10
2496	409876.37	2352385.11	0.10
2497	409876.00	2352383.80	0.10
2498	409863.46	2352386.80	0.10
2499	409845.51	2352377.77	0.10
2500	409768.52	2352379.54	0.10
2501	409731.55	2352373.04	0.10

Каталог координат поворотных точек			
Система координат МСК-45, зона 2			
Обозначение характерных точек границ	Координаты, м		Средняя квадратическая погрешность положения характерной точки (Mt), м
	X	Y	
1	2	3	4
2502	409735.24	2352364.02	0.10
2503	409739.18	2352364.68	0.10
2504	409738.33	2352369.77	0.10
2505	409768.84	2352375.54	0.10
2506	409774.10	2352375.42	0.10
2507	409774.00	2352366.59	0.10
2508	409778.00	2352366.55	0.10
2509	409778.10	2352375.33	0.10
2510	409796.03	2352374.91	0.10
2511	409796.15	2352370.89	0.10
2512	409800.15	2352371.01	0.10
2513	409800.03	2352374.82	0.10
2514	409831.64	2352374.09	0.10
2515	409831.36	2352365.23	0.10
2516	409835.48	2352364.89	0.10
2517	409835.64	2352374.00	0.10
2518	409846.41	2352373.75	0.10
2519	409863.96	2352382.56	0.10
2520	409874.90	2352379.94	0.10
2521	409871.30	2352367.26	0.10
2522	409875.21	2352366.30	0.10
2523	409873.69	2352358.48	0.10
2524	409877.66	2352357.21	0.10
2525	409879.10	2352365.34	0.10
2526	409890.03	2352362.66	0.10
2527	409926.38	2352362.51	0.10
2528	409931.18	2352338.36	0.10
2529	409926.15	2352305.92	0.10
2530	409912.74	2352306.73	0.10
2531	409906.35	2352309.69	0.10
2532	409906.01	2352305.42	0.10
2533	409911.78	2352302.77	0.10
2534	409911.58	2352295.08	0.10
2535	409908.51	2352295.01	0.10
2536	409902.26	2352287.13	0.10
2537	409907.33	2352286.14	0.10
2538	409911.48	2352291.08	0.10
2539	409910.53	2352253.87	0.10
2540	409901.30	2352253.87	0.10
2541	409901.29	2352249.88	0.10
2542	409910.43	2352249.87	0.10
2543	409909.52	2352202.43	0.10
2544	409899.77	2352202.20	0.10
2545	409899.73	2352198.20	0.10
2546	409909.49	2352198.43	0.10
2547	409909.39	2352182.66	0.10
2548	409898.47	2352183.13	0.10
2549	409898.29	2352179.13	0.10
2550	409909.36	2352178.66	0.10

Каталог координат поворотных точек			
Система координат МСК-45, зона 2			
Обозначение характерных точек границ	Координаты, м		Средняя квадратическая погрешность положения характерной точки (Mt), м
	X	Y	
1	2	3	4
2551	409909.26	2352162.61	0.10
2552	409910.47	2352137.15	0.10
2553	409902.46	2352136.91	0.10
2554	409902.58	2352132.91	0.10
2555	409910.66	2352133.15	0.10
2556	409912.02	2352104.80	0.10
2557	409904.95	2352104.53	0.10
2558	409905.09	2352100.53	0.10
2559	409912.21	2352100.80	0.10
2560	409912.87	2352086.79	0.10
2561	409907.38	2352086.41	0.10
2562	409907.66	2352082.41	0.10
2563	409914.31	2352082.58	0.10
2564	409917.07	2352082.65	0.10
2565	409913.26	2352162.69	0.10
2566	409913.62	2352218.04	0.10
2567	409915.78	2352302.54	0.10
2568	409925.36	2352301.96	0.10
2569	409920.30	2352277.52	0.10
2570	409922.70	2352193.99	0.10
2571	409920.30	2352091.31	0.10
2572	409925.26	2352055.50	0.10
2573	409958.02	2352014.03	0.10
2574	409910.04	2351975.40	0.10
2575	409915.83	2351961.42	0.10
2576	409922.48	2351965.07	0.10
2577	409916.51	2351975.35	0.10
2578	409921.26	2351979.24	0.10
2579	409927.98	2351970.70	0.10
2580	409931.07	2351973.29	0.10
2581	409924.29	2351981.74	0.10
2582	409960.03	2352010.49	0.10
2583	409962.09	2352007.66	0.10
2584	409967.95	2352004.59	0.10
2585	409999.63	2351959.06	0.10
2586	410002.91	2351961.34	0.10
2587	409970.68	2352007.68	0.10
2588	409964.77	2352010.77	0.10
2589	409964.20	2352013.84	0.10
2590	409929.10	2352057.12	0.10
2591	409924.30	2352091.51	0.10
2592	409924.49	2352099.77	0.10
2593	409932.25	2352100.03	0.10
2594	409932.11	2352104.03	0.10
2595	409924.59	2352103.78	0.10
2596	409925.32	2352135.26	0.10
2597	409932.87	2352135.16	0.10
2598	409932.92	2352139.16	0.10
2599	409925.42	2352139.26	0.10

Каталог координат поворотных точек			
Система координат МСК-45, зона 2			
Обозначение характерных точек границ	Координаты, м		Средняя квадратическая погрешность положения характерной точки (Mt), м
	X	Y	
1	2	3	4
2600	409925.76	2352153.73	0.10
2601	409932.17	2352153.27	0.10
2602	409932.23	2352154.50	0.10
2603	409931.89	2352156.53	0.10
2604	409931.89	2352157.25	0.10
2605	409925.85	2352157.73	0.10
2606	409926.14	2352169.99	0.10
2607	409933.60	2352169.84	0.10
2608	409933.68	2352173.84	0.10
2609	409926.23	2352173.99	0.10
2610	409926.40	2352181.07	0.10
2611	409932.35	2352181.04	0.10
2612	409932.35	2352185.05	0.10
2613	409926.49	2352185.07	0.10
2614	409926.67	2352195.11	0.10
2615	409933.09	2352194.94	0.10
2616	409933.19	2352198.94	0.10
2617	409926.55	2352199.11	0.10
2618	409925.56	2352233.90	0.10
2619	409932.84	2352233.73	0.10
2620	409932.79	2352237.94	0.10
2621	409925.44	2352237.90	0.10
2622	409924.32	2352277.16	0.10
2623	409926.26	2352286.55	0.10
2624	409933.33	2352285.51	0.10
2625	409933.44	2352286.24	0.10
2626	409933.44	2352287.77	0.10
2627	409933.46	2352289.54	0.10
2628	409927.07	2352290.48	0.10
2629	409930.00	2352304.62	0.10
2630	409934.89	2352336.04	0.10
2631	409956.42	2352329.69	0.10
2632	410004.66	2352339.25	0.10
2633	410005.89	2352329.45	0.10
2634	410009.85	2352329.99	0.10
2635	410008.50	2352340.19	0.10
2636	410015.12	2352341.33	0.10
2637	410013.74	2352370.38	0.10
2638	410009.74	2352370.32	0.10
2639	410010.19	2352344.70	0.10
2640	409956.58	2352333.81	0.10
2641	409952.53	2352335.01	0.10
2642	409955.73	2352342.98	0.10
2643	409952.01	2352344.46	0.10
2644	409948.68	2352336.14	0.10
2645	409934.90	2352340.22	0.10
2646	409929.64	2352366.62	0.10
2647	409890.53	2352366.66	0.10
2648	409876.28	2352370.16	0.10

Каталог координат поворотных точек			
Система координат МСК-45, зона 2			
Обозначение характерных точек границ	Координаты, м		Средняя квадратическая погрешность положения характерной точки (Mt), м
	X	Y	
1	2	3	4
2649	409885.21	2352401.59	0.10
2650	409890.79	2352400.01	0.10
2651	409891.83	2352403.81	0.10
2652	409886.30	2352405.43	0.10
2653	409890.19	2352419.11	0.10
2654	409894.14	2352417.65	0.10
2655	409895.33	2352421.35	0.10
2656	409891.29	2352422.97	0.10
2657	409896.59	2352441.63	0.10
2658	409903.40	2352439.16	0.10
2659	409904.76	2352442.92	0.10
2660	409897.69	2352445.48	0.10
2661	409904.33	2352468.84	0.10
2662	409909.68	2352467.30	0.10
2663	409910.49	2352469.99	0.10
2664	409910.79	2352471.14	0.10
2665	409905.40	2352472.69	0.10
2666	409909.63	2352488.11	0.10
2667	409914.90	2352486.51	0.10
2668	409916.05	2352490.33	0.10
2669	409910.69	2352491.96	0.10
2670	409914.92	2352507.34	0.10
2671	409920.19	2352505.75	0.10
2672	409920.47	2352506.62	0.10
2673	409921.64	2352509.49	0.10
2674	409915.98	2352511.20	0.10
2675	409917.17	2352515.54	0.10
2676	409921.04	2352525.81	0.10
2677	409927.39	2352523.51	0.10
2678	409928.75	2352527.27	0.10
2679	409922.45	2352529.55	0.10
2680	409927.64	2352543.34	0.10
2681	409937.58	2352539.79	0.10
2682	409938.93	2352543.56	0.10
2683	409929.05	2352547.08	0.10
2684	409931.57	2352553.78	0.10
2685	409943.77	2352589.51	0.10
2686	409952.52	2352584.34	0.10
2687	409955.18	2352593.10	0.10
2688	409946.64	2352597.77	0.10
2689	409952.55	2352615.02	0.10
2690	409958.41	2352633.28	0.10
2691	409966.40	2352629.18	0.10
2692	409968.22	2352632.74	0.10
2693	409959.65	2352637.14	0.10
2694	409963.82	2352650.14	0.10
2695	409972.17	2352647.13	0.10
2696	409973.53	2352650.89	0.10
2697	409965.05	2352653.95	0.10

Каталог координат поворотных точек			
Система координат МСК-45, зона 2			
Обозначение характерных точек границ	Координаты, м		Средняя квадратическая погрешность положения характерной точки (Mt), м
	X	Y	
1	2	3	4
2698	409974.17	2352682.36	0.10
2699	409982.55	2352679.32	0.10
2700	409983.91	2352683.08	0.10
2701	409975.39	2352686.17	0.10
2702	409981.51	2352705.25	0.10
2703	410017.62	2352710.86	0.10
2704	410022.14	2352671.70	0.10
2705	410020.18	2352668.87	0.10
2706	410021.22	2352653.05	0.10
2707	410016.37	2352651.11	0.10
2708	410019.52	2352611.72	0.10
2709	410022.58	2352611.96	0.10
2710	410031.23	2352492.92	0.10
2711	410028.95	2352490.55	0.10
2712	410035.48	2352426.80	0.10
2713	410039.80	2352392.85	0.10
1	410050.00	2352394.70	0.10

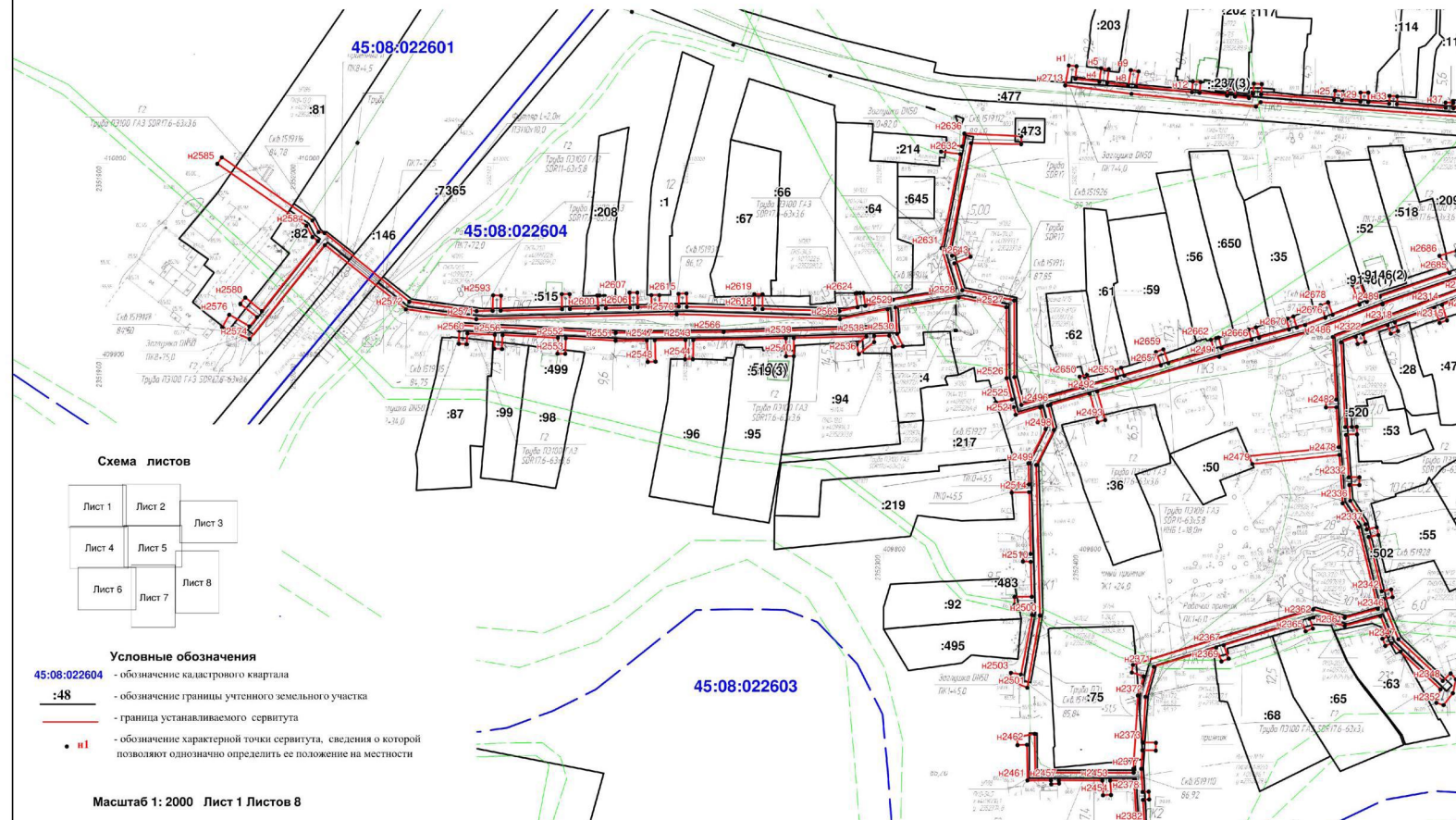
План границ публичного сервитута

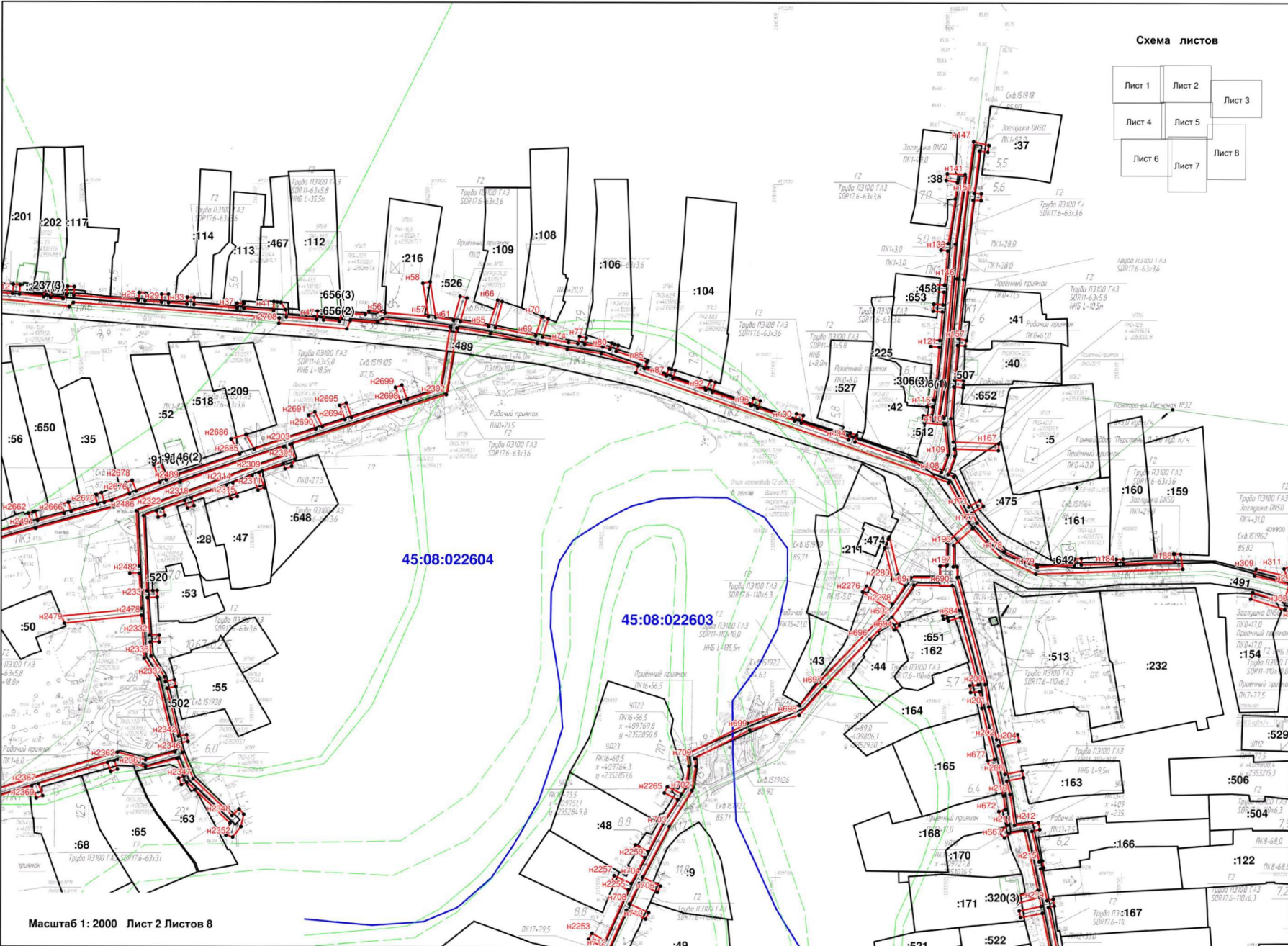
Схема границ публичного сервитута на кадастровом плане территории

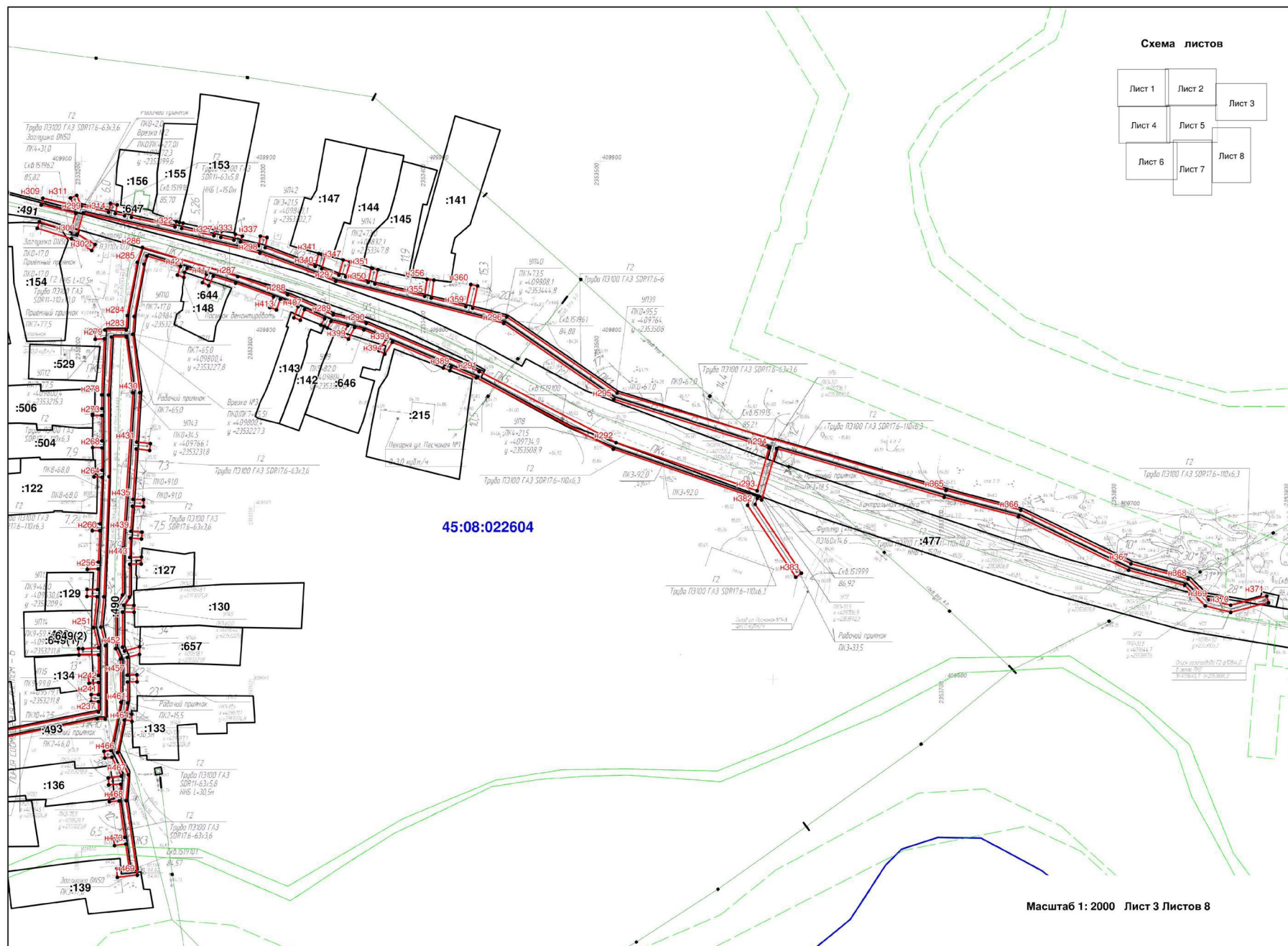
Общая площадь - 79 553 кв.м.,

Местоположение : Курганская область, Кетовский район, с.Шамаково

Категория земель - земли населенных пунктов









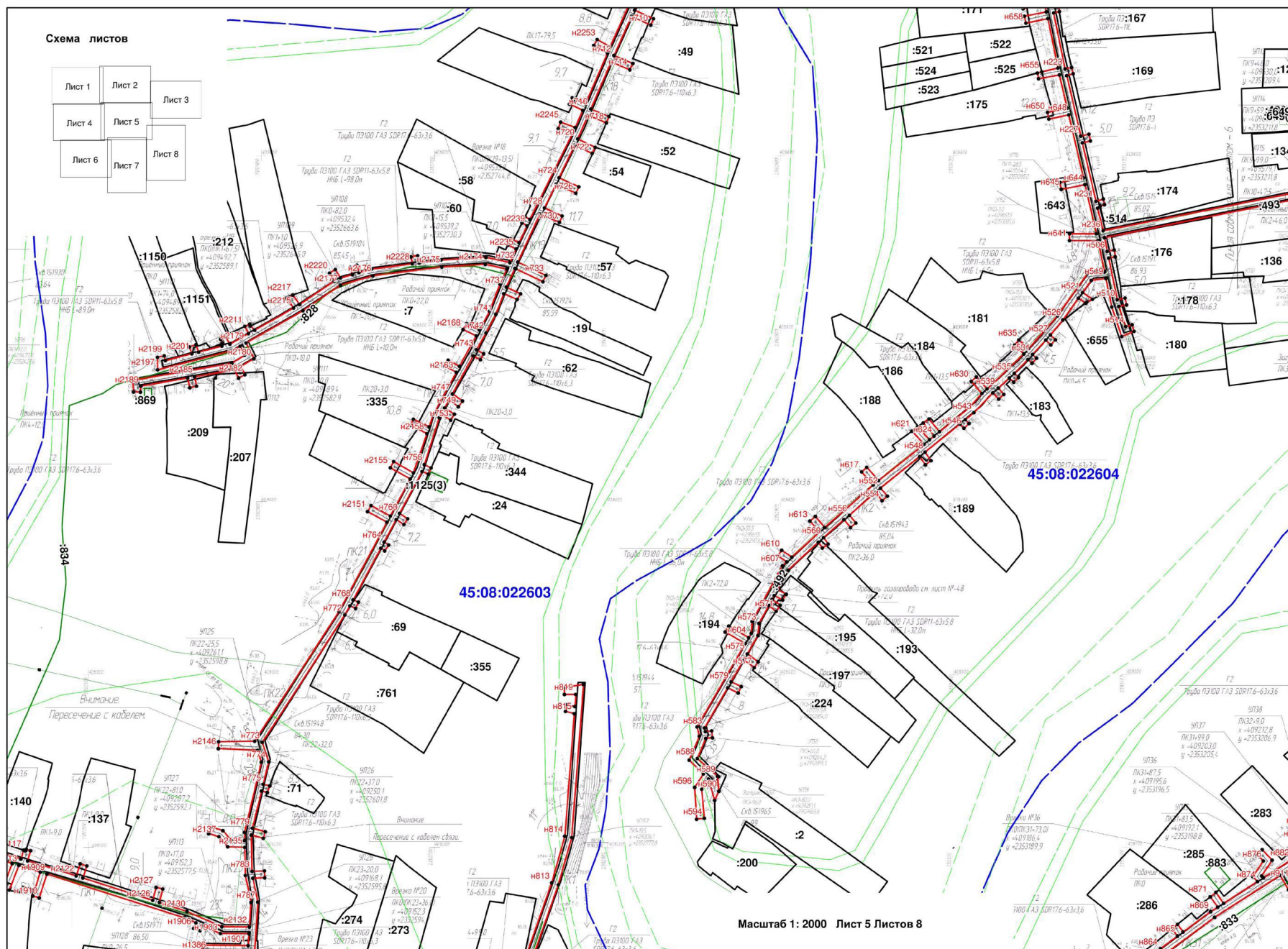




Схема листов

Масштаб 1: 2000 Лист 7 Листов 8

