



Государственная регистрация:
« 4 » _____ июля _____ 2025 года
№ 250510038

ПРАВИТЕЛЬСТВО КУРГАНСКОЙ ОБЛАСТИ
ДЕПАРТАМЕНТ ИМУЩЕСТВЕННЫХ И
ЗЕМЕЛЬНЫХ ОТНОШЕНИЙ КУРГАНСКОЙ ОБЛАСТИ

ПОСТАНОВЛЕНИЕ

от 4 июля 2025 года № 38-п
г. Курган

Об установлении публичного сервитута

В соответствии с главой V⁷ Земельного кодекса Российской Федерации, постановлением Правительства Российской Федерации от 20 ноября 2000 года № 878 «Об утверждении Правил охраны газораспределительных сетей», постановлением Губернатора Курганской области от 22 апреля 2021 года № 38 «Об утверждении региональной программы газификации Курганской области на 2021 - 2030 годы», постановлением Администрации (Правительства) Курганской области от 10 июля 2007 года № 315 «О реорганизации Департамента государственного имущества и промышленной политики Курганской области» и на основании ходатайства Акционерного общества «Газпром газораспределение Курган» (ОГРН 1064501181106, ИНН 4501126386), Департамент имущественных и земельных отношений Курганской области ПОСТАНОВЛЯЕТ:

1. Установить публичный сервитут сроком на 49 лет в отношении земель и земельных участков по перечню согласно приложению 1 к настоящему постановлению в целях размещения объектов системы газоснабжения регионального значения, если указанные объекты необходимы для подключения (технологического присоединения) к сетям инженерно-технического обеспечения - Сеть газораспределения с. Лихачи Варгашинского района Курганской области (далее - публичный сервитут).

2. Утвердить границы публичного сервитута согласно приложению 2.

3. График проведения работ при осуществлении деятельности, для обеспечения которой устанавливается публичный сервитут, в отношении земель или земельных участков, находящихся в государственной или муниципальной собственности и не предоставленных гражданам или юридическим лицам, принять согласно графику работы Акционерного общества «Газпром газораспределение Курган».

4. Акционерному обществу «Газпром газораспределение Курган»:

1) обеспечить приведение земельных участков, указанных в пункте 1 настоящего постановления, в состояние, пригодное для их использования в соответствии с видом разрешенного использования, в сроки, предусмотренные пунктом 8 статьи 39⁵⁰ Земельного кодекса Российской Федерации;

2) внести плату за публичный сервитут в отношении земельных участков и (или) земель, находящихся в государственной или муниципальной собственности и не обремененных правами третьих лиц, в срок не позднее шести месяцев со дня принятия настоящего постановления единовременным платежом в размере 0,01 процента кадастровой стоимости указанных земельных участков за каждый год использования земельных участков.

5. Обеспечить в течение 5 рабочих дней со дня принятия настоящего постановления исполнение пункта 7 статьи 39⁴³ Земельного кодекса Российской Федерации и опубликовать настоящее постановление в установленном порядке.

6. Контроль за исполнением настоящего постановления возложить на заместителя директора Департамента имущественных и земельных отношений Курганской области - начальника управления имущественных и земельных отношений.

Заместитель директора Департамента
имущественных и земельных отношений
Курганской области



Е.Г. Иванова

Приложение 1 к постановлению
Департамента имущественных и
земельных отношений Курганской области
от 4 июля 2025 года № 38-н
«Об установлении публичного сервитута»

**Перечень земель и земельных участков, в отношении которых
устанавливается публичный сервитут**

№ п/п	Кадастровый номер	Адрес земельного участка
1.	45:03:011205:163	Курганская обл., р-н Варгашинский, в границах МО Лихачевского сельсовета
2.	45:03:000000:735	Местоположение установлено относительно ориентира, расположенного в границах участка. Почтовый адрес ориентира: Курганская область, Варгашинский район, с. Лихачи
3.	45:03:011501:1095	Курганская область, Варгашинский район, с. Лихачи, участок находится примерно в 0,5 км по направлению на север от жилого дома ул. Ленина, № 91
4.	45:03:011501:1093	Курганская область, Варгашинский район, с. Лихачи, ул. Ленина, № 98
5.	45:03:011501:846	Местоположение установлено относительно ориентира, расположенного за пределами участка. Почтовый адрес ориентира: Курганская область, Варгашинский район, с. Лихачи, ул. Ленина
6.	45:03:011501:859	Местоположение установлено относительно ориентира, расположенного за пределами участка. Почтовый адрес ориентира: Российская Федерация, Курганская область, Варгашинский район, с. Лихачи, пер. Центральный
7.	45:03:011501:836	Местоположение установлено относительно ориентира, расположенного в границах участка. Почтовый адрес ориентира: Курганская область, Варгашинский район, с. Лихачи, пер. Советский
8.	45:03:011501:839	Местоположение установлено относительно ориентира, расположенного в границах участка. Почтовый адрес ориентира: Курганская область, Варгашинский район, с. Лихачи, ул. Солнечная
9.	45:03:011501:844	Местоположение установлено относительно ориентира, расположенного в границах участка. Почтовый адрес ориентира: Курганская область, Варгашинский район, с. Лихачи
10.	45:03:011501:845	Местоположение установлено относительно ориентира, расположенного за пределами участка. Почтовый адрес ориентира: Курганская область, Варгашинский район, с. Лихачи, ул. Мира
11.	45:03:011501:857	Местоположение установлено относительно ориентира, расположенного за пределами участка. Почтовый адрес ориентира: Российская Федерация, Курганская область, Варгашинский район, с. Лихачи, пер. Чапаевский
12.	45:03:011501:860	Местоположение установлено относительно ориентира, расположенного за пределами участка. Почтовый адрес ориентира: Российская Федерация, Курганская область, Варгашинский район, с. Лихачи, пер. Школьный
13.	45:03:011501:793	Местоположение установлено относительно ориентира, расположенного в границах участка. Почтовый адрес ориентира: обл. Курганская, р-н Варгашинский, в границах МО Лихачевского сельсовета
14.	45:03:011205	Курганская область, Варгашинский район
15.	45:03:000000	Курганская область, Варгашинский район
16.	45:03:011501	Курганская область, Варгашинский район

Приложение 2 к постановлению
Департамента имущественных и
земельных отношений Курганской области
от 4 июля 2025 года № 38-н
«Об установлении публичного сервитута»

Границы публичного сервитута

Описание границ публичного сервитута	
Местоположение объекта	Курганская область, Варгашинский район, с. Лихачи
Система координат	МСК-45, зона 3
Метод определения координат характерной точки	метод спутниковых геодезических измерений (определений)
Кадастровый квартал	45:03:011205 45:03:000000 45:03:011501
Земельные участки	45:03:011205:163 45:03:000000:735 45:03:011501:1095 45:03:011501:1093 45:03:011501:846 45:03:011501:859 45:03:011501:836 45:03:011501:839 45:03:011501:844 45:03:011501:845 45:03:011501:857 45:03:011501:860 45:03:011501:793
Общая площадь публичного сервитута	49 715 кв. м
в т.ч. в границах кварталов (гос.собственность) 45:03:011205	40 кв. м
в т.ч. в границах кварталов (гос.собственность) 45:03:011501	36 034 кв. м
в т.ч. в границах земельного участка 45:03:011205:163	92 кв. м
в т.ч. в границах земельного участка 45:03:000000:735	110 кв. м
в т.ч. в границах земельного участка 45:03:011501:1095	3 713 кв. м
в т.ч. в границах земельного участка 45:03:011501:1093	160 кв. м
в т.ч. в границах земельного участка 45:03:011501:846	7 808 кв. м
в т.ч. в границах земельного участка 45:03:011501:859	22 кв. м
в т.ч. в границах земельного участка 45:03:011501:836	662 кв. м
в т.ч. в границах земельного участка 45:03:011501:839	360 кв. м
в т.ч. в границах земельного участка 45:03:011501:844	520 кв. м
в т.ч. в границах земельного участка 45:03:011501:845	114 кв. м
в т.ч. в границах земельного участка 45:03:011501:857	28 кв. м
в т.ч. в границах земельного участка 45:03:011501:860	32 кв. м
в т.ч. в границах земельного участка 45:03:011501:793	20 кв. м

Каталог координат поворотных точек			
Система координат МСК-45, зона 3			
Обозначение характерных точек границ	Координаты, м		Средняя квадратическая погрешность положения характерной точки (Mt), м
	X	Y	
1	2	3	4
1	444577.19	3234612.92	0.10
2	444617.30	3234642.25	0.10
3	444656.90	3234668.58	0.10
4	444656.07	3234669.75	0.10
5	444660.29	3234672.43	0.10
6	444661.06	3234671.35	0.10
7	444673.99	3234679.94	0.10
8	444673.58	3234680.50	0.10
9	444677.74	3234683.27	0.10
10	444678.15	3234682.71	0.10
11	444683.87	3234686.51	0.10
12	444698.82	3234692.79	0.10
13	444699.70	3234693.26	0.10
14	444699.08	3234694.46	0.10
15	444703.49	3234696.81	0.10
16	444704.11	3234695.61	0.10
17	444723.13	3234705.71	0.10
18	444763.07	3234725.25	0.10
19	444806.72	3234738.85	0.10
20	444806.53	3234739.48	0.10
21	444811.17	3234741.38	0.10
22	444811.49	3234740.34	0.10
23	444813.49	3234740.97	0.10
24	444830.70	3234747.75	0.10
25	444830.27	3234748.95	0.10
26	444834.92	3234750.78	0.10
27	444835.36	3234749.58	0.10
28	444859.62	3234759.14	0.10
29	444882.24	3234769.60	0.10
30	444949.27	3234795.44	0.10
31	445002.09	3234809.94	0.10
32	445000.43	3234816.03	0.10
33	445005.34	3234816.73	0.10
34	445006.91	3234811.26	0.10
35	445011.21	3234812.44	0.10
36	445054.74	3234819.73	0.10
37	445054.15	3234823.83	0.10
38	445059.09	3234824.65	0.10
39	445059.67	3234820.56	0.10
40	445088.09	3234825.32	0.10
41	445123.91	3234824.92	0.10
42	445151.30	3234822.15	0.10
43	445215.49	3234819.79	0.10
44	445305.00	3234812.44	0.10
45	445393.10	3234799.15	0.10
46	445400.08	3234795.01	0.10
47	445409.00	3234810.20	0.10
48	445412.95	3234807.06	0.10
49	445404.38	3234792.45	0.10

Каталог координат поворотных точек			
Система координат МСК-45, зона 3			
Обозначение характерных точек границ	Координаты, м		Средняя квадратическая погрешность положения характерной точки (Mt), м
	X	Y	
1	2	3	4
50	445410.89	3234788.58	0.10
51	445412.92	3234791.88	0.10
52	445415.49	3234790.36	0.10
53	445415.99	3234789.72	0.10
54	445417.11	3234789.14	0.10
55	445415.25	3234786.03	0.10
56	445470.62	3234753.26	0.10
57	445493.37	3234740.19	0.10
58	445496.47	3234745.48	0.10
59	445500.51	3234742.55	0.10
60	445497.70	3234737.70	0.10
61	445567.56	3234697.57	0.10
62	445577.00	3234692.52	0.10
63	445582.10	3234702.51	0.10
64	445586.51	3234700.15	0.10
65	445581.41	3234690.16	0.10
66	445588.59	3234686.31	0.10
67	445592.17	3234693.34	0.10
68	445596.58	3234690.98	0.10
69	445593.00	3234683.95	0.10
70	445631.37	3234663.41	0.10
71	445663.13	3234646.71	0.10
72	445703.38	3234629.18	0.10
73	445753.09	3234606.34	0.10
74	445753.65	3234607.42	0.10
75	445782.52	3234591.62	0.10
76	445832.73	3234578.51	0.10
77	445894.71	3234534.95	0.10
78	446077.01	3234437.22	0.10
79	446406.92	3234262.50	0.10
80	446459.52	3234231.70	0.10
81	446520.70	3234198.20	0.10
82	446571.73	3234173.96	0.10
83	446691.89	3234112.06	0.10
84	446745.00	3234092.62	0.10
85	446793.99	3234085.78	0.10
86	446796.87	3234024.56	0.10
87	446791.87	3234024.33	0.10
88	446789.19	3234081.40	0.10
89	446743.78	3234087.74	0.10
90	446689.87	3234107.47	0.10
91	446569.51	3234169.48	0.10
92	446518.42	3234193.74	0.10
93	446457.05	3234227.35	0.10
94	446404.49	3234258.13	0.10
95	446074.66	3234432.81	0.10
96	445892.08	3234530.69	0.10
97	445830.59	3234573.90	0.10
98	445780.66	3234586.94	0.10

Каталог координат поворотных точек			
Система координат МСК-45, зона 3			
Обозначение характерных точек границ	Координаты, м		Средняя квадратическая погрешность положения характерной точки (Mt), м
	X	Y	
1	2	3	4
99	445755.73	3234600.58	0.10
100	445746.57	3234582.99	0.10
101	445744.56	3234584.14	0.10
102	445743.41	3234582.14	0.10
103	445739.08	3234584.64	0.10
104	445740.23	3234586.65	0.10
105	445704.32	3234607.40	0.10
106	445702.87	3234604.92	0.10
107	445698.54	3234607.42	0.10
108	445699.99	3234609.90	0.10
109	445688.53	3234616.52	0.10
110	445579.12	3234675.84	0.10
111	445577.36	3234672.76	0.10
112	445572.97	3234675.14	0.10
113	445574.72	3234678.22	0.10
114	445560.41	3234685.98	0.10
115	445377.11	3234790.97	0.10
116	445360.79	3234792.37	0.10
117	445360.73	3234791.33	0.10
118	445355.73	3234792.08	0.10
119	445355.87	3234793.80	0.10
120	445225.65	3234805.02	0.10
121	445195.12	3234806.89	0.10
122	445162.41	3234810.24	0.10
123	445138.90	3234810.58	0.10
124	445138.90	3234808.46	0.10
125	445133.98	3234808.32	0.10
126	445133.90	3234810.65	0.10
127	445105.58	3234811.06	0.10
128	445090.59	3234808.84	0.10
129	445091.10	3234805.47	0.10
130	445086.14	3234804.87	0.10
131	445085.64	3234808.11	0.10
132	445016.89	3234797.95	0.10
133	444989.97	3234793.54	0.10
134	444956.75	3234786.18	0.10
135	444931.66	3234777.29	0.10
136	444871.00	3234751.56	0.10
137	444800.30	3234724.59	0.10
138	444800.73	3234723.42	0.10
139	444796.06	3234721.64	0.10
140	444795.63	3234722.80	0.10
141	444749.60	3234705.24	0.10
142	444695.85	3234675.37	0.10
143	444672.06	3234664.59	0.10
144	444622.23	3234630.30	0.10
145	444463.43	3234511.32	0.10
146	444422.00	3234478.75	0.10
147	444391.25	3234446.84	0.10

Каталог координат поворотных точек			
Система координат МСК-45, зона 3			
Обозначение характерных точек границ	Координаты, м		Средняя квадратическая погрешность положения характерной точки (Mt), м
	X	Y	
1	2	3	4
148	444373.87	3234419.82	0.10
149	444378.62	3234416.73	0.10
150	444375.92	3234412.52	0.10
151	444371.17	3234415.62	0.10
152	444367.10	3234409.29	0.10
153	444368.09	3234408.64	0.10
154	444365.38	3234404.44	0.10
155	444364.39	3234405.08	0.10
156	444337.26	3234362.89	0.10
157	444383.02	3234335.63	0.10
158	444411.34	3234320.38	0.10
159	444412.51	3234322.52	0.10
160	444417.04	3234320.48	0.10
161	444415.74	3234318.01	0.10
162	444445.04	3234302.24	0.10
163	444477.73	3234279.21	0.10
164	444508.76	3234246.59	0.10
165	444522.25	3234245.69	0.10
166	444527.11	3234252.02	0.10
167	444525.10	3234288.30	0.10
168	444522.81	3234288.19	0.10
169	444522.59	3234293.18	0.10
170	444524.82	3234293.29	0.10
171	444524.13	3234305.76	0.10
172	444523.08	3234333.56	0.10
173	444521.40	3234350.01	0.10
174	444519.56	3234349.90	0.10
175	444519.05	3234354.88	0.10
176	444520.89	3234354.99	0.10
177	444520.24	3234361.29	0.10
178	444519.13	3234422.34	0.10
179	444524.12	3234422.43	0.10
180	444525.24	3234361.59	0.10
181	444528.07	3234333.91	0.10
182	444529.13	3234306.00	0.10
183	444531.87	3234256.60	0.10
184	444534.24	3234256.76	0.10
185	444527.18	3234355.23	0.10
186	444525.59	3234394.11	0.10
187	444526.44	3234421.63	0.10
188	444535.92	3234439.57	0.10
189	444531.08	3234442.12	0.10
190	444533.86	3234446.31	0.10
191	444538.26	3234443.99	0.10
192	444554.70	3234475.08	0.10
193	444559.12	3234472.74	0.10
194	444557.90	3234470.44	0.10
195	444566.31	3234466.07	0.10
196	444563.97	3234461.65	0.10

Каталог координат поворотных точек			
Система координат МСК-45, зона 3			
Обозначение характерных точек границ	Координаты, м		Средняя квадратическая погрешность положения характерной точки (Mt), м
	X	Y	
1	2	3	4
197	444555.56	3234466.02	0.10
198	444549.62	3234454.78	0.10
199	444556.98	3234450.87	0.10
200	444554.64	3234446.45	0.10
201	444547.28	3234450.36	0.10
202	444531.40	3234420.32	0.10
203	444530.59	3234394.09	0.10
204	444532.17	3234355.51	0.10
205	444534.83	3234318.43	0.10
206	444536.27	3234318.53	0.10
207	444536.62	3234313.54	0.10
208	444535.19	3234313.44	0.10
209	444539.65	3234251.16	0.10
210	444540.19	3234243.62	0.10
211	444542.42	3234243.78	0.10
212	444542.75	3234238.79	0.10
213	444539.47	3234238.56	0.10
214	444542.03	3234200.04	0.10
215	444537.05	3234199.68	0.10
216	444533.60	3234251.72	0.10
217	444532.14	3234251.61	0.10
218	444532.21	3234250.45	0.10
219	444524.59	3234240.52	0.10
220	444506.48	3234241.73	0.10
221	444474.45	3234275.41	0.10
222	444442.40	3234297.98	0.10
223	444380.55	3234331.28	0.10
224	444330.26	3234361.24	0.10
225	444387.30	3234449.95	0.10
226	444418.64	3234482.46	0.10
227	444460.39	3234515.29	0.10
228	444619.31	3234634.36	0.10
229	444669.59	3234668.96	0.10
230	444693.60	3234679.84	0.10
231	444747.48	3234709.79	0.10
232	444869.13	3234756.20	0.10
233	444929.84	3234781.95	0.10
234	444955.37	3234791.00	0.10
235	444989.03	3234798.45	0.10
236	445016.12	3234802.89	0.10
237	445105.25	3234816.06	0.10
238	445162.70	3234815.23	0.10
239	445195.52	3234811.87	0.10
240	445226.01	3234810.01	0.10
241	445378.66	3234795.87	0.10
242	445562.86	3234690.34	0.10
243	445690.97	3234620.89	0.10
244	445744.54	3234589.93	0.10
245	445750.78	3234601.90	0.10

Каталог координат поворотных точек			
Система координат МСК-45, зона 3			
Обозначение характерных точек границ	Координаты, м		Средняя квадратическая погрешность положения характерной точки (Mt), м
	X	Y	
1	2	3	4
246	445701.33	3234624.61	0.10
247	445660.97	3234642.20	0.10
248	445629.03	3234658.99	0.10
249	445565.13	3234693.20	0.10
250	445468.10	3234748.94	0.10
251	445391.39	3234794.35	0.10
252	445304.42	3234807.47	0.10
253	445215.19	3234814.79	0.10
254	445150.96	3234817.16	0.10
255	445123.63	3234819.92	0.10
256	445088.48	3234820.31	0.10
257	445012.29	3234807.55	0.10
258	444950.84	3234790.68	0.10
259	444884.19	3234765.00	0.10
260	444861.59	3234754.54	0.10
261	444815.16	3234736.25	0.10
262	444764.92	3234720.59	0.10
263	444725.40	3234701.25	0.10
264	444700.96	3234688.27	0.10
265	444686.24	3234682.08	0.10
266	444620.16	3234638.15	0.10
267	444560.88	3234594.81	0.10
268	444529.74	3234570.69	0.10
269	444489.24	3234542.93	0.10
270	444433.71	3234502.39	0.10
271	444410.32	3234482.12	0.10
272	444383.23	3234446.52	0.10
273	444285.18	3234300.50	0.10
274	444240.59	3234234.81	0.10
275	444216.02	3234198.29	0.10
276	444198.03	3234173.34	0.10
277	444186.00	3234171.87	0.10
278	444178.13	3234160.79	0.10
279	444119.75	3234203.51	0.10
280	444117.85	3234200.95	0.10
281	444113.70	3234203.75	0.10
282	444115.72	3234206.46	0.10
283	444097.21	3234220.00	0.10
284	444095.96	3234218.20	0.10
285	444091.92	3234221.15	0.10
286	444093.18	3234222.95	0.10
287	444075.86	3234235.63	0.10
288	444078.81	3234239.67	0.10
289	444176.99	3234167.82	0.10
290	444181.76	3234174.49	0.10
291	444161.02	3234188.52	0.10
292	444123.41	3234215.53	0.10
293	444084.77	3234246.31	0.10
294	444058.38	3234265.28	0.10

Каталог координат поворотных точек			
Система координат МСК-45, зона 3			
Обозначение характерных точек границ	Координаты, м		Средняя квадратическая погрешность положения характерной точки (Mt), м
	X	Y	
1	2	3	4
295	444047.61	3234251.34	0.10
296	444043.55	3234254.26	0.10
297	444054.32	3234268.20	0.10
298	443931.65	3234356.39	0.10
299	444074.46	3234546.83	0.10
300	444060.42	3234557.45	0.10
301	444063.42	3234561.45	0.10
302	444077.46	3234550.83	0.10
303	444083.10	3234558.35	0.10
304	444191.62	3234704.98	0.10
305	444178.23	3234714.81	0.10
306	444181.20	3234718.83	0.10
307	444194.59	3234709.00	0.10
308	444200.90	3234717.52	0.10
309	444187.38	3234727.66	0.10
310	444190.29	3234731.73	0.10
311	444203.80	3234721.60	0.10
312	444235.98	3234765.05	0.10
313	444222.41	3234775.14	0.10
314	444225.60	3234779.00	0.10
315	444238.96	3234769.06	0.10
316	444259.56	3234796.88	0.10
317	444245.65	3234807.22	0.10
318	444248.63	3234811.24	0.10
319	444262.54	3234800.89	0.10
320	444319.06	3234877.23	0.10
321	444302.30	3234889.70	0.10
322	444305.28	3234893.72	0.10
323	444322.04	3234881.24	0.10
324	444331.25	3234893.65	0.10
325	444374.05	3234945.36	0.10
326	444390.01	3234954.65	0.10
327	444408.66	3234905.23	0.10
328	444410.07	3234905.88	0.10
329	444412.11	3234900.91	0.10
330	444410.70	3234900.26	0.10
331	444461.00	3234783.11	0.10
332	444481.74	3234746.91	0.10
333	444497.89	3234757.63	0.10
334	444539.14	3234783.09	0.10
335	444563.49	3234793.61	0.10
336	444559.78	3234802.24	0.10
337	444568.71	3234806.81	0.10
338	444572.68	3234797.59	0.10
339	444580.17	3234800.82	0.10
340	444625.59	3234820.27	0.10
341	444665.15	3234842.10	0.10
342	444710.91	3234860.98	0.10
343	444766.11	3234880.03	0.10

Каталог координат поворотных точек			
Система координат МСК-45, зона 3			
Обозначение характерных точек границ	Координаты, м		Средняя квадратическая погрешность положения характерной точки (Mt), м
	X	Y	
1	2	3	4
344	444850.02	3234916.05	0.10
345	444894.95	3234933.03	0.10
346	444939.14	3234949.95	0.10
347	444988.81	3234964.56	0.10
348	445068.15	3234974.48	0.10
349	445073.20	3234974.95	0.10
350	445072.52	3234982.54	0.10
351	445077.50	3234983.00	0.10
352	445078.18	3234975.41	0.10
353	445093.23	3234976.80	0.10
354	445092.55	3234984.57	0.10
355	445097.53	3234985.03	0.10
356	445098.21	3234977.26	0.10
357	445099.41	3234977.37	0.10
358	445099.87	3234972.39	0.10
359	445068.69	3234969.51	0.10
360	444989.83	3234959.64	0.10
361	444940.75	3234945.21	0.10
362	444896.72	3234928.36	0.10
363	444851.89	3234911.41	0.10
364	444767.91	3234875.36	0.10
365	444712.68	3234856.30	0.10
366	444667.32	3234837.58	0.10
367	444627.78	3234815.77	0.10
368	444582.14	3234796.23	0.10
369	444541.45	3234778.64	0.10
370	444500.58	3234753.41	0.10
371	444484.24	3234742.56	0.10
372	444489.93	3234732.62	0.10
373	444589.04	3234794.88	0.10
374	444681.67	3234836.70	0.10
375	444899.04	3234925.67	0.10
376	444975.49	3234950.95	0.10
377	445062.33	3234965.07	0.10
378	445063.13	3234960.14	0.10
379	444976.69	3234946.08	0.10
380	444900.78	3234920.98	0.10
381	444750.61	3234859.51	0.10
382	444751.51	3234857.27	0.10
383	444746.88	3234855.38	0.10
384	444745.98	3234857.62	0.10
385	444683.64	3234832.10	0.10
386	444594.94	3234792.06	0.10
387	444596.99	3234787.52	0.10
388	444592.43	3234785.46	0.10
389	444590.45	3234789.86	0.10
390	444575.90	3234780.72	0.10
391	444577.70	3234778.02	0.10
392	444573.47	3234775.36	0.10

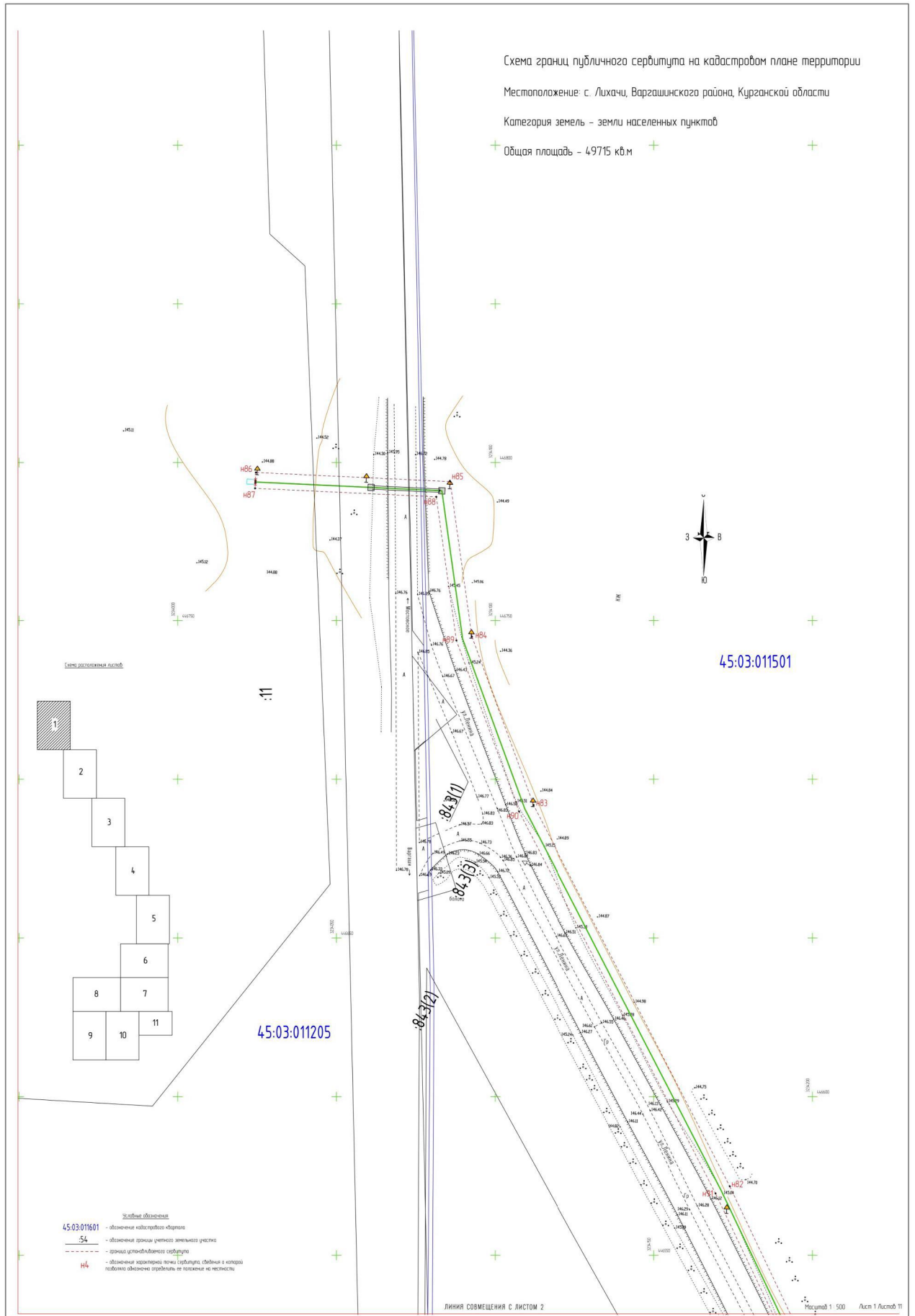
Каталог координат поворотных точек			
Система координат МСК-45, зона 3			
Обозначение характерных точек границ	Координаты, м		Средняя квадратическая погрешность положения характерной точки (Mt), м
	X	Y	
1	2	3	4
393	444571.67	3234778.06	0.10
394	444507.29	3234737.62	0.10
395	444509.05	3234734.93	0.10
396	444504.82	3234732.27	0.10
397	444503.06	3234734.96	0.10
398	444492.52	3234728.34	0.10
1	444577.19	3234612.92	0.10
			0.10
399	444573.15	3234609.97	0.10
400	444488.88	3234724.85	0.10
401	444471.60	3234713.79	0.10
402	444468.00	3234711.48	0.10
403	444470.83	3234707.18	0.10
404	444466.74	3234704.31	0.10
405	444463.79	3234708.78	0.10
406	444415.77	3234677.95	0.10
407	444380.67	3234648.99	0.10
408	444351.87	3234618.73	0.10
409	444350.52	3234617.00	0.10
410	444352.26	3234615.55	0.10
411	444349.18	3234611.62	0.10
412	444347.43	3234613.07	0.10
413	444311.14	3234566.81	0.10
414	444277.57	3234519.56	0.10
415	444281.57	3234516.78	0.10
416	444278.55	3234512.79	0.10
417	444274.68	3234515.48	0.10
418	444251.95	3234483.49	0.10
419	444164.67	3234362.66	0.10
420	444167.29	3234360.77	0.10
421	444164.37	3234356.72	0.10
422	444161.74	3234358.61	0.10
423	444154.93	3234349.18	0.10
424	444157.65	3234347.22	0.10
425	444154.72	3234343.16	0.10
426	444152.00	3234345.13	0.10
427	444109.36	3234286.10	0.10
428	444098.81	3234268.85	0.10
429	444094.54	3234271.46	0.10
430	444105.20	3234288.87	0.10
431	444247.88	3234486.40	0.10
432	444307.14	3234569.80	0.10
433	444348.09	3234622.01	0.10
434	444377.25	3234652.66	0.10
435	444412.82	3234682.00	0.10
436	444468.90	3234718.00	0.10
437	444486.21	3234729.07	0.10
438	444480.61	3234738.84	0.10
439	444404.33	3234683.20	0.10

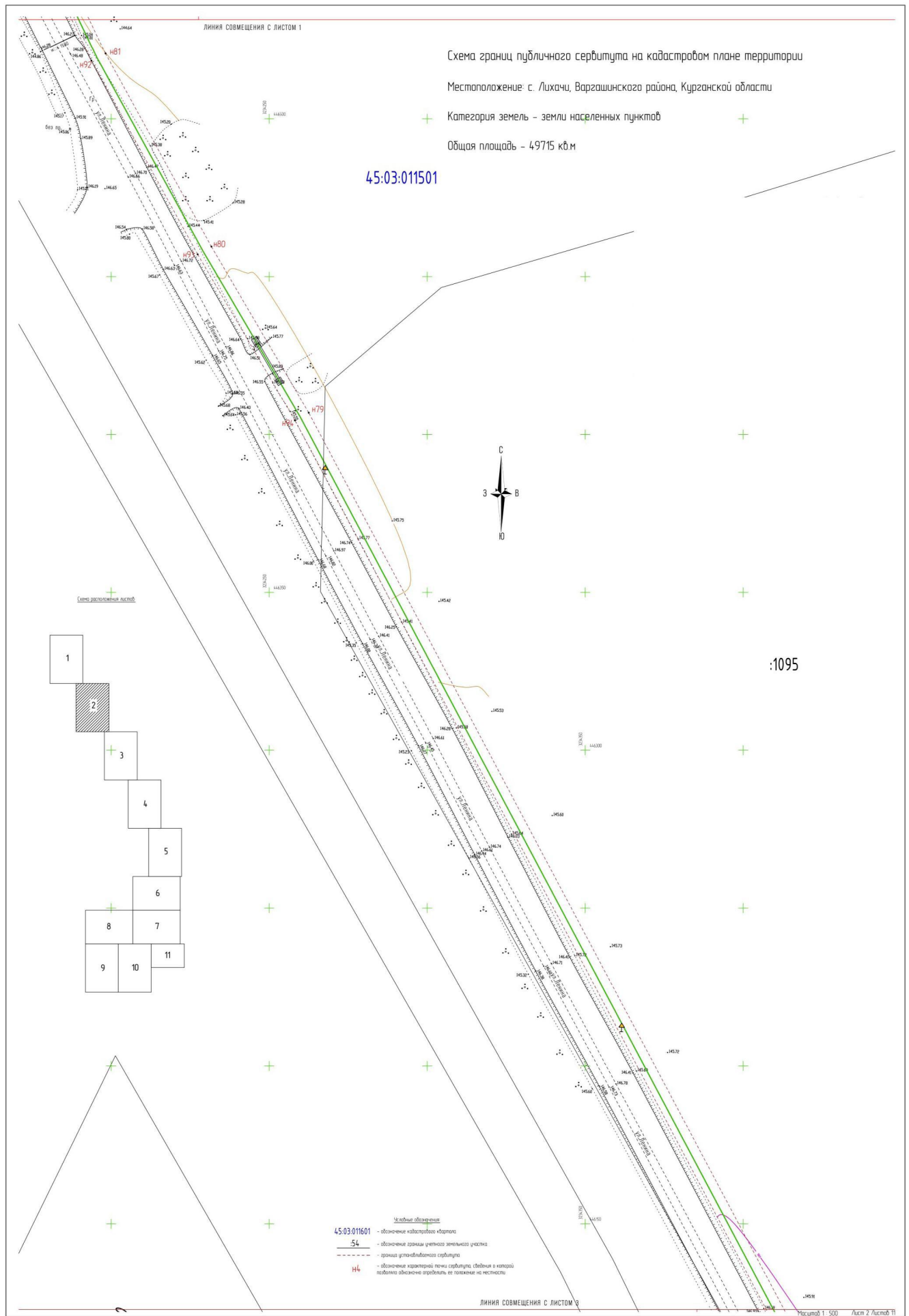
Каталог координат поворотных точек			
Система координат МСК-45, зона 3			
Обозначение характерных точек границ	Координаты, м		Средняя квадратическая погрешность положения характерной точки (Mt), м
	X	Y	
1	2	3	4
440	444378.88	3234657.37	0.10
441	444317.55	3234592.98	0.10
442	444197.30	3234434.99	0.10
443	444154.77	3234378.68	0.10
444	444097.70	3234303.32	0.10
445	444074.56	3234268.37	0.10
446	444070.39	3234271.13	0.10
447	444093.62	3234306.21	0.10
448	444107.52	3234324.57	0.10
449	444105.40	3234326.12	0.10
450	444108.42	3234330.10	0.10
451	444110.54	3234328.56	0.10
452	444150.78	3234381.69	0.10
453	444188.69	3234431.88	0.10
454	444186.25	3234433.68	0.10
455	444189.66	3234438.23	0.10
456	444192.10	3234436.42	0.10
457	444193.31	3234438.01	0.10
458	444252.32	3234515.55	0.10
459	444248.48	3234518.67	0.10
460	444251.51	3234522.65	0.10
461	444255.35	3234519.53	0.10
462	444261.59	3234527.73	0.10
463	444257.67	3234530.79	0.10
464	444260.70	3234534.76	0.10
465	444264.62	3234531.70	0.10
466	444313.73	3234596.23	0.10
467	444366.35	3234651.47	0.10
468	444362.11	3234655.32	0.10
469	444365.39	3234659.10	0.10
470	444369.79	3234655.09	0.10
471	444375.29	3234660.85	0.10
472	444401.05	3234687.00	0.10
473	444424.17	3234703.86	0.10
474	444413.78	3234718.08	0.10
475	444417.51	3234721.45	0.10
476	444428.21	3234706.81	0.10
477	444478.11	3234743.20	0.10
478	444462.31	3234770.77	0.10
479	444451.72	3234764.61	0.10
480	444449.24	3234768.95	0.10
481	444459.83	3234775.11	0.10
482	444456.52	3234780.88	0.10
483	444447.07	3234802.88	0.10
484	444435.10	3234797.65	0.10
485	444432.99	3234802.18	0.10
486	444445.10	3234807.47	0.10
487	444442.04	3234814.59	0.10
488	444429.58	3234809.15	0.10

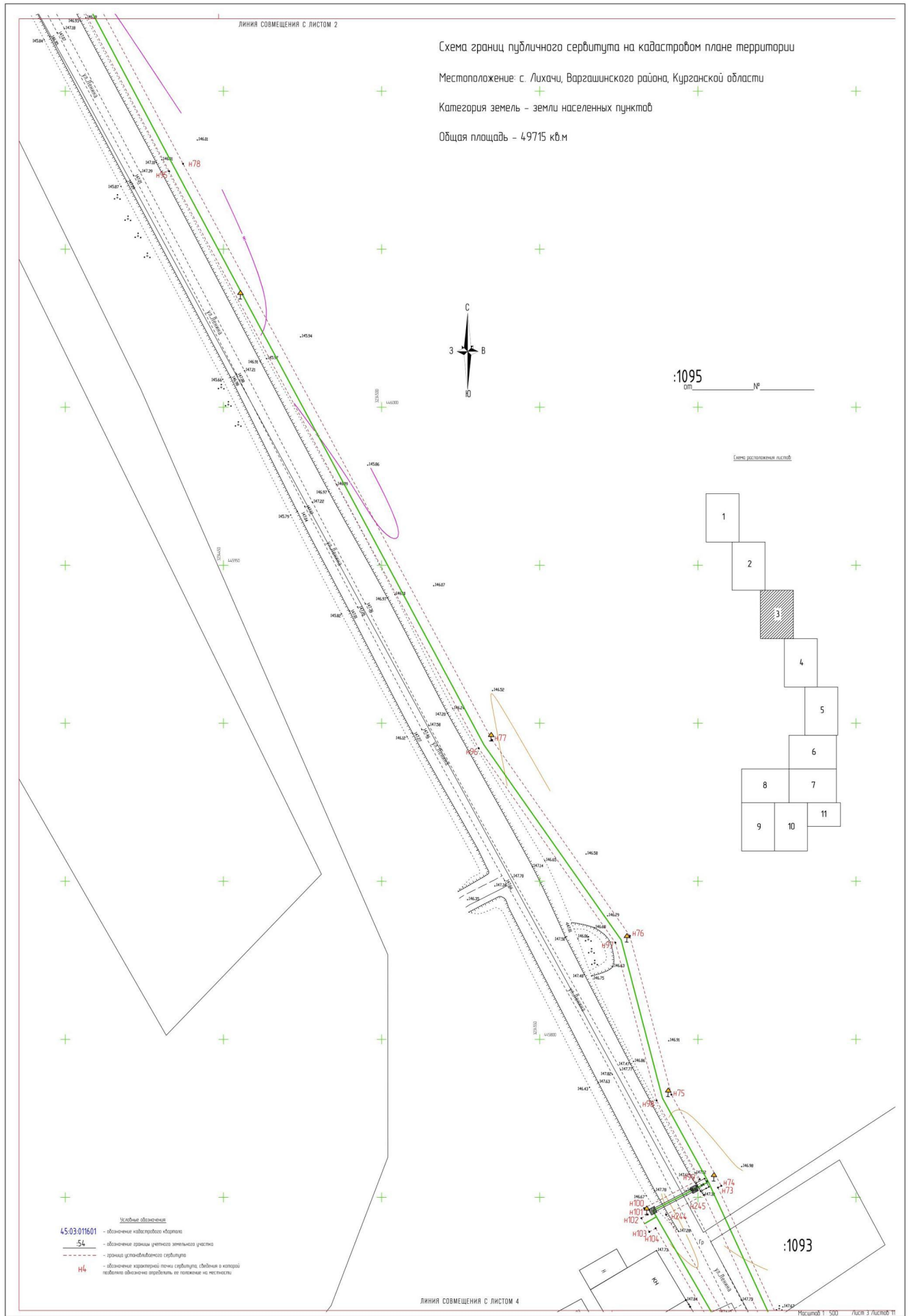
Каталог координат поворотных точек			
Система координат МСК-45, зона 3			
Обозначение характерных точек границ	Координаты, м		Средняя квадратическая погрешность положения характерной точки (Mt), м
	X	Y	
1	2	3	4
489	444427.61	3234813.74	0.10
490	444440.07	3234819.19	0.10
491	444404.73	3234901.49	0.10
492	444387.42	3234947.36	0.10
493	444377.33	3234941.48	0.10
494	444344.29	3234901.57	0.10
495	444346.01	3234900.10	0.10
496	444342.82	3234896.25	0.10
497	444341.10	3234897.72	0.10
498	444335.19	3234890.57	0.10
499	444323.56	3234874.86	0.10
500	444325.68	3234873.29	0.10
501	444322.71	3234869.27	0.10
502	444320.59	3234870.84	0.10
503	444087.11	3234555.37	0.10
504	444022.12	3234468.71	0.10
505	444023.57	3234467.59	0.10
506	444020.57	3234463.59	0.10
507	444019.12	3234464.71	0.10
508	443938.71	3234357.47	0.10
509	443992.49	3234318.81	0.10
510	443993.72	3234320.52	0.10
511	443997.78	3234317.60	0.10
512	443996.55	3234315.89	0.10
513	444087.79	3234250.30	0.10
514	444126.43	3234219.52	0.10
515	444151.51	3234201.51	0.10
516	444153.00	3234203.73	0.10
517	444157.06	3234200.81	0.10
518	444155.57	3234198.59	0.10
519	444163.88	3234192.62	0.10
520	444186.97	3234177.03	0.10
521	444195.25	3234178.04	0.10
522	444211.92	3234201.15	0.10
523	444236.44	3234237.61	0.10
524	444281.03	3234303.30	0.10
525	444342.43	3234394.74	0.10
526	444338.33	3234397.62	0.10
527	444341.12	3234401.77	0.10
528	444345.22	3234398.89	0.10
529	444368.49	3234433.54	0.10
530	444365.15	3234436.00	0.10
531	444367.94	3234440.15	0.10
532	444371.28	3234437.69	0.10
533	444379.16	3234449.43	0.10
534	444406.65	3234485.55	0.10
535	444430.59	3234506.30	0.10
536	444486.35	3234547.02	0.10
537	444526.79	3234574.73	0.10

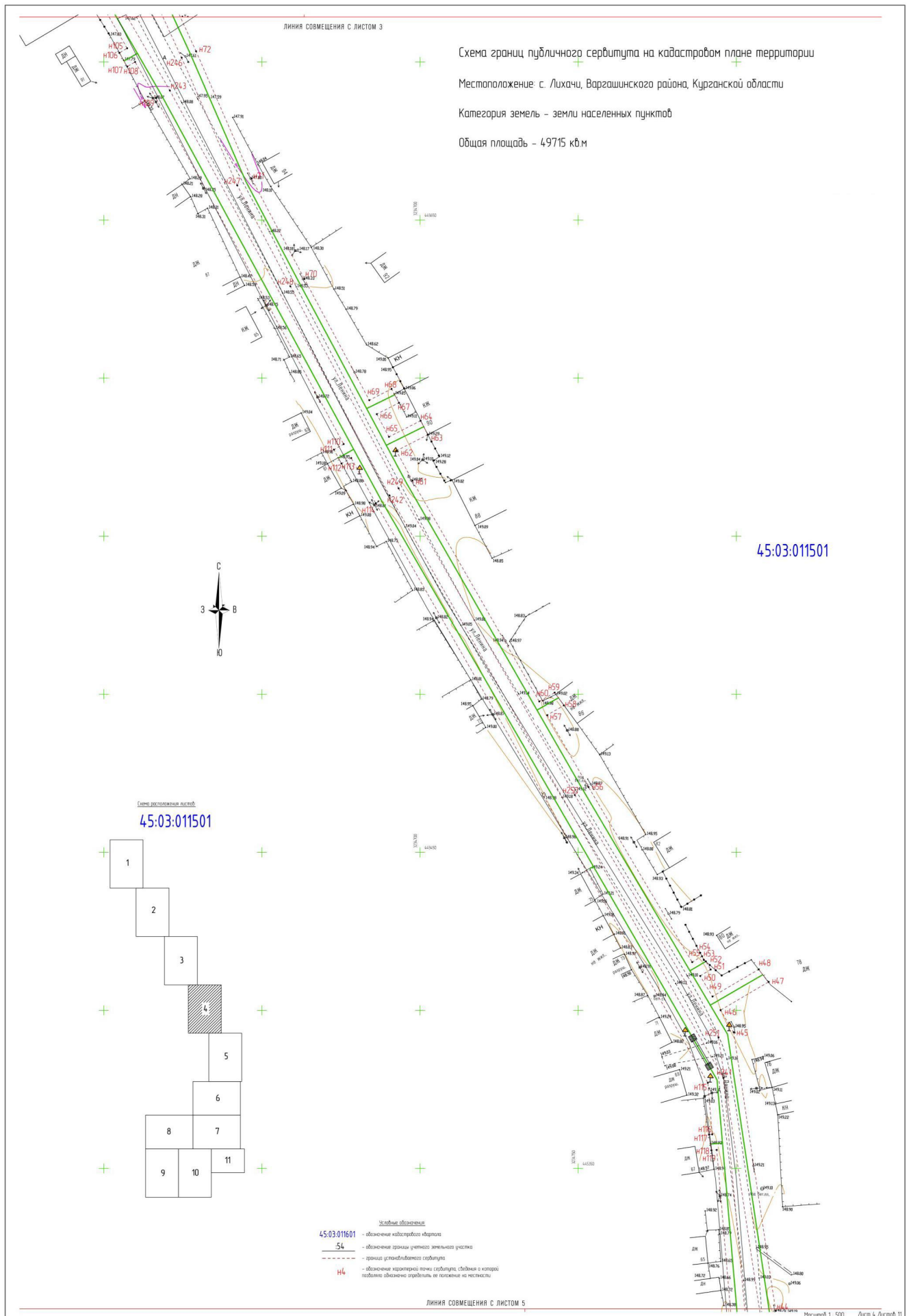
Каталог координат поворотных точек			
Система координат МСК-45, зона 3			
Обозначение характерных точек границ	Координаты, м		Средняя квадратическая погрешность положения характерной точки (Mt), м
	X	Y	
1	2	3	4
538	444557.88	3234598.80	0.10
539	444561.73	3234601.62	0.10
540	444558.14	3234606.49	0.10
541	444562.17	3234609.44	0.10
542	444563.97	3234607.00	0.10
543	444565.76	3234604.57	0.10
399	444573.15	3234609.97	0.10

План границ публичного сервитута









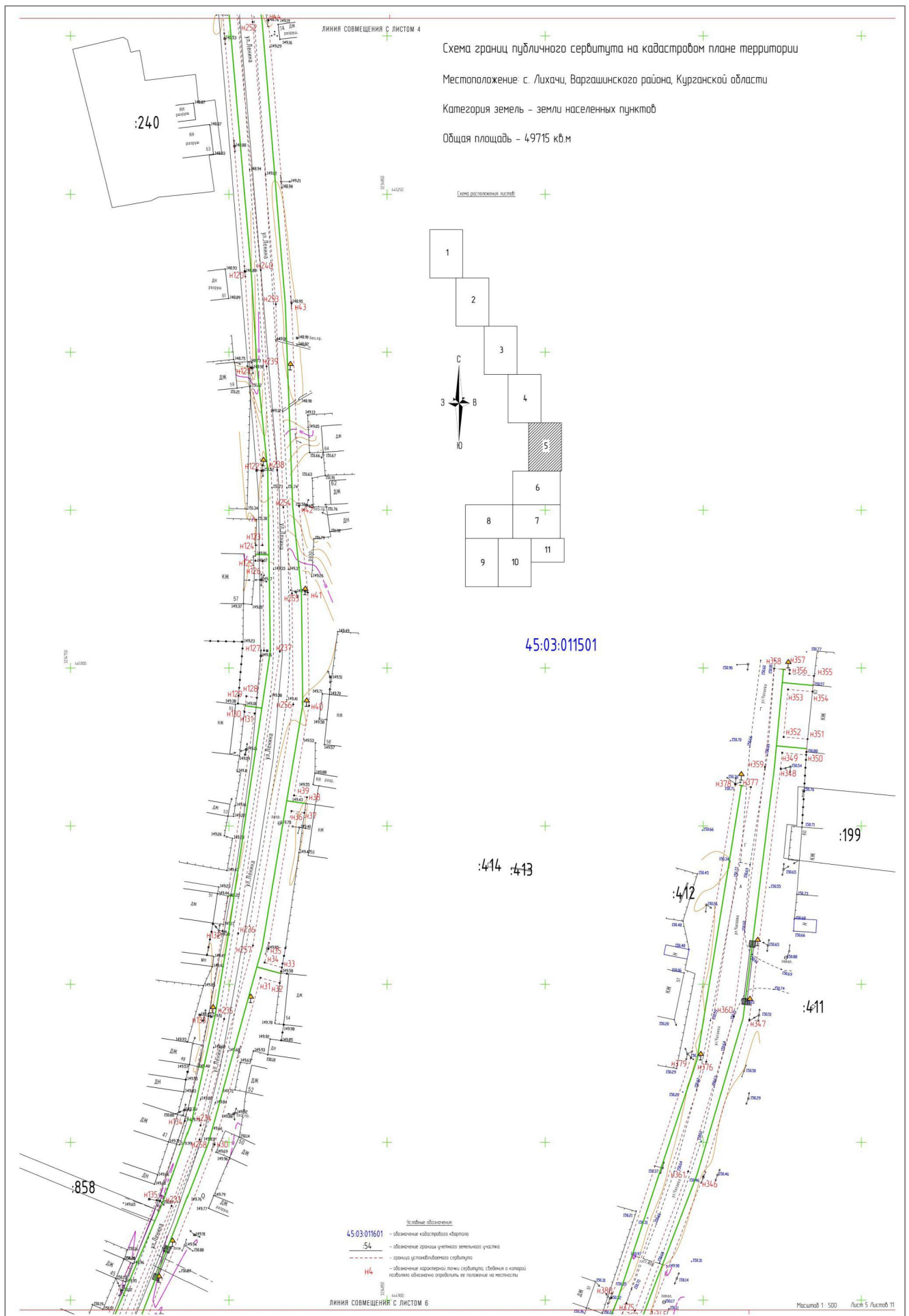


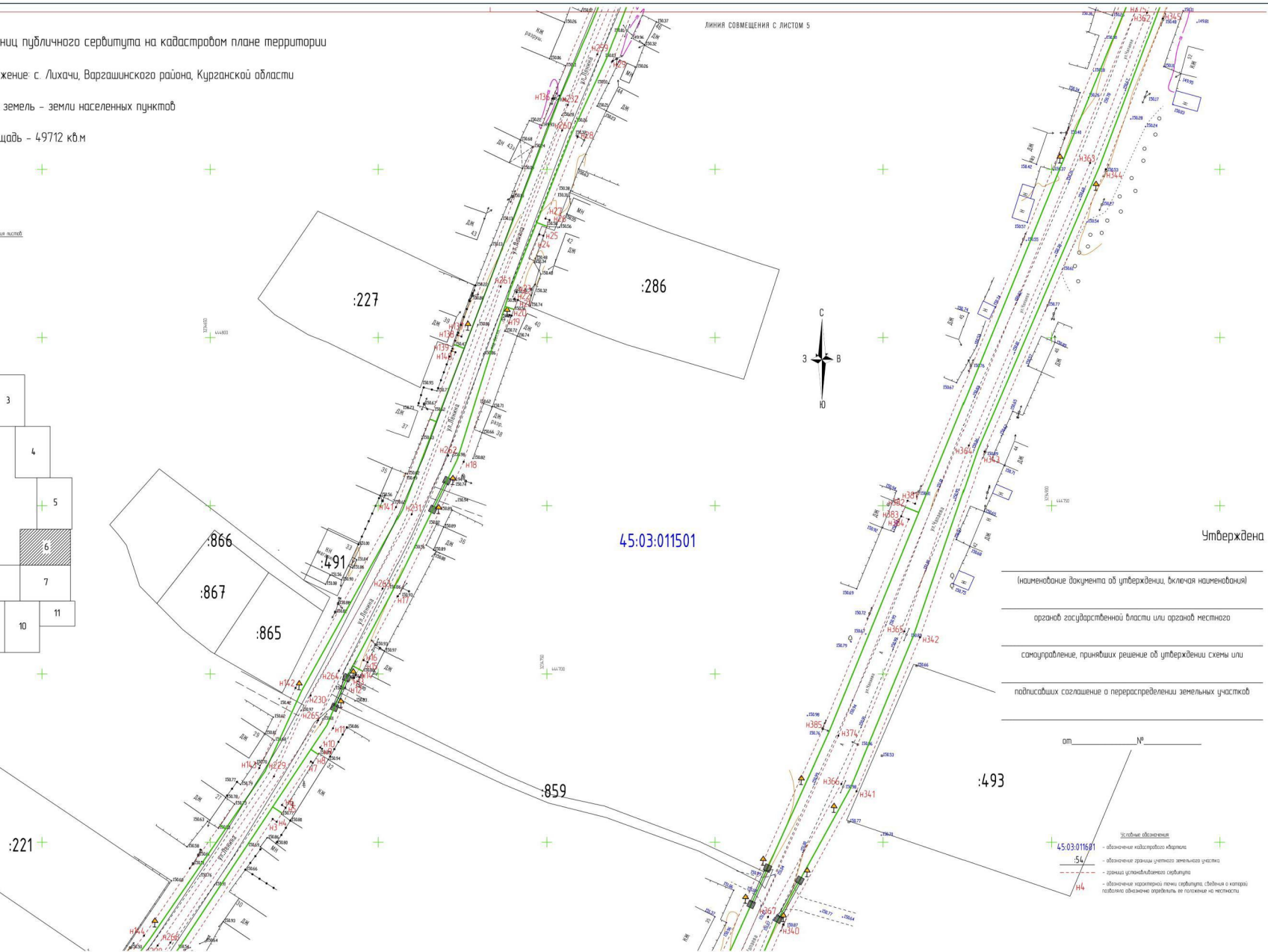
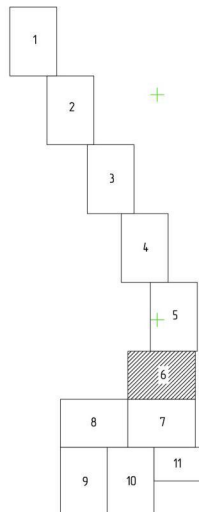
Схема границ публичного сервитута на кадастровом плане территории

Местоположение: с. Лихачи, Варгашинского района, Курганской области

Категория земель – земли населенных пунктов

Общая площадь – 49712 кв.м

Схема расположения участка



ЛИНИЯ СОВМЕЩЕНИЯ С ЛИСТОМ 5

Утверждена

(наименование документа от утверждения, включая наименование)

органом государственной власти или органом местного

самоуправления, принявших решение об утверждении схемы или

подписавших соглашение о перераспределении земельных участков

от _____ № _____

Удостоверение
45:03:011501
54
н4

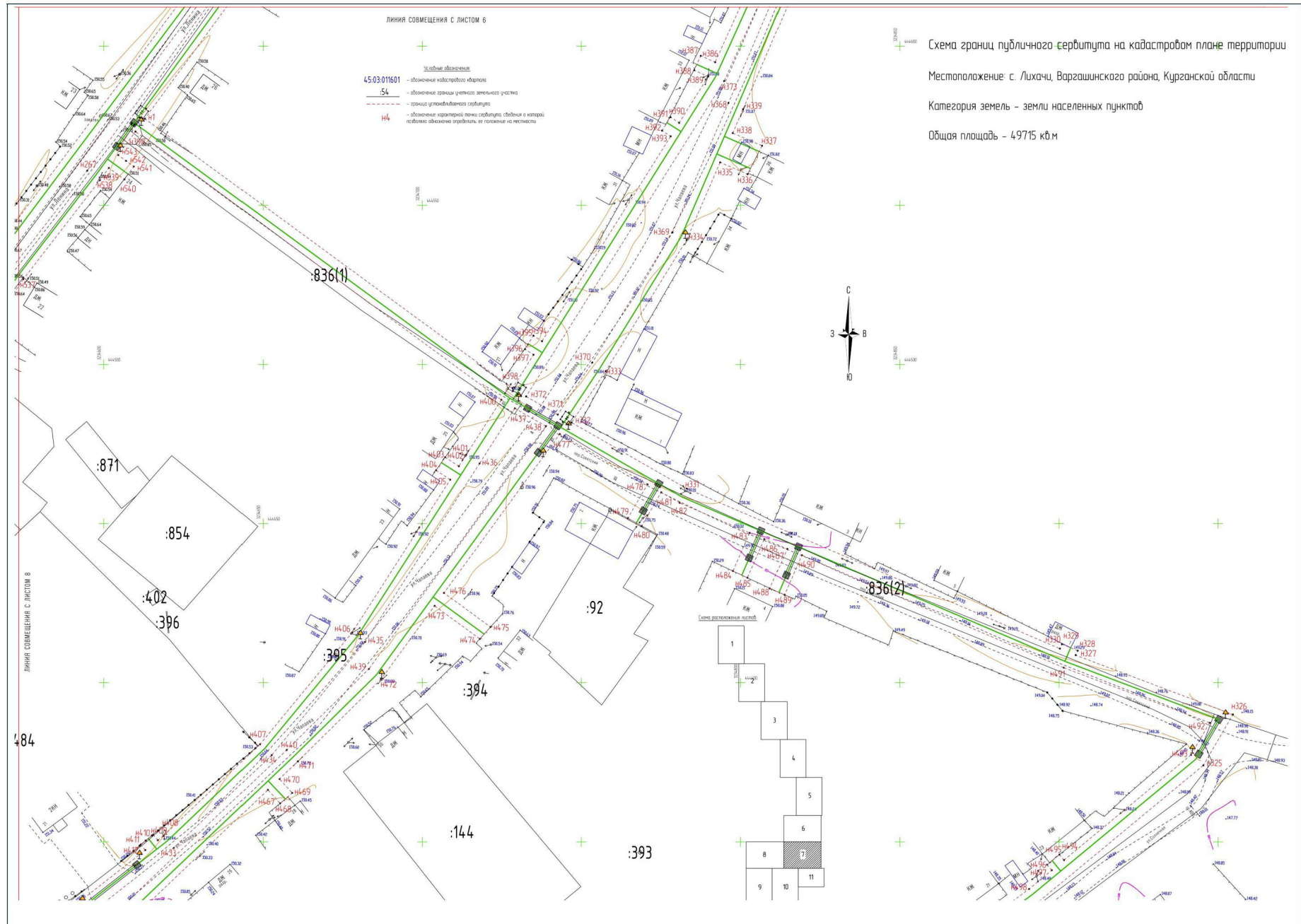


Схема границ публичного сервитута на кадастровом плане территории

Местоположение: с. Лихачи, Варгашинского района, Курганской области

Категория земель – земли населенных пунктов

Общая площадь – 49715 кв.м

Условные обозначения

45:03:011601 - обозначение кадастрового квартала

:54 - обозначение границы учетного земельного участка

----- - граница установившегося сервитута

Н4 - обозначение характерной точки сервитута, сведения о которой содержатся в Едином государственном реестре недвижимости

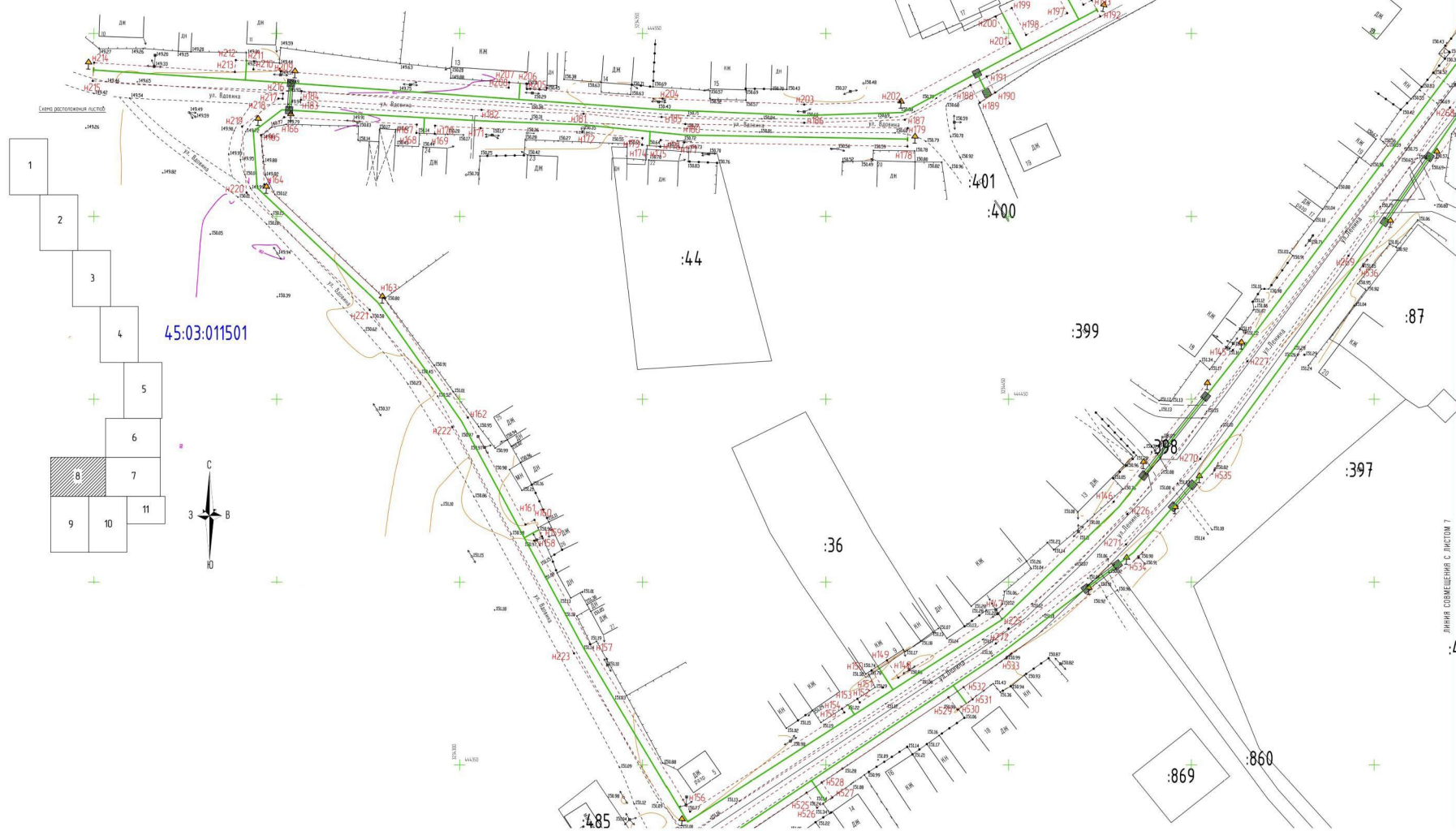


Схема границ публичного сервитута на кадастровом плане территории

Местоположение: с. Лухачи, Варзашинского района, Курганской области

Категория земель – земли населенных пунктов

Общая площадь – 49715 кв.м



