



Государственная регистрация:
« 4 » _____ июля _____ 2025 года
№ 250510039

ПРАВИТЕЛЬСТВО КУРГАНСКОЙ ОБЛАСТИ
ДЕПАРТАМЕНТ ИМУЩЕСТВЕННЫХ И
ЗЕМЕЛЬНЫХ ОТНОШЕНИЙ КУРГАНСКОЙ ОБЛАСТИ

ПОСТАНОВЛЕНИЕ

от 4 июля 2025 года № 39-н
г. Курган

Об установлении публичного сервитута

В соответствии с главой V⁷ Земельного кодекса Российской Федерации, постановлением Правительства Российской Федерации от 20 ноября 2000 года № 878 «Об утверждении Правил охраны газораспределительных сетей», постановлением Губернатора Курганской области от 22 апреля 2021 года № 38 «Об утверждении региональной программы газификации Курганской области на 2021 - 2030 годы», постановлением Администрации (Правительства) Курганской области от 10 июля 2007 года № 315 «О реорганизации Департамента государственного имущества и промышленной политики Курганской области» и на основании ходатайства Акционерного общества «Газпром газораспределение Курган» (ОГРН 1064501181106, ИНН 4501126386), Департамент имущественных и земельных отношений Курганской области ПОСТАНОВЛЯЕТ:

1. Установить публичный сервитут сроком на 49 лет в отношении земель и земельных участков по перечню согласно приложению 1 к настоящему постановлению в целях размещения объектов системы газоснабжения регионального значения, если указанные объекты необходимы для подключения (технологического присоединения) к сетям инженерно-технического обеспечения - Сеть газораспределения д. Яблочное Варгашинского района Курганской области (далее - публичный сервитут).

2. Утвердить границы публичного сервитута согласно приложению 2.

3. График проведения работ при осуществлении деятельности, для обеспечения которой устанавливается публичный сервитут, в отношении земель или земельных участков, находящихся в государственной или муниципальной собственности и не предоставленных гражданам или юридическим лицам, принять согласно графику работы Акционерного общества «Газпром газораспределение Курган».

4. Акционерному обществу «Газпром газораспределение Курган»:

1) обеспечить приведение земельных участков, указанных в пункте 1 настоящего постановления, в состояние, пригодное для их использования в соответствии с видом разрешенного использования, в сроки, предусмотренные пунктом 8 статьи 39⁵⁰ Земельного кодекса Российской Федерации;

2) внести плату за публичный сервитут в отношении земельных участков и (или) земель, находящихся в государственной или муниципальной собственности и не обремененных правами третьих лиц, в срок не позднее шести месяцев со дня принятия настоящего постановления единовременным платежом в размере 0,01 процента кадастровой стоимости указанных земельных участков за каждый год использования земельных участков.

5. Обеспечить в течение 5 рабочих дней со дня принятия настоящего постановления исполнение пункта 7 статьи 39⁴³ Земельного кодекса Российской Федерации и опубликовать настоящее постановление в установленном порядке.

6. Контроль за исполнением настоящего постановления возложить на заместителя директора Департамента имущественных и земельных отношений Курганской области - начальника управления имущественных и земельных отношений.

Заместитель директора Департамента
имущественных и земельных отношений
Курганской области



Е.Г. Иванова

Приложение 1 к постановлению
Департамента имущественных и
земельных отношений Курганской области
от 4 июля 2025 года № 39-п
«Об установлении публичного сервитута»

**Перечень земель и земельных участков, в отношении которых
устанавливается публичный сервитут**

№ п/п	Кадастровый номер	Адрес земельного участка
1.	45:03:011001:506	Курганская область, р-н Варгашинский, с. Яблочное
2.	45:03:011001:467	Местоположение установлено относительно ориентира, расположенного в границах участка. Почтовый адрес ориентира: Курганская область, Варгашинский район, с. Яблочное, ул. Больничная
3.	45:03:011001:466	Местоположение установлено относительно ориентира, расположенного в границах участка. Почтовый адрес ориентира: Курганская область, Варгашинский район, с. Яблочное, ул. Черемушки
4.	45:03:011001:721	Курганская область, Варгашинский район, с. Яблочное, ул. Больничная
5.	45:03:011001:465	Местоположение установлено относительно ориентира, расположенного в границах участка. Почтовый адрес ориентира: Курганская область, Варгашинский район, с. Яблочное, ул. Андреева
6.	45:03:011001:722	Курганская область, Варгашинский район, с. Яблочное, ул. Андреева
7.	45:03:011001:469	Местоположение установлено относительно ориентира, расположенного в границах участка. Почтовый адрес ориентира: Курганская область, Варгашинский район, с. Яблочное, ул. Ложки
8.	45:03:011001:468	Местоположение установлено относительно ориентира, расположенного в границах участка. Почтовый адрес ориентира: Курганская область, Варгашинский район, с. Яблочное, ул. Городок
9.	45:03:011001	Курганская область, Варгашинский район

Приложение 2 к постановлению
Департамента имущественных и
земельных отношений Курганской области
от 4 мая 2025 года № 39-п
«Об установлении публичного сервитута»

Границы публичного сервитута

Описание границ публичного сервитута	
Местоположение объекта	Курганская область, Варгашинский район, д. Яблочное
Система координат	МСК-45, зона 3
Метод определения координат характерной точки	метод спутниковых геодезических измерений (определений)
Кадастровый квартал	45:03:011001
Земельные участки	45:03:011001:506
	45:03:011001:467
	45:03:011001:466
	45:03:011001:721
	45:03:011001:465
	45:03:011001:722
	45:03:011001:469
	45:03:011001:468
Общая площадь публичного сервитута	31 831 кв. м
в т.ч. в границах кварталов (гос.собственность) 45:03:011001	30 755 кв. м
в т.ч. в границах земельного участка 45:03:011001:506	89 кв. м
в т.ч. в границах земельного участка 45:03:011001:467	164 кв. м
в т.ч. в границах земельного участка 45:03:011001:466	112 кв. м
в т.ч. в границах земельного участка 45:03:011001:721	37 кв. м
в т.ч. в границах земельного участка 45:03:011001:465	25 кв. м
в т.ч. в границах земельного участка 45:03:011001:722	27 кв. м
в т.ч. в границах земельного участка 45:03:011001:469	408 кв. м
в т.ч. в границах земельного участка 45:03:011001:468	214 кв. м

Каталог координат поворотных точек			
Система координат МСК-45, зона 3			
Обозначение характерных точек границ	Координаты, м		Средняя квадратическая погрешность положения характерной точки (Mt), м
	X	Y	
1	2	3	4
1	473254.38	3245618.46	0.10
2	473246.70	3245618.20	0.10
3	473246.74	3245617.19	0.10
4	473241.69	3245617.03	0.10
5	473241.54	3245621.14	0.10
6	473242.73	3245698.46	0.10
7	473243.00	3245724.59	0.10
8	473247.00	3245781.76	0.10
9	473247.72	3245792.01	0.10
10	473250.79	3245835.65	0.10
11	473252.00	3245852.90	0.10
12	473253.48	3245873.94	0.10
13	473255.21	3245898.28	0.10
14	473256.22	3245912.86	0.10
15	473257.86	3245936.16	0.10
16	473259.06	3245950.23	0.10
17	473238.06	3245949.43	0.10
18	473234.33	3245775.00	0.10
19	473233.51	3245722.25	0.10
20	473233.40	3245714.34	0.10
21	473228.40	3245714.36	0.10
22	473228.41	3245715.36	0.10
23	473224.26	3245715.42	0.10
24	473224.26	3245720.44	0.10
25	473228.55	3245720.36	0.10
26	473228.84	3245740.10	0.10
27	473223.78	3245740.46	0.10
28	473223.77	3245745.46	0.10
29	473228.87	3245745.10	0.10
30	473229.38	3245778.09	0.10
31	473222.70	3245778.56	0.10
32	473222.57	3245783.56	0.10
33	473229.42	3245783.08	0.10
34	473229.69	3245791.28	0.10
35	473222.52	3245791.79	0.10
36	473222.30	3245796.81	0.10
37	473229.72	3245796.29	0.10
38	473229.98	3245816.45	0.10
39	473221.45	3245817.06	0.10
40	473221.36	3245822.04	0.10
41	473230.06	3245821.43	0.10
42	473230.65	3245852.94	0.10
43	473220.51	3245853.65	0.10
44	473220.32	3245858.67	0.10
45	473230.66	3245857.94	0.10
46	473231.24	3245894.01	0.10
47	473214.85	3245895.16	0.10
48	473214.90	3245900.17	0.10
49	473231.33	3245899.01	0.10

Каталог координат поворотных точек			
Система координат МСК-45, зона 3			
Обозначение характерных точек границ	Координаты, м		Средняя квадратическая погрешность положения характерной точки (Mt), м
	X	Y	
1	2	3	4
50	473232.06	3245949.16	0.10
51	473154.71	3245946.27	0.10
52	473095.36	3245937.33	0.10
53	473056.45	3245927.47	0.10
54	473056.61	3245924.30	0.10
55	473046.68	3245923.33	0.10
56	473047.94	3245911.13	0.10
57	473049.19	3245898.93	0.10
58	473052.54	3245899.27	0.10
59	473052.76	3245896.28	0.10
60	473052.90	3245894.29	0.10
61	473049.70	3245893.95	0.10
62	473054.31	3245848.89	0.10
63	473058.54	3245849.45	0.10
64	473058.92	3245846.48	0.10
65	473059.17	3245844.49	0.10
66	473054.85	3245843.92	0.10
67	473057.97	3245814.18	0.10
68	473067.08	3245815.12	0.10
69	473067.40	3245812.14	0.10
70	473067.68	3245810.16	0.10
71	473058.42	3245809.20	0.10
72	473063.88	3245757.06	0.10
73	473073.25	3245665.06	0.10
74	473077.80	3245665.53	0.10
75	473078.31	3245660.55	0.10
76	473073.76	3245660.08	0.10
77	473087.27	3245528.63	0.10
78	473094.63	3245476.88	0.10
79	473098.80	3245477.30	0.10
80	473099.17	3245474.31	0.10
81	473099.43	3245472.33	0.10
82	473095.13	3245471.90	0.10
83	473099.63	3245426.67	0.10
84	473104.18	3245381.44	0.10
85	473110.80	3245382.11	0.10
86	473111.05	3245380.12	0.10
87	473111.29	3245377.15	0.10
88	473104.63	3245376.45	0.10
89	473104.72	3245375.47	0.10
90	473102.54	3245375.25	0.10
91	473099.56	3245374.96	0.10
92	473089.95	3245473.46	0.10
93	473089.86	3245474.37	0.10
94	473082.29	3245528.18	0.10
95	473068.57	3245661.56	0.10
96	473053.24	3245810.74	0.10
97	473049.68	3245845.28	0.10
98	473044.52	3245895.50	0.10

Каталог координат поворотных точек			
Система координат МСК-45, зона 3			
Обозначение характерных точек границ	Координаты, м		Средняя квадратическая погрешность положения характерной точки (Mt), м
	X	Y	
1	2	3	4
99	473041.39	3245925.87	0.10
100	473039.62	3245943.22	0.10
101	473035.39	3245984.39	0.10
102	473006.28	3246231.35	0.10
103	472988.55	3246381.76	0.10
104	472984.69	3246414.85	0.10
105	472984.42	3246416.85	0.10
106	472977.43	3246476.54	0.10
107	472952.28	3246473.10	0.10
108	472946.86	3246469.22	0.10
109	472950.65	3246452.95	0.10
110	472956.66	3246409.05	0.10
111	472971.29	3246301.98	0.10
112	472988.31	3246177.02	0.10
113	473003.72	3246053.98	0.10
114	473008.79	3246003.90	0.10
115	473012.97	3245962.53	0.10
116	473017.73	3245914.78	0.10
117	473019.80	3245892.77	0.10
118	473034.29	3245738.48	0.10
119	473038.55	3245693.15	0.10
120	473045.34	3245620.85	0.10
121	473055.94	3245508.09	0.10
122	473058.55	3245481.92	0.10
123	473067.83	3245389.64	0.10
124	473085.45	3245214.42	0.10
125	473085.85	3245210.44	0.10
126	473082.86	3245210.14	0.10
127	473079.87	3245209.90	0.10
128	473079.81	3245210.90	0.10
129	473077.93	3245210.65	0.10
130	473077.63	3245213.63	0.10
131	473077.47	3245215.63	0.10
132	473080.27	3245215.91	0.10
133	473063.06	3245387.14	0.10
134	473059.72	3245386.81	0.10
135	473059.28	3245391.79	0.10
136	473062.62	3245392.12	0.10
137	473053.79	3245479.50	0.10
138	473048.79	3245478.99	0.10
139	473048.55	3245480.98	0.10
140	473048.21	3245483.96	0.10
141	473053.29	3245484.47	0.10
142	473052.41	3245493.09	0.10
143	473051.29	3245504.47	0.10
144	472966.76	3245489.78	0.10
145	472955.30	3245486.77	0.10
146	472944.38	3245483.90	0.10
147	472936.72	3245482.40	0.10

Каталог координат поворотных точек			
Система координат МСК-45, зона 3			
Обозначение характерных точек границ	Координаты, м		Средняя квадратическая погрешность положения характерной точки (Mt), м
	X	Y	
1	2	3	4
148	472938.77	3245476.54	0.10
149	472941.33	3245469.51	0.10
150	472942.21	3245465.78	0.10
151	472949.42	3245467.56	0.10
152	472950.13	3245462.46	0.10
153	472943.82	3245460.83	0.10
154	472946.24	3245447.42	0.10
155	472946.99	3245443.22	0.10
156	472949.38	3245429.66	0.10
157	472951.63	3245414.59	0.10
158	472955.25	3245390.31	0.10
159	472960.98	3245351.96	0.10
160	472961.57	3245348.00	0.10
161	472956.62	3245347.26	0.10
162	472956.47	3245348.25	0.10
163	472954.11	3245347.90	0.10
164	472953.63	3245350.86	0.10
165	472953.29	3245352.84	0.10
166	472955.74	3245353.20	0.10
167	472950.30	3245389.57	0.10
168	472946.98	3245411.87	0.10
169	472944.43	3245428.92	0.10
170	472941.32	3245446.56	0.10
171	472939.69	3245455.83	0.10
172	472936.45	3245467.99	0.10
173	472934.06	3245474.85	0.10
174	472931.91	3245481.05	0.10
175	472924.37	3245479.34	0.10
176	472917.71	3245477.84	0.10
177	472891.19	3245472.07	0.10
178	472873.29	3245459.80	0.10
179	472851.76	3245445.61	0.10
180	472829.43	3245431.04	0.10
181	472797.23	3245420.60	0.10
182	472764.63	3245410.58	0.10
183	472712.62	3245398.26	0.10
184	472702.26	3245392.48	0.10
185	472675.00	3245381.28	0.10
186	472629.87	3245366.27	0.10
187	472598.50	3245355.84	0.10
188	472585.14	3245351.45	0.10
189	472559.36	3245335.71	0.10
190	472525.67	3245315.18	0.10
191	472541.40	3245292.44	0.10
192	472615.02	3245220.50	0.10
193	472627.20	3245231.30	0.10
194	472618.35	3245240.80	0.10
195	472620.51	3245242.87	0.10
196	472621.97	3245244.24	0.10

Каталог координат поворотных точек			
Система координат МСК-45, зона 3			
Обозначение характерных точек границ	Координаты, м		Средняя квадратическая погрешность положения характерной точки (Mt), м
	X	Y	
1	2	3	4
197	472630.77	3245234.75	0.10
198	472649.85	3245252.54	0.10
199	472640.95	3245262.14	0.10
200	472643.09	3245264.24	0.10
201	472644.55	3245265.61	0.10
202	472653.50	3245256.06	0.10
203	472666.70	3245268.33	0.10
204	472657.67	3245277.96	0.10
205	472659.80	3245280.05	0.10
206	472661.27	3245281.43	0.10
207	472670.25	3245271.74	0.10
208	472692.64	3245292.83	0.10
209	472696.11	3245289.23	0.10
210	472694.70	3245287.81	0.10
211	472710.16	3245271.31	0.10
212	472706.51	3245267.90	0.10
213	472691.05	3245284.39	0.10
214	472687.28	3245280.86	0.10
215	472702.75	3245264.34	0.10
216	472699.42	3245260.96	0.10
217	472683.79	3245277.63	0.10
218	472632.78	3245229.78	0.10
219	472618.49	3245216.30	0.10
220	472632.90	3245201.84	0.10
221	472632.19	3245201.13	0.10
222	472685.86	3245144.10	0.10
223	472682.23	3245140.78	0.10
224	472681.55	3245141.52	0.10
225	472676.17	3245136.60	0.10
226	472672.97	3245140.20	0.10
227	472678.10	3245145.05	0.10
228	472628.33	3245197.66	0.10
229	472503.45	3245081.01	0.10
230	472508.54	3245075.55	0.10
231	472504.84	3245072.19	0.10
232	472499.79	3245077.59	0.10
233	472469.39	3245049.21	0.10
234	472481.37	3245036.30	0.10
235	472477.77	3245032.84	0.10
236	472465.79	3245045.75	0.10
237	472457.14	3245037.73	0.10
238	472468.76	3245025.30	0.10
239	472465.06	3245021.94	0.10
240	472452.80	3245035.06	0.10
241	472452.22	3245034.52	0.10
242	472449.49	3245037.44	0.10
243	472451.53	3245039.34	0.10
244	472497.85	3245082.61	0.10
245	472625.67	3245202.02	0.10

Каталог координат поворотных точек			
Система координат МСК-45, зона 3			
Обозначение характерных точек границ	Координаты, м		Средняя квадратическая погрешность положения характерной точки (Mt), м
	X	Y	
1	2	3	4
246	472536.76	3245289.00	0.10
247	472520.34	3245314.23	0.10
248	472502.99	3245340.96	0.10
249	472500.81	3245343.11	0.10
250	472485.24	3245358.89	0.10
251	472482.44	3245356.12	0.10
252	472481.00	3245357.52	0.10
253	472478.92	3245359.67	0.10
254	472481.70	3245362.41	0.10
255	472444.46	3245400.22	0.10
256	472428.62	3245412.88	0.10
257	472422.10	3245404.77	0.10
258	472418.57	3245408.30	0.10
259	472424.76	3245416.06	0.10
260	472423.96	3245416.70	0.10
261	472427.01	3245420.34	0.10
262	472429.52	3245418.25	0.10
263	472447.95	3245404.76	0.10
264	472488.04	3245364.59	0.10
265	472502.25	3245348.80	0.10
266	472516.66	3245362.96	0.10
267	472518.76	3245360.81	0.10
268	472519.89	3245359.12	0.10
269	472505.76	3245345.18	0.10
270	472507.19	3245343.68	0.10
271	472523.00	3245319.40	0.10
272	472555.05	3245338.94	0.10
273	472550.88	3245345.78	0.10
274	472555.41	3245347.92	0.10
275	472559.32	3245341.54	0.10
276	472582.75	3245355.81	0.10
277	472595.05	3245359.88	0.10
278	472593.94	3245363.34	0.10
279	472595.89	3245363.68	0.10
280	472598.91	3245364.13	0.10
281	472599.80	3245361.45	0.10
282	472628.57	3245371.06	0.10
283	472673.49	3245386.04	0.10
284	472698.37	3245396.21	0.10
285	472694.54	3245404.77	0.10
286	472670.88	3245398.91	0.10
287	472670.80	3245400.95	0.10
288	472670.48	3245403.96	0.10
289	472693.31	3245409.61	0.10
290	472689.84	3245423.64	0.10
291	472689.44	3245440.27	0.10
292	472689.22	3245473.70	0.10
293	472671.41	3245473.50	0.10
294	472671.40	3245478.50	0.10

Каталог координат поворотных точек			
Система координат МСК-45, зона 3			
Обозначение характерных точек границ	Координаты, м		Средняя квадратическая погрешность положения характерной точки (Mt), м
	X	Y	
1	2	3	4
295	472689.16	3245478.70	0.10
296	472689.09	3245489.55	0.10
297	472671.38	3245489.35	0.10
298	472671.47	3245494.35	0.10
299	472689.05	3245494.55	0.10
300	472688.83	3245508.16	0.10
301	472688.64	3245524.45	0.10
302	472688.25	3245560.11	0.10
303	472687.89	3245596.45	0.10
304	472687.64	3245622.37	0.10
305	472687.56	3245631.09	0.10
306	472675.29	3245630.97	0.10
307	472675.33	3245635.97	0.10
308	472687.37	3245636.09	0.10
309	472687.17	3245661.12	0.10
310	472676.27	3245661.01	0.10
311	472676.25	3245666.01	0.10
312	472687.15	3245666.12	0.10
313	472687.02	3245717.97	0.10
314	472687.41	3245736.96	0.10
315	472687.46	3245788.70	0.10
316	472683.99	3245803.15	0.10
317	472669.80	3245859.91	0.10
318	472657.01	3245911.44	0.10
319	472653.34	3245926.26	0.10
320	472645.87	3245956.37	0.10
321	472612.68	3246090.17	0.10
322	472599.04	3246136.25	0.10
323	472595.05	3246146.79	0.10
324	472593.71	3246150.32	0.10
325	472598.40	3246152.07	0.10
326	472598.64	3246151.48	0.10
327	472601.92	3246152.71	0.10
328	472602.88	3246149.87	0.10
329	472603.11	3246147.81	0.10
330	472600.39	3246146.79	0.10
331	472603.79	3246137.79	0.10
332	472617.50	3246091.48	0.10
333	472650.23	3245959.52	0.10
334	472651.31	3245959.79	0.10
335	472651.85	3245957.86	0.10
336	472652.62	3245954.96	0.10
337	472651.49	3245954.68	0.10
338	472657.64	3245929.68	0.10
339	472658.89	3245930.06	0.10
340	472659.37	3245928.12	0.10
341	472660.13	3245925.22	0.10
342	472658.85	3245924.83	0.10
343	472661.39	3245914.56	0.10

Каталог координат поворотных точек			
Система координат МСК-45, зона 3			
Обозначение характерных точек границ	Координаты, м		Средняя квадратическая погрешность положения характерной точки (Mt), м
	X	Y	
1	2	3	4
344	472662.86	3245914.92	0.10
345	472664.06	3245910.06	0.10
346	472662.59	3245909.71	0.10
347	472673.94	3245864.03	0.10
348	472674.97	3245864.28	0.10
349	472676.28	3245858.95	0.10
350	472675.25	3245858.69	0.10
351	472687.97	3245807.30	0.10
352	472689.89	3245807.71	0.10
353	472691.04	3245801.86	0.10
354	472689.20	3245801.41	0.10
355	472692.59	3245788.28	0.10
356	472692.76	3245747.33	0.10
357	472692.54	3245739.36	0.10
358	472696.32	3245739.29	0.10
359	472696.26	3245733.29	0.10
360	472692.48	3245733.37	0.10
361	472692.09	3245720.44	0.10
362	472696.65	3245720.30	0.10
363	472696.49	3245714.30	0.10
364	472692.08	3245714.44	0.10
365	472692.36	3245662.71	0.10
366	472692.66	3245632.73	0.10
367	472692.71	3245624.93	0.10
368	472695.19	3245624.91	0.10
369	472695.20	3245618.91	0.10
370	472692.78	3245618.94	0.10
371	472693.33	3245562.67	0.10
372	472695.70	3245562.69	0.10
373	472695.82	3245556.69	0.10
374	472693.44	3245556.70	0.10
375	472693.71	3245527.04	0.10
376	472697.02	3245527.06	0.10
377	472697.17	3245521.07	0.10
378	472693.83	3245521.04	0.10
379	472693.89	3245510.80	0.10
380	472699.55	3245510.83	0.10
381	472699.64	3245504.83	0.10
382	472693.98	3245504.80	0.10
383	472694.14	3245491.19	0.10
384	472694.87	3245423.98	0.10
385	472699.28	3245406.15	0.10
386	472702.51	3245398.72	0.10
387	472711.07	3245402.41	0.10
388	472737.14	3245408.89	0.10
389	472763.72	3245414.55	0.10
390	472795.81	3245424.86	0.10
391	472828.02	3245435.30	0.10
392	472849.14	3245449.30	0.10

Каталог координат поворотных точек			
Система координат МСК-45, зона 3			
Обозначение характерных точек границ	Координаты, м		Средняя квадратическая погрешность положения характерной точки (Mt), м
	X	Y	
1	2	3	4
393	472870.74	3245463.53	0.10
394	472889.84	3245476.04	0.10
395	472921.48	3245483.29	0.10
396	472920.21	3245489.68	0.10
397	472922.03	3245490.07	0.10
398	472925.01	3245490.72	0.10
399	472926.36	3245484.39	0.10
400	472942.99	3245488.15	0.10
401	472965.83	3245494.16	0.10
402	473008.43	3245501.65	0.10
403	473050.94	3245508.96	0.10
404	473040.68	3245617.95	0.10
405	473038.14	3245617.72	0.10
406	473038.01	3245619.71	0.10
407	473037.75	3245623.70	0.10
408	473040.17	3245623.93	0.10
409	473033.89	3245690.25	0.10
410	473029.32	3245689.84	0.10
411	473029.11	3245691.82	0.10
412	473028.82	3245695.81	0.10
413	473033.44	3245696.23	0.10
414	473031.64	3245714.09	0.10
415	473029.63	3245735.53	0.10
416	473027.36	3245735.32	0.10
417	473027.13	3245737.30	0.10
418	473026.59	3245741.26	0.10
419	473029.13	3245741.51	0.10
420	473015.13	3245889.81	0.10
421	473006.35	3245889.00	0.10
422	473006.26	3245890.99	0.10
423	473005.98	3245894.98	0.10
424	473014.57	3245895.79	0.10
425	473011.42	3245928.26	0.10
426	473003.08	3245927.45	0.10
427	473002.74	3245933.44	0.10
428	473011.03	3245934.25	0.10
429	473008.32	3245959.54	0.10
430	473000.27	3245958.73	0.10
431	472999.98	3245964.73	0.10
432	473007.78	3245965.52	0.10
433	473004.14	3246000.92	0.10
434	472999.33	3246000.44	0.10
435	472999.16	3246002.42	0.10
436	472998.86	3246006.42	0.10
437	473003.60	3246006.89	0.10
438	472998.88	3246052.95	0.10
439	472990.83	3246117.27	0.10
440	472983.84	3246173.02	0.10
441	472975.62	3246171.99	0.10

Каталог координат поворотных точек			
Система координат МСК-45, зона 3			
Обозначение характерных точек границ	Координаты, м		Средняя квадратическая погрешность положения характерной точки (Mt), м
	X	Y	
1	2	3	4
442	472974.83	3246177.94	0.10
443	472983.05	3246178.97	0.10
444	472966.86	3246297.94	0.10
445	472961.70	3246297.26	0.10
446	472961.06	3246300.17	0.10
447	472960.54	3246302.12	0.10
448	472966.19	3246302.89	0.10
449	472952.24	3246404.91	0.10
450	472950.14	3246404.62	0.10
451	472949.46	3246409.58	0.10
452	472951.57	3246409.86	0.10
453	472945.87	3246451.57	0.10
454	472941.81	3246471.21	0.10
455	472946.96	3246474.94	0.10
456	472949.51	3246476.66	0.10
457	472939.76	3246490.12	0.10
458	472927.78	3246506.68	0.10
459	472897.53	3246539.33	0.10
460	472867.56	3246571.73	0.10
461	472829.03	3246600.25	0.10
462	472809.51	3246614.87	0.10
463	472788.80	3246629.97	0.10
464	472792.36	3246652.29	0.10
465	472799.10	3246740.94	0.10
466	472804.08	3246740.67	0.10
467	472797.16	3246652.00	0.10
468	472795.61	3246640.78	0.10
469	472794.54	3246632.09	0.10
470	472832.10	3246604.95	0.10
471	472870.63	3246576.43	0.10
472	472901.16	3246543.53	0.10
473	472931.47	3246510.83	0.10
474	472943.83	3246493.80	0.10
475	472954.41	3246478.44	0.10
476	472966.77	3246480.14	0.10
477	472979.98	3246481.98	0.10
478	472981.88	3246482.24	0.10
479	472982.01	3246481.25	0.10
480	472982.31	3246481.29	0.10
481	472981.50	3246487.18	0.10
482	472986.47	3246487.71	0.10
483	472987.95	3246477.03	0.10
484	472982.63	3246476.25	0.10
485	472989.30	3246419.69	0.10
486	472991.96	3246420.00	0.10
487	472992.43	3246416.03	0.10
488	472989.76	3246415.71	0.10
489	472993.43	3246384.59	0.10
490	472998.37	3246385.18	0.10

Каталог координат поворотных точек			
Система координат МСК-45, зона 3			
Обозначение характерных точек границ	Координаты, м		Средняя квадратическая погрешность положения характерной точки (Mt), м
	X	Y	
1	2	3	4
491	472998.84	3246381.20	0.10
492	472993.90	3246380.62	0.10
493	473011.40	3246232.03	0.10
494	473044.66	3245944.6	0.10
495	473046.32	3245928.57	0.10
496	473052.34	3245929.13	0.10
497	473052.08	3245931.68	0.10
498	473061.63	3245934.13	0.10
499	473094.39	3245942.46	0.10
500	473154.46	3245951.51	0.10
501	473264.33	3245955.60	0.10
502	473263.13	3245938.03	0.10
503	473273.81	3245937.28	0.10
504	473273.42	3245932.29	0.10
505	473262.77	3245933.04	0.10
506	473261.49	3245914.72	0.10
507	473271.72	3245914.01	0.10
508	473271.28	3245909.02	0.10
509	473261.14	3245909.73	0.10
510	473260.43	3245899.67	0.10
511	473270.31	3245898.97	0.10
512	473269.88	3245894.21	0.10
513	473259.97	3245894.91	0.10
514	473258.71	3245875.25	0.10
515	473268.43	3245874.57	0.10
516	473268.04	3245869.54	0.10
517	473258.36	3245870.22	0.10
518	473257.72	3245861.13	0.10
519	473267.77	3245860.43	0.10
520	473267.35	3245855.21	0.10
521	473257.35	3245855.91	0.10
522	473255.98	3245836.47	0.10
523	473265.54	3245835.40	0.10
524	473265.08	3245830.81	0.10
525	473255.74	3245831.50	0.10
526	473252.77	3245789.59	0.10
527	473262.43	3245788.44	0.10
528	473261.97	3245783.53	0.10
529	473252.46	3245784.43	0.10
530	473250.76	3245762.21	0.10
531	473261.08	3245761.51	0.10
532	473260.79	3245757.39	0.10
533	473250.61	3245758.08	0.10
534	473249.32	3245739.73	0.10
535	473248.07	3245722.07	0.10
536	473248.01	3245717.46	0.10
537	473247.87	3245709.17	0.10
538	473247.74	3245700.87	0.10
539	473257.45	3245700.73	0.10

Каталог координат поворотных точек			
Система координат МСК-45, зона 3			
Обозначение характерных точек границ	Координаты, м		Средняя квадратическая погрешность положения характерной точки (Mt), м
	X	Y	
1	2	3	4
540	473257.44	3245696.38	0.10
541	473247.64	3245696.52	0.10
542	473246.51	3245623.19	0.10
543	473254.29	3245623.46	0.10
1	473254.38	3245618.46	0.10

План границ публичного сервитута

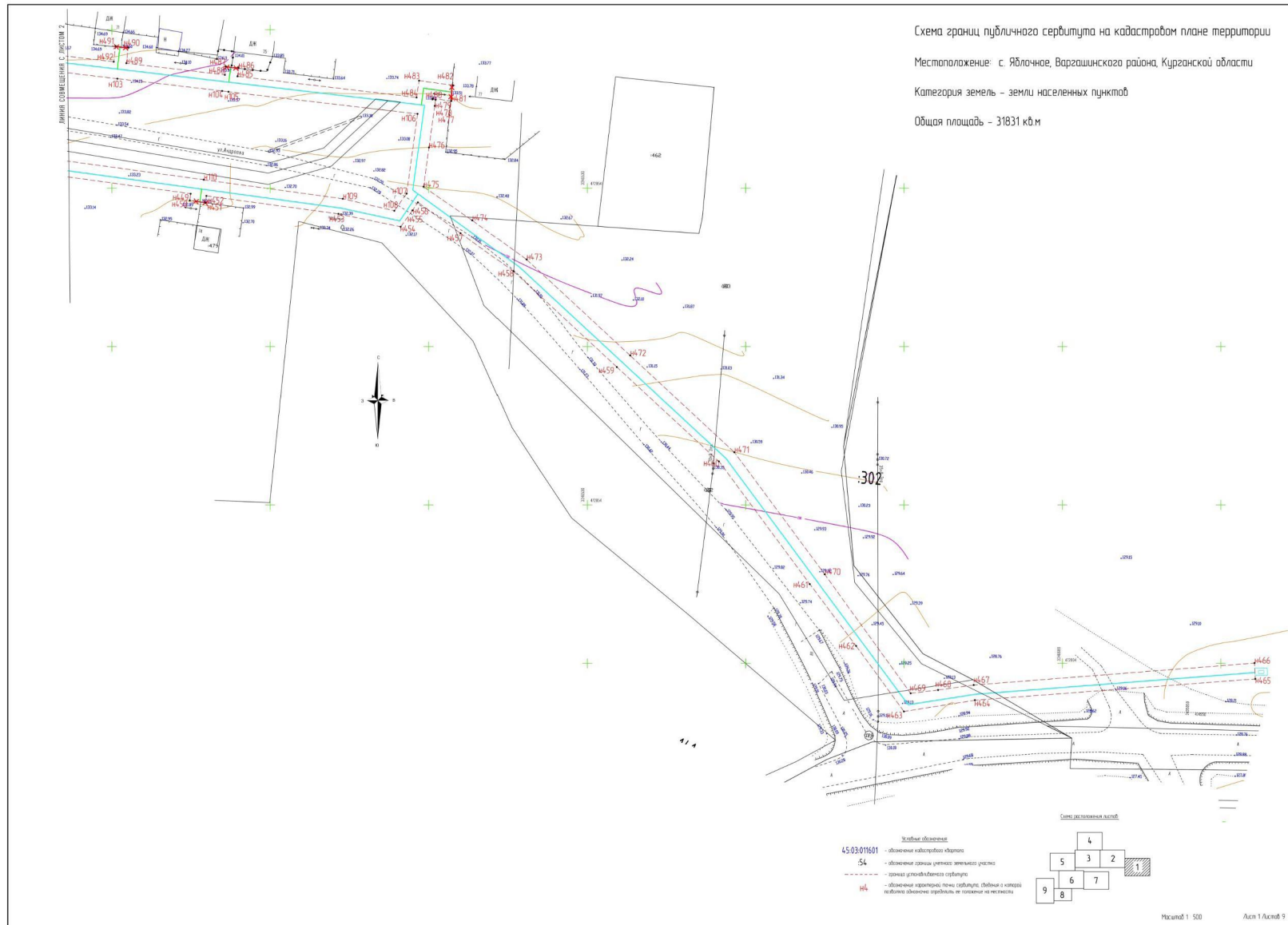


Схема границ публичного сервитута на кадастровом плане территории

Местоположение: с. Яблочное, Варгашинского района, Курганской области

Категория земель – земли населенных пунктов

Общая площадь – 31831 кв.м

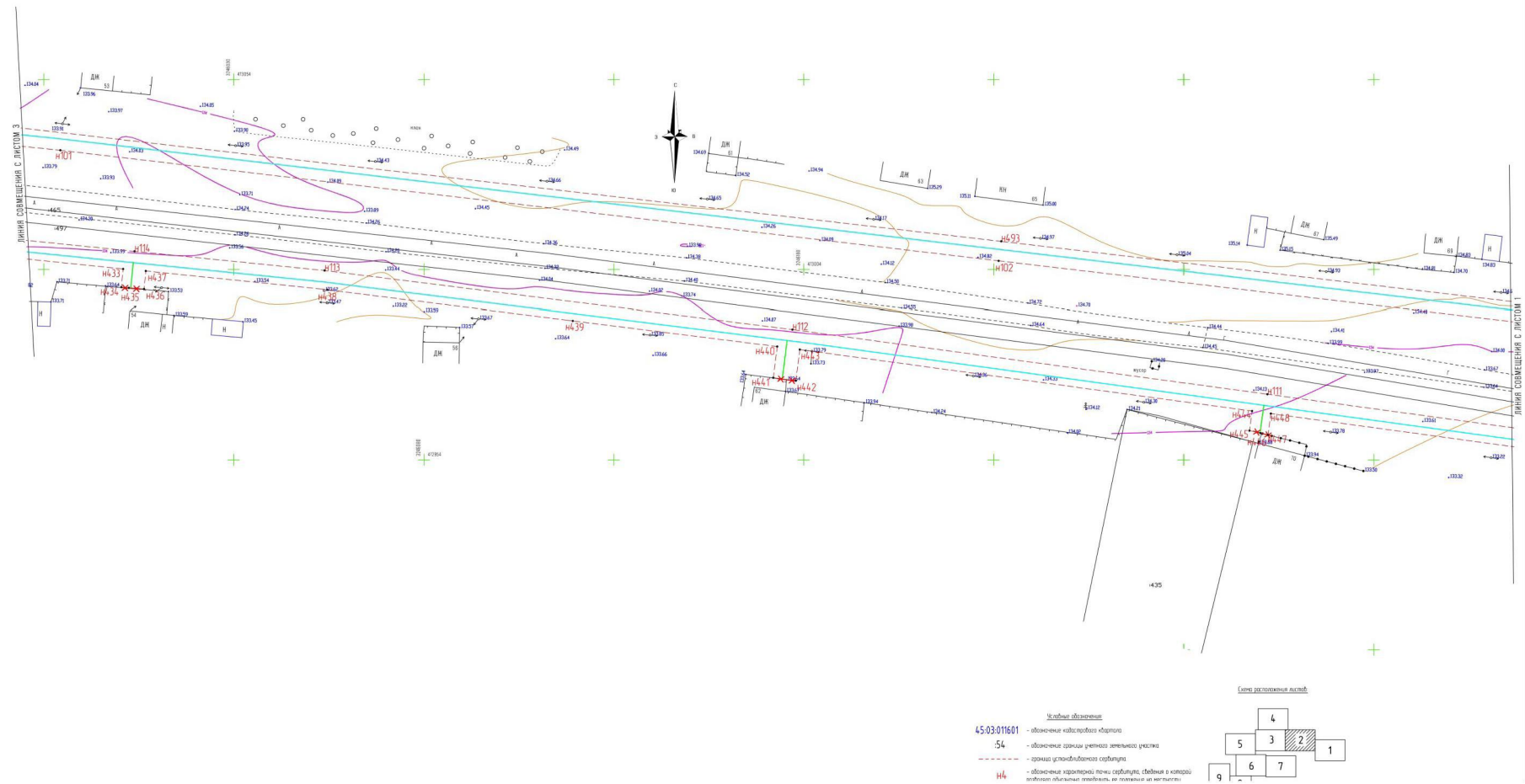
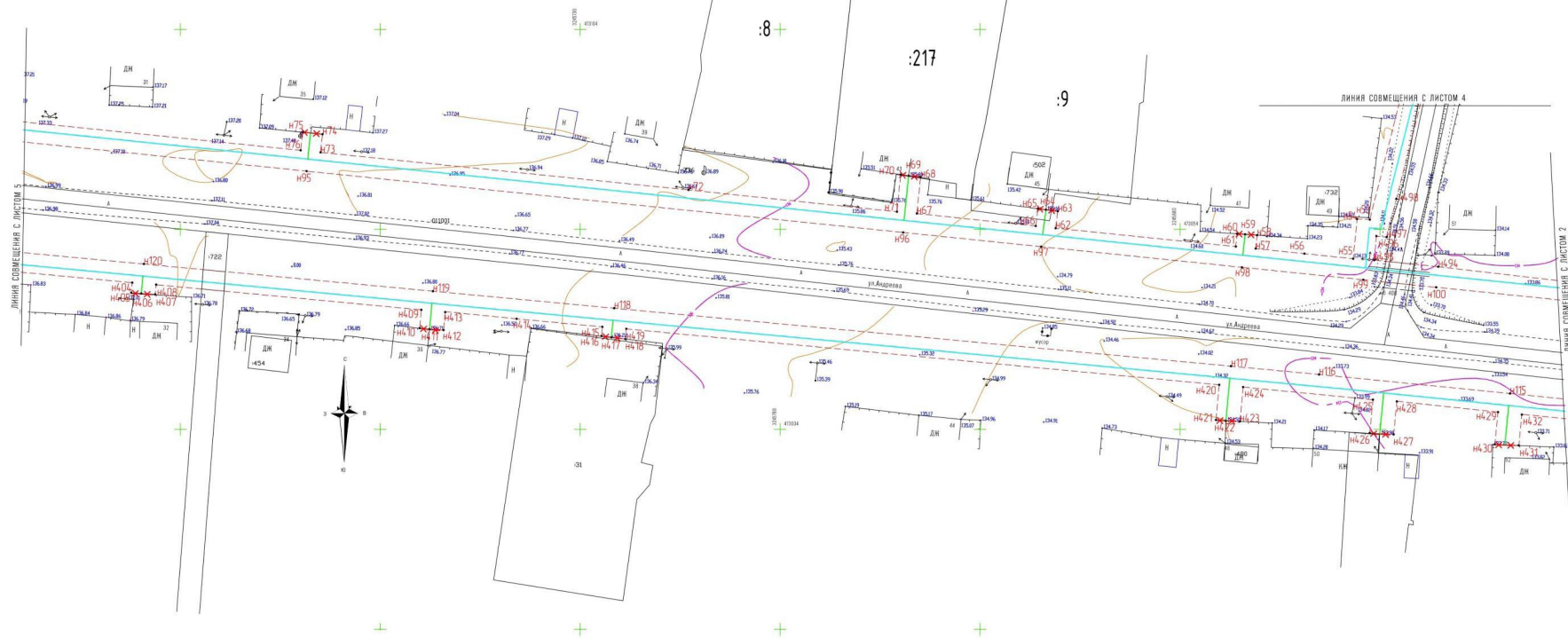


Схема границ публичного сервитута на кадастровом плане территории

Местоположение: с. Яблочное, Варгашинского района, Курганской области

Категория земель – земли населенных пунктов

Общая площадь – 31831 кв.м



45:03:011601

54

— граница публичного сервитута

— граница земельного участка

— граница кадастрового квартала

— граница населенного пункта

— граница территории, на которой установлен публичный сервитут

Схема расположения листов

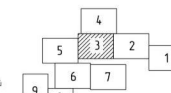
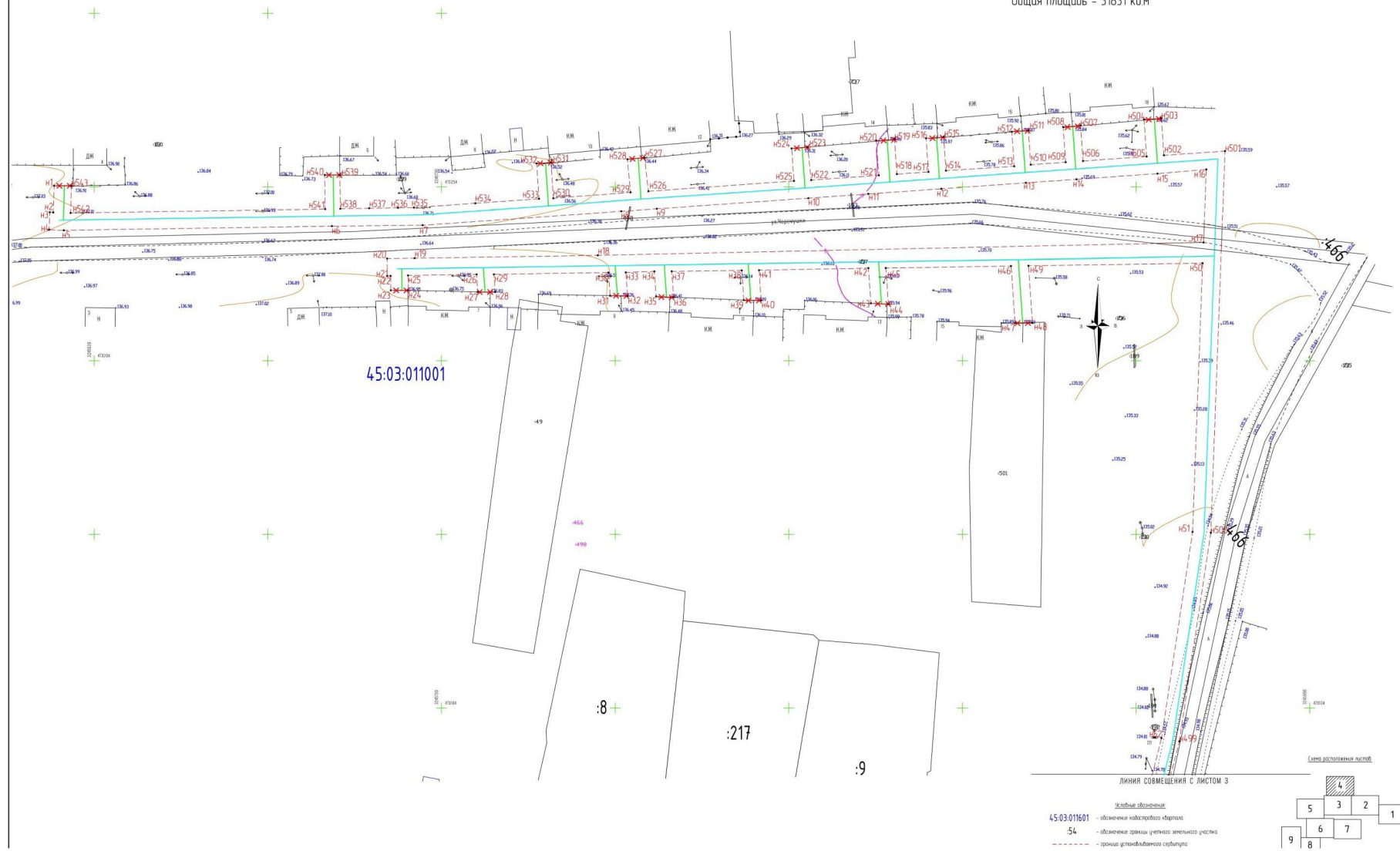


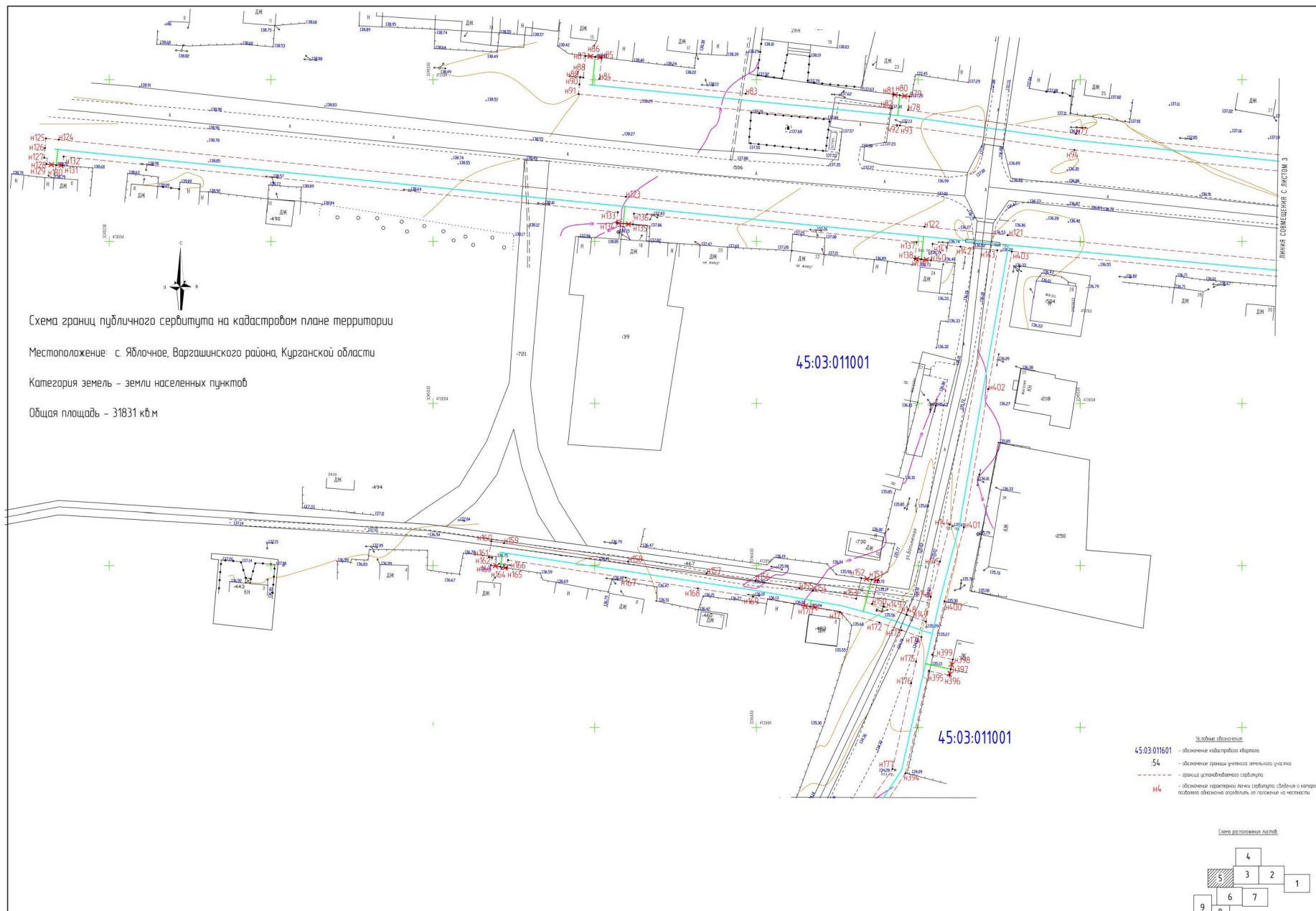
Схема границ публичного сервитута на кадастровом плане территории

Местоположение: с. Яблочное, Варгашинского района, Курганской области

Категория земель – земли населенных пунктов

Общая площадь – 31831 кв.м





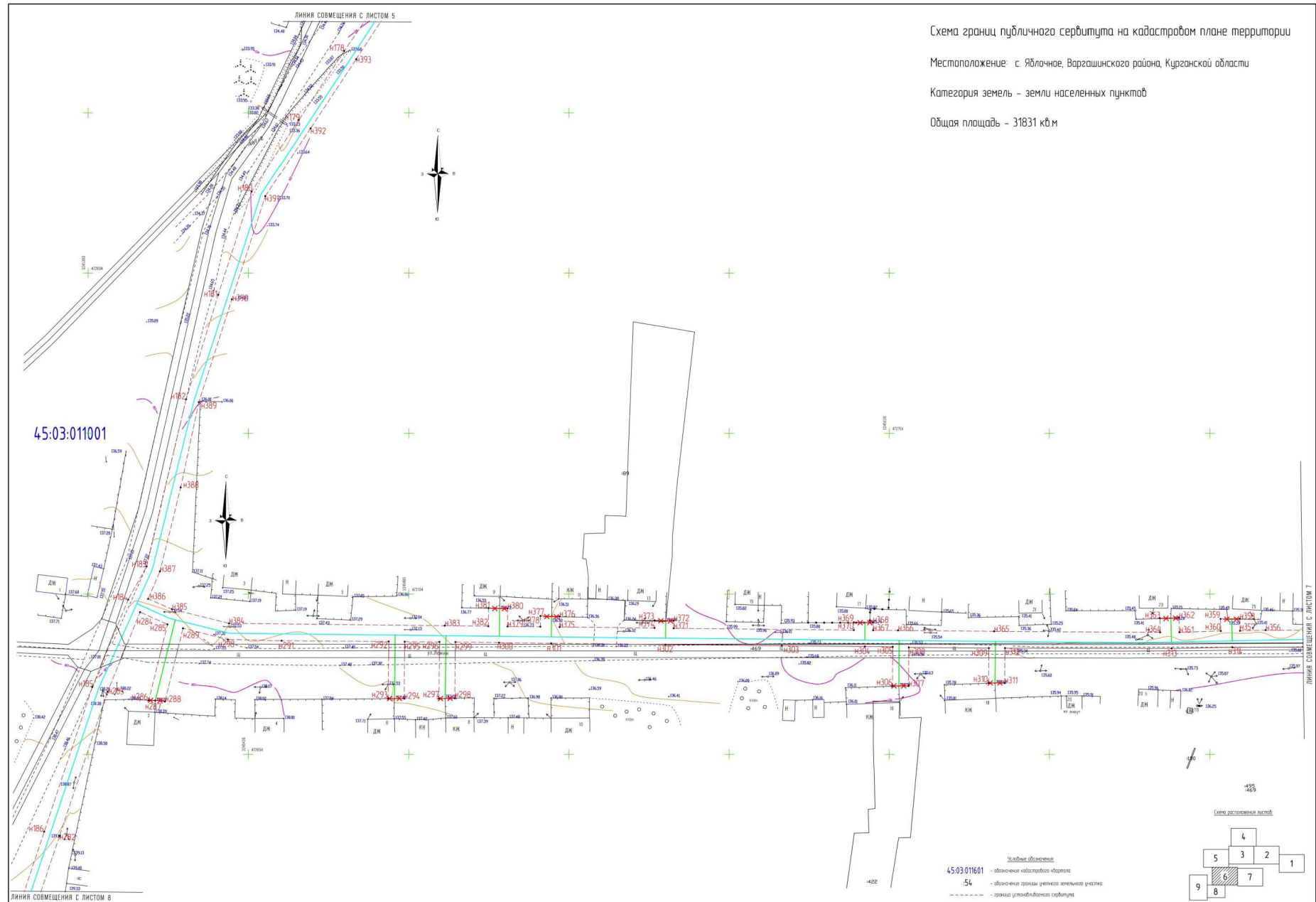
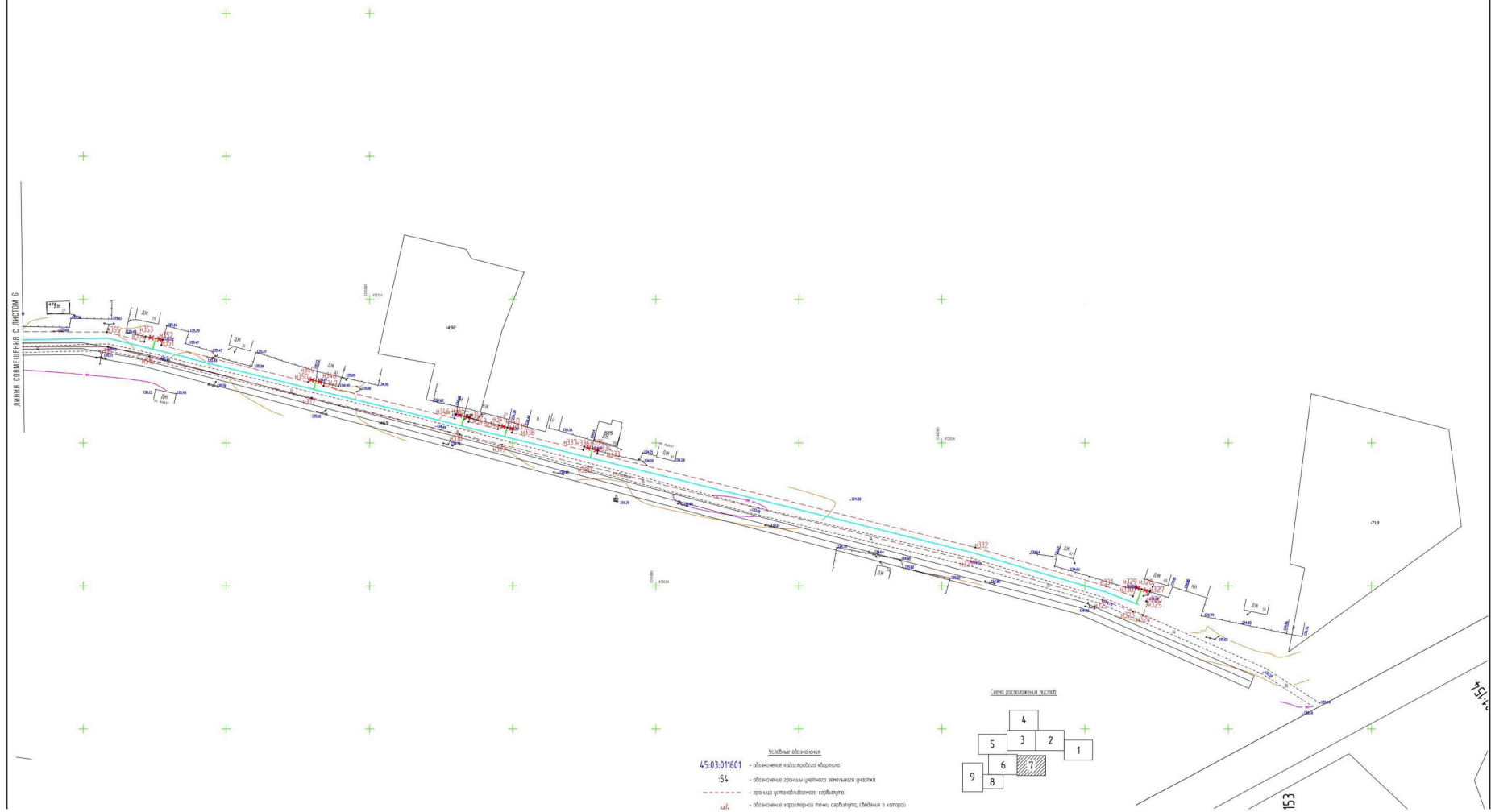


Схема границ публичного сервитута на кадастровом плане территории

Местоположение: с. Яблочное, Варгашинского района, Курганской области

Категория земель – земли населенных пунктов

Общая площадь – 31831 кв.м



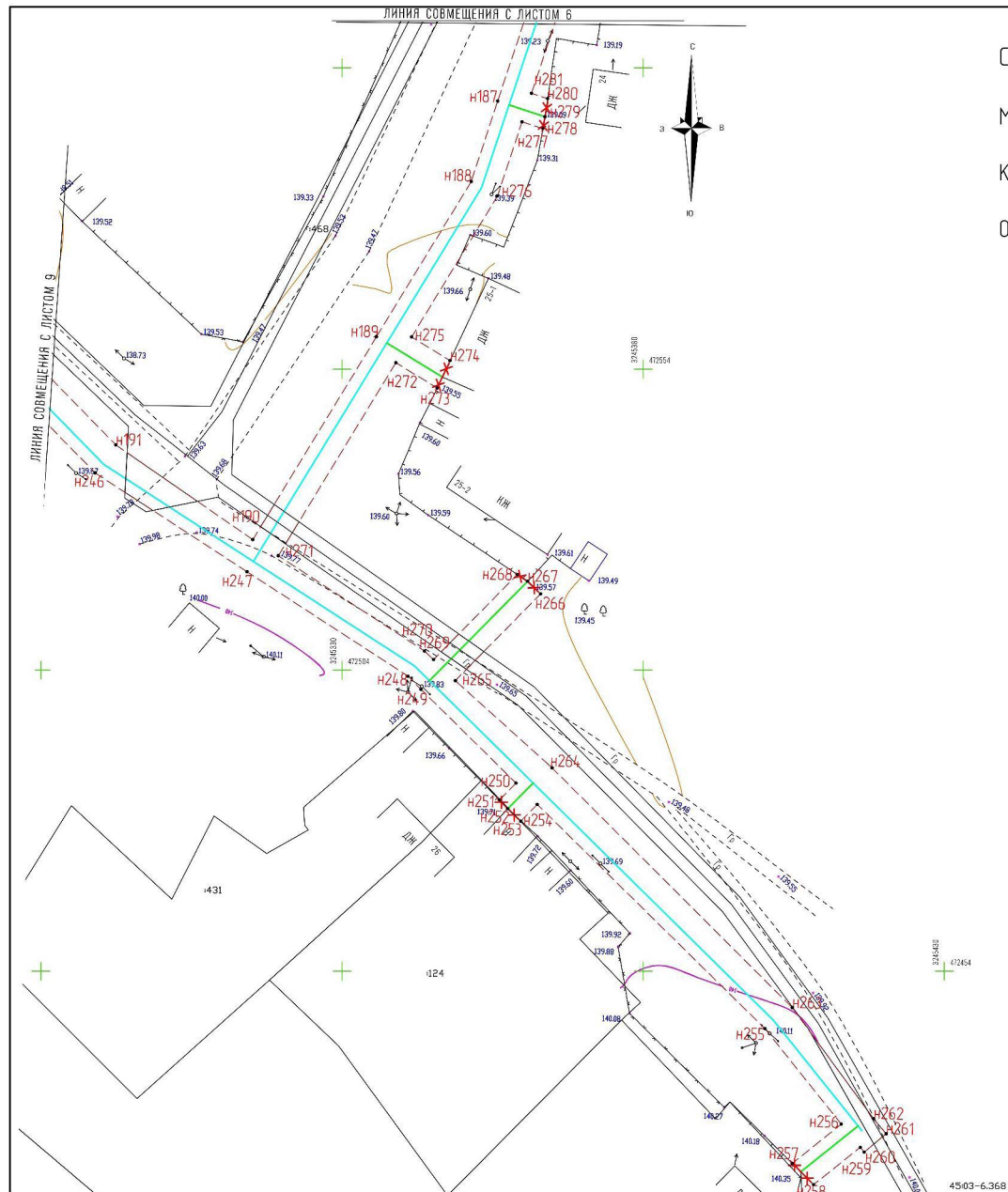


Схема границ публичного сервитута на кадастровом плане территории

Местоположение: с. Яблочное, Варгашинского района, Курганской области

Категория земель – земли населенных пунктов

Общая площадь – 31831 кв.м

45:03:011601

:54

H4

Условные обозначения

- обозначение кадастрового участка
- обозначение границ земельного участка
- граница установленного сервитута
- обозначение характерной точки сервитута, сведения о которой позволяют однозначно определить ее положение на местности

Схема расположения листов

