



Государственная регистрация:
« 17 » января 2025 года
№ 250510003

ПРАВИТЕЛЬСТВО КУРГАНСКОЙ ОБЛАСТИ
ДЕПАРТАМЕНТ ИМУЩЕСТВЕННЫХ И
ЗЕМЕЛЬНЫХ ОТНОШЕНИЙ КУРГАНСКОЙ ОБЛАСТИ

ПОСТАНОВЛЕНИЕ

от 17 января 2025 года № 3-п
г. Курган

Об установлении публичного сервитута

В соответствии с главой V⁷ Земельного кодекса Российской Федерации, постановлением Правительства Российской Федерации от 20 ноября 2000 года № 878 «Об утверждении Правил охраны газораспределительных сетей», постановлением Губернатора Курганской области от 22 апреля 2021 года № 38 «Об утверждении региональной программы газификации Курганской области на 2021 - 2025 годы», на основании технических условий № 114 от 30 сентября 2022 года, согласно которым точка подключения определена в «Газопровод межпоселковый к н.п. Юдино - н.п. Меншиково - н.п. Кузнецово - н.п. Мал. Песьяново – н.п. Мокроусово Мокроусовского района Курганской области», ходатайства акционерного общества «Газпром Газораспределение Курган» (ОГРН 1064501181106, ИНН 4501126386) Департамент имущественных и земельных отношений Курганской области ПОСТАНОВЛЯЕТ:

1. Установить публичный сервитут сроком на 49 лет в отношении земель по перечню согласно приложению 1 к настоящему постановлению в целях размещения объектов системы газоснабжения, если указанные объекты являются объектами регионального значения – Сеть газораспределения н.п. Мал. Песьяново, Мокроусовского района Курганской области (далее - публичный сервитут).

2. Утвердить границы публичного сервитута согласно приложению 2.

3. Определить, что срок, в течение которого использование земель, указанных в пункте 1 настоящего постановления, и (или) расположенных на них объектов недвижимого имущества в соответствии с их разрешенным использованием будет невозможно или существенно затруднено в связи с осуществлением публичного сервитута составляет 11 месяцев.

4. График проведения работ при осуществлении деятельности, для обеспечения которой устанавливается публичный сервитут, в отношении земель, находящихся в государственной или муниципальной собственности и не предоставленных гражданам или юридическим лицам, принять согласно графику работы Акционерного общества «Газпром газораспределение Курган».

Завершить работы не позднее окончания срока публичного сервитута, установленного пунктом 1 настоящего постановления.

5. Акционерному обществу «Газпром газораспределение Курган»:

1) обеспечить приведение земель, указанных в пункте 1 настоящего постановления, в состояние, пригодное для их использования в соответствии с видом

разрешенного использования, в сроки, предусмотренные пунктом 8 статьи 39⁵⁰ Земельного кодекса Российской Федерации;

2) внести плату за публичный сервитут в отношении земельных участков и (или) земель, находящихся в государственной или муниципальной собственности и не обремененных правами третьих лиц, в срок не позднее шести месяцев со дня принятия настоящего постановления единовременным платежом в размере 0,01 процента кадастровой стоимости указанных земельных участков за каждый год использования земельных участков.

6. Обеспечить в течение пяти рабочих дней со дня принятия настоящего постановления исполнение пункта 7 статьи 39⁴³ Земельного кодекса Российской Федерации и опубликовать настоящее постановление в установленном порядке.

7. Контроль за исполнением настоящего постановления возложить на заместителя директора Департамента имущественных и земельных отношений Курганской области - начальника управления имущественных и земельных отношений.

Директор Департамента имущественных и
земельных отношений Курганской области



Я.Б. Юрина

Приложение 1 к постановлению
Департамента имущественных и
земельных отношений Курганской области
от 17 января 2025 года № 3-п
«Об установлении публичного сервитута»

**Перечень земель, в отношении которых
устанавливается публичный сервитут**

№ п/п	Кадастровый номер	Адрес земельного участка
1	2	3
1.	45:13:011401	Курганская область, Мокроусовский муниципальный округ

Приложение 2 к постановлению
Департамента имущественных и
земельных отношений Курганской области
от 14 января 2025 года № 3-н
«Об установлении публичного сервитута»

Описание местоположения границ

Местоположение объекта	н.п. Малое Песьяново Мокроусовского района Курганской области
Система координат	МСК-45, зона 3
Метод определения координат характерной точки	метод спутниковых геодезических измерений (определений)
Кадастровый квартал	45:13:011401
Общая площадь публичного сервитута	11537 кв.м
в т.ч. в границах кварталов (гос. собственность)	45:13:011401 - 11537 кв.м

Сведения о характерных точках границ			
Обозначение характерных точек границ	Координаты, м		Средняя квадратическая погрешность положения характерной точки (Mt), м
	X	Y	
1	2	3	4
1	452522.05	3273378.55	0.10
2	452520.51	3273383.30	0.10
3	452519.64	3273385.99	0.10
4	452524.39	3273387.53	0.10
5	452525.26	3273384.84	0.10
6	452549.92	3273392.80	0.10
7	452551.46	3273393.31	0.10
8	452557.93	3273395.63	0.10
9	452560.81	3273396.57	0.10
10	452567.19	3273398.51	0.10
11	452573.53	3273400.60	0.10
12	452572.89	3273402.72	0.10
13	452577.63	3273404.29	0.10
14	452578.28	3273402.17	0.10
15	452583.87	3273404.02	0.10
16	452598.89	3273409.61	0.10
17	452598.27	3273411.04	0.10
18	452593.19	3273429.48	0.10
19	452588.94	3273478.44	0.10
20	452578.20	3273477.22	0.10
21	452575.95	3273502.27	0.10
22	452561.53	3273536.51	0.10
23	452550.97	3273555.50	0.10
24	452528.95	3273599.93	0.10
25	452498.02	3273647.70	0.10
26	452486.06	3273639.43	0.10
27	452478.05	3273634.17	0.10
28	452471.35	3273627.66	0.10
29	452463.85	3273635.21	0.10
30	452421.06	3273589.52	0.10
31	452393.89	3273555.44	0.10
32	452337.16	3273501.79	0.10
33	452281.57	3273448.14	0.10
34	452221.72	3273390.75	0.10
35	452216.60	3273385.51	0.10
36	452219.84	3273382.35	0.10
37	452216.23	3273378.89	0.10
38	452213.11	3273381.94	0.10
39	452203.66	3273372.27	0.10
40	452206.18	3273369.80	0.10
41	452202.68	3273366.23	0.10
42	452196.55	3273372.24	0.10
43	452218.17	3273394.35	0.10
44	452278.06	3273451.78	0.10
45	452333.67	3273505.45	0.10
46	452390.16	3273558.87	0.10
47	452417.24	3273592.84	0.10
48	452458.85	3273636.95	0.10
49*	452463.72	3273641.90	0.10
50	452465.18	3273640.53	0.10
51	452468.26	3273637.62	0.10
52	452471.34	3273634.72	0.10
53	452473.71	3273637.02	0.10
54	452475.13	3273638.33	0.10
55	452475.56	3273637.89	0.10
56	452482.43	3273643.06	0.10

Сведения о характерных точках границ			
Обозначение характерных точек границ	Координаты, м		Средняя квадратическая погрешность положения характерной точки (Mt), м
	X	Y	
1	2	3	4
57	452499.43	3273654.82	0.10
58	452533.35	3273602.43	0.10
59	452555.44	3273557.85	0.10
60	452566.08	3273538.73	0.10
61	452580.92	3273503.50	0.10
62	452582.77	3273482.83	0.10
63	452593.53	3273484.05	0.10
64	452598.19	3273430.38	0.10
65	452603.05	3273412.73	0.10
66	452604.10	3273410.28	0.10
67	452641.89	3273419.82	0.10
68	452668.20	3273423.06	0.10
69	452667.83	3273426.16	0.10
70	452672.79	3273426.77	0.10
71	452673.16	3273423.67	0.10
72	452689.18	3273426.03	0.10
73	452716.08	3273429.80	0.10
74	452715.80	3273432.11	0.10
75	452721.74	3273432.94	0.10
76	452722.01	3273430.63	0.10
77	452722.60	3273425.67	0.10
78	452689.89	3273421.08	0.10
79	452672.32	3273418.53	0.10
80	452642.81	3273414.90	0.10
81	452605.72	3273405.53	0.10
82	452607.39	3273398.11	0.10
83	452650.96	3273410.97	0.10
84	452706.88	3273418.37	0.10
85	452728.93	3273419.11	0.10
86	452796.95	3273429.02	0.10
87	452838.73	3273433.78	0.10
88	452898.50	3273435.60	0.10
89	452899.64	3273449.89	0.10
90	452899.91	3273453.05	0.10
91	452904.89	3273452.71	0.10
92	452904.37	3273446.31	0.10
93	452903.51	3273435.59	0.10
94	452968.42	3273424.76	0.10
95	452988.44	3273418.84	0.10
96	452992.34	3273432.00	0.10
97	452997.13	3273430.58	0.10
98	452993.24	3273417.42	0.10
99	453028.61	3273406.95	0.10
100	453032.78	3273421.04	0.10
101	453037.57	3273419.62	0.10
102	453033.41	3273405.54	0.10
103	453065.71	3273395.98	0.10
104	453069.09	3273407.43	0.10
105	453073.89	3273406.02	0.10
106	453070.50	3273394.56	0.10
107	453073.33	3273393.73	0.10
108	453088.65	3273389.40	0.10
109	453098.54	3273386.55	0.10
110	453101.66	3273397.40	0.10
111	453106.47	3273396.01	0.10
112	453103.34	3273385.16	0.10

Сведения о характерных точках границ			
Обозначение характерных точек границ	Координаты, м		Средняя квадратическая погрешность положения характерной точки (Mt), м
	X	Y	
1	2	3	4
113	453135.11	3273376.01	0.10
114	453167.22	3273365.64	0.10
115	453172.35	3273377.61	0.10
116	453198.58	3273366.64	0.10
117	453198.81	3273367.21	0.10
118	453203.45	3273365.32	0.10
119	453203.20	3273364.71	0.10
120	453221.65	3273356.99	0.10
121	453224.44	3273363.61	0.10
122	453229.06	3273361.68	0.10
123	453226.26	3273355.06	0.10
124	453232.54	3273352.43	0.10
125	453259.69	3273341.89	0.10
126	453262.27	3273339.40	0.10
127	453267.79	3273345.12	0.10
128	453271.39	3273341.64	0.10
129	453265.87	3273335.92	0.10
130	453268.79	3273333.10	0.10
131	453269.57	3273331.75	0.10
132	453275.05	3273334.92	0.10
133	453277.56	3273330.58	0.10
134	453272.09	3273327.41	0.10
135	453281.55	3273311.08	0.10
136	453286.99	3273314.24	0.10
137	453289.50	3273309.91	0.10
138	453284.05	3273306.76	0.10
139	453286.68	3273302.22	0.10
140	453291.71	3273295.63	0.10
141	453294.74	3273291.65	0.10
142	453304.78	3273278.49	0.10
143	453318.65	3273253.03	0.10
144	453324.29	3273241.72	0.10
145	453325.23	3273242.17	0.10
146	453327.44	3273237.69	0.10
147	453324.31	3273236.14	0.10
148	453322.07	3273235.03	0.10
149	453317.94	3273243.28	0.10
150	453314.22	3273250.72	0.10
151	453300.57	3273275.77	0.10
152	453282.52	3273299.44	0.10
153	453264.81	3273329.99	0.10
154	453256.94	3273337.59	0.10
155	453230.67	3273347.79	0.10
156	453174.99	3273371.08	0.10
157	453170.02	3273359.49	0.10
158	453156.58	3273363.83	0.10
159	453141.03	3273368.25	0.10
160	453138.19	3273369.08	0.10
161	453138.37	3273369.70	0.10
162	453133.65	3273371.22	0.10
163	453128.45	3273372.72	0.10
164	453128.25	3273372.00	0.10
165	453123.43	3273373.39	0.10
166	453123.64	3273374.11	0.10
167	453097.19	3273381.73	0.10
168	453096.27	3273378.54	0.10

Сведения о характерных точках границ			
Обозначение характерных точек границ	Координаты, м		Средняя квадратическая погрешность положения характерной точки (Mt), м
	X	Y	
1	2	3	4
169	453091.47	3273379.92	0.10
170	453092.40	3273383.12	0.10
171	453087.28	3273384.59	0.10
172	453071.94	3273388.92	0.10
173	452967.30	3273419.88	0.10
174	452902.35	3273430.72	0.10
175	452895.78	3273430.52	0.10
176	452895.83	3273426.34	0.10
177	452890.83	3273426.18	0.10
178	452890.78	3273430.37	0.10
179	452839.09	3273428.79	0.10
180	452797.60	3273424.06	0.10
181	452729.38	3273414.12	0.10
182	452707.29	3273413.38	0.10
183	452701.33	3273412.59	0.10
184	452701.87	3273408.46	0.10
185	452696.93	3273407.80	0.10
186	452696.39	3273411.94	0.10
187	452652.00	3273406.06	0.10
188	452648.61	3273405.06	0.10
189	452650.09	3273399.92	0.10
190	452645.27	3273398.50	0.10
191	452643.79	3273403.65	0.10
192	452618.42	3273396.16	0.10
193	452618.78	3273394.78	0.10
194	452613.98	3273393.37	0.10
195	452613.63	3273394.75	0.10
196	452610.24	3273393.88	0.10
197	452610.99	3273391.22	0.10
198	452603.13	3273389.29	0.10
199	452602.59	3273391.81	0.10
200	452595.26	3273390.24	0.10
201	452591.64	3273389.09	0.10
202	452592.27	3273387.09	0.10
203	452587.51	3273385.58	0.10
204	452586.87	3273387.58	0.10
205	452565.44	3273380.80	0.10
206	452538.89	3273372.76	0.10
207	452514.44	3273364.03	0.10
208	452516.69	3273357.74	0.10
209	452511.98	3273356.06	0.10
210	452509.73	3273362.35	0.10
211	452487.92	3273354.58	0.10
212	452483.49	3273351.90	0.10
213	452484.99	3273349.42	0.10
214	452480.71	3273346.83	0.10
215	452479.21	3273349.32	0.10
216	452459.46	3273337.40	0.10
217	452406.35	3273286.59	0.10
218	452399.14	3273278.74	0.10
219	452402.31	3273275.85	0.10
220	452398.92	3273272.16	0.10
221	452395.76	3273275.05	0.10
222	452353.26	3273228.75	0.10
223	452356.71	3273225.59	0.10
224	452353.32	3273221.90	0.10

Сведения о характерных точках границ			
Обозначение характерных точек границ	Координаты, м		Средняя квадратическая погрешность положения характерной точки (Mt), м
	X	Y	
1	2	3	4
225	452349.87	3273225.06	0.10
226	452338.97	3273213.18	0.10
227	452340.30	3273212.00	0.10
228	452336.98	3273208.26	0.10
229	452334.11	3273210.80	0.10
230	452331.84	3273212.82	0.10
231	452402.78	3273290.09	0.10
232	452421.89	3273308.37	0.10
233	452413.96	3273316.65	0.10
234	452446.99	3273345.21	0.10
235	452443.79	3273348.91	0.10
236	452447.57	3273352.18	0.10
237	452450.77	3273348.48	0.10
238	452462.57	3273358.68	0.10
239	452460.15	3273361.52	0.10
240	452463.93	3273364.79	0.10
241	452466.35	3273361.95	0.10
242	452468.31	3273359.68	0.10
243	452469.63	3273358.16	0.10
244	452452.53	3273343.39	0.10
245	452421.21	3273316.31	0.10
246	452425.50	3273311.83	0.10
247	452456.40	3273341.39	0.10
248	452485.76	3273359.12	0.10
249	452537.33	3273377.52	0.10
250	452563.96	3273385.57	0.10
251	452593.98	3273395.08	0.10
252	452602.52	3273396.91	0.10
253	452600.73	3273404.95	0.10
254	452585.53	3273399.30	0.10
255	452551.47	3273388.05	0.10
256	452523.00	3273378.85	0.10
1	452522.05	3273378.55	0.10

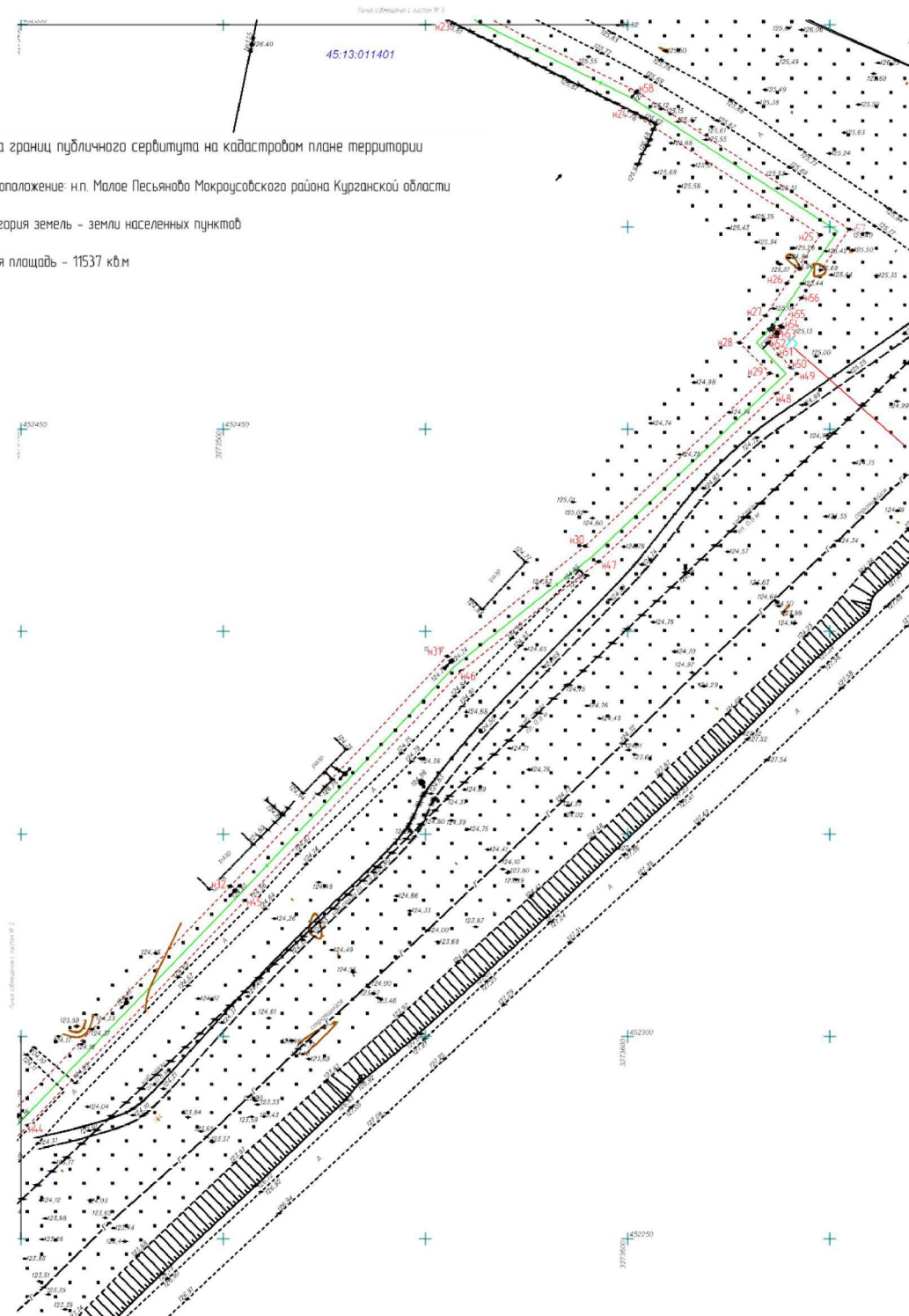
Схема границ публичного сервитута

Схема границ публичного сервитута на кадастровом плане территории

Местоположение: н.п. Малое Песьяново Макроусовского района Курганской области

Категория земель – земли населенных пунктов

Общая площадь – 11537 кв.м



Утверждена

(наименование документа об утверждении, включая наименование)

орган государственной власти или орган местного самоуправления

самостоятельно, принявший решение об утверждении схемы или

подписавший соглашение о перераспределении земельных участков

от

№

Схема утверждена в виде

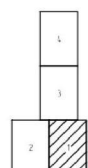
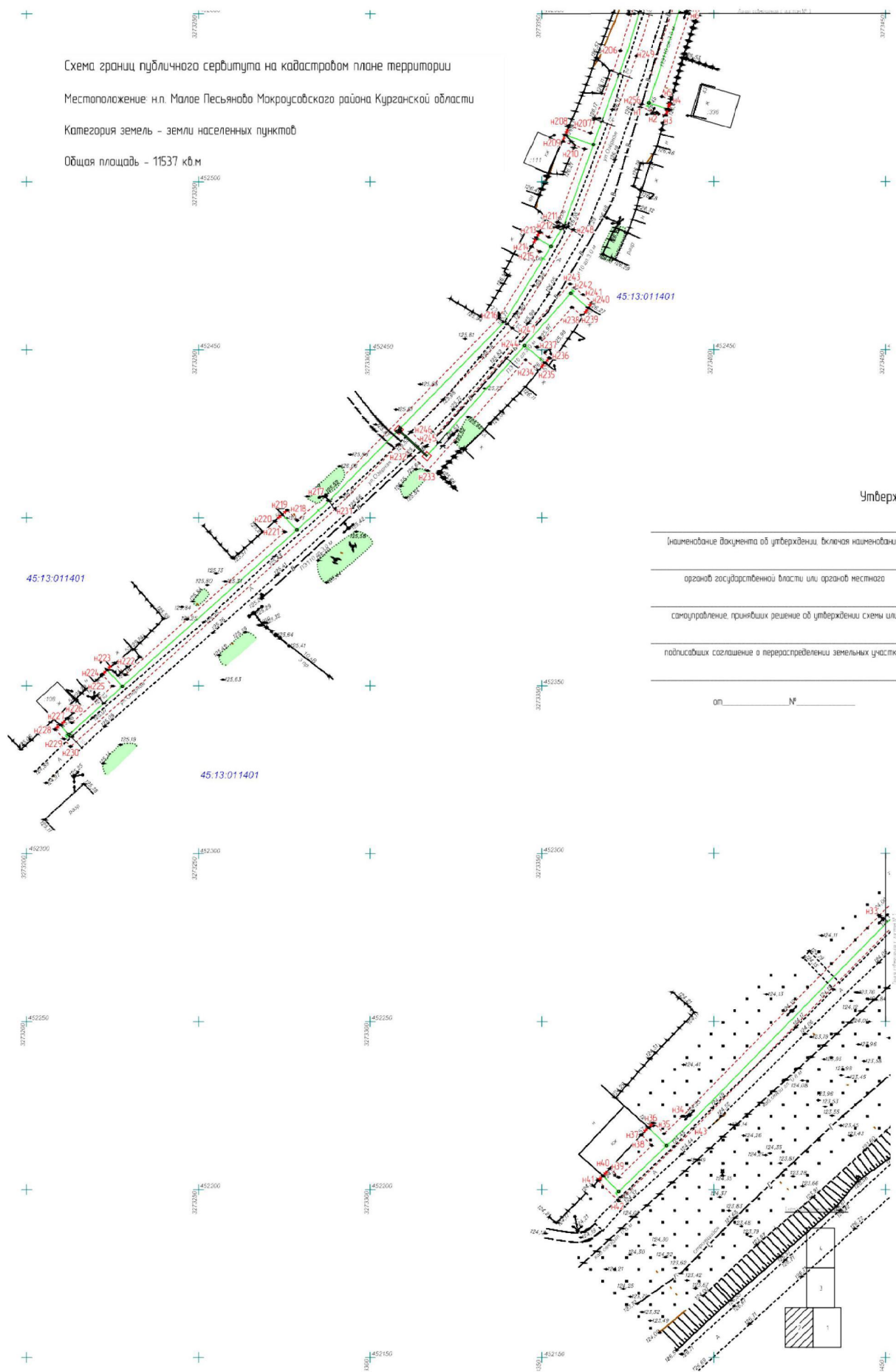


Схема границ публичного сервитута на кадастровом плане территории

Местоположение: н.п. Малое Песьяново Макараусовского района Курганской области

Категория земель – земли населенных пунктов

Общая площадь – 11537 кв.м



Утверждена

(наименование документа об утверждении, включая наименование)

органов государственной власти или органов местного

самоуправления, принявших решение об утверждении схемы или

подписавших соглашение о перераспределении земельных участков

от _____ № _____

