



Государственная регистрация:  
« 29 » октября 2024 года  
№ 240510045

**ПРАВИТЕЛЬСТВО КУРГАНСКОЙ ОБЛАСТИ**  
**ДЕПАРТАМЕНТ ИМУЩЕСТВЕННЫХ И**  
**ЗЕМЕЛЬНЫХ ОТНОШЕНИЙ КУРГАНСКОЙ ОБЛАСТИ**

## **ПОСТАНОВЛЕНИЕ**

от 29 октября 2024 года № 45-п  
г. Курган

### **Об установлении публичного сервитута**

В соответствии с главой V<sup>7</sup> Земельного кодекса Российской Федерации, постановлением Правительства Российской Федерации от 20 ноября 2000 года № 878 «Об утверждении Правил охраны газораспределительных сетей», постановлением Губернатора Курганской области от 22 апреля 2021 года № 38 «Об утверждении региональной программы газификации Курганской области на 2021 - 2025 годы», постановлением Администрации (Правительства) Курганской области от 10 июля 2007 года № 315 «О реорганизации Департамента государственного имущества и промышленной политики Курганской области» и на основании ходатайства Акционерного общества «Газпром газораспределение Курган» (ОГРН 1064501181106, ИНН 4501126386), Департамент имущественных и земельных отношений Курганской области ПОСТАНОВЛЯЕТ:

1. Установить публичный сервитут сроком на 49 лет в отношении земель и земельных участков по перечню согласно приложению 1 к настоящему постановлению в целях строительства линейного объекта системы газоснабжения регионального значения - «Сеть газораспределения д. Арсеновка Притобольного района Курганской области» (далее - публичный сервитут).

2. Утвердить границы публичного сервитута согласно приложению 2.

3. Определить, что срок, в течение которого использование земельных участков, указанных в пункте 1 настоящего постановления, и (или) расположенных на них объектов недвижимого имущества в соответствии с их разрешенным использованием будет невозможно или существенно затруднено в связи с осуществлением публичного сервитута составляет 11 месяцев.

4. График проведения работ при осуществлении деятельности, для обеспечения которой устанавливается публичный сервитут, в отношении земель или земельных участков, находящихся в государственной или муниципальной собственности и не предоставленных гражданам или юридическим лицам, принять согласно графику работы Акционерного общества «Газпром газораспределение Курган».

Завершить работы не позднее окончания срока публичного сервитута, установленного пунктом 1 настоящего постановления.

5. Акционерному обществу «Газпром газораспределение Курган»:

1) обеспечить приведение земельных участков, указанных в пункте 1 настоящего постановления, в состояние, пригодное для их использования в соответствии с видом разрешенного использования, в сроки, предусмотренные пунктом 8 статьи 39<sup>50</sup> Земельного кодекса Российской Федерации;

2) внести плату за публичный сервитут в отношении земель или земельных участков, находящихся в государственной или муниципальной собственности и не предоставленных гражданам или юридическим лицам, в срок не позднее шести месяцев со дня принятия настоящего постановления единовременным платежом в размере 0,1 процента кадастровой стоимости указанных земельных участков за весь срок публичного сервитута.

6. Обеспечить в течение пяти рабочих дней со дня принятия настоящего постановления исполнение пункта 7 статьи 39<sup>43</sup> Земельного кодекса Российской Федерации.

7. Опубликовать настоящее постановление в установленном порядке и разместить на официальном сайте Департамента имущественных и земельных отношений Курганской области в информационно-телекоммуникационной сети «Интернет».

8. Контроль за исполнением настоящего постановления возложить на заместителя директора Департамента имущественных и земельных отношений Курганской области - начальника управления имущественных и земельных отношений.

Директор Департамента имущественных и  
земельных отношений Курганской области



Я.Б. Юрина

Приложение 1 к постановлению  
Департамента имущественных и  
земельных отношений Курганской области  
от 29 октября 2024 года № 45-п  
«Об установлении публичного сервитута»

**Перечень земель и земельных участков, в отношении которых  
устанавливается публичный сервитут**

№ п/п	Кадастровый номер	Адрес земельного участка
1.	45:16:000000:2384	Курганская область, Притобольный район, д. Арсёновка, ул. Южная
2.	45:16:000000:2385	Курганская область, Притобольный район, д. Арсёновка, ул. Восточная
3.	45:16:000000:2386	Курганская область, Притобольный район, д. Арсёновка, ул. Северная
4.	45:16:000000:2389	Курганская область, р-н Притобольный, д. Арсёновка, ул. Центральная
5.	45:16:011001:194	Местоположение установлено относительно ориентира, расположенного в границах участка. Почтовый адрес ориентира: Курганская область, р-н. Притобольный, д. Арсёновка, ул. Северная, д. 10
6.	45:16:011001:25	Местоположение установлено относительно ориентира, расположенного в границах участка. Ориентир дом. Почтовый адрес ориентира: обл. Курганская, р-н Притобольный, д. Арсеновка, ул. Северная, дом 4
7.	45:16:011001:26	Курганская область, р-н Притобольный, д. Арсёновка, ул. Северная, 2
8.	45:16:011001:63	Местоположение установлено относительно ориентира, расположенного в границах участка. Ориентир дом. Почтовый адрес ориентира: обл. Курганская, р-н Притобольный, д. Арсеновка, ул. Центральная, дом 22
9.	45:16:011001:65	Местоположение установлено относительно ориентира, расположенного в границах участка. Ориентир дом. Почтовый адрес ориентира: обл. Курганская, р-н Притобольный, д. Арсеновка, ул. Центральная, дом 26
10.	45:16:011001:77	Местоположение установлено относительно ориентира, расположенного в границах участка. Ориентир жилой дом. Почтовый адрес ориентира: обл. Курганская, р-н Притобольный, д. Арсеновка, ул. 40 лет, Победы, дом 2
11.	45:16:011001:409	Курганская область, р-н Притобольный, д. Арсёновка, ул. 40 лет Победы
12.	45:16:011001:411	Курганская область, Притобольный район, д. Арсёновка, Администрация Глядянского сельсовета
13.	45:16:011001:413	Курганская область, Притобольный район, д. Арсёновка, ул. Северная, около дома № 12
14.	45:16:011002:20	Местоположение установлено относительно ориентира, расположенного в границах участка. Ориентир дом. Почтовый адрес ориентира: обл. Курганская, р-н Притобольный, д. Арсеновка, ул. Восточная, дом 13
15.	45:16:011002:30	Местоположение установлено относительно ориентира, расположенного в границах участка. Ориентир жилой дом. Почтовый адрес ориентира: обл. Курганская, р-н Притобольный, д. Арсеновка, ул. Центральная, дом 15 а
16.	45:16:011002:57	Местоположение установлено относительно ориентира, расположенного в границах участка. Ориентир дом. Почтовый адрес ориентира: обл. Курганская, р-н Притобольный, д. Арсеновка, ул. Новая, дом 10
17.	45:16:011002:59	Местоположение установлено относительно ориентира, расположенного в границах участка. Ориентир дом. Почтовый адрес ориентира: обл. Курганская, р-н Притобольный, д. Арсеновка, ул. Новая, дом 6
18.	45:16:011002:78	Местоположение установлено относительно ориентира,

№ п/п	Кадастровый номер	Адрес земельного участка
		расположенного в границах участка. Ориентир Автомобильная дорога "Курган-Звериноголовское (до границы Казахстана)" (км64+300-65+200). Почтовый адрес ориентира: обл. Курганская, р-н Притобольный, д. Арсеновка
19.	45:16:011002:467	Курганская область, Притобольный район, д. Арсёновка, ул. Новая
20.	45:16:011002:468	Курганская область, Притобольный район, д. Арсёновка, ул. Колхозная
21.	45:16:011002:470	Курганская область, Притобольный район, д. Арсёновка, ул. Южная, д. 14
22.	45:16:011004:5	Местоположение установлено относительно ориентира, расположенного в границах участка. Ориентир Автомобильная дорога "Курган - Звериноголовское (до границы Казахстана)" (км 64+200-65+200). Почтовый адрес ориентира: обл. Курганская, р-н Притобольный, п.Сосновый
23.	45:16:011004:8	Местоположение установлено относительно ориентира, расположенного в границах участка. Почтовый адрес ориентира: Курганская область, р-н Притобольный, д. Арсёновка, ул. Охотный ряд, 1
24.	45:16:011004:11	Российская Федерация, Курганская область, Притобольный муниципальный район, сельское поселение Глядянский сельсовет, д. Арсёновка, ул. Охотный ряд, д. 2
25.	45:16:011004:23	Российская Федерация, Курганская область, Притобольный муниципальный район, сельское поселение Глядянский сельсовет, д. Арсёновка, ул. Охотный ряд
26.	45:16:011004:236	Курганская область, Притобольный район, д. Арсёновка, ул. Охотный ряд, д. 2
27.	45:16:011001	Курганская область, Притобольный муниципальный округ
28.	45:16:011002	Курганская область, Притобольный муниципальный округ
29.	45:16:011004	Курганская область, Притобольный муниципальный округ

Приложение 2 к постановлению  
Департамента имущественных и  
земельных отношений Курганской области  
от 29 октября 2024 года № 45-п  
«Об установлении публичного сервитута»

### Границы публичного сервитута

Описание местоположения границ публичного сервитута для размещения линейного объекта газоснабжения «Сеть газораспределения д.Арсеновка Притобольного района Курганской области» (наименование объекта, местоположение границ которого описано (далее - объект))		
Раздел 1		
Сведения об объекте		
№ п/п	Характеристика объекта	Описание характеристик
1	2	3
1.	Местоположение объекта	Курганская область, Притобольный район, д.Арсеновка
2.	Площадь объекта ± величина погрешности определения площади (Р±ДР)	23431 ± 54 кв.м
3.	Иные характеристики объекта	Публичный сервитут для размещения линейного объекта газоснабжения «Сеть газораспределения д.Арсеновка Притобольного района Курганской области»

Описание местоположения границ публичного сервитута для размещения линейного объекта газоснабжения «Сеть газораспределения д.Арсеновка Притобольного района Курганской области» (наименование объекта, местоположение границ которого описано (далее - объект)) Раздел 2					
Сведения о местоположении границ объекта					
1. Система координат МСК-45, зона 2					
2. Сведения о характерных точках границ объекта					
Обозначение характерных точек границ	Координаты, м		Метод определения координат характерной точки	Средняя квадратическая погрешность положения характерной точки (М1), м	Описание обозначения точки на местности (при наличии)
	X	Y			
1	2	3	4	5	6
1	380001.94	2369017.32	метод спутниковых геодезических измерений (определений)	0.10	-
2	380010.40	2369019.26	метод спутниковых геодезических измерений (определений)	0.10	-
3	380013.80	2369017.82	метод спутниковых геодезических измерений (определений)	0.10	-
4	380015.11	2369020.91	метод спутниковых геодезических измерений (определений)	0.10	-
5	380026.56	2369033.64	метод спутниковых геодезических измерений (определений)	0.10	-
6	380043.97	2369057.39	метод спутниковых геодезических измерений (определений)	0.10	-
7	380056.32	2369075.39	метод спутниковых геодезических измерений (определений)	0.10	-
8	380064.16	2369111.69	метод спутниковых геодезических измерений (определений)	0.10	-
9	380066.41	2369111.09	метод спутниковых геодезических измерений (определений)	0.10	-
10	380067.45	2369114.95	метод спутниковых геодезических измерений (определений)	0.10	-
11	380064.93	2369115.63	метод спутниковых	0.10	-

Описание местоположения границ публичного сервитута для размещения линейного объекта газоснабжения «Сеть газораспределения д.Арсеновка Притобольного района Курганской области» (наименование объекта, местоположение границ которого описано (далее - объект)) Раздел 2					
Сведения о местоположении границ объекта					
1. Система координат МСК-45, зона 2					
2. Сведения о характерных точках границ объекта					
Обозначение характерных точек границ	Координаты, м		Метод определения координат характерной точки	Средняя квадратическая погрешность положения характерной точки (М1), м	Описание обозначения точки на местности (при наличии)
	X	Y			
1	2	3	4	5	6
			геодезических измерений (определений)		
12	380074.33	2369171.61	метод спутниковых геодезических измерений (определений)	0.10	-
13	379998.05	2369191.30	метод спутниковых геодезических измерений (определений)	0.10	-
14	379964.01	2369199.53	метод спутниковых геодезических измерений (определений)	0.10	-
15	379936.04	2369206.83	метод спутниковых геодезических измерений (определений)	0.10	-
16	379939.73	2369234.01	метод спутниковых геодезических измерений (определений)	0.10	-
17	379895.46	2369252.10	метод спутниковых геодезических измерений (определений)	0.10	-
18	379877.83	2369258.98	метод спутниковых геодезических измерений (определений)	0.10	-
19	379870.66	2369262.58	метод спутниковых геодезических измерений (определений)	0.10	-
20	379872.97	2369268.87	метод спутниковых геодезических измерений (определений)	0.10	-
21	379815.67	2369288.85	метод спутниковых геодезических измерений	0.10	-

Описание местоположения границ публичного сервитута для размещения линейного объекта газоснабжения «Сеть газораспределения д.Арсеновка Притобольного района Курганской области» (наименование объекта, местоположение границ которого описано (далее - объект)) Раздел 2					
Сведения о местоположении границ объекта					
1. Система координат МСК-45, зона 2					
2. Сведения о характерных точках границ объекта					
Обозначение характерных точек границ	Координаты, м		Метод определения координат характерной точки	Средняя квадратическая погрешность положения характерной точки (М1), м	Описание обозначения точки на местности (при наличии)
	X	Y			
1	2	3	4	5	6
			(определений)		
22	379801.02	2369291.50	метод спутниковых геодезических измерений (определений)	0.10	-
23	379799.43	2369286.19	метод спутниковых геодезических измерений (определений)	0.10	-
24	379792.76	2369268.93	метод спутниковых геодезических измерений (определений)	0.10	-
25	379781.23	2369274.28	метод спутниковых геодезических измерений (определений)	0.10	-
26	379779.54	2369270.65	метод спутниковых геодезических измерений (определений)	0.10	-
27	379791.28	2369265.21	метод спутниковых геодезических измерений (определений)	0.10	-
28	379770.51	2369215.62	метод спутниковых геодезических измерений (определений)	0.10	-
29	379759.46	2369219.60	метод спутниковых геодезических измерений (определений)	0.10	-
30	379758.01	2369215.86	метод спутниковых геодезических измерений (определений)	0.10	-
31	379769.09	2369211.87	метод спутниковых геодезических измерений (определений)	0.10	-



<p>Описание местоположения границ          публичного сервитута для размещения линейного объекта газоснабжения          «Сеть газораспределения д.Арсеновка Притобольного района Курганской области»          (наименование объекта, местоположение границ которого описано (далее - объект))          Раздел 2</p>					
Сведения о местоположении границ объекта					
1. Система координат МСК-45, зона 2					
2. Сведения о характерных точках границ объекта					
Обозначение характерных точек границ	Координаты, м		Метод определения координат характерной точки	Средняя квадратическая погрешность положения характерной точки (М1), м	Описание обозначения точки на местности (при наличии)
	X	Y			
1	2	3	4	5	6
32	379757.87	2369183.36	метод спутниковых геодезических измерений (определений)	0.10	-
33	379748.37	2369185.73	метод спутниковых геодезических измерений (определений)	0.10	-
34	379745.66	2369187.73	метод спутниковых геодезических измерений (определений)	0.10	-
35	379743.28	2369184.51	метод спутниковых геодезических измерений (определений)	0.10	-
36	379746.26	2369182.31	метод спутниковых геодезических измерений (определений)	0.10	-
37	379723.55	2369126.04	метод спутниковых геодезических измерений (определений)	0.10	-
38	379718.43	2369113.16	метод спутниковых геодезических измерений (определений)	0.10	-
39	379715.08	2369115.22	метод спутниковых геодезических измерений (определений)	0.10	-
40	379713.70	2369111.38	метод спутниковых геодезических измерений (определений)	0.10	-
41	379717.16	2369109.24	метод спутниковых геодезических измерений (определений)	0.10	-
42	379711.26	2369093.20	метод спутниковых	0.10	-

Описание местоположения границ публичного сервитута для размещения линейного объекта газоснабжения «Сеть газораспределения д.Арсеновка Притобольного района Курганской области» (наименование объекта, местоположение границ которого описано (далее - объект)) Раздел 2					
Сведения о местоположении границ объекта					
1. Система координат МСК-45, зона 2					
2. Сведения о характерных точках границ объекта					
Обозначение характерных точек границ	Координаты, м		Метод определения координат характерной точки	Средняя квадратическая погрешность положения характерной точки (М1), м	Описание обозначения точки на местности (при наличии)
	X	Y			
1	2	3	4	5	6
			геодезических измерений (определений)		
43	379694.03	2369053.48	метод спутниковых геодезических измерений (определений)	0.10	-
44	379675.14	2369006.09	метод спутниковых геодезических измерений (определений)	0.10	-
45	379612.89	2369033.18	метод спутниковых геодезических измерений (определений)	0.10	-
46	379572.36	2369046.18	метод спутниковых геодезических измерений (определений)	0.10	-
47	379562.96	2369036.28	метод спутниковых геодезических измерений (определений)	0.10	-
48	379558.06	2369033.86	метод спутниковых геодезических измерений (определений)	0.10	-
49	379539.80	2369042.52	метод спутниковых геодезических измерений (определений)	0.10	-
50	379485.97	2369069.47	метод спутниковых геодезических измерений (определений)	0.10	-
51	379488.20	2369073.54	метод спутниковых геодезических измерений (определений)	0.10	-
52	379482.04	2369076.63	метод спутниковых геодезических	0.10	-

Описание местоположения границ публичного сервитута для размещения линейного объекта газоснабжения «Сеть газораспределения д.Арсеновка Притобольного района Курганской области» (наименование объекта, местоположение границ которого описано (далее - объект)) Раздел 2					
Сведения о местоположении границ объекта					
1. Система координат МСК-45, зона 2					
2. Сведения о характерных точках границ объекта					
Обозначение характерных точек границ	Координаты, м		Метод определения координат характерной точки	Средняя квадратическая погрешность положения характерной точки (М1), м	Описание обозначения точки на местности (при наличии)
	X	Y			
1	2	3	4	5	6
			измерений (определений)		
53	379506.15	2369125.35	метод спутниковых геодезических измерений (определений)	0.10	-
54	379512.27	2369121.17	метод спутниковых геодезических измерений (определений)	0.10	-
55	379514.53	2369124.47	метод спутниковых геодезических измерений (определений)	0.10	-
56	379507.92	2369128.99	метод спутниковых геодезических измерений (определений)	0.10	-
57	379520.79	2369156.15	метод спутниковых геодезических измерений (определений)	0.10	-
58	379524.51	2369165.12	метод спутниковых геодезических измерений (определений)	0.10	-
59	379532.79	2369161.05	метод спутниковых геодезических измерений (определений)	0.10	-
60	379534.56	2369164.64	метод спутниковых геодезических измерений (определений)	0.10	-
61	379526.33	2369168.69	метод спутниковых геодезических измерений (определений)	0.10	-
62	379528.23	2369171.80	метод спутниковых геодезических измерений	0.10	-

Описание местоположения границ публичного сервитута для размещения линейного объекта газоснабжения «Сеть газораспределения д.Арсеновка Притобольного района Курганской области» (наименование объекта, местоположение границ которого описано (далее - объект)) Раздел 2					
Сведения о местоположении границ объекта					
1. Система координат МСК-45, зона 2					
2. Сведения о характерных точках границ объекта					
Обозначение характерных точек границ	Координаты, м		Метод определения координат характерной точки	Средняя квадратическая погрешность положения характерной точки (M1), м	Описание обозначения точки на местности (при наличии)
	X	Y			
1	2	3	4	5	6
			(определений)		
63	379539.24	2369167.33	метод спутниковых геодезических измерений (определений)	0.10	-
64	379552.61	2369160.48	метод спутниковых геодезических измерений (определений)	0.10	-
65	379562.16	2369159.67	метод спутниковых геодезических измерений (определений)	0.10	-
66	379562.50	2369163.65	метод спутниковых геодезических измерений (определений)	0.10	-
67	379553.73	2369164.40	метод спутниковых геодезических измерений (определений)	0.10	-
68	379540.92	2369170.97	метод спутниковых геодезических измерений (определений)	0.10	-
69	379530.07	2369175.41	метод спутниковых геодезических измерений (определений)	0.10	-
70	379542.84	2369205.23	метод спутниковых геодезических измерений (определений)	0.10	-
71	379550.65	2369199.97	метод спутниковых геодезических измерений (определений)	0.10	-
72	379552.89	2369203.29	метод спутниковых геодезических измерений (определений)	0.10	-

Описание местоположения границ публичного сервитута для размещения линейного объекта газоснабжения «Сеть газораспределения д.Арсеновка Притобольного района Курганской области» (наименование объекта, местоположение границ которого описано (далее - объект)) Раздел 2					
Сведения о местоположении границ объекта					
1. Система координат МСК-45, зона 2					
2. Сведения о характерных точках границ объекта					
Обозначение характерных точек границ	Координаты, м		Метод определения координат характерной точки	Средняя квадратическая погрешность положения характерной точки (М1), м	Описание обозначения точки на местности (при наличии)
	X	Y			
1	2	3	4	5	6
73	379544.47	2369208.95	метод спутниковых геодезических измерений (определений)	0.10	-
74	379555.74	2369233.82	метод спутниковых геодезических измерений (определений)	0.10	-
75	379560.56	2369228.27	метод спутниковых геодезических измерений (определений)	0.10	-
76	379563.58	2369230.89	метод спутниковых геодезических измерений (определений)	0.10	-
77	379557.60	2369237.76	метод спутниковых геодезических измерений (определений)	0.10	-
78	379568.01	2369257.69	метод спутниковых геодезических измерений (определений)	0.10	-
79	379574.77	2369269.64	метод спутниковых геодезических измерений (определений)	0.10	-
80	379582.71	2369265.73	метод спутниковых геодезических измерений (определений)	0.10	-
81	379578.42	2369255.45	метод спутниковых геодезических измерений (определений)	0.10	-
82	379582.12	2369253.91	метод спутниковых геодезических измерений (определений)	0.10	-
83	379586.40	2369264.17	метод спутниковых	0.10	-

Описание местоположения границ публичного сервитута для размещения линейного объекта газоснабжения «Сеть газораспределения д.Арсеновка Притобольного района Курганской области» (наименование объекта, местоположение границ которого описано (далее - объект)) Раздел 2					
Сведения о местоположении границ объекта					
1. Система координат МСК-45, зона 2					
2. Сведения о характерных точках границ объекта					
Обозначение характерных точек границ	Координаты, м		Метод определения координат характерной точки	Средняя квадратическая погрешность положения характерной точки (М1), м	Описание обозначения точки на местности (при наличии)
	X	Y			
1	2	3	4	5	6
			геодезических измерений (определений)		
84	379602.50	2369258.53	метод спутниковых геодезических измерений (определений)	0.10	-
85	379618.17	2369252.51	метод спутниковых геодезических измерений (определений)	0.10	-
86	379652.81	2369239.84	метод спутниковых геодезических измерений (определений)	0.10	-
87	379654.19	2369243.60	метод спутниковых геодезических измерений (определений)	0.10	-
88	379622.54	2369255.18	метод спутниковых геодезических измерений (определений)	0.10	-
89	379627.02	2369260.27	метод спутниковых геодезических измерений (определений)	0.10	-
90	379624.02	2369262.91	метод спутниковых геодезических измерений (определений)	0.10	-
91	379618.52	2369256.67	метод спутниковых геодезических измерений (определений)	0.10	-
92	379603.88	2369262.29	метод спутниковых геодезических измерений (определений)	0.10	-
93	379586.04	2369268.54	метод спутниковых геодезических	0.10	-

Описание местоположения границ публичного сервитута для размещения линейного объекта газоснабжения «Сеть газораспределения д.Арсеновка Притобольного района Курганской области» (наименование объекта, местоположение границ которого описано (далее - объект)) Раздел 2					
Сведения о местоположении границ объекта					
1. Система координат МСК-45, зона 2					
2. Сведения о характерных точках границ объекта					
Обозначение характерных точек границ	Координаты, м		Метод определения координат характерной точки	Средняя квадратическая погрешность положения характерной точки (М1), м	Описание обозначения точки на местности (при наличии)
	X	Y			
1	2	3	4	5	6
			измерений (определений)		
94	379573.15	2369274.90	метод спутниковых геодезических измерений (определений)	0.10	-
95	379564.49	2369259.61	метод спутниковых геодезических измерений (определений)	0.10	-
96	379553.38	2369238.32	метод спутниковых геодезических измерений (определений)	0.10	-
97	379540.09	2369208.97	метод спутниковых геодезических измерений (определений)	0.10	-
98	379525.64	2369175.23	метод спутниковых геодезических измерений (определений)	0.10	-
99	379521.69	2369168.78	метод спутниковых геодезических измерений (определений)	0.10	-
100	379517.13	2369157.77	метод спутниковых геодезических измерений (определений)	0.10	-
101	379503.61	2369129.24	метод спутниковых геодезических измерений (определений)	0.10	-
102	379476.53	2369074.90	метод спутниковых геодезических измерений (определений)	0.10	-
103	379474.85	2369075.75	метод спутниковых геодезических измерений	0.10	-

Описание местоположения границ публичного сервитута для размещения линейного объекта газоснабжения «Сеть газораспределения д.Арсеновка Притобольного района Курганской области» (наименование объекта, местоположение границ которого описано (далее - объект)) Раздел 2					
Сведения о местоположении границ объекта					
1. Система координат МСК-45, зона 2					
2. Сведения о характерных точках границ объекта					
Обозначение характерных точек границ	Координаты, м		Метод определения координат характерной точки	Средняя квадратическая погрешность положения характерной точки (М1), м	Описание обозначения точки на местности (при наличии)
	X	Y			
1	2	3	4	5	6
			(определений)		
104	379520.73	2369168.19	метод спутниковых геодезических измерений (определений)	0.10	-
105	379531.93	2369193.58	метод спутниковых геодезических измерений (определений)	0.10	-
106	379554.13	2369242.34	метод спутниковых геодезических измерений (определений)	0.10	-
107	379561.46	2369260.87	метод спутниковых геодезических измерений (определений)	0.10	-
108	379567.94	2369273.54	метод спутниковых геодезических измерений (определений)	0.10	-
109	379552.22	2369279.79	метод спутниковых геодезических измерений (определений)	0.10	-
110	379556.10	2369286.92	метод спутниковых геодезических измерений (определений)	0.10	-
111	379552.59	2369288.83	метод спутниковых геодезических измерений (определений)	0.10	-
112	379548.65	2369281.61	метод спутниковых геодезических измерений (определений)	0.10	-
113	379548.47	2369281.68	метод спутниковых геодезических измерений	0.10	-



Описание местоположения границ публичного сервитута для размещения линейного объекта газоснабжения «Сеть газораспределения д.Арсеновка Притобольного района Курганской области» (наименование объекта, местоположение границ которого описано (далее - объект)) Раздел 2					
Сведения о местоположении границ объекта					
1. Система координат МСК-45, зона 2					
2. Сведения о характерных точках границ объекта					
Обозначение характерных точек границ	Координаты, м		Метод определения координат характерной точки	Средняя квадратическая погрешность положения характерной точки (М1), м	Описание обозначения точки на местности (при наличии)
	X	Y			
1	2	3	4	5	6
			(определений)		
114	379535.95	2369286.62	метод спутниковых геодезических измерений (определений)	0.10	-
115	379537.86	2369289.85	метод спутниковых геодезических измерений (определений)	0.10	-
116	379534.42	2369291.89	метод спутниковых геодезических измерений (определений)	0.10	-
117	379532.09	2369287.96	метод спутниковых геодезических измерений (определений)	0.10	-
118	379515.28	2369292.65	метод спутниковых геодезических измерений (определений)	0.10	-
119	379502.26	2369298.04	метод спутниковых геодезических измерений (определений)	0.10	-
120	379504.68	2369304.69	метод спутниковых геодезических измерений (определений)	0.10	-
121	379500.93	2369306.06	метод спутниковых геодезических измерений (определений)	0.10	-
122	379498.51	2369299.45	метод спутниковых геодезических измерений (определений)	0.10	-
123	379450.12	2369316.07	метод спутниковых геодезических измерений (определений)	0.10	-

Описание местоположения границ публичного сервитута для размещения линейного объекта газоснабжения «Сеть газораспределения д.Арсеновка Притобольного района Курганской области» (наименование объекта, местоположение границ которого описано (далее - объект)) Раздел 2					
Сведения о местоположении границ объекта					
1. Система координат МСК-45, зона 2					
2. Сведения о характерных точках границ объекта					
Обозначение характерных точек границ	Координаты, м		Метод определения координат характерной точки	Средняя квадратическая погрешность положения характерной точки (М1), м	Описание обозначения точки на местности (при наличии)
	X	Y			
1	2	3	4	5	6
124	379437.63	2369320.08	метод спутниковых геодезических измерений (определений)	0.10	-
125	379436.40	2369316.27	метод спутниковых геодезических измерений (определений)	0.10	-
126	379446.80	2369312.93	метод спутниковых геодезических измерений (определений)	0.10	-
127	379445.37	2369309.09	метод спутниковых геодезических измерений (определений)	0.10	-
128	379449.18	2369307.97	метод спутниковых геодезических измерений (определений)	0.10	-
129	379450.61	2369311.67	метод спутниковых геодезических измерений (определений)	0.10	-
130	379498.94	2369295.07	метод спутниковых геодезических измерений (определений)	0.10	-
131	379513.98	2369288.87	метод спутниковых геодезических измерений (определений)	0.10	-
132	379532.34	2369283.74	метод спутниковых геодезических измерений (определений)	0.10	-
133	379544.85	2369278.81	метод спутниковых геодезических измерений (определений)	0.10	-
134	379538.68	2369266.32	метод спутниковых геодезических измерений	0.10	-

Описание местоположения границ публичного сервитута для размещения линейного объекта газоснабжения «Сеть газораспределения д.Арсеновка Притобольного района Курганской области» (наименование объекта, местоположение границ которого описано (далее - объект)) Раздел 2					
Сведения о местоположении границ объекта					
1. Система координат МСК-45, зона 2					
2. Сведения о характерных точках границ объекта					
Обозначение характерных точек границ	Координаты, м		Метод определения координат характерной точки	Средняя квадратическая погрешность положения характерной точки (М1), м	Описание обозначения точки на местности (при наличии)
	X	Y			
1	2	3	4	5	6
			(определений)		
135	379536.47	2369266.67	метод спутниковых геодезических измерений (определений)	0.10	-
136	379535.84	2369262.72	метод спутниковых геодезических измерений (определений)	0.10	-
137	379538.97	2369262.22	метод спутниковых геодезических измерений (определений)	0.10	-
138	379545.98	2369256.49	метод спутниковых геодезических измерений (определений)	0.10	-
139	379548.51	2369259.58	метод спутниковых геодезических измерений (определений)	0.10	-
140	379542.72	2369264.32	метод спутниковых геодезических измерений (определений)	0.10	-
141	379548.91	2369276.71	метод спутниковых геодезических измерений (определений)	0.10	-
142	379562.39	2369271.44	метод спутниковых геодезических измерений (определений)	0.10	-
143	379557.82	2369262.53	метод спутниковых геодезических измерений (определений)	0.10	-
144	379551.24	2369245.92	метод спутниковых геодезических измерений (определений)	0.10	-
145	379541.44	2369250.78	метод спутниковых	0.10	-

Описание местоположения границ публичного сервитута для размещения линейного объекта газоснабжения «Сеть газораспределения д.Арсеновка Притобольного района Курганской области» (наименование объекта, местоположение границ которого описано (далее - объект)) Раздел 2					
Сведения о местоположении границ объекта					
1. Система координат МСК-45, зона 2					
2. Сведения о характерных точках границ объекта					
Обозначение характерных точек границ	Координаты, м		Метод определения координат характерной точки	Средняя квадратическая погрешность положения характерной точки (М1), м	Описание обозначения точки на местности (при наличии)
	X	Y			
1	2	3	4	5	6
			геодезических измерений (определений)		
146	379539.66	2369247.20	метод спутниковых геодезических измерений (определений)	0.10	-
147	379549.68	2369242.23	метод спутниковых геодезических измерений (определений)	0.10	-
148	379537.49	2369215.37	метод спутниковых геодезических измерений (определений)	0.10	-
149	379533.96	2369217.45	метод спутниковых геодезических измерений (определений)	0.10	-
150	379531.93	2369214.00	метод спутниковых геодезических измерений (определений)	0.10	-
151	379535.82	2369211.71	метод спутниковых геодезических измерений (определений)	0.10	-
152	379528.95	2369196.68	метод спутниковых геодезических измерений (определений)	0.10	-
153	379524.71	2369198.58	метод спутниковых геодезических измерений (определений)	0.10	-
154	379523.07	2369194.94	метод спутниковых геодезических измерений (определений)	0.10	-
155	379527.31	2369193.03	метод спутниковых геодезических измерений	0.10	-

Описание местоположения границ публичного сервитута для размещения линейного объекта газоснабжения «Сеть газораспределения д.Арсеновка Притобольного района Курганской области» (наименование объекта, местоположение границ которого описано (далее - объект)) Раздел 2					
Сведения о местоположении границ объекта					
1. Система координат МСК-45, зона 2					
2. Сведения о характерных точках границ объекта					
Обозначение характерных точек границ	Координаты, м		Метод определения координат характерной точки	Средняя квадратическая погрешность положения характерной точки (М1), м	Описание обозначения точки на местности (при наличии)
	X	Y			
1	2	3	4	5	6
			(определений)		
156	379517.90	2369171.69	метод спутниковых геодезических измерений (определений)	0.10	-
157	379512.56	2369173.82	метод спутниковых геодезических измерений (определений)	0.10	-
158	379511.08	2369170.10	метод спутниковых геодезических измерений (определений)	0.10	-
159	379516.22	2369168.06	метод спутниковых геодезических измерений (определений)	0.10	-
160	379510.76	2369156.80	метод спутниковых геодезических измерений (определений)	0.10	-
161	379505.80	2369159.13	метод спутниковых геодезических измерений (определений)	0.10	-
162	379504.10	2369155.51	метод спутниковых геодезических измерений (определений)	0.10	-
163	379508.98	2369153.22	метод спутниковых геодезических измерений (определений)	0.10	-
164	379484.01	2369103.92	метод спутниковых геодезических измерений (определений)	0.10	-
165	379479.70	2369106.80	метод спутниковых геодезических измерений (определений)	0.10	-

Описание местоположения границ публичного сервитута для размещения линейного объекта газоснабжения «Сеть газораспределения д.Арсеновка Притобольного района Курганской области» (наименование объекта, местоположение границ которого описано (далее - объект)) Раздел 2					
Сведения о местоположении границ объекта					
1. Система координат МСК-45, зона 2					
2. Сведения о характерных точках границ объекта					
Обозначение характерных точек границ	Координаты, м		Метод определения координат характерной точки	Средняя квадратическая погрешность положения характерной точки (М1), м	Описание обозначения точки на местности (при наличии)
	X	Y			
1	2	3	4	5	6
166	379477.48	2369103.48	метод спутниковых геодезических измерений (определений)	0.10	-
167	379482.19	2369100.32	метод спутниковых геодезических измерений (определений)	0.10	-
168	379471.19	2369077.37	метод спутниковых геодезических измерений (определений)	0.10	-
169	379420.21	2369095.27	метод спутниковых геодезических измерений (определений)	0.10	-
170	379420.80	2369099.99	метод спутниковых геодезических измерений (определений)	0.10	-
171	379416.83	2369100.48	метод спутниковых геодезических измерений (определений)	0.10	-
172	379416.31	2369096.30	метод спутниковых геодезических измерений (определений)	0.10	-
173	379392.00	2369101.14	метод спутниковых геодезических измерений (определений)	0.10	-
174	379392.52	2369105.89	метод спутниковых геодезических измерений (определений)	0.10	-
175	379388.56	2369106.37	метод спутниковых геодезических измерений (определений)	0.10	-
176	379388.06	2369101.86	метод спутниковых геодезических	0.10	-

Описание местоположения границ публичного сервитута для размещения линейного объекта газоснабжения «Сеть газораспределения д.Арсеновка Притобольного района Курганской области» (наименование объекта, местоположение границ которого описано (далее - объект)) Раздел 2					
Сведения о местоположении границ объекта					
1. Система координат МСК-45, зона 2					
2. Сведения о характерных точках границ объекта					
Обозначение характерных точек границ	Координаты, м		Метод определения координат характерной точки	Средняя квадратическая погрешность положения характерной точки (М1), м	Описание обозначения точки на местности (при наличии)
	X	Y			
1	2	3	4	5	6
			измерений (определений)		
177	379373.17	2369104.37	метод спутниковых геодезических измерений (определений)	0.10	-
178	379367.20	2369104.96	метод спутниковых геодезических измерений (определений)	0.10	-
179	379372.21	2369143.82	метод спутниковых геодезических измерений (определений)	0.10	-
180	379379.17	2369190.92	метод спутниковых геодезических измерений (определений)	0.10	-
181	379386.57	2369189.72	метод спутниковых геодезических измерений (определений)	0.10	-
182	379391.46	2369218.50	метод спутниковых геодезических измерений (определений)	0.10	-
183	379398.00	2369217.47	метод спутниковых геодезических измерений (определений)	0.10	-
184	379398.62	2369221.43	метод спутниковых геодезических измерений (определений)	0.10	-
185	379392.08	2369222.45	метод спутниковых геодезических измерений (определений)	0.10	-
186	379395.29	2369244.95	метод спутниковых геодезических измерений (определений)	0.10	-

Описание местоположения границ публичного сервитута для размещения линейного объекта газоснабжения «Сеть газораспределения д.Арсеновка Притобольного района Курганской области» (наименование объекта, местоположение границ которого описано (далее - объект)) Раздел 2					
Сведения о местоположении границ объекта					
1. Система координат МСК-45, зона 2					
2. Сведения о характерных точках границ объекта					
Обозначение характерных точек границ	Координаты, м		Метод определения координат характерной точки	Средняя квадратическая погрешность положения характерной точки (М1), м	Описание обозначения точки на местности (при наличии)
	X	Y			
1	2	3	4	5	6
187	379391.33	2369245.51	метод спутниковых геодезических измерений (определений)	0.10	-
188	379383.29	2369194.30	метод спутниковых геодезических измерений (определений)	0.10	-
189	379379.69	2369194.89	метод спутниковых геодезических измерений (определений)	0.10	-
190	379383.07	2369221.76	метод спутниковых геодезических измерений (определений)	0.10	-
191	379384.63	2369237.09	метод спутниковых геодезических измерений (определений)	0.10	-
192	379387.40	2369252.07	метод спутниковых геодезических измерений (определений)	0.10	-
193	379388.48	2369267.33	метод спутниковых геодезических измерений (определений)	0.10	-
194	379392.62	2369295.48	метод спутниковых геодезических измерений (определений)	0.10	-
195	379386.12	2369306.35	метод спутниковых геодезических измерений (определений)	0.10	-
196	379372.64	2369325.24	метод спутниковых геодезических измерений (определений)	0.10	-
197	379360.63	2369366.99	метод спутниковых геодезических	0.10	-



Описание местоположения границ публичного сервитута для размещения линейного объекта газоснабжения «Сеть газораспределения д.Арсеновка Притобольного района Курганской области» (наименование объекта, местоположение границ которого описано (далее - объект)) Раздел 2					
Сведения о местоположении границ объекта					
1. Система координат МСК-45, зона 2					
2. Сведения о характерных точках границ объекта					
Обозначение характерных точек границ	Координаты, м		Метод определения координат характерной точки	Средняя квадратическая погрешность положения характерной точки (М1), м	Описание обозначения точки на местности (при наличии)
	X	Y			
1	2	3	4	5	6
			измерений (определений)		
198	379349.62	2369419.99	метод спутниковых геодезических измерений (определений)	0.10	-
199	379345.51	2369450.50	метод спутниковых геодезических измерений (определений)	0.10	-
200	379337.37	2369562.16	метод спутниковых геодезических измерений (определений)	0.10	-
201	379332.46	2369590.79	метод спутниковых геодезических измерений (определений)	0.10	-
202	379325.39	2369645.96	метод спутниковых геодезических измерений (определений)	0.10	-
203	379300.77	2369749.42	метод спутниковых геодезических измерений (определений)	0.10	-
204	379260.26	2369737.91	метод спутниковых геодезических измерений (определений)	0.10	-
205	379261.28	2369734.06	метод спутниковых геодезических измерений (определений)	0.10	-
206	379297.85	2369744.44	метод спутниковых геодезических измерений (определений)	0.10	-
207	379321.45	2369645.24	метод спутниковых геодезических измерений (определений)	0.10	-

Описание местоположения границ публичного сервитута для размещения линейного объекта газоснабжения «Сеть газораспределения д.Арсеновка Притобольного района Курганской области» (наименование объекта, местоположение границ которого описано (далее - объект)) Раздел 2					
Сведения о местоположении границ объекта					
1. Система координат МСК-45, зона 2					
2. Сведения о характерных точках границ объекта					
Обозначение характерных точек границ	Координаты, м		Метод определения координат характерной точки	Средняя квадратическая погрешность положения характерной точки (М1), м	Описание обозначения точки на местности (при наличии)
	X	Y			
1	2	3	4	5	6
208	379328.50	2369590.19	метод спутниковых геодезических измерений (определений)	0.10	-
209	379333.42	2369561.73	метод спутниковых геодезических измерений (определений)	0.10	-
210	379341.53	2369450.08	метод спутниковых геодезических измерений (определений)	0.10	-
211	379345.68	2369419.31	метод спутниковых геодезических измерений (определений)	0.10	-
212	379356.75	2369366.03	метод спутниковых геодезических измерений (определений)	0.10	-
213	379368.98	2369323.46	метод спутниковых геодезических измерений (определений)	0.10	-
214	379382.83	2369304.07	метод спутниковых геодезических измерений (определений)	0.10	-
215	379388.46	2369294.66	метод спутниковых геодезических измерений (определений)	0.10	-
216	379384.81	2369269.91	метод спутниковых геодезических измерений (определений)	0.10	-
217	379377.38	2369271.49	метод спутниковых геодезических измерений (определений)	0.10	-
218	379376.55	2369267.58	метод спутниковых геодезических	0.10	-

Описание местоположения границ публичного сервитута для размещения линейного объекта газоснабжения «Сеть газораспределения д.Арсеновка Притобольного района Курганской области» (наименование объекта, местоположение границ которого описано (далее - объект)) Раздел 2					
Сведения о местоположении границ объекта					
1. Система координат МСК-45, зона 2					
2. Сведения о характерных точках границ объекта					
Обозначение характерных точек границ	Координаты, м		Метод определения координат характерной точки	Средняя квадратическая погрешность положения характерной точки (М1), м	Описание обозначения точки на местности (при наличии)
	X	Y			
1	2	3	4	5	6
			измерений (определений)		
219	379384.37	2369265.92	метод спутниковых геодезических измерений (определений)	0.10	-
220	379383.56	2369254.52	метод спутниковых геодезических измерений (определений)	0.10	-
221	379376.34	2369255.24	метод спутниковых геодезических измерений (определений)	0.10	-
222	379375.94	2369251.26	метод спутниковых геодезических измерений (определений)	0.10	-
223	379383.05	2369250.54	метод спутниковых геодезических измерений (определений)	0.10	-
224	379381.02	2369239.53	метод спутниковых геодезических измерений (определений)	0.10	-
225	379371.98	2369240.23	метод спутниковых геодезических измерений (определений)	0.10	-
226	379371.66	2369236.23	метод спутниковых геодезических измерений (определений)	0.10	-
227	379380.46	2369235.56	метод спутниковых геодезических измерений (определений)	0.10	-
228	379379.29	2369224.20	метод спутниковых геодезических измерений (определений)	0.10	-

Описание местоположения границ публичного сервитута для размещения линейного объекта газоснабжения «Сеть газораспределения д.Арсеновка Притобольного района Курганской области» (наименование объекта, местоположение границ которого описано (далее - объект)) Раздел 2					
Сведения о местоположении границ объекта					
1. Система координат МСК-45, зона 2					
2. Сведения о характерных точках границ объекта					
Обозначение характерных точек границ	Координаты, м		Метод определения координат характерной точки	Средняя квадратическая погрешность положения характерной точки (М1), м	Описание обозначения точки на местности (при наличии)
	X	Y			
1	2	3	4	5	6
229	379371.05	2369225.02	метод спутниковых геодезических измерений (определений)	0.10	-
230	379370.63	2369220.96	метод спутниковых геодезических измерений (определений)	0.10	-
231	379378.82	2369220.23	метод спутниковых геодезических измерений (определений)	0.10	-
232	379377.07	2369207.15	метод спутниковых геодезических измерений (определений)	0.10	-
233	379368.60	2369207.63	метод спутниковых геодезических измерений (определений)	0.10	-
234	379368.37	2369203.64	метод спутниковых геодезических измерений (определений)	0.10	-
235	379376.60	2369203.17	метод спутниковых геодезических измерений (определений)	0.10	-
236	379374.98	2369189.93	метод спутниковых геодезических измерений (определений)	0.10	-
237	379367.52	2369190.82	метод спутниковых геодезических измерений (определений)	0.10	-
238	379367.05	2369186.85	метод спутниковых геодезических измерений (определений)	0.10	-

Описание местоположения границ публичного сервитута для размещения линейного объекта газоснабжения «Сеть газораспределения д.Арсеновка Притобольного района Курганской области» (наименование объекта, местоположение границ которого описано (далее - объект)) Раздел 2					
Сведения о местоположении границ объекта					
1. Система координат МСК-45, зона 2					
2. Сведения о характерных точках границ объекта					
Обозначение характерных точек границ	Координаты, м		Метод определения координат характерной точки	Средняя квадратическая погрешность положения характерной точки (М1), м	Описание обозначения точки на местности (при наличии)
	X	Y			
1	2	3	4	5	6
239	379374.41	2369185.97	метод спутниковых геодезических измерений (определений)	0.10	-
240	379372.12	2369169.97	метод спутниковых геодезических измерений (определений)	0.10	-
241	379364.92	2369170.70	метод спутниковых геодезических измерений (определений)	0.10	-
242	379364.52	2369166.72	метод спутниковых геодезических измерений (определений)	0.10	-
243	379371.53	2369166.01	метод спутниковых геодезических измерений (определений)	0.10	-
244	379368.25	2369144.38	метод спутниковых геодезических измерений (определений)	0.10	-
245	379367.84	2369139.29	метод спутниковых геодезических измерений (определений)	0.10	-
246	379363.20	2369105.28	метод спутниковых геодезических измерений (определений)	0.10	-
247	379283.29	2369110.20	метод спутниковых геодезических измерений (определений)	0.10	-
248	379284.09	2369123.36	метод спутниковых геодезических измерений (определений)	0.10	-
249	379288.99	2369123.62	метод спутниковых геодезических измерений (определений)	0.10	-

Описание местоположения границ публичного сервитута для размещения линейного объекта газоснабжения «Сеть газораспределения д.Арсеновка Притобольного района Курганской области» (наименование объекта, местоположение границ которого описано (далее - объект)) Раздел 2					
Сведения о местоположении границ объекта					
1. Система координат МСК-45, зона 2					
2. Сведения о характерных точках границ объекта					
Обозначение характерных точек границ	Координаты, м		Метод определения координат характерной точки	Средняя квадратическая погрешность положения характерной точки (М1), м	Описание обозначения точки на местности (при наличии)
	X	Y			
1	2	3	4	5	6
			измерений (определений)		
250	379289.01	2369127.64	метод спутниковых геодезических измерений (определений)	0.10	-
251	379284.34	2369127.38	метод спутниковых геодезических измерений (определений)	0.10	-
252	379287.41	2369176.38	метод спутниковых геодезических измерений (определений)	0.10	-
253	379288.56	2369221.30	метод спутниковых геодезических измерений (определений)	0.10	-
254	379294.64	2369220.76	метод спутниковых геодезических измерений (определений)	0.10	-
255	379294.99	2369224.75	метод спутниковых геодезических измерений (определений)	0.10	-
256	379288.67	2369225.31	метод спутниковых геодезических измерений (определений)	0.10	-
257	379289.81	2369267.75	метод спутниковых геодезических измерений (определений)	0.10	-
258	379296.15	2369268.38	метод спутниковых геодезических измерений (определений)	0.10	-
259	379295.75	2369272.36	метод спутниковых геодезических измерений (определений)	0.10	-

Описание местоположения границ публичного сервитута для размещения линейного объекта газоснабжения «Сеть газораспределения д.Арсеновка Притобольного района Курганской области» (наименование объекта, местоположение границ которого описано (далее - объект)) Раздел 2					
Сведения о местоположении границ объекта					
1. Система координат МСК-45, зона 2					
2. Сведения о характерных точках границ объекта					
Обозначение характерных точек границ	Координаты, м		Метод определения координат характерной точки	Средняя квадратическая погрешность положения характерной точки (М1), м	Описание обозначения точки на местности (при наличии)
	X	Y			
1	2	3	4	5	6
260	379290.14	2369271.80	метод спутниковых геодезических измерений (определений)	0.10	-
261	379290.98	2369278.92	метод спутниковых геодезических измерений (определений)	0.10	-
262	379286.98	2369279.14	метод спутниковых геодезических измерений (определений)	0.10	-
263	379285.87	2369269.72	метод спутниковых геодезических измерений (определений)	0.10	-
264	379283.41	2369176.56	метод спутниковых геодезических измерений (определений)	0.10	-
265	379279.31	2369110.65	метод спутниковых геодезических измерений (определений)	0.10	-
266	379276.29	2369111.13	метод спутниковых геодезических измерений (определений)	0.10	-
267	379277.82	2369135.65	метод спутниковых геодезических измерений (определений)	0.10	-
268	379279.47	2369177.09	метод спутниковых геодезических измерений (определений)	0.10	-
269	379280.73	2369198.41	метод спутниковых геодезических измерений (определений)	0.10	-
270	379278.83	2369242.86	метод спутниковых геодезических	0.10	-

Описание местоположения границ публичного сервитута для размещения линейного объекта газоснабжения «Сеть газораспределения д.Арсеновка Притобольного района Курганской области» (наименование объекта, местоположение границ которого описано (далее - объект)) Раздел 2					
Сведения о местоположении границ объекта					
1. Система координат МСК-45, зона 2					
2. Сведения о характерных точках границ объекта					
Обозначение характерных точек границ	Координаты, м		Метод определения координат характерной точки	Средняя квадратическая погрешность положения характерной точки (М1), м	Описание обозначения точки на местности (при наличии)
	X	Y			
1	2	3	4	5	6
			измерений (определений)		
271	379271.32	2369262.75	метод спутниковых геодезических измерений (определений)	0.10	-
272	379242.72	2369254.26	метод спутниковых геодезических измерений (определений)	0.10	-
273	379106.21	2369211.58	метод спутниковых геодезических измерений (определений)	0.10	-
274	379089.40	2369205.50	метод спутниковых геодезических измерений (определений)	0.10	-
275	379042.80	2369191.02	метод спутниковых геодезических измерений (определений)	0.10	-
276	379001.71	2369176.04	метод спутниковых геодезических измерений (определений)	0.10	-
277	378982.67	2369168.38	метод спутниковых геодезических измерений (определений)	0.10	-
278	378916.13	2369138.66	метод спутниковых геодезических измерений (определений)	0.10	-
279	378900.69	2369128.75	метод спутниковых геодезических измерений (определений)	0.10	-
280	378902.85	2369125.39	метод спутниковых геодезических измерений (определений)	0.10	-



Описание местоположения границ публичного сервитута для размещения линейного объекта газоснабжения «Сеть газораспределения д.Арсеновка Притобольного района Курганской области» (наименование объекта, местоположение границ которого описано (далее - объект)) Раздел 2					
Сведения о местоположении границ объекта					
1. Система координат МСК-45, зона 2					
2. Сведения о характерных точках границ объекта					
Обозначение характерных точек границ	Координаты, м		Метод определения координат характерной точки	Средняя квадратическая погрешность положения характерной точки (М1), м	Описание обозначения точки на местности (при наличии)
	X	Y			
1	2	3	4	5	6
281	378915.41	2369133.44	метод спутниковых геодезических измерений (определений)	0.10	-
282	378915.79	2369129.21	метод спутниковых геодезических измерений (определений)	0.10	-
283	378919.77	2369129.57	метод спутниковых геодезических измерений (определений)	0.10	-
284	378919.22	2369135.66	метод спутниковых геодезических измерений (определений)	0.10	-
285	378982.92	2369164.12	метод спутниковых геодезических измерений (определений)	0.10	-
286	378989.35	2369157.44	метод спутниковых геодезических измерений (определений)	0.10	-
287	378993.40	2369159.03	метод спутниковых геодезических измерений (определений)	0.10	-
288	378986.89	2369165.77	метод спутниковых геодезических измерений (определений)	0.10	-
289	379001.18	2369171.51	метод спутниковых геодезических измерений (определений)	0.10	-
290	379003.76	2369165.70	метод спутниковых геодезических измерений (определений)	0.10	-
291	379007.42	2369167.32	метод спутниковых геодезических	0.10	-

Описание местоположения границ публичного сервитута для размещения линейного объекта газоснабжения «Сеть газораспределения д.Арсеновка Притобольного района Курганской области» (наименование объекта, местоположение границ которого описано (далее - объект)) Раздел 2					
Сведения о местоположении границ объекта					
1. Система координат МСК-45, зона 2					
2. Сведения о характерных точках границ объекта					
Обозначение характерных точек границ	Координаты, м		Метод определения координат характерной точки	Средняя квадратическая погрешность положения характерной точки (М1), м	Описание обозначения точки на местности (при наличии)
	X	Y			
1	2	3	4	5	6
			измерений (определений)		
292	379004.93	2369172.94	метод спутниковых геодезических измерений (определений)	0.10	-
293	379042.00	2369186.48	метод спутниковых геодезических измерений (определений)	0.10	-
294	379043.89	2369179.45	метод спутниковых геодезических измерений (определений)	0.10	-
295	379047.75	2369180.49	метод спутниковых геодезических измерений (определений)	0.10	-
296	379045.80	2369187.76	метод спутниковых геодезических измерений (определений)	0.10	-
297	379088.33	2369200.98	метод спутниковых геодезических измерений (определений)	0.10	-
298	379089.36	2369188.27	метод спутниковых геодезических измерений (определений)	0.10	-
299	379093.35	2369188.60	метод спутниковых геодезических измерений (определений)	0.10	-
300	379092.25	2369202.27	метод спутниковых геодезических измерений (определений)	0.10	-
301	379104.37	2369206.66	метод спутниковых геодезических измерений (определений)	0.10	-

Описание местоположения границ публичного сервитута для размещения линейного объекта газоснабжения «Сеть газораспределения д.Арсеновка Притобольного района Курганской области» (наименование объекта, местоположение границ которого описано (далее - объект)) Раздел 2					
Сведения о местоположении границ объекта					
1. Система координат МСК-45, зона 2					
2. Сведения о характерных точках границ объекта					
Обозначение характерных точек границ	Координаты, м		Метод определения координат характерной точки	Средняя квадратическая погрешность положения характерной точки (М1), м	Описание обозначения точки на местности (при наличии)
	X	Y			
1	2	3	4	5	6
302	379102.57	2369195.56	метод спутниковых геодезических измерений (определений)	0.10	-
303	379099.22	2369146.62	метод спутниковых геодезических измерений (определений)	0.10	-
304	379088.47	2369148.41	метод спутниковых геодезических измерений (определений)	0.10	-
305	379088.46	2369144.41	метод спутниковых геодезических измерений (определений)	0.10	-
306	379098.93	2369142.61	метод спутниковых геодезических измерений (определений)	0.10	-
307	379096.03	2369103.54	метод спутниковых геодезических измерений (определений)	0.10	-
308	379083.82	2369009.22	метод спутниковых геодезических измерений (определений)	0.10	-
309	379090.19	2369009.71	метод спутниковых геодезических измерений (определений)	0.10	-
310	379090.40	2369011.51	метод спутниковых геодезических измерений (определений)	0.10	-
311	379087.38	2369011.75	метод спутниковых геодезических измерений (определений)	0.10	-
312	379088.11	2369021.09	метод спутниковых геодезических	0.10	-

Описание местоположения границ публичного сервитута для размещения линейного объекта газоснабжения «Сеть газораспределения д.Арсеновка Притобольного района Курганской области» (наименование объекта, местоположение границ которого описано (далее - объект)) Раздел 2					
Сведения о местоположении границ объекта					
1. Система координат МСК-45, зона 2					
2. Сведения о характерных точках границ объекта					
Обозначение характерных точек границ	Координаты, м		Метод определения координат характерной точки	Средняя квадратическая погрешность положения характерной точки (М1), м	Описание обозначения точки на местности (при наличии)
	X	Y			
1	2	3	4	5	6
			измерений (определений)		
313	379099.74	2369101.12	метод спутниковых геодезических измерений (определений)	0.10	-
314	379105.01	2369100.33	метод спутниковых геодезических измерений (определений)	0.10	-
315	379104.97	2369102.11	метод спутниковых геодезических измерений (определений)	0.10	-
316	379107.02	2369102.17	метод спутниковых геодезических измерений (определений)	0.10	-
317	379107.30	2369104.03	метод спутниковых геодезических измерений (определений)	0.10	-
318	379100.14	2369105.10	метод спутниковых геодезических измерений (определений)	0.10	-
319	379106.41	2369193.17	метод спутниковых геодезических измерений (определений)	0.10	-
320	379111.43	2369192.64	метод спутниковых геодезических измерений (определений)	0.10	-
321	379111.85	2369196.62	метод спутниковых геодезических измерений (определений)	0.10	-
322	379106.87	2369197.15	метод спутниковых геодезических измерений (определений)	0.10	-

Описание местоположения границ публичного сервитута для размещения линейного объекта газоснабжения «Сеть газораспределения д.Арсеновка Притобольного района Курганской области» (наименование объекта, местоположение границ которого описано (далее - объект)) Раздел 2					
Сведения о местоположении границ объекта					
1. Система координат МСК-45, зона 2					
2. Сведения о характерных точках границ объекта					
Обозначение характерных точек границ	Координаты, м		Метод определения координат характерной точки	Средняя квадратическая погрешность положения характерной точки (М1), м	Описание обозначения точки на местности (при наличии)
	X	Y			
1	2	3	4	5	6
323	379108.65	2369208.14	метод спутниковых геодезических измерений (определений)	0.10	-
324	379182.38	2369231.14	метод спутниковых геодезических измерений (определений)	0.10	-
325	379183.26	2369227.73	метод спутниковых геодезических измерений (определений)	0.10	-
326	379187.14	2369228.71	метод спутниковых геодезических измерений (определений)	0.10	-
327	379186.20	2369232.35	метод спутниковых геодезических измерений (определений)	0.10	-
328	379243.88	2369250.44	метод спутниковых геодезических измерений (определений)	0.10	-
329	379268.90	2369257.85	метод спутниковых геодезических измерений (определений)	0.10	-
330	379274.87	2369242.04	метод спутниковых геодезических измерений (определений)	0.10	-
331	379276.64	2369200.56	метод спутниковых геодезических измерений (определений)	0.10	-
332	379270.79	2369200.78	метод спутниковых геодезических измерений (определений)	0.10	-
333	379270.65	2369196.78	метод спутниковых геодезических	0.10	-

Описание местоположения границ публичного сервитута для размещения линейного объекта газоснабжения «Сеть газораспределения д.Арсеновка Притобольного района Курганской области» (наименование объекта, местоположение границ которого описано (далее - объект)) Раздел 2					
Сведения о местоположении границ объекта					
1. Система координат МСК-45, зона 2					
2. Сведения о характерных точках границ объекта					
Обозначение характерных точек границ	Координаты, м		Метод определения координат характерной точки	Средняя квадратическая погрешность положения характерной точки (М1), м	Описание обозначения точки на местности (при наличии)
	X	Y			
1	2	3	4	5	6
			измерений (определений)		
334	379276.61	2369196.57	метод спутниковых геодезических измерений (определений)	0.10	-
335	379275.47	2369177.29	метод спутниковых геодезических измерений (определений)	0.10	-
336	379273.91	2369138.03	метод спутниковых геодезических измерений (определений)	0.10	-
337	379264.45	2369139.50	метод спутниковых геодезических измерений (определений)	0.10	-
338	379264.21	2369135.48	метод спутниковых геодезических измерений (определений)	0.10	-
339	379273.71	2369134.01	метод спутниковых геодезических измерений (определений)	0.10	-
340	379271.84	2369099.40	метод спутниковых геодезических измерений (определений)	0.10	-
341	379261.12	2369099.51	метод спутниковых геодезических измерений (определений)	0.10	-
342	379261.08	2369095.51	метод спутниковых геодезических измерений (определений)	0.10	-
343	379271.69	2369095.40	метод спутниковых геодезических измерений (определений)	0.10	-

Описание местоположения границ публичного сервитута для размещения линейного объекта газоснабжения «Сеть газораспределения д.Арсеновка Притобольного района Курганской области» (наименование объекта, местоположение границ которого описано (далее - объект)) Раздел 2					
Сведения о местоположении границ объекта					
1. Система координат МСК-45, зона 2					
2. Сведения о характерных точках границ объекта					
Обозначение характерных точек границ	Координаты, м		Метод определения координат характерной точки	Средняя квадратическая погрешность положения характерной точки (М1), м	Описание обозначения точки на местности (при наличии)
	X	Y			
1	2	3	4	5	6
344	379270.65	2369072.82	метод спутниковых геодезических измерений (определений)	0.10	-
345	379263.52	2369072.49	метод спутниковых геодезических измерений (определений)	0.10	-
346	379263.60	2369068.38	метод спутниковых геодезических измерений (определений)	0.10	-
347	379270.44	2369068.81	метод спутниковых геодезических измерений (определений)	0.10	-
348	379266.13	2368995.76	метод спутниковых геодезических измерений (определений)	0.10	-
349	379258.01	2368996.20	метод спутниковых геодезических измерений (определений)	0.10	-
350	379257.79	2368992.20	метод спутниковых геодезических измерений (определений)	0.10	-
351	379266.04	2368991.75	метод спутниковых геодезических измерений (определений)	0.10	-
352	379266.16	2368985.89	метод спутниковых геодезических измерений (определений)	0.10	-
353	379263.74	2368962.52	метод спутниковых геодезических измерений (определений)	0.10	-

Описание местоположения границ публичного сервитута для размещения линейного объекта газоснабжения «Сеть газораспределения д.Арсеновка Притобольного района Курганской области» (наименование объекта, местоположение границ которого описано (далее - объект)) Раздел 2					
Сведения о местоположении границ объекта					
1. Система координат МСК-45, зона 2					
2. Сведения о характерных точках границ объекта					
Обозначение характерных точек границ	Координаты, м		Метод определения координат характерной точки	Средняя квадратическая погрешность положения характерной точки (М1), м	Описание обозначения точки на местности (при наличии)
	X	Y			
1	2	3	4	5	6
354	379261.10	2368928.34	метод спутниковых геодезических измерений (определений)	0.10	-
355	379250.38	2368928.89	метод спутниковых геодезических измерений (определений)	0.10	-
356	379250.17	2368924.90	метод спутниковых геодезических измерений (определений)	0.10	-
357	379264.87	2368922.17	метод спутниковых геодезических измерений (определений)	0.10	-
358	379267.72	2368962.16	метод спутниковых геодезических измерений (определений)	0.10	-
359	379270.20	2368984.46	метод спутниковых геодезических измерений (определений)	0.10	-
360	379283.32	2368989.81	метод спутниковых геодезических измерений (определений)	0.10	-
361	379283.35	2368994.14	метод спутниковых геодезических измерений (определений)	0.10	-
362	379270.11	2368988.75	метод спутниковых геодезических измерений (определений)	0.10	-
363	379276.11	2369107.11	метод спутниковых геодезических измерений (определений)	0.10	-
364	379279.12	2369106.63	метод спутниковых геодезических	0.10	-



Описание местоположения границ публичного сервитута для размещения линейного объекта газоснабжения «Сеть газораспределения д.Арсеновка Притобольного района Курганской области» (наименование объекта, местоположение границ которого описано (далее - объект)) Раздел 2					
Сведения о местоположении границ объекта					
1. Система координат МСК-45, зона 2					
2. Сведения о характерных точках границ объекта					
Обозначение характерных точек границ	Координаты, м		Метод определения координат характерной точки	Средняя квадратическая погрешность положения характерной точки (М1), м	Описание обозначения точки на местности (при наличии)
	X	Y			
1	2	3	4	5	6
			измерений (определений)		
365	379275.77	2369025.10	метод спутниковых геодезических измерений (определений)	0.10	-
366	379279.77	2369024.94	метод спутниковых геодезических измерений (определений)	0.10	-
367	379280.72	2369048.40	метод спутниковых геодезических измерений (определений)	0.10	-
368	379283.87	2369048.54	метод спутниковых геодезических измерений (определений)	0.10	-
369	379283.70	2369052.53	метод спутниковых геодезических измерений (определений)	0.10	-
370	379280.90	2369052.41	метод спутниковых геодезических измерений (определений)	0.10	-
371	379282.39	2369082.17	метод спутниковых геодезических измерений (определений)	0.10	-
372	379286.97	2369082.13	метод спутниковых геодезических измерений (определений)	0.10	-
373	379287.01	2369086.13	метод спутниковых геодезических измерений (определений)	0.10	-
374	379282.55	2369086.17	метод спутниковых геодезических измерений (определений)	0.10	-

Описание местоположения границ публичного сервитута для размещения линейного объекта газоснабжения «Сеть газораспределения д.Арсеновка Притобольного района Курганской области» (наименование объекта, местоположение границ которого описано (далее - объект)) Раздел 2					
Сведения о местоположении границ объекта					
1. Система координат МСК-45, зона 2					
2. Сведения о характерных точках границ объекта					
Обозначение характерных точек границ	Координаты, м		Метод определения координат характерной точки	Средняя квадратическая погрешность положения характерной точки (М1), м	Описание обозначения точки на местности (при наличии)
	X	Y			
1	2	3	4	5	6
375	379283.11	2369106.21	метод спутниковых геодезических измерений (определений)	0.10	-
376	379362.57	2369101.32	метод спутниковых геодезических измерений (определений)	0.10	-
377	379360.99	2369092.77	метод спутниковых геодезических измерений (определений)	0.10	-
378	379364.92	2369092.04	метод спутниковых геодезических измерений (определений)	0.10	-
379	379366.59	2369101.00	метод спутниковых геодезических измерений (определений)	0.10	-
380	379372.65	2369100.41	метод спутниковых геодезических измерений (определений)	0.10	-
381	379417.46	2369092.00	метод спутниковых геодезических измерений (определений)	0.10	-
382	379469.45	2369073.75	метод спутниковых геодезических измерений (определений)	0.10	-
383	379457.83	2369056.24	метод спутниковых геодезических измерений (определений)	0.10	-
384	379442.51	2369035.99	метод спутниковых геодезических измерений (определений)	0.10	-
385	379436.61	2369041.48	метод спутниковых геодезических	0.10	-

Описание местоположения границ публичного сервитута для размещения линейного объекта газоснабжения «Сеть газораспределения д.Арсеновка Притобольного района Курганской области» (наименование объекта, местоположение границ которого описано (далее - объект)) Раздел 2					
Сведения о местоположении границ объекта					
1. Система координат МСК-45, зона 2					
2. Сведения о характерных точках границ объекта					
Обозначение характерных точек границ	Координаты, м		Метод определения координат характерной точки	Средняя квадратическая погрешность положения характерной точки (М1), м	Описание обозначения точки на местности (при наличии)
	X	Y			
1	2	3	4	5	6
			измерений (определений)		
386	379433.88	2369038.55	метод спутниковых геодезических измерений (определений)	0.10	-
387	379440.05	2369032.82	метод спутниковых геодезических измерений (определений)	0.10	-
388	379414.90	2369000.54	метод спутниковых геодезических измерений (определений)	0.10	-
389	379389.34	2368969.26	метод спутниковых геодезических измерений (определений)	0.10	-
390	379382.69	2368974.06	метод спутниковых геодезических измерений (определений)	0.10	-
391	379380.35	2368970.82	метод спутниковых геодезических измерений (определений)	0.10	-
392	379386.81	2368966.17	метод спутниковых геодезических измерений (определений)	0.10	-
393	379371.48	2368947.49	метод спутниковых геодезических измерений (определений)	0.10	-
394	379354.89	2368943.35	метод спутниковых геодезических измерений (определений)	0.10	-
395	379355.86	2368939.46	метод спутниковых геодезических измерений (определений)	0.10	-

Описание местоположения границ публичного сервитута для размещения линейного объекта газоснабжения «Сеть газораспределения д.Арсеновка Притобольного района Курганской области» (наименование объекта, местоположение границ которого описано (далее - объект)) Раздел 2					
Сведения о местоположении границ объекта					
1. Система координат МСК-45, зона 2					
2. Сведения о характерных точках границ объекта					
Обозначение характерных точек границ	Координаты, м		Метод определения координат характерной точки	Средняя квадратическая погрешность положения характерной точки (М1), м	Описание обозначения точки на местности (при наличии)
	X	Y			
1	2	3	4	5	6
396	379374.10	2368944.37	метод спутниковых геодезических измерений (определений)	0.10	-
397	379418.04	2368998.06	метод спутниковых геодезических измерений (определений)	0.10	-
398	379461.09	2369053.92	метод спутниковых геодезических измерений (определений)	0.10	-
399	379473.15	2369072.12	метод спутниковых геодезических измерений (определений)	0.10	-
400	379475.28	2369071.03	метод спутниковых геодезических измерений (определений)	0.10	-
401	379468.80	2369059.51	метод спутниковых геодезических измерений (определений)	0.10	-
402	379432.51	2369009.42	метод спутниковых геодезических измерений (определений)	0.10	-
403	379424.13	2368998.70	метод спутниковых геодезических измерений (определений)	0.10	-
404	379413.34	2368983.51	метод спутниковых геодезических измерений (определений)	0.10	-
405	379356.58	2368908.11	метод спутниковых геодезических измерений (определений)	0.10	-
406	379351.96	2368900.23	метод спутниковых геодезических	0.10	-

Описание местоположения границ публичного сервитута для размещения линейного объекта газоснабжения «Сеть газораспределения д.Арсеновка Притобольного района Курганской области» (наименование объекта, местоположение границ которого описано (далее - объект)) Раздел 2					
Сведения о местоположении границ объекта					
1. Система координат МСК-45, зона 2					
2. Сведения о характерных точках границ объекта					
Обозначение характерных точек границ	Координаты, м		Метод определения координат характерной точки	Средняя квадратическая погрешность положения характерной точки (М1), м	Описание обозначения точки на местности (при наличии)
	X	Y			
1	2	3	4	5	6
			измерений (определений)		
407	379355.41	2368898.20	метод спутниковых геодезических измерений (определений)	0.10	-
408	379358.80	2368903.98	метод спутниковых геодезических измерений (определений)	0.10	-
409	379360.26	2368902.81	метод спутниковых геодезических измерений (определений)	0.10	-
410	379362.77	2368905.92	метод спутниковых геодезических измерений (определений)	0.10	-
411	379361.03	2368907.33	метод спутниковых геодезических измерений (определений)	0.10	-
412	379368.66	2368917.18	метод спутниковых геодезических измерений (определений)	0.10	-
413	379371.00	2368915.06	метод спутниковых геодезических измерений (определений)	0.10	-
414	379373.69	2368918.03	метод спутниковых геодезических измерений (определений)	0.10	-
415	379371.09	2368920.39	метод спутниковых геодезических измерений (определений)	0.10	-
416	379395.17	2368952.55	метод спутниковых геодезических измерений (определений)	0.10	-

Описание местоположения границ публичного сервитута для размещения линейного объекта газоснабжения «Сеть газораспределения д.Арсеновка Притобольного района Курганской области» (наименование объекта, местоположение границ которого описано (далее - объект)) Раздел 2					
Сведения о местоположении границ объекта					
1. Система координат МСК-45, зона 2					
2. Сведения о характерных точках границ объекта					
Обозначение характерных точек границ	Координаты, м		Метод определения координат характерной точки	Средняя квадратическая погрешность положения характерной точки (М1), м	Описание обозначения точки на местности (при наличии)
	X	Y			
1	2	3	4	5	6
417	379401.82	2368947.41	метод спутниковых геодезических измерений (определений)	0.10	-
418	379404.12	2368950.70	метод спутниковых геодезических измерений (определений)	0.10	-
419	379397.59	2368955.78	метод спутниковых геодезических измерений (определений)	0.10	-
420	379415.31	2368979.47	метод спутниковых геодезических измерений (определений)	0.10	-
421	379422.53	2368973.68	метод спутниковых геодезических измерений (определений)	0.10	-
422	379425.03	2368976.80	метод спутниковых геодезических измерений (определений)	0.10	-
423	379417.66	2368982.70	метод спутниковых геодезических измерений (определений)	0.10	-
424	379427.33	2368996.30	метод спутниковых геодезических измерений (определений)	0.10	-
425	379434.32	2369005.25	метод спутниковых геодезических измерений (определений)	0.10	-
426	379438.42	2369001.42	метод спутниковых геодезических измерений (определений)	0.10	-
427	379441.15	2369004.35	метод спутниковых геодезических	0.10	-

Описание местоположения границ публичного сервитута для размещения линейного объекта газоснабжения «Сеть газораспределения д.Арсеновка Притобольного района Курганской области» (наименование объекта, местоположение границ которого описано (далее - объект)) Раздел 2					
Сведения о местоположении границ объекта					
1. Система координат МСК-45, зона 2					
2. Сведения о характерных точках границ объекта					
Обозначение характерных точек границ	Координаты, м		Метод определения координат характерной точки	Средняя квадратическая погрешность положения характерной точки (М1), м	Описание обозначения точки на местности (при наличии)
	X	Y			
1	2	3	4	5	6
			измерений (определений)		
428	379436.80	2369008.41	метод спутниковых геодезических измерений (определений)	0.10	-
429	379448.97	2369025.11	метод спутниковых геодезических измерений (определений)	0.10	-
430	379453.43	2369021.64	метод спутниковых геодезических измерений (определений)	0.10	-
431	379455.89	2369024.80	метод спутниковых геодезических измерений (определений)	0.10	-
432	379451.32	2369028.35	метод спутниковых геодезических измерений (определений)	0.10	-
433	379471.06	2369055.81	метод спутниковых геодезических измерений (определений)	0.10	-
434	379478.78	2369051.38	метод спутниковых геодезических измерений (определений)	0.10	-
435	379480.77	2369054.85	метод спутниковых геодезических измерений (определений)	0.10	-
436	379473.18	2369059.20	метод спутниковых геодезических измерений (определений)	0.10	-
437	379478.85	2369069.20	метод спутниковых геодезических измерений (определений)	0.10	-

Описание местоположения границ публичного сервитута для размещения линейного объекта газоснабжения «Сеть газораспределения д.Арсеновка Притобольного района Курганской области» (наименование объекта, местоположение границ которого описано (далее - объект)) Раздел 2					
Сведения о местоположении границ объекта					
1. Система координат МСК-45, зона 2					
2. Сведения о характерных точках границ объекта					
Обозначение характерных точек границ	Координаты, м		Метод определения координат характерной точки	Средняя квадратическая погрешность положения характерной точки (М1), м	Описание обозначения точки на местности (при наличии)
	X	Y			
1	2	3	4	5	6
438	379538.04	2369038.94	метод спутниковых геодезических измерений (определений)	0.10	-
439	379558.10	2369029.42	метод спутниковых геодезических измерений (определений)	0.10	-
440	379565.28	2369032.96	метод спутниковых геодезических измерений (определений)	0.10	-
441	379573.60	2369041.58	метод спутниковых геодезических измерений (определений)	0.10	-
442	379611.43	2369029.45	метод спутниковых геодезических измерений (определений)	0.10	-
443	379673.55	2369002.41	метод спутниковых геодезических измерений (определений)	0.10	-
444	379665.03	2368984.07	метод спутниковых геодезических измерений (определений)	0.10	-
445	379660.96	2368988.83	метод спутниковых геодезических измерений (определений)	0.10	-
446	379658.69	2368985.25	метод спутниковых геодезических измерений (определений)	0.10	-
447	379663.18	2368980.09	метод спутниковых геодезических измерений (определений)	0.10	-
448	379658.38	2368969.53	метод спутниковых геодезических	0.10	-



Описание местоположения границ публичного сервитута для размещения линейного объекта газоснабжения «Сеть газораспределения д.Арсеновка Притобольного района Курганской области» (наименование объекта, местоположение границ которого описано (далее - объект)) Раздел 2					
Сведения о местоположении границ объекта					
1. Система координат МСК-45, зона 2					
2. Сведения о характерных точках границ объекта					
Обозначение характерных точек границ	Координаты, м		Метод определения координат характерной точки	Средняя квадратическая погрешность положения характерной точки (М1), м	Описание обозначения точки на местности (при наличии)
	X	Y			
1	2	3	4	5	6
			измерений (определений)		
449	379638.93	2368929.07	метод спутниковых геодезических измерений (определений)	0.10	-
450	379605.80	2368859.36	метод спутниковых геодезических измерений (определений)	0.10	-
451	379602.25	2368861.03	метод спутниковых геодезических измерений (определений)	0.10	-
452	379600.55	2368857.41	метод спутниковых геодезических измерений (определений)	0.10	-
453	379604.06	2368855.76	метод спутниковых геодезических измерений (определений)	0.10	-
454	379598.60	2368844.54	метод спутниковых геодезических измерений (определений)	0.10	-
455	379594.81	2368848.37	метод спутниковых геодезических измерений (определений)	0.10	-
456	379591.96	2368845.56	метод спутниковых геодезических измерений (определений)	0.10	-
457	379596.74	2368840.72	метод спутниковых геодезических измерений (определений)	0.10	-
458	379577.08	2368800.25	метод спутниковых геодезических измерений (определений)	0.10	-

Описание местоположения границ публичного сервитута для размещения линейного объекта газоснабжения «Сеть газораспределения д.Арсеновка Притобольного района Курганской области» (наименование объекта, местоположение границ которого описано (далее - объект)) Раздел 2					
Сведения о местоположении границ объекта					
1. Система координат МСК-45, зона 2					
2. Сведения о характерных точках границ объекта					
Обозначение характерных точек границ	Координаты, м		Метод определения координат характерной точки	Средняя квадратическая погрешность положения характерной точки (М1), м	Описание обозначения точки на местности (при наличии)
	X	Y			
1	2	3	4	5	6
459	379561.98	2368768.39	метод спутниковых геодезических измерений (определений)	0.10	-
460	379555.60	2368772.02	метод спутниковых геодезических измерений (определений)	0.10	-
461	379553.62	2368768.54	метод спутниковых геодезических измерений (определений)	0.10	-
462	379560.24	2368764.78	метод спутниковых геодезических измерений (определений)	0.10	-
463	379556.15	2368756.47	метод спутниковых геодезических измерений (определений)	0.10	-
464	379559.74	2368754.70	метод спутниковых геодезических измерений (определений)	0.10	-
465	379580.68	2368798.51	метод спутниковых геодезических измерений (определений)	0.10	-
466	379608.45	2368855.62	метод спутниковых геодезических измерений (определений)	0.10	-
467	379642.53	2368927.35	метод спутниковых геодезических измерений (определений)	0.10	-
468	379662.00	2368967.83	метод спутниковых геодезических измерений (определений)	0.10	-
469	379678.09	2369002.68	метод спутниковых геодезических	0.10	-

Описание местоположения границ публичного сервитута для размещения линейного объекта газоснабжения «Сеть газораспределения д.Арсеновка Притобольного района Курганской области» (наименование объекта, местоположение границ которого описано (далее - объект)) Раздел 2					
Сведения о местоположении границ объекта					
1. Система координат МСК-45, зона 2					
2. Сведения о характерных точках границ объекта					
Обозначение характерных точек границ	Координаты, м		Метод определения координат характерной точки	Средняя квадратическая погрешность положения характерной точки (М1), м	Описание обозначения точки на местности (при наличии)
	X	Y			
1	2	3	4	5	6
			измерений (определений)		
470	379697.73	2369051.94	метод спутниковых геодезических измерений (определений)	0.10	-
471	379714.98	2369091.72	метод спутниковых геодезических измерений (определений)	0.10	-
472	379721.26	2369108.77	метод спутниковых геодезических измерений (определений)	0.10	-
473	379726.43	2369106.34	метод спутниковых геодезических измерений (определений)	0.10	-
474	379710.41	2369071.70	метод спутниковых геодезических измерений (определений)	0.10	-
475	379675.37	2368979.06	метод спутниковых геодезических измерений (определений)	0.10	-
476	379656.10	2368933.60	метод спутниковых геодезических измерений (определений)	0.10	-
477	379647.69	2368918.96	метод спутниковых геодезических измерений (определений)	0.10	-
478	379614.11	2368845.45	метод спутниковых геодезических измерений (определений)	0.10	-
479	379589.49	2368793.92	метод спутниковых геодезических измерений (определений)	0.10	-

Описание местоположения границ публичного сервитута для размещения линейного объекта газоснабжения «Сеть газораспределения д.Арсеновка Притобольного района Курганской области» (наименование объекта, местоположение границ которого описано (далее - объект)) Раздел 2					
Сведения о местоположении границ объекта					
1. Система координат МСК-45, зона 2					
2. Сведения о характерных точках границ объекта					
Обозначение характерных точек границ	Координаты, м		Метод определения координат характерной точки	Средняя квадратическая погрешность положения характерной точки (М1), м	Описание обозначения точки на местности (при наличии)
	X	Y			
1	2	3	4	5	6
480	379572.29	2368761.47	метод спутниковых геодезических измерений (определений)	0.10	-
481	379584.94	2368755.85	метод спутниковых геодезических измерений (определений)	0.10	-
482	379587.44	2368758.97	метод спутниковых геодезических измерений (определений)	0.10	-
483	379579.26	2368765.54	метод спутниковых геодезических измерений (определений)	0.10	-
484	379592.80	2368792.28	метод спутниковых геодезических измерений (определений)	0.10	-
485	379617.73	2368843.73	метод спутниковых геодезических измерений (определений)	0.10	-
486	379634.97	2368881.02	метод спутниковых геодезических измерений (определений)	0.10	-
487	379641.92	2368878.28	метод спутниковых геодезических измерений (определений)	0.10	-
488	379643.66	2368881.77	метод спутниковых геодезических измерений (определений)	0.10	-
489	379636.58	2368884.68	метод спутниковых геодезических измерений (определений)	0.10	-
490	379650.22	2368914.82	метод спутниковых геодезических	0.10	-

Описание местоположения границ публичного сервитута для размещения линейного объекта газоснабжения «Сеть газораспределения д.Арсеновка Притобольного района Курганской области» (наименование объекта, местоположение границ которого описано (далее - объект)) Раздел 2					
Сведения о местоположении границ объекта					
1. Система координат МСК-45, зона 2					
2. Сведения о характерных точках границ объекта					
Обозначение характерных точек границ	Координаты, м		Метод определения координат характерной точки	Средняя квадратическая погрешность положения характерной точки (М1), м	Описание обозначения точки на местности (при наличии)
	X	Y			
1	2	3	4	5	6
			измерений (определений)		
491	379655.34	2368910.38	метод спутниковых геодезических измерений (определений)	0.10	-
492	379657.96	2368913.40	метод спутниковых геодезических измерений (определений)	0.10	-
493	379652.06	2368918.52	метод спутниковых геодезических измерений (определений)	0.10	-
494	379656.39	2368926.02	метод спутниковых геодезических измерений (определений)	0.10	-
495	379664.76	2368925.58	метод спутниковых геодезических измерений (определений)	0.10	-
496	379664.97	2368929.57	метод спутниковых геодезических измерений (определений)	0.10	-
497	379658.61	2368929.90	метод спутниковых геодезических измерений (определений)	0.10	-
498	379659.70	2368931.82	метод спутниковых геодезических измерений (определений)	0.10	-
499	379679.07	2368977.56	метод спутниковых геодезических измерений (определений)	0.10	-
500	379707.96	2369052.51	метод спутниковых геодезических измерений (определений)	0.10	-

Описание местоположения границ публичного сервитута для размещения линейного объекта газоснабжения «Сеть газораспределения д.Арсеновка Притобольного района Курганской области» (наименование объекта, местоположение границ которого описано (далее - объект)) Раздел 2					
Сведения о местоположении границ объекта					
1. Система координат МСК-45, зона 2					
2. Сведения о характерных точках границ объекта					
Обозначение характерных точек границ	Координаты, м		Метод определения координат характерной точки	Средняя квадратическая погрешность положения характерной точки (М1), м	Описание обозначения точки на местности (при наличии)
	X	Y			
1	2	3	4	5	6
501	379715.04	2369051.50	метод спутниковых геодезических измерений (определений)	0.10	-
502	379715.39	2369053.96	метод спутниковых геодезических измерений (определений)	0.10	-
503	379713.97	2369054.46	метод спутниковых геодезических измерений (определений)	0.10	-
504	379714.39	2369055.63	метод спутниковых геодезических измерений (определений)	0.10	-
505	379709.30	2369056.36	метод спутниковых геодезических измерений (определений)	0.10	-
506	379714.09	2369070.12	метод спутниковых геодезических измерений (определений)	0.10	-
507	379730.19	2369104.84	метод спутниковых геодезических измерений (определений)	0.10	-
508	379799.11	2369082.62	метод спутниковых геодезических измерений (определений)	0.10	-
509	379807.07	2369078.16	метод спутниковых геодезических измерений (определений)	0.10	-
510	379815.61	2369058.90	метод спутниковых геодезических измерений (определений)	0.10	-
511	379824.88	2369024.87	метод спутниковых геодезических	0.10	-

Описание местоположения границ публичного сервитута для размещения линейного объекта газоснабжения «Сеть газораспределения д.Арсеновка Притобольного района Курганской области» (наименование объекта, местоположение границ которого описано (далее - объект)) Раздел 2					
Сведения о местоположении границ объекта					
1. Система координат МСК-45, зона 2					
2. Сведения о характерных точках границ объекта					
Обозначение характерных точек границ	Координаты, м		Метод определения координат характерной точки	Средняя квадратическая погрешность положения характерной точки (М1), м	Описание обозначения точки на местности (при наличии)
	X	Y			
1	2	3	4	5	6
			измерений (определений)		
512	379827.62	2369013.61	метод спутниковых геодезических измерений (определений)	0.10	-
513	379810.11	2369007.21	метод спутниковых геодезических измерений (определений)	0.10	-
514	379790.24	2369013.31	метод спутниковых геодезических измерений (определений)	0.10	-
515	379789.06	2369009.49	метод спутниковых геодезических измерений (определений)	0.10	-
516	379793.70	2369008.06	метод спутниковых геодезических измерений (определений)	0.10	-
517	379789.90	2368992.53	метод спутниковых геодезических измерений (определений)	0.10	-
518	379783.31	2368997.55	метод спутниковых геодезических измерений (определений)	0.10	-
519	379780.89	2368994.37	метод спутниковых геодезических измерений (определений)	0.10	-
520	379788.86	2368988.28	метод спутниковых геодезических измерений (определений)	0.10	-
521	379785.48	2368972.84	метод спутниковых геодезических измерений (определений)	0.10	-

Описание местоположения границ публичного сервитута для размещения линейного объекта газоснабжения «Сеть газораспределения д.Арсеновка Притобольного района Курганской области» (наименование объекта, местоположение границ которого описано (далее - объект)) Раздел 2					
Сведения о местоположении границ объекта					
1. Система координат МСК-45, зона 2					
2. Сведения о характерных точках границ объекта					
Обозначение характерных точек границ	Координаты, м		Метод определения координат характерной точки	Средняя квадратическая погрешность положения характерной точки (М1), м	Описание обозначения точки на местности (при наличии)
	X	Y			
1	2	3	4	5	6
522	379779.19	2368973.61	метод спутниковых геодезических измерений (определений)	0.10	-
523	379778.70	2368969.64	метод спутниковых геодезических измерений (определений)	0.10	-
524	379784.62	2368968.91	метод спутниковых геодезических измерений (определений)	0.10	-
525	379780.96	2368952.35	метод спутниковых геодезических измерений (определений)	0.10	-
526	379784.86	2368951.49	метод спутниковых геодезических измерений (определений)	0.10	-
527	379797.53	2369006.88	метод спутниковых геодезических измерений (определений)	0.10	-
528	379810.23	2369002.99	метод спутниковых геодезических измерений (определений)	0.10	-
529	379828.25	2369009.60	метод спутниковых геодезических измерений (определений)	0.10	-
530	379829.70	2368995.03	метод спутниковых геодезических измерений (определений)	0.10	-
531	379829.54	2368983.24	метод спутниковых геодезических измерений (определений)	0.10	-
532	379833.74	2368980.10	метод спутниковых геодезических измерений (определений)	0.10	-



Описание местоположения границ публичного сервитута для размещения линейного объекта газоснабжения «Сеть газораспределения д.Арсеновка Притобольного района Курганской области» (наименование объекта, местоположение границ которого описано (далее - объект)) Раздел 2					
Сведения о местоположении границ объекта					
1. Система координат МСК-45, зона 2					
2. Сведения о характерных точках границ объекта					
Обозначение характерных точек границ	Координаты, м		Метод определения координат характерной точки	Средняя квадратическая погрешность положения характерной точки (М1), м	Описание обозначения точки на местности (при наличии)
	X	Y			
1	2	3	4	5	6
			измерений (определений)		
533	379838.86	2368987.85	метод спутниковых геодезических измерений (определений)	0.10	-
534	379835.52	2368990.05	метод спутниковых геодезических измерений (определений)	0.10	-
535	379833.59	2368987.12	метод спутниковых геодезических измерений (определений)	0.10	-
536	379833.70	2368995.21	метод спутниковых геодезических измерений (определений)	0.10	-
537	379831.97	2369012.69	метод спутниковых геодезических измерений (определений)	0.10	-
538	379828.76	2369025.87	метод спутниковых геодезических измерений (определений)	0.10	-
539	379819.39	2369060.24	метод спутниковых геодезических измерений (определений)	0.10	-
540	379810.19	2369081.00	метод спутниковых геодезических измерений (определений)	0.10	-
541	379801.64	2369085.78	метод спутниковых геодезических измерений (определений)	0.10	-
542	379801.67	2369090.92	метод спутниковых геодезических измерений (определений)	0.10	-

Описание местоположения границ публичного сервитута для размещения линейного объекта газоснабжения «Сеть газораспределения д.Арсеновка Притобольного района Курганской области» (наименование объекта, местоположение границ которого описано (далее - объект)) Раздел 2					
Сведения о местоположении границ объекта					
1. Система координат МСК-45, зона 2					
2. Сведения о характерных точках границ объекта					
Обозначение характерных точек границ	Координаты, м		Метод определения координат характерной точки	Средняя квадратическая погрешность положения характерной точки (М1), м	Описание обозначения точки на местности (при наличии)
	X	Y			
1	2	3	4	5	6
543	379797.67	2369090.94	метод спутниковых геодезических измерений (определений)	0.10	-
544	379797.65	2369087.35	метод спутниковых геодезических измерений (определений)	0.10	-
545	379776.06	2369093.66	метод спутниковых геодезических измерений (определений)	0.10	-
546	379729.85	2369109.15	метод спутниковых геодезических измерений (определений)	0.10	-
547	379722.50	2369112.60	метод спутниковых геодезических измерений (определений)	0.10	-
548	379726.51	2369122.67	метод спутниковых геодезических измерений (определений)	0.10	-
549	379737.09	2369116.52	метод спутниковых геодезических измерений (определений)	0.10	-
550	379739.10	2369119.97	метод спутниковых геодезических измерений (определений)	0.10	-
551	379728.01	2369126.41	метод спутниковых геодезических измерений (определений)	0.10	-
552	379750.14	2369181.19	метод спутниковых геодезических измерений (определений)	0.10	-
553	379760.31	2369178.64	метод спутниковых геодезических	0.10	-

Описание местоположения границ публичного сервитута для размещения линейного объекта газоснабжения «Сеть газораспределения д.Арсеновка Притобольного района Курганской области» (наименование объекта, местоположение границ которого описано (далее - объект)) Раздел 2					
Сведения о местоположении границ объекта					
1. Система координат МСК-45, зона 2					
2. Сведения о характерных точках границ объекта					
Обозначение характерных точек границ	Координаты, м		Метод определения координат характерной точки	Средняя квадратическая погрешность положения характерной точки (М1), м	Описание обозначения точки на местности (при наличии)
	X	Y			
1	2	3	4	5	6
			измерений (определений)		
554	379774.84	2369215.82	метод спутниковых геодезических измерений (определений)	0.10	-
555	379779.30	2369214.09	метод спутниковых геодезических измерений (определений)	0.10	-
556	379780.75	2369217.82	метод спутниковых геодезических измерений (определений)	0.10	-
557	379776.33	2369219.54	метод спутниковых геодезических измерений (определений)	0.10	-
558	379782.64	2369233.65	метод спутниковых геодезических измерений (определений)	0.10	-
559	379787.37	2369232.09	метод спутниковых геодезических измерений (определений)	0.10	-
560	379788.63	2369235.89	метод спутниковых геодезических измерений (определений)	0.10	-
561	379784.17	2369237.37	метод спутниковых геодезических измерений (определений)	0.10	-
562	379795.77	2369265.59	метод спутниковых геодезических измерений (определений)	0.10	-
563	379802.86	2369284.54	метод спутниковых геодезических измерений (определений)	0.10	-

Описание местоположения границ публичного сервитута для размещения линейного объекта газоснабжения «Сеть газораспределения д.Арсеновка Притобольного района Курганской области» (наименование объекта, местоположение границ которого описано (далее - объект)) Раздел 2					
Сведения о местоположении границ объекта					
1. Система координат МСК-45, зона 2					
2. Сведения о характерных точках границ объекта					
Обозначение характерных точек границ	Координаты, м		Метод определения координат характерной точки	Средняя квадратическая погрешность положения характерной точки (М1), м	Описание обозначения точки на местности (при наличии)
	X	Y			
1	2	3	4	5	6
564	379803.82	2369286.92	метод спутниковых геодезических измерений (определений)	0.10	-
565	379814.65	2369284.97	метод спутниковых геодезических измерений (определений)	0.10	-
566	379867.81	2369266.43	метод спутниковых геодезических измерений (определений)	0.10	-
567	379865.68	2369260.60	метод спутниковых геодезических измерений (определений)	0.10	-
568	379873.93	2369256.45	метод спутниковых геодезических измерений (определений)	0.10	-
569	379872.62	2369249.52	метод спутниковых геодезических измерений (определений)	0.10	-
570	379876.49	2369248.44	метод спутниковых геодезических измерений (определений)	0.10	-
571	379877.66	2369254.75	метод спутниковых геодезических измерений (определений)	0.10	-
572	379893.98	2369248.38	метод спутниковых геодезических измерений (определений)	0.10	-
573	379935.35	2369231.47	метод спутниковых геодезических измерений (определений)	0.10	-
574	379931.58	2369203.79	метод спутниковых геодезических	0.10	-

Описание местоположения границ публичного сервитута для размещения линейного объекта газоснабжения «Сеть газораспределения д.Арсеновка Притобольного района Курганской области» (наименование объекта, местоположение границ которого описано (далее - объект)) Раздел 2					
Сведения о местоположении границ объекта					
1. Система координат МСК-45, зона 2					
2. Сведения о характерных точках границ объекта					
Обозначение характерных точек границ	Координаты, м		Метод определения координат характерной точки	Средняя квадратическая погрешность положения характерной точки (М1), м	Описание обозначения точки на местности (при наличии)
	X	Y			
1	2	3	4	5	6
			измерений (определений)		
575	379948.27	2369199.78	метод спутниковых геодезических измерений (определений)	0.10	-
576	379948.21	2369170.89	метод спутниковых геодезических измерений (определений)	0.10	-
577	379955.16	2369169.27	метод спутниковых геодезических измерений (определений)	0.10	-
578	379956.07	2369173.16	метод спутниковых геодезических измерений (определений)	0.10	-
579	379952.21	2369174.07	метод спутниковых геодезических измерений (определений)	0.10	-
580	379952.26	2369198.71	метод спутниковых геодезических измерений (определений)	0.10	-
581	379962.99	2369195.67	метод спутниковых геодезических измерений (определений)	0.10	-
582	379997.07	2369187.42	метод спутниковых геодезических измерений (определений)	0.10	-
583	380069.82	2369168.62	метод спутниковых геодезических измерений (определений)	0.10	-
584	380066.16	2369146.60	метод спутниковых геодезических измерений (определений)	0.10	-

Описание местоположения границ публичного сервитута для размещения линейного объекта газоснабжения «Сеть газораспределения д.Арсеновка Притобольного района Курганской области» (наименование объекта, местоположение границ которого описано (далее - объект)) Раздел 2					
Сведения о местоположении границ объекта					
1. Система координат МСК-45, зона 2					
2. Сведения о характерных точках границ объекта					
Обозначение характерных точек границ	Координаты, м		Метод определения координат характерной точки	Средняя квадратическая погрешность положения характерной точки (М1), м	Описание обозначения точки на местности (при наличии)
	X	Y			
1	2	3	4	5	6
585	380048.15	2369150.67	метод спутниковых геодезических измерений (определений)	0.10	-
586	380047.27	2369146.77	метод спутниковых геодезических измерений (определений)	0.10	-
587	380065.50	2369142.65	метод спутниковых геодезических измерений (определений)	0.10	-
588	380060.67	2369114.49	метод спутниковых геодезических измерений (определений)	0.10	-
589	380052.58	2369077.01	метод спутниковых геодезических измерений (определений)	0.10	-
590	380040.71	2369059.71	метод спутниковых геодезических измерений (определений)	0.10	-
591	380023.46	2369036.16	метод спутниковых геодезических измерений (определений)	0.10	-
592	380012.35	2369023.79	метод спутниковых геодезических измерений (определений)	0.10	-
593	380001.04	2369021.22	метод спутниковых геодезических измерений (определений)	0.10	-
1	380001.94	2369017.32	метод спутниковых геодезических измерений (определений)	0.10	-
3. Сведения о характерных точках части (частей) границы объекта					

<p>Описание местоположения границ          публичного сервитута для размещения линейного объекта газоснабжения          «Сеть газораспределения д.Арсеновка Притобольного района Курганской области»          (наименование объекта, местоположение границ которого описано (далее - объект))          Раздел 2</p>					
Сведения о местоположении границ объекта					
1. Система координат МСК-45, зона 2					
2. Сведения о характерных точках границ объекта					
Обозначение характерных точек границ	Координаты, м		Метод определения координат характерной точки	Средняя квадратическая погрешность положения характерной точки (М1), м	Описание обозначения точки на местности (при наличии)
	X	Y			
1	2	3	4	5	6
Обозначение характерных точек части границы					

<p>Описание местоположения границ          публичного сервитута для размещения линейного объекта газоснабжения          «Сеть газораспределения д.Арсеновка Притобольного района Курганской области»          (наименование объекта, местоположение границ которого описано (далее - объект))          Раздел 2</p>					
Сведения о местоположении границ объекта					
1. Система координат МСК-45, зона 2					
2. Сведения о характерных точках границ объекта					
Обозначение характерных точек границ	Координаты, м		Метод определения координат характерной точки	Средняя квадратическая погрешность положения характерной точки (М1), м	Описание обозначения точки на местности (при наличии)
	X	Y			
1	2	3	4	5	6
1	2	3	4	5	6
Часть № 1					

Описание местоположения границ публичного сервитута для размещения линейного объекта газоснабжения «Сеть газораспределения д.Арсеновка Притобольного района Курганской области»							
(наименование объекта, местоположение границ которого описано (далее - объект))							
Раздел 3							
Сведения о местоположении границ объекта							
1. Система координат МСК-45, зона 2							
2. Сведения о характерных точках границ объекта							
Обозначение характерных точек границ	Координаты, м				Метод определения координат характерной точки	Средняя квадратическая погрешность положения характерной точки (М), м	Описание обозначения точки на местности (при наличии)
	Существующие координаты, м		Измененные (уточненные) координаты, м				
	X	Y	X	Y			
1	2	3	4	5	6	7	8
-	-	-	-	-	-	-	-
3. Сведения о характерных точках части (частей) границы объекта							
Часть №							
-	-	-	-	-	-	-	-



## Каталог координат поворотных точек

Система координат МСК-45, зона 2

Имя_точки	X_проект	Y_проект
h1	380 001.94	2 369 017.32
h2	380 010.40	2 369 019.26
h3	380 013.80	2 369 017.82
h4	380 015.11	2 369 020.91
h5	380 026.58	2 369 033.64
h6	380 043.97	2 369 057.39
h7	380 056.32	2 369 075.39
h8	380 064.16	2 369 111.69
h9	380 066.41	2 369 111.09
h10	380 067.45	2 369 114.95
h11	380 064.93	2 369 115.63
h12	380 074.33	2 369 171.61
h13	379 998.05	2 369 191.30
h14	379 964.01	2 369 199.53
h15	379 936.04	2 369 206.83
h16	379 939.73	2 369 234.01
h17	379 895.46	2 369 252.10
h18	379 877.83	2 369 258.98
h19	379 870.66	2 369 262.58
h20	379 872.97	2 369 268.87
h21	379 815.67	2 369 288.85
h22	379 801.02	2 369 291.50
h23	379 799.43	2 369 286.19
h24	379 792.76	2 369 268.93
h25	379 781.23	2 369 274.28
h26	379 779.54	2 369 270.65
h27	379 791.28	2 369 265.21
h28	379 770.51	2 369 215.62
h29	379 759.46	2 369 219.60
h30	379 758.01	2 369 215.86
h31	379 769.09	2 369 211.87
h32	379 757.87	2 369 183.36
h33	379 748.37	2 369 185.73
h34	379 745.66	2 369 187.73
h35	379 743.28	2 369 184.51
h36	379 746.26	2 369 182.31
h37	379 723.55	2 369 126.04
h38	379 718.43	2 369 113.16
h39	379 715.08	2 369 115.22
h40	379 713.70	2 369 111.38
h41	379 717.16	2 369 109.24
h42	379 711.26	2 369 093.20
h43	379 694.03	2 369 053.48
h44	379 675.14	2 369 006.09
h45	379 612.89	2 369 033.18
h46	379 572.36	2 369 046.18
h47	379 562.96	2 369 036.28
h48	379 558.06	2 369 033.86
h49	379 539.80	2 369 042.52
h50	379 485.97	2 369 069.47
h51	379 488.20	2 369 073.54
h52	379 482.04	2 369 076.63
h53	379 506.15	2 369 125.35
h54	379 512.27	2 369 121.17

## Схема границ публичного сервитута на кадастровом плане территории

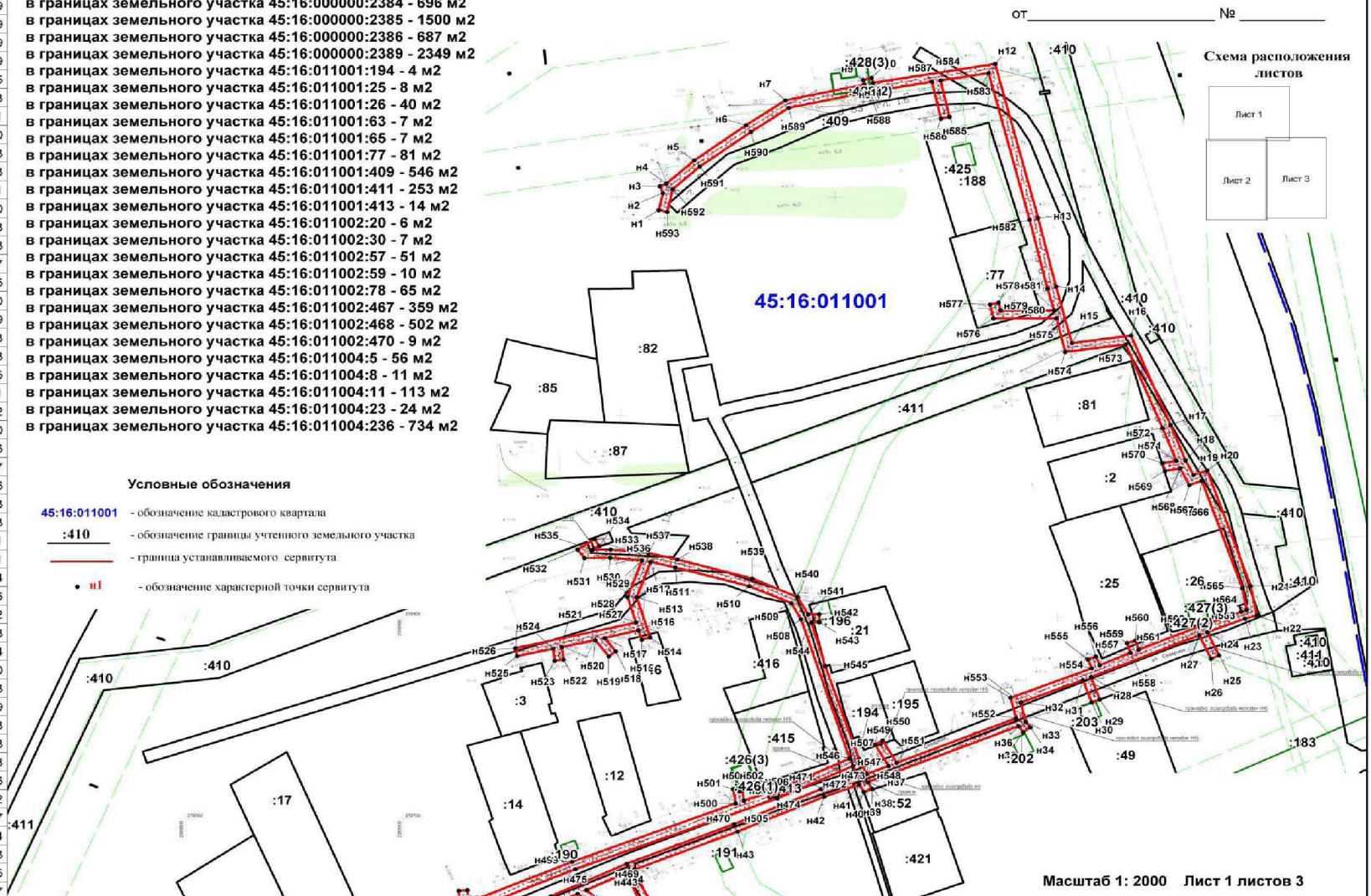
Местоположение : Курганская область, Притобольный район, д.Арсеновка

Категория земель - земли населенных пунктов

Общая площадь - 23431 кв.м.,  
 в т.ч. из земель неразграниченной государственной собственности  
 в границах КК 45:16:011001 - 8382 м<sup>2</sup>  
 в границах КК 45:16:011002 - 6009 м<sup>2</sup>  
 в границах КК 45:16:011004 - 901 м<sup>2</sup>  
 в границах земельного участка 45:16:000000:2384 - 696 м<sup>2</sup>  
 в границах земельного участка 45:16:000000:2385 - 1500 м<sup>2</sup>  
 в границах земельного участка 45:16:000000:2386 - 687 м<sup>2</sup>  
 в границах земельного участка 45:16:011001:194 - 4 м<sup>2</sup>  
 в границах земельного участка 45:16:011001:25 - 8 м<sup>2</sup>  
 в границах земельного участка 45:16:011001:26 - 40 м<sup>2</sup>  
 в границах земельного участка 45:16:011001:63 - 7 м<sup>2</sup>  
 в границах земельного участка 45:16:011001:65 - 7 м<sup>2</sup>  
 в границах земельного участка 45:16:011001:77 - 81 м<sup>2</sup>  
 в границах земельного участка 45:16:011001:409 - 546 м<sup>2</sup>  
 в границах земельного участка 45:16:011001:411 - 253 м<sup>2</sup>  
 в границах земельного участка 45:16:011001:413 - 14 м<sup>2</sup>  
 в границах земельного участка 45:16:011002:20 - 6 м<sup>2</sup>  
 в границах земельного участка 45:16:011002:30 - 7 м<sup>2</sup>  
 в границах земельного участка 45:16:011002:57 - 51 м<sup>2</sup>  
 в границах земельного участка 45:16:011002:59 - 10 м<sup>2</sup>  
 в границах земельного участка 45:16:011002:78 - 65 м<sup>2</sup>  
 в границах земельного участка 45:16:011002:467 - 359 м<sup>2</sup>  
 в границах земельного участка 45:16:011002:468 - 502 м<sup>2</sup>  
 в границах земельного участка 45:16:011002:470 - 9 м<sup>2</sup>  
 в границах земельного участка 45:16:011004:5 - 56 м<sup>2</sup>  
 в границах земельного участка 45:16:011004:8 - 11 м<sup>2</sup>  
 в границах земельного участка 45:16:011004:11 - 113 м<sup>2</sup>  
 в границах земельного участка 45:16:011004:23 - 24 м<sup>2</sup>  
 в границах земельного участка 45:16:011004:236 - 734 м<sup>2</sup>

## Условные обозначения

- 45:16:011001 - обозначение кадастрового квартала  
 :410 - обозначение границы учтенного земельного участка  
 — граница устанавливаемого сервитута  
 • h1 - обозначение характерной точки сервитута



Утверждена

(наименование документа об утверждении, включая наименования

органов государственной власти или органов местного

самоуправления, принявших решение об утверждении схемы или

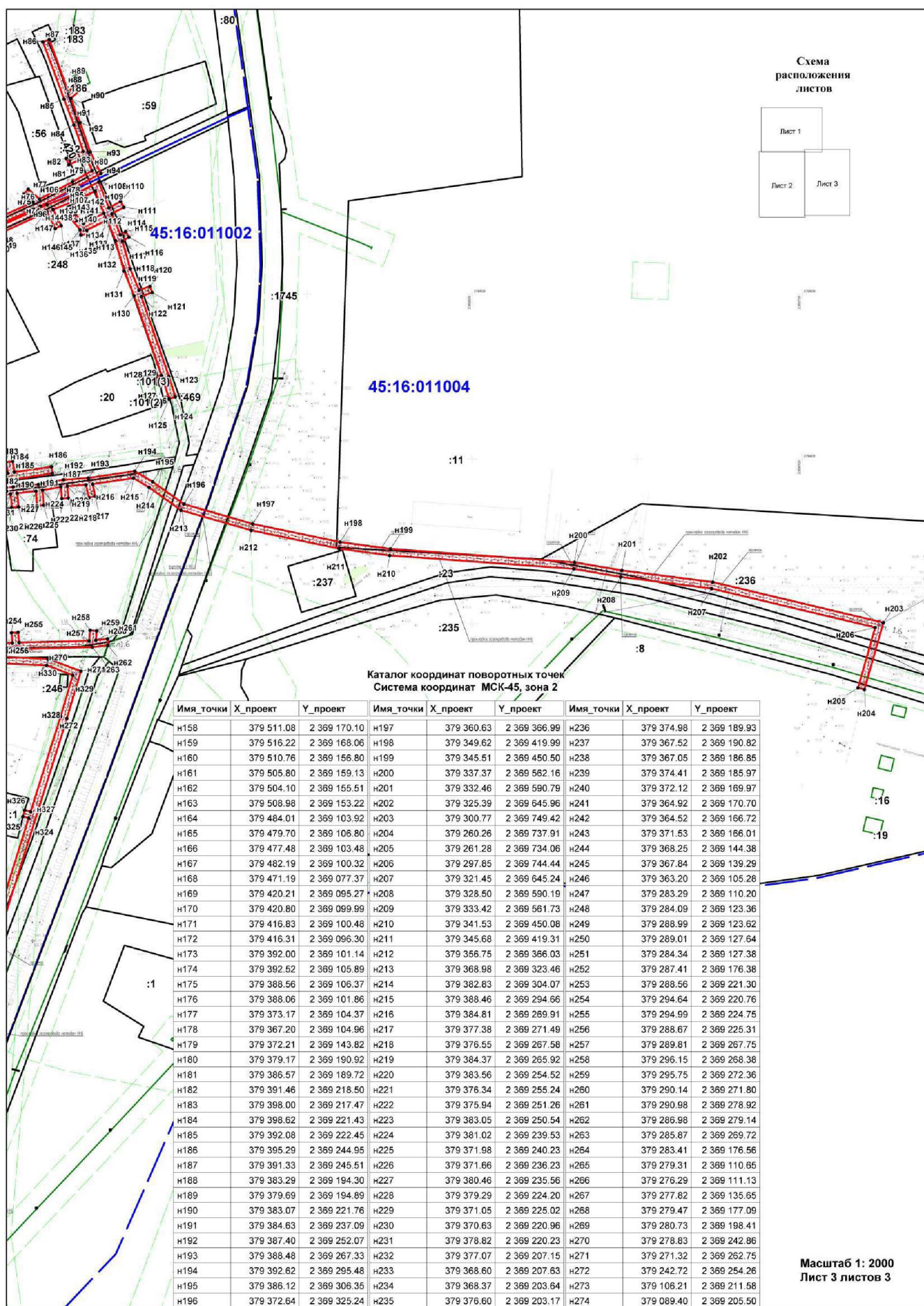
подписавших соглашение о перераспределении земельных участков

от \_\_\_\_\_ № \_\_\_\_\_









**Каталог координат поворотных точек**  
**Система координат МСК-45, зона 2**

Имя_точки	X_проект	Y_проект	Имя_точки	X_проект	Y_проект	Имя_точки	X_проект	Y_проект	Имя_точки	X_проект	Y_проект	Дл_линии
n275	379 042.80	2 369 191.02	n355	379 250.38	2 368 928.89	n435	379 480.77	2 369 054.85	n515	379 789.06	2 369 009.49	4.86
n276	379 001.71	2 369 176.04	n356	379 250.17	2 368 924.90	n436	379 473.18	2 369 059.20	n516	379 793.70	2 369 008.06	15.99
n277	378 962.67	2 369 168.36	n357	379 264.87	2 368 922.17	n437	379 478.85	2 369 069.20	n517	379 789.90	2 368 992.53	8.28
n278	378 916.13	2 369 136.66	n358	379 267.72	2 368 962.16	n438	379 538.04	2 369 038.94	n518	379 783.31	2 368 997.55	4.00
n279	378 900.69	2 369 126.75	n359	379 270.20	2 368 984.46	n439	379 558.10	2 369 029.42	n519	379 780.89	2 368 994.37	10.03
n280	378 902.85	2 369 125.39	n360	379 283.32	2 368 989.81	n440	379 565.28	2 369 032.96	n520	379 788.86	2 368 988.28	15.81
n281	378 915.41	2 369 133.44	n361	379 283.35	2 368 994.14	n441	379 573.60	2 369 041.58	n521	379 785.48	2 368 972.84	6.34
n282	378 915.79	2 369 129.21	n362	379 270.11	2 368 986.75	n442	379 611.43	2 369 029.45	n522	379 779.19	2 368 973.61	4.00
n283	378 919.77	2 369 129.57	n363	379 276.11	2 369 107.11	n443	379 673.55	2 369 002.41	n523	379 778.70	2 368 969.64	5.96
n284	378 919.22	2 369 135.66	n364	379 279.12	2 369 106.63	n444	379 665.03	2 368 984.07	n524	379 784.62	2 368 968.91	16.96
n285	378 982.92	2 369 164.12	n365	379 275.77	2 369 025.10	n445	379 680.96	2 368 988.83	n525	379 780.96	2 368 952.35	3.99
n286	378 989.35	2 369 157.44	n366	379 279.77	2 369 024.94	n446	379 658.69	2 368 985.25	n526	379 784.86	2 368 951.49	56.82
n287	378 993.40	2 369 159.03	n367	379 280.72	2 369 048.40	n447	379 663.18	2 368 980.09	n527	379 797.53	2 369 006.88	13.28
n288	378 986.89	2 369 165.77	n368	379 283.87	2 369 048.54	n448	379 658.38	2 368 969.53	n528	379 810.23	2 369 002.99	19.19
n289	379 001.18	2 369 171.51	n369	379 283.70	2 369 052.53	n449	379 638.93	2 368 929.07	n529	379 828.25	2 369 009.60	14.64
n290	379 003.78	2 369 165.70	n370	379 280.90	2 369 052.41	n450	379 605.80	2 368 859.36	n530	379 829.70	2 368 995.03	11.79
n291	379 007.42	2 369 167.32	n371	379 282.39	2 369 082.17	n451	379 602.25	2 368 861.03	n531	379 829.54	2 368 983.24	5.24
n292	379 004.93	2 369 172.94	n372	379 286.97	2 369 082.13	n452	379 600.55	2 368 857.41	n532	379 833.74	2 368 980.10	9.29
n293	379 042.00	2 369 186.46	n373	379 287.01	2 369 086.13	n453	379 604.06	2 368 855.76	n533	379 838.86	2 368 987.85	4.00
n294	379 043.89	2 369 179.45	n374	379 282.55	2 369 086.17	n454	379 596.60	2 368 844.54	n534	379 835.52	2 368 985.05	3.51
n295	379 047.75	2 369 180.49	n375	379 283.11	2 369 106.21	n455	379 594.81	2 368 848.37	n535	379 833.59	2 368 987.12	8.09
n296	379 045.80	2 369 187.76	n376	379 362.57	2 369 101.32	n456	379 591.96	2 368 845.56	n536	379 833.70	2 368 995.21	17.57
n297	379 088.33	2 369 200.96	n377	379 360.99	2 369 092.77	n457	379 596.74	2 368 840.72	n537	379 831.97	2 369 012.69	13.57
n298	379 089.36	2 369 188.27	n378	379 364.92	2 369 092.04	n458	379 577.08	2 368 800.25	n538	379 828.76	2 369 025.87	35.62
n299	379 093.35	2 369 188.60	n379	379 366.59	2 369 101.00	n459	379 561.98	2 368 768.39	n539	379 819.39	2 369 060.24	22.71
n300	379 092.25	2 369 202.27	n380	379 372.65	2 369 100.41	n460	379 555.60	2 368 772.02	n540	379 810.19	2 369 081.00	9.80
n301	379 104.37	2 369 206.66	n381	379 417.46	2 369 092.00	n461	379 553.62	2 368 768.54	n541	379 801.64	2 369 085.78	5.14
n302	379 102.57	2 369 195.56	n382	379 469.45	2 369 073.75	n462	379 560.24	2 368 764.78	n542	379 801.67	2 369 090.92	4.00
n303	379 099.22	2 369 146.62	n383	379 457.83	2 369 056.24	n463	379 555.15	2 368 756.47	n543	379 797.67	2 369 090.94	3.59
n304	379 088.47	2 369 148.41	n384	379 442.51	2 369 035.99	n464	379 559.74	2 368 754.70	n544	379 797.65	2 369 087.35	22.49
n305	379 088.46	2 369 144.41	n385	379 436.61	2 369 041.48	n465	379 580.68	2 368 798.51	n545	379 776.06	2 369 093.66	48.74
n306	379 098.93	2 369 142.61	n386	379 433.88	2 369 038.55	n466	379 608.45	2 368 855.62	n546	379 729.85	2 369 109.15	8.12
n307	379 096.03	2 369 103.54	n387	379 440.05	2 369 032.82	n467	379 642.53	2 368 927.35	n547	379 722.50	2 369 112.60	10.84
n308	379 083.82	2 369 009.22	n388	379 414.90	2 369 000.54	n468	379 662.00	2 368 967.83	n548	379 726.51	2 369 122.67	12.24
n309	379 090.19	2 369 009.71	n389	379 389.34	2 368 969.26	n469	379 678.09	2 369 002.68	n549	379 737.09	2 369 116.52	3.99
n310	379 090.40	2 369 011.51	n390	379 382.69	2 368 974.06	n470	379 697.73	2 369 051.94	n550	379 739.10	2 369 119.97	12.82
n311	379 087.38	2 369 011.75	n391	379 380.35	2 368 970.82	n471	379 714.98	2 369 091.72	n551	379 728.01	2 369 126.41	59.08
n312	379 088.11	2 369 021.09	n392	379 386.81	2 368 966.17	n472	379 721.26	2 369 108.77	n552	379 750.14	2 369 181.19	10.48
n313	379 099.74	2 369 101.12	n393	379 371.48	2 368 947.49	n473	379 726.43	2 369 106.34	n553	379 760.31	2 369 178.64	39.92
n314	379 105.01	2 369 100.33	n394	379 354.89	2 368 943.35	n474	379 710.41	2 369 071.70	n554	379 774.84	2 369 215.82	4.78
n315	379 104.97	2 369 102.11	n395	379 355.86	2 368 939.46	n475	379 675.37	2 368 979.06	n555	379 779.30	2 369 214.09	4.00
n316	379 107.02	2 369 102.17	n396	379 374.10	2 368 944.37	n476	379 656.10	2 368 933.60	n556	379 780.75	2 369 217.82	4.74
n317	379 107.30	2 369 104.03	n397	379 418.04	2 368 996.06	n477	379 647.69	2 368 918.96	n557	379 776.33	2 369 219.54	15.46
n318	379 100.14	2 369 105.10	n398	379 461.09	2 369 053.92	n478	379 614.11	2 368 845.45	n558	379 782.64	2 369 233.65	4.98
n319	379 106.41	2 369 193.17	n399	379 473.15	2 369 072.12	n479	379 598.49	2 368 793.92	n559	379 787.37	2 369 232.09	4.00
n320	379 111.43	2 369 192.64	n400	379 475.28	2 369 071.03	n480	379 572.29	2 368 761.47	n560	379 788.63	2 369 235.89	4.70
n321	379 111.85	2 369 196.62	n401	379 468.80	2 369 059.51	n481	379 594.94	2 368 755.85	n561	379 784.17	2 369 237.37	30.51
n322	379 106.87	2 369 197.15	n402	379 432.51	2 368 758.97	n482	379 587.44	2 368 758.97	n562	379 785.77	2 369 265.59	20.23
n323	379 108.85	2 369 208.14	n403	379 424.13	2 368 996.70	n483	379 579.26	2 368 765.54	n563	379 802.86	2 369 264.54	2.57
n324	379 182.36	2 369 231.14	n404	379 413.34	2 368 983.51	n484	379 592.80	2 368 792.26	n564	379 803.82	2 369 266.92	11.00
n325	379 183.26	2 369 227.73	n405	379 356.58	2 368 906.11	n485	379 617.73	2 368 843.73	n565	379 814.65	2 369 264.97	56.30
n326	379 187.14	2 369 228.71	n406	379 351.96	2 368 900.23	n486	379 634.97	2 368 881.02	n566	379 867.81	2 369 266.43	6.21
n327	379 186.20	2 369 232.35	n407	379 355.41	2 368 898.20	n487	379 641.92	2 368 878.28	n567	379 865.68	2 369 260.60	9.23
n328	379 243.88	2 369 250.44	n408	379 358.80	2 368 903.98	n488	379 643.66	2 368 881.77	n568	379 873.93	2 369 256.45	7.05
n329	379 268.90	2 369 257.85	n409	379 360.26	2 368 902.81	n489	379 636.58	2 368 884.68	n569	379 872.62	2 369 249.52	4.02
n330	379 274.87	2 369 242.04	n410	379 362.77	2 368 905.92	n490	379 650.22	2 368 914.62	n570	379 876.49	2 369 248.44	6.42
n331	379 276.64	2 369 200.56	n411	379 361.03	2 368 907.33	n491	379 655.34	2 368 910.38	n571	379 877.66	2 369 254.75	17.52
n332	379 270.79	2 369 200.78	n412	379 368.66	2 368 917.18	n492	379 657.96	2 368 913.40	n572	379 893.98	2 369 248.38	44.69
n333	379 270.65	2 369 196.78	n413	379 371.00	2 368 915.06	n493	379 652.06	2 368 918.52	n573	379 935.35	2 369 231.47	27.94
n334	379 275.61	2 369 196.57	n414	379 373.69	2 368 918.03	n494	379 656.39	2 368 926.02	n574	379 931.59	2 369 203.79	17.16
n335	379 275.47	2 369 177.29	n415	379 371.09	2 368 920.39	n495	379 664.76	2 368 925.58	n575	379 948.27	2 369 199.78	28.89
n336	379 273.91	2 369 138.03	n416	379 395.17	2 368 952.55	n496	379 664.97	2 368 929.57	n576	379 948.21	2 369 170.89	7.14
n337	379 264.45	2 369 139.50	n417	379 401.82	2 368 947.41	n497	379 658.61	2 368 929.90	n577	379 955.16	2 369 169.27	4.00
n338	379 264.21	2 369 135.48	n418	379 404.12	2 368 950.70	n498	379 659.70	2 368 931.62	n578	379 956.07	2 369 173.16	3.97
n339	379 273.71	2 369 134.01	n419	379 397.59	2 368 955.78	n499	379 679.07	2 368 977.56	n579	379 952.21	2 369 174.07	24.64
n340	379 271.84	2 369 099.40	n420	379 415.31	2 368 979.47	n500	379 707.96	2 369 052.51	n580	379 952.26	2 369 198.71	11.15
n341	379 261.12	2 369 099.51	n421	379 422.53	2 368 973.68	n501	379 715.04	2 369 051.50	n581	379 962.99	2 369 195.67	35.06
n342	379 261.08	2 369 095.51	n422	379 425.03	2 368 976.80	n502	379 715.39	2 369 053.96	n582	379 997.07	2 369 187.42	75.14
n343	379 271.69	2 369 095.40	n423	379 417.66	2 368 982.70	n503	379 713.97	2 369 054.46	n583	380 069.82	2 369 168.62	22.32
n344	379 270.65	2 369 072.82	n424	379 427.33	2 368 9							