

Государственная регистрация:  
« 28 » июля 2023 года  
№ 230510024

**ПРАВИТЕЛЬСТВО КУРГАНСКОЙ ОБЛАСТИ**  
**ДЕПАРТАМЕНТ ИМУЩЕСТВЕННЫХ И**  
**ЗЕМЕЛЬНЫХ ОТНОШЕНИЙ КУРГАНСКОЙ ОБЛАСТИ**

## **ПОСТАНОВЛЕНИЕ**

от 28 июля 2023 года № 24-п  
г. Курган

### **Об установлении публичного сервитута**

В соответствии с главой V<sup>7</sup> Земельного кодекса Российской Федерации, постановлением Правительства Российской Федерации от 20 ноября 2000 года № 878 «Об утверждении Правил охраны газораспределительных сетей», приказом Департамента строительства, госэкспертизы и жилищно-коммунального хозяйства Курганской области от 29 декабря 2021 года № 717 «Об утверждении документации по планировке территории на объект «Газопровод межпоселковый г. Куртамыш – с. Нижнее – с. Березово – с. Советское – д. Коминтерн с отводом на д. Кочарино Куртамышского района – с. Звериноголовское с отводом на с. Труд и Знание Звериноголовского района Курганской области», постановлением Губернатора Курганской области от 22 апреля 2021 года № 38 «Об утверждении региональной программы газификации Курганской области на 2021 - 2025 годы», постановлением Правительства Курганской области от 24 декабря 2012 года № 658 «Об утверждении схемы территориального планирования Курганской области», постановлением Администрации (Правительства) Курганской области от 10 июля 2007 года № 315 «О реорганизации Департамента государственного имущества и промышленной политики Курганской области» и на основании ходатайства общества с ограниченной ответственностью «Газпром газификация» (ОГРН 1217800107744, ИНН 7813655197) от 15 июня 2023 года Департамент имущественных и земельных отношений Курганской области ПОСТАНОВЛЯЕТ:

1. Установить публичный сервитут сроком на 10 лет в отношении земельных участков по перечню согласно приложению 1 к настоящему постановлению в целях строительства и эксплуатации линейного объекта системы газоснабжения и его неотъемлемых технологических частей регионального значения «Газопровод межпоселковый г. Куртамыш – с. Нижнее – с. Березово – с. Советское – д. Коминтерн с отводом на д. Кочарино Куртамышского района – с. Звериноголовское с отводом на с. Труд и Знание Звериноголовского района Курганской области» (далее - публичный сервитут).

2. Утвердить границы публичного сервитута согласно приложению 2.

3. Определить, что срок, в течение которого использование земельных участков, указанных в пункте 1 настоящего постановления, и (или) расположенных на них объектов недвижимого имущества в соответствии с их разрешенным использованием будет невозможно или существенно затруднено в связи с осуществлением публичного сервитута составляет 11 месяцев.

4. График проведения работ при осуществлении деятельности, для обеспечения которой устанавливается публичный сервитут, в отношении земель или земельных участков, находящихся в государственной или муниципальной собственности и не предоставленных гражданам или юридическим лицам, принять согласно графику работы общества с ограниченной ответственностью «Газпром газификация».

Завершить работы не позднее окончания срока публичного сервитута, установленного пунктом 1 настоящего постановления.

5. Обществу с ограниченной ответственностью «Газпром газификация»:

1) обеспечить приведение земельных участков, указанных в пункте 1 настоящего постановления, в состояние, пригодное для их использования в соответствии с видом разрешенного использования, в сроки, предусмотренные пунктом 8 статьи 39<sup>50</sup> Земельного кодекса Российской Федерации;

2) внести плату за публичный сервитут в отношении земель или земельных участков, находящихся в государственной или муниципальной собственности и не предоставленных гражданам или юридическим лицам, в срок не позднее шести месяцев со дня принятия настоящего постановления единовременным платежом в размере 0,1 процента кадастровой стоимости указанных земельных участков за весь срок публичного сервитута.

6. Обеспечить в течение пяти рабочих дней со дня принятия настоящего постановления исполнение пункта 7 статьи 39<sup>43</sup> Земельного кодекса Российской Федерации.

7. Опубликовать настоящее постановление в установленном порядке и разместить на официальном сайте Департамента имущественных и земельных отношений Курганской области в информационно-телекоммуникационной сети «Интернет».

8. Контроль за исполнением настоящего постановления возложить на заместителя директора Департамента имущественных и земельных отношений Курганской области - начальника управления имущественных и земельных отношений.

Директор Департамента имущественных и земельных отношений Курганской области



Я.Б. Юрина

Приложение 1 к постановлению  
Департамента имущественных и  
земельных отношений Курганской области  
от 28 июля 2023 года № 24-п  
«Об установлении публичного сервитута»

**Перечень земельных участков, в отношении которых  
устанавливается публичный сервитут**

№ п/п	Кадастровый номер	Адрес земельного участка
1	2	3
1.	45:09:040101:399	Местоположение установлено относительно ориентира, расположенного в границах участка. Ориентир Автомобильная дорога Куртамыш - Узково - Белоногово - Косулино (км 0+900-3+000). Почтовый адрес ориентира: Курганская область, р-н Куртамышский, г. Куртамыш.
2.	45:09:040102:370	Местоположение установлено относительно ориентира, расположенного в границах участка. Ориентир автомобильная дорога "Куртамыш - Узково - Белоногово - Косулино" (км 0+900-3+000). Почтовый адрес ориентира: Курганская область, р-н Куртамышский, г Куртамыш, в границах Мо г. Куртамыш
3.	45:09:040102:368	Местоположение установлено относительно ориентира, расположенного в границах участка. Почтовый адрес ориентира: Курганская область., р-н Куртамышский, с. Нижнее, в границах Нижневского сельсовета.
4.	45:09:040103:340	Местоположение установлено относительно ориентира, расположенного в границах участка. Почтовый адрес ориентира: Курганская область., р-н Куртамышский, с. Нижнее, в границах Нижневского сельсовета.
5.	45:09:040103:342	Местоположение установлено относительно ориентира, расположенного в границах участка. Почтовый адрес ориентира: Курганская область., р-н Куртамышский, с. Нижнее, в границах Нижневского сельсовета.
6.	45:09:050101:103	Местоположение установлено относительно ориентира, расположенного в границах участка. Почтовый адрес ориентира: Курганская область, Куртамышский район, д.Кочарино, дорога Нижнее-Кочарино.
7.	45:09:050101:63	Местоположение установлено относительно ориентира, расположенного в границах участка. Ориентир Автомобильная дорога "Куртамыш - Прорывное" (км 3+000-4+300). Почтовый адрес ориентира: Курганская область, р-н Куртамышский, д. Кочарино.
8.	45:09:040103:344	Местоположение установлено относительно ориентира, расположенного в границах участка. Почтовый адрес ориентира: Курганская область., р-н Куртамышский, с. Нижнее, в границах Нижневского сельсовета.
9.	45:09:040103:343	Местоположение установлено относительно ориентира, расположенного в границах участка. Почтовый адрес ориентира: Курганская область, р-н Куртамышский, в границах Большеберезовского сельсовета.
10.	45:09:040103:382	Местоположение установлено относительно ориентира, расположенного в границах участка. Почтовый адрес ориентира: Курганская область, р-н Куртамышский, в границах муниципального образования Большеберезовский сельсовет.
11.	45:09:040601:213	Местоположение установлено относительно ориентира, расположенного в границах участка. Почтовый адрес ориентира: Курганская область, Куртамышский район, деревня Новая Калиновка.
12.	45:09:051002:83	Местоположение установлено относительно ориентира, расположенного в границах участка. Ориентир Автомобильная

№ п/п	Кадастровый номер	Адрес земельного участка
1	2	3
		дорога "Куртамыш - Прорывное" (км 26+100-28+100). Почтовый адрес ориентира: Курганская область, р-н Куртамышский, с. Березово.
13.	45:09:051002:85	Местоположение установлено относительно ориентира, расположенного в границах участка. Почтовый адрес ориентира: Курганская область, Куртамышский район, село Березово.
14.	45:09:051004:789	Местоположение установлено относительно ориентира, расположенного в границах участка. Ориентир Автомобильная дорога "Куртамыш - Прорывное" - Советское - Коминтерн - Труд и Знание (км 0+000-2+700). Почтовый адрес ориентира: Курганская область, р-н Куртамышский, с. Советское.
15.	45:09:051401:291	Курганская область, Куртамышский район, д. Коминтерн
16.	45:05:010401:223	Курганская область, р-н Звериноголовский, д Северный
17.	45:05:010202:82	Местоположение установлено относительно ориентира, расположенного в границах участка. Ориентир автомобильная дорога "Подъезд к санаторию "Сосновая Роща" - Бугровое - Редуть" (км 0+000-9+200). Почтовый адрес ориентира: Курганская область, р-н Звериноголовский, в границах Трудовского сельсовета.
18.	45:05:010601:119	Местоположение установлено относительно ориентира, расположенного в границах участка. Ориентир автомобильная дорога "Подъезд к санаторию "Сосновая Роща"- Бугровое - Редуть" (км 0+000-9+200). Почтовый адрес ориентира: Курганская область, р-н Звериноголовский, с Труд и Знание, в границах Трудовского сельсовета.



Приложение 2 к постановлению  
Департамента имущественных и  
земельных отношений Курганской области  
от 28 июля 2023 года № 24-п  
«Об установлении публичного сервитута»

### Границы публичного сервитута

ОПИСАНИЕ МЕСТОПОЛОЖЕНИЯ ГРАНИЦ «Газопровод межпоселковый с. Першино – д. Тебенякское – п. Стеклозавод – с. Боровлянка Белозерского района Курганской области» (наименование объекта, местоположение границ которого описано (далее - объект))		
Раздел 1		
Сведения об объекте		
№ п/п	Характеристики объекта	Описание характеристик
1	2	3
1.	Местоположение объекта	Курганская область, Куртамышский район; Курганская область, Куртамышский район, село Нижнее; Курганская область, Куртамышский район, Камаганский сельсовет, деревня Новая Калиновка; Курганская область, Куртамышский район, Камаганский сельсовет, село Березово; Курганская область, Куртамышский район, Советский сельсовет, село Советское; Курганская область, Куртамышский район, Советский сельсовет, деревня Коминтерн; Курганская область, Звериноголовский район, Трудовский сельсовет, деревня Северный
2.	Площадь объекта +/- величина погрешности определения площади (Р +/- Дельта Р)	5784 кв.м +/- 27 м²
3.	Иные характеристики объекта	Публичный сервитут в отношении земель и земельных участков в целях: строительства и эксплуатации линейного объекта системы газоснабжения и его неотъемлемых технологических частей регионального значения: «Газопровод межпоселковый г. Куртамыш – с. Нижнее – с. Березово – с. Советское – д. Коминтерн с отводом на д. Кочарино Куртамышского района – с. Звериноголовское с отводом на с. Труд и Знание Звериноголовского района Курганской области», сроком на 10 лет; в пользу ООО "Газпром газификация" (ИНН 7813655197, ОГРН 1217800107744), юридический адрес и фактический адрес: 194044, Санкт-Петербург, вн. тер. г. Муниципальный округ Сампсониевское, пр-кт Большой Сампсониевский, д. 60, литера А, тел. +7 (812)613-33-00, адрес элект.почты: info@eoggazprom.ru

Раздел 2					
Сведения о местоположении границ объекта					
1. Система координат МСК-45, зона 2					
2. Сведения о характерных точках границ объекта					
Обозначение характерных точек границ	Координаты, м		Метод определения координат характерной точки	Средняя квадратическая погрешность положения характерной точки (Mt), м	Описание обозначения точки на местности (при наличии)
	X	Y			
1	2	3	4	5	6
Часть 1					
1	361126.87	2328176.52	Аналитический метод	0.1	Закрепление отсутствует
2	361118.98	2328169.95	Аналитический метод	0.1	Закрепление отсутствует
3	361117.84	2328168.99	Аналитический метод	0.1	Закрепление отсутствует
4	361115.75	2328152.87	Аналитический метод	0.1	Закрепление отсутствует
5	361088.69	2328142.91	Аналитический метод	0.1	Закрепление отсутствует
6	361069.69	2328138.64	Аналитический метод	0.1	Закрепление отсутствует
7	361061.20	2328157.23	Аналитический метод	0.1	Закрепление отсутствует
8	361083.02	2328162.14	Аналитический метод	0.1	Закрепление отсутствует
1	361126.87	2328176.52	Аналитический метод	0.1	Закрепление отсутствует
Часть 2					
9	359415.19	2327605.53	Аналитический метод	0.1	Закрепление отсутствует
10	359419.36	2327588.22	Аналитический метод	0.1	Закрепление отсутствует
11	359420.13	2327586.05	Аналитический метод	0.1	Закрепление отсутствует
12	359417.09	2327584.94	Аналитический метод	0.1	Закрепление отсутствует
13	359402.10	2327579.46	Аналитический метод	0.1	Закрепление отсутствует
14	359398.72	2327588.22	Аналитический метод	0.1	Закрепление отсутствует
15	359393.88	2327597.75	Аналитический метод	0.1	Закрепление отсутствует
16	359414.36	2327605.23	Аналитический метод	0.1	Закрепление отсутствует
9	359415.19	2327605.53	Аналитический метод	0.1	Закрепление отсутствует
Часть 3					
17	346033.10	2331003.95	Аналитический метод	0.1	Закрепление отсутствует
18	346038.90	2330984.75	Аналитический метод	0.1	Закрепление отсутствует
19	346019.91	2330978.76	Аналитический метод	0.1	Закрепление отсутствует
20	346013.70	2330997.83	Аналитический метод	0.1	Закрепление отсутствует
17	346033.10	2331003.95	Аналитический метод	0.1	Закрепление отсутствует
Часть 4					
21	376913.25	2322287.22	Аналитический метод	0.1	Закрепление отсутствует
22	376932.41	2322283.80	Аналитический метод	0.1	Закрепление отсутствует

Обозначение характерных точек границ	Координаты, м		Метод определения координат характерной точки	Средняя квадратическая погрешность положения характерной точки (Mt), м	Описание обозначения точки на местности (при наличии)
	X	Y			
1	2	3	4	5	6
23	376931.04	2322280.50	Аналитический метод	0.1	Закрепление отсутствует
24	376924.02	2322263.33	Аналитический метод	0.1	Закрепление отсутствует
25	376914.99	2322265.82	Аналитический метод	0.1	Закрепление отсутствует
26	376905.56	2322268.43	Аналитический метод	0.1	Закрепление отсутствует
21	376913.25	2322287.22	Аналитический метод	0.1	Закрепление отсутствует
Часть 5					
27	373974.85	2326572.77	Аналитический метод	0.1	Закрепление отсутствует
28	373987.25	2326557.07	Аналитический метод	0.1	Закрепление отсутствует
29	373975.94	2326548.22	Аналитический метод	0.1	Закрепление отсутствует
30	373972.24	2326545.33	Аналитический метод	0.1	Закрепление отсутствует
31	373959.80	2326560.99	Аналитический метод	0.1	Закрепление отсутствует
27	373974.85	2326572.77	Аналитический метод	0.1	Закрепление отсутствует
Часть 6					
32	338647.97	2333469.27	Аналитический метод	0.1	Закрепление отсутствует
33	338667.67	2333465.69	Аналитический метод	0.1	Закрепление отсутствует
34	338665.19	2333446.84	Аналитический метод	0.1	Закрепление отсутствует
35	338645.48	2333450.42	Аналитический метод	0.1	Закрепление отсутствует
32	338647.97	2333469.27	Аналитический метод	0.1	Закрепление отсутствует
Часть 7					
36	373091.58	2327686.23	Аналитический метод	0.1	Закрепление отсутствует
37	373104.18	2327670.68	Аналитический метод	0.1	Закрепление отсутствует
38	373089.29	2327658.89	Аналитический метод	0.1	Закрепление отсутствует
39	373076.68	2327674.43	Аналитический метод	0.1	Закрепление отсутствует
36	373091.58	2327686.23	Аналитический метод	0.1	Закрепление отсутствует
Часть 8					
40	352207.00	2327779.63	Аналитический метод	0.1	Закрепление отсутствует
41	352213.74	2327776.27	Аналитический метод	0.1	Закрепление отсутствует
42	352225.03	2327770.95	Аналитический метод	0.1	Закрепление отсутствует
43	352216.55	2327753.95	Аналитический метод	0.1	Закрепление отсутствует
44	352205.31	2327759.24	Аналитический метод	0.1	Закрепление отсутствует
45	352198.52	2327762.62	Аналитический метод	0.1	Закрепление отсутствует

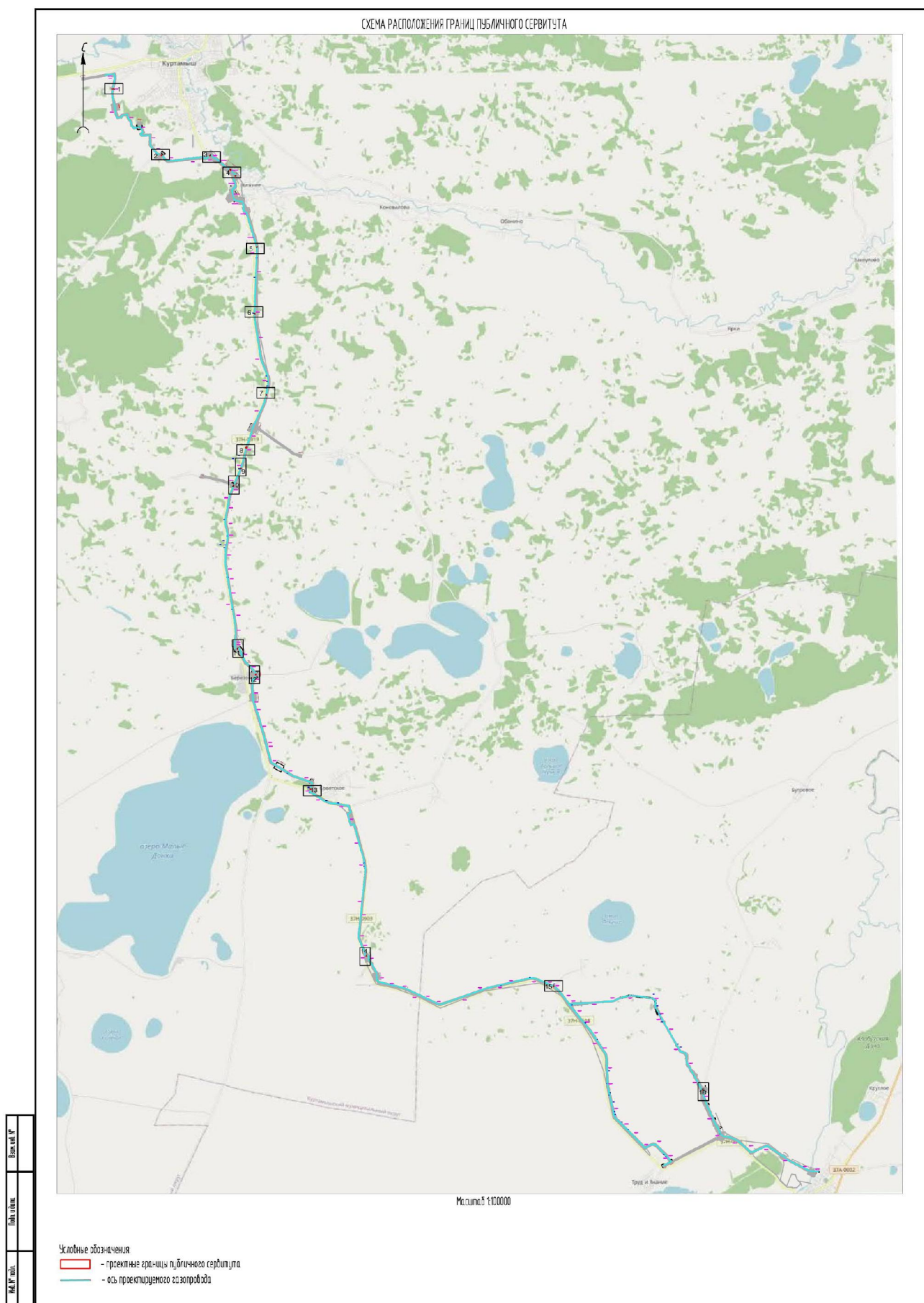
Обозначение характерных точек границ	Координаты, м		Метод определения координат характерной точки	Средняя квадратическая погрешность положения характерной точки (Mt), м	Описание обозначения точки на местности (при наличии)
	X	Y			
1	2	3	4	5	6
40	352207.00	2327779.63	Аналитический метод	0.1	Закрепление отсутствует
Часть 9					
46	374001.75	2324428.57	Аналитический метод	0.1	Закрепление отсутствует
47	374008.35	2324421.70	Аналитический метод	0.1	Закрепление отсутствует
48	374014.89	2324414.87	Аналитический метод	0.1	Закрепление отсутствует
49	374000.32	2324401.17	Аналитический метод	0.1	Закрепление отсутствует
50	373993.78	2324407.98	Аналитический метод	0.1	Закрепление отсутствует
51	373987.18	2324414.86	Аналитический метод	0.1	Закрепление отсутствует
46	374001.75	2324428.57	Аналитический метод	0.1	Закрепление отсутствует
Часть 10					
52	337316.42	2341730.51	Аналитический метод	0.1	Закрепление отсутствует
53	337327.14	2341715.52	Аналитический метод	0.1	Закрепление отсутствует
54	337312.14	2341702.12	Аналитический метод	0.1	Закрепление отсутствует
55	337301.23	2341717.38	Аналитический метод	0.1	Закрепление отсутствует
52	337316.42	2341730.51	Аналитический метод	0.1	Закрепление отсутствует
Часть 11					
56	332753.27	2348303.03	Аналитический метод	0.1	Закрепление отсутствует
57	332755.30	2348294.23	Аналитический метод	0.1	Закрепление отсутствует
58	332757.31	2348285.49	Аналитический метод	0.1	Закрепление отсутствует
59	332737.92	2348280.56	Аналитический метод	0.1	Закрепление отсутствует
60	332735.91	2348289.31	Аналитический метод	0.1	Закрепление отсутствует
61	332733.88	2348298.11	Аналитический метод	0.1	Закрепление отсутствует
56	332753.27	2348303.03	Аналитический метод	0.1	Закрепление отсутствует
Часть 12					
62	351071.98	2328582.44	Аналитический метод	0.1	Закрепление отсутствует
63	351088.85	2328581.72	Аналитический метод	0.1	Закрепление отсутствует
64	351088.13	2328561.73	Аналитический метод	0.1	Закрепление отсутствует
65	351071.31	2328562.45	Аналитический метод	0.1	Закрепление отсутствует
62	351071.98	2328582.44	Аналитический метод	0.1	Закрепление отсутствует

Обозначение характерных точек границ	Координаты, м		Метод определения координат характерной точки	Средняя квадратическая погрешность положения характерной точки (Mt), м	Описание обозначения точки на местности (при наличии)
	X	Y			
1	2	3	4	5	6
Часть 13					
66	373314.65	2327470.23	Аналитический метод	0.1	Закрепление отсутствует
67	373341.06	2327455.55	Аналитический метод	0.1	Закрепление отсутствует
68	373374.04	2327432.07	Аналитический метод	0.1	Закрепление отсутствует
69	373374.54	2327431.49	Аналитический метод	0.1	Закрепление отсутствует
70	373363.78	2327436.70	Аналитический метод	0.1	Закрепление отсутствует
71	373311.21	2327465.39	Аналитический метод	0.1	Закрепление отсутствует
66	373314.65	2327470.23	Аналитический метод	0.1	Закрепление отсутствует
Часть 14					
72	360183.36	2327929.75	Аналитический метод	0.1	Закрепление отсутствует
73	360183.95	2327916.37	Аналитический метод	0.1	Закрепление отсутствует
74	360176.02	2327912.88	Аналитический метод	0.1	Закрепление отсутствует
75	360168.36	2327924.37	Аналитический метод	0.1	Закрепление отсутствует
72	360183.36	2327929.75	Аналитический метод	0.1	Закрепление отсутствует
Часть 15					
76	366999.88	2328531.92	Аналитический метод	0.1	Закрепление отсутствует
77	366998.52	2328529.76	Аналитический метод	0.1	Закрепление отсутствует
78	366990.18	2328529.72	Аналитический метод	0.1	Закрепление отсутствует
79	366989.23	2328531.36	Аналитический метод	0.1	Закрепление отсутствует
76	366999.88	2328531.92	Аналитический метод	0.1	Закрепление отсутствует
Часть 16					
80	369951.78	2328627.66	Аналитический метод	0.1	Закрепление отсутствует
81	369962.70	2328625.15	Аналитический метод	0.1	Закрепление отсутствует
82	369960.14	2328623.63	Аналитический метод	0.1	Закрепление отсутствует
83	369952.48	2328626.13	Аналитический метод	0.1	Закрепление отсутствует
80	369951.78	2328627.66	Аналитический метод	0.1	Закрепление отсутствует
Часть 17					
84	363415.05	2329044.61	Аналитический метод	0.1	Закрепление отсутствует
85	363414.21	2329043.16	Аналитический метод	0.1	Закрепление отсутствует

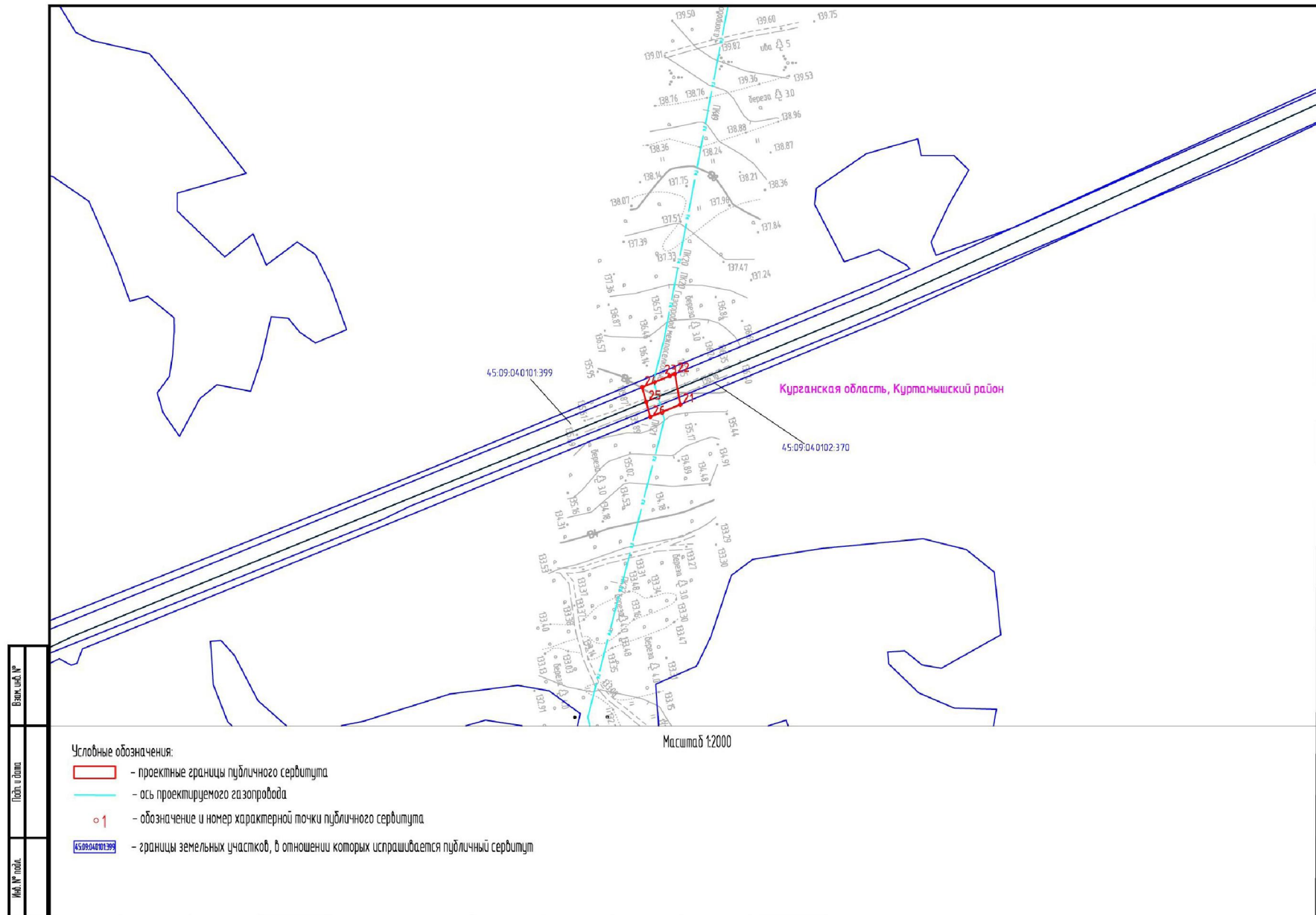
Обозначение характерных точек границ	Координаты, м		Метод определения координат характерной точки	Средняя квадратическая погрешность положения характерной точки (Mt), м	Описание обозначения точки на местности (при наличии)
	X	Y			
1	2	3	4	5	6
86	363408.45	2329040.80	Аналитический метод	0.1	Закрепление отсутствует
87	363406.54	2329042.89	Аналитический метод	0.1	Закрепление отсутствует
84	363415.05	2329044.61	Аналитический метод	0.1	Закрепление отсутствует

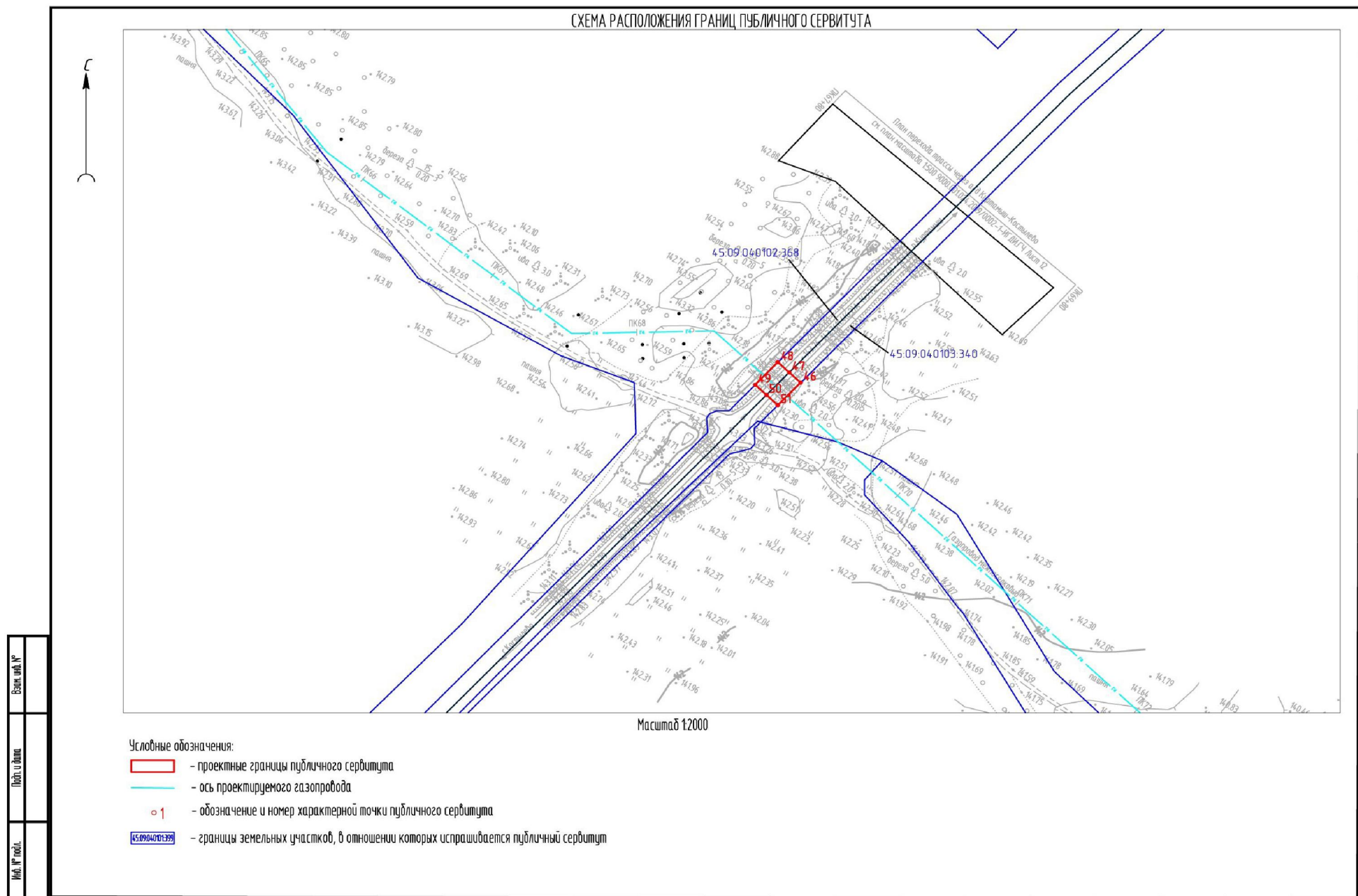
Раздел 3							
Сведения о местоположении измененных (уточненных) границ объекта							
1. Система координат							
2. Сведения о характерных точках границ объекта							
Обозначение характерных точек границ	Существующие координаты, м		Измененные (уточненные) координаты, м		Метод определения координат характерной точки	Средняя квадратическая погрешность положения характерной точки (Mt), м	Описание обозначения точки на местности (при наличии)
	X	Y	X	Y			
1	2	3	4	5	6	7	8
-	-	-	-	-	-	-	-
3. Сведения о характерных точках части (частей) границы объекта							
1	2	3	4	5	6	7	8
-	-	-	-	-	-	-	-

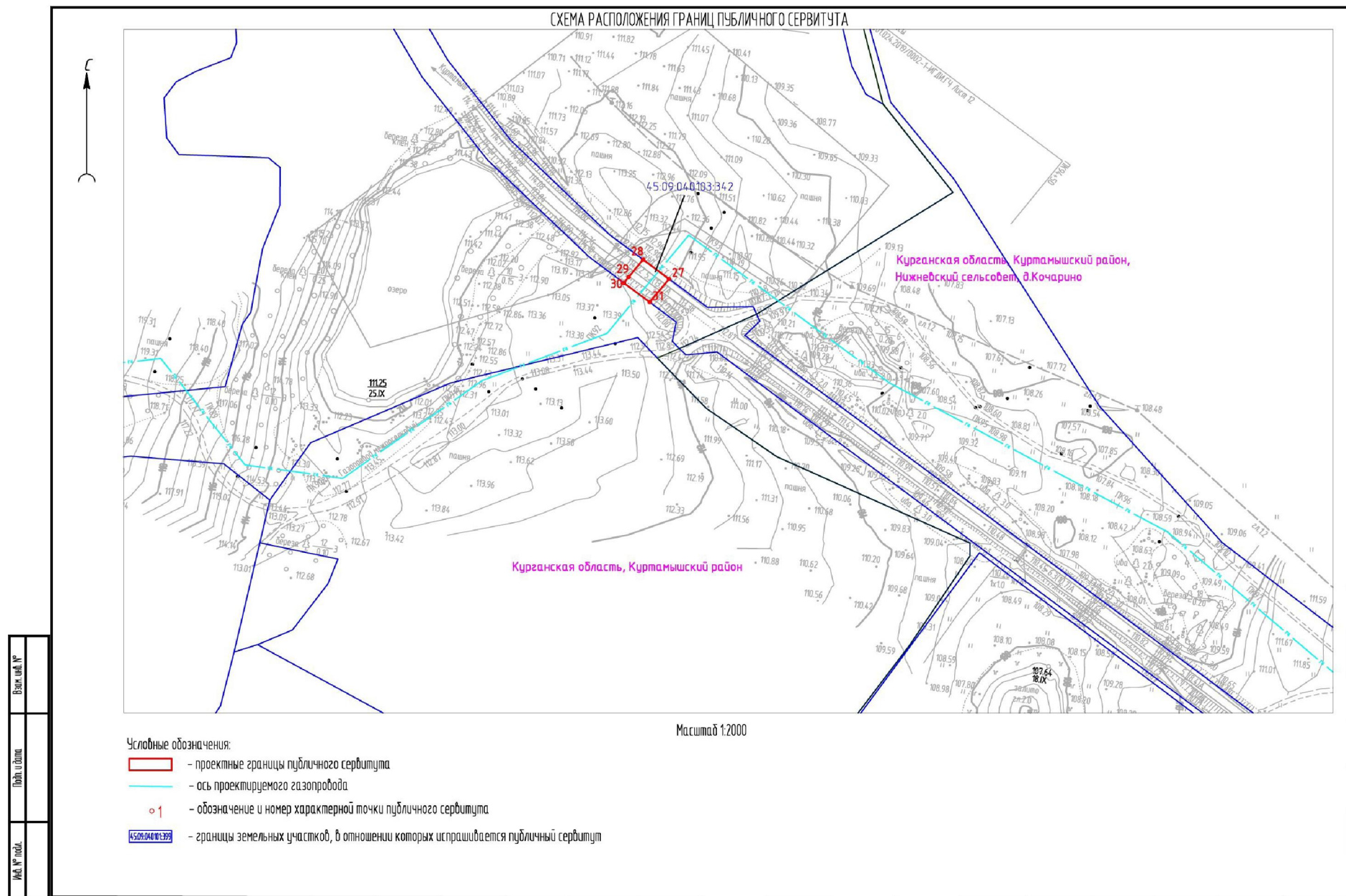
## 2. Графическое описание местоположения границ публичного сервитута





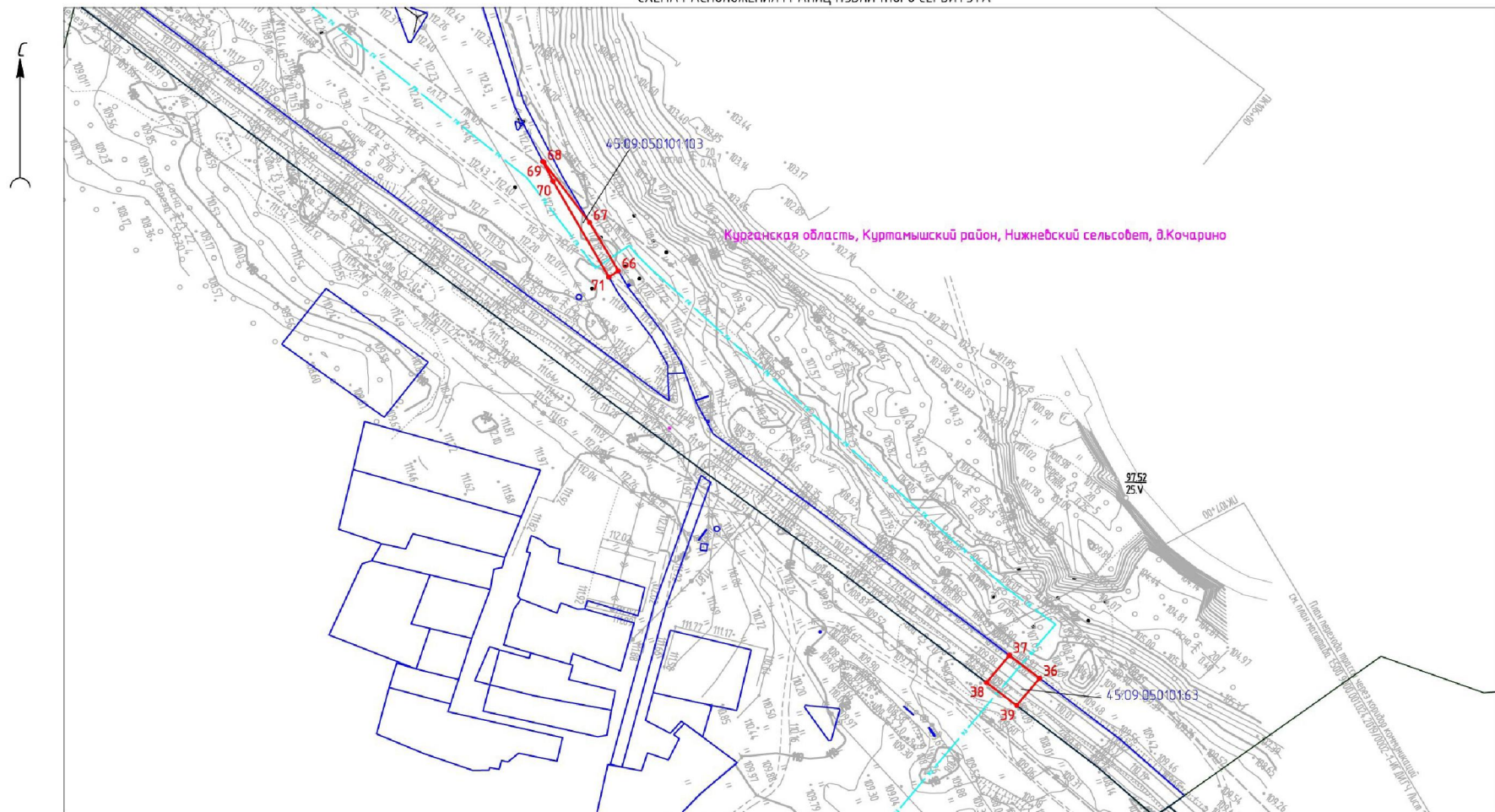








## СХЕМА РАСПОЛОЖЕНИЯ ГРАНИЦ ПУБЛИЧНОГО СЕРВИТУТА

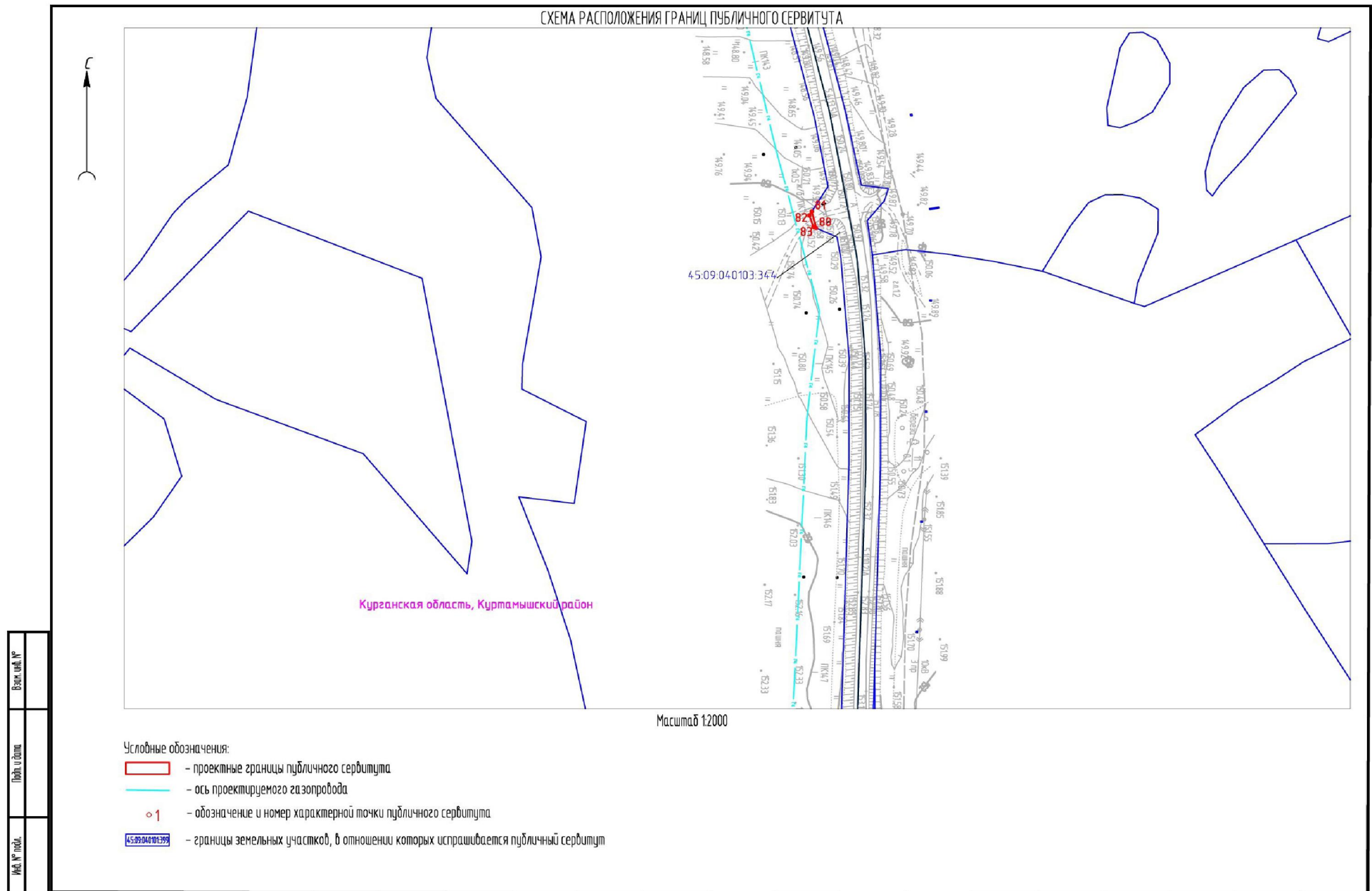


Масштаб 1:2000

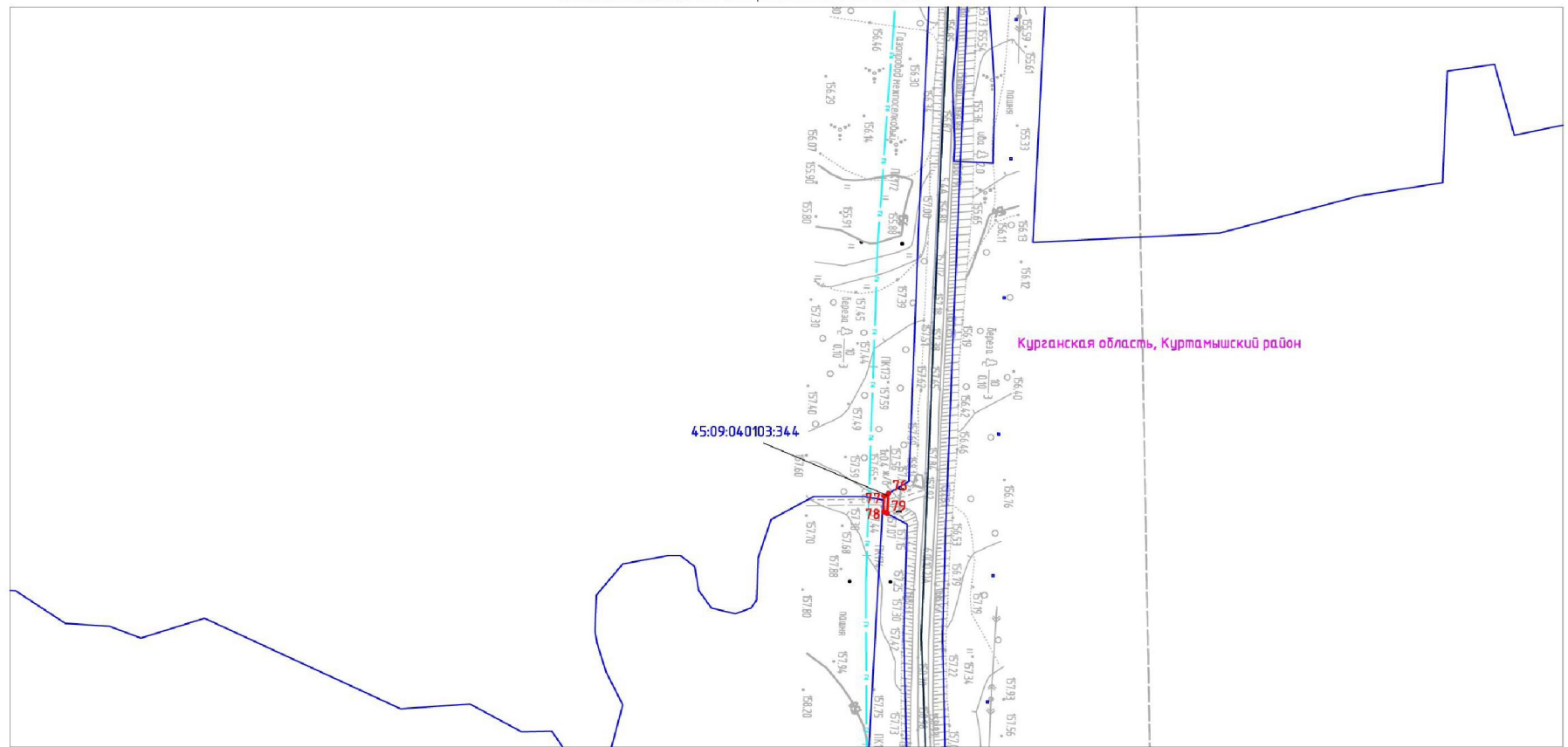
Условные обозначения:

- проектные границы публичного сервитута
- ось проектируемого газопровода
- 1 - обозначение и номер характерной точки публичного сервитута
- границы земельных участков, в отношении которых испрашивается публичный сервитут

Векс. таб. №	
Подп. и дата	
М.П. № подл.	



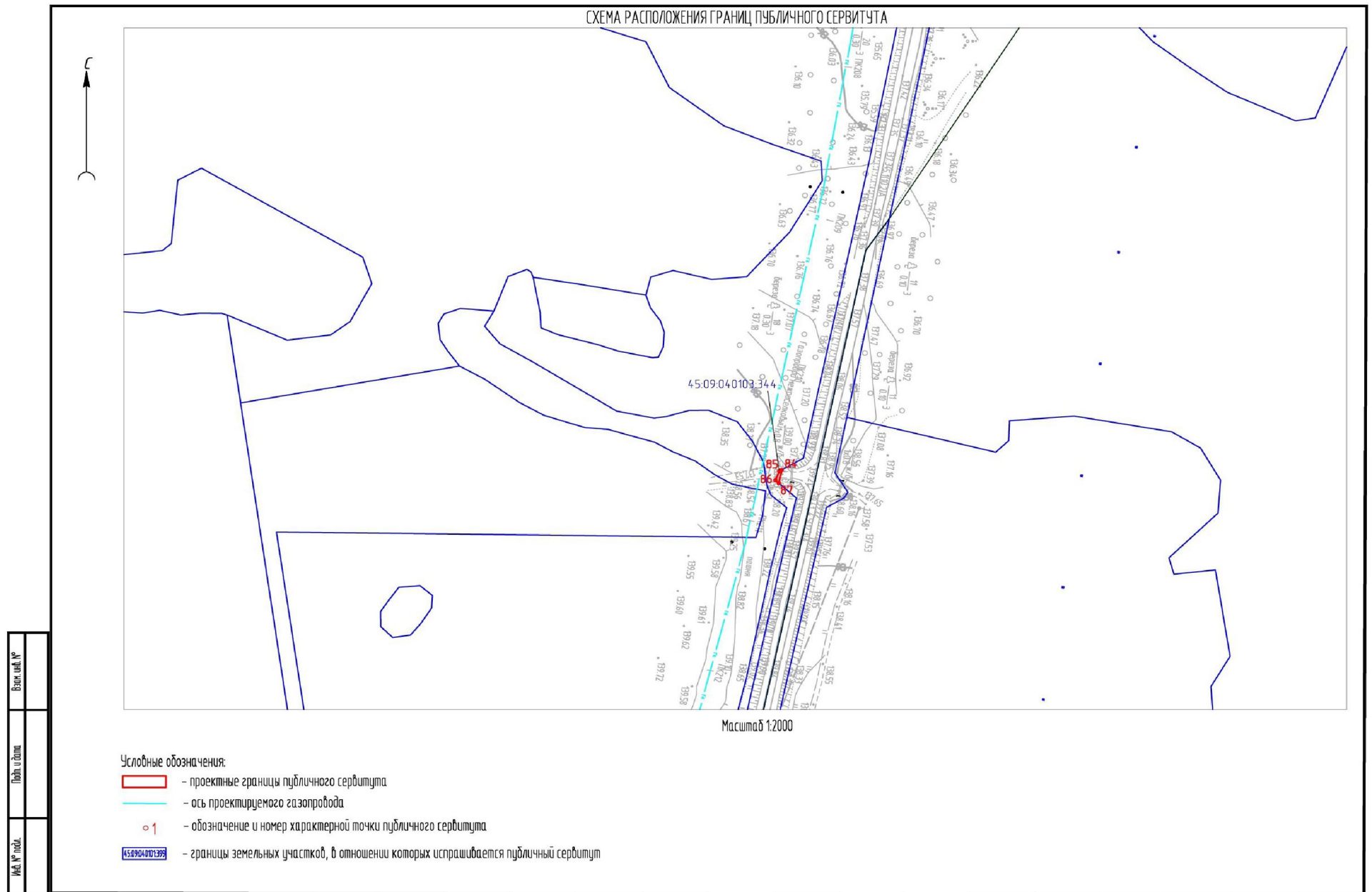
## СХЕМА РАСПОЛОЖЕНИЯ ГРАНИЦ ПУБЛИЧНОГО СЕРВИТУТА



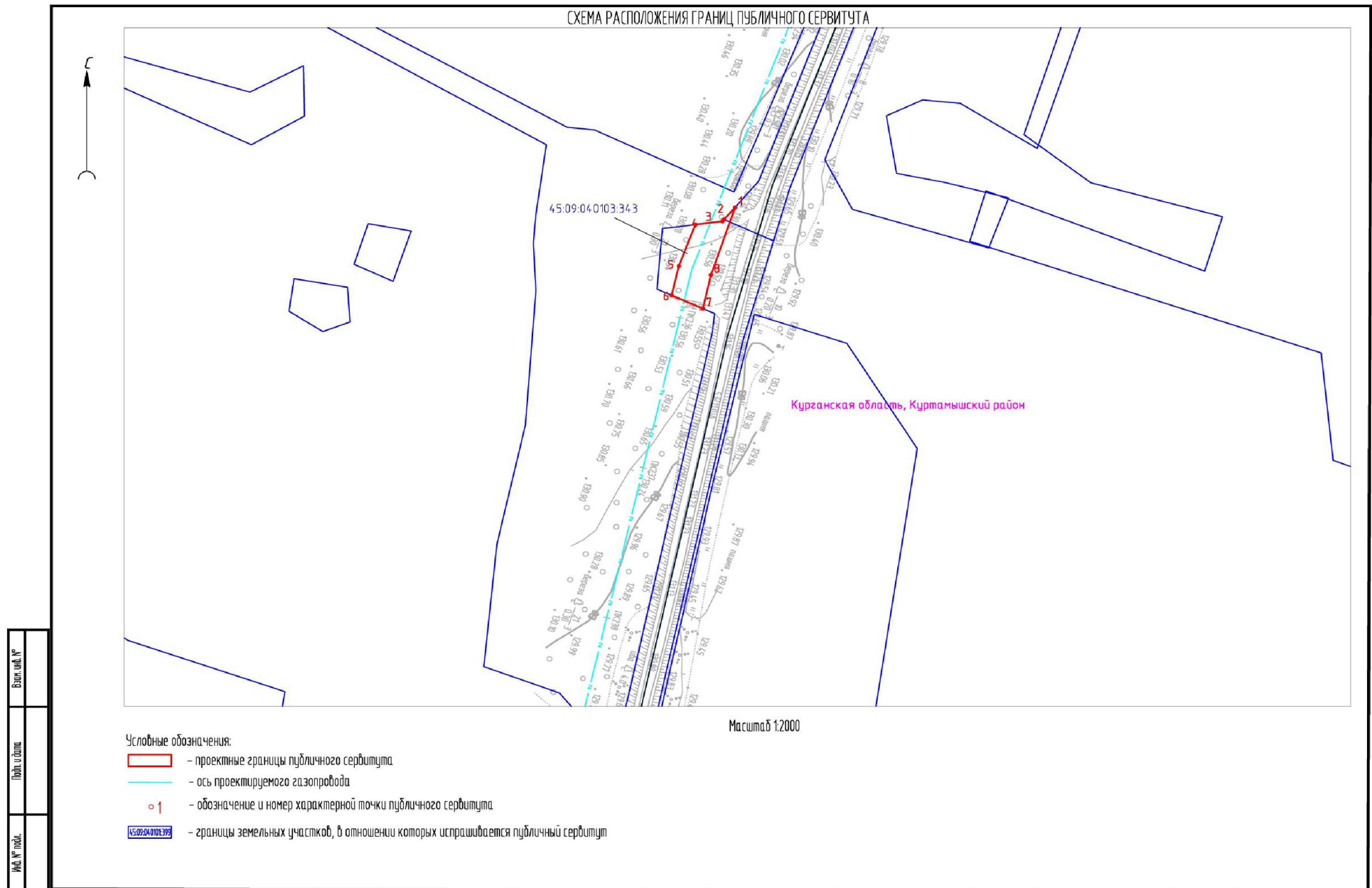
Условные обозначения:

- проектные границы публичного сервитута
- ось проектируемого газопровода
- o 1 - обозначение и номер характерной точки публичного сервитута
- 45:09:040103:344 - границы земельных участков, в отношении которых испрашивается публичный сервитут

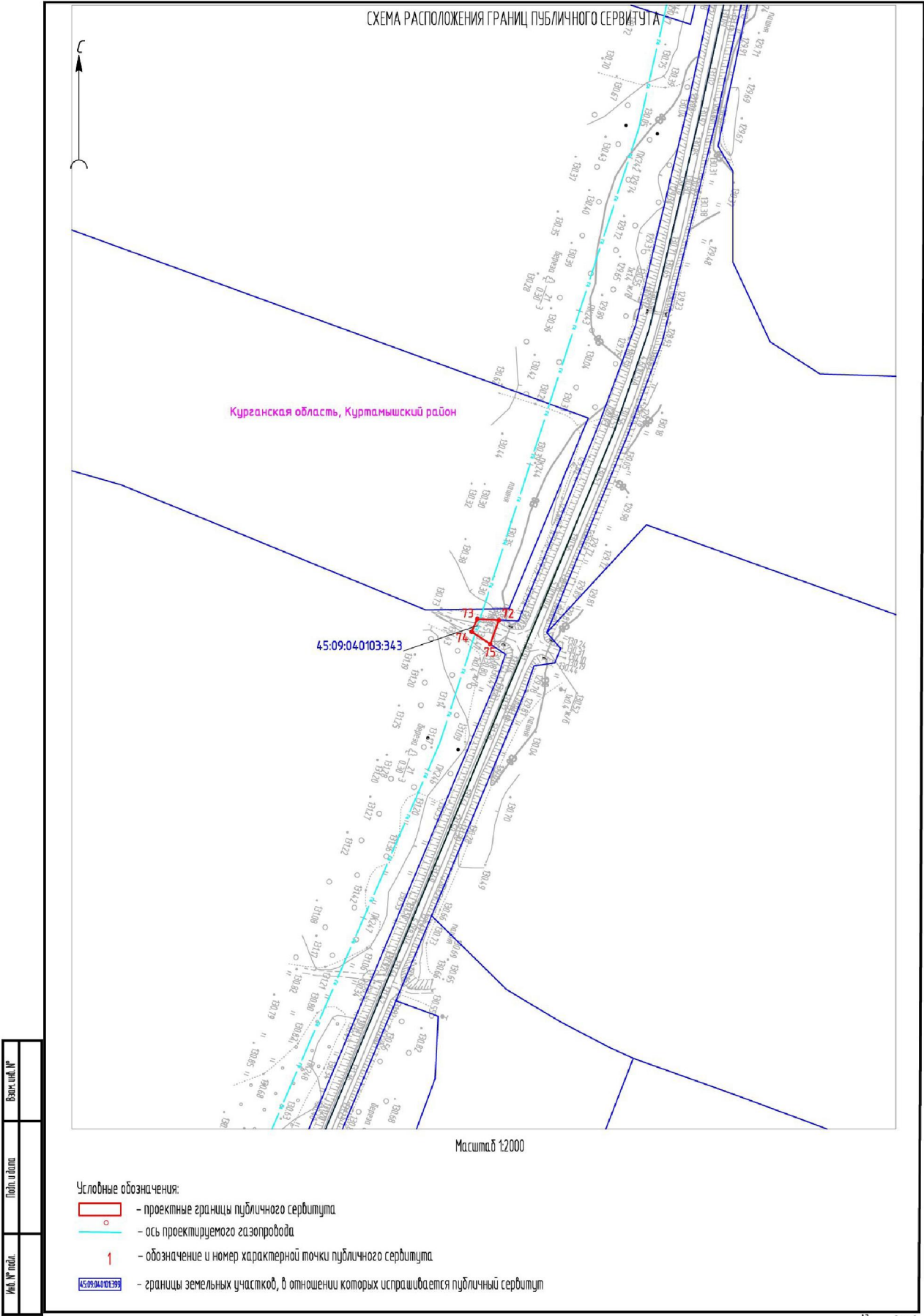
Вариант №	
Лист №	
Масштаб	



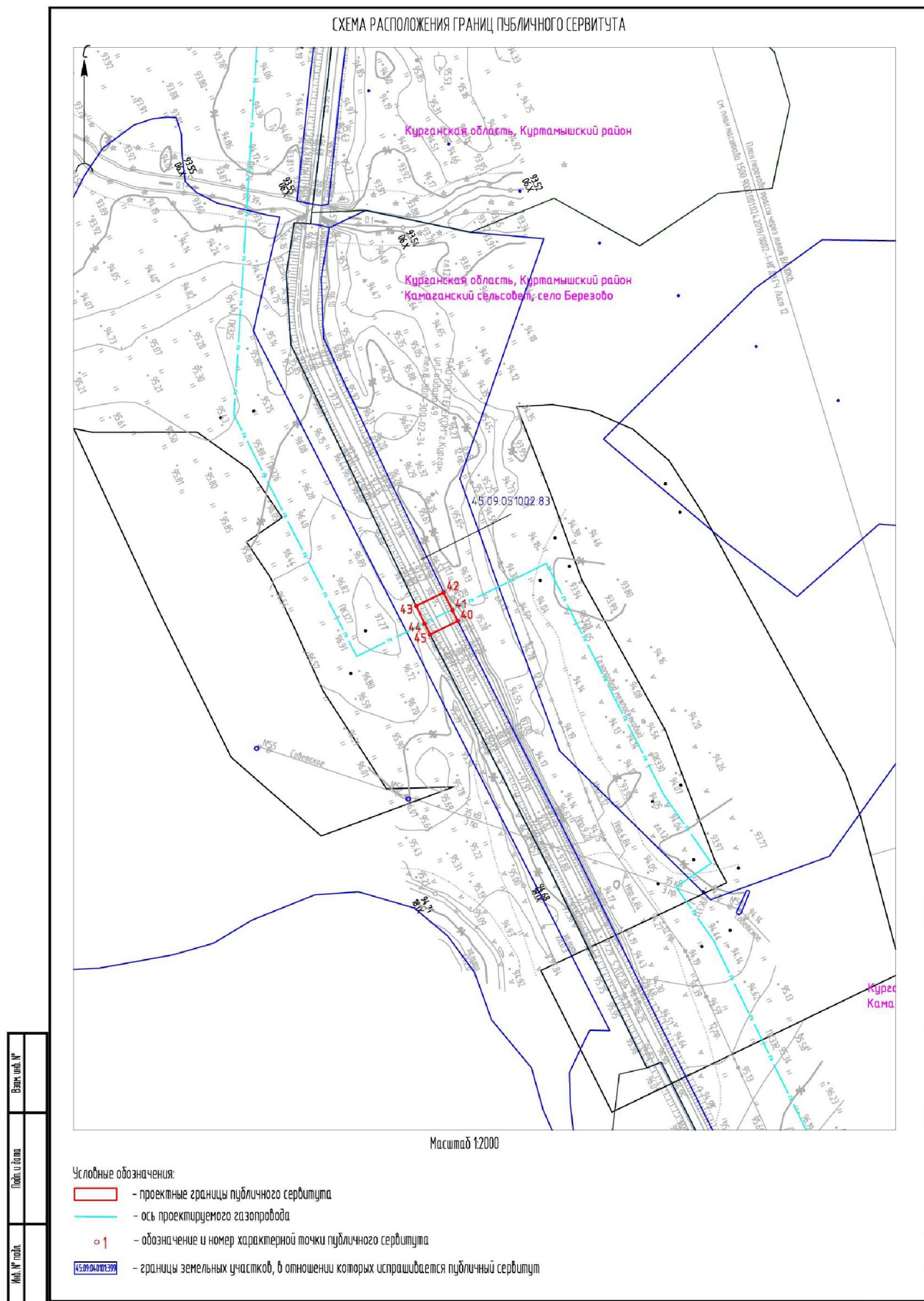




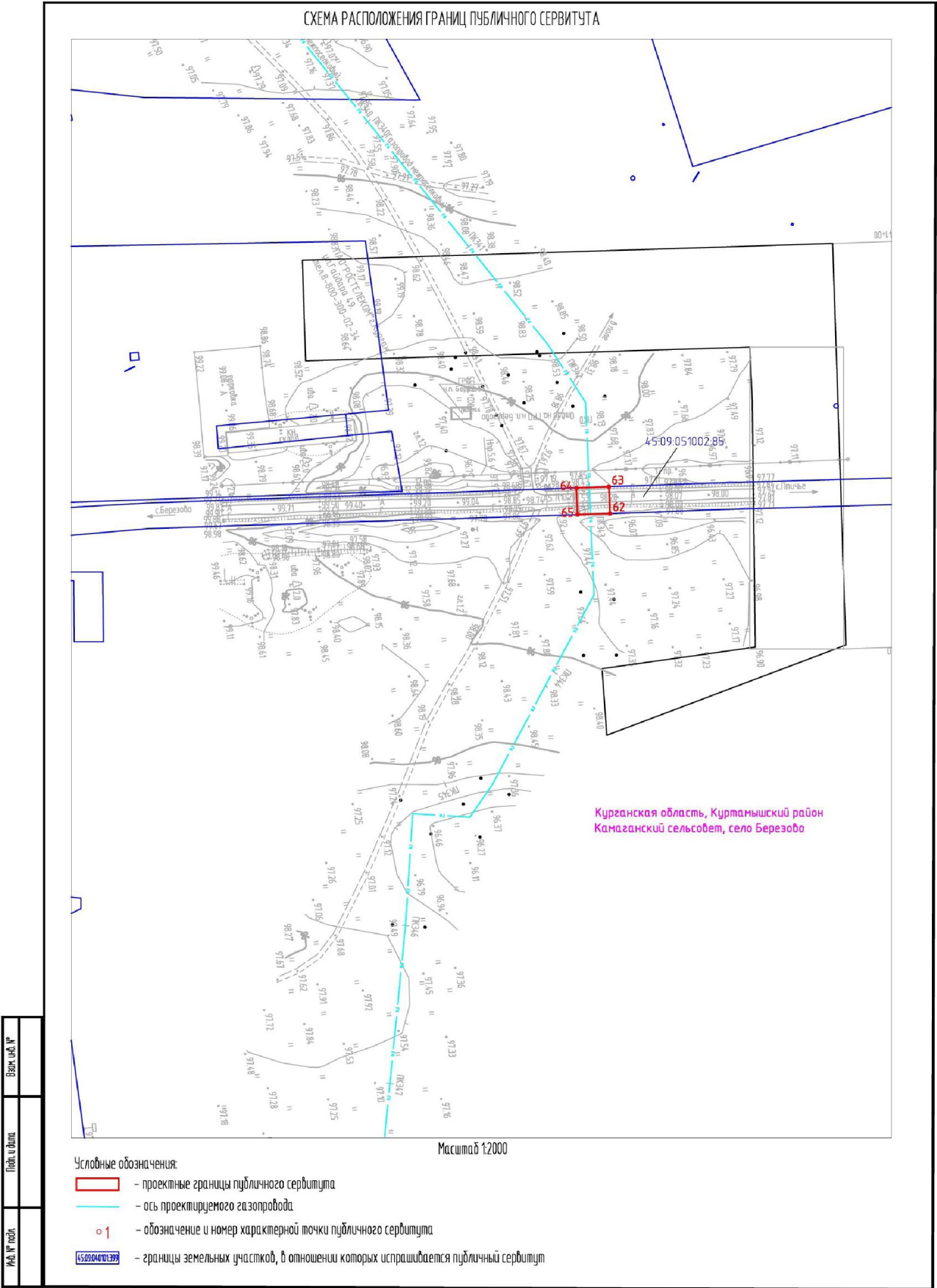




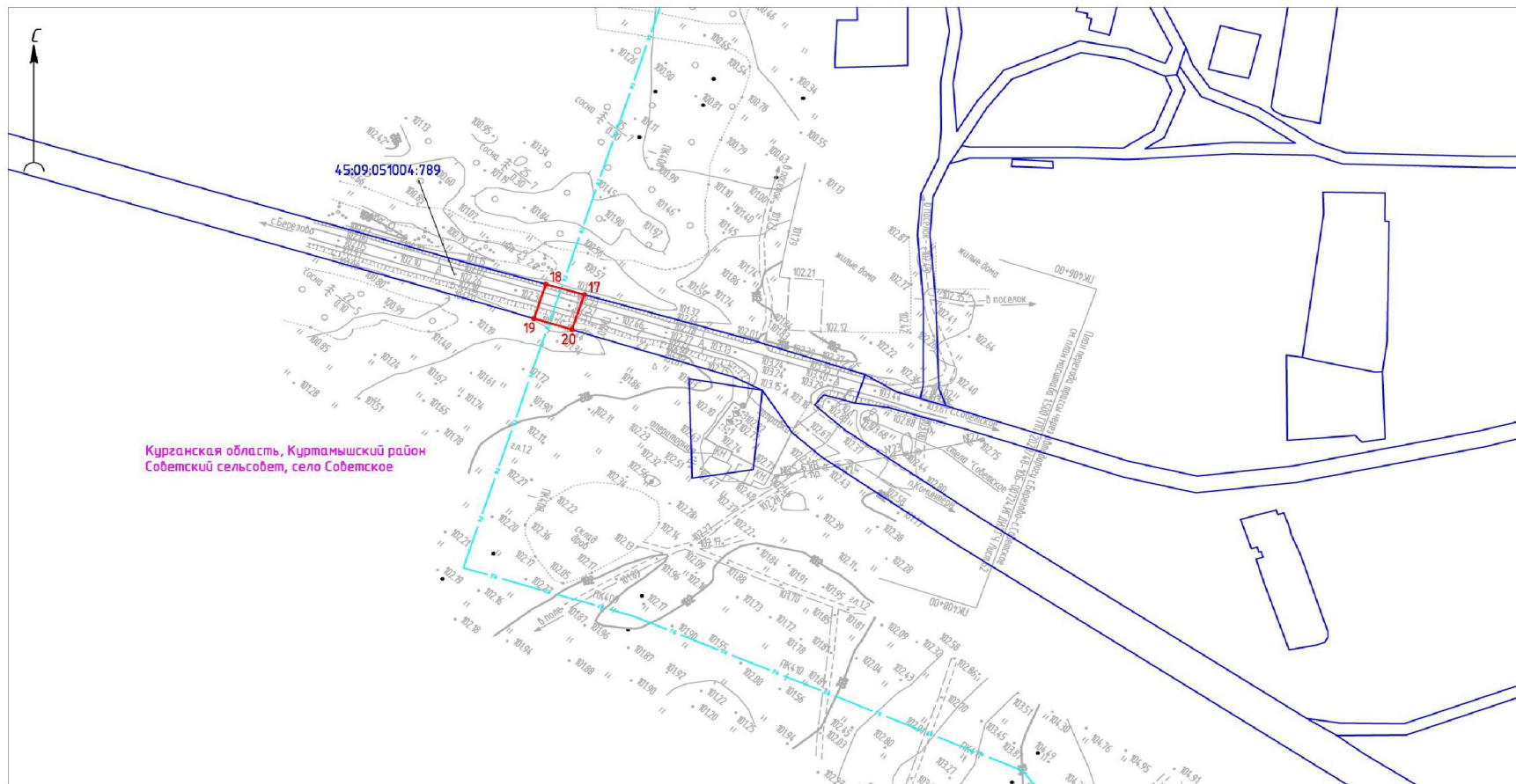








## СХЕМА РАСПОЛОЖЕНИЯ ГРАНИЦ ПУБЛИЧНОГО СЕРВИТУТА



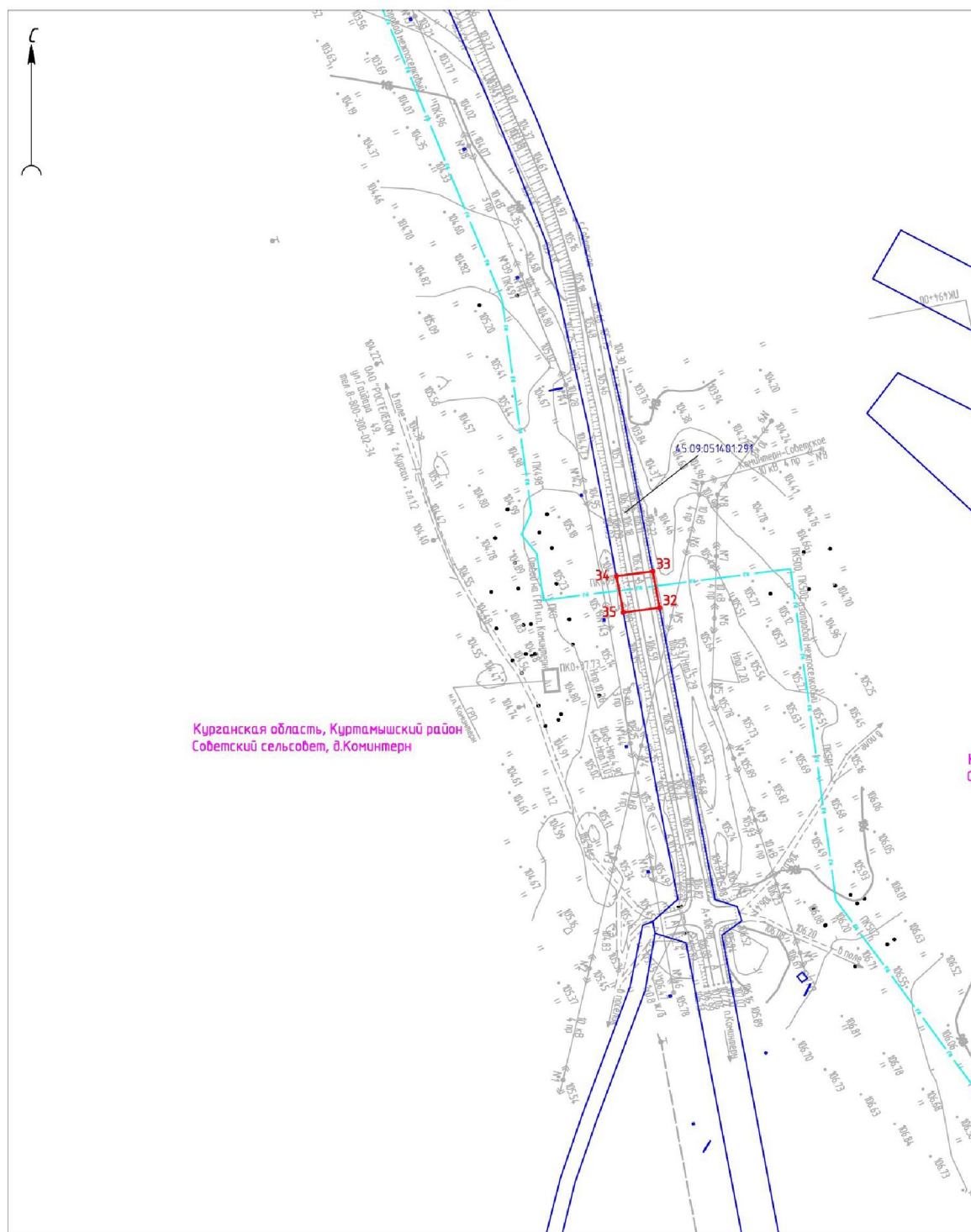
Курганская область, Куртамышский район  
Советский сельсовет, село Советское

Масштаб 1:2000

Условные обозначения:

- проектные границы публичного сервитута
- ось проектируемого газопровода
- o 1 - обозначение и номер характерной точки публичного сервитута
- границы земельных участков, в отношении которых испрашивается публичный сервитут

## СХЕМА РАСПОЛОЖЕНИЯ ГРАНИЦ ПУБЛИЧНОГО СЕРВИТУТА



Курганская область, Куртамышский район  
Советский сельсовет, д. Коминтерн

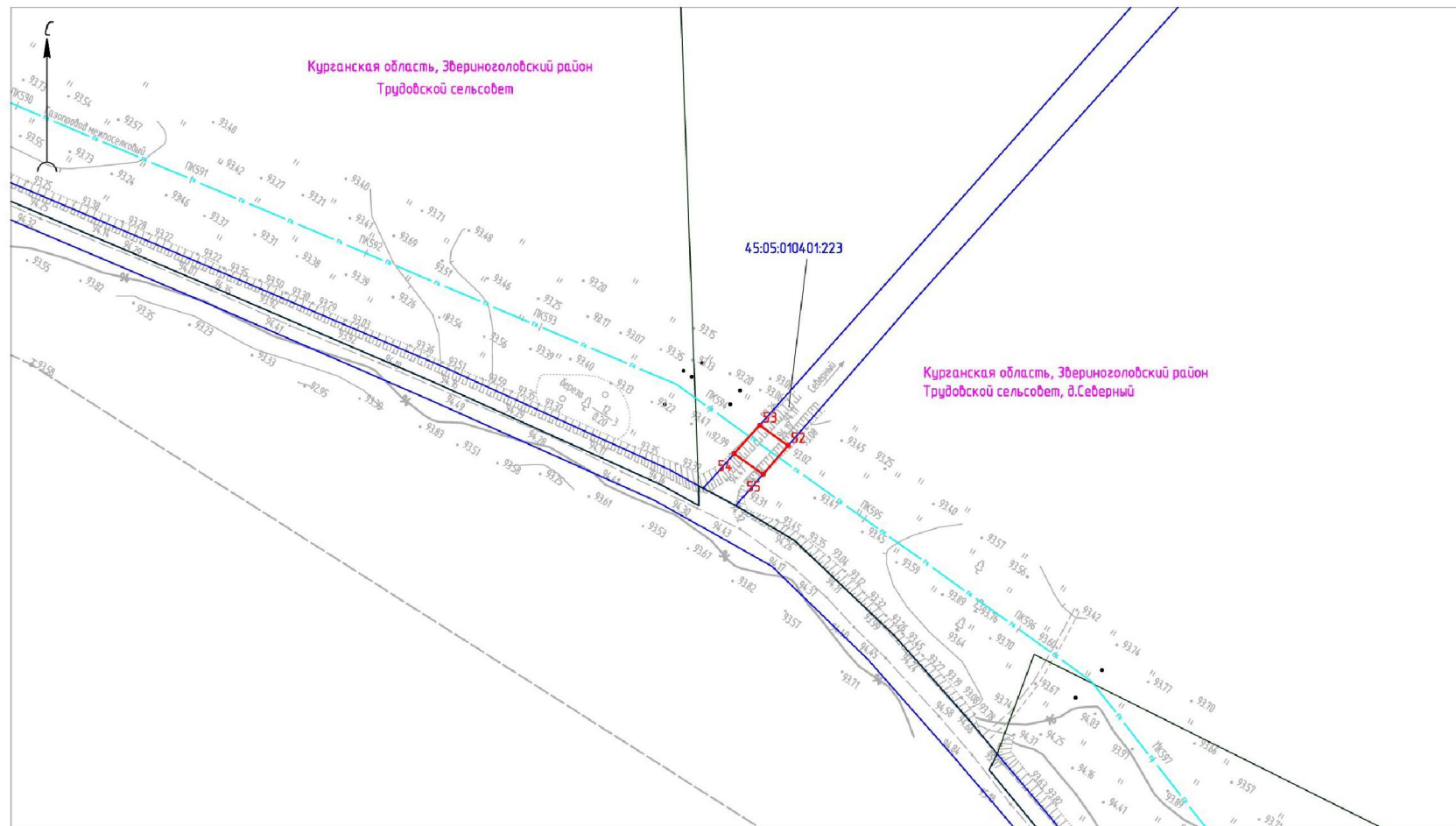
Масштаб 1:2000

Условные обозначения:

- проектные границы публичного сервитута
- ось проектируемого газопровода
- 1 - обозначение и номер характерной точки публичного сервитута
- 45 09 051401 299 - границы земельных участков, в отношении которых испрашивается публичный сервитут

Взам. инв. №	
Лист и дата	
Инв. № подл.	

## СХЕМА РАСПОЛОЖЕНИЯ ГРАНИЦ ПУБЛИЧНОГО СЕРВИТУТА



Масштаб 1:2000

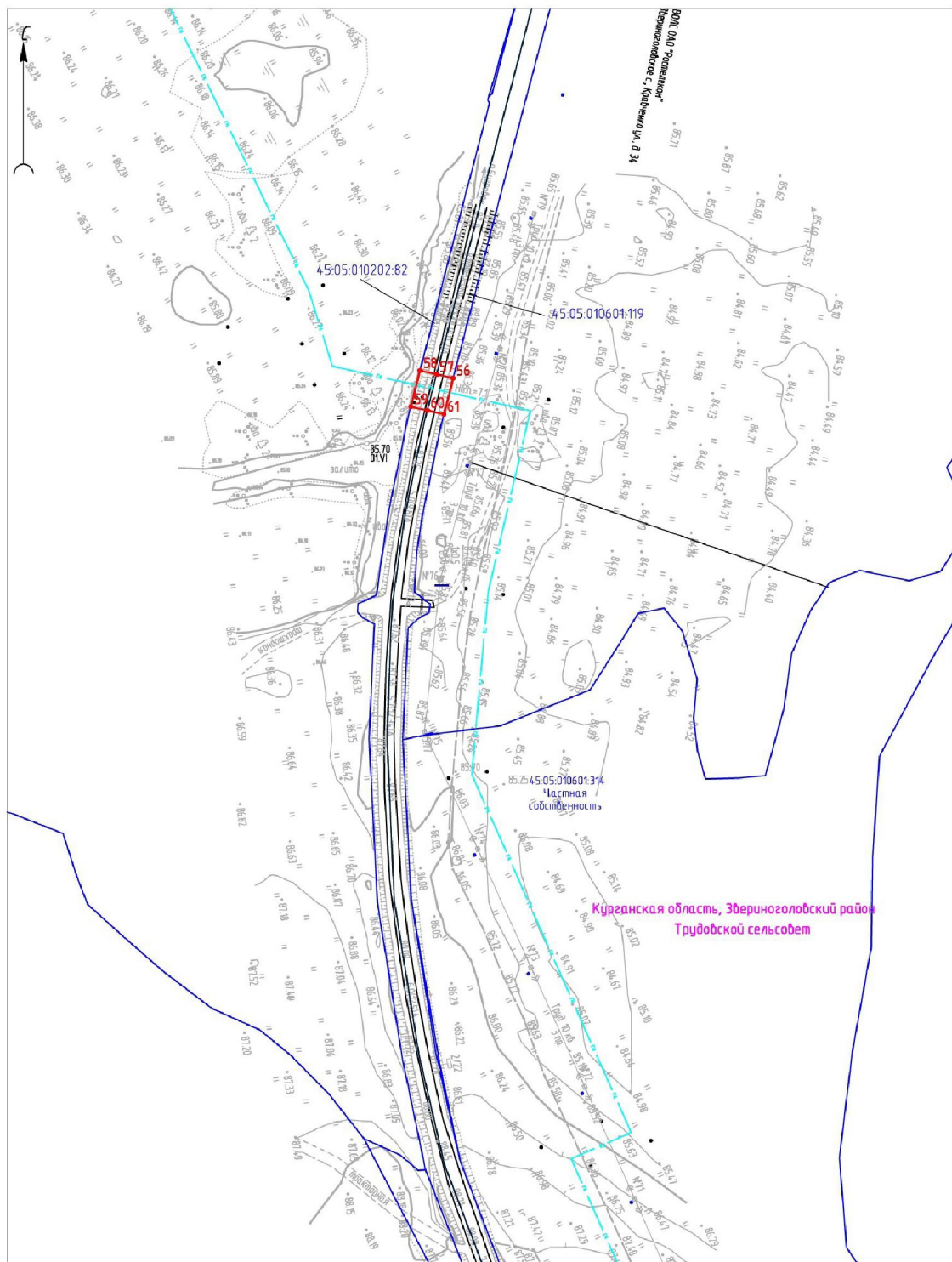
Условные обозначения:

- проектные границы публичного сервитута
- ось проектируемого газопровода
- o 1 - обозначение и номер характерной точки публичного сервитута
- 45:05:010401:223 - границы земельных участков, в отношении которых испрашивается публичный сервитут

Выпуск №	
Лист №	
Масштаб	



### СХЕМА РАСПОЛОЖЕНИЯ ГРАНИЦ ПУБЛИЧНОГО СЕРВИТУТА



Macramad 1:2000

Условные обозначения:

- проектные границы публичного сервитута
- ось проектируемого газопровода
- обозначение и номер характерной точки публичного сервитута
- границы земельных участков, в отношении которых испрашивается публичный сервитут



### ОПИСАНИЕ МЕСТОПОЛОЖЕНИЯ ГРАНИЦ

«Газопровод межпоселковый г. Куртамыш – с. Нижнее – с. Березово – с. Советское – д. Коминтерн с отводом на д. Кочарино Куртамышского района – с. Звериноголовское с отводом на с. Труд и Знание Звериноголовского района Курганской области»

Условные обозначения:



– проектные границы публичного сервитута



– ось проектируемого газопровода



– обозначение и номер характерной точки публичного сервитута



– границы земельных участков, в отношении которых испрашивается публичный сервитут