



**ДЕПАРТАМЕНТ  
ИМУЩЕСТВЕННЫХ И ЗЕМЕЛЬНЫХ ОТНОШЕНИЙ  
КОСТРОМСКОЙ ОБЛАСТИ**

**ПРИКАЗ**

от « 19 » июня 2026 года № 78-од

г. Кострома

**Об установлении охранных зон газопроводов  
газораспределительных сетей**

В соответствии с подпунктом 1 пункта 2 статьи 56, статьями 105, 106 Земельного кодекса Российской Федерации, постановлением Правительства Российской Федерации от 20 ноября 2000 года № 878 «Об утверждении Правил охраны газораспределительных сетей», Законом Костромской области от 18 июля 2002 года № 68-ЗКО «О разграничении полномочий между органами государственной власти Костромской области в сфере регулирования земельных отношений», постановлением губернатора Костромской области от 29 мая 2015 года № 96 «О департаменте имущественных и земельных отношений Костромской области», на основании обращения ООО «Газпром газораспределение Кострома»,

**ПРИКАЗЫВАЮ:**

1. Установить охранные зоны газопроводов газораспределительных сетей, находящихся в собственности общества с ограниченной ответственностью «Газпром газораспределение Кострома», перечень которых определен в приложении № 1 к настоящему приказу, в границах, сведения о которых содержатся в приложениях №№ 2 – 16 к настоящему приказу.

2. Наложить ограничения (обременения) на расположенные в охранных зонах газопроводов газораспределительных сетей земельные участки, определив условия их использования в соответствии с Правилами охраны газораспределительных сетей, утвержденными постановлением Правительства Российской Федерации от 20 ноября 2000 года № 878 «Об утверждении Правил охраны газораспределительных сетей».

3. Убытки, причиненные в связи с установлением охранной зоны газопровода газораспределительной сети, возмещает собственник такого сооружения в сроки, указанные в пункте 13 статьи 57.1 Земельного кодекса Российской Федерации.

4. Настоящий приказ вступает в силу со дня его официального опубликования.

Директор департамент:



ДОКУМЕНТ ПОДПИСАН  
ЭЛЕКТРОННОЙ ПОДПИСЬЮ

Подписант: Сентемова Надежда Александровна  
Дата и время подписания: 19.06.2026 08.34  
Должность: Директор департамента

Н.А. Сентемова

Приложение № 1

к приказу департамента  
имущественных и земельных  
отношений  
Костромской области  
от « 19 » июня 2026 года № 78-од

ПЕРЕЧЕНЬ

газопроводов газораспределительных сетей, в связи с размещением  
которых устанавливаются охранные зоны

№ п/п	Назначение объекта (вид)	Наименование объекта	Кадастровый номер объекта	Местоположение объекта
1	2	3	4	5
1	Сооружения трубопроводного транспорта	Газопровод-ввод к жилому дому по адресу: Костромская область, Костромской район, д. Шемякино, д. 100	44:07:141705:424	Российская Федерация, Костромская область, м.р-н Костромской, с.п. Шунгенское, д. Шемякино, д. 100
2	Сооружения трубопроводного транспорта	Газопровод-ввод к жилому дому по адресу: Костромская область, Костромской район, Кузьмищи д., Совет Молодежи СНТ, дом 32 (кад. № 44:07:060101:1067)	44:07:060101:1422	Российская Федерация, Костромская область, м.р-н Костромской, с.п. Кузьмищенское, д. Кузьмищи, тер. СНТ Совет молодежи, д. 32 (кад. № 44:07:060101:1067)
3	Сооружения трубопроводного транспорта	Газопровод-ввод к жилому дому, расположенному по адресу: Костромская область, Костромской район, д. Коряково, ул. Карьерная, д. 3 (кад. № з.у. 44:07:021415:310)	44:07:021415:361	Российская Федерация, Костромская область, м.р-н Костромской, с.п. Бакшеевское, д. Коряково, ул. Карьерная, д. 3, (кад. № з.у. 44:07:021415:310)
4	Сооружения трубопроводного транспорта	Газопровод- ввод к жилому дому, расположенному по адресу: Костромская область, Костромской район, д. Коряково, ул. Спортивная, д. 47А (кад. № з.у. 44:07:021415:318)	44:07:021415:360	Российская Федерация, Костромская область, м.р-н Костромской, с.п. Бакшеевское, д. Коряково, ул. Спортивная, д. 47а (кад. № з.у. 44:07:021415:318)

1	2	3	4	5
5	Сооружения трубопроводного транспорта	Газопровод-ввод к жилому дому по адресу: Костромская область, Костромской район, п. Никольское, ул. 1 Мая, дом 52 (кад. № 44:07:080111:461)	44:07:080111:625	Российская Федерация, Костромская область, м.р-н Костромской, с.п. Никольское, п. Никольское, ул. 1 Мая, д. 52, (кад. № 44:07:080111:461)
6	Сооружения трубопроводного транспорта	Газопровод-ввод к жилому дому по адресу: Костромская область, Костромской район, д. Казанка, д. 20	44:07:140701:411	Российская Федерация, Костромская область, м.р-н Костромской, с.п. Шунгенское, д. Казанка, д. 20
7	Сооружения трубопроводного транспорта	Газопровод-ввод к нежилому строению по адресу: Костромская область, Костромской район, Самсоновское сельское поселение, территория Барвиха, д. 1	44:07:091903:1194	Российская Федерация, Костромская область, м.р-н Костромской, с.п. Самсоновское, тер. Барвиха, д. 1
8	Сооружения трубопроводного транспорта	Газопровод-ввод к жилому дому по адресу: Костромская область, Костромской район, п. Фанерник, ул. Геофизиков, д. б/н в 90 м на запад от д. 7 (кад. № 44:07:082101:201)	44:07:082101:1838	Российская Федерация, Костромская область, м.р-н Костромской, с.п. Никольское, п. Фанерник, ул. Геофизиков, в 90 м на запад от д. 7 (кад. № 44:07:082101:201)
9	Сооружения трубопроводного транспорта	Газопровод-ввод к жилому дому по адресу: Костромская область, Костромской район, д. Дьяконово, д. б/н кад. № з.у. 44:07:090401:521	44:07:090401:609	Российская Федерация, Костромская область, м.р-н Костромской, с.п. Самсоновское, д. Дьяконово, д. б/н, кад. № з.у. 44:07:090401:521
10	Сооружения трубопроводного транспорта	Газопровод-ввод к жилому дому по адресу: Костромская область, Костромской р-н, Шувалово п., Полевая ул., д. б/н на з.у. с кад. № 44:07:121104:189	44:07:121104:212	Российская Федерация, Костромская область, м.р-н Костромской, с.п. Сущёвское, п. Шувалово, ул. Полевая, д. б/н на з.у. с кад. № 44:07:121104:189
11	Сооружения трубопроводного транспорта	Газопровод-ввод к жилому дому, расположенному по адресу: Костромская область, Костромской район, д. Коряково, ул. Садовая, д. 11	44:07:021401:689	Российская Федерация, Костромская область, м.р-н Костромской, с.п. Бакшеевское, д. Коряково, ул. Садовая, д. 11

1	2	3	4	5
12	Сооружения трубопроводного транспорта	Газопровод-ввод к жилому дому расположенному по адресу: Костромская область, Костромской район, д. Чечулино, д. б/н (з.у. кад. № 44:07:081801:36)	44:07:081801:317	Российская Федерация, Костромская область, м.р-н Костромской, с.п. Никольское, д. Чечулино, д. б/н (з.у. кад. № 44:07:081801:36)
13	Сооружения трубопроводного транспорта	Газопровод-ввод к жилому дому по адресу: Костромская обл., Костромской р-н, д. Лежнево, д. б/н на з. у. с кад. № 44:07:110301:321	44:07:110301:344	Российская Федерация, Костромская область, м.р-н Костромской, с.п. Середняковское, д. Лежнево, д. б/н на з. у. с кад. № 44:07:110301:321
14	Сооружения трубопроводного транспорта	Газопровод-ввод к жилому дому по адресу: Костромская область, Костромской район, Лежнево д., д. б/н в 70 м на с-з от д. 7 на з.у. с кад. № 44:07:110301:319	44:07:110301:345	Российская Федерация, Костромская область, м.р-н Костромской, с.п. Середняковское, д. Лежнево, д. б/н в 70 м на с-з от д. 7 на з.у. с кад. № 44:07:110301:319
15	Сооружения трубопроводного транспорта	Газопровод-ввод к жилому дому по адресу: Костромская обл., Костромской р-н, д. Лежнево, д. б/н на з. у. с кад, № 44:07:110301:322	44:07:110301:346	Российская Федерация, Костромская область, м.р-н Костромской, с.п. Середняковское, д. Лежнево, д. б/н на з. у. с кад. № 44:07:110301:322

## Приложение № 2

к приказу департамента  
имущественных и земельных  
отношений  
Костромской области  
от « 19 » июня 2026 года № 78-од

## СВЕДЕНИЯ

о границах охранной зоны сооружения трубопроводного транспорта,  
имеющего местоположение: Российская Федерация, Костромская область,  
м.р-н Костромской, с.п. Шунгенское, д. Шемякино, д. 100

Обозначение характерных точек границ	Координаты, м	
	X	Y
1	300449,77	1197480,13
2	300450,87	1197485,67
3	300446,95	1197486,45
4	300445,85	1197480,91
1	300449,77	1197480,13



Масштаб 1:500

**Условные обозначения:**

- |       |   |                 |   |
|-------|---|-----------------|---|
| ----- | - Контур ОКС с КН 44:07:141705:424                      | —               | - вновь образованная проектная граница ЗОУИТ      |
| •     | - Обозначение характерной точки проектной границы ЗОУИТ | 1               | - Номер характерной точки проектной границы ЗОУИТ |
| —     | - Граница кадастрового квартала                         | 64:04:272801    | - Кадастровый номер квартала                      |
| —     | - Граница земельного участка                            | 44:07:141705:39 | - Кадастровый номер земельного участка            |
| —     | - Границы административно-территориальных образований   |                 |   |

## Приложение № 3

к приказу департамента  
имущественных и земельных  
отношений  
Костромской области  
от « 19 » июня 2026 года № 78-од

## СВЕДЕНИЯ

о границах охранной зоны сооружения трубопроводного транспорта,  
имеющего местоположение: Российская Федерация, Костромская область,  
м.р-н Костромской, с.п. Кузьмищенское, д. Кузьмищи, тер. СНТ Совет  
молодежи, д. 32 (кад. № 44:07:060101:1067)

Обозначение характерных точек границ	Координаты, м	
	X	Y
1	303422,01	1225832,97
2	303427,90	1225843,33
3	303424,42	1225845,31
4	303418,53	1225834,95
1	303422,01	1225832,97



Масштаб 1:500

**Условные обозначения:**

- |       |   |                   |   |
|-------|---|-------------------|---|
| ----- | - Контур ОКС с КН 44:07:060101:1422                     | —                 | - Вновь образованная проектная граница ЗОУИТ      |
| •     | - Обозначение характерной точки проектной границы ЗОУИТ | 1                 | - Номер характерной точки проектной границы ЗОУИТ |
| —     | - Граница кадастрового квартала                         | 44:07:060101:1068 | - Кадастровый номер квартала                      |
| —     | - Граница земельного участка                            | 44:07:060101:1067 | - Кадастровый номер земельного участка            |
| —     | - Границы административно территориальных образований   |                   |   |

## Приложение № 4

к приказу департамента  
имущественных и земельных  
отношений  
Костромской области  
от « 19 » июня 2026 года № 78-од

## СВЕДЕНИЯ

о границах охранной зоны сооружения трубопроводного транспорта,  
имеющего местоположение: Российская Федерация, Костромская область,  
м.р-н Костромской, с.п. Бакшеевское, д. Коряково, ул. Карьерная, д. 3,  
(кад. № з.у. 44:07:021415:310)

Обозначение характерных точек границ	Координаты, м	
	X	Y
1	287555,28	1205829,13
2	287555,10	1205842,09
3	287554,30	1205853,91
4	287553,87	1205869,75
5	287553,89	1205893,61
6	287553,89	1205896,94
7	287549,89	1205896,94
8	287549,89	1205896,91
9	287544,94	1205896,81
10	287545,02	1205892,81
11	287549,89	1205892,90
12	287549,87	1205869,70
13	287550,31	1205853,72
14	287551,10	1205841,93
15	287551,28	1205829,07
1	287555,28	1205829,13



**Условные обозначения:**

----- - Контур ОКС с КИ 44:07:021415:361

• - Обозначение характерной точки проектной границы ЗОУИТ

— - Граница кадастрового квартала

— - Граница земельного участка

— - Границы административно территориальных образований

— - Вновь образованная проектная граница ЗОУИТ

1 - Номер характерной точки проектной границы ЗОУИТ

64:04:272801 - Кадастровый номер квартала

44:04:272801:105 - Кадастровый номер земельного участка

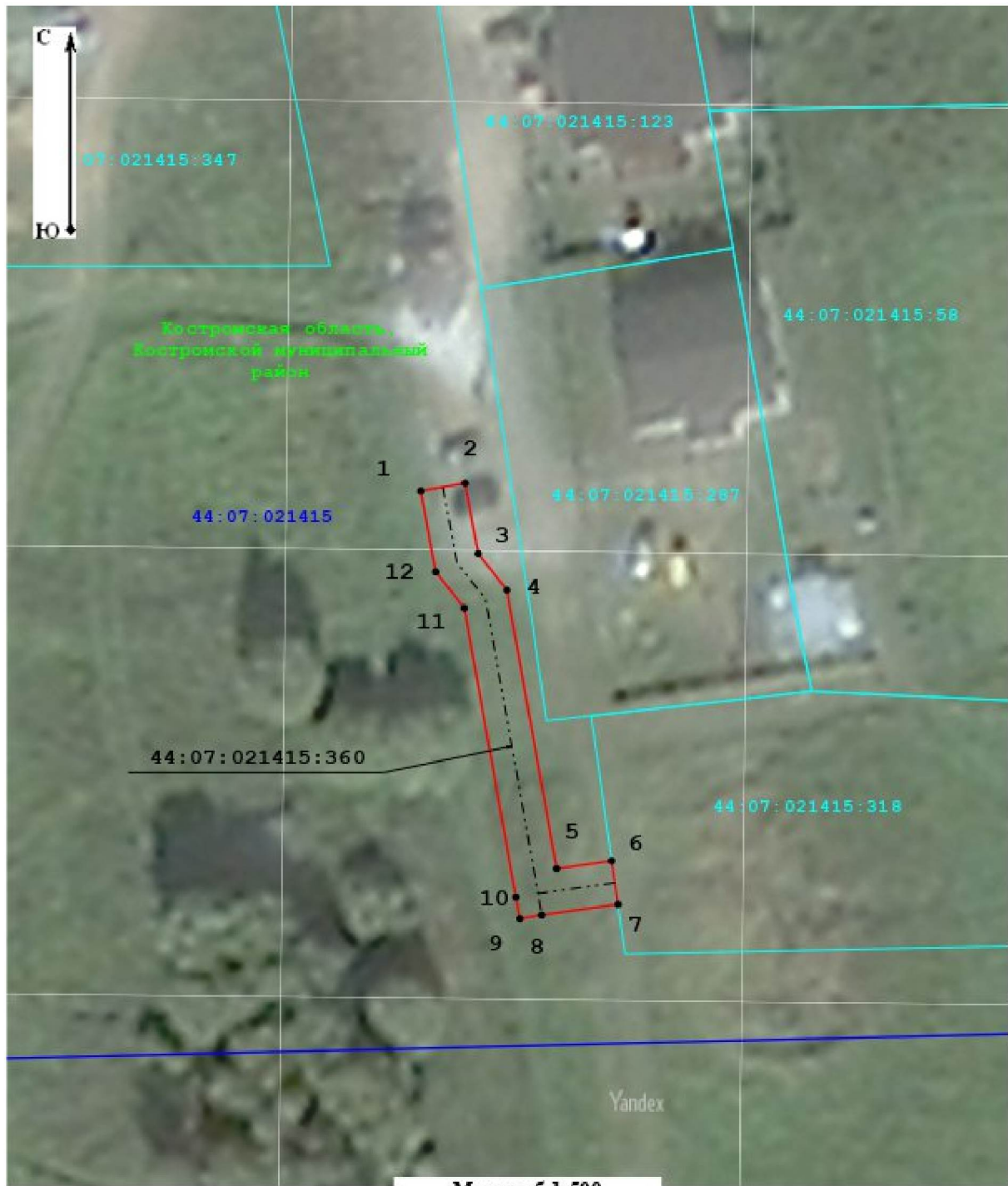
## Приложение № 5

к приказу департамента  
имущественных и земельных  
отношений  
Костромской области  
от « 19 » июня 2026 года № 78-од

## СВЕДЕНИЯ

о границах охранной зоны сооружения трубопроводного транспорта,  
имеющего местоположение: Российская Федерация, Костромская область,  
м.р-н Костромской, с.п. Бакшеевское, д. Коряково, ул. Спортивная, д. 47а  
(кад. № з.у. 44:07:021415:318)

Обозначение характерных точек границ	Координаты, м	
	X	Y
1	287372,27	1205437,95
2	287372,97	1205441,89
3	287366,55	1205443,05
4	287363,23	1205445,59
5	287337,81	1205450,01
6	287338,51	1205454,89
7	287334,55	1205455,46
8	287333,57	1205448,68
9	287333,24	1205446,74
10	287335,21	1205446,40
11	287361,58	1205441,82
12	287364,89	1205439,28
1	287372,27	1205437,95



Масштаб 1:500

**Условные обозначения:**

- |       |   |                  |   |
|-------|---|------------------|---|
| ----- | - Контур ОКС с КН 44:07:021415:360                      | —                | - вновь образованная проектная граница ЗОУИТ      |
| •     | - Обозначение характерной точки проектной границы ЗОУИТ | 1                | - Номер характерной точки проектной границы ЗОУИТ |
| —     | - Граница кадастрового квартала                         | 64:34:272801     | - Кадастровый номер квартала                      |
| —     | - Граница земельного участка                            | 44:07:021415:123 | - Кадастровый номер земельного участка            |
| —     | - Границы административно-территориальных образований   |                  |   |

## Приложение № 6

к приказу департамента  
имущественных и земельных  
отношений  
Костромской области  
от « 19 » июня 2026 года № 78-од

## СВЕДЕНИЯ

о границах охранной зоны сооружения трубопроводного транспорта,  
имеющего местоположение: Российская Федерация, Костромская область,  
м.р-н Костромской, с.п. Никольское, п. Никольское, ул. 1 Мая, д. 52,  
(кад. № 44:07:080111:461)

Обозначение характерных точек границ	Координаты, м	
	X	Y
1	295498,26	1223080,60
2	295502,95	1223084,67
3	295500,33	1223087,69
4	295495,64	1223083,62
1	295498,26	1223080,60



Масштаб 1:500

**Условные обозначения:**

- |       |   |                  |   |
|-------|---|------------------|---|
| ----- | - Контур ОКС с КН 44:07:080111:625                      | —                | - вновь образованная проектная граница ЗОУИТ      |
| •     | - Обозначение характерной точки проектной границы ЗОУИТ | 1                | - Номер характерной точки проектной границы ЗОУИТ |
| —     | - Граница кадастрового квартала                         | 64:04:272801     | - Кадастровый номер квартала                      |
| —     | - Граница земельного участка                            | 44:07:080111:121 | - Кадастровый номер земельного участка            |
| —     | - Границы административно-территориальных образований   |                  |   |

## Приложение № 7

к приказу департамента  
имущественных и земельных  
отношений  
Костромской области  
от « 19 » июня 2026 года № 78-од

## СВЕДЕНИЯ

о границах охранной зоны сооружения трубопроводного транспорта,  
имеющего местоположение: Российская Федерация, Костромская область,  
м.р-н Костромской, с.п. Шунгенское, д. Казанка, д. 20

Обозначение характерных точек границ	Координаты, м	
	X	Y
1	295813,68	1208785,05
2	295816,59	1208788,31
3	295813,61	1208790,97
4	295810,70	1208787,72
1	295813,68	1208785,05



Масштаб 1:400

**Условные обозначения:**

- |                                      |   |                                    |   |
|--------------------------------------|---|------------------------------------|---|
| -----                                | - Контур ОКС с КН 44:07:140701:411                      | <span style="color: red;">—</span> | - Вновь образованная проектная граница ЗОУИТ      |
| •                                    | - Обозначение характерной точки проектной границы ЗОУИТ | 1                                  | - Номер характерной точки проектной границы ЗОУИТ |
| <span style="color: blue;">—</span>  | - Граница кадастрового квартала                         | 64:34:272801                       | - Кадастровый номер квартала                      |
| <span style="color: cyan;">—</span>  | - Граница земельного участка                            | 44:07:140701:75                    | - Кадастровый номер земельного участка            |
| <span style="color: green;">—</span> | - Границы административно-территориальных образований   |                                    |   |

## Приложение № 8

к приказу департамента  
имущественных и земельных  
отношений  
Костромской области  
от « 19 » июня 2026 года № 78-од

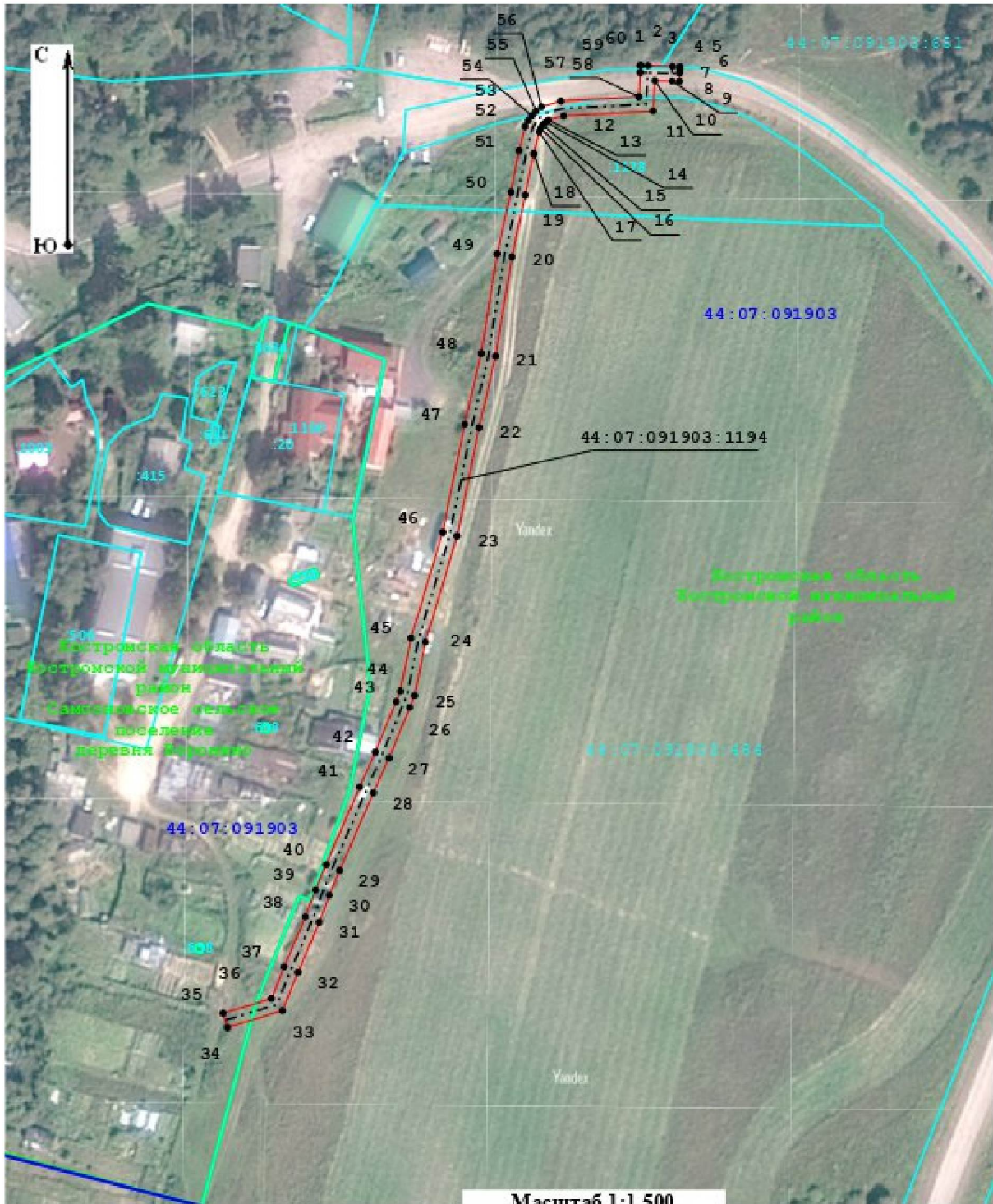
## СВЕДЕНИЯ

о границах охранной зоны сооружения трубопроводного транспорта,  
имеющего местоположение: Российская Федерация, Костромская область,  
м.р-н Костромской, с.п. Самсоновское, тер. Барвиха, д. 1

Обозначение характерных точек границ	Координаты, м	
	X	Y
1	2	3
1	279578,82	1213944,44
2	279578,77	1213946,40
3	279578,58	1213953,05
4	279578,52	1213955,06
5	279577,97	1213955,05
6	279577,97	1213955,10
7	279576,77	1213955,01
8	279574,52	1213954,95
9	279574,58	1213952,94
10	279574,71	1213948,24
11	279566,46	1213947,82
12	279565,17	1213923,61
13	279563,99	1213919,58
14	279563,47	1213918,90
15	279562,68	1213918,14
16	279561,80	1213917,50
17	279560,91	1213917,04
18	279554,92	1213915,57
19	279543,75	1213913,33
20	279527,04	1213909,71
21	279500,22	1213905,36
22	279480,92	1213900,91
23	279451,61	1213894,95
24	279422,98	1213886,42
25	279408,48	1213883,48
26	279405,27	1213882,20
27	279391,61	1213876,57

Обозначение характерных точек границ	Координаты, м	
	X	Y
1	2	3
28	279382,18	1213872,37
29	279361,20	1213863,29
30	279354,47	1213860,48
31	279347,19	1213857,75
32	279333,62	1213851,99
33	279323,30	1213847,84
34	279318,77	1213833,00
35	279322,59	1213831,83
36	279326,57	1213844,84
37	279335,15	1213848,29
38	279348,67	1213854,04
39	279355,94	1213856,76
40	279362,76	1213859,61
41	279383,79	1213868,71
42	279393,18	1213872,89
43	279406,77	1213878,49
44	279409,63	1213879,63
45	279423,95	1213882,54
46	279452,58	1213891,07
47	279481,76	1213897,00
48	279500,99	1213901,44
49	279527,78	1213905,78
50	279544,57	1213909,42
51	279555,79	1213911,66
52	279562,32	1213913,27
53	279563,89	1213914,08
54	279565,25	1213915,06

1	2	3
55	279566,46	1213916,22
56	279567,62	1213917,73
57	279569,13	1213922,93
58	279570,26	1213944,01
59	279576,85	1213944,34
60	279578,82	1213944,40
1	279578,82	1213944,44



Масштаб 1:1 500

**Условные обозначения:**

- |       |   |                   |   |
|-------|---|-------------------|---|
| ----- | - Контур ОКС с КН 44:07:091903:1194                     | —                 | - вновь образованная проектная граница ЗОУИТ      |
| •     | - Обозначение характерной точки проектной границы ЗОУИТ | 1                 | - Номер характерной точки проектной границы ЗОУИТ |
| —     | - Граница кадастрового квартала                         | 64:34:272801      | - Кадастровый номер квартала                      |
| —     | - Граница земельного участка                            | 44:07:091903:1194 | - Кадастровый номер земельного участка            |
| —     | - Границы административно-территориальных образований   |                   |   |

## Приложение № 9

к приказу департамента  
имущественных и земельных  
отношений  
Костромской области  
от « 19 » июня 2026 года № 78-од

## СВЕДЕНИЯ

о границах охранной зоны сооружения трубопроводного транспорта,  
имеющего местоположение: Российская Федерация, Костромская область,  
м.р-н Костромской, с.п. Никольское, п. Фанерник, ул. Геофизиков, в 90 м  
на запад от д. 7 (кад. № 44:07:082101:201)

Обозначение характерных точек границ	Координаты, м	
	X	Y
1	292905,97	1218909,72
2	292906,91	1218913,61
3	292903,57	1218914,42
4	292902,63	1218910,53
1	292905,97	1218909,72



**Условные обозначения:**

- |       |   |                  |   |
|-------|---|------------------|---|
| ----- | - Контур ОКС с КН 44:07:082101:1838                     | —                | - вновь образованная проектная граница ЗОУИТ      |
| •     | - Обозначение характерной точки проектной границы ЗОУИТ | 1                | - Номер характерной точки проектной границы ЗОУИТ |
| —     | - Граница кадастрового квартала                         | 64:34:272801     | - Кадастровый номер квартала                      |
| —     | - Граница земельного участка                            | 44:07:082101:178 | - Кадастровый номер земельного участка            |
| —     | - Границы административно-территориальных образований   |                  |   |

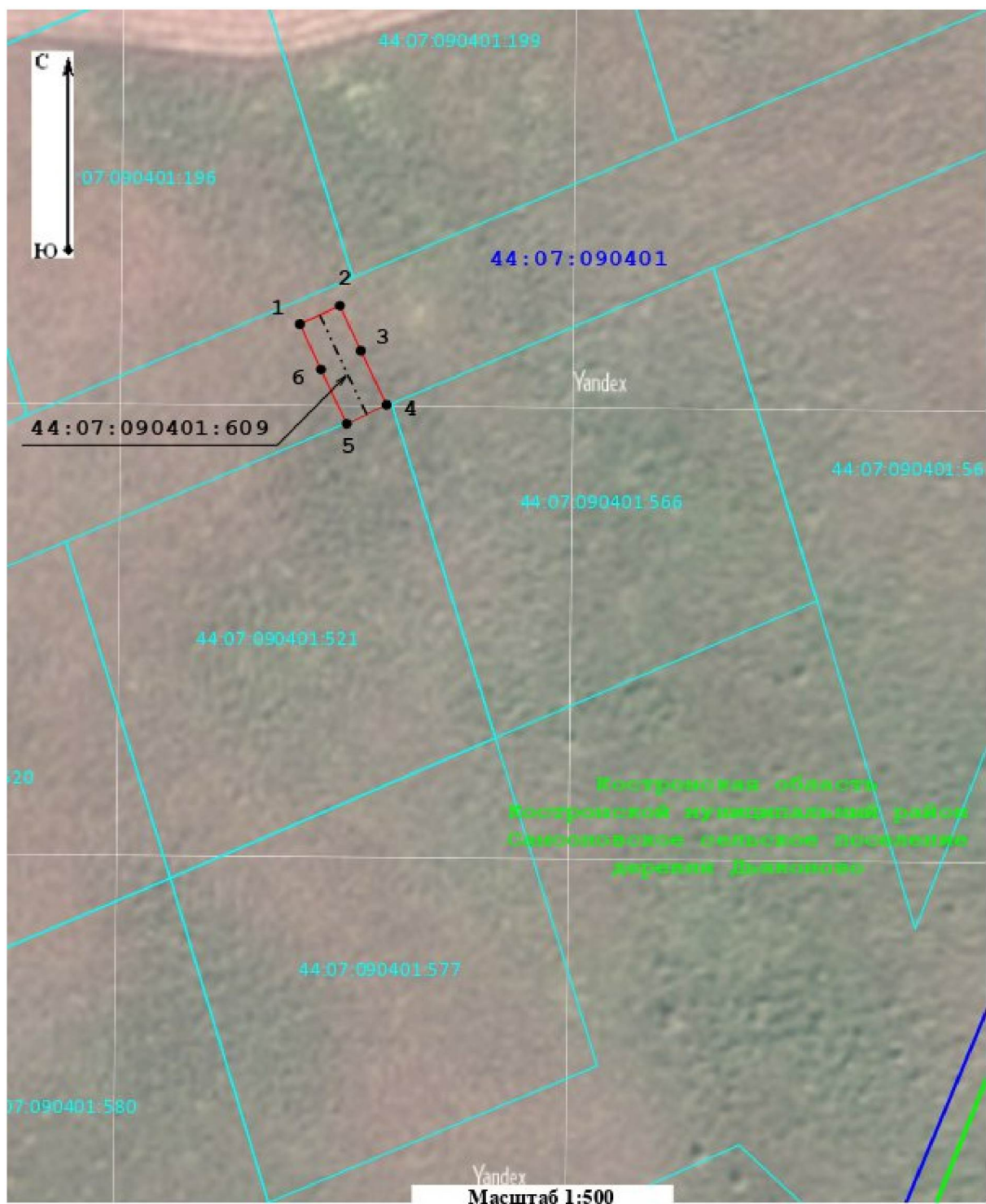
## Приложение № 10

к приказу департамента  
имущественных и земельных  
отношений  
Костромской области  
от « 19 » июня 2026 года № 78-од

## СВЕДЕНИЯ

о границах охранной зоны сооружения трубопроводного транспорта,  
имеющего местоположение: Российская Федерация, Костромская область,  
м.р-н Костромской, с.п. Самсоновское, д. Дьяконово, д. б/н,  
кад. № з.у. 44:07:090401:521

Обозначение характерных точек границ	Координаты, м	
	X	Y
1	276354,14	1213769,75
2	276355,81	1213773,38
3	276351,72	1213775,27
4	276346,80	1213777,61
5	276345,08	1213773,99
6	276350,02	1213771,65
1	276354,14	1213769,75



**Условные обозначения:**

- |       |   |                  |   |
|-------|---|------------------|---|
| ----- | - Контур ОКС с КН 44:07:090401:609                      | —                | - вновь образованная проектная граница ЗОУИТ      |
| •     | - Обозначение характерной точки проектной границы ЗОУИТ | 1                | - Номер характерной точки проектной границы ЗОУИТ |
| —     | - Граница кадастрового квартала                         | 64:34:272801     | - Кадастровый номер квартала                      |
| —     | - Граница земельного участка                            | 64:34:272801:735 | - Кадастровый номер земельного участка            |
| —     | - Границы административно-территориальных образований   |                  |   |

## Приложение № 11

к приказу департамента  
имущественных и земельных  
отношений  
Костромской области  
от « 19 » июня 2026 года № 78-од

## СВЕДЕНИЯ

о границах охранной зоны сооружения трубопроводного транспорта,  
имеющего местоположение: Российская Федерация, Костромская область,  
м.р-н Костромской, с.п. Сущёвское, п. Шувалово, ул. Полевая, д. б/н на з.у.  
с кад. № 44:07:121104:189

Обозначение характерных точек границ	Координаты, м	
	X	Y
1	305390,42	1219234,22
2	305390,45	1219236,25
3	305390,15	1219257,86
4	305375,55	1219258,81
5	305354,05	1219260,47
6	305328,95	1219260,67
7	305325,63	1219260,58
8	305322,18	1219260,15
9	305320,30	1219259,53
10	305318,60	1219258,37
11	305317,30	1219256,78
12	305316,49	1219254,88
13	305314,56	1219239,46
14	305313,66	1219223,80
15	305317,66	1219223,57
16	305318,54	1219239,10

Обозначение характерных точек границ	Координаты, м	
	X	Y
17	305320,39	1219253,83
18	305320,75	1219254,68
19	305321,33	1219255,39
20	305322,09	1219255,91
21	305323,05	1219256,22
22	305325,93	1219256,59
23	305328,99	1219256,67
24	305353,88	1219256,47
25	305375,27	1219254,82
26	305386,20	1219254,11
27	305386,42	1219238,27
28	305384,11	1219238,31
29	305384,05	1219234,31
30	305386,42	1219234,27
1	305390,42	1219234,22



## Приложение № 12

к приказу департамента  
имущественных и земельных  
отношений  
Костромской области  
от « 19 » июня 2026 года № 78-од

## СВЕДЕНИЯ

о границах охранной зоны сооружения трубопроводного транспорта,  
имеющего местоположение: Российская Федерация, Костромская область,  
м.р-н Костромской, с.п. Бакшеевское, д. Коряково, ул. Садовая, д. 11

Обозначение характерных точек границ	Координаты, м	
	X	Y
1	288371,14	1204616,97
2	288367,97	1204642,01
3	288354,42	1204640,31
4	288335,67	1204637,73
5	288306,19	1204633,64
6	288306,74	1204629,68
7	288336,22	1204633,76
8	288354,94	1204636,34
9	288364,50	1204637,54
10	288366,67	1204620,47
11	288365,23	1204620,31
12	288365,66	1204616,34
13	288367,17	1204616,50
14	288367,17	1204616,47
15	288369,11	1204616,71
16	288369,12	1204616,71
1	288371,14	1204616,97



Масштаб 1:600

**Условные обозначения:**

- |       |   |                  |   |
|-------|---|------------------|---|
| ----- | - Контур ОКС с КН 44:07:021401:689                      | —                | - вновь образованная проектная граница ЗОУИТ      |
| •     | - Обозначение характерной точки проектной границы ЗОУИТ | 1                | - Номер характерной точки проектной границы ЗОУИТ |
| —     | - Граница кадастрового квартала                         | 64:34:272801     | - Кадастровый номер квартала                      |
| —     | - Граница земельного участка                            | 44:07:021401:630 | - Кадастровый номер земельного участка            |
| —     | - Границы административно-территориальных образований   |                  |   |

## Приложение № 13

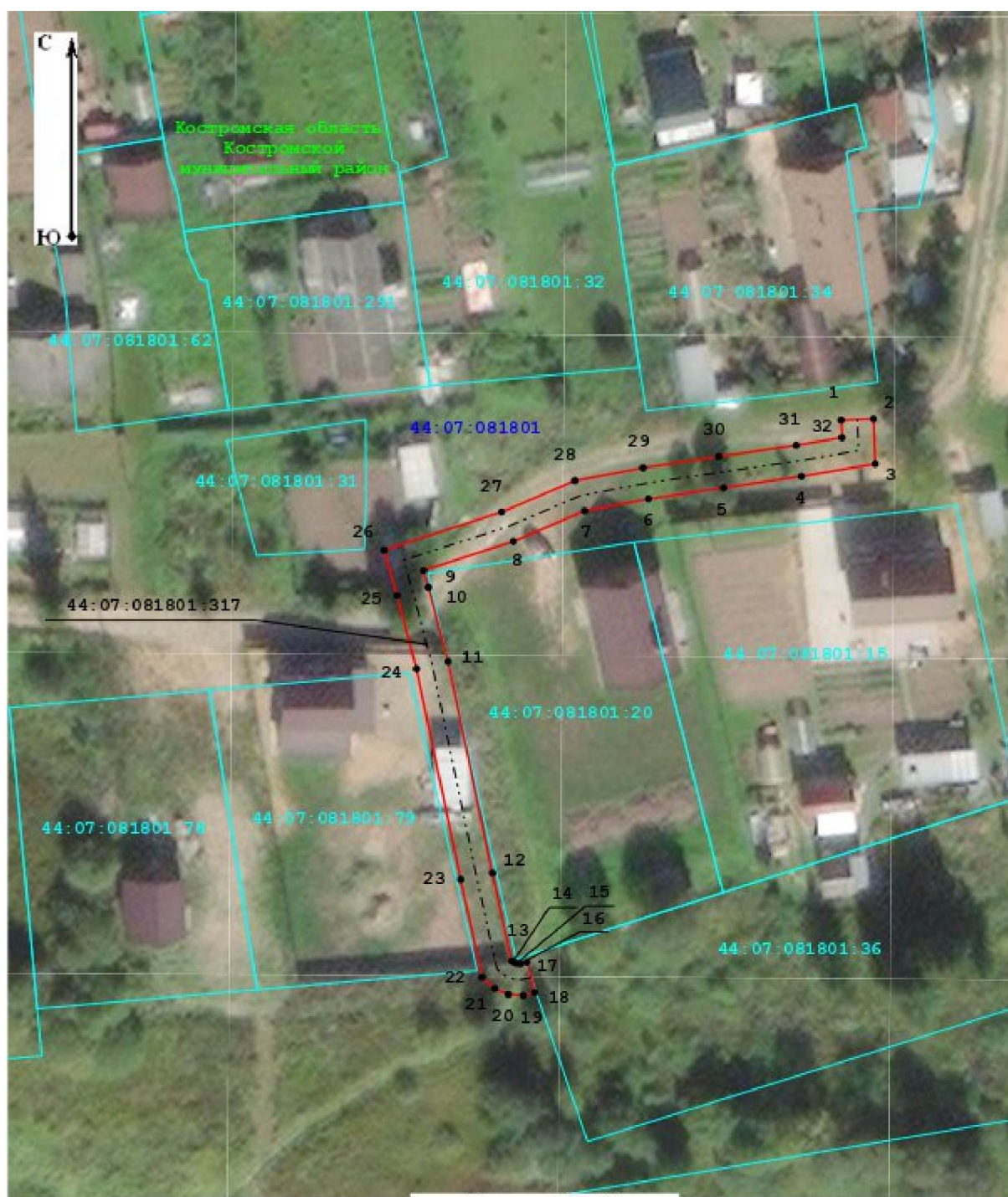
к приказу департамента  
имущественных и земельных  
отношений  
Костромской области  
от « 19 » июня 2026 года № 78-од

## СВЕДЕНИЯ

о границах охранной зоны сооружения трубопроводного транспорта,  
имеющего местоположение: Российская Федерация, Костромская область,  
м.р-н Костромской, с.п. Никольское, д. Чечулино, д. б/н  
(з.у. кад. № 44:07:081801:36)

Обозначение характерных точек границ	Координаты, м	
	X	Y
1	292384,26	1222102,36
2	292384,42	1222106,36
3	292378,68	1222106,58
4	292377,10	1222097,45
5	292375,65	1222087,84
6	292374,24	1222078,58
7	292372,71	1222070,67
8	292368,84	1222061,87
9	292365,15	1222050,79
10	292362,99	1222051,38
11	292353,57	1222053,82
12	292326,71	1222059,29
13	292315,57	1222061,67
14	292315,44	1222061,81
15	292315,24	1222062,26
16	292315,20	1222062,76
17	292315,40	1222063,56

Обозначение характерных точек границ	Координаты, м	
	X	Y
18	292311,51	1222064,53
19	292311,15	1222063,08
20	292311,31	1222061,26
21	292312,05	1222059,59
22	292313,49	1222058,02
23	292325,90	1222055,37
24	292352,67	1222049,92
25	292361,96	1222047,52
26	292367,75	1222045,92
27	292372,58	1222060,43
28	292376,55	1222069,47
29	292378,18	1222077,89
30	292379,61	1222087,24
31	292381,05	1222096,81
32	292382,03	1222102,45
1	292384,26	1222102,36



**Условные обозначения:**

- |       |   |                 |   |
|-------|---|-----------------|---|
| ----- | - Контур ОКС с КН 44:07:081801:317                      | —               | - вновь образованная проектная граница ЗОУИТ      |
| •     | - Обозначение характерной точки проектной границы ЗОУИТ | 1               | - Номер характерной точки проектной границы ЗОУИТ |
| —     | - Граница кадастрового квартала                         | 64:34:272801    | - Кадастровый номер квартала                      |
| —     | - Граница земельного участка                            | 44:07:081801:32 | - Кадастровый номер земельного участка            |
| —     | - Границы административно-территориальных образований   |                 |   |

## Приложение № 14

к приказу департамента  
имущественных и земельных  
отношений  
Костромской области  
от « 19 » июня 2026 года № 78-од

## СВЕДЕНИЯ

о границах охранной зоны сооружения трубопроводного транспорта,  
имеющего местоположение: Российская Федерация, Костромская область,  
м.р-н Костромской, с.п. Середняковское, д. Лежнево, д. б/н на з. у.  
с кад. № 44:07:110301:321

Обозначение характерных точек границ	Координаты, м	
	X	Y
1	284109,58	1214548,13
2	284110,76	1214549,97
3	284117,60	1214563,84
4	284123,27	1214576,36
5	284129,30	1214590,25
6	284114,92	1214595,46
7	284113,56	1214591,69
8	284123,94	1214587,94
9	284119,62	1214577,98
10	284113,99	1214565,55
11	284108,08	1214553,57
12	284106,86	1214554,12
13	284105,21	1214550,48
14	284107,64	1214549,38
1	284109,58	1214548,13



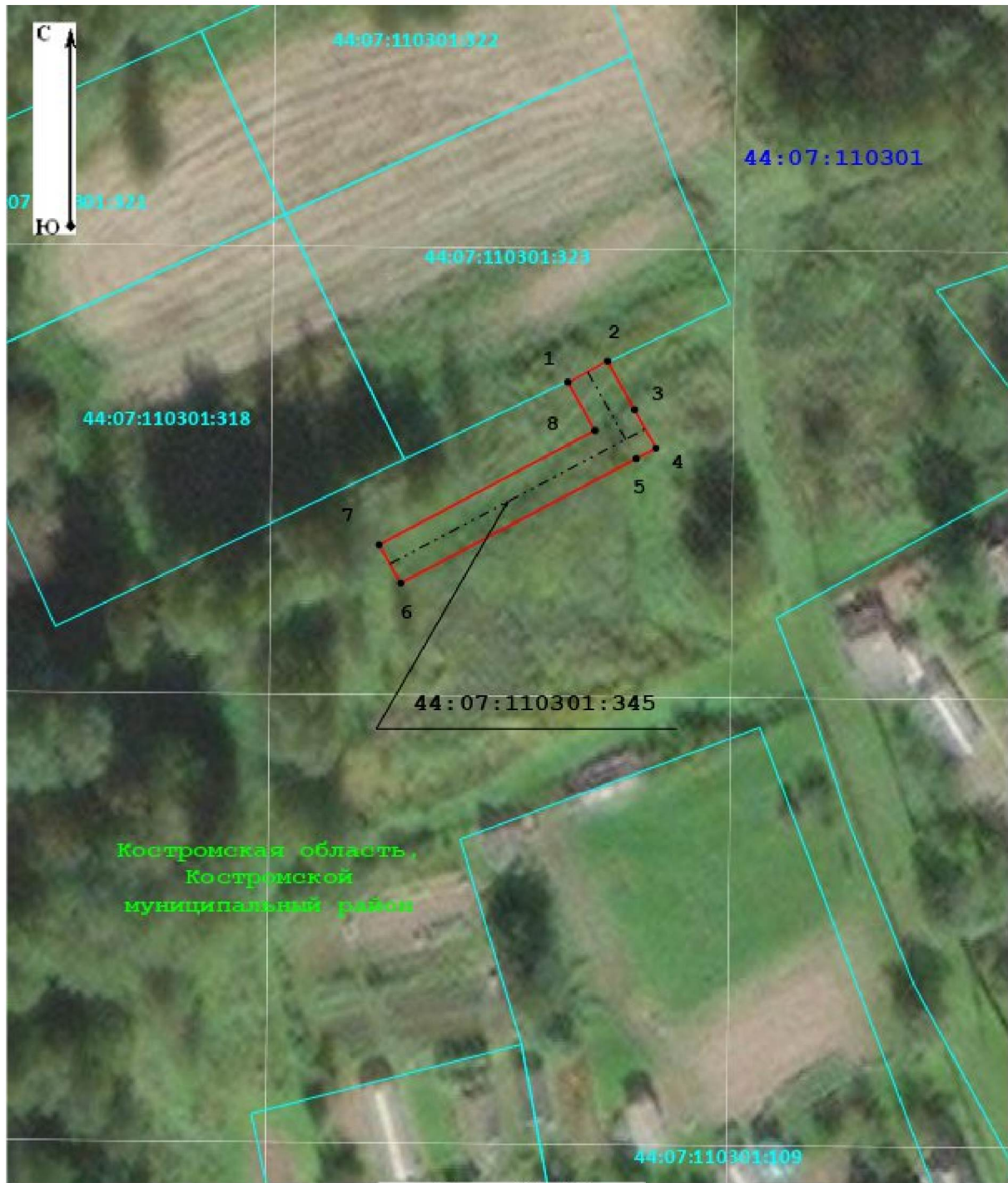
## Приложение № 15

к приказу департамента  
имущественных и земельных  
отношений  
Костромской области  
от « 19 » июня 2026 года № 78-од

## СВЕДЕНИЯ

о границах охранной зоны сооружения трубопроводного транспорта,  
имеющего местоположение: Российская Федерация, Костромская область,  
м.р-н Костромской, с.п. Середняковское, д. Лежнево, д. б/н в 70 м на с-з  
от д. 7 на з.у. с кад. № 44:07:110301:319

Обозначение характерных точек границ	Координаты, м	
	X	Y
1	284074,54	1214585,98
2	284076,45	1214589,49
3	284072,04	1214591,89
4	284068,52	1214593,80
5	284067,57	1214592,05
6	284056,20	1214571,14
7	284059,72	1214569,23
8	284070,13	1214588,38
1	284074,54	1214585,98



Масштаб 1:500

**Условные обозначения:**

- |       |   |                  |   |
|-------|---|------------------|---|
| ----- | - Контур ОКС с КН 44:07:110301:345                      | —                | - Вновь образованная проектная граница ЗОУИТ      |
| •     | - Обозначение характерной точки проектной границы ЗОУИТ | 1                | - Номер характерной точки проектной границы ЗОУИТ |
| —     | - Граница кадастрового квартала                         | 64:04:272001     | - Кадастровый номер квартала                      |
| —     | - Граница земельного участка                            | 64:07:110301:322 | - Кадастровый номер земельного участка            |
| —     | - Границы административно-территориальных образований   |                  |   |

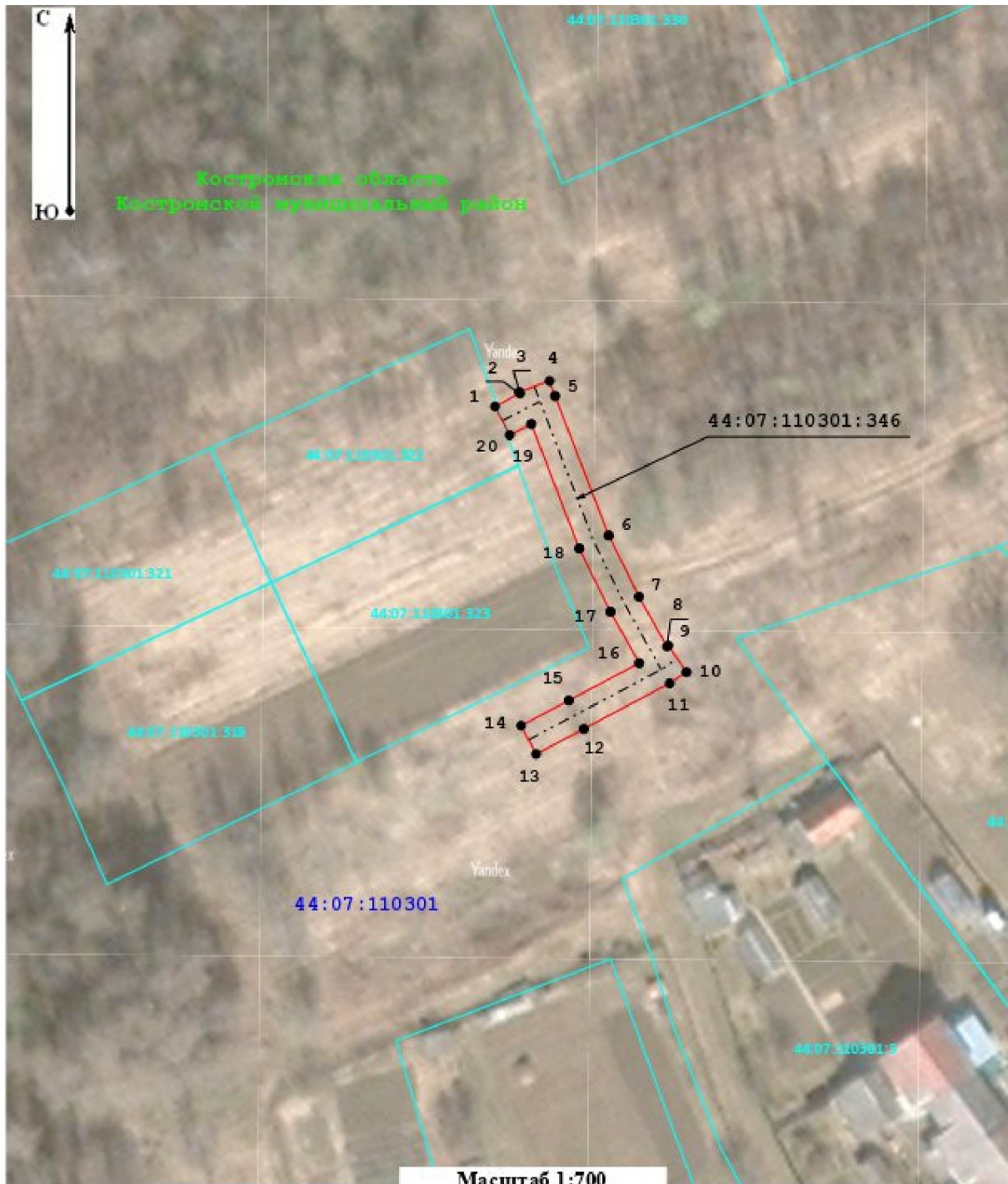
## Приложение № 16

к приказу департамента  
имущественных и земельных  
отношений  
Костромской области  
от « 19 » июня 2026 года № 78-од

## СВЕДЕНИЯ

о границах охранной зоны сооружения трубопроводного транспорта,  
имеющего местоположение: Российская Федерация, Костромская область,  
м.р-н Костромской, с.п. Середняковское, д. Лежнево, д. б/н на з. у.  
с кад. № 44:07:110301:322

Обозначение характерных точек границ	Координаты, м	
	X	Y
1	284111,75	1214588,67
2	284113,34	1214591,78
3	284113,56	1214591,69
4	284114,92	1214595,46
5	284113,06	1214596,13
6	284095,69	1214602,79
7	284088,08	1214606,55
8	284081,89	1214610,01
9	284082,02	1214610,20
10	284078,70	1214612,43
11	284077,30	1214610,36
12	284071,65	1214599,71
13	284068,51	1214593,78
14	284072,05	1214591,91
15	284075,18	1214597,84
16	284079,83	1214606,58
17	284086,22	1214603,01
18	284094,09	1214599,12
19	284109,57	1214593,19
20	284108,19	1214590,49
1	284111,75	1214588,67



**Условные обозначения:**

- |       |   |                  |   |
|-------|---|------------------|---|
| ----- | - Контур ОКС с КН 44:07:110301:346                      | —                | - Вновь образованная проектная граница ЗОУИТ      |
| •     | - Обозначение характерной точки проектной границы ЗОУИТ | 1                | - Номер характерной точки проектной границы ЗОУИТ |
| —     | - Граница кадастрового квартала                         | 64:34:272801     | - Кадастровый номер квартала                      |
| —     | - Граница земельного участка                            | 44:07:110301:321 | - Кадастровый номер земельного участка            |
| —     | - Границы административно-территориальных образований   |                  |   |