



ИНСПЕКЦИЯ ПО ОХРАНЕ ОБЪЕКТОВ КУЛЬТУРНОГО НАСЛЕДИЯ КОСТРОМСКОЙ ОБЛАСТИ

ПРИКАЗ

№ 39-НПА от 15.06.2026

г. Кострома

Об утверждении предмета охраны объекта культурного наследия регионального значения «Дом жилой», посл. четв. XIX в. (Костромская область, г. Кострома, ул. Пастуховская, 8)

В соответствии с Федеральным законом от 25 июня 2002 года № 73-ФЗ «Об объектах культурного наследия (памятниках истории и культуры) народов Российской Федерации», положением об инспекции по охране объектов культурного наследия Костромской области, утвержденным постановлением губернатора Костромской области от 16 ноября 2015 года №206 «Об инспекции по охране объектов культурного наследия Костромской области», на основании проекта предмета охраны объекта культурного наследия регионального значения «Дом жилой», посл. четв. XIX в. (Костромская область, г. Кострома, ул. Пастуховская, 8),

ПРИКАЗЫВАЮ:

1. Утвердить предмет охраны объекта культурного наследия регионального значения «Дом жилой», посл. четв. XIX в. (адрес в соответствии с актом о постановке на государственную охрану: Костромская область, г. Кострома, ул. Пастуховская, 8; адрес в соответствии с Федеральной информационной адресной системой: Костромская область, городской округ город Кострома, город Кострома, улица Пастуховская, дом 8), согласно приложению.

2. Настоящий приказ вступает в силу со дня его официального опубликования.



ДОКУМЕНТ ПОДПИСАН
ЭЛЕКТРОННОЙ ПОДПИСЬЮ

Подписант: Назарова Юлия Николаевна
Дата и время подписания: 16.06.2026 11.21
Должность: Начальник инспекции

Начальник инспекции

Ю.Н. Назарова

УТВЕРЖДЕН
приказом инспекции по охране
объектов культурного наследия
Костромской области

№ 39-НПА от 15.06.2026

ПРЕДМЕТ ОХРАНЫ

объекта культурного наследия регионального значения
«Дом жилой», посл. четв. XIX в.
(Костромская область, г. Кострома, ул. Пастуховская, 8)

1. Месторасположение, роль и градостроительные характеристики (приложение №1 к настоящему предмету охраны):

1) местоположение здания вдоль улицы Пастуховской, с отступом от линии застройки;

2) здание обращено главным (северо-восточным) фасадом к ул. Пастуховской.

2. Стилистические особенности объекта (приложение №2 к настоящему предмету охраны): пример жилого дома в стиле позднего классицизма.

3. Объемно-пространственная и планировочная композиция здания (приложение №3 к настоящему предмету охраны):

1) объемно-пространственная композиция здания, образованная следующими объемами:

прямоугольный в плане основной объем, посл. четв. XIX в. с мезонином и полуподвалом, покрытый вальмовой крышей;

прямоугольный в плане двухэтажный объем сеней (северная часть), посл. четв. XIX в. со стороны дворового фасада (наличие и габариты объема сеней);

прямоугольный в плане двухэтажный объем сеней (южная часть), нач. XX в. со стороны дворового фасада (наличие и габариты объема сеней);

2) месторасположение, размер и форма первоначальных дверных и оконных проемов в капитальных стенах.

4. Осевое членение и архитектурная композиция фасадов (приложение №4 к настоящему предмету охраны):

1) композиция главного (северо-восточного) фасада в девять композиционных осей:

в уровне полуподвала оконные проемы по 1-й, 2-й, 4-й, 6-й, 8-й, 9-й осям;

в уровне первого этажа 9 световых проемов, по осям 1-4 и 6-9 - оконные;

мезонин в границах 4-й - 6-й осей (местоположение проемов/широкого оконного проема);

2) композиция бокового (северо-западного) фасада, состоящая из:

объема посл. четв. XIX в. в четыре оси оконных проемов в уровне первого этажа и полуподвала на фоне глухого объема мезонина;

3) композиция дворового (юго-западного) фасада, состоящая из:

двухэтажных объемов сеней, на фоне доминирующего основного объема втор.пол. XIX в.: три оси проемов в уровне мезонина (по центру - дверной проем; по флангам - оконные проемы); две оси оконных проемов по левому флангу и одна ось проемов по правому флангу в уровне первого и второго этажей; местоположение проемов, скрытых сенями (согласно приложению №3 к настоящему предмету охраны);

4) композиция бокового (юго-восточный) фасада, состоящая из объема посл. четв. XIX в. в четыре оси оконных проемов в уровне первого этажа и полуподвала, на фоне возвышающегося глухого объема мезонина; глухой двухэтажный объем сеней, примыкающий к дворовому (юго-западному) фасаду.

5. Декоративно-пластическое оформление экстерьера (приложение №5 к настоящему предмету охраны):

1) декоративное оформление оконных проемов полуподвала (в кирпичных стенах) по северо-восточному и северо-западному фасадам: плоский рамочный наличник, дополненный по бокам выступами кирпича, имитирующими руст;

2) декоративное оформление оконных и дверного проемов первого этажа северо-восточного фасада по 4-й, 5-й и 6-й осям: маленькие столбики, разделяющие три проема с плоским накладным узором в стиле эклектики - общий наличник; профилированный сандрик над центральными проемами с пропиленными «солнышками»;

3) декоративное оформление оконных проемов первого этажа северо-восточного фасада с 1-й по 3-ю и с 7-й по 9-ю оси: наличники украшены накладкой резьбой геометрического характера, и завершены фронтонами барочного типа, с «гребешками»;

4) декоративное оформление оконных проемов первого этажа северо-западного, юго-западного и юго-восточного фасадов и мезонина юго-западного фасада: рамочный профилированный наличник;

5) декоративное оформление на углах и в местах перерубов в уровне первого этажа: вертикальная профилированная филенка, украшенная накладной пропиленной резьбой растительного характера, поставленная на пьедестал и завершенная профилированной полочкой;

б) горизонтальное членение фасадов:

двухступенчатый венчающий карниз полуподвала (в границах кирпичных стен) по северо-восточному, юго-восточному, юго-западному фасадам;

профилированная подоконная полочка под оконными проемами первого этажа по всем фасадам;

венчающий зубчатый карниз с двухчастным гладким фризом, ограниченный профилированной полочкой в завершении первого этажа;

карниз мезонина, оформленный зубчатыми тягами и завершенный профилированной лобовой доской по свесам кровли;

пропильной подзор по периметру свеса карниза;

профилированная лобовая доска;

7) тес горизонтальной укладки в обшивке фасада основного объема первого этажа, мезонина и сеней; тес вертикальной укладки в обшивке фасада основного объема в подоконной части первого этажа;

8) балкон в уровне мезонина по юго-западному фасаду: сдвоенные колонки, поддерживающие фронтон, тимпан которого прорезан полуциркулярной аркой, карниз фронтона украшен накладными подзорами с зубчатой резьбой и профилированной полочкой по граням фронтона;

9) слуховые окна на боковых скатах крыши первого этажа: профилированная лобовая доска по скатам фронтонок и на разорванном карнизе; оконный проем арочного очертания.

6. Конструктивная система, материал:

1) капитальные стены (наружные и внутренние согласно приложению №3 к настоящему предмету охраны): полуподвал - кирпичные; первый этаж, мезонин - деревянный сруб (система рубки - рублен «с остатком»);

2) наружная отделка: полуподвал - обмазка; первый этаж - горизонтальный и вертикальный тес; мезонин и сени - горизонтальный тес;

3) форма кирпичных перемычек проемов кирпичной части полуподвала (наружные стены) - лучковая;

4) форма перекрытий - плоская;

5) форма крыши: основной объем - вальмовая кровля; мезонин - двускатная форма крыши с вальмой со стороны улицы Пастуховской; материал конструкции стропильной системы крыши - дерево; материал покрытия кровли - металл, с фальцевым соединением листов;

6) заполнение оконных проемов индивидуальное столярное, расстекловка в соответствии с историческими образцами; облик наружных дверных проемов - в соответствии с историческим образцом, с наружной деревянной филенкой.

7. Предмет охраны может быть изменен на основании документов или результатов историко-культурных исследований, отсутствующих при подготовке предмета охраны объекта культурного наследия, дающих основания для изменения предмета охраны объекта культурного наследия.

Приложение №1
к предмету охраны объекта культурного наследия
регионального значения «Дом жилой», посл. четв. XIX в.
(Костромская область, г. Кострома, ул. Пастуховская, 8)

Месторасположение объекта культурного наследия регионального значения



Условные обозначения:



объект культурного наследия регионального значения «Дом жилой», посл. четв. XIX в.



- южные сени, нач. XX в.



- исторически ценный градформирующий объект «Двухэтажный жилой дом, 1-я пол. XX в.» г. Кострома, ул. Пастуховская, 10/22

Приложение №2
к предмету охраны объекта культурного наследия
регионального значения «Дом жилой», посл. четв. XIX в.
(Костромская область, г. Кострома, ул. Пастуховская, 8)

Стилистические особенности объекта:

пример жилого дома, в стиле позднего классицизма



Архивное фото

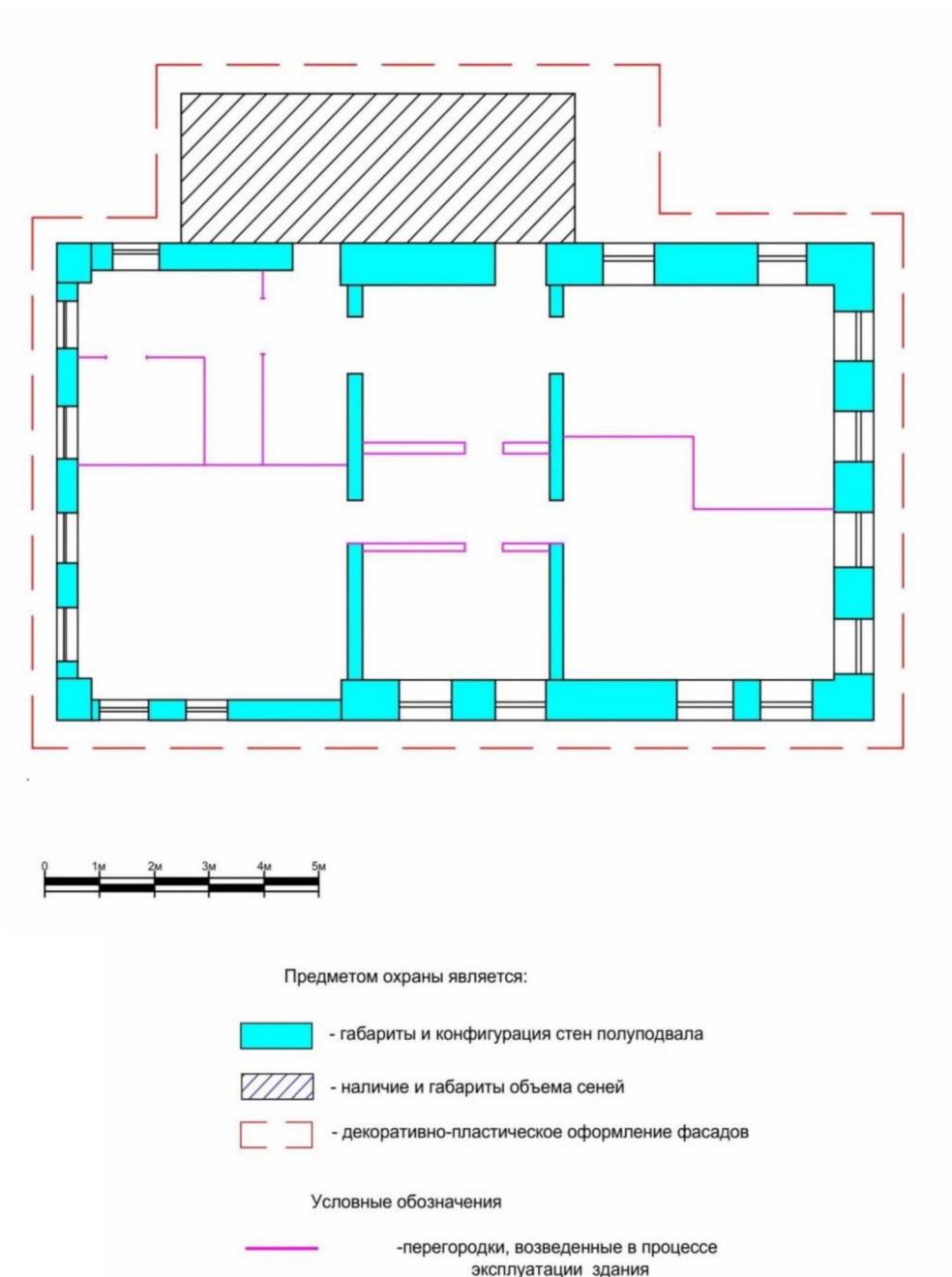


Современное фото

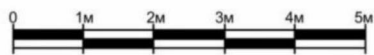
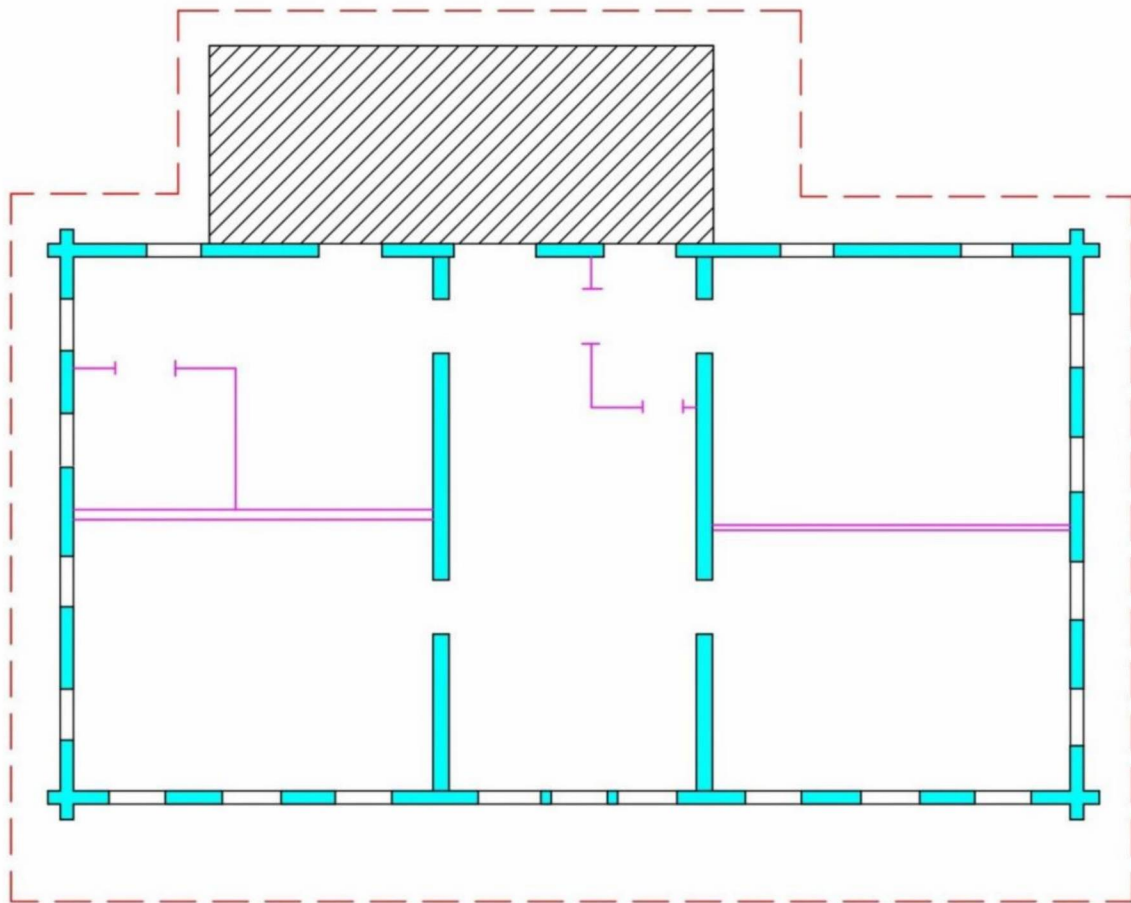
Приложение №3
к предмету охраны объекта культурного наследия
регионального значения «Дом жилой», посл. четв. XIX в.
(Костромская область, г. Кострома, ул. Пастуховская, 8)

Объемно-пространственные характеристики




План полуподвала




План первого этажа



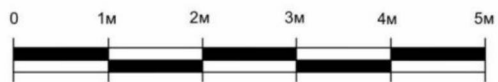
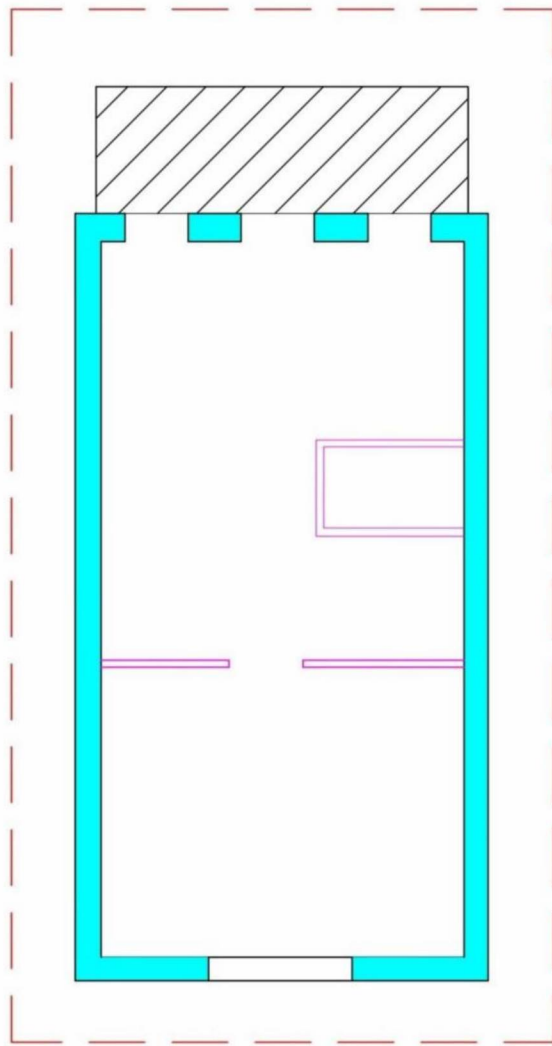
Предметом охраны является:

-  - габариты и конфигурация стен 1-го этажа
-  - наличие и габариты объема сени
-  - декоративно-пластическое оформление фасадов




Условные обозначения

-  - перегородки, возведенные в процессе эксплуатации здания


План мезонина.



Предметом охраны является:

-  - габариты и конфигурация стен мезонина
-  - местоположение и габариты балкона
-  - декоративно-пластическое оформление фасадов

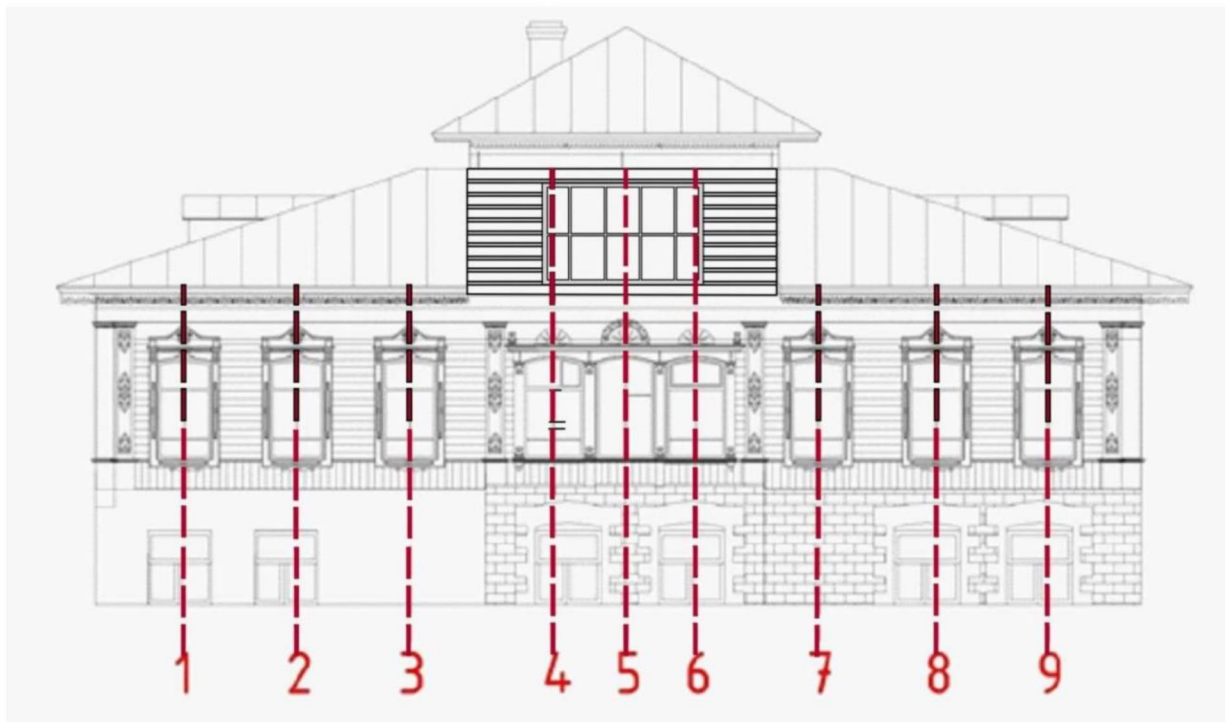
Условные обозначения

-  - перегородки, возведенные в процессе эксплуатации здания

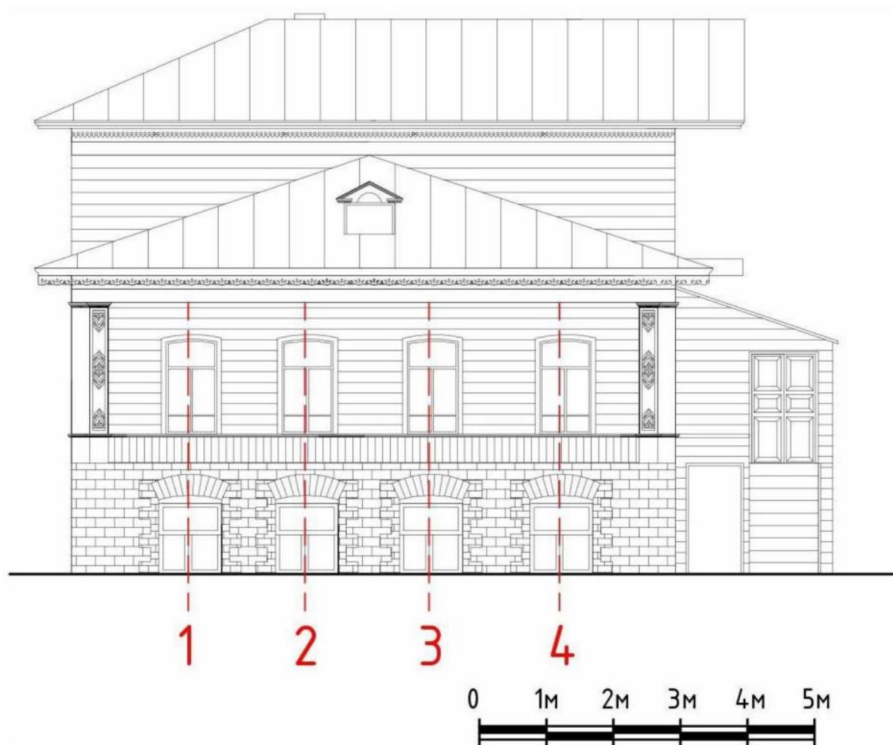
Приложение №4
к предмету охраны объекта культурного наследия
регионального значения «Дом жилой», посл. четв. XIX в.
(Костромская область, г. Кострома, ул. Пастуховская, 8)

Архитектурное решение фасадов

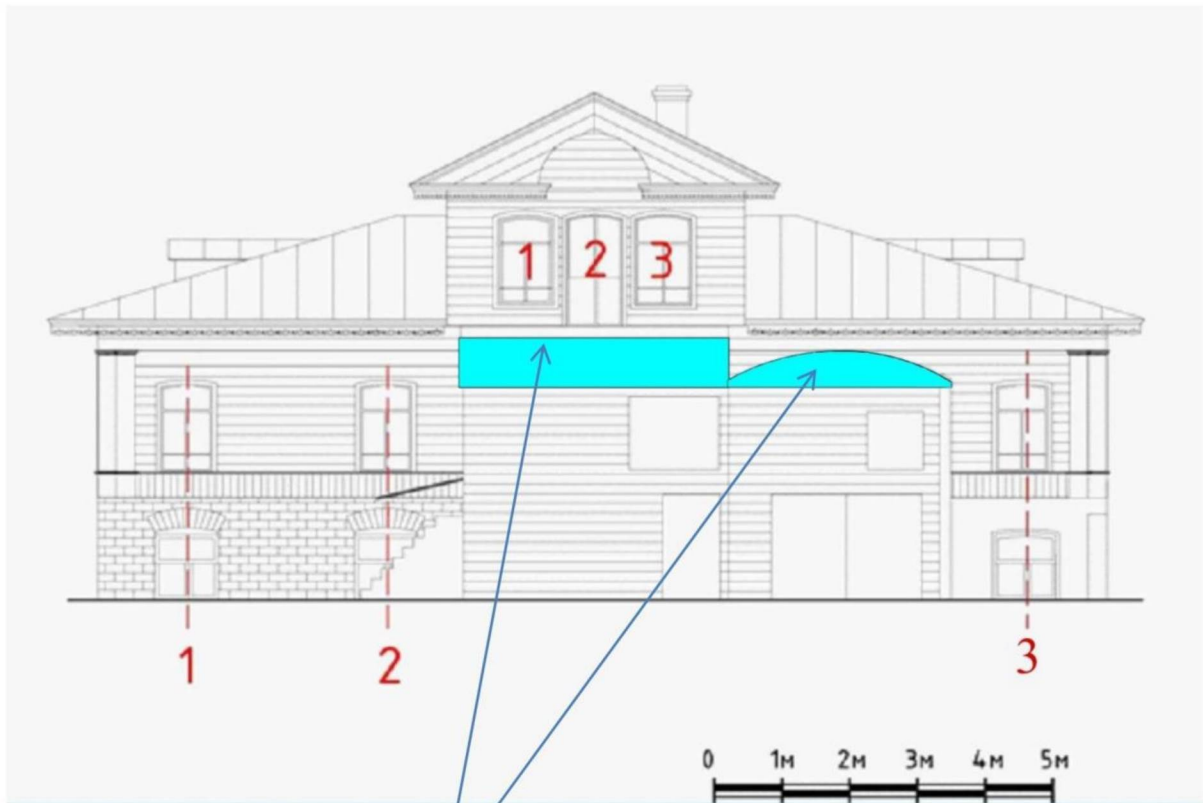
Главный (северо-восточный) фасад



Боковой (северо-западный) фасад

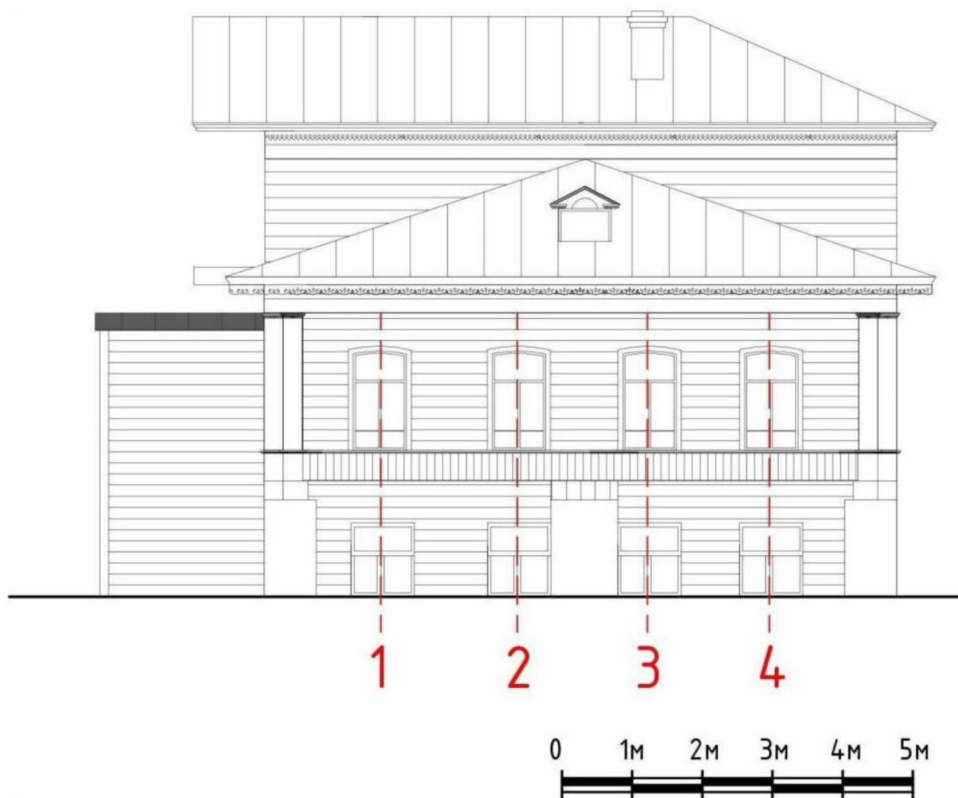


Дворовой (юго-западный) фасад



Конфигурация крыши сней - поздняя

Боковой (юго-восточный) фасад



Приложение №5
к предмету охраны объекта культурного наследия
регионального значения «Дом жилой», посл. четв. XIX в.
(Костромская область, г. Кострома, ул. Пастуховская, 8)

Декоративно-пластическое оформление фасадов

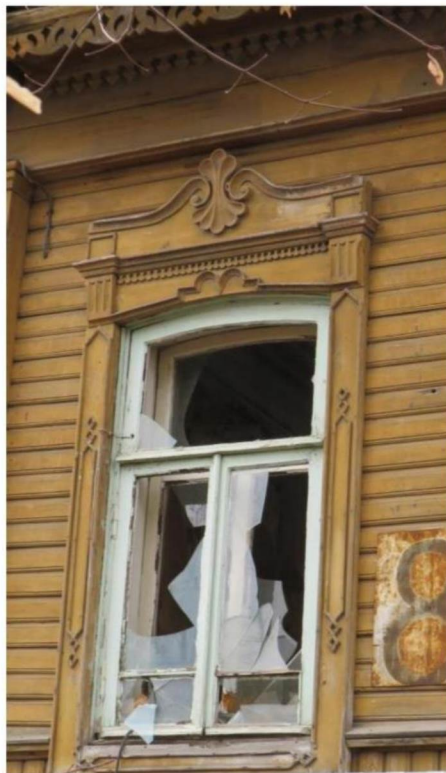
- 1) декоративное оформление оконных проемов полуподвала (в кирпичных стенах) по северо-восточному и северо-западному фасадам: плоский рамочный наличник, дополненный по бокам выступами кирпича, имитирующими руст



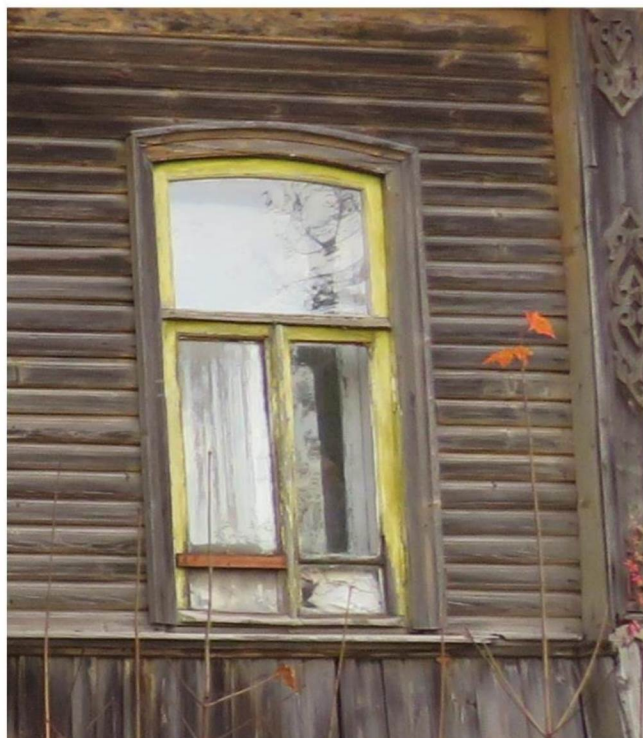
- 2) декоративное оформление оконных и дверного проемов первого этажа северо-восточного фасада по 4-й, 5-й и 6-й осям: маленькие столбики, разделяющие три проема с плоским накладным узором в стиле эклектики -общий наличник; профилированный сандрик над центральными проемами с пропиленными «солнышками»



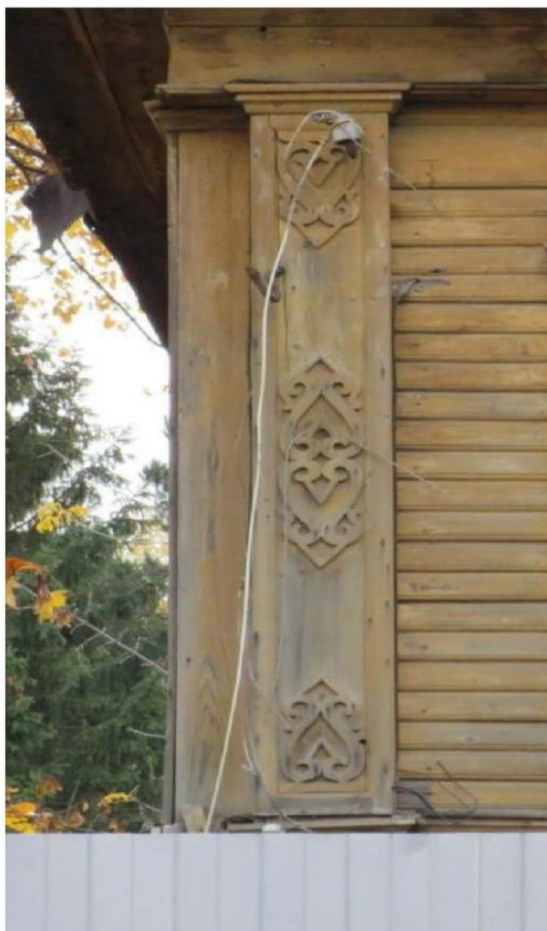
3) декоративное оформление оконных проемов первого этажа северо-восточного фасада с 1-й по 3-ю и с 7-й по 9-ю оси: наличники украшены накладкой резьбой геометрического характера, и завершены фронтонами барочного типа, с «гребешками»



4) декоративное оформление оконных проемов первого этажа северо-западного, юго-западного и юго-восточного фасадов и мезонина юго-западного фасада: рамочный профилированный наличник

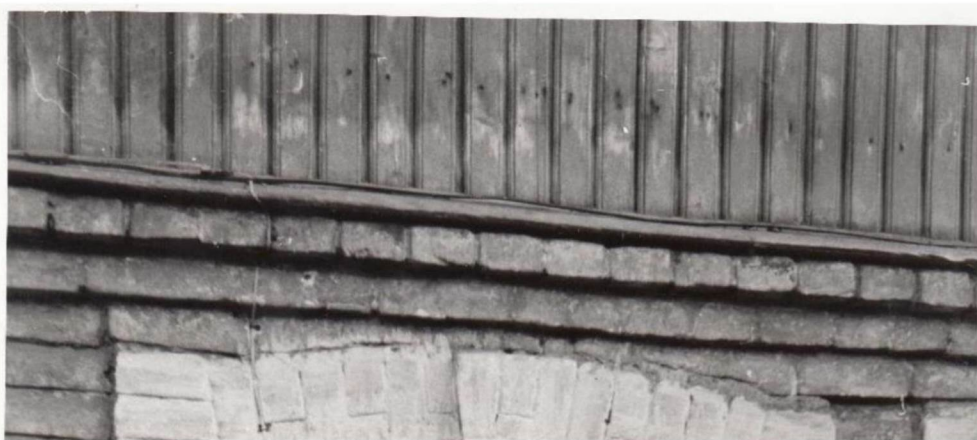


декоративное оформление на углах и в местах перерубов 1 этажа: вертикальная профилированная филенка, украшенная накладной пропиленной резьбой растительного характера, поставленная на пьедестал и завершенная профилированной полочкой



б) горизонтальное членение фасадов:

двухступенчатый венчающий карниз полуподвала (в границах кирпичных стен) по северо-восточному, юго-восточному, юго-западному фасадам



- профилированная подоконная полочка под оконными проемами первого этажа по всем фасадам



- венчающий зубчатый карниз с двухчастным гладким фризом, ограниченный профилированной полочкой в завершении первого этажа и мезонина;

- пропильный подзор по периметру свеса карниза;

- профилированная лобовая доска;



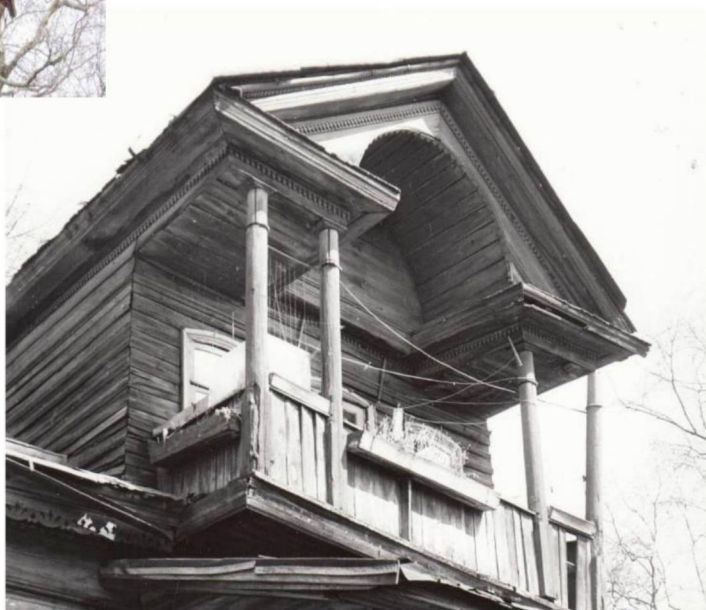
- карниз мезонина, оформленный зубчатыми тягами и завершенный профилированной лобовой доской по свеса кровли ; пропильный подзор по периметру свеса карниза; профилированная лобовая доска;



7) тес горизонтальной укладки в обшивке фасада основного объема первого этажа, мезонина и сеней; тес вертикальной укладки в обшивке фасада основного объема в подоконной части первого этажа



8) балкон в уровне мезонина по юго-западному фасаду: сдвоенные колонки поддерживающие фронтон, тимпан которого прорезан полуциркулярной аркой, карниз фронтона украшен накладными подзорами с зубчатой резьбой и профилированной полочкой по наклонным граням фронтона.



9) слуховые окна на боковых скатах крыши первого этажа: профилированная лобовая доска по скатам фронтонок и на разорванном карнизе; оконный проем арочного очертания

