



ИНСПЕКЦИЯ ПО ОХРАНЕ ОБЪЕКТОВ КУЛЬТУРНОГО НАСЛЕДИЯ КОСТРОМСКОЙ ОБЛАСТИ

ПРИКАЗ

№ 31-НПА от 04.05.2026

г. Кострома

Об утверждении предмета охраны объекта культурного наследия регионального значения «Доходный дом», кон. XIX в. (Костромская область, г. Кострома, ул. Шагова, 10Б)

В соответствии с Федеральным законом от 25 июня 2002 года № 73-ФЗ «Об объектах культурного наследия (памятниках истории и культуры) народов Российской Федерации», положением об инспекции по охране объектов культурного наследия Костромской области, утвержденным постановлением губернатора Костромской области от 16 ноября 2015 года №206 «Об инспекции по охране объектов культурного наследия Костромской области», на основании проекта предмета охраны объекта культурного наследия регионального значения «Доходный дом», кон. XIX в. (Костромская область, г. Кострома, ул. Шагова, 10Б),

ПРИКАЗЫВАЮ:

1. Утвердить предмет охраны объекта культурного наследия регионального значения «Доходный дом», кон. XIX в. (адрес в соответствии с актом о постановке на государственную охрану: Костромская область, г. Кострома, ул. Шагова, 10Б; адрес в соответствии с Федеральной информационной адресной системой: Костромская область, городской округ город Кострома, город Кострома, улица Шагова, дом 10Б), согласно приложению.

2. Настоящий приказ вступает в силу со дня его официального опубликования.



ДОКУМЕНТ ПОДПИСАН
ЭЛЕКТРОННОЙ ПОДПИСЬЮ

Подписант: Назарова Юлия Николаевна
Дата и время подписания: 05.05.2026 13.37
Должность: Начальник инспекции

Начальник инспекции

Ю.Н. Назарова

УТВЕРЖДЕН
приказом инспекции по охране
объектов культурного наследия
Костромской области

№ 31-НПА от 04.05.2026

ПРЕДМЕТ ОХРАНЫ

объекта культурного наследия регионального значения
«Доходный дом», кон. XIX в.
(Костромская область, г. Кострома, ул. Шагова, 10Б)

1. Месторасположение, роль и градостроительные характеристики (приложение №1 к настоящему предмету охраны):

- 1) местоположение здания по красной линии улицы Шагова;
- 2) обращено главным (северным) фасадом к ул. Шагова.

2. Стилистические особенности объекта (приложение №2 к настоящему предмету охраны): характерный пример деревянного доходного дома конца XIX века в архитектурных традициях эклектики.

3. Объемно-пространственная и планировочная композиция здания (приложение №3 к настоящему предмету охраны):

1) объемно-пространственная композиция здания: прямоугольный в плане двухэтажный объем, близкий к квадрату, покрытый четырехскатной вальмовой крышей;

2) месторасположение, размер и форма первоначальных дверных и оконных проемов в капитальных стенах;

3) местоположение печей здания;

4) месторасположение, форма и габариты лестниц.

4. Осевое членение фасадов (приложение №4 к настоящему предмету охраны):

1) симметричная композиция северного фасада, в семь композиционных осей проемов (по 4-й оси в уровне 1-го этажа - два парных дверных проема, остальные проемы - оконные), разделенных перерубами на три прясла в 3-1-3 оси;

2) композиция восточного фасада, разделен перерубами на два несимметричных прясла в 1 и 5 осей оконных проемов в уровне обеих этажей;

3) композиция западного фасада, разделен перерубами на два несимметричных прясла в 5 и 1 оси оконных проемов;

4) композиция южного фасада, в семь композиционных осей проемов (4 ось в уровне 1-го этажа - дверной проем, дополненный узким оконным проемом по левому флангу, остальные проемы - оконные), разделенных перерубами на три прясла в 3-1 (уровне 1-го этажа - дверной проем дополнен оконным проемом) - 3 оси.

5. Декоративно-пластическое оформление экстерьера (приложение №5 к настоящему предмету охраны):

1) горизонтальное членение фасадов:

низкий кирпичный цоколь небольшого выступа по периметру здания;

подоконная профилированная полочка в простенках под оконными проемами первого этажа;

профилированная тяга в уровне сандриков в простенках оконных проемов первого этажа;

подоконная профилированная полочка в простенках под оконными проемами второго этажа;

широкий венчающий карниз, ограниченный профилированной полочкой, фриз украшен с резными накладными деталями;

резной ажурный подзор выноса карниза;

профилированная лобовая доска карниза;

2) вертикальное членение фасадов:

филенчатые пилястры с накладной резьбой, фиксирующие углы и перерубы (по южному фасаду без декора);

3) декоративное оформление оконных проемов 1-го этажа северного, западного и восточного фасадов: наличники, украшенные резьбой с геометрическими мотивами на боковых стойках, дополненные профилированными сандриками на небольших кронштейнах и накладным декором между ними, и фигурными фартуками с накладным декором;

4) декоративное оформление оконных проемов 2-го этажа северного, западного и восточного фасадов: наличники с резным геометрическим декором, профилированные сандрики-полочки в завершении наличников, с очельями пропиленной резьбы и фартуками под проемами с глухой рельефной резьбой;

5) оформление оконных проемов южного фасада: рамочные профилированные наличники;

6) филенчатая сдвоенная дверь по северному фасаду;

7) металлический козырек на кованых ажурных кронштейнах с зонтом полуциркулярной формы и ажурными подзорами по периметру над входом по северному фасаду.

6. Декоративно-пластическое оформление интерьера (местоположение, конфигурация - приложения №№3,6 к настоящему предмету охраны):

1) штукатурные тянутые профилированные потолочные карнизы и лепные розетки в помещениях второго этажа;

2) месторасположение и материал филенчатых внутренних дверей.

7. Конструктивная система, материал:

1) капитальные стены - бревенчатый сруб, рублен с остатком; материал цоколя - керамический кирпич на известковом растворе;

2) наружная отделка фасадов: калеванный тес горизонтальной укладки в уровне оконных проемов; вертикальной укладки в подоконной части в уровне первого этажа и между этажами; фасады окрашены;

3) форма перекрытий - плоская;

4) форма крыши основного объема четырехскатная (вальмовая); форма крыши пристройки тамбура - двускатная; материал конструкции стропильной системы крыши - дерево; материал покрытия кровли - металл, с фальцевым соединением листов, материал отливов - металл, подшив кровли - дерево;

5) материал оконных заполнений - дерево, рисунок раскладки в соответствии с историческими аналогами; фурнитура оконных заполнений - металлические ручки со стеклянными державками синего цвета (приложение №6 к настоящему предмету охраны);

6) рисунок филенок наружных и внутренних дверных заполнений; материал внутренних дверных заполнений - дерево; облик наружных дверных заполнений - согласно историческим образцам; фурнитура внутренних дверных заполнений - металлические ручки со стеклянными державками синего цвета (приложение №6 к настоящему предмету охраны);

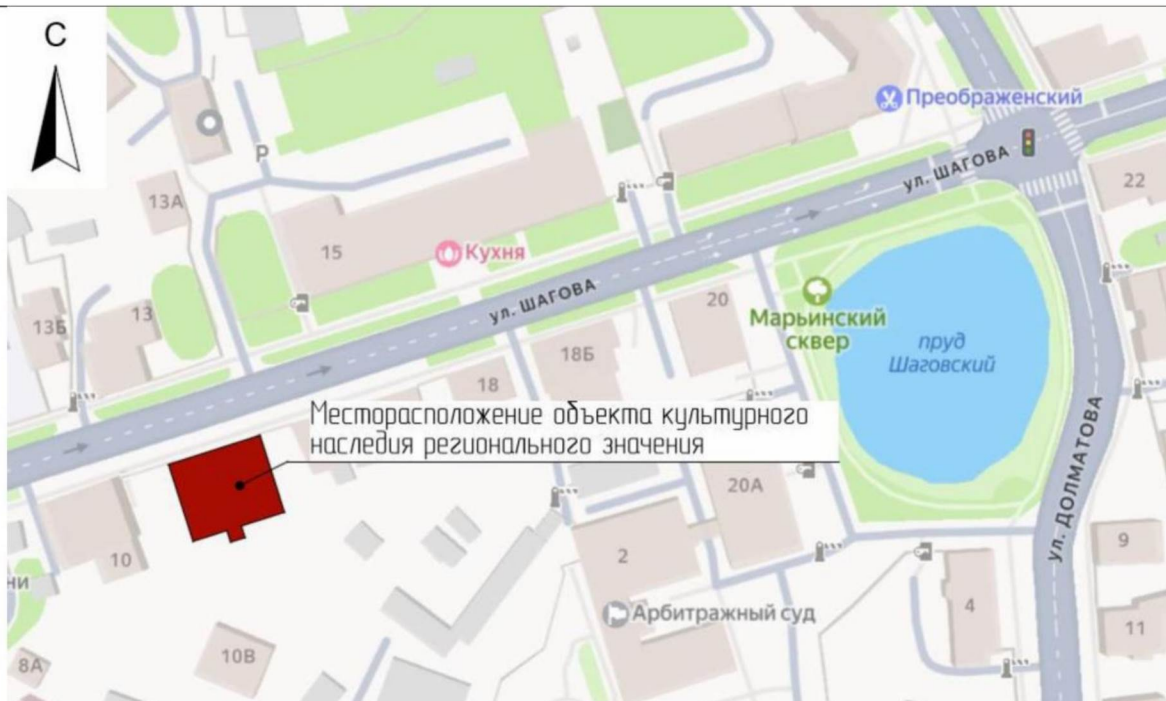
7) тип междуэтажных лестниц: главная - одномаршевая лестница; служебная - двухмаршевая с забежными ступенями; одномаршевая лестница на чердак; материал лестниц - дерево.

7) материалковки навеса над входом - кованый металл.

8. Предмет охраны может быть изменен на основании документов или результатов историко-культурных исследований, отсутствующих при подготовке предмета охраны объекта культурного наследия, дающих основания для изменения предмета охраны объекта культурного наследия.

Приложение №1
к предмету охраны объекта культурного наследия
регионального значения «Доходный дом», кон. XIX в.
(Костромская область, г. Кострома, ул. Шагова, 10Б)

Месторасположение объекта культурного наследия регионального значения



Приложение №2
к предмету охраны объекта культурного наследия
регионального значения «Доходный дом», кон. XIX в.
(Костромская область, г. Кострома, ул. Шагова, 10Б)

Стилистические особенности объекта:

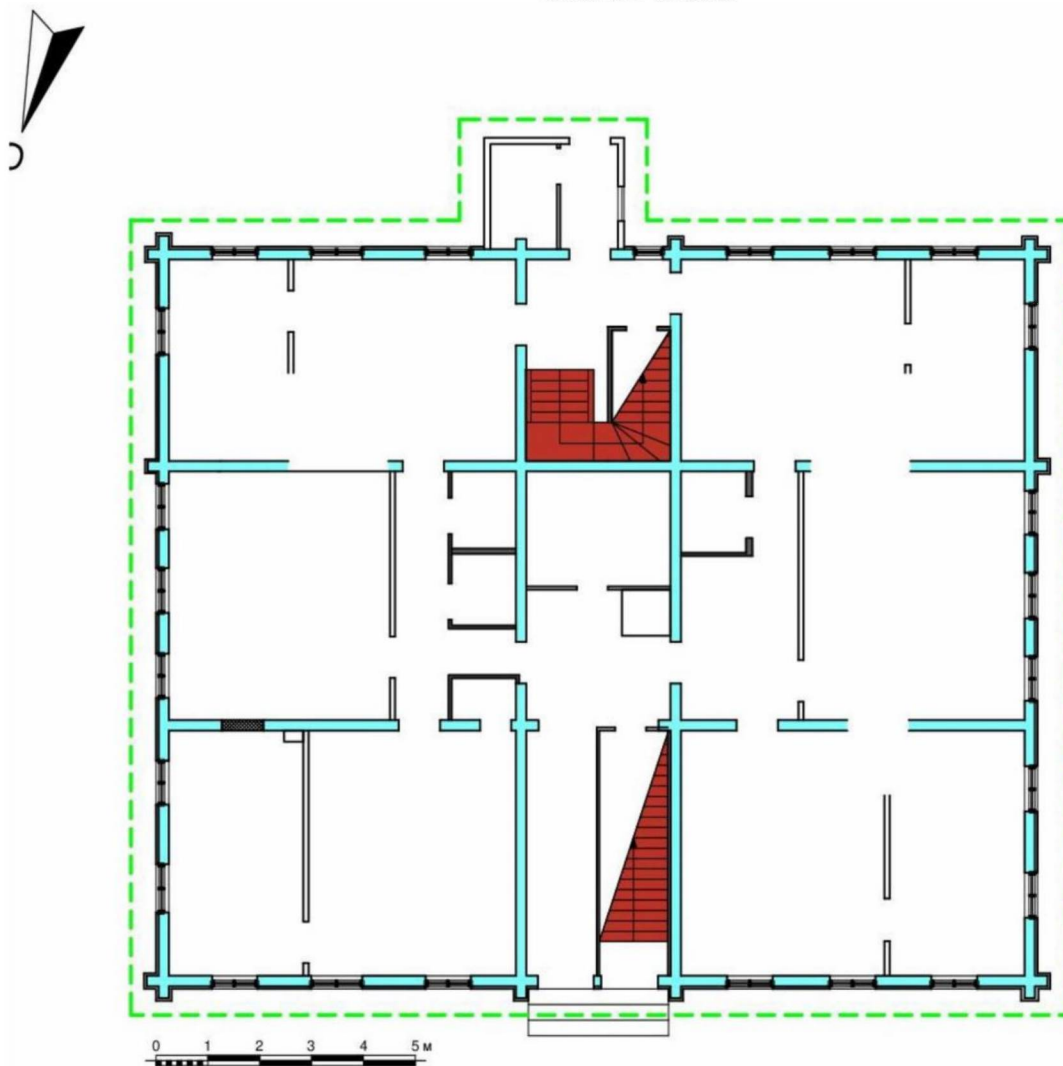
Характерный пример деревянного доходного дома конца XIX века, в архитектурных традициях
эkleктики






Приложение №3
к предмету охраны объекта культурного наследия
регионального значения «Доходный дом», кон. XIX в.
(Костромская область, г. Кострома, ул. Шагова, 10Б)

Объемно-пространственные характеристики



Схема 1 этажа



Предметом охраны является:





-  - планировка в капитальных стенах;
-  - Декоративно-пластическое оформление фасадов;
-  - Месторасположение, габариты и форма лестницы;

Условные обозначения:



-  - Заложный проем;
-  - Поздние перегородки;



Предметом охраны является:

-  - планировка в капитальных стенах;
-  - Декоративно-пластическое оформление фасадов;
-  - Месторасположение тянутого карниза и лепного декора;
-  - Месторасположение, габариты и форма лестницы;

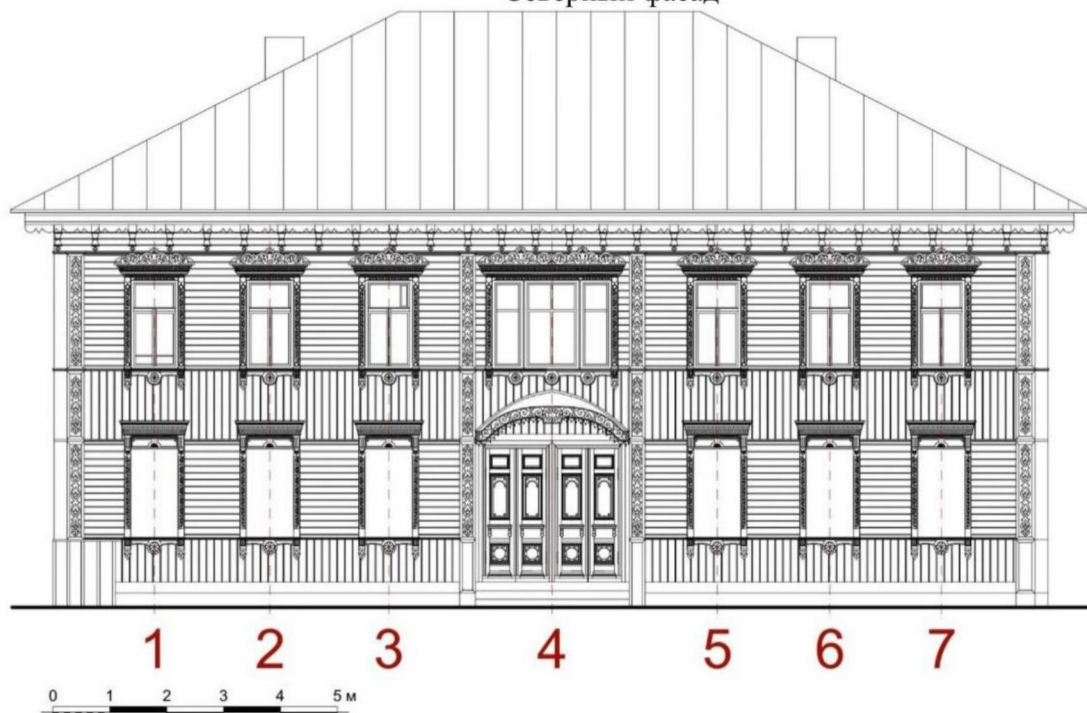
Условные обозначения:

-  - Заложный проем;
-  - Поздние перегородки;

Приложение №4
к предмету охраны объекта культурного наследия
регионального значения «Доходный дом», кон. XIX в.
(Костромская область, г. Кострома, ул. Шагова, 10Б)

Архитектурное решение фасадов


Северный фасад



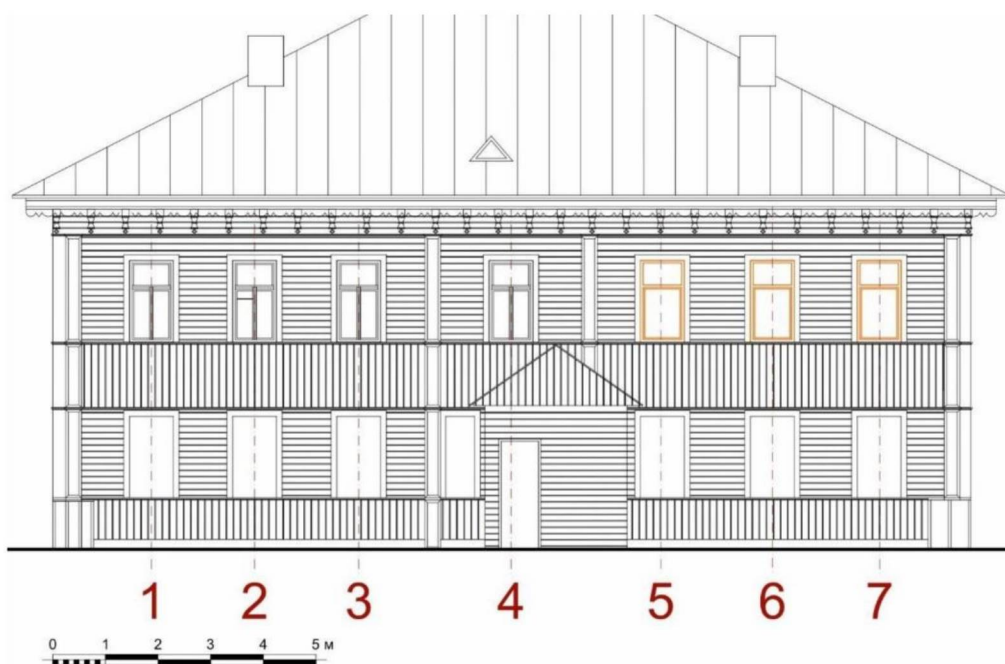
Восточный фасад




Условные обозначения:

 - Поздние заполнения проемов, не соответствующие первоначальному;

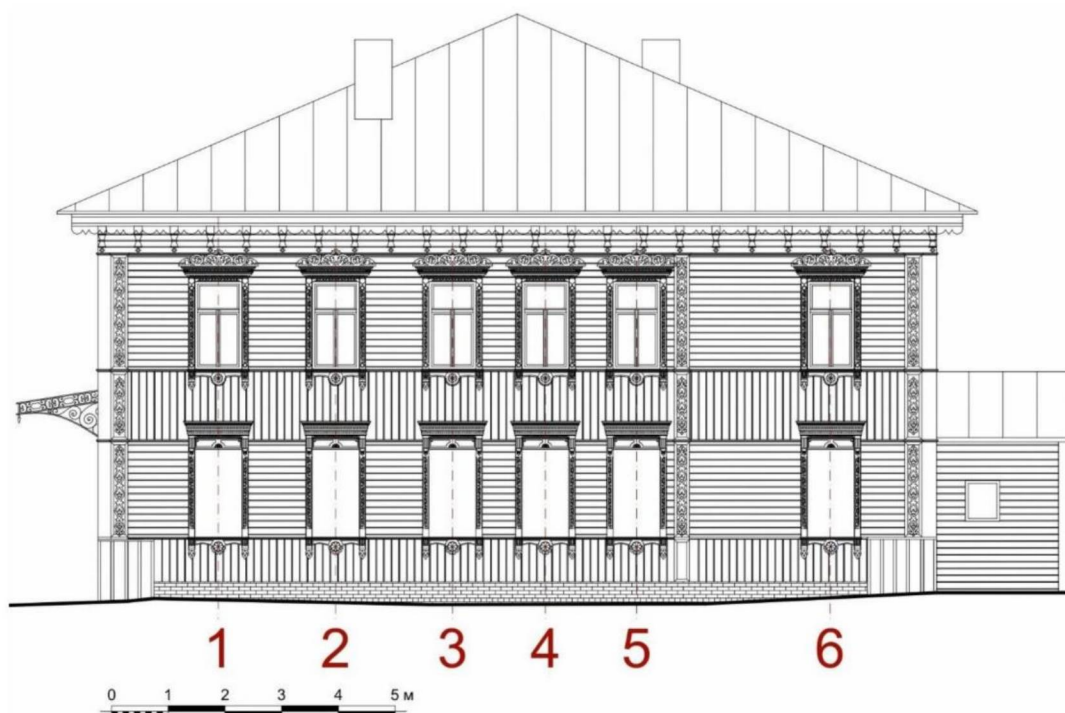
Южный фасад



Условные обозначения:

 - Поздние заполнения проемов, не соответствующие первоначальному;

Западный фасад



Приложение №5
к предмету охраны объекта культурного наследия
регионального значения «Доходный дом», кон. XIX в.
(Костромская область, г. Кострома, ул. Шагова, 10Б)

Декоративно-пластическое оформление фасадов

1) горизонтальное членение фасадов:

- низкий кирпичный цоколь небольшого выступа по периметру здания;



-
- подоконная профилированная полочка в простенках под оконными проемами первого этажа;
 - профилированная тяга в уровне сандриков в простенках оконных проемов первого этажа;
 - подоконная профилированная полочка в простенках под оконными проемами второго этажа;



- широкий венчающий карниз, ограниченный профилированной полочкой, фриз украшен с резными накладными деталями;



-
- резной ажурный подзор выноса карниза;
 - профилированная лобовая доска карниза



2) вертикальное членение фасадов:

- филенчатыми пилястрами с накладной резьбой, фиксирующие углы и перерубы (по южному фасаду без декора);



3) декоративное оформление оконных проемов 1-го этажа северного, западного и восточного фасадов: наличники, украшенные резьбой с геометрическими мотивами на боковых стойках, дополненные профилированными сандриками на небольших кронштенах и накладным декором между ними, и фигурными фартуками с накладным декором;



4) декоративное оформление оконных проемов 2-го этажа северного, западного и восточного фасадов: наличники с резным геометрическим декором, профилированные сандрики–полочкинад в завершении наличников, с очельями пропиленной резьбы и фартуками под проемами с глухой рельефной резьбой;



5) оформление оконных проемов южного фасада: рамочные профилированные наличники;



6) филенчатая сдвоенная дверь по северному фасаду;



7) металлический козырек на кованых ажурных кронштейнах с зонтом полуциркульной формы и ажурными подзорами по периметру над входом по северному фасаду.



Приложение №6
к предмету охраны объекта культурного наследия
регионального значения «Доходный дом», кон. XIX в.
(Костромская область, г. Кострома, ул. Шагова, 10Б)

Декоративно-пластическое оформление интерьера
штукатурные тянутые профилированные потолочные карнизы и лепные розетки в
помещениях второго этажа
Схема 2 этажа



1.



2.



3.



4.



5.



6.



7.

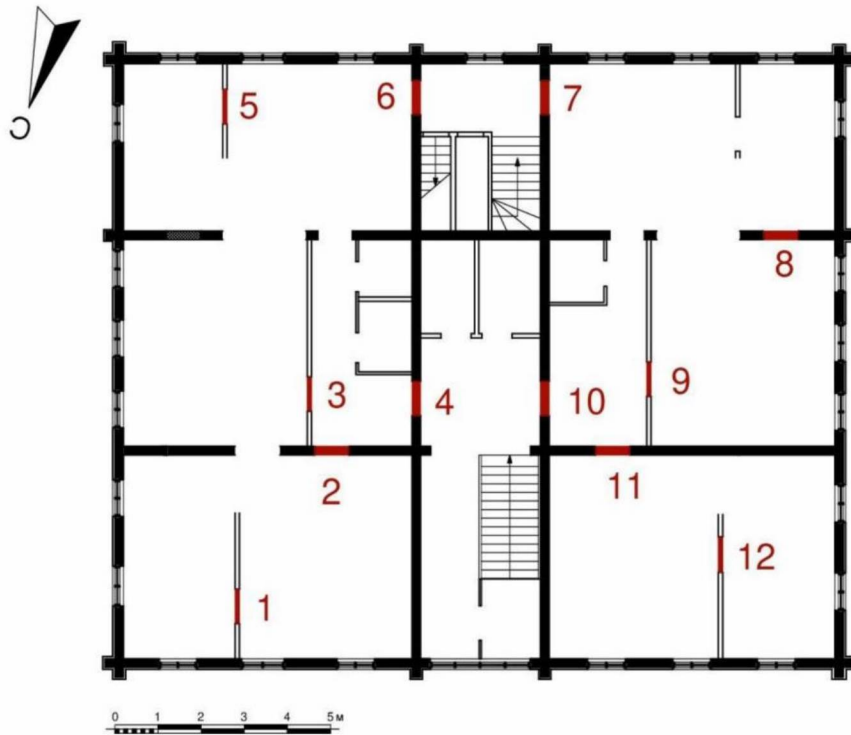


8.




-месторасположение и материал филенчатых внутренних дверей;

Схема расположения филенчатых дверей 2 этажа



Условные обозначения:

 - Месторасположение и материал филенчатых дверей;

1.



2.



4.



5.



3.



6.



8.



7.



9.



10.



11.

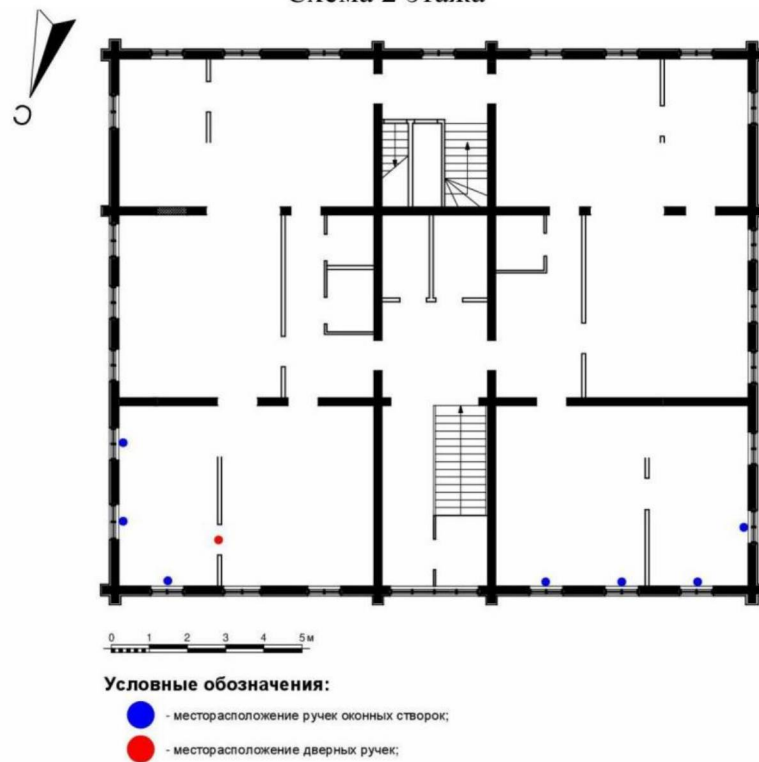


12.



4) материал, форма и месторасположение исторической фурнитуры

Схема 2 этажа



Оконная ручка



Дверная ручка