



ИНСПЕКЦИЯ ПО ОХРАНЕ ОБЪЕКТОВ КУЛЬТУРНОГО НАСЛЕДИЯ КОСТРОМСКОЙ ОБЛАСТИ

ПРИКАЗ

№ 29-НПА от 28.04.2026

г. Кострома

**Об утверждении предмета охраны объекта культурного наследия
регионального значения «Дом, в котором жил русский полярный
исследователь А.Н. Жохов», 1885 г. - нач. XX в.
(Костромская область, г. Кострома, ул. Войкова, 6)**

В соответствии с Федеральным законом от 25 июня 2002 года № 73-ФЗ «Об объектах культурного наследия (памятниках истории и культуры) народов Российской Федерации», положением об инспекции по охране объектов культурного наследия Костромской области, утвержденным постановлением губернатора Костромской области от 16 ноября 2015 года №206 «Об инспекции по охране объектов культурного наследия Костромской области», на основании проекта предмета охраны объекта культурного наследия регионального значения «Дом, в котором жил русский полярный исследователь А.Н. Жохов», 1885 г. - нач. XX в. (Костромская область, г. Кострома, ул. Войкова, 6),

ПРИКАЗЫВАЮ:

1. Утвердить предмет охраны объекта культурного наследия регионального значения «Дом, в котором жил русский полярный исследователь А.Н. Жохов», 1885 г. - нач. XX в. (адрес в соответствии с актом о постановке на государственную охрану: Костромская область, г. Кострома, ул. Войкова, 6; адрес в соответствии с Федеральной информационной адресной системой: Костромская область, городской округ город Кострома, город Кострома, улица Войкова, дом 6 Б), согласно приложению.

2. Настоящий приказ вступает в силу со дня его официального опубликования.



ДОКУМЕНТ ПОДПИСАН
ЭЛЕКТРОННОЙ ПОДПИСЬЮ

Подписант: Назарова Юлия Николаевна
Дата и время подписания: 28.04.2026 12.49
Должность: Начальник инспекции

Начальник инспекции

Ю.Н. Назарова

УТВЕРЖДЕН
приказом инспекции по охране
объектов культурного наследия
Костромской области

№ 29-НПА от 28.04.2026

ПРЕДМЕТ ОХРАНЫ

объекта культурного наследия регионального значения
«Дом, в котором жил русский полярный исследователь А.Н. Жохов»,
1885 г. - нач. XX в. (Костромская область, г. Кострома, ул. Войкова, 6)

1. Связь с ландшафтом и архитектурно-художественным ансамблем окружающих построек (приложение №1 к настоящему предмету охраны):

«Дом, в котором жил русский полярный исследователь А.Н. Жохов», 1885 г. - нач. XX в., как один из составляющих композиционных узлов развёртки ансамбля ул. Войкова;

местоположение строения - по красной линии ул. Войкова;

визуальное восприятие объекта в границах линий застройки ул. Войкова от дома № 62 до дома № 78.

2. Стилистические особенности объекта (приложение №1 к настоящему предмету охраны): образец деревянной жилой архитектуры в стиле позднего классицизма., сер. XIX в.

3. Объемно-пространственная и архитектурно-художественная композиция объекта (приложение №1 к настоящему предмету охраны):

объемно-пространственная структура в капитальных стенах сер. XIX в.;

габаритные размеры в плане (согласно приложению №2 к настоящему предмету охраны);

строго симметричная композиция главного фасада основного объема: девять окон первого этажа сгруппированы по три проема, отделенных друг от друга более широкими простенками; средней части фасада соответствуют три окна мезонина, завершённого треугольным фронтоном с полукруглым чердачным окошком в тимпане;

композиция дворового фасада основного объема: два окна центральной части и два окна в западной части фасада; средней части фасада соответствуют три окна мезонина, завершённого треугольным

фронтоном с полукруглым чердачным окошком в тимпане; парадный вход (в сени) с сильно выступающим навесом.

4. Декоративно-пластическое оформление фасадов (приложение №1 к настоящему предмету охраны):

материал и конфигурация, размер выноса венчающего карниза фасада (деревянный профилированный карниз, вынос карниза 0,64 м (приложение №3 к настоящему предмету охраны);

материал и конфигурация обшивной доски (деревянная профилированная обшивная доска (приложение №4 к настоящему предмету охраны);

оформление оконных проёмов рамочными профилированными деревянными наличниками (приложение №5 к настоящему предмету охраны).

5. Конструктивные особенности здания (приложение №1 к настоящему предмету охраны):

пространственно-планировочная структура здания в пределах капитальных стен и перекрытий на период сер. XIX в., в том числе:

одноэтажное рубленое в «обло» здание с мезонином, конструктивную основу двух объёмов здания составляют продольные и поперечные внутренние стены, служащие также каркасом жесткости здания;

существующая высотная отметка от цоколя до венчающего карниза основного объёма - 3,72 м;

существующая высотная отметка от цоколя до конька мезонина - 8,3 м.

6. Материалы строительства и отделки фасадов:

стены, рубленые из бревен в «обло» и обшиты по фасадам калеванным тесом горизонтальной укладки;

оконные проёмы обрамлены деревянными наличниками; заполнение оконных проёмов - столярное, рисунок расщелки согласно историческому образцу;

цоколь высокий кирпичный с перепадом высот, покрытый известковой штукатуркой;

кровельное покрытие, отливы - металл листовой, фальцевое соединение листов.

7. Предмет охраны может быть изменен на основании документов или результатов историко-культурных исследований, отсутствующих при подготовке предмета охраны объекта культурного наследия, дающих основания для изменения предмета охраны объекта культурного наследия.

Приложение №1
к предмету охраны объекта культурного наследия
регионального значения «Дом, в котором жил русский
полярный исследователь А.Н. Жохов», 1885 г. - нач. XX в.
(Костромская область, г. Кострома, ул. Войкова, 6)

Связь ландшафтом и архитектурно-художественным ансамблем окружающих построек	
<ul style="list-style-type: none"> - «Дом, в котором жил русский полярный исследователь А.Н. Жохов», 1885 г. - нач. XX в., как один из составляющих композиционных узлов разветвки ансамбля ул.Войкова; - местоположение строения - по красной линии ул.Войкова; - визуальное восприятие объекта в границах линий застройки ул. Войкова от дома № 1 до дома № 17. 	
Стилистические особенности объекта	
<ul style="list-style-type: none"> - образец деревянной жилой архитектуры в стиле позднего классицизма, сер. XIX в. 	<p>Северный фасад по ул. Войкова</p> <p>Южный фасад</p> <p>— утраченный первоначальный облик</p>
Объемно-пространственная и архитектурно-художественная композиция объекта	
<ul style="list-style-type: none"> - объемно-пространственная структура в капитальных стенах сер. XIX в.; - габаритные размеры в плане (приложение 1). 	<p>План 1-го этажа</p> <p>План мезанина</p> <p>— структура середины XIX в.</p>

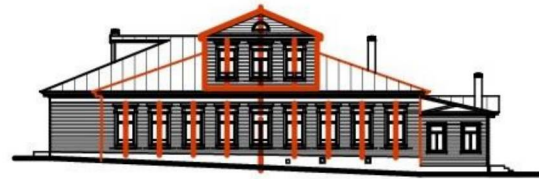
- строго симметричная композиция главного фасада основного объема:

- девять окон первого этажа сгруппированы по три проема, отделенных друг от друга более широкими простенками.
- средней части фасада соответствуют три окна мезонина, завершённого треугольным фронтоном с полукруглым чердачным окошком в тимпане

- композиция дворового фасада основного объема:

- два окна центральной части и два окна в западной части фасада.
- средней части фасада соответствуют три окна мезонина, завершённого треугольным фронтоном с полукруглым чердачным окошком в тимпане.
- Парадный вход (в тени) с сильно выступающим навесом.

Северный фасад по ул. Войкова



Южный фасад



Декоративные детали убранства фасадов здания:

- материал и конфигурация, размер выноса венчающего карниза фасада (деревянный профилированный карниз, вынос карниза 0,46 м (приложение 2);

Венчающий карниз



- материал и конфигурация обшивной доски (деревянная профилированная обшивная доска. Приложение 3);

Обшивная доска



- оформление оконных проёмов рамочными профилированными деревянными наличниками (приложение 4 и 5).

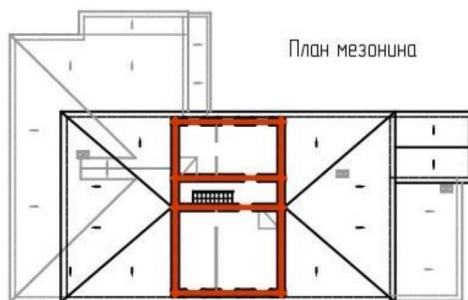
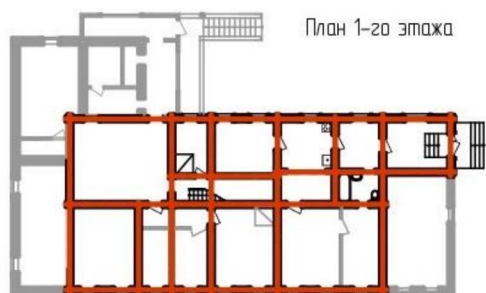
Оформление оконного проёма



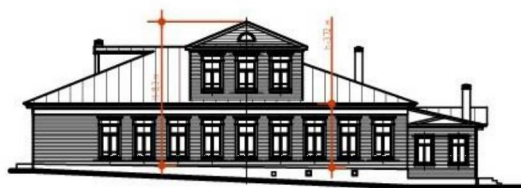
Конструктивные особенности здания.

- пространственно-планировочная структура здания в пределах капитальных стен и перекрытий на период сер. XIX в., в том числе:

- одноэтажное рубленое в «обло» здание с мезонином, конструктивную основу двух объемов здания, составляют продольные и поперечные внутренние стены, служащие также каркасом жесткости здания;



Северный фасад по ул. Войкова

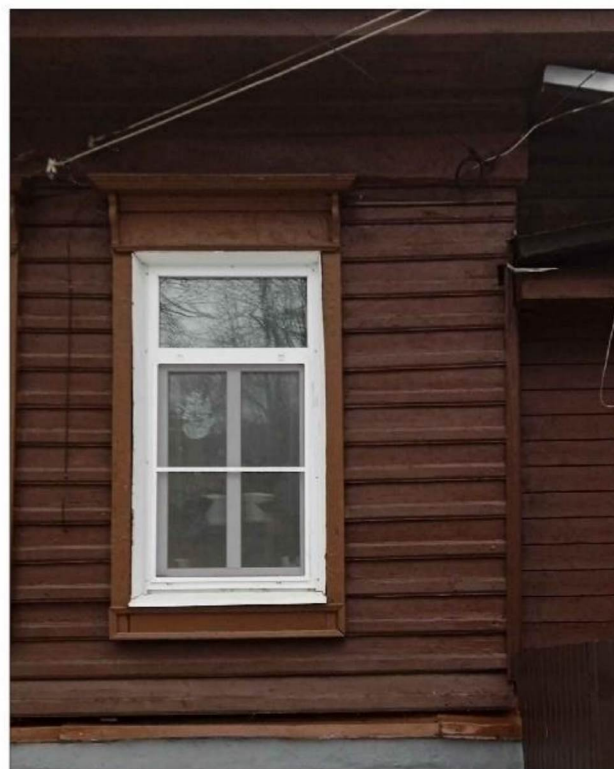


- существующая высотная отметка от цоколя до венчающего карниза основного объема $h=3,72$ м;

- существующая высотная отметка от цоколя до конька мезонина $H=8,3$ м.

Материалы строительства и отделки фасадов.

- стены, рубленые из древесины в «обло» и обшиты по фасадам горизонтальной вагонкой;



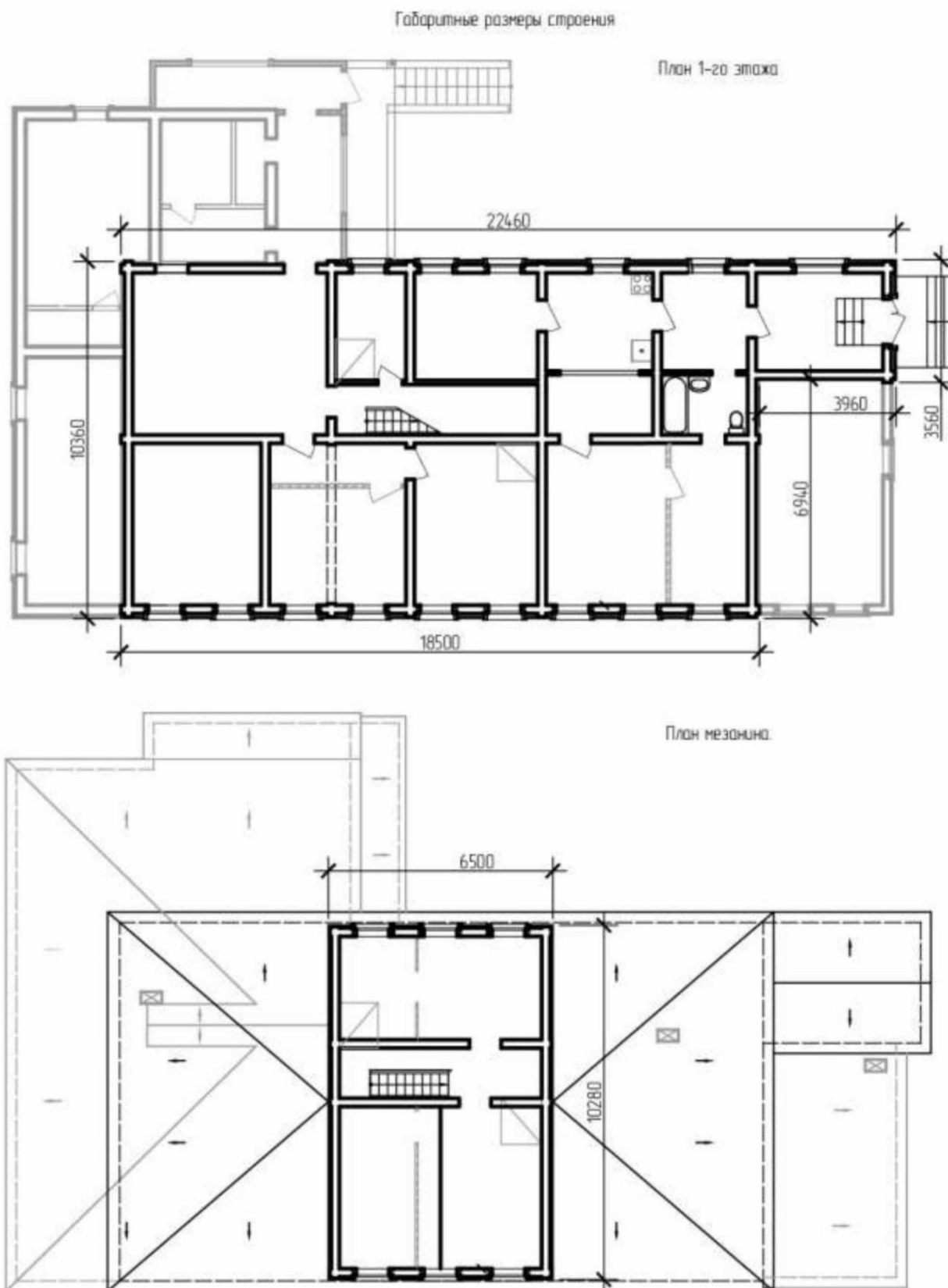
- оконные проёмы обрамлены деревянными наличниками;



- цоколь высокий кирпичный с перепадом высот, покрытый известковой штукатуркой;

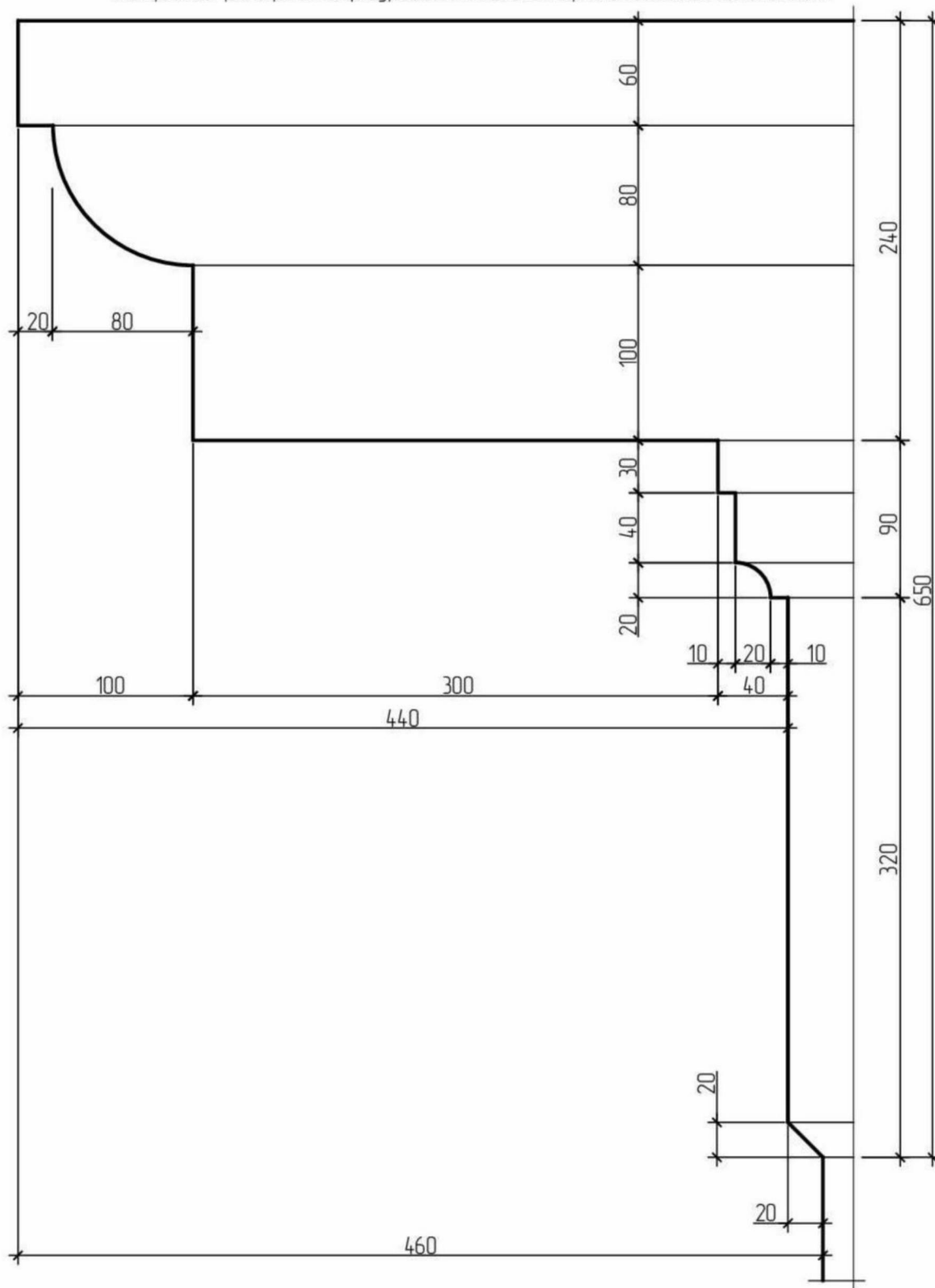


Приложение №2
к предмету охраны объекта культурного наследия
регионального значения «Дом, в котором жил русский
полярный исследователь А.Н. Жохов», 1885 г. - нач. XX в.
(Костромская область, г. Кострома, ул. Войкова, 6)



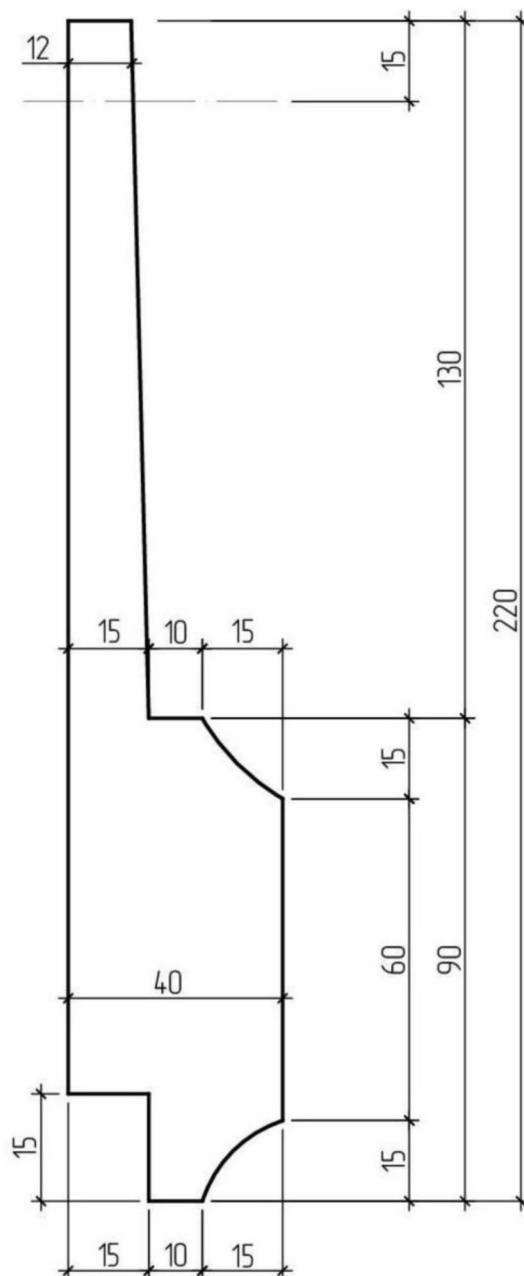
Приложение №3
к предмету охраны объекта культурного наследия
регионального значения «Дом, в котором жил русский
полярный исследователь А.Н. Жохов», 1885 г. - нач. XX в.
(Костромская область, г. Кострома, ул. Войкова, 6)

Габаритные размеры и конфигурация венчающего карниза основного объёма ОКН.



Приложение №4
к предмету охраны объекта культурного наследия
регионального значения «Дом, в котором жил русский
полярный исследователь А.Н. Жохов», 1885 г. - нач. XX в.
(Костромская область, г. Кострома, ул. Войкова, 6)

Деревянная профилированная обшивная доска.



Приложение №5
к предмету охраны объекта культурного наследия
регионального значения «Дом, в котором жил русский
полярный исследователь А.Н. Жохов», 1885 г. - нач. XX в.
(Костромская область, г. Кострома, ул. Войкова, 6)

