



## **ИНСПЕКЦИЯ ПО ОХРАНЕ ОБЪЕКТОВ КУЛЬТУРНОГО НАСЛЕДИЯ КОСТРОМСКОЙ ОБЛАСТИ**

### **ПРИКАЗ**

№ 27-НПА от 23.04.2026

г. Кострома

#### **Об утверждении предмета охраны объекта культурного наследия регионального значения «Усадьба городская, XVIII - XIX вв.: Дом жилой Ашастина с полотняной фабрикой», XVIII - XIX вв. (Костромская область, г. Кострома, ул. Островского, 57 А)**

В соответствии с Федеральным законом от 25 июня 2002 года № 73-ФЗ «Об объектах культурного наследия (памятниках истории и культуры) народов Российской Федерации», положением об инспекции по охране объектов культурного наследия Костромской области, утвержденным постановлением губернатора Костромской области от 16 ноября 2015 года №206 «Об инспекции по охране объектов культурного наследия Костромской области», на основании проекта предмета охраны объекта культурного наследия регионального значения «Усадьба городская, XVIII - XIX вв.: Дом жилой Ашастина с полотняной фабрикой», XVIII - XIX вв. (Костромская область, г. Кострома, ул. Островского, 57 А),

**ПРИКАЗЫВАЮ:**

1. Утвердить предмет охраны объекта культурного наследия регионального значения «Усадьба городская, XVIII - XIX вв.: Дом жилой Ашастина с полотняной фабрикой», XVIII - XIX вв. (адрес в соответствии с актом о постановке на государственную охрану: Костромская область, г. Кострома, ул. Островского, 57 А; адрес в соответствии с Федеральной информационной адресной системой: Костромская область, городской округ город Кострома, город Кострома, улица Островского, дом 57), согласно приложению.

2. Настоящий приказ вступает в силу со дня его официального опубликования.



ДОКУМЕНТ ПОДПИСАН  
ЭЛЕКТРОННОЙ ПОДПИСЬЮ

Подписант: Назарова Юлия Николаевна  
Дата и время подписания: 23.04.2026 20.59  
Должность: Начальник инспекции

Начальник инспекции

Ю.Н. Назарова

УТВЕРЖДЕН  
приказом инспекции по охране  
объектов культурного наследия  
Костромской области

№ 27-НПА от 23.04.2026

## ПРЕДМЕТ ОХРАНЫ

объекта культурного наследия регионального значения

«Усадьба городская, XVIII – XIX вв.:

Дом жилой Ашастина с полотняной фабрикой», XVIII - XIX вв.

(Костромская область, г. Кострома, ул. Островского, 57 А)

1. Местоположение памятника «Дом жилой Ашастина с полотняной фабрикой», XVIII-XIX вв. в составе ансамбля «Усадьба городская», XVIII - XIX вв.: доминирующий объект в ансамбле, выстроен в глубине северной части участка, главным фасадом обращен к ул. Островского.

1.1. Стиль - эклектика.

2. Объемно-пространственная и планировочная структура объекта культурного наследия:

2.1. Объемно-пространственная композиция XVIII - XIX вв. - сложная в плане, состоящая из двухэтажного и трёхэтажного основного объема, с подвалом, парадным входом - (Литера А), одноэтажных пристроек со стороны юго-восточного и северо-восточного фасадов (Литера А1, а1, соответственно), с сохранением габаритов в пределах капитальных ограждающих стен и высотных отметок по конькам кровель.

2.2. Местоположение, размер, назначение оконных и дверных проёмов XVIII - XIX вв. наружных капитальных стен (согласно позициям на схемах предмета охраны).

2.3. Архитектурно-конструктивные особенности оконных проёмов XVIII - XIX вв. наружных капитальных стен - лучковые перемычки, трёхчастные лучковые перемычки (согласно позициям на схемах предмета охраны).

3. Архитектурно-художественное оформление фасадов, местоположение:

1) обрамления оконных проёмов тянутыми, профилированными наличниками с замковыми камнями в вершине пологой лучковой перемычки:

Литера А, 1-й этаж, северо-восточный фасад (согласно позиций на схемах предмета охраны): 1-5-я, 8-12-я;

Литера А, парадный вход, северо-восточный фасад (согласно позиции на схеме предмета охраны): 1-я, юго-восточный фасад (согласно позиции на схеме предмета охраны): - 1-я;

2) обрамления оконных проёмов профилированными наличниками с пологой лучковой перемычкой без замкового камня:

Литера А, 1-й этаж, северо-восточный фасад (согласно позиции на схеме предмета охраны): 13-я;

3) обрамление оконных проёмов прямыми профилированными наличниками без замкового камня:

Литера А, 2-й этаж, северо-восточный фасад (согласно позиции на схеме предмета охраны): 13-я;

Литера А, 2-й этаж, северо-западный фасад (согласно позиции на схеме предмета охраны): 2-я (уточняется в процессе реставрационных исследований);

Литера А, 3-й этаж, северо-западный фасад (согласно позиции на схеме предмета охраны): 3-я;

Литера А, 3-й этаж, юго-восточный фасад (согласно позиции на схеме предмета охраны): 1-3-я;

4) обрамления оконных проёмов - фланкирующие колонки с волютами, профилированный наличник с лучковым завершением и лепным декором растительного сюжета на месте замкового камня:

Литера А, 2-й этаж, северо-восточный фасад (согласно позиций на схемах предмета охраны): 1-5-я; 8-12-я;

Литера А, 2-й этаж, северо-западный фасад (согласно позиции на схеме предмета охраны): 1-я;

Литера А, 1-й этаж, юго-восточный фасад (согласно позиции на схеме предмета охраны): 1-я;

5) обрамления оконных проёмов - профилированный наличник, объединенный общим профилированным карнизом с лепным декором растительного сюжета и арочной тягой:

Литера А, 2-й этаж, северо-восточный фасад (согласно позиций на схемах предмета охраны): 6-7-я;

6) широкий, с прямоугольными нишками пояс под окнами второго этажа:

Литера А, северо-восточный фасад (согласно позиций на схемах предмета охраны): 1-5-я; 8-12-я;

7) венчающий карниз с вытянутыми лепными кронштейнами:

Литера А, северо-восточный фасад (согласно позиций на схемах предмета охраны): 1-5-я; 8-13-я;

Литера А, в уровне второго этажа, северо-западный, юго-восточный фасады;

8) венчающий карниз с прямоугольными «нишками»:

Литера А, северо-восточный фасад, щипец второго этажа;

9) широкий, тянутый венчающий карниз по выступающей кирпичной кладке:

Литера А, в уровне третьего этажа: северо-западный, юго-западный, юго-восточные фасады;

10) венчающий карниз парадного входа (Литера А): северо-западный, юго-восточный фасады;

11) лопатки, выделенные кирпичной кладкой по углам объёмов:

Литера А, двухэтажный объём: северо-восточный, северо-западный, юго-восточные фасады;

Литера А, трёхэтажный объём: северо-западный, юго-западный, юго-восточные фасады;

Литера А1, одноэтажная пристройка: северо-восточный, юго-западный, юго-восточные фасады;

Литера а1, одноэтажная пристройка: северо-восточный, северо-западный, юго-восточные фасады;

12) филеобразные лопатки северо-восточного фасада (Литера А);

13) рустованные углы, выделенные венчающим карнизом парадного входа (Литера А): северо-восточного фасада, северо-западного, юго-восточного фасадов.

4. Характер отделки фасадов и архитектурно-художественных элементов:

фасады объёмов (Литеры: А, А1, а1) - оштукатурены, окрашены;

архитектурно-художественное оформление фасадов и оконных проёмов - оштукатурены, побелены.

5. Материал, рисунок переплётов оконных заполнений; материал, характер дверных заполнений на период XVIII – XIX вв. (уточняется в процессе реставрационных исследований).

6. Инженерно-конструктивные особенности:

6.1. Материал стен: материал ограждающих капитальных стен здания - керамический кирпич.

6.2. Материал цоколя: керамический кирпич, оштукатурен, окрашен.

6.3. Конфигурация, форма и габариты крыш, материал их покрытий:

Литера А - разноуровневая вальмовая кровля с деревянной стропильной системой;

парадный вход (Литера А), северо-восточного фасада (уточняется в процессе реставрационных исследований);

литер А1, а1 - односкатная кровля с деревянной стропильной системой;

кровельное покрытие крыш - металлические листы, уложенные в фальц;

лобовая доска выноса кровли по всем фасадам объёмов (Литера А), обитая металлическими листами.

6.4. Фланкирующие парапетные тумбы:

парадный вход (Литера А), северо-восточного фасада;

форма, характер завершений (уточняется в процессе реставрационных исследований).

6.5. Отливы подоконных ниш: материал исполнения отливов - металл.

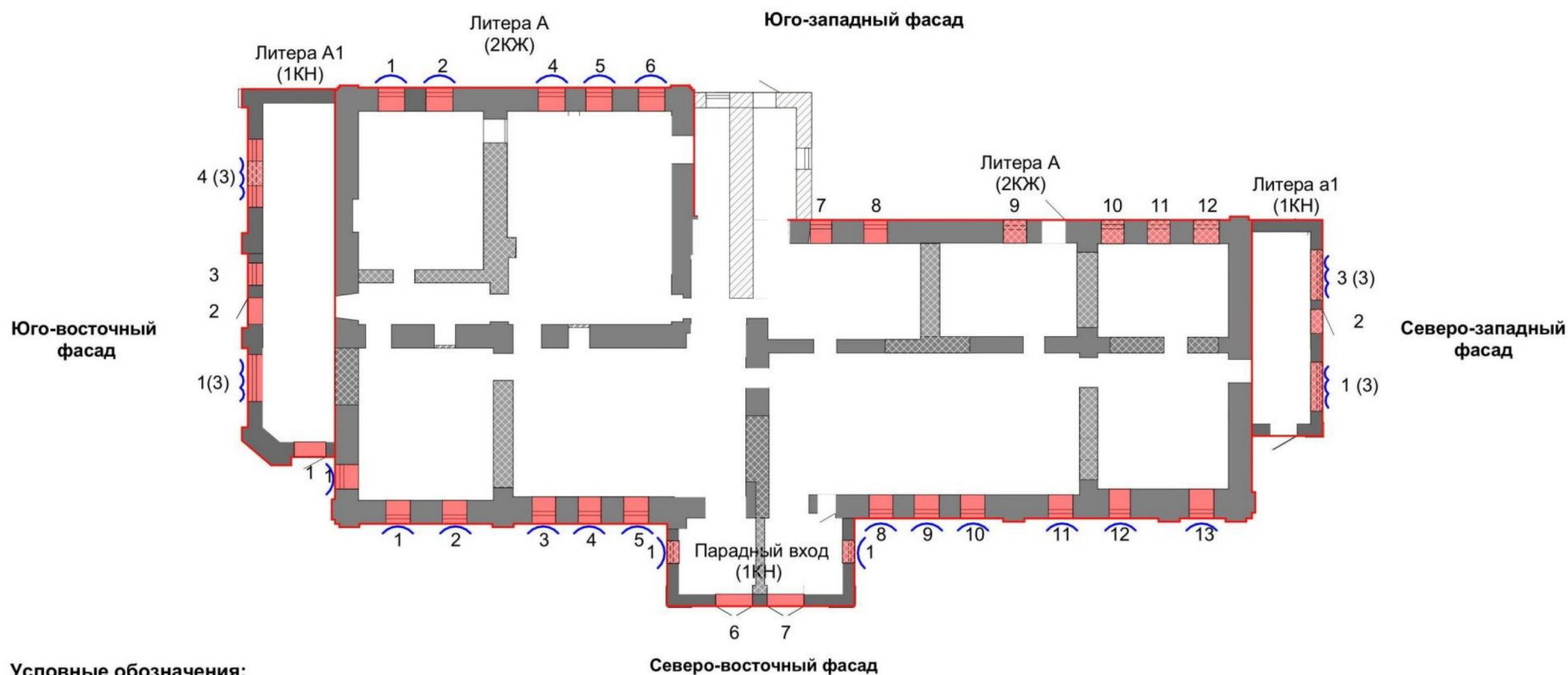
7. Предмет охраны может быть изменен на основании документов или результатов историко-культурных исследований, отсутствующих при подготовке предмета охраны объекта культурного наследия, дающих основания для изменения предмета охраны объекта культурного наследия.

Приложение  
к предмету охраны объекта культурного наследия  
регионального значения «Усадьба городская, XVIII – XIX вв.:  
Дом жилой Ашастина с полотняной фабрикой», XVIII - XIX вв.  
(Костромская область, г. Кострома, ул. Островского, 57 А)





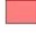


П. 1




План 1-го этажа.



Условные обозначения:

-  Ограждающие капитальные стены XVIII-XIX в.
-  Разрушенный участок ограждающей капитальной стены XVIII-XIX в.
-  Оконные проёмы XVIII-XIX в.
-  Заложенные оконные проёмы XVIII-XIX в.
-  1(3) Трёхчастные оконные проёмы XVIII-XIX в.
-  1 (3) Заложенные трёхчастные оконные проёмы XVIII-XIX в.
-  Дверные проёмы XVIII-XIX в.


 2 Заложенный дверной проём северо-западного фасада XVIII-XIX в. - уточняется в процессе реставрационных исследований.


**Литера А (2КЖ)** Основной двухэтажный объём.

**Парадный вход (1КН)** Одноэтажный парадный вход основного объёма Литеры А





**Литера А1 (1КН)** Одноэтажная пристройка.

**Литера а1 (1КН)** Одноэтажная пристройка.

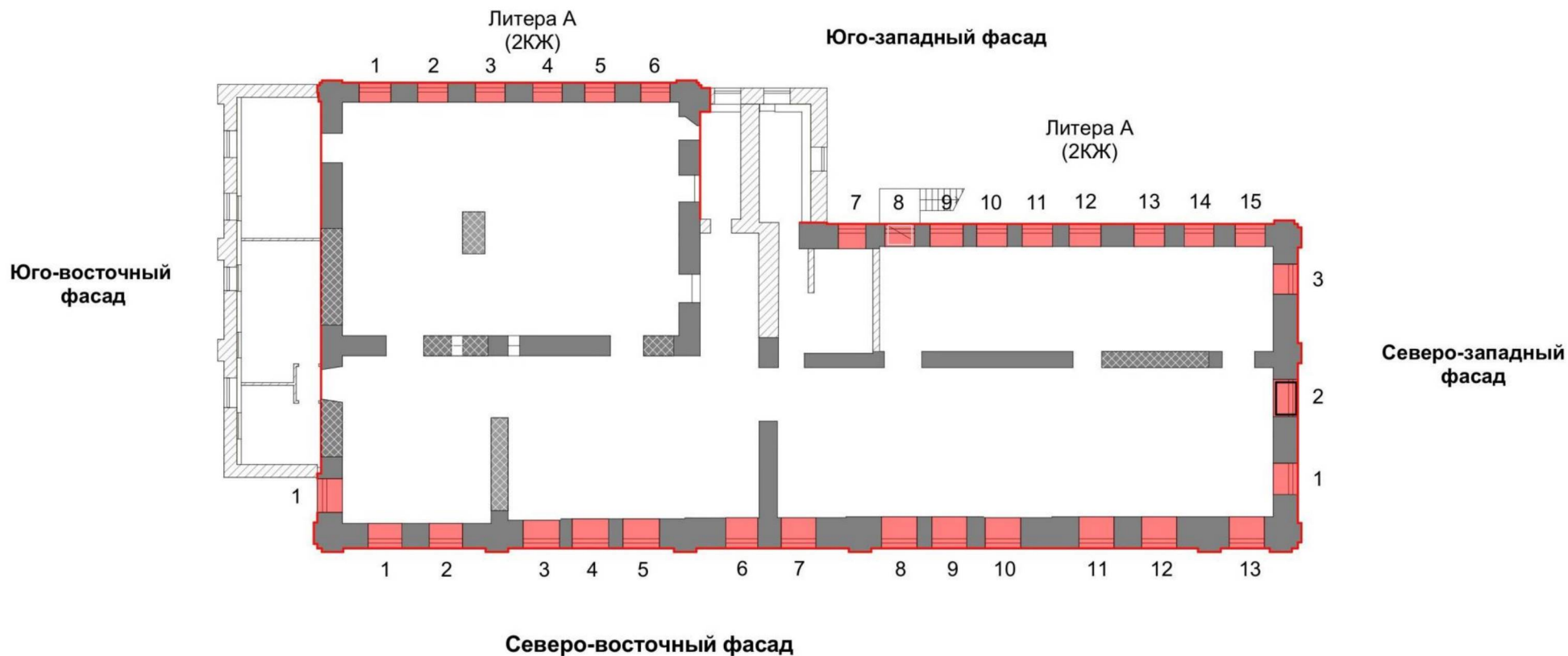
 Местоположение оконных проёмов с трёхчастными лучковыми перемычками.

 Местоположение оконных проёмов с лучковыми перемычками.





Не входящее в предметы охраны объекта культурного наследия:


-  Разрушенные конструкции.
-  Современные конструкции.
-  Современные оконные проёмы.
-  Современные дверные проёмы.

**План 2-го этажа.**





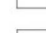
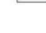
**Условные обозначения:**

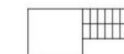
-  Ограждающие капитальные стены XVIII-XIX в.
-  Разрушенные участки ограждающих капитальных стен XVIII-XIX в.
-  Оконные проёмы XVIII-XIX в.
-  8 Местоположение оконного проёма XVIII-XIX в. юго-западного фасада, преобразованного в современный дверной проём.

-  2 Оконный проём XVIII-XIX в. северо-западного фасада, утративший первоначальные габариты и архитектурно-лепной декор.

**Литера А (2КЖ)** Основной двухэтажный объём.

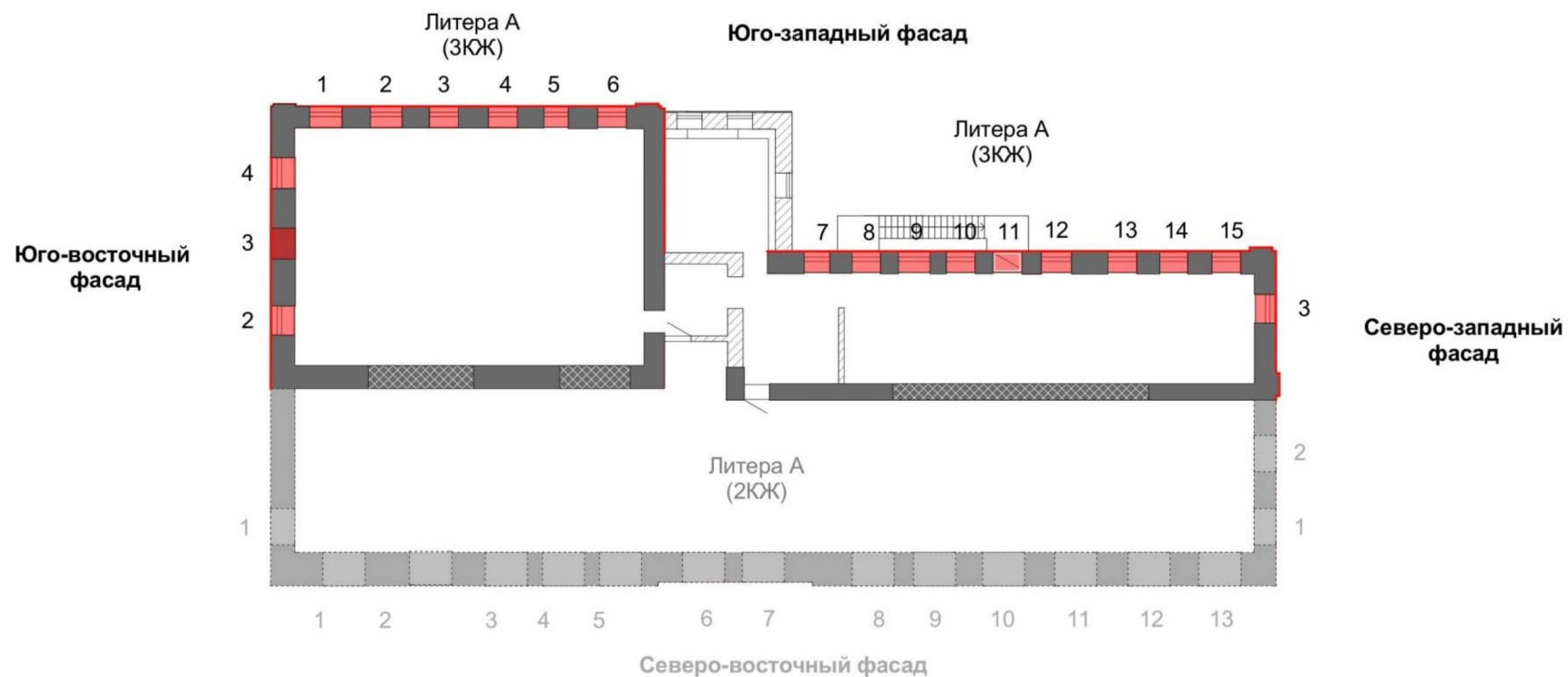
Не входящее в предметы охраны объекта культурного наследия:

-  Разрушенные конструкции.
-  Современные конструкции.
-  Современные оконные проёмы.
-  Современные дверные проёмы.



Современная пожарная лестница.

**План 3-го этажа.**



**Условные обозначения:**

- Ограждающие капитальные стены XVIII-XIX в.
- Разрушенные участки капитальных стен XVIII-XIX в.
- 11 Местоположение оконного проёма XVIII-XIX в. юго-западного фасада, преобразованного в современный дверной проём.
- Оконные проёмы XVIII-XIX в.

**Литера А (3КЖ)** Основной трёхэтажный объём.

- Оконный проём (глухой - уточняется в процессе реставрационных исследований) XVIII-XIX в.,

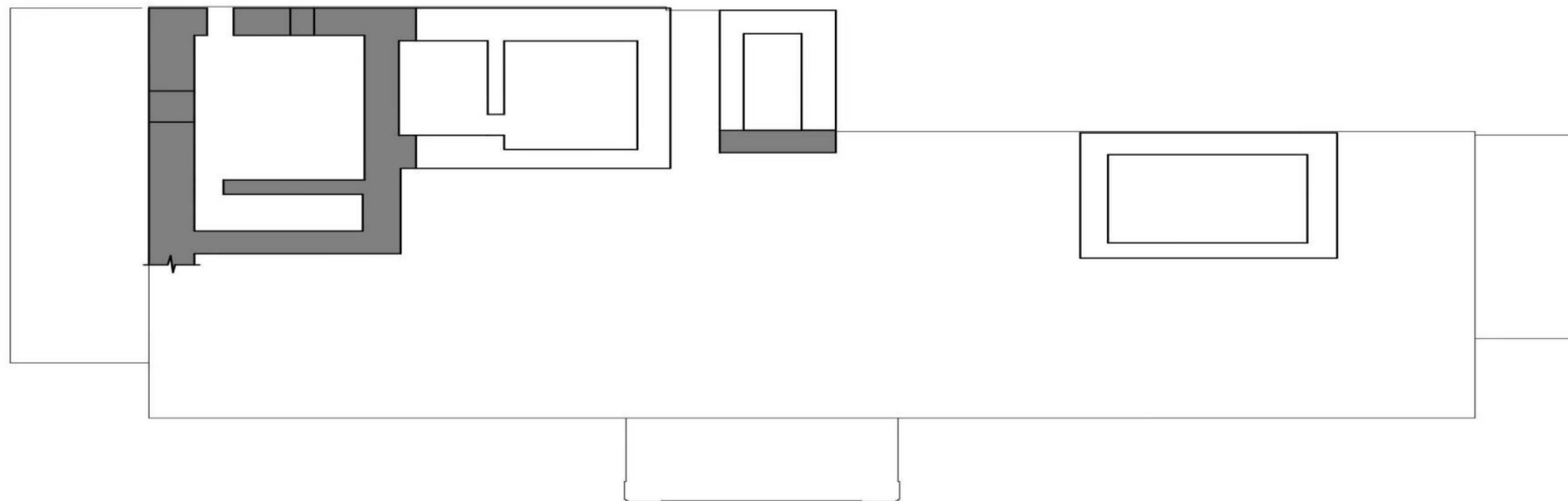
Не входящее в предметы охраны объекта культурного наследия:

- Современные конструкции.
- Современные оконные проёмы.
- Современные дверные проёмы.
- Современная пожарная лестница.

План подвала XVIII-XIX в.

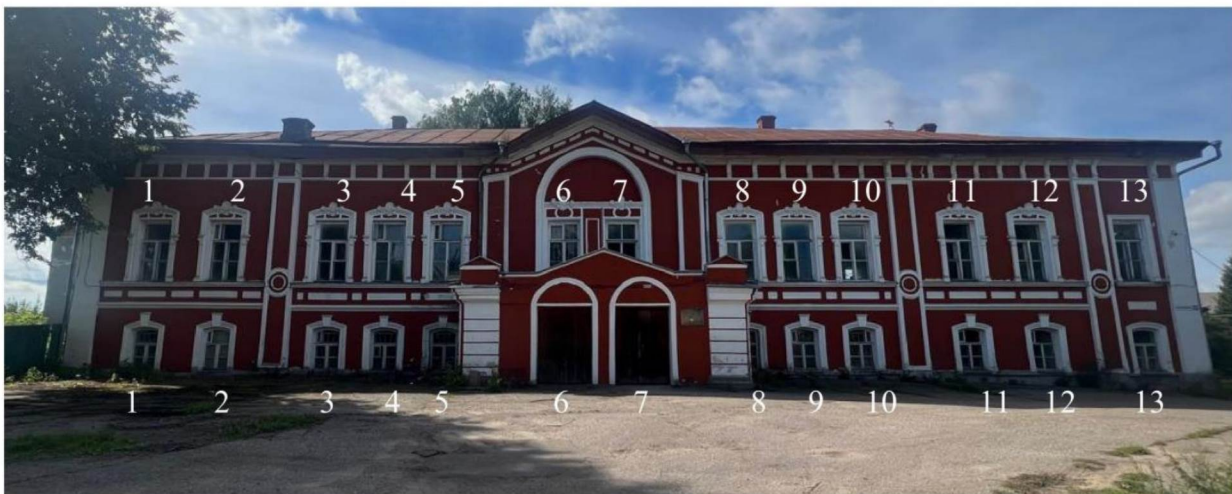
Юго-западный фасад

Литера А.



В виду аварийного состояния памятника помещения подвала XVIII-XIX в. - недоступны, необходимы дополнительные реставрационные исследования.

Северо-восточный фасад.



Оформление оконных проемов 1-го этажа, позиции 1-5-я, 8-12-я.



Северо-западный фасад парадного входа. Фото 1978 г.



Юго-восточный фасад парадного входа.



Оконный проём первого этажа, юго-восточного фасада. Позиция 1, согласно схеме



Оконный проём первого этажа, юго-восточного фасада. Позиция 1, согласно схеме

Фото 1978 г. Остаток декора - замковый камень.



Оконный проём первого этажа северо-восточного фасада. Позиция 13.



Оконный проём второго этажа северо-восточного фасада. Позиция 13.



Оконный проём трёхэтажного объёма, северо-западный фасад, третий этаж, позиция 3, согласно схеме



Оконный проём трёхэтажного объёма, юго-восточный фасад, третий этаж, позиция 4, согласно схеме



Оконный проём (ниша) трёхэтажного объёма, юго-восточный фасад, третий этаж, позиция 3, согласно схеме



Оконный проём трёхэтажного объёма, юго-восточный фасад, третий этаж, позиция 2, согласно схеме



Оконный проём двухэтажного объёма, северо-восточный фасад.



Увеличенный фрагмент лепного декора наличников.



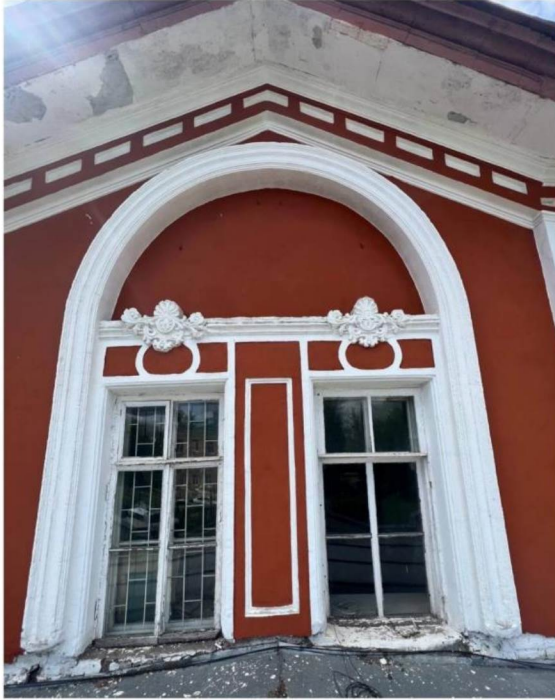
Увеличенный фрагмент элемента фланкирующей колонки обрамления оконных проёмов второго этажа.



Оконный проём двухэтажного объёма, северо-западный фасад второго этажа, позиция 1, согласно схеме



Оконный проём двухэтажного объёма, юго-восточный фасад второго этажа позиция 1, согласно схеме



Оконный проём двухэтажного объёма, северо-восточный фасад, второго этажа позиции 6,7, согласно схеме

1 2 3 4 5 8 9 10 11 12



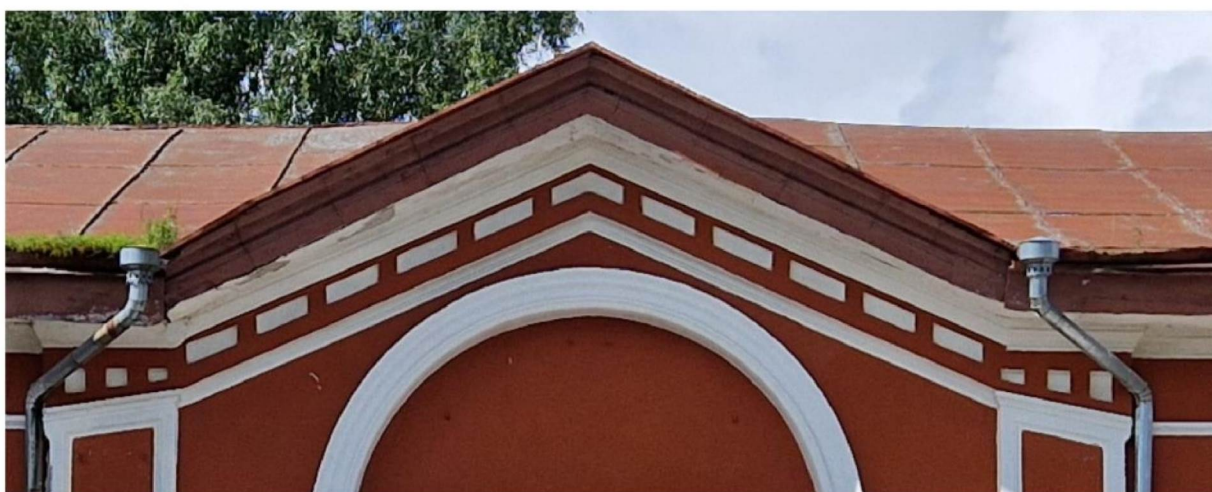
Широкий, с прямоугольными нишками пояс под окнами второго этажа, северо-восточного фасада.



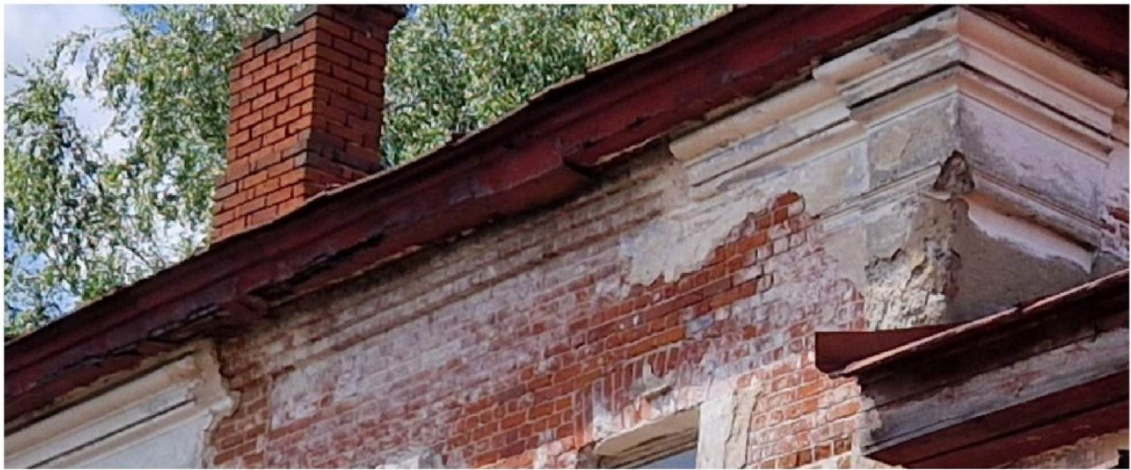
Увеличенный фрагмент пояса.



Фрагменты венчающего карниза с кронштейнами.



Венчающий карниз с  
прямоугольными «нишками»:  
щипец второго этажа, северо-  
восточный фасад.



Фрагмент венчающего карниза трёхэтажного объёма юго-восточного фасада.



Фрагмент венчающего карниза трёхэтажного объёма северо-западного фасада.



Фрагмент венчающего карниза трёхэтажного объёма юго-западного фасада.



Фрагмент венчающего карниза трёхэтажного объёма юго-западного фасада.



Венчающий карниз парадного входа. Юго-восточный фасад.



Венчающий карниз парадного входа. Северо-западный фасад.



Фрагмент лопатки, выделенной кирпичной кладкой по углам объёмов объёма (литера А), трехэтажный объем, юго-западный фасад.



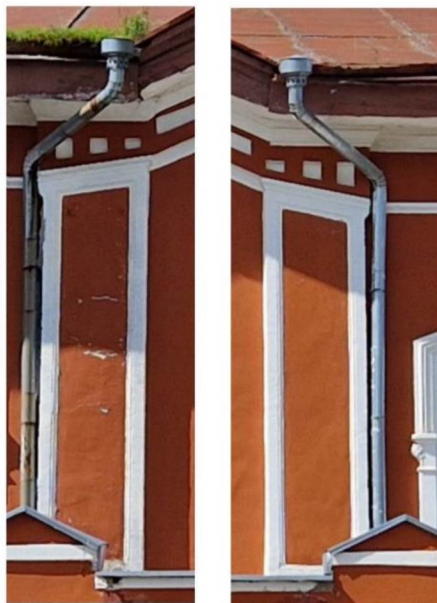
Фрагмент лопатки, выделенной кирпичной кладкой по углам пристройки (литера а1), северо-восточный фасад.



Фрагмент руинированной лопатки, выделенной кирпичной кладкой по углам пристройки (литера А1), северо-восточный, юго-западный фасады.



Фрагмент  
филенчатой лопатки.



Филенчатые лопатки  
второго этажа северо-  
восточного фасада.



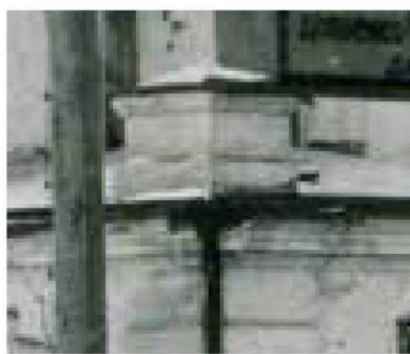
Рустованные углы,  
выделенные  
венчающим карнизом  
парадного входа.

**п. 6.3**



Фрагмент выноса  
кровли, подшит  
деревом, лобовая доска  
обита металлическим  
листом.

**п. 6.4**



Фрагмент части фасада  
парадного крыльца с  
парапетной тумбой.  
Фото 1920-1936 г.г.

**п. 6.5**



Отливы подоконных ниш -  
металлические.