



ИНСПЕКЦИЯ ПО ОХРАНЕ ОБЪЕКТОВ КУЛЬТУРНОГО НАСЛЕДИЯ КОСТРОМСКОЙ ОБЛАСТИ

ПРИКАЗ

№ 26-НПА от 16.04.2026

г. Кострома

Об утверждении предмета охраны объекта культурного наследия регионального значения «Пожарное депо», 1920-е гг. (Костромская область, г. Кострома, Ерохова, 32)

В соответствии с Федеральным законом от 25 июня 2002 года № 73-ФЗ «Об объектах культурного наследия (памятниках истории и культуры) народов Российской Федерации», положением об инспекции по охране объектов культурного наследия Костромской области, утвержденным постановлением губернатора Костромской области от 16 ноября 2015 года №206 «Об инспекции по охране объектов культурного наследия Костромской области», на основании проекта предмета охраны объекта культурного наследия регионального значения «Пожарное депо», 1920-е гг. (Костромская область, г. Кострома, Ерохова, 32),

ПРИКАЗЫВАЮ:

1. Утвердить предмет охраны объекта культурного наследия регионального значения «Пожарное депо», 1920-е гг. (адрес в соответствии с актом о постановке на государственную охрану: Костромская область, г. Кострома, Ерохова, 32; адрес в соответствии с Федеральной информационной адресной системой: Костромская область, городской округ город Кострома, город Кострома, улица Ерохова, дом 32), согласно приложению.

2. Настоящий приказ вступает в силу со дня его официального опубликования.



ДОКУМЕНТ ПОДПИСАН
ЭЛЕКТРОННОЙ ПОДПИСЬЮ

Подписант: Назарова Юлия Николаевна
Дата и время подписания: 16.04.2026 15.00
Должность: Начальник инспекции

Начальник инспекции

Ю.Н. Назарова

УТВЕРЖДЕН
приказом инспекции по охране
объектов культурного наследия
Костромской области

№ 26-НПА от 16.04.2026

ПРЕДМЕТ ОХРАНЫ

объекта культурного наследия регионального значения
«Пожарное депо», 1920-е гг.
(Костромская область, г. Кострома, Ерохова, 32)

1. Предметом охраны является, двухэтажное, кирпичное здание, близкое к прямоугольной конфигурации в плане 1-го этажа, с Г-образным объемом 2-го этажа под вальмовой крышей и с одноэтажным объемом со стороны северо-восточного фасада, под односкатной крышей. Дополнен башней в три уровня со вторым светом.

2. Связь с ландшафтом и архитектурно-художественным ансамблем окружающих построек (приложение №1 к настоящему предмету охраны):

1) здание расположено на территории бывшей фабрики Анонимного Общества Костромских льнопрядильной и бумажной мануфактур русских фабрик Гратри, Жерар и Михиной (фабрики Брюханова);

2) объект находится в квартале застройки ограниченный улицами, ул.Ерохова, ул.Федосеева.

3. Стилистические особенности объекта (приложение №1 к настоящему предмету охраны): образец производственного здания с развитым кирпичным фасадным декором, в стиле эклектики.

4. Объемно-пространственная и планировочная композиция (приложение №1 к настоящему предмету охраны):

1) двухэтажное, кирпичное здание, в уровне 1-го этажа конфигурация в плане близкая к прямоугольной, с Г-образным объемом 2-го этажа под вальмовой крышей и с одноэтажным объемом со стороны северо-восточного фасада, под односкатной крышей. Дополнен башней в три уровня со вторым светом и двускатной крышей;

2) общий габарит здания в капитальных стенах на уровне 1-го этажа по северо-восточному фасаду - 34,11 м, по юго-западному фасаду - 34,30 м, по северо-западному фасаду - 15,30 м;

3) высотная отметка здания от верхнего уровня цоколя до подшива кровли по южному углу здания - 12,43 м, по западному углу - 8,38 м, по северному углу - 8,36 м, по северному углу двухэтажного объема - 8,36 м; высота одноэтажного объема со стороны северо-восточного фасада от нижнего уровня окон 1-го этажа до подшива кровли - 2,97 м.

5. Композиционное решение фасадов (приложение №1 к настоящему предмету охраны).

5.1. Юго-западный фасад:

1) композиция фасада в 15 осей проемов;

в уровне 1-го этажа оси 4-я и 5-я, 6-я и 7-я, 8-я и 9-я, 10-я и 11-я, 12-я и 13-я оси объединены широкими проемами (ворота);

3-я ось проемов, завершена небольшим прямоугольным аттиком; трехэтажная башня с 14 по 15 оси;

в уровне 1-го этажа по 3-й оси дверной проем;

2) оконные проемы 1-го и 2-го этажей сгруппированы попарно за исключением окна в уровне 2-го этажа по 3-й оси;

3) 14-я и 15-я оси объединены двумя проемами в уровне 1-го этажа;

5.2. Северо-западный фасад:

1) композиция фасада в 5 осей оконных проемов;

2) трехэтажная башня с глухой плоскостью стены по правому флангу фасада.

5.3. Северо-восточный фасад:

композиция фасада в 9 осей оконных проемов; один оконный проем в уровне 1-го этажа расположен по левому флангу от 1-ой оси.

5.4. Юго-восточный фасад:

композиция фасада в виде глухих стен башни по левому флангу и основного двухэтажного объема по правому флангу.

6. Архитектурно-художественное оформление фасадов, включая форму, размер, расстекловку и оформление оконных и дверных проемов (приложение №1 к настоящему предмету охраны):

1) выступающий цоколь;

2) междуэтажная, узкая профилированная тяга по всем фасадам за исключением трехэтажного объема башни;

3) ворота с лучковой перемычкой;

4) оконные проемы 1-го этажа с лучковой перемычкой и широким архивольтом;

5) арочные оконные проемы 2-го этажа с полуциркульной перемычкой и широким архивольтом;

6) оконные проемы 3-го этажа со стрельчатой перемычкой, широким архивольтом и замковым камнем;

7) лежащие прямоугольные филенки под окнами 1-го и 2-го этажа на основном двухэтажном объеме, за исключением окон 2-го этажа северо-восточного фасада над одноэтажным объемом;

8) широкий карниз с полосой квадратных нишек по периметру здания за исключением трехэтажного объема башни;

9) декоративная кирпичная кладка из поставленных на ребро кирпичей по периметру здания за исключением трехэтажного объема башни;

10) небольшие гладкие лопатки по углам основного двухэтажного объема, в уровне декоративной кирпичной кладки;

11) гладкие лопатки по углам трехэтажного объема башни со стороны юго-западного, северо-западного и юго-восточного фасадов;

12) по периметру башни кирпичный парапет с небольшими лучковыми проемами, сгруппированные по три;

13) кованый козырек юго-западного фасада;

14) центральная часть основного двухэтажного объема завершена прямоугольным аттиком.

7. Внутренняя планировка и оформление интерьеров (приложение №1 к настоящему предмету охраны):

1) зальный тип внутренней планировки в капитальных стенах 1-го этажа;

2) местоположение междуэтажной лестницы;

3) тянутые потолочные карнизы в помещениях 2-го этажа (местоположение и профиль элементов - приложения №1,2 к настоящему предмету охраны).

8. Конструктивная система и материалы строительства (местоположение элементов согласно приложению №1 к настоящему предмету охраны):

1) тип фундамента - ленточный;

2) материал цоколя - глиняный кирпич на известково-песчаном растворе, с фасадов оштукатурен, окрашен;

3) капитальные наружные и внутренние стены - кладка из глиняного кирпича на известково-песчаном растворе, кладочный декор, декоративные детали фасадов окрашены;

4) местоположение и форма оконных и дверных наружных проемов: (местоположение согласно приложению 1 к настоящему предмету охраны):

лучковые перемычки оконных и дверных проемов в уровне 1-го этажа;

клинчатая перемычка дверного проема;

арочные перемычки оконных и дверных проемов 2-го этажа;

стрельчатые перемычки 3-го этажа;

5) заполнение оконных проемов - индивидуальное столярное, расстекловка в соответствии с историческими образцами данного периода;

заполнение наружных дверных проемов - облик по историческим образцам, оформление заполнений с накладными филенками;

б) форма междуэтажных перекрытий - над 1-м, этажом и чердачное перекрытие - плоские, по балкам;

7) башня в два света в уровне 2-го и 3-го этажей

8) конфигурация крыши - над 2-х этажным объемом скатная вальмовая, над 1-о этажным объемом односкатная, над башней 2-х скатная, стропильная система - деревянная;

наличие слуховых окон;

покрытие кровли - кровельная сталь (листовая), фальцевое соединение листов;

материал отливов - кровельная сталь (листовая);

наличие кирпичных труб;

9) тип, материал исполнения междуэтажной лестницы - двухмаршевая, бетонная с металлическим ограждением;

10) металлический, козырек.

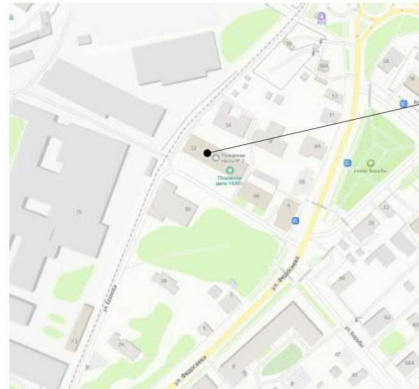
9. Предмет охраны может быть изменен на основании документов или результатов историко-культурных исследований, отсутствующих при подготовке проекта предмета охраны объекта культурного наследия, дающих основания для изменения предмета охраны объекта культурного наследия.

Приложение №1
к предмету охраны объекта культурного наследия
регионального значения «Пожарное депо», 1920-е гг.
(Костромская область, г. Кострома, Ерохова, 32)

1. Предметом охраны является, двухэтажное, кирпичное здание, близкое к прямоугольной конфигурации в плане 1-го этажа, с Г-образным объемом 2-го этажа под вальмовой крышей и с одноэтажным объемом со стороны северо-восточного фасада, под односкатной крышей. Дополнен башней в три уровня со вторым светом.

2. Связь с ландшафтом и архитектурно-художественным ансамблем окружающих построек:

1) здание расположено на территории бывшей фабрики Анонимного Общества Костромских льнопрядильной и бумажной мануфактур русских фабрик Гратри, Жерар и Михиной (фабрики Брюханова); 2) объект находится в квартале застройки ограниченный улицами, ул.Ерохова, ул.Федосеева;



Объект культурного наследия регионального значения "Пожарное депо", 1920-е гг.

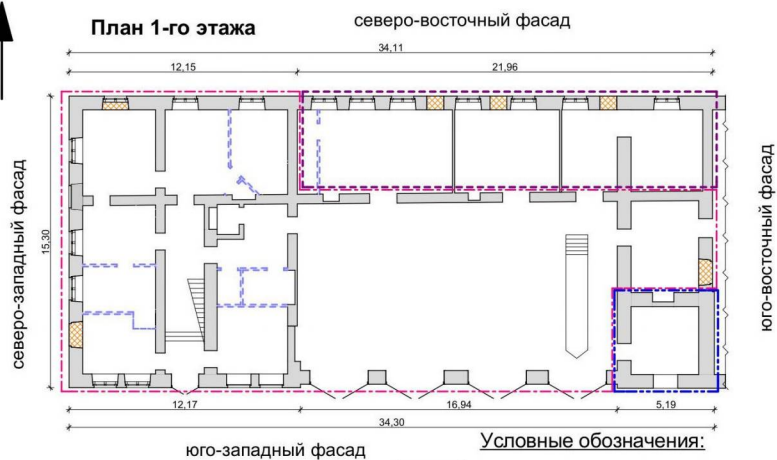
3. Стилистические особенности объекта:

1) образец производственного здания с развитым кирпичным фасадным декором, в стиле эклектики.



4. Объемно-пространственная и планировочная композиция:

1) двухэтажное кирпичное здание, в уровне 1-го этажа конфигурация в плане близкая к прямоугольной, с Г-образным объемом 2-го этажа под вальмовой крышей и с одноэтажным объемом со стороны северо-восточного фасада, под односкатной крышей. Дополнен башней в три уровня со вторым светом и двускатной крышей; 2) общий габарит здания в капитальных стенах на уровне 1-го этажа по северо-восточному фасаду - 34,11 м, по юго-западному фасаду - 34,30 м, по северо-западному фасаду - 15,30 м;



* допускаемая погрешность в габаритных размерах 0,1м

4. Объемно-пространственная и планировочная композиция:

3) высотная отметка здания от верхнего уровня цоколя до подшива кровли по южному углу здания - 12,43 м, по западному углу - 8,38 м, по северному углу - 8,36 м, по северному углу двухэтажного объема - 8,36 м.
Высота одноэтажного объема со стороны северо-восточного фасада от нижнего уровня окон 1-го этажа до подшива кровли - 2,97 м,

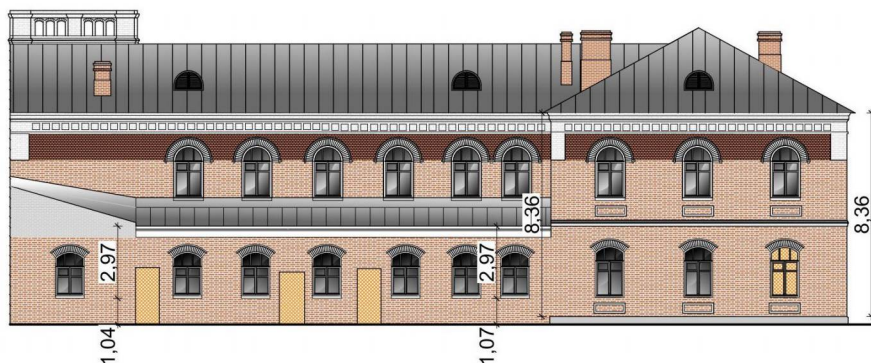
Юго-западный фасад



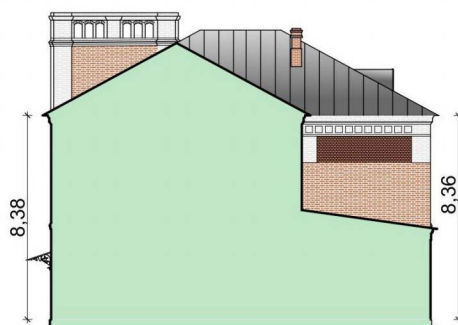
Северо-западный фасад



Северо-восточный фасад




Юго-восточный фасад



Условные обозначения:

 - заложенные проемы

 - поздняя пристройка

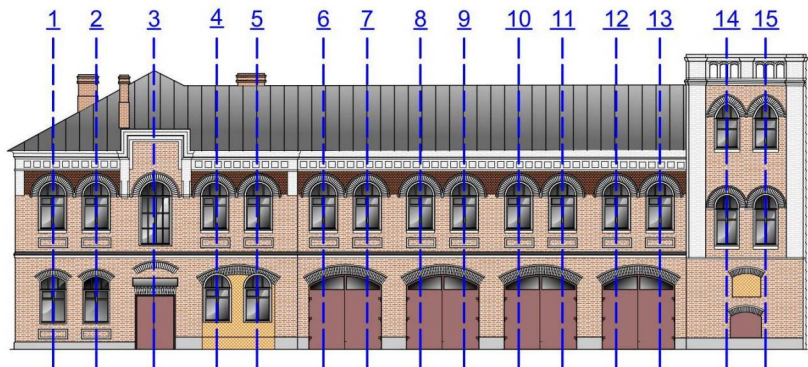
* допускаемая погрешность в габаритных размерах 0,1 м

5. Композиционное решение фасадов:

5.1. Юго-западный фасад:

- 1) композиция фасада в 15 осях проемов;
- в уровне 1-го этажа оси 4-я и 5-я, 6-я и 7-я, 8-я и 9-я, 10-я и 11-я, 12-я и 13-я оси объединены широкими проемами (ворота), в уровне 1-го этажа по 3-й оси дверной проем, остальные проемы оконные;
- 3-я ось проемов, завершена небольшим прямоугольным аттиком;
- трехэтажная башня с 14 по 15 оси;
- 2) оконные проемы 1-го и 2-го этажей сгруппированы попарно за исключением окна в уровне 2-го этажа по 3-й оси;
- 3) 14-я и 15-я оси объединены двумя проемами в уровне 1-го этажа;

Юго-западный фасад



Условные обозначения:

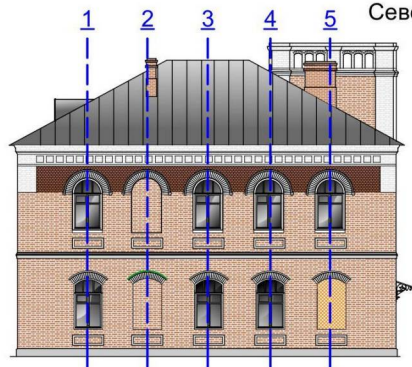
↓
1 - проемы

▨ - заложенные проемы

5.2. Северо-западный фасад:

- 1) композиция фасада в 5 осях оконных проемов;
- 2) трехэтажная башня с глухой плоскостью стены по правому флангу фасада;

Северо-западный фасад



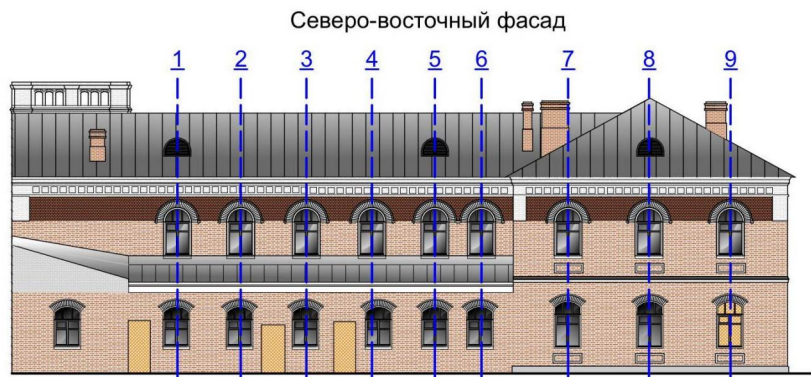
Условные обозначения:

↓
1 - ось проемов



▨ - заложенные проемы

5. Композиционное решение фасадов:

5.3. Северо-восточный фасад:
композиция фасада в 9 осей
оконных проемов;
один оконный проем в уровне
1-го этажа расположен по
левому флангу от 1-ой оси;



Условные обозначения:

- 1 - проемы
-  - заложенные проемы
-  - конструкции не входящие в предмет охраны

5.4. Юго-восточный фасад:
композиция фасада в виде
глухих стен башни по левому
флангу и основного
двухэтажного объема по
правому флангу;

Юго-восточный фасад

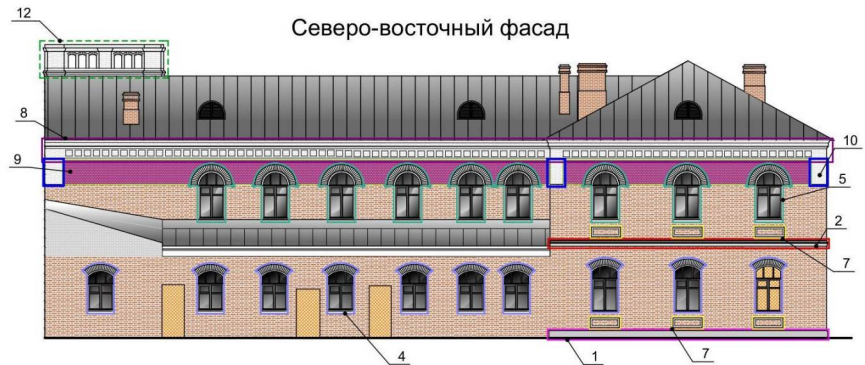
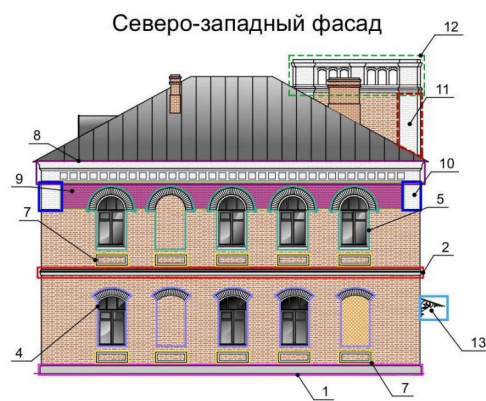
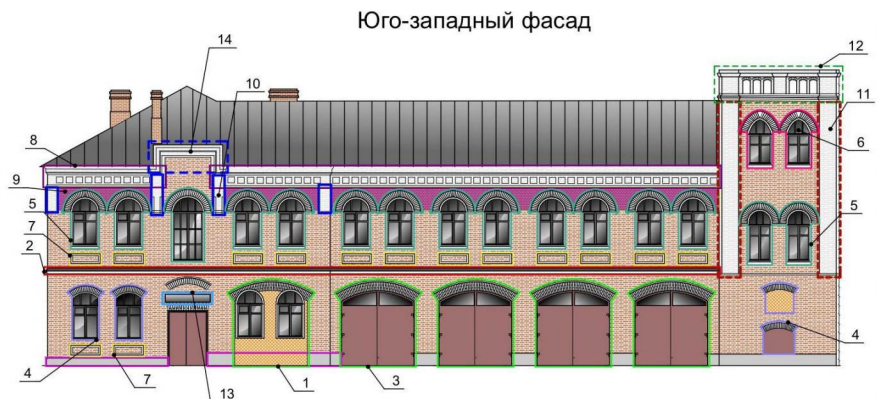


Условные обозначения:


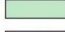

-  - современная пристройка

6. Архитектурно-художественное оформление фасадов, включая форму, размер, расстекловку и оформление оконных и дверных проемов:

- 1) выступающий цоколь;
- 2) междуэтажная, узкая профилированная тяга по всем фасадам за исключением трехэтажного объема башни;
- 3) ворота с лучковой перемычкой;
- 4) оконные проемы 1-го этажа с лучковой перемычкой и широким архивольтом;
- 5) арочные оконные проемы 2-го этажа с полуциркульной перемычкой и широким архивольтом;
- 6) оконные проемы 3-го этажа со стрельчатой перемычкой, широким архивольтом и замковым камнем;
- 7) лежащие прямоугольные филенки под окнами 1-го и 2-го этажа на основном двухэтажном объеме, за исключением окон 2-го этажа северо-восточного фасада над одноэтажным объемом;
- 8) широкий карниз с полосой квадратных нишек по периметру здания за исключением трехэтажного объема башни;
- 9) декоративная кирпичная кладка из поставленных на ребро кирпичей по периметру здания за исключением трехэтажного объема башни;
- 10) небольшие гладкие лопатки по углам основного двухэтажного объема, в уровне декоративной кирпичной кладки;
- 11) гладкие лопатки по углам трехэтажного объема башни со стороны юго-западного, северо-западного и юго-восточного фасадов;
- 12) по периметру башни кирпичный парапет с небольшими лучковыми проемами, сгруппированные по три;
- 13) кованый козырек юго-западного фасада
- 14) центральная часть основного двухэтажного объема завершена прямоугольным аттиком;



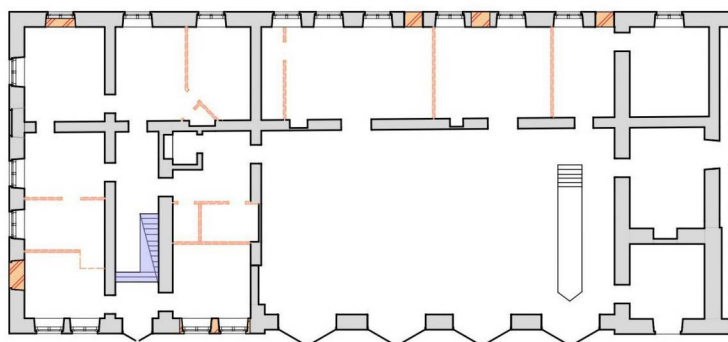
Условные обозначения:

-  - заложенные проемы
-  - современная пристройка
-  - конструкции не входящие в предмет охраны

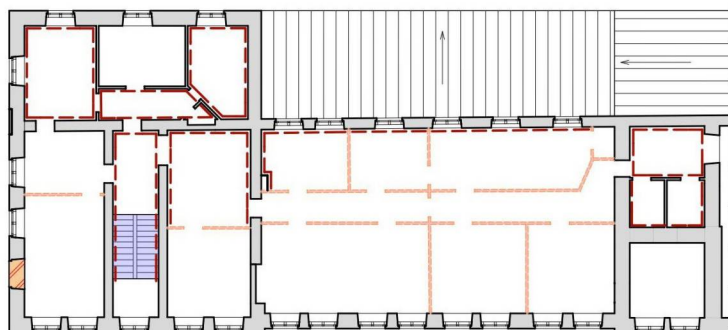
7. Внутренняя планировка, оформление интерьеров (местоположение элементов согласно приложению №1 к настоящему предмету охраны):

- 1) зальный тип внутренней планировки в капитальных стенах 1-го этажа;
- 2) местоположение междуэтажной лестницы;
- 3) тянутые потолочные карнизы в помещениях 2-го этажа (местоположение и профиль элементов - приложение №1,2 к настоящему предмету охраны);

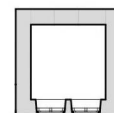
План 1-го этажа



План 2-го этажа



План 3-го этажа



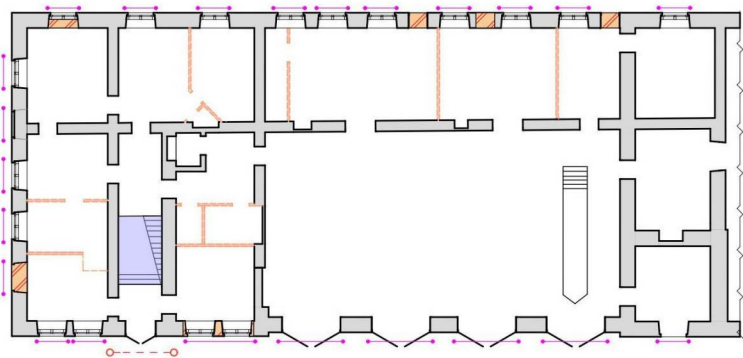
Условные обозначения:

- линия сечения по современной пристройке
- капитальные стены, перегородки
- тянутый потолочный карниз
- местоположение лестницы
- поздняя закладка проемов, не подлежащая включению в предмет охраны
- конструкции, не подлежащие включению в предмет охраны

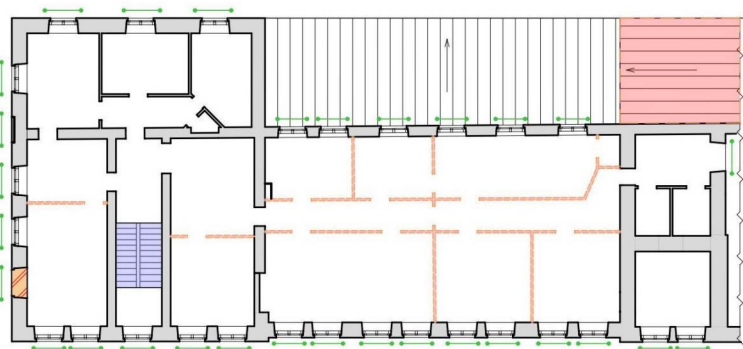
8. Конструктивная система и материалы строительства:

- 1) тип фундамента - ленточный;
- 2) материал цоколя - глиняный кирпич на известково-песчаном растворе, с фасадов оштукатурен, окрашен;
- 3) капитальные наружные и внутренние стены - кладка из глиняного кирпича на известково-песчаном растворе, кладочный декор, декоративные детали фасадов окрашены;
- 4) местоположение и форма оконных и дверных наружных проемов:
(местоположение согласно приложению 1 к настоящему предмету охраны):
лучковые перемычки оконных и дверных проемов в уровне 1-го этажа;
клинчатая перемычка дверного проема;
арочные перемычки оконных и дверного проемов 2-го этажа;
стрельчатые перемычки 3-го этажа;
- 5) Заполнение оконных проемов - индивидуальное столярное, расстекловка в соответствии с историческими образцами данного периода;
заполнение наружных дверных проемов - облик по историческим образцам, оформление заполнений с накладными филенками;
- 6) форма междуэтажных перекрытий - над 1-м, этажом и чердачное перекрытие - плоские, по балкам;
- 7) башня в два света в уровне 2-го и 3-го этажей;
- 8) конфигурация крыши - над 2-х этажным объемом скатная вальмовая, над 1-о этажным объемом односкатная, над башней 2-х скатная, стропильная система - деревянная;
- наличие слуховых окон;
- покрытие кровли - кровельная сталь (листовая), фальцевое соединение листов;
- материал отливов - кровельная сталь (листовая);
- наличие кирпичных труб;
- 9) тип, материал исполнения междуэтажной лестницы - двухмаршевая, бетонная с металлическим ограждением;
- 10) Металлический, козырек;

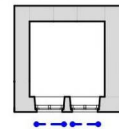
План 1-го этажа



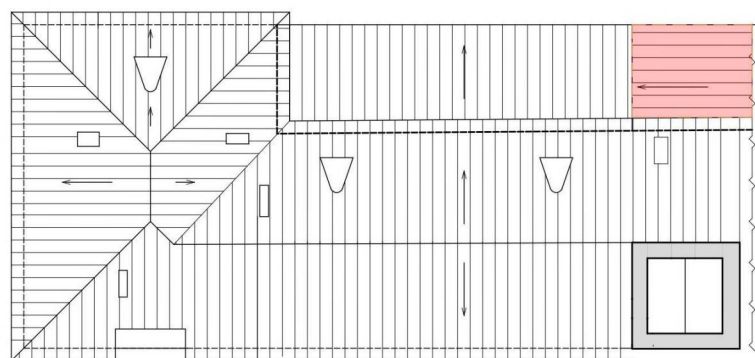
План 2-го этажа











План 3-го этажа



План кровли



Условные обозначения:

-  - капитальные стены, перегородки
-  - лучковая перемычка
-  - арочная перемычка
-  - стрельчатая перемычка
-  - местоположение междуэтажной лестницы
-  - клинчатая перемычка
-  - поздняя закладка проемов, не подлежащая включению в предмет охраны
-  - конструкции, не подлежащие включению в предмет охраны

Приложение №2
к предмету охраны объекта культурного наследия
регионального значения «Пожарное депо», 1920-е гг.
(Костромская область, г. Кострома, Ерохова, 32)

Рисунок №1.

