



## **ИНСПЕКЦИЯ ПО ОХРАНЕ ОБЪЕКТОВ КУЛЬТУРНОГО НАСЛЕДИЯ КОСТРОМСКОЙ ОБЛАСТИ**

### **ПРИКАЗ**

№ 20-НПА от 08.04.2026

г. Кострома

#### **Об утверждении предмета охраны объекта культурного наследия регионального значения «Усадьба И.С. Рыльцова, XVIII-XIX вв.: Флигель», 1810 г. (Костромская область, г. Кострома, ул. 1-е Мая, 20 А)**

В соответствии с Федеральным законом от 25 июня 2002 года № 73-ФЗ «Об объектах культурного наследия (памятниках истории и культуры) народов Российской Федерации», положением об инспекции по охране объектов культурного наследия Костромской области, утвержденным постановлением губернатора Костромской области от 16 ноября 2015 года №206 «Об инспекции по охране объектов культурного наследия Костромской области», на основании проекта предмета охраны объекта культурного наследия регионального значения «Усадьба И.С. Рыльцова, XVIII-XIX вв.: Флигель», 1810 г. (Костромская область, г. Кострома, ул. 1-е Мая, 20 А),

**ПРИКАЗЫВАЮ:**

1. Утвердить предмет охраны объекта культурного наследия регионального значения «Усадьба И.С. Рыльцова, XVIII-XIX вв.: Флигель», 1810 г. (адрес в соответствии с актом о постановке на государственную охрану: Костромская область, г. Кострома, ул. 1-е Мая, 20 А; адрес в соответствии с Федеральной информационной адресной системой: Костромская область, городской округ город Кострома, город Кострома, улица 1 Мая, дом 20А), согласно приложению.

2. Настоящий приказ вступает в силу со дня его официального опубликования.



ДОКУМЕНТ ПОДПИСАН  
ЭЛЕКТРОННОЙ ПОДПИСЬЮ

Подписант: Назарова Юлия Николаевна  
Дата и время подписания: 08.04.2026 14.41  
Должность: Начальник инспекции

Начальник инспекции

Ю.Н. Назарова

УТВЕРЖДЕН  
приказом инспекции по охране  
объектов культурного наследия  
Костромской области

№ 20-НПА от 08.04.2026

ПРЕДМЕТ ОХРАНЫ

объекта культурного наследия регионального значения  
«Усадьба И.С. Рыльцова, XVIII-XIX вв.: Флигель», 1810 г.  
(Костромская область, г. Кострома, ул. 1-е Мая, 20 А)

1. Связь с ландшафтом и архитектурно-художественным ансамблем окружающих построек (приложение №1 к настоящему предмету охраны):

1) одноэтажное кирпичное оштукатуренное здание, прямоугольное в плане, под скатной кровлей - расположено по красной линии застройки улицы 1 Мая, вытянут вглубь участка, формирует участок квартала, ограниченный ул. 1 Мая, ул. Комсомольская, ул. Островского, ул. Пятницкая.

2. Стилистические особенности объекта - поздний классицизм.

3. Объемно-пространственная и планировочная композиция (приложение №1 к настоящему предмету охраны):

1) прямоугольный в плане объем габаритными размерами 11,85 м.п. х 15,34 м.п., одноэтажный, конфигурация крыши - скатная;

2) планировочная структура, образованная наружными и внутренними капитальными стенами;

3) высотная отметка здания по западному углу здания - от уровня цоколя до подшива кровли - 4,54 м; по южному углу здания - от уровня цоколя до подшива кровли - 4,52 м.

4. Композиционное решение фасадов (приложение №1 к настоящему предмету охраны):

1) юго-западный (главный) фасад: композиция фасада симметрична в четыре оконных проема;

2) юго-восточный фасад: композиция фасада симметрична в четыре проема;

3) северо-западный фасад: композиция фасада асимметрична в три проема.

5. Архитектурно-художественное оформление фасадов, включая форму оконных проемов (приложения №1, №2 к настоящему предмету охраны):

1) юго-западный (главный) фасад:

гладкий цоколь;

профилированные наличники;

сандрики-полочки с волнитообразными кронштейнами;

ступенчатый венчающий карниз;

2) северо-западный и юго-восточный фасады:

гладкий цоколь;

ступенчатый венчающий карниз.

6. Декоративно-пластическое оформление интерьера (приложения №1, №3 к настоящему предмету охраны):

1) наличие, профиль тянутых потолочных карнизов.

7. Конструктивная система и материалы строительства (приложение №1 к настоящему предмету охраны):

1) фундамент - ленточный;

2) материал конструкции капитальных стен - кладка из красного кирпича; отделка фасадов - оштукатурен, окрашен; цоколь - оштукатурен, окрашен;

3) плоская форма перекрытий;

4) конфигурация крыши - скатная; покрытие кровли - металл с фальцевым соединением листов;

5) материал оконных заполнений - дерево; расстекловка оконных заполнений в соответствии с историческим образцом;

6) наличие слуховых окон на скатах кровли.

8. Предмет охраны может быть изменен на основании документов или результатов историко-культурных исследований, отсутствующих при подготовке проекта предмета охраны объекта культурного наследия, дающих основания для изменения предмета охраны объекта культурного наследия.

Приложение №1  
к предмету охраны объекта культурного наследия  
регионального значения  
«Усадьба И.С. Рыльцова, XVIII-XIX вв.: Флигель», 1810 г.  
(Костромская область, г. Кострома, ул. 1-е Мая, 20 А)

<p>1) расположен по красной линии застройки улицы 1 Мая, вытянут вглубь участка, формирует участок квартала, ограниченный ул. 1 Мая, ул. Комсомольская, ул. Островского, ул. Пятницкая.</p>	 <p style="text-align: center;">Местоположение исследуемого объекта</p>
<p style="text-align: center;"><u>2. Стилистические особенности объекта:</u></p>	
<p>поздний классицизм</p>	
<p style="text-align: center;"><u>3. Объемно-пространственная и планировочная композиция:</u></p>	
<p>1) прямоугольный в плане объем габаритными размерами 11,85 м.п. x 15,34 м.п., одноэтажный, конфигурация крыши - скатная;</p> <p>2) планировочная структура, образованная наружными и внутренними капитальными стенами;</p> <p>3) высотная отметка здания по западному углу здания - от уровня цоколя до подшива кровли - 4,54 м; по южному углу здания - от уровня цоколя до подшива кровли - 4,52 м.</p>	 <p style="text-align: center;">Юго-западный фасад</p> <p>Предметом охраны здания являются:</p> <ul style="list-style-type: none"> <li> - планировочная структура здания в капитальных стенах</li> <li> - декоративно-пластическое оформление фасадов</li> <li> - наличие, профиль тянутых потолочных карнизов</li> <li> - конструкции, утраченные в процессе эксплуатации</li> <li> - проемы, заложенные в процессе эксплуатации</li> <li> - конструкции, не подлежащие включению в предмет охраны</li> </ul>

#### 4. Композиционное решение фасадов:

1) юго-западный (главный) фасад:

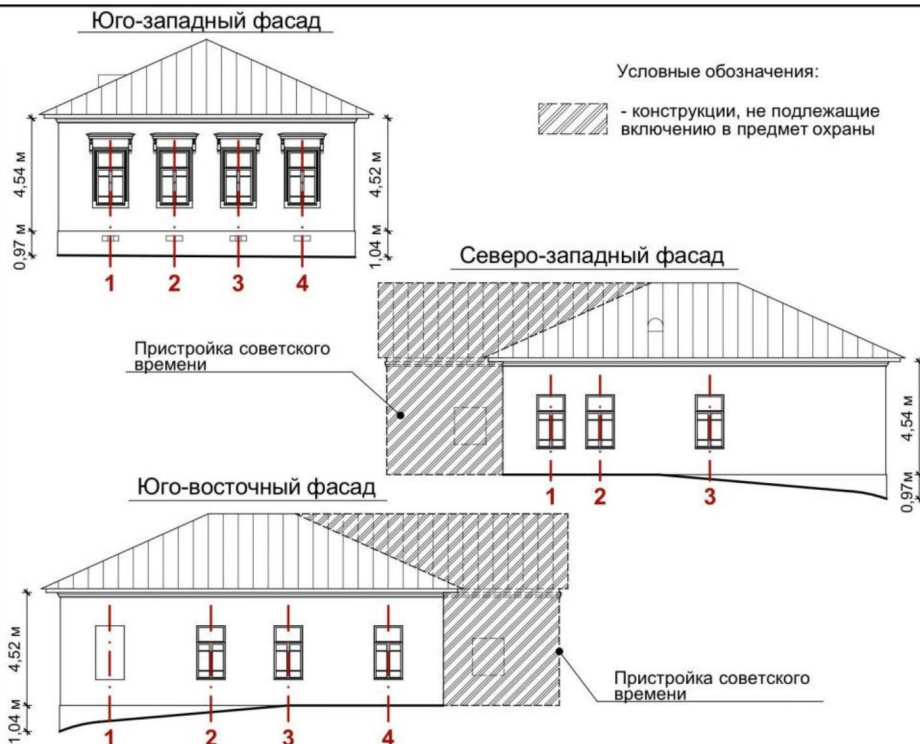
- композиция фасада симметрична в четыре оконных проема;

2) юго-восточный фасад:

- композиция фасада симметрична в четыре проема;

3) северо-западный фасад:

- композиция фасада асимметрична в три проема.

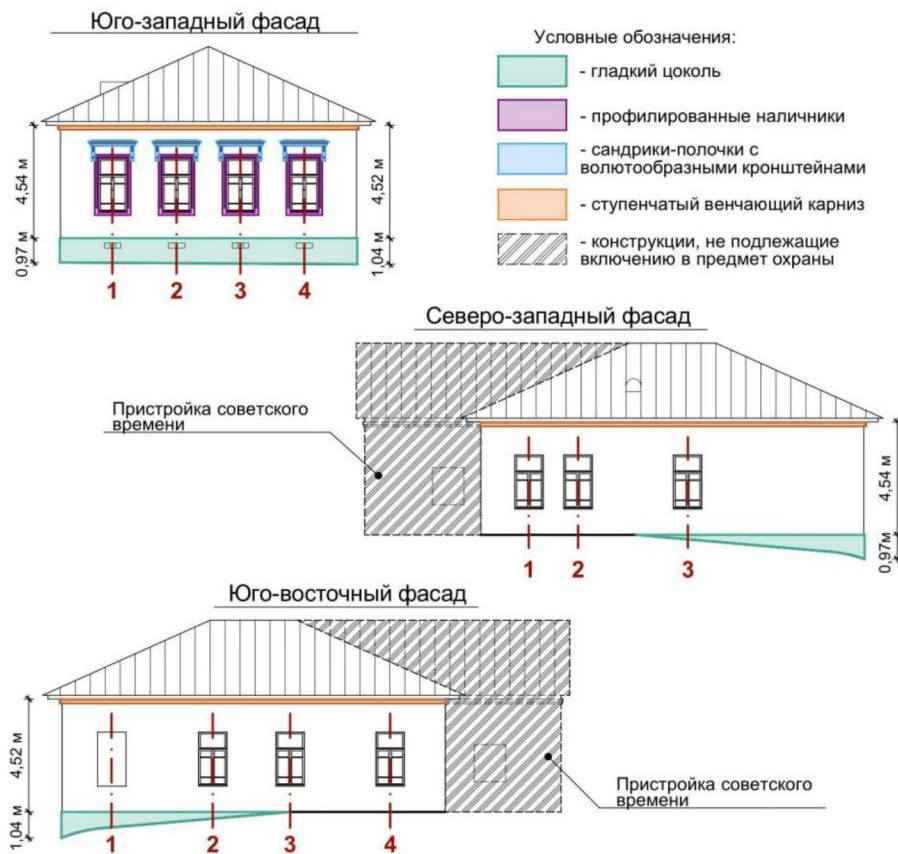


#### 5. Архитектурно-художественное оформление фасадов, включая форму оконных проемов (приложение № 2 к настоящему предмету охраны):

1) юго-западный (главный) фасад:

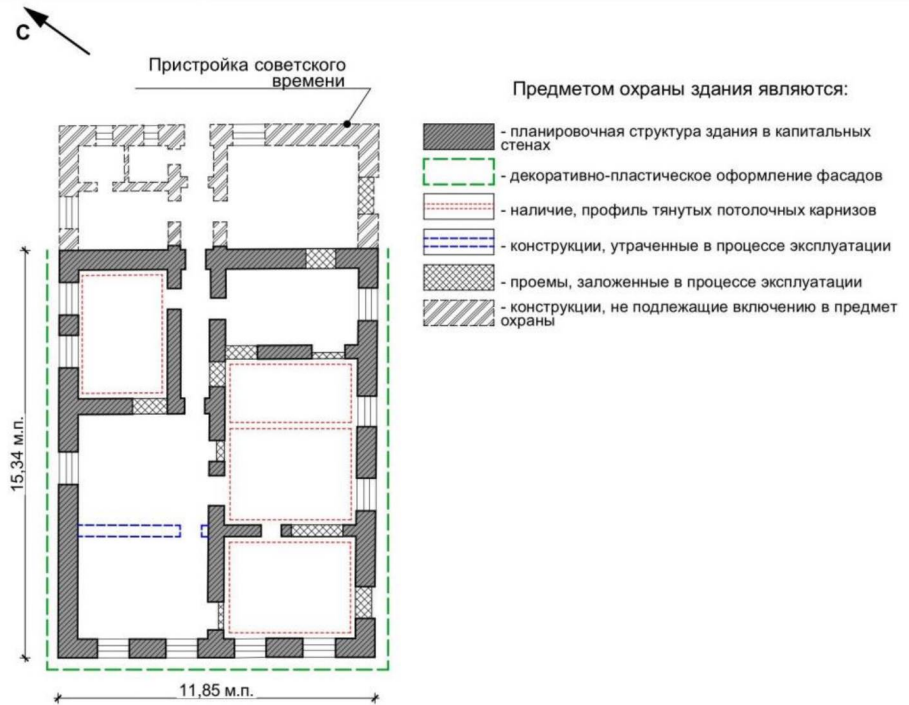
- гладкий цоколь;  
 - профилированные наличники;  
 - сандрики-полочки с волнитообразными кронштейнами;  
 - ступенчатый венчающий карниз;

2) северо-западный и юго-восточный фасады:  
 - гладкий цоколь;  
 - ступенчатый венчающий карниз.



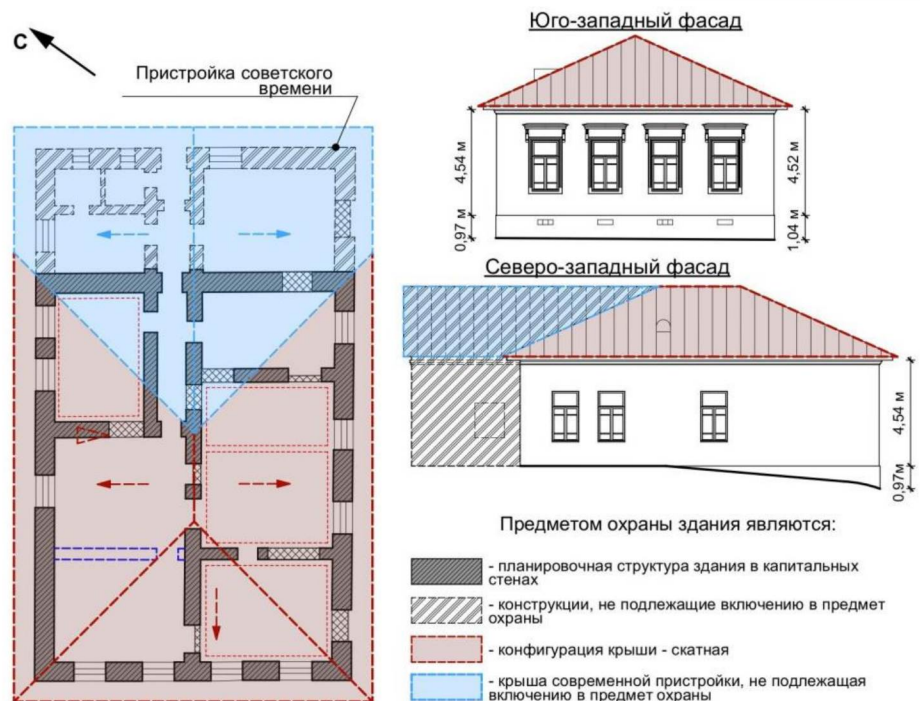
6. Декоративно-пластическое оформление интерьера (приложение № 3 к настоящему предмету охраны):

1) наличие, профиль тянутых потолочных карнизов.



7. Конструктивная система и материалы строительства:

1) фундамент - ленточный;  
 2) материал конструкции капитальных стен - кладка из красного кирпича; отделка фасадов - оштукатурен, окрашен; цоколь - оштукатурен, окрашен;  
 3) плоская форма перекрытий;  
 4) конфигурация крыши - скатная; покрытие кровли - металл с фальцевым соединением листов;  
 5) материал оконных заполнений - дерево; расстекловка оконных заполнений в соответствии с историческим образцом;  
 6) наличие слуховых окон на скатах кровли.



8. Предмет охраны может быть изменен на основании документов или результатов историко-культурных исследований, отсутствующих при подготовке проекта предмета охраны объекта культурного наследия, дающих основания для изменения предмета охраны объекта культурного наследия.

Приложение №2  
к предмету охраны объекта культурного наследия  
регионального значения  
«Усадьба И.С. Рыльцова, XVIII-XIX вв.: Флигель», 1810 г.  
(Костромская область, г. Кострома, ул. 1-е Мая, 20 А)

Венчающий карниз



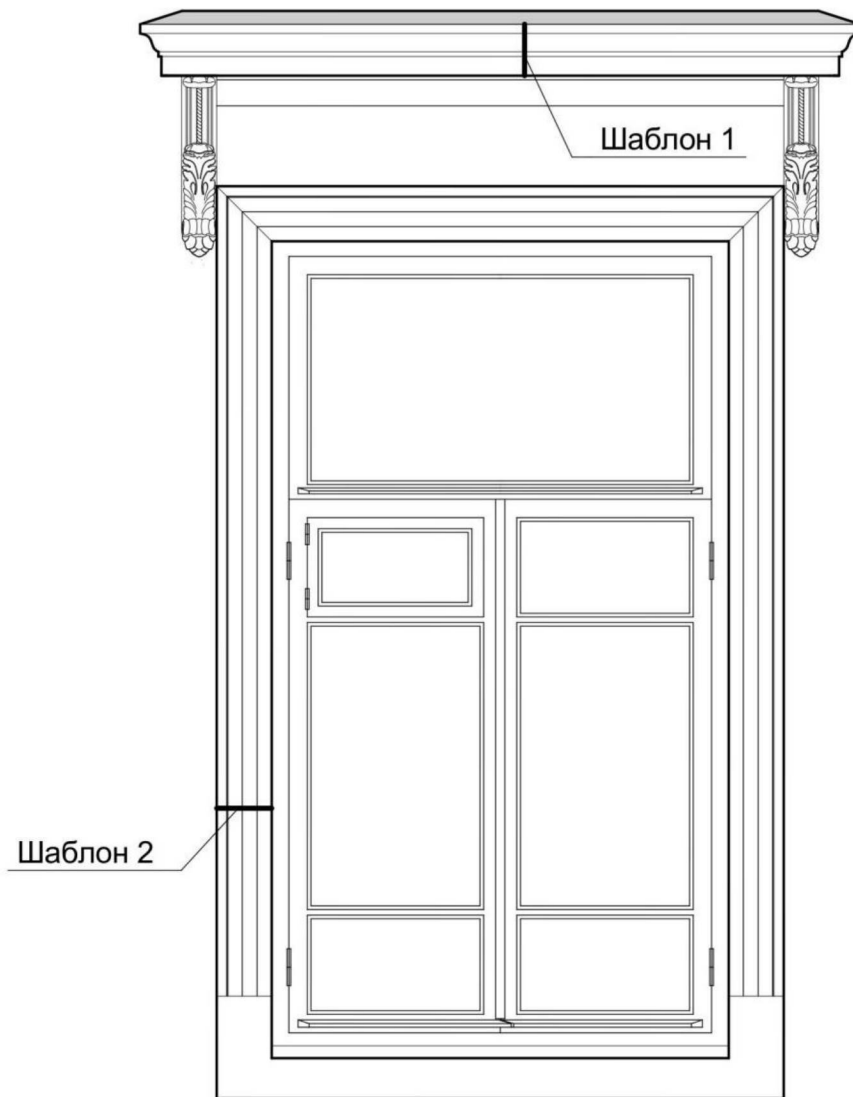
Профилированный наличник. Сандрик-полочка с волютообразными кронштейнами



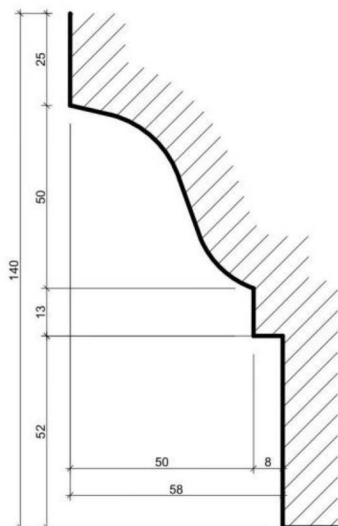
Сандрик-полочка с волютообразным кронштейном



Профилированный наличник.  
Сандрик-полочка с волутообразными кронштейнами



Шаблон 1. М 1:2



Шаблон 2. М 1:2



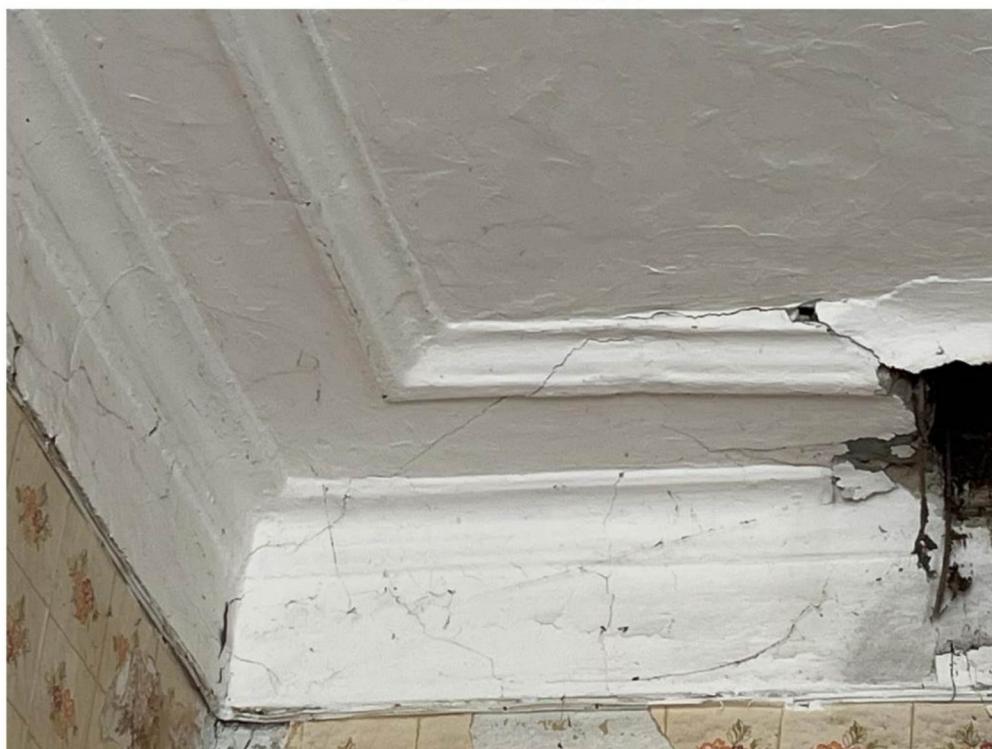
Примечание:  
1. Размеры даны в мм.

Приложение №3  
к предмету охраны объекта культурного наследия  
регионального значения  
«Усадьба И.С. Рыльцова, XVIII-XIX вв.: Флигель», 1810 г.  
(Костромская область, г. Кострома, ул. 1-е Мая, 20 А)

Тянутый потолочный карниз



Тянутый потолочный карниз



Тянутый потолочный карниз

