



## **ИНСПЕКЦИЯ ПО ОХРАНЕ ОБЪЕКТОВ КУЛЬТУРНОГО НАСЛЕДИЯ КОСТРОМСКОЙ ОБЛАСТИ**

### **ПРИКАЗ**

№ 18-НПА от 30.03.2026

г. Кострома

**Об утверждении предмета охраны объекта культурного наследия  
регионального значения «Усадьба Лобанова, XIX в.:  
Дом жилой», кон. XIX - нач. XX в.  
(Костромская область, г. Нерехта, ул. Р. Люксембург, 5)**

В соответствии с Федеральным законом от 25 июня 2002 года № 73-ФЗ «Об объектах культурного наследия (памятниках истории и культуры) народов Российской Федерации», положением об инспекции по охране объектов культурного наследия Костромской области, утвержденным постановлением губернатора Костромской области от 16 ноября 2015 года №206 «Об инспекции по охране объектов культурного наследия Костромской области», на основании проекта предмета охраны объекта культурного наследия регионального значения «Усадьба Лобанова, XIX в.: Дом жилой», кон. XIX - нач. XX в. (Костромская область, г. Нерехта, ул. Р. Люксембург, 5),

**ПРИКАЗЫВАЮ:**

1. Утвердить предмет охраны объекта культурного наследия регионального значения «Усадьба Лобанова, XIX в.: Дом жилой», кон. XIX - нач. XX в. (адрес в соответствии с актом о постановке на государственную охрану: Костромская область, г. Нерехта, ул. Р. Люксембург, 5; адрес в соответствии с Федеральной информационной адресной системой: Костромская область, муниципальный район город Нерехта и Нерехтский район, городское поселение город Нерехта, город Нерехта, улица Р. Люксембург, дом 5), согласно приложению.

2. Настоящий приказ вступает в силу со дня его официального опубликования.



ДОКУМЕНТ ПОДПИСАН  
ЭЛЕКТРОННОЙ ПОДПИСЬЮ

Подписант: Назарова Юлия Николаевна  
Дата и время подписания: 31.03.2026 10.19  
Должность: Начальник инспекции

Начальник инспекции

Ю.Н. Назарова

УТВЕРЖДЕН  
приказом инспекции по охране  
объектов культурного наследия  
Костромской области

№ 18-НПА от 30.03.2026

### ПРЕДМЕТ ОХРАНЫ

объекта культурного наследия регионального значения  
«Усадьба Лобанова, XIX в.: Дом жилой», кон. XIX - нач. XX в.  
(Костромская область, г. Нерехта, ул. Р. Люксембург, 5)

1. Связь с ландшафтом и архитектурно-художественным ансамблем окружающих построек:

- 1) расположен по красной линии улицы Розы Люксембург;
- 2) главный (южный) фасад обращен на улицу;
- 3) объект в составе ансамбля «Усадьба Лобанова», XIX в.;
- 4) рельеф спокойный.

2. Стилистические особенности объекта - традиции позднего классицизма с элементами эклектики.

3. Объемно-пространственная и планировочная композиция:

1) основной объем - двухэтажный каменный дом на цоколе, в плане - трапеция, вытянутый вглубь участка, объем перекрыт крышей на два ската;

2) габарит здания:

общий габарит основного объема по главному фасаду - 14,95 п.м., по боковому восточному фасаду - 10,84 п.м.;

высотная отметка здания от уровня цоколя главного фасада до подшива кровли - 7,03 п.м.

4. Композиционное решение фасадов:

1) главный (южный) фасад: композиция фасада ассиметрична в два прясла: в уровне 1-го этажа - 1-дверной проем, 6 (по 3 в каждом прясле) оконных проемов, в уровне 2-го этажа - 7 оконных проемов (по 4 и 3 в каждом прясле), аттик - 1 оконный проем;

2) боковой (восточный) фасад: 4 оси оконных проемов, фронтон - 1 оконный проем;

3) боковой (западный) фасад: глухая краснокирпичная брандмауэрная стена.

5. Архитектурно-художественное оформление фасадов, включая форму, размер, расстекловку и оформление оконных проемов:

1) кирпич плоскости цоколя, с незначительным выступом, с кромкой в виде полувалика главного южного и восточного фасадов;

2) кирпич наружных и внутренних капитальных стен;

3) междуэтажный раскрепованный профилированный карниз между 1-м и 2-м этажами по главному южному фасаду;

4) венчающий профилированный карниз с четырехступенчатыми декоративными кронштейнами по главному южному фасаду;

5) гладкие широкие лопатки на южном фасаде и по левому флангу восточного фасада, и по правому флангу западного фасада;

6) оконные проемы лучкового очертания с лучковыми перемычками первого и второго этажей главного южного и восточного фасадов;

7) дверной проем прямоугольного очертания с клинчатой перемычкой и замковым камнем по центру проема главного южного фасада;

8) дуговые тонкие сандрики-бровки, с клинчатым замковым камнем по центру над окнами и двухступенчатыми полочками под окнами первого и второго этажей главного южного фасада;

9) парадные входные, двупольные филенчатые двери;

10) трехступенчатый аттик криволинейного очертания, обрамлен двухобломным карнизом по периметру, фланкирован невысокими прямоугольными кирпичными тумбами, обрамленными двух-обломным карнизом по периметру, декорированными ромбами внутри с круглым чердачным окном, обрамленным сухариками.

6. Конструктивная система и материалы строительства:

1) цоколь - кирпич;

2) материал капитальных стен - глиняный кирпич на известково-песчаном растворе наружных и внутренних капитальных стен, местоположение проемов в толще стен (согласно приложению №1 к настоящему предмету охраны);

3) плоская форма перекрытий;

4) двухскатная конструкция стропильные системы с покрытием картами из кровельной стали; фальцевое соединение листов; подшив - дощатый; материал отливов - листовая сталь;

5) заполнение оконных проемов - индивидуальное столярное с историческим рисунком расстекловки с использованием материалов исторического характера; заполнение наружного дверного проема южного фасада - индивидуальные филенчатые;

6) клинчатая перемычка дверного проема прямоугольного очертания;

8) лучковые перемычки оконных проемов лучкового очертания окон первого и второго этажей.

8. Предмет охраны может быть изменен на основании документов или результатов историко-культурных исследований, отсутствующих при подготовке предмета охраны объекта культурного наследия, дающих основания для изменения предмета охраны объекта культурного наследия.

Приложение №1  
к предмету охраны объекта культурного наследия  
регионального значения  
«Усадьба Лобанова, XIX в.: Дом жилой», кон. XIX - нач. XX в.  
(Костромская область, г. Нерехта, ул. Р. Люксембург, 5)

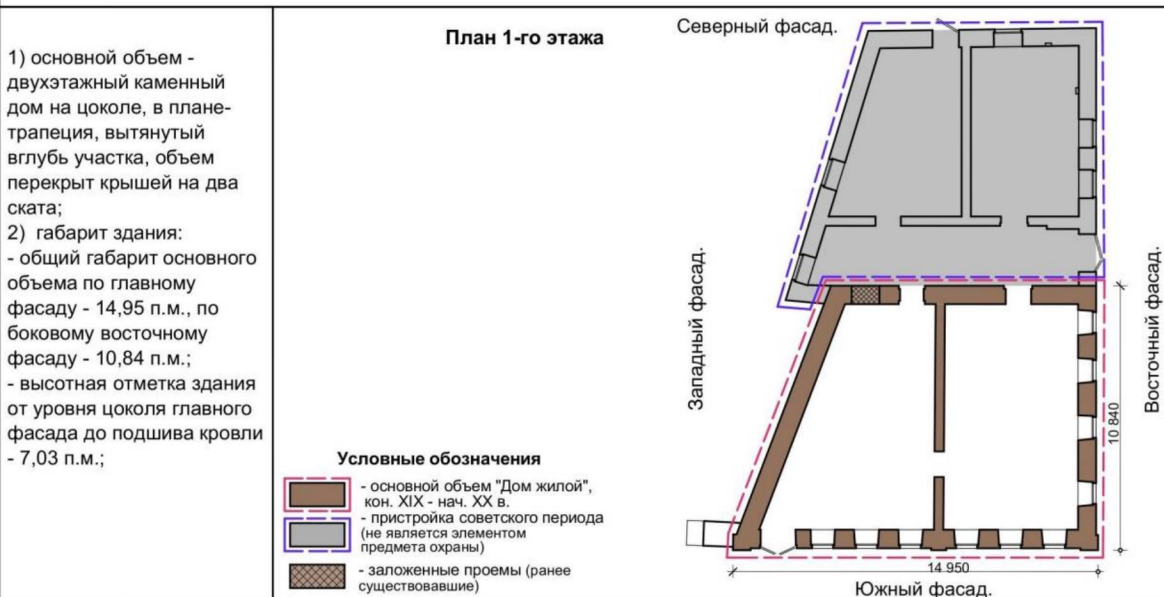
1. Связь с ландшафтом и архитектурно-художественным ансамблем окружающих построек:



2. Стилистические особенности объекта:

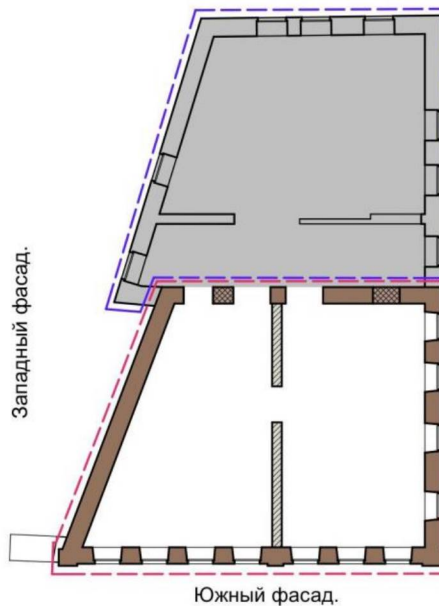


3. Объемно-пространственная и планировочная композиция:



План 2-го этажа

Северный фасад.



Условные обозначения

- основной объем "Дом жилой", кон. XIX - нач. XX в.
- пристройка советского периода (не является элементом предмета охраны)
- конструкции выполненные в советский период (не являются элементом предмета охраны)
- заложенные проемы (ранее существовавшие)
- козырек металлический (размер, конфигурация и рисунок не являются элементом предмета охраны)

Западный фасад.

Восточный фасад.

Южный фасад.

габарит здания:  
- высотная отметка здания от уровня цоколя главного фасада до подшива кровли - 7,03 п.м.;

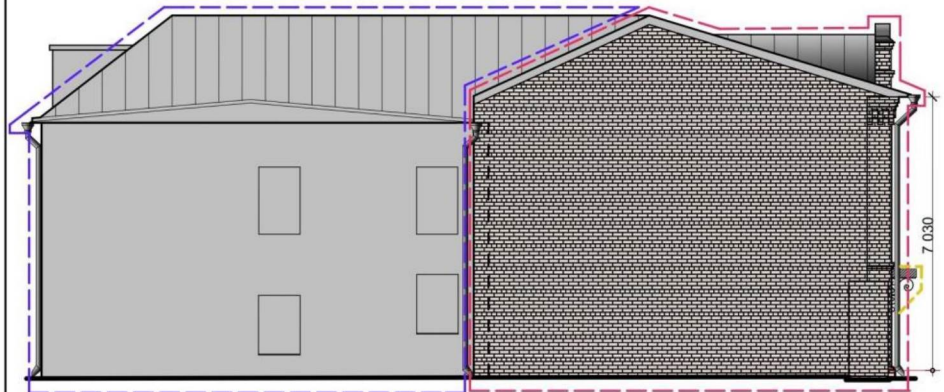
Южный фасад.



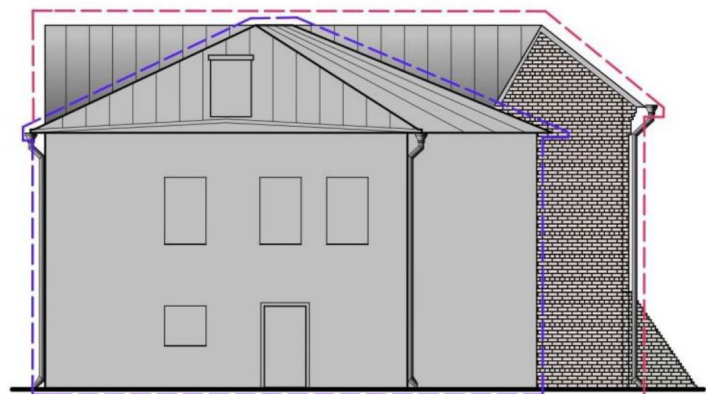
Восточный фасад.




Западный фасад.




Северный фасад.



**Условные обозначения**

 - капитальные стены (основной объем здания)

 - пристройка советского периода (не является элементом предмета охраны)

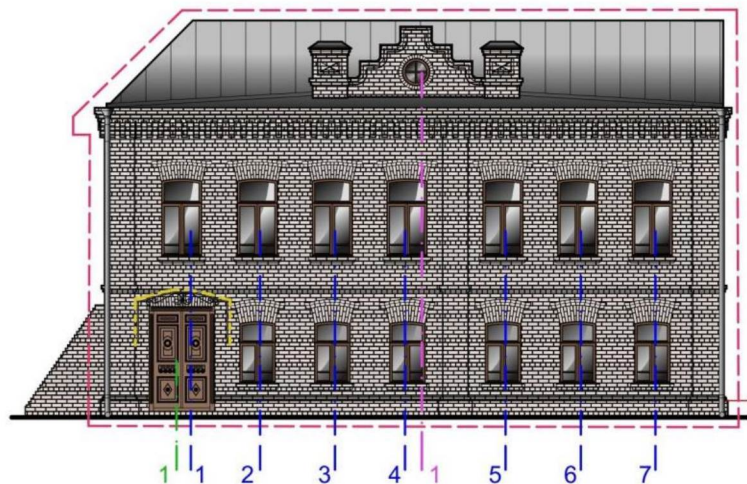


- козырек металлический (размер, конфигурация и рисунок не являются элементом предмета охраны)


**4. Композиционное решение фасадов:**

1) главный (южный) фасад: композиция фасада ассиметрична в 2-а прясла: в уровне 1-го этажа - 1-дверной проем, 3 - 3 оконных проемов, в уровне 2-го этажа - 4 - 3 оконных проемов, аттик - 1 оконный проем;

Южный фасад.



**Условные обозначения**

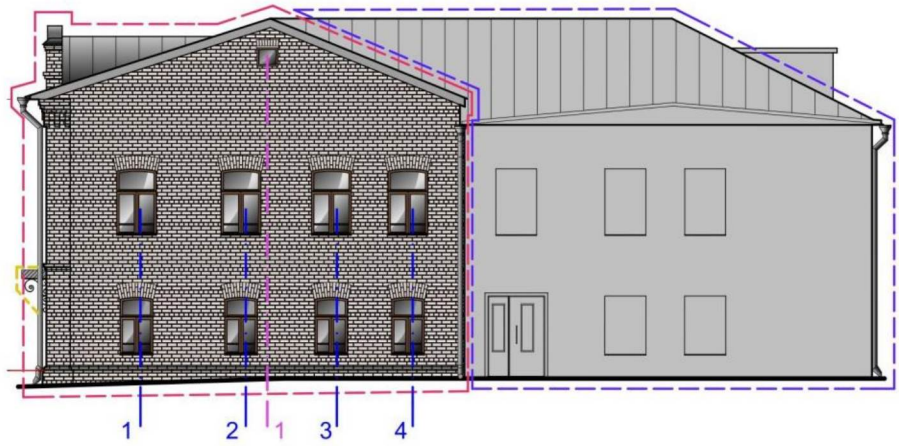
 - капитальные стены (основной объем здания)



- козырек металлический (размер, конфигурация и рисунок не являются элементом предмета охраны)

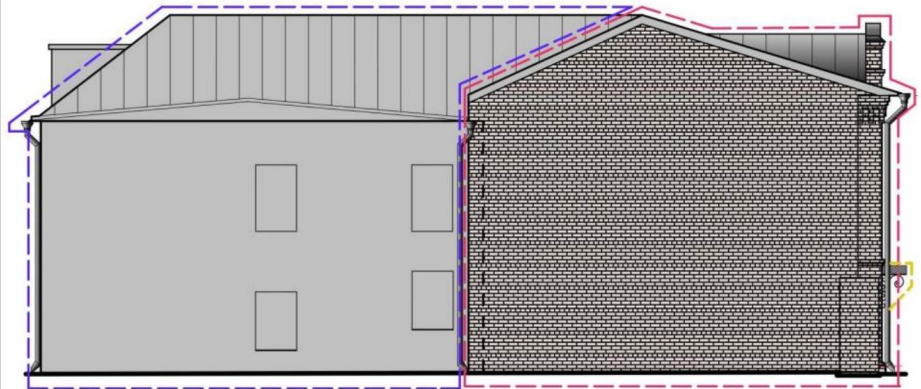
2) боковой (восточный) фасад: 4-е оси оконный проем, фронтон - 1 оконный проем;

Восточный фасад.

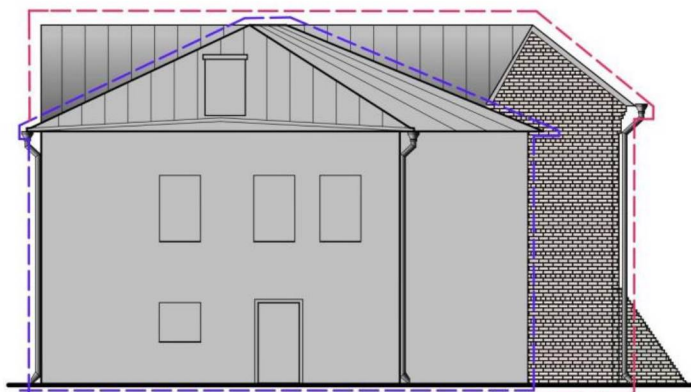


3) боковой (западный) фасад: глухая краснокирпичная брандмауерная стена;


Западный фасад.





Северный фасад.



**Условные обозначения**

 - капитальные стены (основной объем здания)

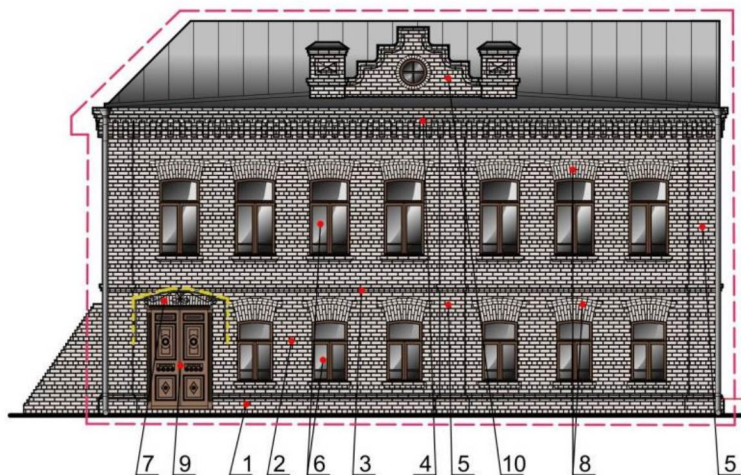
 - пристройка советского периода (не является элементом предмета охраны)

 - козырек металлический (размер, конфигурация и рисунок не являются элементом предмета охраны)

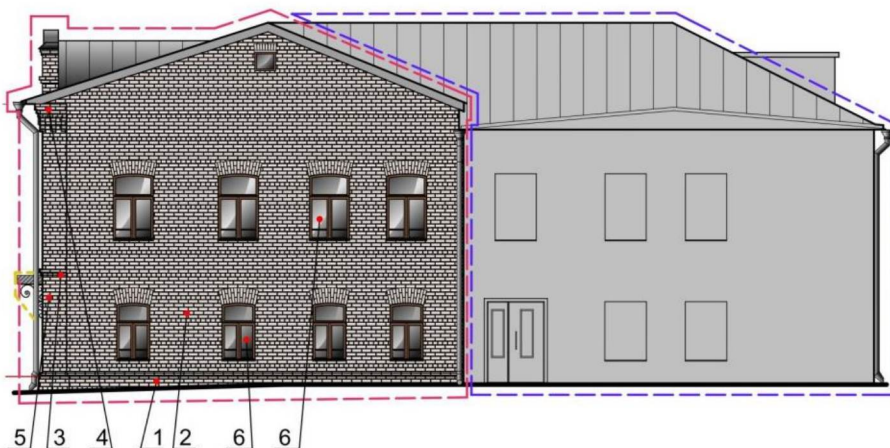
**5. Архитектурно-художественное оформление фасадов, включая форму, размер, расстекловку и оформление оконных проемов :**

- 1) кирпич плоскости цоколя, с незначительным выступом, с кромкой в виде полуэллипса главного южного и восточного фасадов;
- 2) кирпич наружных и внутренних капитальных стен;
- 3) междуэтажный раскрепованный профилированный карниз между 1-м и 2-м этажами по главному южному фасаду;
- 4) венчающий профилированный карниз с четырех ступенчатыми декоративными кронштейнами по главному южному фасаду;
- 5) гладкие широкие лопатки на южном фасаде и по левому флангу восточного фасада и по правому флангу западного фасада;
- 6) оконные проемы лучкового очертания с лучковыми перемычками первого и второго этажей главного южного и восточного фасадов;
- 7) дверной проем прямоугольного очертания с клинчатой перемычкой и замковым камнем по центру проема главного южного фасада;
- 8) дуговые тонкие сандрички-бровки, с клинчатым замковым камнем по центру над окнами и двухступенчатыми полочками под окнами первого и второго этажей главного южного фасада;
- 9) парадные входные, двупольные филенчатые двери;
- 10) трехступенчатый аттик криволинейного очертания, обрамлен двухобломным карнизом по периметру, фланкирован невысокими прямоугольными кирпичными тумбами, обрамленными двух-обломным карнизом по периметру, декорированными ромбами внутри, с круглым чердачным окном обрамленным сухариками;

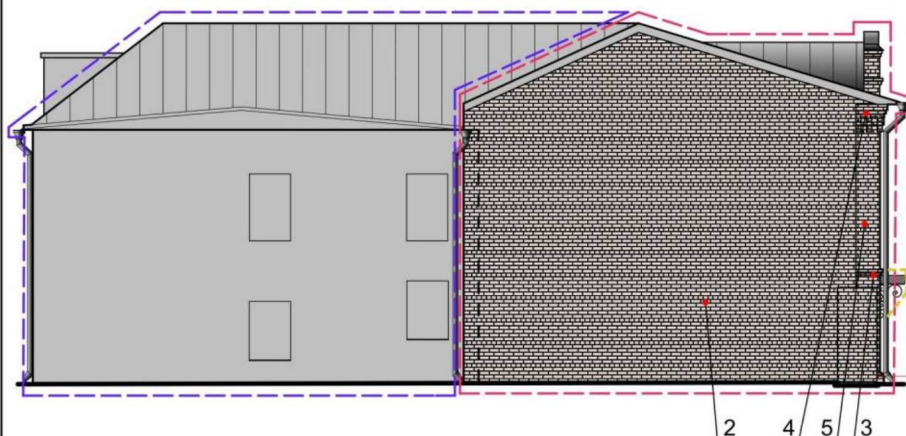
Южный фасад.



Восточный фасад.



Западный фасад.



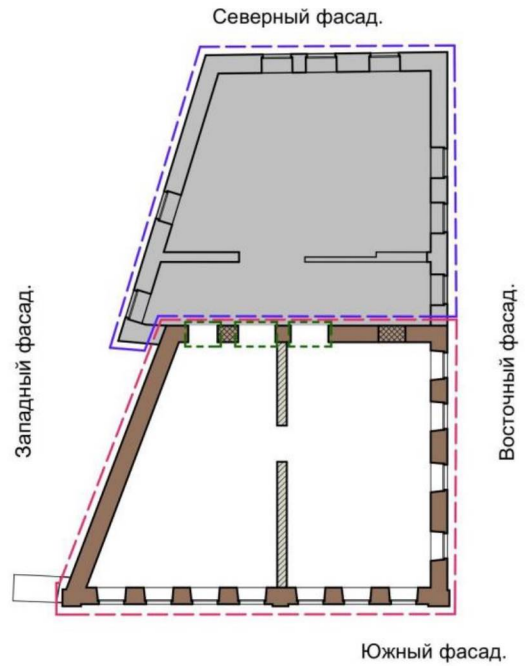
**Условные обозначения**

- капитальные стены (основной объем здания)
- пристройка советского периода (не является элементом предмета охраны)
- козырек металлический (размер, конфигурация и рисунок не являются элементом предмета охраны)

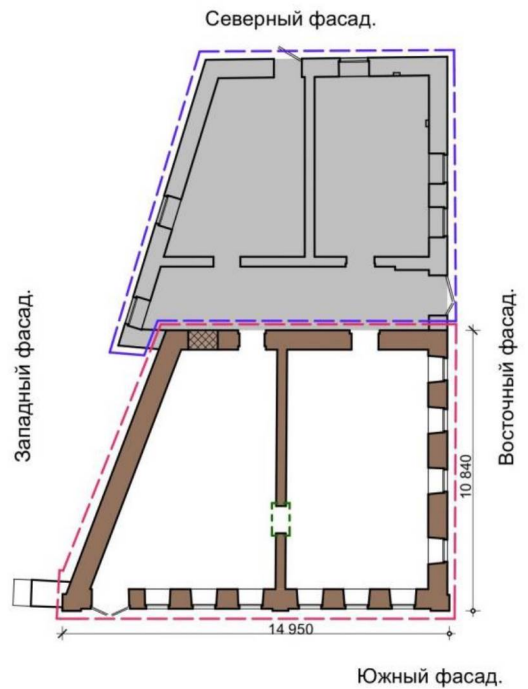
6. Конструктивная система и материалы строительства:

- 1) цоколь - кирпич;
- 2) материал капитальных стен - глиняный кирпич на известково-песчаном растворе наружных и внутренних капитальных стен, местоположение проемов в толще стен;
- 3) плоская форма перекрытий;
- 4) двухскатная конструкция стропильные системы с покрытием картами из кровельной стали; фальцевое соединение листов; подшив - дощатый; материал отливов - листовая сталь;
- 5) заполнение оконных проемов - индивидуальное с сохранением исторического рисунка расстекловки; заполнение наружного дверного проема южного фасада - индивидуальные филленчатые;
- 6) клинчатая перемычка дверного проема прямоугольного очертания;
- 8) лучковые перемычки оконных проемов лучкового очертания окон первого и второго этажей;






План 2-го этажа



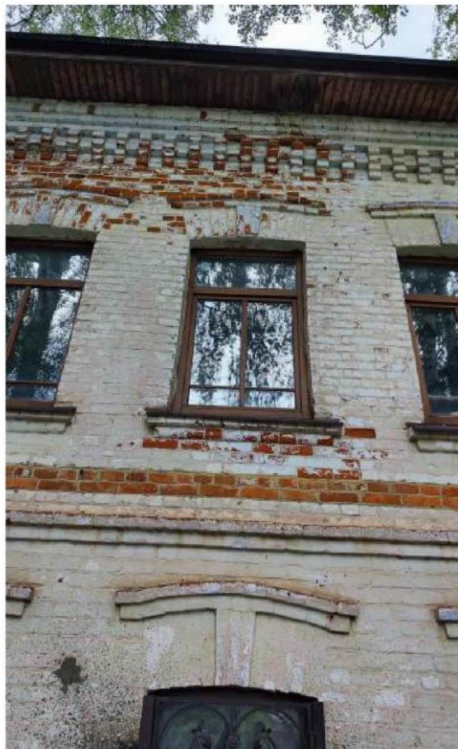
План 1-го этажа



Условные обозначения

- |   |  |   |   |
|---|--|---|---|
|  | - основной объем "Дом жилой", кон. XIX - нач. XX в.                                  |  | - заложённые проемы (ранее существовавшие)  |
|  | - пристройка советского периода (не является элементом предмета охраны)              |  | - пробитые проемы (размер и местоположение не является элементом предмета охраны) |
|  | - конструкции выполненные в советский период (не являются элементом предмета охраны) |   |   |

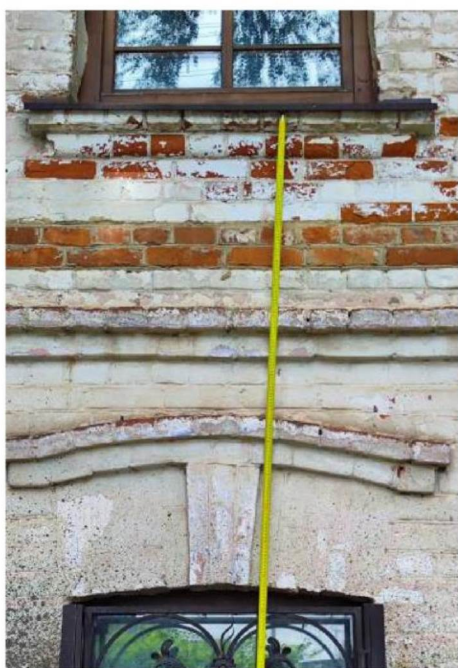
Приложение №2  
 к предмету охраны объекта культурного наследия  
 регионального значения  
 «Усадьба Лобанова, XIX в.: Дом жилой», кон. XIX - нач. XX в.  
 (Костромская область, г. Нерехта, ул. Р. Люксембург, 5)



Главный южный фасад. Окно второго этажа.  
 Венчающий профилированный карниз.  
 Раскрепованный карниз между 1 и 2 этажами.



Главный южный фасад. Второй этаж.  
 Венчающий профилированный карниз.  
 Окно. Пилыстра, гладкая лопатка.



Главный южный фасад. Междуэтажный раскрепованный карниз между 1 и 2 этажами. Окно 1 этажа. Дуговые тонкие сандрики-бровки.



Главный южный фасад. Междуэтажный раскрепованный карниз между 1 и 2 этажами. Окно 1 этажа.



Главный южный фасад. Окно 1 этажа.  
Дуговые тонкие сандрики-бровки, с клинчатым замковым камнем по центру над окнами.



Главный южный фасад. Окно 1 этажа. Дуговые тонкие сандрики-бровки, с клинчатым замковым камнем по центру над окнами.



Главный южный фасад. Нештукатуренный цоколь, с незначительным выступом, с кромкой в виде полувалика. Гладкие широкие лопатки на углу.



Главный южный фасад. Окно 1 этажа. Двухступенчатая полочка под окнами. Нештукатуренный цоколь, с незначительным выступом, с кромкой в виде полувалика.