



## **ИНСПЕКЦИЯ ПО ОХРАНЕ ОБЪЕКТОВ КУЛЬТУРНОГО НАСЛЕДИЯ КОСТРОМСКОЙ ОБЛАСТИ**

### **ПРИКАЗ**

№ 19-НПА от 30.03.2026

г. Кострома

#### **Об утверждении предмета охраны объекта культурного наследия регионального значения «Усадьба Лобанова, XIX в.: Хозяйственный флигель», 1-я четв. XIX в. (Костромская область, г. Нерехта, ул. Р. Люксембург, 7)»**

В соответствии с Федеральным законом от 25 июня 2002 года № 73-ФЗ «Об объектах культурного наследия (памятниках истории и культуры) народов Российской Федерации», положением об инспекции по охране объектов культурного наследия Костромской области, утвержденным постановлением губернатора Костромской области от 16 ноября 2015 года №206 «Об инспекции по охране объектов культурного наследия Костромской области», на основании проекта предмета охраны объекта культурного наследия регионального значения «Усадьба Лобанова, XIX в.: Хозяйственный флигель», 1-я четв. XIX в. (Костромская область, г. Нерехта, ул. Р. Люксембург, 7),

**ПРИКАЗЫВАЮ:**

1. Утвердить предмет охраны объекта культурного наследия регионального значения «Усадьба Лобанова, XIX в.: Хозяйственный флигель», 1-я четв. XIX в. (адрес в соответствии с актом о постановке на государственную охрану: Костромская область, г. Нерехта, ул. Р. Люксембург, 7; адрес в соответствии с Федеральной информационной адресной системой: Костромская область, муниципальный район город Нерехта и Нерехтский район, городское поселение город Нерехта, город Нерехта, улица Р. Люксембург, дом 7), согласно приложению.

2. Настоящий приказ вступает в силу со дня его официального опубликования.



ДОКУМЕНТ ПОДПИСАН  
ЭЛЕКТРОННОЙ ПОДПИСЬЮ

Подписант: Назарова Юлия Николаевна  
Дата и время подписания: 31.03.2026 10.20  
Должность: Начальник инспекции

Начальник инспекции

Ю.Н. Назарова

УТВЕРЖДЕН  
приказом инспекции по охране  
объектов культурного наследия  
Костромской области

№ 19-НПА от 30.03.2026

### ПРЕДМЕТ ОХРАНЫ

объекта культурного наследия регионального значения  
«Усадьба Лобанова, XIX в.:  
Хозяйственный флигель», 1-я четв. XIX в.  
(Костромская область, г. Нерехта, ул. Р. Люксембург, 7)

1. Связь с ландшафтом и архитектурно-художественным ансамблем окружающих построек:

- 1) расположен по красной линии улицы Розы Люксембург;
- 2) главный (южный) фасад обращен на улицу;
- 3) объект в составе ансамбля «Усадьба Лобанова», XIX в.;
- 4) рельеф спокойный.

2. Стилистические особенности объекта - традиции позднего классицизма с элементами эклектики.

3. Объемно-пространственная и планировочная композиция:

1) одноэтажный каменный с подвалом под частью здания Г-образный дом на цоколе;

прямоугольная часть вытянута вглубь участка, восточное крыло одноэтажное, перекрыт вальмовой крышей на два ската;

2) габарит здания:

общий габарит по главному южному фасаду - 14, .м., по восточному фасаду - 4,95 п.м., по западному фасаду - 13,10п.м.;

высотная отметка здания от уровня верха цоколя главного фасада до подшива кровли - 2,87 п.м.

4. Композиционное решение фасадов:

1) главный (южный) фасад: композиция фасада симметрична в 6 осей: 1-я и 3-я ось - ниши (фальш окна), 2, 4 - 6 оси оконные проемы, в уровне подвала 2-я ось - оконный проем;

2) боковой (восточный) фасад: 2-е оси дверных проемов;

3) северный фасад (восточное крыло): 1 - дверной проем; 2- местоположение проема (согласно приложению к настоящему предмету охраны).

5. Архитектурно-художественное оформление фасадов, включая форму, размер, расстекловку и оформление оконных проемов:

1) кирпич плоскости цоколя, с незначительным выступом главного южного, восточного и западного фасадов;

2) кирпич наружных и внутренних капитальных стен;

3) венчающий профилированный карниз по главному южному, восточному и западному фасадам;

4) полуколонки с простейшими базами и капителями на углах главного южного фасада;

5) высокие прямоугольные ниши на главном южном фасаде;

6) оконные проемы прямоугольного очертания с клинчатыми перемычками главного южного фасада;

7) рамочные наличники по контуру с профилированными подоконниками, опирающимися на прямоугольные накладные доски оконных проемов и ложных проемов главного южного фасада;

8) плоские лопатки на углах восточного и западного фасадов;

9) оконный проем лучкового очертания с лучковой перемычкой подвала по главному фасаду.

6. Конструктивная система и материалы строительства:

1) цоколь - кирпич;

2) материал капитальных стен - глиняный кирпич на известково-песчаном растворе наружных и внутренних капитальных стен, местоположение проемов в толще стен (приложение к настоящему предмету охраны);

3) полулотковый свод из глиняного кирпича с распалубками над оконным и дверным проемом помещения подвала по левому флангу;

4) полулотковый свод из глиняного кирпича с металлической связью из полосы, с распалубками над оконными и дверными проемами помещения первого этажа по левому флангу;

5) плоская форма перекрытия помещения первого этажа по правому флангу (восточное крыло);

6) вальмовая конструкция крыши, покрытием картами из кровельной стали; фальцевое соединение листов; подшив - дощатый; материал отливов - листовая сталь;

7) заполнение оконных проемов - индивидуальное с историческим рисунком расстекловки с использованием материалов исторического характера;

8) клинчатые перемычки проемов прямоугольного очертания;

9) лучковая перемычка оконного проема подвала по главному фасаду.

7. Предмет охраны может быть изменен на основании документов или результатов историко-культурных исследований, отсутствующих при подготовке предмета охраны объекта культурного наследия, дающих основания для изменения предмета охраны объекта культурного наследия.

Приложение №1  
к предмету охраны объекта культурного наследия  
регионального значения  
«Усадьба Лобанова, XIX в.:  
Хозяйственный флигель», 1-я четв. XIX в.  
(Костромская область, г. Нерехта, ул. Р. Люксембург, 7)

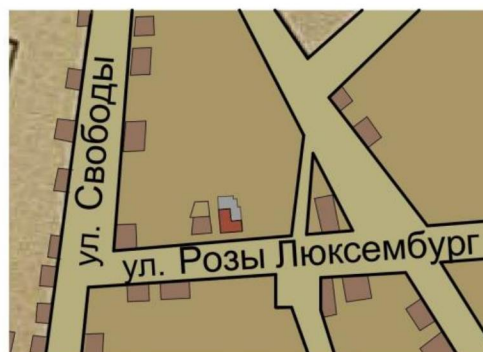
1. Связь с ландшафтом и архитектурно-художественным ансамблем окружающих построек:

- 1) расположен по красной линии улицы Розы Люксембург;
- 2) главный (южный) фасад обращен на улицу;
- 3) объект в составе ансамбля "усадьба Лобанова" XIX в.;
- 4) рельеф спокойный;



**Условные обозначения**

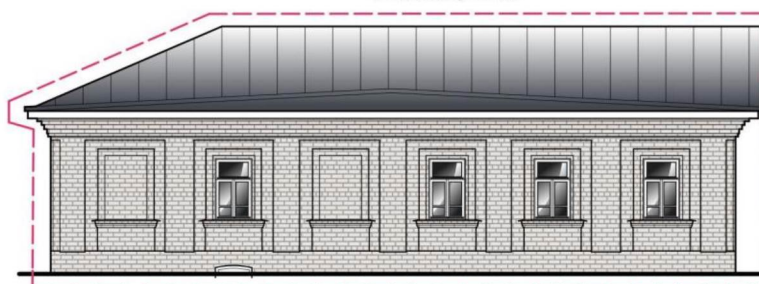
- существующие здания
- объекты культурного наследия
- ОКН «Хозяйственный флигель», 1-я четв. XIX в.
- современная пристройка к ОКН «Хозяйственный флигель»



2. Стилистические особенности объекта:

традиции позднего классицизма

Южный фасад.



**Условные обозначения**

- капитальные стены (основной объем здания)

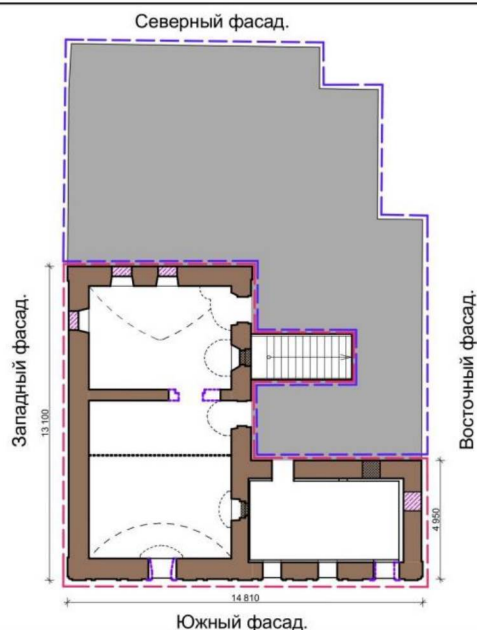
3. Объемно-пространственная и планировочная композиция:

- 1) одноэтажный каменный с подвалом под частью здания Г-образный дом на цоколе; прямоугольная часть вытянута вглубь участка, восточное крыло одноэтажное, перекрыт вальмовой крышей на два ската;
- 2) габарит здания:
  - общий габарит по главному южному фасаду - 14,81 п.м., по восточному фасаду - 4,95 п.м., по западному фасаду - 13,10 п.м.;

План 1-го этажа

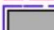


**Условные обозначения**

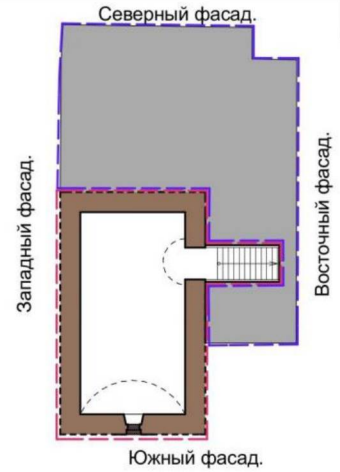
- ОКН «Хозяйственный флигель», 1-я четв. XIX в.
- современная пристройка (не является элементом ПО)
- заложенные проемы (ранее существовавшие), местоположение является ПО
- заложенные проемы (ранее пробитые в советский период) не являются элементом ПО
- конфигурация перебитых проемов (ранее существовавшая)



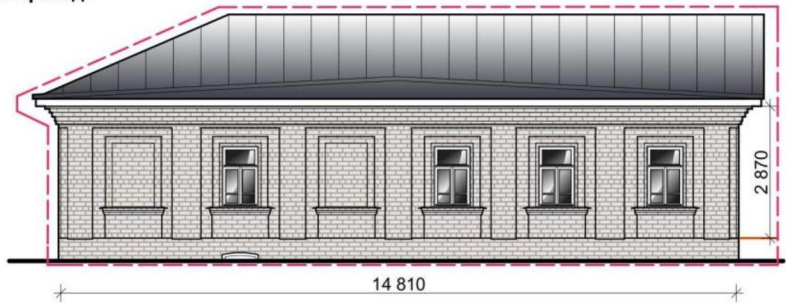
габарит здания:  
 - высотная отметка здания от уровня верха цоколя главного фасада до подшива кровли - 2,87 п.м.;

**План подвала**

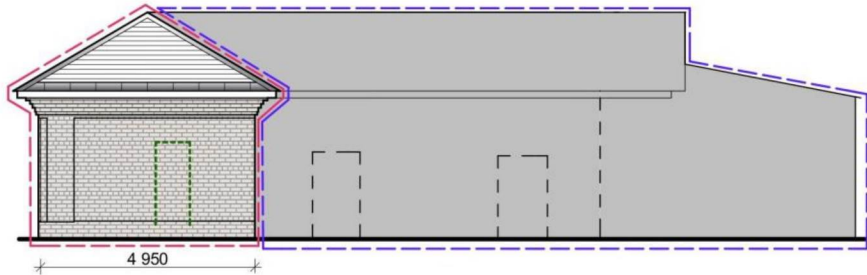
- Условные обозначения**
-  - ОКН «Хозяйственный флигель» 1-я четв. XIX в.
  -  - современная пристройка (не является элементом ПО)
  -  - заложённые проемы (ранее существовавшие), местоположение является ПО
  -  - пробитые проемы (размер и местоположение не является элементом ПО)
  -  - конфигурация заложённых проемов (ранее существовавшая) местоположение является ПО



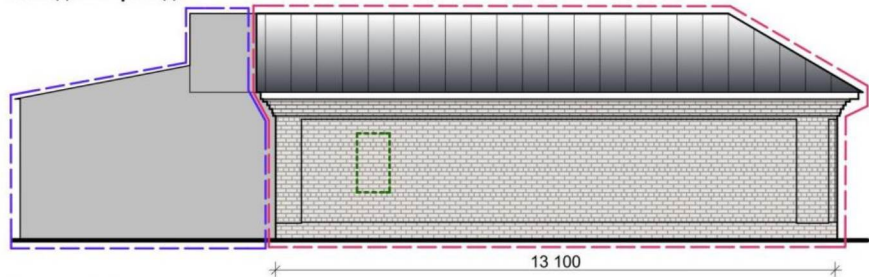
**Южный фасад.**



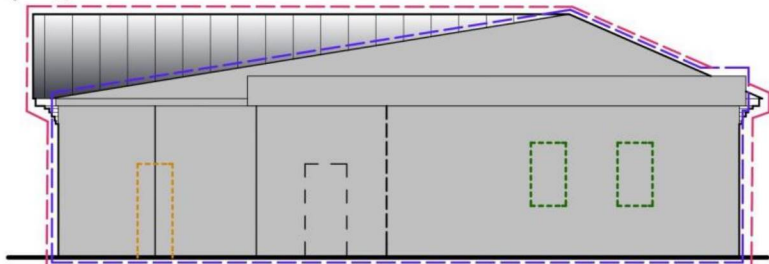
**Восточный фасад.**



**Западный фасад.**



**Северный фасад.**

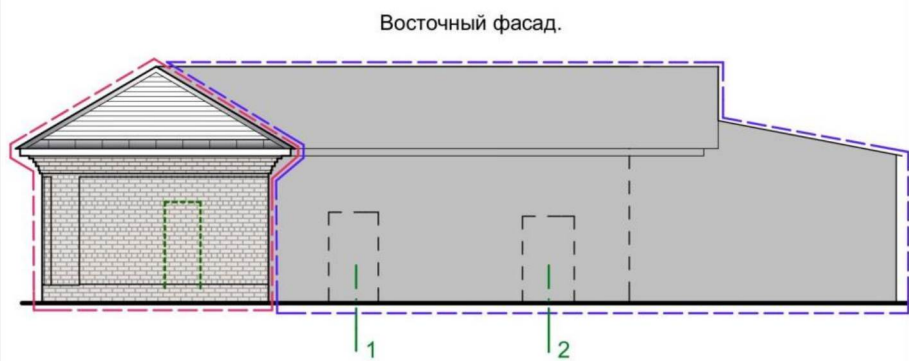


#### 4. Композиционное решение фасадов:

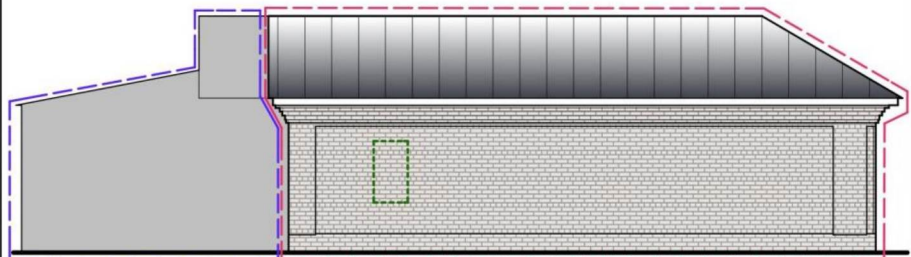
1) главный (южный) фасад: композиция фасада симметрична в 6-ть осей: 1-я и 3-я ось - ниши (фальш окна), 2, 4 - 6 оси оконные проемы, в уровне подвала 2-я ось - оконный проем;



2) боковой (восточный) фасад: 2-е оси дверных проемов;

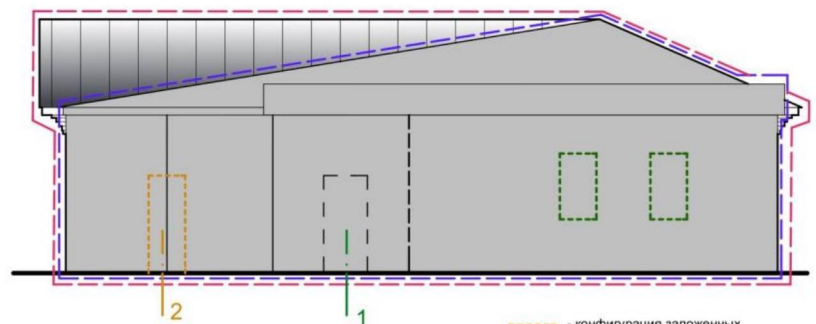


Западный фасад.





Северный фасад.


3) северный фасад (восточное крыло) : 1- дверной проем; 2 - местоположение проема;

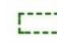


#### Условные обозначения

 - капитальные стены (основной объем здания)

 - современная пристройка (не является элементом ПО)

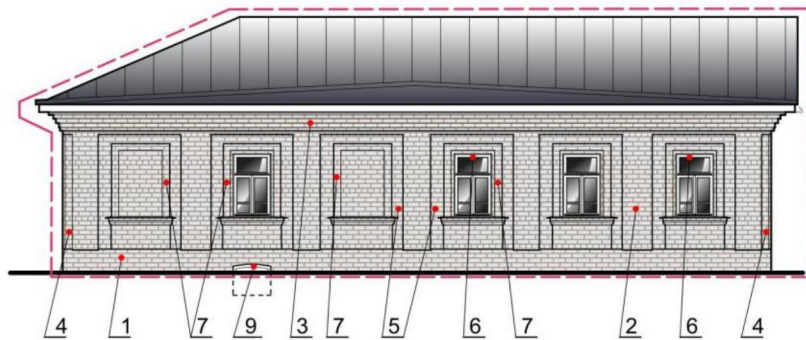
 - конфигурация заложённых проемов (ранее существовавшая) местоположение является ПО

 - пробитые проемы (размер и местоположение не является элементом ПО)

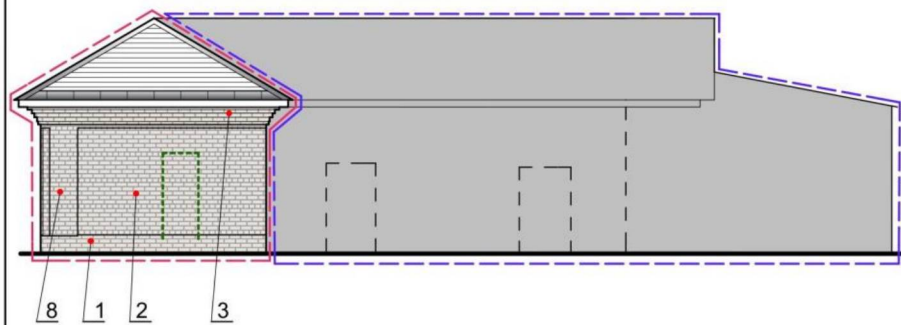
**5. Архитектурно-художественное оформление фасадов, включая форму, размер, расстекловку и оформление оконных проемов:**

- 1) кирпич плоскости цоколя, с незначительным выступом главного южного, восточного и западного фасадов;
- 2) кирпич наружных и внутренних капитальных стен;
- 3) венчающий профилированный карниз по главному южному, восточному и западному фасадам;
- 4) полуколонки с простейшими базами и капителями на углах главного южного фасада;
- 5) высокие прямоугольные ниши на главном южном фасаде;
- 6) оконные проемы прямоугольного очертания с клинчатыми перемычками главного южного фасада;
- 7) рамочные наличники по контуру с профилированными подоконниками, опирающимися на прямоугольные накладные доски оконных проемов и ложных проемов главного южного фасада;
- 8) плоские лопатки на углах восточного и западного фасадов;
- 9) оконный проем лучкового очертания с лучковой перемычкой подвала по главному фасаду;

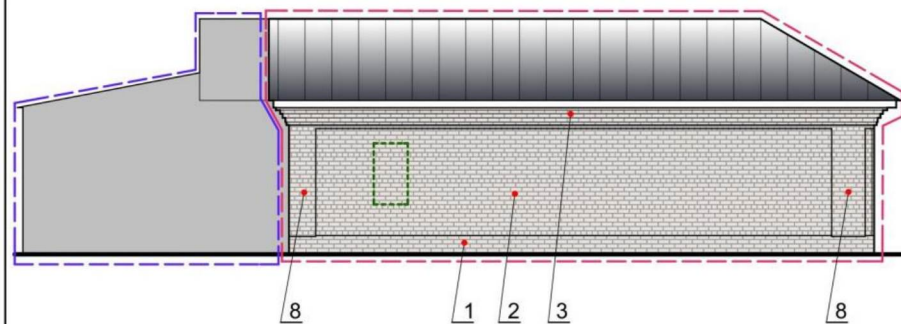
Южный фасад.



Восточный фасад.



Западный фасад.



**Условные обозначения**

- капитальные стены (основной объем здания)
- современная пристройка (не является элементом ПО)
- пробитые проемы (размер и местоположение не является элементом ПО)

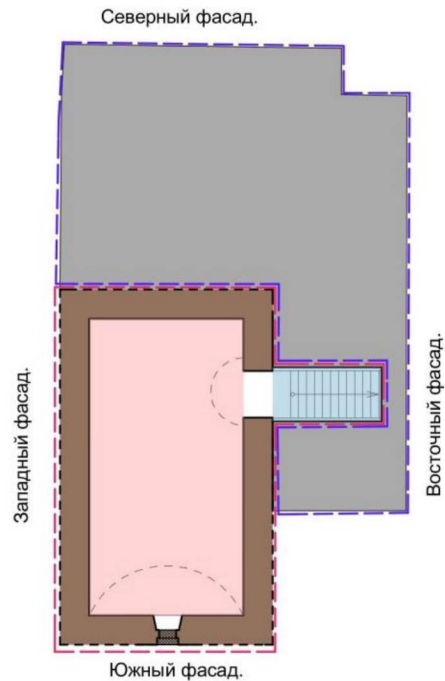
## 6. Конструктивная система и материалы строительства:

- 1) цоколь - кирпич;
- 2) материал капитальных стен - глиняный кирпич на известково-песчаном растворе наружных и внутренних капитальных стен, местоположение проемов в толще стен;
- 3) полулотковый свод из глиняного кирпича с распалубками над оконным и дверным проемом помещения подвала по левому флангу;
- 4) полулотковый свод из глиняного кирпича с металлической связью из полосы, с распалубками над оконными и дверными проемами помещения первого этажа по левому флангу;
- 5) плоская форма перекрытия помещения первого этажа по правому флангу (восточное крыло);
- 6) вальмовая конструкция крыши, стропильная система с покрытием картами из кровельной стали; фальцевое соединение листов; подшив - дощатый; материал отливов - листовая сталь;
- 7) заполнение оконных проемов - индивидуальное с историческим рисунком расстекловки с использованием материалов исторического характера;
- 8) клинчатые перемычки проемов прямоугольного очертания;
- 9) лучковая перемычка оконного проема подвала по главному фасаду;

План 1-го этажа



План подвала



### Условные обозначения

- |  |                                                                                  |  |                                                                                     |
|--|----------------------------------------------------------------------------------|--|-------------------------------------------------------------------------------------|
|  | - основной объем - глиняный кирпич, полулотковый свод                            |  | - пробитые проемы (размер и местоположение не является элементом ПО)                |
|  | - основной объем - глиняный кирпич, плоское перекрытие                           |  | - конфигурация перебитых проемов (ранее существовавшая)                             |
|  | - современная пристройка (не является элементом ПО)                              |  | - конфигурация заложённых проемов (ранее существовавшая) местоположение является ПО |
|  | - заложённые проемы (ранее существовавшие), местоположение является ПО           |  | - местоположение лестницы                                                           |
|  | - заложённые проемы (ранее пробитые в советский период) не являются элементом ПО |  |                                                                                     |

Приложение №2  
к предмету охраны объекта культурного наследия  
регионального значения  
«Усадьба Лобанова, XIX в.:  
Хозяйственный флигель», 1-я четв. XIX в.  
(Костромская область, г. Нерехта, ул. Р. Люксембург, 7)



Главный южный фасад.



Южный и восточный фасады.  
Венчающий карниз. Пилястра.  
Полуколонка.



Главный южный фасад. Высокие прямоугольные ниши. Рамочные наличники по контуру с профилированными подоконниками, опирающимися на прямоугольные накладные доски оконных проемов.



Восточный фасад. Венчающий карниз.



Первый этаж. Полулотковый свод.  
Распалубка над растесанным оконным  
проемом по главному фасаду.



Подвал. Полулотковый свод.  
Распалубка над дверным проемом.